



## บรรณานุกรม

- จุฬาลงกรณ์มหาวิทยาลัย. ระเบียบจุฬาลงกรณ์มหาวิทยาลัย พ.ศ. ๒๕๑๘.  
วาทะกรรม เงินและการงบประมาณ, วาทะกรรมเบิกจ่ายเงินรายได้  
ของมหาวิทยาลัย : หน่วยงานผลิตเอกสารมหาวิทยาลัย, ๒๕๑๘.  
ฝ่ายวางแผนและพัฒนา. "ระบบข้อมูลสำหรับงานบริหารมหาวิทยาลัย" เอกสาร  
> ประกอบการประชุมเชิงปฏิบัติการ จุฬาลงกรณ์มหาวิทยาลัย  
ฝ่ายวางแผนและพัฒนา, กันยายน ๒๕๒๐. ภาคผนวกที่ ๒๑, ๒๒  
เวียงชัย จันทรเจริญ. ประมวลระเบียบการคลัง พ.ศ. ๒๕๒๐. ๓ เล่ม.  
กรุงเทพมหานคร. อมรการพิมพ์, ๒๕๒๐.  
ศรีจันทร์ ลีลาอภินันท์. "การนำระบบคอมพิวเตอร์ไปใช้ในระบบบัญชีของ  
กรมการเงินทหารอากาศ" วิทยานิพนธ์ตามหลักสูตรปริญญา  
วิทยาศาสตรมหาบัณฑิต หน่วยงานคอมพิวเตอร์ไซแอนส์ บัณฑิตวิทยาลัย  
จุฬาลงกรณ์มหาวิทยาลัย, ๒๕๑๘.  
หน่วยทะเบียนกลาง. คู่มือการลงทะเบียน. จุฬาลงกรณ์มหาวิทยาลัย  
กรุงเทพมหานคร หน่วยงานผลิตเอกสารมหาวิทยาลัย, ๒๕๑๘.  
สำนักงบประมาณ งบประมาณรายจ่ายงบประมาณประจำปี ๒๕๑๘. เอกสาร  
งบประมาณฉบับที่ ๓ เล่มที่ ๒ ทบวงมหาวิทยาลัยของรัฐ :  
กรุงเทพมหานคร สำนักเลขาธิการคณะรัฐมนตรี, ๒๕๑๘.  
สำนักงบประมาณ การจำแนกประเภทรายจ่ายตามงบประมาณ กรุงเทพมหานคร,  
๒๕๑๘.

68  
Bureau of the Budget. Budget Manual. (November 1969) Bangkok :  
Office of the Prime Minister, 1969.

Crawford F.R. Business System with Punched Card Data Processing  
and System 13 Model 10. N.J. : Prentice Hall Inc., 1973.

Meek C.L. Glossary of Computing Terminology. New York : CCM  
Information corp., 1972.

ภาคผนวก ก

รายละเอียดประเภทเงินและรหัสข้อมูลการเงิน

(ภาคผนวกที่ ๒๒ )

๒๒.๑ ประเภทรายรับ - รายจ่าย

รหัสตำแหน่งที่ ๒ - ๑๓

๑.	หมวดเงินเค็อน หมายถึง เงินที่ได้รับจัดสรร เพื่อจ่ายให้แกขาราชการทุกประเภทเป็นราย เค็อน โดยมีอัตรากำหนดไว้แน่นอน ในบัญชี ถือจ่ายเงินเค็อนประจำที่กรมบัญชีกลางได้ ตรวจสอบยืนยันว่าถูกต้องแล้ว และรวม ตลอดถึงเงินที่กระทรวงการคลังกำหนดให้จ่าย ในลักษณะเงินเค็อน และเงินเพิ่มอื่น ๆ ที่จ่าย ควบกับเงินเค็อน	๐๑๐๐๐๐๐๐
๑.๑	เงินเค็อน	๐๑๐๑๐๐๐๐
๑.๒	เงิน พ.ศ.ร.	๐๑๐๒๐๐๐๐
๑.๓	เงินช่วยเหลือในกรณีข้าราชการตายใน ระหว่างรับราชการ	๐๑๐๓๐๐๐๐
๑.๔	เงินปรับวุฒิ	๐๑๐๔๐๐๐๐

---

ฝ่ายวางแผนและพัฒนา, ระบบข้อมูลสำหรับงานบริหารมหาวิทยาลัย  
เอกสารประกอบการประชุมเชิงปฏิบัติการ จุฬาลงกรณ์มหาวิทยาลัย,  
กันยายน ๒๕๒๐, ภาคผนวกที่ ๒๒

๒. หมวดค่างางประจำ สำหรับเงินงบประมาณ  
แผ่นดิน หมายถึง เงินที่ได้รับจัดสรรเพื่อจ่าย  
ให้แก่งูกางประจำของสวนราชการ โดยมี  
อัตรากำหนดไว้แน่นอนในบัญชีถือจ่ายค่างาง  
ประจำที่กรมบัญชีกลางได้ตรวจสอบยืนยันว่า  
ถูกต้องแล้ว และรวมตลอดถึงเงินที่กระทรวง  
การคลังกำหนดให้จ่ายในลักษณะค่างางประจำ  
และเงินเพิ่มอื่น ๆ ที่จ่ายควบกับค่างางประจำ

ในกรณีของเงินนอกงบประมาณ ฯ หมายถึง  
เงินที่จ่ายจากเงินผลประโยชน์ให้แก่งูกาง  
ประจำของมหาวิทยาลัย โดยมีอัตรากำหนดไว้  
แน่นอนในบัญชีถือจ่าย ซึ่งอนุมัติโดยอธิการบดี  
ที่กองการเจ้าหน้าที่ของมหาวิทยาลัยได้ตรวจ  
สอบถูกต้องแล้ว ยกเว้นสำนักงานจัดการทรัพย์สิน  
ซึ่งมีบัญชีถือจ่ายตามระเบียบจุฬาลงกรณ-  
มหาวิทยาลัย ว่าด้วยการบริหารงานบุคคลของ  
สำนักงานจัดการทรัพย์สิน

รหัสตำแหน่งที่ ๒ - ๑๓

๒.๑	ค่างางประจำ	๑๒๐๑๐๐๐๐
๒.๒	เงินเพิ่มค่างางประจำ	๑๒๐๒๐๐๐๐
๒.๓	เงิน พ.ส.ร.	๑๒๐๓๐๐๐๐
๒.๔	เงินช่วยเหลือค่าทำศพ	๑๒๐๔๐๐๐๐
๒.๕	เงินปรับวุฒิ	๑๒๐๕๐๐๐๐

๓.	หมวดค่างางชั่วคราว หมายถึง เงินที่ได้รับจัดสรร เพื่อจ่ายเป็นค่างางสำหรับการทำงานปกติเป็น การชั่วคราว	๐๓๐๖๐๐๐๐
๓.๑	ผู้มีอายุ ๖๐ ปีบริบูรณ์	๐๓๐๑๐๐๐๐
๓.๒	ชาวต่างประเทศ	๐๓๐๒๐๐๐๐
๓.๓	แพทย์ประจำบ้าน	๐๓๐๓๐๐๐๐
๓.๔	อื่น ๆ	๐๓๐๔๐๐๐๐
๔.	หมวดค่างานตอบแทน หมายถึง เงินที่ได้รับจัดสรร เพื่อจ่ายตอบแทนให้แก่ผู้ที่ปฏิบัติงานให้แก่ทาง ราชการ	๐๔๐๐๐๐๐๐
๔.๑	เงินสมนาคุณ หมายถึง เงินที่ได้รับจัดสรร เพื่อจ่ายเป็นค่าสมนาคุณให้แก่ผู้ที่ปฏิบัติงาน ให้แก่ทางราชการนอกเหนือจากงานในหน้าที่ ปกติ	๐๔๐๑๐๐๐๐
๔.๑.๑	ผู้บริหาร	๐๔๐๑๐๑๐๐
๔.๑.๒	อาจารย์ช่วยงานบริหาร	๐๔๐๑๐๒๐๐
๔.๑.๓	วิทยากร	๐๔๐๑๐๓๐๐
๔.๑.๔	เงินสมนาคุณสำหรับงาน อื่นเกี่ยวกับการสอน	๐๔๐๑๐๔๐๐
๔.๑.๕	อื่น ๆ	๐๔๐๑๐๕๐๐
๔.๒	ค่าสอน หมายถึง เงินที่ได้รับจัดสรรเพื่อจ่าย เป็นค่าตอบแทนแก่คณาจารย์ประจำ และผู้ที่ ได้รับเชิญให้สอนในมหาวิทยาลัย ในฐานะ อาจารย์พิเศษที่ทำการสอนในภาคการศึกษา	๐๔๐๒๐๐๐๐

ปกติ โดยเป็นไปตามเกณฑ์ที่กระทรวงการ  
คลังกำหนดไว้ และแก่คณาจารย์ประจำที่ทำ  
การสอนในภาคฤดูร้อน

๔.๒.๑	ระดับปริญญาตรี	๑๔๐๒๐๑๐๐
๔.๒.๑.๑	อาจารย์ประจำ	๑๔๐๒๐๑๐๑
๔.๒.๑.๒	อาจารย์พิเศษ	๑๔๐๒๐๑๐๒
๔.๒.๒	ระดับบัณฑิตศึกษา	๑๔๐๒๐๒๐๐
๔.๒.๒.๑	อาจารย์ประจำ	๑๔๐๒๐๒๐๑
๔.๒.๒.๒	อาจารย์พิเศษ	๑๔๐๒๐๒๐๒
๔.๒.๓	ภาคฤดูร้อน	๑๔๐๒๐๓๐๐

รหัสตำแหน่งที่ ๒ - ๑๓

๔.๓	ค่าตรวจกระดาษคำตอบ หมายถึง เงินที่ได้รับ จัดสรรเพื่อจ่ายเป็นค่าตอบแทนสำหรับการ ตรวจกระดาษคำตอบของนิสิตโทแก่ผู้สอน ทั้งในภาคการศึกษาปกติและภาคฤดูร้อน	๑๔๐๓๐๑๐๐
๔.๓.๑	ระดับปริญญาตรี	๑๔๐๓๐๑๐๐
๔.๓.๑.๑	อาจารย์ประจำ	๑๔๐๓๐๑๐๑
๔.๓.๑.๒	อาจารย์พิเศษ	๑๔๐๓๐๑๐๒
๔.๓.๒	ระดับบัณฑิตศึกษา	๑๔๐๓๐๒๐๐
๔.๓.๒.๑	อาจารย์ประจำ	๑๔๐๓๐๒๐๑
๔.๓.๒.๒	อาจารย์พิเศษ	๑๔๐๓๐๒๐๒
๔.๓.๓	ภาคฤดูร้อน	๑๔๐๓๐๓๐๐
๔.๔	ค่าเช่าบ้าน	๑๔๐๔๐๑๐๐



- ๔.๕ ค่าเบี้ยประชุม หมายถึง เงินที่ได้รับจัดสรร เพื่อจ่ายเป็นค่าตอบแทนให้แก่กรรมการหรืออนุกรรมการที่ระบุไว้ในพระราชกฤษฎีกาวาดูแลเบี้ยประชุมกรรมการ หรือได้รับแต่งตั้งโดยหัวหน้าหน่วยงาน ๐๔๐๕๐๐๐๐
- ๔.๖ ค่าพาหนะเหมาจ่าย ๐๔๐๖๐๐๐๐
- ๔.๗ ค่าอาหารทำการนอกเวลา หมายถึง เงินที่ได้รับจัดสรร เพื่อจ่ายเป็นค่าตอบแทนให้แก่ข้าราชการและลูกจ้างของมหาวิทยาลัยที่ปฏิบัติงานนอกเวลาทำการปกติ ซึ่งเป็นงานที่มีความจำเป็นต้องปฏิบัติโดยแรงกดดันเป็นพิเศษซึ่งถ้าไม่ปฏิบัติงานนอกเวลาราชการตามปกติจะเกิดผลเสียหายแก่ราชการ และเป็นงานในหน้าที่ที่ข้าราชการผู้นั้นปฏิบัติอยู่ในเวลาราชการปกติ หรือมีความสามารถเหมาะสมที่จะปฏิบัติงานนั้นได้ และเป็นการรับรองชาวต่างประเทศ ซึ่งข้าราชการผู้นั้นจะต้องเป็นเจ้าหน้าที่ควย ๐๔๐๗๐๐๐๐
- รหัสตำแหน่งที่ ๖ - ๑๓
- ๔.๗.๑ ระดับปริญญาตรี ๐๔๐๗๐๑๐๐
- ๔.๗.๒ ระดับบัณฑิตศึกษา ๐๔๐๗๐๒๐๐
- ๔.๘ ค่าจ้างพิเศษเฉพาะงาน หมายถึง เงินที่ได้รับจัดสรร เพื่อจ่ายให้แก่ผู้ช่วยปฏิบัติงานให้แก่มหาวิทยาลัยเป็นกรณีพิเศษ ทั้งนี้ให้อยู่ใน

คุลยพินิจของอธิการบดีพิจารณาอนุมัติเป็น  
เรื่อง ๆ ไป

๔.๘.๑	ระดับปริญญาตรี	๐๔๐๘๐๑๐๐
๔.๘.๒	ระดับบัณฑิตศึกษา	๐๔๐๘๐๒๐๐
๔.๘	ค่างานนิสิต หมายถึง เงินที่ได้รับจัดสรรเพื่อ จ่ายให้แก่บัณฑิตที่ช่วยปฏิบัติงานให้แก่ มหาวิทยาลัย	๐๔๐๘๐๓๐๐
๔.๑๐	ค่างานตอบแทนผู้สอบบัญชี	๐๔๑๐๐๑๐๐
๔.๑๑	ค่างานตอบแทนที่ปรึกษาภายนอก หมายถึง เงินที่ ได้รับจัดสรรเพื่อจ่ายเป็นค่าตอบแทนให้แก่ นักิกรที่ทำหน้าที่ให้คำปรึกษาทางค่างานภายนอก ของสำนักงานจัดการทรัพย์สินของมหาวิทยาลัย	๐๔๑๑๐๐๐๐
๔.๑๒	ค่างานช่วยเหลือเจ้าพนักงานผู้ปกครองท้องที่	๐๔๑๒๐๐๐๐
๔.๑๓	อื่น ๆ	๐๔๑๓๐๐๐๐
๕.	หมวดค่างานชดเชย หมายถึง เงินที่ได้รับจัดสรรและ ใช้จ่ายเพื่อให้ได้มาซึ่งบริการเกี่ยวกับการรับรอง และพิธีการ เกี่ยวเนื่องกับการปฏิบัติราชการที่ไม่ เข้าลักษณะรายจ่ายหมวดอื่น ๆ และเกี่ยวเนื่อง กับการปฏิบัติงานในเขตพาณิชย์ของมหาวิทยาลัย	๐๕๐๐๐๐๐๐
๕.๑	ค่างานใช้จ่ายเพื่อให้ได้มาซึ่งบริการ	๐๕๑๑๐๐๐๐
๕.๑.๑	ค่าไปรษณีย์	๐๕๑๑๐๑๐๐
๕.๑.๒	ค่าโทรเลข	๐๕๑๑๐๒๐๐
๕.๑.๓	ค่าโทรศัพท์ (ทางไกล)	๐๕๑๑๐๓๐๐
๕.๑.๔	ค่างานานัติ	๐๕๑๑๐๔๐๐



๕.๑.๕	ค่าสื่อสารอื่น ๆ	๐๕๐๑๐๕๐๐
๕.๑.๖	ค่าน้ำ	๐๕๐๑๐๖๐๐
๕.๑.๗	ค่าไฟฟ้า	๐๕๐๑๐๗๐๐
๕.๑.๘	ค่าติดตั้งเครื่องโทรศัพท (รวมสวิตช์บอร์ดด้วย)	๐๕๐๑๐๘๐๐
๕.๑.๙	ค่าติดตั้งไฟฟ้า	๐๕๐๑๐๙๐๐
๕.๑.๑๐	ค่าติดตั้งประปา	๐๕๐๑๑๐๐๐
๕.๑.๑๑	ค่าพิมพ์และเย็บเล่ม	๐๕๐๑๑๑๐๐
๕.๑.๑๒	ค่าเบือประกัน	๐๕๐๑๑๒๐๐
	๕.๑.๑๒.๑ รถยนต์	๐๕๐๑๑๒๐๑
	๕.๑.๑๒.๒ อุบัติเหตุของพนักงาน	๐๕๐๑๑๒๐๒
๕.๑.๑๓	ค่างานเหมาบริการ หมายถึง เงินที่ ได้รับจัดสรรเพื่อจ่ายเป็นค่างานเหมา ให้ผู้รับจ้างทำการอย่างหนึ่งอย่างใด ซึ่งมิใช่เป็นการประกอบ ตัดแปลง ต่อเติม เสริมสร้าง ครุภัณฑ์หรือสิ่ง ก่อสร้าง และอยู่ในความรับผิดชอบ ของผู้รับจ้าง เช่น ค่างานเหมาสูบน้ำ นำ ค่างานแบกหามสัมภาระ ค่างาน ของ ค่างานบริการกำจัดปลวก ค่างานผู้ แสดงแบบ เป็นต้น หรือเป็นรายจ่าย ที่ไม่เข้าลักษณะรายจ่ายเพื่อให้ได้มา ซึ่งบริการ	๐๕๐๑๑๓๐๐

## รหัสตำแหน่งที่ ๖ - ๑๓

๕.๑.๑๔	คาชอมแซม	๐๕๐๑๑๔๐๐
๕.๑.๐๕.๑	คาชอมแซม	๐๕๐๑๑๔๐๑
	ทรัพย์สิน	
๕.๑.๑๔.๒	คาชอมแซมครุภัณฑ์	๐๕๐๑๑๔๐๒
๕.๑.๑๕	คาชักฟอก	๐๕๐๑๑๕๐๐
๕.๑.๑๖	คาตัดสิ่งปฏิกูล	๐๕๐๑๑๖๐๐
๕.๑.๑๗	การะวางบรรทุก	๐๕๐๑๑๗๐๐
๕.๑.๑๘	คาโฆษณาและเผยแพร่	๐๕๐๑๑๘๐๐
๕.๑.๑๘	คาธรรมเนียมต่าง ๆ	๐๕๐๑๑๘๐๐
๕.๑.๒๐	คาเช่าเครื่องถ่ายเอกสาร	๐๕๐๑๒๐๐๐
๕.๑.๒๑	คาเช่าเอกสารนอกมหาวิทยาลัย	๐๕๐๑๒๑๐๐
๕.๑.๒๒	คาเช่าเครื่องคอมพิวเตอร์	๐๕๐๑๒๒๐๐
๕.๑.๒๓	อื่น ๆ	๐๕๐๑๒๓๐๐
๕.๒	คาใช้สอยเกี่ยวกับการรับรองและพิธีการ	๐๕๐๒๐๐๐๐
๕.๒.๑	การรับรอง	๐๕๐๒๐๑๐๐
๕.๒.๑.๑	การรับรองของ หน่วยงาน	๐๕๐๒๐๑๐๑
๕.๒.๑.๒	การรับรองในนาม หัวหน้าหน่วยงาน	๐๕๐๒๐๑๐๒
๕.๒.๒	การรับรองในการเดินทางไปต่างประเทศ	๐๕๐๒๐๒๐๐
๕.๒.๓	คาใช้จ่ายในพิธีการ	๐๕๐๒๐๓๐๐
๕.๒.๓.๑	วันทรงคนตรี	๐๕๐๒๐๓๐๑

	๕.๒.๓.๒	งานพระราชทาน ปริญญาบัตร	๐๕๐๒๐๓๐๒
	๕.๒.๓.๓	วันสถาปนามหาวิทยาลัย	๐๕๐๒๐๓๐๓
	๕.๒.๓.๔	วันจุฬาลงกรณ์	๐๕๐๒๐๓๐๔
	๕.๒.๓.๕	เลือกตั้งสโมสรนิสิต	๐๕๐๒๐๓๐๕
	๕.๒.๓.๖	ประชุมนิเทศน์นิสิตใหม่ และสัมมนา	๐๕๐๒๐๓๐๖
	๕.๒.๓.๗	อื่น ๆ	๐๕๐๒๐๓๐๗
๕.๓		ค่าใช้จ่ายเนื่องกับการปฏิบัติราชการหรืองานที่ ไม่เข้าลักษณะรายจ่ายหมวดอื่น ๆ	๐๕๐๓๐๑๐๐
	๕.๓.๑	ค่าพาหนะเดินทางในประเทศ	๐๕๐๓๐๑๐๑
	๕.๓.๒	ค่าเช่าที่พักระหว่างเดินทางในประเทศ	๐๕๐๓๐๒๐๑
	๕.๓.๓	ค่าเบี้ยเลี้ยงเดินทางในประเทศ	๐๕๐๓๐๓๐๑
	๕.๓.๔	ค่าเบี้ยเลี้ยงและค่าพาหนะเดินทาง ต่างประเทศ	๐๕๐๓๐๔๐๑
	๕.๓.๕	ค่าเครื่องแต่งตัวในการเดินทางต่างประเทศ	๐๕๐๓๐๕๐๑
	๕.๓.๖	ค่าเบี้ยเลี้ยงตำรวจ	๐๕๐๓๐๖๐๑
	๕.๓.๗	ค่าเบี้ยเลี้ยงพยานหรือผู้ต้องหา	๐๕๐๓๐๗๐๑
	๕.๓.๘	ค่าของขวัญ ของรางวัลหรือเงินรางวัล	๐๕๐๓๐๘๐๑
	๕.๓.๙	ค่าซื้อพวงมาลัย ซอกอกไม้ กระเช้าดอกไม้และพวงมาลา	๐๕๐๓๐๙๐๑
	๕.๓.๑๐	ค่าชดเชยค่าเสียหายหรือค่าสินไหม ทดแทน กรณีเกิดอุบัติเหตุจากทางราชการ	๐๕๐๓๑๐๐๑

๕.๓.๑๑	เงินรางวัลตำรวจคุ้มกันทรัพย์สินของทางราชการ	๐๕๐๓๑๑๐๐
๕.๓.๑๒	เงินรางวัลเจ้าหน้าที่	๐๕๐๓๑๒๐๐
๕.๓.๑๓	ค่าใช้จ่ายเพื่อการจรรยาบรรณเงินของฝ่ายกิจการนิสิต	๐๕๐๓๑๓๐๐
๕.๓.๑๔	เงินบริจาค	๐๕๐๓๑๔๐๐
๕.๓.๑๕	ค่างานหอพักนิสิตหญิง	๐๕๐๓๑๕๐๐
๕.๓.๑๖	ค่าใช้จ่ายหอพักนิสิตหญิง	๐๕๐๓๑๖๐๐
๕.๓.๑๗	ค่าใช้จ่ายหอพักนิสิตชาย	๐๕๐๓๑๗๐๐
๕.๓.๑๘	อื่น ๆ	๐๕๐๓๑๘๐๐
๕.๔	ค่าใช้จ่ายเกี่ยวเนื่องกับการปฏิบัติงานในเขตพาณิชย์ของมหาวิทยาลัย	๐๕๐๔๐๐๐๐
๕.๔.๑	ค่างานโรงเรียนและที่ดิน	๐๕๐๔๐๑๐๐
๕.๔.๒	ค่างานบูรณะปรับปรุงเขตพาณิชย์	๐๕๐๔๐๒๐๐
๕.๔.๓	ค่าใช้จ่ายในการฟ้องขับไล่	๐๕๐๔๐๓๐๐
๕.๔.๔	ค่าเบี้ยประกันภัยจากอาคารที่ยังไม่ทำสัญญา	๐๕๐๔๐๔๐๐
๕.๔.๕	ค่าใช้จ่ายในการรื้อถอน	๐๕๐๔๐๕๐๐
๕.๔.๖	ค่าใช้จ่ายเพื่อการจรรยาบรรณและเงินของฝ่ายทรัพย์สิน	๐๕๐๔๐๖๐๐
๕.๔.๗	อื่น ๆ	๐๕๐๔๐๗๐๐
๖.	หมวดค่าวัสดุ	๐๖๐๐๐๐๐๐
๖.๑	วัสดุสำนักงาน	๐๖๐๑๐๐๐๐

๖.๑.๑	ประเภทสิ้นเปลือง	๐๖๐๑๐๑๐๐
๖.๑.๑.๑	กระดาษ	๐๖๐๑๐๑๐๑
๖.๑.๑.๒	หมึก	๐๖๐๑๐๑๐๒
๖.๑.๑.๓	คินสอ	๐๖๐๑๐๑๐๓
๖.๑.๑.๔	ปากกา	๐๖๐๑๐๑๐๔
๖.๑.๑.๕	ไม้บรรทัด	๐๖๐๑๐๑๐๕
๖.๑.๑.๖	ยางลบ	๐๖๐๑๐๑๐๖
๖.๑.๑.๗	คดิป	๐๖๐๑๐๑๐๗
๖.๑.๑.๘	เปก	๐๖๐๑๐๑๐๘
๖.๑.๑.๙	เข็มหมุด	๐๖๐๑๐๑๐๙
๖.๑.๑.๑๐	สกอตเทป	๐๖๐๑๐๑๑๐
๖.๑.๑.๑๑	เชือก	๐๖๐๑๐๑๑๑
๖.๑.๑.๑๒	กระดาษคาร์บอน	๐๖๐๑๐๑๑๒
๖.๑.๑.๑๓	กระดาษไข	๐๖๐๑๐๑๑๓
๖.๑.๑.๑๔	น้ำยาลบกระดาษไข	๐๖๐๑๐๑๑๔
๖.๑.๑.๑๕	ลวดเย็บกระดาษ	๐๖๐๑๐๑๑๕
๖.๑.๑.๑๖	กาว	๐๖๐๑๐๑๑๖
๖.๑.๑.๑๗	แฟ้ม	๐๖๐๑๐๑๑๗
๖.๑.๑.๑๘	สมุดบัญชี	๐๖๐๑๐๑๑๘
๖.๑.๑.๑๙	สมุดประวัติข้าราชการ	๐๖๐๑๐๑๑๙
๖.๑.๑.๒๐	แบบพิมพ์	๐๖๐๑๐๑๒๐
๖.๑.๑.๒๑	ชอกลง	๐๖๐๑๐๑๒๑
๖.๑.๑.๒๒	ผ้าสำลี	๐๖๐๑๐๑๒๒
๖.๑.๑.๒๓	แปลงลบกระดานดำ	๐๖๐๑๐๑๒๓

## รหัสตำแหน่งที่ ๖ - ๑๓

	๖.๑.๑.๒๔	ทรายาง	๐๖๐๑๐๒๔
	๖.๑.๑.๒๕	ชอง	๐๖๐๑๐๒๕
	๖.๑.๑.๒๖	ชิงชาติ	๐๖๐๑๐๒๖
	๖.๑.๑.๒๗	เพวัดความยาว (ไม่เกิน 3 เมตร)	๐๖๐๑๐๒๗
	๖.๑.๑.๒๘	หมอยาคับเพลิง	๐๖๐๑๐๒๘
	๖.๑.๑.๒๙	หนังสือ (รวมทั้งการจ้างพิมพ์)	๐๖๐๑๐๒๙
	๖.๑.๑.๓๐	วารสาร	๐๖๐๑๐๓๐
	๖.๑.๑.๓๑	ของใช้ในการบรรจุหีบห่อ	๐๖๐๑๐๓๑
	๖.๑.๑.๓๒	น้ำมัน, ไข, ซีเมนต์	๐๖๐๑๐๓๒
	๖.๑.๑.๓๓	อื่น ๆ	๐๖๐๑๐๓๓
๖.๑.๒		ประเภทอายุการใช้งานยืนนาน	๐๖๐๑๐๒๐๐
	๖.๑.๒.๑	เครื่องเข็บกระดาษ	๐๖๐๑๐๒๐๑
	๖.๑.๒.๒	เครื่องเจาะกระดาษ	๐๖๐๑๐๒๐๒
	๖.๑.๒.๓	กระดาษดำ	๐๖๐๑๐๒๐๓
	๖.๑.๒.๔	ซาหยัง (กระดาษดำ)	๐๖๐๑๐๒๐๔
	๖.๑.๒.๕	กุญแจ	๐๖๐๑๐๒๐๕
	๖.๑.๒.๖	อุปกรณ์ประปา	๐๖๐๑๐๒๐๖
	๖.๑.๒.๗	รูปภาพ	๐๖๐๑๐๒๐๗
	๖.๑.๒.๘	เครื่องชั่ง	๐๖๐๑๐๒๐๘

## รหัสตำแหน่งที่ ๖ - ๑๓

	๖.๑.๒.๕	เครื่องสุญกัณฑ์	๐๖๐๑๐๒๐๕
	๖.๑.๒.๑๐	ทุพูน	๐๖๐๑๐๒๑๐
	๖.๑.๒.๑๑	ลูกศิก	๐๖๐๑๐๒๑๑
	๖.๑.๒.๑๒	มลิไม้หรือฉา	๐๖๐๑๐๒๑๒
	๖.๑.๒.๑๓	อื่น ๆ	๐๖๐๑๐๒๑๓
๖.๒	วัสดุไฟฟ้าและวิทยุ		๐๖๐๒๐๑๐๐
	๖.๒.๑	ประเภทลีนเปลือง	๐๖๐๒๐๑๐๐
	๖.๒.๑.๑	ทิวส์	๐๖๐๒๐๑๐๑
	๖.๒.๑.๒	เข็มขัดรัศสายไฟฟ้า	๐๖๐๒๐๑๐๒
	๖.๒.๑.๓	เทปพันสายไฟฟ้า	๐๖๐๒๐๑๐๓
	๖.๒.๑.๔	สายไฟฟ้า	๐๖๐๒๐๑๐๔
	๖.๒.๑.๕	ปลั๊กไฟฟ้า	๐๖๐๒๐๑๐๕
	๖.๒.๑.๖	สวิทซ์ไฟฟ้า	๐๖๐๒๐๑๐๖
	๖.๒.๑.๗	หลอดไฟฟ้า	๐๖๐๒๐๑๐๗
	๖.๒.๑.๘	หลอดวิทยุ, ทรานซิสเตอร์ และชิ้นส่วนวิทยุ	๐๖๐๒๐๑๐๘
	๖.๒.๑.๙	อื่น ๆ	๐๖๐๒๐๑๐๙
	๖.๒.๒	ประเภทอายุการใช้งานยืนนาน	๐๖๐๒๐๒๐๐
	๖.๒.๒.๑	สายอากาศ	๐๖๐๒๐๒๐๑
	๖.๒.๒.๒	ลูกถ้วยสายอากาศ	๐๖๐๒๐๒๐๒
	๖.๒.๒.๓	รีซิสเตอร์	๐๖๐๒๐๒๐๓
	๖.๒.๒.๔	มูฟวี่งคอยล์	๐๖๐๒๐๒๐๔
	๖.๒.๒.๕	คอนเดนเซอร์	๐๖๐๒๐๒๐๕

## รหัสตำแหน่งที่ ๒ - ๑๓

	๒.๒.๒.๖	ชาหลอกฟลอเรสเซน	๐๒๐๒๐๒๐๖
	๒.๒.๒.๗	โคมไฟฟ้า	๐๒๐๒๐๒๐๗
	๒.๒.๒.๘	อื่น ๆ	๐๒๐๒๐๒๐๘
๒.๓	วัสดุงานบ้านงานครัว		๐๒๐๓๐๐๐๐
	๒.๓.๑	ประเภทสิ้นเปลือง	๐๒๐๓๐๑๐๐
	๒.๓.๑.๑	แปรง	๐๒๐๓๐๑๐๑
	๒.๓.๑.๒	ไมกวาค	๐๒๐๓๐๑๐๒
	๒.๓.๑.๓	เชง	๐๒๐๓๐๑๐๓
	๒.๓.๑.๔	ผงซักฟอก	๐๒๐๓๐๑๐๔
	๒.๓.๑.๕	สบู่	๐๒๐๓๐๑๐๕
	๒.๓.๑.๖	น้ำยาคีบกลิ่น	๐๒๐๓๐๑๐๖
	๒.๓.๑.๗	มุง	๐๒๐๓๐๑๐๗
	๒.๓.๑.๘	ผ้าปูที่นอน	๐๒๐๓๐๑๐๘
	๒.๓.๑.๙	ผ้าปูโต๊ะ	๐๒๐๓๐๑๐๙
	๒.๓.๑.๑๐	ปลอกหมอน	๐๒๐๓๐๑๑๐
	๒.๓.๑.๑๑	ถวยชาม	๐๒๐๓๐๑๑๑
	๒.๓.๑.๑๒	อื่น ๆ	๐๒๐๓๐๑๑๒
๒.๓.๒	ประเภทอายุการใช้งานยืนนาน		๐๒๐๓๐๒๐๐
	๒.๓.๒.๑	ถัง	๐๒๐๓๐๒๐๑
	๒.๓.๒.๒	ปีป	๐๒๐๓๐๒๐๒
	๒.๓.๒.๓	แกวน้ำจานรอง	๐๒๐๓๐๒๐๓
	๒.๓.๒.๔	ถาด	๐๒๐๓๐๒๐๔
	๒.๓.๒.๕	โถงน้ำ	๐๒๐๓๐๒๐๕



## รหัสตำแหน่งที่ ๒ - ๑๓

๖.๓.๒.๖	ทีน <sup>๑</sup> อน	๐๖๐๓๐๒๐๖
๖.๓.๒.๗	หม <sup>๑</sup> อน	๐๖๐๓๐๒๐๗
๖.๓.๒.๘	ผา <sup>๑</sup> หม	๐๖๐๓๐๒๐๘
๖.๓.๒.๙	กระ <sup>๑</sup> จกเงา	๐๖๐๓๐๒๐๙
๖.๓.๒.๑๐	มี <sup>๑</sup> ก	๐๖๐๓๐๒๑๐
๖.๓.๒.๑๑	กระ <sup>๑</sup> โถน	๐๖๐๓๐๒๑๑
๖.๓.๒.๑๒	เตา <sup>๑</sup> ไฟฟ้า	๐๖๐๓๐๒๑๒
๖.๓.๒.๑๓	เตา <sup>๑</sup> น้ำมัน	๐๖๐๓๐๒๑๓
๖.๓.๒.๑๔	เตา <sup>๑</sup> วี <sup>๓</sup> ก	๐๖๐๓๐๒๑๔
๖.๓.๒.๑๕	เตา <sup>๑</sup> แก๊ส	๐๖๐๓๐๒๑๕
๖.๓.๒.๑๖	อื่น <sup>๑</sup> ๆ	๐๖๐๓๐๒๑๖
๖.๔	วัสดุ <sup>๑</sup> เครื่องบริ <sup>๑</sup> โภค	๐๖๐๔๐๐๐๐
๖.๔.๑	ประเภท <sup>๑</sup> สิ้น <sup>๑</sup> เปล <sup>๑</sup> ือง	๐๖๐๔๐๑๐๐
๖.๔.๑.๑	ชาว <sup>๑</sup> สาร	๐๖๐๔๐๑๐๑
๖.๔.๑.๒	อา <sup>๑</sup> หารสด	๐๖๐๔๐๑๐๒
๖.๔.๑.๓	อา <sup>๑</sup> หารแห้ง	๐๖๐๔๐๑๐๓
๖.๔.๑.๔	อา <sup>๑</sup> หารกระ <sup>๑</sup> ปอง	๐๖๐๔๐๑๐๔
๖.๔.๑.๕	เคร <sup>๑</sup> ืองประ <sup>๑</sup> กอบ <sup>๑</sup> อา <sup>๑</sup> หาร	๐๖๐๔๐๑๐๕
๖.๔.๑.๖	อื่น <sup>๑</sup> ๆ	๐๖๐๔๐๑๐๖
๖.๕	วัสดุ <sup>๑</sup> กอส <sup>๑</sup> ราง	๐๖๐๕๐๐๐๐
๖.๕.๑	ประเภท <sup>๑</sup> สิ้น <sup>๑</sup> เปล <sup>๑</sup> ือง	๐๖๐๕๐๑๐๐
๖.๕.๑.๑	ไม <sup>๑</sup> ต่าง ๆ	๐๖๐๕๐๑๐๑
๖.๕.๑.๒	น้ <sup>๑</sup> ำ <sup>๑</sup> มัน <sup>๑</sup> ทา <sup>๑</sup> ไม	๐๖๐๕๐๑๐๒

## รหัสตำแหน่งที่ ๒ - ๑๓

๒.๕.๑.๓	ทินเนอร์	๐๒๐๕๐๑๐๓
๒.๕.๑.๔	สี	๐๒๐๕๐๑๐๔
๒.๕.๑.๕	แปรงทาสี	๐๒๐๕๐๑๐๕
๒.๕.๑.๖	ปูนซีเมนต์	๐๒๐๕๐๑๐๖
๒.๕.๑.๗	ปูนขาว	๐๒๐๕๐๑๐๗
๒.๕.๑.๘	ทราย	๐๒๐๕๐๑๐๘
๒.๕.๑.๙	อิฐหรือซีเมนต์บล็อก	๐๒๐๕๐๑๐๙
๒.๕.๑.๑๐	กระเบื้อง	๐๒๐๕๐๑๑๐
๒.๕.๑.๑๑	สังกะสี	๐๒๐๕๐๑๑๑
๒.๕.๑.๑๒	ตะปู	๐๒๐๕๐๑๑๒
๒.๕.๑.๑๓	เหล็กเส้น	๐๒๐๕๐๑๑๓
๒.๕.๑.๑๔	เครื่องวัดขนาดเล็ก	๐๒๐๕๐๑๑๔
๒.๕.๑.๑๕	ท่อน้ำบาดาล	๐๒๐๕๐๑๑๕
๒.๕.๑.๑๖	ท่อน้ำประปา	๐๒๐๕๐๑๑๖
๒.๕.๑.๑๗	ท่อน้ำ	๐๒๐๕๐๑๑๗
๒.๕.๑.๑๘	อื่น ๆ	๐๒๐๕๐๑๑๘
๒.๕.๒	ประเภทอายุการใช้งานยืนนาน	๐๒๐๕๐๒๐๐
๒.๕.๒.๑	สวาน	๐๒๐๕๐๒๐๑
๒.๕.๒.๒	ซอน	๐๒๐๕๐๒๐๒
๒.๕.๒.๓	คีม	๐๒๐๕๐๒๐๓
๒.๕.๒.๔	ชะแลง	๐๒๐๕๐๒๐๔
๒.๕.๒.๕	จอบ	๐๒๐๕๐๒๐๕

	๖.๕.๒.๖	เลียม	๐๖๐๕๐๒๐๖
	๖.๕.๒.๗	เล็อย	๐๖๐๕๐๒๐๗
	๖.๕.๒.๘	ลิว	๐๖๐๕๐๒๐๘
	๖.๕.๒.๙	ชวาน	๐๖๐๕๐๒๐๙
	๖.๕.๒.๑๐	กบไสไม้	๐๖๐๕๐๒๑๐
	๖.๕.๒.๑๑	อื่น ๆ	๐๖๐๕๐๒๑๑
๖.๖	วิศุคยานพาหนะและขนส่ง		๐๖๐๖๐๑๐๐
	๖.๖.๑	ประเภทสิ้นเปลือง	๐๖๐๖๐๑๐๐
	๖.๖.๑.๑	แบคเตอร์วี	๐๖๐๖๐๑๐๑
	๖.๖.๑.๒	ยางนอก	๐๖๐๖๐๑๐๒
	๖.๖.๑.๓	ยางใน	๐๖๐๖๐๑๐๓
	๖.๖.๑.๔	สายไมล์	๐๖๐๖๐๑๐๔
	๖.๖.๑.๕	เพลลา	๐๖๐๖๐๑๐๕
	๖.๖.๑.๖	คลับดูป็น	๐๖๐๖๐๑๐๖
	๖.๖.๑.๗	น้ำมันเบรค	๐๖๐๖๐๑๐๗
	๖.๖.๑.๘	อานจักรยาน	๐๖๐๖๐๑๐๘
	๖.๖.๑.๙	หัวเทียน	๐๖๐๖๐๑๐๙
	๖.๖.๑.๑๐	อื่น ๆ	๐๖๐๖๐๑๑๐
๖.๖.๒	ประเภทอายุการใช้งานยืนนาน		๐๖๐๖๐๒๐๐
	๖.๖.๒.๑	แมแรง	๐๖๐๖๐๒๐๑
	๖.๖.๒.๒	ไขควง	๐๖๐๖๐๒๐๒
	๖.๖.๒.๓	กุญแจต่าง ๆ	๐๖๐๖๐๒๐๓

## รหัสตำแหน่งที่ ๒ - ๑๓

	๒.๒.๒.๔	นอ๒และส๒กร	๐๒๐๒๐๒๐๔
	๒.๒.๒.๕	อื่น ๆ	๐๒๐๒๐๒๐๕
๒.๓		วัสดุเชื้อเพลิงและหล่อลื่น	๐๒๐๓๐๐๐๐
	๒.๓.๑	ประเภทลื่นเปลือ๒ง	๐๒๐๓๐๑๐๐
	๒.๓.๑.๑	น้ำมันคี่๒เซด	๐๒๐๓๐๑๐๑
	๒.๓.๑.๒	น้ำมันเบน๒ซิน	๐๒๐๓๐๑๐๒
	๒.๓.๑.๓	น้ำมันเตา	๐๒๐๓๐๑๐๓
	๒.๓.๑.๔	ถ่าน	๐๒๐๓๐๑๐๔
	๒.๓.๑.๕	ฟืน	๐๒๐๓๐๑๐๕
	๒.๓.๑.๖	แก๒ส๒หุง๒ต้ม	๐๒๐๓๐๑๐๖
	๒.๓.๑.๗	น้ำมัน๒จาร๒บี	๐๒๐๓๐๑๐๗
	๒.๓.๑.๘	น้ำมัน๒เครื่อ๒ง	๐๒๐๓๐๑๐๘
	๒.๓.๑.๙	อื่น ๆ	๐๒๐๓๐๑๐๙
๒.๔		วัสดุวิทยาศาสตร์หรือการแพ๒ทย์	๐๒๐๔๐๐๐๐
	๒.๔.๑	ประเภทลื่นเปลือ๒ง	๐๒๐๔๐๑๐๐
	๒.๔.๑.๑	แอล๒กอ๒ฮ๒อ๒ล	๐๒๐๔๐๑๐๑
	๒.๔.๑.๒	ออก๒ซิ๒เจน	๐๒๐๔๐๑๐๒
	๒.๔.๑.๓	นำ๒ยา๒ต่าง ๆ	๐๒๐๔๐๑๐๓
	๒.๔.๑.๔	เลื่อ๒ก	๐๒๐๔๐๑๐๔
	๒.๔.๑.๕	ส่า๒ย๒ยาง	๐๒๐๔๐๑๐๕
	๒.๔.๑.๖	เว๒ช๒ภ๒ณ๒ฑ	๐๒๐๔๐๑๐๖
	๒.๔.๑.๗	ฟิล๒ม	๐๒๐๔๐๑๐๗
	๒.๔.๑.๘	ฟิล๒ม๒เอก๒ช๒เร๒ย	๐๒๐๔๐๑๐๘

## รหัสตำแหน่งที่ ๖ - ๑๓

๖.๘.๑.๘	เคมีภัณฑ์ (รวม กำมะถัน, กรด คาง)	๐๖๐๘๐๑๐๘
๖.๘.๑.๑๐	ลวดเชื่อมเงิน	๐๖๐๘๐๑๑๐
๖.๘.๑.๑๑	ถุงมือ	๐๖๐๘๐๑๑๑
๖.๘.๑.๑๒	กระดาษกรอง	๐๖๐๘๐๑๑๒
๖.๘.๑.๑๓	จุกต่าง ๆ	๐๖๐๘๐๑๑๓
๖.๘.๑.๑๔	สัตว์เลี้ยงเพื่อการทดลอง วิทยาศาสตร์หรือการแพทย์	๐๖๐๘๐๑๑๔
๖.๘.๑.๑๕	ผ้าดีและผ้าพันแผล	๐๖๐๘๐๑๑๕
๖.๘.๑.๑๖	อื่น ๆ	๐๖๐๘๐๑๑๖
๖.๘.๒	ประเภทอายุการใช้งานเกินนาน	๐๖๐๘๐๒๐๐
๖.๘.๒.๑	หลอดแก้ว	๐๖๐๘๐๒๐๑
๖.๘.๒.๒	ที่วางกรวยแก้ว	๐๖๐๘๐๒๐๒
๖.๘.๒.๓	ลูกยาง	๐๖๐๘๐๒๐๓
๖.๘.๒.๔	กระบอกตวง	๐๖๐๘๐๒๐๔
๖.๘.๒.๕	เป่าหลอด	๐๖๐๘๐๒๐๕
๖.๘.๒.๖	หูฟัง (Stethoscope)	๐๖๐๘๐๒๐๖
๖.๘.๒.๗	เปิดทามคนไข้	๐๖๐๘๐๒๐๗
๖.๘.๒.๘	เครื่องมือทางแพทย์	๐๖๐๘๐๒๐๘
๖.๘.๒.๙	อื่น ๆ	๐๖๐๘๐๒๐๙
๖.๙	วัสดุการเกษตร	๐๖๐๙๐๐๐๐
๖.๙.๑	ประเภทสิ้นเปลือง	๐๖๐๙๐๑๐๐

## รหัสตำแหน่งที่ ๖ - ๑๓

๖.๕.๑.๑	ยากำจัดศัตรูพืช และสัตว์	๐๖๐๕๐๑๐๑
๖.๕.๑.๒	อาหาร สัตว์	๐๖๐๕๐๑๐๒
๖.๕.๑.๓	พันธุ์พืช	๐๖๐๕๐๑๐๓
๖.๕.๑.๔	ปุ๋ย	๐๖๐๕๐๑๐๔
๖.๕.๑.๕	พันธุ์สัตว์ปีกและ สัตว์น้ำ	๐๖๐๕๐๑๐๕
๖.๕.๑.๖	อื่น ๆ	๐๖๐๕๐๑๐๖
๖.๕.๒	ประเภทอายุการใช้งานยืนนาน	๐๖๐๕๐๒๐๐
๖.๕.๒.๑	หนากากป้องกันแกสพิษ	๐๖๐๕๐๒๐๑
๖.๕.๒.๒	ผ้าคลุมขารมพืช	๐๖๐๕๐๒๐๒
๖.๕.๒.๓	อื่น ๆ	๐๖๐๕๐๒๐๓
๖.๑๐	วัสดุโฆษณาและเผยแพร่	๐๖๑๐๐๐๐๐
๖.๑๐.๑	ประเภทสิ้นเปลือง	๐๖๑๐๐๑๐๐
๖.๑๐.๑.๑	แผนป้าย	๐๖๑๐๐๑๐๑
๖.๑๐.๑.๒	กระดาษเขียน	๐๖๑๐๐๑๐๒
๖.๑๐.๑.๓	โปสเตอร์	๐๖๑๐๐๑๐๓
๖.๑๐.๑.๔	พู่กันและสี	๐๖๑๐๐๑๐๔
๖.๑๐.๑.๕	ภาพนิ่ง(สำหรับฉายสไลด์)	๐๖๑๐๐๑๐๕
๖.๑๐.๑.๖	เทปบันทึกเสียงหรือภาพ	๐๖๑๐๐๑๐๖
๖.๑๐.๑.๗	อื่น ๆ	๐๖๑๐๐๑๐๗

## รหัสตำแหน่งที่ ๖ - ๑๓

๖.๑๐.๒	ประเภทอายุการใช้งานยืนนาน	๐๖๑๐๐๒๐๐
๖.๑๐.๒.๑	ขาหยั่งเขียนภาพ	๐๖๑๐๐๒๐๑
๖.๑๐.๒.๒	กลองและระวียงใส่ฟิล์ม ภาพยนตร์	๐๖๑๐๐๒๐๒
๖.๑๐.๒.๓	อื่น ๆ	๐๖๑๐๐๒๐๓
๖.๑๑	วัสดุเครื่องแต่งกาย	๐๖๑๑๐๖๐๐
๖.๑๑.๑	ประเภทสิ้นเปลือง	๐๖๑๑๐๑๐๐
๖.๑๑.๑.๑	เครื่องแบบ	๐๖๑๑๐๑๐๑
๖.๑๑.๑.๒	เสื้อ, กางเกง, ผา	๐๖๑๑๐๑๐๒
๖.๑๑.๑.๓	เครื่องหมายยศและสังกัด	๐๖๑๑๐๑๐๓
๖.๑๑.๑.๔	ถุงเท้า	๐๖๑๑๐๑๐๔
๖.๑๑.๑.๕	รองเท้า	๐๖๑๑๐๑๐๕
๖.๑๑.๑.๖	เข็มขัด	๐๖๑๑๐๑๐๖
๖.๑๑.๑.๗	หมวก	๐๖๑๑๐๑๐๗
๖.๑๑.๑.๘	ผ้าผูกคอ	๐๖๑๑๐๑๐๘
๖.๑๑.๑.๙	อื่น ๆ	๐๖๑๑๐๑๐๙
๖.๑๒	วัสดุการพิมพ์ (เฉพาะในเงินนอก ๆ)	๐๖๑๒๐๑๐๐
๖.๑๒.๑	ประเภทสิ้นเปลือง	๐๖๑๒๐๑๐๐
๖.๑๒.๒	ประเภทอายุใช้งานยืนนาน	๐๖๑๒๐๒๐๐
๖.๑๓	วัสดุคอมพิวเตอร์	๐๖๑๓๐๑๐๐
๖.๑๓.๑	ประเภทสิ้นเปลือง	๐๖๑๓๐๑๐๐
๖.๑๓.๒	ประเภทอายุใช้งานยืนนาน	๐๖๑๓๐๒๐๐



๖.๑๔	อื่น ๆ	๐๖๑๔๐๐๐๐
	๖.๑๔.๑ ประเภทสิ้นเปลือง	๐๖๑๔๐๑๐๐
	๖.๑๔.๒ ประเภทอายุใช้งานยืนนาน	๐๖๑๔๐๒๐๐
๗.	หมวดค่าครุภัณฑ์ หมายถึง เงินที่ได้รับจัดสรรเพื่อจ่ายสำหรับซื้อหรือแลกเปลี่ยนสิ่งของ ซึ่งตามปกติมีลักษณะคงทนถาวร มีอายุการใช้งานยืนนาน และมูลค่าเกินกว่า ๑,๐๐๐ บาท ขึ้นไป รวมทั้งค่าใช้จ่ายต่าง ๆ ซึ่งเกิดขึ้น เนื่องจากการประกอบคັคแปลงหรือต่อเติมสิ่งของดังกล่าวในวรรคแรก ตลอดจนค่าใช้จ่ายในอันที่จะทำให้สิ่งของนั้นอยู่ในสภาพ และสถานที่ที่จะใช้งานได้ เช่น ค่าขนส่ง ค่าภาษี ค่าประกันภัย เป็นต้น	๐๗๐๐๐๐๐๐
๗.๑	ครุภัณฑ์สำนักงาน	๐๗๐๑๐๐๐๐
๗.๒	ครุภัณฑ์ยานพาหนะและขนส่ง	๐๗๐๒๐๐๐๐
๗.๓	ครุภัณฑ์การเกษตร	๐๗๐๓๐๐๐๐
๗.๔	ครุภัณฑ์ก่อสร้าง	๐๗๐๔๐๐๐๐
๗.๕	ครุภัณฑ์ไฟฟ้าและวิทยุ	๐๗๐๕๐๐๐๐
๗.๖	ครุภัณฑ์โฆษณาและเผยแพร่	๐๗๐๖๐๐๐๐
๗.๗	ครุภัณฑ์วิทยาศาสตร์หรือการแพทย์	๐๗๐๗๐๐๐๐
๗.๘	ครุภัณฑ์งานบ้านงานครัว	๐๗๐๘๐๐๐๐
๗.๙	ครุภัณฑ์โรงงาน	๐๗๐๙๐๐๐๐



## รหัสตำแหน่งที่ ๖ - ๑๓

๗.๑๐	ครุภัณฑ์กีฬา	๐๗๑๐๐๐๐๐
๗.๑๑	ครุภัณฑ์สนาม	๐๗๑๑๐๐๐๐
๗.๑๒	ครุภัณฑ์ดนตรี	๐๗๑๒๐๐๐๐
๗.๑๓	ครุภัณฑ์คอมพิวเตอร์	๐๗๑๓๐๐๐๐
๗.๑๔	ครุภัณฑ์อื่น ๆ	๐๗๑๔๐๐๐๐
๘.	หมวดค่าที่ดินและสิ่งก่อสร้าง หมายถึง เงินที่ได้รับ จัดสรรและใช้จ่ายเพื่อให้ได้มาซึ่งที่ดินหรือสิ่งก่อสร้าง รวมทั้งสิ่งต่าง ๆ ซึ่งอยู่ติดกับที่ดินและสิ่งก่อสร้าง และค่าใช้จ่ายต่าง ๆ ซึ่งเกิดขึ้นเนื่องจากการ ปรับปรุงที่ดินหรือสิ่งก่อสร้าง ซึ่งมีไว้เป็นการ ซ่อมแซมตามปกติ	๐๘๐๐๐๐๐๐

## รหัสตำแหน่งที่ ๖ - ๑๓

๘.๑	สิ่งก่อสร้างใหม่	๐๘๐๑๐๐๐๐
๘.๑.๑	คากอสร้างไม่ต่อเนื่องข้ามปี	๐๘๐๑๐๑๐๐
๘.๑.๑.๑	คากอสร้างสมทบ	๐๘๐๑๐๑๐๑
๘.๑.๑.๒	คากอสร้างไม่สมทบ	๐๘๐๑๐๑๐๒
๘.๑.๒	คากอสร้างผูกพันต่อเนื่องข้ามปี	๐๘๐๑๐๒๐๐
๘.๑.๒.๑	คากอสร้างสมทบ	๐๘๐๑๐๒๐๑
๘.๑.๒.๒	คากอสร้างไม่สมทบ	๐๘๐๑๐๒๐๒
๘.๒	การปรับปรุง	๐๘๐๒๐๐๐๐
๘.๒.๑	อาคาร	๐๘๐๒๐๑๐๐

## รหัสตำแหน่งที่ ๖ - ๑๓

๔.๒.๒	ทางเดินและถนน	๐๔๐๒๐๒๐๐
๔.๒.๓	ระบบระบายน้ำ	๐๔๐๒๐๓๐๐
๔.๒.๔	ระบบไฟฟ้า	๐๔๐๒๐๔๐๐
๔.๒.๕	ระบบประปา	๐๔๐๒๐๕๐๐
๔.๒.๖	สนามกีฬาากลางแจ้ง	๐๔๐๒๐๖๐๐
๔.๒.๗	อื่น ๆ	๐๔๐๒๐๗๐๐
๕.	หมวดเงินอุดหนุน หมายถึง เงินที่ได้รับจัดสรร เพื่อจ่ายช่วยเหลือหรือจ่ายเป็นค่าบำรุงแก่องค์การเอกชน นิติบุคคล หรือเพื่อกิจการอื่นเป็นประโยชน์แก่ชุมชน	๐๕๐๐๐๐๐๐
๕.๑	เงินบำรุงและอุดหนุนของกิจการระหว่างประเทศ	๐๕๐๑๐๐๐๐
๕.๒	เงินอุดหนุนเอกชนหรือกิจการอื่นเป็นประโยชน์แก่ชุมชน	๐๕๐๒๐๐๐๐
๕.๓	อื่น ๆ	๐๕๐๓๐๐๐๐
๑๐.	หมวดรายจ่ายอื่น ๆ หมายถึง เงินที่ได้รับจัดสรร เพื่อใช้จ่ายในรายการที่ไม่เข้าลักษณะรายจ่าย หมวดหนึ่งหมวดใดข้างตน	๑๐๐๐๐๐๐๐
๑๑.	งบกลาง	๑๑๐๐๐๐๐๐
๑๑.๑	เงินเบียดหัวค้ำเห็นบ้านอายุ	๑๑๐๑๐๐๐๐
๑๑.๒	เงินช่วยเหลือข้าราชการ	๑๑๐๒๐๐๐๐
๑๒.	เงินเลื่อนขั้นและเลื่อนอันดับเงินเดือนข้าราชการ	๑๑๐๓๐๐๐๐

## รหัสตำแหน่งที่ ๒ - ๑๓

๑๑.๔	ค่าใช้จ่ายเกี่ยวกับการเสด็จพระราชดำเนิน และคอนรับประมุขต่างประเทศ	๑๑๐๔๐๐๐๐
๑๑.๕	ค่าใช้จ่ายเกี่ยวกับเจ้าหน้าที่ฝึกงาน คุงาน และการศึกษา ณ ต่างประเทศ	๑๑๐๕๐๐๐๐
๑๑.๖	ค่าใช้จ่ายเกี่ยวกับการเจรจาธุรกิจและการ ประชุมนานาชาติ	๑๑๐๖๐๐๐๐
๑๑.๗	เงินสำรองจ่าย	๑๑๐๗๐๐๐๐

## ๒๒.๒ รายได้เงินผลประโยชน์

## รหัส

## ตำแหน่ง ๒ ตำแหน่งที่ ๒ - ๑๓

๓.	เงินผลประโยชน์	๓	๐๐๐๐๐๐๐๐
๓.๑	คอกผลจากเงินทุนมหาวิทยาลัย		๐๑๐๐๐๐๐๐
๓.๒	รายได้จากการจัดการทรัพย์สิน ในเขตพาณิชย์เขต มหาวิทยาลัย		๐๒๐๐๐๐๐๐
๓.๒.๑	ค่าเช่าที่ดิน		๐๒๐๑๐๐๐๐
	๓.๒.๑.๑	ค่าเช่าที่ดินจากบริษัทวังใหม่	๐๒๐๑๐๑๐๐
	๓.๒.๑.๒	ค่าเช่าที่ดินอื่น ๆ	๐๒๐๑๐๒๐๐
๓.๒.๒	ค่าเช่าอาคาร		๐๒๐๒๐๐๐๐
	๓.๒.๒.๑	ค่าเช่าอาคารพาณิชย์	๐๒๐๒๐๑๐๐
	๓.๒.๒.๒	ค่าเช่าอาคารพิเศษ	๐๒๐๒๐๒๐๐

รหัส

ตำแหน่งที่ ๒ - ๑๓

๓.๒.๒.๒.๑	คาเซาโรง	
	แรมสากัด	๐๒๐๒๐๒๐๑
๓.๒.๒.๒.๒	คาเซาโรงเรียน	
	ศึกษาวัฒนา	๐๒๐๒๐๒๐๒
๓.๒.๒.๒.๓	คาเซาตลาด	๐๒๐๒๐๒๐๓
๓.๒.๒.๒.๔	คาเซาสถานี	
	บริการน้ำมัน	๐๒๐๒๐๒๐๔
๓.๒.๒.๒.๕	คาเซาสถาน	
	มทรสพ	๐๒๐๒๐๒๐๕
๓.๒.๒.๒.๖	คาเซาธนาคาร	
	กรุงเทพ	๐๒๐๒๐๒๐๖
๓.๒.๓	คาบารุงมหาวิทยาลัย หมายถึง รายได้จากการให้เช่าทรัพย์สิน ตามสัญญาเช่าระยะยาว โดย เรียกเก็บทุกครั้งที่มีการทำสัญญา	๓
๓.๒.๔	คาชรรณเนียม	๐๒๐๔๐๐๐๐
๓.๒.๔.๑	การโอนสิทธิการเช่า	๐๒๐๔๐๑๐๐
๓.๒.๔.๒	ขอเพิ่มอาคาร	๐๒๐๔๐๒๐๐
๓.๒.๔.๓	คาชรรณเนียมศาลรับคืน	๐๒๐๔๐๓๐๐
๓.๒.๕	คาเสียหายรับคืน	๐๒๐๕๐๐๐๐
๓.๒.๖	อื่น ๆ	

## รหัส

ตำแหน่ง ๒ ตำแหน่งที่ ๒ - ๑๓

๓.๓	รายได้จากการจัดการทรัพย์สินนอกเขต พาณิชย์ (เขตการศึกษา) ของมหาวิทยาลัย	๓	๐๓๐๐๐๐๐๐
๓.๓.๑	รายได้จากคณาจารย์		๐๓๐๑๐๐๐๐
๓.๓.๑.๑	นิสิต		๐๓๐๑๐๑๐๐
	๓.๓.๑.๑.๑ หญิง		๐๓๐๑๐๑๐๑
	๓.๓.๑.๑.๒ ชาย		๐๓๐๑๐๑๐๒
๓.๓.๑.๒	คณาจารย์		๐๓๐๑๐๒๐๐
๓.๓.๑.๓	คณาจารย์		๐๓๐๑๐๓๐๐
	๓.๓.๑.๓.๑ บ้านพัก		๐๓๐๑๐๓๐๑
	๓.๓.๑.๓.๒ หอพัก		๐๓๐๑๐๓๐๒
๓.๓.๒	รายได้จากคณาจารย์ประชุม (รวมถึงศูนย์สารนิเทศ)		๐๓๐๒๐๐๐๐
๓.๓.๓	รายได้จากคณาจารย์เรียน		๐๓๐๓๐๐๐๐
๓.๓.๔	รายได้จากโรงอาหารต่าง ๆ (รวมศาลาพระเกษว)		๐๓๐๔๐๐๐๐
๓.๓.๕	รายได้จากคณาจารย์สถานที่และอุปกรณ์ เกี่ยวกับการศึกษา		๐๓๐๕๐๐๐๐
๓.๓.๖	รายได้จากบริการทางวิชาการ		๐๓๐๖๐๐๐๐
๓.๓.๖.๑	จากวิทยุจุฬา ฯ		๐๓๐๖๐๑๐๐
๓.๓.๖.๒	จากโรงพิมพ์มหาวิทยาลัย		๐๓๐๖๐๒๐๐



รหัส

ตำแหน่งที่ ๒ - ๑๓

๓.๓.๖.๓	จากศูนย์หนังสือ	๐๓๐๖๐๓๐๐
๓.๓.๖.๔	จากห้องสมุด	๐๓๐๖๐๔๐๐
๓.๓.๖.๕	จากการอบรม	๐๓๐๖๐๕๐๐
๓.๓.๖.๖	จากการคนควาวิจัย	๐๓๐๖๐๖๐๐
	สำรวจ	
๓.๓.๖.๗	จากการวิเคราะห์ ทดสอบ	๐๓๐๖๐๗๐๐
๓.๓.๖.๘	จากการวางระบบ	๐๓๐๖๐๘๐๐
	ออกแบบ ประดิษฐ์	
๓.๓.๖.๙	คาบบริการทางเทคนิคให้แก่	๐๓๐๖๐๙๐๐
	บุคคลภายนอก	
๓.๓.๗	ค่างานขาย	๐๓๐๗๐๐๐๐
๓.๓.๘	รายได้อื่น ๆ	๐๓๐๘๐๐๐๐
๓.๔	ค่างานรับและค่าธรรมเนียมการศึกษา หมายถึงค่างานวิทยุและค่าธรรมเนียม การศึกษาอื่น ๆ ที่เรียกเก็บจากนิสิต เพื่อเป็นค่าใช้จ่ายในการจัดและดำเนินการ การศึกษาสมทบกับเงินงบประมาณแผ่นดิน โดยจัดสรรให้คณะส่วนหนึ่งและเหลือไว้ ใช้จ่ายตามความจำเป็นในการบริหาร และบริการส่วนกลางค่างานต่าง ๆ	๐๔๐๐๐๐๐๐

รหัส

ตำแหน่งที่ ๖ - ๑๓

๓.๔.๑	ค่าธรรมเนียมการศึกษา	๐๔๐๑๐๐๐๐
๓.๔.๑.๑	ค่าธรรมเนียมแรก เข้าเป็นนิสิต	๐๔๐๑๐๑๐๐
๓.๔.๑.๒	ค่าธรรมเนียมรักษา สภาพนิสิต	๐๔๐๑๐๒๐๐
๓.๔.๑.๓	ค่าธรรมเนียมลา พักการศึกษา	๐๔๐๑๐๓๐๐
๓.๔.๑.๔	คาหนวยกิต	๐๔๐๑๐๔๐๐
๓.๔.๒	เงินค่าบำรุง	๐๔๐๒๐๐๐๐
๓.๔.๒.๑	ค่าบำรุงมหาวิทยาลัย	๐๔๐๒๐๑๐๐
๓.๔.๒.๒	ค่าบำรุงคณะ	๐๔๐๒๐๒๐๐
๓.๔.๓	เงินค่าปรับ	๐๔๐๓๐๐๐๐
๓.๔.๔	เงินค่าธรรมเนียมอื่น ๆ	๐๔๐๔๐๐๐๐
๓.๔.๔.๑	ค่าเอกสารต่าง ๆ ของ มหาวิทยาลัยสำหรับ นิสิตใหม่	๐๔๐๔๐๑๐๐
๓.๔.๔.๒	ค่าเอกสารลงทะเบียนเรียน	๐๔๐๔๐๒๐๐
๓.๔.๔.๓	ค่าใบลงทะเบียนเรียนใหม่	๐๔๐๔๐๓๐๐
๓.๔.๔.๔	ค่าบัตรประจำตัวใหม่ แทนบัตรประจำตัวเก่าที่ ชำรุด/หาย	๐๔๐๔๐๔๐๐

รหัส

ตำแหน่งที่ ๖ - ๑๓

๓.๔.๔.๕	ค่าใบรับรองความเป็น นิติ	๐๔๐๔๕๐๐
๓.๔.๔.๖	ค่าใบแสดงความจำนงขอรับ ปริญญาหรือประกาศนียบัตร ชั้นสูง	๐๔๐๔๖๐๐
๓.๔.๔.๗	ค่าใบประมวลผลการศึกษา	๐๔๐๔๗๐๐
๓.๔.๔.๘	ค่าใบรับรองสำเร็จการ ศึกษา	๐๔๐๔๘๐๐
๓.๔.๔.๙	ใบแปลปริญญาบัตรและ ประกาศนียบัตรชั้นสูง	๐๔๐๔๙๐๐
๓.๔.๔.๑๐	ค่าใบแทนใบเสร็จรับเงิน	๐๔๐๕๐๐๐
๓.๔.๔.๑๑	ใบแทนปริญญาบัตรและ ประกาศนียบัตรชั้นสูง	๐๔๐๕๑๐๐
๓.๔.๔.๑๒	ค่าเขียนอนุปริญญาบัตร ปริญญาบัตร และประกาศ นียบัตร ชั้นสูงใหม่	๐๔๐๕๒๐๐
๓.๔.๔.๑๓	คาลงทะเบียนรับปริญญา และประกาศนียบัตรชั้นสูง	๐๔๐๕๓๐๐



รหัส  
ตำแหน่งที่ ๖ - ๑๓

	๓.๔.๔.๑๔	ค่าเช่ามิวเซียม	๐๔๐๑๔๐๐
	๓.๔.๔.๑๕	ค่าใบสมัคร	๖๔๐๑๕๐๐
	๓.๔.๔.๑๖	ค่าธรรมเนียมการสมัคร	๐๔๐๑๖๐๐
	๓.๔.๔.๑๗	ค่าตรวจโรคและและ	๐๔๐๑๗๐๐
		อิเล็กทรอนิกส์ใหม่	เฉพาะนิสิตบัณฑิตวิทยาลัย
	๓.๔.๔.๑๘	ค่าสมัครสอบรวมยอด	๐๔๐๑๘๐๐
	๓.๔.๔.๑๙	ค่าสมัครสอบภาษา	๐๔๐๑๙๐๐
		ต่างประเทศ	
๓.๕		คอกผลอันเกิดจากเงินผลประโยชน์	๐๕๐๐๐๐๐
	๓.๕.๑	คอกเบี้ยเงินใหญ่และดอนสงที่กิน หมายถึง คอกผลอันเกิดจากการ ที่มหาวิทยาลัยกันเงินส่วนหนึ่งจาก เงินผลประโยชน์มาให้ราชการ ของจุฬาลงกรณ์มหาวิทยาลัย เพื่อเป็นสวัสดิการและที่ดินที่ มหาวิทยาลัยซื้อแล้วนำมาขายให้ แก่ราชการของมหาวิทยาลัย โดยการให้ดอนชำระ	๐๕๐๑๐๐๐
	๓.๕.๒	คอกเบี้ยจากพันธบัตร หมายถึง คอกผลอันเกิดจากการนำเงินรายได้ ของมหาวิทยาลัยไปหาผลประโยชน์	๐๕๐๒๐๐๐

รหัส

ตำแหน่ง ๒ ตำแหน่งที่ ๒ - ๑๓

โดยการซื้อพันธบัตรรัฐบาล พันธบัตร  
หรือหุ้นกู้ของรัฐวิสาหกิจ

๓.๕.๓	คอกเบี้ยเงินฝากสถาบันการเงิน หมายถึง คอกผลอันเกิดจากการนำเงิน รายได้ของมหาวิทยาลัยไปหาผลประโยชน์ โดยฝากไว้ที่สถาบันการเงินที่มีรัฐบาลมั่นคง	๐๕๐๓๐๐๐๐
๓.๖	อื่น ๆ	๐๖๐๐๐๐๐๐
๒๒.๓	ประเภทเงินฝาก	
๔.	เงินรับฝาก	๔ ๐๐๐๐๐๐๐๐
๔.๑	ค้ำค้ำ	๐๑๐๐๐๐๐๐
๔.๒	ค้ำค้ำสิทธิ	๐๒๐๐๐๐๐๐
๔.๓	อื่น ๆ	๐๓๐๐๐๐๐๐
๒๒.๔	ประเภทเงินรับบริจาค	
๕.	เงินรับบริจาค	๕ ๐๐๐๐๐๐๐๐
๕.๑	เงินรับบริจาคเพื่อเป็นทุนการศึกษา	๐๑๐๐๐๐๐๐
๕.๑.๑	เงินต้นเพื่อใช้คอกผลเป็น ทุนการศึกษา	๐๑๐๑๐๐๐๐
๕.๑.๒	ใช้เงินต้นเป็นทุนการศึกษา	๐๑๐๒๐๐๐๐

รหัส

ตำแหน่งที่ ๒ - ๑๓

๕.๒	คอกผลของ ๕.๑	๐๒๐๐๐๐๐๐
	๕.๒.๑ คอกผลของ ๕.๑.๑	๐๒๐๑๐๐๐๐
	๕.๒.๒ คอกผลของ ๕.๑.๒	๐๒๐๒๐๐๐๐
๕.๓	เงินรับบริจาคเพื่อเป็นทุนการวิจัย	๐๓๐๐๐๐๐๐
	๕.๓.๑ เงินทุนเพื่อใช้คอกผลเป็น ทุนการวิจัย	๐๓๐๑๐๐๐๐
	๕.๓.๒ ใช้เงินทุนเป็นทุนการวิจัย	๐๓๐๒๐๐๐๐
๕.๔	คอกผลของ ๕.๓	๐๔๐๐๐๐๐๐
	๕.๔.๑ คอกผลของ ๕.๓.๑	๐๔๐๑๐๐๐๐
	๕.๔.๒ คอกผลของ ๕.๓.๒	๐๔๐๒๐๐๐๐
๕.๕	เงินรับบริจาคเพื่อเป็นทุนอื่น ๆ	๐๕๐๐๐๐๐๐
	๕.๕.๑ เงินทุนเพื่อใช้คอกผลเป็นทุนอื่น ๆ	๐๕๐๑๐๐๐๐
	๕.๕.๒ ใช้เงินทุนเป็นทุนอื่น ๆ	๐๕๐๒๐๐๐๐
๕.๖	คอกผลของ ๕.๕	๐๖๐๐๐๐๐๐
	๕.๖.๑ คอกผลของ ๕.๕.๑	๐๖๐๑๐๐๐๐
	๕.๖.๒ คอกผลของ ๕.๕.๒	๐๖๐๒๐๐๐๐

ตารางที่ ๒

หน่วยงาน	ยอดเงินงบประมาณปี ๒๕๑๘							
	เงินเดือน	ค่างานประจำ	ค่างานชั่วคราว	ค่าตอบแทน	ค่าใช้สอย	วัสดุ	ครุภัณฑ์	เงินอุดหนุน
คณะวิทยาศาสตร์	๑๘,๕๕๓,๐๐๐	๑,๕๒๑,๘๐๐	๑๒๒,๑๐๐	๒๖๓,๕๑๒.๕๐	๘๐๐,๐๐๐	๑,๕๐๐,๐๐๐	๒,๕๐๐,๐๐๐	๓,๑๕๒,๐๐๐
สำนักคอมพิวเตอร์								
แผนกวิชา								
- คณิตศาสตร์	-	-	-	๒,๒๕๐.๐๐	๒๒,๑๕๕	๓๖๓,๐๐๐	๕๕,๐๐๐	-
- เคมี	-	-	-	๑๘,๘๐๐.๐๐	๕๖,๘๖๘.๒๕	๓๓๐,๐๐๐	๒๓๐,๘๕๐	-
- ชีววิทยา	-	-	-	๑๑,๕๓๕.๐๐	๑๒๕,๓๒๕	๑๓๕,๐๐๐	๓๘๘,๕๐๐	-
- ฟิสิกส์	-	-	-	๑๑,๕๐๐.๐๐	๑๖,๕๒๓	๑๓๐,๐๐๐	๒๕๐,๐๐๐	-
- พฤษศาสตร์	-	-	-	๓๓,๕๕๐.๐๐	๓๖,๖๒๘.๕๐	๑๓๕,๐๐๐	๑๓๕,๑๐๐	-
- เคมีเทคนิค	-	-	-	๑๕,๐๐๐.๐๐	๒๕,๕๓๓	๑๒๕,๐๐๐	๒๐๐,๐๐๐	-
- ธรณีวิทยา	-	-	-	๑๘,๘๒๕.๐๐	๒๖,๐๕๒.๕๕	๘๐๐,๐๐๐	๒๐,๘๕๐	-
- วิทยาศาสตร์ทั่วไป	-	-	-	๖๓,๒๒๕.๐๐	๘,๑๖๘	๑๐๐,๐๐๐	๒๐๓,๐๐๐	-

## ตารางที่ ๒๒ (ต่อ)

หน่วยงาน	ยอดเงินงบประมาณปี ๒๕๑๕							
	เงินเดือน	ค่าจ้างประจำ	ค่าจ้างชั่วคราว	ค่าตอบแทน	ค่าใช้สอย	วัสดุ	ครุภัณฑ์	เงินอุดหนุน
- หน่วยงาน - อังกฤษ	-	-	-	๒,๗๐๐.๐๐	๑๓,๐๐๐	๘,๐๐๐.๐๐	๒๐,๘๕๐	-
- วิทยาศาสตร์ - ทางทะเล	-	-	-	๒๐,๗๕๐.๐๐	๔๐,๔๘๕.๕๐	๑๐๐,๐๐๐.๐๐	๒๕๒,๐๐๐	-
- ชีวเคมี	-	-	-	๑๗,๕๓๗.๕๐	๒,๖๓๕.๓๕	๑๔๐,๐๐๐.๐๐	๒๐๐,๐๐๐	-
- วัสดุศาสตร์	-	-	-	๔๑,๕๐๐.๐๐	-	๕๐,๐๐๐.๐๐	๒๕๐,๐๐๐	-
- จุดชีวะ	-	-	-	๖,๓๐๐.๐๐	๕๐๐.๐๐	๕๐,๐๐๐.๐๐	๗๘๘,๕๐๐	-

## ตารางที่ ๒๒ ตารางยอดเงินงบประมาณหมวดต่าง ๆ

๒ สำนักงบประมาณ ๒๕๑๕. งบประมาณรายจ่ายงบประมาณประจำปี ๒๕๑๕. เอกสารงบประมาณฉบับที่ ๓, เล่มที่ ๒  
หน้า ๑๘-๑๙, ๓๖-๔๘

ภาคผนวก ข.

ตัวอย่างรายงานที่ได้จากคอมพิวเตอร์

รายงานฎีกาตั้งเบิกประจำวัน สรุปเป็นรายเดือน

รายงานฎีกาอนุมัติประจำเดือน

รายงานสถิติการใช้จ่ายเงินงบประมาณรายหมวดประจำปีงบประมาณ

CHULALONGKORN UNIVERSITY

DETAILS OF REQUEST FOR FISCAL YEAR 2519

REPORT ON 26 NOVEMBER 2518

58

FACULTY OF SCIENCE  
DEPT. OF GENERAL SCIENCE

PAGE : 00002

REGIS. NO	REG. DATE	OBJECT EXP.	DOC. NO	DOC. DATE	BILL NO.	BILL DATE	BUDGET APPROVED	AMOUNT	BALANCE
00148-18	26/11/18	21 269 0608 0109	001418	19/11/18.	001036434	15/11/18		900.00	71,935.00
00148-18	26/11/18	21 269 0608 0109	001418	19/11/18	043114532	16/11/18		700.00	71,235.00
							72,835.00	1,600.00	71,235.00 *
	29/11/18	21 269 1102 0000				BALANCE	300,000.00		299,299.50
00132-18	26/11/18	21 269 1102 0000	001018	4/11/18	012410127	9/10/18		386.00	298,913.50
00135-18	26/11/18	21 269 1102 0000	001118	9/11/18	012310123	10/11/18		187.50	298,726.00
							300,000.00	573.50	298,726.00 *



CHULALONGKORN UNIVERSITY

DETAILS OF REQUEST FOR FISCAL YEAR 2519

REPORT ON 29 OCTOBER 2518

854

FACULTY OF SCIENCE  
DEPT. OF GENERAL SCIENCE

PAGE : 00001

REGIS. NO	REG. DATE	OBJECT EXP.	DOC. NO	DOC. DATE	BILL NO.	BILLDATE	BUDGET APPROVED	AMOUNT	BALANCE
	01/10/18	21 269 0402 0000							
						BALANCE	63,225.00		63,225.00
00109-18	29/10/18	21 269 0402 0102	000418	28/09/18	097801121	4/09/18		350.00	62,875.00
00119-18	29/10/18	21 269 0402 0102	000618	28/09/18	020101503	5/09/18		5,950.00	56,925.00
00115-18	29/10/18	21 269 0402 0102	000518	28/09/18	013101102	5/09/18		500.00	56,425.00
00123-18	29/10/18	21 269 0402 0102	000718	28/09/18	024101624	7/09/18		6,012.50	50,412.50
00125-18	29/10/18	21 269 0402 0102	000818	29/09/18	012011315	9/09/18		1,125.00	49,287.50
00129-18	29/10/18	21 269 0402 0102	000918	29/09/18	011132506	9/09/18		1,275.00	48,012.50
							63,225.00	15,212.50	48,012.50 *
						BALANCE	300,000.00		300,000.00
00100-18	29/10/18	21 269 1102 0000	000118	27/09/18	010400171	1/09/18		150.00	299,850.00
00105-18	29/10/18	21 269 1102 0000	000218	27/09/18	000100201	4/09/18		150.00	299,700.00
00106-18	29/10/18	21 269 1102 0000	000318	28/09/18	014500207	4/09/18		400.50	299,299.50
							300,000.00	700.50	299,299.50 *



CHULALONGKORN UNIVERSITY

DETAILS OF REQUEST FOR FISCAL YEAR 2519

REPORT ON 26 NOVEMBER 2518

MS

FACULTY OF SCIENCE  
DEPT. OF GENERAL SCIENCE

PAGE : 00001

REGIS. NO	REG. DATE	OBJECT	EXP.	DOC. NO	DOC. DATE	BILL NO.	BILL DATE	BUDGET APPROVED	AMOUNT	BALANCE
	31/10/18	21 269	0603 0000					BALANCE	5,242.50	5,242.50
00142-18	26/11/18	21 269	0603 0102	001318	17/11/18	010220271	11/11/18		150.25	5,092.25
00142-18	26/11/18	21 269	0603 0103	001318	17/11/18	010312234	12/11/18		274.75	4,817.50
00142-18	26/11/18	21 269	0603 0104	001318	17/11/18	041031169	12/11/18		185.00	4,632.50
								5,242.50	610.00	4,632.50 *
	31/10/18	21 269	0605 000					BALANCE	3,625.50	3,625.50
00166-18	26/11/18	21 269	0605 0101	001518	20/11/18	031412420	16/11/18		96.00	3,529.50
00166-18	26/11/18	21 269	0605 0102	001518	20/11/18	041201421	17/11/18		35.00	3,494.50
00166-18	26/11/18	21 269	0605 0104	001518	20/11/18	055000422	18/11/18		250.00	3,244.50
00166-18	26/11/18	21 269	0605 0105	001518	20/11/18	030114123	18/11/18		125.00	3,119.50
00166-18	26/11/18	21 269	0605 0112	001518	20/11/18	071012324	19/11/18		75.00	3,044.50
00166-18	26/11/18	21 269	0605 0118	001518	20/11/18	011512425	19/11/18		784.00	2,260.50
00171-18	26/11/18	21 269	0605 0103	001618	21/11/18	047101333	11/11/18		75.00	2,185.50
00171-18	26/11/18	21 269	0605 0116	001618	21/11/18	031410525	15/11/18		510.00	1,675.50
00071-18	26/11/18	21 269	0605 0117	001618	21/11/18	014140419	17/11/18		452.00	1,223.50
00178-18	26/11/18	21 269	0605 0118	001718	22/11/18	03302.301	19/11/18		738.00	485.50
								3,625.50	3,140.00	485.50 *
	31/1/18	21 269	0603 0000					BALANCE	72,835.00	72,835.00

UNIVERSITY OF CALIFORNIA  
 DETAILS OF REQUEST FOR FISCAL YEAR 2519

REPORT ON 25 DECEMBER 2518

FACULTY OF SCIENCE  
 DEPT. OF GENERAL SCIENCE

PAGE : 00001

REGIS. NO	REG. DATE	OBJECT	EXP.	DOC. NO	DOC. DATE	BILL NO.	BILL DATE	BUDGET APPROVED	AMOUNT	BALANCE
	30/11/18	21 269	0501 0000				BALANCE	8,168.00		
00256-18	25/12/18	21 269	0501 1402	002818	23/12/18	001801421	13/12/18		625.00	625.00CR
00260-18	25/12/18	21 269	0501 1402	002918	24/12/18	000500713	15/12/18		760.00	1,385.00CR
00271-18	25/12/18	21 269	0501 1402	003018	24/12/18	007101234	19/12/18		1,200.00	2,585.00CR
00278-18	25/12/18	21 269	0501 1402	003118	24/12/18	007501235	19/12/18		1,740.00	4,325.00CR
								8,168.00	4,325.00	4,325.00CR*
	26/11/18	21 269	1102 0000				BALANCE	300,000.00		298,726.00
0 187-18	25/12/18	21 269	1102 0000	001918	30/11/18	043103931	28/11/18		78.00	298,648.00
00193-18	25/12/18	21 269	1102 0000	002018	30/11/18	071002952	28/11/18		82.00	298,566.00
0 199-18	25/12/18	21 269	1102 0000	002118	30/11/18	001501412	20/11/18		150.00	298,416.00
00223-18	25/12/18	21 269	1102 0000	002218	30/11/18	000701251	25/11/18		187.00	298,229.00
0 227-18	25/12/18	21 269	1102 0000	002318	10/11/18	004101141	27/11/18		150.00	298,079.00
00234-18	25/12/18	21 269	1102 0000	002418	12/11/18	001501179	28/11/18		324.00	297,755.00
0 242-18	25/12/18	21 269	1102 0000	002518	20/12/18	004502220	25/11/18		247.00	297,508.00
00249-18	25/12/18	21 269	1102 0000	002618	20/12/18	000907031	28/11/18		587.50	296,920.50
00252-18	25/12/18	21 269	1102 0000	002718	22/12/18	001700912	16/12/18		76.50	296,844.00
								300,000.00	1,882.00	296,844.00 *

CHUNG ANG KOREAN UNIVERSITY

DETAILS OF EXPENDITURE FOR FISCAL YEAR 2519

REPORT ON 31 OCTOBER 2518

FACULTY OF SCIENCE  
DEPT. OF GENERAL SCIENCE

PAGE : 0001

REGIS. NO	OBJECT EXP.	DOC. NO	DOC. DATE	APP. DATE	PAY. DATE	BUDGET APPROVED	DISBURSEMENT	BALANCE
0-109-18	21 269 0402 0102	0004-18	28/09/18	28/10/18	29/10/18	63,225.00	350.00	62,875.00
0-119-18	21 269 0402 0102	0006-18	28/09/18	28/10/18	29/10/18	63,225.00	5,950.00	56,925.00
0-115-18	21 269 0402 0102	0005-18	28/09/18	28/10/18	29/10/18	63,225.00	500.00	56,425.00
00123-18	21 269 0402 0102	0007-18	28/09/18	28/10/18	29/10/18	63,225.00	6,012.50	50,412.50
0-125-18	21 269 0402 0102	0008-18	29/09/18	26/10/18	26/10/18	63,225.00	1,125.00	49,287.50
00129-18	21 269 0402 0102	0009-18	29/09/18	26/10/18	26/10/18	63,225.00	1,275.00	48,012.50
							15,212.50	48,012.50
0-100-18	21 269 1102 0000	0001-18	27/09/18	26/10/18	28/10/18	300,000.00	150.00	299,850.00
0-105-18	21 269 1102 0000	0002-18	27/09/18	26/10/18	28/10/18	300,000.00	150.00	299,700.00
00106-18	21 269 1102 0000	0003-18	28/09/18	28/10/18	29/10/18	300,000.00	400.50	299,299.50
							700.50	299,299.50

CHULALONGKORN UNIVERSITY

DETAILS OF EXPENDITURE FOR FISCAL YEAR 2519  
REPORT ON 30 DECEMBER 2518

FACULTY OF SCIENCE  
DEPT. OF GENERAL SCIENCE

PAGE : 00001

REGIS. NO	OBJECT EXP.	DOC. NO	DOC. DATE	App. DATE	PAY. DATE	BUDGET APPROVED	DISBURSEMENT	BALANCE
0 142-18	21 269 06 3 102	0013-18	16/11/18	28/11/18	2/12/18	5,242.50	150.25	5,092.25
0 142-18	21 269 06 3 102	0013-18	16/11/18	29/11/18	4/12/18	5,242.50	274.75	4,817.50
0 142-18	21 269 06 3 102	0013-18	16/11/18	29/11/18	4/12/18	5,242.50	185.00	4,632.50
0 166-18	21 269 06 5 101	0015-18	20/11/18	2/12/18	8/12/18	3,625.50	96.00	3,529.50
00166-18	21 269 06 05 0102	0015-18	20/11/18	2/12/18	8/12/18	3,625.50	35.00	3,494.50
0 166-18	21 269 06 5 104	0015-18	20/11/18	2/12/18	8/12/18	3,625.50	250.00	3,244.50
00166-18	21 269 06 05 0105	0015-18	20/11/18	2/12/18	8/12/18	3,625.50	125.00	3,119.50
0 166-18	21 269 06 5 112	0015-18	20/11/18	2/12/18	8/12/18	3,625.50	75.00	3,044.50
00166-18	21 269 06 05 0118	0015-18	20/11/18	7/12/18	11/12/18	3,625.50	784.00	2,260.50
00171-18	21 269 06 05 0103	0016-18	31/11/18	7/12/18	11/12/18	3,625.50	75.00	2,185.50
0 171-18	21 269 06 5 116	0016-18	21/11/18	7/12/18	11/12/18	3,625.50	510.00	1,675.50
00171-18	21 269 06 05 0117	0016-18	21/11/18	7/12/18	11/12/18	3,625.50	452.00	1,223.50
0 174-18	21 269 06 5 118	0017-18	22/11/18	8/12/18	11/12/18	3,625.50	738.00	485.50
0 148-18	21 269 06 8 109	0014-18	19/11/18	29/11/18	4/12/18	72,835.00	900.00	71,935.00
00148-18	21 269 06 08 0109	0014-18	19/11/18	29/11/18	4/12/18	72,835.00	700.00	71,235.00
							5,350.00	71,235.00

CHULALONGKORN UNIVERSITY

DETAILS OF EXPENDITURE FOR FISCAL YEAR 2519  
 REPORT ON 31 DECEMBER 2518

FACULTY OF SCIENCE  
 DEPT. OF GENERAL SCIENCE

PAGE : 0001

REGIS. NO	OBJECT	EXP.	DOC. NO	DOC. DATE	APP. DATE	PAY. DATE	BUDGET APPROVED	DISBURSEMENT	BALANCE	
0 187-18	21	269	1102 0000	0019-18	30/11/18	15/12/18	18/12/18	300,000.00	78.00	298,512.50
0 193-18	23	269	1102 0000	0020-18	30/11/18	15/12/18	18/12/18	300,000.00	82.00	298,430.50
00199-18	21	269	1102 0000	0002-11	30/11/18	15/12/18	18/12/18	300,000.00	150.00	298,280.50
00223-18	23	269	1102 0000	0002-21	30/11/18	15/12/18	18/12/18	300,000.00	187.00	298,093.50
00227-18	21	269	1102 0000	0002-31	31/11/18	29/12/18	11/12/18	300,000.00	150.00	297,943.50
00234-18	21	269	1102 0000	0002-41	31/11/18	12/12/18	14/12/18	300,000.00	324.00	297,619.50
00242-18	21	269	1102 0000	0002-51	31/11/18	29/12/19	30/12/19	300,000.00	247.00	297,372.50
00249-18	21	269	1102 0000	0002-61	31/11/18	29/12/19	30/12/19	300,000.00	587.50	296,785.00
00252-18	21	269	1102 0000	0002-71	01/12/18	29/12/19	30/12/19	300,000.00	76.50	296,708.50
								1,882.00		296,708.50

CHULALONGKORN UNIVERSITY

EXPENDITURE STATISTIC FOR FISCAL YEAR 2519

FACULTY OF SCIENCE  
DEPT. OF GENERAL SCIENCE

PAGE : 00001

OBJECT EXP.	MONTH	BUDGET APPROVED	DATE	AMOUNT
21 269 1102 0000	OCTOBER	300,000.00	29/10/18	150.00
	OCTOBER		29/10/18	150.00
	OCTOBER		29/10/18	400.50
				700.50
	NOVEMBER		6/11/18	386.00
	NOVEMBER		25/11/18	187.50
	NOVEMBER		25/11/18	135.50
				709.00
	DECEMBER		1/12/18	78.00
	DECEMBER		1/12/18	150.00
	DECEMBER		22/12/18	150.00
	DECEMBER		22/12/18	324.00
	DECEMBER		22/12/18	247.00
	DECEMBER		25/12/18	587.50
	DECEMBER		25/12/18	76.50
		1,613.00		
JANUARY		12/ 1/19	437.50	
JANUARY		12/ 1/19	150.00	
JANUARY		16/ 1/19	76.50	
JANUARY		20/ 1/19	68.50	
JANUARY		26/ 1/19	91.50	
JANUARY		26/ 1/19	34.00	

CHULALONGKORN UNIVERSITY

EXPENDITURE STATISTIC FOR FISCAL YEAR 2519

FACULTY OF SCIENCE  
DEPT. OF GENERAL SCIENCE

PAGE : 00002

OBJECT EXP.	MONTH	BUDGET APPROVED	DATE	AMOUNT
	JANUARY		4/ 1/19	96.00
				954.00

44

CHULALONGKORN UNIVERSITY

EXPENDITURE STATISTIC FOR FISCAL YEAR 2519

FACULTY OF SCIENCE  
DEPT. OF GENERAL SCIENCE

PAGE : 00001

OBJECT EXP.	MONTH	BUDGET APPROVED	DATE	AMOUNT
21 269 0402 0102	OCTOBER	63,225.00	29/10/18	350.00
	OCTOBER		29/10/18	5,950.00
	OCTOBER		29/10/18	500.00
	OCTOBER		29/10/18	6,012.50
	OCTOBER		30/10/18	1,125.00
	OCTOBER		31/10/18	1,275.00
				15,212.50
	JANUARY		14/ 1/19	1,950.00
	JANUARY		14/ 1/19	1,962.50
				3,912.50

5



CHULALONGKORN UNIVERSITY

EXPENDITURE STATISTIC FOR FISCAL YEAR 2519

FACULTY OF SCIENCE  
DEPT. OF GENERAL SCIENCE

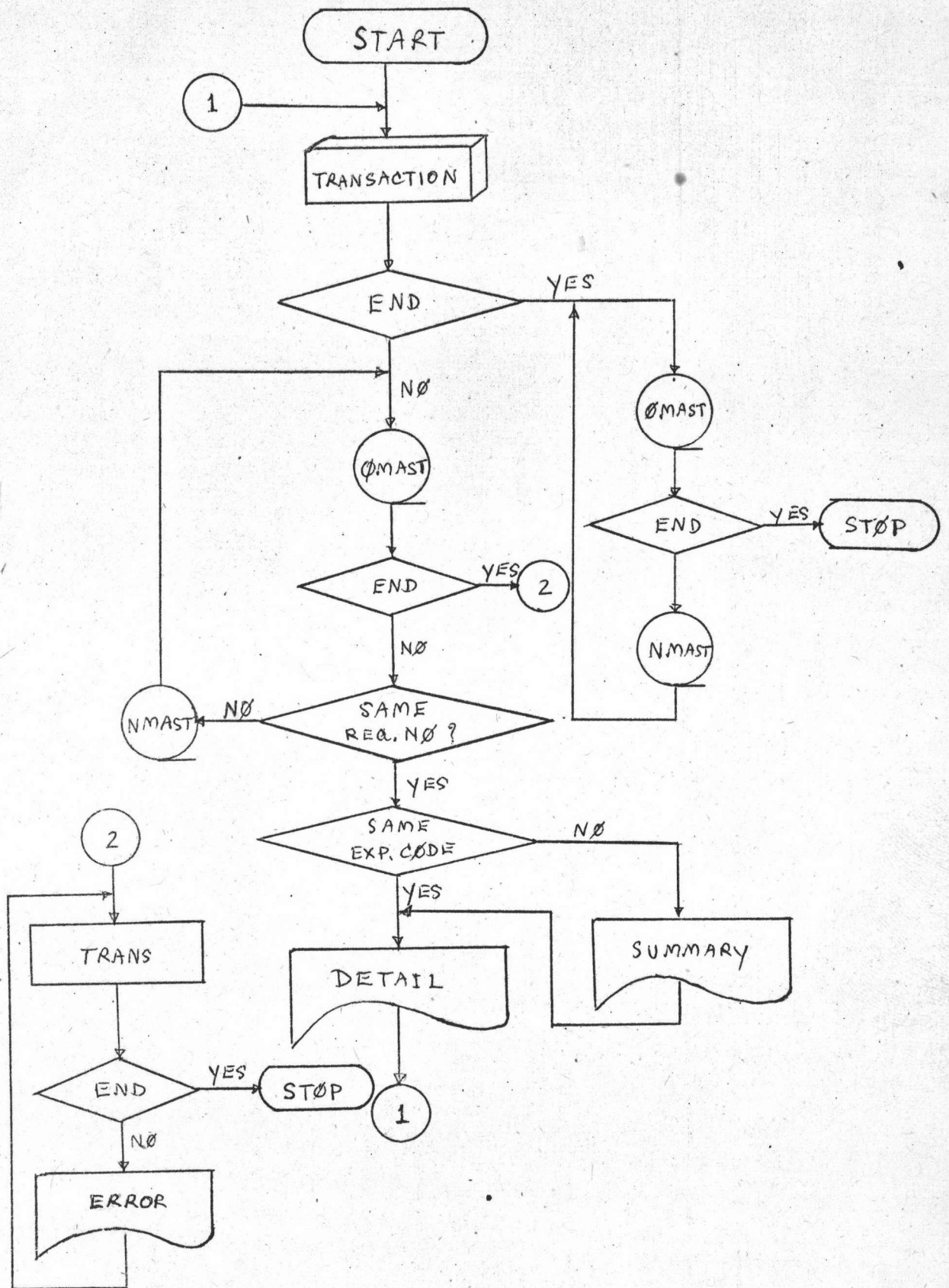
PAGE : 00001

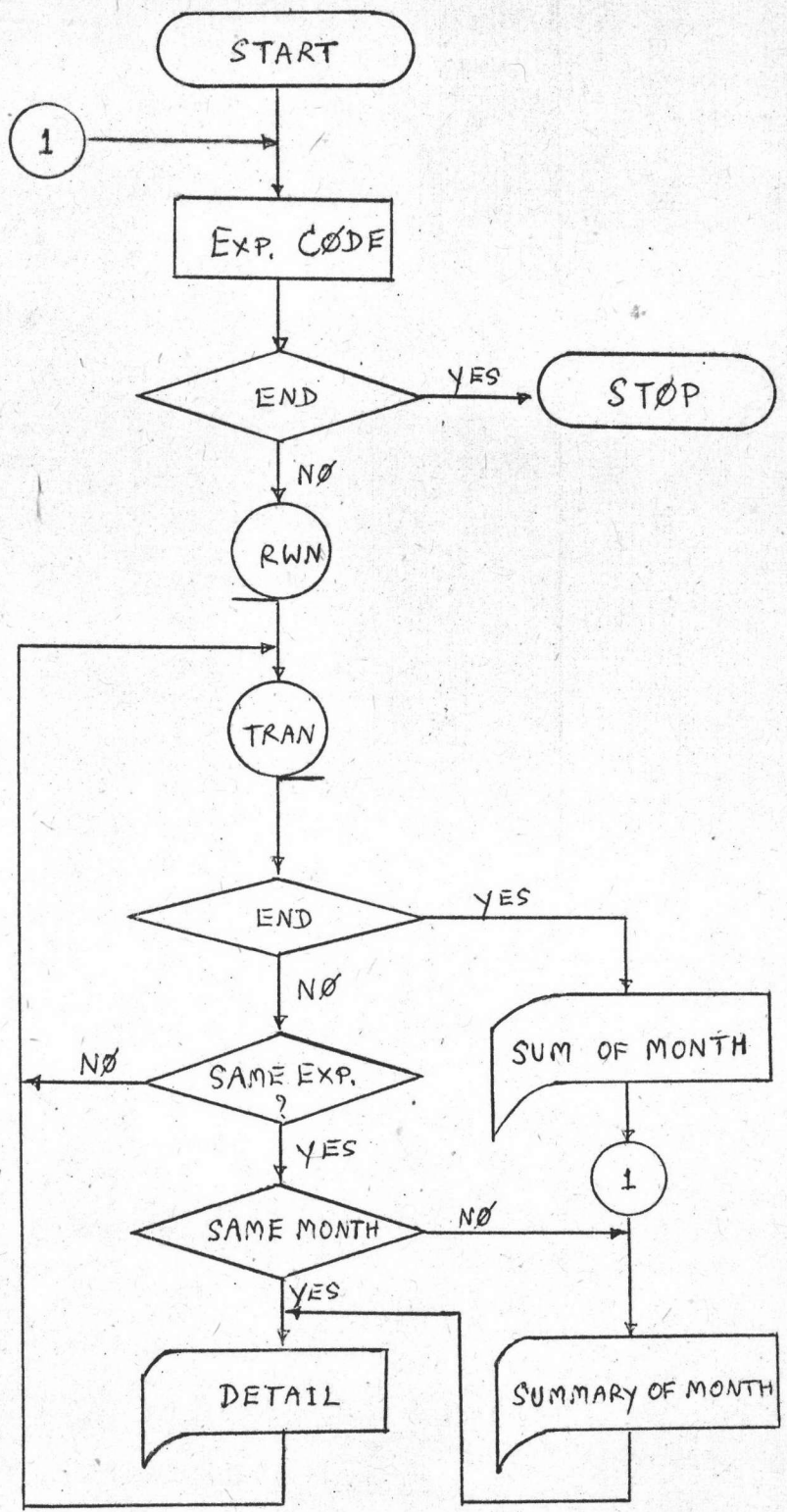
OBJECT EXP.	MONTH	BUDGET APPROVED	DATE	AMOUNT	
21 269 1102 0000	OCTOBER	300,000.00	29/10/18	150.00	
	OCTOBER		29/10/18	150.00	
	OCTOBER		29/10/18	400.50	
					700.50
	NOVEMBER		6/11/18	386.00	
	NOVEMBER		25/11/18	187.50	
	NOVEMBER		25/11/18	135.50	
					709.00
	DECEMBER			1/12/18	78.00
	DECEMBER			1/12/18	150.00
	DECEMBER			22/12/18	150.00
	DECEMBER			22/12/18	324.00
DECEMBER			22/12/18	247.00	
DECEMBER			25/12/18	587.50	
DECEMBER			25/12/18	76.50	
				1,613.00	
JANUARY			12/ 1/19	437.50	
JANUARY			12/ 1/19	150.00	
JANUARY			16/ 1/19	76.50	
JANUARY			20/ 1/19	68.50	
JANUARY			26/ 1/19	91.50	
JANUARY			26/ 1/19	34.00	

ภาคผนวก ค.

Flow Chart ของระบบ	หน้า ๙๘ - ๑๐๐
ตัวอย่างโปรแกรม (COBOL)	หน้า ๑๐๑ - ๑๒๐







OPTION BUDGETLN,50

IDENTIFICATION DIVISION.

PROGRAM-ID. BUDGET1.

REMARKS.

ENVIRONMENT DIVISION.

CONFIGURATION SECTION.

SOURCE-COMPUTER.

NEAC-2200-SPECIAL.

OBJECT-COMPUTER.

NEAC-2200 WITH SUPERVISOR CONTROL  
MEMORY SIZE 24576 CHARACTERS.

SPECIAL-NAMES.

PAGE - IS NEWPAGE.

INPUT-OUTPUT SECTION.

FILE-CONTROL.

SELECT DMAST-FILE ASSIGN TO TAPE-UNIT DA.

SELECT HMAST-FILE ASSIGN TO TAPE-UNIT HC.

SELECT TRANS-FILE ASSIGN TO TAPE-UNIT DD.

SELECT PRINT-FILE ASSIGN TO PRINTER B.

DATA DIVISION.

FILE SECTION.

FD PRINT-FILE

LABEL RECORD IS OMITTED  
DATA RECORD IS PRINTOUT.

01 PRINTOUT

PICTURE X(132).

FD TRANS-FILE

LABEL RECORD IS STANDARD  
VALUE OF IDENTIFICATION IS  
"BJRSARCU76"  
DATA RECORD IS TRANTAPE.

01 TRANTAPE.

02 FILLER

PICTURE X.

02 BUD-YEAR-TRAN

PICTURE 99.

02 REGNO

PICTURE 9(7).

02 DGA-DAY.

03 YREC-TRAN

PICTURE 99.

03 MREC-TRAN

PICTURE 99.

03 DREC-TRAN

PICTURE 99.

02 EXP.

03 TYPE-TRAN

PICTURE 9.

03 FILLER

PICTURE 9.

03 FACT-TRAN

PICTURE 999.

03 GROPEXP.

04 GROJP1

PICTURE 99.

04 GROJP2

PICTURE 99.

04 GROJP3

PICTURE 99.

04 GROJP4

PICTURE 99.

04 FILLER

PICTURE X.

02 DDCNO-TRAN1

PICTURE 9999.

02 DDCNO-TRAN2

PICTURE 99.

02 DDDOC-TRAN

PICTURE 99.

02 MDDOC-TRAN

PICTURE 99.

02 YYDOC-TRAN

PICTURE 99.

02 BILLNO-TRAN

PICTURE 9(9).

02 NUMBILL-TRAN

PICTURE 99.

02 SEQ-TRAN

PICTURE 99.

02 DDBILL-TRAN

PICTURE 99.

02 MMBILL-TRAN

PICTURE 99.

02 YBILL-TRAN

PICTURE 99.

02 FILLER

PICTURE X.

02 AMT-TRAN

PICTURE 50(10)99.

02 FILLER PICTURE X(6).  
FD OMAST-FILE BLOCK CONTAINS 1 RECORDS  
LABEL RECORD IS STANDARD  
VALUE OF IDENTIFICATION IS "BURSARCU76"  
DATA RECORD IS OLDTAPE.

01 OLDTAPE.

02 BUDYEAR-OLD PICTURE 99.  
02 REGNO-OLD PICTURE 9(7).  
02 REGDATE-OLD PICTURE 9(6).  
02 TYPEWORK PICTURE X.  
02 DATE-OLD.  
03 DD-OLD PICTURE 99.  
03 MM-OLD PICTURE 99.  
03 YY-OLD PICTURE 99.  
02 DATEPAY-OLD PICTURE 9(6).  
02 EXP-OLD.  
03 TYPE-OLD PICTURE 9.  
03 FILLER PICTURE 9.  
03 FACT-OLD PICTURE 999.  
03 GRO-OLD.  
04 GROJ1-OLD PICTURE 99.  
04 GROJ2-OLD PICTURE 99.  
04 GROJ3-OLD PICTURE 99.  
04 GROJ4-OLD PICTURE 99.  
02 FILLER PICTURE X.  
02 BUDAMT-OLD PICTURE S9(10)V99.  
02 DOCNO-OLD PICTURE 9(6).  
02 DOCDATE-OLD PICTURE 9(6).  
02 NUMBILL-OLD PICTURE 99.  
02 BILL10 OCCURS 10 TIMES.  
03 BRJN-OLD PICTURE 99.  
03 BILLNO-OLD PICTURE 9(9).  
02 BILLDATE-OLD PICTURE 9(6).  
02 AMT-OLD PICTURE S9(10)V99.  
02 ALLMM-OLD PICTURE S9(10)V99.  
02 BAL-OLD PICTURE S9(10)V99.

FD NMAST-FILE BLOCK CONTAINS 1 RECORDS  
LABEL RECORD IS STANDARD  
VALUE OF IDENTIFICATION IS  
"BURSARCU76"  
DATA RECORD IS NEWTAPE.  
PICTURE X(220).

01 NEWTAPE  
WORKING-STORAGE SECTION.

77 OLD-MON PICTURE 99.  
77 LINER PICTURE 99 VALUE ZERO.  
77 AMTBAL PICTURE S9(10)V99.  
77 AMTSUM PICTURE S9(10)V99 VALUE ZERO.  
77 BUDYEAR-W PICTURE 99.  
77 TYPE-W PICTURE 9.  
77 EXP-W PICTURE 9(14).  
77 BUD-W PICTURE S9(10)V99.  
77 ALLMM-W PICTURE S9(10)V99.  
77 I PICTURE 99 VALUE ZERO.  
77 LOWER PICTURE 999.  
77 UPPER PICTURE 999.  
77 SW PICTURE 9 VALUE ZERO.  
77 J PICTURE 99 VALUE ZERO.  
77 REGNO-W PICTURE 9(7).  
01 BALCODE:  
02 CODE1 PICTURE 99.  
02 CODE2 PICTURE 999.

	02	CODE3	PICTURE 9999.
	02	CODE4	PICTURE 99999.
01		EDITCODE.	
	02	FILLER	PICTURE X VALUE SPACE.
	02	CODE1	PICTURE 99.
	02	FILLER	PICTURE X VALUE SPACE.
	02	CODE2	PICTURE 999.
02		FILLER	PICTURE XX VALUE SPACE.
	02	CODE3	PICTURE 9999.
	02	FILLER	PICTURE X VALUE SPACE.
	02	CODE4	PICTURE 99999.
	02	FILLER	PICTURE X VALUE SPACE.
01		HEAD1.	
	02	FILLER	PICTURE X(42) VALUE SPACE.
	02	FILLER	PICTURE X(47) VALUE
		"C H U L A L O N G K O R N U N I V E R S I T Y".	
01		HEAD2.	
	02	FILLER	PICTURE X(46) VALUE SPACE.
	02	FILLER	PICTURE X(37) VALUE
		"DETAILS OF REQJEST FOR FISCAL YEAR 25".	
	02	FISYEAR	PICTURE 99.
01		HEAD3.	
	02	FILLER	PICTURE X(51) VALUE SPACE.
	02	FILLER	PICTURE X(12) VALUE "REPORT ON "
	02	DD3	PICTURE ZZ.
	02	FILLER	PICTURE X VALUE SPACE.
	02	MM3	PICTURE X(9).
	02	FILLER	PICTURE X VALUE SPACE.
	02	FILLER	PICTURE XX VALUE "25".
	02	YY3	PICTURE 99.
01		HEAD4.	
	02	FILLER	PICTURE X(13) VALUE "FACULTY OF "
	02	FACNAME	PICTURE X(25).
	02	FILLER	PICTURE X(80) VALUE SPACE.
	02	FILLER	PICTURE X(9) VALUE "PAGE : "
	02	PAGED	PICTURE 99999 VALUE ZERO.
01		HEAD5.	
	02	FILLER	PICTURE X(13) VALUE "DEPT. OF "
	02	DEPTNAME	PICTURE X(20).
01		HEAD6.	
	02	FILLER	PICTURE X(58) VALUE
		"REGIS.NO REG.DATE OBJECT EXP. DOC.NO DOC.DAT".	
	02	FILLER	PICTURE X(26) VALUE
		"E BILL NO. BILLDATE "	
	02	FILLER	PICTURE X(44) VALUE
		"BJDGET APPROVED AMOJNT BALANCE".	
01		HEAD8.	
	02	NOREG	PICTURE X(8).
	02	FILLER	PICTURE XXX VALUE SPACE.
	02	DDBALL	PICTURE X(8).
	02	FILLER	PICTURE XX VALUE SPACE.
	02	CODEBAL	PICTURE X(20).
	02	FILLER	PICTURE X(34) VALUE SPACE.
	02	BALL	PICTURE X(12).
	02	AMT1	PICTURE Z,ZZZ,ZZZ.ZZ.
	02	FILLER	PICTURE X(16) VALUE SPACE.
	02	AMT2	PICTURE ZZ7,ZZZ,ZZZ.ZZ.
01		PI4.	
	02	REGP	PICTURE 9(5).
	02	FILLER	PICTURE X VALUE "-".
	02	YREG	PICTURE 99.



02	FILLER	PICTURE XXX VALUE SPACE.	
02	DATEREGP	PICTURE X(8).	
02	FILLER	PICTURE XX VALUE SPACE.	
02	EXPCODEP	PICTURE X(20).	
02	DOCNOPI	PICTURE 9999.	
02	DOCNOP2	PICTURE 99.	
02	FILLER	PICTURE XXX VALUE SPACE.	
02	DDDP	PICTURE Z9.	
02	FILLER	PICTURE X VALUE "/".	
02	DMMP	PICTURE 99.	
02	FILLER	PICTURE X VALUE "/".	
02	DYYP	PICTURE 99.	
02	FILLER	PICTURE XXX VALUE SPACE.	
02	BILLNOP	PICTURE 999999999.	
02	FILLER	PICTURE XXX VALUE SPACE.	
02	BDDP	PICTURE Z9.	
02	FILLER	PICTURE X VALUE "/".	
02	BMMP	PICTURE 99.	
02	FILLER	PICTURE X VALUE "/".	
02	BYYP	PICTURE 99.	
02	BUDAPP	PICTURE ZZ,ZZZ,ZZZ,ZZZ,ZZ.	
02	AMTP	PICTURE ZZZ,ZZZ,ZZZ,ZZ.	
02	BALP	PICTURE Z,ZZZ,ZZZ,ZZZ,ZZCR.	
01	SUMOJT.		
02	FILLER	PICTURE X(83) VALUE SPACE.	
02	SUMBUD	PICTURE Z,ZZZ,ZZZ,ZZZ,ZZ.	
02	SUMAMT	PICTURE ZZZ,ZZZ,ZZZ,ZZ.	
02	SUMBAL	PICTURE Z,ZZZ,ZZZ,ZZZ,ZZCR.	
02	AST3	PICTURE X.	
01	REGWORK.		
02	REGRUN	PICTURE 9(5).	
02	REGYY	PICTURE 99.	
01	TAB1.		
02	FILLER	PICTURE X(24) VALUE "ARTS	"
02	FILLER	PICTURE X(24) VALUE "ENGINEERING	"
02	FILLER	PICTURE X(24) VALUE "COMMERCE AND ACCOUNTANCY"	"
02	FILLER	PICTURE X(24) VALUE "SCIENCE	"
02	FILLER	PICTURE X(24) VALUE "POLITICAL SCIENCE	"
02	FILLER	PICTURE X(24) VALUE "ARCHITECTURE	"
02	FILLER	PICTURE X(24) VALUE "EDUCATION	"
02	FILLER	PICTURE X(24) VALUE "MEDICINE	"
02	FILLER	PICTURE X(24) VALUE "COMMUNICATION ARTS	"
02	FILLER	PICTURE X(24) VALUE "VETERINARY SCIENCE	"
02	FILLER	PICTURE X(24) VALUE "ECONOMICS	"
02	FILLER	PICTURE X(24) VALUE "DENTISTRY	"
02	FILLER	PICTURE X(24) VALUE "LAW	"
02	FILLER	PICTURE X(24) VALUE "PHARMACEUTICAL SCIENCE	"
01	TAB2	REDEFINES TAB1.	
02	NAMEFAC	PICTURE X(24) OCCURS 14 TIMES.	
01	TAB3.		
02	FILLER	PICTURE X(36) VALUE	
		"251262263264265266267269271272273274".	
01	TAB4	REDEFINES TAB3.	
02	CODEDEPT	OCCURS 12 TIMES PICTURE 999.	
01	TAB5.		
02	FILLER	PICTURE X(20) VALUE "MATHEMATICS	"
02	FILLER	PICTURE X(20) VALUE "CHEMISTRY	"
02	FILLER	PICTURE X(20) VALUE "BIOLOGY	"
02	FILLER	PICTURE X(20) VALUE "PHYSICS	"
02	FILLER	PICTURE X(20) VALUE "BOTANY	"
02	FILLER	PICTURE X(20) VALUE "CHEMICAL TECHNOLOGY	"

02	FILLER	PICTURE X(20)	VALJE "GEOLOGY	"
02	FILLER	PICTURE X(20)	VALJE "GENERAL SCIENCE	"
02	FILLER	PICTURE X(20)	VALJE "MARINE SCIENCE	"
02	FILLER	PICTURE X(20)	VALJE "BIOCHEMISTRY	"
02	FILLER	PICTURE X(20)	VALJE "MATERIAL SCIENCE	"
02	FILLER	PICTURE X(20)	VALJE "MICROBIOLOGY	"
01	TA36		REDEFINES TAB5.	
02	NAMEDEPT		OCCURS 12 TIMES PICTURE X(20).	
01	TA37.			
02	FILLER	PICTURE X(58)	VALUE	
	"	JANUARY FEBRUARY	MARCH APRIL	MAY JUNE
				JU".
02	FILLER	PICTURE X(50)	VALUE	
	"LY"	AUGUST SEPTEMBER	OCTOBER NOVEMBER	DECEMBER "
01	TA38		REDEFINES TAB7.	
02	MNAME		PICTURE X(9) OCCURS 12 TIMES.	
01	DATECARD.			
02	BUDGET-YEAR		PICTURE 99.	
02	DATE-RUN.			
	03	DD-RUN	PICTURE 99.	
	03	MM-RUN	PICTURE 99.	
	03	YY-RUN	PICTURE 99.	
02	OLDMONTH		PICTURE 99.	
01	FACTRUN.			
02	FACTEND		PICTURE XXX.	
02	FT		REDEFINES FACTEND.	
	03	FACT	PICTURE 999.	
02	DEPT		PICTURE 999.	
01	BA_DATE.			
02	DDBAL		PICTURE 99.	
02	FILLER		PICTURE X VALUE "/"	
02	MMBAL		PICTURE 99.	
02	FILLER		PICTURE X VALUE "/"	
02	YBBA		PICTURE 99.	



PROCEDURE DIVISION.

OPEN-FILE.

DISPLAY "OMSST UNIT =1 NMAST UNIT =3 TRANS UNIT =2".

DISPLAY "ACCEPT DATECARD + CONTROL CARD".

STOP 111.

ACCEPT DATECARD.

ACCEPT FACTRUN.

OPEN INPUT OMAST-FILE TRANS-FILE OUTPUT NMAST-FILE  
PRINT-FILE.

START.

MOVE 50 TO LINER.

IF FACTEND EQUAL TO "EOF" GO TO STOP-RUN.

IF FACTEND EQUAL TO " " GO TO START.

PERFORM LOOP1 VARYING I FROM 1 BY 1 UNTIL I GREATER THAN 12

MOVE SPACE TO DEPTNAME GO TO SETFACT.

LOOP1.

IF DEPT = CODEDEPT (I) MOVE NAMEDEPT (I) TO DEPTNAME  
GO TO SETFACT.

SETFACT.

MOVE 99 TO LOWER.

MOVE 150 TO UPPER.

MOVE ZERO TO I.

TESTFACT.

ADD 1 TO I.

IF I GREATER THAN 14 MOVE SPACE TO FACNAME GO TO EXIT2.

IF FACT GREATER THAN LOWER AND FACT LESS THAN UPPER

MOVE NAMEFAC (I) TO FACNAME GO TO EXIT2.

ADD 50 TO LOWER.

ADDI 50 TO JPPER.  
 GO TO TESTFACT.  
 EXIT2.  
 MOVE BUDGET-YEAR TO FISYEAR.  
 MOVE DD-RUN TO DD3.  
 ADDI ZERO TO MM-RUN.  
 MOVE MNAME (MM-RUN) TO MM3.  
 MOVE YY-RUN TO YY3.  
 READTRAN1.  
 READ TRANS-FILE AT END GO TO END-TRAN.  
 EXIT1.  
 IF YREC-TRAN NOT EQUAL TO YY-RUN GO TO READTRAN1.  
 IF MREC-TRAN NOT EQUAL TO MM-RUN GO TO READTRAN1.  
 IF FACT-TRAN LESS THAN DEPT GO TO READTRAN1.  
 IF FACT-TRAN GREATER THAN DEPT GO TO ERRORCONTROL.  
 MOVE 0 TO SW.  
 MOVE REGNO TO REGNO-W.  
 READOLDTAPE.  
 READ OMAST-FILE AT END GO TO ENDOLDTAPE.  
 EXIT3.  
 IF OLDMONTH NOT EQUAL TO MM-OLD GO TO COPYT.  
 IF GROU1-OLD LESS THAN GROU1 GO TO COPYT.  
 IF GROU1-OLD GREATER THAN GROU1 GO TO ERRORDET.  
 IF GROU2-OLD LESS THAN GROU2 GO TO COPYT.  
 IF GROU2-OLD GREATER THAN GROU2 GO TO ERRORDET.  
 GO TO PIM-BAL.  
 COPYT.  
 MOVE OLDTAPE TO NEWTAPE.  
 WRITE NEWTAPE.  
 GO TO READOLDTAPE.  
 PIM-BAL.  
 ADDI 1 TO LINER.  
 IF LINER GREATER THAN 45 PERFORM HEADER.  
 MOVE BUDAMT-OLD TO AMT1.  
 MOVE DD-OLD TO DBBAL MOVE MM-OLD TO MMBAL.  
 MOVE YY-OLD TO YYBAL.  
 MOVE SPACE TO NOREG.  
 MOVE BALDATE TO DDBALL.  
 MOVE EXP-OLD TO BALCODE.  
 MOVE CORRESPONDING BALCODE TO EDITCODE.  
 MOVE EDITCODE TO CODEBAL.  
 MOVE "BALANCE" TO BALL.  
 IF MM-OLD EQUAL TO 10 MOVE BUDAMT-OLD TO AMTBAL ELSE  
 MOVE BAL-OLD TO AMTBAL.  
 IF GROU1-OLD = 11 AND MM-RUN = 11 MOVE BAL-OLD TO AMTBAL.  
 MOVE AMTBAL TO AMT2.  
 MOVE HEAD8 TO PRINTOUT WRITE PRINTOUT BEFORE 2.  
 MOVE ZERO TO AMTSUM.  
 MOVE BUDYEAR-OLD TO BUDYEAR-W.  
 MOVE EXP-OLD TO EXP-W.  
 IF MM-OLD EQUAL TO 10 MOVE BUDAMT-OLD TO BUD-W ELSE  
 MOVE BAL-OLD TO BUD-W.  
 MOVE ALLMM-OLD TO ALLMM-W.  
 MOVE BUD-YEAR-TRAN TO BUDYEAR-OLD.  
 MOVE REGNO TO REGNO-OLD.  
 MOVE "\*" TO TYPEWORK.  
 MOVE ZERO TO DATE-OLD DATEPAY-OLD.  
 MOVE EXP TO EXP-OLD.  
 MOVE DOCNO-TRAN1 TO DOCNO-OLD.  
 DETAIL-MOVE.  
 MOVE REGNO TO REGWORK.

```

MOVE REGRJN TO REGP.
MOVE REGY TO YYREG.
MOVE DREC-TRAN TO DOBAL.
MOVE MREC-TRAN TO MMBAL.
MOVE YREC-TRAN TO YYBAL.
MOVE BALDATE TO DATEREGP.
MOVE EXP TO BALCODE.
MOVE CORRESPONDING BALCODE TO EDITCODE.
MOVE EDITCODE TO EXPCODEP.
MOVE DOCNO-TRAN1 TO DOCNO1.
MOVE DOCNO-TRAN2 TO DOCNO2.
MOVE DDDOC-TRAN TO DDDP.
MOVE MDOC-TRAN TO DMMP.
MOVE YDOC-TRAN TO DYYP.
MOVE BILLNO-TRAN TO BILLNOP.
MOVE DBILL-TRAN TO BDDP.
MOVE MMBILL-TRAN TO BMMP.
MOVE YBILL-TRAN TO BYYP.
MOVE ZERO TO BJDAPP.
MOVE AMT-TRAN TO AMTP.
SUBTRACT AMT-TRAN FROM AMTBAL.
MOVE AMTBAL TO BALP.
ADD 1 TO LINER.
IF LINER GREATER THAN 20 PERFORM HEADER.
MOVE PIM TO PRINTOUT WRITE PRINTOUT BEFORE 2.
ADD AMT-TRAN TO AMTSUM.
ADD 1 TO J.
MOVE BILLNO-TRAN TO BILLNO-OLD (J).
MOVE SEQ-TRAN TO BRUN-OLD (J).
READTRAN2.
READ TRANS-FILE AT END GO TO END-TRAN.
IF REGNO NOT EQUAL TO REGNO-W PERFORM XYZ.
IF EXP EQUAL TO EXP-W GO TO DETAIL-MOVE.
IF MREC-TRAN GREATER THAN MM-RUN GO TO END-TRAN.
IF MREC-TRAN NOT EQUAL TO MM-RUN GO TO READTRAN2.
IF FACT-TRAN NOT EQUAL TO FACT-OLD GO TO NEWFACT.
IF GROUP1 NOT EQUAL TO GROU1-OLD GO TO NEWGROUP2.
IF GROUP2 NOT EQUAL TO GROU2-OLD GO TO NEWGROUP2.
IF GROUP3 NOT EQUAL TO GROU3-OLD PERFORM XYZ.
IF GROUP4 NOT EQUAL TO GROU4-OLD PERFORM XYZ.
GO TO DETAIL-MOVE.
NEWGROUP2.
ADD 3 TO LINER.
IF LINER GREATER THAN 20 PERFORM HEADER.
MOVE SPACE TO PRINTOUT WRITE PRINTOUT BEFORE 1.
MOVE BJDAMT-OLD TO SUMBUD.
MOVE AMTSUM TO SUMAMT.
MOVE AMTBAL TO SUMBAL.
MOVE "*" TO AST3.
MOVE SUMOUT TO PRINTOUT WRITE PRINTOUT BEFORE 2.
MOVE BJDYEAR-W TO BJDYEAR-OLD.
MOVE DATE-RUN TO DATE-OLD.
ADD AMTSUM TO ALLMM-W GIVING ALLMM-OLD.
MOVE AMTSUM TO AMT-OLD.
MOVE AMTBAL TO BAL-OLD.
MOVE EXP-W TO EXP-OLD.
MOVE TYPE-W TO TYPEWORK.
MOVE OLDTAPE TO NEWTAPE.
WRITE NEWTAPE.
EXIT4.
MOVE ZERO TO AMTSUM.

```

MOVE ZERO TO J.  
GO TO EXIT3.

XYZ.

MOVE REGNO-W TO REGP.  
MOVE REGNO TO REGNO-W.

NEWFACT.

PERFORM NEWGROJP2.  
MOVE ALL "=" TO PRINTOUT WRITE PRINTOUT BEFORE NEWPAGE.  
PERFORM START THRU EXIT2.  
GO TO EXIT1.

HEADER.

IF LINER NOT EQUAL TO ZERO  
MOVE ALL "=" TO PRINTOUT WRITE PRINTOUT BEFORE NEWPAGE.  
MOVE ZERO TO LINER.  
ADD 1 TO PAGED.  
MOVE SPACE TO PRINTOUT.  
MOVE HEAD1 TO PRINTOUT WRITE PRINTOUT BEFORE 2.  
MOVE SPACE TO PRINTOUT.  
MOVE HEAD2 TO PRINTOUT WRITE PRINTOUT BEFORE 1.  
MOVE SPACE TO PRINTOUT.  
MOVE HEAD4 TO PRINTOUT WRITE PRINTOUT BEFORE 1.  
MOVE HEAD5 TO PRINTOUT WRITE PRINTOUT BEFORE 2.  
MOVE ALL "=" TO PRINTOUT WRITE PRINTOUT BEFORE 1.  
MOVE HEAD6 TO PRINTOUT WRITE PRINTOUT BEFORE 1.  
MOVE ALL "=" TO PRINTOUT WRITE PRINTOUT BEFORE 1.  
MOVE SPACE TO PRINTOUT WRITE PRINTOUT BEFORE 1.

ERRORCONTROL.

STOP 222.  
GO TO START.

ERRORDET.

STOP 333.  
PERFORM READIRAN1 THRU EXIT1.  
GO TO EXIT3.

ERRORTRAN.

STOP 444.  
PERFORM READIRAN2.

ENDOLDTAPE.

MOVE SPACE TO PRINTOUT.  
GO TO STOP-RUN.

END-TRAN.

READ OMAST-FILE AT END GO TO STOP-RUN.  
MOVE OLDTAPE TO NEWTAPE.  
WRITE NEWTAPE.  
GO TO END-TRAN.

STOP-RUN.

IF FACTEND = "EOF" MOVE "END" TO FACTEND GO TO END-TRAN.  
PERFORM NEWGROJP2.  
MOVE ALL "=" TO PRINTOUT WRITE PRINTOUT BEFORE NEWPAGE.  
MOVE SPACE TO PRINTOUT.  
DISPLAY "END OF JOB."  
CLOSE OMAST-FILE NMAST-FILE TRANS-FILE PRINT-FILE.  
STOP RUN.

END COBOL

STGS AND DIAGS MSPT: UNUSED # LIB: UNUSED # YEAR:

OPTION BUDGETLN,50

905

IDENTIFICATION DIVISION.

PROGRAM-ID. BUDGET2.

REMARKS.

ENVIRONMENT DIVISION.

CONFIGURATION SECTION.

SOURCE-COMPUTER.

NEAC-2200-SPECIAL.

OBJECT-COMPUTER.

NEAC-2200 WITH SUPERVISOR CONTROL

MEMORY SIZE 24576 CHARACTERS.

SPECIAL-NAMES.

PAGE IS NEWPAGE.

INPUT-OUTPUT SECTION.

FILE-CONTROL.

SELECT CARD-FILE ASSIGN TO TAPE-UNIT DD.

SELECT OLD-FILE ASSIGN TO TAPE-UNIT DA.

SELECT NEW-FILE ASSIGN TO TAPE-UNIT HC.

SELECT PRINT-FILE ASSIGN TO PRINTER B.

DATA DIVISION.

FILE SECTION.

FD PRINT-FILE

LABEL RECORD IS OMITTED

DATA RECORD IS PRINTOUT.

01 PRINTOUT

PICTURE X(132).

FD CARD-FILE

LABEL RECORD IS STANDARD

VALUE OF IDENTIFICATION "TRANSCARD"

DATA RECORD IS CARDIN.

01 CARDIN.

02 CARDCODE

PICTURE 9.

02 YEAR-C

PICTURE 99.

02 REGNO-C

PICTURE 9(7).

02 EXP-1.

03 FILLER

PICTURE XX.

03 FACT-C

PICTURE 999.

03 EXP-C.

04 G1C

PICTURE 99.

04 G2C

PICTURE 99.

04 G3C

PICTURE 99.

04 G4C

PICTURE 99.

04 FILLER

PICTURE X.

02 DATE-C.

03 DD-0

PICTURE 99.

03 MM-0

PICTURE 99.

03 YY-0

PICTURE 99.

02 PAYDATE-C.

03 PDD-C

PICTURE 99.

03 PMM-C

PICTURE 99.

03 PYY-C

PICTURE 99.

02 FILLER

PICTURE X(44).

FD OLD-FILE

LABEL RECORD IS STANDARD

VALUE OF IDENTIFICATION IS "BURSARCU76"

DATA RECORD IS OLDTAPE.

01 OLDTAPE.

02 BUDYEAR

PICTURE 99.

02 REGNO-0

PICTURE 9(7).

02 DATE-0.

03 RDD-0

PICTURE 99.

03 RMM-0

PICTURE 99.

03 RYY-0

PICTURE 99.

02	TYPEWORK	PICTURE X.
02	REGDATE-0.	
	03 DDC	PICTURE 99.
	03 MMC	PICTURE 99.
	03 YYC	PICTURE 99.
02	PAYDATE-0.	
	03 PDD-0	PICTURE 99.
	03 PMM-0	PICTURE 99.
	03 PYY-0	PICTURE 99.
02	EXP-0.	
	03 FILLER	PICTURE XX.
	03 FACT-0	PICTURE 999.
	03 GRO-0.	
	04 GR1-0	PICTURE 99.
	04 GR2-0	PICTURE 99.
	04 GR3-0	PICTURE 99.
	04 GR4-0	PICTURE 99.
	04 FILLER	PICTURE X.
02	BUDAMT-0	PICTURE S9(10)V99.
02	DOCNO-01	PICTURE 9999.
02	DOCNO-02	PICTURE 99.
02	DOCDAT-0.	
	03 DOCDD-0	PICTURE 99.
	03 DOCMM-0	PICTURE 99.
	03 DOCYY-0	PICTURE 99.
02	NOBILL	PICTURE 99.
02	FILLER	PICTURE X(110).
02	FILLER	PICTURE X(6).
02	AMT-0	PICTURE S9(10)V99.
02	ALLAMT-0	PICTURE S9(10)V99.
02	BAL-0	PICTURE S9(10)V99.
FD	NEW-FILE	
		LABEL RECORD IS STANDARD
		VALUE OF IDENTIFICATION "BURSARCU76"
		DATA RECORD IS NEWTAPE.
		PICTURE X(220).
01	NEWTAPE	
	WORKING-STORAGE SECTION.	
77	LINER	PICTURE 99 VALUE 55.
77	I	PICTURE 99 VALUE ZERO.
77	LOWER	PICTURE 999 VALUE ZERO.
77	JPPER	PICTURE 999 VALUE ZERO.
77	SJMAMT	PICTURE S9(9)V99 VALUE ZERO.
77	SJMBAL	PICTURE S9(9)V99 VALUE ZERO.
77	MM	PICTURE 99 VALUE 10.
77	SW	PICTURE 9.
01	SJMPIMPIM.	
	02 FILLER	PICTURE X(99) VALUE SPACE.
	02 AMTSUMPIM	PICTURE ZZZ,ZZZ,ZZZ,ZZ.
	02 BALSUMPIM	PICTURE ZZ,ZZZ,ZZZ,ZZZ,ZZ.
01	BOXA.	
	02 BOX1	PICTURE 99.
	02 BOX2	PICTURE 99.
	02 BOX3	PICTURE 99.
	02 BOX4	PICTURE 99.
	02 FILLER	PICTURE X.
01	HEAD1.	
	02 FILLER	PICTURE X(42) VALUE SPACE.
	02 FILLER	PICTURE X(47) VALUE
	"C H U L A L O N G K O R N U N I V E R S I T Y".	
01	HEAD2.	
	02 FILLER	PICTURE X(44) VALUE SPACE.

	02	FILLER.	PICTURE X(41) VALUE
		"DETAILS OF EXPENDITURE FOR FISCAL YEAR 25".	
	02	FISYEAR	PICTURE 99.
01		HEAD3.	
	02	FILLER	PICTURE X(51) VALUE SPACE.
	02	FILLER	PICTURE X(12) VALUE "REPORT ON ".
	02	DD3	PICTURE ZZ.
	02	FILLER	PICTURE X VALUE SPACE.
	02	MM3	PICTURE X(9).
	02	FILLER	PICTURE XXX VALUE " 25".
	02	YY3	PICTURE 99.
01		HEAD4.	
	02	FILLER	PICTURE X(13) VALUE "FACULTY OF ".
	02	FACNAME	PICTURE X(25).
	02	FILLER	PICTURE X(80) VALUE SPACE.
	02	FILLER	PICTURE X(9) VALUE "PAGE : ".
	02	PAGED	PICTURE 99999 VALUE ZERO.
01		HEAD5.	
	02	FILLER	PICTURE X(13) VALUE "DEPT. OF ".
	02	DEPTNAME	PICTURE X(20).
01		HEAD6.	
	02	FILLER	PICTURE X(58) VALUE
		"REGIS.NO OBJECT EXP. DOC.NO DOC.DATE APP.".	
	02	FILLER	PICTURE X(16) VALUE
		"DATE PAY.DATE".	
	02	FILLER	PICTURE X(10) VALUE SPACE.
	02	FILLER	PICTURE X(44) VALUE
		"BUDGET APPROVED DISBURSEMENT BALANCE".	
01		P14.	
	02	REGP1	PICTURE 9(5).
	02	FILLER.	PICTURE X VALUE "-".
	02	REGP2	PICTURE 99.
	02	FILLER	PICTURE XXX VALUE SPACE.
	02	FILL-P	PICTURE X(20).
	02	DOCNO-P1	PICTURE 9999.
	02	FILLER	PICTURE X VALUE "-".
	02	DOCNO-P2	PICTURE 99.
	02	FILLER	PICTURE XXX VALUE SPACE.
	02	DD2-P	PICTURE Z9.
	02	FILLER	PICTURE X VALUE "/".
	02	MM2-P	PICTURE 99.
	02	FILLER	PICTURE X VALUE "/".
	02	YY2-P	PICTURE 99.
	02	FILLER	PICTURE XXXX VALUE SPACE.
	02	APDD-P	PICTURE Z9.
	02	FILLER	PICTURE X VALUE "/".
	02	APMM-P	PICTURE 99.
	02	FILLER	PICTURE X VALUE "/".
	02	APYY-P	PICTURE 99.
	02	FILLER	PICTURE XXXX VALUE SPACE.
	02	DD1-P	PICTURE Z9.
	02	FILLER	PICTURE X VALUE "/".
	02	MM1-P	PICTURE 99.
	02	FILLER	PICTURE X VALUE "/".
	02	YY1-P	PICTURE 99.
	02	FILLER	PICTURE X(10) VALUE SPACE.
	02	BUDAMT-P	PICTURE Z,ZZZ,ZZZ,ZZZ.ZZ.
	02	AMT-P	PICTURE ZZZ,ZZZ,ZZZ.ZZ.
	02	BAL-P	PICTURE ZZ,ZZZ,ZZZ,ZZZ.ZZCR.
01		REGNO-P.	
	02	RP1	PICTURE 9(5).



	02	RP2	PICTURE 99.	
01	TAB1.			
	02	FILLER	PICTURE X(24) VALUE	"ARTS" .
	02	FILLER	PICTURE X(24) VALUE	"ENGINEERING" .
	02	FILLER	PICTURE X(24) VALUE	"COMMERCE AND ACCOUNTANCY" .
	02	FILLER	PICTURE X(24) VALUE	"SCIENCE" .
	02	FILLER	PICTURE X(24) VALUE	"POLITICAL SCIENCE" .
	02	FILLER	PICTURE X(24) VALUE	"ARCHITECTURE" .
	02	FILLER	PICTURE X(24) VALUE	"EDUCATION" .
	02	FILLER	PICTURE X(24) VALUE	"MEDICINE" .
	02	FILLER	PICTURE X(24) VALUE	"COMMUNICATION ARTS" .
	02	FILLER	PICTURE X(24) VALUE	"VETERINARY SCIENCE" .
	02	FILLER	PICTURE X(24) VALUE	"ECONOMICS" .
	02	FILLER	PICTURE X(24) VALUE	"DENTISTRY" .
	02	FILLER	PICTURE X(24) VALUE	"LAW" .
	02	FILLER	PICTURE X(24) VALUE	"PHARMACEUTICAL SCIENCE" .
01	TAB2. REDEFINES TAB1.			
	02	NAMEFAC	PICTURE X(24) OCCURS 14 TIMES.	
01	TAB3.			
	02	FILLER	PICTURE X(36) VALUE	"251262263264265266267269271272273274" .
01	TAB4. REDEFINES TAB3.			
	02	CODEDEPT	OCCURS 12 TIMES	PICTURE 999.
01	TAB5.			
	02	FILLER	PICTURE X(20) VALUE	"MATHEMATICS" .
	02	FILLER	PICTURE X(20) VALUE	"CHEMISTRY" .
	02	FILLER	PICTURE X(20) VALUE	"BIOLOGY" .
	02	FILLER	PICTURE X(20) VALUE	"PHYSICS" .
	02	FILLER	PICTURE X(20) VALUE	"BOTANY" .
	02	FILLER	PICTURE X(20) VALUE	"CHEMICAL TECHNOLOGY" .
	02	FILLER	PICTURE X(20) VALUE	"GEOLOGY" .
	02	FILLER	PICTURE X(20) VALUE	"GENERAL SCIENCE" .
	02	FILLER	PICTURE X(20) VALUE	"MARINE SCIENCE" .
	02	FILLER	PICTURE X(20) VALUE	"BIOCHEMISTRY" .
	02	FILLER	PICTURE X(20) VALUE	"MATERIAL SCIENCE" .
	02	FILLER	PICTURE X(20) VALUE	"MICROBIOLOGY" .
01	TAB6. REDEFINES TAB5.			
	02	NAMEDEPT	OCCURS 12 TIMES	PICTURE X(20).
01	TAB7.			
	02	FILLER	PICTURE X(58) VALUE	" JANUARY FEBR JARY MARCH APRIL MAY JUNE JU" .
	02	FILLER	PICTURE X(50) VALUE	"LY AUGUST SEPTÉMBER OCTOBER NOVEMBER DECEMBER " .
01	TAB8. REDEFINES TAB7.			
	02	MNAME	PICTURE X(9) OCCURS 12 TIMES.	
01	DATECARD.			
	02	BUDGET-YEAR	PICTURE 99.	
	02	DATE-RJN.		
	03	DD-RUN	PICTURE 99.	
	03	MM-RUN	PICTURE 99.	
	03	YY-RUN	PICTURE 99.	
	02	OLDMONTH	PICTURE 99.	
01	FACTRUN.			
	02	FACTEND	PICTURE XXX.	
	02	ET	REDEFINES FACTEND.	
	03	FACT	PICTURE 999.	
	02	DEPT	PICTURE 999.	
01	BA-CODE.			
	02	CODE1	PICTURE 99.	
	02	CODE2	PICTURE 999.	
	02	CODE3	PICTURE 9999.	

99m

```

02 CODE4          PICTJRE 99999.
01 EDITCODE.
02 FILLER        PICTJRE X VALUE SPACE.
02 CODE1         PICTJRE 99.
02 FILLER        PICTJRE X VALUE SPACE.
02 CODE2         PICTJRE 999.
02 FILLER        PICTJRE XX VALUE SPACE.
02 CODE3         PICTJRE 9999.
02 FILLER        PICTJRE X VALUE SPACE.
02 CODE4         PICTJRE 99999.
02 FILLER        PICTJRE X VALUE SPACE.
PROCEDURE DIVISION.
OPEN-FILE.
STOP 111.
ACCEPT DATECARD.
ACCEPT FACTRUN.
OPEN INPUT CARD-FILE OLD-FILE OUTPUT PRINT-FILE NEW-FILE.
START.
MOVE 50 TO LINER.
IF FACTEND EQUAL TO "EOF" GO TO STOP-RUN.
IF FACTEND EQUAL TO " " GO TO START.
PERFORM LOOP1 VARYING I FROM 1 BY 1 UNTIL I GREATER THAN 12
    MOVE SPACE TO DEPTNAME GO TO SETFACT.
LOOP1.
IF DEPT = CODEDEPT (I) MOVE NAMEDEPT (I) TO DEPTNAME
    GO TO SETFACT.
SETFACT.
MOVE 99 TO LOWER.
MOVE 150 TO UPPER.
MOVE ZERO TO I.
TESTFACT.
ADD 1 TO I.
IF I GREATER THAN 14 MOVE SPACE TO FACNAME GO TO EXIT2.
IF FACT GREATER THAN LOWER AND FACT LESS THAN UPPER
    MOVE NAMEFAC (I) TO FACNAME GO TO EXIT2.
ADD 50 TO LOWER.
ADD 50 TO UPPER.
GO TO TESTFACT.
EXIT2.
MOVE BUDGET-YEAR TO FISYEAR.
MOVE DD-RUN TO DD3.
ADD ZERO TO MM-RUN.
MOVE MNAME (MM-RUN) TO MM3.
MOVE YY-RUN TO YY3.
READC.
READ CARD-FILE AT END GO TO ENDCARD.
IF CARDCODE NOT EQUAL TO 2 GO TO READC.
IF LINER EQUAL TO 55 MOVE EXP-C TO BOXA.
READT.
READ OLD-FILE AT END GO TO ENDTAPE.
COMPP.
IF REGNO-C LESS THAN REGNO-0 GO TO CARDLESS.
IF REGNO-C GREATER THAN REGNO-0 MOVE OLDTAPE TO NEWTAPE
    WRITE NEWTAPE GO TO READT.
IF TYPEWORK EQUAL TO " " GO TO ERRORC.
IF G1C NOT EQUAL TO BOX1 GO TO NEWGROUP1.
IF G2C NOT EQUAL TO BOX2 GO TO NEWGROUP2.
IF G3C NOT EQUAL TO BOX3 GO TO NEWGROUP3.
MOVEPI.
MOVE " " TO TYPEWORK.
MOVE DATE-C TO DATE-0.

```

MOVE PAYDATE-C TO PAYDATE-O.  
 MOVE REGNO-O TO REGNO-P.  
 MOVE RPI TO REGP1.  
 MOVE RP2 TO REGP2.  
 MOVE DD-O TO APDD-P.  
 MOVE MM-O TO APMM-P.  
 MOVE YY-O TO APYY-P.  
 MOVE PDD-C TO DD1-P.  
 MOVE PMM-C TO MM1-P.  
 MOVE PYY-C TO YY1-P.  
 MOVE EXP-O TO BALCODE.  
 MOVE CORRESPONDING BALCODE TO EDITCODE.  
 MOVE EDITCODE TO FILL-P.  
 MOVE DOCNO-01 TO DOCNO-P1.  
 MOVE DOCNO-02 TO DOCNO-P2.  
 MOVE DOCDD-O TO DD2-P.  
 MOVE DOCMM-O TO MM2-P.  
 MOVE DOCYY-O TO YY2-P.  
 MOVE BUDAMT-O TO BUDAMT-P.  
 MOVE AMT-O TO AMT-P.  
 MOVE BAL-O TO BAL-P.  
 ADD AMT-O TO SJMAMT.  
 MOVE BAL-O TO SUMBAL.  
 ADD 1 TO LINER.  
 IF LINER GREATER THAN 25 PERFORM HEADER.  
 MOVE PIM TO PRINTOUT WRITE PRINTOUT BEFORE 2.  
 MOVE OLDTAPE TO NEWTAPE.  
 WRITE NEWTAPE.  
 GO TO READC.

NEWGRJ1.  
 MOVE G1C TO BOX1.  
 MOVE SPACE TO PRINTOUT WRITE PRINTOUT BEFORE 2.  
 MOVE SJMAMT TO AMTSJMIMP.  
 MOVE SUMBAL TO BALSJMIMP.  
 MOVE SUMPIMPIM TO PRINTOUT WRITE PRINTOUT BEFORE 2.  
 MOVE ZERO TO SJMAMT SUMBAL.

EXIT5.  
 GO TO MOVEPIM.

NEWGRJP2.  
 MOVE G2C TO BOX2.  
 MOVE SPACE TO PRINTOUT WRITE PRINTOUT BEFORE 3.  
 GO TO MOVEPIM.

NEWGRJP3.  
 MOVE G3C TO BOX3.  
 MOVE SPACE TO PRINTOUT WRITE PRINTOUT BEFORE 1.  
 GO TO MOVEPIM.

HEADER.  
 IF LINER NOT EQUAL TO ZERO  
 MOVE ALL "=" TO PRINTOUT WRITE PRINTOUT BEFORE NEWPAGE.  
 MOVE ZERO TO LINER.  
 ADD 1 TO PAGED.  
 MOVE SPACE TO PRINTOUT.  
 MOVE HEAD1 TO PRINTOUT WRITE PRINTOUT BEFORE 2.  
 MOVE SPACE TO PRINTOUT.  
 MOVE HEAD2 TO PRINTOUT WRITE PRINTOUT BEFORE 1.  
 MOVE SPACE TO PRINTOUT.  
 MOVE HEAD3 TO PRINTOUT WRITE PRINTOUT BEFORE 1.  
 MOVE HEAD4 TO PRINTOUT WRITE PRINTOUT BEFORE 1.  
 MOVE HEAD5 TO PRINTOUT WRITE PRINTOUT BEFORE 2.  
 MOVE ALL "=" TO PRINTOUT WRITE PRINTOUT BEFORE 1.  
 MOVE HEAD6 TO PRINTOUT WRITE PRINTOUT BEFORE 1.

208

```
MOVE ALL "=" TO PRINTOUT WRITE PRINTOUT BEFORE 1.
MOVE SPACE TO PRINTOUT WRITE PRINTOUT BEFORE 1.
ERRORC.
  DISPLAY "ERROR TRANSACTION" CARDIN.
  PERFORM READC.
  GO TO COMPP.
CARDLESS.
  DISPLAY "ERROR SEQUENCE" CARDIN.
  STOP 234.
  PERFORM READC.
  GO TO COMPP.
ENDCARD.
  READ OLD-FILE AT END GO TO STOP-RUN.
  MOVE OLDTAPE TO NEWTAPE.
  WRITE NEWTAPE.
  GO TO ENDCARD.
ENDTAPE.
  STOP 345.
  DISPLAY "ERROR CARD AFTER END TAPE".
LOOP2.
  DISPLAY CARDIN.
  READ CARD-FILE AT END GO TO STOP-RUN.
  GO TO LOOP2.
STOP-RUN.
  PERFORM NEWGROUJ1.
  MOVE SPACE TO PRINTOUT WRITE PRINTOUT BEFORE 2.
  MOVE ALL "=" TO PRINTOUT WRITE PRINTOUT BEFORE NEWPAGE.
  DISPLAY "END OF JOB".
  CLOSE CARD-FILE PRINT-FILE OLD-FILE NEW-FILE.
  STOP RUN.
END COBOL
```

OPTION BUDGETLN,SO

997

IDENTIFICATION DIVISION

PROGRAM-ID. BUDGET3.

ENVIRONMENT DIVISION

CONFIGURATION SECTION

SOURCE-COMPUTER. NEAC-2200-SPECIAL.

OBJECT-COMPUTER. NEAC-2200 WITH SUPERVISOR CONTROL.

SPECIAL-NAMES. PAGE IS NEWPAGE.

INPUT-OUTPUT SECTION

FILE-CONTROL

SELECT OLD-FILE ASSIGN TO TAPE-UNIT DA.

SELECT PRINT-FILE ASSIGN TO PRINTER B.

DATA DIVISION

FILE SECTION

FD OLD-FILE

LABEL RECORD IS STANDARD  
VALUE OF IDENTIFICATION "BURSARCU76"  
DATA RECORD IS OLDTAPE.

- 01 OLDTAPE.
- 02 BUDYEAR PICTURE 99.
- 02 REGNO-0 PICTURE 9(7).
- 02 DATE-0.
- 03 RDD-0 PICTURE 99.
- 03 RMM-0 PICTURE 99.
- 03 RYY-0 PICTURE 99.
- 02 TYPEWORK PICTURE X.
- 02 REGDATE-0.
- 03 YY-0 PICTURE 99.
- 03 MM-0 PICTURE 99.
- 03 DD-0 PICTURE 99.
- 02 PAYDATE-0.
- 03 PDD-0 PICTURE 99.
- 03 PMM-0 PICTURE 99.
- 03 PYY-0 PICTURE 99.
- 02 EXP-0.
- 03 FILLER PICTURE XX.
- 03 FACT-0 PICTURE 999.
- 03 GRO-0.
- 04 GR1-0 PICTURE 99.
- 04 GR2-0 PICTURE 99.
- 04 GR3-0 PICTURE 99.
- 04 GR4-0 PICTURE 99.
- 04 FILLER PICTURE X.
- 02 BUDAMT-0 PICTURE 99(10)V99.
- 02 DOCNO-0 PICTURE 9(6).
- 02 DOCDAT-0.
- 03 DOCDD-0 PICTURE 99.
- 03 DOCMM-0 PICTURE 99.
- 03 DOCYY-0 PICTURE 99.
- 02 NOBILL PICTURE 99.
- 02 FILLER PICTURE X(110).
- 02 FILLER PICTURE X(6).
- 02 AMT-0 PICTURE 99(10)V99.
- 02 ALLAMT-0 PICTURE 99(10)V99.
- 02 BAL-0 PICTURE 99(10)V99.
- FD PRINT-FILE LABEL RECORD OMITTED  
DATA RECORD PRINTOUT.
- 01 PRINTOUT PICTURE X(132).

WORKING-STORAGE SECTION.

77 LINER PICTURE 99 VALUE 55.  
77 I PICTURE 99 VALUE ZERO.  
77 LOWER PICTURE 999 VALUE ZERO.  
77 UPPER PICTURE 999 VALUE ZERO.  
77 SJMAMT PICTURE S9(9)V99 VALUE ZERO.  
77 SJMBAL PICTURE S9(9)V99 VALUE ZERO.  
77 MM PICTURE 99 VALUE 10.  
77 SW PICTURE 9.  
01 ACCEPT-CONT.  
02 FILLER PICTURE 99.  
02 FACT-CONT PICTURE 999.  
02 EXP-CONT PICTURE 9(8).  
02 FILLER PICTURE X.  
01 SUMPIMPIM.  
02 FILLER PICTURE X(99) VALUE SPACE.  
02 AMTSUMPIM PICTURE ZZZ,ZZZ,ZZZ.ZZ.  
02 BALSUMPIM PICTURE ZZ,ZZZ,ZZZ,ZZZ.ZZ.  
01 HEAD1.  
02 FILLER PICTURE X(42) VALUE SPACE.  
02 FILLER PICTURE X(47) VALUE  
"CHULA LONG KORN UNIVERSITY".  
01 HEAD2.  
02 FILLER PICTURE X(44) VALUE SPACE.  
02 FILLER PICTURE X(41) VALUE  
"EXPENDITURE STATISTIC FOR FISCAL YEAR 25".  
02 FISYEAR PICTURE 99.  
01 HEAD3.  
02 FILLER PICTURE X(51) VALUE SPACE.  
02 FILLER PICTURE X(12) VALUE "REPORT ON".  
02 DD3 PICTURE ZZ.  
02 FILLER PICTURE X VALUE SPACE.  
02 MM3 PICTURE X(9).  
02 FILLER PICTURE XXX VALUE "25".  
02 YY3 PICTURE 99.  
01 HEAD4.  
02 FILLER PICTURE X(13) VALUE "FACULTY OF".  
02 FACNAME PICTURE X(25).  
02 FILLER PICTURE X(80) VALUE SPACE.  
02 FILLER PICTURE X(9) VALUE "PAGE :".  
02 PAGED PICTURE 99999 VALUE ZERO.  
01 HEAD5.  
02 FILLER PICTURE X(13) VALUE "DEPT. OF".  
02 DEPTNAME PICTURE X(20).  
01 HEAD6.  
02 FILLER PICTURE X(25) VALUE SPACE.  
02 FILLER PICTURE X(11) VALUE "OBJECT EXP.".  
02 FILLER PICTURE X(17) VALUE SPACE.  
02 FILLER PICTURE X(5) VALUE "MONTH".  
02 FILLER PICTURE X(26) VALUE SPACE.  
02 FILLER PICTURE X(45) VALUE  
"BJDGET APPROVED DATE AMOUNT".  
01 PIM.  
02 FILLER PICTURE X(21) VALUE SPACE.  
02 OBJ-P PICTURE X(20).  
02 FILLER PICTURE X(10) VALUE SPACE.  
02 MON-P PICTURE X(9).  
02 FILLER PICTURE X(24) VALUE SPACE.  
02 BUD-P PICTURE ZZZZ,ZZZ,ZZZ.ZZ.  
02 FILLER PICTURE X(9) VALUE SPACE.  
02 DDP-1 PICTURE ZZ.

```

02 F1          PICTURE X VALUE "/".
02 MMP-1      PICTURE ZZ.
02 F2          PICTURE X VALUE "/".
02 YYP-1     PICTURE ZZ.
02 AMT-P      PICTURE ZZZ,ZZZ,ZZZ.ZZ.
01 TAB1.
02 FILLER     PICTURE X(24) VALUE "ARTS"
02 FILLER     PICTURE X(24) VALUE "ENGINEERING"
02 FILLER     PICTURE X(24) VALUE "COMMERCE AND ACCOUNTANCY"
02 FILLER     PICTURE X(24) VALUE "SCIENCE"
02 FILLER     PICTURE X(24) VALUE "POLITICAL SCIENCE"
02 FILLER     PICTURE X(24) VALUE "ARCHITECTURE"
02 FILLER     PICTURE X(24) VALUE "EDUCATION"
02 FILLER     PICTURE X(24) VALUE "MEDICINE"
02 FILLER     PICTURE X(24) VALUE "COMMUNICATION ARTS"
02 FILLER     PICTURE X(24) VALUE "VETERINARY SCIENCE"
02 FILLER     PICTURE X(24) VALUE "ECONOMICS"
02 FILLER     PICTURE X(24) VALUE "DENTISTRY"
02 FILLER     PICTURE X(24) VALUE "LAW"
02 FILLER     PICTURE X(24) VALUE "PHARMACEUTICAL SCIENCE"
01 TAB2
02 NAMEFAC    PICTURE X(24) OCCURS 14 TIMES.
01 TAB3.
02 FILLER     PICTURE X(36) VALUE
"251262263264265266267269271272273274".
01 TAB4
02 CODEDEPT   OCCURS 12 TIMES PICTURE 999.
01 TAB5.
02 FILLER     PICTURE X(20) VALUE "MATHEMATICS"
02 FILLER     PICTURE X(20) VALUE "CHEMISTRY"
02 FILLER     PICTURE X(20) VALUE "BIOLOGY"
02 FILLER     PICTURE X(20) VALUE "PHYSICS"
02 FILLER     PICTURE X(20) VALUE "BOTANY"
02 FILLER     PICTURE X(20) VALUE "CHEMICAL TECHNOLOGY"
02 FILLER     PICTURE X(20) VALUE "GEOLOGY"
02 FILLER     PICTURE X(20) VALUE "GENERAL SCIENCE"
02 FILLER     PICTURE X(20) VALUE "MARINE SCIENCE"
02 FILLER     PICTURE X(20) VALUE "BIOCHEMISTRY"
02 FILLER     PICTURE X(20) VALUE "MATERIAL SCIENCE"
02 FILLER     PICTURE X(20) VALUE "MICROBIOLOGY"
01 TAB6
02 NAMEDEPT   OCCURS 12 TIMES PICTURE X(20).
01 TAB7.
02 FILLER     PICTURE X(58) VALUE
" JANUARY FEBRUARY MARCH APRIL MAY JUNE JULY".
02 FILLER     PICTURE X(50) VALUE
"LY AUGUST SEPTEMBER OCTOBER NOVEMBER DECEMBER ".
01 TAB8
02 MNAME      PICTURE X(9) OCCURS 12 TIMES.
01 FACTRUN.
02 FACTEND    PICTURE XXX.
02 FT         REDEFINES FACTEND.
03 FACT       PICTURE 999.
02 DEPT       PICTURE 999.
02 BUDGET-YEAR PICTURE 99.
02 DATE-RUN.
03 DD-RUN     PICTURE 99.
03 MM-RUN     PICTURE 99.
03 YY-RUN     PICTURE 99.
02 OLDMONTH   PICTURE 99.
01 BA_CODE.

```

02	CODE1	PICTURE 99.
02	CODE2	PICTURE 999.
02	CODE3	PICTURE 9999.
02	CODE4	PICTURE 99999.
01	EDITCODE.	
02	FILLER	PICTURE X VALUE SPACE.
02	CODE1	PICTURE 99.
02	FILLER	PICTURE X VALUE SPACE.
02	CODE2	PICTURE 999.
02	FILLER	PICTURE XX VALUE SPACE.
02	CODE3	PICTURE 9999.
02	FILLER	PICTURE X VALUE SPACE.
02	CODE4	PICTURE 99999.
02	FILLER	PICTURE X VALUE SPACE.

PROCEDURE DIVISION.

OPEN-FILE.

OPEN OUTPUT PRINT-FILE.

ACCEPT FACTRUN.

ACCEPT ACCEPT-CONT.

IF FACT-CONT EQUAL TO ZERO GO TO STOP-RUN.

STOP 111.

START.

MOVE 50 TO LINER.

IF FACTEND EQUAL TO "EOF" GO TO STOP-RUN.

IF FACTEND EQUAL TO " " GO TO START.

PERFORM LOOP1 VARYING I FROM 1 BY 1 UNTIL I GREATER THAN 11

MOVE SPACE TO DEPTNAME GO TO SETFACT.

LOOP1.

IF DEPT = CODEDEPT (I) MOVE NAMEDEPT (I) TO DEPTNAME

GO TO SETFACT.

SETFACT.

MOVE 99 TO LOWER.

MOVE 150 TO UPPER.

MOVE ZERO TO I.

TESTFACT.

ADD 1 TO I.

IF I GREATER THAN 14 MOVE SPACE TO FACNAME GO TO EXIT2.

IF FACT GREATER THAN LOWER AND FACT LESS THAN UPPER

MOVE NAMEFAC (I) TO FACNAME GO TO EXIT2.

ADD 50 TO LOWER.

ADD 50 TO UPPER.

GO TO TESTFACT.

EXIT2.

MOVE BUDGET-YEAR TO FISYEAR.

MOVE DD-RUN TO DD3.

ADD ZERO TO MM-RUN.

MOVE MNAME (MM-RUN) TO M43.

MOVE YY-RUN TO YY3.

HEADER.

IF LINER NOT EQUAL TO ZERO

MOVE ALL "=" TO PRINTOUT WRITE PRINTOUT BEFORE NEWPAGE.

MOVE ZERO TO LINER.

ADD 1 TO PAGED.

MOVE SPACE TO PRINTOUT.

MOVE HEAD1 TO PRINTOUT WRITE PRINTOUT BEFORE 2.

MOVE SPACE TO PRINTOUT.

MOVE HEAD2 TO PRINTOUT WRITE PRINTOUT BEFORE 1.

MOVE SPACE TO PRINTOUT.

MOVE HEAD4 TO PRINTOUT WRITE PRINTOUT BEFORE 1.

MOVE HEAD5 TO PRINTOUT WRITE PRINTOUT BEFORE 2.

MOVE ALL "=" TO PRINTOUT WRITE PRINTOUT BEFORE 1.



MOVE HEAD6 TO PRINTOUT WRITE PRINTOUT BEFORE 1.  
 MOVE ALL "=" TO PRINTOUT WRITE PRINTOUT BEFORE 1.  
 MOVE SPACE TO PRINTOUT WRITE PRINTOUT BEFORE 1.  
 ACCEPTCONT.  
 OPEN INPUT OLD-FILE.  
 MOVE 1 TO SW.  
 MOVE BUDAMT-0 TO BUD-P.  
 MOVE ACCEPT-CONT TO BALCODE.  
 MOVE CORRESPONDING BALCODE TO EDITCODE.  
 MOVE EDITCODE TO OBJ-P.  
 MOVE MNAME (MM) TO MON-P.  
 READT.  
 READ OLD-FILE AT END GO TO ENDTAPE.  
 IF ACCEPT-CONT GREATER THAN EXP-0 GO TO READT.  
 IF ACCEPT-CONT LESS THAN EXP-0 GO TO ERRORCODE.  
 IF MM-0 NOT EQUAL TO MM GO TO SUMMON.  
 MOVEPIM.  
 MOVE DD-0 TO DPP-1.  
 MOVE MM-0 TO MMP-1.  
 MOVE YY-0 TO YYP-1.  
 MOVE AMT-0 TO AMT-P.  
 MOVE "/" TO F1 F2.  
 IF SW = 0 MOVE SPACE TO OBJ-P MOVE ZERO TO BUD-P.  
 MOVE ZERO TO SW.  
 ADD 1 TO LINER.  
 IF LINER GREATER THAN 25 PERFORM HEADER.  
 MOVE PIM TO PRINTOUT WRITE PRINTOUT BEFORE 2.  
 ADD AMT-0 TO SJMAMT.  
 GO TO READT.  
 SUMMON.  
 MOVE SPACE TO PIM.  
 MOVE SJMAMT TO AMT-P.  
 ADD 2 TO LINER.  
 IF LINER GREATER THAN 25 PERFORM HEADER.  
 MOVE SPACE TO PRINTOUT WRITE PRINTOUT BEFORE 1.  
 MOVE PIM TO PRINTOUT WRITE PRINTOUT BEFORE 2.  
 MOVE MM-0 TO MM.  
 MOVE ZERO TO SJMAMT.  
 EXIT9.  
 MOVE MM-0 TO MM.  
 MOVE MNAME (MM) TO MON-P.  
 GO TO MOVEPIM.  
 ERRORCODE.  
 STOP 222.  
 ENDTAPE.  
 PERFORM SUMMON.  
 CLOSE OLD-FILE.  
 STOP-RJN.  
 MOVE SPACE TO PRINTOUT WRITE PRINTOUT BEFORE 2.  
 MOVE ALL "=" TO PRINTOUT WRITE PRINTOUT BEFORE NEWPAGE.  
 CLOSE PRINT-FILE STOP RUN.  
 END C030L

## ประวัติการศึกษา

นางเพ็ญจิต ทมทิตขงค์ ได้รับปริญญาวิทยาศาสตรบัณฑิต  
(เกียรตินิยม) จากคณะวิทยาศาสตร์ จุฬาลงกรณ์มหาวิทยาลัย ในปี  
พ.ศ. ๒๕๐๗ แล้วเข้าศึกษาระดับปริญญาโทบัณฑิต ในแผนกวิชา  
คอมพิวเตอร์ศาสตร์ บัณฑิตวิทยาลัย จุฬาลงกรณ์มหาวิทยาลัย ในปี  
พ.ศ. ๒๕๑๕ ปัจจุบันรับราชการตำแหน่งอาจารย์ระดับ ๖ แผนกวิชา  
วิทยาศาสตร์ทั่วไป คณะวิทยาศาสตร์ จุฬาลงกรณ์มหาวิทยาลัย

