

บทที่ ๕



## แนว โนม์ของอุตสาหกรรมท่องเที่ยวในอนาคต

การพยากรณ์จำนวนนักท่องเที่ยว

การท่องเที่ยวในปัจจุบัน เป็นที่นิยมอย่างมาก และมีการกระจายไปสู่ชนทุกระดับชั้น สำหรับประเทศไทย จากการสำรวจพบว่าในเขตภูมิภาคเอเชีย ประเทศไทยมีสิ่งดึงดูดใจในการท่องเที่ยวที่น่าสนใจอยู่แล้ว เป็นจำนวนมาก แต่ยังคงขาดการพัฒนาและส่งเสริมไปในทางที่ถูกที่ควร เท่านั้น ถ้าหากรัฐบาลได้ให้ความสนใจอย่างจริงจัง จะสามารถส่งเสริมให้อุตสาหกรรมท่องเที่ยวนี้มีความเติบโตก้าวหน้าต่อไป ซึ่งในเรื่องนี้ได้มีสถาบันต่าง ๆ ที่เกี่ยวข้องกับการท่องเที่ยวทำการพยากรณ์จำนวนนักท่องเที่ยวที่จะเดินทางเข้ามาในประเทศไทย โดยแบ่งออกเป็น ๒ ระยะเวลาตามแผนพัฒนาการท่องเที่ยวในช่วงระยะของแผนพัฒนาเศรษฐกิจและสังคมแห่งชาติ ฉบับที่ ๔ (พ.ศ. ๒๕๒๐-๒๕๒๔) ดังนี้

- ก. การพยากรณ์ก่อนความผันผวนทางเศรษฐกิจและการเมืองในปี พ.ศ. ๒๕๑๗
- ข. การพยากรณ์ในปี พ.ศ. ๒๕๑๘ หลังความผันผวนทางเศรษฐกิจและการเมือง ช่วงก่อนการผันผวนทางเศรษฐกิจและการเมือง มีสถาบัน ๓ แห่งทำการวิจัยไว้ คือ
  ๑. สมาคมส่งเสริมการท่องเที่ยวภาคแปซิฟิก (PATA) ซึ่งว่าจ้างบริษัท Checchi ในการสำรวจภาวะการท่องเที่ยวของประเทศในเอเชียอาคเนย์ปี พ.ศ. ๒๕๐๑ ได้เสนอผลการพยากรณ์ในปี พ.ศ. ๒๕๐๔ ว่า ในปี พ.ศ. ๒๕๒๓ จะมีนักท่องเที่ยวมาเยือนประเทศไทย ๑๕๔,๓๐๐ คน
  ๒. บริษัท Boeing Company ได้เสนอผลการพยากรณ์ออกเผยแพร่ว่า ในปี พ.ศ. ๒๕๒๓ จะมีนักท่องเที่ยวเข้ามาเยือนประเทศไทย ๑๕๒,๖๐๐ คน

ตารางที่ ๑๓

ผลการพยากรณ์จำนวนนักท่องเที่ยวของ PATA, Boeing และ Bullockus กับตัวเลขที่เกิดขึ้นจริง

ปี	PATA	อัตราเพิ่ม	Boeing	อัตราเพิ่ม	Bullockus	อัตราเพิ่ม	ตัวเลขเกิดขึ้นจริง	อัตราเพิ่ม
๒๕๑๔	๖๑๖,๐๐๐	-	๕๕๓,๐๐๐	-			๖๓๘,๗๓๘	-
๒๕๑๕	๖๙๐,๐๐๐	๑๒%	๖๓๓,๐๐๐	๑๔.๕%			๘๒๐,๗๕๘	๒๘.๕๐%
๒๕๑๖	๗๗๓,๐๐๐	๑๒%	๗๒๕,๐๐๐	๑๔.๕%	๑,๐๘๐,๐๐๐	-	๑,๐๓๗,๗๓๗	๒๖.๕๓%
๒๕๑๗	๘๖๕,๐๐๐	๑๒%	๘๒๙,๐๐๐	๑๔.๕%	๑,๓๗๘,๐๐๐	๒๗.๖%	๑,๑๐๗,๓๙๒	๖.๗๕%
๒๕๑๘	๙๖๘,๐๐๐	๑๒%	๙๔๘,๐๐๐	๑๔.๕%	๑,๗๖๔,๐๐๐	๒๘.๐%	๑,๑๘๐,๐๗๕	๖.๕๖%
๒๕๑๙	๑,๐๘๔,๐๐๐	๑๒%	๑,๐๔๓,๐๐๐	๑๐.๐%	๒,๑๐๕,๐๐๐	๑๙.๕%	๑,๐๙๘,๔๔๒	-๖.๙๑%
๒๕๒๐	๑,๑๙๒,๐๐๐	๑๐%	๑,๑๔๗,๐๐๐	๑๐.๐%	๒,๔๖๖,๐๐๐	๑๗.๒%	๑,๒๒๐,๖๗๒	๑๑.๑๓%
๒๕๒๑	๑,๓๑๒,๐๐๐	๑๐%	๑,๒๖๒,๐๐๐	๑๐.๐%	๒,๘๕๑,๐๐๐	๑๕.๖%		
๒๕๒๒	๑,๔๔๓,๐๐๐	๑๐%	๑,๓๘๘,๐๐๐	๑๐.๐%	๓,๒๓๖,๐๐๐	๑๓.๕%		
๒๕๒๓	๑,๕๘๓,๐๐๐	๑๐%	๑,๕๒๖,๐๐๐	๑๐.๐%	๓,๖๕๐,๐๐๐	๑๒.๘%		

ที่มา : เอกสารว่าด้วยแผนพัฒนาการท่องเที่ยวในช่วงระยะของแผนพัฒนาเศรษฐกิจและสังคมแห่งชาติ ฉบับที่ ๔ (พ.ศ. ๒๕๒๐-๒๕๒๔)

## ตารางที่ ๑๔

การพยากรณ์จำนวนนักท่องเที่ยวปี พ.ศ. ๒๕๒๓ โดยสถาบันต่าง ๆ

(: พันคน)

	แนวโน้มสูง	แนวโน้มกลาง	แนวโน้มต่ำ
TDC Co., (Netherland)	๒,๕๐๐	๒,๒๐๐	๒,๐๐๐
Boeing	๓,๖๗๔	-	๒,๗๖๑
World Bank	๒,๔๐๕	๒,๐๒๐	๑,๖๘๐
Dr. Bullockus	-	-	๓,๖๕๐
Dr. Baron (Israel)	๒,๕๕๐	๑,๕๐๐	๑,๕๕๐
PATA	-	๒,๑๗๕	-

ที่มา : เอกสารว่าด้วยแผนพัฒนาการท่องเที่ยวในช่วงระยะของแผนพัฒนาเศรษฐกิจและสังคม  
แห่งชาติ ฉบับที่ ๔ (พ.ศ. ๒๕๒๐-๒๕๒๔)

๓. Dr. Theodor Bullockus ผู้เชี่ยวชาญทางเศรษฐกิจของสหประชาชาติ ได้ทำการพยากรณ์ไว้ในปี พ.ศ. ๒๕๒๓ จะมีนักท่องเที่ยวเดินทางเข้ามาเยือน ๓,๖๕๐,๐๐๐ คน จากตารางการพยากรณ์จำนวนนักท่องเที่ยวทั้ง ๓ สถาบัน จะเห็นว่า PATA และ Boeing พยากรณ์ความเติบโตทางการท่องเที่ยวของประเทศไทยในอัตราที่ลดลง แต่ปรากฏว่า ตัวเลขการพยากรณ์นี้ผิดไป เพราะตั้งแต่ปี พ.ศ. ๒๕๑๕ เป็นต้นมา นักท่องเที่ยวเข้ามาท่องเที่ยวในภูมิภาคเอเชียมากขึ้น เนื่องจากสายการบินได้ร่วมกับบริษัทนำเที่ยวพยายามหาทางกระตุ้นให้ความสะดวกในการเดินทางมายังภูมิภาคนี้มากขึ้น โดยการแก้ไขในเรื่องปัญหาอัตราค่าเครื่องบินให้ต่ำลง ด้วยการเช่าเหมาลำ (Charter flight) <sup>๑</sup> และการขายตั๋วแบบเหมาจ่าย (Inclusive Tour Fare) <sup>๒</sup> คือการคิดค่าโดยสาร ที่พัก ค่าน้ำเที่ยวและค่าอาหารบางมื้อ ส่วนการทำนายของ Dr. Theodor Bullockus นั้นสูงเกินไป ทั้งนี้เพราะได้มีการพิจารณาว่าจะมีการปรับปรุงแนวการดำเนินงานเกี่ยวกับการส่งเสริมการท่องเที่ยวของรัฐบาลในด้านต่าง ๆ

ในช่วงหลังเป็นพยากรณ์ในปี พ.ศ. ๒๕๑๘ ซึ่งอยู่หลังสถานการณ์การผันผวนทางเศรษฐกิจและการเมือง มีสถาบัน ๕ แห่งได้ทำการพยากรณ์จำนวนนักท่องเที่ยวที่จะเดินทางเข้ามาในปี พ.ศ. ๒๕๒๓ ดังนี้

๑. คณะทำงานของธนาคารโลก ทำการพยากรณ์ โดยแบ่งออกเป็น ๓ ระดับ คือ แนวโน้มสูง จำนวน ๒,๔๐๕,๐๐๐ คน แนวโน้มกลาง จำนวน ๒,๐๒๐,๐๐๐ คน และแนวโน้มต่ำ จำนวน ๑,๖๘๐,๐๐๐ คน
๒. บริษัท Boeing Company ทำการพยากรณ์ไว้ ๒ ระดับ คือ แนวโน้มสูง จำนวน ๓,๖๗๔,๐๐๐ คน และแนวโน้มต่ำ จำนวน ๒,๗๖๑,๐๐๐ คน
๓. ผู้เชี่ยวชาญของ PATA ได้ทำการพยากรณ์ไว้ในระดับกลาง คือ จำนวนที่เข้ามา ๒,๑๗๕,๐๐๐ คน

<sup>๑</sup> อ่านเพิ่มเติม หม่อมหลวงต๋อย ชุมสาย, หลักวิชาการท่องเที่ยว, หน้า ๑๔๔.

<sup>๒</sup> เรื่องเดียวกัน, หน้า ๑๔๕.

๔. Institute of Tourism Development Consultant (TDC. Co.,)

เป็นบริษัทซึ่งองค์การส่งเสริมการท่องเที่ยวแห่งประเทศไทยว่าจ้างให้เป็นผู้ทำแผนแม่บทใหญ่ของประเทศในการพัฒนาการท่องเที่ยว ทำการพยากรณ์ไว้ ๓ ระดับ คือ แนวโน้มสูง จำนวน ๒,๕๐๐,๐๐๐ คน แนวโน้มกลาง จำนวน ๒,๒๐๐,๐๐๐ คน และแนวโน้มต่ำ จำนวน ๒,๐๐๐,๐๐๐ คน

๕. Dr. Baron ผู้เชี่ยวชาญการท่องเที่ยวของอิสราเอล ทำการพยากรณ์ไว้ ๓ ระดับ

คือ แนวโน้มสูง จำนวน ๒,๕๕๐,๐๐๐ คน แนวโน้มต่ำ จำนวน ๑,๕๕๐,๐๐๐ คน และแนวโน้มต่ำ จำนวน ๑,๕๕๐,๐๐๐ คน

การพยากรณ์ต่าง ๆ นี้ ก่อให้เกิดผลดีแก่ฝ่ายรัฐบาลในการที่จะได้ทราบถึงสภาวะการท่องเที่ยวของประเทศ ตัวเลขการพยากรณ์ที่ต่ำเป็นการแสดงให้รัฐบาลได้เห็นถึงสิ่งที่ควรจะต้องทำการแก้ไข อันมีผลทำให้จำนวนนักท่องเที่ยวที่เข้ามาลดลง และจำนวนการพยากรณ์ที่สูงเป็นเครื่องชี้ให้รัฐบาลจะต้องเตรียมแผนการดำเนินงานต่าง ๆ ที่จะรับความเติบโตของอุตสาหกรรมท่องเที่ยวที่จะเกิดขึ้น เพื่อมิให้เกิดปัญหาการขาดแคลนด้านการบริการและอำนวยความสะดวกในการท่องเที่ยว อันจะมีผลกลับทำให้การท่องเที่ยวเจริญในอัตราที่ลดลง นอกจากนี้ การพยากรณ์ยังช่วยให้ทราบถึงแนวโน้มของอุตสาหกรรมท่องเที่ยวของประเทศว่าจะเป็นอย่างไร

เป้าหมายของจำนวนนักท่องเที่ยว จำนวนวันพัก และค่าใช้จ่ายของนักท่องเที่ยวในปี พ.ศ. ๒๕๒๔

จากการที่นักท่องเที่ยวเพิ่มขึ้นโดยเฉลี่ยประมาณร้อยละ ๑๓ ในช่วงปี พ.ศ. ๒๕๑๕-๒๕๑๘ จากการพยากรณ์ของสถาบันต่าง ๆ โดยการศึกษาถึงสถานการณ์ทางการท่องเที่ยวในระยะเวลาที่ผ่านมา เพื่อนำไปคาดการณ์ถึงจำนวนนักท่องเที่ยวในอนาคต และให้จำนวนนักท่องเที่ยวในปี พ.ศ. ๒๕๑๘ เป็นปีฐานโดยประมาณอัตราการเพิ่มออกเป็น ๓ ระดับ คือ ขั้นสูง เพิ่มในอัตราร้อยละ ๑๖ ต่อปี มีจำนวนประมาณ ๒,๘๗๕,๐๐๐ คน ขั้นต่ำเพิ่มในอัตราร้อยละ ๖ ต่อปี มีจำนวนประมาณ ๑,๖๗๕,๐๐๐ คน และขั้นกลางเพิ่มในอัตราร้อยละ ๑๑ ต่อปี มีจำนวน ๒,๑๘๗,๐๐๐ คน ในปี พ.ศ. ๒๕๒๔ (ตามตารางประกอบที่ ๑๕) สามารถแยกประเภทของนักท่องเที่ยวตามตลาดท่องเที่ยวที่สำคัญโดยถือเป้าหมายในระดับกลาง คือ ๒,๒๐๐,๐๐๐ คน เป็นแนวตั้งนี้ คือ

## ตารางที่ ๑๕

การพยากรณ์จำนวนนักท่องเที่ยวในระยะของแผนพัฒนาเศรษฐกิจ  
และสังคมแห่งชาติ ฉบับที่ ๔ พ.ศ. ๒๕๒๐-๒๕๒๔

ปี	แนวโน้มสูง	อัตราการเพิ่ม	แนวโน้มกลาง	อัตราการเพิ่ม	แนวโน้มต่ำ	อัตราการเพิ่ม
๒๕๑๘	-	-	๑,๑๘๐	-	-	-
๒๕๑๙	๑,๓๖๙	๑๖	๑,๒๙๘	๑๐	๑,๒๕๑	๖
๒๕๒๐	๑,๕๘๘	๑๖	๑,๔๔๑	๑๑	๑,๓๒๖	๖
๒๕๒๑	๑,๘๔๒	๑๖	๑,๕๙๙	๑๑	๑,๔๐๖	๖
๒๕๒๒	๒,๑๓๗	๑๖	๑,๗๗๕	๑๑	๑,๔๙๐	๖
๒๕๒๓	๒,๔๗๙	๑๖	๑,๙๗๐	๑๑	๑,๕๗๔	๖
๒๕๒๔	๒,๘๗๕	๑๖	๒,๑๘๗	๑๑	๑,๖๗๔	๖

ที่มา : เอกสารว่าด้วยแผนพัฒนาการท่องเที่ยวในช่วงระยะของแผนพัฒนาเศรษฐกิจและสังคม  
แห่งชาติ ฉบับที่ ๔ (พ.ศ. ๒๕๒๐-๒๕๒๔)

ตารางที่ ๑๖  
การพยากรณ์นักท่องเที่ยวที่เดินทางมาประเทศไทย  
แยกประเภทตามตลาดที่สำคัญ

( : พันคน )

ประเทศ/สัญชาติ	จำนวนนักท่องเที่ยว ปี ๒๕๑๘	อัตราการเพิ่มต่อปี (%)	จำนวนที่พยากรณ์ ปี ๒๕๒๔
<u>โพ้นทะเล</u>	๘๕๐	๑๒	๑,๖๗๖
<u>อเมริกา</u>	๑๓๕	๕	๑๗๑
สหรัฐ	๑๑๖	๔	๑๔๖
คานาดา	๑๑	๕	๑๕
อเมริกาใต้	๘	๕	๑๐
<u>ยุโรป</u>	๓๕๑	๑๔	๖๕๙
เยอรมัน	๗๘	๑๖	๑๙๐
สหราชอาณาจักร	๔๗	๑๕	๑๐๙
ฝรั่งเศส	๔๗	๑๔	๑๐๓
สแกนดิเนเวีย	๒๕	๑๒	๕๙
อิตาลี	๓๑	๑๕	๖๘
สวิสเซอร์แลนด์	๒๖	๑๒	๕๑
เนเธอร์แลนด์	๑๕	๑๓	๓๑
อื่น ๆ	๓๓	๑๐	๕๘
<u>แปซิฟิกและเอเชีย</u>	๓๖๖	๑๓	๘๒๑
<u>ญี่ปุ่น</u>	๑๔๗	๑๔	๓๒๓
ออสเตรเลีย	๗๙	๑๕	๑๘๓
ฮ่องกง	๕๔	๑๖	๑๓๒
ไต้หวัน	๒๘	๑๖	๖๘
อินเดีย	๒๒	๑๐	๓๙
อินโดเนเซีย	๑๙	๑๒	๓๗
ฟิลิปปินส์	๑๑	๑๒	๒๒
อื่น ๆ	๓๒	๑๐	๕๗

## ตารางที่ ๑๖ (ต่อ)

ประเทศ/สัญชาติ	จำนวนนักท่องเที่ยว ปี ๒๕๑๘	อัตราการเพิ่มต่อปี (%)	จำนวนที่พยากรณ์ ปี ๒๕๒๔
<u>ตะวันออกกลาง</u>	๒๑	๓	๒๕
ตะวันออกกลาง	๑๒	๕	๑๐
แอฟริกา	๖	-	๖
อื่น ๆ	๓	-	๓
<u>ประเทศเพื่อนบ้าน</u>	๓๓๐	๖	๕๒๔
มาเลเซีย	๒๒๘	๙	๓๘๓
สิงคโปร์	๕๖	๖	๗๓
ลาว	๒๑	-	๒๑
พม่า	๑๐	๙	๑๗
อื่น ๆ	๒๔	๓	๓๐
ยอดรวม	๑,๑๘๐		๒,๒๐๐

ที่มา : เอกสารว่าด้วยแผนพัฒนาการท่องเที่ยวในช่วงระยะของแผนพัฒนาเศรษฐกิจและสังคม  
แห่งชาติ ฉบับที่ ๔ (พ.ศ. ๒๕๒๐-๒๕๒๕)



๑. อเมริกา จะมีนักท่องเที่ยวจากสหรัฐเป็นตลาดหลัก ในปี พ.ศ. ๒๕๑๗ จำนวนนักท่องเที่ยวลดลงประมาณอัตราร้อยละ ๒.๗ จากปี พ.ศ. ๒๕๑๖ และลดลงในอัตราร้อยละ ๒๕.๕๑ ในปี พ.ศ. ๒๕๑๘ อันเป็นผลสืบเนื่องจากการถอนทหารอเมริกันจากเวียดนามและภูมิภาคเอเชีย เพราะจำนวนนักท่องเที่ยวจะมีส่วนหนึ่งที่เป็นญาติพี่น้องของครอบครัวทหารที่มาเยี่ยมเยียนและพักผ่อน ประกอบกับการขึ้นค่าโดยสารยานแปซิฟิก และภาวะเศรษฐกิจซบเซา ทำให้ต้องระมัดระวังเรื่องการขาดดุลชำระเงินในด้านการท่องเที่ยว ในขณะที่เดียวกัน ประชาชนไทยก็มีปฏิกริยาต่อต้านอเมริกันในช่วงนี้ด้วย แต่คาดว่าจะเพิ่มมากขึ้นในอนาคต ทั้งนี้ เพราะสหรัฐเป็นตลาดการท่องเที่ยวใหญ่และมีอำนาจในการซื้อสูง โดยมีอัตราการเพิ่มเฉลี่ยร้อยละ ๕ ต่อปี หรือ ๑๗๑,๐๐๐ คน ในปี พ.ศ. ๒๕๒๔

๒. ยุโรป เป็นตลาดที่มีนักท่องเที่ยวจากเยอรมัน สหราชอาณาจักรและฝรั่งเศสเป็นตลาดหลัก มีอัตราการเพิ่มที่สูง เพราะการท่องเที่ยวแบบเช่าเหมาลำและการขายตั๋วเหมาจ่ายมีมากขึ้น และอาจรวมถึงกลุ่มตลาดร่วมยุโรป ซึ่งมีประชาชนมากกว่า ๒๕๐ ล้านคน และมีนิสัยชอบในการเดินทางในอัตราที่สูงมาก คาดว่าจะเพิ่มขึ้นประมาณร้อยละ ๑๔ ต่อปี ในปี พ.ศ. ๒๕๒๔

๓. ตะวันออกกลางและอัฟริกา มีนักท่องเที่ยวจำนวนน้อยที่มาเยือน แต่เนื่องจากประชาชนมีรายได้สูงขึ้น จึงคาดว่าจะมีจำนวนนักท่องเที่ยวเพิ่มขึ้นร้อยละ ๓ ต่อปี

๔. เอเชียและแปซิฟิก มีตลาดหลักคือญี่ปุ่น ซึ่งมีการท่องเที่ยวแบบเหมาลำและการขายตั๋วเหมาจ่าย ในขณะเดียวกัน ก็มีแบบการจัดรายการท่องเที่ยวเป็นรางวัล แก่พนักงานหรือบริษัทตัวแทน เพื่อกระตุ้นการขายให้มากขึ้น โดยเลือกการเดินทางมายังประเทศไทย สำหรับออสเตรเลียจะมีบทบาทสำคัญในการแวะพักผ่อนก่อนจะเดินทางไปยังยุโรป และราคาตั๋วเครื่องบินอยู่ในอัตราที่ถูก ส่วนฮ่องกงจะเพิ่มความสำคัญมากขึ้นเพราะอยู่ใกล้ไทย คาดว่าในกลุ่มนี้จะเพิ่มความสำคัญขึ้น คิดโดยเฉลี่ยร้อยละ ๑๓ ต่อปี

๕. ประเทศเพื่อนบ้าน มีนักท่องเที่ยวจากมาเลเซียและสิงคโปร์เป็นตลาดหลัก เพราะอยู่ใกล้ประเทศไทย โดยมาทางบก นอกจากนี้ ราคาสินค้าและบริการที่ต่ำของไทยยังเป็นเครื่องจูงใจอีกด้วย คาดว่าจำนวนจะเพิ่มในอัตราร้อยละ ๘ ต่อปี

สำหรับเป้าหมายจำนวนวันพัก ได้มีการกำหนดขึ้นดังนี้ คือ วันพักตั้งแต่ปี พ.ศ. ๒๕๑๕-๒๕๑๘ เป็นวันพักเฉลี่ยประมาณ ๕.๔ วัน และในการวิเคราะห์จำนวนวันพักของแต่ละสัญชาติ โดยการพิจารณาเปรียบเทียบระหว่างปี พ.ศ. ๒๕๑๑ และ ๒๕๑๘ เพื่อนำมาหาอัตราการเพิ่มของวันพักปี พ.ศ. ๒๕๒๔ สรุปว่า ปีวันพักประมาณ ๕.๕ วัน โดยเป็นของนักท่องเที่ยวจากสหรัฐและยุโรป ๕.๓ วัน แอฟริกา ๕ วัน และเพื่อนบ้าน ๕.๗ วัน จำนวนวันพักจะมากขึ้นกับความน่าเชื่อถือของประเทศ นักท่องเที่ยวจากเพื่อนบ้านจะอยู่นานกว่า เพราะจะเดินทางมาอย่างเจาะจงมากกว่าพวกยุโรป ซึ่งแวะมาทุกประเทศ จึงเฉลี่ยวันพักนักท่องเที่ยวแต่ละประเทศออกไป

ส่วนเป้าหมายค่าใช้จ่ายของนักท่องเที่ยวนั้น จากการสำรวจค่าใช้จ่ายของ อ.ส.ท. ๓ ครั้ง ปรากฏว่า ค่าใช้จ่ายเพิ่มขึ้นจากรวันละ ๖๐๐ บาท ในปี พ.ศ. ๒๕๐๗ เป็น ๗๓๔ บาท ในปี พ.ศ. ๒๕๑๓ และ ๗๕๗ บาท ในปี พ.ศ. ๒๕๑๗ เนื่องจากราคาสินค้าและบริการเพิ่มสูงขึ้น จึงได้ประมาณค่าใช้จ่ายนักท่องเที่ยวว่าจะเพิ่มขึ้นในอัตราร้อยละ ๕ ต่อปี หรือ ๔๖๖ บาท ในปี พ.ศ. ๒๕๒๔

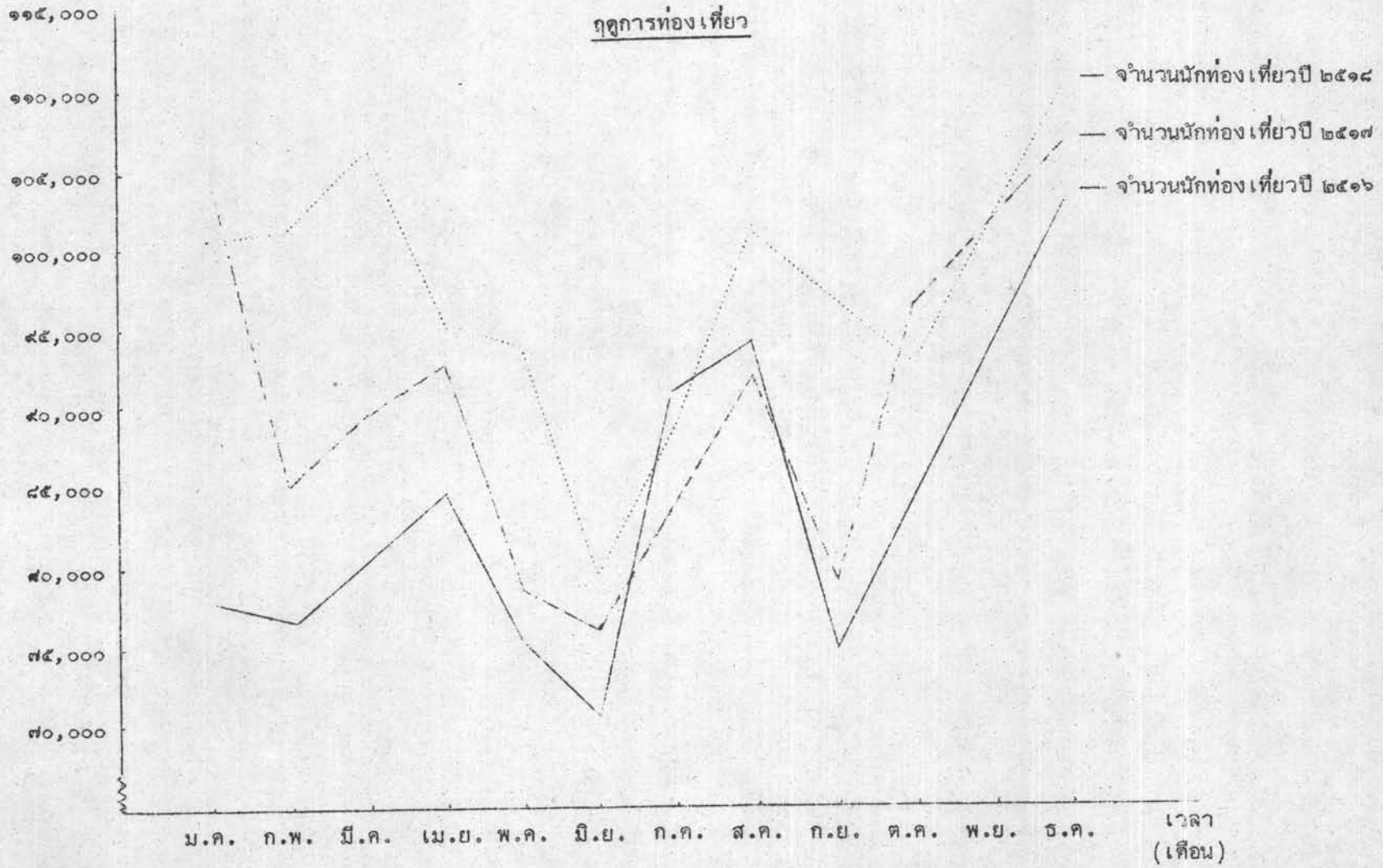
ผลการพยากรณ์ว่าในปี พ.ศ. ๒๕๒๔ จำนวนนักท่องเที่ยวจะเพิ่มเป็น ๒,๒๐๐,๐๐๐ คน มีวันพักเฉลี่ย ๕.๔ วัน และค่าใช้จ่ายเฉลี่ยของนักท่องเที่ยวต่อคนต่อวัน ๔๖๖ บาท ทำให้ได้เป้าหมายของรายได้จากการท่องเที่ยว ๑๑,๗๐๐,๐๐๐ บาท โดยมีอัตราการเพิ่มเฉลี่ยร้อยละ ๑๔

จากเป้าหมายการพยากรณ์ นักท่องเที่ยวที่เดินทางเข้ามาในประเทศไทย จะเห็นว่าตลาดที่สำคัญของการท่องเที่ยวของไทย คือ สหรัฐ เยอรมัน สหราชอาณาจักร ฝรั่งเศส ญี่ปุ่น ออสเตรเลีย ฮองกง มาเลเซีย ซึ่งพวกนี้จะมีเข้ามาในประเทศหมุนเวียนกันตลอดปี แล้วแต่จำนวนมากน้อย คือ นักท่องเที่ยวชาวมาเลเซีย จะเข้ามาในเดือนธันวาคม มกราคม และเมษายน อเมริกาจะเข้ามาช่วงเดือนกรกฎาคมถึงตุลาคม อันเป็นฤดูร้อนและฤดูท่องเที่ยว ญี่ปุ่นจะเข้ามา ๒ ระยะ คือ เดือนมกราคมถึงกุมภาพันธ์ และสิงหาคมถึงพฤศจิกายน ตรงกับฤดูใบไม้ร่วงและฤดูหนาว เยอรมันจะเดินทางเข้ามาช่วงเดือนธันวาคมถึงมกราคม อันตรงกับฤดูหนาว ส่วนออสเตรเลียจะเข้ามาช่วงเดือนธันวาคมและมกราคม อันเป็นฤดูร้อน ระยะเวลาและเทศกาลคริสตมาส อย่างไรก็ตาม โดยเฉลี่ยแล้วส่วนใหญ่จะมีนักท่องเที่ยวเข้ามาจำนวนค่อนข้างสูงใน

จำนวนนักท่องเที่ยว (: คน)

รูปที่ ๔

ฤดูกาลท่องเที่ยว



ที่มา : เอกสารว่าด้วยแผนพัฒนาการท่องเที่ยวในช่วงระยะของแผนพัฒนาเศรษฐกิจและสังคมแห่งชาติฉบับที่ ๔ (พ.ศ. ๒๕๒๐-๒๕๒๔)

เดือนตุลาคมถึงเมษายน และเดือนกรกฎาคมถึงสิงหาคม จำนวนต่ำสุดจะเป็นระยะระหว่างเดือน มิถุนายน ซึ่งฝนตกชุก ไม่เหมาะแก่การท่องเที่ยว

#### ความต้องการในกำลังคนด้านมัคคุเทศก์ในอนาคต

ผลจากการพยากรณ์จำนวนนักท่องเที่ยวในระยะแผนพัฒนาเศรษฐกิจและสังคมแห่งชาติ ฉบับที่ ๔ (พ.ศ. ๒๕๒๐-๒๕๒๔) สรุปได้ว่า อุตสาหกรรมท่องเที่ยวของไทยมีแนวโน้มสูงขึ้น แต่ จำนวนตัวเลขต่าง ๆ ที่เกิดขึ้นจริงอาจจะมีการคลาดเคลื่อนได้ เนื่องจากสาเหตุต่าง ๆ ที่จะมี ส่วนเข้ามากระทบกระเทือนอันยากแก่การคาดการณ์ล่วงหน้า แต่ประการที่สำคัญที่สุด คือ หัง รัฐบาลและเอกชนควรจะให้ความสนใจในการพัฒนาและส่งเสริมการบริการ และอำนวยความสะดวก ต่าง ๆ ซึ่งทำให้สามารถบรรลุเป้าหมายที่ตั้งไว้ได้ จากสถิติการพยากรณ์จำนวนนักท่องเที่ยวที่เดินทางเข้ามาในประเทศไทย จะเห็นได้ว่า ธุรกิจการท่องเที่ยวมีความต้องการมัคคุเทศก์ ที่ชำนาญภาษาญี่ปุ่น อังกฤษ เยอรมัน และฝรั่งเศสมาก และมีความต้องการมากขึ้นอยู่กับฤดูกาลท่องเที่ยวของบุคคลในแต่ละประเทศ โดยปรกติบริษัทนำเที่ยวแต่ละแห่งจะมีมัคคุเทศก์ประจำ บริษัทเป็นจำนวนที่เพียงพอับรายการนำเที่ยวที่จัดให้มีขึ้น แต่ถ้าไม่เพียงพอก็จะมีการว่าจ้าง มัคคุเทศก์อิสระเข้ามาทำงานเป็นการชั่วคราว โดยมีสมาคมมัคคุเทศก์อาชีพช่วยบริการจัดหาให้ มัคคุเทศก์ที่ปฏิบัติการอยู่ในขณะนี้ ส่วนใหญ่จะเริ่มเข้าทำงานโดยอาศัยการมีพื้นความรู้เกี่ยวกับ ภาษาต่างประเทศ และความรู้ทั่วไปเกี่ยวกับประเทศไทย เมื่อเข้าทำงานกับบริษัทนำเที่ยวจะ ได้รับการฝึกอบรม และทดลองปฏิบัติงานจนเป็นที่พอใจ แล้วจึงออกบริการลูกค้า ทั้งนี้โดยถือความ สามารถในการปฏิบัติงานเป็นสิ่งสำคัญมากกว่าวุฒิการศึกษา แต่อย่างไรก็ตาม ปัจจุบันนี้มีผู้สำเร็จ การศึกษาทั้งระดับมหาวิทยาลัยจากต่างประเทศ และในประเทศให้ความสนใจในการประกอบ อาชีพนี้ เป็นการยกระดับอาชีพมัคคุเทศก์ในด้านเกี่ยวกับการมีพื้นความรู้ทางวิชาการและการศึกษา อีกทั้งองค์การส่งเสริมการท่องเที่ยวแห่งประเทศไทย ก็ยังให้การสนับสนุนแก่มัคคุเทศก์ที่มีพื้นฐาน การศึกษาไม่ถึงระดับมัธยมศึกษาปีที่ ๕ ในการเข้ารับการอบรม ซึ่ง อ.ส.ท. เป็นผู้จัดขึ้นอีกด้วย

สำหรับการพิจารณาจำนวนมัคคุเทศก์ซึ่งเป็นที่ต้องการของตลาดการท่องเที่ยวในอนาคต นั้น เนื่องจากจำนวนกำลังคนด้านนี้ยังไม่ได้มีการสำรวจ เพียงแต่ประมาณการว่ากำลังคนที่เกี่ยว

ช้องกับบริษัทน้ำเตียว และมัคคุเทศก์จะมีรวมทั้งสิ้นประมาณ ๑๓,๐๐๐ คน และไม่มีสถิติจำนวน  
นักท่องเที่ยวที่ใช้บริการจากบริษัทน้ำเตียว จึงยากแก่การคาดคะเนจำนวนมัคคุเทศก์ที่จะให้สอดคล้องกับเป้าหมายจำนวนนักท่องเที่ยวที่จะเพิ่มขึ้น เพียงแต่สรุปได้ว่าจำนวนมัคคุเทศก์จะเพิ่มมากขึ้นในอนาคตเท่านั้น อย่างไรก็ตาม จากสถิติที่สมาคมไทยธุรกิจการท่องเที่ยว ซึ่งมีบริษัทท่องเที่ยวเป็นสมาชิกรวบรวมไว้ ในระยะตั้งแต่เดือนกรกฎาคม พ.ศ. ๒๕๒๐ ถึงเดือนพฤษภาคม พ.ศ. ๒๕๒๑ มีบริษัทน้ำเตียวเป็นสมาชิก ๑๔๒ แห่ง มีจำนวนมัคคุเทศก์ที่บริษัทเหล่านี้ทำการรับรองเพื่อออกบัตรประจำตัว ตั้งแต่วันที่ ๒๕ กรกฎาคม พ.ศ. ๒๕๒๐ ถึงวันที่ ๒๔ พฤษภาคม พ.ศ. ๒๕๒๑ จำนวนทั้งสิ้น ๑,๐๔๔ คน หรือประมาณจำนวนมัคคุเทศก์ ๘ คน ต่อบริษัทน้ำเตียว ๑ บริษัท โดยเฉลี่ย

## ตารางที่ ๑๗

รายชื่อบริษัทนำเที่ยวที่เป็นสมาชิกของสมาคมไทยธุรกิจการท่องเที่ยว

	NAME	ADDRESS
1.	ALKOPI CO., LTD.	236/10 Soi Senakij, Phyathai Bangkok
2.	AMERICAN TRAVEL CO., LTD.	112 Wireless Rd. Bangkok
3.	ARABIAN GULF AGENCY & TRAVEL	2089 Newpetchburi Rd. Bangkok
4.	APEX INCENTIVE TOUR	New Amarin Hotel, Sri Ayudhaya Rd. Bangkok
5.	ARLYMEAR TRAVEL CO., LTD.	113/4-5 Suriwongse Rd. Bangkok
6.	AROSA TRAVEL SERVICE CO., LTD.	Kongboonma Bldg. Silom Rd. Bangkok
7.	ANEK INTERNATIONAL TRAVEL CO., LTD.	18 Sukhumvit Soi 4, Bangkok
8.	AL-KHAN EXPRESS SAUDI-THAI CO., LTD.	477 Sri Ayudhaya Rd. Bangkok
9.	ASIAN TOURS CENTER CO., LTD.	133/19 Gaysorn Rd. Bangkok
10.	AUDIO TOURS & TRAVEL OF BANGKOK CO., LTD.	3036 Indra Shopping Arcade, Bangkok
11.	AURORA TRAVEL CO., LTD.	46/5 Soi Pramoj Mahaesak, Bangkok
12.	BANGKOK OVERSEAS TRAVEL CO., LTD.	486/5 Siam Square, Patumwan Bangkok
13.	BANGKOK SIGHTSEEING CO., LTD.	Narai Hotel, Silom Rd.
14.	BADI TRADING L.P.	6th Floor Wanglee Bldg. Suriwongse Rd. Bangkok
15.	BANGKOK TOURS	1358 Saraphee Soi 3 Song Wien Yai, Bangkok
16.	BKK TRAVEL SERVICE LTD., PART	151/15 Rama 1 Rd. Bangkok
17.	BOON VANIT TRAVEL AGENCY	420/9-10 Siam Square Soi 1 Bangkok
18.	BEAUTY TOURS CO., LTD.	126 Mahaesak Rd. Bangkok
19.	BUAN HUA TRAVEL SERVICE	28 Mahaesak Rd. Bangkok
20.	C & F TRAVEL	2034 Indra Shopping Arcade Bangkok

## ตารางที่ ๑๗ (ต่อ)

	NAME	ADDRESS
21.	CENTRAL EXPRESS TRAVEL AGENCY LTD., PART.	1/2 Soi Watanayothin, Rajvithee Rd. Bangkok
22.	CHUKIAT TRAVEL SERVICE	68/1 Rajprasong Bldg. Rajprasong Rd. Bangkok
23.	C.V.S. CENTER TRAVEL SERVICE	262/2 Sukhumvit Soi 55, Bangkok
24.	CENTRAL TRAVEL & TRADING CO., LTD.	270 Mahaesak Soi 1, Bangkok
25.	CHRISTIAN TRAVEL SERVICE LTD., PART.	101 Between Soi 5-7 Sukhumvit Rd. Bangkok
26.	CAPITAL TRAVEL SERVICE LTD.	Trocadero Hotel Bldg. Suriwongse Rd. Bangkok
27.	COSMOS EXPRESS CO., LTD.	52/8 Suriwongse Rd. Bangkok
28.	CATHAY EXPRESS CO., LTD.	32 Soi Prachum, Silom Rd. Bangkok
29.	DIETHELM TRAVEL OFFICE	544 Ploenchit Rd. Bangkok
30.	EAST-WEST TOURS CO., LTD.	46/1 Sukhumvit Soi 3, Bangkok
31.	EASTERN SERVICE CO., LTD.	P.O. Box 2661, Bangkok
32.	EAGLE KOWA TOUR COMPANY LIMITED	12 Sukhumvit Soi 14, Bangkok
33.	EDUCATIONAL TRAVEL CENTER	Royal Hotel, Rajdamnoen Avenue Bangkok
34.	EIWA (THAILAND) CO., LTD.	9/7 Soi Thaniya, Silom Rd. Bangkok
35.	FEDERAL TRAVEL AGENCY	Firestone Bldg., Sukhumvit Rd. Bangkok
36.	FOURWINDS INTERNATIONAL CO., LTD.	289 Dhanarat 3rd Rd., Yanava, Bangkok
37.	FUJI TRAVEL AGENCY CO., LTD.	20/1 Soi Prasanmitr 23, Sukhumvit Rd. Bangkok
38.	GAYSORN TRAVEL AGENCY CO., LTD.	526 Amarin Hotel Bldg. Ploenchit Rd. Bangkok
39.	GENERAL TRAVEL SERVICE	99/2 Nares Rd. Bangkok
40.	GIANT TOURS CO., LTD.	956 Rama 4 Rd. Bangkok
41.	GREAT ASIA TRAVEL SERVICE	1035 Charoen Krung Rd. Bangkok

## ตารางที่ ๑๗ (ต่อ)

	NAME	ADDRESS
42.	GRAND EARTH TRAVEL AGENCY	198/7 Silom Rd. Bangkok
43.	GLOBE EXPRESS & TRAVEL AGENCY	386 Silom Rd. Bangkok
44.	GRAND EXPRESS CO., LTD.	1330 Banthadthong Rd. Bangkok
45.	HARRY'S TOURS	Siam Centre Bldg. Rama 1 Rd. Bangkok
46.	HOLIDAY TOURS CO., LTD.	565 Sukhumvit Rd. Bangkok
47.	HENG CHIANG TRAVEL SERVICE	29 Rajawongse Rd. Bangkok
48.	IMPEX INTERNATIONAL LTD.	Kianguan Bldg., Wireless Rd. Bangkok
49.	INTERNATIONAL TOUR AGENCY	Indra Commercial Arcade, Rajprarob Rd. Bangkok
50.	INTERNATIONAL TOURS CENTER CO., LTD.	Ploenchit Shopping Centre, Ploenchit Rd. Bangkok
51.	J. TRAVEL & TRADING	27/10 Soi Sribumphen, Tunkmahamek, Bangkok
52.	JULY TRAVEL SERVICE CO., LTD.	Rajah Hotel, Sukhumvit Rd. Bangkok
53.	JETOUR (THAILAND) LIMITED	1214 Songward Rd. Bangkok
54.	J.T.C. THAILAND ASIA GLORY CO. LTD.	58 Mahaesak Rd. Bangkok
55.	JET WAY EXPRESS (THAILAND) LTD.	Chokchai Bldg. Sukhumvit Rd. Bangkok
56.	KAI GAI TRAVEL SERVICE	272 Mahaesak Rd. Bangkok
57.	KING'S TRAVEL SERVICE CO., LTD.	1046/19 Newpetchburi Rd. Bangkok
58.	K.R. INDERSINGH MA AN (THAILAND) CO.	193-195 Rajwongse Rd. Bangkok
59.	KRUNG THAI TRAVEL SERVICE CO.	67/1 Yawaraj Rd. Bangkok
60.	MANIT TRAVEL SERVICE CO., LTD.	196 Siam Square, Rama 1 Rd. Bangkok
61.	MANDARIN TRAVEL LTD., PART	138/1 Petchburi Rd. Bangkok
62.	MILKY WAY SERVICE CO., LTD.	2435 Newpetchburi Rd. Bangkok
63.	MERCURY TRAVEL SERVICE	1237 Charoen Krung Rd. Bangkok



## ตารางที่ ๑๗ (ต่อ)

	NAME	ADDRESS
64.	METROPOLE TRAVEL SERVICE LTD.	412/15 Siam Square, Patumwan, Bangkok
65.	N.C. TRAVEL CENTER	1140 Indra Shopping Arcade, Rajprarob Rd. Bangkok
66.	NEW JAPAN TOURS (BANGKOK) CO., LTD.	United Bldg., Suriwongse Rd. Bangkok
67.	NIK TOUR & TRANSPORTATION PARTMERSHIP	285 Convent Rd. Bangkok
68.	NEW WADO TOUR CO., LTD.	Kong Boonma Bldg., Silom Rd. Bangkok
69.	NITOUR INC.	3126 Indra Arcade, Rajprarob Rd. Bangkok
70.	NORTHERN TOURS	215 Charoen Muang Rd. Chiangmai
71.	NEW FRIEND TRAVEL SERVICE CO., LTD.	138/1 Petchburi Rd. Bangkok
72.	N'S TRAVEL SERVICE	279 Bangkok Bazaar, Rajdamri Rd. Bangkok
73.	ORCHID VENTURE TOURS	133/19 British Airway Bldg. Gaysorn Rd. Bangkok
74.	ORIENTAL TRAVEL LTD., PART	52/4-6 Thai Lai Thong Bldg. Suriwongse Rd. Bangkok
75.	ORPHEUS TRAVEL SERVICE PART	207/3-4 Phayathai Rd. Bangkok
76.	OXLEY (BANGKOK) TRAVEL SERVICE	Manohra Hotel, Suriwongse Rd. Bangkok
77.	PACIFIC LEISURE (THAILAND) LTD.	542/1 Ploenchit Rd. Bangkok
78.	PANITA INTERNATIONAL TOUR CO., LTD.	11/2 Soi Ruam Rudee
79.	PAN INTERNATIONAL TRAVEL AGENCY LTD.	23/14 Thaniya Bldg. Suriwongse Rd. Bangkok
80.	P.S. TRAVEL CO., LTD.	370-371 Mahaesak Rd. Bangkok
81.	PAUL TRAVEL CENTER	399/11 Soi Naulsri, Huamark Bangkok

## ตารางที่ ๑๗ (ต่อ)

	NAME	ADDRESS
82.	P.N.P. TRAVEL AGENCY LTD., PART.	Indra Hotel Arcade, Rajprarob Rd. Bangkok
83.	PRAWAT TOURS & TRANSPORT CO., LTD.	1968 Phrakanong-Ladprao Rd. Bangkok
84.	PRESIDENT TRAVEL SERVICE	412-8 Siam Square Soi 6, Rama 1 Rd. Bangkok
85.	PROMISE TRAVEL SERVICE CO., LTD.	248/8 Silom Rd. Bangkok
86.	RAJATA ORNAMENT LTD., PART.	1/28-29 Soi Saladaeng, Silom Rd. Bangkok
87.	RELAIS JUMBO THAI LTD.	Chavalit Hotel, Sukhumvit Rd. Bangkok
88.	SAKOL TRAVEL SERVICE CO., LTD.	2 Chula Soi 2 Patumwan, Bangkok
89.	SEREE TOUR AGENCY	256 Silom Rd. Bangkok
90.	SIAM C & E TOUR	171 Sukhumvit Soi 13, Bangkok
91.	SIAM FRIENDSHIP TOUR	5/1 Dejo Rd. Bangkok
92.	SIAM EXPRESS LTD.	1/4 Convent Rd. Bangkok
93.	SIAM TRAVEL SERVICE CO., LTD.	504 Patumwan Corner, Phayathai Rd. Bangkok
94.	SIAM INTER TRAVEL & TOUR CO., LTD.	Narai Hotel, Silom Rd. Bangkok
95.	SITA WORLD TRAVEL (THAILAND) LTD.	37/7 Plaza Bldg., Patpong Rd. Bangkok
96.	S.I. TOUR LTD., PART.	288/7 Silom Rd. Bangkok
97.	SOUTHEAST TRAVEL SERVICE CO., LTD.	87 Nai Lert Bldg., Sukhumvit Rd. Bangkok
98.	SKYLINES SHIPPING SERVICE CO., LTD.	1 Patpong Rd. Bangkok
99.	SALZBURG TOURS INTERNATIONAL	7 Intamara 39, Sutisarn Rd. Bangkok
100.	SUKHOTHAI TRAVEL CENTER CO., LTD.	1035/1 Ploenchit Rd. Bangkok

## ตารางที่ ๑๗ (ต่อ)

	NAME	ADDRESS
101.	SEA TOURS COMPANY LIMITED	Siam Centre, Rama 1 Rd. Bangkok
102.	TAK CHEUNG TRAVEL SERVICE	387 Charoen Muang Rd. Bangkok
103.	T. CHALERMPHAN LTD., PART.	31/45 Sangkhawatana 2, Ladprao Bangkok
104.	T.F.C. TOURS (FAR EAST) LTD.	Narai Hotel, Silom Rd. Bangkok
105.	THAI AMERICAN TRAVEL SERVICE	Manhattan Hotel, Sukhumvit Soi 15, Bangkok
106.	OOTOMO TRAVEL SERVICE	105/1 Warner Theatre Bldg. Mahaesak Rd. Bangkok
107.	THAI TOUR ADVENTURE CO., LTD.	87 Nai Lert Bldg., Sukhumvit Rd. Bangkok
108.	TIGER TOURIST SERVICE LTD., PART.	Kong Boonma Bldg., Silom Rd. Bangkok
109.	TOUR CENTER CO., LTD.	1/3 Convent Rd. Bangkok
110.	TOUR EAST/TOUR HOLDING (THAILAND) LTD.	64 Silom Rd. Bangkok
111.	TOUR JAPAN LTD.	1 Patpong Rd. Bangkok
112.	TOUR ROYALE INTERNATIONAL	1561-7 Newpetchburi Rd. Bangkok
113.	TOUR ROONG SARP	466 Yawaraj Rd. Bangkok
114.	TRAD TOUR SERVICE	42 Tanee Rd. Bangkok
115.	THANIYA TRAVEL SERVICE	9313 Thaniya Rd. Bangkok
116.	TOUR ORIENT EXPRESS	164 Soi Pramoj, Silom Rd. Bangkok
117.	TRAVELSCOPE CO., LTD.	Mandarin Hotel, Rama 4 Rd. Bangkok
118.	T & S TOUR SAND TRANSPORT LTD.	Indra Hotel Arcade, Rajprarob Rd. Bangkok
119.	TRAVEL EXPORT CO., LTD. (TRAVEX)	82/5 Soi Lang-Suan, Ploenchit Rd. Bangkok
120.	T.T.C. TOUR INTERNATIONAL LTD.	Dusit Thani Bldg., Rama 4 Rd. Bangkok
121.	THE GETZ CORPORATION TRAVEL	1/2 Sivadon Bldg., Convent Rd. Bangkok

ตารางที่ ๑๗ (ต่อ)

	NAME	ADDRESS
122.	TURISMO THAI CO., LTD.	22 Sukhothai Soi 3, Bangkok
123.	T.V. TRAVEL CO., LTD.	63-69 Mahaesak Rd. Bangkok
124.	TRANS SIAM TRAVEL CO., LTD.	2-18 Patpong Rd. Bangkok
125.	TRANSWORLD EXPRESS LTD.	5 Patpong Rd. Bangkok
126.	T.I.R. (THAILAND-INDIVIDUAL REISEN)	72/3 Tonson Lane, Ploenchit Rd. Bangkok
127.	THE THAI INTERNATIONAL TOURS COMPANY LTD.	Manorah Hotel, Suriwongse Rd. Bangkok
128.	THAIHAMONY TRAVEL SERVICE LTD., PART.	78 Yukhon 1, Suanmali, Bangkok
129.	UNICO'S INTERNATIONAL TRAVEL SERVICE	158 Rajwongse Rd. Bangkok
130.	U.I. TOUR CO., LTD.	295/1-11 Suriwongse Rd. Bangkok
131.	V.A.S. TRAVEL SERVICE LTD., PART.	Liberty Hotel, Pradipat Rd. Bangkok
132.	VENUS TOURS CO., LTD.	18 Soi 4, Sukhumvit Rd. Bangkok
133.	VIKING TOUR	108-110 Mahaesak Soi 3, Bangkok
134.	WING ON TRAVEL SERVICE CO., LTD.	248/6 Silom Rd. Bangkok
135.	WONG'S TOUR LTD., PART	464-466 Siam Square Soi 6, Patumwan, Bangkok
136.	WORLD ADVENTURE CO., LTD.	295/17 Suriwongse Rd. Bangkok
137.	WORLD EXPRESS LTD.	56 Chongkolnee Bldg., Suriwongse Pd. Bangkok
138.	WORLD TRAVEL SERVICE CO., LTD.	1053 New Rd. Bangkok
139.	WORLD VISION ENTERPRISE LTD., PART.	Rajprasong Trade Center Rajdamri Rd. Bangkok.

ที่มา : สมาคมไทยธุรกิจการท่องเที่ยว.