

รายการอ้างอิง

ภาษาไทย

- เชมชาติ วงศ์ทิมารัตน์. แนวทางการอนุรักษ์คลอง และชุมชนริมคลองบางกอกใหญ่. วิทยานิพนธ์
ปริญญาโทบริหารธุรกิจ สาขาบริหารธุรกิจ มหาวิทยาลัยรามคำแหง, 2546.
- ชินครอนกรู๊ป จำกัด. โครงการจัดทำแผนแม่บทและแผนปฏิบัติการอนุรักษ์และพัฒนาบริเวณฝั่ง
ธนบุรี ตรงข้ามบริเวณกรุงรัตนโกสินทร์. กรุงเทพมหานคร, 2542.
- ณวรรณ สายเชื้อ .แนวทางการอนุรักษ์และพัฒนาท้องถิ่น กรณีศึกษาเมืองสงขลา. วิทยานิพนธ์
ปริญญาโทบริหารธุรกิจ สาขาบริหารธุรกิจ มหาวิทยาลัยรามคำแหง, 2541.
- ดุสิต ทายตะคุ. วิวัฒนาการกรุงรัตนโกสินทร์: การศึกษาเพื่อเสนอแนะแนวทางการใช้ที่ดินในอนาคต
. เอกสารวิชาการ . จุฬาลงกรณ์มหาวิทยาลัย, 2542.
- นิจ หิณชรีระนันท์. กฎหมายสิ่งแวดล้อม. เอกสารการสอน วิชากฎหมายสิ่งแวดล้อม
กรุงเทพมหานคร: สาขาวิชานิติศาสตร์ มหาวิทยาลัยสุโขทัยธรรมาธิราช, 2534.
- ทวีเดช ทองอ่อน. การศึกษาคุณค่าสภาพแวดล้อมเมืองและชุมชนกรุงธนบุรีเพื่อการอนุรักษ์.
วิทยานิพนธ์มหาบัณฑิต. สาขาวิชาการวางแผนผังเมือง. คณะสถาปัตยกรรมศาสตร์.
จุฬาลงกรณ์มหาวิทยาลัย, 2538.
- ธาดา สุทธิธรรม. ทฤษฎีและแนวปฏิบัติการอนุรักษ์อนุสรณ์สถานและแหล่งโบราณคดี. กรุงเทพฯ:
บริษัท หิรัญพัฒน์ จำกัด, 2533.
- นิคม มุสิกคามะ. วัฒนธรรม: บทบาทใหม่ในยุคโลกาภิวัตน์. กรุงเทพมหานคร: บริษัท รุ่งเรืองการพิมพ์
, 2545.
- แน่นน้อย ศักดิ์ศรี, ม.ร.ว. และคณะ. องค์ประกอบทางกายภาพ กรุงรัตนโกสินทร์.
กรุงเทพฯ : โรงพิมพ์จุฬาลงกรณ์มหาวิทยาลัย , 2535.
- บัณฑิต จุลาสัย. การอนุรักษ์สถาปัตยกรรมและชุมชนพื้นฐาน. กรุงเทพฯ , 2532.
- ประสงค์ เอี่ยมอนันต์. การอนุรักษ์สถาปัตยกรรมและชุมชน : องค์กรและบุคลากรที่เกี่ยวข้องกับการ
อนุรักษ์. เอกสารในการประชุมเชิงปฏิบัติการเรื่อง มรดกวัฒนธรรมในเขตเมืองใน
ประเทศไทย เสนอที่ ณ ห้องนครพิงค์ โรงแรมเชียงใหม่พลาซ่า จังหวัดเชียงใหม่ 21-22
มิถุนายน 2542. (เอกสารไม่ตีพิมพ์เผยแพร่)
- ยุทธนา พยุงค์. การอนุรักษ์และพัฒนาเมืองประวัติศาสตร์เชียงใหม่ จังหวัดเชียงใหม่. วิทยานิพนธ์
มหาบัณฑิต. สาขาวิชาการวางแผนผังเมือง. คณะสถาปัตยกรรมศาสตร์. จุฬาลงกรณ์
มหาวิทยาลัย, 2546.

วรรณศิลป์ พีระพันธุ์. ประกอบการสอนวิชาการอนุรักษ์ชุมชน, 2547

วิวรรณ สีหนาท. การศึกษาแนวทางการพัฒนาอาคารเพื่อการอนุรักษ์ชุมชนในพื้นที่ลุ่มคลอง
กรณีศึกษา: คลองอ้อมนนท์และคลองบางกอกน้อย จังหวัดนนทบุรี. วิทยานิพนธ์
ปริญญามหาบัณฑิต. สาขาวิชาการวางแผนชุมชนเมืองและสภาพแวดล้อม. บัณฑิต
วิทยาลัย สถาบันเทคโนโลยีพระจอมเกล้าเจ้าคุณทหารลาดกระบัง, 2546.

ศูนย์พัฒนาทรัพยากรการศึกษา. มหาวิทยาลัยมหาสารคาม. มนุษย์และสิ่งแวดล้อม, 2548.

สำนักงานนโยบายและแผนสิ่งแวดล้อม. การพัฒนาการอนุรักษ์สิ่งแวดล้อมศิลปกรรม. พิมพ์ครั้งที่ 5.
กรุงเทพมหานคร: บริษัท คุ่มครองมรดกไทย, 2541.

สำนักนโยบายและแผนกรุงเทพมหานคร. สถิติกรุงเทพมหานคร ปี 2549. กรุงเทพมหานคร, 2545

สุรัสดา นิปรียาย. แนวทางการอนุรักษ์เมืองเก่านครศรีธรรมราช. วิทยานิพนธ์มหาบัณฑิต. สาขาวิชา
การวางผังเมือง. คณะสถาปัตยกรรมศาสตร์. จุฬาลงกรณ์มหาวิทยาลัย, 2543.

สิทธิพร ภิรมย์รัตน์. การอนุรักษ์ชุมชนเมืองและสภาพแวดล้อมทางวัฒนธรรม: แนวคิดหลักการและ
เหตุผล. ฉบับที่ 20. วารสาร หน้าจั่ว, 2546-2547

ภาษาอังกฤษ

Alan Dobby. Conservation and planning .London: Hutchinson, 1978.

Antony J. Catanese and James C. Snyder, Introduction to urban planning .New York: McGraw-Hill,1979.

Garnham, Harry L.Maintaining the spirit of place.in A Process for the Preservation of town character.,Mesa:PDA, 1985.

Harry L. Garnham, Maintaining the spirit of place : A Process for the preservation of town character .Mesa :PDA, 1985.

Kevin Lynch, The Image of The city .U.S.A.: The M.I.T press,1960.

Nahoum Cohen. Urban Conservation .Cambridge, Ma: The MIT Press, 1998.

Roy Worskett, The Character of Town: An Approach to conservation .London: The Architectural Press, 1969.

Roy Worskett, The Character of Town: An Approach to conservation, London: The Architectural Press,1969.

Robert McNulty, Cultural Tourism: New Opportunities of Wedding Conservation Economic development. In Conservation and Tourism .London: Heritage trust, 1985.

Paul D. Speiregen, Urban Design: The Architecture of Towns and Cities .New York: McGraw Hill,1965.

ภาคผนวก

ภาคผนวก ก (ตัวอย่างแบบสำรวจศักยภาพและปัญหาของพื้นที่)

แบบสำรวจศักยภาพและปัญหาของพื้นที่

ประกอบการทำวิทยานิพนธ์เรื่อง แนวทางการอนุรักษ์และพัฒนาสิ่งแวดล้อมเมือง กรุงเทพมหานคร
ภาควิชา การวางแผนภาคและเมือง คณะสถาปัตยกรรมศาสตร์ จุฬาลงกรณ์มหาวิทยาลัย

โปรดใส่เครื่องหมาย ✓ และกรอกข้อมูลลงในช่องว่าง

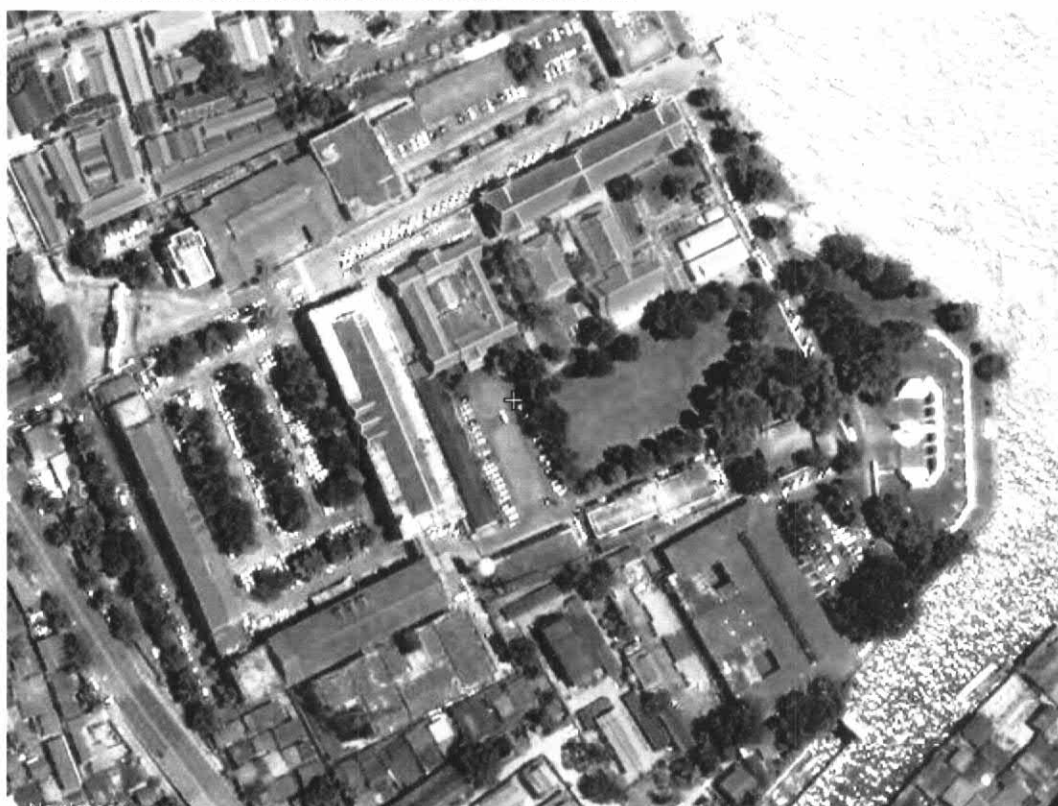
รายชื่อ.....ชุมชน.....ถนน.....แขวง.....

การประเมินศักยภาพของสถานที่และพื้นที่โดยรอบของอาคาร สถานที่

(ก) ความสะดวกในการเข้าถึง

ติดกับถนนสายหลัก ติดกับถนนสายรอง เข้าซอยย่อย เส้นทางน้ำ ถนนแคบรถยนต์เข้ายาก เดินเข้าเท่านั้น
บันทึก.....

แผนที่แสดงตำแหน่งที่ตั้ง การเข้าถึง ผังอาคาร บันทึกเพิ่มเติม



(ข) ความโดดเด่นเป็นจุดหมายตา จุดสังเกต

สามารถมองได้ระยะไกล สามารถมองได้ระยะใกล้ จุดหมายตาในระดับเมือง จุดหมายตาระดับ

ชุมชน.....

(ค) สุนทรียภาพ ความสวยงามด้านภูมิทัศน์ ภูมิสถาปัตยกรรมของสถานที่ และพื้นที่โดยรอบ

ดันไม่ร่มรื่น ดันไม่ใหญ่โต พื้นที่โดยรวมสะอาด เรียบร้อย สภาพรอบๆแออัดทรุดโทรม
 พื้นที่โดยรอบส่งเสริมความงามให้สถานที่ พื้นที่มีการจัดภูมิทัศน์สวยงาม

ภาพรวม.....

(ง) สภาพของตัวอาคาร สถานที่ มรดกวัฒนธรรม

เก่า ทรุดโทรม ไม่ต้องซ่อมแซม

.....

(จ) การส่งเสริมด้านการท่องเที่ยว

มีอาคารเก่าแก่มีรูปแบบความงามด้านสถาปัตยกรรม ใกล้กับสิ่งอำนวยความสะดวก การเข้าถึงสะดวก
 มีพื้นที่จอดรถ เป็นแหล่งท่องเที่ยว มีนักท่องเที่ยวเข้ามาชม มีกิจกรรมทางสังคมที่น่าสนใจ

(จ) การมีส่วนร่วมของประชาชนในพื้นที่

- การเข้าใช้พื้นที่ สถานที่ จำนวนมาก
- การเข้าใช้พื้นที่ สถานที่ จำนวนน้อย

พื้นที่อยู่ในความดูแลรักษาและอยู่ในความรับผิดชอบของ.....

(ข) ความเชื่อมโยงกับสถานที่สำคัญทางประวัติศาสตร์วัฒนธรรมอื่นในระแวกเดียวกัน

- สามารถเดินถึงกัน
- เชื่อมโยงกับแหล่งบริการอื่นที่สำคัญ
- เชื่อมโยงกับชุมชนที่ส่งเสริมความสำคัญ

แผนที่แสดงความเชื่อมโยง บันทึกเพิ่มเติม

3. ประเมินสภาพปัญหาของพื้นที่

1. ปัญหาเรื่องมลพิษทางอากาศและเสียง

.....

2. ปัญหาขยะ ไม่เป็นระเบียบ

.....

3. ปัญหาความแออัด ของอาคาร บ้านเรือน

.....

4. ปัญหาความปลอดภัย

.....

5. สภาพความเสื่อมโทรมของอาคารบ้านเรือน ชุมชน

.....

6. การมีส่วนร่วมของประชาชน

.....

7. สภาพทางกายภาพ

- สภาพทรัพยากรธรรมชาติ (แม่น้ำ คู คลอง) มีปัญหา คือ

.....

- โครงข่ายคมนาคม (ท่าเรือ สะพาน ถนน) มีปัญหา คือ

.....

อื่นๆ.....

ภาคผนวก ข**แบบสอบถามความต้องการการอนุรักษ์และพัฒนาของชุมชน**

ประกอบการทำวิทยานิพนธ์เรื่อง แนวทางการอนุรักษ์และพัฒนาสิ่งแวดล้อมเมือง กรุงเทพมหานคร
ภาควิชา การวางแผนภาคและเมือง คณะสถาปัตยกรรมศาสตร์ จุฬาลงกรณ์มหาวิทยาลัย

โปรดใส่เครื่องหมาย ✓ ลงในช่องว่าง และกรอกข้อมูลลงในช่องว่าง

บริเวณ.....ชุมชน.....

ถนน.....แขวง.....เขต.....กทม

1. ข้อมูลทั่วไปของผู้ถูกสัมภาษณ์

1.1 เพศ

ชาย หญิง

1.2 อายุ

ไม่เกิน 20 ปี 20 – 40 ปี 41– 60 ปี มากกว่า 60 ปี

1.3 ระดับการศึกษาของท่าน

ระดับมัธยมต้น ระดับมัธยมปลาย ระดับ ปวช. ระดับ ปวส.

ระดับอนุปริญญา ระดับปริญญาตรี ระดับปริญญาโท ระดับปริญญาเอก

1.4 อาชีพ

รับราชการรัฐวิสาหกิจ ลูกจ้างบริษัทเอกชน เจ้าของธุรกิจ บริษัทเอกชน รับจ้างทั่วไป

นักเรียน นักศึกษา ทำการเกษตรกรรม ค้าขาย อื่น ๆ โปรดระบุ.....

1.5 ท่านอยู่ในชุมชนนี้ เนื่องจาก

เป็นคนในพื้นที่ มาอยู่อาศัยชั่วคราว เป็นที่ประกอบอาชีพ เป็นนักท่องเที่ยว

2. ข้อมูลเกี่ยวกับศักยภาพของพื้นที่(อาคาร สถานที่ ที่มีคุณค่าควรแก่การอนุรักษ์ไว้)

2.1 สถานที่สำคัญในชุมชนที่นอกเหนือจากวัดและวังมีอะไรบ้าง

มัสยิด / โบสถ์คริสต์ / ศาลเจ้า คือ.....

สถานที่ราชการ คือ.....

อนุสรณ์สถาน หรือ อนุสาวรีย์ รูปปั้น คือ.....

สวนสาธารณะ คือ.....

บ้านโบราณ / บ้านแถวเรือนไทย/ ที่ตั้ง.....

ตลาด คือ.....

- อื่นๆ คือ.....

2.2 สถานที่ใดที่ท่านคิดว่ามีความสำคัญต่อท่านหรือชุมชน มากที่สุด คือ.....

2.3 ท่านคิดว่าชุมชนของท่านมีจุดเด่น และมีเอกลักษณ์อะไรบ้าง (มีคุณค่าควรแก่การอนุรักษ์ไว้)

ประเพณี วัฒนธรรม เทศกาล คือ.....

จัดที่ไหน.....

อาชีพที่ทำร่วมกันภายในชุมชน คือ.....

รูปแบบของอาคาร คือ.....

-คนส่วนใหญ่นับถือศาสนา พุทธ อิสลาม คริสต์ อื่นๆ.....

อาหาร ขนมท้องถิ่น ของฝากและผลิตภัณฑ์ของชุมชนที่มีจุดเด่น อร่อย อะไรบ้าง ที่ไหน

.....

3. ข้อมูลเกี่ยวกับการแก้ปัญหาของพื้นที่

3.1 ด้านภูมิทัศน์หรือความเป็นระเบียบภายในชุมชนของท่าน เป็นอย่างไร ควรปรับปรุงหรือไม่

1. สภาพของถนนและทางเท้าที่ผ่านไปยังสถานที่สำคัญ หรือในชุมชน

ดี ไม่ควรปรับปรุงภูมิทัศน์ ควรปรับปรุงภูมิทัศน์

ความคิดเห็น ควรปรับปรุงอย่างไร.....

2. สภาพของอาคาร สถานที่สำคัญ

ดีแล้ว ไม่ควรปรับปรุงภูมิทัศน์ ควรปรับปรุงภูมิทัศน์

ความคิดเห็น ควรปรับปรุงอย่างไร.....

3. มุมมองของอาคาร สถานที่สำคัญ (วัด)

สามารถมองเห็นจากที่ไกล ถูกอาคารสูงบัง สภาพทางเข้าไม่เป็นระเบียบ

3.2 ปัญหาที่เกิดขึ้นภายในชุมชนมีอะไรบ้าง

ปัญหาเรื่องมลพิษทางอากาศและเสียง

ปัญหาขยะ ไม่เป็นระเบียบ

ปัญหาความแออัด ของอาคาร บ้านเรือน

ปัญหาความปลอดภัยในชีวิต อาชญากรรม

สภาพรถติดภายในชุมชน

สภาพความเสื่อมโทรมของอาคารบ้านเรือน ชุมชน

สภาพความเสื่อมโทรมของแม่น้ำ ลำคลอง

ปัญหายาเสพติด

ปัญหาอิทธิพลเถื่อน

ปัญหาสภาพถนนหนทาง ข้ำรูด

ปัญหาน้ำท่วม การระบายน้ำไม่ดี

ปัญหาขาดการมีส่วนร่วมของคนในชุมชน

ปัญหาการขาดพื้นที่สวนสาธารณะ สนามเด็กเล่น และพื้นที่พักผ่อนริมน้ำ

3.3 ปัญหาใด ที่ท่านคิดว่าควรแก้ไขปัญหามากที่สุด

4. ข้อมูลเกี่ยวกับความต้องการของพื้นที่

4.1 ท่านต้องการให้มีการปรับปรุงหรือการพัฒนาหรือสร้าง อะไรบ้างในพื้นที่

ปรับปรุงถนน ปรับปรุงทางเท้า ทำทางเท้า สร้างสะพาน ปรับปรุงภูมิทัศน์ ปลูกลงต้นไม้ สร้าง

สวนสาธารณะ อื่นๆ อยากให้ปรับปรุง พัฒนาอะไร.....

- แม่น้ำ ลำคลอง อยากให้พัฒนาอย่างไร

-อาคาร สถานที่ ที่สำคัญและมีคุณค่า อยากให้พัฒนาอย่างไร

4.2 หากมีการอนุรักษ์สถานที่สำคัญและพัฒนาปรับปรุงภายในพื้นที่ชุมชนของท่าน ท่านจะเห็นด้วยและให้ความร่วมมือหรือไม่

เห็นด้วย ให้ความร่วมมือ ไม่เห็นด้วย เพราะ.....

ประวัติผู้เขียนวิทยานิพนธ์

นายสันติ กมลนราภิจ เกิดเมื่อวันที่ 27 มีนาคม 2522 ที่จังหวัดสงขลา สำเร็จ การศึกษาระดับปริญญาตรี คณะครุศาสตร์อุตสาหกรรมบัณฑิต สาขาสถาปัตยกรรม จากสถาบัน เทคโนโลยีพระจอมเกล้าเจ้าคุณทหาร ลาดกระบัง กรุงเทพมหานคร เมื่อปี พ.ศ. 2545 และเข้า ศึกษาต่อระดับปริญญาโท ในสาขาวิชาการวางผังเมือง ภาควิชาการวางแผนภาคและเมือง คณะ สถาปัตยกรรมศาสตร์ ที่จุฬาลงกรณ์มหาวิทยาลัย ในปี พ.ศ. 2547