

เอกสารอ้างอิง

ภาษาไทย

- ทองศรี คำภู ฌ อสุธธา. การวางแผนกำลังคน : แนวคิดและแนวทางปฏิบัติ ,
คณะรัฐประศาสนศาสตร์ , สถาบันบัณฑิตพัฒนบริหารศาสตร์ , กรุงเทพฯ,
พฤศจิกายน 2526
- ธงชัย สันติวงษ์. การบริหารงานบุคคล (PERSONNEL MANAGEMENT) ,
บริษัทสำนักพิมพ์ไทยวัฒนาพานิชย์จำกัด , กรุงเทพฯ , 2527
- นิศดา ชุณหวงศ์. การบริหารงานบุคคลในประเทศไทย , โรงพิมพ์มหาวิทยาลัยธรรมศาสตร์ ,
กรุงเทพฯ , 2525
- พยอม วงศ์สารศรี. การบริหารงานบุคคล (PERSONNELMANAGEMENT) ,
โรงพิมพ์พรานนกการพิมพ์ , กรุงเทพฯ, กรกฎาคม 2534
- วรพิกย์ มีมาก. การวางแผนกำลังคน , ภาควิชารัฐศาสตร์ คณะสังคมศาสตร์
มหาวิทยาลัยเชียงใหม่ , เชียงใหม่ , ตุลาคม 2529

ภาษาอังกฤษ

- Brookes, Cyril H.P. INFORMATION SYSTEM DESIGN , Prentice Hall
of Australia Pty Ltd , 1982
- Fox Holding Inc. FoxPro Commands & Functions , Fox Software
holding Inc , May 1991
- _____. FoxPro Developer's Guide , Fox Software Holding Inc ,
May 1991
- Pfleeger, Shari Lawrence. SOFTWARE ENGINEERING , Macmillan
Publishing Company , 1987
- Stoner, James A.F. MANAGEMENT , Prentice Hall of India , Private
United New Delhi 110001, 1982

ภาคผนวก ก.

จอภาพโปรแกรมสำเร็จรูปการวิเคราะห์อัตรากำลังคน

การวิเคราะห์อัตรากำลัง

MANPOWER ANALYSIS

กดปุ่มพิมพ์ใด ๆ เพื่อทำงานต่อ

รูปที่ ก.1 จอภาพเมื่อเริ่มเข้าสู่ระบบการวิเคราะห์อัตรากำลัง

| วัน เดือน ปี | การวิเคราะห์อัตราค่าจ้าง | เมนูหลัก |
|--------------|--------------------------|----------|
| | ข้อมูลพนักงาน | |
| | ข้อมูลการทำงาน | |
| | วิเคราะห์ค่าจ้างคน | |
| | วิเคราะห์อายุ | |
| | วิเคราะห์ตำแหน่ง | |
| | วิเคราะห์การสูญเสีย | |
| | คาดการณ์ค่าจ้างคน | |
| | อัตราค่าจ้างที่ว่าง | |
| | จบการทำงาน | |

รูปที่ ก.2 จอภาพเมื่อเริ่มเข้าสู่เมนูหลักการวิเคราะห์อัตราค่าจ้าง

| วัน เดือน ปี | การวิเคราะห์ข้อผิดพลาด เมนูหลัก ข้อมูลพนักงาน |
|--|---|
| <p data-bbox="651 642 855 694">เพิ่มข้อมูลพนักงาน</p> <p data-bbox="647 762 870 814">แก้ไขข้อมูลพนักงาน</p> <p data-bbox="647 882 840 934">ลบข้อมูลพนักงาน</p> | |
| <p data-bbox="329 1581 622 1633">กด <Esc> กลับเมนูหลัก</p> | |

รูปที่ ๓.3 จอภาพเมื่อเริ่มเข้าสู่เมนูข้อมูลพนักงาน

| วัน เดือน ปี | การวิเคราะห์หัตถ์รากล้าง | เมนูข้อมูลพนักงาน เพิ่มข้อมูลพนักงาน |
|---|--------------------------|---|
| <p>รหัสประจำตัว -----</p> | | |
| <p>กด <Esc> กลับเมนูเพิ่มข้อมูลพนักงาน F10 กลับเมนูหลัก</p> | | |

รูปที่ ก.4 จอภาพเมื่อเริ่มเข้าสู่การเพิ่มข้อมูลพนักงาน

| วัน เดือน ปี | การวิเคราะห์ข้อผิดพลาด | เมนูข้อมูลพนักงาน เพิ่มข้อมูลพนักงาน |
|--|------------------------|---|
| <p>รหัสประจำตัว xxxxx</p> | | |
| <p>กด <Esc> กลับเมนูเพิ่มข้อมูลพนักงาน F10 กลับเมนูหลัก รหัสประจำตัวนี้มีการบันทึกข้อมูลแล้ว</p> | | |

รูปที่ ก.5 จอภาพแสดงข้อความเมื่อมีการพบข้อมูลพนักงานในแฟ้ม EMPLOYEE

| การวิเคราะห์อัตรากำลัง | | เมนูข้อมูลพนักงาน เพิ่มข้อมูลพนักงาน |
|---|----------------------------------|---|
| วัน เดือน ปี | | |
| รหัสประจำตัว xxxxx | รหัสหน่วยงาน ---- | |
| ค่านำหน้า ----- | เพศ _ (M-ชาย/ F-หญิง) | |
| ชื่อ ----- | นามสกุล ----- | |
| วันเกิด __/__/__ (วว/ดด/ปป) | วันเข้าทำงาน __/__/__ (วว/ดด/ปป) | |
| วุฒิการศึกษา -- | | |
| สถานภาพสมรส - | จำนวนบุตร -- | |
| กด <Esc> กลับเมนูเพิ่มข้อมูลพนักงาน F10 กลับเมนูหลัก กด <Y> เมื่อต้องการบันทึกข้อมูล | | |

รูปที่ ก.6 จอภาพแสดงการรับข้อมูลพนักงานและบันทึกข้อมูลในแฟ้ม EMPLOYEE

| | | |
|---|--------------------------|---|
| วัน เดือน ปี | การวิเคราะห์อัตราค่าจ้าง | เมนูข้อมูลพนักงาน แก้ไขข้อมูลพนักงาน |
| รหัสประจำตัว ----- | | |
| กด <Esc> กลับเมนูข้อมูลพนักงาน F10 กลับเมนูหลัก | | |

รูปที่ ก.7 จอภาพเมื่อเริ่มเข้าสู่การแก้ไขข้อมูลพนักงาน

| วัน เดือน ปี | การวิเคราะห์อัตรากำลัง | เมนูข้อมูลพนักงาน แก้ไขข้อมูลพนักงาน |
|---|------------------------|---|
| <p>รหัสประจำตัว xxxxx</p> | | |
| <p>กด <Esc> กลับเมนูเพิ่มข้อมูลพนักงาน F10 กลับเมนูหลัก ไม่พบรหัสประจำตัวในแฟ้มข้อมูล</p> | | |

รูปที่ ก.8 จอภาพแสดงข้อความเมื่อมีการหาข้อมูลพนักงานในแฟ้ม EMPLOYEE ไม่พบ



| การวิเคราะห์อัตรากำลัง | | เมนูข้อมูลพนักงาน |
|--|----------------------------------|--------------------|
| วัน เดือน ปี | | แก้ไขข้อมูลพนักงาน |
| รหัสประจำตัว xxxxx | รหัสหน่วยงาน ---- | |
| ค่านำหน้า ----- | เพศ _ (M-ชาย/ F-หญิง) | |
| ชื่อ ----- | นามสกุล ----- | |
| วันเกิด __/__/__ (วว/คค/ปป) | วันเข้าทำงาน __/__/__ (วว/คค/ปป) | |
| วุฒิการศึกษา --- | | |
| สถานภาพสมรส - | จำนวนบุตร --- | |
| กด <Esc> กลับเมนูเพิ่มข้อมูลพนักงาน F10 กลับเมนูหลัก | | |
| กด <Y> เมื่อต้องการบันทึกข้อมูล | | |

รูปที่ ก.9 จอภาพแสดงการแก้ไขข้อมูลพนักงานและบันทึกข้อมูลในแฟ้ม EMPLOYEE

| | | |
|--|--------------------------|--------------------------------------|
| วัน เดือน ปี | การวิเคราะห์หัตถ์รากล้าง | เมนูข้อมูลพนักงาน ลบข้อมูลพนักงาน |
| <p>รหัสประจำตัว -----</p> | | |
| <p>กด <Esc> กลับเมนูข้อมูลพนักงาน F10 กลับเมนูหลัก</p> | | |

รูปที่ ก.10 จอภาพเมื่อเริ่มเข้าสู่การลบข้อมูลพนักงาน

| วัน เดือน ปี | การวิเคราะห์อัตราค่าจ้าง | เมนูข้อมูลพนักงาน ลบข้อมูลพนักงาน |
|---|--------------------------|--------------------------------------|
| <p>รหัสประจำตัว xxxxxx</p> | | |
| <p>กด <Esc> กลับเมนูเพิ่มข้อมูลพนักงาน F10 กลับเมนูหลัก ไม่พบรหัสประจำตัวในแฟ้มข้อมูล</p> | | |

รูปที่ ก.11 จอภาพแสดงข้อความเมื่อไม่พบข้อมูลพนักงานในแฟ้ม

| วัน เดือน ปี | การวิเคราะห์อัตรากำลัง | เมนูข้อมูลพนักงาน ลบข้อมูลพนักงาน |
|--|------------------------------------|--------------------------------------|
| รหัสประจำตัว xxxxx | รหัสหน่วยงาน ---- | |
| ค่านำหน้า ----- | เพศ _ (M-ชาย/ F-หญิง) | |
| ชื่อ ----- | นามสกุล ----- | |
| วันเกิด ___/___/___ (ว/คค/ปป) | วันเข้าทำงาน ___/___/___ (ว/คค/ปป) | |
| วุฒิการศึกษา --- | | |
| สถานภาพสมรส - | จำนวนบุตร --- | |
| <p>กด <Esc> กลับเมนูเพิ่มข้อมูลพนักงาน F10 กลับเมนูหลัก กด <Y> เมื่อต้องการลบข้อมูล</p> | | |

รูปที่ ก.12 จอภาพแสดงการลบข้อมูลในแฟ้ม EMPLOYEE

| วัน เดือน ปี | การวิเคราะห์ข้อผิดพลาด | เมนูหลัก ข้อมูลการทำงาน |
|---|------------------------|----------------------------|
| <p data-bbox="632 635 870 690">เพิ่มข้อมูลการทำงาน</p> <p data-bbox="632 760 883 814">แก้ไขข้อมูลการทำงาน</p> <p data-bbox="632 884 852 939">ลบข้อมูลการทำงาน</p> | | |
| <p data-bbox="309 1574 598 1629">กด <Esc> กลับเมนูหลัก</p> | | |

รูปที่ ก.13 จอภาพเมื่อเริ่มเข้าสู่เมนูข้อมูลการทำงาน

| วัน เดือน ปี | การวิเคราะห์อัตรากำลัง | เมนูข้อมูลการทำงาน เพิ่มข้อมูลการทำงาน |
|--|------------------------|---|
| รหัสประจำตัว ----- | | |
| กด <Esc> กลับเมนูเพิ่มข้อมูลพนักงาน F10 กลับเมนูหลัก | | |

รูปที่ ก.14 จอภาพเมื่อเริ่มเข้าสู่การเพิ่มข้อมูลการทำงาน

| วัน เดือน ปี | การวิเคราะห์ข้อผิดพลาด | เมนูข้อมูลการทำงาน เพิ่มข้อมูลการทำงาน |
|--|------------------------|---|
| รหัสประจำตัว xxxxx | | |
| กด <Esc> กลับเมนูเพิ่มข้อมูลพนักงาน F10 กลับเมนูหลัก รหัสประจำตัวไม่ถูกต้อง | | |

รูปที่ ก.15 จอภาพแสดงข้อความเมื่อมีการหาข้อมูลพนักงานไม่พบ

| การวิเคราะห์อัตราค่าจ้าง | | เมนูข้อมูลการทำงาน |
|--|--|------------------------------------|
| วัน เดือน ปี | | เพิ่มข้อมูลการทำงาน |
| รหัสประจำตัว | xxxxx | หน่วยงาน xxxxxxxxxxxxxxxxxxxxxxxxx |
| ชื่อ-นามสกุล | xx | |
| | ตำแหน่งปัจจุบัน | ตำแหน่งที่เพิ่ม |
| ตำแหน่ง | xxxx | ---- |
| วันที่ | xx/xx/xx | ---/---/--- |
| หน่วยงาน | xxxx | ---- |
| ชั้น/อันดับ | xx/xx | ---/--- |
| สถานะการทำงาน | x | - |
| กด <Esc> กลับเมนูข้อมูลการทำงาน F10 กลับเมนูหลัก กด <Y> เมื่อต้องการบันทึกข้อมูล | | |

รูปที่ ก. 16 จอภาพแสดงการรับข้อมูลการทำงานและบันทึกข้อมูลในเพิ่ม

| | | |
|--|------------------------|---|
| วัน เดือน ปี | การวิเคราะห์อัตรากำลัง | เมนูข้อมูลพนักงาน แก้ไขข้อมูลพนักงาน |
| รหัสประจำตัว ----- | | |
| กด <Esc> กลับเมนูข้อมูลการทำงาน F10 กลับเมนูหลัก | | |

รูปที่ ก.17 จอภาพเมื่อเริ่มเข้าสู่การแก้ไขข้อมูลการทำงาน

| วัน เดือน ปี | การวิเคราะห์อัตราค่าจ้าง | เมนูข้อมูลการทำงาน แก้ไขข้อมูลการทำงาน |
|--|--------------------------|---|
| รหัสประจำตัว xxxxx | | |
| กด <Esc> กลับเมนูเพิ่มข้อมูลพนักงาน F10 กลับเมนูหลัก รหัสประจำตัวไม่ถูกต้อง | | |

รูปที่ ก.18 จอภาพแสดงข้อความเมื่อมีการหาข้อมูลพนักงานในแฟ้ม EMPLOYEE ไม่พบ

| การวิเคราะห์อัตรากำลัง | | เมนูข้อมูลการทำงาน แก้ไขข้อมูลการทำงาน | |
|---|--|---|------------------------------|
| วัน | เดือน | ปี | |
| รหัสประจำตัว | xxxxx | หน่วยงาน | xxxxxxxxxxxxxxxxxxxxxxxxxxxx |
| ชื่อ-นามสกุล | xx | | |
| | ตำแหน่งปัจจุบัน | | ตำแหน่งที่เพิ่ม |
| ตำแหน่ง | xxxx | | ---- |
| วันที่ | xx/xx/xx | | ___/___/___ |
| หน่วยงาน | xxxx | | ---- |
| ชั้น/อันดับ | xx/xx | | ___/___ |
| สถานะการทำงาน | x | | - |
| <p>กด <Esc> กลับเมนูข้อมูลการทำงาน F10 กลับเมนูหลัก กด <Y> เมื่อต้องการบันทึกข้อมูลที่ได้แก้ไขแล้ว</p> | | | |



รูปที่ ก.19 จอภาพแสดงการแก้ไขข้อมูลการทำงานและบันทึกข้อมูล

| วัน เดือน ปี | การวิเคราะห์ข้อผิดพลาด | เมนูข้อมูลการทำงาน ลบข้อมูลการทำงาน |
|--|------------------------|--|
| รหัสประจำตัว ----- | | |
| กด <Esc> กลับเมนูข้อมูลการทำงาน F10 กลับเมนูหลัก | | |

รูปที่ ก.20 จอภาพเมื่อเริ่มเข้าสู่การลบข้อมูลการทำงาน

| วัน เดือน ปี | การวิเคราะห์ข้อผิดพลาด | เมนูข้อมูลการทำงาน ลบข้อมูลการทำงาน |
|---|------------------------|--|
| รหัสประจำตัว xxxxxx | | |
| กด <Esc> กลับเมนูเพิ่มข้อมูลการทำงาน F10 กลับเมนูหลัก รหัสประจำตัวไม่ถูกต้อง | | |

รูปที่ ก.21 จอภาพแสดงข้อความเมื่อไม่พบข้อมูลพนักงานในแฟ้ม

| การวิเคราะห์อัตรากำลัง | | เมนูข้อมูลการทำงาน |
|---|--|-----------------------------------|
| วัน เดือน ปี | ลบข้อมูลการทำงาน | |
| รหัสประจำตัว | xxxxx | หน่วยงาน xxxxxxxxxxxxxxxxxxxxxxxx |
| ชื่อ-นามสกุล | xx | |
| | ตำแหน่งก่อน | ตำแหน่งปัจจุบัน |
| ตำแหน่ง | xxxx | xxxx |
| วันที่ | xx/xx/xx | xx/xx/xx |
| หน่วยงาน | xxxx | xxxx |
| ชั้น/อันดับ | xx/xx | xx/xx |
| สถานะการทำงาน | x | x |
| กด <Esc> กลับเมนูข้อมูลการทำงาน F10 กลับเมนูหลัก กด <Y> เมื่อต้องการลบข้อมูล | | |

รูปที่ ก.22 จอภาพแสดงการลบข้อมูลการทำงาน

| วัน เดือน ปี | การวิเคราะห์อัตรากำลัง | เมนูหลัก วิเคราะห์กำลังคน |
|--|--|------------------------------|
| | รหัสหน่วยงาน ---- จากเดือน/ปี --/-- ถึง เดือน/ปี --/-- | |
| หมายเหตุ : หน่วยงาน 9999 หมายถึง ทุกหน่วยงาน | | |
| กด <Esc> กลับเมนูหลัก | | |

รูปที่ ก.23 จอภาพแสดงการวิเคราะห์กำลังคน

| วัน เดือน ปี | การวิเคราะห์อัตรากำลัง | เมนูหลัก วิเคราะห์กำลังคน |
|---|---|------------------------------|
| | รหัสหน่วยงาน xxxx จากเดือน/ปี --/-- ถึง เดือน/ปี --/-- | |
| หมายเหตุ : หน่วยงาน 9999 หมายถึง ทุกหน่วยงาน | | |
| กด <Esc> กลับเมนูหลัก รหัสหน่วยงานไม่ถูกต้อง | | |

รูปที่ ก.24 จอภาพแสดงการวิเคราะห์กำลังคน หลังจากใส่รหัสหน่วยงานผิด

| วัน เดือน ปี | การวิเคราะห์อัตรากำลัง | เมนูหลัก วิเคราะห์กำลังคน |
|--|---|------------------------------|
| | รหัสหน่วยงาน xxxx จากเดือน/ปี --/-- ถึง เดือน/ปี --/-- | |
| <div data-bbox="420 1126 1029 1247" style="border: 1px solid black; padding: 5px; display: inline-block;"> กรณารอสีกรู่ กำลังประมวลผล </div> | | |
| หมายเหตุ : หน่วยงาน 9999 หมายถึง ทุกหน่วยงาน กด <Esc> กลับเมนูหลัก | | |

รูปที่ ก.25 จอภาพแสดงการวิเคราะห์กำลังคน ขณะประมวลผล

| วัน เดือน ปี | การวิเคราะห์อัตรากำลัง | เมนูหลัก วิเคราะห์กำลังคน |
|---|------------------------|------------------------------|
| รหัสหน่วยงาน | XXXX | |
| จากเดือน/ปี | --/-- | |
| ถึง เดือน/ปี | --/-- | |
| <div style="border: 1px solid black; padding: 5px; display: inline-block;"> กรณารอสักครู่ กำลังพิมพ์ </div> | | |
| หมายเหตุ : หน่วยงาน 9999 หมายถึง ทุกหน่วยงาน | | |
| กด <Esc> กลับเมนูหลัก | | |

รูปที่ ก.26 จอภาพแสดงการวิเคราะห์กำลังคน ขณะพิมพ์

หน่วยงาน ฝ่ายพัฒนาธุรกิจ

| รหัส ตำแหน่ง | 1 ม.ค 2535 | | | | | 1 ม.ค 2536 | | | | |
|-----------------|------------|------|------|-------|---------------------|------------|------|------|-------|---------------------|
| | ชาย | หญิง | ชาย% | หญิง% | เงินเดือน เฉลี่ย | ชาย | หญิง | ชาย% | หญิง% | เงินเดือน เฉลี่ย |
| 1001 | 1 | 0 | 1 | 0 | 50,000 | 1 | 0 | 1 | 0 | 55,500 |
| 0902 | 1 | 1 | 1 | 1 | 39,500 | 1 | 1 | 1 | 1 | 43,500 |
| 0803 | 2 | 1 | 2 | 1 | 25,000 | 2 | 2 | 2 | 2 | 29,000 |
| 0704 | 1 | 3 | 1 | 3 | 24,000 | 2 | 3 | 2 | 3 | 27,000 |
| 0605 | 10 | 13 | 11 | 14 | 15,000 | 12 | 18 | 11 | 17 | 17,000 |
| 0506 | 14 | 18 | 15 | 19 | 9,050 | 9 | 22 | 8 | 20 | 10,900 |
| 0407 | 8 | 20 | 9 | 22 | 5,250 | 5 | 29 | 5 | 27 | 7,250 |
| รวม | 37 | 56 | 40 | 60 | | 32 | 75 | 30 | 70 | |

รูปที่ ก.27 ตัวอย่างรายงานการวิเคราะห์กำลังคน

| วัน เดือน ปี | การวิเคราะห์อัตรากำลัง | เมนูหลัก วิเคราะห์อายุ |
|--|------------------------|---------------------------|
| <p data-bbox="604 742 786 808">วิเคราะห์อายุ</p> <p data-bbox="604 851 831 917">วิเคราะห์อายุงาน</p> | | |
| <p data-bbox="317 1561 619 1616">กด <Esc> กลับเมนูหลัก</p> | | |

รูปที่ ก.28 จอภาพแสดงเมนูการวิเคราะห์อายุ

| วัน เดือน ปี | การวิเคราะห์อัตราค่าจ้าง เมนูหลัก วิเคราะห์อายุตัว |
|---|--|
| <p data-bbox="284 554 556 591">รหัสหน่วยงาน xxxx</p> <p data-bbox="276 1362 904 1406">หมายเหตุ : หน่วยงาน 9999 หมายถึง ทุกหน่วยงาน</p> | |
| <p data-bbox="276 1537 571 1581">กด <Esc> กลับเมนูหลัก</p> <p data-bbox="276 1596 550 1640">รหัสหน่วยงานไม่ถูกต้อง</p> | |



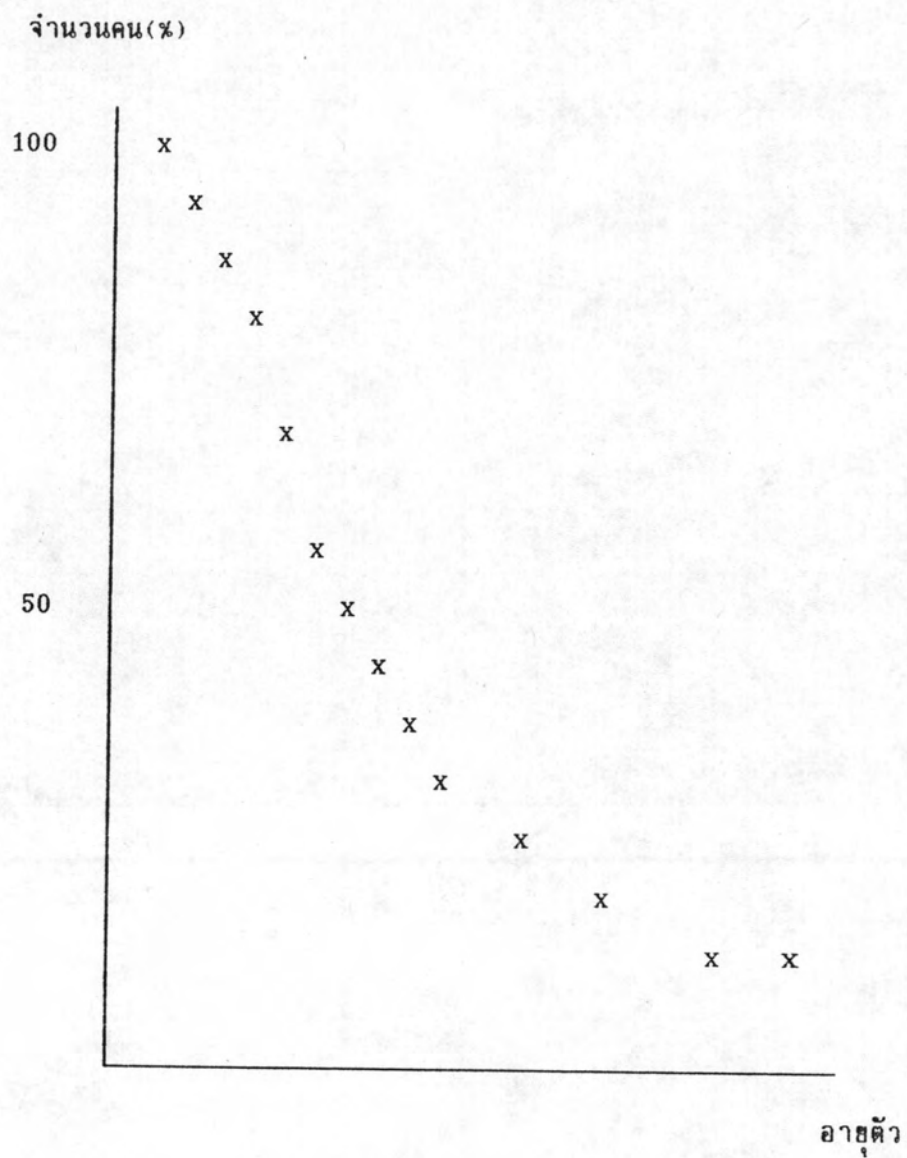
รูปที่ ก.29 จอภาพแสดงการวิเคราะห์อายุตัว หลังจากใส่รหัสหน่วยงานผิด

| วัน เดือน ปี | การวิเคราะห์อัตรากำลัง | เมนูหลัก วิเคราะห์อายุตัว |
|---|------------------------|------------------------------|
| รหัสหน่วยงาน | XXXX | |
| จากเดือน/ปี | --/-- | |
| ถึง เดือน/ปี | --/-- | |
| <div style="border: 1px solid black; padding: 5px; display: inline-block;"> กรณารอสีกรู้ กำลังประมวลผล </div> | | |
| หมายเหตุ : หน่วยงาน 9999 หมายถึง ทุกหน่วยงาน | | |
| กด <Esc> กลับเมนูหลัก | | |

รูปที่ ก.30 จอภาพแสดงการวิเคราะห์อายุตัว ขณะประมวลผล

| วัน เดือน ปี | การวิเคราะห์อัตรากำลัง | เมนูหลัก วิเคราะห์อัตราตัว |
|---|------------------------|-------------------------------|
| | รหัสหน่วยงาน xxxx | |
| | จากเดือน/ปี --/-- | |
| | ถึง เดือน/ปี --/-- | |
| <div data-bbox="374 1100 982 1218" style="border: 1px solid black; padding: 5px; margin: 20px auto; width: fit-content;"> กรณารอสีกรู กำลังพิมพ์ </div> | | |
| หมายเหตุ : หน่วยงาน 9999 หมายถึง ทุกหน่วยงาน | | |
| กด <Esc> กลับเมนูหลัก | | |

รูปที่ ก.31 จอภาพแสดงการวิเคราะห์อัตราตัว ขณะพิมพ์



รูปที่ ก.32 . กราฟแสดงอายุตัว

| วัน เดือน ปี | การวิเคราะห์อัตราค่าจ้าง | เมนูหลัก วิเคราะห์อายุงาน |
|---|--------------------------|------------------------------|
| <p data-bbox="284 554 565 591">รหัสหน่วยงาน xxxx</p> <p data-bbox="276 1367 913 1410">หมายเหตุ : หน่วยงาน 9999 หมายถึง ทุกหน่วยงาน</p> | | |
| <p data-bbox="276 1541 576 1585">กด <Esc> กลับเมนูหลัก</p> <p data-bbox="276 1596 560 1640">รหัสหน่วยงานไม่ถูกต้อง</p> | | |

รูปที่ ก.33 จอภาพแสดงการวิเคราะห์อายุงาน หลังจากใส่รหัสหน่วยงานผิด

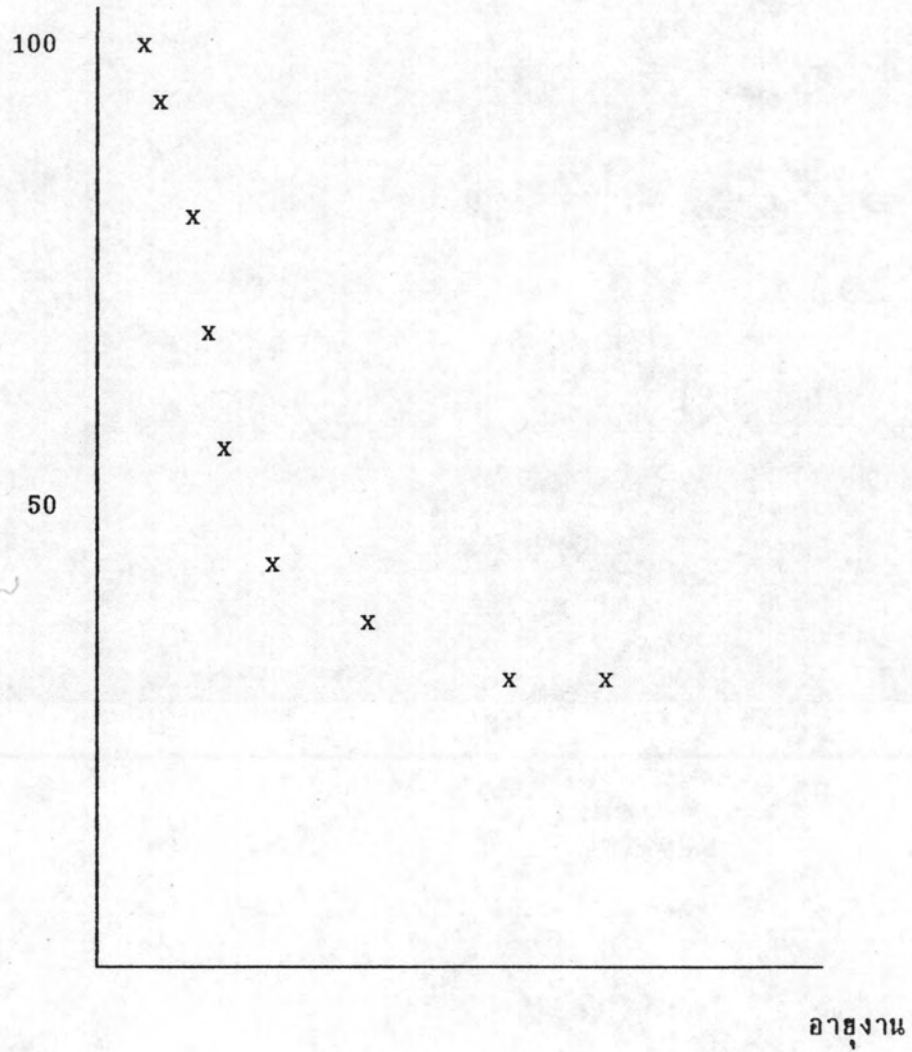
| วัน เดือน ปี | การวิเคราะห์อัตรากำลัง | เมนูหลัก วิเคราะห์อายุงาน |
|--|------------------------|------------------------------|
| รหัสหน่วยงาน | xxxx | |
| จากเดือน/ปี | --/-- | |
| ถึง เดือน/ปี | --/-- | |
| <div style="border: 1px solid black; padding: 5px; display: inline-block;"> กรณารอสีกรู กำลังประมวลผล </div> | | |
| หมายเหตุ : หน่วยงาน 9999 หมายถึง ทุกหน่วยงาน | | |
| กด <Esc> กลับเมนูหลัก | | |

รูปที่ ก.34 จอภาพแสดงการวิเคราะห์อายุงาน ขณะประมวลผล

| วัน เดือน ปี | การวิเคราะห์อัตรากำลัง | เมนูหลัก วิเคราะห์อัตราสูงงาน |
|---|------------------------|----------------------------------|
| รหัสหน่วยงาน | xxxx | |
| จากเดือน/ปี | --/-- | |
| ถึง เดือน/ปี | --/-- | |
| <div style="border: 1px solid black; padding: 5px; display: inline-block;"> กรณารอสักครู่ กำลังพิมพ์ </div> | | |
| หมายเหตุ : หน่วยงาน 9999 หมายถึง ทุกหน่วยงาน | | |
| กด <Esc> กลับเมนูหลัก | | |

รูปที่ ก.35 จอภาพแสดงการวิเคราะห์อัตราสูงงาน ขณะพิมพ์

จำนวนคน(%)



รูปที่ ก.36 กราฟแสดงอายุงาน

| วัน เดือน ปี | การวิเคราะห์อัตราค่าจ้าง | เมนูหลัก วิเคราะห์ตำแหน่ง |
|---|--------------------------|------------------------------|
| <p data-bbox="294 556 567 600">รหัสหน่วยงาน XXXX</p> <p data-bbox="279 1365 914 1419">หมายเหตุ : หน่วยงาน 9999 หมายถึง ทุกหน่วยงาน</p> | | |
| <p data-bbox="279 1539 582 1594">กด <Esc> กลับเมนูหลัก</p> <p data-bbox="279 1594 567 1648">รหัสหน่วยงานไม่ถูกต้อง</p> | | |

รูปที่ ก.37 จอภาพแสดงการวิเคราะห์ตำแหน่ง หลังจากใส่รหัสหน่วยงานผิด

| | | |
|--|------------------------|------------------------------|
| วัน เดือน ปี | การวิเคราะห์อัตรากำลัง | เมนูหลัก วิเคราะห์ตำแหน่ง |
| <p data-bbox="284 563 560 598">รหัสหน่วยงาน xxxx</p> <div data-bbox="371 1105 979 1220" style="border: 1px solid black; padding: 10px; text-align: center;"> <p data-bbox="505 1142 889 1185">กรณารอสีกรู๋ กำลังประมวลผล</p> </div> <p data-bbox="284 1378 908 1415">หมายเหตุ : หน่วยงาน 9999 หมายถึง ทุกหน่วยงาน</p> | | |
| <p data-bbox="284 1552 576 1589">กด <Esc> กลับเมนูหลัก</p> | | |

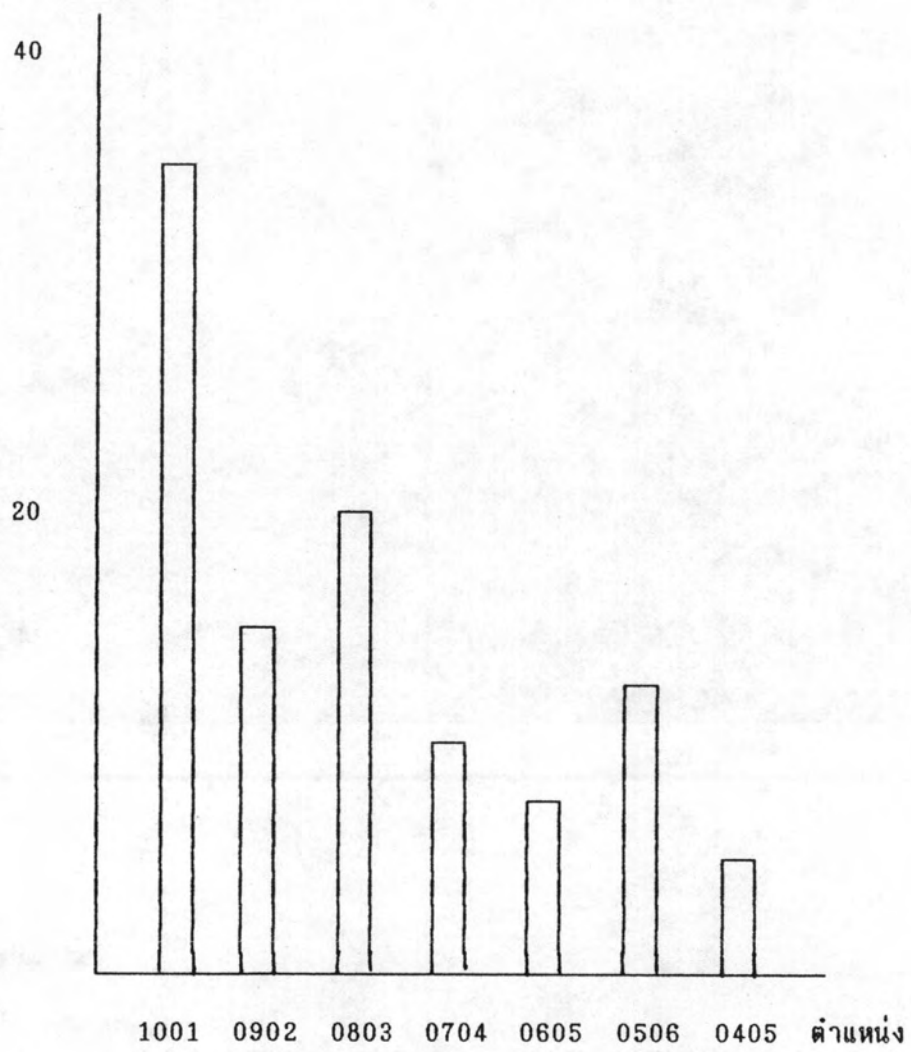
รูปที่ ก.38 จอภาพแสดงการวิเคราะห์ตำแหน่ง ขณะประมวลผล

| | |
|---|------------------------------|
| การวิเคราะห์อัตราค่าจ้าง วัน เดือน ปี | เมนูหลัก วิเคราะห์ตำแหน่ง |
| <p>รหัสหน่วยงาน XXXX</p> <div data-bbox="368 1105 976 1223" style="border: 1px solid black; padding: 5px; margin: 20px auto; width: fit-content;"> กรณารอสีกรู๋ กำลังพิมพ์ </div> <p>หมายเหตุ : หน่วยงาน 9999 หมายถึง ทุกหน่วยงาน</p> | |
| กด <Esc> กลับเมนูหลัก | |



รูปที่ ก.39 จอภาพแสดงการวิเคราะห์ตำแหน่ง ขณะพิมพ์

มีชชฐาน อาชงงาน



รูปที่ ก.40 กราฟแสดงตำแหน่งกับมีชชฐานอาชงงาน

| วัน เดือน ปี | การวิเคราะห์อัตราค่าจ้าง | เมนูหลัก วิเคราะห์การสูญเสีย |
|---|--------------------------|---------------------------------|
| <p data-bbox="291 552 568 591">รหัสหน่วยงาน xxxx</p> <p data-bbox="284 1362 913 1406">หมายเหตุ : หน่วยงาน 9999 หมายถึง ทุกหน่วยงาน</p> | | |
| <p data-bbox="284 1537 580 1581">กด <Esc> กลับเมนูหลัก</p> <p data-bbox="284 1594 565 1638">รหัสหน่วยงานไม่ถูกต้อง</p> | | |

รูปที่ ก.41 จอภาพแสดงการวิเคราะห์การสูญเสีย หลังจากใส่รหัสหน่วยงานผิด

| | | |
|---|------------------------|---------------------------------|
| วัน เดือน ปี | การวิเคราะห์อัตรากำลัง | เมนูหลัก วิเคราะห์การสูญเสีย |
| <p data-bbox="296 559 571 594">รหัสหน่วยงาน xxxx</p> <div data-bbox="384 1100 988 1218" style="border: 1px solid black; padding: 10px; text-align: center;"> <p data-bbox="515 1137 901 1181">กรณารอสีกรู กำลังประมวลผล</p> </div> <p data-bbox="288 1371 916 1415">หมายเหตุ : หน่วยงาน 9999 หมายถึง ทุกหน่วยงาน</p> | | |
| <p data-bbox="288 1546 583 1589">กด <Esc> กลับเมนูหลัก</p> | | |

รูปที่ ก.42 จอภาพแสดงการวิเคราะห์การสูญเสีย ขณะประมวลผล

| วัน เดือน ปี | การวิเคราะห์อัตรากำลัง เมนูหลัก วิเคราะห์การสูญเสีย |
|--|---|
| <p data-bbox="284 563 560 598">รหัสหน่วยงาน xxxx</p> <div data-bbox="370 1050 982 1166" style="border: 1px solid black; padding: 5px; text-align: center;"> <p data-bbox="506 1078 817 1131">กรณารอสีกรู กำลังพิมพ์</p> </div> <p data-bbox="284 1378 913 1415">หมายเหตุ : หน่วยงาน 9999 หมายถึง ทุกหน่วยงาน</p> | |
| <p data-bbox="284 1552 576 1589">กด <Esc> กลับเมนูหลัก</p> | |

รูปที่ ก.43 จอภาพแสดงการวิเคราะห์การสูญเสีย ขณะพิมพ์

| วัน เดือน ปี | การวิเคราะห์อัตราค่าจ้าง | | | | | | | เมนูหลัก |
|--|--------------------------|------|------|------|------|-------|-------|---------------------|
| | | | | | | | | วิเคราะห์การสูญเสีย |
| รหัสหน่วยงาน | 2200 | | | | | | | |
| หน่วยงาน | ฝ่ายการพนักงาน | | | | | | | |
| อายุงาน | 0-2 | 2-4 | 4-6 | 6-8 | 8-10 | 10-12 | 12-40 | |
| การสูญเสีย | 2 | 5 | 3 | 1 | 0 | 0 | 0 | |
| อัตราการสูญเสีย | .2 | .143 | .136 | .072 | 0 | 0 | 0 | |
| อัตราการคงอยู่ | .8 | .857 | .864 | .928 | 1 | 1 | 1 | |
| หมายเหตุ : หน่วยงาน 9999 หมายถึง ทุกหน่วยงาน | | | | | | | | |
| กด <Esc> กลับเมนูหลัก | | | | | | | | |

รูปที่ ก.44 แสดงผลการสูญเสียในแต่ละตำแหน่ง

| | | |
|---|------------------------|-----------------------------|
| วัน เดือน ปี | การวิเคราะห์อัตรากำลัง | เมนูหลัก คาดการณ์กำลังคน |
| <p data-bbox="284 563 556 598">รหัสหน่วยงาน xxxx</p> <p data-bbox="284 1371 907 1415">หมายเหตุ : หน่วยงาน 9999 หมายถึง ทุกหน่วยงาน</p> | | |
| <p data-bbox="284 1546 571 1589">กด <Esc> กลับเมนูหลัก</p> <p data-bbox="284 1603 556 1646">รหัสหน่วยงานไม่ถูกต้อง</p> | | |

รูปที่ ก.45 จอภาพแสดงการคาดการณ์กำลังคน หลังจากใส่รหัสหน่วยงานผิด

| | | |
|---|------------------------|-----------------------------|
| วัน เดือน ปี | การวิเคราะห์อัตรากำลัง | เมนูหลัก คาดการณ์กำลังคน |
| <p data-bbox="279 570 553 607">รหัสหน่วยงาน XXXX</p> <div data-bbox="364 1109 972 1227" style="border: 1px solid black; padding: 5px; text-align: center;"> <p data-bbox="495 1146 883 1196">กรณารอสีกรู กำลังประมวลผล</p> </div> <p data-bbox="273 1380 898 1428">หมายเหตุ : หน่วยงาน 9999 หมายถึง ทุกหน่วยงาน</p> | | |
| <p data-bbox="273 1555 568 1603">กด <Esc> กลับเมนูหลัก</p> | | |

รูปที่ ก.46 จอภาพแสดงการคาดการณ์กำลังคน ขณะประมวลผล

| | | |
|---|------------------------|-----------------------------|
| วัน เดือน ปี | การวิเคราะห์อัตรากำลัง | เมนูหลัก คาดการณ์กำลังคน |
| <p data-bbox="276 559 553 591">รหัสหน่วยงาน xxxx</p> <div data-bbox="364 1039 979 1159" style="border: 1px solid black; padding: 10px; text-align: center;"> <p data-bbox="505 1072 810 1122">กรุณารอสักครู่ กำลังพิมพ์</p> </div> <p data-bbox="276 1367 908 1417">หมายเหตุ : หน่วยงาน 9999 หมายถึง ทุกหน่วยงาน</p> | | |
| <p data-bbox="276 1541 571 1592">กด <Esc> กลับเมนูหลัก</p> | | |

รูปที่ ก.47 จอภาพแสดงการคาดการณ์กำลังคน ขณะพิมพ์

| วัน เดือน ปี | การวิเคราะห์อัตรากำลัง | | | | | เมนูหลัก |
|-----------------------|------------------------|------|------|------|------|-----------------|
| | | | | | | คาดการณ์กำลังคน |
| รหัสหน่วยงาน | 2200 | | | | | |
| หน่วยงาน | ฝ่ายการพนักงาน | | | | | |
| การกระจายบุคคลากร | | | | | | |
| ตำแหน่ง | 1001 | 0902 | 0803 | 0704 | 0605 | ออก |
| 1001(300) | .80 | .06 | .03 | .01 | 0 | .10 |
| 0902(40) | 0 | .86 | 0 | .04 | .06 | .04 |
| 0803(500) | .02 | 0 | .78 | .08 | 0 | .12 |
| 0704(50) | 0 | .01 | 0 | .88 | .03 | .08 |
| 0605(20) | 0 | .04 | 0 | .02 | .89 | .05 |
| รวม | 250 | 53 | 399 | 88 | 22 | 97 |
| กด <Esc> กลับเมนูหลัก | | | | | | |

รูปที่ ก.48 แสดงผลการคาดการณ์กำลังคน



| วัน เดือน ปี | การวิเคราะห์อัตราค่าจ้าง | เมนูหลัก อัตราค่าจ้างคน |
|---|--------------------------|----------------------------|
| <p>รหัสหน่วยงาน xxxxx</p> <p>หมายเหตุ : หน่วยงาน 9999 หมายถึง ทุกหน่วยงาน</p> | | |
| <p>กด <Esc> กลับเมนูหลัก รหัสหน่วยงานไม่ถูกต้อง</p> | | |

รูปที่ ก.49 จอภาพแสดงอัตราค่าจ้างคน หลังจากใส่รหัสหน่วยงานผิด

| วัน เดือน ปี | การวิเคราะห์อัตรากำลัง | เมนูหลัก อัตรากำลังคน |
|---|------------------------|--------------------------|
| <p data-bbox="287 556 567 600">รหัสหน่วยงาน xxxx</p> <div data-bbox="370 1102 990 1212" style="border: 1px solid black; padding: 5px; text-align: center;"> <p data-bbox="506 1135 899 1190">กรณารอสีกรู๋ กำลังประมวลผล</p> </div> <p data-bbox="279 1365 914 1408">หมายเหตุ : หน่วยงาน 9999 หมายถึง ทุกหน่วยงาน</p> | | |
| <p data-bbox="279 1539 582 1583">กด <Esc> กลับเมนูหลัก</p> | | |

รูปที่ ก.50 จอภาพแสดงอัตรากำลังคน ขณะประมวลผล

| | | |
|---|------------------------|--------------------------|
| วัน เดือน ปี | การวิเคราะห์อัตรากำลัง | เมนูหลัก อัตรากำลังคน |
| <p data-bbox="284 554 565 594">รหัสหน่วยงาน xxxx</p> <div data-bbox="374 1039 979 1159" style="border: 1px solid black; padding: 10px; text-align: center;"> <p data-bbox="511 1072 822 1126">กรณารอสีกรู๋ กำลังพิมพ์</p> </div> <p data-bbox="284 1367 913 1415">หมายเหตุ : หน่วยงาน 9999 หมายถึง ทุกหน่วยงาน</p> | | |
| <p data-bbox="284 1541 580 1589">กด <Esc> กลับเมนูหลัก</p> | | |

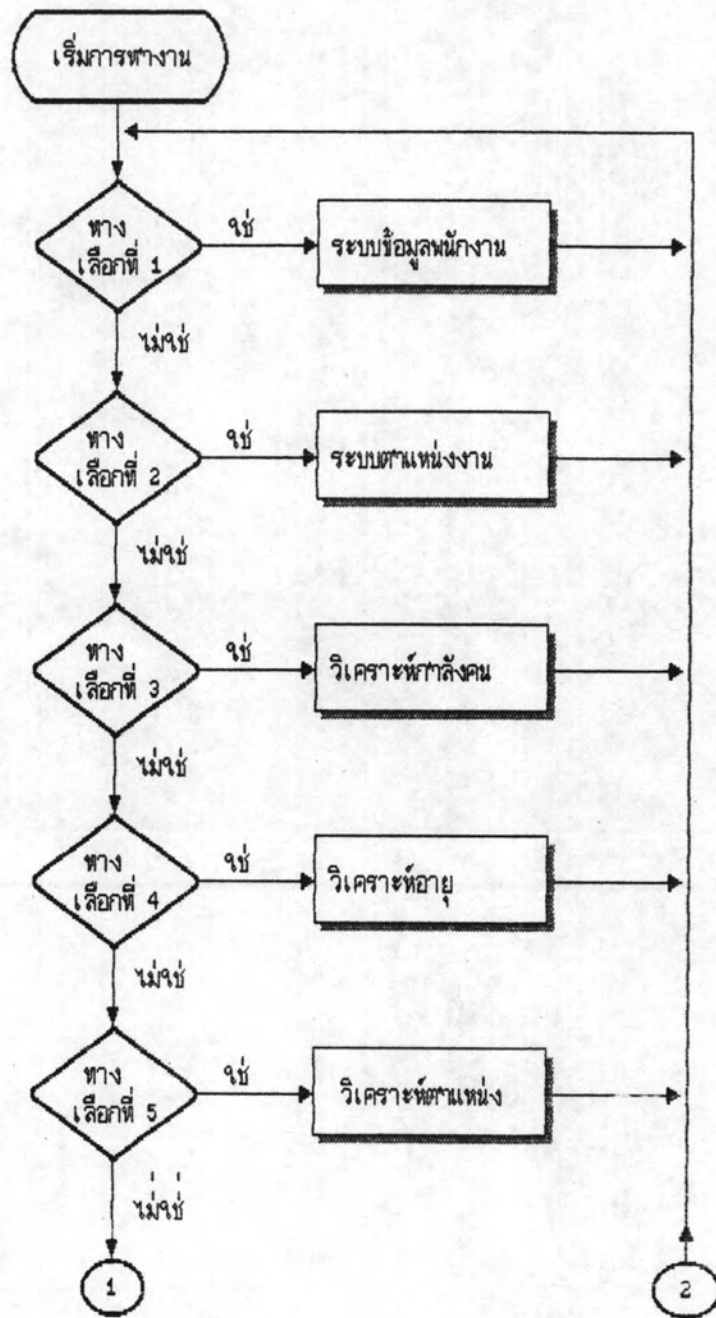
รูปที่ ก.51 จอภาพแสดงอัตรากำลังคน ขณะพิมพ์

| วัน เดือน ปี | การวิเคราะห์อัตรากำลัง | | | เมนูหลัก อัตรากำลังคน |
|--|------------------------|---------------|-----------------|--------------------------|
| | รหัสหน่วยงาน | 2200 | | |
| หน่วยงาน | ฝ่ายการพนักงาน | | | |
| ตำแหน่ง | อัตราในโครงสร้าง | อัตราปัจจุบัน | อัตราว่าง(เกิน) | |
| 0902 | 2 | 2 | 0 | |
| 0803 | 8 | 7 | 1 | |
| 0704 | 28 | 24 | 4 | |
| 0605 | 36 | 36 | 0 | |
| 0506 | 54 | 53 | 1 | |
| รวม | 128 | 122 | 6 | |
| หมายเหตุ : หน่วยงาน 9999 หมายถึง ทุกหน่วยงาน | | | | |
| กด <Esc> กลับเมนูหลัก | | | | |

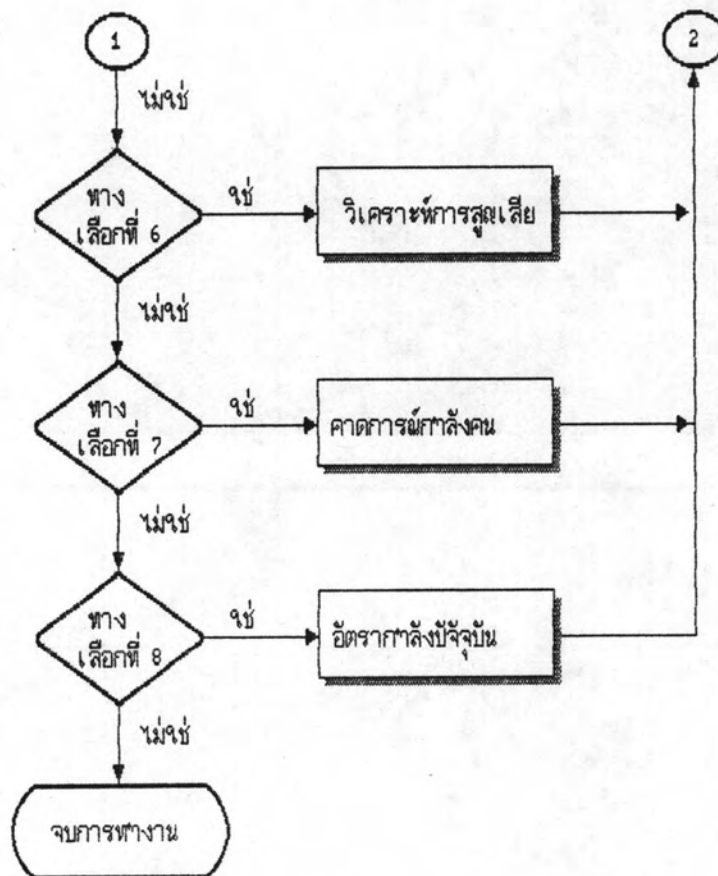
รูปที่ ก.52 แสดงผลการหาอัตรากำลังคน

ภาคผนวก ข.

ผังการทำงานการวิเคราะห์อัตราค่าจ้าง



รูปที่ ๒.1 ขั้นตอนการทำงานหลักการวิเคราะห์อัตราค่าจ้าง (1)



รูปที่ ๒.๑ ช่างการงานหลักการวิเคราะห์อัตรากำลัง (๒)

ประวัติผู้เขียน

นางสาวสำราญ อาทิตธา ภูมิฉำเนาเดิมจังหวัดสุโขทัย สำเร็จการศึกษา
วิทยาศาสตรบัณฑิต (สาขาวิชาสถิติ) จากมหาวิทยาลัยเชียงใหม่ และได้เข้าศึกษาต่อใน
ระดับปริญญาโท สาขาวิชาวิทยาศาสตรคอมพิวเตอร์ ภาควิชาวิศวกรรมคอมพิวเตอร์
จุฬาลงกรณ์มหาวิทยาลัย

