

บทที่ 3 ระเบียบวิธีวิจัย

ในการศึกษาวิจัยเรื่อง “รูปแบบการดำเนินชีวิต กระเป๋ารับเพลง และความพึงพอใจที่มีต่อเพลงไทยสากลของเยาวชนในกรุงเทพมหานคร” เป็นการวิจัยเชิงสำรวจ (Survey Research) เป็นการวัดตัวแปรเดียว (One-shot Descriptive Study) โดยใช้แบบสอบถาม (Questionnaire) เป็นเครื่องมือในการเก็บรวบรวมข้อมูล ซึ่งดำเนินการตามขั้นตอนต่อไปนี้

ประชากรที่ใช้ในการวิจัย

ประชากรที่ทำการวิจัยในครั้งนี้ คือ ประชาชนในเขตกรุงเทพมหานคร ทั้งเพศชายและหญิงที่มีอายุระหว่าง 15-24 ปี จากผลการสำรวจเมื่อ พ.ศ. 2541 ประชากรเพศชายและหญิง อายุ 15-24 ปีที่อาศัยอยู่ในพื้นที่ 44 สำนักงานเขต 2 สำนักงานสาขาของกรุงเทพมหานคร มีจำนวน 1,441,000 คน โดยแยกเป็น เพศชาย 685,000 คน และเพศหญิง 776,000 คน (ที่มา : กองวางแผนทรัพยากรมนุษย์ สำนักงานคณะกรรมการพัฒนาการเศรษฐกิจและสังคมแห่งชาติ)

การกำหนดขนาดกลุ่มตัวอย่าง

ในการศึกษาครั้งนี้ ได้กำหนดจำนวนกลุ่มตัวอย่างโดยใช้วิธีเปิดตารางสำเร็จของ Taro Yamane โดยผู้วิจัยกำหนดระดับความเชื่อมั่นในการเลือกขนาดกลุ่มตัวอย่าง 95% และระดับความคลาดเคลื่อนที่ยอมรับได้ไม่น้อยกว่า 5% ดังนั้นจากจำนวนประชากร 1,441,000 คนเมื่อนำไปเปิดตารางสำเร็จรูปตามค่าความเชื่อมั่นและความคลาดเคลื่อนที่กำหนด จะต้องใช้ขนาดกลุ่มตัวอย่างไว้ไม่น้อยกว่า 400 ตัวอย่าง ซึ่งในการศึกษาวิจัยครั้งนี้ได้กำหนดขนาดกลุ่มตัวอย่างไว้จำนวน 1,200 ตัวอย่าง เพื่อความน่าเชื่อถือและผลการวิจัยมีความแม่นยำถูกต้องมากยิ่งขึ้น เมื่อทำการแยกเก็บข้อมูลตามขนาดกลุ่มตัวอย่างในแต่ละกลุ่มเขต(อ้างจาก วิเชียร เกตุสิงห์, 2537 : 30)¹

¹ วิเชียร เกตุสิงห์. การวิจัยเชิงปฏิบัติ. นนทบุรี, 2537.

วิธีเลือกกลุ่มตัวอย่าง

ผู้วิจัยใช้วิธีเลือกแบบหลายขั้นตอน(Multi-Stage Sampling)โดยมีรายละเอียด ดังนี้

1. ใช้วิธีสุ่มแบบแบ่งชั้นภูมิ (Stratified Sampling)

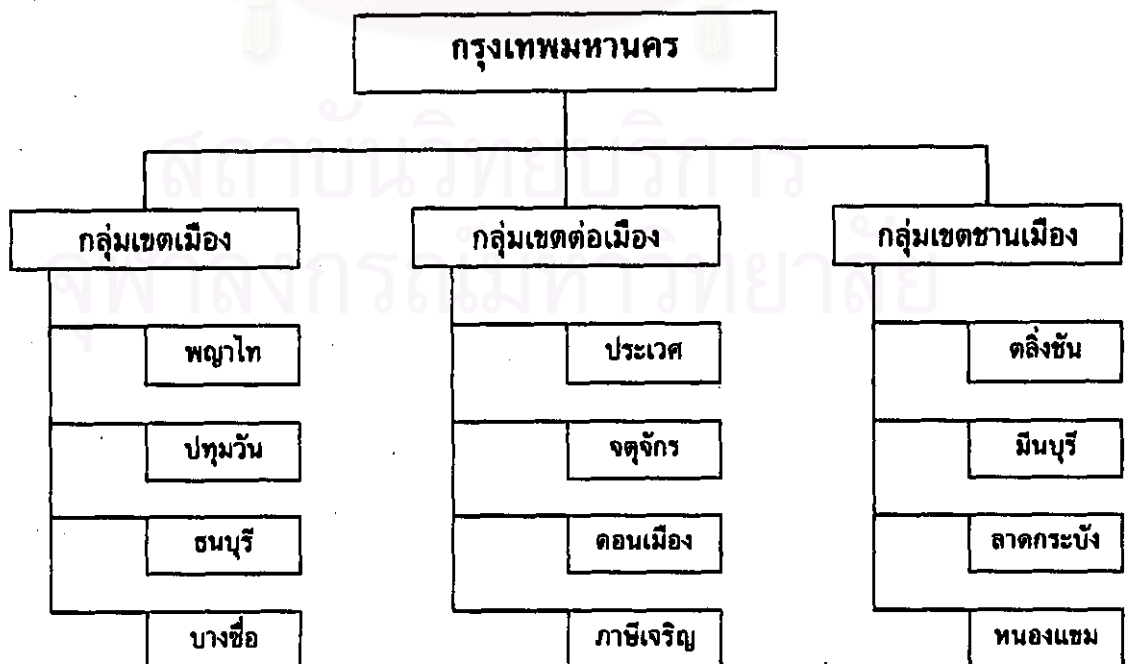
เพื่อแบ่งเขตตามเขตการปกครองของกรุงเทพมหานคร ออกเป็น 3 กลุ่มเขต ได้แก่ กลุ่มเขตเมือง กลุ่มเขตต่อเมือง และกลุ่มเขตชานเมือง เพื่อให้กลุ่มตัวอย่างกระจายครอบคลุมทั่วกรุงเทพมหานคร โดยแต่ละกลุ่มเขตได้ทำการสุ่มตัวอย่างอย่างง่ายโดยวิธีการจับฉลากเพื่อเลือกเขตที่จะทำการสุ่มตัวอย่างในแต่ละกลุ่ม กลุ่มละ 4 เขต ซึ่งผลการจับฉลากได้เขตที่จะทำการสุ่มตัวอย่าง ดังนี้

กลุ่มเขตเมือง	ได้แก่ เขต พญาไท	ปทุมวัน	ธนบุรี	บางซื่อ
กลุ่มเขตต่อเมือง	ได้แก่ เขต ประเวศ	จตุจักร	ดอนเมือง	ภาษีเจริญ
กลุ่มชานเมือง	ได้แก่ เขต ดลิ่งชัน	มีนบุรี	ลาดกระบัง	หนองแขม

2. ใช้วิธีการสุ่มตัวอย่างแบบบังเอิญ (Accidental Sampling)

เพื่อเลือกหน่วยตัวอย่าง โดยทำการสุ่มตัวอย่างจากสถานที่ต่าง ๆ อันเป็นแหล่งชุมนุมของกลุ่มตัวอย่างให้มีความหลากหลายมากที่สุด ซึ่งได้แก่ ศูนย์การค้า สถาบันการศึกษา สถาบันกวดวิชา หน้าโรงพยาบาลศูนย์ ซูเปอร์มาร์เก็ต จนครบจำนวนตามต้องการ ทั้งนี้เพื่อให้มีการกระจายของกลุ่มตัวอย่างให้มากที่สุด โดยกำหนดจำนวนตัวอย่างของเยาวชนหญิง และเยาวชนชายไว้ที่กลุ่มเขตละ 100 คน ซึ่งเป็นจำนวนอย่างละเท่า ๆ กัน โดยแยกเป็นจำนวนตัวอย่างของเยาวชนชาย 50 คน และเยาวชนหญิง 50 คน รวมทั้งสิ้น 1,200 คน โดยมีวิธีการเลือกสุ่มตัวอย่างซึ่งสามารถนำมาสรุปเป็นแผนภาพ ได้ดังนี้

แผนภาพที่ 1Q แสดงวิธีการเลือกกลุ่มตัวอย่าง



ตัวแปรที่ใช้ในการวิจัย

ตัวแปรที่ใช้ในการวิจัย สามารถแจกแจงตามสมมติฐานได้ ดังนี้

- สมมติฐานข้อที่ 1.** เยาวชนในกรุงเทพมหานครที่มีลักษณะทางประชากรแตกต่างกัน มีรูปแบบการดำเนินชีวิต การเปิดรับเพลง และความพึงพอใจที่มีต่อเพลงไทยสากลต่างกัน
- | | |
|-------------|--|
| ตัวแปรอิสระ | ลักษณะทางประชากร |
| ตัวแปรตาม | รูปแบบการดำเนินชีวิต
การเปิดรับเพลง
ความพึงพอใจที่มีต่อเพลงไทยสากล |
- สมมติฐานข้อที่ 2.** รูปแบบการดำเนินชีวิตของเยาวชนในกรุงเทพมหานคร มีความสัมพันธ์กับการเปิดรับเพลงไทยสากล
- | | |
|-------------|----------------------|
| ตัวแปรอิสระ | รูปแบบการดำเนินชีวิต |
| ตัวแปรตาม | การเปิดรับเพลง |
- สมมติฐานข้อที่ 3.** รูปแบบการดำเนินชีวิตของเยาวชนในกรุงเทพมหานคร มีความสัมพันธ์กับความพึงพอใจที่มีต่อเพลงไทยสากล
- | | |
|-------------|--------------------------------|
| ตัวแปรอิสระ | รูปแบบการดำเนินชีวิต |
| ตัวแปรตาม | ความพึงพอใจที่มีต่อเพลงไทยสากล |
- สมมติฐานข้อที่ 4.** การเปิดรับเพลงไทยสากลของเยาวชนในกรุงเทพมหานคร มีความสัมพันธ์กับความพึงพอใจที่มีต่อเพลงไทยสากล
- | | |
|-------------|--------------------------------|
| ตัวแปรอิสระ | การเปิดรับเพลง |
| ตัวแปรตาม | ความพึงพอใจที่มีต่อเพลงไทยสากล |

เครื่องมือที่ใช้ในการวิจัย

เครื่องมือที่ใช้ในการวิจัยนี้ ประกอบด้วย แบบสอบถาม(Questionnaire) จำนวน 5 ตอน ซึ่งแบบสอบถามนี้เป็นแบบสอบถามชนิดปลายปิด(Close-ended Questionnaire) โดยแบ่งโครงสร้างของแบบสอบถามออกเป็น 4 ตอน ดังนี้

- ตอนที่ 1. แบบสอบถามเกี่ยวกับลักษณะทางประชากรของกลุ่มตัวอย่าง จำนวน 10 ข้อ

- ตอนที่ 2. แบบสอบถามเกี่ยวกับรูปแบบการดำเนินชีวิตของกลุ่มตัวอย่าง จำนวน 42 ข้อ
- ตอนที่ 3. แบบสอบถามเกี่ยวกับการวัดการเปิดรับเพลงไทยสากล จำนวน 11 ข้อ
- ตอนที่ 4. แบบสอบถามเกี่ยวกับการวัดความพึงพอใจจากเพลงไทยสากล จำนวน 18 ข้อ
- รวมจำนวนหัวข้อในแบบสอบถามทั้งสิ้น 81 ข้อ

สำหรับแบบสอบถามนี้ ผู้วิจัยได้ประยุกต์จากงานวิจัยที่เกี่ยวข้องทั้งในและต่างประเทศ ซึ่งมีขั้นตอนในการสร้างแบบสอบถาม ดังนี้

1. ศึกษาค้นคว้าจากเอกสาร วารสาร งานวิจัย และสภาพความเป็นจริงในปัจจุบัน รวมทั้งสอบถามจากผู้ที่มีความรู้และความเชี่ยวชาญเกี่ยวกับงานวิจัย และคำแนะนำจากอาจารย์ที่ปรึกษา เพื่อหากรอบแนวคิดเนื้อหาในเรื่องต่าง ๆ ที่จะนำมาสร้างแบบวัดแต่ละชุด
2. นำแนวคิด เนื้อหา เรื่องต่าง ๆ เหล่านี้ มากำหนดเป็นแนวคิดเฉพาะในการวิจัยของตัวแปรแต่ละตัวที่จะศึกษาในครั้งนี้ มาสร้างแบบวัดที่มีลักษณะสอดคล้องกับเกณฑ์ของแนวคิดนั้น ๆ

รายละเอียดของแบบสอบถามทั้ง 5 ตอน มีดังนี้

- ตอนที่ 1 แบบสอบถามเกี่ยวกับลักษณะทางประชากรของกลุ่มตัวอย่าง เป็นข้อเท็จจริงเกี่ยวกับ เพศ อายุ สถานภาพทางการสมรส ศาสนา การศึกษา อาชีพ รายได้ส่วนตัวต่อเดือนโดยประมาณ รายได้รวมของครอบครัวต่อเดือนโดยประมาณ และสถานภาพทางครอบครัว
- ตอนที่ 2 แบบสอบถามเกี่ยวกับรูปแบบการดำเนินชีวิตของกลุ่มตัวอย่าง ผู้วิจัยสร้างขึ้นโดยใช้แนวคิดเกี่ยวกับลักษณะทางจิตวิทยา(Psychographics) โดยสร้างให้สอดคล้องกับการวิเคราะห์รูปแบบการดำเนินชีวิต(lifestyle analysis)ของเยาวชนในกรุงเทพมหานคร ซึ่งเป็นการวิเคราะห์ถึง
- กิจกรรม (Activities)
 - ความสนใจ (Interests)
 - ความคิดเห็น (Opinions)
- ซึ่งสามารถเรียกโดยย่อว่า "AIOs"
- ตอนที่ 3 แบบสอบถามเกี่ยวกับการวัดการเปิดรับเพลงไทยสากล ผู้วิจัยได้ประยุกต์มาจากงานวิจัยและแนวคิดที่เกี่ยวข้องกับการเปิดรับสาร อันได้แก่ เพลงไทยสากล คือ แนวคิดเกี่ยวกับ

การเลือกเปิดรับและแสวงหาข่าวสาร(The selective exposure) กับ แนวคิดเรื่องเพลงและการสื่อสาร โดยแบบสอบถามที่สร้างขึ้นครอบคลุมตามแนวคิดดังกล่าวเบื้องต้น คือ การวัดความบ่อยครั้งต่อวันหรือสัปดาห์ (จำนวนชั่วโมงเฉลี่ย)ในการฟังวิทยุ ดูโทรทัศน์ ฟังเทปคาสเซ็ทและคอมแพคดิสก์(CD) ฟัง/ชมวิดีโอ(VDO) และฟัง/ชมการแสดงสด (คอนเสิร์ต)

ตอนที่ 4 แบบสอบถามเกี่ยวกับการวัดความพึงพอใจจากเพลงไทยสากล ผู้วิจัยได้ประยุกต์มาจากแนวคิดของ *แคทซ์และคณะ(Katz and Others, 1974)*² เนื่องจากเป็นงานวิจัยชิ้นแรกที่มีการวิจัยเรื่องการใช้สื่อและความพึงพอใจ ซึ่งเป็นมาตรวัดความต้องการทางจิตใจและสังคมมนุษย์ขึ้น โดยนำองค์ประกอบรวมเข้าเป็น ความต้องการในแง่ต่าง ๆ เรียกว่า "Classification of Media-Related Needs" กับ แนวคิดเรื่องเพลงและการสื่อสาร โดยสร้างให้สอดคล้องกับสภาพการณ์ พร้อมทั้งครอบคลุมแนวคิดที่กล่าวถึงในเบื้องต้น โดยจำแนกตาม

- ข่าวสารความรู้
- ประสบการณ์ทางอารมณ์เกี่ยวกับความสวยงามหรือศิลปะต่าง ๆ
- ความน่าเชื่อถือ ความมั่นใจ ความมั่นคง และสถานภาพอันเป็นที่ยอมรับ
- การหลีกเลี่ยงจากสภาพความเป็นจริงชั่วขณะ

ขั้นตอนต่อมา ได้นำเครื่องมือที่ใช้ในการวิจัยไปทำการทดสอบความเที่ยงตรง (Validity) โดยผู้เชี่ยวชาญ แล้วนำไปทดสอบก่อน(Pre-test) กับกลุ่มผู้ตอบที่มีลักษณะคล้ายคลึงกับกลุ่มตัวอย่าง แล้วหาความน่าเชื่อถือ(Reliability) ซึ่งจะกล่าวรายละเอียดในหัวข้อการทดสอบความน่าเชื่อถือของเครื่องมือในการวิจัยในลำดับถัดไป ทั้งนี้ ขั้นตอนในการสร้างเครื่องมือประเมินผลแบบสอบถามและการนำไปใช้สามารถเขียนสรุปเป็นแผนภาพได้ ดังนี้

² Blumber, Katz, Ellhu, Jay G. Ibid. 1974.

แผนภาพที่ 11 แสดงการสร้างเครื่องมือประเมินผลแบบสอบถามและการนำไปใช้



การทดสอบเครื่องมือในการวิจัย

ในการดำเนินการเกี่ยวกับแบบสอบถามที่ใช้เป็นเครื่องมือในการศึกษาวิจัยครั้งนี้ ผู้วิจัยได้ทำการทดสอบแบบสอบถามก่อนการนำไปใช้ในสนามจริง (Pre-test) เพื่อความถูกต้องเหมาะสม และความชัดเจนของคำถาม โดยทำการทดสอบกับผู้ที่มีคุณสมบัติตรงตามหน่วยวิเคราะห์ (Unit of Analysis) กล่าวคือ เป็นกลุ่มเยาวชนชายหญิงที่พำนักอยู่ในเขตพื้นที่การปกครองในกรุงเทพมหานครจำนวน 30

คน (ซึ่งไม่ใช่กลุ่มตัวอย่าง) โดยใช้แบบสอบถาม 30 ชุด เมื่อได้ผลมาแล้ว จึงนำมาตรวจสอบและปรึกษากับผู้เชี่ยวชาญ พบว่ามีข้อบกพร่องที่ต้องทำการแก้ไข จึงนำมาปรับปรุง แล้วนำไปใช้งานในสนามจริง

การทดสอบเครื่องมือ จะกระทำใน 2 ลักษณะ คือ

1. การทดสอบความเที่ยงตรง(Validity)

ผู้วิจัยได้นำแบบสอบถามให้อาจารย์ที่ปรึกษาพิจารณาตรวจสอบความเที่ยงตรงทางด้านเนื้อหา (Content Validity) และโครงสร้างของแบบสอบถาม (Construct Validity) เพื่อให้ได้คำถามที่ตรงประเด็นกับวัตถุประสงค์และสมมติฐานการศึกษา และสัมพันธ์สอดคล้องกับทฤษฎีที่ใช้เป็นกรอบของการวิจัย ปรากฏว่าได้รับคำแนะนำให้แก้ไขคำถามบางข้อ และปรับปรุงภาษาที่ใช้บางคำถามให้มีความเหมาะสมยิ่งขึ้น ซึ่งผู้วิจัยได้นำแบบสอบถามที่แก้ไขปรับปรุงแล้วให้อาจารย์ที่ปรึกษาพิจารณาตรวจสอบอีกครั้งหนึ่ง ก่อนที่จะนำไปทดสอบ ก่อนการเก็บข้อมูลจริง

2. การทดสอบความน่าเชื่อถือ(Reliability)

ผู้วิจัยได้นำแบบสอบถามที่ได้รับการทดสอบความเที่ยงตรงแล้ว จำนวน 30 ชุด ไปทำการทดสอบความน่าเชื่อถือของแบบสอบถาม โดยนำส่วนของคำถามซึ่งเป็นชนิดมาตราส่วนประเมินค่า (Rating Scale) รูปแบบการดำเนินชีวิต การเปิดรับเพลงไทยสากล ความพึงพอใจจากเพลงไทยสากล มาหาความน่าเชื่อถือ โดยใช้สูตรสัมประสิทธิ์แอลฟาของ ครอนบาค (Alpha Cronbach Coefficient) (วิเชียร เกตุสิงห์, 2537)³ มีสูตรในการคำนวณ ดังนี้

$$\alpha = \frac{k}{(k-1)} \left\{ \frac{1 - \sum V_i}{V_t} \right\}$$

เมื่อ	α	คือ ความน่าเชื่อถือ
	k	คือ จำนวนข้อ
	V_i	คือ ความแปรปรวนของคะแนนแต่ละข้อ
	V_t	คือ ความแปรปรวนของคะแนนรวมทุกข้อ

³ วิเชียร เกตุสิงห์. เรื่องเดียวกัน. 2537.

จากการทดลองใช้ (try out) แบบสอบถาม เพื่อหาค่าความน่าเชื่อถือของแบบสอบถาม ด้วยการคำนวณ Alpha Cronbach Coefficient โดยใช้โปรแกรม SPSS/PC⁺ ได้ค่าความน่าเชื่อถือของ เครื่องมือ จำแนกตามคำถามแต่ละส่วน ดังนี้

แบบสอบถามเกี่ยวกับรูปแบบการดำเนินชีวิต	=	0.87
แบบสอบถามเกี่ยวกับการเปิดรับเพลงไทยสากล	=	0.91
แบบสอบถามเกี่ยวกับความพึงพอใจจากเพลงไทยสากล	=	0.89

ดังนั้น เครื่องมือที่ใช้ในการศึกษาวิจัยครั้งนี้ มีค่าความน่าเชื่อถือ(Reliability) อยู่ในเกณฑ์สูงถึงสูงมาก (ค่า α ที่คำนวณได้ มีค่ามากกว่า 0.80 ถือว่า แบบทดสอบมีความน่าเชื่อถือในระดับสูง) จึงถือว่ามีความน่าเชื่อถือในการนำไปใช้สำหรับกรวิจัยต่อไป

เกณฑ์การให้คะแนนในการวิเคราะห์

ข้อมูลจากการวัดตัวแปรต่าง ๆ ได้กำหนดเกณฑ์การวัดได้ ดังนี้

1. รูปแบบการดำเนินชีวิต

การวัดตัวแปรเกี่ยวกับรูปแบบการดำเนินชีวิต ซึ่งประกอบด้วย กิจกรรม ความสนใจ ความคิดเห็นโดยมีเกณฑ์ในการให้คะแนนดังที่กำหนดไว้ ดังนี้

กิจกรรม	ประจำ	5	คะแนน
	บ่อย ๆ	4	คะแนน
	เป็นครั้งคราว	3	คะแนน
	นาน ๆ ครั้ง	2	คะแนน
	ไม่เคยทำ	1	คะแนน
ความสนใจ	มากที่สุด	5	คะแนน
	มาก	4	คะแนน
	ปานกลาง	3	คะแนน
	น้อย	2	คะแนน
	น้อยที่สุด	1	คะแนน
ความคิดเห็น	เห็นด้วยอย่างยิ่ง	5	คะแนน
	เห็นด้วย	4	คะแนน
	เฉย ๆ	3	คะแนน
	ไม่เห็นด้วย	2	คะแนน
	ไม่เห็นด้วยอย่างยิ่ง	1	คะแนน

นำคะแนนที่ได้มาหาค่าเฉลี่ยแล้วแปลความหมายของค่าเฉลี่ย ดังนี้

คะแนนในระดับ	1.00-1.50	หมายถึง มีค่าเฉลี่ยอยู่ในระดับต่ำมาก
คะแนนในระดับ	1.51-2.50	หมายถึง มีค่าเฉลี่ยอยู่ในระดับต่ำ
คะแนนในระดับ	2.51-3.50	หมายถึง มีค่าเฉลี่ยอยู่ในระดับปานกลาง
คะแนนในระดับ	3.51-4.50	หมายถึง มีค่าเฉลี่ยอยู่ในระดับสูง
คะแนนในระดับ	4.51-5.00	หมายถึง มีค่าเฉลี่ยอยู่ในระดับสูงมาก

2. การเปิดรับเพลงไทยสากล

การวัดตัวแปรเกี่ยวกับการเปิดรับเพลงไทยสากล จากความบ่อยครั้งต่อวันหรือสัปดาห์(จำนวนชั่วโมงเฉลี่ย)ในการฟังวิทยุ, ดูโทรทัศน์, ฟังเทปคาสเซ็ทและคอมแพคดิสก์(CD), ฟัง/ชมวีดิทัศน์ (VDO), ฟัง/ชมการแสดงสด(คอนเสิร์ต) โดยมีเกณฑ์ในการให้คะแนน ดังที่กำหนดไว้ ดังนี้

การใช้เวลาในการเปิดรับสื่อ

กำหนดค่าคะแนนจากความบ่อยครั้งในการฟัง/ชมเพลงไทยสากลจากสื่อแต่ละชนิด (จำนวนชั่วโมงเฉลี่ยต่อสัปดาห์) ดังนี้

5 ชั่วโมงขึ้นไป	4	คะแนน
3-5 ชั่วโมง	3	คะแนน
1-2 ชั่วโมง 59 นาที	2	คะแนน
น้อยกว่า 1 ชั่วโมง	1	คะแนน

นำคะแนนที่ได้มาหาค่าเฉลี่ยแล้วแปลความหมายของค่าเฉลี่ย ดังนี้

คะแนนในระดับ	1.00-2.00	หมายถึง มีปริมาณการเปิดรับเพลงในระดับต่ำ
คะแนนในระดับ	2.01-3.00	หมายถึง มีปริมาณการเปิดรับเพลงในระดับปานกลาง
คะแนนในระดับ	3.01-4.00	หมายถึง มีปริมาณการเปิดรับเพลงในระดับสูง

3. ความพึงพอใจ

การวัดตัวแปรเกี่ยวกับความพึงพอใจ ซึ่งประกอบด้วย ระดับความพึงพอใจที่ได้รับฟัง/ชมเพลงไทยสากลในด้านข่าวสารความรู้, ประสบการณ์ทางอารมณ์เกี่ยวกับความสวยงามหรือศิลปะต่าง ๆ, ความน่าเชื่อถือ ความมั่นใจ ความมั่นคง และสถานภาพอันเป็นที่ยอมรับ, หลีกหนีจากสภาพความเป็นจริงชั่วขณะ โดยมีเกณฑ์ในการให้คะแนน ดังที่กำหนดไว้ ดังนี้

ความพึงพอใจ

กำหนดค่าคะแนนจากระดับความพึงพอใจที่ได้รับฟัง/ชมเพลงไทยสากลในด้านต่าง ๆ ดังนี้

มากที่สุด	5	คะแนน
มาก	4	คะแนน
ปานกลาง	3	คะแนน
น้อย	2	คะแนน
น้อยที่สุด	1	คะแนน

นาคะแนนที่ได้มาหาค่าเฉลี่ยแล้วแปลความหมายของค่าเฉลี่ย ดังนี้

คะแนนในระดับ	1.00-1.50	หมายถึง มีความพึงพอใจในระดับต่ำมาก
คะแนนในระดับ	1.51-2.50	หมายถึง มีความพึงพอใจในระดับต่ำ
คะแนนในระดับ	2.51-3.50	หมายถึง มีความพึงพอใจในระดับปานกลาง
คะแนนในระดับ	3.51-4.50	หมายถึง มีความพึงพอใจในระดับสูง
คะแนนในระดับ	4.51-5.00	หมายถึง มีความพึงพอใจในระดับสูงมาก

การเก็บรวบรวมข้อมูล

การเก็บรวบรวมข้อมูลจากแบบสอบถามทั้งหมด 1,200 ชุดนี้ ผู้วิจัยและผู้ช่วยวิจัยซึ่งสำเร็จการศึกษาระดับปริญญาตรี จำนวนอีก 11 คน รวมทั้งสิ้น 12 คนได้แยกกันไปเก็บข้อมูลกับกลุ่มเยาวชนชายหญิงในเขตกรุงเทพมหานครที่มีอายุระหว่าง 15-24 ปี ใน 12 เขต ซึ่งเป็นกลุ่มตัวอย่างตามจำนวนที่กำหนดไว้ โดยผู้วิจัยได้อบรมผู้ช่วยวิจัยทุกคนให้ทราบถึงวัตถุประสงค์ในการเก็บข้อมูล และชี้แจงประเด็นที่อาจจะเกิดขึ้นในระหว่างการเก็บข้อมูล เพื่อให้ได้ข้อมูลที่สมบูรณ์มากที่สุด โดยให้กลุ่มตัวอย่างเป็นผู้กรอกแบบสอบถามด้วยตนเอง โดยกำหนดให้ใช้เวลาในการเก็บข้อมูลดังกล่าวจนแล้วเสร็จเป็นเวลา 2 สัปดาห์ ในสัปดาห์ที่ 3-4 ของเดือนมกราคม 2542 และมีแบบสอบถามบางชุดที่ตอบคำถามไม่สมบูรณ์ กล่าวคือ มีข้อกำหนดที่ไม่ได้รับการตอบเพียงไม่กี่ข้อ ซึ่งจะบันทึกเป็นค่า Missing Value แต่โดยรวมแล้ว แบบสอบถามส่วนใหญ่ได้รับการกรอกข้อมูลที่สมบูรณ์

การประมวลผลข้อมูล

เมื่อทำการเก็บรวบรวมข้อมูล และตรวจสอบความถูกต้องเรียบร้อยแล้ว จึงส่งไปลงรหัส(Coding) และประมวลผล เพื่อคำนวณค่าทางสถิติต่าง ๆ ที่ต้องใช้ในการวิจัยโดยการใช้คอมพิวเตอร์ด้วยโปรแกรมสำเร็จรูป SPSS/PC* (Statistical Package for Social Science version Personal Computer Plus)

การวิเคราะห์และการนำเสนอข้อมูล

1. การวิเคราะห์ข้อมูลด้วยสถิติเชิงพรรณนา (Descriptive Statistic)

ใช้สถิติเชิงพรรณนา ได้แก่ ค่าร้อยละ (Percentage), ค่าเฉลี่ยเลขคณิต(Mean) และส่วนเบี่ยงเบนมาตรฐาน(Standard Deviation) เพื่ออธิบายข้อมูลในด้าน

- ลักษณะทางประชากร
- รูปแบบการดำเนินชีวิต
- การเปิดรับเพลง
- ความพึงพอใจที่มีต่อเพลงไทยสากล

ทั้งนี้ การนำเสนอข้อมูลจะใช้ตารางแจกแจงความถี่ประกอบความเรียง

2. การวิเคราะห์ข้อมูลเพื่อทดสอบสมมติฐาน (Hypothesis Testing) โดยใช้สถิติเชิงอนุมาน (Inferential Statistic)

ซึ่งได้แก่ การทดสอบค่า T (T-Test) การวิเคราะห์ความแปรปรวนแบบทางเดียว(One-way Analysis of Variance : ANOVA) เพื่อทดสอบความแตกต่างระหว่างค่าเฉลี่ยของกลุ่มตัวแปรอิสระตามสมมติฐานแต่ละข้อ และเมื่อพบความแตกต่างแล้ว จะใช้ค่าสถิติของเชฟเฟ้(SCHEFFE) ทดสอบหาความแตกต่างระหว่างค่าเฉลี่ยรายคู่ ส่วนการหาความสัมพันธ์ระหว่างตัวแปรอิสระกับตัวแปรตาม จะใช้การหาค่าสัมประสิทธิ์สหสัมพันธ์แบบเพียร์สัน(Pearson's Product Movement Correlation Coefficient) ซึ่งมีรายละเอียดในการวิเคราะห์เพื่อทดสอบสมมติฐาน ดังนี้

สมมติฐานข้อที่ 1. ใช้การทดสอบความแตกต่างระหว่างกลุ่มโดยทดสอบความแตกต่างระหว่างค่าเฉลี่ย โดยใช้ T-Test(2 กลุ่ม) และการวิเคราะห์ความแปรปรวนทางเดียว(มากกว่า 2 กลุ่ม) ในการทดสอบสมมติฐาน (ยกเว้นตัวแปรสถานภาพทางการสมรส การนับถือศาสนา อาชีพ สถานภาพทางครอบครัว)

สมมติฐานข้อที่ 2, 3, 4 ใช้การหาค่าสัมประสิทธิ์สหสัมพันธ์แบบเพียร์สันในการหาความสัมพันธ์ระหว่างตัวแปรอิสระกับตัวแปรตาม นอกจากจะดูว่า ตัวแปร 2 ตัวนั้นมีความสัมพันธ์กันหรือไม่แล้ว ยังเป็นการดูว่าตัวแปร 2 ตัวนั้น มีความสัมพันธ์กันในระดับใด และในทิศทางใดด้วย

การวิเคราะห์ความสัมพันธ์ ใช้เกณฑ์เทียบระดับความหมายค่าสัมประสิทธิ์สหสัมพันธ์ ดังนี้

ค่าระหว่าง 0.70 – 0.99	มีความสัมพันธ์ระดับสูง
ค่าระหว่าง 0.30 – 0.69	มีความสัมพันธ์ระดับปานกลาง
ค่าระหว่าง 0.00 – 0.29	มีความสัมพันธ์ระดับต่ำ

ส่วนเครื่องหมาย + หรือ - แสดงถึง ลักษณะหรือทิศทางของความสัมพันธ์ คือ สัมประสิทธิ์สหสัมพันธ์เป็นบวก หมายความว่า ข้อมูลมีลักษณะตามกัน ถ้าค่าสัมประสิทธิ์สหสัมพันธ์เป็นลบ หมายความว่า ข้อมูลมีลักษณะตรงข้ามกัน (ประคอง กวรรณสูตร, 2534)⁴

⁴ ประคอง กวรรณสูตร. สถิติเพื่อการบริหารทางพฤติกรรมศาสตร์. ฉบับปรับปรุงแก้ไข. ปทุมธานี : บริษัทศูนย์หนังสือ ดร. ศรีสง่า จำกัด, 2534.