

ผลของการวิจัย

ผลของการวิเคราะห์ข้อมูล

1. การหาค่าเฉลี่ย

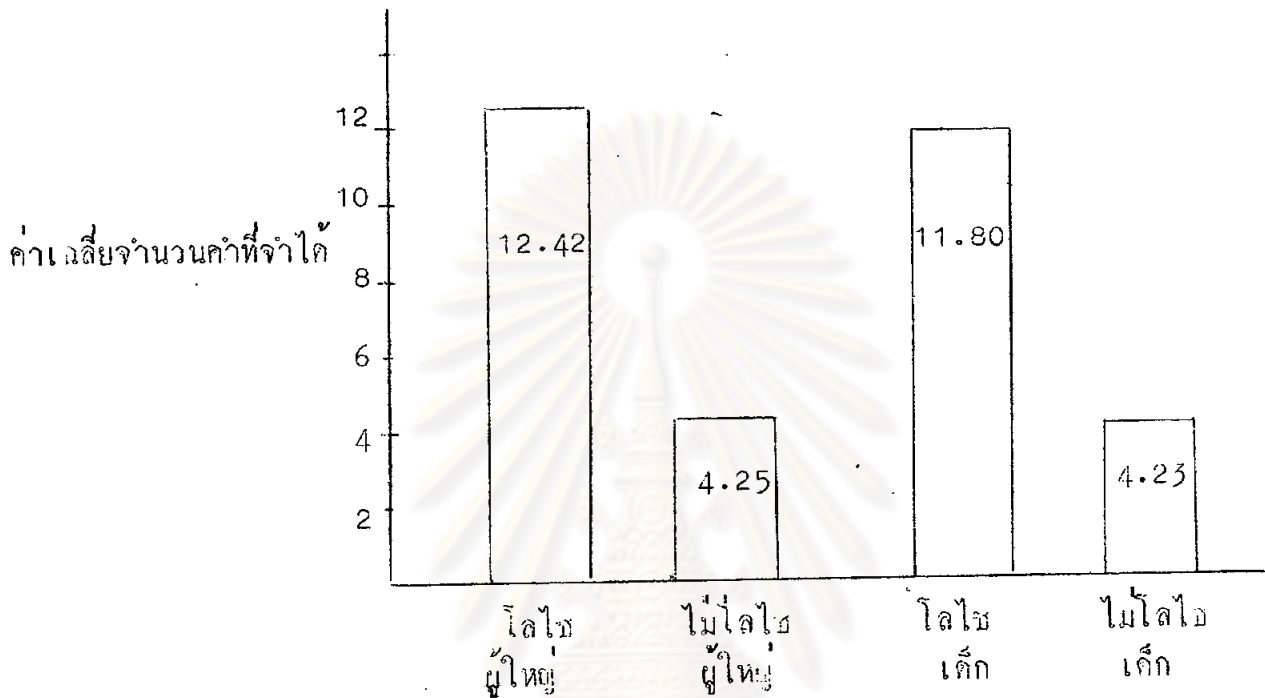
1.1 ใ้ค่าเฉลี่ยจำนวนคำ ความสามารถในการจำแบบระลึกลำดับและระลึก
 เสรีของผู้ใหญ่และเด็กที่ใช้และไม่ใช้เทคนิคการจำแบบโลโซ แสดงในตารางที่ 1 และรูป
 ที่ 1, 2 ดังนี้

ตารางที่ 1 ค่าเฉลี่ยความจำของผู้ใหญ่และเด็กที่ใช้และไม่ใช้เทคนิคการจำแบบโลโซ
 จากคะแนนการทดสอบทั้ง 5 วัน

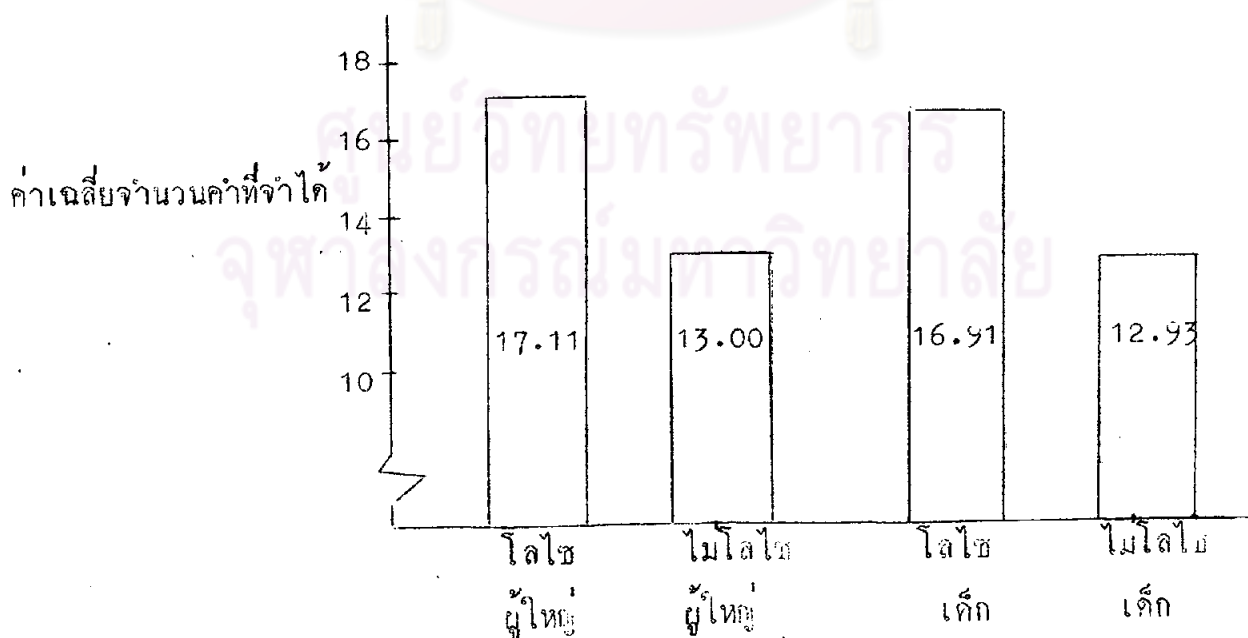
วัย	ระลึกลำดับ				ระลึกเสรี			
	โลโซ		ไม่โลโซ		โลโซ		ไม่โลโซ	
	\bar{X}	S.D.	\bar{X}	S.D.	\bar{X}	S.D.	\bar{X}	S.D.
ผู้ใหญ่	12.42	4.49	4.25	1.47	17.11	3.82	13.00	1.88
เด็ก	11.80	5.59	4.23	1.06	16.91	2.42	12.93	2.26

จากตารางที่ 1 จะเห็นว่า ค่าเฉลี่ยความจำแบบระลึกลำดับและระลึกเสรีของ
 ผู้ใหญ่และเด็กที่ใช้โลโซดีกว่าไม่ใช้โลโซ โดยค่าเฉลี่ยความจำแบบระลึกลำดับและระลึก
 เสรีของผู้ใหญ่ทั้งใช้และไม่ใช้โลโซดีกว่าค่าเฉลี่ยความจำของ เด็กเล็กน้อย ส่วนค่าความ
 เบี่ยงเบนมาตรฐานพบว่า กลุ่มผู้ใหญ่และเด็กที่ใช้โลโซมีค่ามากกว่ากลุ่มไม่ใช้โลโซ แสดง
 ให้เห็นว่า กลุ่มที่ไม่ใช้โลโซมีความสามารถในการจำภายในกลุ่มแตกต่างกันมากกว่า กลุ่มที่
 ไม่ใช้โลโซ

รูปที่ 1 กราฟแท่งแสดงค่าเฉลี่ยความจำแบบระยะสั้นลำดับของผู้ใหญ่และเด็กที่ไว้และไม่ไว้เทคนิคการจำแบบโลโซ



รูปที่ 2 กราฟแท่งแสดงค่าเฉลี่ยความจำแบบระยะสั้นเสรีของผู้ใหญ่และเด็กที่ไว้และไม่ไว้เทคนิคการจำแบบโลโซ



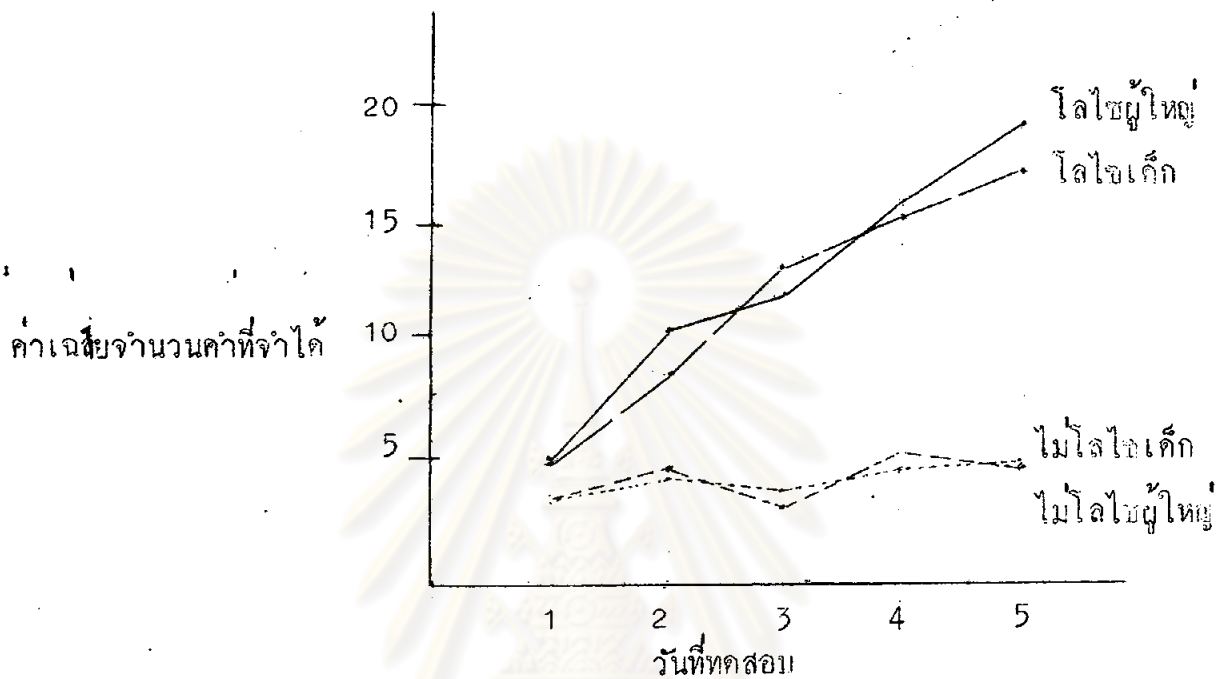
1.2 ค่าเฉลี่ยความก้าวหน้าในการฝึกและทดสอบความจำ ของผู้ใหญ่และเด็ก ที่ใช้และไม่ใช้เทคนิคการจำแบบโลโซ ในแต่ละวัน แสดงในการางที่ 2 และรูปที่ 3, 4 ดังนี้

ตารางที่ 2 ค่าเฉลี่ยความจำของผู้ใหญ่และเด็กที่ใช้และไม่ใช้เทคนิคการจำแบบโลโซ จากการฝึกและทดสอบความจำ 5 วัน

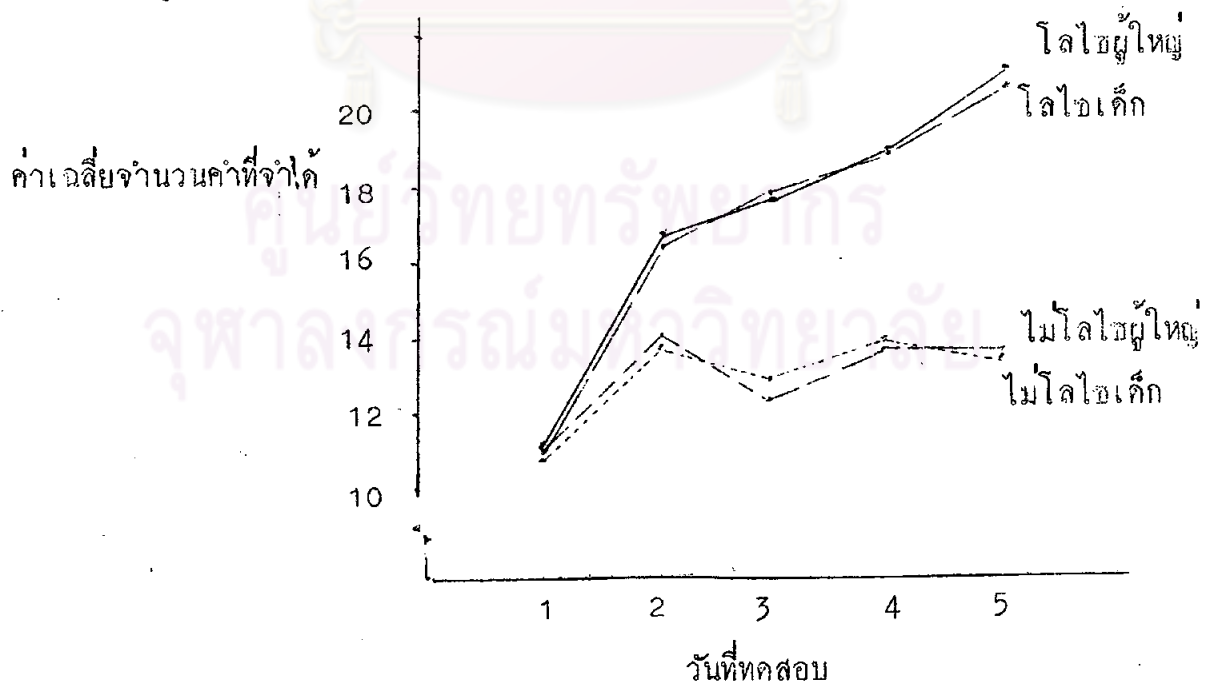
วัย	วิธีทดสอบ ความจำ	โลโซ					ไม่โลโซ				
		1	2	3	4	5	1	2	3	4	5
ผู้ใหญ่	ลำดับ	4.95	10.90	11.85	15.65	18.75	3.45	4.50	3.10	5.35	4.75
	เสรี	11.40	16.85	17.45	18.85	21.00	11.30	14.10	12.35	13.65	13.60
เด็ก	ลำดับ	4.60	8.60	13.50	15.35	16.95	3.40	4.30	3.70	4.60	5.15
	เสรี	11.10	16.60	17.70	18.75	20.40	10.85	13.90	12.65	13.95	13.30

ศูนย์วิทยทรัพยากร
จุฬาลงกรณ์มหาวิทยาลัย

รูปที่ 3 กราฟเส้นแสดงความก้าวหน้าของการฝึกและทดสอบความจำแบบระยะสั้นลำดับของผู้ใหญ่และเด็กที่ใช้และไม่ใช้เทคนิคการจำแบบโลโซ



รูปที่ 4 กราฟเส้นแสดงความก้าวหน้าของการฝึกและทดสอบความจำแบบระยะสั้นเสรีของผู้ใหญ่และเด็กที่ใช้และไม่ใช้เทคนิคการจำแบบโลโซ



2. การวิเคราะห์ความแปรปรวน (Analysis of Variance)

ได้วิเคราะห์ความแปรปรวนแบบ 3 ตัวแปร (Three - Way Analysis of Variance - $p \times q \times r$ Factorial Experiment Having n Observations per Cell) ของไวเนอร์ (B.J. Winer, 1971)¹ เพื่อเปรียบเทียบความจำของผู้ใหญ่กับเด็ก เปรียบเทียบความจำแบบโลโซกับไมโลโซ เปรียบเทียบความจำแบบระลึกลำดับกับระลึกเสรี ผลการวิเคราะห์ความแปรปรวนได้แสดงไว้ในตารางที่ 3 ดังนี้

ตารางที่ 3 ผลการวิเคราะห์ความแปรปรวนเปรียบเทียบความจำของผู้ใหญ่กับเด็ก ความจำแบบระลึกลำดับกับระลึกเสรี และความจำแบบโลโซกับไมโลโซ จากคะแนนเฉลี่ยความจำ 5 วัน

แหล่งความแปรปรวน	SS	df	MS	F
A (ผู้ใหญ่-เด็ก)	2.07	1	2.07	0.20
B (ลำดับ-เสรี)	1856.41	1	1856.41	176.86 **
C (โลโซ-ไมโลโซ)	1419.67	1	1419.67	135.25 **
AB	.34	1	.34	.03
AC	1.33	1	1.33	0.13
BC	146.31	1	146.31	13.94 **
ABC	0.55	1	0.55	0.05
ภายในกลุ่ม	1595.46	152	10.49	
รวม	5022.14	159		

** $p < .01$

¹ B.J. Winer, Statistical Principles in Experimental Design (New York: McGraw-Hill Book Company, Inc., 1971), pp. 452-460.

จากตารางที่ 3 แหล่งความแปรปรวนค่านวัย (A) หมายถึงความแตกต่างของความจำระหว่างผู้ใหญ่กับเด็ก พบว่า ความจำของผู้ใหญ่และเด็กไม่มีความแตกต่างกันอย่างมีนัยสำคัญที่ระดับ .05 ($F_{1,152} = 0.20, p > .05$)

แหล่งความแปรปรวนค่านวิธีการทดสอบความจำ (B) หมายถึงความแตกต่างของความจำแบบระลึกลำดับกับแบบระลึกเสรี พบว่า มีความแตกต่างกันอย่างมีนัยสำคัญที่ระดับ .01 ($F_{1,152} = 176.86, p < .01$)

แหล่งความแปรปรวนค่านการใช้เทคนิคการจำ (C) หมายถึงความแตกต่างของความจำแบบโลโซกับไม่โลโซ พบว่า มีความแตกต่างกันอย่างมีนัยสำคัญที่ระดับ .01 ($F_{1,152} = 135.25, p < .01$)

แหล่งความแปรปรวนค่าน AB หมายถึงความมีผลรวม (interaction) ของวัยผู้ใหญ่และวัยเด็ก กับวิธีทดสอบความจำแบบระลึกลำดับและระลึกเสรี พบว่า ไม่แตกต่างกันอย่างมีนัยสำคัญที่ระดับ .05 ($F_{1,152} = 0.03, p > .05$) แสดงว่าความจำแบบระลึกลำดับและแบบระลึกเสรีไม่ขึ้นอยู่กับวัย

แหล่งความแปรปรวนค่าน AC หมายถึงความมีผลรวม (interaction) ของวัยผู้ใหญ่และวัยเด็กกับการใช้เทคนิคการจำแบบโลโซและไม่โลโซ พบว่า ไม่แตกต่างกันอย่างมีนัยสำคัญที่ระดับ .05 ($F_{1,152} = 0.13, p > .05$) แสดงว่าการใช้และไม่ใช้เทคนิคการจำแบบโลโซไม่ขึ้นอยู่กับวัย

แหล่งความแปรปรวนค่าน BC หมายถึงความมีผลรวม (interaction) ของวิธีทดสอบความจำแบบระลึกลำดับและระลึกเสรี กับการใช้และไม่ใช้เทคนิคการจำแบบโลโซ พบว่า มีผลรวมอย่างมีนัยสำคัญที่ระดับ .01 ($F_{1,152} = 13.94, p < .01$) แสดงว่า วิธีทดสอบความจำแบบระลึกลำดับและระลึกเสรี เกี่ยวข้องกับการใช้และไม่ใช้เทคนิคการจำแบบโลโซ

แหล่งความแปรปรวนค่าน ABC หมายถึงความมีผลรวม (interaction)

ของวัยผู้ใหญ่และวัยเด็ก กับวิธีการทดสอบความจำแบบระยะลึกลับและระยะเสรี และกับการใช้และไม่ใช้เทคนิคการจำแบบโลโซ พบว่า ไม่แตกต่างกันอย่างมีนัยสำคัญที่ระดับ 05 ($F_{1,152} = 0.05, p > .05$) แสดงว่า วัย กับวิธีการทดสอบความจำ และกับการใช้และไม่ใช้เทคนิคการจำแบบโลโซไม่เกี่ยวข้องกัน

3. ผลรวม (Interaction)

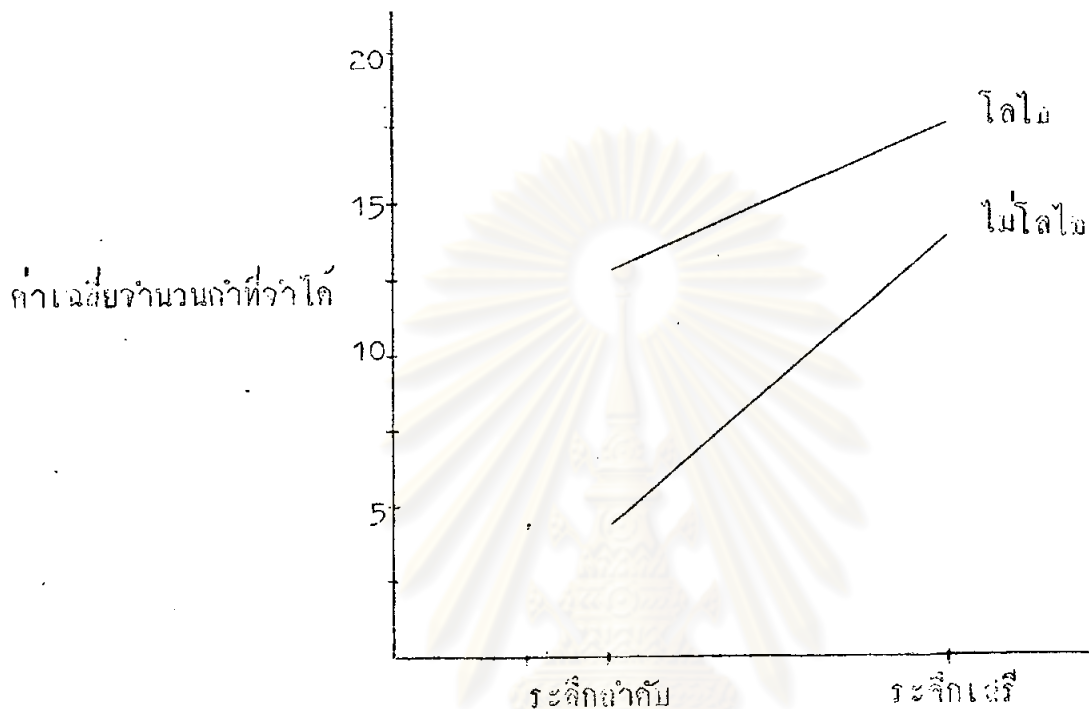
จากแหล่งความแปรปรวนด้าน BC ในตารางที่ 3 ที่พบว่า วิธีการทดสอบความจำแบบระยะลึกลับและแบบระยะเสรี กับการใช้และไม่ใช้เทคนิคการจำแบบโลโซ มีผลรวมอย่างมีนัยสำคัญที่ระดับ .01 ($F_{1,152} = 13.94, p < .01$) ได้แสดงค่าเฉลี่ยความจำ และกราฟของความมีผลรวม และทำการวิเคราะห์ Simple Effect ตามแบบ Equal Cell Frequencies ในไวเนอร์ (B.J. Winer 1971)² ผลการวิเคราะห์ได้แสดงไว้ในตารางที่ 5 และ 6

ตารางที่ 4 ค่าเฉลี่ยคะแนนความจำด้านวิธีการทดสอบความจำกับด้านการใช้และไม่ใช้เทคนิคการจำแบบโลโซ

	ระยะลึกลับ	ระยะเสรี	
โลโซ	484.40	680.40	1164.80
ไม่โลโซ	169.60	518.60	688.20
	654.00	1199.00	

²Ibid., pp. 433-441.

รูปที่ 5 กราฟแสดงผลรวมของค่าวิเคราะห์การทดสอบความจำ (ระลึกคำกับ - ระลึกเสรี)
กับจำนวนการโต้และไม่โต้เทคนิคการจำแบบโคลโซ



ตารางที่ 5 วิเคราะห์ความแปรปรวน Simple Effects

แหล่งความแปรปรวน	SS	df	MS	F
B (วิธีทดสอบความจำ) for c_1 (โคลโซ)	480.20	1	480.20	6.45*
B (วิธีทดสอบความจำ) for c_2 (ไม่โคลโซ)	1522.52	1	1522.52	20.48**
Within cell	11599.76	156	74.36	

** $p < .01$

* $p < .05$

จากตารางที่ 5 จะเห็นว่า วิธีทดสอบความจำ (B) มีอิทธิพลต่อความจำแบบโคลโซ (c_1) อย่างมีนัยสำคัญที่ระดับ .05 ($F_{1,156} = 6.45, p < .05$) และมีอิทธิพลต่อความจำที่ไม่โคลโซ (c_2) อย่างมีนัยสำคัญที่ระดับ .01 ($F_{1,156} = 20.48, p < .01$)

ตารางที่ 6 วิเคราะห์ความแปรปรวน Simple Effects

แหล่งความแปรปรวน	SS	df	MS	F
c (โลไล-ไม่โลไล) for b_1 (ระดึกสำคัญ)	1238.74	1	1238.74	16.66 **
c (โลไล-ไม่โลไล) for b_2 (ระดึกเสรี)	327.24	1	327.24	4.40 *
Within cell	11599.76	156	74.37	

* $p < .05$

** $p < .01$

จากตารางที่ 7 แหล่งความแปรปรวนด้านการใช้และไม่ใช้เทคนิคการจำแบบโลไล (c) สำหรับวิธีการทดสอบความจำ (B) พบว่า การใช้และไม่ใช้เทคนิคการจำแบบโลไลมีอิทธิพลต่อการทดสอบความจำแบบระดึกสำคัญ (b_1) อย่างมีนัยสำคัญที่ระดับ .01 ($F_{1,156} = 16.66$, $p < .01$) และมีอิทธิพลต่อวิธีการทดสอบความจำแบบระดึกเสรีอย่างมีนัยสำคัญที่ระดับ .05 ($F_{1,156} = 4.40$, $p < .05$)

4. การวิเคราะห์แนวโน้ม (Trend Analysis)

ได้วิเคราะห์แนวโน้มเพื่อดูความก้าวหน้าความสามารถในการจำ จากการฝึกและทดสอบความจำเป็นเวลา 5 วัน ตามแบบ Orthogonal Trend Components³ โดยแยกการวิเคราะห์เป็นรายกลุ่ม ดังนี้

³ Ibid., pp. 177- 182.

4.1 กลุ่มผู้ใหญ่วัยโลโซ ทดสอบความจำแบบระลึกลำดับ

ตารางที่ 7 วิเคราะห์ความก้าวหน้าของความจำแบบระลึกลำดับ ของกลุ่มผู้ใหญ่วัยโลโซ
เทคนิคการจำแบบโลโซ

แหล่งความแปรปรวน	SS	df	MS	F
ความก้าวหน้าของความจำ	2178.76	4	544.69	17.67**
Experimental Error	2927.60	95	30.82	
รวม	5106.36	99		

**p < .01

จากตารางที่ 7 แหล่งความแปรปรวนความจำจำนวนครั้งของการทดสอบ แสดงความก้าวหน้าของความจำของผู้ใหญ่วัยโลโซเทคนิคการจำแบบโลโซกลุ่มทดสอบความจำแบบระลึกลำดับ พบว่า ความสามารถในการจำโดยเฉลี่ยสูงขึ้นอย่างมีนัยสำคัญที่ระดับ .01 ($F_{4,95}=17.67$ $p < .01$)

ตารางที่ 8 ผลการวิเคราะห์แนวโน้มความจำของผู้ใหญ่วัยโลโซ กลุ่มทดสอบความจำแบบระลึกลำดับ

แนวโน้ม	1	2	3	4	5	$\sum c^2$	C	$D=n\sum c^2$	C^2/D	F
เส้นตรง	99	218	237	313	375	10	647	200	2093.05	67.91**
เส้นโค้งกำลังสอง	2	-1	-2	-1	2	14	57	280	11.60	0.38

**p < .01

จากตารางที่ 8 ได้วิเคราะห์แนวโน้มความจำแบบระลึกลำดับของผู้ใหญ่วัยโลโซเทคนิคการจำแบบโลโซจากการทดสอบ 5 วัน พบว่า มีแนวโน้มเป็นเส้นตรงอย่างมีนัยสำคัญที่ระดับ .01 ($F_{1,95} = 67.91$, $p < .01$)



4.2 กลุ่มผู้ใหญ่วัยโลโซ ทดสอบความจำแบบระยะสั้น

ตารางที่ 9 วิเคราะห์ความก้าวหน้าของความจำแบบระยะสั้นของกลุ่มผู้ใหญ่วัยโลโซที่ใช้เทคนิคการจำแบบโลโซ

แหล่งความแปรปรวน	SS	df	MS	F
ความก้าวหน้าของความจำ	1018.94	4	254.74	12.97**
Experimental Error	1865.85	95	19.64	
รวม	2884.79	99		

** $p < .01$

จากตารางที่ 9 แหล่งความแปรปรวนจำนวนครั้งของการทดสอบ แสดงความก้าวหน้าของความจำแบบระยะสั้นของกลุ่มผู้ใหญ่วัยโลโซที่ใช้เทคนิคการจำแบบโลโซ พบว่า ความสามารถในการจำโดยเฉลี่ยสูงขึ้นอย่างมีนัยสำคัญที่ระดับ .01 ($F_{4,95} = 12.97, p < .01$)

ตารางที่ 10 ผลการวิเคราะห์แนวโน้มความจำของผู้ใหญ่วัยโลโซ กลุ่มทดสอบความจำแบบระยะสั้น

แนวโน้ม	1	2	3	4	5	ξc^2	C	$D = n \xi c^2$	C^2/D	F
เส้นตรง	228	337	349	377	420	10	424	200	898.58	45.77**
เส้นโค้งกำลังสอง	2	-1	-2	-1	2	14	-76	280	20.63	1.05

** $p < .01$

จากตารางที่ 10 ได้วิเคราะห์แนวโน้มความจำแบบระยะสั้นของผู้ใหญ่วัยโลโซที่ใช้เทคนิคการจำแบบโลโซจากการฝึกและทดสอบความจำ 5 วัน พบว่า มีแนวโน้มเป็นเส้นตรงอย่างมีนัยสำคัญที่ระดับ .01 ($F_{1,95} = 45.77, p < .01$)

4.3 กลุ่มผู้ใหญ่ ไม่ใช่โลโซ ทดสอบความจำแบบระยะใกล้ลำดับ

ตารางที่ 11 วิเคราะห์ความก้าวหน้าของความจำแบบระยะใกล้ลำดับ ของกลุ่มผู้ใหญ่ที่ไม่ใช่เทคนิคการจำแบบโลโซ

แหล่งความแปรปรวน	SS	df	MS	F
ความก้าวหน้าของความจำ	70.90	4	17.73	4.19 **
Experimental Error	407.85	95	4.23	
รวม	478.75	99		

**p < .01

จากการตารางที่ 11 แหล่งความแปรปรวนด้านจำนวนครั้งของการทดสอบ แสดงความก้าวหน้าของความจำแบบระยะใกล้ลำดับของกับผู้ใหญ่ที่ไม่ใช่เทคนิคการจำแบบโลโซ พบว่าความสามารถในการจำโดยเฉลี่ยสูงขึ้นอย่างมีนัยสำคัญที่ระดับ .01 ($F_{4,95} = 4.19, p < .01$)

ตารางที่ 12 ผลการวิเคราะห์แนวโน้มความจำของผู้ใหญ่ที่ไม่ใช่โลโซ กลุ่มทดสอบความจำแบบระยะใกล้ลำดับ

แนวโน้ม	1	2	3	4	5	ξc^2	C	$D = n\xi c^2$	C^2/D	F
เส้นตรง	-2	-1	0	1	2	10	67	200	22.44	5.23 *
เส้นโค้งกำลังสอง	2	-1	-2	-1	2	14	5	280	0.09	0.02

*p < .05

จากการตารางที่ 12 ได้วิเคราะห์แนวโน้มความจำแบบระยะใกล้ลำดับของผู้ใหญ่ที่ไม่ใช่เทคนิคการจำแบบโลโซ พบว่า มีแนวโน้มเป็นเส้นตรงอย่างมีนัยสำคัญที่ระดับ .05 ($F_{1,95} = 5.23, p < .05$)

4.4 กลุ่มผู้ใหญ่ ไม่ใช้โลโซ ทดสอบความจำแบบระลึกเสรี

ตารางที่ 13 วิเคราะห์ความก้าวหน้าของความจำแบบระลึกเสรี ของกลุ่มผู้ใหญ่ที่ไม่ใช้เทคนิคการจำแบบโลโซ

แหล่งความแปรปรวน	SS	df	MS	F
ความก้าวหน้าของความจำ	106.10	4	26.53	3.46 *
Experimental Error	727.90	95	7.66	
รวม	834.00	99		

* $p < .05$

จากตารางที่ 13 แหล่งความแปรปรวนค่านจำนวนครั้งของการทดสอบ แสดงความก้าวหน้าของความจำแบบระลึกเสรีของกลุ่มผู้ใหญ่ที่ไม่ใช้เทคนิคการจำแบบโลโซ พบว่าความสามารถในการจำโดยเฉลี่ยสูงขึ้นอย่างมีนัยสำคัญที่ระดับ .05 ($F_{4,95} = 3.46$, $p < .05$)

ตารางที่ 14 ผลการวิเคราะห์แนวโน้มความจำของผู้ใหญ่ที่ไม่ใช้โลโซ กลุ่มทดสอบความจำแบบระลึกเสรี

แนวโน้ม	1 226	2 262	3 247	4 273	5 272	ξc^2	c	$D=n\xi c^2$	c^2/n	F
เส้นตรง	-2	-1	0	1	2	10	83	200	34.45	4.50*
เส้นโค้งกำลังสอง	2	-1	-2	-1	2	14	-13	280	0.60	0.07

* $p < .05$

จากตารางที่ 14 ได้วิเคราะห์แนวโน้มความจำแบบระลึกเสรีของผู้ใหญ่ที่ไม่ใช้เทคนิคการจำแบบโลโซ พบว่า มีแนวโน้มเป็นเส้นตรงอย่างมีนัยสำคัญที่ระดับ .05

($F_{1,95} = 4.50$, $p < .05$)

4.5 กลุ่มเด็ก ไร่ไร่ ทดสอบความจำแบบระดับถ้ำดำดำ

ตารางที่ 15 วิเคราะห์ความกำหนำของความจำแบบระดับถ้ำดำดำ ของกลุ่มเด็กที่ไร่เทคนิคการจำแบบไร่ไร่

แหล่งความแปรปรวน	SS	df	MS	F
ความกำหนำของความจำ	2081.90	4	520.48	12.70**
Experimental Error	3894.10	95	40.99	
รวม	5976.00	99		

**p < .01

จากตารางที่ 15 แหล่งความแปรปรวนกำหนำจำนวนครั้งของการทดสอบ แหล่งความกำหนำของความจำแบบระดับถ้ำดำดำของกลุ่มเด็กที่ไร่เทคนิคการจำแบบไร่ไร่ พบว่าความสามารถในการจำโดยเฉลี่ยสูงขึ้นอย่างมีนัยสำคัญที่ระดับ .01 ($F_{4,95} = 12.70$, $p < .01$)

ตารางที่ 16 ผลการวิเคราะห์แนวโน้มความจำของเด็กที่ไร่ไร่ กลุ่มทดสอบความจำแบบระดับถ้ำดำดำ

แนวโน้ม	1	2	3	4	5	ξc^2	c	$D=nc\xi c^2$	c^2/D	F
เส้นตรง	92	172	270	307	339	10	629	200	1978.21	48.26**
เส้นโค้งกำล้งสอง	2	-1	-2	-1	2	14	-157	280	88.03	2.14

**p < .01

จากตารางที่ 16 ได้วิเคราะห์แนวโน้มความจำแบบระดับถ้ำดำดำของกลุ่มเด็กที่ไร่เทคนิคการจำแบบไร่ไร่ พบว่า มีแนวโน้มเป็นเส้นตรงอย่างมีนัยสำคัญที่ระดับ .01 ($F_{1,95} = 48.26$, $p < .01$)

4.6 กลุ่มเด็ก ไม้โตไซ ทดสอบความจำแบบระยะสั้น

ตารางที่ 17 วิเคราะห์ความก้าวหน้าของความจำแบบระยะสั้น ของกลุ่มเด็กที่ไม้
เทคนิคการจำแบบโลไซ

แหล่งความแปรปรวน	SS	df	MS	F
ความก้าวหน้าของความจำ	1000.84	4	250.21	19.23**
Experimental Error	1233.35	95	12.98	
รวม	2234.19	99		

** $p < .01$

จากตารางที่ 17 แหล่งความแปรปรวนคำนวณจำนวนครั้งของการทดสอบ แยกความ
ความก้าวหน้าของความจำแบบระยะสั้นของกลุ่มเด็กที่ไม้ เทคนิคการจำแบบโลไซ พบว่า
ความสามารถในการจำโดยเฉลี่ยสูงขึ้นอย่างมีนัยสำคัญที่ระดับ .01 ($F_{4,95} = 19.23$
 $p < .01$)

ตารางที่ 18 ผลการวิเคราะห์แนวโน้มความจำของเด็กที่ไม้โตไซ กลุ่มทดสอบความจำแบบ
ระยะสั้น

แนวโน้ม	1	2	3	4	5	ξc^2	C	$D = n\xi c^2$	C^2/n	F
เส้นตรง	222	332	354	375	408	10	145	200	105.13	8.10**
เส้นโค้งกำลังสอง	2	-1	-2	-1	2	14	-155	280	85.80	6.61*

** $p < .01$

จากตารางที่ 18 ได้วิเคราะห์แนวโน้มความจำแบบระยะสั้นของกลุ่มเด็กที่ไม้
เทคนิคการจำแบบโลไซ พบว่า มีแนวโน้มเป็นเส้นตรงอย่างมีนัยสำคัญที่ระดับ .01

($F_{1,95} = 8.10$, $p < .01$) และมีแนวโน้มเป็นเส้นโค้งกำลังสองอย่างมีนัยสำคัญ
ที่ระดับ .05 ($F_{1,95} = 6.61$, $p < .05$)

4.7 กลุ่มเด็ก ไม่ใช่ไฮโซ ทดสอบความจำแบบระลึกลำดับ

ตารางที่ 19 วิเคราะห์ความก้าวหน้าของความจำแบบระลึกลำดับ ของกลุ่มเด็กที่ไม่ใช่เทคนิคการจำแบบไฮโซ

แหล่งความแปรปรวน	SS	df	MS	F
ความก้าวหน้าของความจำ	39.16	4	9.79	2.32
Experimental Error	400.55	95	4.22	
รวม	439.71			

จากตารางที่ 19 แหล่งความแปรปรวนด้านจำนวนครั้งของการทดสอบ แสดงความก้าวหน้าของความจำแบบระลึกลำดับของกลุ่มเด็กที่ไม่ใช่เทคนิคการจำแบบไฮโซ พบว่า ความสามารถในการจำโดยเฉลี่ยไม่สูงขึ้นอย่างมีนัยสำคัญที่ระดับ .05 ($F_{4,95} = 2.32$, $p > .05$)

ตารางที่ 20 ผลการวิเคราะห์แนวโน้มความจำของเด็กที่ไม่ใช่ไฮโซ กลุ่มทดสอบความจำแบบระลึกลำดับ

แนวโน้ม	1	2	3	4	5	ξc^2	C	$D=n\xi c^2$	C^2/D	F
เส้นตรง	69	92	62	107	95	10	76	200	28.88	6.85*
เส้นโค้งกำลังสอง	2	-1	-2	-1	2	14	16	280	0.91	0.22

* $p < .05$

จากตารางที่ 20 ได้วิเคราะห์แนวโน้มความจำแบบระลึกลำดับของกลุ่มเด็กที่ไม่ใช่เทคนิคการจำแบบไฮโซ พบว่า มีแนวโน้มเป็นเส้นตรงอย่างมีนัยสำคัญที่ระดับ .05 ($F_{1,95} = 6.85$, $p < .05$)

4.8 กลุ่มเด็ก ไม่ใช้โลโซ ทดสอบความจำแบบระลึกเสรี

ตารางที่ 21 วิเคราะห์ความก้าวหน้าของความจำแบบระลึกเสรี ของกลุ่มเด็กที่ไม่ใช้เทคนิคการจำแบบโลโซ

แหล่งความแปรปรวน	SS	df	MS	F
ความก้าวหน้าของความจำ	130.46	4	32.62	3.88**
Experimental Error	799.05	95	8.41	
รวม	929.51	99		

**p < .01

จากตารางที่ 21 แหล่งความแปรปรวนด้านจำนวนครั้งของการทบทวน แสดงความก้าวหน้าของความจำแบบระลึกเสรีของกลุ่มเด็กที่ไม่ใช้เทคนิคการจำแบบโลโซ พบว่าความสามารถในการจำโดยเฉลี่ยสูงขึ้นไปอย่างมีนัยสำคัญที่ระดับ .01 ($F_{4,95} = 3.88$, $p < .01$)

ตารางที่ 22 ผลการวิเคราะห์แนวโน้มความจำของเด็กที่ไม่ใช้โลโซ กลุ่มทดสอบความจำแบบระลึกเสรี

แนวโน้ม	1	2	3	4	5	χ^2	C	$D=n\chi^2$	C/D	F
เส้นตรง	217	278	253	279	266	10.99	200	49.05		5.83*
เส้นโค้งกำลังสอง	2	-1	-2	-1	2	14.97	280	53.60		4.00*

*p < .05

จากตารางที่ 22 ได้วิเคราะห์แนวโน้มความจำแบบระลึกเสรีของกลุ่มเด็กที่ไม่ใช้เทคนิคการจำแบบโลโซ พบว่า มีแนวโน้มเป็นเส้นตรงอย่างมีนัยสำคัญที่ระดับ .05 ($F_{1,95} = 5.83$, $p < .05$) และมีแนวโน้มเป็นเส้นโค้งกำลังสองอย่างมีนัยสำคัญที่ระดับ .05 ($F_{1,95} = 4.00$, $p < .05$)