



บรรณานุกรม

- การปกครอง, กรม. กองปกครองท้องถิ่น. ทำเนียบท้องถิ่นพุทธศักราช ๒๕๒๒. กรุงเทพมหานคร: โรงพิมพ์ส่วนท้องถิ่น, ๒๕๒๒.
- คณะกรรมการพัฒนาการเศรษฐกิจและสังคมแห่งชาติ, สำนักงาน. กองวางแผนภาค. ข้อมูลสถิติและประมาณการการผลิตของภาคและจังหวัดภาคใต้. กรุงเทพมหานคร: สำนักงานคณะกรรมการพัฒนาการเศรษฐกิจและสังคมแห่งชาติ, ๒๕๑๙.
- _____. กองบัญชีประชาชาติ. ผลิตภัณฑ์จังหวัด ๒๕๒๐. กรุงเทพมหานคร: สำนักงานคณะกรรมการพัฒนาการเศรษฐกิจและสังคมแห่งชาติ, ๒๕๒๑.
- _____. ผลิตภัณฑ์จังหวัด ประมาณการ ๒๕๒๐-๒๕๒๔. กรุงเทพมหานคร: สำนักงานคณะกรรมการพัฒนาการเศรษฐกิจและสังคมแห่งชาติ, ๒๕๒๑.
- ประพันธ์ เสวตนันท์. เศรษฐศาสตร์ภูมิภาค. กรุงเทพมหานคร: ดวงกมล, ๒๕๒๐.
- สถิติแห่งชาติ, สำนักงาน. สมุดรายงานสถิติจังหวัดสงขลา. กรุงเทพมหานคร: สำนักงานสถิติแห่งชาติ, มปป.
- โสภณ ชมชาญ. รายงานการวางแผนการใช้ที่ดินเบื้องต้นจังหวัดสงขลา. กรุงเทพมหานคร: กรมพัฒนาที่ดิน, ๒๕๑๙.
- สำนักงานจังหวัดสงขลา. ฝ่ายประสานแผนและโครงการ. แผนพัฒนาจังหวัดสงขลา พ.ศ. ๒๕๒๐-๒๕๒๔. สงขลา: สำนักงานจังหวัด, ๒๕๒๐.
- _____. บรรยายสรุปจังหวัดสงขลา ๒๕๒๑. สงขลา: สำนักงานจังหวัด, มปป.

- Asian Development Bank, and Government of Thailand. Songkhla and Phuket Port Studies: Final Report. Vol. 1. Melbourne: Rendel and Partners, 1977.
- Button, K.J. Urban Economics. London: Macmillan Press, 1976.
- Carter, Harold. The Study of Urban Geography. 2d ed. London: Edward Arnold, 1975.
- Haddon, John. Local Geography in Towns. London: Garden City Press, 1971.
- Haggett, Peter; Cliff, Andrew D.; and Frey, Allen. Locational Models. Vol. 1. London: Edward Arnold, 1965.
- Hammond, Robert, and McCullagh, Patrick. Quantitative Techniques in Geography: An Introduction. Oxford: Oxford University Press, 1974.
- Hodden, W., and Lee, Roger. Economic Geography. London: Methuen Press, 1974.
- Holleb, Doris B. Social and Economic Information for Urban Planning. Chicago: University of Chicago Press, 1970.
- Hunting Technical Service. South Thailand Regional Planning Study: Final Report. 3 vols. London: Hunting Technical Service, 1975.
- Johnson, James H. Urban Geography: An Introductory Analysis. 2d ed. Oxford: Pergamon Press, 1975.
- Keeble, Lewis. Principles and Practice of Town and Country Planning. London: Estates Gazette, 1969.
- King, Leslie J., and Colledge, Reginald G. Cities, Space, and Behavior: The Elements of Urban Geography. New Jersey: Prentice-Hall, 1978.

- Kirby, D.A. Slum Housing and Residential Renewal. New York: Longman, 1979.
- Murphy, Raymond E. The American City: An Urban Geography. New York: Mc-Graw Hill Book Co., 1966.
- Muth, Richard F. Cities and Housing: The Spatial Pattern of Urban Residential Land Use. Chicago: University of Chicago Press, 1969.
- Needham, Barrie. How Cities Work: An Introduction. Oxford: Pergamon Press, 1977. *copy 2 p. 14*
- Northam, Ray M. Urban Geography. New York: John Wiley and Sons, 1975.
- Poyne, Geoffrey K. Urban Housing in the Third World. London: Leonard Hill, 1977.
- Roberts, Margaret. An Introduction to Town Planning Techniques. London: Hutchinson, 1974.
- Robson, B.T. Urban Analysis: A Study of City Structure. London: Cambridge University Press, 1971.
- Scottish Development Department. Threshold Analysis Manual. Edinburgh: Her Majesty's Stationery Office, 1973.
- Steinitz, Carl, and Rogers, Peter. A Systems Analysis Model of Urbanization and Change. Massachusetts: MIT Press, 1970.
- Sweet, David C. Models of Urban Structure. Massachusetts: MIT Press, 1972.
- Toyne, Peter, and Newby, Peter T. Techniques in Human Geography. Glasgow: Glasgow University Press, 1971.



ภาคผนวก ก.

ศูนย์วิทยทรัพยากร
จุฬาลงกรณ์มหาวิทยาลัย

ตารางที่ ๑ ปริมาณและมูลค่าทางที่ส่งออก ณ ท่าเรือสงขลา

ปี	ปริมาณ		มูลค่า	
	ตัน	อัตราเพิ่ม	ล้านบาท	อัตราเพิ่ม
๒๕๑๖	๑๓๑,๐๙๕	-	๑,๕๙๓.๒๑	-
๒๕๑๗	๑๑๒,๕๖๔	-๑๔.๒	๑,๓๓๗.๕๔	-๑๐.๔
๒๕๑๘	๑๒๖,๒๖๙	๑๒.๒	๑,๓๓๓.๐๗	- ๐.๓
๒๕๑๙	๑๕๕,๔๘๙	๒๓.๑	๒,๒๑๕.๓๐	๖๖.๒
๒๕๒๐	๑๖๘,๙๐๙	๘.๖	๒,๕๙๔.๗๐	๑๗.๑

ที่มา : คำนวณจากกรมสงขลา

ตารางที่ ๒ ปริมาณสัตว์น้ำ และการส่งจำหน่าย ณ ท่าเทียบเรือประมงสงขลา

ปริมาณ : เมตริกตัน

การส่งจำหน่าย	๒๕๑๖	๒๕๑๗	๒๕๑๘	๒๕๑๙	๒๕๒๐
๑. ส่งขายในจังหวัดสงขลา	(๗๗.๖%) ๖๒,๒๗๓	(๘๐.๙%) ๗๓,๑๔๒	(๗๑.๕%) ๗๕,๓๖๓	(๗๕.๒%) ๕๐,๔๕๐	(๗๓.๒%) ๘๔,๕๐๐
๒. ส่งขายต่างจังหวัด	(๑๔.๓%) ๑๑,๐๕๙	(๑๐.๒%) ๙,๒๓๑	(๒๐.๑%) ๒๑,๑๔๙	(๑๖.๑%) ๑๙,๓๑๙	(๑๘.๙%) ๒๑,๘๒๔
๓. ส่งขายมาเลเซียและสิงคโปร์	(๘.๑%) ๖,๕๙๗	(๘.๙%) ๘,๐๑๒	(๘.๔%) ๘,๘๗๕	(๘.๗%) ๑๐,๕๖๙	(๗.๙%) ๙,๑๒๔
รวมสัตว์น้ำผ่านท่า	๘๐,๒๗๙	๙๐,๓๘๕	๑๐๕,๓๘๗	๑๒๐,๓๓๘	๑๑๕,๔๔๘

ที่มา : แผนกสถิติ องค์การสะพานปลากรุงเทพฯ

ตารางที่ ๓ ปริมาณโรงงานต่าง ๆ ในจังหวัดสงขลา



๑๕๓

ประกอบกิจการ	จำนวน (โรง)	คนงาน	เงินลงทุน (ล้านบาท)
๑. ไม้ บด ย่อยหิน	๖	๘๐	๔,๔๖๐
๒. ทำอาหาร	๔๔	๓๐๕	๑๐,๑๗๔
๓. สีขาวโดยเครื่องจักรขนาดเล็ก	๖๙๒	๑,๔๒๖	๔๙,๔๖๔
๔. สกัดน้ำมันพืช	๙	๗๐	๕.๐๖
๕. ผลิตอาหารสัตว์ ปลาป่น	๙	๒๑๒	๒๒.๕๕
๖. ทำน้ำแข็ง	๑๖	๕๑๐	๖๓.๓๑๘
๗. ผลิตสุรา	๑	๕๗	๕.๐
๘. ผลิตน้ำอัดลม	๒	๑๐๓	๑๒.๔๓๒
๙. เสื่อยไสเชาะรองเท้า	๒๗	๒๔๘	๖๔.๒
๑๐. ทำประตู่ - หน้าต่าง	๖	๘๐	๖.๒๗
๑๑. ทำเฟอร์นิเจอร์จากไม้	๕๕	๕๕๑	๑๓.๐๓๔
๑๒. ทิมพ์สิ่งทิมพ์ทุกชนิด	๑๗	๑๓๐	๓๐,๘๔๔
๑๓. ทำเครื่องสำอาง	๑	๗	๐.๕
๑๔. ทำไม้ขีดไฟ	๑	๔๕	๑๐.๔๕๐
๑๕. ถ่านกะลามะพร้าว	๑	๕	๐.๓๕๗
๑๖. ทำผงชูรส	๕	๓๑	๐.๘๐๔
๑๗. ต่อตัวถังรถ	๗	๖๗	๐.๙๒๑
๑๘. ซ่อมรถยนต์	๒๙	๒๕๐	๑๔.๒๗๒
๑๙. ผลิตล้อเลื่อน	๑	๒	๐.๐๑๘
๒๐. ผลิตเครื่องมือ เครื่องเล่นที่มิได้ ระบุไว้ลำดับอื่น ๆ	๕	๙๘	๔.๓๐๙
๒๑. ผลิตกระแสไฟฟ้า	๑	๕๙	๔.๐
๒๒. ผลิตก๊าซ	๑	๑๐	๐.๖๕
๒๓. บรรจุสินค้าโดยไม่มีการผลิต	๑๗	๖๖	๑.๐๗๑
๒๔. ห้องเย็น	๕	๒๔๓	๑๒.๐๑
รวม	๑,๐๙๖	๗,๓๙๓	๔๙๓.๑๖๙

ตารางที่ ๔ การกระจายตัวของโรงงานอุตสาหกรรม จังหวัดสงขลา

อำเภอ	โรงงานอื่น ๆ	โรงสีข้าว	รวม
๑. เมืองสงขลา	๘๘	๑๒๓	๒๑๑
๒. หาดใหญ่	๒๕๐	๕๔	๒๙๔
๓. รัตภูมิ	๙	๑๑๔	๑๒๓
๔. สะเตา	๒๖	๑๑	๓๗
๕. จะนะ	๙	๘๓	๙๒
๖. นาทวี	๙	๑๘	๒๗
๗. ระโนด	๙	๑๕๓	๑๖๑
๘. สะบ้าย้อย	-	๓๐	๓๐
๙. เทพา	-	๓๗	๓๗
๑๐. สทิงพระ	-	๗๘	๗๘
รวม	๓๙๔	๖๙๒	๑,๐๘๖

ที่มา : กองโรงงานอุตสาหกรรม กระทรวงอุตสาหกรรม

ตารางที่ ๕ จำนวนนักท่องเที่ยวที่เข้าจังหวัดสงขลา

ประเทศ	พ.ศ. ๒๕๑๘		พ.ศ. ๒๕๑๙		พ.ศ. ๒๕๒๐	
	จำนวน	ร้อยละ	จำนวน	ร้อยละ	จำนวน	ร้อยละ
มาเลเซีย	๑๒๑,๔๙๗	๗๙.๖๓	๗๖,๔๖๔	๖๙.๒๖	๑๑๒,๙๐๒	๗๙.๘๗
สิงคโปร์	๑๕,๓๔๐	๑๐.๐๕	๑๒,๙๘๒	๑๑.๗๖	๑๒,๐๘๑	๘.๕๔
ประเทศอื่น ๆ	๑๕,๗๓๘	๑๐.๓๒	๒๐,๙๕๔	๑๘.๙๘	๑๖,๓๑๗	๑๑.๕๘
รวม	๑๕๒,๕๗๕	๑๐๐.๐๐	๑๑๐,๔๐๔	๑๐๐.๐๐	๑๔๑,๓๐๐	๑๐๐.๐๐

ที่มา : ด้านตรวจคนเข้าเมืองสงขลา

ตารางที่ ๖ อาชีพของประชากรในจังหวัดสงขลา

	อาชีพ						
	ปลูกข้าว	ปลูกยาง	ประมง	พาณิชยกรรม	ทำสวน	อุตสาหกรรม	ปศุสัตว์
๑. เมืองสงขลา	xxx	x	xx	xx	x	x	x
๒. ทาดใหญ่	xx	xxx	xx	xxx	xx	xx	x
๓. สะบ้าย้อย	-	xxx	-	x	xx	-	-
๔. นาทวี	x	xxx	x	x	x	x	-
๕. สะเตาะ	x	xxx	-	x	xx	xx	x
๖. เทพา	xx	xx	xx	x	xx	-	x
๗. รัตภูมิ*	-	-	-	-	-	-	-
๘. สะทิงพระ	xxx	-	xx	x	xx	x	-
๙. จะนะ	xx	xx	xx	x	x	x	x
๑๐. ระโนด	xxx	-	xx	x	-	-	x

ที่มา : สำนักงานจังหวัดสงขลา

หมายเหตุ : ศูนย์วิทยทรัพยากร

xxx = อาชีพหลัก

xx = อาชีพรอง

x = อาชีพที่มีน้อยกว่า

* ไม่มีข้อมูล

จุฬาลงกรณ์มหาวิทยาลัย

ตารางที่ ๗ การกระจายตัวของประชากรระดับตำบล จังหวัดสงขลา พ.ศ. ๒๕๐๙

เขตการปกครอง (ตำบล)	พื้นที่		ร้อยละสะสม ของพื้นที่	ประชากร		ร้อยละสะสม ของประชากร	ความหนาแน่น เฉลี่ยของ ประชากร (คน/กม. ^๒)
	กม. ^๒	ร้อยละ		คน	ร้อยละ		
(๑)	(๒)	(๓)	(๔)	(๕)	(๖)	(๗)	(๘)
๑. บาไหย	๙๘	๑.๓๘	๑.๓๘	๑,๐๕๖	๐.๑๘	๐.๑๘	๑๐.๗๘
๒. คลองทราย	๑๓๒	๑.๘๑	๓.๑๙	๑,๔๗๒	๐.๒๘	๐.๔๖	๑๑.๑๙
๓. ประกอบ	๑๖๘	๒.๒๙	๕.๔๘	๑,๙๑๙	๐.๓๖	๐.๘๒	๑๑.๔๒
๔. เกาะสะบ้า	๒๑๑.๒๑	๒.๘๘	๘.๓๖	๒,๕๒๘	๐.๔๖	๑.๒๘	๑๑.๙๙
๕. ท่าประจู่	๙๐	๑.๒๓	๙.๕๙	๑,๒๘๙	๐.๒๑	๑.๔๐	๑๓.๘๘
๖. สะทอน	๑๙๕	๒.๖๖	๑๒.๒๕	๒,๘๐๓	๐.๔๘	๑.๘๘	๑๔.๓๗
๗. สกอม	๑๘๒.๐๕	๒.๔๙	๑๔.๗๐	๒,๘๑๑	๐.๔๘	๒.๓๖	๑๕.๔๔
๘. ท่าชะมวง	๖๑๖	๘.๑๑	๒๒.๘๑	๙,๕๓๘	๑.๖๓	๓.๙๙	๑๕.๘๘
๙. สำนักแก้ว	๓๘๒	๕.๒๒	๒๘.๐๓	๖,๒๖๘	๑.๐๗	๕.๐๖	๑๖.๓๘
๑๐. ฉลุ้ง	๑๒๓	๑.๖๘	๓๐.๐๑	๒,๐๒๑	๐.๓๕	๕.๔๑	๑๖.๔๓
๑๑. หุ้งหมอ	๓๑๕	๔.๓๑	๓๔.๓๒	๕,๕๘๑	๐.๙๕	๖.๓๖	๑๗.๗๒
๑๒. ปลักหนู	๑๕๔	๒.๑๑	๓๖.๔๓	๒,๘๙๖	๐.๕๙	๖.๙๕	๑๘.๘๑
๑๓. ทับช้าง	๑๒๐	๑.๖๔	๓๘.๐๗	๒,๓๕๙	๐.๔๐	๗.๒๕	๑๙.๕๘
๑๔. เทพา	๓๑๕.๕	๔.๓๑	๔๒.๓๘	๖,๒๙๗	๑.๐๗	๘.๓๒	๑๙.๙๖
๑๕. คลองหอยโข่ง	๑๗๘	๒.๓๘	๔๔.๗๖	๓,๕๗๔	๐.๕๙	๘.๙๑	๑๙.๙๗
๑๖. เขาแดง	๙๐	๑.๒๓	๔๕.๙๙	๑,๘๑๒	๐.๓๑	๙.๒๒	๒๐.๑๓
๑๗. คลองหลัง	๗๐	๐.๙๖	๔๖.๙๕	๒,๑๑๗	๐.๓๖	๙.๕๘	๓๐.๒๔
๑๘. หุ้งตำเสา	๑๕๓	๒.๐๙	๔๘.๐๔	๕,๗๗๙	๐.๙๑	๑๐.๓๙	๓๑.๒๔
๑๙. น้ำขาว	๕๙	๐.๘๑	๔๘.๘๕	๑,๘๕๓	๐.๓๒	๑๐.๗๑	๓๑.๔๑
๒๐. นาหว้า	๖๒	๐.๘๕	๔๐.๗๐	๒,๓๕๖	๐.๔๐	๑๑.๑๑	๓๗.๘๘
๒๑. รั้งใหญ่	๑๑๘.๗๑	๑.๖๒	๕๒.๓๒	๕,๙๖๕	๐.๙๕	๑๑.๙๖	๔๑.๘๓
๒๒. หุ้งลาน	๑๕๒.๐	๒.๐๘	๕๔.๔๐	๖,๘๑๘	๑.๑๖	๑๓.๑๒	๔๔.๙๖

(๑)	(๒)	(๓)	(๔)	(๕)	(๖)	(๗)	(๘)
๒๓. แคน	๓๕	๐.๕๓	๕๕.๕๓	๑,๗๘๓	๐.๓๐	๑๓.๕๒	๕๕.๗๒
๒๔. ปริก	๑๗๕	๒.๓๘	๕๗.๓๑	๘,๐๐๕	๑.๓๖	๑๕.๗๘	๕๖.๐๐
๒๕. ลำไพล	๗๖.๖๘	๑.๑๘	๕๘.๕๙	๕,๗๕๙	๐.๘๑	๑๕.๕๙	๕๕.๗๙
๒๖. ท่าม่วง	๑๑๘.๕	๑.๖๒	๖๐.๑๑	๖,๗๑๕	๑.๑๕	๑๖.๗๕	๕๖.๖๗
๒๗. คลองเปี้ยะ	๓๕	๐.๕๖	๖๐.๕๗	๑,๗๒๗	๐.๓๓	๑๗.๐๗	๕๖.๖๘
๒๘. หุ้งพอ	๕๕	๐.๖๑	๖๑.๑๘	๒,๕๖๘	๐.๕๕	๑๗.๕๑	๕๘.๓๗
๒๙. ปากบาง	๕๕.๒๓	๐.๗๕	๖๑.๗๒	๓,๒๘๘	๐.๕๖	๑๘.๐๗	๖๐.๖๓
๓๐. กำแพงเพชร	๑๒๒	๑.๖๗	๖๓.๕๙	๗,๕๐๘	๑.๒๖	๑๙.๓๓	๖๐.๗๒
๓๑. คูหา	๕๕	๐.๖๑	๖๔.๒๐	๒,๗๕๘	๐.๕๗	๑๙.๘๐	๖๑.๒๙
๓๒. นาทับ	๓๘	๐.๕๒	๖๕.๗๒	๒,๓๕๑	๐.๕๐	๒๐.๒๐	๖๑.๖๑
๓๓. ตะเคียน	๑๓๖.๑	๑.๘๖	๖๖.๕๘	๘,๕๗๓	๑.๕๕	๒๑.๖๕	๖๒.๒๖
๓๔. บางเหียง	๗๒	๐.๙๘	๖๗.๕๖	๕,๘๘๕	๐.๘๓	๒๒.๕๗	๖๗.๙๗
๓๕. ภู	๓๑	๐.๕๒	๖๗.๙๘	๒,๑๘๘	๐.๓๗	๒๒.๘๕	๗๐.๕๘
๓๖. นาหาร	๕๖	๐.๗๖	๖๘.๗๕	๕,๑๗๙	๐.๗๑	๒๓.๕๕	๗๕.๖๓
๓๗. พังลา	๑๗๐	๒.๓๒	๗๑.๐๖	๑๒,๗๐๗	๒.๑๗	๒๔.๗๒	๗๕.๗๕
๓๘. หุ้งใหญ่	๓๕	๐.๕๖	๗๑.๕๒	๒,๕๘๖	๐.๕๕	๒๖.๑๖	๗๖.๐๖
๓๙. บ้านโหนด	๓๘	๐.๕๒	๗๒.๐๕	๒,๙๓๖	๐.๕๐	๒๖.๖๖	๗๗.๒๖
๔๐. คลองแดน	๖๘.๗	๐.๙๕	๗๒.๙๘	๕,๗๕๕	๐.๙๘	๒๗.๖๕	๘๓.๗๖
๔๑. เขียงแล	๓๒.๗	๐.๕๕	๗๓.๕๓	๒,๗๗๒	๐.๕๗	๒๘.๑๑	๘๕.๗๗
๔๒. สะกอม	๒๓	๐.๓๑	๗๓.๗๕	๑,๙๖๕	๐.๓๕	๒๘.๕๕	๘๕.๕๓
๔๓. จะโหนด	๓๘	๐.๕๒	๗๔.๒๖	๓,๒๗๖	๐.๕๖	๒๙.๐๑	๘๖.๒๑
๔๔. จะแหน	๓๓	๐.๕๕	๗๕.๗๑	๒,๘๗๕	๐.๕๙	๒๙.๕๐	๘๗.๐๕
๔๕. ปาซิง	๒๓	๐.๓๑	๗๕.๐๒	๒,๐๗๑	๐.๓๕	๒๙.๘๕	๙๐.๐๕
๔๖. หุ้งขมื่น	๒๕	๐.๓๕	๗๕.๓๖	๒,๓๕๑	๐.๕๐	๓๐.๒๕	๙๓.๖๕
๔๗. กวนรู	๕๒	๐.๕๗	๗๕.๙๘	๕,๐๐๐	๐.๖๘	๓๐.๙๓	๙๕.๒๕
๔๘. ชะแล	๒๕.๕	๐.๓๓	๗๖.๒๖	๒,๓๖๐	๐.๕๐	๓๑.๓๓	๙๖.๓๓

(๑)	(๒)	(๓)	(๔)	(๕)	(๖)	(๗)	(๘)
๔๙. ทำข้าง	๗๕	๑.๐๒	๗๗.๒๘	๗,๘๙๐	๑.๓๔	๓๒.๖๘	๑๐๕.๒
๕๐. ควนโล	๔๐	๐.๕๔	๗๗.๘๓	๔,๓๗๐	๐.๗๕	๓๓.๔๓	๑๐๙.๒๕
๕๑. เปียน	๒๘	๐.๓๘	๗๘.๒๑	๓,๑๔๘	๐.๕๔	๓๙.๙๗	๑๑๒.๔๓
๕๒. รำแดง	๒๓.๕	๐.๓๒	๗๘.๕๓	๒,๖๕๖	๐.๕๔	๓๔.๕๒	๑๑๓.๐๒
๕๓. ขุนตัดทวาย	๑๕	๐.๒๑	๗๘.๗๔	๑,๗๓๒	๐.๓๐	๓๔.๗๒	๑๑๕.๔๗
๕๔. สะพานไม้แก่น	๕๖	๐.๗๖	๗๙.๕๐	๖,๔๙๓	๑.๑๑	๓๕.๘๓	๑๑๕.๙๕
๕๕. เกาะใหญ่	๔๓.๗๐	๐.๖๐	๘๐.๑๐	๕,๑๒๖	๐.๘๗	๓๖.๗๐	๑๑๗.๒๙
๕๖. สะบ้าย้อย	๓๒	๐.๔๔	๘๐.๕๔	๓,๗๙๖	๐.๖๕	๓๗.๓๕	๑๑๘.๖๓
๕๗. ท่าบอน	๔๘.๖๖	๐.๖๖	๘๑.๒๐	๕,๘๒๔	๐.๙๙	๓๘.๓๕	๑๑๙.๖๙
๕๘. กูหาใต้	๕๒	๐.๗๑	๘๑.๙๑	๖,๓๐๕	๑.๐๗	๓๙.๔๑	๑๒๑.๒๕
๕๙. เกาะแก้ว	๔๑.๐๖	๐.๕๖	๘๒.๔๗	๕,๑๔๘	๐.๘๘	๔๐.๒๙	๑๒๕.๓๘
๖๐. บ้านใหม่	๕๐.๓๖	๐.๖๙	๘๓.๑๖	๖,๕๓๖	๑.๑๐	๔๑.๓๙	๑๒๗.๘๑
๖๑. คอหงส์	๘๖.๐	๑.๑๗	๘๔.๓๓	๑๑,๔๐๑	๑.๙๕	๔๓.๓๓	๑๓๒.๕๗
๖๒. รัตสน	๓๐.๔	๐.๕๒	๘๕.๗๕	๔,๐๗๓	๐.๖๙	๔๔.๐๒	๑๓๓.๙๘
๖๓. ปากแตร	๒๒.๘	๐.๓๑	๘๕.๐๖	๓,๐๘๕	๐.๕๓	๔๔.๕๕	๑๓๕.๓๑
๖๔. น้ำน้อย	๕๑.๐	๐.๗๐	๘๕.๗๖	๗,๐๑๘	๑.๒๐	๔๕.๗๕	๑๓๗.๖๑
๖๕. ห้วยลึก	๓๐	๐.๔๑	๘๖.๑๗	๔,๒๘๗	๐.๗๓	๔๖.๔๘	๑๔๒.๙๐
๖๖. ฉาง	๑๕	๐.๒๐	๘๖.๓๗	๒,๑๔๘	๐.๓๗	๔๖.๘๕	๑๔๓.๒
๖๗. พังยาง	๒๓.๕	๐.๓๒	๘๖.๖๙	๓,๕๓๖	๐.๕๙	๔๗.๔๔	๑๔๖.๒๑
๖๘. บางเขียด	๒๔.๐	๐.๓๓	๘๗.๐๒	๓,๖๑๐	๐.๖๒	๔๘.๐๖	๑๕๐.๕๒
๖๙. ทำข้าม	๓๐.๐	๐.๔๑	๘๗.๕๓	๔,๕๒๕	๐.๗๗	๔๘.๘๓	๑๕๐.๘๓
๗๐. รัตภูมิ	๕๕	๐.๗๕	๘๘.๑๘	๘,๖๖๑	๑.๔๘	๕๐.๓๑	๑๕๗.๔๗
๗๑. ระวะ	๒๗.๕	๐.๓๗	๘๘.๕๕	๔,๓๖๔	๐.๗๕	๕๑.๐๕	๑๕๙.๒๗
๗๒. หุ้งหวัง	๔๑.๐๗	๐.๕๖	๘๙.๑๑	๖,๘๒๓	๑.๑๖	๕๒.๒๑	๑๖๖.๑๓
๗๓. แม่ทอม	๑๒	๐.๑๖	๘๙.๒๗	๒,๐๐๓	๐.๓๕	๕๒.๕๕	๑๖๖.๙๒
๗๔. สะเตา	๔๗	๐.๖๕	๘๙.๙๑	๗,๙๖๖	๑.๓๖	๕๓.๙๑	๑๖๙.๕๙

(๑)	(๒)	(๓)	(๔)	(๕)	(๖)	(๗)	(๘)
๗๕. บ้านพรุ	๕๒	๐.๗๑	๕๐.๖๒	๘,๘๐๘	๑.๕๒	๕๕.๘๓	๑๗๑.๓๑
๗๖. พิจิตร	๑๗	๐.๒๓	๕๐.๘๕	๒,๕๘๕	๐.๕๐	๕๕.๘๓	๑๗๓.๒๔
๗๗. บางกล้า	๑๘	๐.๒๕	๕๑.๑๐	๓,๑๕๐	๐.๕๔	๕๖.๕๗	๑๗๔.๔๔
๗๘. บ้านนา	๕๔	๐.๗๕	๕๑.๘๕	๕,๗๕๕	๑.๖๖	๕๘.๑๓	๑๗๗.๑๘
๗๙. นาทมอศรี	๙	๐.๑๒	๕๑.๘๗	๑,๕๙๙	๐.๒๗	๕๘.๕๐	๑๗๗.๖๗
๘๐. คลองแห	๓๐	๐.๔๑	๕๒.๕๘	๕,๓๙๐	๐.๙๒	๕๙.๓๒	๑๗๙.๖๗
๘๑. พะตุง	๔๕	๐.๖๑	๕๒.๘๙	๘,๓๑๕	๑.๕๒	๖๐.๗๔	๑๘๔.๗๕
๘๒. เขารูปช้าง	๓๑.๑๒	๐.๕๓	๕๓.๕๒	๕,๗๖๐	๐.๙๘	๖๑.๗๒	๑๘๕.๐๙
๘๓. พะวง	๓๓.๐๕	๐.๕๔	๕๓.๘๗	๖,๒๙๕	๑.๐๗	๖๒.๗๙	๑๙๐.๕๗
๘๔. โรง	๒๐	๐.๒๗	๕๔.๑๔	๓,๙๗๒	๐.๖๘	๖๓.๕๗	๑๙๘.๖๐
๘๕. ม่วงงาม	๓๒.๐	๐.๕๔	๕๔.๕๘	๖,๕๖๖	๑.๑๒	๖๕.๕๙	๒๐๕.๑๙
๘๖. ท่าหมอไทร	๒๙	๐.๔๐	๕๔.๙๘	๖,๑๓๑	๑.๐๕	๖๕.๖๔	๒๑๑.๕๑
๘๗. บ่อตรู	๒๔.๒	๐.๓๓	๕๕.๓๑	๕,๑๓๕	๐.๘๘	๖๖.๕๒	๒๑๒.๑๙
๘๘. ระโนด	๓๙.๒๓	๐.๕๔	๕๕.๘๕	๙,๒๑๕	๑.๕๗	๖๘.๐๙	๒๑๓.๙๑
๘๙. ป่าขาด	๙.๕	๐.๑๓	๕๕.๙๘	๒,๒๕๘	๐.๓๘	๖๘.๕๗	๒๑๖.๖๓
๙๐. นาทม่อม	๑๗	๐.๒๓	๕๖.๒๑	๔,๐๒๔	๐.๖๙	๖๙.๑๖	๒๑๖.๗๑
๙๑. ปากรอ	๙.๖	๐.๑๓	๕๖.๓๔	๒,๔๑๐	๐.๔๑	๖๙.๕๗	๒๕๑.๐๔
๙๒. ทำนบ	๑๔.๒๒	๐.๑๙	๕๖.๕๓	๓,๖๕๖	๐.๖๒	๗๐.๑๙	๒๕๗.๑๐
๙๓. คูเค็ด	๒๗	๐.๓๗	๕๖.๙๐	๗,๑๑๔	๑.๒๑	๗๑.๕๐	๒๖๓.๔๘
๙๔. หัวเขา	๒๕.๒	๐.๓๔	๕๗.๒๕	๗,๒๐๐	๑.๒๓	๗๒.๖๓	๒๖๕.๗๑
๙๕. สะทิงหม้อ	๒๓.๓	๐.๓๒	๕๗.๕๖	๗,๐๑๙	๑.๒๐	๗๓.๘๓	๓๐๑.๒๕
๙๖. คลองคู ตะเกา	๔.๐	๐.๐๕	๕๗.๖๑	๑,๒๘๓	๐.๒๒	๗๔.๐๕	๒๐.๗๕
๙๗. บ้านหาร	๗.๐	๐.๑๐	๕๗.๗๑	๒,๒๕๗	๐.๓๘	๗๔.๕๓	๓๒๑.๐๐
๙๘. ชิงโค	๑๘.๕	๐.๒๕	๕๗.๙๖	๖,๐๘๓	๑.๐๕	๗๕.๕๗	๓๒๘.๘๑
๙๙. ไร่ขุ่น	๑๓.๓	๐.๑๘	๕๘.๑๔	๔,๓๘๒	๐.๗๕	๗๖.๒๒	๓๒๙.๕๗
๑๐๐. เกาะยอ	๙.๗	๐.๑๓	๕๘.๒๗	๓,๔๐๕	๐.๕๘	๗๖.๘๐	๓๕๑.๐๓

(๑)	(๒)	(๓)	(๔)	(๕)	(๖)	(๗)	(๘)
๑๐๑. ทำกิน	๑๑.๗	๐.๑๖	๙๙.๔๓	๔,๑๐๙	๐.๗๐	๗๗.๕๐	๓๔๑.๒๑
๑๐๒. สหิงพระ	๘.๕	๐.๑๒	๙๙.๔๔	๓,๐๖๖	๐.๕๒	๗๘.๐๒	๓๖๐.๗๑
๑๐๓. บ่อคาน	๗.๔	๐.๑๑	๙๙.๖๖	๓,๐๓๑	๐.๕๒	๗๘.๕๔	๔๐๙.๕๙
๑๐๔. กวนล้ง	๒๐.๐	๐.๒๗	๙๙.๗๓	๘,๓๕๐	๑.๕๒	๗๙.๙๖	๔๑๗.๕
๑๐๕. บ่อแดง	๖.๙	๐.๐๙	๙๙.๐๒	๓,๑๓๘	๐.๕๓	๘๐.๕๙	๔๕๕.๗๘
๑๐๖. หีหลวง	๙.๕	๐.๑๑	๙๙.๑๓	๓,๔๕๘	๐.๕๙	๘๑.๐๘	๔๖๑.๐๗
๑๐๗. คลองรี	๘.๖๗	๐.๑๒	๙๙.๒๕	๔,๑๒๔	๐.๗๐	๘๑.๗๘	๔๗๕.๖๖
๑๐๘. ขุมพล	๙.๒๖	๐.๑๓	๙๙.๓๘	๔,๔๑๐	๐.๗๕	๘๒.๕๓	๔๗๖.๒๔
๑๐๙. สนามชัย	๖.๓	๐.๐๙	๙๙.๔๗	๓,๐๖๑	๐.๕๒	๘๓.๐๕	๔๘๕.๘๗
๑๑๐. กระดังงา	๗.๐๕	๐.๑๐	๙๙.๕๗	๓,๔๕๐	๐.๕๙	๘๓.๖๔	๔๙๐.๐๖
๑๑๑. กูซุก	๑๒.๐๗	๐.๑๖	๙๙.๗๓	๖,๑๓๔	๑.๐๕	๘๔.๖๙	๕๘๐.๒๐
๑๑๒. วัดจันทร์	๔.๙	๐.๐๗	๙๙.๘๐	๓,๑๒๐	๐.๕๓	๘๕.๒๒	๖๓๖.๗๔
๑๑๓. บ่อยาง	๖.๗๔	๐.๐๙	๙๙.๘๙	๓๙,๑๒๖	๖.๖๖	๙๑.๘๘	๕,๘๐๕.๐๔
๑๑๔. หาดใหญ่	๘.๐	๐.๑๑	๑๐๐.๐๐	๔๗,๖๐๔	๘.๑๒	๑๐๐.๐๐	๕,๙๕๐.๕
รวม	๗,๓๒๑.๒๓	๑๐๐.๐๐	๘,๔๘๓.๐๐	๕๘๖,๕๔๔	๑๐๐.๐๐	๕,๗๕๔.๗๗	๘๐.๑๒

ครุฑชนีการรวมตัวของประชากร = ผลรวมร้อยละสะสมของพื้นที่ - ผลรวมร้อยละสะสมของประชากร

ผลรวมร้อยละสะสมของพื้นที่

= $\frac{๘๔๘๓.๘๐ - ๔๗๕๕.๗๗}{๘๔๘๓.๘๐}$

= ๔๓.๘๓%

= $\frac{๓๗๒๙.๐๓}{๘๔๘๓.๘๐}$

= ๔๓.๘๓%

= ๐.๕๓๕๕

ตารางที่ ๘ การกระจายตัวของประชากรระดับตำบล ของจังหวัดสงขลา พ.ศ. ๒๕๒๐

เขตการปกครอง (ตำบล)	พื้นที่		ร้อยละสะสม ของพื้นที่	ประชากร		ร้อยละสะสม ของประชากร	ความหนาแน่น ของประชากร (คน/กม. ^๒)
	กม. ^๒	ร้อยละ		คน	ร้อยละ		
(๑)	(๒)	(๓)	(๔)	(๕)	(๖)	(๗)	(๘)
๑. ประกอบ	๑๖๘	๒.๒๙	๒.๒๙	๒,๕๑๗	๐.๓๒	๐.๓๒	๑๔.๙๘
๒. เกาะสะบ้า	๒๑๑.๒๑	๒.๘๘	๕.๑๗	๓,๔๖๗	๐.๔๔	๐.๗๖	๑๖.๔๑
๓. บาโหย	๙๘	๑.๓๔	๖.๕๑	๑,๖๙๘	๐.๒๑	๐.๙๗	๑๗.๓๓
๔. คลองทราย	๑๓๒	๑.๘๑	๘.๓๒	๒,๗๓๙	๐.๓๕	๑.๓๒	๒๐.๗๕
๕. สะทอน	๑๙๕	๒.๖๖	๑๐.๙๘	๔,๒๓๕	๐.๕๓	๑.๘๕	๒๑.๗๒
๖. ท่าชะม่วง	๖๑๖	๘.๔๑	๑๙.๓๙	๑๓,๓๙๒	๑.๖๙	๓.๕๔	๒๑.๗๔
๗. ท่าประดู่	๙๐	๑.๒๓	๒๐.๖๒	๒,๐๐๘	๐.๒๕	๓.๗๙	๒๒.๓๑
๘. สกอม	๑๘๒.๐๕	๒.๔๙	๒๓.๑๑	๔,๐๘๔	๐.๕๒	๔.๓๑	๒๒.๔๔
๙. ปลีกหนู	๑๕๔	๒.๑๑	๒๕.๒๒	๓,๕๔๐	๐.๔๕	๔.๒๖	๒๒.๙๙
๑๐. ฉลุง	๑๒๓	๑.๖๘	๒๖.๙๐	๓,๐๕๖	๐.๓๙	๕.๑๔	๒๔.๘๕
๑๑. เทพา	๓๑๕.๕	๔.๓๑	๓๑.๒๑	๗,๙๑๔	๑.๐๐	๖.๑๕	๒๕.๐๘
๑๒. สำนักแต้ว	๓๘๒	๕.๒๒	๓๖.๔๓	๙,๗๕๐	๑.๒๓	๗.๓๘	๒๕.๕๒
๑๓. หีบช้าง	๑๒๐	๑.๖๔	๓๘.๐๗	๓,๒๔๑	๐.๔๑	๗.๗๙	๒๗.๐๙
๑๔. เขาแดง	๙๐	๑.๒๓	๓๙.๓๐	๒,๕๔๓	๐.๓๒	๘.๑๑	๒๘.๒๖
๑๕. คลองหอยโข่ง	๑๗๔	๒.๓๘	๔๑.๖๘	๕,๔๗๐	๐.๖๙	๘.๐๐	๓๑.๔๔
๑๖. หุ้งหมอย	๓๑๕	๔.๓๑	๔๕.๙๙	๑๑,๐๕๗	๑.๕๐	๑๐.๒๐	๓๕.๑๐
๑๗. คลองหลัง	๗๐	๐.๙๖	๔๖.๙๕	๒,๗๘๙	๐.๓๕	๑๐.๕๕	๓๙.๘๕
๑๘. น้ำขาว	๕๙	๐.๘๑	๔๗.๗๖	๒,๕๐๕	๐.๓๒	๑๐.๘๗	๔๒.๕๖
๑๙. วังใหญ่	๑๑๘.๗๑	๑.๖๒	๔๙.๓๘	๔,๕๘๐	๐.๖๐	๑๑.๔๗	๔๗.๐๑
๒๐. แคะ	๓๙	๐.๕๓	๕๐.๙๑	๑,๘๗๒	๐.๒๔	๑๑.๘๑	๔๘.๐๐
๒๑. ปริก	๑๗๔	๒.๓๘	๕๒.๒๙	๘,๖๕๒	๑.๐๙	๑๒.๙๐	๕๙.๗๒
๒๒. หุ้งตำเสา	๑๕๓	๒.๐๙	๕๔.๓๘	๗,๙๓๙	๑.๐๐	๑๓.๙๐	๕๑.๘๙
๒๓. หุ้งลาน	๑๕๒	๒.๐๘	๕๖.๔๖	๙,๕๓๙	๑.๒๐	๑๕.๑๐	๖๒.๗๖

(๑)	(๒)	(๓)	(๔)	(๕)	(๖)	(๗)	(๘)
๒๔. นาหว้า	๖๒	๐.๘๕	๕๗.๓๑	๔,๐๕๑	๑.๐๙	๑๒.๙๐	๔๙.๗๒
๒๕. กูหา	๔๔	๐.๖๑	๕๗.๙๒	๓,๒๕๖	๐.๔๑	๑๖.๐๒	๗๒.๓๖
๒๖. ลำไพล	๘๖.๖๘	๑.๑๘	๕๙.๑๐	๖,๖๖๙	๐.๘๔	๑๖.๘๖	๗๖.๙๔
๒๗. ตะเคียน	๑๓๖.๑	๑.๘๖	๖๐.๙๖	๑๐,๕๔๑	๑.๓๓	๑๘.๑๙	๗๗.๔๕
๒๘. กำแพงเพชร	๑๒๒	๑.๖๗	๖๒.๖๓	๙,๖๗๘	๑.๒๒	๑๙.๔๑	๗๙.๓๓
๒๙. บางเหียง	๗๒	๐.๙๘	๖๓.๖๑	๕,๗๒๒	๐.๗๒	๒๐.๑๓	๗๙.๕๔
๓๐. สะพานไม้แก่น	๕๖	๐.๗๖	๖๔.๓๗	๔,๕๐๗	๐.๕๗	๒๐.๗๐	๘๐.๔๘
๓๑. ท่าม่วง	๑๑๘.๕๐	๑.๖๒	๖๕.๙๙	๙,๕๕๐	๑.๒๑	๒๑.๙๑	๘๐.๕๙
๓๒. ปากบาง	๕๕.๒๓	๐.๗๔	๖๖.๗๓	๔,๕๕๕	๐.๕๗	๒๒.๔๘	๘๓.๘๑
๓๓. หุ้งพอ	๔๔	๐.๖๑	๖๗.๓๔	๓,๖๙๒	๐.๕๗	๒๒.๙๕	๘๓.๙๑
๓๔. ภู	๓๑	๐.๕๒	๖๗.๗๖	๓,๐๒๖	๐.๓๘	๒๓.๓๓	๘๗.๖๑
๓๕. หุ้งใหญ่	๓๔.๐	๐.๕๖	๖๘.๒๒	๓,๓๔๗	๐.๕๒	๒๓.๗๕	๙๘.๔๔
๓๖. เชียงแสน	๓๒.๗๐	๐.๕๕	๖๘.๖๗	๓,๒๕๘	๐.๔๑	๒๔.๑๖	๙๙.๖๓
๓๗. คลองเปี้ยะ	๓๔	๐.๕๖	๖๙.๑๓	๓,๕๙๐	๐.๔๔	๒๔.๖๐	๑๐๒.๖๕
๓๘. รำแดง	๒๓.๕	๐.๓๒	๖๙.๕๕	๒,๕๕๐	๐.๓๑	๒๔.๙๑	๑๐๔.๒๖
๓๙. บ้านโหนด	๓๘	๐.๕๒	๖๙.๙๗	๔,๑๑๙	๐.๕๒	๒๕.๔๓	๑๐๘.๓๙
๔๐. คลองแดน	๖๘.๗	๐.๙๔	๗๐.๙๑	๗,๖๖๓	๐.๙๗	๒๖.๔๐	๑๑๑.๕๔
๔๑. พังลา	๑๗๐	๒.๓๒	๗๓.๕๔	๑๙,๒๗๖	๒.๕๓	๒๘.๘๓	๑๑๓.๓๙
๔๒. ป่าชิง	๒๓	๐.๓๑	๗๓.๕๔	๒,๖๕๖	๐.๓๔	๒๙.๑๗	๑๑๕.๔๘
๔๓. ชะแล้	๒๔.๕	๐.๓๓	๗๓.๘๗	๒,๘๕๕	๐.๓๖	๒๙.๕๓	๑๑๖.๕๓
๔๔. รัตน	๓๐.๕	๐.๕๒	๗๔.๒๙	๓,๕๘๓	๐.๕๕	๒๙.๙๘	๑๑๗.๘๖
๔๕. ควนรัฐ	๔๒	๐.๕๗	๗๔.๘๖	๔,๐๒๐	๐.๖๓	๓๐.๖๑	๑๑๙.๕๒
๔๖. ควนโล	๔๐	๐.๕๕	๗๕.๕๑	๔,๘๒๖	๐.๖๑	๓๑.๒๒	๑๒๐.๖๕
๔๗. จะโหนอง	๓๘	๐.๕๒	๗๕.๙๓	๔,๗๒๘	๐.๖๐	๓๑.๘๒	๑๒๔.๕๒
๔๘. จะแทน	๓๓	๐.๕๕	๗๖.๓๘	๔,๑๑๓	๐.๕๒	๓๒.๓๔	๑๒๔.๖๕
๔๙. หุ้งขมื่น	๒๕	๐.๓๔	๗๖.๗๒	๓,๑๙๕	๐.๔๐	๓๒.๗๕	๑๒๗.๘๐

(๑)	(๒)	(๓)	(๔)	(๕)	(๖)	(๗)	(๘)
๕๐. นาทวี	๕๖	๐.๗๖	๗๗.๔๘	๗,๒๗๗	๐.๗๒	๓๓.๖๖	๑๒๙.๙๕
๕๑. ขุนตืดหวาย	๑๕	๐.๒๑	๗๗.๖๙	๑,๕๕๓	๐.๒๕	๓๓.๙๑	๑๓๐.๒๐
๕๒. ห้วยลึก	๓๐	๐.๔๑	๗๘.๑๐	๓,๕๕๗	๐.๕๐	๓๔.๔๑	๑๓๑.๕๐
๕๓. ท่าช้าง	๗๕	๑.๐๒	๗๙.๑๒	๕,๙๑๘	๑.๒๕	๓๕.๖๖	๑๓๒.๒๕
๕๔. นาทับ	๓๘	๐.๕๒	๗๙.๖๔	๕,๕๘๓	๐.๗๑	๓๖.๓๗	๑๔๖.๒๕
๕๕. ท่าบอน	๕๘.๖๖	๐.๖๖	๘๐.๓๐	๗,๘๙๕	๑.๐๐	๓๗.๓๗	๑๖๒.๒๕
๕๖. บ้านใหม่	๕๐.๓๖	๐.๖๙	๘๐.๙๙	๘,๒๗๙	๑.๐๕	๓๘.๔๑	๑๖๔.๓๙
๕๗. เปียน	๒๘	๐.๓๘	๘๑.๓๗	๔,๖๔๘	๐.๕๙	๓๙.๐๐	๑๖๖.๐๐
๕๘. บางเขียด	๒๕	๐.๓๓	๘๑.๗๐	๓,๙๘๗	๐.๕๐	๓๙.๕๐	๑๖๖.๑๓
๕๙. เกาะเตี้ย	๕๑.๐๖	๐.๕๖	๘๒.๒๖	๖,๙๖๖	๐.๘๘	๔๐.๓๘	๑๖๙.๖๕
๖๐. พังยาง	๒๓.๕	๐.๓๒	๘๒.๕๘	๔,๐๙๘	๐.๕๒	๔๐.๙๐	๑๗๕.๓๘
๖๑. น้ำน้อย	๕๑	๐.๗๐	๘๓.๒๘	๙,๐๕๓	๑.๑๕	๔๒.๐๕	๑๗๗.๓๑
๖๒. สะบ้าย้อย	๓๒	๐.๔๕	๘๓.๗๒	๙,๖๙๖	๐.๗๒	๔๒.๗๖	๑๗๗.๖๙
๖๓. ปากแตระ	๒๒.๘	๐.๓๑	๘๔.๐๓	๕,๑๑๕	๐.๕๒	๔๓.๒๘	๑๘๐.๕๕
๖๔. ฉาง	๑๕	๐.๒๐	๘๔.๒๓	๒,๗๒๕	๐.๓๕	๔๓.๖๒	๑๘๑.๖๗
๖๕. ท่าข้าม	๓๐	๐.๔๑	๘๔.๖๕	๕,๕๖๓	๐.๖๙	๔๔.๓๑	๑๘๒.๑๐
๖๖. แม่ทอม	๑๒	๐.๖๑	๘๔.๘๐	๒,๒๒๗	๐.๒๘	๔๔.๕๙	๑๘๕.๕๘
๖๗. กูหาใต้	๕๒	๐.๗๑	๘๕.๕๑	๙,๖๗๙	๑.๒๒	๔๕.๘๑	๑๘๖.๑๓
๖๘. รัตนภูมิ	๕๕	๐.๗๕	๘๖.๒๖	๑๐,๒๔๕	๑.๒๙	๔๙.๑๐	๑๘๖.๒๕
๖๙. สะกอม	๒๓	๐.๓๑	๘๖.๕๗	๔,๓๖๘	๐.๕๕	๔๗.๖๕	๑๘๙.๙๑
๗๐. บางกล้า	๑๘	๐.๒๕	๘๖.๘๒	๓,๕๗๒	๐.๔๕	๔๘.๐๙	๑๙๒.๘๙
๗๑. โรง	๒๐	๐.๒๗	๘๗.๐๙	๓,๙๖๒	๐.๕๐	๔๘.๕๙	๑๙๘.๑๐
๗๒. หุ่งหวัง	๕๑.๐๗	๐.๕๖	๘๗.๖๕	๘,๑๗๐	๑.๐๓	๔๙.๖๒	๑๙๘.๙๓
๗๓. พิจิตร	๑๗	๐.๒๓	๘๗.๘๘	๓,๕๓๓	๐.๔๓	๕๐.๐๕	๒๐๑.๙๕
๗๔. นาหมอกศรี	๙	๐.๑๒	๘๘.๐๐	๑,๘๒๒	๐.๒๓	๕๐.๒๘	๒๐๒.๕๕
๗๕. เกาะใหญ่	๕๓.๗๐	๐.๖๐	๘๘.๖๐	๙,๑๓๒	๑.๑๕	๕๑.๕๓	๒๐๔.๙๗

(๑)	(๒)	(๓)	(๔)	(๕)	(๖)	(๗)	(๘)
๗๖. ทำหม้อไทร	๒๙	๐.๔๐	๘๙.๐๐	๖,๒๑๘	๐.๗๘	๕๒๐.๒๑	๒๑๕.๔๑
๗๗. พะตง	๔๕	๐.๑๖	๘๙.๖๑	๙,๘๘๑	๑.๒๕	๕๓.๕๖	๒๑๙.๕๘
๗๘. ระวะ	๒๗.๕	๐.๓๗	๘๙.๙๘	๖,๐๖๕	๐.๗๗	๕๔.๒๓	๒๒๑.๓๕
๗๙. สะเคา	๔๗	๐.๖๔	๙๐.๖๒	๑๐,๗๙๐	๑.๓๖	๕๕.๕๙	๒๒๓.๕๗
๘๐. บ้านพรุ	๕๒	๐.๗๑	๙๑.๓๓	๑๒,๑๕๕	๑.๕๓	๕๗.๑๒	๒๒๓.๕๖
๘๑. คลองแห	๓๐	๐.๔๑	๙๑.๗๕	๗,๐๓๙	๐.๘๙	๕๘.๐๑	๒๓๕.๖๓
๘๒. คอหงษ์	๘๖	๑.๑๗	๙๒.๙๑	๒๑,๒๕๕	๒.๖๘	๖๐.๖๙	๒๔๗.๑๔
๘๓. ม่วงงาม	๓๒	๐.๔๔	๙๓.๓๕	๘,๑๘๗	๑.๐๓	๖๑.๗๒	๒๕๕.๘๘
๘๔. ระโนด	๓๙.๒๓	๐.๕๔	๙๓.๘๙	๑๐,๑๙๘	๑.๒๙	๖๓.๐๑	๒๕๙.๙๕
๘๕. คูเต่า	๒๗	๐.๓๗	๙๔.๒๖	๗,๒๖๕	๐.๙๒	๖๓.๓๙	๒๖๙.๐๕
๘๖. ปากรอ	๙.๖	๐.๑๓	๙๔.๓๙	๒,๕๙๘	๐.๓๓	๖๔.๒๖	๒๗๐.๖๓
๘๗. บ่อตรุ	๒๕.๒	๐.๓๓	๙๔.๗๒	๖,๖๑๙	๐.๘๕	๖๕.๑๐	๒๗๓.๕๑
๘๘. บ้านนา	๕๕	๐.๗๕	๙๕.๕๗	๑๕,๐๙๗	๑.๙๑	๖๗.๐๑	๒๗๕.๕๙
๘๙. ป่าขาด	๙.๕	๐.๑๓	๙๕.๖๐	๒,๖๓๖	๐.๓๓	๖๗.๓๕	๒๗๗.๕๗
๙๐. เขารูปช้าง	๓๑.๑๒	๐.๕๓	๙๖.๐๓	๘,๗๒๓	๑.๑๐	๖๘.๕๕	๒๘๐.๓๓
๙๑. พะวาง	๓๓.๐๕	๐.๕๕	๙๖.๕๘	๙,๒๗๕	๑.๑๗	๖๙.๖๑	๒๘๐.๖๑
๙๒. นาม่อน	๑๗	๐.๒๓	๙๖.๗๑	๕,๙๓๖	๐.๖๒	๗๐.๒๓	๒๙๐.๖๑
๙๓. ทำนบ	๑๔.๒๒	๐.๑๙	๙๖.๙๐	๕,๓๒๒	๐.๕๕	๗๐.๗๘	๓๐๓.๙๕
๙๔. บ้านหาร	๗	๐.๑๐	๙๗.๐๐	๒,๕๘๘	๐.๓๓	๗๑.๑๑	๓๖๙.๗๑
๙๕. ทำหิน	๑๑.๗	๐.๑๖	๙๗.๑๖	๕,๓๕๗	๐.๕๕	๗๑.๖๖	๓๗๒.๓๙
๙๖. เกาะยอ	๙.๗	๐.๑๓	๙๗.๒๙	๓,๗๑๒	๐.๔๗	๗๒.๑๓	๓๘๒.๖๘
๙๗. หัวเขา	๒๕.๒	๐.๓๕	๙๗.๖๓	๑๐,๑๙๐	๑.๒๙	๗๓.๕๒	๔๐๕.๓๗
๙๘. คลองอุตะเกา	๕	๐.๐๕	๙๗.๖๘	๑,๖๓๖	๐.๒๑	๗๓.๖๓	๔๐๙.๐๐
๙๙. สะทิงหม้อ	๒๓.๓	๐.๓๒	๙๘.๐๐	๙,๖๙๒	๑.๒๒	๗๔.๘๕	๔๑๕.๙๗
๑๐๐. วัดขนุน	๑๓.๓	๐.๑๘	๙๘.๑๘	๕,๗๐๘	๐.๗๒	๗๕.๕๗	๔๒๙.๑๗
๑๐๑. ชิงโค	๑๘.๕	๐.๒๕	๙๘.๔๓	๘,๑๘๙	๑.๐๓	๗๖.๖๐	๔๕๒.๖๕

(๑)	(๒)	(๓)	(๔)	(๕)	(๖)	(๗)	(๘)
๑๐๒. บ่อคาน	๗.๕	๐.๑๑	๕๘.๕๕	๓,๕๓๐	๐.๕๕	๗๗.๐๕	๕๗๗.๐๓
๑๐๓. คูขุด	๑๗.๐๗	๐.๑๖	๕๘.๗๐	๕,๘๗๗	๐.๗๕	๗๗.๗๕	๕๘๘.๕๗
๑๐๔. ดินหลวง	๗.๕	๐.๑๑	๕๘.๘๑	๓,๗๐๒	๐.๕๗	๗๘.๒๖	๕๙๓.๖๐
๑๐๕. ขุมพล	๕.๒๖	๐.๑๓	๕๘.๙๔	๕,๖๗๐	๐.๕๙	๗๘.๘๕	๕๐๕.๓๒
๑๐๖. กลองรี	๘.๖๗	๐.๑๒	๕๙.๐๖	๕,๕๘๙	๐.๕๗	๗๘.๕๒	๕๑๗.๗๖
๑๐๗. สนามชัย	๖.๓	๐.๐๙	๕๙.๑๕	๓,๓๑๐	๐.๕๒	๗๙.๘๕	๕๒๕.๕๑
๑๐๘. กระจังงา	๗.๐๕	๐.๑๐	๕๙.๒๕	๓,๗๕๒	๐.๕๗	๘๐.๓๑	๕๓๑.๕๓
๑๐๙. บ่อแดง	๖.๙	๐.๐๙	๕๙.๓๔	๓,๖๘๓	๐.๕๖	๘๐.๗๗	๕๓๓.๗๗
๑๑๐. ลึงพระ	๘.๕	๐.๑๒	๕๙.๔๖	๕,๕๕๖	๐.๕๖	๘๑.๓๓	๕๓๖.๐๐
๑๑๑. ความลัง	๒๐	๐.๒๗	๕๙.๗๓	๑๓,๒๗๒	๑.๖๖	๘๒.๙๙	๖๖๓.๖
๑๑๒. วัดจันทร์	๕.๙	๐.๐๗	๕๙.๘๐	๓,๖๐๕	๐.๕๕	๘๓.๕๕	๗๓๕.๗๑
๑๑๓. หาดใหญ่	๘.๐	๐.๑๑	๕๙.๙๑	๖๘,๑๕๒	๘.๖๐	๙๒.๐๕	๘,๕๑๗.๗๕
๑๑๔. บ่อยาง	๖.๗๕	๐.๐๙	๑๐๐.๐๐	๖๓,๐๕๓	๗.๙๖	๑๐๐.๐๐	๙,๓๕๓.๕๖
รวม	๗,๓๒๑.๒๓	๑๐๐.๐๐	๘,๕๕๗.๙๘	๗๙๒,๕๗๕	๑๐๐.๐๐	๕,๖๙๗.๕๗	๑๐๘.๒๕

คณกรรมการรวมตัวของประชากร = ผลรวมร้อยละสะสมของพื้นที่ - ผลรวมร้อยละสะสมของประชากร
 จุฬาลงกรณ์มหาวิทยาลัย
 = $\frac{๘,๕๕๗.๙๘ - ๕,๖๙๗.๕๗}{๘,๕๕๗.๙๘}$
 = $\frac{๒,๘๖๐.๔๑}{๘,๕๕๗.๙๘}$
 = ๐.๕๕๓๙



ภาคผนวก ข.

ศูนย์วิทยทรัพยากร
จุฬาลงกรณ์มหาวิทยาลัย



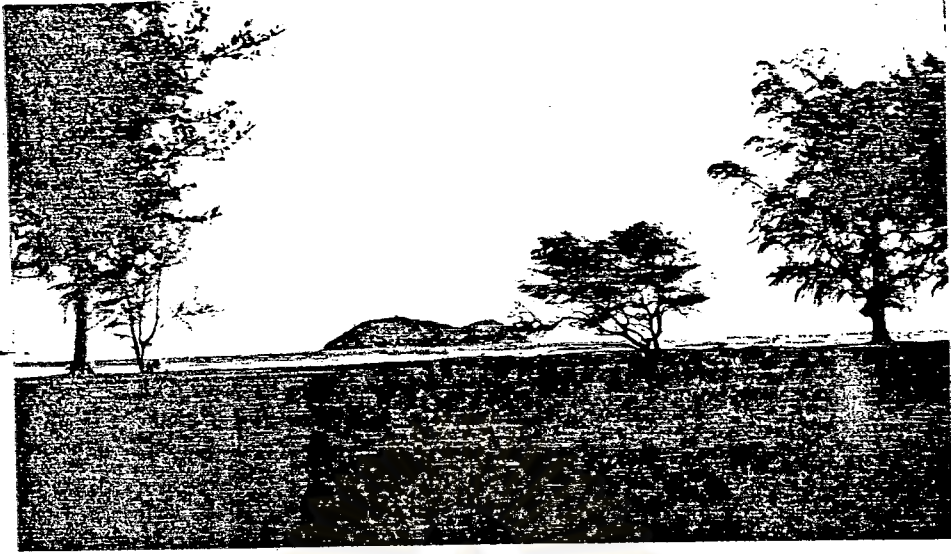
ลักษณะของอาคารพักอาศัยแบบเก่า บริเวณถนนนครนอก นครใน



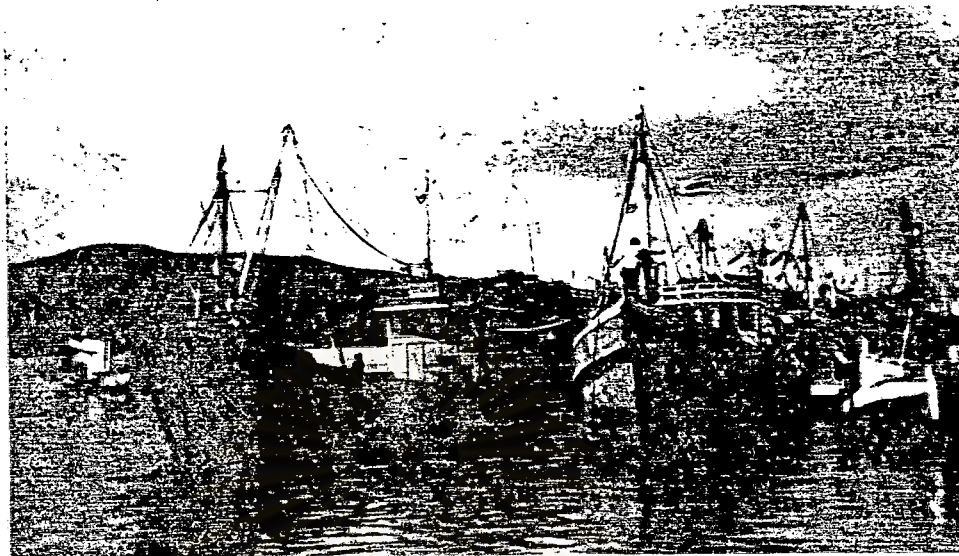
ลักษณะของอาคารพักอาศัยแบบใหม่ ใช้ประกอบธุรกิจและการค้าด้วย ถนนรามวิถี



สภาพอาคารพักอาศัยบริเวณถนนนครนอก นครใน ของเมืองสงขลา



สถานที่พักผ่อนหย่อนใจ "แหลมสมิหลา" ชั้นลือชื่อของเมืองสงขลา



บริเวณท่าเทียบเรือประมงริมฝั่งทะเลสาบสงขลา



คลังน้ำมันในใจกลางเมือง ใกล้สถานีรถไฟซึ่งปัจจุบันเลิกดำเนินการแล้ว



ประวัติผู้เขียน

นางสาว นิตยา โกลสกาญจน์ เกิดเมื่อ ๑๒ พฤษภาคม พ.ศ. ๒๕๕๗
ที่จังหวัดนครศรีธรรมราช สำเร็จการศึกษาปริญญาครุศาสตรบัณฑิต วิชาเอกคณิตศาสตร์
จากคณะครุศาสตร์ จุฬาลงกรณ์มหาวิทยาลัย เมื่อปี ๒๕๗๐ และเข้าศึกษาต่อในภาควิชา
ผังเมือง บัณฑิตวิทยาลัย จุฬาลงกรณ์มหาวิทยาลัยในปีเดียวกัน



ศูนย์วิทยทรัพยากร
จุฬาลงกรณ์มหาวิทยาลัย