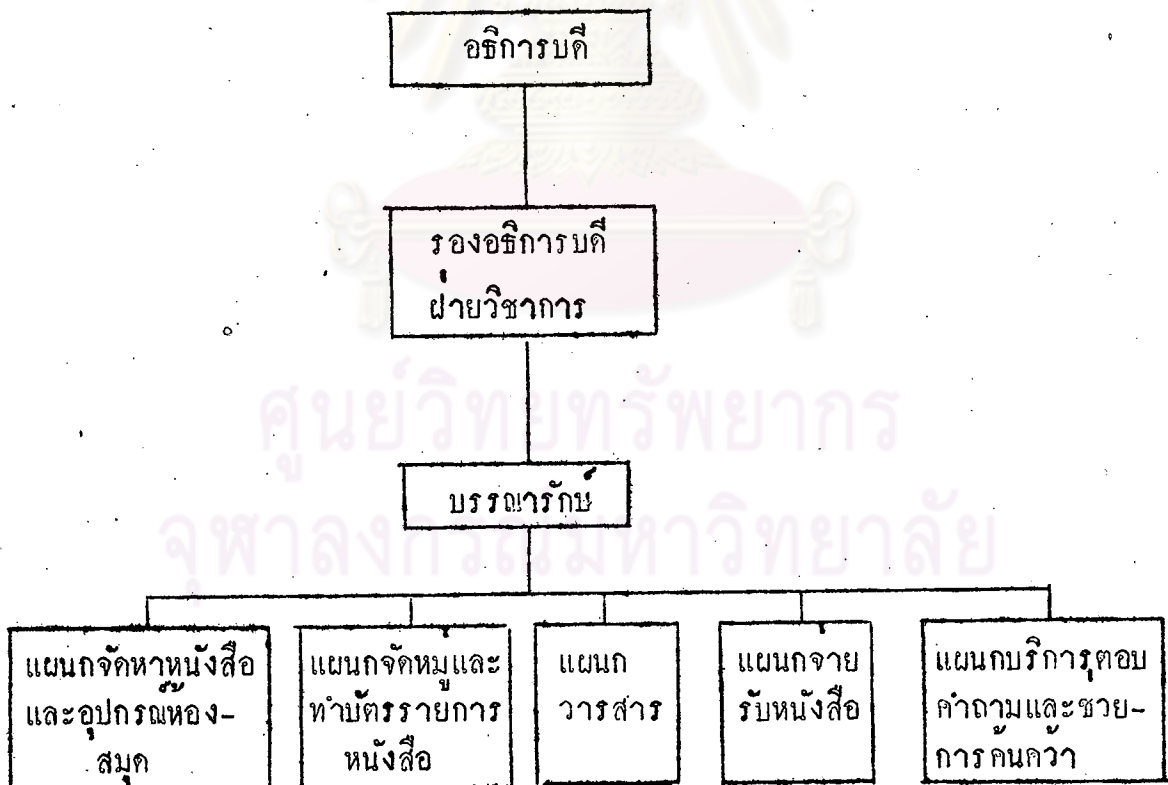


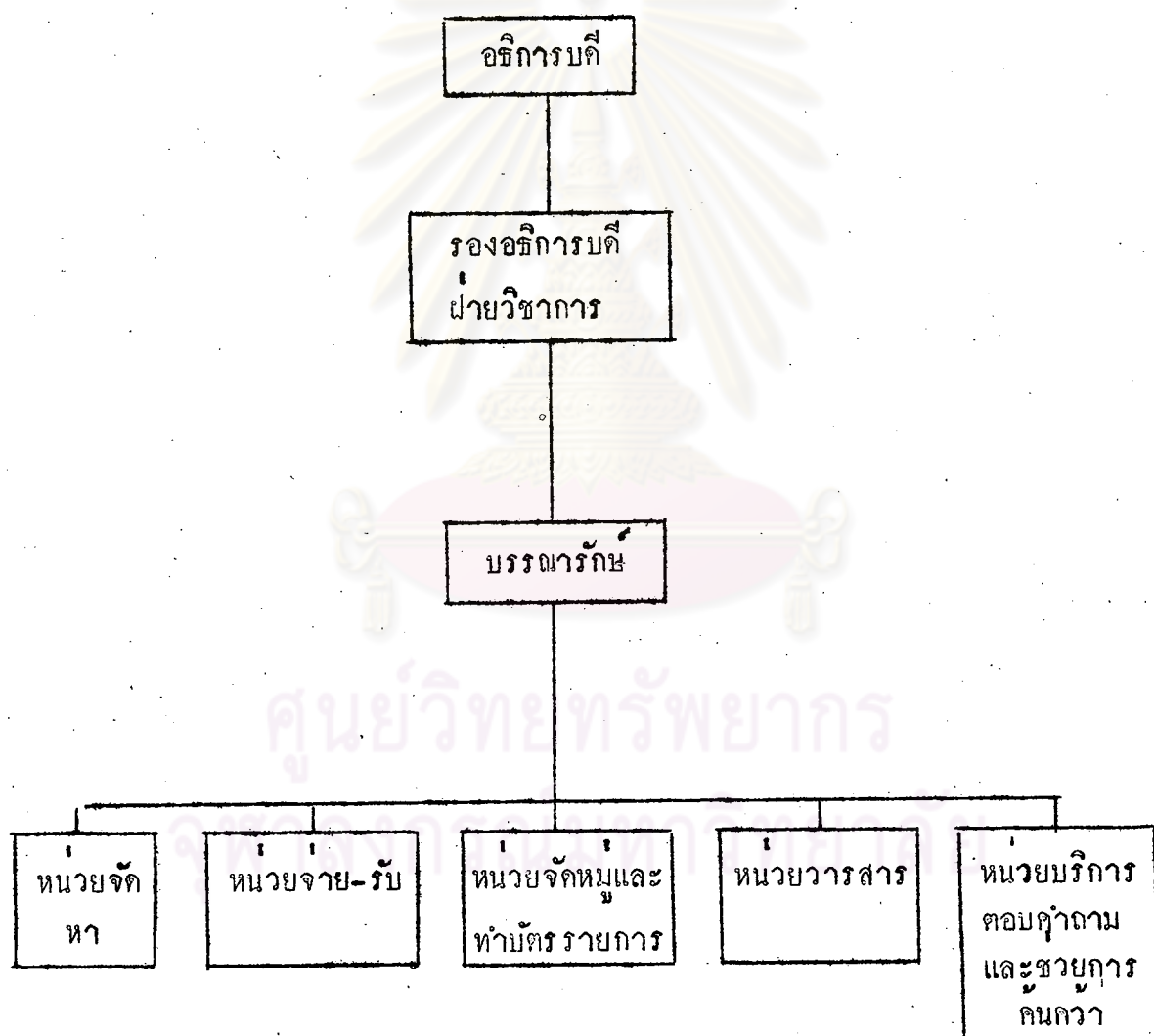
อภิปรายผลการวิจัย

จากการสำรวจการบริหารงานและบริการด้านวารสารของห้องสมุดมหาวิทยาลัยในประเทศไทย โดยการสัมภาษณ์และสังเกตแบบสอบถามประเภทกำหนดคำตอบให้ ผู้วิจัยได้พบว่าห้องสมุดมหาวิทยาลัยที่เป็นหอสมุดกลางหรือมีฐานะเป็นหอสมุดกลางนั้นส่วนใหญ่ได้จัดงานด้านวารสารออกเป็นหน่วยหนึ่งโดยเฉพาะ ดังแสดงในแผนภูมิต่อไปนี้

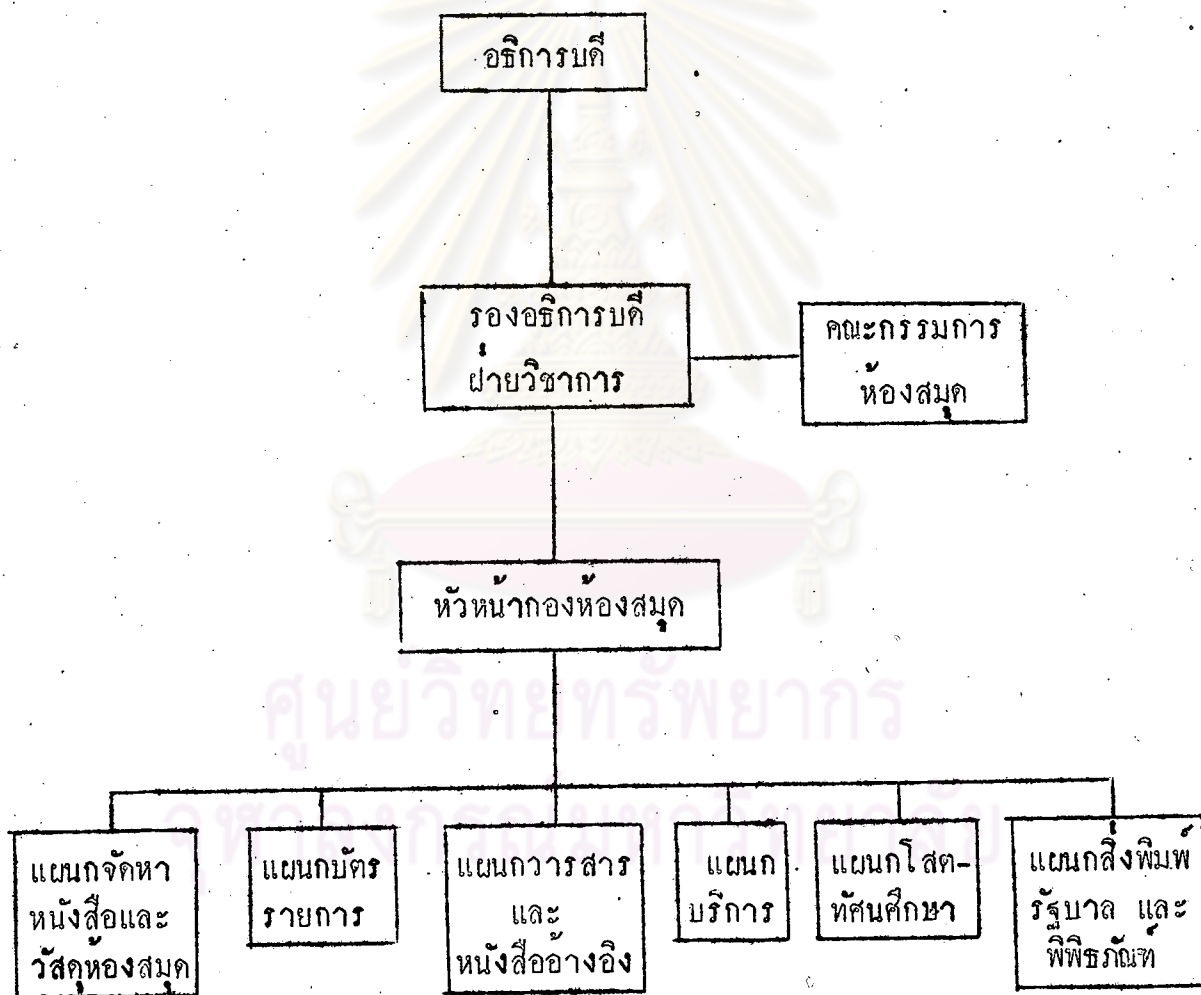
แผนภูมิที่ 1 การแบ่งหน่วยงานในหอสมุดกลาง จุฬาลงกรณ์มหาวิทยาลัย



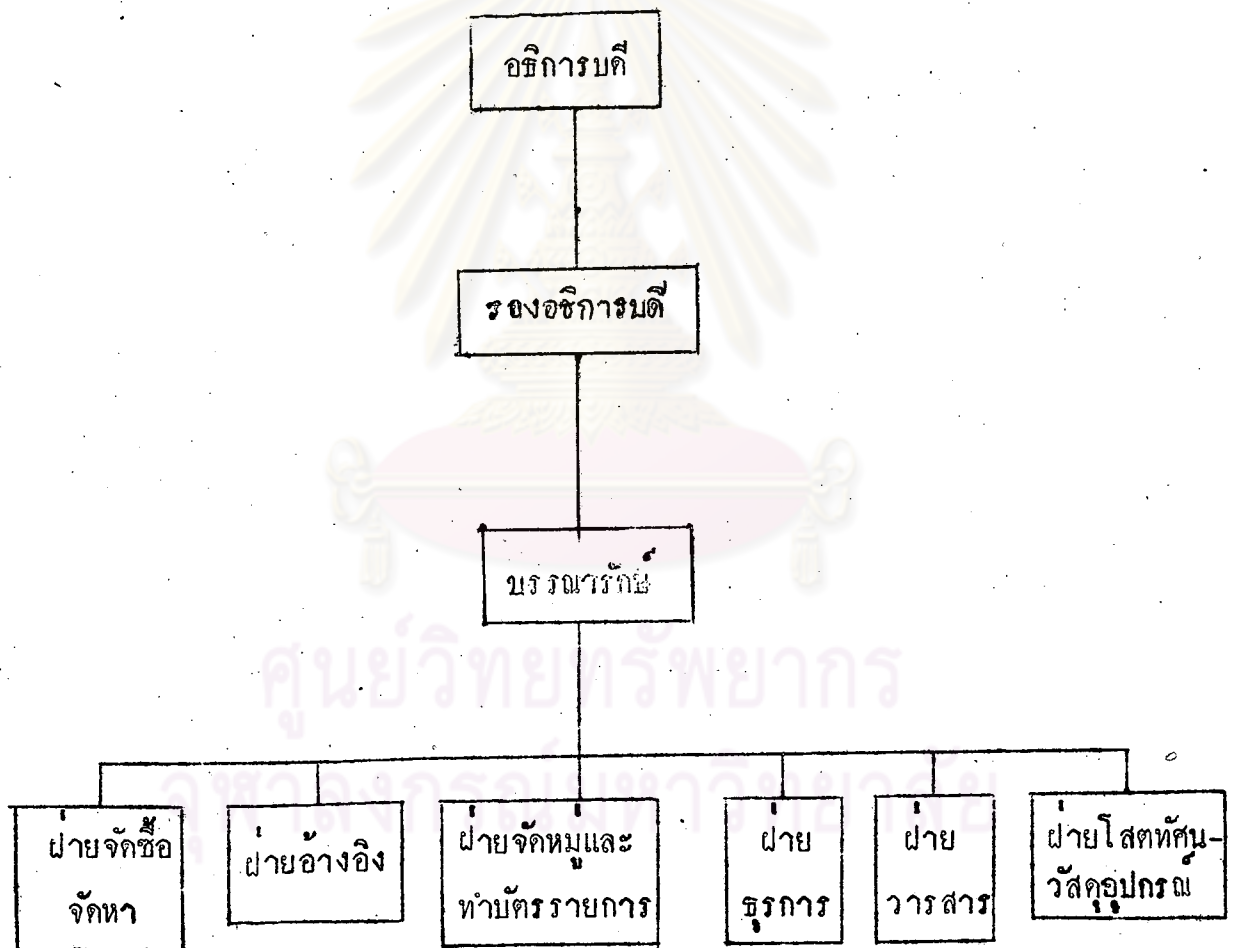
แผนภูมิที่ 2 การแบ่งหน่วยงานในหอสมุดกลาง มหาวิทยาลัยเกษตรศาสตร์



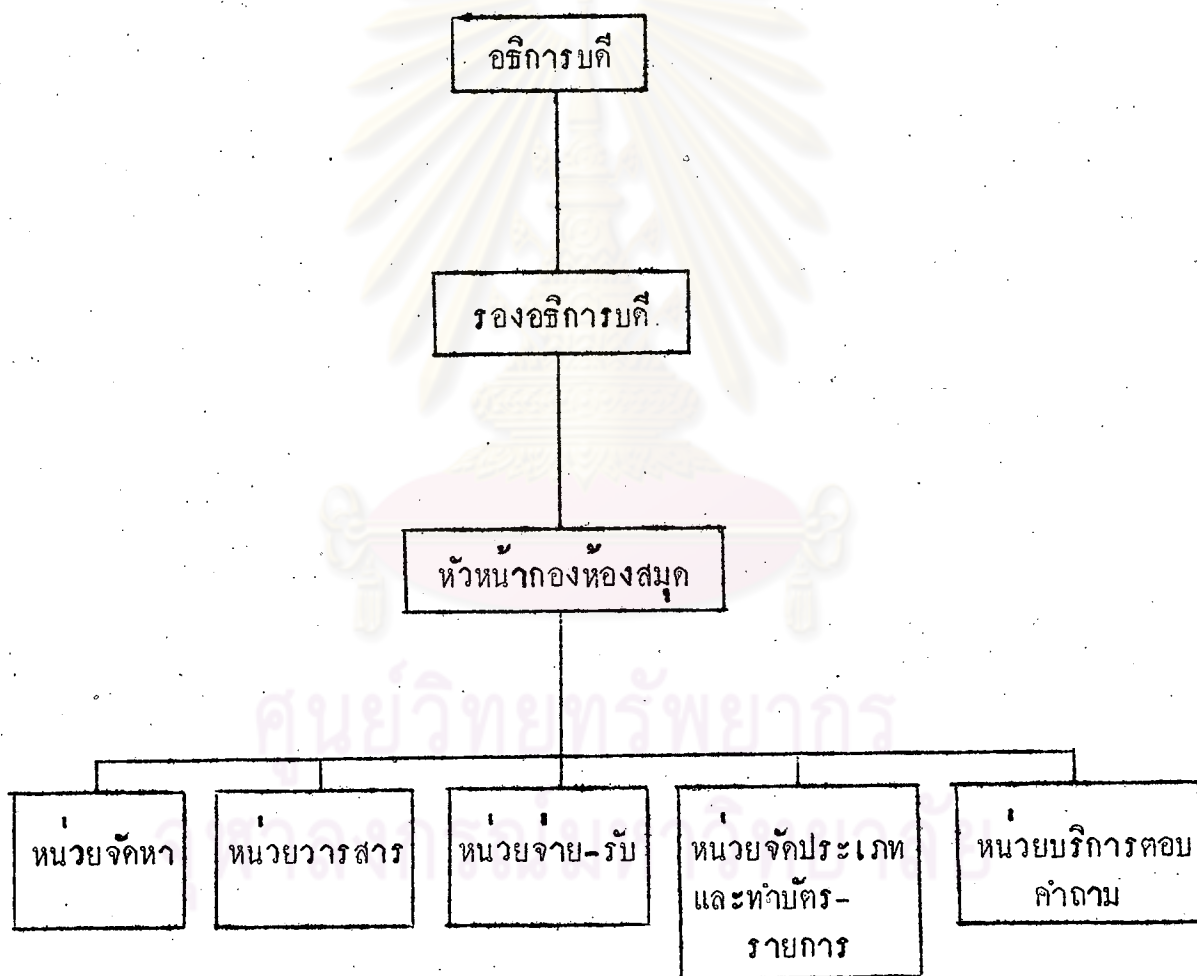
แผนภูมิที่ 3 การแบ่งหน่วยงานในหอสมุดกลาง มหาวิทยาลัยขอนแก่น



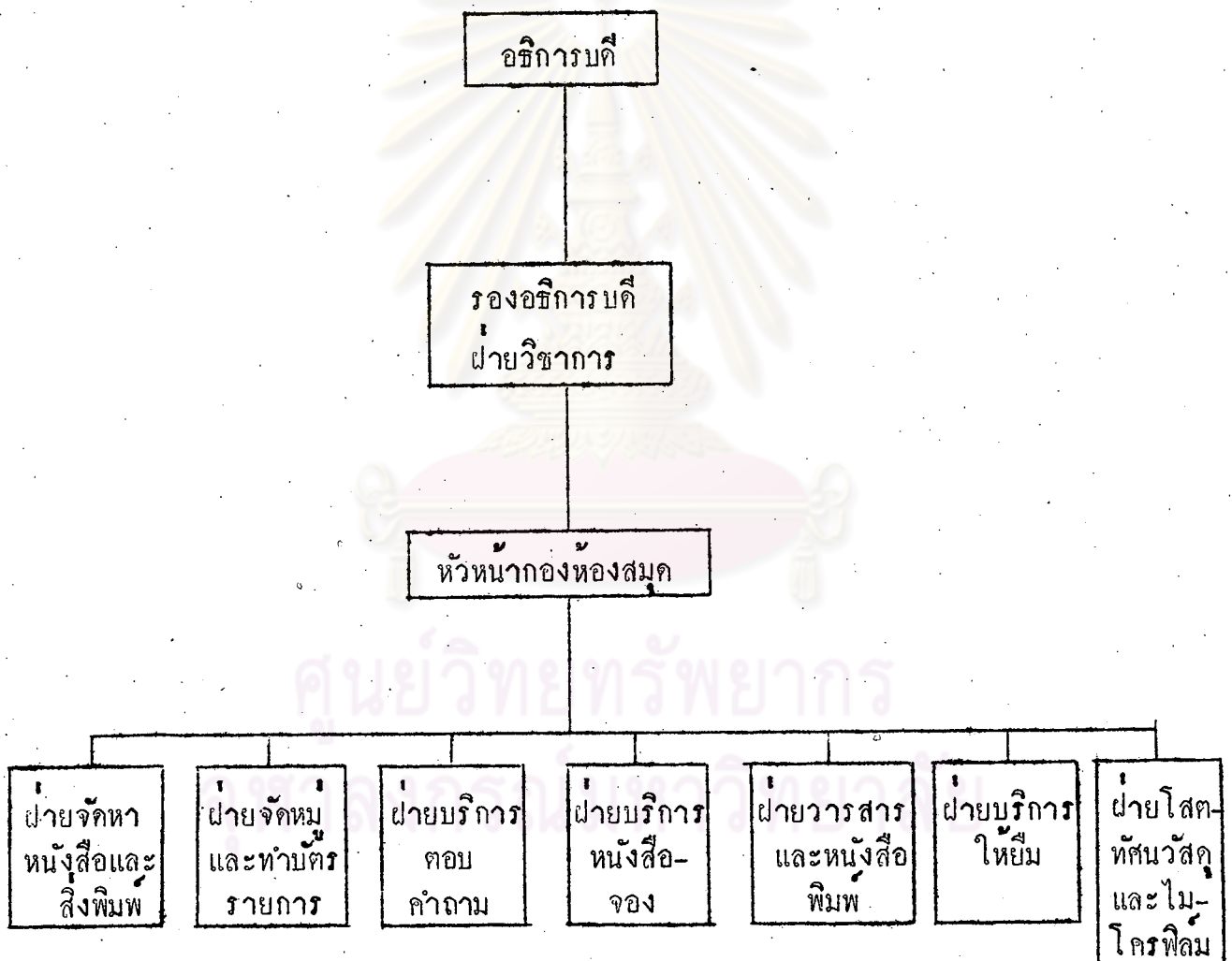
แผนภูมิที่ 4 การแบ่งหน่วยงานในหอสมุดกลาง มหาวิทยาลัยเชียงใหม่



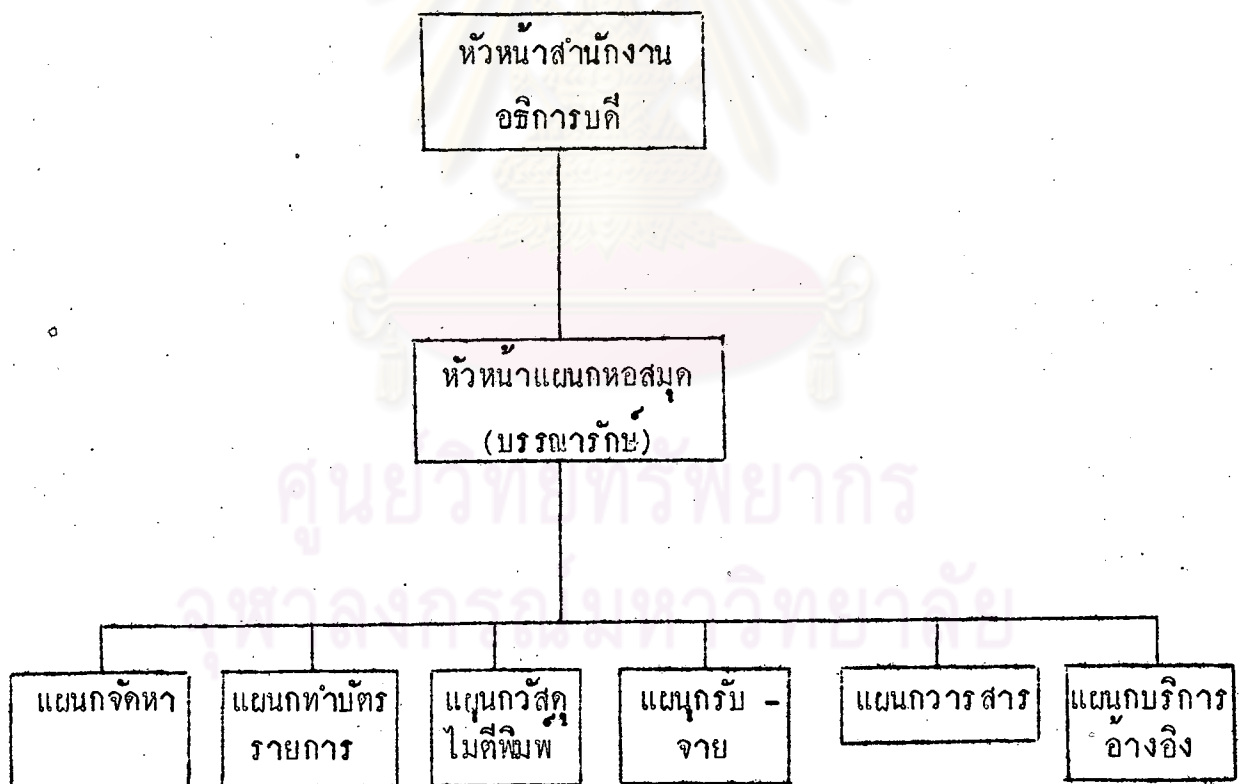
แผนภูมิที่ 5 การแบ่งหน่วยงานในหอสมุดกลาง มหาวิทยาลัยธรรมศาสตร์



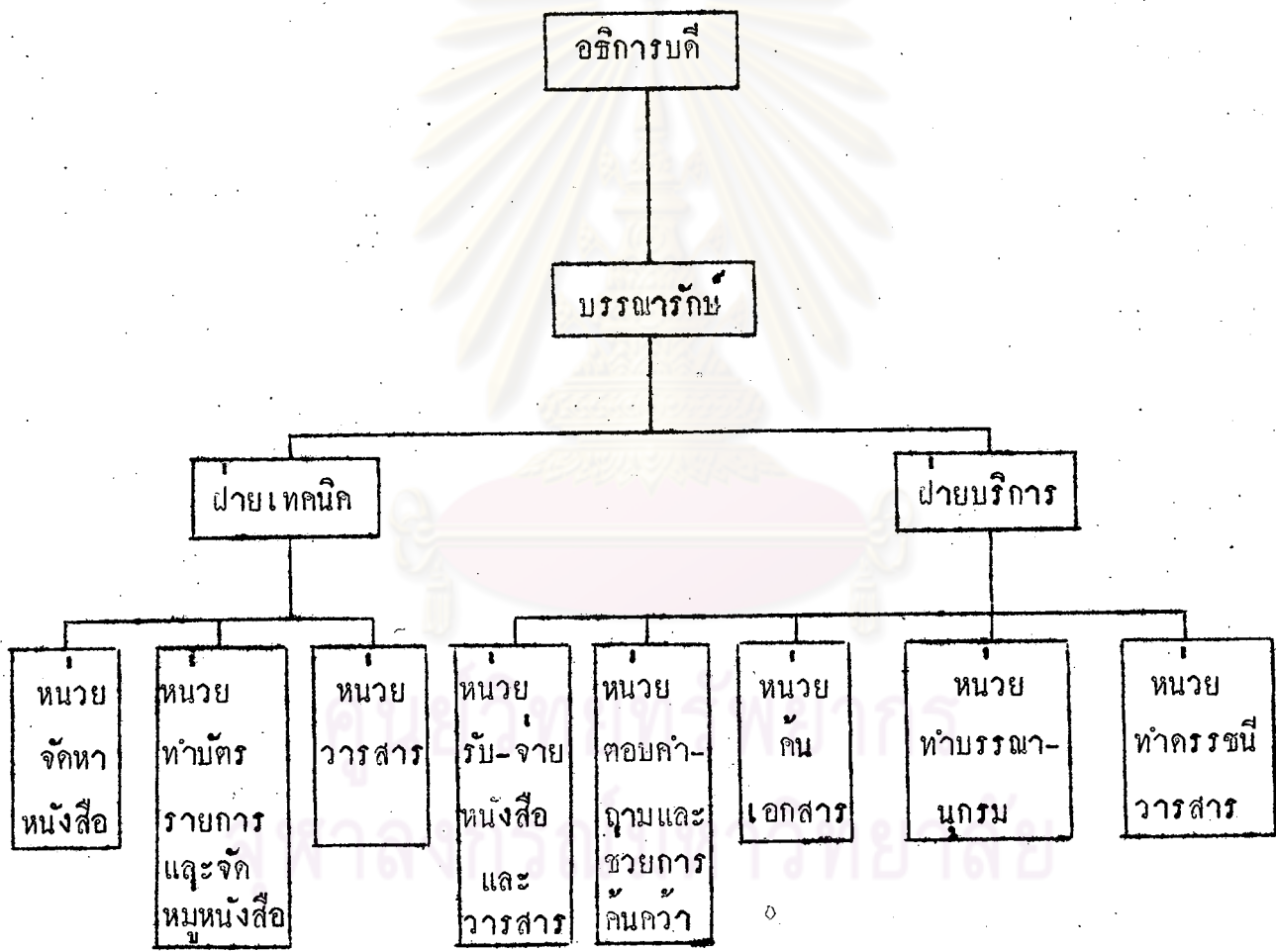
แผนภูมิที่ 6 การแบ่งหน่วยงานในหอสมุด มหาวิทยาลัยรามคำแหง



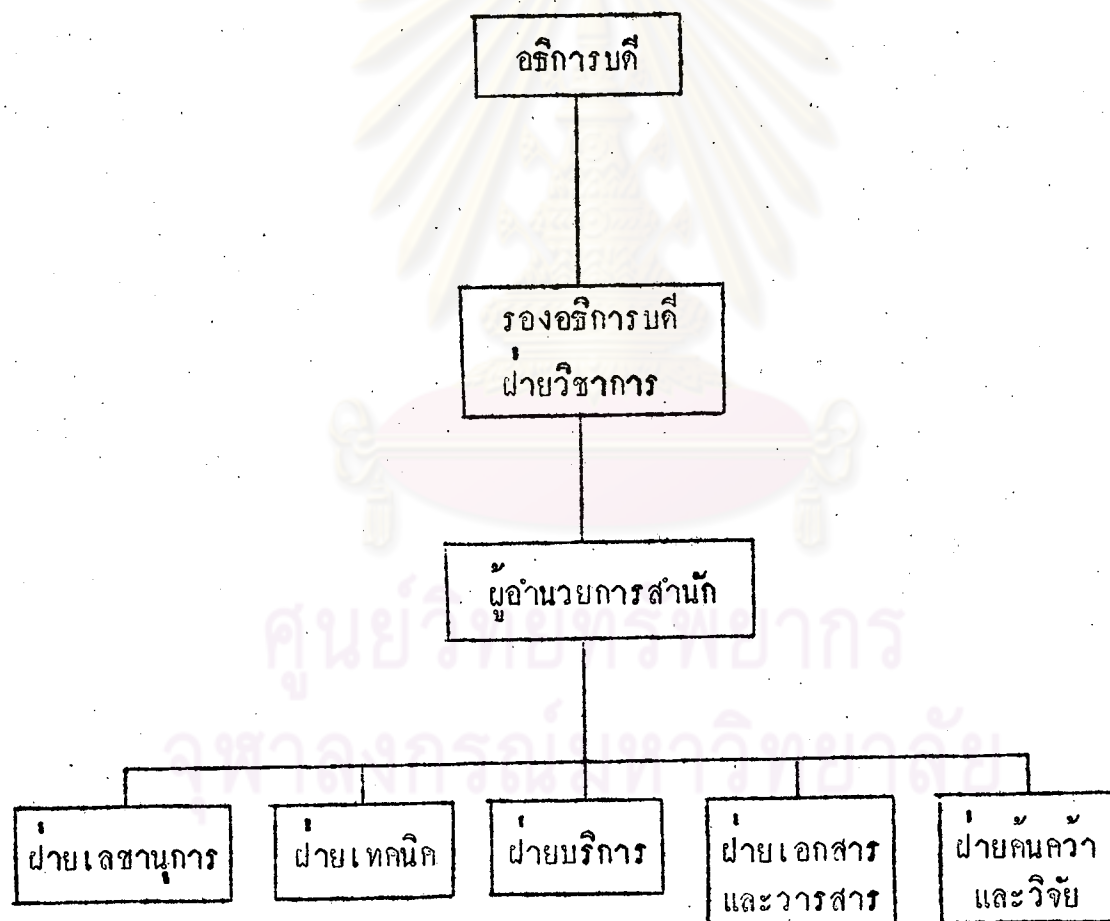
แผนภูมิที่ 7 การแบ่งหน่วยงานในหอสมุด มหาวิทยาลัยศรีนครินทรวิโรฒ
ประสานมิตร



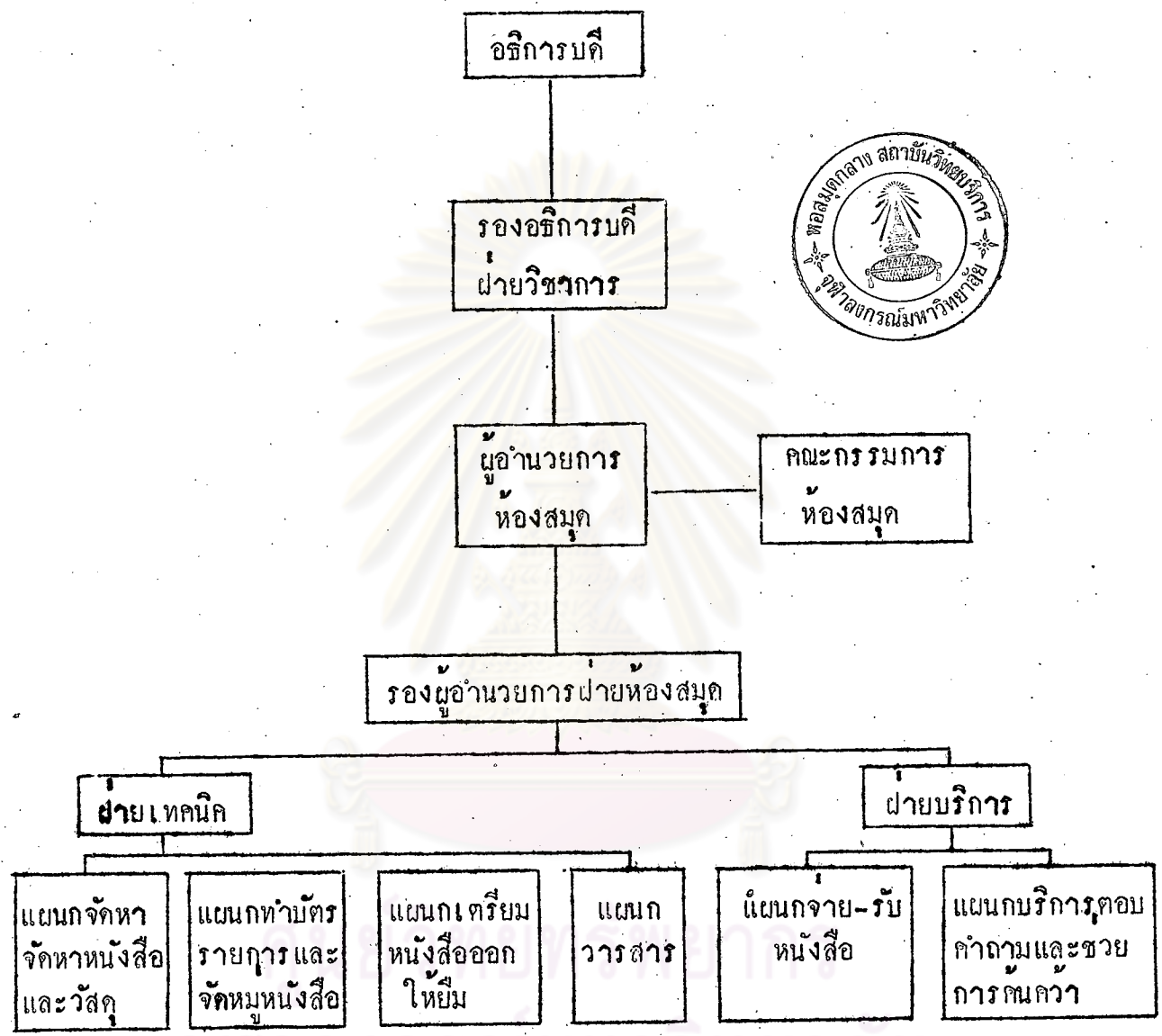
แผนภูมิที่ 8 การแบ่งหน่วยงานในหอสมุดศิริราช



แผนภูมิที่ 9 การแบ่งหน่วยงานในสำนักบรรณสารการพัฒนา สถาบันบัณฑิตพัฒนบริหารศาสตร์



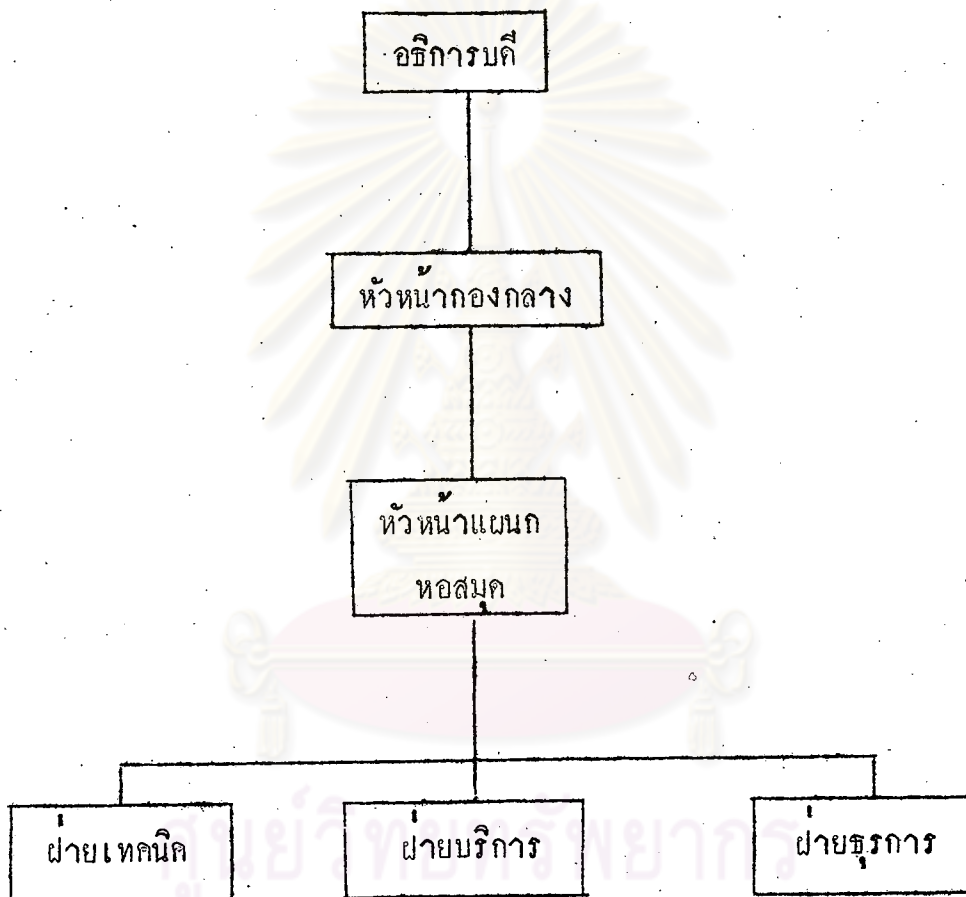
แผนภูมิที่ 10 การแบ่งหน่วยงานในหอสมุดสถาบันเทคโนโลยีแห่งเอเชีย



จากแผนภูมิที่แสดง จะเห็นได้ว่า หอสมุดกลางส่วนใหญ่มีการแบ่งแยกงานวารสารออกเป็นหน่วยงานหนึ่งต่างหาก มีที่แตกต่างคือ งานในฝ่ายวารสารของหอสมุดรามคำแหงมีงานหนังสือพิมพ์รวมอยู่ด้วย งานในแผนกวารสารของมหาวิทยาลัยขอนแก่นรวมทั้งงานคานหนังสืออ้างอิง และที่หอสมุดสำนักบรรณสารการพัฒนา มีงานคานเอกสารรวมอยู่กับวารสาร นอกจากนี้ที่หอสมุดกลางมหาวิทยาลัยศิลปากรมีได้แบ่งแยกงานคานวารสาร เป็นหน่วยงานเอกเทศดังเช่นหอสมุดกลางอื่น ๆ แต่รวมงานคานจัดหาวารสาร ไว้กับงานของฝ่ายเทคนิค และ

ด้านบริการวารสารไว้กับงานของฝ่ายบริการ กังแผนภูมิต่อไปนี้

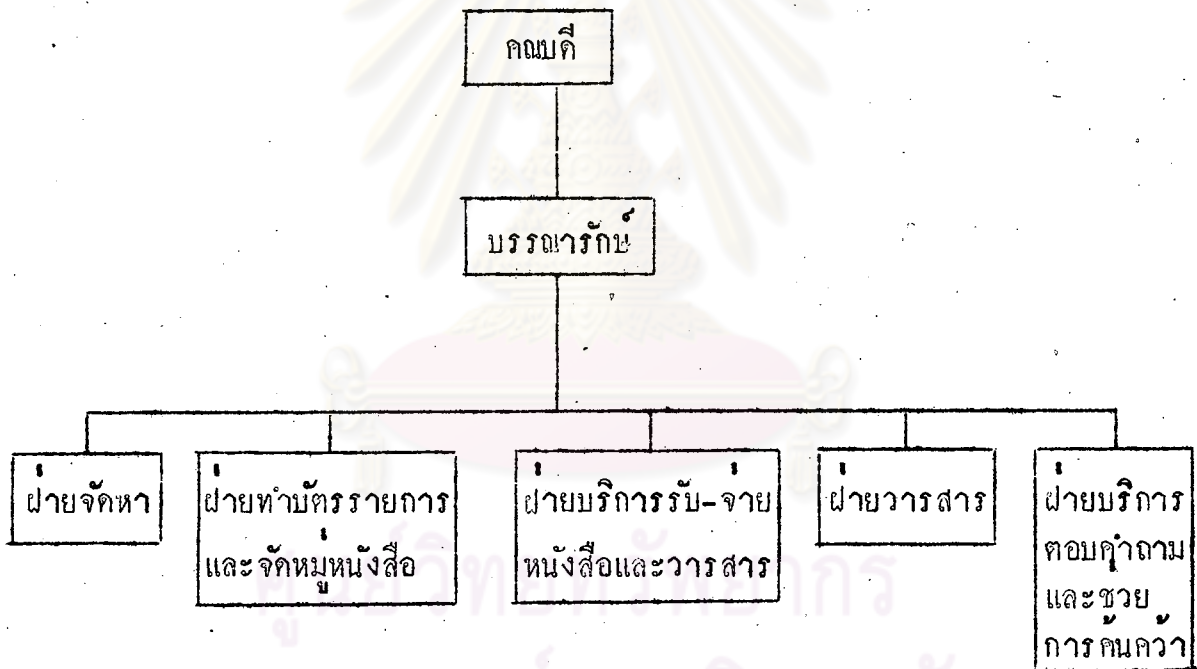
แผนภูมิที่ 11 การแบ่งหน่วยงานในหอสมุดกลาง มหาวิทยาลัยศิลปากร



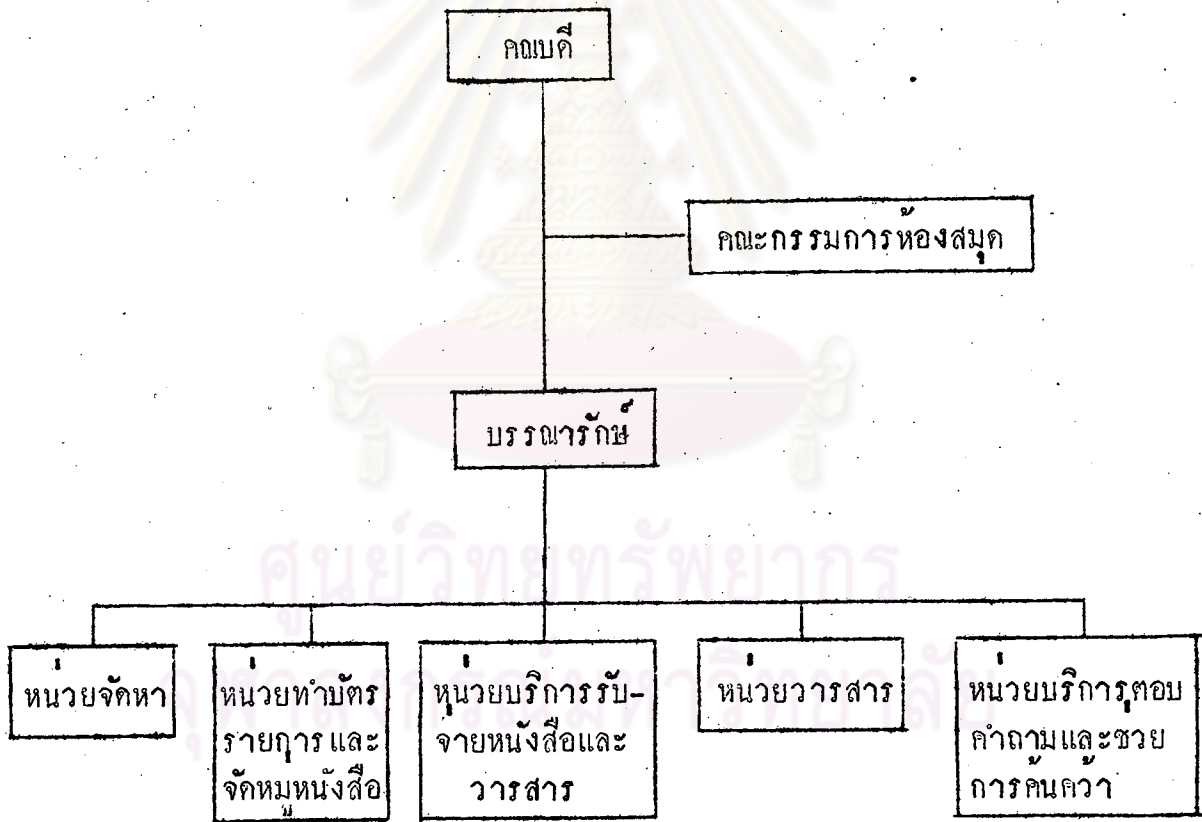
จุฬาลงกรณ์มหาวิทยาลัย

สำหรับห้องสมุดคณะนั้น มีการจัดแบ่งหน่วยงานเป็นหน่วย ๆ ในลักษณะคล้ายคลึงกับหอสมุดกลาง หน่วยงานของห้องสมุดขึ้นตรงกับคณบดีของคณะที่ห้องสมุดสังกัดอยู่ หรือบางห้อง-สมุดมีการบริหารงาน โดยมีคณะกรรมการห้องสมุดเป็นที่ปรึกษาของคณบดีและบรรณารักษ์ควย ซึ่งคณะกรรมการห้องสมุดเหล่านี้อาจเป็นบรรณารักษ์หรือเป็นบุคคลอื่นซึ่งได้รับแต่งตั้งก็ได้ ตัวอย่างแผนภูมิ เช่น

แผนภูมิที่ 12 การแบ่งหน่วยงานในห้องสมุดคณะรัฐศาสตร์ จุฬาลงกรณ์มหาวิทยาลัย



แผนภูมิที่ 13 การแบ่งหน่วยงานในท้องสมุคคณะแพทยศาสตร์ จุฬาลงกรณมหา-
วิทยาลัย



ในการแบ่งหน่วยงานค่านวารสารของห้องสมุดมหาวิทยาลัยในประเทศไทยนั้น แยกได้เป็น 2 ประเภทใหญ่ ๆ คือ แบบที่เป็นหน่วยงานเฉพาะ หรือเป็นแผนกวารสารมีเจ้าหน้าที่รับผิดชอบประจำ กับแบบที่ไม่แยกเป็นหน่วยงาน ยังคงรวมกับหน่วยงานอื่น ๆ ของห้องสมุด จากการสำรวจพบว่า หอสมุดกลางโดยทั่วไป มีการแบ่งแยกหน่วยงานวารสารออกเป็นหน่วยงานเฉพาะ ส่วนห้องสมุดคณะส่วนใหญ่จะไม่มี การแบ่งแยกหน่วยงาน นอกจากห้องสมุดคณะบางแห่งที่มีการแยก เช่นเดียวกับหอสมุดกลาง เช่นห้องสมุดคณะแพทยศาสตร์ จุฬาลงกรณ์มหาวิทยาลัย เป็นต้น

ในการแสดงตารางต่อไปนี้ ผู้วิจัยได้จัดเรียงลำดับหอสมุดกลางตามลำดับตัวอักษร และห้องสมุดคณะจัดเข้าตามกลุ่มวิชา ดังนี้ วิทยาศาสตร์และวิทยาศาสตร์ประยุกต์, สังคมศาสตร์, ศิลปศาสตร์และการศึกษา ทั้งนี้เพื่อสะดวกในการเปรียบเทียบห้องสมุดคณะที่มีสาขาวิชาคล้ายคลึงกัน

ศูนย์วิทยทรัพยากร
จุฬาลงกรณ์มหาวิทยาลัย

ตารางที่ ๒๓ การจัดรูปงานคานวารสาร

ห้องสมุด	แยกหน่วยงานคานวารสารโดยเฉพาะ	ไม่แยกหน่วยงานคานวารสาร
ห้องสมุดกลาง		
1. จุฬาลงกรณ์มหาวิทยาลัย	×	
2. มหาวิทยาลัยเกษตรศาสตร์	×	
3. มหาวิทยาลัยขอนแก่น	×	
4. มหาวิทยาลัยเชียงใหม่	×	
5. มหาวิทยาลัยธรรมศาสตร์	×	
6. มหาวิทยาลัยรามคำแหง	×	
7. มหาวิทยาลัยศรีนครินทรวิโรฒ ประสานมิตร	×	
8. มหาวิทยาลัยศิลปากร		×
9. สถาบันเทคโนโลยีแห่งเอเชีย	×	
10. สำนักบรรณสารการพัฒนา	×	
11. หอสมุดศิริราช	×	
ห้องสมุดคณะ		
1. แพทยศาสตร์ (จุฬา)		×
2. แพทยศาสตร์ (เชียงใหม่)		×
3. แพทยศาสตร์ (มหิดล)		×
4. เทคนิคการแพทย์ (มหิดล)		×
5. สัตวแพทยศาสตร์ (จุฬา)		×
6. พยาบาลศาสตร์ (ขอนแก่น)		×
7. ทันตแพทยศาสตร์ (จุฬา)		×
8. ทันตแพทยศาสตร์ (มหิดล)		×
9. เภสัชศาสตร์ (จุฬา)		×

ตารางที่ 33 (ต่อ)

ห้องสมุด	แยกหน่วยงาน วารสารโดยเฉพาะ	ไม่แยกหน่วยงาน คานวารสาร
10. เกษศาสตร์ (มหิดล)		x
11. สาธารณสุขศาสตร์ (มหิดล)		x
12. เวชศาสตร์เขตร้อน (มหิดล)		x
13. วิทยาศาสตร์ (เชียงใหม่)		x
14. วิทยาศาสตร์ (มหิดล)	x	
15. วิศวกรรมศาสตร์ (จุฬา)	x	
16. วิศวกรรมศาสตร์ (สงขลา)		x
17. สถาปัตยกรรมศาสตร์ (จุฬา)		x
18. สถาปัตยกรรมศาสตร์ (ศิลปากร)		x
19. วนศาสตร์ (เกษตร)		x
20. ประมง (เกษตร)		x
21. บัญชี (จุฬา)	x	
22. บัญชี (ธรรมศาสตร์)		x
23. วารสารศาสตร์ (ธรรมศาสตร์)		x
24. นิเทศศาสตร์ (จุฬา)		x
25. รัฐศาสตร์ (จุฬา)	x	
26. รัฐศาสตร์ (ธรรมศาสตร์)	x	
27. เศรษฐศาสตร์ (จุฬา)	x	
28. เศรษฐศาสตร์ (ธรรมศาสตร์)	x	
29. เศรษฐศาสตร์ (เกษตร)		x
30. นิติศาสตร์ (จุฬา)		x
31. นิติศาสตร์ (ธรรมศาสตร์)		

ตารางที่ ๑๓ (ต่อ)

ห้องสมุด	แยกหน่วยงาน วารสารโดยเฉพาะ	ไม่แยกหน่วยงาน คานวารสาร
32. สังคมศาสตร์ (เชียงใหม่)	x	
33. สังคมสงเคราะห์ศาสตร์ (ธรรมศาสตร์)	x	
34. มนุษยศาสตร์ (เชียงใหม่)		x
35. อักษรศาสตร์ (จุฬา)		x
36. โบราณคดี (ศิลปากร)		x
37. มัณฑนศิลป์ (ศิลปากร)		x
38. จิตรกรรมศิลป์ (ศิลปากร)		x
39. ครุศาสตร์ (จุฬา)		x
40. ศึกษาศาสตร์ (เกษตร)		x
41. ศึกษาศาสตร์ (ขอนแก่น)		x
42. ศึกษาศาสตร์ (เชียงใหม่)		
43. มศว. มหาสารคาม	x	
44. มศว. พิษณุโลก	x	
45. มศว. ปทุมวัน		x
46. มศว. สงขลา	x	
47. มศว. บางเขน	x	
48. มศว. บางแสน	x	
49. มศว. พลศึกษา	x	

ตารางที่ 34 (ต่อ)

ห้องสมุด	จำนวน	ก	ข	ค	ง	จ	ฉ	ช
18. สถาปัตยกรรมศาสตร์ (ศิลปากร)	2			x				
19. วนศาสตร์ (เกษตร)	1					x		
20. ประมง (เกษตร)	2						x	
21. บัญชี (จุฬา)	1							x
22. บัญชี (ธรรมศาสตร์)	3			x				
23. วารสารศาสตร์ (ธรรมศาสตร์)	1			x				
24. นิเทศศาสตร์ (จุฬา)	3							
25. รัฐศาสตร์ (จุฬา)	2	x						
26. รัฐศาสตร์ (ธรรมศาสตร์)	2	x						
27. เศรษฐศาสตร์ (จุฬา)	2			x				
28. เศรษฐศาสตร์ (ธรรมศาสตร์)	2	x						
29. เศรษฐศาสตร์ (เกษตร)	1						x	
30. นิติศาสตร์ (จุฬา)	2		x					
31. นิติศาสตร์ (ธรรมศาสตร์)								
32. สังคมศาสตร์ (เชียงใหม่)	3					x		
33. สังคมสงเคราะห์ศาสตร์ (ธรรมศาสตร์)	2		x					
34. มนุษยศาสตร์ (เชียงใหม่)	-							
35. อักษรศาสตร์ (จุฬา)	3		x					
36. โบราณคดี (ศิลปากร)	1					x		
37. ทัศนศิลป์ (ศิลปากร)								
38. จิตรกรรม (ศิลปากร)	1							x
39. ครุศาสตร์ (จุฬา)	1					x		

ตารางที่ 3.4 (ต่อ)

ห้องสมุด	จำนวน	ก	ข	ค	ง	จ	ฉ	ช
40. ศึกษาศาสตร์ (เกษตร)	1				x			
41. ศึกษาศาสตร์ (ขอนแก่น)	1	x						
42. ศึกษาศาสตร์ (เชียงใหม่)								
43. มศว.มหาสารคาม	2	x						
44. มศว.พิษณุโลก	3	x						
45. มศว.ปทุมวัน	1						x	
46. มศว.สงขลา	1	x						
47. มศว.บางเขน	2	x						
48. มศว.บางแสน	1						x	
49. มศว.พลศึกษา	1						x	

หมายเหตุ ก = ปริญญาโท (บรรณารักษศาสตร์)
 ข = ปริญญาตรี ประกาศนียบัตรชั้นสูง หรืออนุปริญญา (บรรณารักษ-
 ศาสตร์)
 ค = ปริญญาตรี (บรรณารักษศาสตร์)
 ง = ปริญญาตรีสาขาวิชาอื่น
 จ = อาชีวะชั้นสูง
 ฉ = มัธยมศึกษาตอนปลาย
 ช = มัธยมศึกษาตอนต้น

วิธีการจัดหาวารสารของห้องสมุดมหาวิทยาลัย ส่วนใหญ่จะให้อาจารย์เสนอรายชื่อวารสารที่ต้องการไปให้แก่ห้องสมุด แล้วบรรณารักษ์จะคัดเลือกรายชื่อนั้นอีกครั้งหนึ่งว่าวารสารชื่อใดจำเป็นควรบอกรับก่อน วิธีที่ใช้รองลงมานอกจากให้อาจารย์เสนอรายชื่อวารสารแล้ว ยังให้หนังสือเสนอรายชื่อวารสารได้อีกด้วย ซึ่งบรรณารักษ์จะต้องคัดเลือกอีกชั้นหนึ่งเช่นเดียวกัน นอกจากนี้ยังมีห้องสมุดคณะบางแห่งที่มีคณะกรรมการห้องสมุดร่วมพิจารณาคัดเลือกวารสารที่มีผู้เสนอแนะร่วมกับบรรณารักษ์ด้วย ได้แก่ห้องสมุดคณะแพทยศาสตร์ จุฬาลงกรณ์มหาวิทยาลัย, คณะทันตแพทยศาสตร์ จุฬาลงกรณ์มหาวิทยาลัย, คณะเวชศาสตร์เขตร้อน มหาวิทยาลัยมหิดล, คณะบัญชี จุฬาลงกรณ์มหาวิทยาลัย, คณะนิเทศศาสตร์ จุฬาลงกรณ์มหาวิทยาลัย และคณะเศรษฐศาสตร์ มหาวิทยาลัยธรรมศาสตร์ นอกจากนี้ห้องสมุดคณะสังคมศาสตร์มหาวิทยาลัยเชียงใหม่ มีวิธีการที่แตกต่างไปจากแห่งอื่น ๆ คือ ห้องสมุดเป็นผู้ส่งรายชื่อวารสารไปให้อาจารย์เลือกเอง

วิธีการเลือกวารสารของบรรณารักษ์ นอกจากพิจารณาจากรายชื่อวารสารที่มีผู้เสนอแนะมาแล้ว บรรณารักษ์ห้องสมุดเกือบทุกแห่งยังได้ออกไปเลือกซื้อวารสารเองจากร้านหรือตัวแทนจำหน่ายวารสาร ด้วยตนเอง และวิธีที่ใช้กันมากอีกวิธีหนึ่งคือ การใช้คู่มือเลือกชื่อ อันได้แก่รายชื่อวารสารนานาชาติ และรายชื่อวารสารที่สำนักพิมพ์และตัวแทนจำหน่ายส่งมาให้ เป็นต้น และดูจากโฆษณาในวารสารและหนังสือพิมพ์ ซึ่งอาจมีหน้าโฆษณาพร้อมทั้งบทวิจารณ์วารสารที่ออกใหม่

ตารางที่ 35 วิธีการจัดหาวารสาร

ห้องสมุด	ก	ข	ค	ง	จ	ฉ	ช	หมายเหตุ
หอสมุดกลาง								
1. จุฬาลงกรณ์มหาวิทยาลัย	x	x						
2. มหาวิทยาลัยเกษตรศาสตร์	x	x						
3. มหาวิทยาลัยขอนแก่น	x							

ตารางที่ 35 วิธีการจัดทวารสาร (ต่อ)

ห้องสมุด	ก	ข	ค	ง	จ	ฉ	ช	หมายเหตุ
13. วิทยาศาสตร์ (เชียงใหม่)								×
14. วิทยาศาสตร์ (มหิดล)								×
15. วิศวกรรมศาสตร์ (จุฬา)								×
16. วิศวกรรมศาสตร์ (สงขลา)								×
17. สถาปัตยกรรมศาสตร์ (จุฬา)								×
18. สถาปัตยกรรมศาสตร์ (ศิลปากร)	×	×	×					
19. วนศาสตร์ (เกษตร)								×
20. ประมง (เกษตร)	×	×						
21. บัญชี (จุฬา)								×
22. บัญชี (ธรรมศาสตร์)	×	×	×					
23. วารสารศาสตร์ (ธรรมศาสตร์)								×
24. นิเทศศาสตร์ (จุฬา)								×
25. รัฐศาสตร์ (จุฬา)	×	×						
26. รัฐศาสตร์ (ธรรมศาสตร์)								×
27. เศรษฐศาสตร์ (จุฬา)								×
28. เศรษฐศาสตร์ (ธรรมศาสตร์)								×
29. เศรษฐศาสตร์ (เกษตร)								×
30. นิติศาสตร์ (จุฬา)	×	×	×					
31. นิติศาสตร์ (ธรรมศาสตร์)								×
32. สังคมศาสตร์ (เชียงใหม่)								×
33. สังคมสงเคราะห์ศาสตร์ (ธรรมศาสตร์)	×	×	×	×				

ตารางที่ 35 วิธีการจัดทวารสาร (ต่อ)

ห้องสมุด	ก	ข	ค	ง	จ	ฉ	ช	หมายเหตุ
34. มนุษยศาสตร์ (เชียงใหม่)		×						
35. อักษรศาสตร์ (จุฬา)	×	×						
36. โบราณคดี (ศิลปากร)		×	×					
37. มัณฑนศิลป์ (ศิลปากร)		×	×					
38. จิตรกรรม ฯ (ศิลปากร)		×						
39. ครุศาสตร์ (จุฬา)		×	×	×				
40. ศึกษาศาสตร์ (เกษตร)	×	×	×					
41. ศึกษาศาสตร์ (ขอนแก่น)							×	
42. ศึกษาศาสตร์ (เชียงใหม่)	×	×						
43. มศว.มหาสารคาม	×	×	×	×				
44. มศว.พิษณุโลก		×		×				
45. มศว.ปทุมวัน	×	×	×					
46. มศว.สงขลา	×	×	×					
47. มศว.บางเขน		×	×	×				
48. มศว.บางแสน		×		×				
49. มศว.พลศึกษา		×	×					

หมายเหตุ

ก = บรรณารักษ์เลือกด้วยตนเอง

ข = อาจารย์เสนอชื่อวารสารแล้วบรรณารักษ์เลือกอีกครั้งหนึ่ง

ค = นิสิตเสนอชื่อวารสารแล้วบรรณารักษ์เลือกอีกครั้งหนึ่ง

ง = ประชุมบรรณารักษ์ที่มีวิชาช่วยกันเลือก

จ = หัวหน้าภาควิชาเสนอรายชื่อวารสารแก่บรรณารักษ์แล้วขออนุมัติคณะ

ฉ = หัวหน้าภาควิชา อาจารย์และนิสิตเสนอรายชื่อวารสาร แล้วคณะกรรมการห้องสมุดคัดเลือกพร้อมกับบรรณารักษ์

ช = อาจารย์ร่วมกับบรรณารักษ์พิจารณาเลือก

ช = ห้องสมุดส่งรายชื่อวารสารไปให้อาจารย์เลือก

ตารางที่ 36 วิธีการเลือกวารสารไทยและต่างประเทศ

ห้องสมุด	ก	ข	ค	ง	จ	ฉ	ช	หมายเหตุ
ห้องสมุดกลาง								
1. จุฬาลงกรณ์มหาวิทยาลัย	x	x						
2. มหาวิทยาลัยเกษตรศาสตร์	x	x	x	x	x			
3. มหาวิทยาลัยขอนแก่น		x	x				x	
4. มหาวิทยาลัยเชียงใหม่	x	x	x				x	
5. มหาวิทยาลัยธรรมศาสตร์	x						x	
6. มหาวิทยาลัยรามคำแหง	x	x	x				x	
7. มหาวิทยาลัยศรีนครินทรวิโรฒ ประสานมิตร	x	x	x	x	x		x	
8. มหาวิทยาลัยศิลปากร	x	x	x				x	
9. สถาบันเทคโนโลยีแห่งเอเชีย			x	x				
10. สำนักบรรณสารการพัฒนา		x	x				x	
11. หอสมุดศิริราช	x	x	x				x	
ห้องสมุดคณะ								
1. แพทยศาสตร์ (จุฬา)	x	x					x	x
2. แพทยศาสตร์ (เชียงใหม่)							x	
3. แพทยศาสตร์ (มหิดล)							x	
4. เทคนิคการแพทย์ (มหิดล)	x						x	
5. สัตวแพทยศาสตร์ (จุฬา)							x	
6. พยาบาลศาสตร์ (ขอนแก่น)	x	x					x	
7. ทันตแพทยศาสตร์ (จุฬา)							x	x
8. ทันตแพทยศาสตร์ (มหิดล)	x	x	x					

ตารางที่ 36 (ต่อ)

ห้องสมุด	ก	ข	ค	ง	จ	ฉ	ช	หมายเหตุ
9. เกษตรศาสตร์ (จุฬาฯ)			x					
10. เกษตรศาสตร์ (มหิดล)					x			
11. สาธารณสุขศาสตร์ (มหิดล)	x	x				x		
12. เวชศาสตร์เขตร้อน (มหิดล)		x	x					
13. วิทยาศาสตร์ (เชียงใหม่)	x	x					x	
14. วิทยาศาสตร์ (มหิดล)					x			
15. วิศวกรรมศาสตร์ (จุฬาฯ)	x			x				
16. วิศวกรรมศาสตร์ (สงขลา)	x	x	x				x	
17. สถาปัตยกรรมศาสตร์ (จุฬาฯ)	x			x				
18. สถาปัตยกรรมศาสตร์ (ศิลปากร)	x			x			x	
19. วนศาสตร์ (เกษตร)	x			x				
20. ประมง (เกษตร)		x					x	
21. บัญชี (จุฬาฯ)					x	x	x	
22. บัญชี (ธรรมศาสตร์)	x	x	x			x		x
23. วารสารศาสตร์ (ธรรมศาสตร์)				x				
24. นิเทศศาสตร์ (จุฬาฯ)					x			
25. รัฐศาสตร์ (จุฬาฯ)	x	x	x				x	
26. รัฐศาสตร์ (ธรรมศาสตร์)	x	x					x	
27. เศรษฐศาสตร์ (จุฬาฯ)					x			
28. เศรษฐศาสตร์ (ธรรมศาสตร์)		x	x				x	
29. เศรษฐศาสตร์ (เกษตร)	x						x	
30. นิติศาสตร์ (จุฬาฯ)	x			x		x	x	

ตารางที่ 36 (ต่อ)

ห้องสมุด	ก	ข	ค	ง	จ	ฉ	ช	หมายเหตุ
31. นิติศาสตร์ (ธรรมศาสตร์)	x		x		x			
32. สังคมศาสตร์ (เชียงใหม่)				x	x	x		
33. สังคมสงเคราะห์ศาสตร์ (ธรรม-	x		x		x			
34. มนุษยศาสตร์ (เชียงใหม่) ศาสตร์)			x					
35. อักษรศาสตร์ (จุฬา)	x					x		
36. โบราณคดี (ศิลปากร)	x					x		
37. มัณฑนศิลป์ (ศิลปากร)	x							
38. จิตรกรรม (ศิลปากร)	x		x		x			
39. ครุศาสตร์ (จุฬา)	x	x	x		x			
40. ศึกษาศาสตร์ (เกษตร)	x	x	x		x			
41. ศึกษาศาสตร์ (ขอนแก่น)	x	x						
42. ศึกษาศาสตร์ (เชียงใหม่)	x	x	x		x			
43. มศว.มหาสารคาม	x	x	x	x	x			
44. มศว.พิษณุโลก	x					x		
45. มศว.ปทุมวัน	x					x		
46. มศว.สงขลา	x					x		
47. มศว.บางเขน	x					x		
48. มศว.บางแสน		x	x				x	
49. มศว.พลศึกษา	x		x		x			

ก = บรรณารักษ์เลือกซื้อเองจากร้านหรือตัวแทนจำหน่ายวารสาร

ข = ใช้คู่มือเลือกซื้อ

- ค = มีผู้เสนอแนะ
 ง = คูจากบทวิจารณ์หรือใบปลิวโฆษณา
 จ = คูจากโฆษณาในวารสารและหนังสือพิมพ์
 ฉ = คูจากรายชื่อวารสารของห้องสมุดแขนงวิชาเดียวกัน
 ช = คูจากวารสารโดยตรง

การซื้อวารสารไทย ห้องสมุดเกือบทุกแห่งมีการบอกรับจากสำนักพิมพ์โดยตรง ยกเว้นห้องสมุดบางแห่งที่ไม่ได้ซื้อวารสารไทยเลย วารสารไทยที่ห้องสมุดเหล่านั้นได้รับ ได้มาจากการแลกเปลี่ยน และ (หรือ) ได้รับอภินันทนาการ ได้แก่หอสมุดศิริราช ห้องสมุด คณะแพทยศาสตร์ มหาวิทยาลัยเชียงใหม่, คณะสัตวแพทยศาสตร์, คณะทันตแพทยศาสตร์, คณะเภสัชศาสตร์, คณะเวชศาสตร์เขตร้อน, คณะวิทยาศาสตร์ มหาวิทยาลัยมหิดล, คณะวิศวกรรมศาสตร์ จุฬาลงกรณ์มหาวิทยาลัย, สถาบันเทคโนโลยีแห่งเอเชีย, คณะวนศาสตร์ มหาวิทยาลัยเกษตรศาสตร์, คณะเศรษฐศาสตร์ จุฬาลงกรณ์มหาวิทยาลัย และคณะเศรษฐศาสตร์ มหาวิทยาลัยเกษตรศาสตร์ นอกจากบอกรับวารสารไทยจากสำนักพิมพ์แล้ว มีห้องสมุดที่บอกรับจากตัวแทนในประเทศ และซื้อจากรานจำหน่ายบ้างเล็กน้อย

การซื้อวารสารต่างประเทศ ห้องสมุดมหาวิทยาลัยนิยมบอกรับผ่านตัวแทนในประเทศเพื่อความสะดวก รวดเร็ว และไม่เปลืองแรงงานในการติดต่อ คือสามารถบอกรับวารสารได้หลายร้อยชื่อจากตัวแทนเพียงแห่งเดียว หรือ 2 - 3 แห่งเท่านั้น นอกจากนี้ยังไม่ต้องจ่ายเงินล่วงหน้าเป็นค่าบอกรับหรือต่ออายุสมาชิกแต่อย่างใด ทางตัวแทนจะออกเงินให้ก่อน เมื่อห้องสมุดเบิกเงินได้เมื่อใดแล้วจึงนำไปจ่ายที่หลัง อีกทั้งยังสะดวกที่จ่ายเป็นเงินไทยได้ ไม่ต้องเสียเวลาแลกเปลี่ยนเงินตราต่างประเทศ อนึ่ง การบอกรับผ่านตัวแทนในประเทศนั้นต้องเสียค่าบริการสูงมาก แต่ห้องสมุดต่าง ๆ ก็ยินดีจะเสีย ทั้งนี้เพื่อความสะดวก และตัดปัญหาต่าง ๆ ดังกล่าว

อีกวิธีหนึ่งที่นิยมกระทำกัน รองมากก็คือบอกรับผ่านตัวแทนต่างประเทศ เนื่องจากเสียค่าบริการถูกกว่าตัวแทนในประเทศ และตัวแทนต่างประเทศก็สามารถติดต่อกับสำนักพิมพ์วารสารได้รวดเร็วกว่า การติดต่อทางถามก็สะดวกกว่า ถ้าวารสารหายตัวแทนก็รับชดใช้ให้

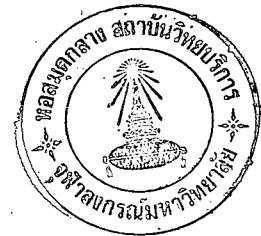
มีห้องสมุดหลายแห่งที่บอกรับวารสารต่างประเทศจากสำนักพิมพ์ในต่างประเทศโดยตรง โดยมีเหตุผลว่าราคาถูกกว่าบอกรับผ่านตัวแทน ด้วยไม่ต้องเสียค่าบริการ และยังได้รับวารสารรวดเร็วกว่า การติดตามห่วงถามก็สะดวก ถ้าหายก็สามารถขอใหม่ได้

ตารางที่ 37 การซื้อวารสารไทยและต่างประเทศ

ห้องสมุด	บอกรับโดยตรงจากสำนักพิมพ์ไทย คปท.	บอกรับจากตัวแทนในประเทศ ไทย คปท.	บอกรับจากตัวแทนต่างประเทศ	ชื่อจากบ้านจำหน่าย	หมายเหตุ
----------	-----------------------------------	----------------------------------	---------------------------	--------------------	----------

ห้องสมุดกลาง

1. จุฬาลงกรณ์มหาวิทยาลัย	x	x	x	x	x
2. มหาวิทยาลัยเกษตรศาสตร์	x		x		x
3. มหาวิทยาลัยขอนแก่น	x				x
4. มหาวิทยาลัยเชียงใหม่	x		x		x
5. มหาวิทยาลัยธรรมศาสตร์	x	x	x		x
6. มหาวิทยาลัยรามคำแหง	x			x	x
7. มหาวิทยาลัยศรีนครินทร- วิโรฒ ประสานมิตร	x	x	x	x	x
8. มหาวิทยาลัยศิลปากร	x			x	
9. สถาบันเทคโนโลยีแห่ง เอเชีย		x			
10. สำนักบรรณสารการพัฒนา	x			x	
11. หอสมุดศิริราช		x			



วารสารไทย
ได้รับบริจาค

วารสารไทย
ได้รับบริจาค
และแลกเปลี่ยน

ตารางที่ 37 (ต่อ)

ห้องสมุด	บอกรับโดย	บอกรับจาก	บอกรับจาก	ชื่อจาก	หมายเหตุ
	ตรงจาก	ตัวแทนใน	ตัวแทน	จำหน่าย	
	สำนักพิมพ์	ประเทศ	ต่างประเทศ	จำหน่าย	
	ไทย คปท.	ไทย คปท.		ไทย คปท.	
ห้องสมุดคณะ					
1. แพทยศาสตร์ (จุฬา)	x	x			
2. แพทยศาสตร์ (เชียงใหม่- ใหม่)					วารสารไทย ได้รับบริจาคและ แลกเปลี่ยน
3. แพทยศาสตร์ (มหิดล)	x	x			
4. เทคนิคการแพทย์ (มหิดล)	x	x			
5. สัตวแพทยศาสตร์ (จุฬา)	x		x		
6. พยาบาลศาสตร์ (ขอนแก่น)	x		x		
7. ทันตแพทยศาสตร์ (จุฬา)					
8. ทันตแพทยศาสตร์ (มหิดล)	x	x			
9. เภสัชศาสตร์ (จุฬา)		x			
10. เภสัชศาสตร์ (มหิดล)		x			วารสารไทย ได้รับบริจาค
11. สาธารณสุขศาสตร์ (มหิดล)	x				
12. เวชศาสตร์เขตร้อน (มหิดล)					วารสารไทย ได้รับบริจาค
13. วิทยาศาสตร์ (เชียงใหม่)	x		x		
14. วิทยาศาสตร์ (มหิดล)		x			วารสารไทย ได้รับบริจาค
15. วิศวกรรมศาสตร์ (จุฬา)				x	วารสารไทย ได้รับบริจาค

ตารางที่ ๑.๗ (ต่อ)

ห้องสมุด	บอกรับโดย		บอกรับจาก		บอกรับจาก		ชื่อจาก	หมายเหตุ
	ตรงจาก	สำนักพิมพ์	ตัวแทนใน	ประเทศ	ตัวแทน	ต่างประเทศ	จำหน่าย	
	ไทย	ตปท.	ไทย	ตปท.			ไทย	ตปท.
16. วิศวกรรมศาสตร์ (สงขลา)	x	x					x	
17. สถาปัตยกรรมศาสตร์ (จุฬา)	x			x			x	
18. สถาปัตยกรรมศาสตร์ (ศิลปากร)	x			x				
19. วนศาสตร์ (เกษตร)				x				วารสารไทย ได้รับบริจาค
20. ประมง (เกษตร)	x			x				
21. บัญชี (จุฬา)	x	x		x		x		
22. บัญชี (ธรรมศาสตร์)	x			x				
23. วารสารศาสตร์ (ธรรมศาสตร์)	x			x	x			
24. นิเทศศาสตร์ (จุฬา)	x			x				
25. รัฐศาสตร์ (จุฬา)	x			x				
26. รัฐศาสตร์ (ธรรมศาสตร์)	x	x		x		x	x	
27. เศรษฐศาสตร์ (จุฬา)				x				วารสารไทย ได้รับบริจาค
28. เศรษฐศาสตร์ (ธรรมศาสตร์)	x	x		x	x			
29. เศรษฐศาสตร์ (เกษตร)	x							ไม่ได้บอกรับ วารสารทาง ประเทศ

ตารางที่ 37 (ต่อ)

ห้องสมุด	บอกรับโดย		บอกรับจาก		ซื้อจากร้าน		หมายเหตุ
	ตรงจาก สำนักพิมพ์	ตัวแทนใน ประเทศ	ตัวแทน ต่างประเทศ	จำหน่าย	จำหน่าย	จำหน่าย	
	ไทย	ตปท.	ไทย	ตปท.	ไทย	ตปท.	
30. นิติศาสตร์ (จุฬาฯ)	x		x	x			
31. นิติศาสตร์ (ธรรมศาสตร์)	x				x		x
32. สังคมศาสตร์ (เชียงใหม่)			x	x			
33. สังคมสงเคราะห์ศาสตร์ (ธรรมศาสตร์)	x	x			x		x
34. มนุษยศาสตร์ (เชียงใหม่)	x						x
35. อักษรศาสตร์ (จุฬาฯ)	x			x			
36. โบราณคดี (ศิลปากร)	x		x	x			
37. มัถนศิลป์ (ศิลปากร)	x			x			
38. จิตรกรรมศิลป์ (ศิลปากร)			x	x			
39. ภาษาศาสตร์ (จุฬาฯ)	x	x			x		
40. ศึกษาศาสตร์ (เกษตร)	x			x			x
41. ศึกษาศาสตร์ (ขอนแก่น)	x				x		
42. ศึกษาศาสตร์ (เชียงใหม่)	x			x			
43. มศว.มหาสารคาม	x			x			x
44. มศว.พิษณุโลก	x			x			x
45. มศว.ปทุมวัน	x			x			x
46. มศว.สงขลา	x			x			x
47. มศว.บางเขน			x	x			
48. มศว.บางแสน	x			x			x
49. มศว.พลศึกษา				x	x		x

จำนวนงบประมาณสำหรับใช้จ่ายเกี่ยวกับวารสารของหอสมุดกลาง ส่วนใหญ่อยู่ในระหว่าง 100,000 บาท ถึง 500,000 บาท ยกเว้นหอสมุดกลางที่มีงบประมาณต่ำกว่าจำนวนดังกล่าว คือ มหาวิทยาลัยเกษตรศาสตร์ มี 70,000 บาทต่อปี และมหาวิทยาลัยศิลปากร มี 8,000 บาทต่อปีเท่านั้น สำหรับห้องสมุดคณะ มีงบประมาณสำหรับวารสาร ตั้งแต่ 1,500 บาท ถึง 500,000 บาท ต่อปี แต่ส่วนใหญ่อยู่ในระหว่าง 10,000 บาท ถึง 40,000 บาท ต่อปี

ห้องสมุดหลายแห่งไม่ได้ให้คำตอบเกี่ยวกับจำนวนงบประมาณสำหรับวารสาร เนื่องจากได้รับงบประมาณไม่แน่นอนในแต่ละปี และห้องสมุดบางแห่งก็ไม่ได้แยกงบประมาณไว้โดยเฉพาะสำหรับวารสาร

ตารางที่ 38 จำนวนงบประมาณสำหรับวารสารของห้องสมุดมหาวิทยาลัย

ห้องสมุด	เกินกว่า 100,000 บาท	50,000-90,000 บาท	10,000-40,000 บาท	5,000-9,000 บาท	ต่ำกว่า 5,000 บาท
----------	----------------------	-------------------	-------------------	-----------------	-------------------

หอสมุดกลาง

1. จุฬาลงกรณ์มหาวิทยาลัย
2. มหาวิทยาลัยเกษตรศาสตร์ 70,000
3. มหาวิทยาลัยขอนแก่น 300,000
4. มหาวิทยาลัยเชียงใหม่ 300,000
5. มหาวิทยาลัยธรรมศาสตร์
6. มหาวิทยาลัยรามคำแหง 100,000
7. มหาวิทยาลัยศรีนครินทรวิโรฒ ประสานมิตร 100,000
8. มหาวิทยาลัยศิลปากร 8,000
9. สถาบันเทคโนโลยีแห่งเอเชีย 400,000

ตารางที่ 38 (ต่อ)

ห้องสมุด	เกินกว่า 100,000 บาท	50,000- 90,000 บาท	10,000- 40,000 บาท	5,000- 9,000 บาท	ต่ำกว่า 5,000 บาท
10. สำนักบรรณสารการพัฒนา	100,000				
11. หอสมุดศิริราช	500,000				
ห้องสมุดคณะ					
1. แพทยศาสตร์ (จุฬาฯ)	230,000				
2. แพทยศาสตร์ (เชียงใหม่)	300,000				
3. แพทยศาสตร์ (มหิดล)	200,000				
4. เทคนิคการแพทย์ (มหิดล)			20,000		
5. สัตวแพทยศาสตร์ (จุฬาฯ)			40,000		
6. พยาบาลศาสตร์ (ขอนแก่น)					
7. ทันตแพทยศาสตร์ (จุฬาฯ)		50,000			
8. ทันตแพทยศาสตร์ (มหิดล)			15,000		
9. เกษตรศาสตร์ (จุฬาฯ)				30,000	
10. เกษตรศาสตร์ (มหิดล)				35,000	
11. สาธารณสุขศาสตร์ (มหิดล)		50,000			
12. เวชศาสตร์เขตร้อน (มหิดล)		70,000			
13. วิทยาศาสตร์ (เชียงใหม่)					
14. วิทยาศาสตร์ (มหิดล)					
15. วิศวกรรมศาสตร์ (จุฬาฯ)				10,000	
16. วิศวกรรมศาสตร์ (สงขลา)		50,000			
17. สถาปัตยกรรมศาสตร์ (จุฬาฯ)				10,000	

ตารางที่ 38 (ต่อ)

ห้องสมุด	เกินกว่า 100,000 บาท	50,000- 90,000 บาท	10,000- 40,000 บาท	5,000- 9,000 บาท	ต่ำกว่า 5,000 บาท
18. สถาบันวิทยกรรมศาสตร์ (ศิลปากร)				7,000	
19. วนศาสตร์ (เกษตร)				5,000	
20. ประมง (เกษตร)			20,000		
21. บัญชี (จุฬา)			10,000		
22. บัญชี (ธรรมศาสตร์)			30,000		
23. วารสารศาสตร์ (ธรรมศาสตร์)			40,000		
24. นิเทศศาสตร์ (จุฬา)				5,000	
25. รัฐศาสตร์ (จุฬา)			20,000		
26. รัฐศาสตร์ (ธรรมศาสตร์)			32,000		
27. เศรษฐศาสตร์ (จุฬา)					
28. เศรษฐศาสตร์ (ธรรมศาสตร์)			40,000		
29. เศรษฐศาสตร์ (เกษตร)				5,000	
30. นิติศาสตร์ (จุฬา)					
31. นิติศาสตร์ (ธรรมศาสตร์)					
32. สังคมศาสตร์ (เชียงใหม่)			15,000		
33. สังคมสงเคราะห์ศาสตร์ (ธรรมศาสตร์)					1,500

ตารางที่ 38 (ต่อ)

หอสมุด	เกินกว่า 100,000 บาท	50,000- 90,000 บาท	10,000- 40,000 บาท	5,000- 9,000 บาท	ต่ำกว่า 5,000 บาท
34. มนุษยศาสตร์ (เชียงใหม่)			30,000		
35. อักษรศาสตร์ (จุฬาฯ)					
36. โบราณคดี (ศิลปากร)				6,000	
37. มัณฑนศิลป์ (ศิลปากร)				8,000	
38. จิตรกรรมศิลป์ (ศิลปากร)					1,300
39. ครุศาสตร์ (จุฬาฯ)		50,000			
40. ศึกษาศาสตร์ (เกษตร)			20,000		
41. ศึกษาศาสตร์ (ขอนแก่น)		50,000			
42. ศึกษาศาสตร์ (เชียงใหม่)					
43. มศว.มหาสารคาม		40,000			
44. มศว.พิษณุโลก			35,000		
45. มศว.ปทุมวัน			25,000		
46. มศว.สงขลา			20,000		
47. มศว.บางเขน			15,000		
48. มศว.บางแสน			20,000		
49. มศว.พลศึกษา			20,000		

จากการสำรวจจำนวนวารสารของหอสมุดกลาง ปรากฏว่ามีวารสารไทยตั้งแต่ 30 - 400 รายการ วารสารต่างประเทศมีตั้งแต่ 51 - 2,000 รายการ แต่สรุปแล้ว

หอสมุดกลางส่วนใหญ่มีวารสารทั้งไทยและต่างประเทศ เป็นจำนวนอยู่ในระหว่าง 180 - 400 รายการ มีที่แตกต่างไปมากคือ หอสมุดสถาบันเทคโนโลยีแห่งเอเชีย มีจำนวนวารสารต่างประเทศถึงประมาณ 2,000 รายการ ซึ่งเป็นจำนวนที่มีมากที่สุด ในบรรดาหอสมุดมหาวิทยาลัยทั้งหมดในประเทศไทย

สำหรับหอสมุดคณะนั้น ส่วนใหญ่มีวารสารไทยและต่างประเทศ เป็นจำนวนอย่างละต่ำกว่า 50 รายการ เกือบทั้งสิ้น

ตารางที่ 39 จำนวนวารสารภาษาไทยและต่างประเทศในหอสมุด

หอสมุด	มากกว่า 1,000 รายการ	500-900 รายการ	100-400 รายการ	50 - 90 รายการ	ต่ำกว่า 50 รายการ	
	ไทย	ตปท.	ไทย	ตปท.	ไทย	ตปท.

หอสมุดกลาง

1. จุฬาลงกรณ์มหาวิทยาลัย	585	367			
2. มหาวิทยาลัย เกษตรศาสตร์	500	179			
3. มหาวิทยาลัยขอนแก่น		178	294		
4. มหาวิทยาลัยเชียงใหม่	500	400			
5. มหาวิทยาลัย ธรรมศาสตร์	561	213			
6. มหาวิทยาลัยรามคำแหง		144	180		
7. มหาวิทยาลัยศรีนครินทร วิโรฒ ประสานมิตร		170	210		
8. มหาวิทยาลัยศิลปากร				85	51

ตารางที่ ๘๙ (ต่อ)

ห้องสมุด	มากกว่า 1,000	500-900	100-400	50 - 90	ต่ำกว่า 50	
	รายการ	รายการ	รายการ	รายการ	รายการ	
	ไทย	ตปท.	ไทย	ตปท.	ไทย	ตปท.
9. สถาบันเทคโนโลยี แห่งเอเชีย	2,000				30	
10. สำนักบรรณสาร การพัฒนา			201	401		
11. หอสมุดศิริราช			130	378		
ห้องสมุดคณะ						
1. แพทยศาสตร์ (จุฬาฯ)		523		54		
2. แพทยศาสตร์ (เชียงใหม่)			430		25	
3. แพทยศาสตร์ (มหิดล)			281		4	
4. เทคนิคการแพทย์ (มหิดล)					26	30
5. สัตวแพทย์ (จุฬาฯ)			100	200		
6. พยาบาลศาสตร์ (ขอนแก่น)					20	15
7. ทันตแพทยศาสตร์ (จุฬาฯ)				75	13	
8. ทันตแพทยศาสตร์ (มหิดล)					10	40

ตารางที่ 99 (ต่อ)

ห้องสมุด	มากกว่า 1,000	500-900	100-400	50 - 90	ต่ำกว่า 50
	รายการ	รายการ	รายการ	รายการ	รายการ
	ไทย	ตปท.	ไทย	ตปท.	ไทย
	ตปท.	ไทย	ตปท.	ไทย	ตปท.
9. เกษศาสตร์ (จุฬาฯ)				54	58
10. เกษศาสตร์ (มหิดล)					20 37
11. สาธารณสุขศาสตร์ (มหิดล)			114		55
12. เวชศาสตร์เขตรอบ (มหิดล)			176		34
13. วิทยาศาสตร์ (เชียงใหม่)					45 27
14. วิทยาศาสตร์ (มหิดล)			401		29
15. วิศวกรรม (จุฬาฯ)				60	60
16. วิศวกรรม (สงขลา)				62	11
17. สถาปัตยกรรมศาสตร์ (จุฬาฯ)					5 25
18. สถาปัตยกรรมศาสตร์ (ศิลปากร)					30 25
19. วนศาสตร์ (เกษตร)					
20. ประมง (เกษตร)			278		30
21. บัญชี (จุฬาฯ)					50 50
22. บัญชี (ธรรมศาสตร์)				53	15

ตารางที่ ๑๑ (ต่อ)

ห้องสมุด	มากกว่า 1,000	500-900	100-400	50 - 90	ต่ำกว่า 50
	รายการ	รายการ	รายการ	รายการ	รายการ
	ไทย คปท.	ไทย คปท.	ไทย คปท.	ไทย คปท.	ไทย คปท.
23. วารสารศาสตร์ (ธรรมศาสตร์)					5 17
24. นิเทศศาสตร์ (จุฬาฯ)					
25. รัฐศาสตร์ (ธรรมศาสตร์)					
26. รัฐศาสตร์ (จุฬาฯ)				65	40
27. เศรษฐศาสตร์ (จุฬาฯ)					30 25
28. เศรษฐศาสตร์ (ธรรมศาสตร์)			130	74	
29. เศรษฐศาสตร์ (เกษตร)					20 5
30. นิติศาสตร์ (จุฬาฯ)					30 30
31. นิติศาสตร์ (ธรรมศาสตร์)				62	45
32. สังคมศาสตร์ (เชียงใหม่)			150	80	
33. สังคมสงเคราะห์ศาสตร์ (ธรรมศาสตร์)				55	43
34. มนุษยศาสตร์ (เชียงใหม่)					40 10

ตารางที่ 39 (ต่อ)

ห้องสมุด	มากกว่า,000	500-900	100-400	50 - 90	ต่ำกว่า 50
	รายการ	รายการ	รายการ	รายการ	รายการ
	ไทย	ตปท.	ไทย	ตปท.	ไทย
35. อักษรศาสตร์ (จุฬาฯ)					15 3
36. โบราณคดี (ศิลปากร)					
37. มัณฑนศิลป์ (ศิลปากร)					1 8
38. จิตรกรรมฯ(ศิลปากร)					12 10
39. ครุศาสตร์ (จุฬาฯ)			139	204	
40. ศึกษาศาสตร์ (เกษตร)			100	54	
41. ศึกษาศาสตร์ (ขอนแก่น)			170		40
42. ศึกษาศาสตร์ (เชียงใหม่)			100	50	
43. มศว.มหาสารคาม			145		60
44. มศว.พิษณุโลก					31 43
45. มศว.ปทุมวัน			100	100	
46. มศว.สงขลา			151		62
47. มศว.บางเขน				84	95
48. มศว.บางแสน			107		53
49. มศว.พลศึกษา					

ปัญหาการบริหารงานด้านวารสารของห้องสมุดมหาวิทยาลัยมีหลายประการด้วยกัน ปัญหาที่ห้องสมุดส่วนใหญ่ประสบ ได้แก่ปัญหาขาดแคลนกำลังคน เจ้าหน้าที่มีจำนวนน้อย ทั้งบางแห่งยังขาดคุณวุฒิด้านบรรณารักษศาสตร์ นอกจากนี้ยังประสบปัญหาเกี่ยวกับงบประมาณด้านวารสาร ซึ่งมีไม่เพียงพอ กล่าวคือ ค่าบอกรับวารสารมักจะขึ้นราคาประมาณร้อยละ 5 - 10 ทุกปี ในขณะที่เดียวกันห้องสมุดได้รับเงินงบประมาณเท่าเดิม ถ้าขอเพิ่มหรือหามาเพิ่มเติมไม่ได้ ห้องสมุดก็จำเป็นต้องตัดการบอกรับวารสารบางรายการออกไป ดังนั้นเนื่องจากไม่ได้รับงบประมาณประจำปีเพิ่มขึ้น การบอกรับวารสารที่ออกมาใหม่ ๆ ก็กระทำได้อย่างยิ่ง

ปัญหาใหญ่เกี่ยวกับตัววารสารเองที่ห้องสมุดเกือบทุกแห่งประสบอยู่และแก้ปัญหาได้ยาก นั่นก็คือ ปัญหาวารสารถูกฉีกขาด วารสารหาย และได้รับวารสารไม่ครบถ้วน โดยมีปัญหาที่ตามมาอีกคือ ในการรวมวารสารเพิ่มเย็บเล่มในตอนปลายปี วารสารไม่ครบถ้วนก็ต้องจัดการซื้อหา มาทดแทน ซึ่งวารสารบางรายการก็อาจขาดตลาด ซื้อหาไม่ได้อีกแล้ว

ในกรณีที่ห้องสมุดได้รับวารสารไม่ครบถ้วน วารสารมาถึงล่าช้าหรือสูญหายระหว่างทางนั้น ห้องสมุดที่มีเจ้าหน้าที่จำนวนน้อยจะไม่มีโอกาสใดตรวจสอบเลยว่า เมื่อถึงกำหนดนี้แล้ววารสารอะไรยังไม่มาบ้างจะได้ติดตามทวงถามได้ทันที่ เพราะการตรวจสอบนี้เป็นเรื่องยุ่งยากและต้องกระทำอยู่เสมอ เจ้าหน้าที่ซึ่งมีจำนวนน้อยต้องปฏิบัติงานหลายอย่างจึงไม่มีเวลาตรวจสอบได้ ดังนั้นวารสารที่มาล่าช้าหรือสูญหายระหว่างทางจึงถูกละเลยปล่อยให้ผ่านไป และจะมาทราบในภายหลังเมื่อมีการรวบรวมวารสารเพื่อเย็บเล่ม

สำหรับตัวเลขแสดงลำดับของปัญหาการบริหารงานด้านวารสารนั้น ได้แสดงไว้ใน
บทที่ 5 ตารางที่ 29 - 32 หน้า 157 - 160

ตารางที่ 40 ปัญหาของการบริหารงานค่านวารสารของหอสมุดมหาวิทยาลัย

หอสมุด

ก ข ค ง จ ฉ ช ซ ฌ ญ ฎ ฏ ฐ ฑ ฒ ณ ด ต

หอสมุดกลาง

1. จุฬาลงกรณ์มหาวิทยาลัย	x					x	x
2. มหาวิทยาลัยเกษตรศาสตร์	x	x	x		x	x	x
3. มหาวิทยาลัยขอนแก่น	x		x		x	x	x
4. มหาวิทยาลัยเชียงใหม่	x	x		x		x	x
5. มหาวิทยาลัยธรรมศาสตร์						x	x
6. มหาวิทยาลัยรามคำแหง	x	x	x			x	x
7. มหาวิทยาลัยศรีนครินทร วิโรฒ ประสานมิตร	x			x		x	x
8. มหาวิทยาลัยศิลปากร	x			x	x	x	x
9. สถาบันเทคโนโลยี แห่งเอเชีย						x	x
10. สำนักบรรณสารการพัฒนา				x		x	
11. หอสมุดศิริราช				x			x

หอสมุดคณะ

1. แพทยศาสตร์ (จุฬาฯ)	x			x	x	x	x
2. แพทยศาสตร์ (เชียงใหม่)	x	x		x		x	x
3. แพทยศาสตร์ (มหิดล)				x		x	x
4. เทคนิคการแพทย์ (มหิดล)				x		x	
5. สัตวแพทยศาสตร์ (จุฬาฯ)	x			x		x	x
6. พยาบาลศาสตร์ (ขอนแก่น)							

ตารางที่ 40 (ต่อ)

ห้องสมุด	ก	ข	ค	ง	จ	ฉ	ช	ฉ	ญ	ฎ	ฏ	ฐ	ฑ	ฒ	ด	ต
7. ทันตแพทยศาสตร์ (จุฬาร)	x	x					x		x							
8. ทันตแพทยศาสตร์ (มหิดล)							x						x	x		x
9. เกษศาสตร์ (จุฬาร)	x								x					x		x
10. เกษศาสตร์ (มหิดล)							x									x
11. สาธารณสุขศาสตร์ (มหิดล)				x	x				x	x	x					x
12. เวชศาสตร์เขตรอน (มหิดล)	x			x										x		
13. วิทยาศาสตร์ (เชียงใหม่)	x						x		x	x	x					
14. วิทยาศาสตร์ (มหิดล)	x			x					x		x					x
15. วิศวกรรมศาสตร์ (จุฬาร)		x					x			x	x					x
16. วิศวกรรมศาสตร์ (สงขลา)	x				x		x		x		x					x
17. สถาปัตยกรรมศาสตร์ (จุฬาร)	x						x		x		x					x
18. สถาปัตยกรรมศาสตร์ (ศิลปากร)	x						x				x					x
19. วนศาสตร์ (เกษตร)		x							x		x					
20. ประมง (เกษตร)	x	x			x						x	x				x
21. บัญชี (จุฬาร)	x						x				x	x				x
22. บัญชี (ธรรมศาสตร์)																x
23. วารสารศาสตร์ (ธรรมศาสตร์)																x
24. นิเทศศาสตร์ (จุฬาร)	x															x
25. รัฐศาสตร์ (จุฬาร)	x				x	x					x	x	x			x
26. รัฐศาสตร์ (ธรรมศาสตร์)	x					x	x				x	x	x			x
27. เศรษฐศาสตร์ (จุฬาร)		x				x							x	x		x

ตารางที่ 40 (ต่อ)

ห้องสมุด	ก	ข	ค	ง	จ	ฉ	ช	ฅ	ฉ	ญ	ฎ	ฏ	ฐ	ฑ	ฒ	ณ	ด	ต
28. เศรษฐศาสตร์ (เศรษฐศาสตร์)	x				x				x	x	x							x
29. เศรษฐศาสตร์ (เกษตร)					x													x
30. นิติศาสตร์ (จุฬาฯ)	x	x					x		x		x							x
31. นิติศาสตร์ (เศรษฐศาสตร์)	x				x		x		x	x								
32. สังคมศาสตร์ (เชียงใหม่)	x	x								x	x	x						x
33. สังคมสงเคราะห์ศาสตร์ (เศรษฐศาสตร์)	x				x			x							x			
34. มนุษยศาสตร์ (เชียงใหม่)	x					x		x										x
35. อักษรศาสตร์ (จุฬาฯ)	x	x				x		x										
36. โบราณคดี (ศิลปากร)	x						x							x				x
37. มณฑลศิลป์ (ศิลปากร)	x						x											x
38. จิตรกรรมฯ (ศิลปากร)	x					x				x	x	x						x
39. ครุศาสตร์ (จุฬาฯ)	x						x			x		x						x
40. ศึกษาศาสตร์ (เกษตร)	x									x	x	x						x
41. ศึกษาศาสตร์ (ขอนแก่น)																		
42. ศึกษาศาสตร์ (เชียงใหม่)	x	x					x		x							x	x	
43. มศว.มหาสารคาม	x	x								x	x	x						x
44. มศว.พิษณุโลก										x						x		x
45. มศว.ปทุมวัน	x	x	x				x	x		x	x	x	x	x				x
46. มศว.สงขลา	x							x						x	x	x		
47. มศว.บางเขน							x	x						x	x			x

ตารางที่ ๕๐ (ต่อ)

ห้องสมุด	ก	ข	ค	ง	จ	ฉ	ช	ฅ	ญ	ฎ	ฏ	ฐ	ฑ	ฒ	ณ	ด	ต
48. มศว.บางแสน		x	x				x			x	x	x					x
49. มศว.พลศึกษา		x															x

- หมายเหตุ
- ก = เจาหน้าที่มีจำนวนน้อย
- ข = เจาหน้าที่ไม่มีความรู้ทางด้านบรรณารักษศาสตร์
- ค = เจาหน้าที่ไม่เอาใจใส่ต่อหน้าที่
- ง = ไม่มีเจาหน้าที่ประจำงานคานวารสารโดยเฉพาะ
- จ = งบประมาณมีไม่เพียงพอ
- ฉ = บรรณารักษ์ต้องจ่ายเงินล่วงหน้าในการบอกรับและต่ออายุสมาชิกวารสาร
- ช = ต้องทำขออนุมัติช้อก่อน และการขออนุมัติเงินล่าช้ามาก
- ฅ = สถานที่ไม่เป็นสัดส่วน
- ญ = สถานที่คับแคบสำหรับเจาหน้าที่ปฏิบัติงาน
- ฎ = วารสารถูกฉีกขาด
- ฏ = วารสารหาย
- ฐ = ใครับวารสารต่างประเทศไม่ครบ
- ฑ = วารสารบางรายการไม่เคยมีผู้ไขเลย แต่หยุดบอกรับไม่ได้ เพราะคณะกรรมการใหม่ไว้ในห้องสมุด
- ฒ = วารสารใหม่ที่อาจารย์และห้องสมุดคณะกรรมการซื้อ แต่คณะกรรมการไม่ค่อยเห็นความสำคัญเท่าที่ควร

- ข = วารสารต่างประเทศลาซา
 ฉ = บุรุษไปรษณีย์มักส่งวารสารนิตยสาร
 ค = การให้ยืมวารสารเล่มเดียว เวลารวมวารสารแบบเล่ม
 มักไม่ครบ
 ต = วารสารวิชาการภาษาไทยออกลาซา

บริการด้านวารสารของห้องสมุดมหาวิทยาลัยทุกแห่ง ยกเว้น มหาวิทยาลัยศรีนครินทร
 วิโรฒ พิษณุโลก, สงขลา, บางเขนและบางแสน มีบริการยืมวารสาร หอสมุดกลางทุกแห่งมี
 บริการครุฑวารสารด้วย ส่วนห้องสมุดคณะนั้นมีหลายแห่งมีบริการนี้ ส่วนบริการอื่น ๆ เช่น
 บรรณานุกรม, สารระสังเขป, แพล ฯลฯ มีในห้องสมุดบางแห่งเท่านั้น

ในการบริการให้ยืมนั้น ห้องสมุดส่วนใหญ่อนุญาตให้อาจารย์ นิสิต และข้าราชการใน
 มหาวิทยาลัยใช้บริการนี้ ยกเว้นหอสมุดกลางมหาวิทยาลัยเชียงใหม่ หอสมุดกลางมหาวิทยาลัย
 ธรรมศาสตร์ หอสมุดสถาบันเทคโนโลยีแห่งเอเชีย หอสมุดคณะสถาปัตยกรรมศาสตร์
 จุฬาลงกรณ์มหาวิทยาลัย คณะวนศาสตร์ มหาวิทยาลัยเกษตรศาสตร์ คณะบัญชี มหาวิทยาลัย
 ธรรมศาสตร์ คณะเศรษฐศาสตร์ มหาวิทยาลัยธรรมศาสตร์ คณะสังคมศาสตร์ มหาวิทยาลัย
 เชียงใหม่ คณะมัณฑนศิลป์ มหาวิทยาลัยศิลปากร คณะศึกษาศาสตร์ มหาวิทยาลัยขอนแก่น
 และมหาวิทยาลัยศรีนครินทรวิโรฒ มหาสารคาม ที่อนุญาตให้แต่เฉพาะอาจารย์ยืมเท่านั้น
 นอกจากนี้ยังมีห้องสมุดบางแห่งที่นอกจากจะอนุญาตให้ยืมแก่ อาจารย์ นิสิต และบุคคลใน
 สถาบันแล้วยังอนุญาตแก่บุคคลภายนอกให้ยืมได้ด้วย ได้แก่หอสมุดกลางมหาวิทยาลัยเกษตรศาสตร์
 คณะสังคมสงเคราะห์ศาสตร์ มหาวิทยาลัยธรรมศาสตร์ และคณะมนุษยศาสตร์ มหาวิทยาลัย
 เชียงใหม่

วารสารที่ให้ยืมส่วนใหญ่เป็นวารสารย้อนหลัง มีห้องสมุดบางแห่งเท่านั้นที่ให้ยืม
 วารสารใหม่ และวารสารแบบเล่มด้วย จำนวนเล่มที่ให้ยืมครั้งละตั้งแต่ 1 - 5 เล่ม ใน
 ระยะเวลา 1 - 7 วัน ห้องสมุดบางแห่งไม่กำหนดจำนวนเล่มและระยะเวลาที่ให้ยืมแต่
 อยางใด ได้แก่หอสมุดคณะเวชศาสตร์เขตรอน คณะสถาปัตยกรรมศาสตร์ จุฬาลงกรณ์
 มหาวิทยาลัย คณะวนศาสตร์ มหาวิทยาลัยเกษตรศาสตร์และคณะวารสารศาสตร์ มหาวิทยาลัย
 ธรรมศาสตร์ และคณะมนุษยศาสตร์ มหาวิทยาลัยเชียงใหม่

ตารางที่ ๔๒ บริการค่านวารสาร

ห้องสมุด	ยืมวารสาร	ครรชนีสาร	สาระบรรณ	บรรณ	ถ่ายทำสำเนาจากต่างประเทศ	หมบนเวียนวารสาร	ทำรายการจองวารสาร	กฤตภาค	ค้นหาบทความ	แนะนำวารสาร
หอสมุดกลาง										
1. จุฬาลงกรณ์มหาวิทยาลัย	X	X								
2. มหาวิทยาลัยเกษตรศาสตร์	X	X		X						
3. มหาวิทยาลัยขอนแก่น	X	X		X						
4. มหาวิทยาลัยเชียงใหม่	X	X								
5. มหาวิทยาลัยธรรมศาสตร์	X	X								
6. มหาวิทยาลัยรามคำแหง	X	X								
7. มหาวิทยาลัยศรีนครินทรวิโรฒ										
ประสานมิตร	X	X		X						
8. มหาวิทยาลัยศิลปากร	X	X							X	
9. สถาบันเทคโนโลยีแห่งเอเชีย	X				X					
10. สำนักบรรณสารการพัฒนา	X	X	X	X	X		X			X
11. หอสมุดศิริราช	X	X		X						

ตารางที่ 47 (ต่อ)

ห้องสมุด	ยืม	ครุฑ วารสาร	สาร สัง เขป	บรร ณานุ กรม	ถ่ายทำสำ เนาจากต่าง ประเทศ	หมุน เวียน วารสาร	ทำรายการ จอง วารสาร	กฤต สารบัญของ วารสาร	ค้นหา บท ความ	แนะนำ การคน วารสาร
ห้องสมุดคณะ										
1. แพทย์ศาสตร์ (จุฬาฯ)	X	X		X						
2. แพทย์ศาสตร์ (เชียงใหม่)	X	X								
3. แพทย์ศาสตร์ (มหิดล)	X			X	X				X	
4. เทคนิคการแพทย์ (มหิดล)	X						X			
5. สัตวแพทย์ศาสตร์ (จุฬาฯ)	X									
6. พยาบาลศาสตร์ (ขอนแก่น)	X	X								
7. ทันตแพทย์ศาสตร์ (จุฬาฯ)	X	X								
8. ทันตแพทย์ศาสตร์ (มหิดล)	X	X								
9. เภสัชศาสตร์ (จุฬาฯ)	X									
10. เภสัชศาสตร์ (มหิดล)	X									
11. สาธารณสุขศาสตร์ (มหิดล)	X	X								
12. เวชศาสตร์เขตร้อน (มหิดล)	X	X				X				

ตารางที่ 4/ (ต่อ)

ห้องสมุด	ครุฑ ยิม	ธรรม วารสาร	สาร สิ่ง พิมพ์	บรรณ งาน กรม	ถ่ายทำ แผ่น เนาจาก ทาง ประเทศ	หม นเวียน วารสาร	ทำ ราย การ ของ วารสาร	ก ฤ ต ภาค ความ	ค น หา บ ท วารสาร	น ำ ก าร คน วารสาร
13. วิทยาศาสตร์ (เชียงใหม่)	X									
14. วิทยาศาสตร์ (มหิดล)	X			X						
15. วิศวกรรมศาสตร์ (จุฬาฯ)	X									
16. วิศวกรรมศาสตร์ (สงขลา)	X									
17. สถาปัตยกรรมศาสตร์ (จุฬาฯ)	X	X								
18. สถาปัตยกรรมศาสตร์ (ศิลปากร)	X									
19. วนศาสตร์ (เกษตร)	X									
20. ประมง (เกษตร)	X	X								
21. บัญชี (จุฬาฯ)	X									
22. บัญชี (ธรรมศาสตร์)	X	X								
23. วารสารศาสตร์(ธรรมศาสตร์)	X	X								
24. นิเทศศาสตร์ (จุฬาฯ)	X									

ตารางที่ ๕ (ต่อ)

ห้องสมุด	กรรมวิธี		สาระ	บรรณ	ฉายาสำเนา	ภาพถ่ายทางอากาศ	หมอนเวียนวารสาร	ทำรายการจองวารสาร	กฤตสารบัญของวารสาร	ค้นหาภาค	แนะนำการคนวารสาร
	ยืม	วารสาร									
25. รัฐศาสตร์ (จุฬาฯ)	X	X									
26. รัฐศาสตร์ (ธรรมศาสตร์)	X	X	X	X							
27. เศรษฐศาสตร์ (จุฬาฯ)	X	X							X		
28. เศรษฐศาสตร์ (ธรรมศาสตร์)	X	X		X							
29. เศรษฐศาสตร์ (เกษตร)	X										
30. นิติศาสตร์ (จุฬาฯ)	X			X							X
31. นิติศาสตร์ (ธรรมศาสตร์)	X										
32. สังคมศาสตร์ (เชียงใหม่)	X										
33. สังคมสงเคราะห์ศาสตร์ (ธรรมศาสตร์)	X	X		X							
34. มนุษยศาสตร์ (เชียงใหม่)	X	X									
35. อักษรศาสตร์ (จุฬาฯ)	X										
36. โบราณคดี (ศิลปากร)	X	X									

ศูนย์วิทยทรัพยากร
จุฬาลงกรณ์มหาวิทยาลัย

ตารางที่ 4/ (ต่อ)

ห้องสมุด	ยืม	ครุฑ	สี	บ	ร	ร	ร	ร	ร	ร	ร	ร
		วาร	สัง	ณ	แ	น	ว	จ	ส	ก	ค	น
	สาร	เข	ก	ม	ป	ร	ว	ว	ว	ว	ว	ว
37. มัณฑนศิลป์ (ศิลปากร)	X											
38. จิตรกรรมฯ (ศิลปากร)	X											
39. คุรุศาสตร์ (จุฬาฯ)	X	X										
40. ศึกษาศาสตร์ (เกษตร)	X	X		X								
41. ศึกษาศาสตร์ (ขอนแก่น)	X											
42. ศึกษาศาสตร์ (เชียงใหม่)	X											
43. มศว.มหาสารคาม	X	X										
44. มศว.พิษณุโลก	-	-										
45. มศว.ปทุมวัน	X											
46. มศว.สงขลา		X										
47. มศว.บางเขน		X										
48. มศว.บางแสน		X										
49. มศว.พลศึกษา	X											

ศูนย์วิทยทรัพยากร
จุฬาลงกรณ์มหาวิทยาลัย

ตารางที่ 42 บริการยืมวารสาร

ห้องสมุด	บุคคลที่ให้อืม			ประเภทของวารสาร			จำนวนเล่ม	ระยะเวลา (วัน)
	อาจารย์	นิสิต มหาวิทยาลัย	ข้าราชการใน บุคคล ภายนอก	ใหม่	ย้อน หลัง	เย็บ เล่ม		
หอสมุดกลาง								
1. จุฬาลงกรณ์ มหาวิทยาลัย	X	X	X		X	X	1-3	1-2
2. มหาวิทยาลัย เกษตรศาสตร์	X	X	X	X	X		3	3
3. มหาวิทยาลัย ขอนแก่น	X	X	X	X	X	X	5	7
4. มหาวิทยาลัย เชียงใหม่	X				X		3	3
5. มหาวิทยาลัย ธรรมศาสตร์	X				X	X	1	1
6. มหาวิทยาลัย รามคำแหง	X	X	X		X	X	ไม่กำหนด	
7. มหาวิทยาลัย ศรีนครินทรวิโรฒ								
ประสานมิตร	X	X	X		X		5	1
8. มหาวิทยาลัย ศิลปากร	X	X	X		X		3	3
9. สถาบันเทคโนโลยี แห่งเอเชีย	X					X		

ตารางที่ 42 (ต่อ)

ห้องสมุด	บุคคลที่ให้อืม			ประเภทของวารสาร			จำนวนเล่ม	ระยะเวลา (วัน)
	อาจารย์	นิสิตมหาวิทยาลัย	ข้าราชการในบุคคลภายนอก	ใหม่	ย้อนหลัง	เย็บเล่ม		
10. สำนักบรรณสาร								
การพัฒนา	X	X	X	X	X	X	3	1
11. หอสมุดศิริราช	X	X	X	X	X	X	1-3	1
ห้องสมุดคณะ								
1. แพทยศาสตร์ (จุฬาฯ)	X	X	X	X	X	X	3	7
2. แพทยศาสตร์ (เชียงใหม่)	X	X	X			X	2	3
3. แพทยศาสตร์ (มหิดล)	X	X	X	X	X	X	3	3
4. เทคนิคการแพทย์ (มหิดล)	X	X	X	X	X	X	3	3-7
5. สัตวแพทยศาสตร์ (จุฬาฯ)	X	X	X			X	1	7
6. พยาบาลศาสตร์ (ขอนแก่น)	X	X	X	X	X		1-2	1-7
7. ทันตแพทยศาสตร์ (จุฬาฯ)	X	X	X	X		X	3	1

ตารางที่ 42 (ต่อ)

ห้องสมุด	บุคคลที่ใหม่			ประเภทของวารสาร			จำนวน	
	อาจารย์	นิสิต	ข้าราชการในมหาวิทยาลัย	บุคคลใหม่	ย้อนหลัง	เย็บเล่ม	นวนิยาย	ระยะเวลา (วัน)
8. ทันตแพทยศาสตร์ (มหิดล)	X	X	X	X	X	X	1-3	3-7
9. เกษตรศาสตร์ (จุฬาฯ)	X	X	X	X	X	X	1	2-7
10. เกษตรศาสตร์ (มหิดล)	X	X	X		X	X	1	1
11. สาธารณสุขศาสตร์ (มหิดล)	X	X	X	X	X	X		
12. เวชศาสตร์เขตร้อน (มหิดล)	X	X	X	X	X	X	ไม่กำหนด	ไม่กำหนด
13. วิทยาศาสตร์ (เชียงใหม่)	X	X	X		X		1	3
14. วิทยาศาสตร์ (มหิดล)	X	X	X	X	X	X	5	3
15. วิศวกรรมศาสตร์ (จุฬาฯ)	X	X	X		X	X	3	7
16. วิศวกรรมศาสตร์ (สงขลา)	X	X	X			X		
17. สถาปัตยกรรมศาสตร์ (จุฬาฯ)	X			X	X	X	ไม่กำหนด	ไม่กำหนด

ตารางที่ 49 (ต่อ)

ห้องสมุด	บุคคลที่ใหม่				ประเภทของวารสาร			จำนวนเล่ม	ระยะเวลา (วัน)
	อาจารย์	นิสิต	ข้าราชการในมหาวิทยาลัย	บุคคลภายนอก	ใหม่	ย้อนหลัง	เย็บเล่ม		
18. สถาบันคยกรรมศาสตร์									
(ศิลปากร)	X	X	X		X		X	1	1-3
19. วารสารศาสตร์ (เกษตร)	X				X	X	X	กำหนด	กำหนด
20. ประมง (เกษตร)	X	X	X	X	X	X	X	2	7
21. บัญชี (จุฬา)	X	X	X		X	X		3	3-10
22. บัญชี (ธรรมศาสตร์)	X					X		3	1
23. วารสารศาสตร์ (ธรรมศาสตร์)	X	X	X		X	X		ไม่จำกัด	ไม่จำกัด
24. นิเทศศาสตร์ (จุฬา)	X	X	X			X		1	3
25. รัฐศาสตร์ (จุฬา)	X	X	X		X	X		1	1-2
26. รัฐศาสตร์ (ธรรมศาสตร์)	X	X	X			X	X	1	1
27. เศรษฐศาสตร์ (จุฬา)	X	X	X			X		1	1

ตารางที่ 42 (ต่อ)

ห้องสมุด	บุคคลที่ใหม่			ประเภทของวารสาร			จำนวนเล่ม	ระยะเวลา (วัน)
	อาจารย์	นิสิตมหาวิทยาลัย	ข้าราชการในบุคคลภายนอก	ใหม่	ย้อนหลัง	เย็บเล่ม		
28. เศรษฐศาสตร์ (ธรรมศาสตร์)	X			X	X		ไม่กำหนด	7
29. เศรษฐศาสตร์ (เกษตร)	X	X	X	X	X		1	7
30. นิติศาสตร์ (จุฬาฯ)	X	X	X		X			
31. นิติศาสตร์ (ธรรมศาสตร์)	X	X	X	X	X	X	1	1
32. สังคมศาสตร์ (เชียงใหม่)	X					X	1	1
33. สังคมสงเคราะห์ ศาสตร์ (ธรรมศาสตร์)	X	X	X	X	X	X	1-3	1-7
34. มนุษยศาสตร์ (เชียงใหม่)	X	X	X	X		X	ไม่จำกัด	2
35. อักษรศาสตร์ (จุฬาฯ)	X	X	X			X	X	3
36. โบราณคดี (ศิลปากร)	X	X	X					

ตารางที่ 42 (ต่อ)

ห้องสมุด	บุคคลที่ใหม่			ประเภทของวารสาร			จำนวน เล่ม	ระยะเวลา (วัน)
	อา จารย์	นิ สิต	ข้าราชการใน มหาวิทยาลัย ภายนอก	ใหม่	ย้อน หลัง	เย็บ เล่ม		
37. มัณฑนศิลป์ (ศิลปากร)	X			X	X		3	1
38. จิตรกรรม (ศิลปากร)	X	X	X	X	X	X	1-3	7
39. ครุศาสตร์ (จุฬาฯ)	X	X	X		X	X	3	7
40. ศึกษาศาสตร์ (เกษตร)	X	X	X		X		1	7
41. ศึกษาศาสตร์ (ขอนแก่น)	X					X		
42. ศึกษาศาสตร์ (เชียงใหม่)								
43. มศว. มหาสารคาม	X				X		3	1
44. มศว.พิษณุโลก								
45. มศว.ปทุมวัน	X	X	X		X	X	1	7
46. มศว.สงขลา	-							
47. มศว.บางเขน	-							
48. มศว.บางแสน	-							
49. มศว.พลศึกษา	X	X	X		X		1	1

ปัญหาการบริการด้านวารสาร ส่วนใหญ่เกี่ยวกับสถานที่คับแคบ ไม่เพียงพอกับจำนวนผู้มาใช้บริการ อีกประการหนึ่งคือ ผู้ใช้ไม่รู้จักใช้กรรมวิธีวารสาร ทำให้ค้นหาเรื่องที่ต้องการในวารสารไม่เป็น วารสารก็มีได้ถูกใช้ประโยชน์เท่าที่ควร หรือมีฉะนั้นผู้ใช้ก็มาตามบรรณารักษ์ ทำให้บรรณารักษ์ต้องเสียเวลาอธิบายการใช้กรรมวิธีเป็นรายบุคคล ส่วนปัญหาอื่น ๆ มักเกี่ยวกับลักษณะของตัวอาคารและระบบการถ่ายเทอากาศ ซึ่งมีห้องสมุดเพียงบางแห่งเท่านั้นที่ประสบอยู่

ตารางที่ 43 ปัญหาการบริการด้านวารสารของห้องสมุดมหาวิทยาลัยในประเทศไทย

ห้องสมุด	ก	ข	ค	ง	จ	ฉ	ช	ฌ	ญ	ฉ
ห้องสมุดกลาง										
1. จุฬาลงกรณ์มหาวิทยาลัย	X	X	X	X						
2. มหาวิทยาลัย เกษตรศาสตร์	-	-	-							
3. มหาวิทยาลัยขอนแก่น	X	X						X	X	X
4. มหาวิทยาลัย เชียงใหม่	X	X					X	X	X	X
5. มหาวิทยาลัยธรรมศาสตร์								X	X	X
6. มหาวิทยาลัยรามคำแหง				X				X		
7. มหาวิทยาลัยศรีนครินทรวิโรฒ ประสานมิตร				X						X
8. มหาวิทยาลัยศิลปากร	X	X		X				X	X	
9. สถาบันเทคโนโลยีแห่งเอเชีย										
10. สำนักบรรณสารการพัฒนา						X		X		
11. ห้องสมุดศิริราช										X
ห้องสมุดคณะ										
1. แพทยศาสตร์ (จุฬา)									X	
2. แพทยศาสตร์ (เชียงใหม่)				X					X	

ตารางที่ 43 (ต่อ)

ห้องสมุด	ก	ข	ค	ง	จ	ฉ	ช	ฌ	ญ	ฉ	ณ
3. แพทยศาสตร์ (มหิดล)	-	-									
4. เทคนิคการแพทย์ (มหิดล)	X										X
5. สัตวแพทยศาสตร์ (จุฬาฯ)	X										
6. พยาบาลศาสตร์ (ขอนแก่น)											X
7. ทันตแพทยศาสตร์ (จุฬาฯ)	X	X						X	X		
8. ทันตแพทยศาสตร์ (มหิดล)					X			X		X	
9. เกษัตริศาสตร์ (จุฬาฯ)	-	-									
10. เกษัตริศาสตร์ (มหิดล)	-	-									
11. สาธารณสุขศาสตร์ (มหิดล)	X							X		X	
12. เวชศาสตร์เขตร้อน (มหิดล)								X			
13. วิทยาศาสตร์ (เชียงใหม่)	X		X					X			
14. วิทยาศาสตร์ (มหิดล)											
15. วิศวกรรมศาสตร์ (จุฬาฯ)	X										X
16. วิศวกรรมศาสตร์ (สงขลา)											X
17. สถาปัตยกรรมศาสตร์ (จุฬาฯ)	X							X			
18. สถาปัตยกรรมศาสตร์ (ศิลปากร)	X										
19. วนศาสตร์ (เกษตร)	X										
20. ประมง (เกษตร)	X										
21. บัญชี (จุฬาฯ)					X						X
22. บัญชี (ธรรมศาสตร์)	-	-	-								
23. วารสารศาสตร์ (ธรรมศาสตร์)	X							X	X		

ตารางที่ 43 (ต่อ)

ห้องสมุด	ก	ข	ค	ง	จ	ฉ	ช	ฅ	ฉ	ญ	ฉ	ฉ
24. นิเทศศาสตร์ (จุฬาฯ)												
25. รัฐศาสตร์ (จุฬาฯ)	X											X
26. รัฐศาสตร์ (ธรรมศาสตร์)	X	X	X							X	X	
27. เศรษฐศาสตร์ (จุฬาฯ)					X					X	X	X
28. เศรษฐศาสตร์ (ธรรมศาสตร์)	X									X	X	
29. เศรษฐศาสตร์ (เกษตร)	X											
30. นิติศาสตร์ (จุฬาฯ)	X											
31. นิติศาสตร์ (ธรรมศาสตร์)												X
32. สังคมศาสตร์ (เชียงใหม่)	X				X							X
33. สังคมสงเคราะห์ศาสตร์ (ธรรมศาสตร์)	X							6		X		X
34. มนุษยศาสตร์ (เชียงใหม่)												X
35. อักษรศาสตร์ (จุฬาฯ)	X				X							X
36. โบราณคดี (ศิลปากร)	-	-										
37. มัณฑนศิลป์ (ศิลปากร)	X											
38. จิตรกรรมศิลป์ (ศิลปากร)	X											
39. ครุศาสตร์ (จุฬาฯ)	X				X					X	X	X
40. ศึกษาศาสตร์ (เกษตร)	X											
41. ศึกษาศาสตร์ (ขอนแก่น)	X									X		X
42. ศึกษาศาสตร์ (เชียงใหม่)	X											
43. มศว.มหาสารคาม	X	X		X						X		X

ตารางที่ 43 (ต่อ)

ห้องสมุด	ก	ข	ค	ง	จ	ฉ	ช	ฅ	ฉ	ญ	ฎ	ฏ
44. มศว. พิษณุโลก												X
45. มศว. ปทุมวัน	X	X	X	X						X	X	X
46. มศว. สงขลา							X					X
47. มศว. บางเขน	X									X		X
48. มศว. บางแสน	X										X	X
49. มศว. พลศึกษา	-	-	-									

- หมายเหตุ
- ก = สถานที่คับแคบไม่เพียงพอสำหรับผู้มาใช้บริการ
 - ข = การถ่ายเทอากาศภายในอาคารไม่ดี
 - ค = มีช่องทางที่จะลักลอบนำวารสารออกไปได้
 - ง = มีเสียงดังรบกวน
 - จ = ชั้นวารสารมีไม่เพียงพอ
 - ฉ = วารสารอยู่ชั้นบนทำให้การขึ้นไปใช้ไม่สะดวก
 - ช = ลักษณะของห้องไม่สะดวกต่อการจัดวางวารสาร
 - ฅ = การติดตั้งเครื่องปรับอากาศเมื่อไฟฟ้าดับจะร้อนจัด
 - ฉ = อากาศร้อนจัดในฤดูร้อน และหนาวจัดในฤดูหนาว
 - ญ = ผู้ใช้ไม่รู้จักใช้กรรมวิธีวารสาร
 - ฎ = กรรมวิธีวารสารไม่ทันสมัย
 - ฏ = ผู้ใช้ไม่สนใจวารสารต่างประเทศ