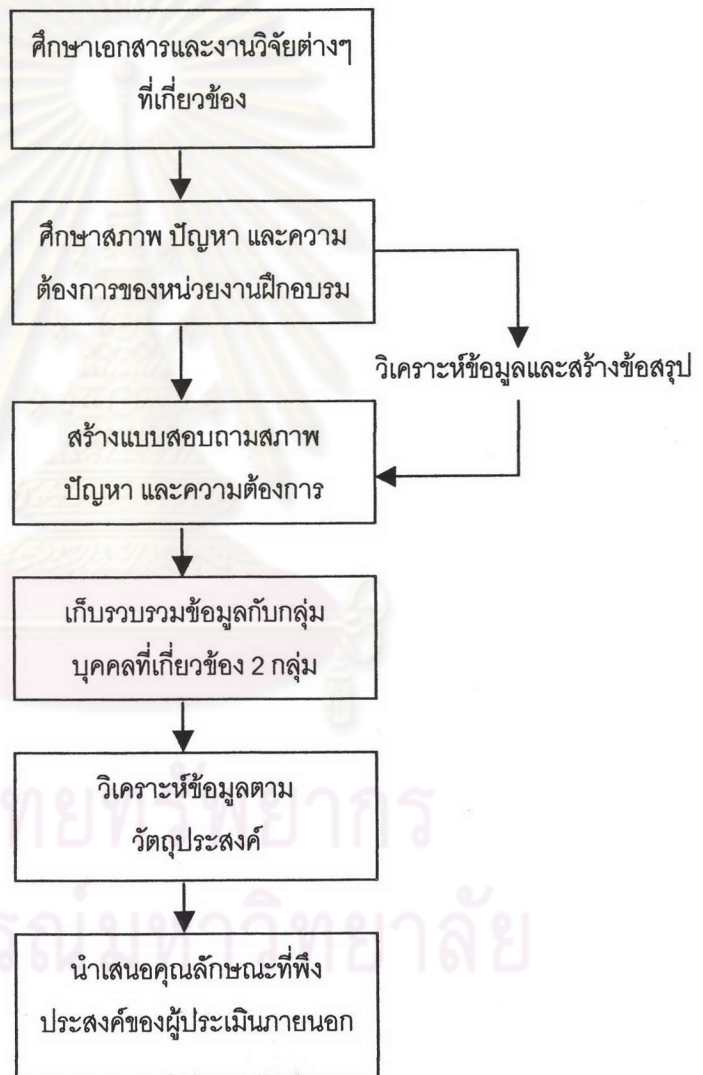


บทที่ 3

วิธีดำเนินการวิจัย

การวิจัยครั้งนี้ใช้ระเบียบวิธีวิจัยเชิงบรรยาย โดยเก็บรวบรวมข้อมูลด้วยเทคนิควิธีการ
เดลฟาย เพื่อศึกษาความคิดเห็นของผู้เชี่ยวชาญเกี่ยวกับคุณลักษณะของผู้ประเมินภายนอก
สำหรับตรวจสอบหน่วยงานฝึกอบรมภาคเอกชน เพื่อให้ได้ข้อมูลที่สอดคล้องเป็นอันหนึ่งอันเดียว
กัน และมีความถูกต้องน่าเชื่อถือมากที่สุด โดยมีขั้นตอนในการวิจัยดังนี้



แผนภาพที่ 5 แสดงขั้นตอนการวิจัย

การวิจัยครั้งนี้ได้แบ่งขั้นตอนในการดำเนินการวิจัยเป็น 3 ขั้นตอนใหญ่ๆ ดังนี้คือ

1. ขั้นตอนในการศึกษาสภาพ ปัญหาและความต้องการของหน่วยงานฝึกอบรม ภาคเอกชน
2. ขั้นตอนในการศึกษาความคิดเห็นของผู้เชี่ยวชาญเกี่ยวกับคุณลักษณะที่พึงประสงค์ของผู้ประเมินภายนอกสำหรับตรวจสอบหน่วยงานฝึกอบรมภาคเอกชน
3. ขั้นตอนในการนำเสนอคุณลักษณะของผู้ประเมินภายนอกสำหรับตรวจสอบหน่วยงานฝึกอบรมภาคเอกชน

3.1 ขั้นตอนการศึกษาสภาพ ปัญหาและความต้องการของหน่วยงานฝึกอบรม

ผู้วิจัยศึกษาสภาพ ปัญหาและความต้องการผู้ประเมินภายนอกของหน่วยงานฝึกอบรมภาคเอกชน 210 แห่ง ในเขตกรุงเทพมหานคร

ประชากรและกลุ่มตัวอย่าง

1. ขั้นตอนการศึกษาสภาพ ปัญหาและความต้องการเกี่ยวกับผู้ประเมินภายนอกของหน่วยงานฝึกอบรมภาคเอกชน

ประชากร คือ นักฝึกอบรมในหน่วยงานฝึกอบรมภาคเอกชน จำนวนทั้งสิ้น 300 คน

กลุ่มตัวอย่าง คือ นักฝึกอบรมในหน่วยงานฝึกอบรมภาคเอกชน จำนวนทั้งสิ้น 210 คน

ขั้นตอนในการเลือกกลุ่มตัวอย่าง มีดังนี้

1) ผู้วิจัยสำรวจรายชื่อหน่วยงานฝึกอบรมภาคเอกชนด้วยตนเอง และทางโทรศัพท์จากหน่วยงานฝึกอบรมภาคเอกชน

2) สุ่มเลือกนักฝึกอบรมแบบเจาะจงจากหน่วยงานฝึกอบรมภาคเอกชน โดยผู้วิจัยแจกแบบสอบถามให้กลุ่มตัวอย่างรวม 300 คน และได้รับแบบสอบถามกลับมา 70% ของกลุ่มตัวอย่างทั้งหมดจำนวน 210 คน

เครื่องมือที่ใช้ในการวิจัย

เครื่องมือที่ใช้ในการเก็บรวบรวมข้อมูลในขั้นตอนนี้ ได้แก่ แบบสอบถาม (Questionnaires Form) ที่ใช้สำหรับเก็บข้อมูล ซึ่งผู้วิจัยสร้างขึ้น มีลักษณะดังนี้

ตอนที่ 1 สถานภาพส่วนตัวของผู้ตอบแบบสอบถาม เป็นแบบสอบถามแบบเลือกตอบ (Check List) จำนวน 5 ข้อ เกี่ยวกับ (1) เพศ (2) อายุ (3) วุฒิการศึกษา (4) ประสบการณ์ในการทำงานด้านฝึกอบรม (5) ตำแหน่ง

ตอนที่ 2 ข้อมูลเกี่ยวกับสภาพ ปัญหา และความต้องการของหน่วยงานฝึกอบรมภาคเอกชน

การสร้างเครื่องมือ

1. การสร้างแบบสอบถามเพื่อศึกษาสภาพ ปัญหา และความต้องการของหน่วยงานฝึกอบรมภาคเอกชน ผู้วิจัยดำเนินการตามลำดับขั้นตอนดังนี้

1.1 ศึกษาแนวคิด ทฤษฎีและงานวิจัยที่เกี่ยวข้อง

1.2 สร้างแบบสอบถามแล้วนำเสนออาจารย์ที่ปรึกษาวิทยานิพนธ์ เพื่อขอคำแนะนำในการปรับปรุงแก้ไขแบบสอบถาม

1.3 นำแบบสอบถามที่สร้างขึ้นให้ผู้เชี่ยวชาญด้านฝึกอบรม 3 คน และด้านการประเมิน 2 คน ตรวจสอบความตรงของเนื้อหา (Content Validity) ด้านผู้ประเมินหน่วยงานฝึกอบรมภาคเอกชน

1.4 นำแบบสอบถามไปทดลองใช้กับนักฝึกอบรมในหน่วยงานภาครัฐกิจเอกชนที่ไม่ใช่กลุ่มตัวอย่างจำนวน 5 ท่าน เพื่อสอบถามความเข้าใจเกี่ยวกับข้อคำถามและตรวจสอบความเชื่อมั่น

1.5 แก้ไขปรับปรุงความถูกต้องของภาษาและความถูกต้องของเนื้อหาในแบบสอบถามอีกครั้งก่อนนำไปใช้จริง

การเก็บรวบรวมข้อมูล

1. ผู้วิจัยทำหนังสือขอความร่วมมือในการวิจัยจากบัณฑิตวิทยาลัย จุฬาลงกรณ์มหาวิทยาลัย ถึงหน่วยงานฝึกอบรมภาคเอกชน เพื่อขออนุญาตเก็บข้อมูลสำหรับใช้ประกอบในการทำวิจัยและประสานงานขอความร่วมมือกับบุคลากรในหน่วยงานฝึกอบรมภาคเอกชน

2. ผู้วิจัยเก็บรวบรวมข้อมูลโดยส่งแบบสอบถามให้กลุ่มตัวอย่าง ระหว่างวันที่ 1 ก.ย.46 – 30 ม.ค. 47 โดยใช้แบบสอบถามกับบุคลากรของหน่วยงานฝึกอบรมภาคเอกชนจำนวน 300 แห่ง โดยแนบของติดแสตมป์พร้อมชื่อและที่อยู่เพื่อความสะดวกในการส่งกลับ

3. คัดเลือกแบบสอบถามที่ใช้จริงเพื่อนำมาวิเคราะห์ข้อมูล จากแบบสอบถามที่ส่งไปทั้งสิ้น 300 ฉบับ ได้รับคืนแล้วคัดเลือกเป็นแบบสอบถามที่สมบูรณ์สามารถนำมาวิเคราะห์ข้อมูลได้จำนวน 210 ฉบับ คิดเป็น 70%

การวิเคราะห์ข้อมูล

1. การวิเคราะห์ความคิดเห็นเกี่ยวกับสภาพ ปัญหา และความต้องการของหน่วยงานฝึกอบรมภาคเอกชน สถิติที่ใช้ คือ ความถี่และร้อยละ

3.2 ขั้นตอนการศึกษาความคิดเห็นของผู้เชี่ยวชาญเกี่ยวกับคุณลักษณะที่พึงประสงค์ของผู้ประเมินภายนอกสำหรับตรวจสอบหน่วยงานฝึกอบรมภาคเอกชน

ผู้วิจัยศึกษาความคิดเห็นของผู้เชี่ยวชาญเกี่ยวกับคุณลักษณะที่พึงประสงค์ของผู้ประเมินภายนอกสำหรับตรวจสอบหน่วยงานฝึกอบรมภาคเอกชน จากผู้เชี่ยวชาญทั้งหมดจำนวน 22 ท่าน

ประชากรและกลุ่มตัวอย่าง

ประชากร ประกอบด้วย 2 กลุ่ม ได้แก่ (1) กลุ่มผู้เชี่ยวชาญที่เป็นหัวหน้าหน่วยงานฝึกอบรม (2) กลุ่มนักวิชาการด้านการฝึกอบรม

กลุ่มตัวอย่าง ในการวิจัยครั้งนี้ เป็นผู้เชี่ยวชาญที่เป็นหัวหน้าหน่วยฝึกอบรมจากหน่วยงานภาครัฐกิจเอกชน หรือนักวิชาการด้านการฝึกอบรม

กลุ่มตัวอย่างที่ใช้ในการวิจัยครั้งนี้มีจำนวน 22 คน แบ่งเป็น 2 กลุ่ม คือ

กลุ่มที่ 1 ผู้เชี่ยวชาญที่เป็นหัวหน้าหน่วยฝึกอบรมภาคเอกชน ผู้วิจัยได้ทำการคัดเลือกผู้เชี่ยวชาญโดยวิธีการสุ่มตัวอย่างแบบเจาะจง (Purposive Sampling) จำนวน 14 คน จากหน่วยฝึกอบรมภาครัฐกิจเอกชน โดยกำหนดผู้เชี่ยวชาญที่มีคุณสมบัติดังต่อไปนี้

1. มีตำแหน่งหัวหน้างานด้านการฝึกอบรม หรือสูงกว่า และ
2. มีประสบการณ์ในการจัดหรือเป็นวิทยากรฝึกอบรมให้หน่วยงานมาไม่น้อยกว่า 5 ปี

กลุ่มที่ 2 นักวิชาการด้านการฝึกอบรม ผู้วิจัยได้ทำการคัดเลือกนักวิชาการด้านการฝึกอบรม โดยวิธีการสุ่มตัวอย่างแบบเจาะจง (Purposive Sampling) จำนวน 8 คน ซึ่งประกอบด้วย อาจารย์ผู้สอนเกี่ยวกับการฝึกอบรม หรือนักพัฒนาทรัพยากรมนุษย์ ซึ่งต้องมีประสบการณ์ในด้านการจัดฝึกอบรมอย่างน้อย 3 ปี

เครื่องมือที่ใช้ในการวิจัย

เครื่องมือที่ใช้ในการเก็บรวบรวมข้อมูลในขั้นตอนนี้ ได้แก่ แบบสอบถามความคิดเห็นผู้เชี่ยวชาญ เกี่ยวกับคุณลักษณะของผู้ประเมินภายนอกสำหรับตรวจสอบหน่วยงานฝึกอบรมภาคเอกชน จำนวน 3 ชุด

ชุดที่ 1 แบบสอบถามเทคนิคเดลฟายรอบที่ 1 เป็นแบบสอบถามปลายเปิด ในด้านคุณสมบัติส่วนบุคคล การศึกษา การทำงานและประสบการณ์ด้านการประเมิน ด้านฝึกอบรม ด้านคุณธรรม / จริยธรรม ด้านความรู้ความสามารถ จำนวน 17 ข้อ

ชุดที่ 2 แบบสอบถามเทคนิคเดลฟายรอบที่ 2 เป็นแบบสอบถามแบบมาตราประมาณค่า 5 ระดับ โดยข้อความทั้งหมดสังเคราะห์มาจากคำตอบของผู้เชี่ยวชาญจากแบบสอบถามในรอบที่ 1

ชุดที่ 3 แบบสอบถามเทคนิคเดลฟายรอบที่ 3 เป็นแบบสอบถามแบบมาตราประมาณค่า 5 ระดับ เหมือนกับแบบสอบถามรอบที่ 2 ทุกประการ พร้อมแสดงค่ามัธยฐานและค่าพิสัยระหว่างควอไทล์ของคำตอบของกลุ่มผู้เชี่ยวชาญ และตำแหน่งคำตอบของผู้เชี่ยวชาญเพื่อให้ยืนยันคำตอบอีกครั้ง

การสร้างเครื่องมือ

แบบสอบถามรอบที่ 1 มีขั้นตอนในการสร้างดังนี้

1.ศึกษาข้อมูลจากแบบสอบถามเบื้องต้น ที่ได้จากการสอบถามความคิดเห็นจากนักฝึกอบรมในหน่วยงานฝึกอบรมภาคเอกชนเกี่ยวกับสภาพ ปัญหา และความต้องการผู้ประเมินของหน่วยงานฝึกอบรมภาคเอกชน มาสร้างเป็นแบบสอบถามผู้เชี่ยวชาญ เทคนิคเดลฟายรอบที่ 1 ซึ่งเป็นคำถามปลายเปิด

2.นำแบบสอบถามที่สร้างขึ้นเสนอต่ออาจารย์ที่ปรึกษาเพื่อตรวจสอบปรับปรุง

3.นำแบบสอบถามให้ผู้เชี่ยวชาญด้านฝึกอบรมจำนวน 3 คน ด้านนักวิชาการด้านการฝึกอบรม 2 คน เพื่อตรวจสอบความตรงของเนื้อหา และรูปแบบของแบบสอบถาม

4.ปรับปรุงแบบสอบถามตามข้อเสนอแนะของผู้เชี่ยวชาญ

5.นำแบบสอบถามไปทดลองใช้กับกลุ่มตัวอย่างจำนวน 1 คน เพื่อตรวจสอบความเข้าใจเกี่ยวกับข้อความ ก่อนปรับปรุงและนำไปใช้จริง

แบบสอบถามรอบที่ 2 มีขั้นตอนในการสร้างดังนี้

นำข้อมูลที่ได้จากแบบสอบถามรอบที่ 1 ของผู้เชี่ยวชาญ รวบรวม วิเคราะห์ พิจารณาความคิดเห็นที่เหมือนหรือใกล้เคียงกัน และตัดข้อมูลที่เหมือนกันออกไป แล้วนำมาพัฒนาเป็นแบบสอบถามรอบที่ 2 โดยใช้แบบมาตราประมาณค่า 5 ระดับ

แบบสอบถามผู้เชี่ยวชาญที่ใช้มาตราประมาณค่า 5 ระดับ กำหนดค่าน้ำหนักคะแนนดังนี้

5	หมายถึง	ท่านเห็นด้วยกับข้อความนั้นว่าสมควรให้เป็นคุณสมบัติ	มากที่สุด
4	หมายถึง	ท่านเห็นด้วยกับข้อความนั้นว่าสมควรให้เป็นคุณสมบัติ	มาก
3	หมายถึง	ท่านเห็นด้วยกับข้อความนั้นว่าสมควรให้เป็นคุณสมบัติ	ปานกลาง
2	หมายถึง	ท่านเห็นด้วยกับข้อความนั้นว่าสมควรให้เป็นคุณสมบัติ	น้อย
1	หมายถึง	ท่านเห็นด้วยกับข้อความนั้นว่าสมควรให้เป็นคุณสมบัติ	น้อยที่สุด

แบบสอบถามรอบที่ 3 มีขั้นตอนในการสร้างดังนี้

ข้อมูลที่ได้ในแบบสอบถามรอบที่ 2 นำมาวิเคราะห์และพัฒนาเป็นแบบสอบถามรอบที่ 3 ซึ่งประกอบด้วยข้อความเดิมและนำมาเพิ่มการแสดงมัยฐานและพิสัยระหว่างควอไทล์เกี่ยวกับการตอบแบบสอบถามในรอบที่ 2 ของผู้เชี่ยวชาญทั้งหมด พร้อมทั้งตำแหน่งของผู้เชี่ยวชาญแต่ละคน เพื่อให้ผู้เชี่ยวชาญได้พิจารณาคำตอบของตนอีกครั้งหนึ่ง

การเก็บรวบรวมข้อมูล

การเก็บรวบรวมข้อมูล ผู้วิจัยนำเครื่องมือวิจัยฉบับจริงไปใช้ในการเก็บรวบรวมข้อมูล ซึ่งผู้วิจัยเก็บรวบรวมข้อมูลตามขั้นตอนดังนี้

รอบที่ 1 ผู้วิจัยทำหนังสือขอความร่วมมือในการเก็บรวบรวมข้อมูลในการวิจัยจากภาค วิชาหลักสูตร การสอน และเทคโนโลยีการศึกษา คณะครุศาสตร์ ถึงท่านผู้เชี่ยวชาญ/นักวิชาการ ด้านการฝึกอบรม และส่งแบบสอบถามพร้อมแนบหนังสือขอความร่วมมือในการตอบแบบสอบถาม นำส่งให้ผู้เชี่ยวชาญทั้งด้วยตนเอง และส่งทางไปรษณีย์ ให้เวลาในการตอบแบบสอบถาม 2 สัปดาห์ เมื่อครบกำหนดระยะเวลาในการตอบแบบสอบถาม ผู้วิจัยได้เก็บรวบรวมแบบสอบถามด้วยตนเองบางส่วน และรอการส่งกลับทางไปรษณีย์ ผู้วิจัยทำการวิเคราะห์และสังเคราะห์เพื่อรวบรวมความคิดเห็นที่เหมือนกัน หรือใกล้เคียงกัน และแยกความคิดเห็นที่แตกต่างกัน เพื่อจัดสร้างแบบสอบถามรอบที่ 2

รอบที่ 2 วิเคราะห์ข้อมูลจากแบบสอบถามรอบที่ 1 โดยนำไปจัดทำเป็นแบบสอบถามมาตรฐานประมาณค่า จัดส่งแบบสอบถามในรอบที่ 2 ด้วยตนเอง และทางไปรษณีย์ ให้เวลาในการตอบแบบสอบถาม 2 สัปดาห์ เมื่อครบกำหนดระยะเวลาในการตอบแบบสอบถาม ผู้วิจัยได้เก็บรวบรวมแบบสอบถามด้วยตนเอง และรอการส่งกลับทางไปรษณีย์ วิเคราะห์ข้อมูลจากแบบสอบถามรอบที่ 2

รอบที่ 3 ผู้วิจัยส่งแบบสอบถามชุดที่ 3 ซึ่งเป็นรอบสุดท้ายให้ผู้เชี่ยวชาญทบทวนคำตอบของตนเอง โดยจัดส่งแบบสอบถามด้วยตนเอง และทางไปรษณีย์ ให้เวลาในการตอบ 2 สัปดาห์ เมื่อครบกำหนดระยะเวลาในการตอบแบบสอบถาม ผู้วิจัยได้เก็บรวบรวมแบบสอบถามด้วยตนเอง และรอการส่งกลับทางไปรษณีย์ นำคะแนนความคิดเห็นทั้งหมดมาวิเคราะห์ข้อมูลเพื่อนำเสนอเป็นคุณลักษณะที่พึงประสงค์ของผู้ประเมินภายนอกสำหรับตรวจสอบหน่วยงานฝึกอบรมภาคเอกชนต่อไป

การวิเคราะห์ข้อมูล

1. การวิเคราะห์ความคิดเห็นของผู้เชี่ยวชาญเกี่ยวกับคุณลักษณะที่พึงประสงค์ของผู้ประเมินภายนอกสำหรับตรวจสอบหน่วยงานฝึกอบรมภาคเอกชน ผู้วิจัยดำเนินการวิเคราะห์ข้อมูลดังนี้

ข้อมูลรอบที่ 1 เป็นการวิเคราะห์เนื้อหาจากคำตอบของคำถามปลายเปิด ผู้วิจัยรวบรวมความคิดเห็นที่ได้ทั้งหมดเข้าด้วยกัน นำมาวิเคราะห์พิจารณา และตัดข้อมูลที่ซ้ำกันออกไป แล้วนำมาจัดเป็นข้อย่อย เพื่อประมวลเป็นแบบสอบถามรอบที่ 2

ข้อมูลรอบที่ 2 หลังจากได้รับแบบสอบถามรอบที่ 2 จากผู้เชี่ยวชาญแล้ว ผู้วิจัยนำคำตอบแต่ละข้อมาคำนวณหาค่ามัธยฐาน และค่าพิสัยระหว่างควอไทล์ที่ได้ไปแสดงในแบบสอบถามรอบที่ 3 เพื่อให้ผู้เชี่ยวชาญลงความเห็นอีกครั้ง

ข้อมูลรอบที่ 3 ผู้วิจัยนำข้อมูลที่ได้อามาหาค่ามัธยฐานและค่าพิสัยระหว่างควอไทล์ แล้วจึงนำผลที่ได้มาสรุปเป็นคุณลักษณะที่พึงประสงค์ของผู้ประเมินภายนอกสำหรับตรวจสอบหน่วยงานฝึกอบรมภาคเอกชน

ค่ามัธยฐานที่วิเคราะห์ได้จากคำตอบของผู้เชี่ยวชาญทั้งหมด นำมาแปลความตามเกณฑ์ดังนี้

เกณฑ์ในการพิจารณาค่ามัธยฐาน

ค่ามัธยฐานมีค่าเท่ากับ 4.50-5.00	หมายถึง	ผู้เชี่ยวชาญมีความเห็นว่าข้อความนั้นสมควรใช้เป็นคุณสมบัติในระดับเหมาะสมมากที่สุด
ค่ามัธยฐานมีค่าเท่ากับ 3.50-4.49	หมายถึง	ผู้เชี่ยวชาญมีความเห็นว่าข้อความนั้นสมควรใช้เป็นคุณสมบัติในระดับเหมาะสมมาก
ค่ามัธยฐานมีค่าเท่ากับ 2.50-3.49	หมายถึง	ผู้เชี่ยวชาญมีความเห็นว่าข้อความนั้นสมควรใช้เป็นคุณสมบัติในระดับเหมาะสมปานกลาง
ค่ามัธยฐานมีค่าเท่ากับ 1.50-2.49	หมายถึง	ผู้เชี่ยวชาญมีความเห็นว่าข้อความนั้นสมควรใช้เป็นคุณสมบัติในระดับไม่เหมาะสม
ค่ามัธยฐานมีค่าเท่ากับ 1.00-1.49	หมายถึง	ผู้เชี่ยวชาญมีความเห็นว่าข้อความนั้นสมควรใช้เป็นคุณสมบัติในระดับไม่เหมาะสมอย่างยิ่ง

เกณฑ์ในการพิจารณาค่าพิสัยระหว่างควอไทล์กำหนด ดังนี้

ค่าพิสัยระหว่างควอไทล์ ตั้งแต่ 0.01-0.99 หมายความว่า คำตอบมีความสอดคล้องกันสูงมาก

ค่าพิสัยระหว่างควอไทล์ ตั้งแต่ 1.00-1.99 หมายความว่า คำตอบมีความสอดคล้องกันสูง

ค่าพิสัยระหว่างควอไทล์ ตั้งแต่ 2.00-2.99 หมายความว่า คำตอบมีความสอดคล้องกันต่ำ

ค่าพิสัยระหว่างควอไทล์ ตั้งแต่ 3.00-ขึ้นไป หมายความว่า คำตอบไม่มีความสอดคล้องกัน

คำตอบในรอบสุดท้ายที่ผู้เชี่ยวชาญเห็นว่ามีความเหมาะสมมากที่สุด (ค่ามีchyฐาน 3.5 ขึ้นไป) และมีความสอดคล้องกันของคำตอบสูงถึงสูงมาก (ค่าพิสัยระหว่างควอไทล์ น้อยกว่า หรือเท่ากับ 1.5) นำมาสังเคราะห์กับข้อมูลเบื้องต้น ซึ่งได้สอบถามความคิดเห็นของนักฝึกอบรม และนักวิชาการด้วยวิธีการ สวท เป็นคุณลักษณะที่พึงประสงค์ของผู้ประเมินภายนอกสำหรับ ตรวจสอบหน่วยงานฝึกอบรมภาคเอกชน ส่วนคำตอบของผู้เชี่ยวชาญที่มีค่าความเหมาะสมตั้งแต่ เหมาะสมปานกลางถึงไม่เหมาะสม (ค่ามีchyฐานน้อยกว่าหรือเท่ากับ 3.5) และค่าความสอดคล้องกันของคำตอบต่ำถึงไม่มีความสอดคล้องกัน (ค่าพิสัยระหว่างควอไทล์มากกว่า 1.5 ขึ้นไป) ไม่ถือว่าเป็นข้อมูลในการกำหนดเป็นคุณลักษณะที่พึงประสงค์ของผู้ประเมินภายนอกสำหรับตรวจสอบ หน่วยงานฝึกอบรมภาคเอกชน

ศูนย์วิทยทรัพยากร
จุฬาลงกรณ์มหาวิทยาลัย