

## รายการอ้างอิง

### ภาษาไทย

คณะกรรมการอาหารและยา. สำนักงาน. คู่มือการปฏิบัติงานสำหรับพนักงานเจ้าหน้าที่ สำหรับพระราชบัญญัติอาหาร และพระราชบัญญัติยา และพระราชกำหนดสารระเหย กรุงเทพมหานคร : โรงพิมพ์องค์การสงเคราะห์ทหารผ่านศึก, 2535.

ดวงแก้ว สวามิภักดิ์. ระบบฐานข้อมูล. กรุงเทพมหานคร: บริษัท ซีเอ็ดดูเคชั่น จำกัด, 2534

ศิริลักษณ์ ไชยกิจอำนวย. ระบบฐานข้อมูล. กรุงเทพมหานคร: สำนักพิมพ์ดอกหญ้า จำกัด, 2537.

สุธี เวคะวากยานนท์. ศัพท์ทางเภสัชกรรม. กรุงเทพมหานคร: สำนักพิมพ์แสงการพิมพ์, 2528.

### ภาษาอังกฤษ

Date, C.J. An introduction to database system, Volume 1, 6 th Addition - Wesley Publishing Company, 1994.

Rimmer, S. The graphic file toolkit: converting and using graphic files .Addison-Wesley Publishing Company, 1992.

ศูนย์วิทยทรัพยากร  
จุฬาลงกรณ์มหาวิทยาลัย



ภาคผนวก

ศูนย์วิทยทรัพยากร  
จุฬาลงกรณ์มหาวิทยาลัย

ภาคผนวก ก.

โครงสร้างแฟ้มข้อมูล



ศูนย์วิทยทรัพยากร  
จุฬาลงกรณ์มหาวิทยาลัย

## 1. ตารางข้อเสนอแนะการใช้ยา (Advise\_t)

เขตข้อมูล	ชนิด	ขนาด (ไบต์)	คำอธิบาย
Dr_adv_id	Text	2	รหัสข้อเสนอแนะการใช้ยา
Advise	Text	160	ข้อเสนอแนะการใช้ยาภาษาอังกฤษ
T_advise	Text	160	ข้อเสนอแนะการใช้ยาภาษาไทย

## 2. ตารางกำหนดข้อเสนอแนะการใช้ยาในยาต้นแบบ (Advisedr)

เขตข้อมูล	ชนิด	ขนาด (ไบต์)	คำอธิบาย
Or_id	Text	7	รหัสยาต้นแบบ
Dosage_id	Text	2	รหัสรูปแบบของยา
Dr_adv_id	Text	2	รหัสข้อเสนอแนะการใช้ยา

## 3. ตารางกำหนดกลุ่มมาตรฐานของยา (Class\_t)

เขตข้อมูล	ชนิด	ขนาด (ไบต์)	คำอธิบาย
Class_id	Text	3	รหัสกลุ่มมาตรฐานของยา
Subclass	Text	40	ชื่อกลุ่มมาตรฐานของยา

## 4. ตารางความสัมพันธ์ระหว่างกลุ่มมาตรฐานและกลุ่มย่อยมาตรฐาน (Csub\_t)

เขตข้อมูล	ชนิด	ขนาด (ไบต์)	คำอธิบาย
Class_id	Text	3	รหัสกลุ่มมาตรฐานของยา
Subcl_id	Text	4	รหัสกลุ่มย่อยมาตรฐานของยา

## 5. ตารางกำหนดสี (Color\_t)

เขตข้อมูล	ชนิด	ขนาด (ไบต์)	คำอธิบาย
Color_id	Text	2	รหัสสี
Color_name	Text	30	ชื่อสี

## 6. ตารางความสัมพันธ์ระหว่างรูปแบบและรูปร่างลักษณะของยา (D\_sh\_t)

เขตข้อมูล	ชนิด	ขนาด (ไบต์)	คำอธิบาย
Dosage_id	Text	2	รหัสรูปแบบของยา
Shape_id	Text	2	รหัสรูปร่างลักษณะของยา

## 7. ตารางกำหนดบริษัทผู้แทนจำหน่าย

เขตข้อมูล	ชนิด	ขนาด (ไบต์)	คำอธิบาย
Distri_id	Text	3	รหัสบริษัทผู้แทนจำหน่าย
Distribute	Text	50	ชื่อบริษัทผู้แทนจำหน่าย

## 8. ตารางกำหนดรูปแบบของยา (Dosage\_t)

เขตข้อมูล	ชนิด	ขนาด (ไบต์)	คำอธิบาย
Dosage_id	Text	2	รหัสรูปแบบของยา
Dosage	Text	35	ชื่อรูปแบบของยา
Captab	Text	1	กำหนดว่าเป็นประเภทยาเม็ดหรือยาแคปซูลหรือไม่

## 9. ตารางกำหนดชื่อห้องของชื่อสามัญทางยา (Gen\_syn)

เขตข้อมูล	ชนิด	ขนาด (ไบต์)	คำอธิบาย
Synonym	Text	60	ชื่อห้องชื่อสามัญทางยา
Compo_id	Text	7	รหัสองค์ประกอบของยา
Syn_count	Counter	4	ตัวนับสำหรับกำหนดชื่อแรกของยา

## 10. ตารางกำหนดลักษณะภายนอกของยาสำหรับการพิสูจน์เอกลักษณ์ (M\_drug)

เขตข้อมูล	ชนิด	ขนาด (ไบต์)	คำอธิบาย
Tr_id	Text	7	รหัสชื่อการค้าของยา
tr_his	Text	1	ประวัติครั้งที่ของตำรับยา
or_potent	Text	30	ส่วนขยาย ได้แก่ ความแรงและการออกฤทธิ์
Dosage_id	Text	2	รหัสรูปแบบของยา
Or_id	Text	7	รหัสยาต้นแบบ
Shape_id	Text	2	รหัสรูปร่างลักษณะของยา
Imprint	Text	45	ตัวพิมพ์บนเม็ดยา
Poison_id	Text	2	รหัสประเภทของยาตามกฎหมาย
Color1_id	Text	2	รหัสสีที่หนึ่ง
Color2_id	Text	2	รหัสสีที่สอง
Width	Number (Single)	4	ความกว้างของเม็ดยา
Long	Number (Single)	4	ความยาวของเม็ดยา
Thick	Number (Single)	4	ความหนาของเม็ดยา
Note	Memo	X	รายละเอียดของยาเพื่อช่วยในการพิสูจน์เอกลักษณ์

## 11. ตารางกำหนดบริษัทผู้ผลิต (Man\_t)

เขตข้อมูล	ชนิด	ขนาด (ไบต์)	คำอธิบาย
Man_id	Text	4	รหัสบริษัทผู้ผลิต
Manufact	Text	50	ชื่อบริษัทผู้ผลิต

## 12. ตารางกำหนดความสัมพันธ์ระหว่างบริษัทผู้ผลิตและบริษัทผู้แทนจำหน่าย (Mandis\_t)

เขตข้อมูล	ชนิด	ขนาด (ไบต์)	คำอธิบาย
Class_id	Text	4	รหัสกลุ่มมาตรฐาน
Subcl_id	Text	4	รหัสกลุ่มย่อยมาตรฐาน

## 13. ตารางกำหนดกลุ่มมาตรฐานและกลุ่มย่อยมาตรฐานของยาต้นแบบ

เขตข้อมูล	ชนิด	ขนาด (ไบต์)	คำอธิบาย
Or_id	Text	7	รหัสยาต้นแบบ
Class_id	Text	3	รหัสกลุ่มมาตรฐาน
Subcl_id	Text	4	รหัสกลุ่มย่อยมาตรฐาน

ศูนย์วิทยทรัพยากร  
จุฬาลงกรณ์มหาวิทยาลัย

## 14. ตารางกำหนดข้อมูลยาต้นแบบ (Or\_det)

เขตข้อมูล	ชนิด	ขนาด (ไบต์)	คำอธิบาย
Or_id	Text	7	รหัสยาต้นแบบ
Gen_name	Text	60	ชื่อยาต้นแบบ
True_gen	Text	1	เป็นชื่อยาสามัญหรือไม่
F_Compo	Text	7	รหัสองค์ประกอบแรกของตำรับยา
Indication	Memo	X	ข้อบ่งใช้ของยา
Dose	Memo	X	ขนาดการใช้ยา
Sp_ci	Memo	X	ข้อห้ามการใช้ยา
Sp_sp	Memo	X	ข้อควรระวังเป็นพิเศษในการใช้ยา
Sp_adv	Memo	X	อาการไม่พึงประสงค์จากใช้ยา
Sp_int	Memo	X	ปฏิกริยาระหว่างยา

## 15. ตารางกำหนดรายละเอียดของยาต้นแบบในแต่ละส่วนขยาย (Or\_pot\_t)

เขตข้อมูล	ชนิด	ขนาด (ไบต์)	คำอธิบาย
Or_id	Text	7	รหัสยาต้นแบบ
Or_potent	Text	30	ส่วนขยายของยา (ความแรงและการออกฤทธิ์)
Single	Text	1	เป็นยาเดี่ยวหรือไม่

## 16. ตารางกำหนดองค์ประกอบและจำนวนในยาต้นแบบแต่ละความแรง (Or\_potent)

เขตข้อมูล	ชนิด	ขนาด (ไบต์)	คำอธิบาย
Or_id	Text	7	รหัสยาต้นแบบ
Or_potent	Text	30	ส่วนขยายของยา (ความแรงและการออกฤทธิ์)
Or_counter	Counter	4	ตัวนับเพื่อลำดับการเรียงขององค์ประกอบตามฉลาก
Compo_id	Text	7	รหัสองค์ประกอบของยา
Compo_str	Text	20	จำนวนของแต่ละองค์ประกอบที่มีในยา



## 17. ตารางกำหนดประเภทของยากฎหมาย

เขตข้อมูล	ชนิด	ขนาด (ไบต์)	คำอธิบาย
Poison_id	Text	2	รหัสประเภทของยาตามกฎหมาย
Poi_abbr	Text	20	ชื่อย่อประเภทของยาตามกฎหมาย
Poison	Text	40	ชื่อเต็มประเภทของยาตามกฎหมาย

## 18. ตารางกำหนดรูปร่างลักษณะของยา

เขตข้อมูล	ชนิด	ขนาด (ไบต์)	คำอธิบาย
Shape_id	Text	2	รหัสรูปร่างลักษณะของยา
Shape	Text	25	ชื่อรูปร่างลักษณะของยา

## 19. ตารางกำหนดกลุ่มย่อยมาตรฐานของยา

เขตข้อมูล	ชนิด	ขนาด (ไบต์)	คำอธิบาย
Subcl_id	Text	4	รหัสกลุ่มย่อยของยา
Subclass	Text	50	ชื่อกลุ่มย่อย

## 20. ตารางกำหนดชื่อตารางสำหรับการปรับปรุง

เขตข้อมูล	ชนิด	ขนาด (ไบต์)	คำอธิบาย
FormName	Text	20	เก็บชื่อฟอร์มต่าง ๆ ที่เกี่ยวข้อง
TableTitle	Text	50	แสดงรายการโดยใช้ข้อมูลส่วนนี้
RealTableName	Text	20	แสดงชื่อของตารางที่แท้จริง

## 21. ตารางกำหนดชื่อการค้าของยา

เขตข้อมูล	ชนิด	ขนาด (ไบต์)	คำอธิบาย
Tr_id	Text	7	รหัสชื่อการค้าของยา
Tr_name	Text	30	ชื่อการค้าของยา
Man_id	Text	4	รหัสบริษัทผู้ผลิตยา
Distri_id	Text	4	รหัสบริษัทผู้แทนจำหน่ายยา



ศูนย์วิทยทรัพยากร  
จุฬาลงกรณ์มหาวิทยาลัย

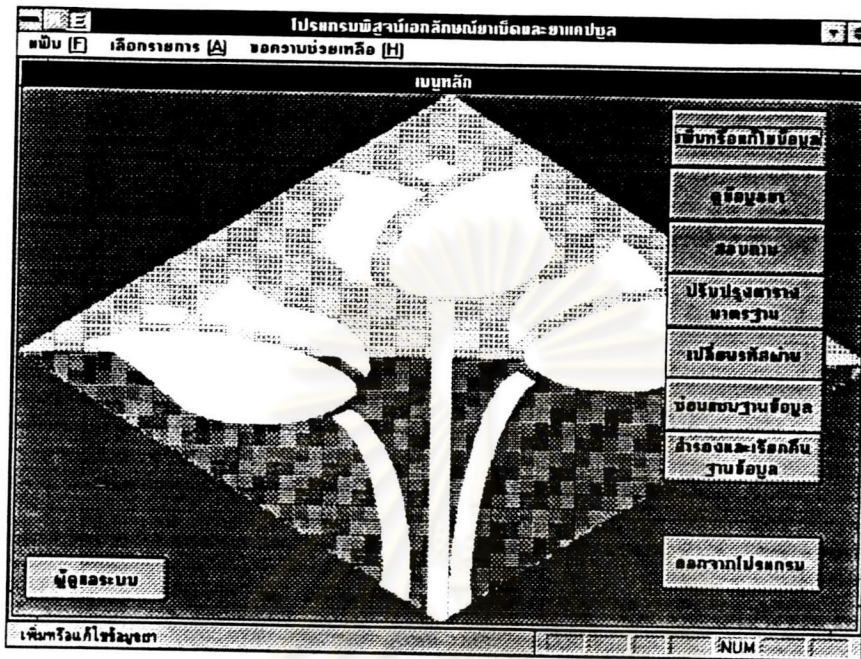
ภาคผนวก ข.

ตัวอย่างหน้าจอรับรับข้อมูล



ศูนย์วิทยทรัพยากร  
จุฬาลงกรณ์มหาวิทยาลัย

1. หน้าจอหลัก



2. หน้าจอสำหรับกรอกข้อมูลลักษณะยา



## 3. หน้าจอสำหรับป้อนข้อมูลยาต้นแบบ

โปรแกรมมีฐานข้อมูลลักษณะยาต้นแบบและขนาด

หน้าจอ: ขอความช่วยเหลือ (H)

ข้อมูลยาต้นแบบ

ชื่อยาต้นแบบ :

จะเปิดใหม่ (A)

ชื่อสามัญทางยาจริง :

กลุ่มย่อยมาตรฐาน :  กลุ่มมาตรฐาน :

ความแรงและส่วนขยาย :

ชื่อขงไม้ของยา :

ขนาดการใช้ยา :

Record 1099 of 1099

พิมพ์ข้อมูลยาต้นแบบ

## 4. หน้าจอสำหรับกรอกข้อมูลสีและขนาด

Electronic Drug Informations

หน้าจอ: ขอความช่วยเหลือ (H)

สีและขนาดของเม็ดยา

เรียงตามสี :

เรียงตามสี :

เรียงตามขนาด :

ชื่อการค้า :

ความแรง :

ประเภทยา :

สีหน้า

ชื่อการค้า	ประเภทยา	ความแรง	รูปแบบของยา	รหัสสีหน้า	รหัสสีหลัง	กว้าง	ยาว	หนา (มิลลิเมตร)
ACA	Y	2 mg	Tablets	00	00	8.0	8.0	3.0
ACA	Y	5 mg	Tablets	00	00	10.0	10.0	4.0
ACCUPRIL	Y	5 mg	Tablets	52	52	4.5	10.0	4.0
ACCUPRIL	Y	20 mg	Tablets	52	52	9.0	9.0	4.0
ACTAL	Y	360 mg	Tablets	00	00	13.0	13.0	4.0
ACTIFED	Y		Tablets	00	00	9.0	9.0	4.0
ADALAT	Y	5 mg	Soft Gel Caps	30	30	7.0	12.0	7.0
ADALAT	Y	10 mg	Soft Gel Caps	30	30	7.0	20.0	7.0
ADALAT RETARD	Y	20 mg Retard	Tablets			6.0	6.0	3.0

Record 1 of 818

พิมพ์

## 5. หน้าจอสำหรับกรอกข้อมูลแนะนำการใช้ยา

ข้อมูลแนะนำการใช้ยา

ค้นหาชื่อสามัญยา : doxycycline hyclate

ชื่อยาพื้นแบบ : Doxycycline hyclate

รูปแบบของยา : Hard Gel. Caps

ข้อมูลแนะนำการใช้ยา :

- ▶ Do not take milk, iron preparations or indigestion remedies at th
- Do not stop taking this medicine except on your doctor's advice

Record 164 of 512

ศูนย์วิทยทรัพยากร  
จุฬาลงกรณ์มหาวิทยาลัย

ภาคผนวก ค.

ตัวอย่างหน้าจอสําหรับแสดงผลการสอบถาม



ศูนย์วิทยทรัพยากร  
จุฬาลงกรณ์มหาวิทยาลัย

## 1. หน้าจอสอบถามการพิสูจน์เอกลักษณ์ของเม็ดยา

โปรแกรมพิสูจน์เอกลักษณ์ยาเม็ดและยาแคปซูล

ขอความช่วยเหลือ (H)

การพิสูจน์เอกลักษณ์

ข้อมูลทั่วไป

ชื่อการค้า :

สูตรยาที่ขอรับ :

จำนวน :

จำนวน :

ประเภท :

ประเภทยา :

ผู้ผลิต :

ชื่อผู้ขาย :

รูปยี่ห้อ :

รูปถ่าย :

ลักษณะ :

ประเภท :

ความยาว :  มม.    น้ำหนัก :  กรัม    10 X

ความยาว :  มม.    น้ำหนัก :  กรัม    5 X

ความหนา :  มม.    น้ำหนัก :  กรัม    1 X

Record 1 of 818

ปุ่มเรียกหาข้อมูล

NUM

## 2. หน้าจอแสดงผลข้อมูลทั่วไป

โปรแกรมพิสูจน์เอกลักษณ์ยาเม็ดและยาแคปซูล

ขอความช่วยเหลือ (H)

ข้อมูลยาต้นแบบ

ชื่อต้นแบบ : Co-trimoxazole (Trimethoprim & Sulfamethoxazole)

ชื่อสามัญทางยา : Y

กลุ่มยา : Antibacterial Combination    Antibiotics

ความแรงต่อส่วนขยาย : 20 / 100

40 / 200

80 / 400

160 / 800 (Forte)

ข้อบ่งชี้ของยา : Infection of resp tract, GUT, GIT, skin & soft tissues, acute & chronic osteomyelitis, acute brucellosis, septicemia due to sensitive organisms

ขนาดการให้ยา : Adult: 2 tabs or 1 forte tab bid. Long-term treatment: 1 tab or 1/2 forte tab bid. Child: See it

Record 1 of 1

Form View

FLTR

NUM



## ประวัติผู้เขียน

นายวีรยุทธ เลิศนที เกิดวันที่ 6 กันยายน พ.ศ. 2508 ที่อำเภอบางรัก จังหวัดกรุงเทพฯ สำเร็จการศึกษาเภสัชศาสตรบัณฑิต คณะเภสัชศาสตร์ จุฬาลงกรณ์มหาวิทยาลัย ในปีการศึกษา 2531 และสำเร็จการศึกษาวิทยาศาตรมหาบัณฑิต สาขาเภสัชศาสตร์ คณะเภสัชศาสตร์ มหาวิทยาลัยมหิดล ในปีการศึกษา 2533 และเข้าศึกษาต่อในหลักสูตรวิทยาศาตรมหาบัณฑิต สาขาวิทยาศาสตร์คอมพิวเตอร์ ภาควิชาวิศวกรรมศาสตร์ คณะวิศวกรรมศาสตร์ จุฬาลงกรณ์มหาวิทยาลัย ในปี 2536



ศูนย์วิทยทรัพยากร  
จุฬาลงกรณ์มหาวิทยาลัย