

บทที่ 3

ผลการวิจัย

การวิจัยการปรึกษาเชิงจิตวิทยาทางอาชีพแบบกลุ่มต่อความพร้อมทางอาชีพของนักเรียนชั้นมัธยมศึกษาปีที่ 3 โดยใช้โปรแกรมพัฒนาความพร้อมทางอาชีพ ผู้วิจัยได้ออกแบบการวิจัยแบบมีกลุ่มควบคุมก่อนการทดลองและหลังการทดลอง (Pretest - Posttest Control Group Design) และใช้แบบสำรวจความพร้อมทางอาชีพของ จอห์น โอ ไครท์ส แพลและเรียบเรียงโดยรองศาสตราจารย์ ดร.พรณราย ทรัพย์ะประภา สำรวจความพร้อมทางอาชีพของนักเรียนที่เป็นประชากรจำนวน 150 คน แบ่งเป็นชาย 68 คน หญิง 82 คน เพื่อคัดเลือกเป็นกลุ่มตัวอย่าง โดยนำคะแนนความพร้อมทางอาชีพ ทั้ง 2 ด้านของกลุ่มประชากรมาหาค่าเฉลี่ยได้ดังนี้ ด้านทัศนคติต่ออาชีพได้ค่าเฉลี่ย 42.80 คะแนน และด้านการประเมินความสามารถทางอาชีพได้ 26.30 คะแนน ผู้วิจัยนำนักเรียนที่มีคะแนนต่ำกว่าค่าเฉลี่ยของคะแนนความพร้อมทางอาชีพทั้ง 2 ด้าน จำนวน 79 คน เป็นชาย 39 คน และหญิง 79 คน มาสุ่มอย่างง่ายเป็นกลุ่มตัวอย่าง 2 กลุ่ม กลุ่มละ 10 คน ให้แต่ละกลุ่มมีเพศชาย 5 คน เพศหญิง 5 คน ได้แก่

1. กลุ่มทดลอง เป็นกลุ่มที่มีคะแนนจากแบบสำรวจความพร้อมทางอาชีพ ด้านทัศนคติต่ออาชีพ และด้านการประเมินความสามารถทางอาชีพต่ำกว่าค่าเฉลี่ย และได้รับการปรึกษาเชิงจิตวิทยาอาชีพแบบกลุ่ม

2. กลุ่มควบคุม เป็นกลุ่มที่มีคะแนนจากแบบสำรวจความพร้อมทางอาชีพ ต่ำกว่าค่าเฉลี่ยแต่ไม่ได้รับการปรึกษาเชิงจิตวิทยาทางอาชีพแบบกลุ่ม

จากนั้นผู้วิจัยนำคะแนนความพร้อมทางอาชีพด้านทัศนคติต่ออาชีพและด้านการประเมินความสามารถทางอาชีพของนักเรียนกลุ่มทดลอง และกลุ่มควบคุมในระยะก่อนการทดลองมาหาค่าเฉลี่ย และส่วนเบี่ยงเบนมาตรฐาน พร้อมทั้งทดสอบหาค่าความแตกต่างของค่าเฉลี่ยด้วยการทดสอบค่าที (t-test) ดังแสดงไว้ในตารางที่ 2

ตารางที่ 2 แสดงผลการทดสอบความแตกต่างของค่าเฉลี่ยคะแนนความพร้อมทางอาชีพ ด้านทัศนคติต่ออาชีพ และด้านการประเมินความสามารถทางอาชีพในระยะก่อนการทดลองของนักเรียนกลุ่มทดลองและกลุ่มควบคุม

ความพร้อมทางอาชีพ	กลุ่มทดลอง		กลุ่มควบคุม		t-test
	\bar{X}	S.D.	\bar{X}	S.D.	
ด้านทัศนคติต่ออาชีพ	41.70	2.79	39.80	2.82	1.52
ด้านการประเมินความสามารถทางอาชีพ	25.10	2.42	24.10	1.79	1.09

$$t_{.01, 9} = 2.87$$

ตารางที่ 2 แสดงผลการทดสอบค่า t (t - test) แสดงให้เห็นว่าก่อนการทดลองนักเรียนกลุ่มทดลองและกลุ่มควบคุม มีคะแนนของความพร้อมทางอาชีพด้านทัศนคติต่ออาชีพและการประเมินความสามารถทางอาชีพไม่แตกต่างกัน อย่างมีนัยสำคัญทางสถิติที่ระดับ .01

เพื่อทดสอบความแตกต่างของคะแนนความพร้อมทางอาชีพของนักเรียนกลุ่มทดลองและกลุ่มควบคุม หลังจากการทดลอง ผู้วิจัยจึงนำค่าเฉลี่ยของคะแนนความพร้อมทางอาชีพด้านทัศนคติต่ออาชีพและด้านการประเมินความสามารถทางอาชีพ ของกลุ่มควบคุมและกลุ่มทดลองมาทดสอบค่า t (t-test) ไว้ในตารางที่ 3

ตารางที่ 3 แสดงผลการทดสอบค่าที (t-test) หลังการทดลองของนักเรียน
กลุ่มทดลองและกลุ่มควบคุม

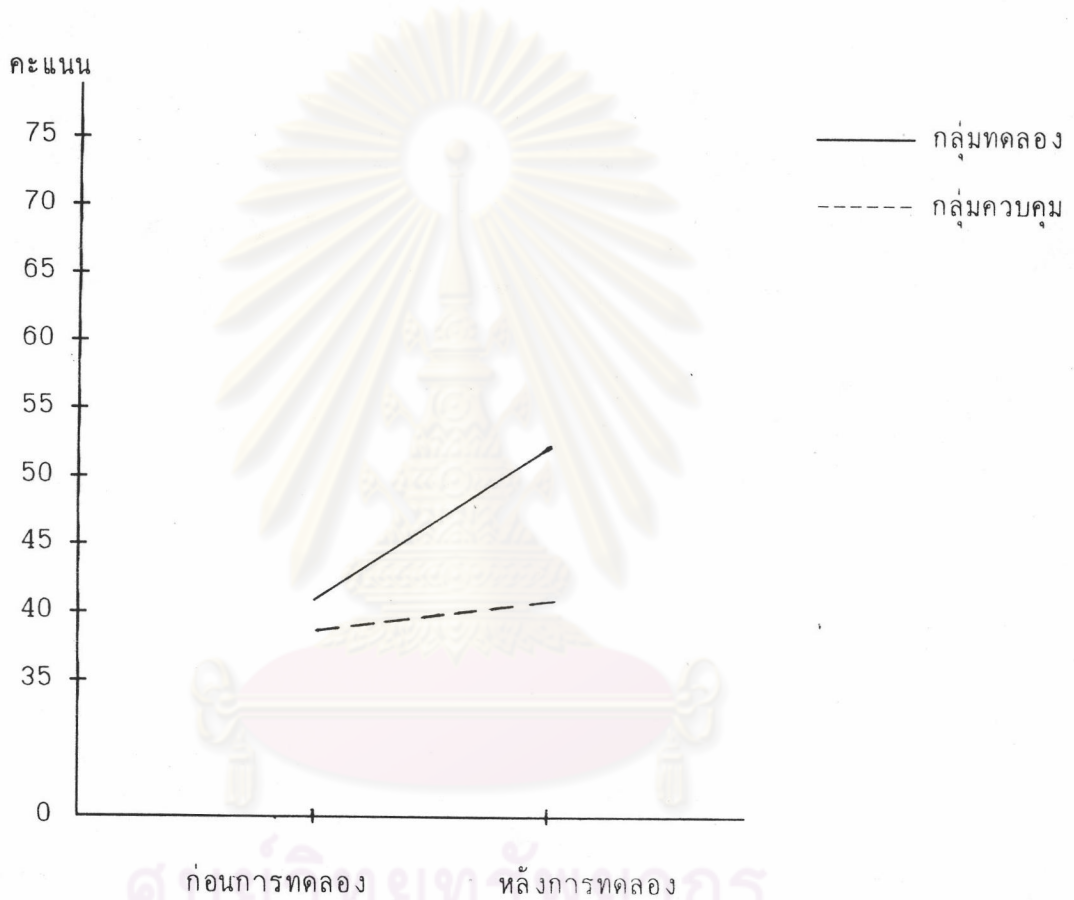
ตัวแปร	กลุ่มทดลอง		กลุ่มควบคุม		t-test
	\bar{X}	S.D	\bar{X}	S.D	
ทัศนคติต่ออาชีพ	53.70	4.47	40.10	2.84	8.09 [*]
ความสามารถทางอาชีพ	29.60	2.76	24.40	2.25	4.36 [*]

$$* P < .01 \quad t_{18} = 2.55$$

จากตารางที่ 3 แสดงให้เห็นว่าค่าเฉลี่ยของคะแนนความพร้อมทางอาชีพด้านทัศนคติต่ออาชีพและด้านการประเมินความสามารถทางอาชีพของกลุ่มทดลองและกลุ่มควบคุมแตกต่างกันอย่างมีนัยสำคัญทางสถิติที่ระดับ .01 โดยกลุ่มทดลองมีคะแนนความพร้อมทางอาชีพด้านทัศนคติต่ออาชีพและด้านการประเมินความสามารถทางอาชีพสูงกว่ากลุ่มควบคุม

เพื่อเปรียบเทียบให้เห็นระดับการเปลี่ยนแปลงของค่าเฉลี่ยคะแนนความพร้อมทางอาชีพด้านทัศนคติต่ออาชีพ และด้านการประเมินความสามารถทางอาชีพของนักเรียนกลุ่มทดลองและกลุ่มควบคุมในระยะก่อนและหลังการทดลองให้ชัดเจนยิ่งขึ้น ผู้วิจัยจึงขอเสนอเป็นกราฟเส้น ดังภาพที่ 1 และ 2

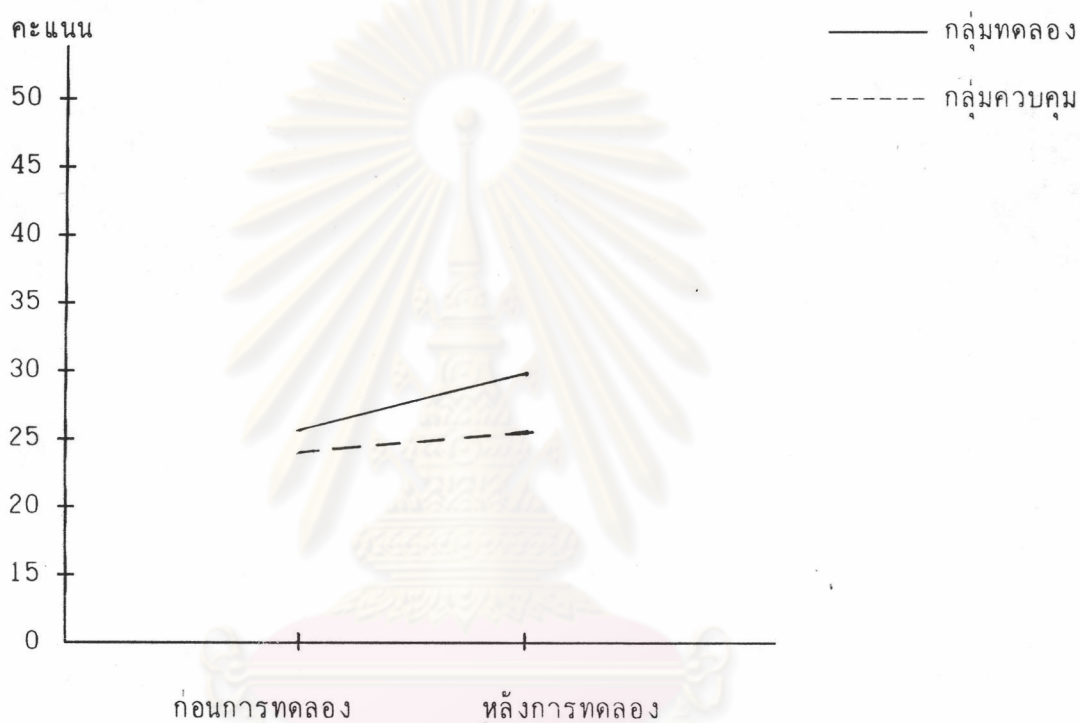
ภาพที่ 1 แสดงค่าเฉลี่ยของคะแนนความพร้อมทางอาชีพด้านทัศนคติต่ออาชีพของนักเรียน กลุ่มควบคุมและกลุ่มทดลองก่อนและหลังการทดลอง



ศูนย์วิจัยทรัพยากร
จุฬาลงกรณ์มหาวิทยาลัย

จากภาพที่ 1 แสดงให้เห็นว่านักเรียนกลุ่มทดลอง มีค่าเฉลี่ยของคะแนนความพร้อมทางอาชีพด้านทัศนคติต่ออาชีพในระยะหลังการทดลองเพิ่มขึ้นมากกว่านักเรียนกลุ่มควบคุม

ภาพที่ 2 แสดงค่าเฉลี่ยของคะแนนความพร้อมทางอาชีพด้านการประเมินความสามารถทางอาชีพของนักเรียน กลุ่มควบคุมและกลุ่มทดลองก่อนและหลังการทดลอง



ศูนย์วิทยทรัพยากร จุฬาลงกรณ์มหาวิทยาลัย

จากภาพที่ 2 แสดงให้เห็นว่านักเรียนกลุ่มทดลองมีค่าเฉลี่ยของคะแนนความพร้อมทางอาชีพด้านความสามารถทางอาชีพในระยะหลังการทดลองเพิ่มมากขึ้นกว่านักเรียนกลุ่มควบคุม

ตารางที่ 4 แสดงผลการทดสอบความแตกต่างของค่าเฉลี่ยคะแนนความพร้อมทางอาชีพ
ด้านทัศนคติต่ออาชีพ และด้านการประเมินความสามารถทางอาชีพในระยะ
หลังการทดลองของนักเรียนกลุ่มทดลองและกลุ่มควบคุม

ความพร้อมทางอาชีพ	ก่อนการทดลอง		หลังการทดลอง		t-test
	\bar{X}	S.D	\bar{X}	S.D	
ด้านทัศนคติต่ออาชีพ	41.70	2.79	53.70	4.47	12.03*
ด้านการประเมินความสามารถทางอาชีพ	25.10	2.42	29.60	2.76	8.06*

* $p < .01$, $t_g = 2.82$

ตารางที่ 4 แสดงผลการทดสอบค่าที (t-test) แสดงให้เห็นว่าหลังการทดลอง
นักเรียนกลุ่มทดลอง มีคะแนนของความพร้อมทางอาชีพด้านทัศนคติต่ออาชีพและด้านการประเมิน
ความสามารถทางอาชีพแตกต่างจากก่อนการทดลอง อย่างมีนัยสำคัญทางสถิติที่ระดับ .01