



ผลการวิจัย

การวิจัยครั้งนี้ พบว่า กลุ่มควบคุมไม่สามารถอยู่ครบขั้นตอนของการรักษา 8 ราย เนื่องจากในช่วงหลัง ๆ ของการรักษาจะลดตัวยาเมธาโดนลง ทำให้ผู้ติดยาเกิดอาการถอนยา และไม่สามารถทนอาการที่เกิดขึ้นได้ จึงหลบหนีออกจากโรงพยาบาลก่อนครบกำหนด 21 วัน ส่วนกลุ่มทดลองอยู่ครบกำหนด เนื่องจากกลุ่มทดลองได้รับการปรึกษาซึ่งเท่ากับเป็นการบำบัดรักษาทางใจ แสดงว่าการปรึกษามีส่วนช่วยให้ผู้ติดยาอื่นลดความวิตกกังวล เกิดกำลังใจที่จะอดทนต่อสู้กับอาการที่เกิดขึ้น นอกจากนี้ยังรู้สึกว่าจะตัวเองไม่โดดเดี่ยว ยังมีผู้เข้าใจคอยให้ความช่วยเหลือ จากเหตุผลที่กล่าวมาแล้วกลุ่มตัวอย่างการวิจัยครั้งนี้จึงเหลือผู้ที่อยู่ครบกำหนด 21 วัน ทั้งหมด 16 ราย คือ กลุ่มควบคุม 8 ราย กลุ่มทดลอง 8 ราย ซึ่งมีผลการวิเคราะห์ ดังนี้

ตารางที่ 1 การเปรียบเทียบคะแนนอารมณ์เศร้าของผู้ติดยาอื่น ในระยะถอนพิษยาที่ได้จากแบบประเมินอารมณ์ก่อนการทดลองของกลุ่มทดลอง และกลุ่มควบคุม

คนที่	คะแนนก่อนการทดลอง ของกลุ่มทดลอง	อันดับที่ (R_1)	คะแนนก่อนการทดลอง ของกลุ่มควบคุม	อันดับที่ (R_2)
1	56	7	50	1.5
2	56	7	50	1.5
3	59	10.5	53	3
4	61	13	54	4
5	66	15	56	7
6	91	21	56	7
7	96	22.5	56	7
8	105	24	59	10.5
9			60	12
10			65	14
11			70	16
12			72	17
13			73	18
14			75	19
15			88	20
16			96	22.5

$\Sigma R_1 = 120$ $\Sigma R_2 = 180$

จากสมมติฐาน H_0 : กลุ่มตัวอย่างที่สุ่มมาอย่างอิสระทั้ง 2 กลุ่มมาจากประชากรที่มีการแจกแจงเหมือนกัน (ค่าเฉลี่ยเท่ากัน)

H_1 : กลุ่มตัวอย่างที่สุ่มมาอย่างอิสระทั้ง 2 กลุ่มมาจากประชากรที่มีการแจกแจงไม่เหมือนกัน

จากตารางที่ 1 ผลการวิเคราะห์ด้วยการทดสอบค่าที (t-test) โดยใช้การทดสอบนอนพาราเมตริกแบบ The Mann-Whitney U-Test พบว่า ค่า U ที่คำนวณได้มีค่ามากกว่าค่า U ที่ได้จากการเปิดตาราง (การหาค่า U อยู่ในภาคผนวก ก. หน้า 105) จึงยอมรับสมมติฐาน H_0 แสดงว่า กลุ่มตัวอย่างที่สุ่มมาอย่างอิสระทั้งสองกลุ่ม มาจากประชากรที่มีการแจกแจงเหมือนกัน (ค่าเฉลี่ยเท่ากัน)

ตารางที่ 2 คะแนนอารมณ์เศร้าของผู้ติดเฮโรอีนในระยะถอนพิษยา ที่ได้จากแบบประเมินอารมณ์ก่อนการทดลองของกลุ่มควบคุม

คนที่	คะแนนก่อนการทดลอง ของกลุ่มควบคุมที่อยู่ครบ 21 วัน	คะแนนก่อนการทดลอง ของกลุ่มควบคุมที่อยู่ไม่ครบ 21 วัน
1	50	50
2	54	53
3	59	56
4	70	56
5	72	56
6	73	60
7	88	65
8	96	75
ค่าเฉลี่ย (\bar{X})	70.25	58.88
ค่าเบี่ยงเบน มาตรฐาน (S.D.)	15.99	7.90

จากตารางที่ 2 แสดงค่าคะแนนดิบที่ได้จากแบบประเมินอารมณ์ของผู้ติดเฮโรอีนในระยะถอนพิษยาของกลุ่มควบคุมทั้ง 16 ราย พบว่า คะแนนเฉลี่ยอารมณ์เศร้าก่อนการทดลองของกลุ่ม

ทดลองมีค่าแตกต่างกัน คือ กลุ่มทดลองที่อยู่ครบกำหนด 21 วัน มีคะแนนเฉลี่ย 70.25 คะแนน ส่วนกลุ่มทดลองที่อยู่ไม่ครบกำหนด 21 วัน มีคะแนนเฉลี่ย 58.88 คะแนน คะแนนเฉลี่ยอารมณ์เศร้าของกลุ่มควบคุมที่อยู่ไม่ครบกำหนด น้อยกว่าคะแนนเฉลี่ยอารมณ์เศร้าของกลุ่มควบคุมที่อยู่ครบกำหนด

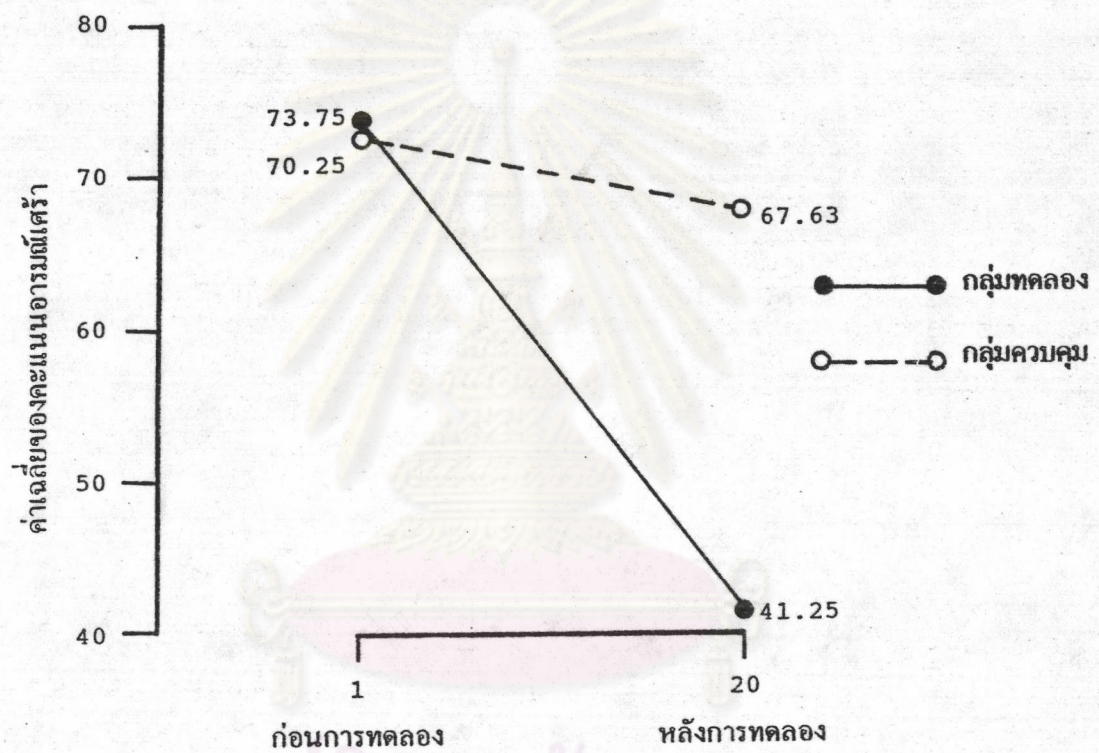
ตารางที่ 3 คะแนนอารมณ์เศร้าของผู้ติดเชื้อโรอินในระยะถอนพิษยาที่ได้จากแบบประเมินอารมณ์ของกลุ่มทดลอง และกลุ่มควบคุมในระยะก่อนและหลังการทดลอง

คนที่	กลุ่มทดลอง		กลุ่มควบคุม	
	ก่อนการทดลอง	หลังการทดลอง	ก่อนการทดลอง	หลังการทดลอง
1	56	31	50	51
2	56	40	54	47
3	59	22	59	46
4	61	31	70	73
5	66	42	72	78
6	91	55	73	75
7	96	32	88	77
8	105	77	96	94
ค่าเฉลี่ย (\bar{X})	73.75	41.25	70.25	67.63
ค่าเบี่ยงเบนมาตรฐาน (S.D.)	20.14	17.47	15.99	17.50

ตารางที่ 3 แสดงค่าคะแนนดิบที่ได้จากแบบประเมินอารมณ์ของผู้ติดเชื้อโรอินในระยะถอนพิษยาของกลุ่มทดลอง และกลุ่มควบคุม พบว่า ในระยะก่อนการทดลองคะแนนเฉลี่ยอารมณ์เศร้าของผู้ติดเชื้อโรอินมีค่าใกล้เคียงกัน คือ กลุ่มทดลองมีคะแนนเฉลี่ย 73.75 คะแนน กลุ่มควบคุมมีคะแนนเฉลี่ย 70.25 คะแนน ในระยะหลังการทดลองคะแนนเฉลี่ยอารมณ์เศร้าของกลุ่มทดลองลดลงมากกว่าในกลุ่มควบคุมคือ คะแนนเฉลี่ยของกลุ่มทดลองจาก 73.75 คะแนน ลดลงเป็น 41.25 คะแนน ส่วนคะแนนเฉลี่ยของกลุ่มควบคุมจาก 70.25 คะแนน ลดลงเป็น 67.63 คะแนน

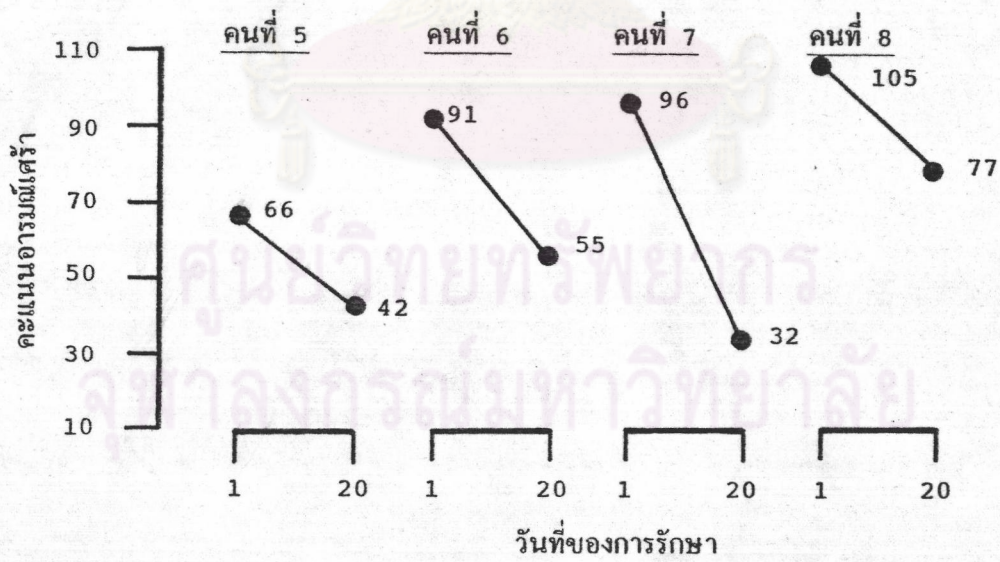
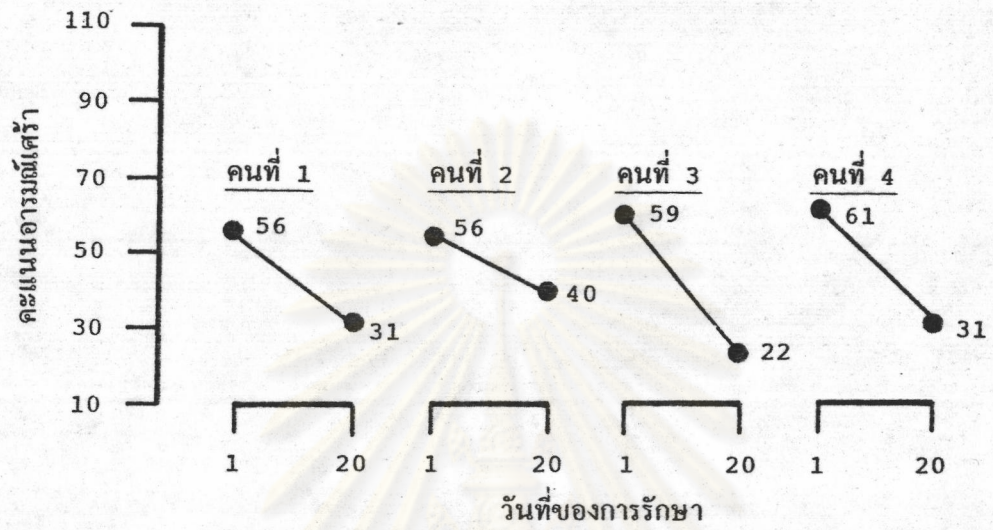
คะแนนเฉลี่ยอารมณ์เศร้าของกลุ่มทดลอง และกลุ่มควบคุม ในระยะก่อนการทดลอง และหลังการทดลอง ได้แสดงเป็นกราฟเปรียบเทียบไว้ในรูปที่ 1 ดังนี้

รูปที่ 1 ค่าเฉลี่ยของคะแนนอารมณ์เศร้า จากแบบประเมินอารมณ์ในระยะก่อนและหลังการทดลอง ของกลุ่มทดลอง และกลุ่มควบคุม

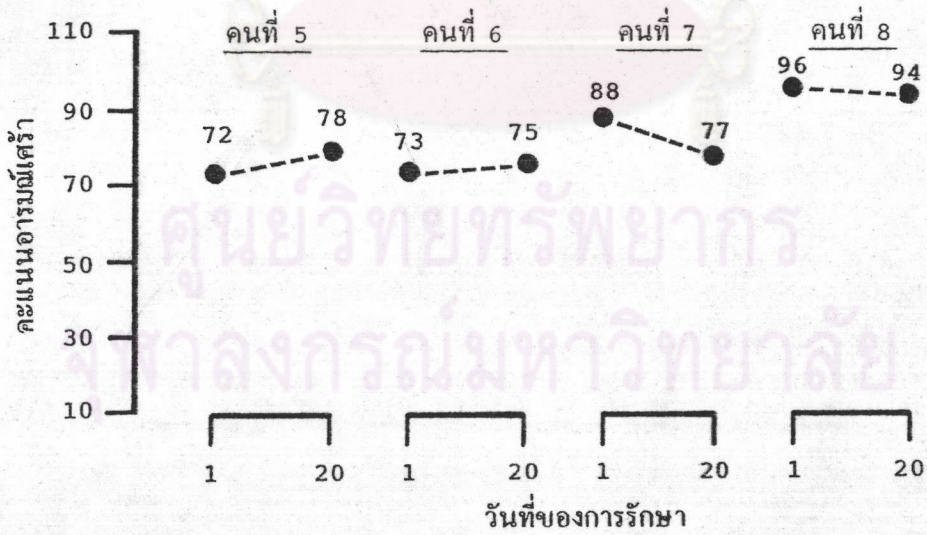
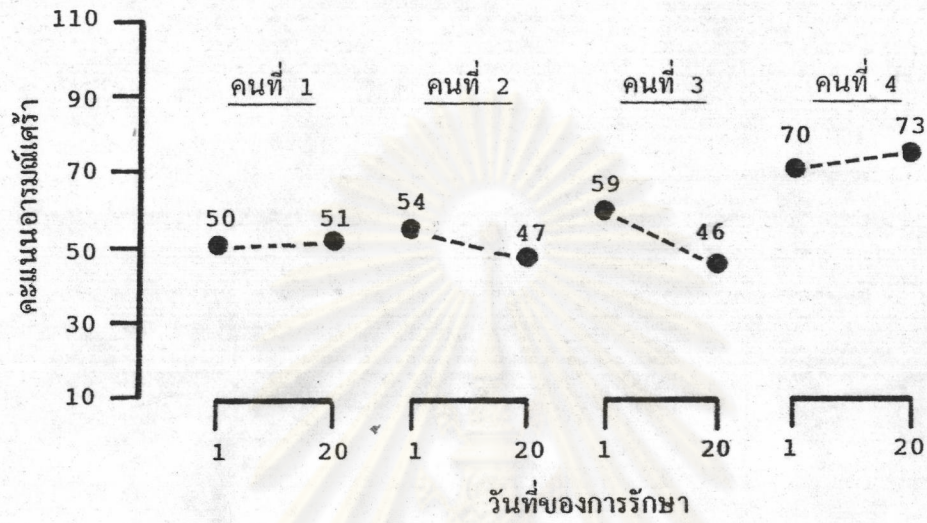


ศูนย์วิทยทรัพยากร
จุฬาลงกรณ์มหาวิทยาลัย

รูปที่ 2 คะแนนอารมณ์เศร้าที่ได้จากแบบประเมินอารมณ์ของกลุ่มทดลอง



รูปที่ 3 คะแนนอารมณ์เศร้าที่ได้จากแบบประเมินอารมณ์ของกลุ่มควบคุม



จากรูปที่ 2 จะเห็นว่า คะแนนอารมณ์เศร้าของผู้ติดเชื้อโรอินในกลุ่มทดลองหลังจากได้รับการปรึกษาเชิงจิตวิทยาแล้วลดลงทุกคน โดยเฉพาะคนที่ 3, คนที่ 6, และคนที่ 7 คะแนนอารมณ์เศร้าหลังการทดลองลดลงมากกว่า 30 คะแนน

จากรูปที่ 3 คะแนนอารมณ์เศร้าของผู้ติดเชื้อโรอินในกลุ่มควบคุม จะเห็นได้ว่าในระยะหลังการทดลองคะแนนอารมณ์เศร้าเพิ่มขึ้นกว่าก่อนการทดลอง 4 คน คือ คนที่ 1, 4, 5 และ 6 และคะแนนอารมณ์เศร่าลดลงจากระยะก่อนการทดลอง 4 คน คือ คนที่ 2, 3, 7 และ 8 แต่คะแนนอารมณ์เศร้าในกลุ่มควบคุม และคะแนนอารมณ์เศร้าในกลุ่มทดลอง มีความแตกต่างกันอย่างเห็นได้ชัด คือ กลุ่มควบคุมคะแนนลดลงจากก่อนการทดลองประมาณ 10 กว่าคะแนน ส่วนคะแนนในกลุ่มทดลองลดลงมากกว่า 30 คะแนน

ตารางที่ 4 การเปรียบเทียบคะแนนอารมณ์เศร้าของผู้ติดเชื้อโรอินในระยะก่อน และหลังการทดลอง และผลการทดสอบค่าที (t-test) ของกลุ่มทดลอง

คนที่	คะแนนกลุ่มทดลอง		ผลต่างของคะแนน	อันดับที่ของ ความแตกต่าง	อันดับตามเครื่องหมาย		การทดสอบค่าที (t-test)
	ก่อน	หลัง			บวก	ลบ	
1	56	31	25	4	4	-	
2	56	40	16	1	1	-	
3	59	22	37	7	7	-	
4	61	31	30	5	5	-	
5	66	42	24	3	3	-	
6	91	55	36	6	6	-	
7	96	32	64	8	8	-	
8	105	77	20	2	2	-	
รวม					36	0	t = 0

จากตารางที่ 4 แสดงผลการวิเคราะห์ด้วยการทดสอบค่าที (t-test) โดยใช้การทดสอบนอนพารามेटริก (non-parametric) แบบ The Wilcoxon Matched Pairs Signed Ranks Test พบว่าค่า t ที่คำนวณได้มีค่าเท่ากับ 0 ส่วนค่า t จากการเปิดตารางมีค่าเท่ากับ 3 แสดงว่าคะแนนอารมณ์เศร่าก่อนและหลังการทดลองมีความแตกต่างกันอย่างมีนัยสำคัญทางสถิติ .05

ตารางที่ 5 การเปรียบเทียบคะแนนอารมณ์เศร้าของผู้ติดเชื้อโรอินในระยะก่อน และหลังการทดลอง และผลการทดสอบค่าที (t-test) ของกลุ่มควบคุม

คนที่	คะแนนกลุ่มควบคุม		ผลต่างของ คะแนน	อันดับที่ของ ความแตกต่าง	อันดับตามเครื่องหมาย		การทดสอบค่าที (t-test)
	ก่อน	หลัง			บวก	ลบ	
1	50	51	-1	-1	-	- 1	
2	54	47	7	6	6	-	
3	59	46	13	8	8	-	
4	70	73	-3	-4	-	- 4	
5	72	78	-6	-5	-	- 5	
6	73	75	-2	-2.5	-	- 2.5	
7	88	77	11	7	7	-	
8	96	94	2	2.5	2.5	-	
รวม					23.5	-12.5	t = 12.5

จากตารางที่ 5 แสดงผลการวิเคราะห์ด้วยการทดสอบค่าที (t-test) โดยใช้การทดสอบแบบนอนพาราเมตริก (non-parametric) แบบ The Wilcoxon Matched Pairs Signed-Ranks Test พบว่า ค่า t ที่คำนวณได้มีค่าเท่ากับ 12.5 ส่วนค่า t จากการเปิดตารางมีค่าเท่ากับ 3 แสดงว่าคะแนนอารมณ์เศร้านก่อนและหลังการทดลองไม่แตกต่างกันอย่างมีนัยสำคัญทางสถิติ .05

ตารางที่ 6 การเปรียบเทียบค่าเฉลี่ย (\bar{X}) และค่าเบี่ยงเบนมาตรฐาน (S.D.) ของคะแนนอารมณ์เศร้าของผู้ติดเชื้อโรอินในระยะก่อน และหลังการทดลอง และผลการทดสอบค่าที (t-test) ของกลุ่มทดลอง และกลุ่มควบคุม

กลุ่ม	จำนวน	ก่อนการทดลอง		หลังการทดลอง		การทดสอบค่าที (t-test)
		\bar{X}	S.D.	\bar{X}	S.D.	
กลุ่มทดลอง	8	73.75	20.14	41.25	15.99	0*
กลุ่มควบคุม	8	70.25	17.47	67.63	17.50	12.5*

* มีนัยสำคัญทางสถิติ .05

จากตารางที่ 6 พบว่า ค่า t ของกลุ่มทดลองมีความแตกต่างกันอย่างมีนัยสำคัญทางสถิติ .05 ส่วนค่า t ของกลุ่มควบคุมไม่มีความแตกต่างกันอย่างมีนัยสำคัญทางสถิติ .05 แสดงว่า กลุ่มทดลองคะแนนเฉลี่ยอารมณ์เศร้าก่อนและหลังการทดลองไม่แตกต่างกันอย่างมีนัยสำคัญทางสถิติ .05 ส่วนกลุ่มควบคุมคะแนนเฉลี่ยอารมณ์เศร้าก่อน และหลังการทดลองไม่แตกต่างกันอย่างมีนัยสำคัญทางสถิติ .05

นั่นคือ ผู้ติดเชื้อโรอินที่ได้รับการปรึกษาเชิงจิตวิทยาแบบรายบุคคล มีอารมณ์เศร้ามลดลงหลังจากได้รับการปรึกษา และกลุ่มผู้ติดเชื้อโรอินที่ได้รับการปรึกษาเชิงจิตวิทยาแบบรายบุคคลจะมีอารมณ์เศร้าน้อยกว่ากลุ่มผู้ติดเชื้อโรอินที่ไม่ได้รับการปรึกษา



ศูนย์วิทยพัชร์พยากร
จุฬาลงกรณ์มหาวิทยาลัย