



## บรรณานุกรม

### ภาษาไทย

- กรมการปกครอง. รายงานการวิเคราะห์ผลการเลือกตั้งสมาชิกสภาผู้แทนราษฎร.  
กรุงเทพฯ: โรงพิมพ์ส่วนท้องถิ่น, 2513.
- โกสินทร์ วงศ์สุววัฒน์. ความเป็นมาของการปกครองในระบบรัฐสภาและระบบ  
รัฐสภาในประเทศไทย. กรุงเทพมหานคร: สำนักพิมพ์แพรววิทยา, 2518.
- ชัยอนันต์ สมุทวณิช. ยังเดือดร้อนกับทหารประจำชาติไทย: การวิเคราะห์บทบาททหารใน  
การเมืองไทย. กรุงเทพฯ: บรรณกิจ, 2525.
- \_\_\_\_\_. และชัตติยา วรรณสุด. เอกสารการปกครองไทย พ.ศ.2417-  
2477. กรุงเทพฯ: ไทยวัฒนาพานิช, 2518.
- \_\_\_\_\_. และ นีรศักดิ์ จันทารินทร์. ข้อมูลพื้นฐานกึ่งศตวรรษแห่งการ  
เปลี่ยนแปลงการปกครองไทย. กรุงเทพฯ: เจ้าพระยาการพิมพ์, 2526.
- นรนิติ เศรษฐบุตร และโกสินทร์ วงศ์สุววัฒน์. เมืองไทยในระบบรัฐสภา.  
กรุงเทพฯ: สำนักพิมพ์แพรววิทยา, 2517.
- พรศักดิ์ ผ่องแผ้ว. รายงานการเลือกตั้งสมาชิกสภาผู้แทนราษฎรจังหวัดขอนแก่น 18  
เมษายน 2526. กรุงเทพมหานคร: เจ้าพระยาการพิมพ์ 2527.
- "พรรคการเมืองในประเทศไทย." สยามรัฐสัปดาห์วิจารณ์ (26 มีนาคม 2523).  
มหาวิทยาลัยสุโขทัยธรรมมาธิราช. เอกสารการสอนชุดวิชาการการเมืองเปรียบเทียบ-  
เทียบ หน่วยที่ 1-6. นนทบุรี : ฝ่ายการพิมพ์มหาวิทยาลัยสุโขทัย  
ธรรมมาธิราช, 2527.
- สมบัติ จำปาเงิน. รัฐธรรมนูญ รัฐบาล และรัฐสภาของเรา. กรุงเทพมหานคร:  
โอเดียนสโตร์, 2520.
- สมพงษ์ เกษมสิน. การบริหารงานบุคคลแผนใหม่. กรุงเทพฯ : ไทยวัฒนาพานิช,  
2523.
- สุขุม นวลสกุล และคณะ. การเมืองและการปกครองไทย. กรุงเทพมหานคร:  
มหาวิทยาลัยรามคำแหง, 2523.

สุจิต บุญบงการ. บทบาทของสภานิติบัญญัติ. กรุงเทพฯ: เจ้าพระยาการพิมพ์, 2526.  
 \_\_\_\_\_ . และ พรศักดิ์ พ่องแผ้ว. "พฤติกรรมกรรมการลงคะแนนเสียงเลือกตั้งของ  
 คนไทย: ศึกษาจากการเลือกตั้งสมาชิกสภาผู้แทนราษฎร 22 เมษายน  
 2522" (รายงานการวิจัย เสนอต่อจุฬาลงกรณ์มหาวิทยาลัย 2525).  
 สำนักเลขาธิการรัฐสภา. สมุดภาพสมาชิกรัฐสภา 2475-2502. กรุงเทพมหานคร:  
 ชุมนุมช่าง, 2503.

### ภาษาอังกฤษ

- Bottomore, Thomas B. Elites and Society. London: C. A. Watts & Co., 1964.
- Dahl, Robert A. Modern Political Analysis, 2nd ed. New Delhi : Prentice-Hall of India, 1975.
- Dahl, Robert A. Who Governs : Democracy and Power in an American City. New Haven : Yale University Press, 1961.
- Eisenstadt, Samuel N. "Social Institutions." International Encyclopedia of the Social Sciences. 14 (New York: Macmillan Co. and Free Press, 1968).
- Eulau, Heinz. "On Units and Levels of Analysis." Micro-Macro Political Analysis. Edited by Heinz Eulau. Chicago: Aldine Publishing Co., 1969.
- Eulau, Heinz and Prewitt, Kenneth. "Social Bias in Leadership Selection, Political Recruitment and Electoral Context" (International Political Science Association, World Congress, Munich 1970, Paper No. B-X/3).
- Eulau, Heinz and Sprague, John D. Lawyers in Politics. Indianapolis: Bobbs-Merrill Co., 1964.

- Evers, D. D. and Silcock, T. H. "Elites and Selection", in Thailand: Social and Economics in Development. Edited by T. H. Silcock. Canberra : Australian University Press, 1965.
- Frey, Frederick. The Turkis Political Elites. Cambridge: The M.I.T. Press, 1965.
- Guildford, John S. Gray, and David E. Motivation and Modern Management. London : Harper and Row, Publishers, 1970.
- Hsu, Francis K. Clan, Caste and Club. Chicago : Van Nostrand, 1963.
- Hughes, Everett. "Institutional Office and the Person." in Men and their Work. Glencoe : The Free Press, 1958.
- Huntington, Samuel P. Political Order in Changing Societies. New Haven: Yale University Press, 1968.
- Keller, Suzanne I. Beyond the Ruling Class. New York: Random House, 1963.
- Kornhauser, William. The Politics of Mass Society. London: Routledge & Kegan Paul, 1960.
- Lane, Robert E. Political Life: Why and How People Get Involved in Politics. New York : The Free Press, 1959).
- Lasswell, Harold D. "A Note on Type of Political Personality". The Journal of Social Issues 24 (July 1968).
- \_\_\_\_\_. "The Political Personality." in Power and Personality. New York : W.W. Norton Co., 1948.



- \_\_\_\_\_. and Kaplan, Abraham. Power and Society: A Framework for Political Inquiry. New Haven, NC: Yale University Press, 1950.
- Levy, Jr, Marion J. Modernization and the Structure of Societies. Princeton: Princeton University Press, 1966.
- McClelland, David. The Achievement Motive. New York : Appleton-Century-Crofts, Inc., 1953.
- Marvick, Dwaine. "Political Recruitment and Careers." International Encyclopedia of the Social Sciences. 12 New York : Macmillan, 1968.
- Maslow, Abraham. "A Preface to Motivational Theory." in Psychosomatic Medicine, 2nd ed. Edited by Jean Denvers. New York : Harper and Row, 1970.
- Merritt, Richard L. Systematic Approaches to Comparative Politics. Chicago : Rand McNally, 1970.
- Pareto, Vilfredo. The Mind and Society: A Treatise on General Sociology. New York : Dover Publications, 1963.
- Patterson, Samuel C. "Comparative Legislative Behavior: A Review Essay." Midwest Journal of Political Science 12 (1968).
- Pedersen, Mogens N. Political Development and Elite Transformation in Denmark. Beverly Hills: Sage Corporation, 1976.
- Polsby, Polsby. "The Institutionalization of the U.S. House of Representatives." American Political Science Review 62 (1968).



- Prewitt, Kenneth. "Political Socialization and Leadership Recruitment." Annals of the American Academy of Political and Social Sciences. 361 (1965).  
The Recruitment of Political Leaders : A Study of Citizen-Politicians. Indianapolis: Bobbs-Merrill Co., 1970.
- Renshon, Stanley Allen,. Psychological Needs and Political Behavior : A Theory of Personality and Political Efficacy. New York : The Free Press, A Division of Macmillan Publishing Co., Inc., 1974.
- A. Ambition and Politics: Political Careers in the United States. Chicago: Rand McNally & Co., 1966.
- A. "Political Careers and Party Leadership." Political Leadership in Industrialized Societies. Edited by Lewis J. Edinger. New York: John Wiley & Sons, 1967.
- Schlesinger, Joseph A. "Political Party Organization," in Handbook of Organizations. Edited by James G. March. Chicago: Rand McNally & Co., 1965.
- Selznick, Phillip. The Organization Weapon. Glencoe, III : The Free Press, 1960.
- Stone, William F. The Psychology of Politics. New York : The Free Press, A Division of Macmillan Publishing Co., Inc., 1974).
- Wahlke, John C. et al. The Legislative System: Explorations in Legislative Behavior. New York: John Wiley & Sons. 1972.

## ภาคผนวก

1. แบบสอบถามความเปิดปิดของระบบการเมืองไทย
2. หนังสือขออนุญาตค้นประวัติสมาชิกรัฐสภาไทย
3. การวิเคราะห์อนุกรมเวลา
4. ข้อมูลเกี่ยวกับการดำรงตำแหน่งสมาชิกรัฐสภาไทย

ศูนย์วิทยทรัพยากร  
จุฬาลงกรณ์มหาวิทยาลัย

## ผนวก 1

## แบบสอบถาม

คำชี้แจง แบบสอบถามนี้มุ่งประเมินความเปิดปิดของระบบการเมืองไทยในแต่ละช่วงสมัยจากทัศนะของผู้เชี่ยวชาญการเมืองไทย  
กรุณาภาครื่องหมาย / ลงในช่อง \_\_\_\_\_ ที่กำหนดไว้ ว่าการเมืองไทยในแต่ละช่วงสมัยมีความเปิดหรือปิดมากน้อยเพียงใด (เปิดกว้างที่สุด = 5 ปิดที่สุด = 1)

ความเปิดปิดของระบบการเมืองไทยในสมัยต่าง ๆ

ที่เกื้อหนุนต่อการแสดงออกอย่างเสรีทางการเมือง ทั้งทางด้านกฎหมาย อารมณ์ เขียน  
ซึ่งบ่งบอกถึงความเสมอภาคในโอกาสทางการเมือง

การเลือกตั้ง ทั่วไป ครั้งที่	นายกรัฐมนตรี	เปิด<----->ปิด หมายถึง				
		5	4	3	2	1
1. 15 พ.ย.2476	พระยาพหลพลุฑเสนา	—	—	—	—	—
2. 7 พ.ย.2480	พระยาพหลพลุฑเสนา	—	—	—	—	—
3. 12 พ.ย.2481	พันเอกหลวงพิบูลสงคราม	—	—	—	—	—
4. 6 ม.ค.2489	ควง อภัยวงศ์	—	—	—	—	—
5. 29 ม.ค.2491	ควง อภัยวงศ์	—	—	—	—	—
6. 26 ก.พ.2495	จอมพล ป. พิบูลสงคราม	—	—	—	—	—
7. 26 ก.พ.2500	จอมพล ป. พิบูลสงคราม	—	—	—	—	—
8. 15 ธ.ค.2500	พจน์ สารสิน	—	—	—	—	—
9. 10 ก.พ.2512	จอมพลถนอม กิตติขจร	—	—	—	—	—
10. 26 ม.ค.2518	ม.ร.ว.คึกฤทธิ์ ปราโมช	—	—	—	—	—
11. 4 เม.ย.2519	ม.ร.ว.เสนีย์ ปราโมช	—	—	—	—	—
12. 22 เม.ย.2522	พลเอกเกรียงศักดิ์ ชมะนันทน์	—	—	—	—	—
13. 18 เม.ย.2526	พลเอกเปรม ติณสูลานนท์	—	—	—	—	—
14. 27 ก.ค.2529	พลเอกเปรม ติณสูลานนท์	—	—	—	—	—
15. 24 ก.ค.2531	พลเอกชาติชาย ชุณหะวัณ	—	—	—	—	—

ด้วยความขอบคุณอย่างยิ่ง

ชื่อผู้ตอบแบบสอบถาม.....



ความเปิดปิดของระบบการเมืองไทยในระดับต่าง ๆ

การเลือกตั้ง ทั่วไป ครั้งที่	นายกรัฐมนตรี	เปิด<----->ปิด					Mean	SD.
		5	4	3	2	1		
1. 15 พ.ย.2476	พระยาพหลพลุฑเสนา	-	16.7	16.7	41.7	25.0	2.25	1.06
2. 7 พ.ย.2480	พระยาพหลพลุฑเสนา	-	25.0	8.3	50.0	16.7	2.42	1.08
3. 12 พ.ย.2481	พันเอกหลวงพิบูลสงคราม	-	7.7	30.8	46.2	15.4	2.31	0.86
4. 6 ม.ค.2489	คาง อภัยวงศ์	23.1	46.2	23.4	7.7	-	3.85	0.90
5. 29 ม.ค.2491	คาง อภัยวงศ์	23.1	30.8	30.8	15.4	-	3.62	1.04
6. 26 ก.พ.2495	จอมพล ป. พิบูลสงคราม	-	14.3	28.6	42.9	14.3	2.43	0.94
7. 26 ก.พ.2500	จอมพล ป. พิบูลสงคราม	-	35.7	28.6	35.7	-	3.00	0.88
8. 15 ธ.ค.2500	พจน์ สารสิน	-	14.3	42.9	35.7	7.1	2.64	0.84
9. 10 ก.พ.2512	จอมพลถนอม กิตติขจร	-	21.4	42.9	35.7	-	2.86	0.77
10. 26 ม.ค.2518	ม.ร.ว.คึกฤทธิ์ ปราโมช	64.3	21.4	14.3	-	-	4.50	0.76
11. 4 เม.ย.2519	ม.ร.ว.เสนีย์ ปราโมช	71.4	21.4	7.1	-	-	4.64	0.63
12. 22 เม.ย.2522	พลเอกเกรียงศักดิ์ ชมะนันทน์	7.7	23.1	46.2	23.1	-	3.15	0.90
13. 18 เม.ย.2526	พลเอกเปรม ติณสูลานนท์	14.3	50.0	28.6	7.1	-	3.71	0.83
14. 27 ก.ค.2529	พลเอกเปรม ติณสูลานนท์	21.4	42.9	28.6	7.1	-	3.79	0.89
15. 24 ก.ค.2531	พลเอกชาติชาย ชุณหะวัณ	64.3	28.6	7.1	-	-	4.57	0.65

ศูนย์วิทยทรัพยากร  
จุฬาลงกรณ์มหาวิทยาลัย

โปรไฟล์ระดับเปิด-ปิดของระบบการเมืองไทยในแต่ละช่วงสมัย

การเลือกตั้ง ทั่วไป ครั้งที่	นายกรัฐมนตรี	เปิด<----->ปิด					Mean	SD.	
		5	4	3	2	1			
1. 15 พ.ย.2476	พระยาหลพยุหเสนา	5	.	.	.	.	1	2.25	1.06
2. 7 พ.ย.2480	พระยาหลพยุหเสนา	5	.	.	.	.	1	2.42	1.08
3. 12 พ.ย.2481	พันเอกหลวงพิบูลสงคราม	5	.	.	.	.	1	2.31	0.86
4. 6 ม.ค.2489	คาง อภัยวงศ์	5	.	.	.	.	1	3.85	0.90
5. 29 ม.ค.2491	คาง อภัยวงศ์	5	.	.	.	.	1	3.62	1.04
6. 26 ก.พ.2495	จอมพล ป. พิบูลสงคราม	5	.	.	.	.	1	2.43	0.94
7. 26 ก.พ.2500	จอมพล ป. พิบูลสงคราม	5	.	.	.	.	1	3.00	0.88
8. 15 ธ.ค.2500	พจน์ สารสิน	5	.	.	.	.	1	2.64	0.84
9. 10 ก.พ.2512	จอมพลถนอม กิตติขจร	5	.	.	.	.	1	2.86	0.77
10. 26 ม.ค.2518	ม.ร.ว.คึกฤทธิ์ ปราโมช	5	.	.	.	.	1	4.50	0.76
11. 4 เม.ย.2519	ม.ร.ว.เสนีย์ ปราโมช	5	.	.	.	.	1	4.64	0.63
12. 22 เม.ย.2522	พลเอกเกรียงศักดิ์ ชมะนันทน์	5	.	.	.	.	1	3.15	0.90
13. 18 เม.ย.2526	พลเอกเปรม ติณสูลานนท์	5	.	.	.	.	1	3.71	0.83
14. 27 ก.ค.2529	พลเอกเปรม ติณสูลานนท์	5	.	.	.	.	1	3.79	0.89
15. 24 ก.ค.2531	พลเอกชาติชาย ชุณหะวัณ	5	.	.	.	.	1	4.57	0.65

ศูนย์วิทยทรัพยากร  
จุฬาลงกรณ์มหาวิทยาลัย

รายนามผู้ทรงคุณวุฒิที่ประมาณค่าความเปิด-ปิด  
ของระบบการเมืองไทยในสมัยต่าง ๆ

1. ศาสตราจารย์ ดร.กระมล ทองธรรมชาติ
2. ศาสตราจารย์ จรูญ สุภาพ
3. ศาสตราจารย์ ดร.ลิขิต อีร์เวคิน
4. รองศาสตราจารย์ ประพนธ์ นันทิชะกุล
5. รองศาสตราจารย์ ปรีชา หงษ์ไกรเลิศ
6. รองศาสตราจารย์ ดร.พรศักดิ์ ฟ่องแผ้ว
7. รองศาสตราจารย์ ดร.วิทยา สุจริตธนารักษ์
8. รองศาสตราจารย์ ดร.สมบัติ จันทรวงศ์
9. รองศาสตราจารย์ ดร.สัญญา สัญญาวิวัฒน์
10. รองศาสตราจารย์ สุนัตรา สุภาพ
11. ผู้ช่วยศาสตราจารย์ ดร.ธีรเวทย์ ประมวลรัฐการ
12. ผู้ช่วยศาสตราจารย์ สุชาย ตริรัตน์
13. พล.ต.สวัสดิ์ ศรลัมภ์
14. ดร.สุรพล ราชภัฏเทรักษ์

ศูนย์วิทยทรัพยากร  
จุฬาลงกรณ์มหาวิทยาลัย



## ผนวก 2

## หนังสือขออนุญาตค้นประวัติสมาชิกรัฐสภาไทย

ที่ ทม 0304/

คณะรัฐศาสตร์ จุฬาลงกรณ์มหาวิทยาลัย  
ถนนอังรีดูนัง ปทุมวัน กท 10330

14 พฤศจิกายน 2533

เรื่อง ขอค้นคว้าเกี่ยวกับประวัติของสมาชิกสภาผู้แทนราษฎร

เรียน เลขาธิการรัฐสภา

ด้วย พ.ต.ต.ณรงค์ ศิวามณี นิสิตบัณฑิต ภาควิชาการปกครอง คณะรัฐศาสตร์ มีความประสงค์ที่จะขอค้นคว้าเกี่ยวกับประวัติของสมาชิกสภาผู้แทนราษฎร ตั้งแต่ปี พ.ศ. 2475-ปัจจุบัน จากงานทะเบียนประวัติของกลาง เพื่อทำการศึกษาวิจัย เรื่อง "ปัจจัยที่มีผลต่อความมั่นคงในการดำรงตำแหน่งสมาชิกรัฐสภา"

จึงเรียนมาเพื่อโปรดพิจารณาให้ความอนุเคราะห์แก่นิสิตดังกล่าวด้วย จักขอบคุณยิ่ง

ขอแสดงความนับถือ

ประพนธ์ นันทิชะกุล

(รองศาสตราจารย์ ประพนธ์ นันทิชะกุล)

รักษาการแทนคณบดี

คณะรัฐศาสตร์ จุฬาฯ

โทร. 251-3131-5

## พจนานุกรม 3

ตัวแบบการวิเคราะห์หอนุกรมเวลา หรือ Time Series Analysis<sup>1</sup>ตัวแปรการวิจัย

1. ระบบการเมืองแบบเปิด-ปิด = P
2. แรงบันดาลใจ = M
3. ความต่อเนื่อง = C
4. ความแปรเปลี่ยน = V
5. ความมั่นคง = S

ตัวแปรตาม

1. ความมั่นคงในการดำรงตำแหน่ง ส.ส. = Y

Model ที่ใช้ในการศึกษา<sup>2</sup>

M, C, V, S

เป็นปัจจัยภายใน

P

เป็นปัจจัยภายนอก

$$Y = (M.C.V.S.) + P$$

เป็นวิธีการหาค่าแนวโน้มโดยใช้ตัวแบบในเชิงผสม คือ ผสมกับการคูณที่เป็นปัจจัยภายใน กับเชิงบวกที่เป็นปัจจัยภายนอกของการวิเคราะห์ศึกษาโดยจะมีวิธีที่ใช้ในการวิเคราะห์ศึกษาคือ วิธีกำลังสองน้อยที่สุด (least squares method)

-----  
<sup>1</sup> เอกชัย ชัยประเสริฐสิทธิ, การวิเคราะห์หอนุกรมเวลา (กรุงเทพมหานคร: สำนักพิมพ์มหาวิทยาลัยธรรมศาสตร์ 2525), หน้า 27.

<sup>2</sup> เรื่องเดียวกัน.

โดยที่ข้อมูลของอนุกรมเวลานั้น เส้นตรงที่เขียนขึ้นมาจากวิธีกำลังสองน้อยที่สุด จะเป็นเส้นตรงที่แทนข้อมูลอนุกรมเวลาชุดนี้ได้ดีที่สุด ส่วนเบี่ยงเบนของค่า  $Y$  ที่สังเกตได้ที่แตกต่างไปจากเส้นแนวโน้มที่เขียนขึ้นจากวิธีกำลังสองน้อยที่สุด เมื่อยกกำลังสอง และรวมกันเข้าจะมีค่าน้อยที่สุดเมื่อเปรียบเทียบกับเส้นแนวโน้มที่ลากตามวิธีการอื่น ๆ

การคำนวณสมการค่าแนวโน้มตามวิธีกำลังสองน้อยที่สุด จะใช้วิธีการใช้รหัส (coded method) ซึ่งการใช้วิธีใช้รหัส จะต้องทำให้ผลรวมของค่า  $X$  ( $\Sigma X$ ) มีค่าเท่ากับศูนย์ ดังนั้นในการวิเคราะห์ในครั้งนี้จะใช้สำหรับอนุกรมเวลาที่ครอบคลุมงวดระยะเวลาที่เป็นจำนวนคี่ โดยจะให้งวดระยะเวลาที่อยู่กึ่งกลางมีค่า  $X$  เท่ากับศูนย์ ระยะเวลาที่อยู่ก่อนงวดระยะเวลานี้จะมีค่า  $X$  เท่ากับ  $-1, -2, -3,$  ตามลำดับ สำหรับอนุกรมของระยะเวลาที่อยู่หลังงวดนี้จะมีค่า  $X$  เท่ากับ  $+1, +2, +3$

สูตรที่ใช้ในการคำนวณค่า  $a$  และ  $b$  คือ

$$a = \frac{\Sigma Y}{n} = \bar{Y}$$

$$b = \frac{\Sigma XY}{\Sigma X^2}$$

∴ สมการที่ได้  $\Sigma Y = na + \Sigma X$

### 1. การหาค่าแนวโน้มของความมั่นคงในการดำรงตำแหน่งของ ส.ส.

$$\text{จาก } Y = (M.C.V.S.) + P$$

$$Y_c = 3.252 + (0.107)x$$

= ค่าแนวโน้มของความมั่นคงของ ส.ส.

$X$  = มีหน่วยเป็นครั้งการเลือกตั้ง

origin การเลือกตั้งครั้งที่ 8 (2500)

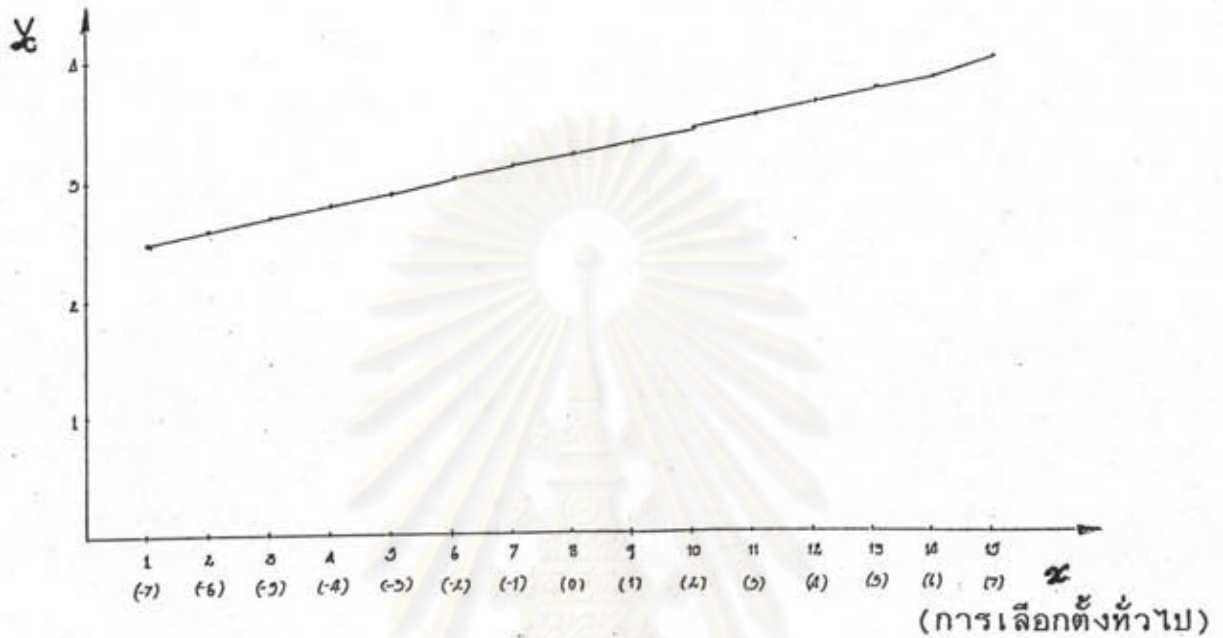


ตารางที่ 1 : ค่าแนวโน้มของปัจจัยที่มีอิทธิพลต่อความมั่นคงในการดำรงตำแหน่ง  
ของ ส.ส. ( $Y_c$ ) ( $Y$  อ้างจากตารางในบทที่ 5  $Y = (M.C.V.S) + p$ )

เลือกตั้งครั้งที่	Y	X	XY	X <sup>2</sup>	Y <sub>c</sub>
1	0.000045	-7	-0.00032	49	2.50
2	0.000048	-6	-0.00029	36	2.61
3	1.189	-5	-5.945	25	2.71
4	8.832	-4	-35.328	16	2.82
5	4.495	-3	-13.485	9	2.93
6	2.812	-2	-5.624	4	3.03
7	4.404	-1	-4.404	1	3.14
8	2.944	0	0.0	0	3.25
9	3.178	1	3.178	1	3.35
10	4.123	2	8.246	4	3.46
11	2.408	3	7.224	9	3.57
12	3.735	4	14.94	16	3.68
13	6.291	5	31.455	25	3.78
14	2.948	6	17.688	36	3.89
15	1.432	7	10.024	49	4.00
	48.7911		29.968	280	

$$a = \frac{48.7911}{15} = 3.252$$

$$b = \frac{29.968}{280} = 0.107$$



ตารางที่ 1 ค่าแนวโน้มของความมั่นคงในการดำรงตำแหน่งของสมาชิกสภาจังหวัด

จากกราฟของค่าแนวโน้ม ของปัจจัยที่มีอิทธิพลต่อการดำรงตำแหน่งของ ส.ส. ระบุว่า แนวโน้มจากกราฟของแรงบันดาลใจ ความแปรเปลี่ยน ความมั่นคง และระบบการเมืองมีแนวโน้มของการเปิดเพิ่มขึ้นเรื่อย ๆ จากค่าตัวแปรทั้งหมดในการหาค่าแนวโน้มดังกล่าว

$$Y_c = (M.V.C.S.) + P$$

ค่าของ  $Y_c$  มีแนวโน้มเพิ่มขึ้นเรื่อย ๆ นี้จะส่งผลให้กราฟมีค่าเพิ่มขึ้นตามปัจจัยของตัวแปรในการศึกษาดังกล่าวในการเลือกตั้งแต่ละครั้ง

## 2. การหาค่าของ ส.ส. หน้าใหม่/ส.ส. เก่า

### ตัวแปรของการวิจัย

จำนวน ส.ส. หน้าใหม่ในแต่ละครั้งการเลือกตั้ง (N)

### ตัวแปรตาม

ค่าแนวโน้มของการเข้ามาเป็น ส.ส. (Y)

### ตัวแปรในการศึกษา

$$Y = N$$

เป็นวิธีการหาค่าแนวโน้มโดยใช้ตัวแบบในเชิงของค่าคงที่ เพราะค่าของ ส.ส. ที่เข้ามาใหม่ ได้มาจากขั้นตอนการวิเคราะห์ของสถิติขั้นตอนอื่น ๆ มาแล้ว ค่าของ N ที่ได้จึงเปรียบเหมือนตัวแปรที่ได้จากการวิเคราะห์ที่ถูกต้องแล้ว โดยใช้วิธีการวิเคราะห์แบบกำลังสองน้อยที่สุด (least squares method)

สูตรที่ใช้ในการคำนวณค่า a และ b คือ

$$a = \frac{\sum Y}{n} = \bar{Y}$$

$$b = \frac{\sum XY}{\sum X^2}$$

สมการแนวโน้มเส้นตรงเลขคณิต

$$\sum Y = na + \sum X$$

$$\text{จาก } Y = N$$

$$Yc = na + \sum X$$

= ค่าแนวโน้มของ ส.ส. ใหม่/ส.ส. เก่า

X = จำนวนครั้งเลือกตั้ง

Origin = การเลือกตั้งครั้งที่ 8 (2500)



ตารางที่ 2 : ค่าแนวโน้มของการเข้ามาตราตำแหน่งของ ส.ส ใหม่/ ส.ส.เก่า

ครั้งที่	Y ใหม่	Y เก่า	X ใหม่	X เก่า	XY ใหม่	XY เก่า	X <sup>2</sup> ใหม่	X <sup>2</sup> เก่า	Yc ใหม่	Yc เก่า
1	100.00	0	-7	-7	-700.00	0	49	49	8.72	1.27
2	89.01	10.99	-6	-6	-534.06	-65.94	36	36	8.35	1.64
3	04.83	35.17	-5	-5	-324.15	-175.85	25	25	7.98	2.01
4	85.41	14.59	-4	-4	-341.64	-58.36	16	16	7.61	2.38
5	71.71	28.29	-3	-3	-215.13	-48.87	9	9	7.24	2.75
6	52.84	47.16	-2	-2	-105.68	-94.32	4	4	6.87	3.12
7	55.62	44.38	-1	-1	-55.62	-44.38	1	1	6.50	3.49
8	42.50	57.50	0	0	0	0	0	0	6.13	3.86
9	67.97	32.43	1	1	67.57	32.43	1	1	5.76	4.23
10	68.40	31.60	2	2	136.80	63.20	4	4	5.39	4.60
11	54.12	45.88	3	3	162.36	137.64	9	9	5.02	4.97
12	60.13	39.87	4	4	240.52	159.48	16	16	4.65	5.34
13	44.13	55.87	5	5	220.65	279.35	25	25	4.28	5.70
14	36.10	63.90	6	6	216.60	383.40	36	36	3.90	6.10
15	28.96	71.04	7	7	202.72	497.28	49	49	3.54	6.45
	919.33	578.67			-1029.06	1028.79	280	280		

1. แนวโน้มของ ส.ส. ใหม่

$$a = \frac{919.33}{15} = \frac{61.289}{10} = 6.13$$

$$b = \frac{-1,029.06}{280} = \frac{-3.68}{10} = -0.37$$

∴ สมการแนวโน้มของ ส.ส. ใหม่ที่เข้ามาดำรงตำแหน่ง คือ

$$Y_c = 6.13 + (-0.37) X$$

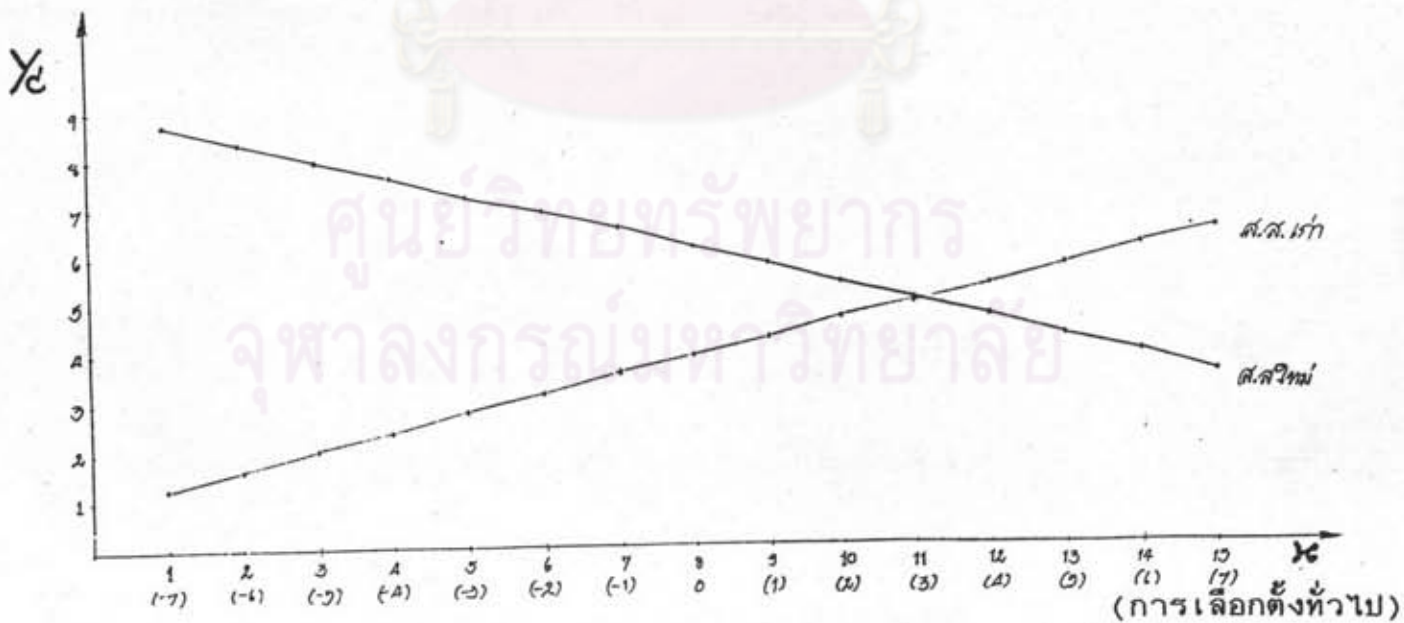
2. แนวโน้มของ ส.ส. เก่า

$$a = \frac{578.67}{15} = \frac{38.58}{10} = 3.86$$

$$b = \frac{1,028.79}{280} = \frac{3.67}{10} = 0.37$$

∴ สมการแนวโน้มของ ส.ส. ใหม่ที่เข้ามาดำรงตำแหน่ง คือ

$$Y_c = 3.86 + (0.37) X$$



ตารางที่ 2 ค่าแนวโน้มของ ส.ส. หน้าใหม่ และหน้าเก่า ในการเลือกตั้งแต่ละครั้ง

### 3. การหาแนวโน้มของความมั่นคงในการดำรงตำแหน่ง

#### ตัวแปรอิสระ

ความมั่นคงของการดำรงตำแหน่งโดยพิจารณาจาก

1. จำนวนร้อยละของ ส.ส. ที่มีอายุ 66 ปีขึ้นไป (A)
2. จำนวนร้อยละของ ส.ส. ที่ดำรงตำแหน่งไม่ครบวาระ (T)

#### ตัวแปรตาม

แนวโน้มของความมั่นคงในการดำรงตำแหน่ง (Y)

โดยมีสูตรในการวิเคราะห์ a และ b คือ

$$a = \frac{\sum Y}{n} = \bar{Y}$$

$$b = \frac{\sum XY}{\sum X^2}$$

สมการแนวโน้มเส้นตรงเลขคณิต

$$Y = na + \sum X$$

$$Y = A.T$$

$$a = \frac{\sum Y}{n} = \frac{8,153.66}{15}$$

$$b = \frac{\sum XY}{\sum X^2} = \frac{-1,864.58}{280}$$



ตารางที่ 3 : ค่าแนวโน้มความมั่นคงในการดำรงตำแหน่ง

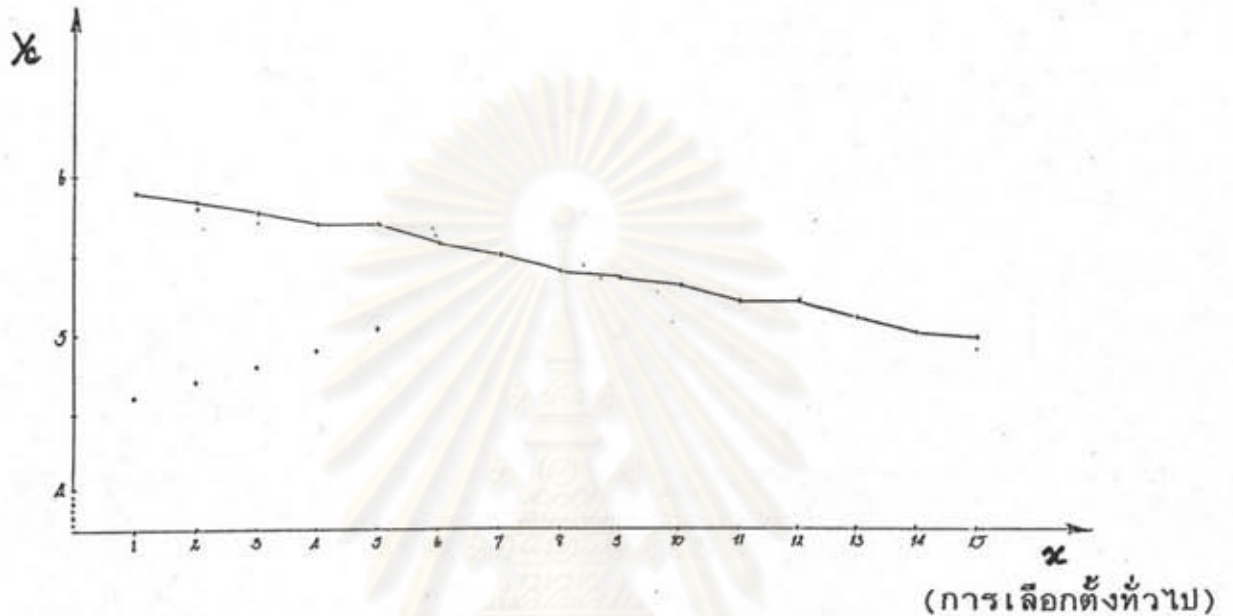
การเลือกตั้ง

ครั้งที่	A	T	Y	X	XY	X <sup>2</sup>	Yc
1	2.50	-	250	-7	-1750	49	59.05
2	3.20	0	0	-6	0	36	58.50
3	4.30	87.91	378	-5	1890	25	57.71
4	15.60	0	0	-4	0	16	57.12
5	18.10	97.97	1773.25	-3	-5319.78	9	57.00
6	14.60	96.74	1412.40	-2	-2824.80	4	55.37
7	15.00	0	0	-1	0	1	55.00
8	16.80	100.00	1680	0	0	0	54.36
9	15.00	100.00	1500	1	1500	1	53.69
10	14.10	0.00	0	2	0	4	53.02
11	9.30	0.00	0	3	0	9	52.35
12	11.60	100.00	1160	4	4640	16	51.68
13	15.40	0.00	0	5	0	25	51.01
14	10.60	0.00	0	6	0	36	50.34
15	7.70	0.00	0	7	0	49	49.67
	8153.66				-1864.58	280	

$$a = \frac{\sum Y}{n} = \frac{543.577}{10} = 54.358$$

$$b = \frac{\sum XY}{\sum X^2} = \frac{-6.659}{10} = -0.666$$

$$Y_c = 54.36 + (-0.67)X$$



ตารางที่ 3 ค่าแนวโน้มของความมั่นคงในการดำรงตำแหน่งของ ส.ส.

## ศูนย์วิทยทรัพยากร จุฬาลงกรณ์มหาวิทยาลัย

จากกราฟ ระบุว่า จากค่าแนวโน้มของระบบการเมืองที่เปิดมากขึ้นเรื่อยๆ แต่ก็ก่อให้เกิดกลุ่มหลังทางการเมืองต่าง ๆ มากขึ้น เช่น ปฏิวัติ รัฐประหาร อีกทั้ง ส.ส. ที่ออกก่อนที่จะปฏิบัติหน้าที่จนครบวาระของตน ในการเลือกตั้งครั้งหลัง ๆ นี้ เช่น ครั้งที่ 13, 14, 15 เกิดการยุบสภา รัฐประหาร ส.ส. ไม่สามารถปฏิบัติหน้าที่จนครบวาระ ดังนั้น จึงส่งผลต่อความมั่นคงในการดำรงตำแหน่งของ ส.ส. มีค่าน้อยลงเรื่อยๆ

4. การหาแนวโน้มค่าแรงจูงใจของการดำรงตำแหน่ง ส.ส.

ตัวแปรของการวิเคราะห์ แรงจูงใจ

1. การศึกษา (E)
2. เป็นญาติหรือมีนามสกุลเดียวกัน (M)
3. อายุเมื่อเป็น ส.ส. ครั้งแรก (A)
4. ผู้ที่ดำรงตำแหน่งตั้งแต่ 2 ครั้งขึ้นไป (T)

ตัวแปรตาม

แนวโน้มแรงจูงใจของสมาชิกรัฐสภา (Y)

โดยสูตรการวิเคราะห์ a และ b คือ

$$a = \frac{\sum Y}{n} = \bar{Y}$$

$$b = \frac{\sum XY}{\sum X^2}$$

โดยมีสมการแนวโน้มเส้นตรงเลขคณิต

$$\sum Y = na + \sum X$$

จาก  $Y = E.M.A.T.$

$$a = \frac{88.1}{15} = 5.87$$

$$b = \frac{5.1}{280} = 0.02$$

$$Y_c = na + \sum X$$

X = มีหน่วยเป็นครั้งการเลือกตั้ง

Origin = การเลือกตั้งครั้งที่ 8 (2500)



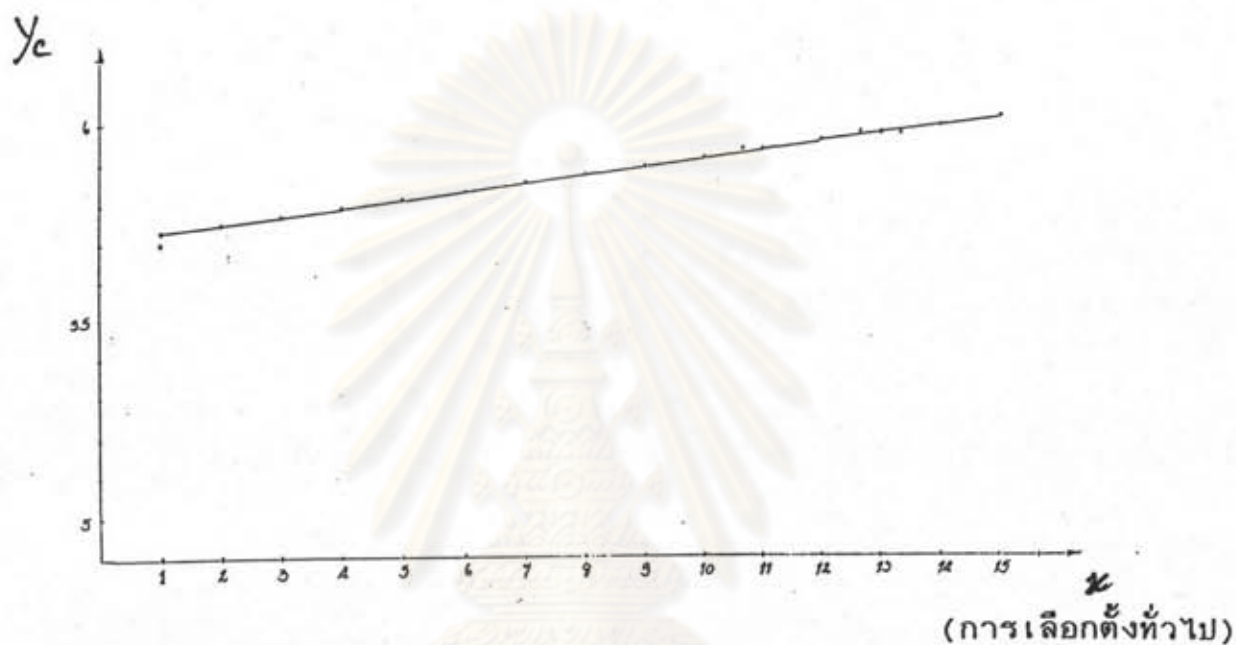
ตารางที่ 4 : แนวโน้มค่าแรงจูงใจในการดำรงตำแหน่งส.ส.

การเลือกตั้ง

ครั้งที่	Y	X	XY	X <sup>2</sup>	Y <sub>c</sub>
1	0	-7	0	49	5.73
2	2.8	-6	-16.8	36	5.75
3	0	-5	0	25	5.77
4	37.9	-4	-151.6	16	5.79
5	8.5	-3	-25.5	9	5.81
6	0.4	-2	-0.8	4	5.83
7	1.6	-1	-1.6	1	5.85
8	1.8	0	0	0	5.87
9	0.8	1	0.8	1	5.89
10	1.1	2	2.2	4	5.91
11	0.8	3	2.4	9	5.93
12	0.9	4	3.6	16	5.95
13	8.5	5	42.5	25	5.97
14	11.1	6	66.6	36	5.99
15	11.9	7	83.3	49	6.01
	88.1		5.1	280	

$$Y = E.M.A.T$$

$$Y_c = 5.87 + (0.02)X$$



ตารางที่ 4 ค่าแนวโน้มของแรงจูงใจ ในการดำรงตำแหน่งของ ส.ส

จากกราฟข้างต้นระบุว่า ค่าของแรงจูงใจในการดำรงตำแหน่งของ ส.ส. มีแนวโน้มที่จะเพิ่มขึ้นเรื่อย ๆ ทั้งนี้จะพิจารณาจากการศึกษาของ ส.ส. มีแนวโน้มที่เพิ่มขึ้นเรื่อย ๆ หมายถึงว่า มีระดับการศึกษาตั้งแต่ปริญญาตรี เพิ่มมากขึ้น และ ส.ส. ที่เข้ามาดำรงตำแหน่งก็มีค่าแนวโน้มของความเป็นเครือข่ายกัน เพิ่มมากขึ้น และโอกาสที่ ส.ส. จะเข้ามาดำรงตำแหน่งติดต่อกันตั้งแต่ 2 ครั้งขึ้นไปก็มีเพิ่มมากขึ้น ก็จะส่งผลต่อ ค่าแนวโน้มของแรงบันดาลใจในการดำรงตำแหน่งของ ส.ส. ที่เพิ่มขึ้นเรื่อย ๆ ในการเลือกตั้งแต่ละครั้ง

### 5. การหาค่าแนวโน้มในระบบการเมืองเปิด-ปิด

ตัวแปร

ระบบการเมืองแบบเปิด-ปิด (ค่าได้จากการวิเคราะห์และประเมิน  
ค่าโดยผู้เชี่ยวชาญในสาขา) = Y

สูตรที่ใช้ในการคำนวณค่า a และ b คือ

$$a = \frac{\sum Y}{n} = \bar{Y}$$

$$b = \frac{\sum XY}{\sum X^2}$$

สมการแนวโน้มเส้นตรงเลขคณิต

$$Y = na + \sum X$$

$$\text{จาก } a = \frac{\sum Y}{n} = \bar{Y}$$

$$= \frac{99.4}{15}$$

$$b = \frac{\sum XY}{\sum X^2} = \frac{71.6}{280} = 0.26$$

$$\therefore \text{สมการแนวโน้ม } Y_c = 6.63 + 0.26X$$

X = มีหน่วยเป็นครั้งเลือกตั้ง

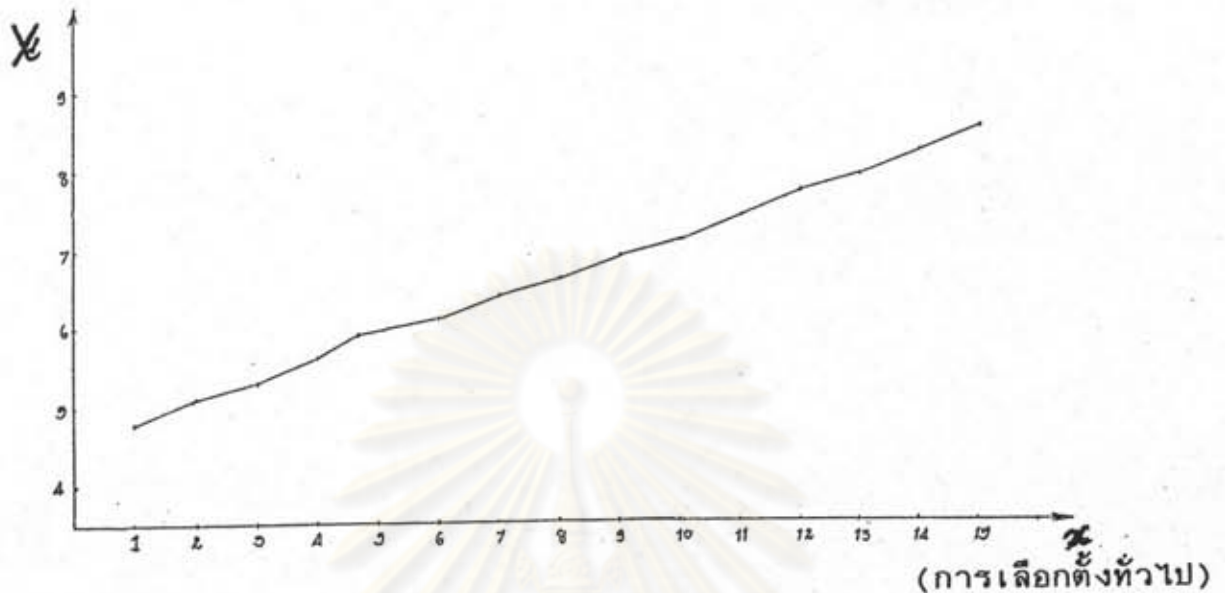
Origin = การเลือกตั้งครั้งที่ 8 (2500)



ตารางที่ 5 : ค่าแนวโน้มในระบบการเมืองเปิด-ปิด

การเลือกตั้ง

ครั้งที่	Y	X	XY	X <sup>2</sup>	Y <sub>c</sub>
1	4.5	-7	-31.5	49	4.80
2	4.8	-6	-28.8	36	5.10
3	4.6	-5	-23.0	25	5.30
4	7.7	-4	-30.8	16	5.60
5	7.2	-3	-21.6	9	5.90
6	4.9	-2	-9.8	4	6.10
7	6.0	-1	-6.0	1	6.40
8	5.3	0	0	0	6.60
9	5.7	1	5.7	1	6.90
10	9.0	2	18.0	4	7.20
11	9.3	3	27.9	9	7.40
12	6.3	4	25.2	16	7.70
13	7.4	5	37.0	25	7.90
14	7.6	6	45.6	36	8.20
15	9.1	7	63.7	49	8.50
	99.4		71.6	280	



ตารางที่ 5 ค่าแนวโน้มของความเปิด-ปิด ของระบบการเมือง

จากกราฟข้างต้น พบแนวโน้มว่า ระบบการเมืองที่เปิดมากขึ้นเรื่อย ๆ และเกิดกลุ่มหลังทางการเมืองต่าง ๆ มีอำนาจทางการเมืองมากขึ้น จะส่งผลให้เกิดวิกฤตการณ์ทางการเมืองต่าง ๆ ได้ง่ายขึ้น เช่น ปฏิวัติ รัฐประหาร ฯลฯ อีกทั้ง ส.ส. ที่ออกก่อนที่จะปฏิบัติหน้าที่จนครบวาระของตน ในการเลือกตั้งครั้งหลัง ๆ นี้ เช่น ครั้งที่ 13, 14, 15 เกิดการยุบสภา รัฐประหาร ส.ส. ไม่สามารถปฏิบัติจนครบวาระ ดังนั้นก็ส่งผลต่อความมั่นคงในการดำรงตำแหน่งของ ส.ส. มีค่าน้อยลงเรื่อย ๆ

จากกราฟความสัมพันธ์หรือแนวโน้มของระบบการเมือง ระบุว่า แรงบันดาลใจมีแนวโน้มที่เพิ่มมากขึ้นเรื่อย ๆ แสดงถึงการมีเสรีภาพ มีความเสมอภาคในด้านต่าง ๆ ที่มากขึ้น หรือมีอิทธิพลบางอย่างที่จะก่อให้เกิดแรงบันดาลใจของทางการเมืองของ ส.ส. แนวโน้มมากดังกล่าวแสดงว่าระบบการเมือง เปิดมากขึ้น และแนวโน้มความมั่นคงลดน้อยลง แสดงว่า มีหลังต่าง ๆ ทางการเมืองที่จะเข้ามา มีอิทธิพลต่อการดำรง ตำแหน่งของ ส.ส. มากขึ้น และระบบการเมืองมีแนวโน้มที่จะเปิดเพิ่มขึ้น

6. ค่าความสัมพันธ์ของความต่อเนื่องและความมั่นคง

ตัวแปรของการวิเคราะห์

1. ความต่อเนื่อง (C)
2. ความมั่นคง (S)

ตัวแปรตาม

1. ความสัมพันธ์ของต่อเนื่องและความมั่นคง = Y

$$Y = C.S$$

$$a = \frac{\sum Y}{n} = Y$$

$$b = \frac{\sum XY}{\sum X^2}$$

- ∴ สมการแนวโน้มเส้นตรงเลขคณิต

$$\sum Y = na + \sum X$$

$$a = \frac{107.5}{15} = 7.2$$

$$b = \frac{26.9}{280} = 0.09$$

- ∴ สมการแนวโน้มความสัมพันธ์

$$Y_c = 7.2 + 0.09X$$

X = มีหน่วยเป็นครั้งเลือกตั้ง

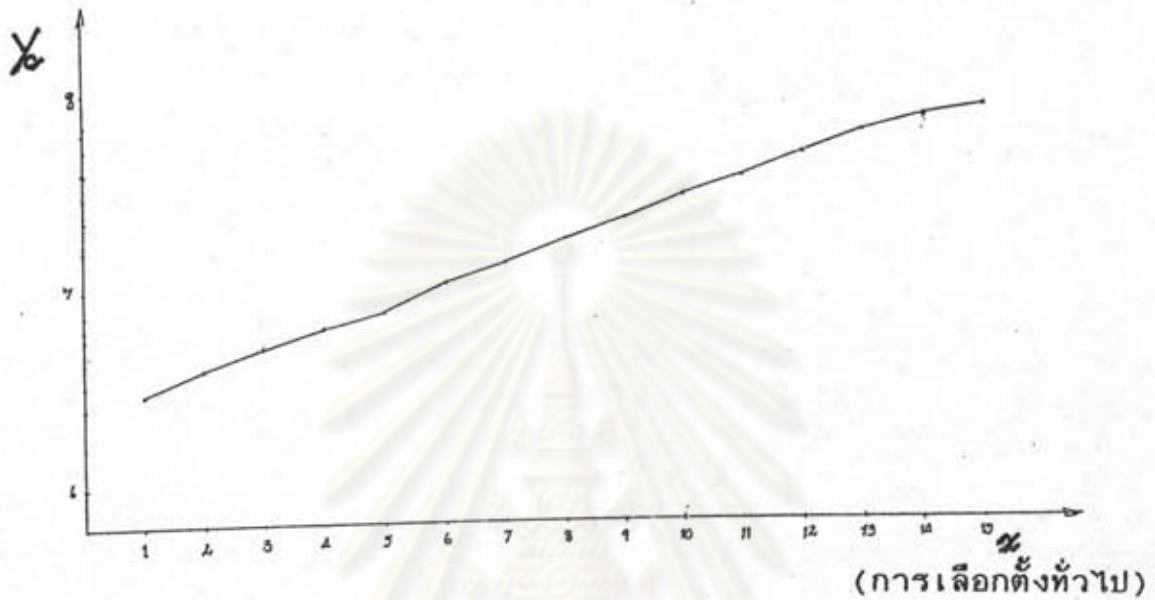
Origin = การเลือกตั้งครั้งที่ 8 (2500)



ตารางที่ 6 : ค่าความสัมพันธ์ของความต่อเนื่องและความมั่นคง

การเลือกตั้ง

ครั้งที่	C	S	Y	X	XY	X <sup>2</sup>	Y <sub>c</sub>
1	-	51.2	0	-7	0	49	6.57
2	-	1.6	0	-6	0	36	6.66
3	10.90	46.10	5.03	-5	-25.15	25	6.75
4	27.00	7.80	2.10	-4	-8.44	16	6.84
5	29.20	56.50	16.50	-3	-49.50	9	6.93
6	27.60	55.60	15.35	-2	-30.70	4	7.02
7	30.10	57.50	2.30	-1	-2.30	1	7.11
8	32.50	58.40	19.00	0	0	0	7.20
9	30.10	57.50	17.31	1	17.31	1	7.29
10	28.60	7.00	2.00	2	4	4	7.38
11	30.80	4.60	1.42	3	4.26	9	7.47
12	34.80	55.80	19.42	4	77.68	16	7.56
13	46.90	7.70	3.61	5	18.05	25	7.65
14	39.80	5.30	2.11	6	12.66	36	7.74
15	34.20	3.80	1.30	7	9.10	49	7.83
			107.46		26.97	280	



ตารางที่ 6 ค่าความสัมพันธ์ของความต่อเนื่อง และความมั่นคง

จากกราฟแนวโน้มหรือความสัมพันธ์ของค่าความต่อเนื่องและความมั่นคงในการดำรงตำแหน่ง ระบุว่าจากค่าแนวโน้มของ ส.ส.เก่า ที่จะเข้ามาดำรงตำแหน่ง ส.ส. ได้อีกนั้น มีแนวโน้มที่เพิ่มขึ้น เมื่อเทียบกับ ส.ส. หน้าใหม่ และ ส.ส. ที่สามารถจะดำรงตำแหน่งติดต่อกันไปก็มีโอกาสหรือแนวโน้มที่มากขึ้น ก็จะส่งผลต่อค่าความต่อเนื่อง ก็จะทำให้ค่าความต่อเนื่องมีค่าความต่อเนื่องที่เพิ่มมากขึ้นตามไปด้วย นอกจากนั้นจากการที่เขาเข้ามาดำรงตำแหน่งได้ในแต่ละครั้งติดต่อกันหรือไม่เกิดจากเหตุการณ์ต่าง ๆ ในขณะที่เขาดำรงตำแหน่ง จนเขาอยู่ครบวาระได้ ก็จะส่งผลต่อแนวโน้มของความต่อเนื่องและความมั่นคงในการดำรงตำแหน่งจะมีแนวโน้มเพิ่มขึ้น

7. การหาความสัมพันธ์ของแรงบันดาลใจและความแปรเปลี่ยน

ตัวแปรของการวิจัย

1. แรงบันดาลใจ (M)
2. ความแปรเปลี่ยน (V)

ตัวแปรตาม

ความสัมพันธ์ของแรงบันดาลใจและความแปรเปลี่ยน = Y

สูตรที่ใช้ในการคำนวณค่า a และ b คือ

$$a = \frac{\sum Y}{n} = \bar{Y}$$

$$b = \frac{\sum XY}{\sum X^2}$$

∴ สมการ  $Y_c = na + \sum X$

$$a = \frac{30.98}{15} = 2.06$$

$$b = \frac{-28.9}{280} = -0.10$$

∴ สมการแนวโน้มความสัมพันธ์  $Y_c$

X = มีหน่วยเป็นครั้งเลือกตั้ง

Origin = การเลือกตั้งครั้งที่ 8 (2500)

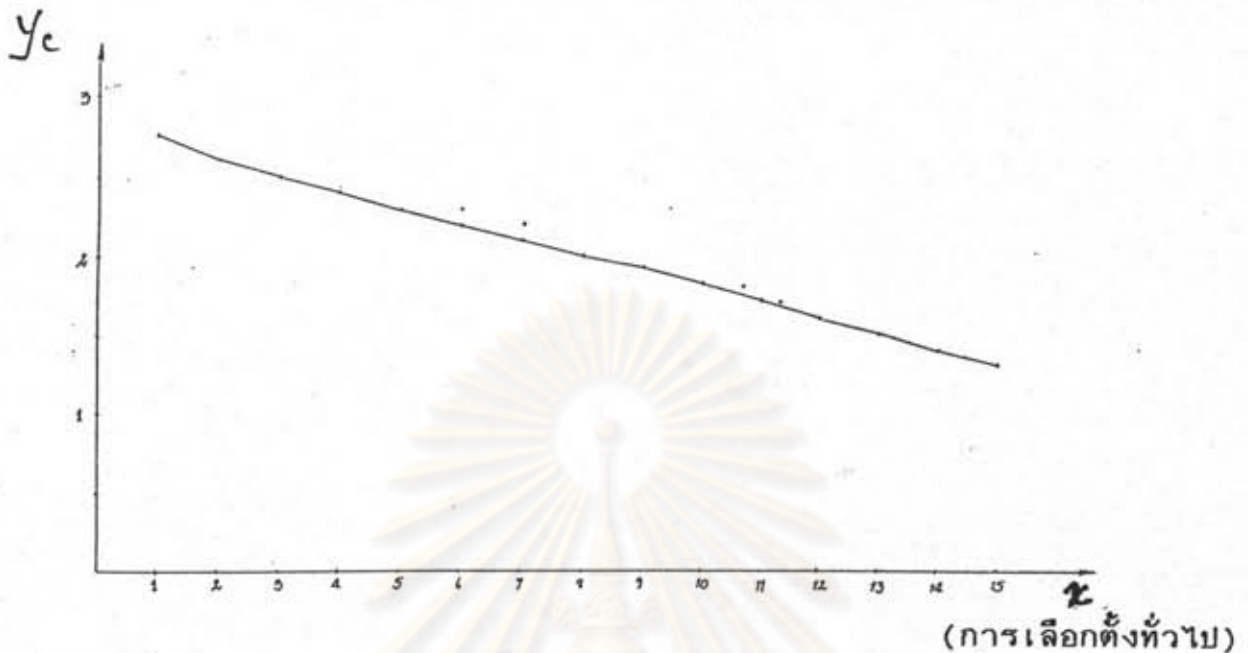
$$Y_c = 2.06 - 0.10(X)$$

ตารางที่ 7 : ค่าความสัมพันธ์ของแรงบันดาลใจและความแปรเปลี่ยน

การเลือกตั้ง

ครั้งที่	M	V	Y	X	XY	X <sup>2</sup>	Y <sub>c</sub>
1	16.00	100.00	1.60	-7	-11.20	49	+2.76
2	34.00	89.00	3.00	-6	-18.10	36	+2.66
3	37.80	62.60	2.30	-5	-11.80	25	+2.56
4	49.10	85.40	4.10	-4	-16.80	16	+2.46
5	38.00	71.70	2.70	-3	-8.20	9	+2.36
6	34.70	42.50	1.80	-2	-3.70	4	+2.26
7	35.20	55.60	1.90	-1	-1.90	1	+2.16
8	36.50	42.50	1.50	0	0.00	0	2.06
9	27.20	67.50	1.80	1	1.80	1	1.96
10	30.10	68.40	2.50	2	4.10	2	1.86
11	31.40	54.10	1.60	3	5.10	3	1.76
12	32.00	60.10	1.90	4	7.70	4	1.66
13	39.50	44.10	1.70	5	8.10	5	1.56
14	38.70	36.10	1.30	6	8.30	6	1.46
15	38.10	28.90	1.10	7	7.70	7	1.36
			30.98		-28.90		





ตารางที่ 7 ค่าความสัมพันธ์ของแรงบันดาลใจ และความแปรเปลี่ยน

จากกราฟ ระบุว่า ความสัมพันธ์ของแรงบันดาลใจและความแปรเปลี่ยนของแต่ละครั้งของการเลือกตั้ง มีแนวโน้มลดลง ซึ่งจากการเลือกตั้งครั้งที่ 1 ค่าแนวโน้มหรือความสัมพันธ์ของทั้ง 2 ตัวแปรดังกล่าว จะมีค่าเท่ากับ 2.76 ซึ่งเราจะพิจารณาได้จากค่าของสมการเส้นตรงของกราฟ ( $Y = 2.06 - 0.1 (x)$ ) และจะลดลงไปเรื่อย ๆ ในแต่ละครั้งของการเลือกตั้ง ทั้งนี้เราจะวิเคราะห์ได้จากความสัมพันธ์ของ ส.ส. หน้าใหม่ และ ส.ส. หน้าเก่าที่มีแนวโน้มเพิ่มขึ้น ส่วน ส.ส. หน้าใหม่ มีแนวโน้มลดลงเรื่อย ๆ ในแต่ละครั้งของการเลือกตั้ง รวมถึงจากกราฟของความสัมพันธ์ของระบบการเมืองแบบเปิด-ปิด ก็มีค่าแนวโน้มที่เพิ่มขึ้นเรื่อย ๆ ของแต่ละครั้งของการเลือกตั้ง

สรุปได้ว่า แรงบันดาลใจและความแปรเปลี่ยนมีค่าลดลงเมื่อระบบการเมืองมีแนวโน้มที่เปิดเพิ่มขึ้น และบุคคลต่าง ๆ ก็มีทางเลือกมากมายในการประกอบอาชีพ และแนวโน้มที่ ส.ส. เก่าจะมีบทบาทหรือดำรงตำแหน่ง ส.ส. มีแนวโน้มเพิ่มขึ้น ทำให้ค่าของความแปรเปลี่ยนและแรงบันดาลใจของ ส.ส. มีแนวโน้มลดลง.

## ภาคผนวก 4

รายชื่อสมาชิกสภาผู้แทนราษฎรของไทย (พ.ศ. 2476 - 2531)

ความหมายของอักษรย่อ และตัวเลขว ด ปี เกิด = วัน เดือน ปี เกิด

วัน	xx	วันที่
เดือน	xx	เดือนที่
ปี	xxxx	พ.ศ.

ก = ระดับการศึกษาสูงสุด

- 1 มัธยมศึกษา หรือต่ำกว่าปริญญาตรี
- 2 ปริญญาตรี
- 3 ปริญญาโท
- 4 ปริญญาเอก

อ = อาชีพ

- 1 นักการเมือง
- 2 นักธุรกิจ
- 3 อดีตข้าราชการ
- 4 เกษตรกร
- 5 นักหนังสือพิมพ์
- 6 นักแสดง
- 7 ทนายความ

ภ = ภาคภูมิลำเนา

- 1 เหนือ
- 2 อีสาน
- 3 กลาง
- 4 ใต้
- 5 กรุงเทพมหานคร

การเลือกตั้งครั้งที่

การเลือกตั้งมี 15 ครั้ง คือ ครั้งที่ 1 ถึง 15





ที่	ชื่อ	ว	ด	ปีเกิด	ก	อ	ภ	เลือกตั้งครั้งที่										ร										
								1	2	3	4	5	6	7	8	9	0		1	2	3	4	5	0				
0032	กิตติศักดิ์ หัตถสงเคราะห์	30	06	2482	2	1	3	0	0	0	0	0	0	0	0	0	0	0	0	0	0	1	1	0	0	2		
0033	กิมทะ นิรันตพานิช	02	03	2444	0	4	2	1	0	0	0	0	0	0	0	0	0	0	0	0	0	0	0	0	0	0	1	
0034	กิมเส็ง สินธุเสก	25	01	2439	0	2	2	1	1	0	0	0	0	0	0	0	0	0	0	0	0	0	0	0	0	0	2	
0035	กมุท กมลนาวิณ, พล.ร.ต.	30	07	2469	2	3	5	0	0	0	0	0	0	0	0	0	0	0	0	0	0	0	0	0	1	0	1	
0036	กุล ธรรมวงศา	10	01	2444	0	4	3	0	0	0	1	0	0	0	0	0	0	0	0	0	0	0	0	0	0	0	1	
0037	กุล นมิต	28	02	2499	3	1	1	0	0	0	0	0	0	0	0	0	0	0	0	0	0	0	0	1	0	1	2	
0038	กุลหลาย แก้ววิมล	05	03	2451	1	1	5	0	0	0	0	1	0	0	0	0	0	0	0	0	0	0	0	0	0	0	1	
0039	กัจจร คุณรัตนศิริ	02	12	2477	1	0	3	0	0	0	0	0	0	0	0	0	0	0	0	0	0	1	0	0	0	0	1	
0040	กัจจร ลาขโรจน์	09	10	2476	1	0	4	0	0	0	0	0	0	0	0	0	0	0	0	0	0	1	0	0	0	0	1	
0041	กัญชัย เรืองกาญจนเศรษฐ์	09	12	2488	3	2	3	0	0	0	0	0	0	0	0	0	0	0	0	0	0	0	0	1	1	0	2	
0042	กัจจร ลาขโรจน์	00	00	0000	0	0	0	0	0	0	0	0	0	0	0	0	0	0	0	0	0	0	1	0	0	0	1	
0043	กำปั้น กุณิพานิชย์	20	08	2452	2	7	3	0	0	1	0	0	0	0	0	0	0	0	0	0	0	0	0	0	0	0	1	
0044	เกต วังท่าไผ่	28	04	2453	1	2	3	0	0	0	0	0	0	0	0	1	0	0	0	0	0	0	0	0	0	0	1	
0045	เกริ่น แสนโกศิก	00	09	2428	0	2	2	1	0	0	0	0	0	0	0	0	0	0	0	0	0	0	0	0	0	0	1	
0046	เกรียงศักดิ์ ชมะนันทน์, พล.อ.	17	12	2461	2	3	3	0	0	0	0	0	0	0	0	0	0	0	0	0	0	0	0	1	1	0	1	
0047	เกรียงศักดิ์ สุขสว่าง	22	10	2476	2	7	2	0	0	0	0	0	0	0	0	0	0	0	0	0	1	0	0	1	0	0	2	
0048	เกษม จงสวัสดิ์	01	06	2451	1	3	1	0	0	0	0	1	0	0	1	1	0	0	0	0	0	0	0	0	0	0	3	
0049	เกษม บุญศรี	16	11	2448	0	2	1	0	0	0	1	1	0	0	1	1	0	0	0	0	0	0	0	0	0	0	4	
0050	เกษม บุตรขุนทอง	20	12	2484	1	2	1	0	0	0	0	0	0	0	0	0	0	0	0	0	1	1	0	1	0	0	3	
0051	เกษม ปทุมเรือง	00	00	0000	0	0	3	0	0	0	0	0	0	0	0	1	0	0	0	0	0	0	0	0	0	0	1	
0052	เกษม รุ่งธนเกียรติ	19	05	2501	2	7	3	0	0	0	0	0	0	0	0	0	0	0	0	0	0	0	0	0	0	1	0	1
0053	เกษม ศักดิ์เจริญ	06	03	2451	1	2	3	0	0	0	1	0	0	0	0	0	0	0	0	0	0	0	0	0	0	0	1	
0054	เกษม ศิริสัมพันธ์	17	07	2476	4	7	5	0	0	0	0	0	0	0	0	0	0	0	0	0	0	0	1	1	1	0	3	
0055	เกษม สรศักดิ์เกษม	09	09	2480	4	7	2	0	0	0	0	0	0	0	0	0	0	0	0	0	0	1	0	0	0	0	1	
0056	เกษม เจริญพานิช	10	02	2491	2	2	4	0	0	0	0	0	0	0	0	0	0	0	0	0	0	1	0	0	0	0	1	
0057	เกียรติ นาคะพงษ์	21	03	2467	1	2	3	0	0	0	0	0	0	0	0	1	1	1	0	0	0	0	0	0	0	0	3	
0058	เกียรติ ศรีสุรินทร์	08	02	2480	1	2	3	0	0	0	0	0	0	0	0	0	0	0	0	0	0	0	0	0	0	0	1	1
0059	เกียรติชัย ชัยเขาวรัตน์	11	12	2481	1	2	3	0	0	0	0	0	0	0	0	0	0	0	0	0	0	0	0	1	0	1	2	
0060	แก้ว บัวสุวรรณ	11	02	2486	1	2	1	0	0	0	0	0	0	0	0	0	0	0	0	0	0	0	0	0	0	0	1	1
0061	แก้ว สิงหะคเชนทร์	05	03	2446	1	3	1	0	0	1	0	0	1	1	0	0	0	0	0	0	0	0	0	0	0	0	0	3
0062	โคมล แวงวารม	12	03	2479	1	2	3	0	0	0	0	0	0	0	0	0	0	0	0	0	0	0	1	0	0	0	1	











ที่	ชื่อ	ว	ด	ปี	เกิด	ก	อ	ภ	เลือกตั้งครั้งที่										ร								
									1	2	3	4	5	6	7	8	9	0		1	2	3	4	5	0		
0156	จวน กุลละวณิชย์	04	12	2452	1	2	2	0	0	0	0	1	0	1	0	0	0	0	0	0	0	0	0	2			
0157	จองชัย เทียงธรรม	23	10	2486	2	1	2	0	0	0	0	0	0	0	0	0	0	0	0	0	0	1	1	1	3		
0158	จาดุรนต์ ฉายแสง	01	01	2499	0	1	0	0	0	0	0	0	0	0	0	0	0	0	0	0	0	0	1	1	2		
0159	จารุฑม์ จารุประกร	13	04	2480	3	3	5	0	0	0	0	0	0	0	0	0	0	0	0	0	0	0	1	0	0	1	
0160	จารุบุตร เรืองสุวรรณ, ร.ท.	15	06	2463	2	7	3	0	0	0	1	1	1	0	1	0	0	1	0	0	0	0	0	0	0	5	
0161	จักรพันธ์ ทัดติยกุล	04	10	2493	0	1	0	0	0	0	0	0	0	0	0	0	0	0	0	0	0	0	1	0	1		
0162	จักรวาล ช่างนุวงศ์	29	06	2475	2	5	3	0	0	0	0	0	0	0	0	0	0	0	0	0	0	0	1	0	0	1	
0163	จักรนต์ คชสีห์	19	04	2490	2	1	4	0	0	0	0	0	0	0	0	0	0	0	0	0	0	0	0	1	1	2	
0164	จันทร์ภา จรรยาคามิ่ง	05	01	2472	1	3	3	0	0	0	0	0	0	0	0	0	0	0	0	0	0	0	1	0	0	1	
0165	จันทร์ โภษะมงคล	31	03	2444	2	3	2	0	0	0	1	0	0	0	0	0	0	0	0	0	0	0	0	0	0	1	
0166	จันทร์เขตร์ ฉัตรภูติ	26	10	2438	0	2	2	0	0	1	0	0	0	0	0	0	0	0	0	0	0	0	0	0	0	1	
0167	จันทร์ทิพย์ ฤกษ์สุด	12	05	2460	1	2	5	0	0	0	0	0	1	0	0	0	0	0	0	0	0	0	0	0	0	1	
0168	จิตรมล ณ ลาปาง, พล.ท.	15	09	2462	2	1	5	0	0	0	0	0	0	0	0	0	0	0	0	0	0	0	1	1	1	3	
0169	จิตร สุวรรณโรจน์	18	01	2452	2	3	1	0	0	0	1	0	0	0	0	0	0	0	0	0	0	0	0	0	0	1	
0170	จินดา อังศุโชติ	15	08	2460	1	2	2	0	0	0	0	0	0	0	0	0	0	1	0	1	0	0	0	0	0	2	
0171	จินตนา เรืองกาญจนเศรษฐ	22	12	2489	3	3	3	0	0	0	0	0	0	0	0	0	0	0	0	0	0	1	0	0	0	1	
0172	จินตะเสน ไชยาคำ	30	05	2454	1	2	5	0	0	0	0	0	1	0	0	0	0	0	0	0	0	0	0	0	0	1	
0173	จิระ มังคลรังษี	28	11	2490	1	1	2	0	0	0	0	0	0	0	0	0	0	0	0	0	0	0	1	1	1	4	
0174	จิรายุส เนาวเกตุ	15	08	2492	2	3	4	0	0	0	0	0	0	0	0	0	0	0	0	0	0	0	0	1	1	0	2
0175	จิรมิตร เจียมเจริญอุดมดี	13	08	2487	1	2	3	0	0	0	0	0	0	0	0	0	0	0	0	0	0	0	0	1	1	0	2
0176	จิระศักดิ์ พลสนะ	19	08	2490	2	7	0	0	0	0	0	0	0	0	0	0	0	0	0	0	0	0	1	0	0	1	
0177	จิรินทร์ ลักษณวิศิษฏ์	15	03	2499	3	1	4	0	0	0	0	0	0	0	0	0	0	0	0	0	0	0	0	0	1	1	2
0178	จตุ ภารฤกษ์	14	12	2499	2	1	1	0	0	0	0	0	0	0	0	0	0	0	0	0	0	0	0	0	0	1	1
0179	จุม เทียมรัตน์	09	10	2469	1	0	3	0	0	0	0	0	0	0	0	0	0	0	0	0	0	0	1	0	0	0	1
0180	จันทงค์ ศรีวารขาน	01	05	2478	1	3	3	0	0	0	0	0	0	0	0	0	0	1	0	1	0	0	0	0	0	2	
0181	จันทงค์ แก้วปลั่ง	23	11	2476	2	8	3	0	0	0	0	0	0	0	0	0	0	1	0	0	0	0	0	0	0	1	
0182	จันทงค์ โนนสีลาโร	10	04	2468	4	1	3	0	0	0	0	0	0	0	0	0	0	0	0	0	0	0	0	0	1	1	2
0183	จาว์ส ทับแสง	16	07	2457	2	3	3	0	0	0	1	0	0	0	0	0	0	0	0	0	0	0	0	0	0	0	1
0184	จาว์ส มหาวงศนันท์	01	04	2431	0	4	1	1	1	1	1	0	1	0	0	0	0	0	0	0	0	0	0	0	0	0	4
0185	จาว์ส มัชฌาโส	04	02	2482	0	1	0	0	0	0	0	0	0	0	0	0	0	0	0	0	0	0	0	0	1	0	1
0186	จาว์ส มังคลารัตน์, พล.ต.ท.	09	07	2464	2	1	2	0	0	0	0	0	0	0	0	0	0	0	0	0	0	0	0	1	1	1	3





ที่	ชื่อ	ว	ต	ปีเกิด	ก	อ	ภ	เลือกตั้งครั้งที่																	ร			
								1	2	3	4	5	6	7	8	9	0	1	2	3	4	5	0					
0218	ฉัตรชัย เอียสกุล	24	05	2498	3	2	3	0	0	0	0	0	0	0	0	0	0	0	0	0	0	0	0	0	0	1	0	1
0219	ฉันท จันทร์ชุม	17	04	2459	1	3	3	0	0	0	1	0	1	1	1	0	0	0	0	0	0	0	0	0	0	0	0	4
0220	ฉิม ชอมธรรม	20	06	2475	1	7	2	0	0	0	0	0	0	0	0	0	0	0	1	0	0	0	0	0	0	0	0	1
0221	ฉลา เตาลานนท์	19	01	2454	0	3	2	0	1	1	0	0	0	0	0	0	0	0	0	0	0	0	0	0	0	0	0	2
0222	ฉลิม พงษ์สวัสดิ์, พล.ต.	26	12	2455	2	3	2	0	0	0	0	0	0	0	1	1	0	0	0	0	0	0	0	0	0	0	0	2
0223	ฉลิม ศรีประเสริฐ	19	08	2455	0	3	3	0	1	0	0	0	0	1	1	0	0	0	0	0	0	0	0	0	0	0	0	3
0224	ฉลิม ศรีสุวรรณ	08	12	2471	1	3	2	0	0	0	0	0	0	1	1	0	0	0	0	0	0	0	0	0	0	0	0	2
0225	ฉลิม สุขเสริม	13	01	2473	3	3	3	0	0	0	0	0	0	0	0	0	0	0	0	1	0	0	0	0	0	0	0	1
0226	ฉลิม อยู่บำรุง, ร.ต.อ.	10	06	2491	1	1	5	0	0	0	0	0	0	0	0	0	0	0	0	0	0	0	0	0	1	1	1	3
0227	ฉลิม เบ็ญหาวัน	00	00	0000	0	0	0	0	0	0	0	0	0	0	0	0	0	0	0	0	0	0	0	0	1	0	0	1
0228	ฉลิม ใหญ่กว่าวงษ์	20	10	2477	1	2	4	0	0	0	0	0	0	0	0	1	0	0	0	0	0	0	0	0	0	0	0	1
0229	ฉลิมชัย ทองตันไทรย์	26	01	2485	2	3	2	0	0	0	0	0	0	0	0	0	0	0	1	0	0	0	0	0	0	0	0	1
0230	ฉลิมชัย เล็กชม	08	07	2487	1	2	2	0	0	0	0	0	0	0	0	0	0	0	0	1	0	0	0	0	0	0	0	1
0231	ฉลิมชัย เอียสกุล	13	10	2500	3	2	3	0	0	0	0	0	0	0	0	0	0	0	0	0	0	0	0	0	0	1	0	1
0232	ฉลิมพล สนิทวงศ์ชัย	21	01	2481	1	3	3	0	0	0	0	0	0	0	0	0	0	0	0	1	1	0	1	0	1	0	3	
0233	ฉลิมพล หริตวาร	07	09	2486	2	3	2	0	0	0	0	0	0	0	0	0	0	0	0	1	0	0	0	0	0	0	0	1
0234	ฉลิมพันธ์ ศรีวิกรม์	10	11	2478	4	1	3	0	0	0	0	0	0	0	0	0	0	0	0	0	0	0	0	0	0	1	1	2
0235	ฉลิมยศ แสนวิเศษ	24	07	2472	2	1	3	0	0	0	0	0	0	0	0	0	0	0	0	0	0	0	0	0	1	0	1	2
0236	ฉลียา คล้ายหนองสร้าง	13	23	2481	1	2	3	0	0	0	0	0	0	0	0	0	0	0	0	1	0	1	0	0	0	0	0	2
0237	ฉลียา ดิวงค์	17	10	2479	1	3	3	0	0	0	0	0	0	0	0	0	0	0	0	1	0	1	1	0	0	0	0	3
0238	ฉลียา วัชรพุก	29	01	2464	0	0	0	0	0	0	0	0	0	0	0	0	0	0	0	0	0	0	0	0	1	1	0	2
0239	ฉัตรศักดิ์ แสนวิเศษ	14	02	2470	1	3	3	0	0	0	0	0	0	0	0	0	0	0	0	0	1	0	0	0	0	0	0	1
0240	ฉายา เกตุเลขา, ร.ต.	04	03	2437	2	2	3	0	0	0	1	0	0	0	0	0	0	0	0	0	0	0	0	0	0	0	0	1
0241	ช. สายเชื้อ	10	04	2451	1	2	3	0	0	0	0	1	0	0	1	0	0	0	0	0	0	0	0	0	0	0	0	2
0242	ชนะ รุ่งแสง	14	09	2474	2	2	5	0	0	0	0	0	0	0	0	0	0	0	0	1	0	0	0	0	0	0	0	1
0243	ชลิต กุลกัมภธร, พล.ร.ต.	01	04	2444	0	3	5	0	0	0	0	0	0	0	0	1	0	0	0	0	0	0	0	0	0	0	0	1
0244	ชรินทร์ เพ้ววิบูลย์	30	06	2474	1	2	0	0	0	0	0	0	0	0	0	0	0	0	0	0	1	1	0	0	0	0	0	2
0245	ชาลี สินธุโสภา, พล.ร.ต.	07	06	2446	2	3	5	0	0	0	0	0	0	0	1	0	0	0	0	0	0	0	0	0	0	0	0	1
0246	ชวัน กิตติศรีวารพันธ์	16	01	2467	1	2	3	0	0	0	0	0	0	1	0	1	0	0	0	0	0	0	0	0	0	0	0	2
0247	ชวัน หลีกภัย	28	07	2481	2	1	4	0	0	0	0	0	0	0	0	1	1	1	1	1	1	1	1	1	1	1	1	7
0248	ชวลิต มหาจันทร์	10	09	2494	2	1	3	0	0	0	0	0	0	0	0	0	0	0	0	0	0	0	0	0	0	1	1	2





ที่	ชื่อ	ว	ด	ปีเกิด	ก	อ	ก	อ	ก	อ	เลือกตั้งครั้งที่										ร				
											1	2	3	4	5	6	7	8	9	0		1	2	3	4
0280	ชัยวัฒน์ ทรัพย์รวงทอง	31	03	2497	2	3	1	0	0	0	0	1	1	0	0	0	0	0	0	0	0	0	0	0	2
0281	ชัยวัฒน์ อินทะพันธ์	13	04	2452	2	7	1	0	0	0	0	0	0	0	0	0	0	0	0	0	0	0	0	0	0
0282	ชัยศักดิ์ ศิริวัฒน์	24	06	2499	2	1	1	0	0	0	0	0	0	0	0	0	0	0	0	0	0	0	0	0	1
0283	ชัยสิทธิ์ ภูภิรมย์ขวัญ	00	00	0000	0	1	0	0	0	0	0	0	0	0	0	0	0	0	0	0	0	0	1	1	0
0284	ชิงชัย มงคลธรรม	24	06	2494	2	3	3	0	0	0	0	0	0	0	0	0	0	0	0	0	0	0	1	0	0
0285	ชิต มั่นศิลป์สินาคโยธารักษ์ พล.ท.	26	09	2439	2	3	2	0	0	0	0	1	0	0	1	0	0	0	0	0	0	0	0	0	0
0286	ชิต เวชประสิทธิ์	08	03	2457	2	3	4	0	0	1	0	0	0	0	0	1	0	0	0	0	0	0	0	0	2
0287	ชิต ปะยานนท์	11	11	2449	2	3	2	0	0	0	0	1	0	0	0	0	0	0	0	0	0	0	0	0	0
0288	ชื่น ทองศิริ	08	08	2451	1	3	4	0	0	0	0	0	0	0	0	0	1	1	0	0	0	0	0	0	2
0289	ชื่น ระวีวราชม	11	05	2451	2	7	3	0	0	0	0	1	1	1	1	1	0	1	0	0	0	0	0	0	6
0290	ชื่น อยู่ถาวร	05	01	2460	2	3	2	0	0	0	1	0	1	0	0	0	0	0	0	0	0	0	0	0	0
0291	ชุ่มพล มณีเนตร	11	07	2473	1	2	2	0	0	0	0	0	0	0	0	1	0	1	0	0	0	0	0	0	2
0292	ชุ่มพล ศิลปอาชา	06	06	2483	2	1	2	0	0	0	0	0	0	0	0	0	0	0	0	0	0	1	1	1	4
0293	ชุ่ม ประสงค์ ณะสมราสตร์	11	11	2433	0	3	3	0	0	1	0	0	0	0	0	0	0	0	0	0	0	0	0	0	0
0294	ชุ่มพล อรุณยะเดช	30	03	2470	1	2	3	0	0	0	0	0	0	0	0	0	0	0	0	0	1	0	0	0	1
0295	ชู อุ่นสมัย	70	05	2469	1	2	3	0	0	0	0	0	0	0	0	0	1	0	0	0	0	0	0	0	1
0296	ชูชาติ หามุสวัตต์	12	04	2489	2	1	2	0	0	0	0	0	0	0	0	0	0	0	0	0	0	0	0	1	1
0297	ชูชีพ หามุสวัตต์	30	09	2487	3	1	2	0	0	0	0	0	0	0	0	0	0	1	1	1	1	1	1	0	5
0298	ชูศักดิ์ ทาระคำ, พ.จ.อ.	20	08	2466	1	2	3	0	0	0	0	0	0	0	0	0	1	0	0	0	0	0	0	0	1
0299	ชูสง่า ฤทธิประศาสน์	11	10	2457	2	3	1	0	0	0	0	0	0	0	0	0	0	1	1	0	0	0	0	0	2
0300	ชูวิทย์ จิตรสกุล	22	10	2480	2	1	2	0	0	0	0	0	0	0	0	0	0	0	0	0	0	0	0	0	1
0301	ชูสิน โคนันนท์	05	12	2466	1	2	4	0	0	0	0	0	0	0	0	0	1	1	0	1	0	0	0	0	3
0302	ชูเกียรติ ประมุลผล	15	06	2474	3	2	5	0	0	0	0	0	0	0	0	0	0	0	0	0	0	0	1	0	1
0303	ชานาญ ผดผ่อง	27	06	2467	2	3	2	0	0	0	0	0	0	0	0	0	0	1	0	0	0	0	0	0	1
0304	ชานี ศักดิ์เศรษฐ์	03	03	2490	1	1	4	0	0	0	0	0	0	0	0	0	0	1	0	0	0	0	0	0	1
0305	เชษฐ์ เข้าวัดิชฐ์	31	08	2489	4	2	5	0	0	0	0	0	0	0	0	0	0	0	0	0	0	0	0	0	1
0306	เช่าง วงศ์ใหญ่	14	08	2472	1	1	1	0	0	0	0	0	0	0	0	0	0	1	1	0	1	1	1	1	5
0307	เช่างศักดิ์ เศรษฐมัตย์	29	02	2481	2	3	3	0	0	0	0	0	0	0	0	0	0	0	1	1	0	0	0	0	2
0308	เชาวริน ลัทธศักดิ์ศิริ, ร.ต.ท.	20	11	2488	2	3	2	0	0	0	0	0	0	0	0	0	0	0	0	0	0	1	1	1	0
0309	เชาวนวัศ สุกลาภา	01	06	2476	4	3	1	0	0	0	0	0	0	0	0	0	0	0	0	0	0	0	0	0	1
0310	เชาวลิต สุขสวัสดิ์	20	09	2490	1	1	2	0	0	0	0	0	0	0	0	0	0	0	0	0	0	0	1	1	0



ที่	ชื่อ	ว	ด	ปีเกิด	ก	อ	ภ	เลือกตั้งครั้งที่																	ร			
								1	2	3	4	5	6	7	8	9	0	1	2	3	4	5	0					
0311	เชาว์ ชัยวิวัฒน์	11	02	2467	1	7	3	0	0	0	0	0	0	0	0	0	1	0	1	0	0	0	0	0	0	0	2	
0312	เชิงจือ ลือประเสริฐ	14	12	2455	1	2	4	0	0	0	1	0	0	0	0	0	0	0	0	0	0	0	0	0	0	0	0	1
0313	เชิดชัย เพชรพันธ์	24	06	2483	1	2	5	0	0	0	0	0	0	0	0	0	0	0	0	0	0	0	0	1	0	0	0	1
0314	เชื่อน สวัสดิปราณี	11	03	2439	2	7	4	0	1	1	0	0	0	0	0	0	0	0	0	0	0	0	0	0	0	0	0	2
0315	เชื่อม เรืองรอง	01	06	2474	2	2	2	0	0	0	0	0	0	0	0	0	0	0	0	0	0	0	0	1	0	1	0	2
0316	เชื้อ ทิพย์มณี	04	05	2470	1	4	4	0	0	0	0	0	0	0	0	0	1	0	1	0	0	0	0	0	0	0	0	0
0317	เชื้อ สนั่นเมือง	08	10	2449	0	3	1	0	0	0	1	0	0	0	0	0	0	0	0	0	0	0	0	0	0	0	0	1
0318	เชื้อ เวทย์ประสิทธิ์	00	00	0000	0	0	0	0	0	0	0	1	0	0	0	0	0	0	0	0	0	0	0	0	0	0	0	1
0319	แชน ปัจจุบันนท์, พล.ร.ต.	06	02	2447	2	3	5	0	0	0	0	0	0	0	0	0	0	1	0	0	0	0	0	0	0	0	0	1
0320	โชติ คุณะเกษม	02	08	2446	2	3	5	0	0	0	0	0	0	0	0	0	1	0	0	0	0	0	0	0	0	0	0	1
0321	โชติ คัมภันธ์	29	05	2442	0	3	2	0	0	1	1	0	0	0	0	0	0	0	0	0	0	0	0	0	0	0	0	2
0322	โชติ วิชัยดิษฐ์	14	07	2442	1	2	4	0	0	0	0	1	1	1	0	0	0	0	0	0	0	0	0	0	0	0	0	3
0323	ไชย วงศ์สว่าง	21	10	2450	2	7	1	0	0	0	0	0	0	0	0	0	0	1	0	0	0	0	0	0	0	0	0	1
0324	ไชยณรงค์ ณ เชียงใหม่	01	04	2456	1	2	1	0	0	0	0	0	1	0	1	0	0	0	0	0	0	0	0	0	0	0	0	2
0325	ไชยพจน์ กุ๊กชัย	09	08	2453	2	3	3	0	0	0	0	0	0	0	0	0	0	0	0	0	0	0	0	0	1	0	0	1
0326	ไชยยศ จิรเมธากร	16	07	2503	2	1	3	0	0	0	0	0	0	0	0	0	0	0	0	0	0	0	0	0	0	0	0	1
0327	ไชยยศ สະสมทรัพย์	05	12	2493	2	1	2	0	0	0	0	0	0	0	0	0	0	0	0	0	0	0	0	0	0	0	1	2
0328	ชัยยันตร์ เกரியเดชนิชัย	17	05	2434	2	3	5	0	0	0	0	0	0	0	0	0	1	0	0	0	0	0	0	0	0	0	0	1
0329	ไชยวัฒน์ พรหมประสิทธิ์	05	02	2470	1	1	3	0	0	0	0	0	0	0	0	0	0	0	0	0	0	0	0	0	1	1	1	3
0330	ไชยวัฒน์ ไตรยสุนันท์	04	06	2483	2	7	1	0	0	0	0	0	0	0	0	0	0	0	0	0	0	0	0	1	1	0	0	2
0331	ไชยศิริ เรืองกาญจนเศรษฐ์	14	01	2474	1	1	3	0	0	0	0	0	0	0	0	0	0	0	0	0	0	0	1	0	0	0	1	3
0332	ไชยศิริ ธีรธานนท์	22	01	2483	2	3	2	0	0	0	0	0	0	0	0	0	0	0	0	0	0	0	0	1	0	0	0	1
0333	ณ เณร ตาละลักษณ์, ร.ท.	29	08	2449	0	3	2	0	0	1	0	0	0	0	0	0	0	0	0	0	0	0	0	0	0	0	0	1
0334	พuang เขียมศิลา	27	08	2455	1	5	3	0	0	0	0	0	0	0	0	0	1	1	1	0	1	0	0	0	0	0	0	4
0335	พชาติ ไหวดี	13	05	2455	1	3	3	0	0	0	1	0	1	1	1	1	0	1	1	0	0	0	0	0	0	0	0	7
0336	ณรงค์ กิตติขจร, พ.อ.	21	10	2476	2	1	2	0	0	0	0	0	0	0	0	0	0	0	0	0	0	0	0	0	0	1	1	3
0337	ณรงค์ จิตติโกศา	03	01	2463	1	2	2	0	0	0	0	0	0	0	0	0	0	0	0	0	0	0	0	1	0	0	0	1
0338	ณรงค์ นุ่มทอง	11	07	2489	2	3	4	0	0	0	0	0	0	0	0	0	0	0	0	0	0	0	0	1	0	1	1	3
0339	ณรงค์ บุญสิทธิ์	17	04	2471	2	3	5	0	0	0	0	0	0	0	0	0	0	0	0	0	0	0	0	0	1	0	0	1
0340	ณรงค์ บุญยวิทย์	31	12	2471	1	4	4	0	0	0	0	0	0	0	0	0	0	0	0	0	0	0	0	1	0	0	0	1
0341	ณรงค์ วงศ์วารณ	25	04	2468	4	1	1	0	0	0	0	0	0	0	0	0	0	0	0	0	0	0	0	0	1	1	1	4













ที่	ชื่อ	ว	ด	ปีเกิด	ก	อ	ภ	เลือกตั้งครั้งที่										ร								
								1	2	3	4	5	6	7	8	9	0		1	2	3	4	5	0		
0466	ทองสุข ปรีชญ์	06	01	2471	1	3	3	0	0	0	0	0	0	0	0	0	0	0	0	0	0	0	1	0	1	
0467	ทองหนัก สุวรรณสิงห์	06	04	2453	1	3	3	0	0	0	1	0	0	0	0	0	0	0	0	0	0	0	0	0	0	1
0468	ทองหยด จิตตะวีระ	12	10	2452	1	1	4	0	0	0	0	0	0	1	1	1	1	1	1	1	0	0	1	7		
0469	ทองอยู่ พงษ์พันธ์	15	10	2442	0	3	2	1	1	0	0	0	0	0	0	0	0	0	0	0	0	0	0	0	2	
0470	ทองอยู่ เอี่ยมบุญอ้อม	00	09	2440	0	2	2	0	0	1	0	0	0	0	0	0	0	0	0	0	0	0	0	0	1	
0471	ทองอินทร์ ปันทรานนท์	26	08	2449	0	3	1	0	0	0	1	0	0	0	0	0	0	0	0	0	0	0	0	0	1	
0472	ทองอินทร์ ภูริพันธ์	09	05	2450	2	3	3	1	1	1	1	0	0	0	0	0	0	0	0	0	0	0	0	0	4	
0473	ทองเจือ กำหมานกุลกิจ	09	04	2475	1	2	3	0	0	0	0	0	0	0	0	1	0	1	0	0	0	0	0	2		
0474	ทองเปลว ชลภูมิ	06	02	2455	4	7	2	0	0	0	1	0	0	0	0	0	0	0	0	0	0	0	0	0	1	
0475	ทองเสียง ภูวิชัย	15	12	2474	2	3	3	0	0	0	0	0	0	0	0	0	1	0	0	0	0	0	0	1		
0476	ทองใบ สุนทรภณินธุ์	15	10	2449	0	3	4	0	1	0	0	0	0	0	0	0	0	0	0	0	0	0	0	0	1	
0477	ทองดี อิศราชีวิน	31	03	2454	1	2	1	0	0	0	0	0	0	1	0	0	0	0	0	0	0	0	0	0	1	
0478	ทัน พรหมมัทธิกุล	05	04	2452	0	3	3	0	1	1	0	0	0	0	0	0	0	0	0	0	0	0	0	0	2	
0479	ทัศน์ กลีบโกมุท	01	02	2453	2	3	3	0	0	0	0	1	0	0	0	0	0	0	0	0	0	0	0	0	1	
0480	ทัศน์ัย แสนโกสสิก	00	00	0000	0	0	0	0	0	0	0	0	0	0	0	0	1	0	0	0	0	0	0	1		
0481	ทินกร บริษัทพันธ์	07	06	2476	2	3	2	0	0	0	0	0	0	0	0	0	1	1	0	0	0	0	0	2		
0482	ทินกร พันธกระวี, น.ท.	14	03	2461	2	3	1	0	0	0	0	0	0	0	1	1	0	1	1	1	1	1	0	0	6	
0483	ทินวัฒน์ มฤคพิทักษ์	19	01	2487	2	2	2	0	0	0	0	0	0	0	0	0	0	0	0	0	0	0	0	1	1	
0484	ทิม จันทราศร	20	01	2451	1	2	3	0	0	0	0	1	0	0	0	0	0	0	0	0	0	0	0	0	1	
0485	ทิม ภูริพันธ์	14	09	2445	2	3	3	0	0	0	1	0	1	1	1	0	0	0	0	0	0	0	0	0	4	
0486	ทิม อติเปรมานนท์	23	02	2442	0	3	1	0	1	0	0	0	0	0	0	0	0	0	0	0	0	0	0	0	1	
0487	ทิม ไชยขงยศ	13	10	2456	2	7	3	0	0	0	0	0	0	0	0	0	0	0	0	0	0	1	0	0	1	
0488	ทิวา พูนสมบัติ	05	08	2464	3	1	2	0	0	0	0	0	0	0	0	0	0	0	0	0	0	1	0	1	2	
0489	เทพ สุวงศ์สินธุ์	06	04	2455	1	2	2	0	0	0	0	0	1	1	0	1	0	0	0	0	0	0	0	0	3	
0490	เทพ เกตุพันธ์	05	04	2448	1	2	3	0	0	0	0	1	1	1	0	0	0	0	0	0	0	0	0	0	3	
0491	เทพ ไชยดิษฐ์	27	01	2450	2	3	3	0	1	0	0	1	1	1	1	0	0	0	0	0	0	0	0	0	5	
0492	เทพเจริญ พูนลาภ	15	06	2468	1	2	3	0	0	0	0	0	0	0	1	1	0	0	0	0	0	0	0	0	2	
0493	เทอดธรรม อมราลิขิต	22	04	2481	1	2	2	0	0	0	0	0	0	0	0	0	0	0	0	0	0	0	0	0	1	
0494	เทอดพงษ์ ไชยพันธ์	25	03	2487	2	1	1	0	0	0	0	0	0	0	0	0	0	1	1	1	1	1	1	1	6	
0495	เทอดฤทธิ์ บุญฤทธิ์, พ.ต.	05	12	2489	0	0	0	0	0	0	0	0	0	0	0	0	0	0	0	0	0	1	1	0	2	
0496	เทียนชัย ศิริสัมพันธ์, พล.อ.	19	03	2468	2	1	1	0	0	0	0	0	0	0	0	0	0	0	0	0	0	0	0	1	1	2



ที่	ชื่อ	ว ต ป่เกิด ก อ ก										เลือกตั้งครั้งที่										ร										
		1	2	3	4	5	6	7	8	9	0	1	2	3	4	5	0															
0497	เทียนชัย อุทัยวงศ์	28	10	2486	2	5	1	0	0	0	0	0	0	0	0	0	0	0	0	0	1	0	0	0	0	0	0	1				
0498	เทียม ๓ สงขลา	21	02	2454	2	3	2	0	0	0	1	0	1	1	0	0	0	0	0	0	0	0	0	0	0	0	0	3				
0499	เทียม นันทแพทย์	23	01	2443	0	3	2	1	0	0	0	0	0	0	0	0	0	0	0	0	0	0	0	0	0	0	0	1				
0500	เทียม ไชยน์กันต์	15	08	2450	2	3	1	0	0	0	1	1	0	1	0	0	1	0	0	0	0	0	0	0	0	0	0	4				
0501	เที่ยง เรื่องประดิษฐ์	00	00	0000	0	0	0	0	0	0	0	0	0	0	0	0	0	0	0	0	0	0	0	0	0	0	1	0	0	1		
0502	แทน วิเศษสมบัติ	00	01	2424	0	7	4	1	0	0	0	0	0	0	0	0	0	0	0	0	0	0	0	0	0	0	0	0	1			
0503	ธงชาติ รัตนวิชา	08	05	2489	0	0	0	0	0	0	0	0	0	0	0	0	0	0	0	0	0	0	0	0	0	1	0	1	1	0	3	
0504	ธนา เมตตาริกานนท์	04	09	2489	1	1	3	0	0	0	0	0	0	0	0	0	0	0	0	0	0	0	0	0	0	0	1	1	1	3		
0505	ธนิศ ไตรวุฒิ	29	04	2487	1	1	2	0	0	0	0	0	0	0	0	0	0	0	0	0	0	0	0	0	0	0	0	0	1	1		
0506	ธรรมณู ภูมาศ	16	08	2457	2	7	3	0	0	0	0	0	1	0	0	0	0	0	0	0	0	0	0	0	0	0	0	0	0	1		
0507	ธรรมณู ตันตะเตมีย์, ร.ต.	09	12	2477	3	3	2	0	0	0	0	0	0	0	0	0	0	0	0	0	0	0	0	0	0	1	0	0	0	0	1	
0508	ธรรมณู เทียนเงิน	28	06	2456	0	2	2	0	0	0	1	0	1	0	0	1	0	0	0	0	0	0	0	0	0	0	0	0	0	3		
0509	ธวัช ทานสัมฤทธิ์	05	06	2462	2	7	1	0	0	0	0	0	1	0	0	0	0	0	0	0	0	0	0	0	0	0	0	0	0	1		
0510	ธวัช สุประภาตะนันท์	14	11	2453	0	5	2	0	0	1	0	0	0	0	0	0	0	0	0	0	0	0	0	0	0	0	0	0	0	1		
0511	ธวัช สุรินทร์คำ	30	07	2492	2	3	1	0	0	0	0	0	0	0	0	0	0	0	0	0	0	0	0	0	0	1	0	0	0	0	1	
0512	ธวัชชัย นามวงศ์พรหม	31	08	2469	2	7	1	0	0	0	0	0	0	0	0	0	0	0	0	0	0	0	0	0	0	1	0	0	0	0	1	
0513	ธวัชชัย สาราภิจ	00	00	0000	0	0	0	0	0	0	0	0	0	0	0	0	0	0	0	0	0	0	0	0	0	1	0	0	0	0	0	1
0514	ธวัชชัย อนามพงษ์	17	02	2488	1	1	2	0	0	0	0	0	0	0	0	0	0	0	0	0	0	0	0	0	0	0	0	0	0	1	1	2
0515	ธวัชวงศ์ ๓ เชียงใหม่	14	12	2488	2	8	1	0	0	0	0	0	0	0	0	0	0	0	0	0	0	0	0	0	0	0	0	0	0	1	1	
0516	ธาดา สงานพงษ์	07	01	2466	2	7	5	0	0	0	0	0	0	0	0	0	0	0	0	0	0	0	0	0	0	1	0	0	0	0	1	
0517	ธาดา เต็มบุญเกียรติ	06	12	2477	1	2	0	0	0	0	0	0	0	0	0	0	0	0	0	0	0	0	0	0	0	1	0	0	0	0	1	
0518	ธานี วีระเดชะ, พ.ต.อ.	02	05	2459	1	3	0	0	0	0	0	0	0	0	0	0	0	0	0	0	0	0	0	0	0	0	1	0	0	0	0	1
0519	ธีรวิทย์ คุณทรัพย์	09	02	2477	3	3	3	0	0	0	0	0	0	0	0	0	0	0	0	0	0	0	0	0	0	0	1	1	0	0	2	
0520	ธีระ ปิยะสุวรรณ	22	02	2492	1	2	2	0	0	0	0	0	0	0	0	0	0	0	0	0	0	0	0	0	0	1	1	0	0	0	0	2
0521	ธีระชัย วิสมหมาย	10	03	2495	2	2	3	0	0	0	0	0	0	0	0	0	0	0	0	0	0	0	0	0	0	0	0	0	1	0	0	1
0522	ธีระชัย ศิริพันธ์	28	10	2492	0	0	0	0	0	0	0	0	0	0	0	0	0	0	0	0	0	0	0	0	0	0	0	0	0	1	0	1
0523	ธีระพันธ์ เน็ชร์สุวรรณ	10	10	2488	2	1	4	0	0	0	0	0	0	0	0	0	0	0	0	0	0	0	0	0	0	0	1	1	0	1	3	
0524	ธีระศักดิ์ อัครบวร	26	02	2490	2	3	4	0	0	0	0	0	0	0	0	0	0	0	0	0	0	0	0	0	0	0	1	0	0	0	0	1
0525	ธเนตร เอียสกุล	01	01	2474	1	2	0	0	0	0	0	0	0	0	0	0	0	0	0	0	0	0	0	0	0	1	0	0	0	0	0	1
0526	ธเนศ เตลาน	18	06	2483	2	2	2	0	0	0	0	0	0	0	0	0	0	0	0	0	0	0	0	0	0	0	1	0	0	1	0	2
0527	ธำรง ธารเสนา	14	04	2465	2	2	0	0	0	0	0	0	0	0	0	0	0	0	0	0	0	0	0	0	0	0	1	0	0	0	0	1















ที่	ชื่อ	ว	ด	ปีเกิด	ก	อ	ภ	ภ	เลือกตั้งครั้งที่										ร										
									1	2	3	4	5	6	7	8	9	0		1	2	3	4	5	0				
0652	บุรินทร์ หิรัญบุรณะ	17	01	2469	2	1	2	0	0	0	0	0	0	0	0	0	0	0	0	0	0	0	0	1	1	2			
0653	บุลศักดิ์ โปธิเจริญ, พ.อ.	05	03	2478	2	1	1	0	0	0	0	0	0	0	0	0	0	0	0	0	0	0	0	0	1	1	2		
0654	บุศรินทร์ ภักดีกุล, พล.ท.	25	10	2449	2	3	5	0	0	0	0	0	0	0	0	0	1	0	0	0	0	0	0	0	0	0	1		
0655	บุรณะ จัมปาพันธ์	19	08	2457	2	3	3	0	0	0	1	0	0	1	1	0	0	0	0	0	0	0	0	0	0	0	3		
0656	บุรณะศักดิ์ เทพาคา	09	09	2485	1	2	5	0	0	0	0	0	0	0	0	0	0	0	0	0	0	0	1	0	0	0	3		
0657	บ้านใหญ่ คชวัฒน์, พ.ท.	03	12	2476	2	3	2	0	0	0	0	0	0	0	0	0	0	0	0	0	0	1	0	0	0	0	1		
0658	โอบแดง จันทะเสน	11	04	2451	2	3	3	0	0	0	0	0	0	0	0	0	0	1	0	0	0	0	0	0	0	0	1		
0659	ป. นิบลสงคราม, จอมพล	14	07	2440	2	3	5	0	0	0	0	0	0	0	0	0	1	0	0	0	0	0	0	0	0	0	1		
0660	ปกรณ์ กุลกาจ	23	09	2483	1	2	3	0	0	0	0	0	0	0	0	0	0	0	0	0	0	1	0	0	0	0	1		
0661	ปภิต พัฒนกุล	10	06	2481	2	1	5	0	0	0	0	0	0	0	0	0	0	0	0	0	0	0	0	0	1	1	2		
0662	ปฐม โปธิแก้ว	17	03	2450	2	3	2	0	0	0	0	1	0	1	1	0	0	0	0	0	0	0	0	0	0	0	3		
0663	ปณัฏฐ์ เลียงพ่องพันธ์	09	02	2501	2	1	3	0	0	0	0	0	0	0	0	0	0	0	0	0	0	0	0	0	0	1	1	2	
0664	ปณิธาน ธาระวานิช	23	10	2481	3	2	3	0	0	0	0	0	0	0	0	0	0	0	0	0	0	1	0	0	0	0	1		
0665	ประกอบ ประยูรโกศราช, พ.อ	14	01	2462	2	2	5	0	0	0	0	0	0	0	0	0	0	0	0	0	0	1	0	0	0	0	1		
0666	ประกอบ สังข์โต	03	06	2484	2	2	2	0	0	0	0	0	0	0	0	0	0	0	0	0	0	0	0	0	0	0	1	1	
0667	ประกิจ พลเดช	13	05	2491	2	2	3	0	0	0	0	0	0	0	0	0	0	0	0	0	0	0	0	0	0	0	1	1	
0668	ประกิจ รัตนมณี	12	02	2483	2	4	4	0	0	0	0	0	0	0	0	0	0	0	0	0	0	1	1	0	1	0	3		
0669	ประจาย ชนะภัย	19	11	2464	2	2	4	0	0	0	0	0	0	0	0	0	0	1	0	0	0	0	0	0	0	0	1		
0670	ประจาย ตั้งชัยศักดิ์	13	07	2479	1	2	3	0	0	0	0	0	0	0	0	0	0	0	0	0	0	0	1	0	0	0	1		
0671	ประจาย ศิริราราท	17	02	2468	1	2	2	0	0	0	0	0	0	0	0	0	0	0	0	0	0	1	0	0	0	0	1		
0672	ประจาย ไชยสาส์น	20	08	2487	2	1	3	0	0	0	0	0	0	0	0	0	0	0	0	0	0	1	0	0	1	1	4		
0673	ประจักษ์ สว่างจิตร, พ.อ.	22	09	2480	2	2	5	0	0	0	0	0	0	0	0	0	0	0	0	0	0	0	0	0	0	0	1	0	1
0674	ประจัญ กล้าพจญ	05	07	2478	1	3	3	0	0	0	0	0	0	0	0	0	0	0	0	0	0	0	1	1	0	0	2		
0675	ประชา ตงศิริ	19	02	2467	1	2	3	0	0	0	0	0	0	0	0	0	0	1	0	1	0	0	0	0	0	0	2		
0676	ประชา บุญเนตร	30	10	2471	1	1	3	0	0	0	0	0	0	0	0	0	0	1	0	1	1	1	1	1	1	1	6		
0677	ประชา บุรณนิต, พล.ต.ท.	16	08	2446	2	3	5	0	0	0	0	0	0	0	0	0	0	0	0	0	0	1	0	0	0	0	1		
0678	ประชุม รัตนเพียร	25	02	2469	2	1	2	0	0	0	0	0	0	0	0	0	0	0	1	1	1	0	1	1	1	1	6		
0679	ประมต เสริฐวิธา	03	12	2486	1	1	3	0	0	0	0	0	0	0	0	0	0	0	0	0	0	0	0	0	0	0	1	1	
0680	ประมิต กลิ่นโกสุม, ร.ต.อ.	21	10	2458	2	3	4	0	0	0	0	0	0	0	0	0	1	0	0	0	0	0	0	0	0	0	1		
0681	ประดิษฐ์ ณ น่าน	16	07	2460	1	2	1	0	0	0	0	0	0	0	0	0	1	0	0	0	0	0	0	0	0	0	1		
0682	ประดิษฐ์ เสริฐศรี	20	05	2481	1	2	3	0	0	0	0	0	0	0	0	0	0	0	0	0	0	0	1	0	0	0	1		









ที่	ชื่อ	ว	ด	ปีเกิด	ก	อ	ภ	เลือกตั้งครั้งที่										ร											
								1	2	3	4	5	6	7	8	9	0		1	2	3	4	5	0					
0745	ประสิทธิ์ ชัยวิรัตน์	05	04	2499	2	1	3	0	0	0	0	0	0	0	0	0	0	0	0	0	0	0	0	1	1	2			
0746	ประสิทธิ์ ชูนิมิจ	12	04	2458	2	7	1	0	0	0	1	0	1	1	0	1	0	0	0	0	0	0	0	0	0	4			
0747	ประสิทธิ์ ณรงค์เดช	15	11	2477	4	1	5	0	0	0	0	0	0	0	0	0	0	0	0	0	0	0	1	0	0	0	1		
0748	ประสิทธิ์ บุญอารมย์	13	01	2445	1	3	3	0	0	0	1	0	0	0	0	0	0	0	0	0	0	0	0	0	0	0	1		
0749	ประสิทธิ์ ประจันนาล	02	04	2476	2	7	3	0	0	0	0	0	0	0	0	0	1	0	0	0	0	0	0	0	0	0	1		
0750	ประสิทธิ์ พันธุ์จินดา	05	09	2480	2	1	2	0	0	0	0	0	0	0	0	0	1	0	0	0	0	0	0	0	0	0	1		
0751	ประสิทธิ์ นิทรกิจจา	23	10	2489	2	9	1	0	0	0	0	0	0	0	0	0	0	0	0	0	0	0	1	1	1	3			
0752	ประสิทธิ์ แยมเนียร	17	08	2468	2	7	5	0	0	0	0	0	0	0	0	1	0	0	0	0	0	0	0	0	0	0	1		
0753	ประหยัด ธรรมสาคร	21	01	2495	1	2	2	0	0	0	0	0	0	0	0	0	1	0	0	0	0	0	0	0	0	0	1		
0754	ประหยัด เอี่ยมศิลา	12	04	2454	2	7	3	0	0	0	0	0	1	0	0	0	0	0	0	0	0	0	0	0	0	0	1		
0755	ประเคน รัตนมรรณา	12	10	2458	1	3	5	0	0	0	0	0	0	0	0	0	0	0	0	0	0	0	1	0	0	0	1		
0756	ประเจิด สุริย์จามร	19	03	2479	2	9	1	0	0	0	0	0	0	0	0	0	0	0	0	0	0	0	1	0	0	0	1		
0757	ประเทศ รมยานนท์	11	12	2468	1	3	5	0	0	0	0	0	0	0	0	0	0	0	0	0	0	0	1	0	0	0	1		
0758	ประเทือง คำประกอบ	23	02	2470	2	1	1	0	0	0	0	0	0	0	0	0	1	1	0	1	1	1	1	1	1	1	6		
0759	ประเทือง ธรรมสาลี	19	07	2454	1	2	3	0	0	0	1	1	0	0	0	0	0	0	0	0	0	0	0	0	0	0	2		
0760	ประเทือง ปานลักษณ์	03	10	2490	1	4	1	0	0	0	0	0	0	0	0	0	0	0	0	0	0	0	0	0	1	0	1		
0761	ประเทือง วิจารณ์เปรี้ยว	31	07	2478	1	2	1	0	0	0	0	0	0	0	0	0	0	0	0	0	0	0	1	1	1	1	0	4	
0762	ประเวศ บริราช	25	01	2451	2	2	1	0	0	0	1	0	0	0	0	0	0	0	0	0	0	0	0	0	0	0	0	1	
0763	ประเสริฐ จุลละเกษ	00	00	0000	0	0	0	0	0	0	0	0	0	0	1	0	0	0	0	0	0	0	0	0	0	0	0	1	
0764	ประเสริฐ ทรัพย์สุนทร	08	05	2456	0	3	4	0	0	0	1	0	0	0	0	0	0	0	0	0	0	0	0	0	0	0	0	1	
0765	ประเสริฐ ท่งสี	19	09	2475	1	2	1	0	0	0	0	0	0	0	0	0	1	0	0	0	0	0	0	0	0	0	0	1	
0766	ประเสริฐ ธาวิสวัสดิ์	27	04	2454	0	3	2	0	1	0	0	0	0	0	0	0	0	0	0	0	0	0	0	0	0	0	0	1	
0767	ประเสริฐ บุญสม	25	05	2458	1	3	2	0	0	0	0	0	0	1	1	1	1	0	1	0	0	0	0	0	0	0	5		
0768	ประเสริฐ ม่วงศิริ	17	04	2482	1	1	5	0	0	0	0	0	0	0	0	0	0	0	0	0	0	0	0	0	0	1	1	2	
0769	ประเสิด วาสิกะสิน	10	07	2451	0	3	2	0	0	1	0	0	0	0	0	0	0	0	0	0	0	0	0	0	0	0	0	1	
0770	ประเสริฐ สายนิมน์	11	07	2466	1	2	2	0	0	0	0	0	0	0	0	0	0	0	0	0	0	0	1	0	0	0	0	1	
0771	ประเสริฐ สุขวัฒน์	20	08	2473	1	1	2	0	0	0	0	0	0	0	0	0	0	0	0	0	0	0	0	1	0	1	2		
0772	ประเสริฐ สดบรรทัด, พ.ท.	28	12	2450	0	3	2	0	0	0	1	1	0	0	1	0	1	0	0	0	0	0	0	0	0	0	0	4	
0773	ประเสริฐ ลิตะโยโส	02	09	2486	2	5	3	0	0	0	0	0	0	0	0	0	0	0	0	0	0	0	1	0	0	0	0	1	
0774	ประโชชน์ เนื่องจางงค์	19	03	2466	1	2	3	0	0	0	0	0	0	0	0	0	0	0	0	0	0	0	0	1	1	0	0	2	
0775	ปราโมทย์ สุขุม	09	10	2483	2	1	5	0	0	0	0	0	0	0	0	0	0	0	0	0	0	0	0	0	0	0	1	1	2













ที่	ชื่อ	ว	ด	ปีเกิด	ก	อ	ภ	เลือกตั้งครั้งที่															ร						
								1	2	3	4	5	6	7	8	9	0	1	2	3	4	5		0					
0869	พระราชธรรมนิเทศ	00	00	0000	0	0	0	0	0	0	0	0	0	1	1	0	0	0	0	0	0	0	0	0	0	2			
0870	พระศรภารวจิตร, น.ท.-ร.น.	16	12	2476	0	3	3	1	0	0	0	0	0	0	0	0	0	0	0	0	0	0	0	0	0	0	1		
0871	พระศรีวรานุรักษ์ (ศรี)	18	09	2480	0	0	0	0	1	0	0	0	0	0	0	0	0	0	0	0	0	0	0	0	0	0	1		
0872	พระสาครบุรานุรักษ์, ร.อ.	12	11	2437	2	3	2	0	0	0	0	0	0	1	0	0	0	0	0	0	0	0	0	0	0	0	1		
0873	พระไพศาลเวชกรรม	00	07	2419	0	2	3	1	0	0	0	0	0	0	0	0	0	0	0	0	0	0	0	0	0	0	1		
0874	พรหมมา แทนวงศ์	09	10	2450	2	7	5	0	0	0	1	0	0	0	0	0	0	0	0	0	0	0	0	0	0	0	1		
0875	พร้อม บุญฤทธิ์	12	02	2478	1	4	4	0	0	0	0	0	0	0	0	0	0	0	0	0	0	0	1	1	1	0	3		
0876	พล กุรุพิลงคุปต์	07	01	2461	1	3	1	0	0	0	0	0	0	0	0	0	0	0	0	0	0	0	1	0	0	0	1		
0877	พล วัชรปรีชา	01	04	2470	0	2	1	0	0	0	0	0	0	0	0	0	0	0	0	0	0	0	1	1	1	0	3		
0878	พล เกษราพันธ์	00	00	0000	0	0	0	0	0	0	0	0	0	0	0	0	0	0	0	0	0	1	0	0	0	0	1		
0879	พล เรืองประเสริฐวิทย์	01	11	2473	2	1	2	0	0	0	0	0	0	0	0	0	0	0	0	0	0	0	1	1	1	1	4		
0880	พลศักดิ์ สุตสนธ์	09	07	2469	1	4	3	0	0	0	0	0	0	0	0	0	0	0	0	0	0	0	1	0	0	0	1		
0881	นางเพชร ศรีทอง	06	03	2476	1	9	3	0	0	0	0	0	0	0	0	0	0	0	0	0	0	0	0	1	0	0	1		
0882	นางเล็ก บุญเชียง (ต้นเบรจ)	18	03	2493	2	1	2	0	0	0	0	0	0	0	0	0	0	0	0	0	0	0	1	1	1	1	4		
0883	นางนิช สัมภาคุปต์	01	04	2458	2	7	4	0	0	0	0	0	0	1	1	1	0	1	1	0	0	0	0	0	0	0	5		
0884	นายพิ กายุจนารักษ์	14	08	2463	1	4	1	0	0	0	0	0	0	0	0	0	0	0	0	0	0	1	0	1	1	0	3		
0885	นายพิ พะอบเหล็ก, ร.ต.	03	02	2469	2	7	1	0	0	0	0	0	0	0	0	0	0	0	0	0	0	1	0	1	0	0	0	1	
0886	พาสกร จรุงรัตน์	14	02	2476	1	3	4	0	0	0	0	0	0	0	0	0	0	0	0	0	0	0	0	0	0	1	0	1	
0887	พัลลภ ณ กลาง, ร.ท.	05	03	2447	1	2	2	0	0	0	0	0	0	1	0	0	0	0	0	0	0	0	0	0	0	0	0	1	
0888	พัลลภ นีวาสานนท์	23	08	2453	2	7	5	0	0	0	0	0	0	1	0	1	0	0	0	0	0	0	0	0	0	0	0	2	
0889	พัลลภ นิลวัฒนานนท์, พ.ต.อ.	27	02	2450	2	3	4	1	0	1	0	0	0	0	0	0	0	0	0	0	0	0	0	0	0	0	0	2	
0890	พันธ์ มุลศาสตร์	23	10	2453	0	3	3	0	0	1	0	0	0	0	0	0	0	0	0	0	0	0	0	0	0	0	0	1	
0891	พันธ์ อินทวงศ์	12	05	2453	0	3	3	0	1	0	1	0	1	0	1	0	0	0	0	0	0	0	1	0	0	0	4		
0892	พันธ์ อินพานิช	01	04	2466	1	3	3	0	0	0	0	0	0	0	0	0	0	0	0	0	0	0	1	0	0	0	1		
0893	นิจิตต์ รัตตกุล	30	08	2489	2	1	5	0	0	0	0	0	0	0	0	0	0	0	0	0	0	0	0	1	1	1	3		
0894	นิษฐ์ แทนวงศ์	04	03	2474	2	7	1	0	0	0	0	0	0	0	0	0	0	0	0	0	0	0	0	1	0	0	0	1	
0895	นิษฐ์ มงคลวิระกุล	08	01	2493	2	1	3	0	0	0	0	0	0	0	0	0	0	0	0	0	0	0	0	0	0	1	1	2	
0896	นิษฐ์ มากคุณ	12	01	2463	1	7	0	0	0	0	0	0	0	0	1	0	1	0	0	0	0	0	0	0	0	0	0	1	
0897	นิษฐ์ ยันตบุศย์	19	10	2481	1	4	3	0	0	0	0	0	0	0	0	0	0	0	0	0	0	0	0	1	0	0	0	1	
0898	นิษฐ์ ระวีวรรณ	05	02	2490	2	2	3	0	0	0	0	0	0	0	0	0	0	0	0	0	0	0	0	0	1	0	0	1	
0899	นิษฐ์ รัตตกุล	16	09	2469	1	1	5	0	0	0	0	0	0	0	0	0	0	0	0	0	0	0	1	1	1	0	1	1	6











ที่	ชื่อ	ว	ด	ปีเกิด	ก	อ	ภ	เลือกตั้งครั้งที่										ร												
								1	2	3	4	5	6	7	8	9	0		1	2	3	4	5	0						
0993	มานะ ทิพยาภรณ์	15	12	2469	4	7	3	0	0	0	0	0	0	0	0	0	0	0	0	0	0	1	0	0	0	0	0	1		
0994	มานะ รัตนโกเศศ, พล.อ.	16	09	2468	2	1	3	0	0	0	0	0	0	0	0	0	0	0	0	0	0	0	0	0	0	0	1	1	2	
0995	มานะ แพรสกุล	11	07	2485	1	1	2	0	0	0	0	0	0	0	0	0	0	0	0	0	0	0	0	1	1	1	1	3		
0996	มานะศักดิ์ อินทรโกมาลย์สุต	09	02	2481	3	1	5	0	0	0	0	0	0	0	0	0	0	0	0	0	0	0	0	0	0	1	1	2		
0997	มานัส สุานลิน, ร.ต.อ.	16	11	2487	2	9	2	0	0	0	0	0	0	0	0	0	0	0	0	0	0	0	1	1	0	0	0	2		
0998	มานิต มาศเกษม	14	08	2468	2	7	3	0	0	0	0	0	0	0	0	0	1	0	0	0	0	0	0	0	0	0	0	0	1	
0999	มานิต อุทธิเสน	20	08	2455	1	3	3	0	0	0	0	0	0	0	0	1	0	0	0	0	0	0	0	0	0	0	0	0	1	
1000	มานิตย์ พรหมมานนท์	13	03	2467	1	2	3	0	0	0	0	0	0	0	0	0	0	0	0	0	0	0	1	1	0	0	0	0	2	
1001	มานิตย์ สุนทรานันท์	21	05	2475	2	3	1	0	0	0	0	0	0	0	0	0	0	0	0	0	0	0	0	1	0	0	0	0	1	
1002	มานิตย์ ไสยวิจิตร	29	10	2461	1	3	3	0	0	0	0	0	0	0	0	0	0	1	0	0	0	0	0	0	0	0	0	0	1	
1003	มารุต บุญนาค	21	08	2468	2	1	5	0	0	0	0	0	0	0	0	0	0	0	0	0	0	0	0	0	0	1	1	1	3	
1004	มาโนช เข้าวรัตน์	01	01	2500	2	2	3	0	0	0	0	0	0	0	0	0	0	0	0	0	0	0	0	0	0	0	0	0	1	1
1005	มาโนชญ์ วิชัยกุล	12	09	2486	2	1	4	0	0	0	0	0	0	0	0	0	0	0	0	0	0	0	0	1	1	1	1	4		
1006	มังกร พรหมโยธี, พล.อ.	16	11	2439	2	3	5	0	0	0	0	0	0	0	0	1	0	0	0	0	0	0	0	0	0	0	0	0	1	
1007	มิ่ง เล่าห์เรณู	15	09	2439	0	2	2	1	0	0	0	0	0	0	0	0	0	0	0	0	0	0	0	0	0	0	0	0	1	
1008	มีชัย พันธูร	29	09	2480	1	2	1	0	0	0	0	0	0	0	0	0	0	0	0	0	0	0	1	0	0	0	0	0	1	
1009	มีเดช วรสีหะ	16	02	2464	2	2	3	0	0	0	0	0	0	0	0	0	0	0	0	0	0	0	1	0	0	0	0	0	1	
1010	มณี มหาสันทนา, พล.อ.ท.	29	03	2436	2	3	5	0	0	0	0	0	0	0	0	0	1	0	0	0	0	0	0	0	0	0	0	0	1	
1011	มุสิก จันทรมะ	22	03	2467	2	3	0	0	0	0	0	0	0	0	0	0	0	0	0	0	0	0	0	0	1	0	0	0	1	
1012	เมธ รัตนประสิทธิ์	10	04	2440	1	3	1	0	0	0	0	0	0	0	0	0	0	0	0	0	0	0	0	0	0	0	0	0	0	
1013	เมธา เอื้ออภิญญกุล	25	04	2470	1	2	1	0	0	0	0	0	0	0	0	0	0	0	0	0	0	0	0	1	0	0	0	0	1	
1014	เมธินทร์ พันธุ์บพลา	01	01	2478	1	3	5	0	0	0	0	0	0	0	0	0	0	0	0	0	0	0	0	0	1	0	0	0	1	
1015	โมรา ณ กลาง	31	10	2454	0	3	4	0	1	1	0	0	1	0	0	0	0	0	0	0	0	0	0	0	0	0	0	0	3	
1016	ยกเสียง เหมะภูติ	13	05	2445	2	7	4	0	1	0	1	1	0	0	0	0	0	0	0	0	0	0	0	0	0	0	0	0	3	
1017	ขงยุทธ ชัดยมนนท์	30	03	2485	2	3	3	0	0	0	0	0	0	0	0	0	0	0	0	0	0	0	0	1	0	0	0	0	1	
1018	ขงยุทธ ตันหิรัยกุล	10	04	2473	1	4	2	0	0	0	0	0	0	0	0	0	0	0	0	0	0	0	0	1	0	0	0	0	1	
1019	ขงยุทธ นพเกต	17	04	2489	1	2	4	0	0	0	0	0	0	0	0	0	0	0	0	0	0	0	0	1	1	1	0	3		
1020	ขงยุทธ นิ่งภ	13	01	2453	1	3	3	0	0	0	0	0	1	1	1	0	0	0	0	0	0	0	0	0	0	0	0	0	2	
1021	ขรรยง ร่มพัฒนา	19	02	2496	2	1	3	0	0	0	0	0	0	0	0	0	0	0	0	0	0	0	0	0	0	0	0	1	1	2
1022	ชาติ เลิศฤทธิ์	15	04	2459	3	3	5	0	0	0	0	0	0	0	0	0	0	0	0	0	0	0	0	1	0	0	0	0	1	
1023	ยศ อินทรโกมาลย์สุต	10	06	2459	1	3	3	0	0	0	0	0	0	1	1	0	1	0	1	0	1	1	0	0	0	0	0	0	5	

ที่	ชื่อ	ว	ด	ปีเกิด	ก	อ	ภ	เลือกตั้งครั้งที่										ร										
								1	2	3	4	5	6	7	8	9	0		1	2	3	4	5	0				
1024	ยะเลิศ วงศ์ทองเหลือ	27	05	2459	4	9	1	0	0	0	0	0	0	0	0	0	0	1	1	1	0	0	0	0	0	0	3	
1025	ยี่ง รัชมิทัต	13	02	2456	1	3	2	0	0	0	0	0	0	0	0	0	0	1	0	0	0	0	0	0	0	0	1	
1026	ยี่ง สิทธิธรรม	13	04	2475	2	2	3	0	0	0	0	0	0	0	0	0	0	0	1	0	1	0	0	0	0	0	2	
1027	ยี่งพันธ์ มนะสิการ	23	11	2480	2	1	1	0	0	0	0	0	0	0	0	0	0	0	0	0	0	0	0	1	1	1	1	4
1028	ยี่น สืบอนุการณ	08	06	2445	0	3	3	0	0	0	1	1	1	1	0	0	0	0	0	0	0	0	0	0	0	0	4	
1029	ยี่นง (ยี่ง) เจียมไชยศรี	10	04	2454	2	7	2	0	0	1	0	0	0	0	0	0	0	0	0	0	0	0	0	0	0	0	1	
1030	ยุทธ อังกินันท์	06	04	2479	1	1	2	0	0	0	0	0	0	0	0	0	0	0	0	0	0	0	0	1	1	1	3	
1031	ยุทธกิจ เจนปรวมกิจ	13	09	2481	2	7	4	0	0	0	0	0	0	0	0	0	0	0	0	0	0	0	0	1	0	0	1	
1032	ยุทธนา พรสวรรค์, พ.ต.ต.	13	04	2487	2	3	3	0	0	0	0	0	0	0	0	0	0	0	0	0	0	0	0	1	0	0	1	
1033	ยุทธพล ศรีมงคล	06	01	2489	2	0	3	0	0	0	0	0	0	0	0	0	0	0	0	0	1	0	0	0	0	0	1	
1034	ยุทธ อุตมศักดิ์	20	07	2471	3	3	1	0	0	0	0	0	0	0	0	0	0	0	0	0	0	1	1	1	1	0	4	
1035	เย็น ศิริมหา	27	12	2481	0	2	2	0	0	1	0	0	0	0	0	0	0	0	0	0	0	0	0	0	0	0	1	
1036	เย็นจิตต์ รัชพัฒน์ ณ อยุธยา	24	11	2475	1	1	5	0	0	0	0	0	0	0	0	0	0	0	0	0	0	0	1	1	1	1	4	
1037	เยี่ยม เอกสิทธิ์	00	00	0000	0	0	0	0	0	0	1	0	0	0	0	0	0	0	0	0	0	0	0	0	0	0	1	
1038	เยี่ยมผล พลเยี่ยม	15	01	2494	1	3	3	0	0	0	0	0	0	0	0	0	0	0	0	0	0	0	0	0	0	0	1	
1039	เยื่อ พลจันทร์	01	03	2455	1	3	2	0	0	0	1	0	0	0	0	0	0	0	0	0	0	0	0	0	0	0	1	
1040	เยื่อน นานิชวิทย์	02	06	2451	0	0	2	0	1	0	1	0	0	0	0	0	0	0	0	0	0	0	0	0	0	0	2	
1041	เยื่อน มหาปัญญาวงศ์	13	07	2473	3	2	1	0	0	0	0	0	0	0	0	0	0	0	0	0	0	1	0	0	0	0	1	
1042	โย อิลิต	09	08	2434	0	3	2	0	0	0	1	0	0	0	0	0	0	0	0	0	0	0	0	0	0	0	1	
1043	ธรงค์ มาลานนท์	01	01	2483	1	2	2	0	0	0	0	0	0	0	0	0	0	0	0	0	0	0	1	0	0	0	1	
1144	ธบิล นานากุล, ร.ต.ท.	05	06	2469	3	2	4	0	0	0	0	0	0	0	0	0	0	0	0	0	0	1	0	0	0	0	1	
1045	ธนิพรธม พรหมวิระ	31	10	2464	1	3	4	0	0	0	0	0	0	0	0	0	0	0	0	0	0	0	0	0	0	0	1	
1046	ธวี กิ่งดาวงค์	18	01	2493	2	1	3	0	0	0	0	0	0	0	0	0	0	0	0	0	0	0	0	0	0	1	1	2
1047	ธวี หิรัญโชติ	19	08	2500	1	1	3	0	0	0	0	0	0	0	0	0	0	0	0	0	0	0	0	0	0	1	1	2
1048	ธมิตร ภัทรพานี	03	01	2473	2	2	3	0	0	0	0	0	0	0	0	0	0	0	0	0	0	1	0	0	0	0	1	
1049	ธศวี สิงหนนตร, ร.ท.	00	00	0000	0	0	1	0	0	0	0	0	0	0	0	0	0	0	0	0	0	0	0	0	0	0	1	
1050	ธกเกียรติ สุขชนะ	04	04	2497	2	1	3	0	0	0	0	0	0	0	0	0	0	0	0	0	0	0	0	1	1	1	3	
1051	ธังสฤษดิ์ เขานศิริ	23	06	2462	0	3	5	0	0	0	1	0	0	0	0	0	0	0	0	0	0	0	0	1	0	0	2	
1052	ธัตน์ พนมขวัญ	28	08	2460	1	3	1	0	0	0	0	0	0	0	0	0	0	0	0	0	0	0	1	0	0	0	1	
1053	ธุงโรจน์ เรืองฤทธิ์, พ.ต.ท.	15	10	2484	2	3	2	0	0	0	0	0	0	0	0	0	0	0	0	0	0	0	0	0	0	1	0	1
1054	ธวัติ ราชมุกดา	12	12	2472	1	2	4	0	0	0	0	0	0	0	0	0	0	0	0	0	0	0	1	0	0	0	0	1





ที่	ชื่อ	ว	ด	ปีเกิด	ก	อ	ก	อ	ก	อ	เลือกตั้งครั้งที่										ร								
											1	2	3	4	5	6	7	8	9	0		1	2	3	4	5	0		
1086	เลื่อน ศราก็ยามิซ	06	02	2432	1	2	2	0	0	0	1	0	0	0	0	0	0	0	0	0	0	0	0	0	0	1			
1087	วงศ์ พลนิกร	01	05	2462	3	3	3	0	0	0	0	0	0	0	0	0	0	0	0	0	0	0	1	1	0	0	2		
1088	วงศ์ วีระชาติพลี	25	04	2451	1	2	2	0	0	0	0	1	0	0	0	0	0	0	0	0	0	0	0	0	0	0	1		
1089	วงศ์ เว้นช้ำ	25	11	2451	0	2	2	0	1	0	0	0	0	0	0	0	0	0	0	0	0	0	0	0	0	0	1		
1090	วงศ์ แสนศิริพันธ์	30	06	2444	0	2	1	1	0	0	0	0	0	0	0	0	0	0	0	0	0	0	0	0	0	0	1		
1091	วงศ์ ไชยสุวรรณ	28	11	2440	0	1	4	0	0	0	1	0	0	0	0	0	0	0	0	0	0	0	0	0	0	0	1		
1092	ชिरะ มะโรหบุตร	15	05	2470	3	3	4	0	0	0	0	0	0	0	0	0	0	0	0	0	0	0	1	0	0	0	1		
1093	วนิดา กุลามไมดินเซท	22	04	2472	1	2	5	0	0	0	0	0	0	0	0	0	0	0	0	0	0	0	0	1	0	0	1		
1094	วรมจน์ ณ กลาง	16	12	2475	3	3	3	0	0	0	0	0	0	0	0	0	0	0	0	0	0	0	0	1	0	0	1		
1095	วรมจน์ วงสง่า	15	09	2477	2	9	3	0	0	0	0	0	0	0	0	0	0	1	0	0	0	0	0	0	0	0	1		
1096	วรวีทย์ คาเงิน	29	08	2479	1	5	1	0	0	0	0	0	0	0	0	0	0	0	0	0	0	0	1	0	0	0	1		
1097	วรงค์ดี นิมานนท์	04	04	2461	1	2	1	0	0	0	0	0	0	0	0	0	0	1	1	1	0	0	0	0	0	0	3		
1098	วราพงษ์ พงษ์บริบูรณ์	29	08	2479	1	2	1	0	0	0	0	0	0	0	0	0	0	0	0	0	0	0	0	1	0	0	1		
1099	วโรทัย ภิญญาสาสน์	28	02	2452	1	1	2	0	0	0	0	0	0	0	0	0	0	0	0	0	0	0	0	0	1	1	0	2	
1100	วสันต์ อินทรสุด	24	07	2461	1	7	1	0	0	0	0	0	0	0	0	0	0	1	0	0	1	0	1	1	1	1	0	5	
1101	วณิ หญาสวัสดิ์	04	10	2490	2	2	2	0	0	0	0	0	0	0	0	0	0	0	0	0	0	0	0	0	0	1	0	1	
1102	วณิซ มานิชเกรียงไกร	08	12	2481	1	2	2	0	0	0	0	0	0	0	0	0	0	0	0	0	0	0	0	0	1	0	1	0	2
1103	วารินทร์ ลิ่มศักดิ์กุล	16	09	2495	1	2	1	0	0	0	0	0	0	0	0	0	0	0	0	0	0	0	0	0	0	0	1	1	
1104	วารินทร์ ศรีแย้ม	05	05	2482	3	3	3	0	0	0	0	0	0	0	0	0	0	0	0	0	0	0	0	1	0	0	0	1	
1105	วาสนา บุญพันธ์ตันติ	11	07	2474	1	2	4	0	0	0	0	0	0	0	0	0	0	0	0	0	0	0	0	1	1	1	0	3	
1106	วัง ศศิบุตร	24	11	2444	2	7	1	0	0	0	0	1	1	1	0	0	0	0	0	0	0	0	0	0	0	0	0	3	
1107	วัชระ ประภาพัฒน์	14	12	2480	2	1	5	0	0	0	0	0	0	0	0	0	0	0	0	0	0	0	0	1	1	1	1	4	
1108	วัชรินทร์ เกตewanดี	05	05	2475	3	3	3	0	0	0	0	0	0	0	0	0	0	0	0	0	0	0	0	1	0	1	1	0	3
1109	วัชรวิ อุทัยเฉลิม, พ.ต.อ.	02	09	2473	3	9	5	0	0	0	0	0	0	0	0	0	0	0	0	0	0	0	0	1	0	0	0	1	
1110	วัลณา อัสวเหม	30	09	2479	1	1	2	0	0	0	0	0	0	0	0	0	0	0	0	0	0	0	0	1	1	1	1	1	6
1111	วัน ศรีเปารยะ	01	10	2469	2	3	4	0	0	0	0	0	0	0	0	0	0	0	0	0	0	0	0	0	1	0	0	1	
1112	วันมูหะมัดนอร์ มะทา	11	05	2487	2	1	4	0	0	0	0	0	0	0	0	0	0	0	0	0	0	0	0	0	0	0	0	1	1
1113	วัชรโรจน์ นิมิตศักดิ์	01	04	2484	1	2	4	0	0	0	0	0	0	0	0	0	0	0	0	0	0	0	0	0	1	0	0	1	1
1114	วัลลภ สุปรียศิลป์	03	04	2480	2	1	2	0	0	0	0	0	0	0	0	0	0	0	0	0	0	0	0	0	0	0	0	1	1
1115	วิกรานต์ โสภณสวัสดิ์	09	08	2462	1	2	3	0	0	0	0	0	0	0	0	0	0	1	0	0	0	0	0	0	0	0	0	1	
1116	วิจักษณ์ ก้องสมท	11	02	2474	1	3	5	0	0	0	0	0	0	0	0	0	0	0	0	0	0	0	0	0	1	0	0	0	1



ที่	ชื่อ	ว	ด	ปีเกิด	ก	อ	ภ	เลือกตั้งครั้งที่										ร															
								1	2	3	4	5	6	7	8	9	0		1	2	3	4	5	0									
1117	วิจิตร ยอดสุวรรณ	12	06	2489	4	3	1	0	0	0	0	0	0	0	0	0	0	0	0	0	0	1	0	0	0	0	0	1					
1118	วิจิตร ยืนนาน	16	01	2478	2	7	4	0	0	0	0	0	0	0	0	0	0	0	0	0	0	1	1	0	0	0	0	2					
1119	วิจิตร วงษานทัศน์	25	06	2469	1	2	3	0	0	0	0	0	0	0	0	0	0	0	0	0	0	1	0	0	0	0	0	1					
1120	วิจิตร ศิริกุล, พล.อ.ท.	09	07	2468	0	0	0	0	0	0	0	0	0	0	0	0	0	0	0	0	0	0	0	0	0	1	0	1					
1121	วิจิตร สุกันธพันธ์	01	12	2474	2	7	4	0	0	0	0	0	0	0	0	0	0	0	0	0	0	1	0	0	0	0	0	1					
1122	วิจิตร แจ่มใส	19	03	2480	2	3	1	0	0	0	0	0	0	0	0	0	0	0	0	0	0	0	0	0	0	1	1	2					
1123	วิชัย จันทรเจริญ	11	03	2480	2	1	2	0	0	0	0	0	0	0	0	0	0	0	0	0	0	0	0	0	0	1	0	1					
1124	วิชัย จิตรพิทักษ์เลิศ, ว่าที่ ร.ต.	09	03	2495	0	0	0	0	0	0	0	0	0	0	0	0	0	0	0	0	0	0	0	0	0	0	1	0	1				
1125	วิชัย ฉายประเสริฐ, ร.ต.อ.	23	04	2471	4	7	1	0	0	0	0	0	0	0	0	0	0	0	0	0	0	1	0	0	0	0	0	0	1				
1126	วิชัย นิ่งสุนทร	03	10	2451	0	2	5	0	0	0	1	0	0	0	0	0	0	0	0	0	0	0	0	0	0	0	0	0	1				
1127	วิชัย เส่าะมาตร์	06	06	2472	2	3	3	0	0	0	0	0	0	0	0	0	0	0	0	0	0	1	1	0	0	0	0	0	2				
1128	วิชัย โภกลมวิทย์	15	07	2465	1	2	3	0	0	0	0	0	0	0	0	0	0	0	0	0	0	1	0	0	0	0	0	0	1				
1129	วิชัย โฉจายะ	15	09	2461	1	2	1	0	0	0	0	0	0	0	1	0	0	0	0	0	0	0	0	0	0	0	0	0	1				
1130	วิชัย เอี่ยมวงศ์	07	05	2485	1	2	3	0	0	0	0	0	0	0	0	0	0	0	0	0	0	0	0	0	0	0	0	0	1	1			
1131	วิชาญ ไหมลัยสิริรัตน์	00	02	2478	1	2	1	0	0	0	0	0	0	0	0	0	0	0	0	0	0	0	0	0	0	0	0	0	1	1			
1132	วิจิต วิเศษสุวรรณภูมิ	04	12	2480	2	9	5	0	0	0	0	0	0	0	0	0	0	0	0	0	0	0	1	0	0	0	1	0	2				
1133	วิจิต ศุขะวิริยะ	15	12	2459	2	3	2	0	0	0	0	0	0	0	0	0	0	0	0	0	0	0	1	1	0	0	0	0	2				
1134	วิจิต แสงทอง	01	04	2474	3	2	3	0	0	0	0	0	0	0	0	0	0	0	0	0	0	0	0	0	0	0	0	1	0	1			
1135	วิเชียร ชาวชา	28	03	2499	1	2	3	0	0	0	0	0	0	0	0	0	0	0	0	0	0	0	0	0	0	0	0	0	1	1			
1136	วิญญู เสนาวงษ์	09	03	2468	2	7	3	0	0	0	0	0	0	0	0	0	0	0	0	0	0	0	1	0	0	0	0	0	1				
1137	วิญญู ชุภฤทธิ์	06	02	2480	1	2	3	0	0	0	0	0	0	0	0	0	0	0	0	0	0	0	0	0	0	0	1	0	0	1			
1138	วิฑูรย์ วงศ์ไกร	01	10	2492	1	2	3	0	0	0	0	0	0	0	0	0	0	0	0	0	0	0	0	0	0	0	0	1	0	1			
1139	วิทยา แก้วมรดัก	05	01	2498	2	7	4	0	0	0	0	0	0	0	0	0	0	0	0	0	0	0	0	0	0	0	0	0	1	1			
1140	วิฑูรย์ หวังจิ	01	01	2488	1	2	4	0	0	0	0	0	0	0	0	0	0	0	0	0	0	0	0	0	0	0	0	0	1	1			
1141	วิฑูรย์ เลิศสุนทร	14	06	2467	2	3	3	0	0	0	0	0	0	0	0	0	0	0	0	0	0	0	1	0	0	0	0	0	0	1			
1142	วิทยา ชันอาสา	11	12	2495	2	1	3	0	0	0	0	0	0	0	0	0	0	0	0	0	0	0	0	0	0	0	0	1	1	2			
1143	วิทยา ภูมิเหล่าแจ้ง	13	03	2494	0	0	0	0	0	0	0	0	0	0	0	0	0	0	0	0	0	0	0	0	0	0	0	1	0	1			
1144	วิทยา เทียนทอง	05	05	2484	1	1	2	0	0	0	0	0	0	0	0	0	0	0	0	0	0	0	0	0	0	0	1	1	1	3			
1145	วินัย คิตบรรจง	26	03	2484	2	7	3	0	0	0	0	0	0	0	0	0	0	0	0	0	0	0	0	0	0	0	1	0	0	0	1		
1146	วินัย เจริญจันทร์, พ.อ.	07	11	2480	2	3	2	0	0	0	0	0	0	0	0	0	0	0	0	0	0	0	0	0	0	0	0	0	0	1	1		
1147	วินัย นามเสถียร	17	06	2478	1	0	1	0	0	0	0	0	0	0	0	0	0	0	0	0	0	0	0	0	0	0	0	1	0	0	0	0	1

ที่	ชื่อ	ว	ด	ปีเกิด	ก	อ	ภ	เลือกตั้งครั้งที่										ร												
								1	2	3	4	5	6	7	8	9	0		1	2	3	4	5	0						
1148	วินัย เล้าอรุณ	19	05	2470	1	4	2	0	0	0	0	0	0	0	0	0	0	0	0	0	0	1	0	0	0	0	1			
1149	วินิจ วังताल	20	07	2472	1	2	2	0	0	0	0	0	0	0	0	0	0	0	0	0	0	1	1	0	0	0	0	2		
1150	วิภาคย์ บุญศรี วัง ช้าย	12	03	2459	2	3	1	0	0	0	1	0	0	0	0	0	0	0	0	0	0	0	0	0	0	0	0	1		
1151	วิภาส อินสว่าง	15	10	2467	1	3	2	0	0	0	0	0	0	0	0	0	0	0	0	0	0	1	0	0	0	0	0	1		
1152	วิมล วิมลมาลัย	15	11	2466	1	2	3	0	0	0	0	0	0	0	0	0	0	0	0	0	0	1	0	0	0	0	0	1		
1153	วิรัช กุมพมาศ	07	12	2473	4	3	3	0	0	0	0	0	0	0	0	0	0	0	0	0	0	1	0	0	0	0	0	1		
1154	วิรัช รัตนเศรษฐ์	29	05	2501	1	1	3	0	0	0	0	0	0	0	0	0	0	0	0	0	0	0	0	0	0	1	1	2		
1155	วิรัช วัฒนไกร	19	09	2483	1	2	2	0	0	0	0	0	0	0	0	0	0	0	0	0	0	1	0	0	0	0	0	1		
1156	วิรัตน์ ตยวงคนนท์	06	08	2489	1	2	3	0	0	0	0	0	0	0	0	0	0	0	0	0	0	0	0	0	0	1	0	1		
1157	วิรัตน์ ศุขะพันธ์	25	04	2460	0	4	2	0	0	0	1	0	0	0	1	1	0	0	0	0	0	0	0	0	0	0	0	3		
1158	วิลาศ จันทร์พิทักษ์	06	09	2495	2	9	5	0	0	0	0	0	0	0	0	0	0	0	0	0	0	0	0	0	0	0	1	1		
1159	วิโรจน์ ณ บางช้าง	17	08	2492	2	5	2	0	0	0	0	0	0	0	0	0	0	0	0	0	0	0	0	0	0	0	0	1		
1160	วิวัฒน์ มุณศรี ศรีสุวรรณันท์	00	00	0000	0	0	0	0	0	0	0	0	0	0	0	1	1	0	0	0	0	0	0	0	0	0	0	2		
1161	วิวัฒน์ อินทรอุดม	15	07	2467	1	2	3	0	0	0	0	0	0	0	0	0	0	0	0	0	0	1	0	0	0	0	0	1		
1162	วิวัฒน์ไชย ณ กาฬสินธุ์	13	01	2494	2	1	3	0	0	0	0	0	0	0	0	0	0	0	0	0	0	0	0	0	0	1	1	3		
1163	วิศาล กัทรประสิทธิ์	21	12	2464	1	2	1	0	0	0	0	0	0	0	0	0	0	0	0	0	0	0	1	1	0	0	0	2		
1164	วิศาล เทชะธีราวัฒน์	14	06	2499	2	7	1	0	0	0	0	0	0	0	0	0	0	0	0	0	0	0	0	0	0	0	1	0	1	
1165	วิศัลย์ ไชยิตานนท์	05	09	2502	3	1	1	0	0	0	0	0	0	0	0	0	0	0	0	0	0	0	0	0	0	0	1	1	2	
1166	วิศิษฐ์ พิพัฒพรคานนท์	14	08	2479	2	1	3	0	0	0	0	0	0	0	0	0	0	0	0	0	0	0	1	0	0	0	0	1		
1167	วิสาร เทชะธีราวัฒน์	14	07	2499	2	1	1	0	0	0	0	0	0	0	0	0	0	0	0	0	0	0	0	0	0	0	0	1	1	
1168	วิสันต์ สุดงาม	10	06	2484	1	2	3	0	0	0	0	0	0	0	0	0	0	0	0	0	0	0	0	1	0	0	0	1		
1169	วิสันต์ เดชเสน	19	11	2504	2	1	3	0	0	0	0	0	0	0	0	0	0	0	0	0	0	0	0	0	0	0	1	1	2	
1170	วิเชียร กลิ่นสคนธ์, ว่าที่ ร.ต.	08	11	2467	2	2	2	0	0	0	0	0	0	0	0	0	0	0	0	0	0	1	0	0	0	0	0	0	1	
1171	วิเชียร ขาวขำ	28	03	2499	1	2	3	0	0	0	0	0	0	0	0	0	0	0	0	0	0	0	0	0	0	0	0	1	1	
1172	วิเชียร คันถ้อง	27	07	2486	0	0	0	0	0	0	0	0	0	0	0	0	0	0	0	0	0	0	0	0	0	0	1	1	0	2
1173	วิเชียร บารุงพานิช	11	02	2462	0	2	3	0	0	0	1	0	0	0	0	0	0	0	0	0	0	0	0	0	0	0	0	0	1	
1174	วิเชียร สอนน้อย	08	02	2477	1	3	2	0	0	0	0	0	0	0	0	0	0	0	0	0	0	0	0	1	1	0	1	1		
1175	วิเชียร สาคระวิชธานนท์	25	08	2452	1	0	3	0	0	0	0	0	0	0	0	1	1	1	0	0	0	0	0	0	0	0	0	0	3	
1176	วิเชียร สัมภตาร พ.ต.	01	10	2460	2	3	2	0	0	0	0	0	0	0	0	1	1	1	0	0	0	0	0	0	0	0	0	0	3	
1177	วิเชียร อยู่สิงห์	30	10	2472	1	2	1	0	0	0	0	0	0	0	0	0	0	0	0	0	0	0	0	1	0	0	0	0	1	
1178	วิเชียร เวชสวรรค์	16	11	2463	2	3	3	0	0	0	0	0	0	0	0	0	0	0	0	0	0	0	0	0	1	1	0	0	2	









ที่	ชื่อ	ว	ด	ปีเกิด	ก	ก	ม	ก	ม	ก	ม	ก	ม	ก	ม	ก	ม	ก	ม	เลือกตั้งครั้งที่										ร
																				1	2	3	4	5	6	7	8	9	0	
1241	สนอง ตูจินดา	10	01	2469	2	7	5	0	0	0	0	0	0	0	0	0	0	0	0	0	1	0	0	0	0	0	1			
1242	สนอง รอดโพธิ์ทอง	07	12	2473	3	1	2	0	0	0	0	0	0	0	0	0	0	0	0	0	0	0	0	0	0	1	1			
1243	สนอง นิสาลักษณ์ พล.ร.ต.	08	08	2459	2	2	2	0	0	0	0	0	0	0	0	0	0	0	0	0	0	0	0	1	0	0	1			
1244	สนั่น ขจรประศาสน์ พ.ท.	07	09	2478	2	1	1	0	0	0	0	0	0	0	0	0	0	0	0	0	0	0	0	1	1	1	3			
1245	สนั่น อีระศรีโชตะ	15	03	2464	1	2	3	0	0	0	0	0	0	0	0	0	0	0	0	1	0	0	0	0	0	0	1			
1246	สนั่น นัยคยมกุล	20	06	2475	1	1	3	0	0	0	0	0	0	0	0	0	0	0	0	0	0	0	0	0	1	1	2			
1247	สนั่น ศิลปบรรเลง	24	02	2470	2	3	5	0	0	0	0	0	0	0	0	0	0	0	0	0	0	0	0	1	1	0	2			
1248	สนิท กุลเจริญ	16	07	2486	1	1	2	0	0	0	0	0	0	0	0	0	0	0	0	0	1	1	1	1	1	1	6			
1249	สนิท เจริญรัฐ	28	02	2450	0	5	3	0	0	0	0	0	0	0	0	0	0	0	0	0	0	0	0	0	0	0	0			
1250	สนิท มุราณี	05	05	2488	1	0	3	0	0	0	0	0	0	0	0	0	0	0	0	0	1	0	0	0	0	0	1			
1251	สนิท จันทรวงศ์	25	07	2485	2	1	3	0	0	0	0	0	0	0	0	0	0	0	0	0	0	0	0	0	1	1	2			
1252	สนิท บิรสุทธิ	18	05	2440	2	7	2	0	0	0	1	0	0	0	0	0	0	0	0	0	0	0	0	0	0	0	1			
1253	สนิท วงศ์เบญจรัตน์	03	09	2487	1	2	3	0	0	0	0	0	0	0	0	0	0	0	0	0	1	0	0	0	0	0	1			
1254	สนิท ลีลา	01	01	2487	3	3	3	0	0	0	0	0	0	0	0	0	0	0	0	0	0	0	0	1	0	0	1			
1255	สนิทพงษ์ มุกดาสนิท ส.อ.	10	11	2479	1	5	1	0	0	0	0	0	0	0	0	0	0	0	0	0	0	0	0	1	0	0	1			
1256	สนิท สังขจันทร์ พล.ต.	30	11	2465	2	3	1	0	0	0	0	0	0	0	0	0	0	0	0	0	0	0	0	1	0	0	1			
1257	สม ชุตินันท์	20	10	2448	2	3	1	0	0	0	1	0	0	0	0	0	0	0	0	0	0	0	0	0	0	0	1			
1258	สม วาสนา	16	07	2484	1	3	3	0	0	0	0	0	0	0	0	0	0	0	0	0	0	0	0	1	0	0	1			
1259	สมคิด ศรีสังคม พ.อ.	01	08	2460	3	3	3	0	0	0	0	0	0	0	0	0	0	0	0	0	1	1	1	0	0	1	4			
1260	สมชาย ศรีสองชัย	05	06	2481	1	2	3	0	0	0	0	0	0	0	0	0	0	0	0	0	0	0	0	0	1	0	1			
1261	สมชาติ ศรีพนา	28	01	2464	1	3	5	0	0	0	0	0	0	0	0	0	0	0	0	0	0	0	0	1	0	0	1			
1262	สมชาย สาติษฐ	05	10	2492	1	1	2	0	0	0	0	0	0	0	0	0	0	0	0	0	1	1	0	0	0	1	3			
1263	สมชาย อินทรารุช จ.ส.อ.	08	02	2461	1	3	1	0	0	0	0	0	0	0	0	0	0	0	0	0	0	0	0	1	0	0	1			
1264	สมชาย โลหะชาติ	01	04	2471	1	2	1	0	0	0	0	0	0	0	0	0	0	0	0	0	1	0	1	0	1	0	3			
1265	สมถวิล วชิรรัตนทรัพย์	15	12	2473	2	3	3	0	0	0	0	0	0	0	0	0	0	0	0	0	0	0	0	0	1	1	0	2		
1266	สมทรง จันทมากุล	11	08	2479	2	2	2	0	0	0	0	0	0	0	0	0	0	0	0	0	0	0	0	0	1	0	1	2		
1267	สมนึก ทองรุ่งโรจน์	01	07	2467	2	2	2	0	0	0	0	0	0	0	0	0	0	0	0	0	1	0	0	0	0	0	1			
1268	สมเฝ้าไชย โปษะวี	11	01	2483	1	1	4	0	0	0	0	0	0	0	0	0	0	0	0	0	0	0	0	0	0	1	1	2		
1269	สมบัติ พัฒนพงศ์พานิช	01	07	2467	2	2	2	0	0	0	0	0	0	0	0	0	0	0	0	0	1	0	0	0	0	0	1			
1270	สมบัติ ศรีสุรินทร์	29	05	2489	3	1	3	0	0	0	0	0	0	0	0	0	0	0	0	0	0	0	0	0	0	1	1	3		
1271	สมบุญ ศศิธร	15	03	2459	0	7	4	0	0	0	1	0	0	0	1	1	1	1	1	1	1	0	0	0	0	0	5			

ที่	ชื่อ	ว	ต	ปีเกิด	ก	อ	ภ	เลือกตั้งครั้งที่										ร								
								1	2	3	4	5	6	7	8	9	0		1	2	3	4	5	0		
1272	สมบูรณ์ จิระมะการ	07	09	2471	1	2	3	0	0	0	0	0	0	0	0	0	0	0	0	0	0	1	1	1	0	3
1273	สมบูรณ์ ทวีวัฒน์	26	09	2476	2	2	3	0	0	0	0	0	0	0	0	0	0	0	1	0	0	0	0	0	0	1
1274	สมบูรณ์ บัณฑิต	13	12	2460	0	3	1	0	0	0	1	0	0	1	1	1	1	0	0	0	0	0	0	0	0	5
1275	สมบูรณ์ วันไชยธนวงศ์	15	01	2482	2	1	1	0	0	0	0	0	0	0	0	0	0	0	0	0	0	0	0	0	0	1
1276	สมบูรณ์ สิทธิมนตรี	17	06	2491	2	1	4	0	0	0	0	0	0	0	0	0	0	0	0	0	0	0	0	1	1	2
1277	สมบูรณ์ เขื่อนัญญ์ พล.ร.อ.	00	00	0000	0	0	0	0	0	0	0	0	0	0	0	0	0	0	0	0	0	0	1	0	0	1
1278	สมบูรณ์ เดชสุภา	15	06	2447	1	2	2	0	0	0	0	1	0	0	0	1	0	0	0	0	0	0	0	0	0	2
1279	สมบูรณ์ ไพรินทร์ ร.อ.	06	08	2471	3	3	3	0	0	0	0	0	0	0	0	0	0	1	0	0	0	0	0	0	0	1
1280	สมพงษ์ ตริสุทธิ	18	11	2462	1	2	2	0	0	0	0	0	0	0	0	0	0	0	0	0	1	0	0	0	0	1
1281	สมพงษ์ พลไวย์	17	05	2471	0	0	0	0	0	0	0	0	0	0	0	0	0	0	0	0	0	0	0	1	0	1
1282	สมพงษ์ หาญประเสริฐ	20	08	2463	1	2	1	0	0	0	0	0	0	0	0	0	1	0	0	0	0	0	0	0	0	1
1283	สมพงษ์ อมรวิวัฒน์	03	07	2484	2	1	1	0	0	0	0	0	0	0	0	0	0	0	0	0	0	0	0	1	1	2
1284	สมพงษ์ อยู่ท่น	28	07	2472	1	2	3	0	0	0	0	0	0	0	0	0	0	1	0	0	0	0	0	0	0	1
1285	สมพร จุริมาศ	12	04	2464	1	2	3	0	0	0	0	0	0	1	1	1	0	1	1	0	0	0	0	0	0	5
1286	สมพร อัคราเหม	06	06	2484	1	2	2	0	0	0	0	0	0	0	0	0	0	0	0	0	0	0	0	0	0	1
1287	สมพันธ์ ชันชะชานะ	06	09	2451	2	5	5	0	0	0	0	0	0	0	0	0	0	0	0	0	0	0	0	0	0	0
1288	สมภาพ ศิริราชาน	29	08	2467	0	0	0	0	0	0	0	0	0	0	0	0	0	0	0	0	0	0	0	1	0	1
1289	สมโภชน์ ศิริกุล	28	12	2491	1	2	3	0	0	0	0	1	0	0	0	0	0	0	0	0	0	0	0	0	0	1
1290	สมมาศ เข็งสวัสดิ์	18	08	2497	1	2	3	0	0	0	0	0	0	0	0	0	0	0	0	0	0	0	0	0	0	1
1291	สมมุติ สัจจนษ์	23	07	2479	2	3	3	0	0	0	0	0	0	0	0	0	0	0	0	0	1	0	0	0	0	1
1292	สมยศ ศิริพันธ์	01	01	2482	2	7	2	0	0	0	0	0	0	0	0	0	0	0	0	0	1	0	0	0	0	1
1293	สมพร จุริมาศ	12	04	2464	1	2	5	0	0	0	0	0	0	0	0	0	0	0	0	0	0	0	0	0	0	0
1294	สมพร ศรีวงษ์	31	01	2501	2	7	3	0	0	0	0	0	0	0	0	0	0	0	0	0	0	0	0	0	0	1
1295	สมรรถ ศิริจันทร์	24	02	2466	2	7	2	0	0	0	0	0	0	0	0	0	0	0	0	0	0	1	1	1	0	3
1296	สมรรถ เอี่ยมวิโรจน์	01	11	2449	1	2	4	0	0	0	1	0	0	0	0	0	0	0	0	0	0	0	0	0	0	1
1297	สมศาสตร์ รัตนศักดิ์ ร.ท.	03	02	2474	2	2	1	0	0	0	0	0	0	0	0	0	0	1	1	1	1	1	1	1	0	6
1298	สมศักดิ์ เส้นดาโอ๊ะ	28	07	2492	2	3	4	0	0	0	0	0	0	0	0	0	0	0	0	0	1	0	0	0	0	1
1299	สมศักดิ์ ช่มจันทร์	22	01	2459	1	3	2	0	0	0	0	0	1	1	0	0	0	0	0	0	0	0	0	0	0	2
1300	สมศักดิ์ หั่งทอง	04	08	2472	1	2	2	0	0	0	0	0	0	0	0	0	0	1	0	0	0	0	0	0	0	1
1301	สมศักดิ์ ช่างด้วยกิจ	10	04	2480	2	1	2	0	0	0	0	0	0	0	0	0	0	0	0	0	0	0	0	1	1	2
1302	สมศักดิ์ ปรีศนายนันท์กุล	27	04	2494	1	1	2	0	0	0	0	0	0	0	0	0	0	0	0	0	0	0	0	1	1	2





ที่	ชื่อ	ว	ด	ปีเกิด	ก	อ	ภ	เลือกตั้งครั้งที่										ร									
								1	2	3	4	5	6	7	8	9	0		1	2	3	4	5	0			
1334	สาวาท ศิริโกมุต	15	04	2477	1	4	3	0	0	0	0	0	0	0	0	0	0	0	0	1	0	0	0	0	0	0	1
1335	สาวาสดี สุมลยศักดิ์	27	01	2459	1	3	5	0	0	0	0	0	0	0	0	0	0	1	1	0	0	0	0	0	0	0	2
1336	สาวาสดี อภัยวงศ์	15	01	2453	1	3	3	0	0	0	1	0	0	0	0	0	0	0	0	0	0	0	0	0	0	0	1
1337	สว่าง ตราชู	27	11	2460	1	2	3	0	0	0	0	0	0	0	0	1	1	1	1	1	0	0	0	0	0	0	5
1338	สว่าง พรเรื่องวงศ์	07	05	2469	2	3	4	0	0	0	0	0	0	0	0	0	0	0	0	0	0	1	0	0	0	0	1
1339	สว่าง ศิริวิโรจน์	00	00	2440	7	1	0	1	0	0	0	0	0	0	0	0	0	0	0	0	0	0	0	0	0	0	1
1340	สว่าง สนิทพันธ์	01	01	2443	2	7	2	0	1	1	0	0	0	0	0	0	0	0	0	0	0	0	0	0	0	0	2
1341	สว่าง อุณาพรหม	30	10	2464	1	3	3	0	0	0	0	0	0	0	0	0	1	0	0	0	0	0	0	0	0	0	1
1342	สว่าง แก้ววิจิตร	11	05	2460	1	2	2	0	0	0	0	0	0	0	0	0	1	0	0	0	0	0	0	0	0	0	1
1343	สวัสดิ์ ขำเมือง	06	06	2468	2	7	2	0	0	0	0	0	0	0	0	0	0	1	0	0	0	0	0	0	0	0	1
1344	สวัสดิ์ คชเสนี	15	02	2470	1	2	3	0	0	0	0	0	0	0	0	0	0	1	0	0	0	1	1	0	3		
1345	สวัสดิ์ คาประกอบ	23	10	2462	2	1	1	0	0	0	1	0	1	1	1	1	1	1	1	1	1	1	0	1	10		
1346	สวัสดิ์ นิ่งทน	30	04	2458	2	7	3	0	0	0	0	0	1	0	0	0	0	0	0	0	0	0	0	0	0	0	1
1347	สวัสดิ์ ภูมิอนันต์ พล.ร.อ.	26	07	2447	2	3	5	0	0	0	0	0	0	0	0	0	0	1	0	0	0	0	0	0	0	0	1
1348	สวัสดิ์ ยุทธเวทย์	17	11	2447	0	7	1	1	0	0	0	0	0	0	0	0	0	0	0	0	0	0	0	0	0	0	1
1349	สวัสดิ์ วงศ์ทวี	01	01	2467	1	2	1	0	0	0	0	0	0	0	0	0	0	0	0	0	0	1	1	0	0	2	
1350	สวัสดิ์ ศิริอุทุมพร ร.ต.ต.	22	02	2489	2	3	3	0	0	0	1	0	0	0	0	0	0	0	0	0	0	0	0	0	0	0	1
1351	สวัสดิ์ สาระสาลิน	28	06	2447	2	7	2	0	0	0	1	0	0	0	0	0	0	0	0	0	0	0	0	0	0	0	1
1352	สวัสดิ์ สืบสายพรหม	08	01	2486	2	1	3	0	0	0	0	0	0	0	0	0	0	0	0	0	0	0	0	0	1	1	2
1353	สอ เศรษฐบุตร	10	02	2449	0	0	0	0	0	0	1	0	0	0	0	0	0	0	0	0	0	0	0	0	0	0	1
1354	สอน บุตรีโบล	13	01	2440	0	3	3	0	0	1	1	0	0	0	0	0	0	0	0	0	0	0	0	0	0	0	2
1355	สอน หงษ์สุวรรณ	22	09	2444	0	3	3	0	1	0	0	0	0	0	0	0	0	0	0	0	0	0	0	0	0	0	1
1356	สอน วงศ์โต	21	03	2432	0	5	1	1	0	0	0	0	0	0	0	0	0	0	0	0	0	0	0	0	0	0	1
1357	สอาด จันทร์ผา	19	09	2463	1	2	2	0	0	0	0	0	1	0	0	0	0	0	0	0	0	0	0	0	0	0	1
1358	สอาด ปิยารมณ	24	12	2469	4	1	1	0	0	0	0	0	0	0	0	0	0	0	1	1	1	1	1	1	1	1	6
1359	สอิ่ง มารังกุล	23	08	2460	1	2	3	0	0	0	0	0	1	1	1	0	0	0	0	0	0	0	0	0	0	0	3
1360	สะตาก เขื่อนภูมิ	02	03	2477	1	2	3	0	0	0	0	0	0	0	0	0	0	0	0	0	1	0	0	0	0	1	
1361	สะเทือน ตูละวารณ ว่าที่ ร.ต.	20	04	2486	1	2	3	0	0	0	0	0	0	0	0	0	0	0	0	1	0	0	0	0	0	0	1
1362	สะโกร สามเสน	26	10	2457	1	2	3	0	0	0	0	0	0	0	0	0	0	1	0	1	0	0	0	0	0	0	2
1363	สาคร กลิ่น ผกา	11	03	2447	1	3	4	0	0	0	1	0	0	1	0	0	0	0	0	0	0	0	0	0	0	0	2
1364	สาคร กิจวิริยะ พ.อ.	13	04	2478	2	3	2	0	0	0	0	0	0	0	0	0	0	0	0	0	0	0	0	0	1	0	1



ที่	ชื่อ	ว	ด	ปีเกิด	ก	อ	ภ	เลือกตั้งครั้งที่										ร									
								1	2	3	4	5	6	7	8	9	0		1	2	3	4	5	0			
1365	สาทร ไกรศรีวารมณะ	28	05	2469	3	3	3	0	0	0	0	0	0	0	0	0	0	0	0	0	0	1	0	0	0	0	1
1366	सानนท์ สายสว่าง	11	09	2457	2	3	2	0	0	0	1	1	1	0	0	0	0	0	0	0	0	0	0	0	0	0	3
1367	สามารถ เจริญรัตน์	15	12	2480	2	2	3	0	0	0	0	0	0	0	0	0	0	0	0	0	0	1	1	0	0	2	
1368	สายัณห์ สาภิยะ	15	03	2472	1	3	2	0	0	0	0	0	0	0	0	0	0	0	0	0	0	1	1	0	0	2	
1369	สาลี กุลณรงค์	15	05	2453	1	4	4	0	0	0	0	0	0	0	0	0	0	0	0	0	0	0	0	0	0	0	
1370	ส่ง ศัลยพงษ์	04	07	2459	1	7	1	0	0	0	0	0	0	0	0	1	0	0	0	0	0	0	0	0	0	0	1
1371	ส่งศักดิ์ สายปัญญา	01	07	2469	1	4	1	0	0	0	0	0	0	0	0	1	0	0	0	0	0	0	0	0	0	0	1
1372	ส่งสุข ภัคเกษม	14	07	2476	1	2	1	0	0	0	0	0	0	0	0	0	0	0	1	1	0	0	1	0	0	3	
1373	ส่งวาลย์ วงศ์วารม	25	12	2475	3	2	1	0	0	0	0	0	0	0	0	0	0	0	0	0	0	0	0	0	0	1	1
1374	สังข์ชัย คามนัทธ์	30	07	2469	1	2	5	0	0	0	0	0	0	0	0	0	0	0	0	0	0	1	0	0	0	1	
1375	สังข์ทอง ศรีธเรศ	30	06	2484	2	1	0	0	0	0	0	0	0	0	0	0	0	0	0	0	0	0	1	1	1	3	
1376	สังคม ริมทอง	16	02	2450	0	3	1	0	0	1	1	0	0	0	0	0	0	0	0	0	0	0	0	0	0	0	2
1377	สัญญา สกิรบุตร	20	09	2490	3	1	5	0	0	0	0	0	0	0	0	0	0	0	0	0	0	1	1	1	1	3	
1378	สัญญา สุริยคำ	28	09	2477	2	8	1	0	0	0	0	0	0	0	0	0	0	0	1	0	0	0	0	0	0	0	1
1379	สันติ ชัยวิรัตน์	12	12	2488	1	1	3	0	0	0	0	0	0	0	0	0	0	0	0	0	0	1	1	1	1	4	
1380	สันต์ เทพมณี	03	02	2471	3	2	1	0	0	0	0	0	0	0	0	1	1	1	0	0	0	0	0	0	0	3	
1381	สันต์ อรุณทัช	22	10	2463	1	2	3	0	0	0	0	0	0	0	0	0	0	0	0	0	0	1	0	0	0	1	
1382	สัมพันธ์ ชันธชานะ, ร.ท.	00	00	0000	0	0	0	0	0	0	0	0	1	0	0	1	0	0	0	0	0	0	0	0	0	0	2
1383	สัมพันธ์ ณ ตะกั่วทุ่ง	26	12	2463	1	4	4	0	0	0	0	0	0	0	0	0	1	0	0	0	0	0	0	0	0	0	1
1384	สัมพันธ์ ทองสมัคร	09	12	2485	2	2	4	0	0	0	0	0	0	0	0	0	0	0	1	1	1	1	1	1	1	1	6
1385	สัมพันธ์ เลิศนวัฒน์	01	07	2486	2	2	5	0	0	0	0	0	0	0	0	0	0	0	0	0	0	0	0	0	1	0	1
1386	สัมพันธ์ แป้นพันธ์	17	12	2488	3	2	4	0	0	0	0	0	0	0	0	0	0	0	0	0	0	0	0	0	1	0	1
1387	สัมพันธ์ อินทรตระกูล	31	01	2462	2	1	3	0	0	0	0	0	1	0	0	0	0	0	0	0	0	0	0	0	0	0	1
1388	สัมพันธ์ สุพรรณชนะบุรี	12	09	2496	2	3	4	0	0	0	0	0	0	0	0	0	0	0	0	0	0	0	0	0	0	1	1
1389	สิงห์ ประกาศิทธิ	01	04	2438	0	2	3	0	0	0	1	0	0	0	0	0	0	0	0	0	0	0	0	0	0	0	1
1390	สิงห์ทอง กองทรัพย์	15	03	2453	1	4	3	0	0	0	1	0	0	0	0	0	0	0	0	0	0	0	0	0	0	0	1
1391	สิงห์ทอง จำงตระกูล	15	04	2470	3	2	5	0	0	0	0	0	0	0	0	0	0	0	1	1	0	0	0	0	0	2	
1392	สิงห์โต พลวิจิตร	11	11	2451	1	2	3	0	0	0	1	0	0	0	0	0	0	0	0	0	0	0	0	0	0	0	1
1393	สิทธิดิถ สารีฟ	07	07	2472	1	2	4	0	0	0	0	0	0	0	0	0	0	0	1	1	0	0	0	0	0	0	1
1394	สิทธิ เศรษฐศิลา พล.อ.อ.	07	01	2462	3	1	5	0	0	0	0	0	0	0	0	0	0	0	0	0	0	0	1	1	1	3	
1395	สิทธิชัย บือราเฮง	10	12	2485	1	4	4	0	0	0	0	0	0	0	0	0	0	0	0	0	0	0	0	1	0	0	1





ที่	ชื่อ	ว	ด	ปีเกิด	ก	อ	ภ	เลือกตั้งครั้งที่										ร												
								1	2	3	4	5	6	7	8	9	0		1	2	3	4	5	0						
1427	สุทวิชัย สุพรรณม	15	11	2484	3	3	3	0	0	0	0	0	0	0	0	0	0	0	0	0	1	0	0	0	0	1				
1428	สุทัศน์ ศรีรัตนพรรณ	27	09	0000	2	7	3	0	0	0	0	0	0	0	0	0	0	0	0	0	0	0	0	1	1	0	2			
1429	สุทัศน์ เงินหมื่น	18	05	2488	2	1	3	0	0	0	0	0	0	0	0	0	0	0	0	0	1	0	0	1	0	1	3			
1430	สุทิน กลัปเจริญ	06	06	2471	1	2	2	0	0	0	0	0	0	0	0	0	0	0	0	0	1	1	0	0	0	0	2			
1431	สุทิน กักศรี	11	09	2491	1	2	2	0	0	0	0	0	0	0	0	0	0	0	0	0	0	0	0	0	1	0	0	1		
1432	สุทิน ใจจิต	09	03	2477	2	3	3	0	0	0	0	0	0	0	0	0	0	0	0	0	0	1	1	0	1	0	0	3		
1433	สุธน ชำมหนอง	25	07	2480	2	1	1	0	0	0	0	0	0	0	0	0	0	0	0	0	1	0	0	0	0	0	0	1		
1434	สุธน ชื่นสมจิตต์	11	12	2478	2	2	3	0	0	0	0	0	0	0	0	0	0	0	0	0	1	0	1	0	0	0	0	2		
1435	สุธรรม บัณฑิลก	01	04	2471	2	7	3	0	0	0	0	0	0	0	0	0	0	0	0	0	0	1	0	0	0	0	0	1		
1436	สุธรรม สายศรี	22	05	2461	2	7	1	0	0	0	0	0	0	0	0	0	0	0	0	0	1	0	0	0	0	0	0	1		
1437	สุธรรม แสงประทุม	26	10	2496	2	2	4	0	0	0	0	0	0	0	0	0	0	0	0	0	0	0	0	0	0	0	0	1		
1438	สุธี ภูพานันท์	19	10	2468	2	1	3	0	0	0	0	0	0	0	0	0	0	0	0	0	1	0	1	0	0	1	0	1	4	
1439	สุธีร์ อัครพาณิชย์	27	01	2484	1	2	4	0	0	0	0	0	0	0	0	0	0	0	0	0	0	1	1	0	0	0	0	2		
1440	สุนทร นิลเกต	03	04	2490	2	2	3	0	0	0	0	0	0	0	0	0	0	0	0	0	0	0	0	0	0	0	1	0	1	
1441	สุนทร ยี่งนคร	28	02	2481	1	3	2	0	0	0	0	0	0	0	0	0	0	0	0	0	0	1	0	1	0	0	0	2		
1442	สุนทร ท่าชัย	16	04	2483	2	5	3	0	0	0	0	0	0	0	0	0	0	0	0	0	0	0	0	0	0	1	0	0	1	
1443	สุนทร วิชาวัลย์	30	04	2482	1	1	2	0	0	0	0	0	0	0	0	0	0	0	0	0	0	0	0	0	0	1	1	1	3	
1444	สุนทร ลิขิตาน	11	05	2503	3	1	3	0	0	0	0	0	0	0	0	0	0	0	0	0	0	1	0	0	0	0	0	1	2	
1445	สุนัย พงศ์อารยะ	15	08	2476	2	3	3	0	0	0	0	0	0	0	0	0	0	0	0	0	0	1	0	0	0	0	0	0	1	
1446	สุนัยรัตน์ เตลาน	23	07	2463	1	2	1	0	0	0	0	0	0	0	0	0	0	0	0	0	0	1	0	0	0	0	0	0	2	
1447	สุพรรณ สืบสิทธิ์	13	10	2453	1	3	3	0	0	0	0	0	0	0	0	0	0	0	0	0	0	0	0	0	0	0	0	0	0	
1448	สุบัน พูลพัฒน์	26	07	2455	2	3	3	0	0	0	0	0	0	0	0	0	0	0	0	0	0	0	0	0	0	0	0	0	0	
1449	สุบิน ปิ่นขยัน	16	06	2477	4	1	1	0	0	0	0	0	0	0	0	0	0	0	0	0	0	0	0	0	0	0	1	1	1	3
1450	สุบิน อุทัยคิน	13	09	2453	1	2	1	0	0	0	1	0	0	0	0	0	0	0	0	0	0	0	0	0	0	0	0	0	0	1
1451	สุนจน์ ตั้งตระกูล ร.ต.	12	09	2475	1	1	1	0	0	0	0	0	0	0	0	0	0	0	0	0	0	1	0	1	0	0	1	1	4	
1452	สุพรรณ สุปัญญา	09	01	2472	1	2	3	0	0	0	0	0	0	0	0	0	0	0	0	0	0	0	1	1	0	0	0	2		
1453	สุนัตรา มาศดิตถ์	09	01	2493	3	1	5	0	0	0	0	0	0	0	0	0	0	0	0	0	0	0	1	1	1	1	1	4		
1454	สุนณา นิตยสิทธิ์	23	05	2462	1	3	3	0	0	0	0	0	0	0	0	0	0	0	0	0	0	1	0	0	0	0	0	0	1	
1455	สุนมิตร สุนทรเวช	17	11	2480	3	1	5	0	0	0	0	0	0	0	0	0	0	0	0	0	0	0	1	1	0	1	3			
1456	สุเมท พรหมหันห่าว	12	10	2482	1	4	3	0	0	0	0	0	0	0	0	0	0	0	0	0	0	0	0	0	0	0	0	0	1	
1457	สุรจิต จันทรสาขา	11	10	2469	1	5	3	0	0	0	0	0	0	0	0	0	0	0	0	0	0	0	1	0	0	0	0	0	1	





ที่	ชื่อ	ว	ด	ปีเกิด	ก	ก	อ	ภ	ภ	เลือกตั้งครั้งที่										ร						
										1	2	3	4	5	6	7	8	9	0		1	2	3	4	5	0
1489	สุวิทย์ พันธเศรษฐ	31	10	2455	0	3	1	0	1	2	0	0	0	0	0	0	0	0	0	0	0	1	1	0	5	
1490	สุวิทย์ คุณกิตติ	17	10	2500	3	1	3	0	0	0	0	0	0	0	0	0	0	0	0	0	0	1	1	1	3	
1491	สุ่ม ตันติผลาผล	25	05	2456	2	7	1	0	1	0	0	0	0	0	0	0	0	0	0	0	0	0	0	0	0	1
1492	สุ่ม โปธิ์เสน	07	07	2468	1	2	3	0	0	0	0	0	0	0	0	0	0	0	0	0	1	0	0	0	0	1
1493	สุเทพ รัตนภาวี	30	07	2453	2	3	2	0	1	0	0	0	0	0	0	0	0	0	0	0	0	0	0	0	0	0
1494	สุเทพ วงศ์กำแหง	07	08	2477	2	1	5	0	0	0	0	0	0	0	0	0	0	0	0	0	0	1	0	0	1	2
1495	สุเทพ วสันตวิวงศ์	15	03	2464	1	2	1	0	0	0	0	0	0	0	0	0	0	0	0	0	0	1	0	0	1	
1496	สุเทพ อัจฉารีย์	18	04	2494	1	2	3	0	0	0	0	0	0	0	0	0	0	0	0	0	1	0	0	0	1	
1497	สุเทพ เทือกสุบรรณ	07	07	2492	3	1	4	0	0	0	0	0	0	0	0	0	0	0	0	0	1	1	1	1	4	
1498	สเกล เจตสมมา	06	01	2451	0	2	4	0	1	1	0	0	0	0	0	0	0	0	0	0	0	0	0	0	0	2
1499	สาราย จันทนป	25	05	2470	1	1	3	0	0	0	0	0	0	0	0	0	0	0	0	0	1	0	0	0	1	
1490	สาราย ธรรมสุนทรธา	11	11	2469	1	2	1	0	0	0	0	0	0	0	0	0	0	1	0	0	0	0	0	0	0	1
1501	สาราย เจตนาดี	00	00	0000	0	0	0	0	0	0	0	0	0	0	0	0	0	0	0	0	0	1	0	0	1	
1502	สาราล มหิตธิบุรินทร์	08	06	2468	1	3	2	0	0	0	0	0	0	0	0	0	0	0	0	0	1	0	0	0	1	
1503	สารานู วงษาจันทร์	15	02	2479	1	2	3	0	0	0	0	0	0	0	0	0	0	0	0	0	1	1	0	0	0	2
1504	สาสิ กุลมรงค์	00	00	0000	0	0	0	0	0	0	0	0	0	1	0	0	0	0	0	0	0	0	0	0	0	1
1505	สาอางค์ พ่วงรอด	01	04	2467	1	4	5	0	0	0	0	0	0	0	0	0	0	0	0	0	1	0	0	0	1	
1506	สาอางค์ ศรีสวัสดิ์	28	05	2455	0	3	1	0	0	1	0	0	0	0	0	0	0	0	0	0	0	0	0	0	0	1
1507	สาเภา ประจวบเหมาะ	21	05	2475	1	1	2	0	0	0	0	0	0	0	0	0	0	0	0	0	1	1	1	1	5	
1508	สาเริง ภูมิคม	12	11	2486	1	2	1	0	0	0	0	0	0	0	0	0	0	0	0	0	1	1	0	0	2	
1509	เสกสรร แสนภูมิ	10	06	2491	1	1	3	0	0	0	0	0	0	0	0	0	0	0	0	0	0	0	0	0	1	1
1510	เสงี่ยม เจริญชาติ	27	10	2449	0	3	2	0	1	0	0	0	0	0	0	0	0	0	0	0	0	0	0	0	0	1
1511	เสกียร ธรรมสุริยะ	01	10	2468	1	2	3	0	0	0	0	0	0	0	0	0	0	0	0	0	0	1	0	0	1	
1512	เสนอ นิ่งเจียม	01	01	2480	1	1	1	0	0	0	0	0	0	0	0	0	0	0	0	0	1	1	0	1	3	
1513	เสนาะ นิ่งเจียม	02	10	2475	1	2	1	0	0	0	0	0	0	0	0	0	0	0	0	1	1	1	1	0	5	
1514	เสนาะ รักธรรม, พล.ร.อ.	16	01	2444	1	3	5	0	0	0	0	0	0	0	0	0	0	1	0	0	0	0	0	0	0	1
1515	เสนาะ เทียนทอง	01	04	2477	1	1	2	0	0	0	0	0	0	0	0	0	0	0	0	0	1	1	1	1	5	
1516	เสนห์ ไชยรัตน์	05	08	2461	2	3	2	0	0	0	0	0	0	0	0	0	0	0	0	0	1	0	0	0	1	
1517	เสนาะ โสรินทร์	01	05	2480	2	1	3	0	0	0	0	0	0	0	0	0	0	0	0	0	1	0	0	1	2	
1518	เสนีย์ ปราโมช, ม.ร.ว.	26	05	2448	2	3	5	0	0	0	1	1	0	0	0	1	1	1	0	0	0	0	0	0	5	
1519	เสนีย์ มະดากะกุล	09	03	2478	3	1	4	0	0	0	0	0	0	0	0	0	0	0	0	0	1	1	1	1	4	











ที่	ชื่อ	ว	ด	ปีเกิด	ก	อ	ภ	เลือกตั้งครั้งที่															ร					
								1	2	3	4	5	6	7	8	9	0	1	2	3	4	5		0				
1613	อดิศร เฝียงเกษ	06	09	2495	2	2	3	0	0	0	0	0	0	0	0	0	0	0	0	0	0	0	0	0	0	1	1	
1614	อดุล ฒ. สายบุรี	02	04	2451	0	4	4	0	0	0	0	0	0	0	0	0	0	0	0	0	0	0	0	0	0	0	0	
1615	อดุลย์ ภูมิณรงค์	01	04	2470	1	2	4	0	0	0	0	0	0	0	0	0	1	1	0	0	0	0	0	0	0	0	2	
1616	อดุลย์ ตางเกตุ	00	00	0000	0	0	0	0	0	0	0	0	0	0	0	0	0	0	0	0	0	0	1	0	0	0	1	
1617	อนงค์ ตงศิริ	12	02	2472	1	1	3	0	0	0	0	0	0	0	0	0	0	0	0	0	0	0	1	1	1	0	3	
1618	อนันต์ ชันธวานะ	13	09	2457	1	2	5	0	0	0	0	0	1	0	0	0	0	0	0	0	0	0	0	0	0	0	0	1
1619	อนันต์ ฉายแสง	20	01	2470	1	2	2	0	0	0	0	0	0	0	0	0	0	1	1	0	0	1	0	0	1	0	3	
1620	อนันต์ บูรมานิช	15	07	2489	3	2	2	0	0	0	0	0	0	0	0	0	0	0	0	1	0	1	0	0	0	0	2	
1621	อนันต์ กักดีประไพ	15	04	2480	1	2	1	0	0	0	0	0	0	0	0	0	0	1	1	0	0	0	0	0	0	0	2	
1622	อนันต์ สุขสันต์, จ.ส.อ.	11	02	2478	0	0	0	0	0	0	0	0	0	0	0	0	0	1	0	1	0	0	1	1	1	4		
1623	อนันต์ เรืองกุล, จ.ส.ต.	17	02	2470	1	1	4	0	0	0	0	0	0	0	0	0	0	1	1	1	1	1	1	1	0	1	6	
1624	อนุรักษ์ จุริมาศ	04	08	2503	2	1	3	0	0	0	0	0	0	0	0	0	0	0	0	0	0	0	0	0	0	1	1	2
1625	อนุวรรตน์ วัฒนพงศ์ศิริ	04	01	2473	4	1	3	0	0	0	0	0	0	0	0	0	0	0	0	0	0	1	1	1	0	1	4	
1626	อนุวัฒน์ บัวพรหมมี	20	06	2487	1	2	3	0	0	0	0	0	0	0	0	0	0	0	0	0	0	0	1	1	0	0	2	
1627	อภัย สงเคราะห์ราษฎร์, ร.ต.อ.	26	11	2446	2	3	5	0	0	0	1	0	0	0	0	0	0	0	0	0	0	0	0	0	0	0	0	1
1628	อภิชัย ตรงคิณาก	11	02	2481	3	3	5	0	0	0	0	0	0	0	0	0	0	0	0	0	0	0	0	1	0	0	0	1
1629	อภิชาติ หาลำเจียก	23	05	2497	2	6	3	0	0	0	0	0	0	0	0	0	0	0	0	0	0	0	0	0	0	0	1	1
1630	อมร พลประสิทธิ์	01	09	2455	2	7	2	0	0	1	0	0	0	0	0	0	0	0	0	0	0	0	0	0	0	0	0	1
1631	อมรศักดิ์ องค์ธรรมะคม	14	04	2484	1	7	4	0	0	0	0	0	0	0	0	0	0	1	0	0	0	0	0	0	0	0	0	1
1632	อรุณ ไชยกาล	18	05	2447	1	2	3	0	0	0	0	1	1	0	1	0	0	0	0	0	0	0	0	0	0	0	0	3
1633	อรุณินทร์ ภูริพัฒน์	28	04	2472	1	2	3	0	0	0	0	0	0	0	0	0	0	1	0	0	0	0	0	0	0	0	0	1
1634	อร่าม จงสวัสดิ์, พ.ต.ต.	20	10	2481	2	3	1	0	0	0	0	0	0	0	0	0	0	0	0	0	1	1	0	1	0	1	3	
1635	อร่าม อมรดิษฐ์	09	01	2470	1	2	3	0	0	0	0	0	0	0	0	0	0	0	0	0	0	0	1	0	0	0	0	1
1636	อร่าม โลหวิระ	23	05	2493	1	2	3	0	0	0	0	0	0	0	0	0	0	0	0	0	0	0	0	1	1	0	2	
1637	อรัญ ราชนานนท์	01	12	2454	0	3	2	0	0	0	1	0	0	0	0	0	0	0	0	0	0	0	0	0	0	0	0	1
1638	อรุณ ทองปัทมโชติ	15	07	2445	0	2	2	0	1	1	0	0	0	0	0	0	0	0	0	0	0	0	0	0	0	0	0	2
1639	อรุณ พันธุ์พัก	19	11	2447	2	7	2	0	0	0	1	1	0	0	0	0	0	0	0	0	0	0	0	0	0	0	0	2
1640	อรุณ เขียมเอก	02	11	2465	1	1	2	0	0	0	0	0	0	0	0	0	0	1	0	0	0	0	0	0	0	0	0	1
1641	อรุณ แสงสว่างวัฒนะ	25	11	2453	0	2	1	0	1	0	0	0	0	0	0	0	0	0	0	0	0	0	0	0	0	0	0	1
1642	อวยชัย ธนศิริ	31	01	2449	2	2	1	0	0	0	0	0	0	0	0	0	0	1	0	0	0	0	0	0	0	0	0	1
1643	อาคม สรสุชาติ	28	09	2476	2	3	5	0	0	0	0	0	0	0	0	0	0	0	0	0	0	0	1	0	1	0	0	2

ที่	ชื่อ	ว	ด	ปีเกิด	ก	อ	ก	อ	ก	อ	ก	อ	ก	อ	ก	อ	ก	อ	ก	อ	เลือกตั้งครั้งที่										ร	
																					1	2	3	4	5	6	7	8	9	0		1
1644	อาคม สุวรรณนพ	09	01	2491	1	5	3	0	0	0	0	0	0	0	0	0	0	0	0	0	1	0	0	0	0	0	0	0	1			
1645	อาคม เอ่งฉ้วน	05	01	2492	2	1	4	0	0	0	0	0	0	0	0	0	0	0	0	0	0	0	0	0	0	0	1	0	1	2		
1646	อาจีน ลิ่มตั้ง	07	12	2475	1	2	4	0	0	0	0	0	0	0	0	0	0	0	0	0	1	0	0	0	0	0	0	0	1			
1647	อาฉัตร กระสินธุ์	14	11	2451	1	3	2	0	0	0	0	0	0	0	0	0	0	0	0	0	1	0	0	0	0	0	0	0	1			
1648	อาหิตย์ วิลัยวงศ์	10	01	2498	2	2	1	0	0	0	0	0	0	0	0	0	0	0	0	0	0	0	0	0	0	0	0	1	1			
1649	อาหิตย์ กาลังเอก, พล.อ.	31	08	2468	2	1	3	0	0	0	0	0	0	0	0	0	0	0	0	0	0	0	0	0	0	0	0	0	1	1		
1650	อาหิตย์ สุภาไชยกิจ	18	07	2461	2	7	4	0	0	0	0	0	0	0	0	0	0	0	0	0	1	0	0	0	0	0	0	0	1			
1651	อาหิตย์ อุไรรัตน์	09	05	2481	4	3	0	0	0	0	0	0	0	0	0	0	0	0	0	0	0	0	0	0	0	0	0	0	1	1		
1652	อามั่น โต้ะมีนา	12	06	2475	1	2	4	0	0	0	0	0	0	0	0	1	1	0	0	0	0	0	0	0	0	0	0	0	2			
1653	อายุทธ ฝ้ายคุณวงศ์	10	10	2463	1	2	3	0	0	0	0	0	0	0	0	0	0	0	0	0	1	0	0	0	0	0	0	0	1			
1654	อารมณห์ ห่มกิริยพจนท์	29	11	2481	1	2	1	0	0	0	0	0	0	0	0	0	0	0	0	0	0	0	0	0	0	0	0	1	0	1		
1655	อารมณห์ ศิริสุวรรณ	23	08	2483	2	2	3	0	0	0	0	0	0	0	0	0	0	0	0	0	0	0	0	0	0	0	0	0	1	1		
1656	อารยะ ชุ่มดวง	21	10	2498	1	2	3	0	0	0	0	0	0	0	0	0	0	0	0	0	0	0	0	0	0	0	0	1	1	0	2	
1657	อารีย์ ตันติเวชกุล	14	10	2461	1	2	3	0	0	0	0	0	0	0	0	1	1	1	0	0	0	0	0	0	0	0	0	0	0	3		
1658	อารีย์ วีระพันธ์	06	02	2476	1	2	1	0	0	0	0	0	0	0	0	0	0	0	0	0	0	1	1	0	0	0	0	0	2			
1659	อารีใหญ่ อุตระสินธุ์	01	02	2494	2	1	4	0	0	0	0	0	0	0	0	0	0	0	0	0	0	0	0	0	0	0	0	1	1	2		
1660	อ่ำ รອງเงิน	04	11	2462	1	4	4	0	0	0	0	0	0	0	0	0	0	0	0	0	1	1	1	0	0	0	0	0	3			
1661	อ้วน เวกชาลีตานนท์	14	04	2452	1	0	1	0	0	0	0	0	0	0	0	0	0	0	0	0	0	0	0	0	0	0	0	0	0	0		
1662	อ้วน นาครทรรพ	18	05	2446	0	9	3	0	1	0	1	0	0	0	0	0	0	0	0	0	0	0	0	0	0	0	0	0	0	2		
1663	อันธรี อักษรนันท์	08	12	2489	1	1	2	0	0	0	0	0	0	0	0	0	0	0	0	0	0	0	0	0	0	0	0	1	0	1		
1664	อับดุล ขาลานาเชร์	02	04	2451	0	4	4	0	1	1	0	0	0	0	0	0	0	0	0	0	0	0	0	0	0	0	0	0	0	2		
1665	อัมพร สุวรรณบลด	14	07	2456	1	2	3	0	0	0	0	0	0	0	1	1	0	0	0	0	0	0	0	0	0	0	0	0	0	2		
1666	อัมพล จันทร์เจริญ	07	03	2486	1	1	3	0	0	0	0	0	0	0	0	0	0	0	0	0	0	0	0	0	0	0	1	1	0	0	1	3
1667	อาจอง ชุ่มสาขา	06	11	2483	4	2	2	0	0	0	0	0	0	0	0	0	0	0	0	0	0	0	0	0	0	0	0	0	0	1	1	
1668	อินทร์ ประจันตะเสน	04	06	2463	1	3	3	0	0	0	0	0	0	0	0	1	0	0	0	0	0	0	0	0	0	0	1	0	0	0	2	
1669	อินทร สิงหนะตร	24	10	2440	2	7	1	0	1	1	1	0	0	0	0	0	0	0	0	0	0	0	0	0	0	0	0	0	0	3		
1670	อินทรหล่อ สรรพศรี	30	07	2454	1	5	1	0	0	0	0	0	0	0	0	0	0	0	0	0	1	0	0	0	0	0	0	0	0	1		
1671	อินทูล วารกุล	14	11	2460	0	7	1	0	0	0	1	0	0	0	1	1	0	0	0	0	0	0	0	0	0	0	0	0	0	3		
1672	อินสอน บัวเขียว	22	08	2492	3	2	1	0	0	0	0	0	0	0	0	0	0	0	0	0	0	1	0	0	0	0	0	0	0	1		
1673	อินทร์สม ไชยชาวงศ์	01	08	2473	1	3	1	0	0	0	0	0	0	0	0	0	0	0	0	0	0	1	0	0	0	0	0	0	0	1		
1674	อิสสระ สมชัย	00	00	0000	0	0	0	0	0	0	0	0	0	0	0	0	0	0	0	0	0	0	0	0	0	0	0	0	1	0	1	



ที่	ชื่อ	ว	ค	ปีเกิด	ก	อ	ก	อ	ก	อ	ก	อ	ก	อ	ก	อ	ก	อ	ก	อ	เลือกตั้งครั้งที่										ร
																					1	2	3	4	5	6	7	8	9	0	
1675	อุดม ทวีวัฒน์, พ.อ.(พิเศษ)	05	03	2463	2	3	3	0	0	0	0	0	0	0	0	0	0	0	0	0	0	1	1	0	0	0	0	2			
1676	อุดม พาสัก	23	11	2466	2	7	4	0	0	0	0	0	0	0	0	0	0	0	0	0	0	1	0	0	0	0	0	1			
1677	อุดม แดงโกเมน	14	12	2467	1	3	4	0	0	0	0	0	0	0	0	0	0	0	0	0	0	1	0	0	0	0	1				
1678	อุดม โยภาศรี	20	08	2479	1	2	2	0	0	0	0	0	0	0	0	0	0	0	0	0	0	0	0	0	0	1	0	1			
1679	อุดมศักดิ์ อุชชิน	10	09	2476	2	2	1	0	0	0	0	0	0	0	0	0	0	0	0	0	0	0	0	0	0	0	1	1			
1680	อุดมศักดิ์ หั่งทอง	04	08	2472	1	1	4	0	0	0	0	0	0	0	0	0	0	0	0	0	1	1	1	1	1	1	1	7			
1681	อุดมศิลป์ ศรีแสงนาม	20	11	2485	2	3	5	0	0	0	0	0	0	0	0	0	0	0	0	0	0	0	0	0	0	0	1	1			
1682	อุดมพร ขอเนื้อมกลาง	25	02	2483	1	1	3	0	0	0	0	0	0	0	0	0	0	0	0	0	0	1	0	0	0	0	0	1			
1683	อุดร ตันติสุนทร	13	09	2476	2	1	2	0	0	0	0	0	0	0	0	0	0	0	0	0	1	0	1	0	1	0	1	4			
1684	อุดร ทองน้อย	26	11	2492	2	1	3	0	0	0	0	0	0	0	0	0	0	0	0	0	0	1	0	0	0	0	1	2			
1685	อุดร วัฒนานนท์	23	10	2448	2	7	2	0	0	0	1	0	0	0	0	0	0	0	0	0	0	0	0	0	0	0	0	1			
1686	อุทัย ชุณหะจันทร์	28	10	2460	1	3	2	0	0	0	0	0	0	0	0	0	0	0	0	0	0	1	0	0	0	0	0	1			
1687	อุทัย นิมนต์ไจจน์	14	08	2481	2	1	2	0	0	0	0	0	0	0	0	0	0	0	0	0	0	1	1	1	0	1	1	6			
1688	อุทัย ศรีสงค์	03	10	2483	1	3	3	0	0	0	0	0	0	0	0	0	0	0	0	0	0	0	0	0	0	0	1	1			
1689	อุทัย แสงศิริ	15	06	2470	2	4	1	0	0	0	0	0	0	0	0	0	0	0	0	0	0	1	0	0	0	0	0	1			
1690	อุทิศ นาวมณี, ร.ท.	10	09	2478	2	3	3	0	0	0	0	0	0	0	0	0	0	0	0	0	0	1	0	0	0	0	0	1			
1691	อุสมาน อุซึ้ง	01	07	2492	1	3	4	0	0	0	0	0	0	0	0	0	0	0	0	0	0	0	1	0	0	0	0	1			
1692	อุส่าห์ สระมาลา	23	10	2481	3	1	5	0	0	0	0	0	0	0	0	0	0	0	0	0	0	0	0	0	1	1	1	3			
1693	อุ้นเรื่อน อารีเอื้อ	29	09	2498	2	7	3	0	0	0	0	0	0	0	0	0	0	0	0	0	0	0	0	0	0	0	1	0	1		
1694	อุ๊ต นิตยสุทธิ	19	10	2445	2	3	3	0	0	1	1	0	1	0	0	0	0	0	0	0	0	0	0	0	0	0	0	0	3		
1695	อานวย ปะติเส	07	05	2490	3	2	3	0	0	0	0	0	0	0	0	0	0	0	0	0	0	0	0	0	0	0	0	1	1		
1696	อานวย ปาระเดชะ	15	02	2455	2	1	0	0	0	0	0	0	0	0	0	0	0	0	0	0	0	1	0	0	0	0	0	0	1		
1697	อานวย ชคสุข	05	06	2480	3	1	1	0	0	0	0	0	0	0	0	0	0	0	0	0	0	0	0	0	0	1	1	1	4		
1698	อานวย สุวรรณีศรี	01	11	2481	2	1	4	0	0	0	0	0	0	0	0	0	0	0	0	0	0	1	1	1	1	1	1	6			
1699	อานวย พันธุ์ประสิทธิ์	26	12	2477	2	2	3	0	0	0	0	0	0	0	0	0	0	0	0	0	0	0	1	1	0	0	0	2			
1700	อานวย ศิริวัฒนกุล	25	07	2479	1	2	1	0	0	0	0	0	0	0	0	0	0	0	0	0	0	0	0	0	0	0	1	0	1		
1701	อานันท์ นิรัฐโชติ, ร.ต.	14	10	2462	1	2	3	0	0	0	0	0	0	0	0	0	0	0	0	0	0	1	1	0	1	1	0	4			
1702	อาไพ บุญดี	00	00	0000	0	0	0	0	0	0	0	0	0	0	0	0	0	0	0	0	0	0	0	0	0	0	1	0	1		
1703	อาไพ อิศรางกูร ณ อยุธยา	03	04	2436	0	3	1	0	1	1	0	0	0	0	0	0	0	0	0	0	0	0	0	0	0	0	0	0	2		
1704	เอกพร รักความสุข	26	07	2504	2	2	3	0	0	0	0	0	0	0	0	0	0	0	0	0	0	0	0	0	0	0	0	1	1		
1705	เอนา หัมสุวรรณ	01	01	2480	1	1	2	0	0	0	0	0	0	0	0	0	0	0	0	0	0	0	1	1	1	1	1	5			

ที่	ชื่อ	ว ต ปีเกิด ก อ ก										เลือกตั้งครั้งที่										ร				
		1	2	3	4	5	6	7	8	9	0	1	2	3	4	5	0									
1706	เอนก บุญถึ, พล.ท.	21	07	2467	2	1	1	0	0	0	0	0	0	0	0	0	0	0	0	0	0	0	1	1	2	
1707	เอ็จ บุญไชย	14	07	2452	1	3	4	0	0	0	1	1	0	0	0	0	0	0	0	0	0	0	0	0	2	
1708	เอิบ อินทกนก, ร.ต.อ.	07	06	2450	1	3	3	0	0	0	1	0	0	0	0	0	0	0	0	0	0	0	0	0	1	
1709	เอิบ อีสสระ	15	02	2461	1	2	4	0	0	0	0	0	1	0	0	0	0	0	0	0	0	0	0	0	1	
1710	เอี่ยม ทองใจสด	08	07	2484	1	1	1	0	0	0	0	0	1	0	1	0	0	0	0	0	0	0	0	1	3	
1711	เอี่ยม ราษฎร์นิม	05	03	2444	0	2	2	0	0	0	0	0	0	0	0	0	0	0	0	0	0	0	1	0	1	
1712	เอี่ยม สุภาพกุล	28	05	2449	2	7	3	0	0	1	0	0	0	0	0	0	0	0	0	0	0	0	0	0	1	
1713	เอี่ยมศักดิ์ หลิมสมบูรณ์	15	06	2485	2	7	4	0	1	1	2	0	0	0	0	0	0	0	0	0	0	0	0	0	4	
1714	เอื้อ จันทรวงศ์	19	02	2446	2	2	3	0	0	0	0	0	0	0	0	0	0	0	0	0	1	0	0	0	1	
1715	เอื้อม อุดพันธ์	04	08	2469	1	3	4	0	0	0	0	0	1	0	0	0	0	0	0	0	0	0	0	0	1	
1716	เอื้อน ณ สงขลา	12	08	2451	0	3	4	0	1	0	0	0	0	0	0	0	0	0	0	0	0	0	0	0	1	
1717	เอื้อม ทองสวัสดิ์	18	04	2461	0	3	1	0	0	0	1	0	0	0	0	0	0	0	0	0	0	0	0	0	1	
1718	เอื้ออารี อุดมสิทธิ์	17	06	2462	1	2	3	0	0	0	0	0	0	0	1	0	0	0	0	0	0	0	0	0	1	
1719	โสภาส พลศิลป์	02	04	2464	2	3	2	0	0	0	0	0	0	0	0	0	0	0	0	0	0	1	1	1	0	3
1720	โสภาส รongเงิน	14	05	2492	2	1	4	0	0	0	0	0	0	0	0	0	0	0	0	0	0	0	1	1	1	3
1721	โหวาริก พัยคมาภรณ์	00	00	0000	0	0	0	0	0	0	0	0	0	0	0	0	0	0	0	0	0	0	1	0	0	1
1722	ชวด ทองโรจน์	15	07	2439	1	2	3	0	0	0	0	1	0	0	0	0	0	0	0	0	0	0	0	0	0	1
1723	ชัว ตามไท	01	04	2436	0	2	1	1	1	0	0	0	0	0	0	0	0	0	0	0	0	0	0	0	0	2

ศูนย์วิทยทรัพยากร  
จุฬาลงกรณ์มหาวิทยาลัย



## จำนวน ส.ส. เข้าออกในแต่ละสมัย

การเลือกตั้ง ทั่วไป ครั้งที่	นายกรัฐมนตรี	ส.ส. เข้า	ส.ส. ออก	หมายเหตุ
			ตาย ขุบสภา	
1. 15 พ.ย.2476	พระยาพหลพยุหเสนา	78	-	-
2. 7 พ.ย.2480	พระยาพหลพยุหเสนา	91	-	91 ขุบสภา
3. 12 พ.ย.2481	พันเอกหลวงพิบูลสงคราม	91	11	80
4. 6 ม.ค.2489	ควง อภัยวงศ์	96	1	95
5. 29 ม.ค.2491	ควง อภัยวงศ์	99	2	-
6. 26 ก.พ.2495	จอมพล ป. พิบูลสงคราม	123	4	-
7. 26 ก.พ.2500	จอมพล ป. พิบูลสงคราม	160	1	160 รัฐประหาร
8. 15 ธ.ค.2500	พลโทถนอม กิตติขจร	160	-	-
9. 10 ก.พ.2512	จอมพลถนอม กิตติขจร	219	-	-
10. 26 ม.ค.2518	ม.ร.ว.คึกฤทธิ์ ปราโมช	269	-	269 ขุบสภา
11. 4 เมษ.2519	ม.ร.ว.เสนีย์ ปราโมช	279	-	279 รัฐประหาร
12. 22 เมษ.2522	พลเอกเกรียงศักดิ์	301	-	-
13. 18 เมษ.2526	พลเอกเปรม ติณสูลานนท์	324	5	-
14. 27 ก.ค.2529	พลเอกเปรม ติณสูลานนท์	349	-	349 ขุบสภา
15. 24 ก.ค.2531	พลเอกชาติชาย ชุณหะวัณ	359	-	359 รัฐประหาร
		7		7

## ประวัติผู้เขียน

ชื่อ พ.ต.ต.ณรงค์ ศิวาพานิช เกิดเมื่อวันที่ 28 พฤศจิกายน 2498 ณ อำเภอตะพานหิน จังหวัดพิจิตร สำเร็จการศึกษาปริญญา รัฐประศาสนศาสตรบัณฑิต จากโรงเรียนนายร้อยตำรวจ อำเภอสามพราน จังหวัดนครปฐม เมื่อปีการศึกษา 2520 รุ่น 31 เข้าศึกษาหลักสูตรปริญญาโทบัณฑิต ภาควิชาการปกครอง บัณฑิตวิทยาลัย จุฬาลงกรณ์มหาวิทยาลัย เมื่อปี พ.ศ. 2530 สมรสกับนางลัดดาวัลย์ ศิวาพานิช มีบุตรด้วยกัน 2 คน เด็กชายภาวัช ศิวาพานิช และเด็กหญิงภาวิศรา ศิวาพานิช

### ประวัติการรับราชการ

1. รองสารวัตรสืบสวนสอบสวน สน. พญาไท
2. รองสารวัตร เทศกิจ สน. วัดพระยาโกกร
3. รองสารวัตรสืบสวนสอบสวน สน. พญาไท
4. รองสารวัตรแผนกกำลังพล กองบังคับการตำรวจนครบาลพระนครเหนือ
5. สารวัตรแผนกแผนการ กองบังคับการตำรวจจราจร
6. สารวัตรป้องกันปราบปราม สน. ดอนเมือง

ศูนย์วิทยทรัพยากร  
จุฬาลงกรณ์มหาวิทยาลัย

