

#### บทที่ 4

##### ผลการวิเคราะห์ข้อมูล

หลังจากการแจกแจงความถี่ของการใช้ถ้อยคำและประโยคชนิดต่าง ๆ แล้ว ผู้วิจัยได้  
แสดงผลการแจกแจงความถี่ของกลุ่มตัวอย่างแต่ละกลุ่ม แยกกลุ่มตามตัวแปรทางด้านอายุ ชุมชน  
ที่อยู่อาศัย และเพศ โดยแสดงไว้ในรูปร้อยละ กราฟ และสัดส่วนพร้อมทั้งแสดงผลการทดสอบ  
ความแตกต่างระหว่างสัดส่วนไว้ ดังต่อไปนี้

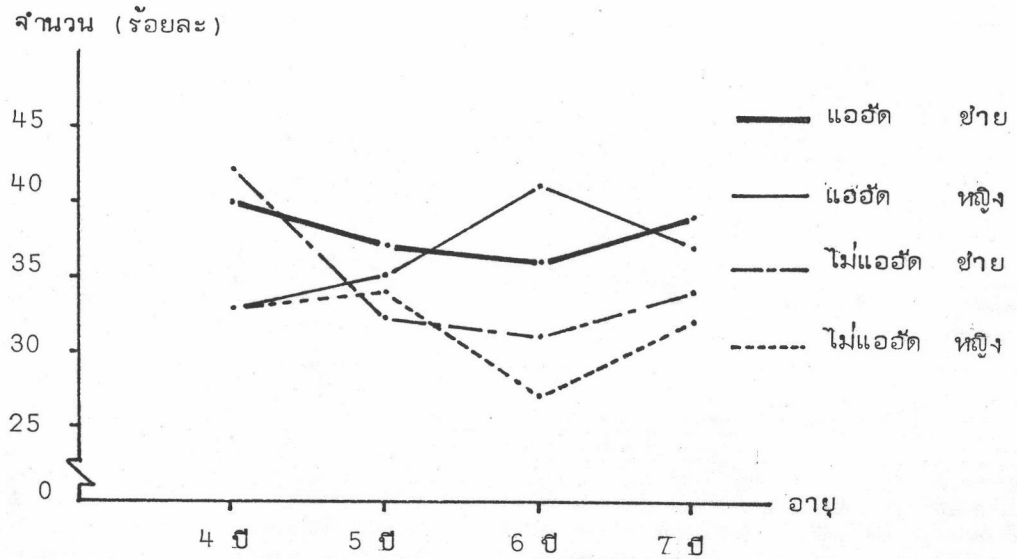
ตารางที่ 1 แสดงร้อยละและความถี่ของการใช้คำชนิดต่าง ๆ ของเด็กอายุ 4 - 7 ปี เพศชาย-หญิง ในโรงเรียนชุมชนแออัดและโรงเรียนชุมชนไม่แออัด

อายุ			ชนิดของคำ	นาม	สรรพนาม	กริยา	วิเศษณ์	บุพบท	สันธาน	รวม
4 ปี	ชุมชน	ชาย	40 (545)	17 (224)	32 (428)	7 (89)	2 (23)	3 (36)	1345	
		หญิง	33 (714)	16 (339)	34 (748)	11 (241)	2 (45)	4 (83)	2170	
	ไม่แออัด	ชาย	42 (618)	12 (184)	31 (454)	10 (146)	1 (20)	4 (62)	1484	
		หญิง	33 (663)	8 (165)	36 (726)	9 (182)	2 (45)	11 (213)	1994	
5 ปี	ชุมชน	ชาย	37 (552)	17 (263)	33 (506)	5 (79)	1 (20)	6 (92)	1512	
		หญิง	35 (720)	12 (241)	35 (718)	8 (167)	2 (34)	8 (155)	2035	
	ไม่แออัด	ชาย	32 (929)	10 (289)	33 (966)	16 (456)	2 (60)	7 (206)	2906	
		หญิง	34 (1033)	11 (342)	35 (1073)	12 (377)	2 (57)	7 (200)	3082	
6 ปี	ชุมชน	ชาย	36 (725)	18 (364)	34 (689)	9 (174)	1 (14)	3 (68)	2034	
		หญิง	41 (780)	12 (222)	33 (618)	9 (171)	1 (19)	5 (91)	1901	
	ไม่แออัด	ชาย	31 (875)	11 (307)	37 (1049)	11 (307)	2 (58)	8 (210)	2806	
		หญิง	27 (1015)	10 (382)	35 (1315)	16 (610)	2 (71)	9 (329)	3722	
7 ปี	ชุมชน	ชาย	39 (1044)	12 (329)	32 (864)	13 (357)	1 (34)	3 (85)	2713	
		หญิง	37 (827)	11 (247)	33 (745)	13 (281)	2 (40)	4 (97)	2237	
	ไม่แออัด	ชาย	34 (1011)	7 (219)	34 (998)	15 (454)	3 (79)	7 (216)	2977	
		หญิง	32 (850)	9 (233)	34 (925)	13 (356)	3 (77)	10 (256)	2697	

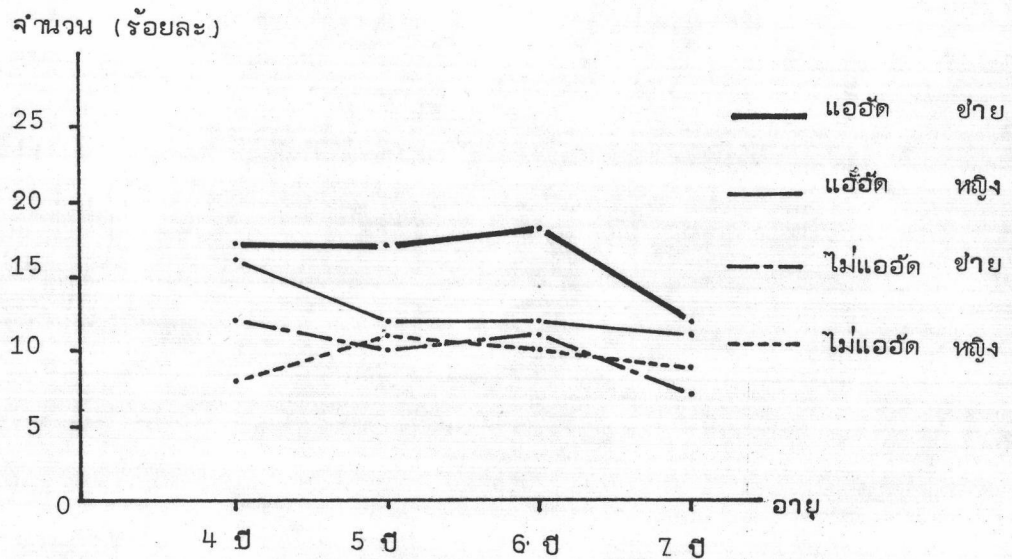
หมายเหตุ ตัวเลขนอกวงเล็บ คือ ค่าร้อยละ

ตัวเลขในวงเล็บ คือ ค่าความถี่

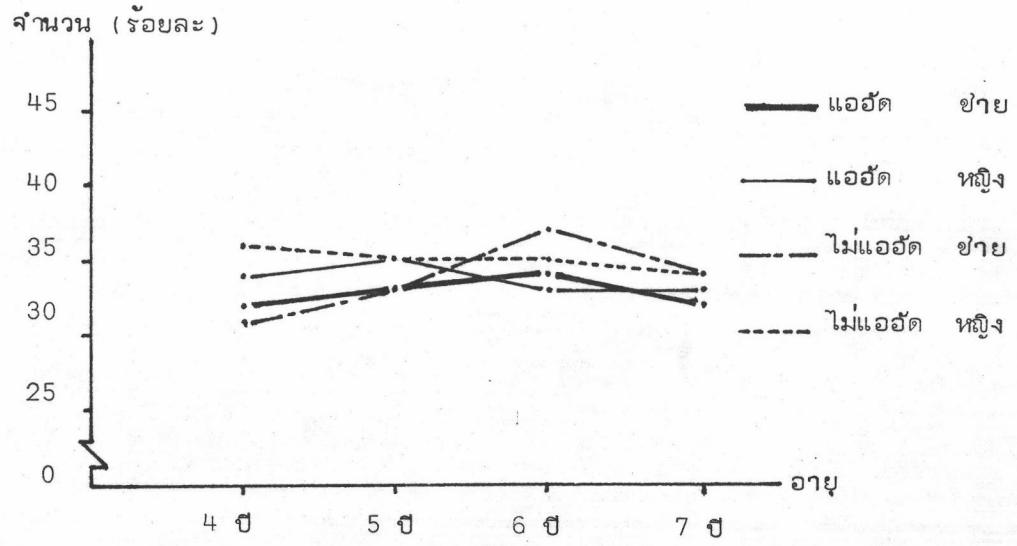
ข้อมูลในตารางที่ 1 แสดงเป็นกราฟไว้ในรูปที่ 1 ถึงรูปที่ 6 ดังต่อไปนี้



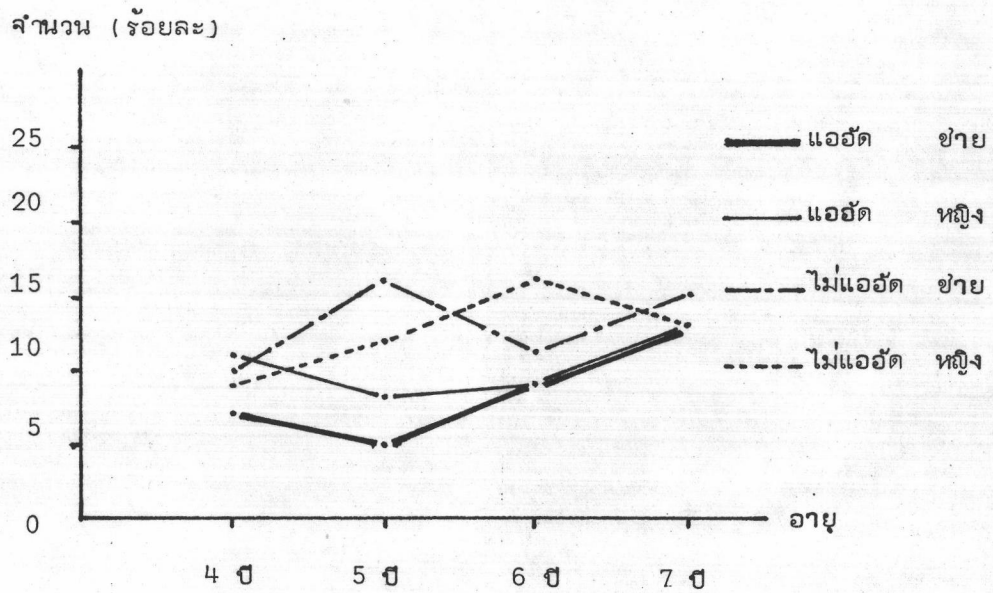
รูปที่ 1 แสดงการใช้ค่านามของเด็กอายุ 4-7 ปี เพศชายและเพศหญิงในโรงเรียนชุมชนแอ้วตและโรงเรียนชุมชนไม่แอ้วต



รูปที่ 2 แสดงการใช้ค่าสรรพนามของเด็กอายุ 4-7 ปี เพศชายและเพศหญิงในโรงเรียนชุมชนแอ้วตและโรงเรียนชุมชนไม่แอ้วต

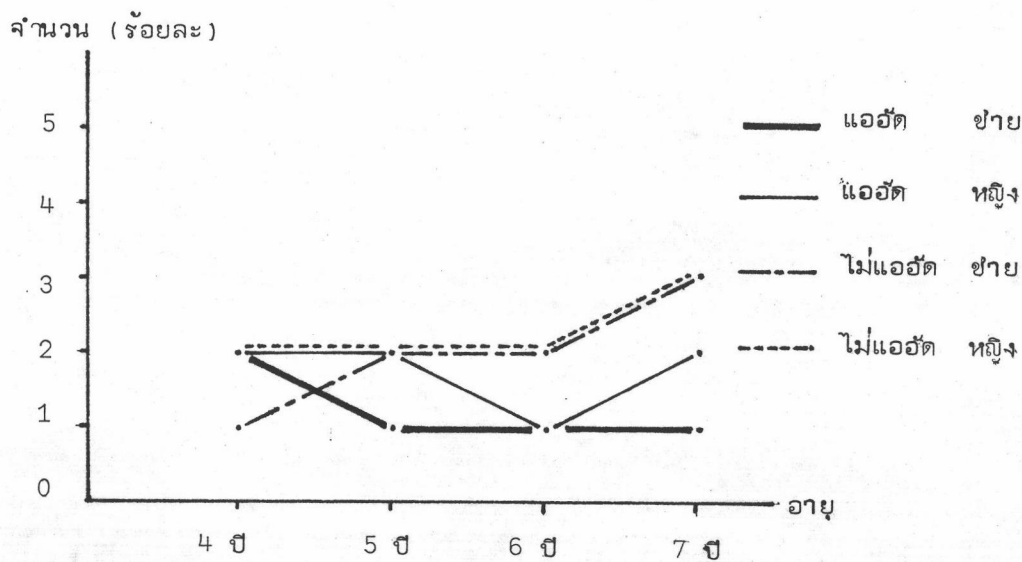


รูปที่ 3 แสดงการใช้ค้ำกรรยาของเด็กอายุ 4-7 ปี เพศชายและเพศหญิง  
ในโรงเรียนชุมชนแอดและโรงเรียนชุมชนไม่แอด

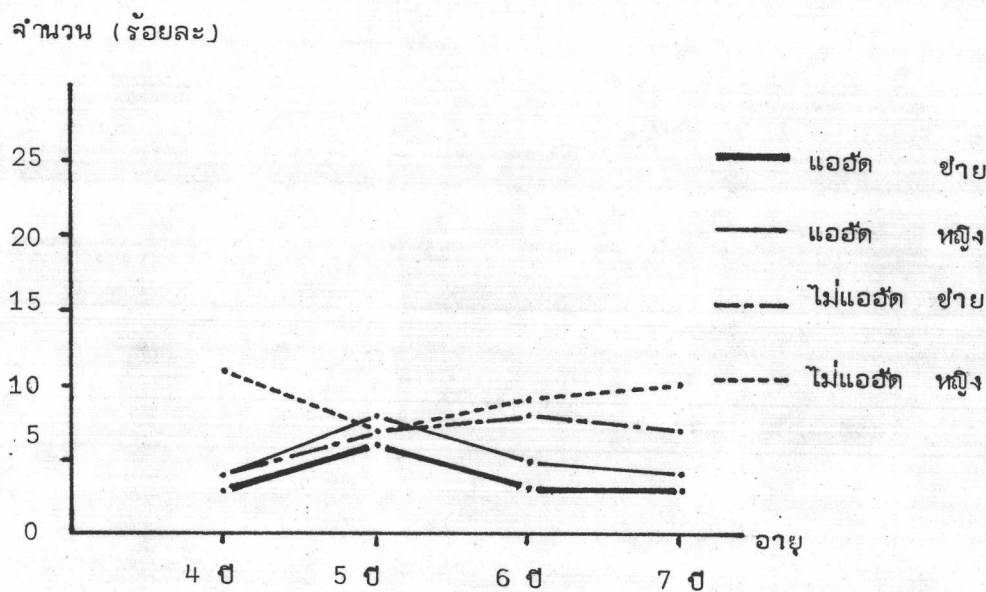


รูปที่ 4 แสดงการใช้ค้ำกรรยาคัดของเด็กรอายุ 4-7 ปี เพศชายและเพศหญิง  
ในโรงเรียนชุมชนแอดและโรงเรียนชุมชนไม่แอด





รูปที่ 5 แสดงการใช้ค่าพหุของเด็กอายุ 4-7 ปี เพศชายและเพศหญิง  
ในโรงเรียนชุมชนแอดและโรงเรียนชุมชนไม่แอด



รูปที่ 6 แสดงการใช้ค่าสินรานของเด็กอายุ 4-7 ปี เพศชายและเพศหญิง  
ในโรงเรียนชุมชนแอดและโรงเรียนชุมชนไม่แอด

ตารางที่ 2 แสดงร้อยละและความถี่ของการใช้ประโยชน์ต่าง ๆ ของเด็กอายุ 4 - 7 ปี

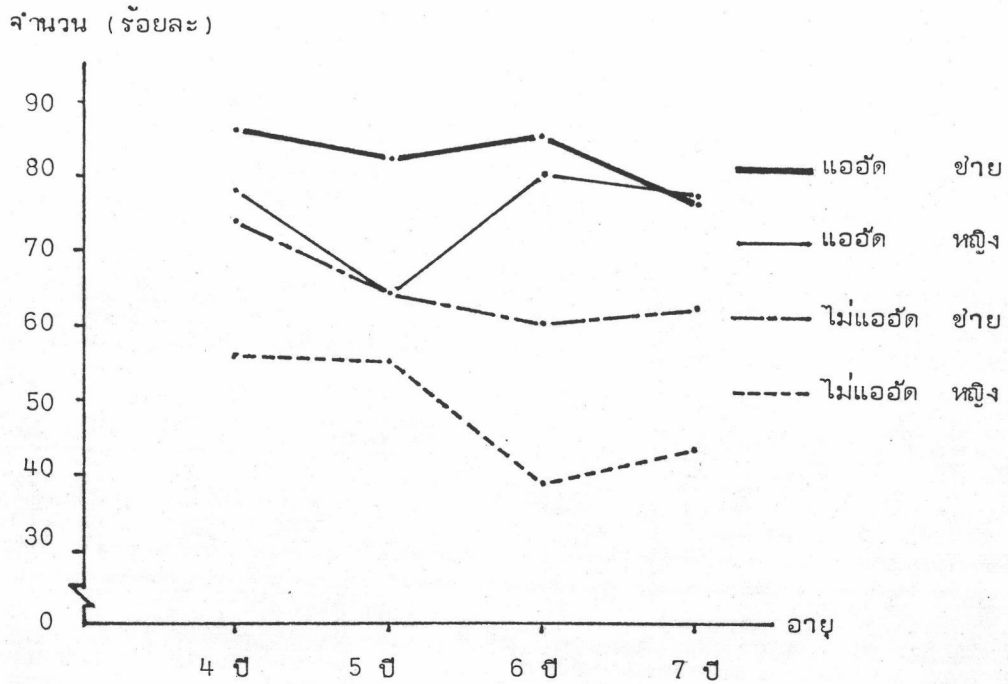
เพศชาย - หญิง ในโรงเรียนชุมชนแออัดและโรงเรียนชุมชนไม่แออัด

อายุ		ชนิดของประโยชน์		เอกรรตประโยชน์	อเนกรรตประโยชน์	สังกรประโยชน์	รวม
		ชาย	หญิง				
4 ปี	ชุมชน	ชาย		86 (207)	10 (24)	4 (9)	240
		หญิง		78 (293)	16 (59)	6 (22)	374
	ไม่แออัด	ชาย		74 (187)	24 (60)	2 (4)	251
		หญิง		56 (164)	33 (97)	11 (31)	292
5 ปี	ชุมชน	ชาย		82 (229)	14 (39)	4 (10)	278
		หญิง		64 (206)	26 (84)	10 (32)	322
	ไม่แออัด	ชาย		64 (249)	24 (91)	12 (48)	388
		หญิง		55 (203)	30 (112)	15 (53)	368
6 ปี	ชุมชน	ชาย		85 (334)	12 (48)	3 (11)	393
		หญิง		80 (263)	17 (57)	3 (10)	330
	ไม่แออัด	ชาย		60 (249)	20 (82)	20 (83)	414
		หญิง		39 (136)	34 (120)	27 (97)	353
7 ปี	ชุมชน	ชาย		76 (372)	18 (89)	6 (28)	489
		หญิง		77 (289)	21 (77)	2 (8)	374
	ไม่แออัด	ชาย		62 (244)	28 (112)	10 (39)	395
		หญิง		43 (137)	42 (133)	15 (47)	317

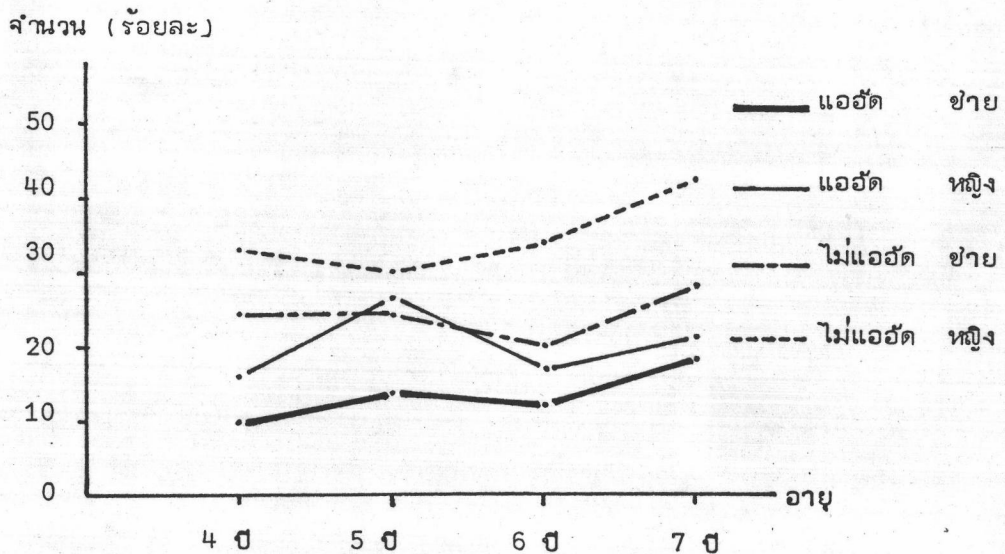
หมายเหตุ ตัวเลขนอกวงเล็บ คือ ค่าร้อยละ

ตัวเลขในวงเล็บ คือ ค่าความถี่

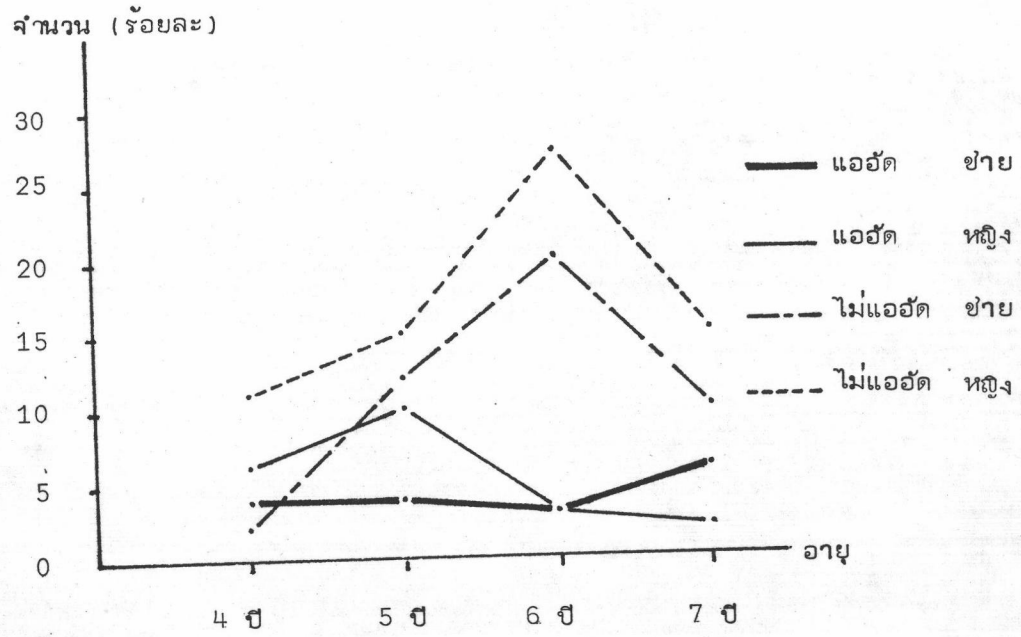
ข้อมูลในตารางที่ 2 แสดงเป็นกราฟไว้ในรูปที่ 7 ถึงรูปที่ 9 ดังต่อไปนี้



รูปที่ 7 แสดงการใช้เอกรรทประโยชน์ของเด็กอายุ 4-7 ปี เพศชายและ  
เพศหญิง ในโรงเรียนชุมชนแอ้วตและโรงเรียนชุมชนไม่แอ้วต



รูปที่ 8 แสดงการใช้เอกรรทประโยชน์ของเด็กอายุ 4-7 ปี เพศชายและ  
เพศหญิง ในโรงเรียนชุมชนแอ้วตและโรงเรียนชุมชนไม่แอ้วต



รูปที่ 9 แสดงการใช้สักรประกอบของเด็กอายุ 4-7 ปี เพศชายและ  
 เพศหญิง ในโรงเรียนชุมชนแออัดและโรงเรียนชุมชนไม่แออัด



ตารางที่ 3 แสดงร้อยละและความถี่ของการใช้ค่าชนิดต่าง ๆ แยกตามระดับอายุของกลุ่มตัวอย่าง

ชนิดของ ค่า อายุ	นาม	สรพนาม	กรียา	วิเศษณ์	บุพพ	สันธาน	รวม
4 ปี	36 (2540)	13 (912)	34 (2356)	9 (658)	2 (133)	6 (394)	100 (6993)
5 ปี	34 (3234)	12 (1135)	34 (3263)	11 (1079)	2 (171)	7 (653)	100 (9535)
6 ปี	33 (3395)	12 (1275)	35 (3671)	12 (1262)	2 (162)	6 (698)	100 (10463)
7 ปี	35 (3732)	10 (1028)	33 (3532)	14 (1448)	2 (230)	6 (654)	100 (10624)

หมายเหตุ ตัวเลขนอกวงเล็บ คือ ค่าร้อยละ

ตัวเลขในวงเล็บ คือ ค่าความถี่

ข้อมูลในตารางที่ 3 แสดงเป็นกราฟวงกลมที่ 10

ตารางที่ 4 แสดงสัดส่วนและความแตกต่างระหว่างสัดส่วนของการใช้คำชนิดต่าง ๆ ของเด็ก  
อายุ 4 - 7 ปี

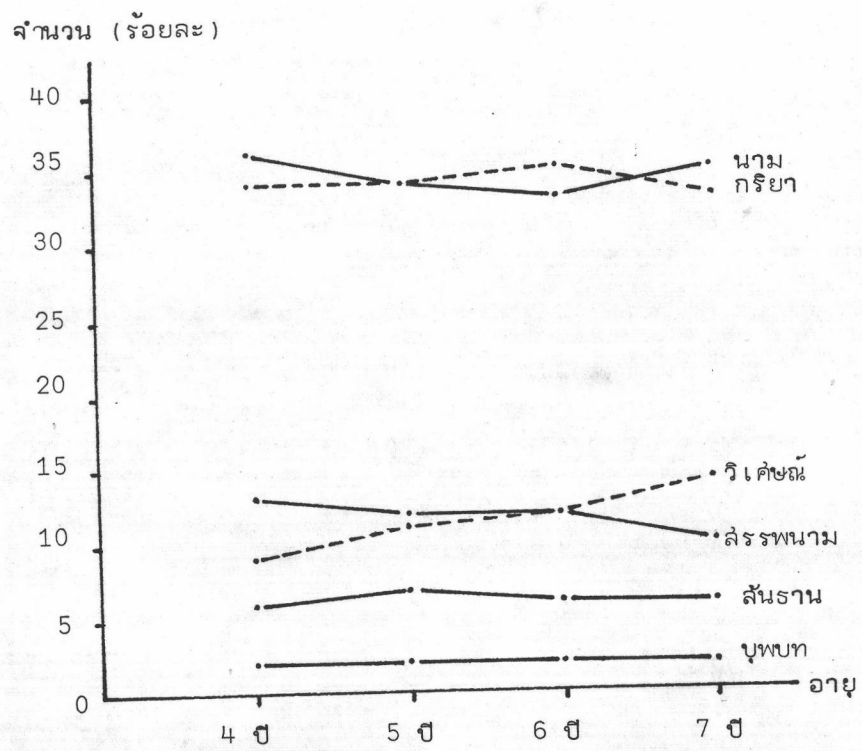
ชนิดของคำ อายุ	นาม		สรรพนาม		กริยา		วิเศษณ์		บุพบท		สันธาน	
	สัดส่วน	Z	สัดส่วน	Z	สัดส่วน	Z	สัดส่วน	Z	สัดส่วน	Z	สัดส่วน	Z
4 ปี	.363		.131		.337		.094		.019		.056	
		3.20*		2.32		-0.67		-3.94*		0.48		-3.39*
5 ปี	.339		.119		.342		.113		.018		.069	
		2.10		-0.65		-1.34		-1.76		1.12		0.56
6 ปี	.325		.122		.351		.121		.016		.067	
		-3.99*		5.83*		2.76*		-3.26*		-3.25*		1.49
7 ปี	.351		.097		.333		.136		.022		.062	

$$P < .01 \quad (\alpha = .01 = \pm 2.58)$$

ผลการทดสอบความแตกต่างระหว่างสัดส่วนพบว่า สัดส่วนการใช้คำนามของเด็กอายุ 4 ปี สูงกว่าเด็กอายุ 5 ปี แต่สัดส่วนการใช้คำวิเศษณ์ และสันธานต่ำกว่าเด็กอายุ 5 ปี สัดส่วนการใช้คำชนิดอื่น ๆ ไม่แตกต่างกัน

สัดส่วนการใช้คำชนิดต่าง ๆ ของเด็กอายุ 5 ปี และ 6 ปี แตกต่างกันอย่างไม่มีนัยสำคัญทางสถิติที่ระดับ .01

สัดส่วนการใช้คำนาม วิเศษณ์ และบุพบทของเด็กอายุ 6 ปี ต่ำกว่าเด็กอายุ 7 ปี แต่ สัดส่วนการใช้คำสรรพนามและกริยาสูงกว่าเด็กอายุ 7 ปี ส่วนการใช้คำสันธานไม่แตกต่างกัน



รูปที่ 10 แสดงการใช้คำชนิดต่าง ๆ ของเด็กอายุ 4-7 ปี

ตารางที่ 5 แสดงร้อยละและความถี่ของการใช้ประโยชน์ชนิดต่าง ๆ แยกตามระดับอายุของ  
กลุ่มตัวอย่าง

อายุ \ ชนิดของ ประโยชน์	เอกรรตประโยชน์	อเนกรรตประโยชน์	สังกรประโยชน์	รวม
4 ปี	74 (851)	21 (240)	5 (66)	100 (1157)
5 ปี	65 (887)	24 (326)	11 (143)	100 (1356)
6 ปี	66 (982)	21 (307)	13 (201)	100 (1490)
7 ปี	66 (1042)	26 (411)	8 (122)	100 (1575)

หมายเหตุ ตัวเลขนอกวงเล็บ คือ ค่าร้อยละ

ตัวเลขในวงเล็บ คือ ค่าความถี่

ข้อมูลในตารางที่ 5 แสดงเป็นกราฟวงในรูปที่ 11



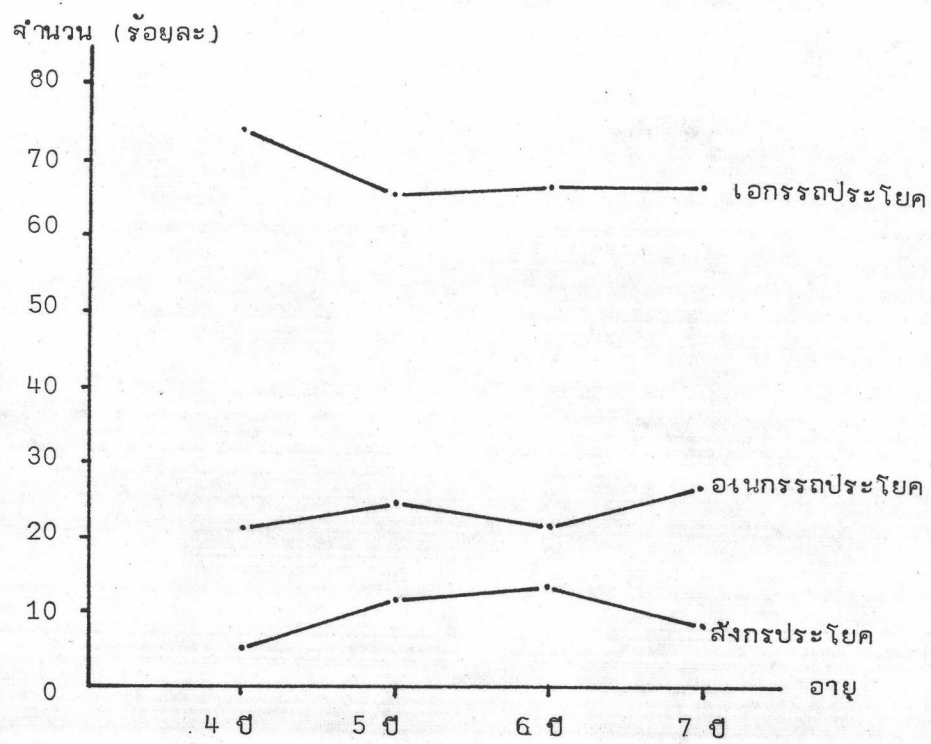
ตารางที่ 6 แสดงสัดส่วนและความแตกต่างระหว่างสัดส่วนของการใช้ประโยชน์ชนิดต่าง ๆ  
ของเด็กอายุ 4 - 7 ปี

ชนิดของ ประโยชน์ อายุ	เอกรรณประโยชน์		อเนกรรณประโยชน์		สังกรประโยชน์	
	สัดส่วน	Z	สัดส่วน	Z	สัดส่วน	Z
4 ปี	.736	4.44*	.208	-1.97	.057	-4.44*
5 ปี	.654		.241		.106	
6 ปี	.659	-0.28	.206	2.24	.128	-1.82
7 ปี	.662	-0.18	.261	-3.59*	.078	4.58*

$$P < .01 \quad (\alpha = .01 = \pm 2.58)$$

ผลการทดสอบความแตกต่างระหว่างสัดส่วนพบว่า สัดส่วนการใช้เอกรรณประโยชน์  
ของเด็กอายุ 4 ปีสูงกว่า แต่สัดส่วนการใช้สังกรประโยชน์ต่ำกว่าเด็กอายุ 5 ปี แต่สัดส่วน  
การใช้อเนกรรณประโยชน์ไม่แตกต่างกัน

สัดส่วนการใช้ประโยชน์ชนิดต่าง ๆ ของเด็กอายุ 5 ปี และ 6 ปี ไม่แตกต่างกัน  
สัดส่วนการใช้เอกรรณประโยชน์ของเด็กอายุ 6 ปี และ 7 ปี ไม่แตกต่างกัน แต่สัดส่วนการใช้  
อเนกรรณประโยชน์ของเด็กอายุ 6 ปีต่ำกว่า และสัดส่วนการใช้สังกรประโยชน์สูงกว่าเด็ก  
อายุ 7 ปี



รูปที่ 11 แสดงการใช้ประโยคชนิดต่าง ๆ ของเด็กอายุ 4-7 ปี

ตารางที่ 7 แสดงร้อยละและความถี่ของการใช้คำชนิดต่าง ๆ ของเด็กอายุ 4 - 7 ปี ใน  
โรงเรียนชุมชนแออัดและโรงเรียนชุมชนไม่แออัด

อายุ	ชนิดของคำ ที่ตั้ง โรงเรียน	ชนิดของคำ						
		นาม	สรรพนาม	กริยา	วิเศษณ์	บุพบท	สันธาน	รวม
4 ปี	ชุมชนแออัด	36 (1259)	16 (563)	34 (1176)	9 (330)	2 (68)	3 (119)	100 (3515)
	ชุมชนไม่แออัด	37 (1281)	10 (349)	34 (1180)	10 (328)	1 (65)	8 (275)	100 (3478)
5 ปี	ชุมชนแออัด	36 (1272)	14 (504)	35 (1224)	7 (246)	1 (54)	7 (247)	100 (3547)
	ชุมชนไม่แออัด	33 (1962)	10 (631)	34 (2039)	14 (833)	2 (117)	7 (406)	100 (5988)
6 ปี	ชุมชนแออัด	38 (1505)	15 (586)	33 (1307)	9 (345)	1 (33)	4 (159)	100 (3935)
	ชุมชนไม่แออัด	29 (1890)	11 (689)	36 (2364)	14 (917)	2 (129)	8 (539)	100 (6528)
7 ปี	ชุมชนแออัด	38 (1871)	12 (576)	32 (1609)	13 (638)	1 (74)	4 (182)	100 (4950)
	ชุมชนไม่แออัด	33 (1861)	8 (452)	34 (1923)	14 (810)	3 (156)	8 (472)	100 (5674)

หมายเหตุ ตัวเลขนอกวงเล็บ คือ ค่าร้อยละ

ตัวเลขในวงเล็บ คือ ค่าความถี่

ข้อมูลในตารางที่ 7 แสดงเป็นกราฟวงไว้ในรูปที่ 12 ถึงรูปที่ 15

ตารางที่ 8 แสดงสัดส่วนและความแตกต่างระหว่างสัดส่วนของการใช้คำชนิดต่าง ๆ ของเด็กอายุ

4 - 7 ปี ในโรงเรียนชุมชนแออัดและโรงเรียนชุมชนไม่แออัด

อายุ	ชนิดของคำ ตั้ง โรงเรียน	นาม		สรรพนาม		กริยา		วิเศษณ์		บุพบท		สันธาน	
		สัดส่วน	Z	สัดส่วน	Z	สัดส่วน	Z	สัดส่วน	Z	สัดส่วน	Z	สัดส่วน	Z
4 ปี	ชุมชน แออัด	.358	-0.85	.160	7.27*	.335	-.35	.094	0.00	.019	1.94	.034	-7.96*
	ชุมชน ไม่แออัด	.368		.100		.339		.094		.013		.079	
5 ปี	ชุมชน แออัด	.359	2.93*	.142	5.11*	.345	0.38	.069	-9.88*	.015	-1.69	.070	0.35
	ชุมชน ไม่แออัด	.328		.105		.341		.139		.020		.068	
6 ปี	ชุมชน แออัด	.382	8.79*	.149	5.87*	.332	-2.81*	.088	-7.14*	.088	-4.35*	.040	-7.71*
	ชุมชน ไม่แออัด	.290		.106		.362		.140		.020		.083	
7 ปี	ชุมชน แออัด	.378	5.24*	.116	6.09*	.325	-1.49	.129	-2.04	.015	-4.12*	.037	-9.56*
	ชุมชน ไม่แออัด	.328		.080		.339		.143		.027		.083	

$$P < .01 \quad (\alpha = .01 = \pm 2.58)$$

ผลการทดสอบความแตกต่างระหว่างสัดส่วนแสดงว่า

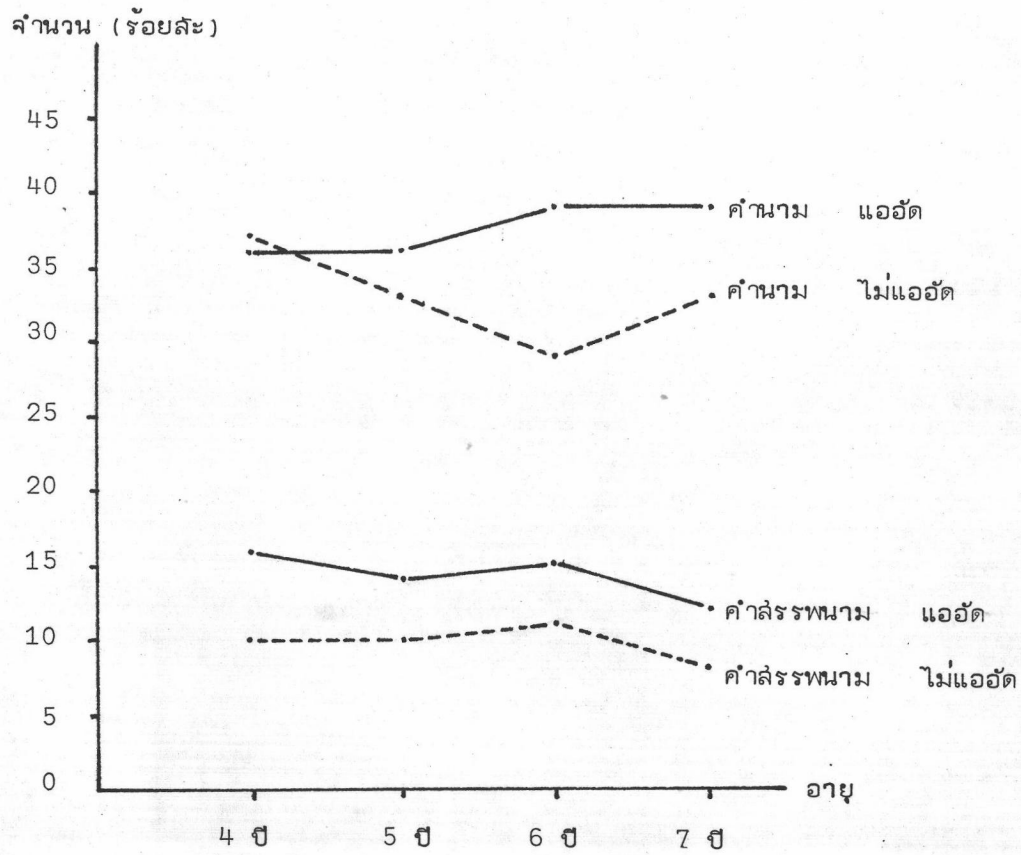
เด็กอายุ 4 ปี สัดส่วนการใช้คำสรรพนามของเด็กในโรงเรียนชุมชนแออัดสูงกว่า แต่สัดส่วนการใช้คำสันธานต่ำกว่าเด็กในโรงเรียนชุมชนไม่แออัด แต่สัดส่วนการใช้คำชนิดอื่น ๆ ไม่แตกต่างกัน

เด็กอายุ 5 ปี สัดส่วนการใช้คำนามและคำสรรพนามของเด็กในโรงเรียนชุมชนแออัดสูงกว่า แต่สัดส่วนการใช้คำวิเศษณ์ต่ำกว่าเด็กในโรงเรียนชุมชนไม่แออัด สัดส่วนการใช้คำชนิดอื่น ๆ ไม่แตกต่างกัน

เด็กอายุ 6 ปี สัดส่วนการใช้คำนามและคำสรรพนามของเด็กในโรงเรียนชุมชนแออัดสูงกว่า แต่สัดส่วนการใช้คำกริยา วิเศษณ์ บุพบท และสันธานต่ำกว่าเด็กในโรงเรียนชุมชนไม่แออัด

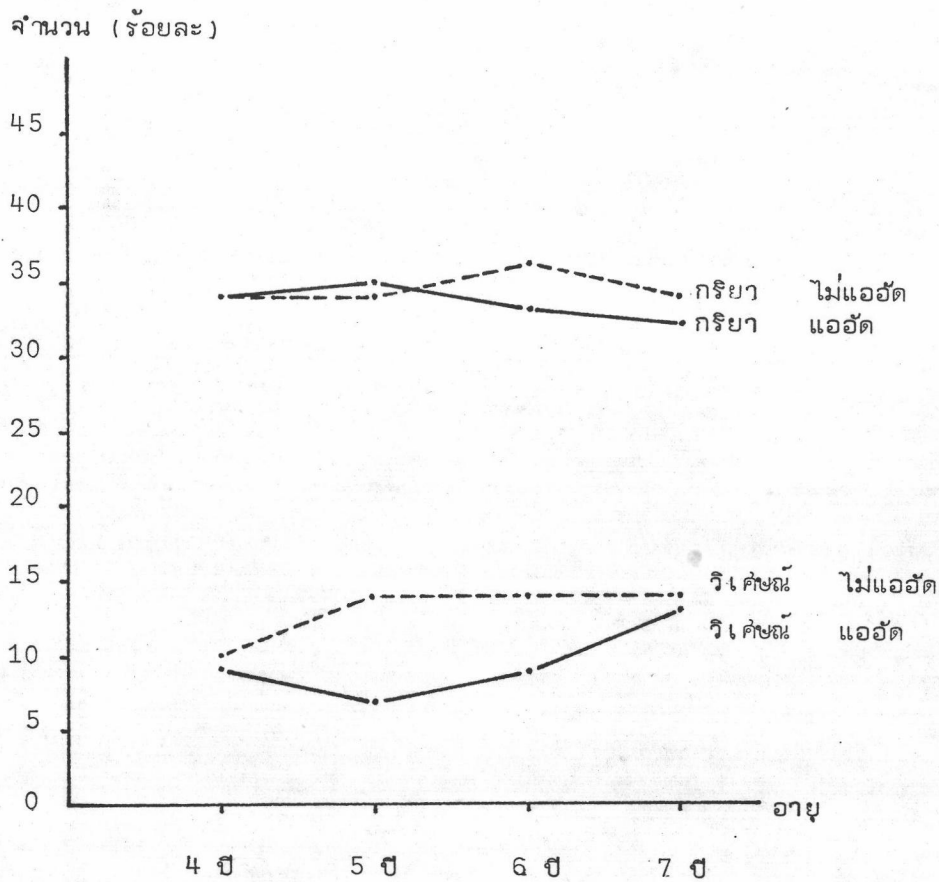
เด็กอายุ 7 ปี สัดส่วนการใช้คำนามและคำสรรพนามของเด็กในโรงเรียนชุมชนแออัดสูงกว่า แต่สัดส่วนการใช้คำบุพบทและสันธานต่ำกว่าเด็กในโรงเรียนชุมชนไม่แออัด สัดส่วนการใช้คำกริยาและคำวิเศษณ์ไม่แตกต่างกัน



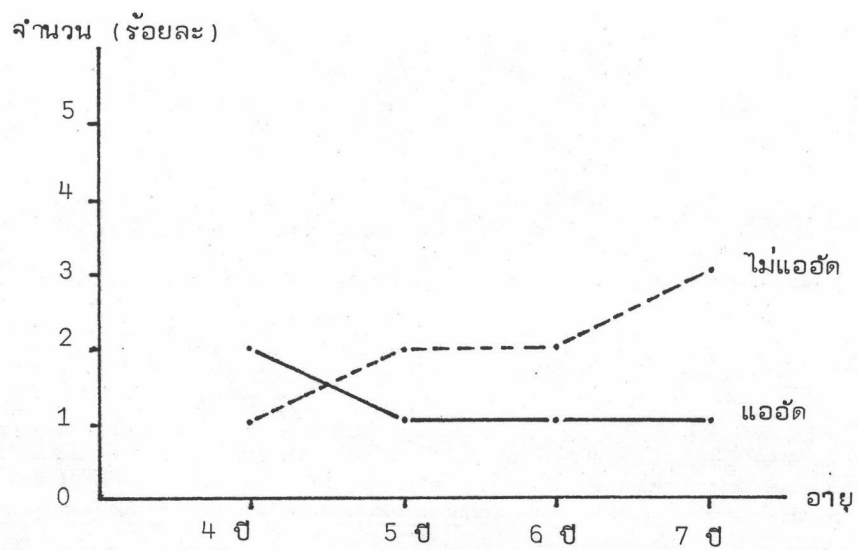


รูปที่ 12 แสดงการใช้คำนามและคำสรรพนามของเด็กอายุ 4-7 ปี

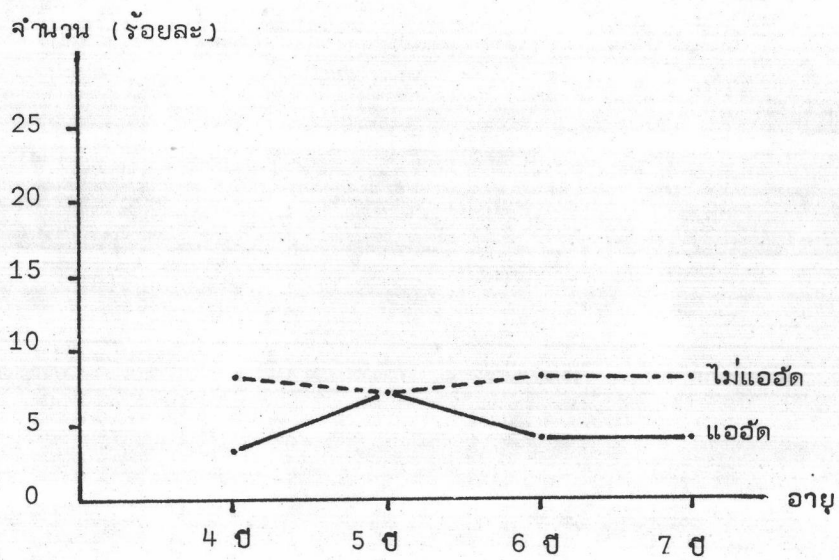
ในโรงเรียนชุมชนแอดและโรงเรียนชุมชนไม่แอด



รูปที่ 13 แสดงการใช้คำกริยาและคำวิเศษณ์ของเด็กอายุ 4-7 ปี  
ในโรงเรียนชุมชนแออัดและโรงเรียนชุมชนไม่แออัด



รูปที่ 14 แสดงการใช้ค่าพบทของเด็กรอายุ 4-7 ปี  
ในโรงเรียนชุมชนแอ๊ดและโรงเรียนชุมชนไม่แอ๊ด



รูปที่ 15 แสดงการใช้ค่าสีนรานของเด็กรอายุ 4-7 ปี  
ในโรงเรียนชุมชนแอ๊ดและโรงเรียนชุมชนไม่แอ๊ด

ตารางที่ 9 แสดงร้อยละและความถี่ของการใช้ประโยคชนิดต่าง ๆ ของเด็กอายุ 4 - 7 ปี  
ในโรงเรียนชุมชนแออัดและโรงเรียนชุมชนไม่แออัด

อายุ	ชนิดของ ที่ตั้ง ประโยค โรงเรียน	เอกรรพประโยค	อเนกรรพประโยค	สังกรประโยค	รวม
4 ปี	ชุมชนแออัด	81 (500)	14 (83)	5 (31)	100 (614)
	ชุมชนไม่แออัด	65 (351)	29 (157)	6 (35)	100 (543)
5 ปี	ชุมชนแออัด	73 (435)	20 (123)	7 (42)	100 (600)
	ชุมชนไม่แออัด	60 (452)	27 (203)	13 (101)	100 (756)
6 ปี	ชุมชนแออัด	82 (597)	15 (105)	3 (21)	100 (723)
	ชุมชนไม่แออัด	50 (385)	26 (202)	24 (180)	100 (767)
7 ปี	ชุมชนแออัด	77 (661)	19 (166)	4 (36)	100 (863)
	ชุมชนไม่แออัด	54 (381)	34 (245)	12 (86)	100 (712)

หมายเหตุ ตัวเลขนอกวงเล็บ คือ ค่าร้อยละ

ตัวเลขในวงเล็บ คือ ค่าความถี่

ข้อมูลในตารางที่ 9 แสดงเป็นกราฟวงกลมปีที่ 16



ตารางที่ 10 แสดงสัดส่วนและความแตกต่างระหว่างสัดส่วนของประโยคชนิดต่าง ๆ ของเด็กอายุ 4 - 7 ปี ในโรงเรียนชุมชนแออัดและโรงเรียนชุมชนไม่แออัด

อายุ	ชนิดของ ประโยค ที่ตั้ง โรงเรียน	เอกรรณประโยค		อนกรรณประโยค		สังกรประโยค	
		สัดส่วน	Z	สัดส่วน	Z	สัดส่วน	Z
4 ปี	ชุมชนแออัด	.814	6.53*	.135	-6.51*	.050	-1.04
	ชุมชนไม่แออัด	.646		.289		.064	
5 ปี	ชุมชนแออัด	.725	4.87*	.205	-2.73*	.070	-3.80*
	ชุมชนไม่แออัด	.598		.269		.134	
6 ปี	ชุมชนแออัด	.826	13.15*	.145	-5.62*	.029	-11.61*
	ชุมชนไม่แออัด	.502		.263		.235	
7 ปี	ชุมชนแออัด	.766	9.57*	.192	-6.79*	.042	-5.80*
	ชุมชนไม่แออัด	.535		.344		.121	

$$P < .01 \quad (\alpha = .01 = \pm 2.58)$$

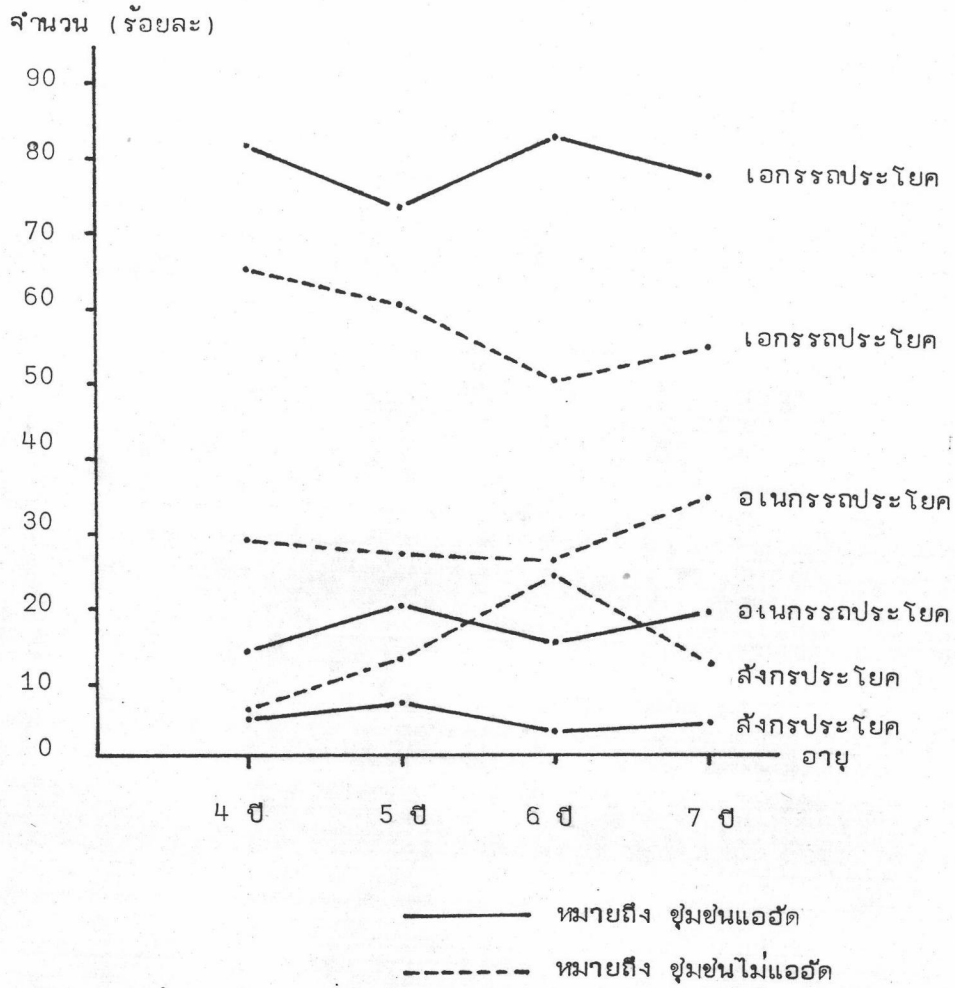
ผลการทดสอบความแตกต่างระหว่างสัดส่วนแสดงว่า

เด็กอายุ 4 ปี สัดส่วนการใช้เอกรรณประโยคของเด็กในโรงเรียนชุมชนแออัดสูงกว่า แต่สัดส่วนการใช้อนกรรณประโยคต่ำกว่าเด็กในโรงเรียนชุมชนไม่แออัด สัดส่วนการใช้สังกรประโยคไม่แตกต่างกัน

เด็กอายุ 5 ปี สัดส่วนการใช้เอกรรณประโยคของเด็กในโรงเรียนชุมชนแออัดสูงกว่า แต่สัดส่วนการใช้อนกรรณประโยค และสังกรประโยคต่ำกว่าเด็กในโรงเรียนชุมชนไม่แออัด

เด็กอายุ 6 ปี สัดส่วนการใช้เอกรรณประโยคของเด็กในโรงเรียนชุมชนแออัดสูงกว่า แต่สัดส่วนการใช้อนกรรณประโยคและสังกรประโยคต่ำกว่าเด็กในโรงเรียนชุมชนไม่แออัด

เด็กอายุ 7 ปี สัดส่วนการใช้เอกรรณประโยคของเด็กในโรงเรียนชุมชนแออัดสูงกว่า แต่สัดส่วนการใช้อนกรรณประโยคและสังกรประโยคต่ำกว่าเด็กในโรงเรียนชุมชนไม่แออัด



รูปที่ 16 แสดงการใช้ประโยคชนิดต่าง ๆ ของเด็กอายุ 4-7 ปี  
 ในโรงเรียนอนุบาล และโรงเรียนอนุบาลไม่อนุบาล

ตารางที่ 11 แสดงร้อยละและความถี่ของการใช้ค่าชนิดต่าง ๆ ของเด็กอายุ 4 - 7 ปี

เพศชายและเพศหญิง

อายุ	ชนิดของ เพศ	นาม	สรรพนาม	กริยา	วิเศษณ์	บุพบท	สันธาน	รวม
4 ปี	ชาย	41 (1163)	14 (408)	31 (882)	8 (235)	2 (43)	4 (98)	100 (2829)
	หญิง	33 (1377)	92 (504)	36 (1474)	10 (423)	2 (90)	7 (296)	100 (4164)
5 ปี	ชาย	34 (1481)	12 (552)	33 (1472)	12 (535)	2 (80)	7 (298)	100 (4418)
	หญิง	34 (1753)	11 (583)	35 (1791)	11 (544)	2 (91)	7 (355)	100 (5117)
6 ปี	ชาย	33 (1600)	13 (671)	36 (1738)	10 (481)	2 (72)	6 (278)	100 (4840)
	หญิง	32 (1795)	11 (604)	34 (1933)	14 (781)	2 (90)	7 (420)	100 (5623)
7 ปี	ชาย	36 (2055)	10 (548)	33 (1862)	14 (811)	2 (113)	5 (301)	100 (5690)
	หญิง	34 (1677)	10 (480)	34 (1670)	13 (637)	2 (117)	7 (353)	100 (4934)

หมายเหตุ ตัวเลขนอกวงเล็บ คือ ค่าร้อยละ

ตัวเลขในวงเล็บ คือ ค่าความถี่

ข้อมูลในตารางที่ 11 แสดงเป็นกราฟวงกลมรูปที่ 17 ถึงรูปที่ 19

ตารางที่ 12 แสดงสัดส่วนและความแตกต่างระหว่างสัดส่วนของการใช้คำชนิดต่าง ๆ ของเด็ก

อายุ 4 - 7 ปี เพศชาย และเพศหญิง

อายุ	ชนิดของเพศ	นาม		สรรพนาม		กริยา		วิเศษณ์		บุพบท		สันธาน	
		สัดส่วน	Z	สัดส่วน	Z	สัดส่วน	Z	สัดส่วน	Z	สัดส่วน	Z	สัดส่วน	Z
4 ปี	ชาย	.411	6.79*	.144	2.79*	.312	-3.63*	.083	-2.66*	.015	-2.10	.035	-6.09*
	หญิง	.331		.121		.354		.102		.022		.069	
5 ปี	ชาย	.335	-0.84	.125	1.70	.333	-1.79	.121	2.37	.018	0.00	.067	-0.40
	หญิง	.343		.114		.350		.106		.018		.069	
6 ปี	ชาย	.331	1.28	.139	4.89*	.359	1.57	.099	-6.14	.015	-0.40	.057	-3.61*
	หญิง	.319		.107		.344		.139		.016		.075	
7 ปี	ชาย	.361	2.20	.096	-0.17	.327	-1.17	.143	2.04	.020	-1.37	.053	-3.95*
	หญิง	.340		.097		.338		.129		.024		.072	

$P < .01$  ( $\alpha = .01 = \pm 2.58$ )

ผลการทดสอบความแตกต่างระหว่างสัดส่วน แสดงว่า

อายุ 4 ปี สัดส่วนการใช้คำนามและคำสรรพนามของเด็กชายสูงกว่า แต่สัดส่วนการใช้คำกริยา วิเศษณ์ และสันธานต่ำกว่าเด็กหญิง สัดส่วนการใช้คำบุพบทไม่แตกต่างกัน

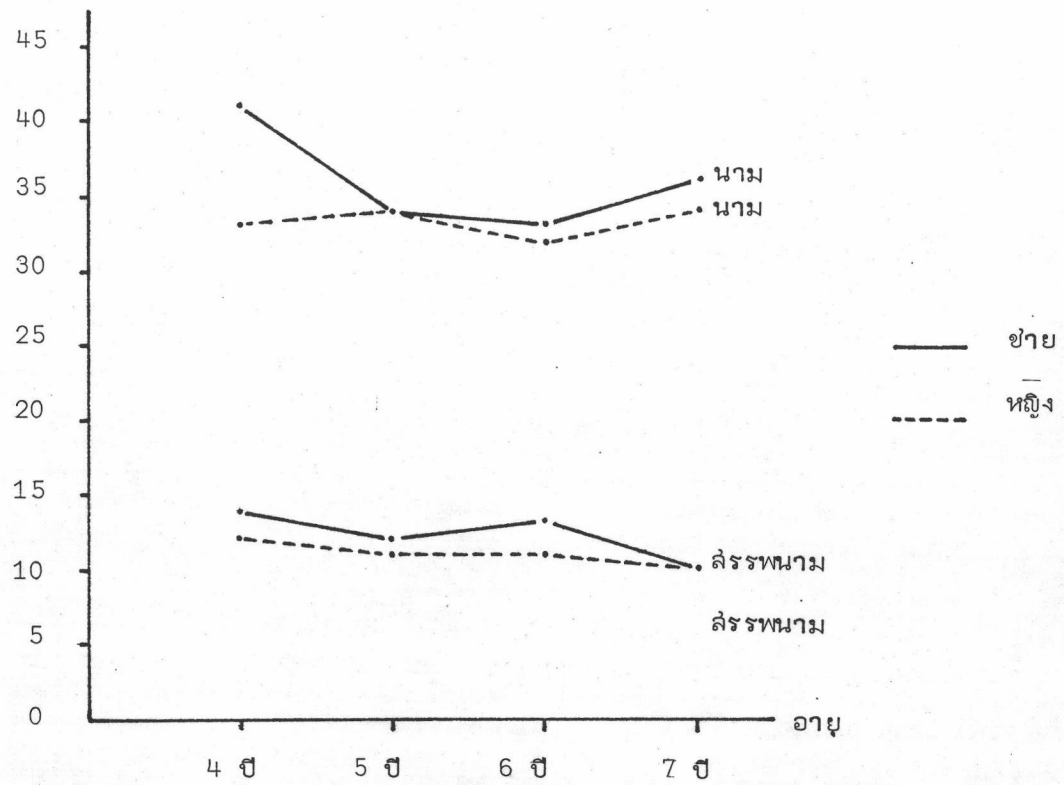
อายุ 5 ปี สัดส่วนการใช้คำชนิดต่าง ๆ ของเด็กชายและเด็กหญิงไม่แตกต่างกัน

อายุ 6 ปี สัดส่วนการใช้คำสรรพนามของเด็กชายสูงกว่าเด็กหญิง แต่สัดส่วนการใช้คำวิเศษณ์ และสันธานของเด็กหญิงสูงกว่าเด็กชาย สัดส่วนการใช้คำนาม คำกริยา และคำบุพบทไม่แตกต่างกัน

อายุ 7 ปี สัดส่วนการใช้คำสันธานของเด็กหญิงสูงกว่าเด็กชาย สัดส่วนการใช้คำชนิดอื่น ๆ ไม่แตกต่างกัน

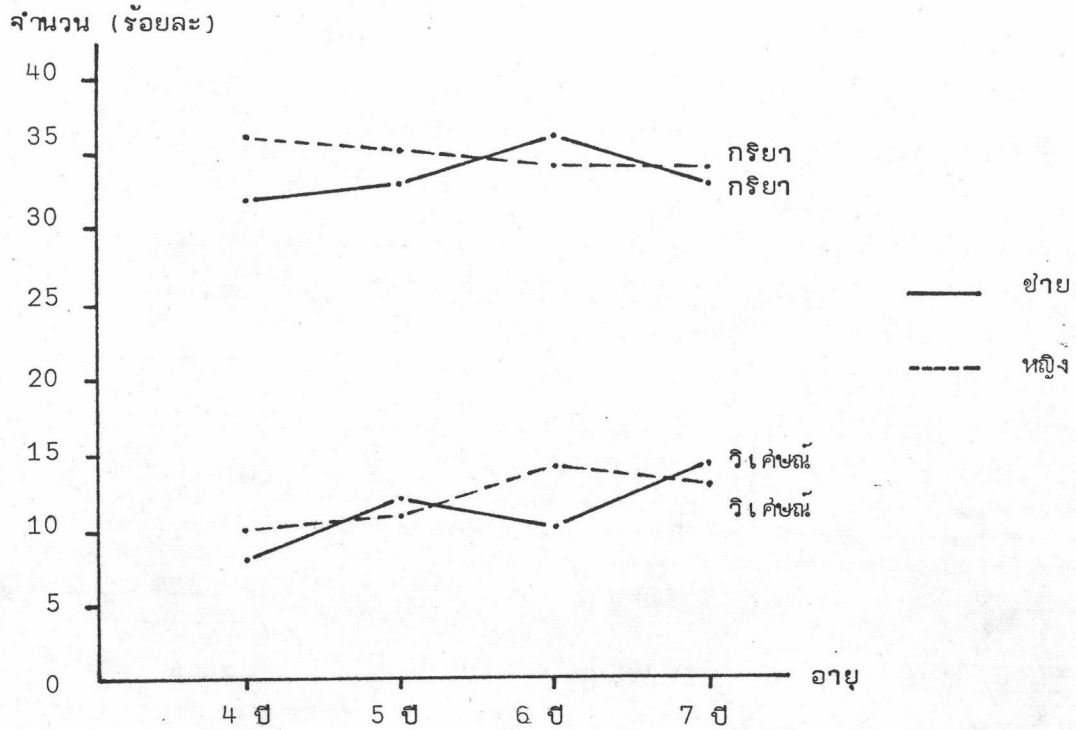


จำนวน (ร้อยละ)

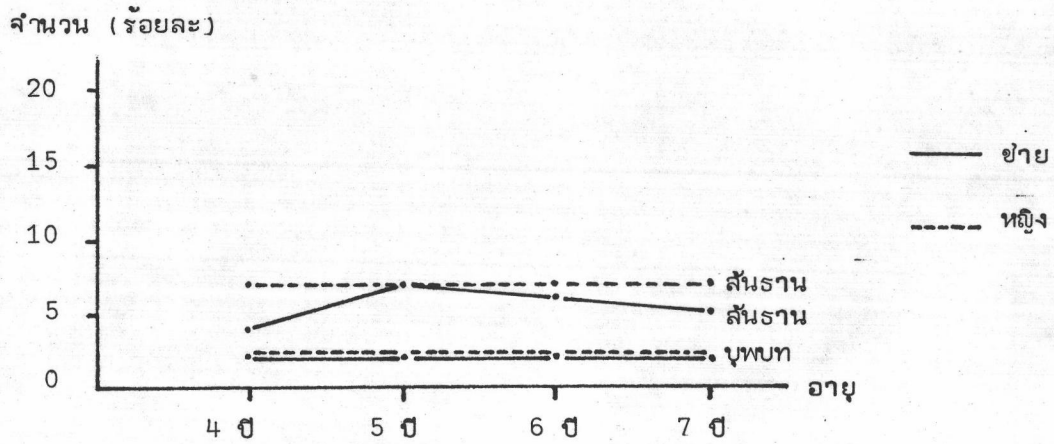


รูปที่ 17 แสดงการใช้คำนามและคำสรรพนามของเด็กอายุ 4-7 ปี

เพศชายและเพศหญิง



รูปที่ 18 แสดงการใช้คำกริยาและคำวิเศษณ์ของเด็กอายุ 4-7 ปี เพศชายและเพศหญิง



รูปที่ 19 แสดงการใช้คำบุพบทและคำสันธานของเด็กอายุ 4-7 ปี เพศชายและเพศหญิง

ตารางที่ 13 แสดงร้อยละและความถี่ของการใช้ประโยชน์ชนิดต่าง ๆ ของเด็กอายุ 4 - 7 ปี  
เพศชายและเพศหญิง

อายุ	ชนิดของ ประโยชน์ เพศ	เอกรรณประโยชน์	อเนกรรณประโยชน์	สังกรประโยชน์	รวม
4 ปี	ชาย	80 (394)	17 (84)	3 (13)	100 (491)
	หญิง	69 (457)	23 (156)	8 (53)	100 (666)
5 ปี	ชาย	72 (478)	19 (130)	9 (58)	100 (666)
	หญิง	59 (409)	29 (196)	12 (85)	100 (690)
6 ปี	ชาย	72 (583)	16 (130)	12 (94)	100 (807)
	หญิง	58 (399)	26 (177)	16 (107)	100 (683)
7 ปี	ชาย	70 (616)	23 (201)	7 (67)	100 (884)
	หญิง	62 (426)	30 (210)	8 (55)	100 (691)

หมายเหตุ ตัวเลขนอกวงเล็บ คือ ค่าร้อยละ

ตัวเลขในวงเล็บ คือ ค่าความถี่

ข้อมูลในตารางที่ 13 แสดงเป็นกราฟวงกลมปีที่ 20

ตารางที่ 14 แสดงสัดส่วนและความแตกต่างระหว่างสัดส่วนของการใช้ประโยชน์ชนิดต่าง ๆ ของเด็กอายุ 4 - 7 ปี เพศชายและเพศหญิง

อายุ	ชนิดของ ประโยชน์ เพศ	เอกรรณประโยชน์		อเนกรรณประโยชน์		สังกรประโยชน์	
		สัดส่วน	Z	สัดส่วน	Z	สัดส่วน	Z
4 ปี	ชาย	.802	4.45*	.171	-2.63*	.026	-3.94*
	หญิง	.686		.234		.080	
5 ปี	ชาย	.718	4.88*	.195	-3.87*	.087	-2.18
	หญิง	.593		.284		.123	
6 ปี	ชาย	.722	5.60*	.161	-4.66*	.116	-2.31
	หญิง	.584		.259		.157	
7 ปี	ชาย	.697	3.42*	.227	-3.51*	.076	-0.30
	หญิง	.616		.304		.080	

$$P < .01 \quad (\alpha = .01 = \frac{1}{2} 2.58)$$

ผลการทดสอบความแตกต่างระหว่างสัดส่วน แสดงว่า

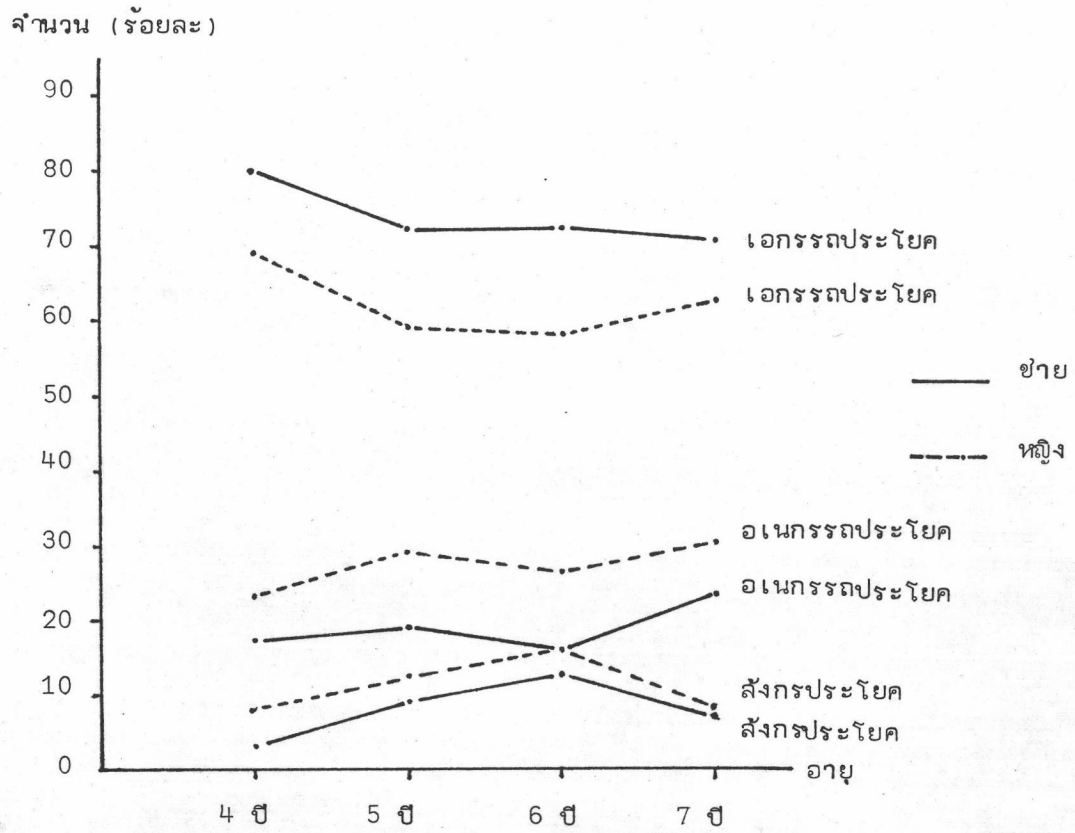
อายุ 4 ปี สัดส่วนการใช้เอกรรณประโยชน์ของเด็กชายสูงกว่าเด็กหญิง และสัดส่วนการใช้  
อเนกรรณประโยชน์และสังกรประโยชน์ของเด็กหญิงสูงกว่าเด็กชาย

อายุ 5 ปี สัดส่วนการใช้เอกรรณประโยชน์ของเด็กชายสูงกว่าเด็กหญิง และสัดส่วนการใช้  
อเนกรรณประโยชน์ของเด็กหญิงสูงกว่าเด็กชาย สัดส่วนการใช้สังกรประโยชน์ไม่แตกต่างกัน

อายุ 6 ปี สัดส่วนการใช้เอกรรณประโยชน์ของเด็กชายสูงกว่าเด็กหญิง สัดส่วนการใช้  
อเนกรรณประโยชน์ของเด็กหญิงสูงกว่าเด็กชาย สัดส่วนการใช้สังกรประโยชน์ของเด็กชาย-หญิง  
ไม่แตกต่างกัน

อายุ 7 ปี สัดส่วนการใช้เอกรรณประโยชน์ของเด็กชายสูงกว่าเด็กหญิง สัดส่วนการใช้  
อเนกรรณประโยชน์ของเด็กหญิงสูงกว่าเด็กชาย สัดส่วนการใช้สังกรประโยชน์ของเด็กชาย-หญิง  
ไม่แตกต่างกัน





รูปที่ 20 แสดงการใช้ประโยคชนิดต่าง ๆ ของเด็กอายุ 4-7 ปี  
เพศชายและเพศหญิง