

หนังสืออ้างอิง

หนังสือและวารสาร

จำนงค์ สมประสงค์, การบริหารพนักงานเจ้าหน้าที่ว่าด้วยหลักและวิธีการบริหารพนักงาน
ในธุรกิจอุตสาหกรรม และระบบระเบียบปฏิบัติของข้าราชการพลเรือน, พระนคร:
กรุงสยามการพิมพ์, 2514.

จรรยา นาดสุภา, การขยายงานกับทุนดำเนินงานของรัฐวิสาหกิจ, นิตยสาร กทม.,
ปีที่ 20 ฉบับที่ 184, พฤษภาคม 2516.

ชูศักดิ์ บุรณสมภพ, เขิก คงทอง, กมล สมรรถการ, "บทบาทและการบริหารงาน
ขององค์การผลิตอาหารสำเร็จรูป", รัฐวิสาหกิจของไทย, พระนคร: โรงพิมพ์
คุรุสภา, 2517.

ชงชัย สันติวงษ์, องค์การและการบริหาร, กรุงเทพมหานคร: บริษัทไทยวัฒนาพานิช
จำกัด, พิมพ์ครั้งที่ 2, 2516.

บัญญัติกลาง, กรม, คู่มือการใช้และวิธีการเขียนใบนำส่งเงินรายได้แผ่นดิน (แบบ บก.-2วบ)
และรหัสจำแนกรายได้, กรุงเทพมหานคร: โรงพิมพ์กรมสรรพสามิต, 2519.

บันทึกการประชุมคณะกรรมการ อสร. ครั้งที่ 2/2518, วันที่ 18 กุมภาพันธ์ 2518.

บันทึกการประชุมคณะกรรมการบริหาร อสร. ครั้งที่ 2/2520 วันที่ 22 กุมภาพันธ์ 2520.

บันทึกกองควบคุมคุณภาพ ที่ 255/2516 วันที่ 22 กุมภาพันธ์ 2516.

บัญญัติ คันติยวงศ์, การบัญชีเพื่อการจัดการ, พระนคร: โรงพิมพ์คุรุสภา, 2513.

ประวิทย์ เอื้อวิทยา, ตลาดการค้าในและนอกประเทศ, วารสารธุรกิจการค้า ปีที่ 3
ฉบับที่ 3, พฤศจิกายน 2516.

พระราชบัญญัติควบคุมการฆ่าสัตว์และการจำหน่ายเนื้อสัตว์ มาตรา 4 พ.ศ. 2502.

พระราชบัญญัติคุณสมบัติมาตรฐานสำหรับกรรมการและพนักงานรัฐวิสาหกิจ พ.ศ. 2518.

รายงานการประชุมคณะกรรมการพิจารณาแก้ไขปรับปรุง อสร. ครั้งที่ 5/2518
วันพฤหัสบดีที่ 10 ตุลาคม 2518.

ราชกิจจานุเบกษา เล่ม 72 ตอนที่ 42. วันที่ 7 มิถุนายน 2498.

หลวงชลธารพณีไกร, พล รอ., หลักการดำเนินงานขององค์การผลิตอาหารสำเร็จรูป
กับหลักการจัดการและปกครอง, พระนคร: โรงพิมพ์สารบรรณทหารเรือ, 2509.

หนังสือกรมสรรพากรถึง อสร. ที่ กค. 0808/6413 ลงวันที่ 14 เมษายน 2519.

องค์การผลิตอาหารสำเร็จรูป, เอกสารประกอบการบรรยายสรุปในโอกาสที่รองปลัดกระทรวง
กลาโหมและคณะเยี่ยมองค์การผลิตอาหารสำเร็จรูป, 9 กันยายน 2520.

องค์การผลิตอาหารสำเร็จรูป, เอกสารหนังสือสัญญาการซื้อขายคอร์นบีฟ, ที่ 03/2519
วันที่ 2 กุมภาพันธ์ 2519.

องค์การผลิตอาหารสำเร็จรูป, ระเบียบขององค์การผลิตอาหารสำเร็จรูปว่าด้วยการกำหนดหน้าที่
หน่วยงานและเจ้าหน้าที่บางส่วนในองค์การผลิตอาหารสำเร็จรูป, 2519.

องค์การผลิตอาหารสำเร็จรูป, ประวิทย์ อสร. สถานภาพขององค์การผลิตอาหารสำเร็จรูป,
2519.

องค์การผลิตอาหารสำเร็จรูป, กิจการองค์การผลิตอาหารสำเร็จรูป, 2516.

Bank of Thailand, Monthly Bulletin , Vol. XIV, No. 2, 1974.

Charles B. Both. Secrets of Closing Sales, 3d ed. Englewood Cliffs,
N.J. : Prentice-Hall, 1966.

Charles F. Phillips and Delbert J. Duncan. Marketing, 3d ed.
Homewood Illinois: Richard D. Irwin, Inc., 1956.

Hall P. Ferd. Government and Business, New York: Mc. Graw Hill book
Co. Inc., 1949.

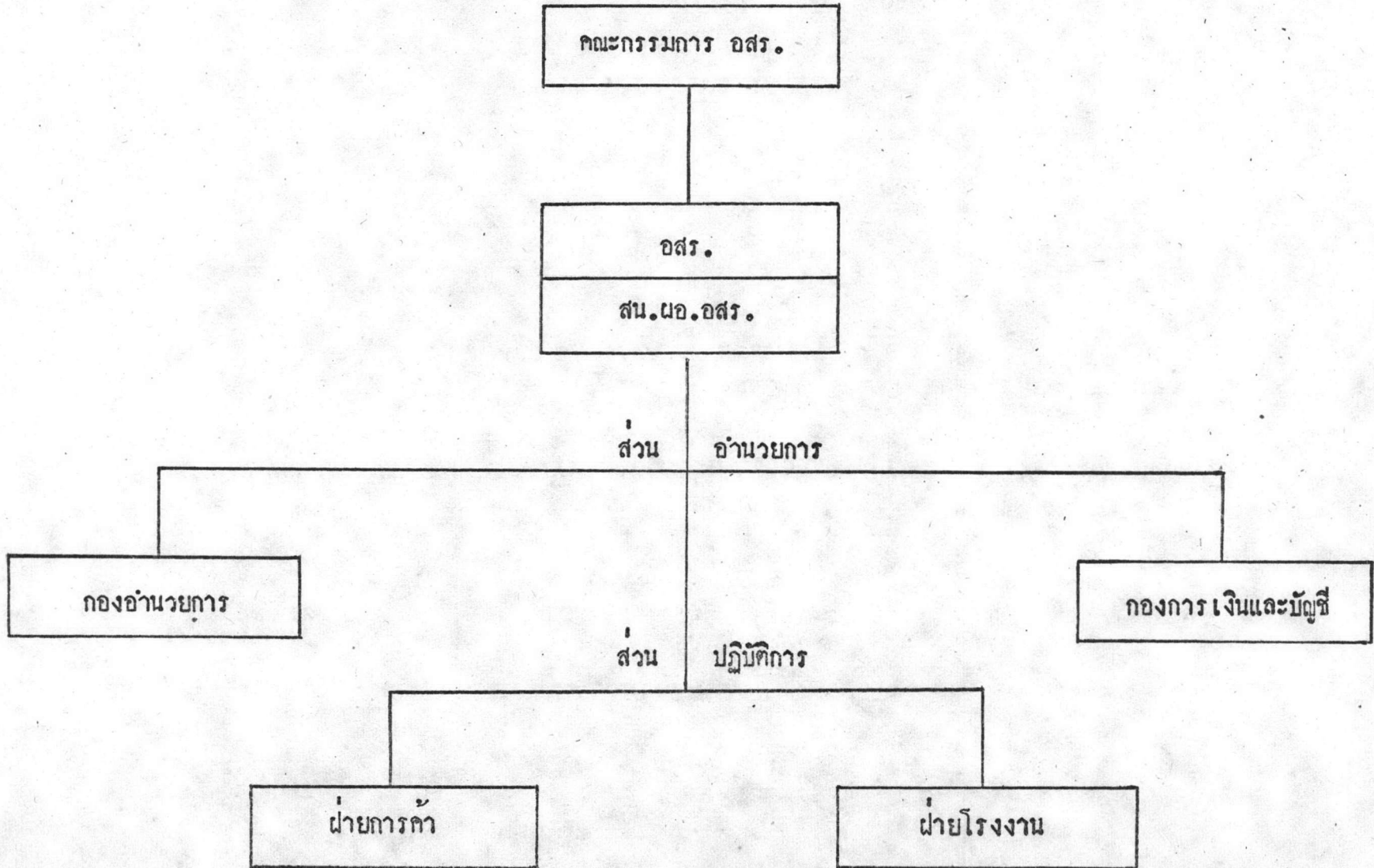
Michael J. Jucius. Personel Management, Homewood, Illinois: Richard
D. Irwin, Inc., 1955.

Richard R. Still and Edward W. Cundiff. Sales Management, Englewood
Cliffs, N.J. : Prentice-Hall, 1958.

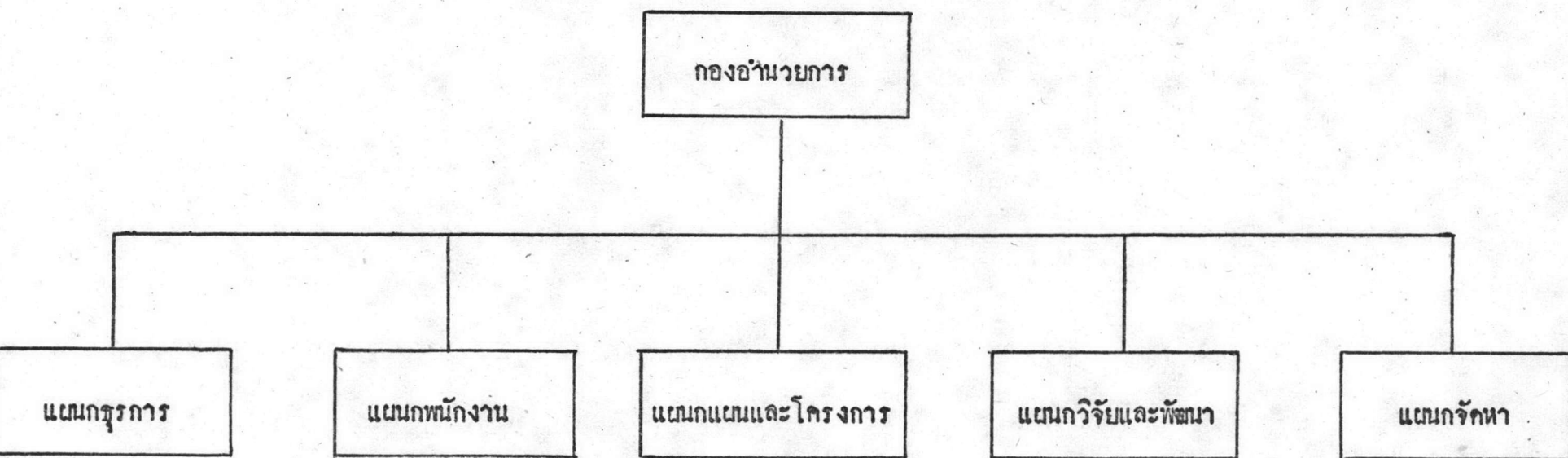
United Nations, Some Problems in the Organization and Administration
of Public, New York: Enterprise in the Industrial Field
(ST/TAA/M 7.54 II H.I), 1954.

ภาคผนวก

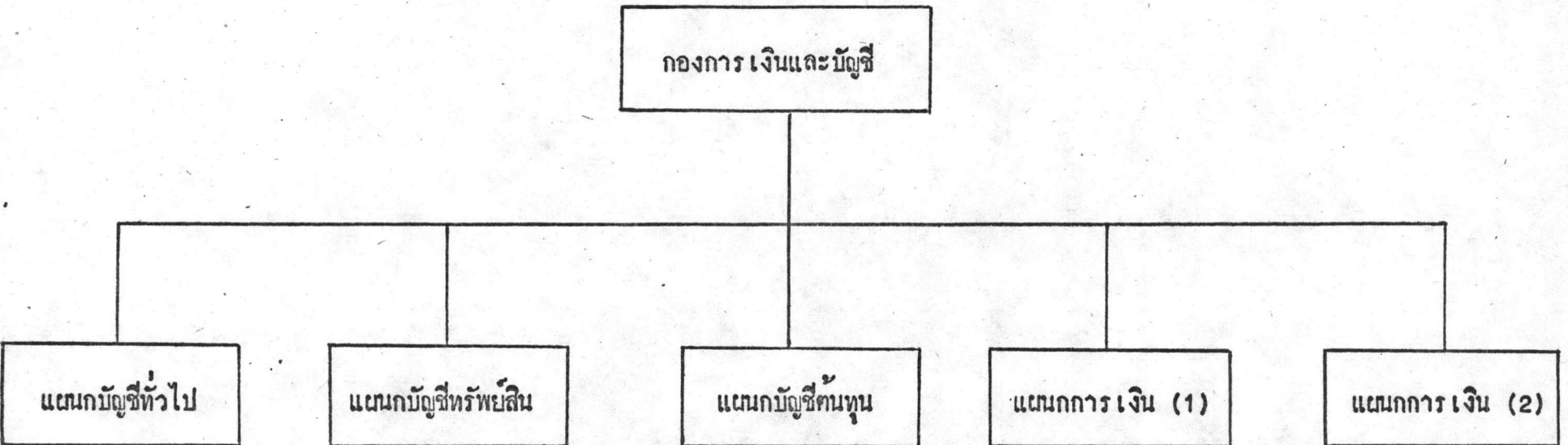
แผนก ก. ฝั่งการจัด อสร.



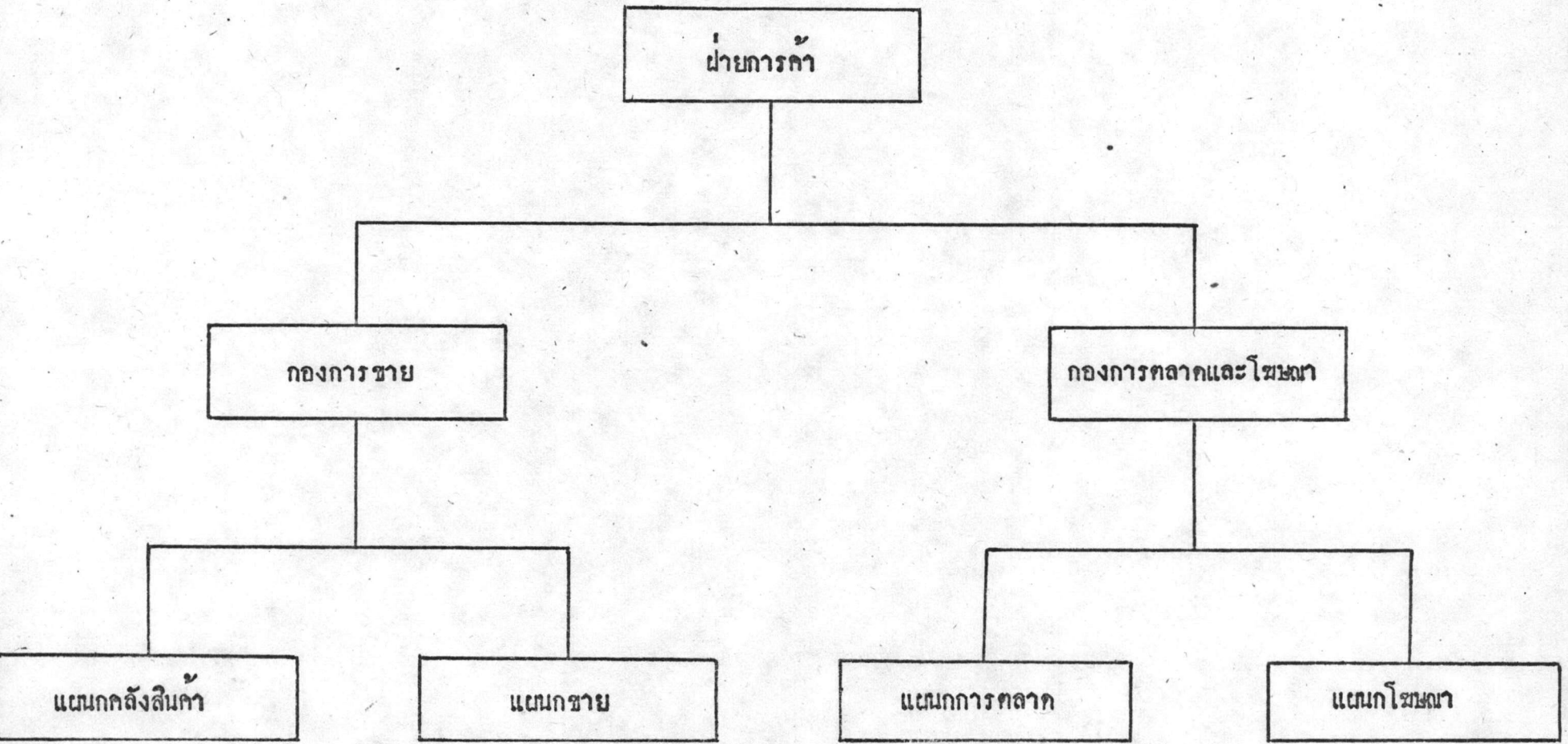
หมวด ข. ผังการจํากองอํานวยการ

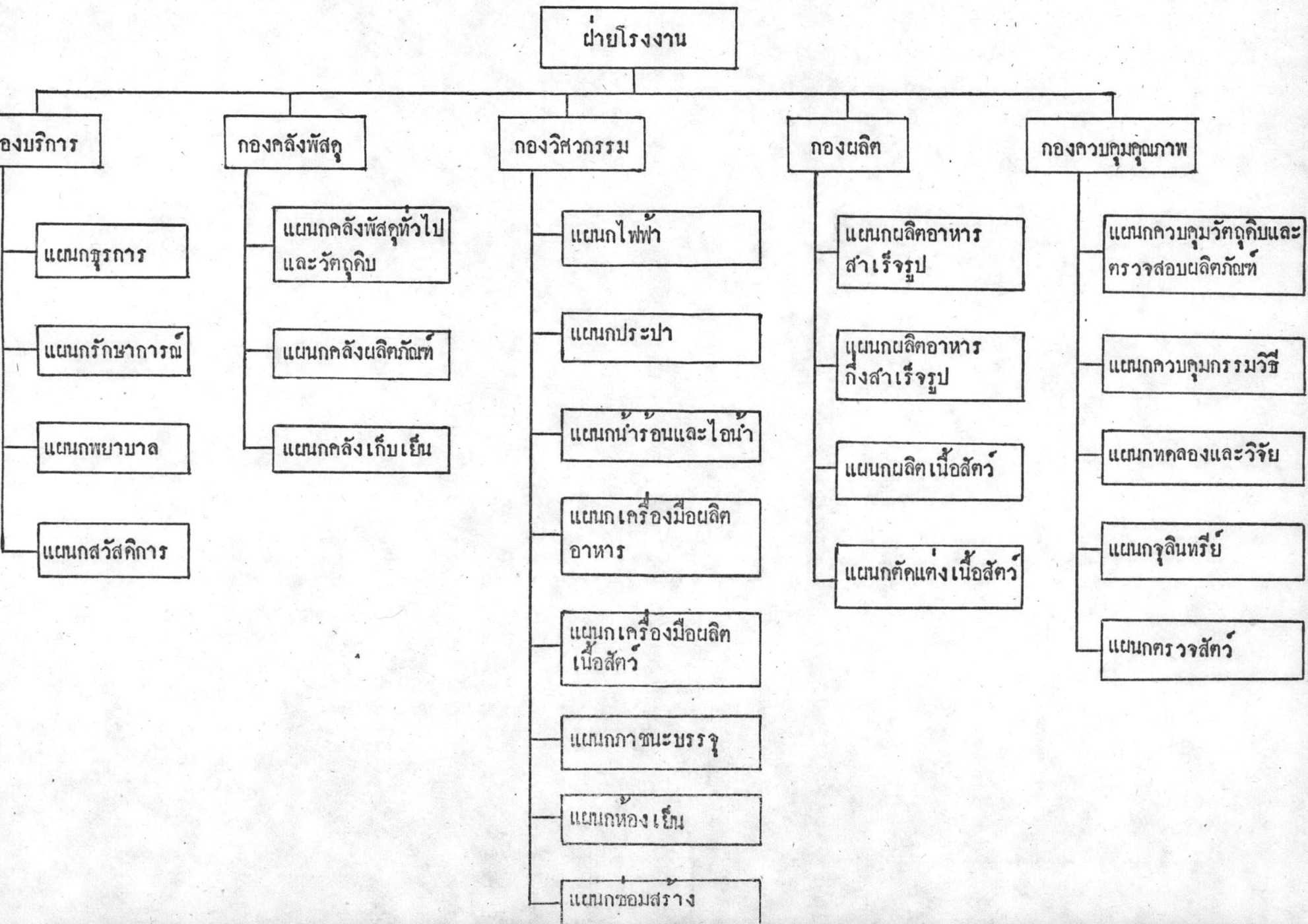


หมวด ก. ผังการจัดกองการเงินและบัญชี



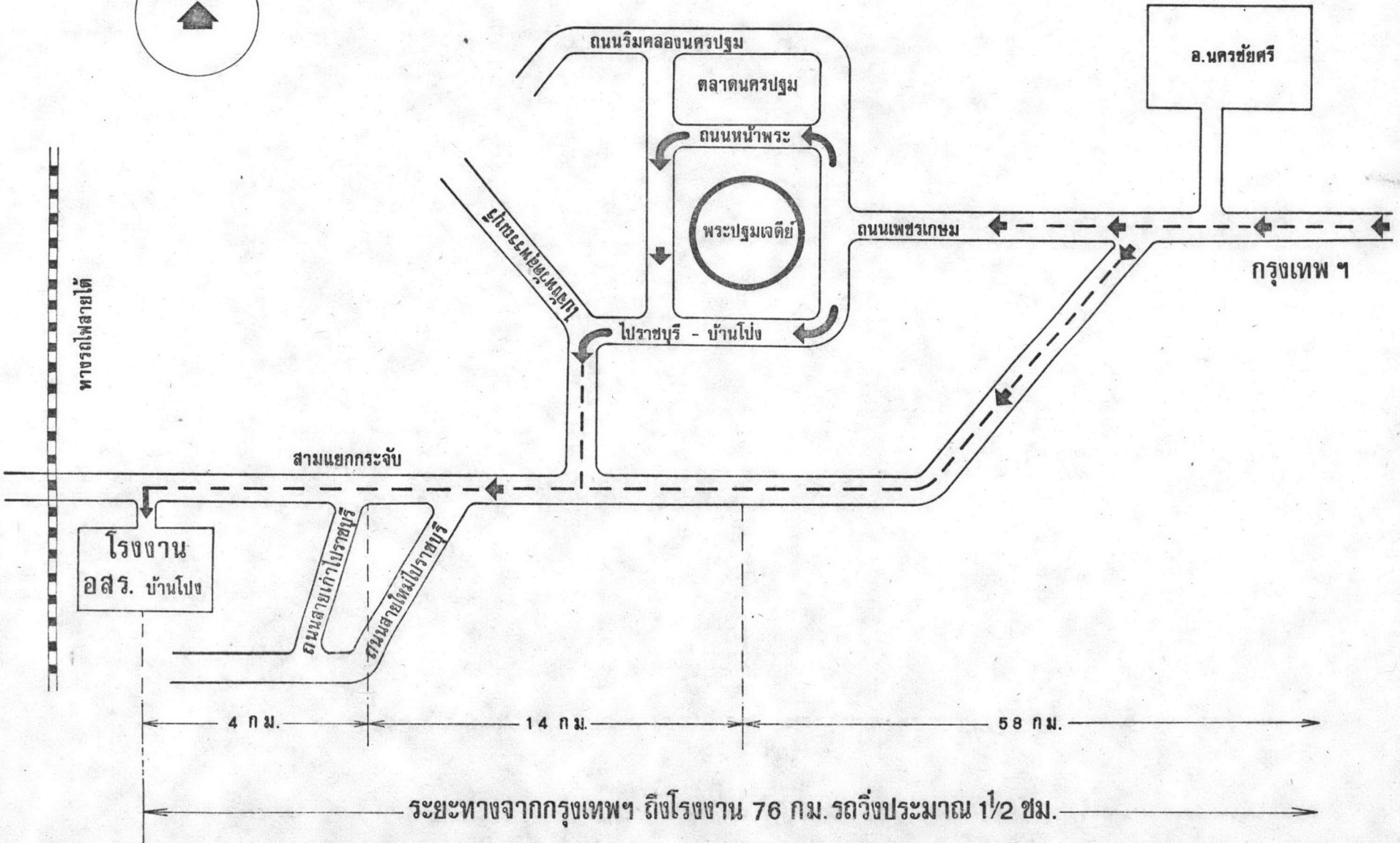
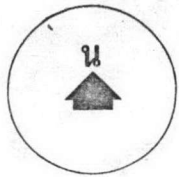
หมวด ง. ผังการจัดฝ่ายการค้า





ผนวก ฉ.

แผนที่สังเขปแสดงเส้นทางกรุงเทพฯ อสร. บ้านโป่ง



ผนวก ข.

รายชื่อลูกค้าของ อสร. ในกรุงเทพฯ

<u>ลำดับที่</u>	<u>ชื่อร้าน</u>		<u>ที่อยู่</u>
1.	กิมเฮงตั้ง	210/4	ถนนสุโขทัย กรุงเทพฯ
2.	เกษกรชัย	2137/4	ถนนพหลโยธิน กรุงเทพฯ
3.	เกียรติเจริญ	2097	ถนนพหลโยธิน กรุงเทพฯ
4.	กาญจนนคร	194	ถนนราชวงศ์ กรุงเทพฯ
5.	เกียรติสิน	1504/1	ถนนพหลโยธิน กรุงเทพฯ
6.	โกร เคนคราวน์	511	ถนนสุขุมวิท ซอย 29 กรุงเทพฯ
7.	กรุงทองสโตร์	903	ลาดพร้าว กรุงเทพฯ
8.	ก๊วยเซียง	57	ถนนสุขุมวิท กรุงเทพฯ
9.	แกงการูมาร์ท โกด	243	ถนนสุขุมวิท กรุงเทพฯ
10.	โกว๋ยงตั้ง	293	เอกมัย กรุงเทพฯ
11.	กวยเฮงตั้ง	2/1	ถนนสุขุมวิท ซอย 1 กรุงเทพฯ
12.	กิจถาวรพานิช	806/14	ถนนจันทน์ คลาดประแจจีน กรุงเทพฯ
13.	กิมจ้วน	538/3	ซอยสวนพลู กรุงเทพฯ
14.	กิจเจริญ	2061	สะพานควาย กรุงเทพฯ
15.	กรุงเทพฯพานิช	806/3132	คลาดประแจจีน กรุงเทพฯ
16.	เกรียงไกร	646	ถนนสุขุมวิท ซอย 24 กรุงเทพฯ
17.	กว้างชะ	496	ถนนจรัลสนิทวงศ์
18.	ก๊วยเฮง	247/19	ทางเดี่ยวเข้าคลาดถนนบุรี
19.	ชจรพานิช	101/4	ถนนสุขุมวิท ในซอยเอกมัย กรุงเทพฯ
20.	กิกตั้ง		สยามสแควร์ กรุงเทพฯ
21.	คมคาย	259/257	คลาดกิมมัยเวย์ กรุงเทพฯ
22.	ก๊วยเฮงโต	1087/4	ถนนเพชรบุรีตัดใหม่ กรุงเทพฯ
23.	คำเจริญ	8	วงเวียนเล็ก กรุงเทพฯ

ลำดับที่	ชื่อร้าน	ที่อยู่
24.	เค เวช ซีบูคเซนเตอร์	481 ถนนสุขุมวิท ซอย 25 กรุงเทพฯ
25.	คุณฮวก	414 ถนนสุขุมวิท ในซอย 71 กรุงเทพฯ
26.	คิงส์ฮุปเปอร์มาเก็ต	ราชประสงค์ กรุงเทพฯ
27.	แคปปิตอลสตรี	17/4 ปากทางตากพร้าว กรุงเทพฯ
28.	ครุราษฎร์	คลองกุด กรุงเทพฯ
29.	งานเฮง	63 ถนนสุขุมวิท กรุงเทพฯ
30.	งวนเลี้ยง	506 ซอยสวนพญู กรุงเทพฯ
31.	โจ้วเซ่งไถ่	34/7 ซี่แยกสะพานควาย ปากซอยสุทธิสาร กรุงเทพฯ
32.	งวนอง	393 ถนนสุขุมวิท ปากซอย 21 กรุงเทพฯ
33.	จ. สวัสดิ์สตรี	543 ถนนสุขุมวิท ซอย 31 กรุงเทพฯ
34.	เจริญชัย	944 ศาลาแดง กรุงเทพฯ
35.	จันทร์พานิช	415 มักสัน กรุงเทพฯ
36.	จิมพานิช	344/2 ศาลาแดง กรุงเทพฯ
37.	เจริญผลพานิช	832 พรานนก กรุงเทพฯ
38.	จิตต์ชัยวิสุทธิ	496 ราชวัตร กรุงเทพฯ
39.	เจริญพานิช	640 ถนนเจริญกรุง ตรงข้ามโรงพยาบาลนครินทร์
40.	จิตรเจริญ	2125 ถนนงามวงศ์วาน สามแยกเกษกร กรุงเทพฯ
41.	จารุพานิช	ถนนราชวิถี หัวเลี้ยวถนนดินแดง กรุงเทพฯ
42.	เจริญชัย	1442/8 ราชวัตร กรุงเทพฯ
43.	จ. อุทกกิจเทรดดิ้ง	9 สุขุมวิท หัวเลี้ยวซอยอุทกสุข กรุงเทพฯ
44.	จินกา	1145 ถนนพหลโยธิน ซอยราชครู กรุงเทพฯ
45.	จรรยา	70/342 ถนนประชาชื่น กรุงเทพฯ
46.	จินการัตน์	273/6 สำโรง บางนา กรุงเทพฯ
47.	จิตต์ประเสริฐ	1442/6 ราชวัตร กรุงเทพฯ
48.	เจียมชินฮวก	169 สีลม กรุงเทพฯ
49.	ฉันทนาพานิช	หัวหมาก กรุงเทพฯ
50.	เฉลิมภัณฑ์	106/15 วงเวียนใหญ่ กรุงเทพฯ

ลำดับที่	ชื่อร้าน	ที่อยู่
51.	เฉลิมวรรณ	32 ปากคลองตลาด กรุงเทพฯ
52.	แม่เจ็ดยาว	ถนนตะนาว กรุงเทพฯ
53.	ชลบรัชการคำ	ท่าพระจันทร์ กรุงเทพฯ
54.	ชนะพานิช	452/41 ถนนจรัลสนิทวงศ์ กรุงเทพฯ
55.	ชูฉิน	1489 ถนนพหลโยธิน กรุงเทพฯ
56.	ชัยวิวัฒน์	84/1 สำโรง กรุงเทพฯ
57.	ชัยเจริญการค้า	12 บางกอกน้อย กรุงเทพฯ
58.	โชคชัยดี	1104/3 ถนนสุขุมวิท เยื้องซอย 69 กรุงเทพฯ
59.	ช. ลมรพันธ์	ถนนพหลโยธิน สามแยกเกษตร กรุงเทพฯ
60.	โชคชัยอุปเปอร์มาเกต	ถนนพหลโยธิน สามแยกเกษตร กรุงเทพฯ
61.	ช. พิพัฒน์	169 อ. บางกะปิ สีแยกทอณาพิลา กรุงเทพฯ
62.	โชคอำนวย	26/2 ลาดหญ้า กรุงเทพฯ
63.	โชคดี	232/1 เจริญผลคึกใหม่ ใกล้สามแยกถ.เพชรเกษม กทม
64.	โชคชัยพานิช	828 ในซอย 71 สุขุมวิท กรุงเทพฯ
65.	ชัยโรจน์	ถนนสุขุมวิท ปากซอย 103 กรุงเทพฯ
66.	ชัยยศส์ไทร์	645 ถนนสุขุมวิท ซอย 11 กรุงเทพฯ
67.	ช. สุริยา	วงเวียนใหญ่ กรุงเทพฯ
68.	ชิลเวอร์สปริง	ถนนสุขุมวิท ซอย 43 กรุงเทพฯ
69.	ชุนฮากพานิช	ถนนสุขุมวิท ซอย 55 กรุงเทพฯ
70.	เซงฮาก	425/5 มีกสิน กรุงเทพฯ
71.	ชุลลงหมง	1085/5 ถนนสุขุมวิท กรุงเทพฯ
72.	ชอยกลางสไทร์	919/6 ถนนสุขุมวิท กรุงเทพฯ
73.	เซนทรัล	1037/4 เพชรินจิต ปากซอยสีลม สีลม กรุงเทพฯ
74.	ชื้อเฮาส์	170/36 บางกะปิ กรุงเทพฯ
75.	ไซเลอร์เบเกอร์	941 ถนนสุขุมวิท ปากซอย 51 กรุงเทพฯ

ลำดับที่	ชื่อร้าน	ที่อยู่
76.	โรงแรมเซนจูรี	ถนนราชปรารภ กรุงเทพฯ
77.	รัตนเทพ	ถนนสุขุมวิท กรุงเทพฯ
78.	ก๊กกวง	547 ถนนสุขุมวิท ซอย 31 กรุงเทพฯ
79.	แค้เปงหลี	347 ถนนสุขุมวิท ซอย 19 กรุงเทพฯ
80.	คองเฮง	548-550 ซอยสวนพดู กรุงเทพฯ
81.	ไค้กินส์ไคร์	205 ถนนสุขุมวิทซอย 15 กรุงเทพฯ
82.	ไค้กินส์ไคร์	ถนนพหลโยธิน สนามเป้า กรุงเทพฯ
83.	คั้งเฮียงเซ็ง	322 สามเสน กรุงเทพฯ
84.	ค.ไทยเจริญ	921 ถนนสุขุมวิท ซอย 15 กรุงเทพฯ
85.	คุงฮูสไคร์	337 สีลม กรุงเทพฯ
86.	แค้เซงเฮง	4839/10 คลองสาน กรุงเทพฯ
87.	เคี้ยฮะเฮง	987 ลาดพร้าว ซอยจันทร์เกษม กรุงเทพฯ
88.	คั้งเจริญ	371 เจริญพานพุดช(ฝั่งธนบุรี) กรุงเทพฯ
89.	แค้ฮัวล้ง	1548 บางรัก กรุงเทพฯ
90.	ครรรณี	สะพานวันชาติ กรุงเทพฯ
91.	ไถงวันจิว	700 ถนนสุขุมวิท ซอย 26 กรุงเทพฯ
92.	ไทยไถมารู	ราชประสงค์ กรุงเทพฯ
93.	ทอมส์ไคร์	95 สุขุมวิท กรุงเทพฯ
94.	ทองไทย	631 สุขุมวิท กรุงเทพฯ
95.	ไทยรุ่งเรือง	735/3 ถนนจรัลสนิทวงศ์ กรุงเทพฯ
96.	ไทยเจริญ	735/46 ถนนจรัลสนิทวงศ์ กรุงเทพฯ
97.	ไทยรุ่งเรือง	34 เจริญสะพานช้างชี กรุงเทพฯ
98.	ไทยรุ่งเรือง	288 สามเสน กรุงเทพฯ
99.	ไต้ฮ้อง	92 เทเวศน์ กรุงเทพฯ
100.	ไทย วาย ที สรรพสินค้า	ถนนพหลโยธิน กรุงเทพฯ

ลำดับที่	ชื่อร้าน	ที่อยู่
101.	ทวีสุข	พระชนอง กรุงเทพฯ
102.	ไทยทวีไพศาล	3-5 สุขุมวิท กรุงเทพฯ
103.	ทวีชัย	2155 สุขุมวิท กรุงเทพฯ
104.	ไทยเจริญสตรี	2055 ถนนพหลโยธิน สามแยกเกษกร กรุงเทพฯ
105.	ไทยแสง	591/4 ถนนอิสรภาพ สีแยกพรานนก กรุงเทพฯ
106.	ทวีชัย	ถนนพหลโยธิน สพานใหม่ ถนนเมือง กรุงเทพฯ
107.	ไทยเจริญ	169 สามแยกเตาปูน ถนน-นนทบุรี
108.	ชนะเลิศพานิช	สุขุมวิท ซอย 65 กรุงเทพฯ
109.	ธาราพร	176 ซอยกลาง กรุงเทพฯ
110.	ชิงชัยพานิช	2001 สุขุมวิท ซอย 77 กรุงเทพฯ
111.	นำเจริญ	ถนนพหลโยธิน สพานควาย กรุงเทพฯ
112.	นิคมโกร เซลวี	961 ถนนสุขุมวิท ซอย 49 กรุงเทพฯ
113.	พิพัฒน์พานิช	บางลำภู ถนนจรัลสนิทวงศ์ กรุงเทพฯ
114.	นิมิตรพานิช	481/17 ถนนพหลโยธิน ซอยดิฉัน 1 กรุงเทพฯ
115.	ปลื้มสตรี	397 ถนนสุขุมวิท กรุงเทพฯ
116.	บางกอกแอมมาร์เกต	749 ถนนสุขุมวิท ซอย 41 กรุงเทพฯ
117.	บ.ที่แอนแอลสตรี	12816 ถนนปิ่นเกล้า สพานควาย กรุงเทพฯ
118.ค	บางรักโกร เซลวี	1389 บางรัก กรุงเทพฯ
119.	บ.จิรพานิช	344/2 ศาลาแดง ทรงข้าม รพ.จุฬา กรุงเทพฯ
120.	บ้านขุนฮวก	19 สุทธิสาร โกลด์สพานควาย กรุงเทพฯ
121.	เบ้แควงหลี	217 ถนนพหลโยธิน กรุงเทพฯ
122.	บุญรวมสตรี	1376 ราชวัตร กรุงเทพฯ
123.	บางกอกไทยซอสเซด	1197/28 ถนนพหลโยธิน กรุงเทพฯ
124.	บางขุนนนท์สรรพสินค้า	ถนนจรัลสนิทวงศ์ สีแยกบางขุนนนท์ กรุงเทพฯ
125.	บ้านเท่งฮวก	ถนนจรัลสนิทวงศ์ ศาลากนางดูดย กรุงเทพฯ

<u>ลำดับที่</u>	<u>ชื่อร้าน</u>	<u>ที่อยู่</u>
126.	บุศรินทร์	ถนนสุทธิสาร กรุงเทพฯ
127.	ประเสริฐสุข	สี่แยกจตุรพงษ์ กรุงเทพฯ
128.	ป.พานิช	1405 ลาดพร้าว ซอยภาวนา กรุงเทพฯ
129.	ปัทม์พานิช	195/2 ถนนปัทม์ กรุงเทพฯ
130.	ป.เจริญกิจสโตร์	2323 ถนนสุขุมวิท ซอย 93 กรุงเทพฯ
131.	ประมัย	ซอยจรัญสัมพันธ์ กรุงเทพฯ
132.	บักตानी	637/15 สามเสน ใกล้เคียง รพ.วชิระ กรุงเทพฯ
133.	ป.เจริญพานิช	20 ถนนสุขุมวิท ในซอย 71 กรุงเทพฯ
134.	เป็งทอง	1711 พระโขนง ซ้างสะพานดอย กรุงเทพฯ
135.	บันลี	1335 บางรัก กรุงเทพฯ
136.	ป.เลิศสิน	41 สามเสน กรุงเทพฯ
137.	พรชัย	656/67 ถนนจรัลสนิทวงศ์ กรุงเทพฯ
138.	พงษ์ไพศาล	ถนนประชาชื่น กรุงเทพฯ
139.	พงษ์ชัยพานิช	469/99 กรุงเทพฯ
140.	พูนศิริ	ภาณีเจริญ กรุงเทพฯ
141.	พ.เจริญ	454/160 ถนนจรัลสนิทวงศ์ กรุงเทพฯ
142.	พัฒนเนก	831/5 ถนนเพชรบุรี กรุงเทพฯ
143.	พานิชเจริญ	291/3 ลาดพร้าว กรุงเทพฯ
144.	พรชัย	17/14-14 ลาดพร้าว กรุงเทพฯ
145.	พรชัยพานิช	1071 ถนนเพชรบุรีตัดใหม่ กรุงเทพฯ
146.	พรชัยพงษ์โคร	10/9 ถนนสุขุมวิท ซอย 39 กรุงเทพฯ
147.	เพชรภักดิ์	57/3 ถนนเพชรบุรี ในตลาดประแจจีน กรุงเทพฯ
148.	เพชรสุข	8/50 บางนา กรุงเทพฯ
149.	ไพฑูริย์สโตร์	417/2 ราชวัตร กรุงเทพฯ
150.	พรพูนกุล	1439 ถนนพหลโยธิน สะพานควาย กรุงเทพฯ

<u>ลำดับที่</u>	<u>ชื่อร้าน</u>	<u>ที่อยู่</u>
151.	พัฒนาไทยสตรี	41 ท่าพระจันทร์ กรุงเทพฯ
152.	ไทม์ลูโยกร เซอร์	1349 บางรัก กรุงเทพฯ
153.	พรประเสริฐ	ถนนปศุภัณฑ์ กรุงเทพฯ
154.	พุทธพรสตรี	1110 สามเสน ตลาดบางกระบือ กรุงเทพฯ
155.	ฟู้ดแลนด์ซูเปอร์มาร์เก็ต	9 พัฒพงษ์ กรุงเทพฯ
156.	" "	1037/2 เพลินจิต กรุงเทพฯ
157.	" "	2 เอกมัย กรุงเทพฯ
158.	โภชนาภัณฑ์	18/8 ตลาดท่าเรือคลองเตย กรุงเทพฯ
159.	ภาวนา	63 ตลาดพร้าว ซอยภาวนา กรุงเทพฯ
160.	ภักดีพานิช	267-269 ศาลเจ้าพ่อเสือ กรุงเทพฯ
161.	ฟาร์มศิริวรรณ	340 เอกมัย เยื้องโรงแรมโซม่อน กรุงเทพฯ
1162.	มนตรีพานิช	767 สามเสน ศรียาน
163.	มงคลวัฒน์	1479 ถนนพหลโยธิน สพานควาย กรุงเทพฯ
164.	ยงเฮงหลีสตรี	296 นางเลิ้ง กรุงเทพฯ
165.	ยงเกษม	38 ราชวิถี กรุงเทพฯ
166.	เยลีสตรี	103/3 เอกมัย กรุงเทพฯ
167.	เยนเนอรัฟู้ด	ถนนเพชรบุรีตัดใหม่ กรุงเทพฯ
168.	ยงเฮง	629 ถนนสุขุมวิท ซอย 35 กรุงเทพฯ
169.	รวมภัณฑ์	637 สามเสน กรุงเทพฯ
170.	รมเย็น	สี่ลม กรุงเทพฯ
171.	รัตนเทพ	13 บางนา ซอย 101/1 กรุงเทพฯ
172.	รุ่งเจริญ	743 สี่ลม กรุงเทพฯ
173.	รวมจิตพานิช	299 ถนนสุขุมวิท กรุงเทพฯ
174.	รุ่งอรุณ	667 สีพระยา กรุงเทพฯ
175.	รุ่งวัฒนา	2339 ถนนสุขุมวิท ซอย 95 กรุงเทพฯ

ลำดับที่	ชื่อร้าน	ที่อยู่
176.	รุ่งเรือง	บางกะปิ กรุงเทพฯ
177.	คุณทอง	ถนนเพชรเกษม กรุงเทพฯ
178.	—	21814 ถนนสุโขทัย สีแยกจ.กุสิต
179.	—	823 กรุงเทพฯ—สมุทรปราการ
180.	ริน	สีแยกพรานนก ตรงข้ามโรงภาพยนตร์กรุงเทพฯ
181.	รุ่งฟ้าสโร	144/55 อ.บางกะปิ ตรงข้ามตลาดคลองจั่น
182.	ลิโก	สยามสแคว์ กรุงเทพฯ
183.	ลิ้มวัฒนา	19 ลากพร้าว กรุงเทพฯ
184.	ลิ้มฮั่วเซ่ง	767 ลากพร้าว กรุงเทพฯ
185.	รุ่งแสงชัย	806/26 อรุณงษ์ ในตลาดประแจจีน กรุงเทพฯ
186.	รุ่งแสงเจริญ	52/15 ลากพร้าว ซอยจอมพล กรุงเทพฯ
187.	โรงแรม 55	ถนนปดิภัทน์ สพานควาย กรุงเทพฯ
188.	เล่ากิกฮวก	281/24 ถนนจรัลสนิทวงศ์ สามแยกไผ่ผาย
189.	เลาอโศก	353 ถนนสุขุมวิท ซอย 19 กรุงเทพฯ
190.	ลีฮวกหลี	889/5 ถนนอิสระภาพ ใกล้สีแยกบ้านแขก
191.	ลิ้มไทจิว	388 เขาวราช ตรงข้ามธนาคารกสิกรไทย
192.	ล.สองเฮงหลี	3545 บางนา ตลาดอู่มสุข กรุงเทพฯ
193.	เลียงกีสโร	1451 เจริญกรุง บางอวด กรุงเทพฯ
194.	"	952 สามย่าน ใกล้วงเวียนสามย่าน กรุงเทพฯ
195.	ลิ้มฮั่วเฮง	365 ซอยสวนพดู กรุงเทพฯ
196.	ลิซุ่นเฮง	677 สมุทรปราการ
197.	ก. กิจเจริญ	ถนนจรัลสนิทวงศ์ กรุงเทพฯ
198.	ลิบวนแซ	394 ลากพร้าว ตรงข้ามปากซอยจอมพล กรุงเทพฯ
199.	วิเศษการค้า	592 ลากพร้าว กรุงเทพฯ
200.	เวลด	3490/1-2 คลองตัน กรุงเทพฯ

<u>ลำดับที่</u>	<u>ชื่อร้าน</u>	<u>ที่อยู่</u>
201.	วิเชียรพานิช	5/1 ถนนพระราม 4 กรุงเทพฯ
202.	วิคตอรี	123 ถนนราชวิถี กรุงเทพฯ
203.	วีระชัย	57/3 ถนนราชวิถี กรุงเทพฯ
204.	วชิระพานิช	683/1 สามเสน กรุงเทพฯ
205.	วรพงษ์พานิช	ฉาสุพริตสาร กรุงเทพฯ
206.	วีระศักดิ์	สาธุประสิทธิ์ กรุงเทพฯ
207.	จิตกัณฑ์	758 ศรียาน โกลด์โรงภาพยนตร์
208.	ศรีสหพงษ์พานิช	44/34 ถนนจรัลสนิทวงศ์ กรุงเทพฯ
209.	ศรีสมหวัง	585/3 สามเสน กรุงเทพฯ
210.	ศรีสุมิตรา	52 สีแยกเฉลิมกรุง กรุงเทพฯ
211.	สุกนลสโตร์	903 สุขุมวิท ซอย 49 กรุงเทพฯ
212.	ศรีโชคชัย	334 เอกมัย กรุงเทพฯ
213.	ผลไม้สด	267 สีลม กรุงเทพฯ
214.	ศรีนารายณ์	5/6 พาหุรัด สพานหัน กรุงเทพฯ
215.	ศรีมงคล	หลัง อ.ปทุมวัน กรุงเทพฯ
216.	ศิริพันธ์	89/15 วงเวียนราชเทวี กรุงเทพฯ
217.	ศรีกรุง	28 ลาดพร้าว กรุงเทพฯ
218.	ศรีพรสโตร์	975/10 ราชประสงค์ กรุงเทพฯ
219.	ศรีวัฒนา	531 สุขุมวิท ตรงข้ามซอย 22 กรุงเทพฯ
220.	ศรีนนท์วัฒนา	975/10 ราชประสงค์ กรุงเทพฯ
223.	โรงภาพยนตร์สยาม	สีแยกปทุมวัน กรุงเทพฯ
224.	कुณสอาด	พระโขนง กรุงเทพฯ
225.	ส. กิจเจริญ	44 ถนนจรัลสนิทวงศ์ กรุงเทพฯ
226.	เสรี	656/68 ถนนจรัลสนิทวงศ์ กรุงเทพฯ
227.	ตราวุฒิ	270 นางเลิ้ง กรุงเทพฯ

<u>ลำดับที่</u>	<u>ชื่อร้าน</u>	<u>ที่อยู่</u>
228.	สง่าพานิช	735/44 นางเลิ้ง กรุงเทพฯ
229.	สุขฉารี	17 ถนนพหลโยธิน กรุงเทพฯ
230.	สุนันท์	2 ถนนสามเสน กรุงเทพฯ
231.	สมชายพานิช	493/8 ถนนราชวิถี กรุงเทพฯ
232.	สมานกิจ	176/40 ถนนเพชรเกษม
233.	สุขเจริญผล	151/50 ศรียาน กรุงเทพฯ
234.	สุรินทร์สีไคร์	17/5 ลาดพร้าว กรุงเทพฯ
235.	ส.รุ่งโรจน์	628/1 เลลมัย กรุงเทพฯ
236.	แสงทิพย์เจริญ	กวางคะนอง กรุงเทพฯ
237.	บ. สุนันท์ศักดิ์	ลาดพร้าว กม.7 กรุงเทพฯ
238.	แสงประเสริฐ	15 ถนนทหารบก กรุงเทพฯ
239.	สินชัยพานิช	3202 ถนนเพชรบุรีตัดใหม่ กรุงเทพฯ
240.	เลขที่ 10 ซอยจรัญสงคราม	กรุงเทพฯ
241.	สุพรสีไคร์	1895 ซอยจรัญสงคราม กรุงเทพฯ
242.	สแควร์กัลสีไคร์	1007 " " "
243.	สินไพบูลย์	1019 " " "
244.	แสงไทยการค้า	96 สุขุมวิท กรุงเทพฯ
245.	สุขุมวิทเคล็ดสีไคร์	581 สุขุมวิท 33 กรุงเทพฯ
246.	สมปองพานิช	800 วงเวียนใหญ่ ใกล้อนุสาวรีย์พระเจ้าตากสิน
247.	สุทธิพรสีไคร์	7051 ถนนพหลโยธิน สามแยกเกษม
248.	เสรีชัยสีไคร์	1111 ถนนเจริญกรุง กรุงเทพฯ
249.	สยามเคมีเวชภัณฑ์	ถนนสุขุมวิท ปากซอย 101/1 กรุงเทพฯ
250.	สังควรณ	ราชวัตร กรุงเทพฯ
251.	สวัสดิ์พานิช	ถนนสุขุมวิท กรุงเทพฯ
252.	สุวิทย์	สำโรงเหนือ กรุงเทพฯ
253.	เสรีภัทท์	56 ซอย 6 หมู่บ้านเสรี กรุงเทพฯ

<u>ลำดับที่</u>	<u>ชื่อร้าน</u>	<u>ที่อยู่</u>
254.	สุรพันธ์พานิช	254/5 ถนนปติพัทธ์ สพานควาย กรุงเทพฯ
255.	สุกคธรสเบเกอร์	14 ศาลาแดง กรุงเทพฯ
256.	สงวนไทย	1780 ถนนสุขุมวิท ซอย 55 กรุงเทพฯ
257.	แสงทองหมงฮวด	597 ลากพร้าว ซอยจันทร์เกษม กรุงเทพฯ
258.	แสงไทยสโตร์	1797 เจริญกรุง เยื้ององค์การสะพานปลา
259.	แสงชัย	170/28 บางกะปิ กรุงเทพฯ
260.	สุจินท์พานิช	106/28 วงเวียนใหญ่ กรุงเทพฯ
261.	ส. วัฒนะพานิช	1655/43 ตรอกจันทร์ สพาน 3 กรุงเทพฯ
262.	สหมิตรการค้า	ท่าพระจันทร์ กรุงเทพฯ
263.	สยามวัฒนา	106/22 วงเวียนใหญ่ กรุงเทพฯ
264.	แสงฟ้าสโตร์	52/11 วงเวียนใหญ่ กรุงเทพฯ
265.	สุขเกษม	178 ถนนพระสุเมรุ กรุงเทพฯ
266.	สุนันท์	2 ถนนสามเสน กรุงเทพฯ
267.	สมบูรณ์	335 ตรอกวังหลัง กรุงเทพฯ
268.	ส. ตั้งประกิจ	ถนนพหลโยธิน สามแยกเกษม กรุงเทพฯ
269.	หลีแซอะกี	370 เยาวราช ปากตรอกตลาดเก่า
270.	หจก. ไทยพานิช	บางกะปิ กรุงเทพฯ
271.	หว่างเส็ง	5/19 ลากพร้าว กรุงเทพฯ
272.	เลทิล	ถนนเพชรบุรีตัดใหม่ กรุงเทพฯ
273.	อิมสโตร์	511/13 ถนนเพชรบุรี กรุงเทพฯ
274.	เลี่ยมพานิช	340 บางเส็ง กรุงเทพฯ
275.	เอกชัย	1245 ถนนพหลโยธิน กรุงเทพฯ
276.	เอกเจริญสโตร์	349 เอกมัย กรุงเทพฯ
277.	โอเคสโตร์	349 มีกสัน กรุงเทพฯ
278.	เอกนิมิตรสโตร์	1287 เอกมัย กรุงเทพฯ

<u>ลำดับที่</u>	<u>ชื่อร้าน</u>	<u>ที่อยู่</u>
279.	อรุณสโรคร	593/6 ดากพร้าว กรุงเทพฯ
280.	อึ้งจุงฮาก	1/7 สุขุมวิท ซอย 1 กรุงเทพฯ
281.	อมรสิริ	445/40 วัชรวิภา บางกอกน้อย กรุงเทพฯ
282.	อันคามัน-ดี	95/1 สุขุมวิท 22 กรุงเทพฯ
283.	อุกมสุขสโรคร	103 " " "
284.	อุกมพานิช	172/6 ถนนปิ่นเกล้า กรุงเทพฯ
285.	อุกมลีน	5 บางรัก ซอยเกษกร กรุงเทพฯ
286.	อรพิณ	729 วัคนาคกลาง กรุงเทพฯ
287.	เล็งจ้วน	209 ยศเส กรุงเทพฯ
288.	อุกมกิจเทรคกิ้ง	5 บางนา กรุงเทพฯ
289.	เอกชัยสโรคร	93/44 ซ่างสถานพูนธ ฝั่งธนา
290.	อุกมชัย	136/3 ถนนปิ่นเกล้า สพานควาย กรุงเทพฯ
291.	ฉัตรสุวรรณชัย	กรุงเทพฯ-นนทบุรี
292.	อดนนุช	2281 สุขุมวิท ซอย 91 กรุงเทพฯ
293.	อะทีสโรคร	ถนนเทียนนคร สี่กัพระยาศรี กรุงเทพฯ

คำสั่งคณะกรรมการองค์การผลิตอาหารสำเร็จรูป

ที่ 1/2520

เรื่อง แต่งตั้งคณะกรรมการบริหาร

โดยอนุมัติของคณะกรรมการองค์การผลิตอาหารสำเร็จรูป และด้วยความเห็นชอบของ
กระทรวงการคลัง จึงแต่งตั้งคณะกรรมการบริหารชั้นคณะหนึ่ง ประกอบด้วย

1. นางพิศมร ทังสุบุตร กรรมการผู้แทนกระทรวงการคลัง เป็นประธานกรรมการ
2. พลอากาศตรี วีระ ไทยกล้า กรรมการผู้แทนกองทัพอากาศ เป็นกรรมการ
3. พลเรือตรี อนันต์ จันทรวงศ์ กรรมการผู้แทนกองทัพเรือ เป็นกรรมการ

ให้คณะกรรมการตามบัญชีข้างต้นมีหน้าที่ ดังนี้:-

1. ให้คำแนะนำ ช่วยพิจารณา ปรับปรุง แก้ไข ติดตาม และสั่งการ เจ้าหน้าที่องค์การ
ผลิตอาหารสำเร็จรูป รั้งไปปฏิบัติให้เป็นไปโดยเรียบร้อยและรวดเร็ว ตามนโยบายที่คณะกรรมการ
องค์การผลิตอาหารสำเร็จรูป ใ้กว้างไว้โดยเคร่งครัด
2. ทำหน้าที่กลั่นกรองเรื่องต่าง ๆ ก่อนที่จะนำเข้าหารือในคณะกรรมการองค์การ
ผลิตอาหารสำเร็จรูป
3. รวบรวมงานที่ได้ปรับปรุงแก้ไขหรือได้ให้คำแนะนำแก่องค์การผลิตอาหารสำเร็จรูป
ไปแล้วเสนอคณะกรรมการองค์การผลิตอาหารสำเร็จรูป ทราบในคราวประชุมประจำเดือน หาก
เป็นนโยบายหรือระเบียบหรือข้อบังคับ จะต้องได้รับอนุมัติจากคณะกรรมการผลิตอาหาร
สำเร็จรูป ก่อน
4. ให้ประชุมพิจารณาคำเนินการตามหน้าที่โดยเร่งด่วนได้ตามความจำเป็น
ให้คณะกรรมการบริหารได้รับเบาะแสกรรมการในอัตราที่หนึ่งของ เบี้ยกรรมการปกติ

ทั้งนี้ ตั้งแต่ 7 มกราคม 2520 เป็นต้นไป

สั่ง ณ วันที่ 7 กุมภาพันธ์ 2520

(ลงชื่อ) พลเรือเอก จิตต์ สังขคุลย์

ประธานกรรมการองค์การผลิตอาหารสำเร็จรูป

ประวัติการศึกษา

ชื่อ

นางคุณิณี นิลายน

วุฒิการศึกษา

บัญชีบัณฑิต จาก คณะพาณิชยศาสตร์และการบัญชี จุฬาลงกรณ์มหาวิทยาลัย เมื่อ พ.ศ. 2511

ประกาศนียบัตรชั้นสูง สาขาวิชาการสอบบัญชี จาก

บัณฑิตวิทยาลัย จุฬาลงกรณ์มหาวิทยาลัย เมื่อ พ.ศ. 2516 ..

การปฏิบัติงาน

ปัจจุบันรับราชการในตำแหน่ง เจ้าหน้าที่การคลัง ระดับ 4
กองบัญชีและสถิติ กรมบัญชีกลาง

