

เอกสารอ้างอิง

- Adtech, Inc. 1972. The Model 40 Educational Microcomputer. Hawaii
Adtech, Inc.
- Bartee, Thomas C. 1972. Digital Computer Fundamentals 3d ed. Tokyo;
McGraw-Hill Kogakusha, Ltd.
- Burroughs Corporation. 1969. Digital Computer Principles 2d ed.
New York: McGraw-Hill Book Company, Inc.
- Mano, M. Morris. 1972. Computer Logic Design. Englewood Cliffs,
New Jersey: Prentice-Hall, Inc.
- Millman, Jacob and Halkias, Christos, C. 1967. Electronic Devices and
Circuits. Tokyo: McGraw-Hill Kogakusha, Ltd.
- Millman, Jacob and Taub, Herbert. 1956. Pulse and Digital Circuits.
New York: McGraw-Hill Book Company, Inc.
- Millman, Jacob and Taub, Herbert. 1965. Pulse, Digital, and Switching
Waveforms. Tokyo: McGraw-Hill Kogakusha, Ltd.
- Nashelsky, Louis. 1972. Introduction to Digital Computer Technology.
New York: John Wiley & Sons, Inc.
- Quon, R.D.S. , Roelofs, T.H., and Weldon, Jr., E.J.. 1971. Elements of
Computer Logic. Hawaii: Adtech, Inc.
- Technical Education and Management, Inc. 1970. Computer Basics. Vol 3:
Digital Computers Mathematics and Circuitry. Indianapolis,
Indiana: Howard W. Sams & Co., Inc.

Technical Education and Management, Inc. 1969 Computer Basics.vol 6:

Solid-State Computer Circuits. Indianapolis, Indiana:

Howard W. Sams & Co., Inc.

Texas Instruments Incorporated. 1971 Designing with TTL Integrated

Circuits. New York: McGraw-Hill Book Company, Inc.

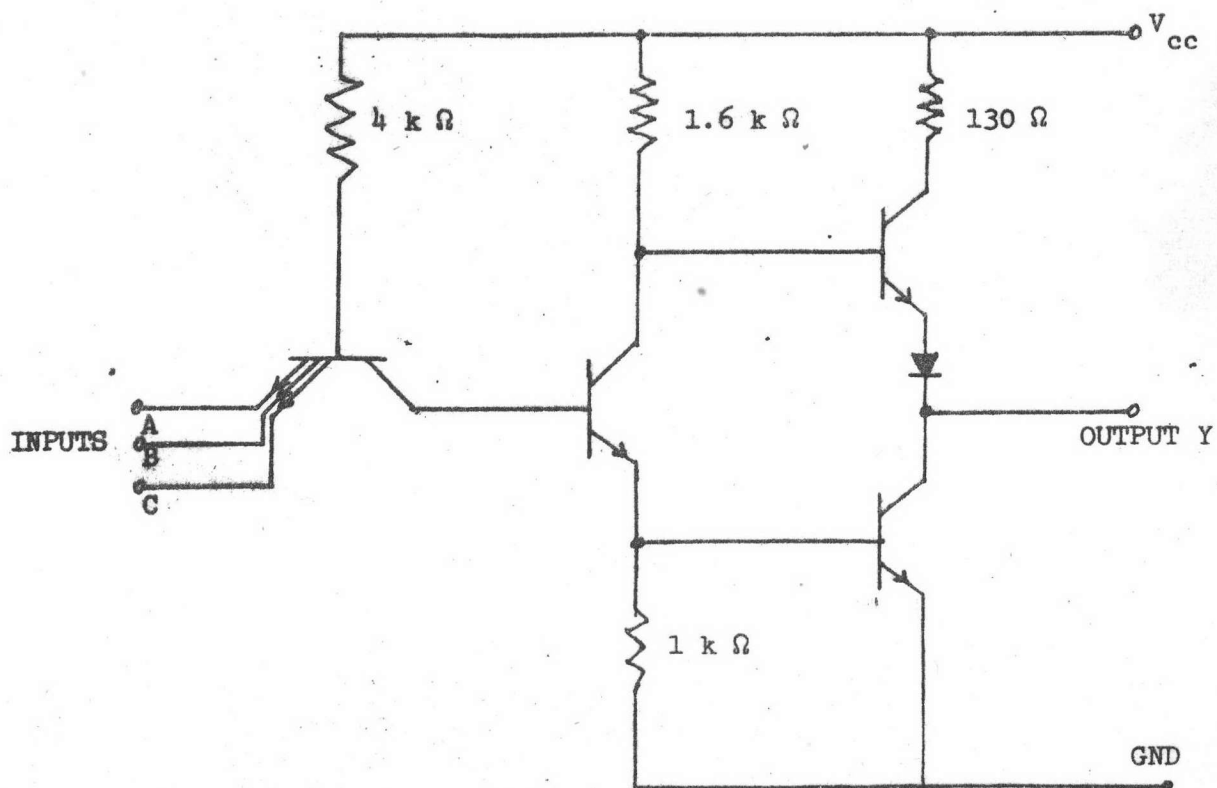
Williams, Gerald E. 1970 Boolean Algebra with Computer Application.

New York: McGraw-Hill Book Company, Inc.

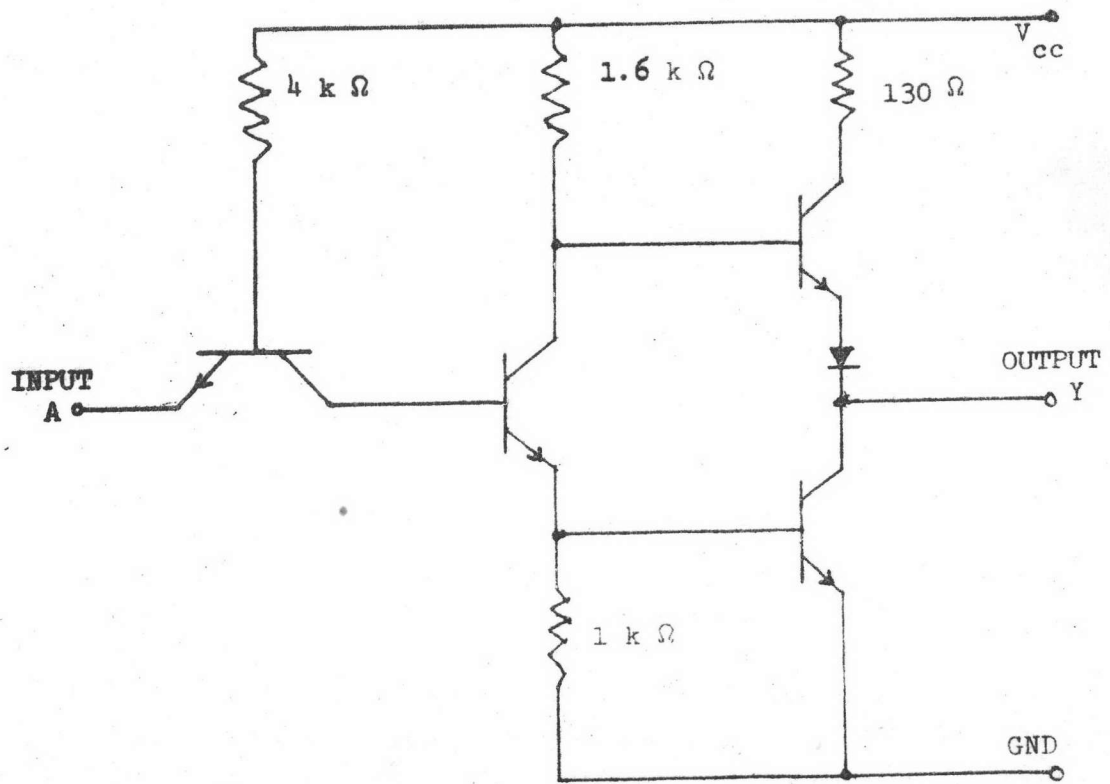
Word, Brice. 1972 Computer Technician's Handbook. Pennsylvania:

Tab Books.

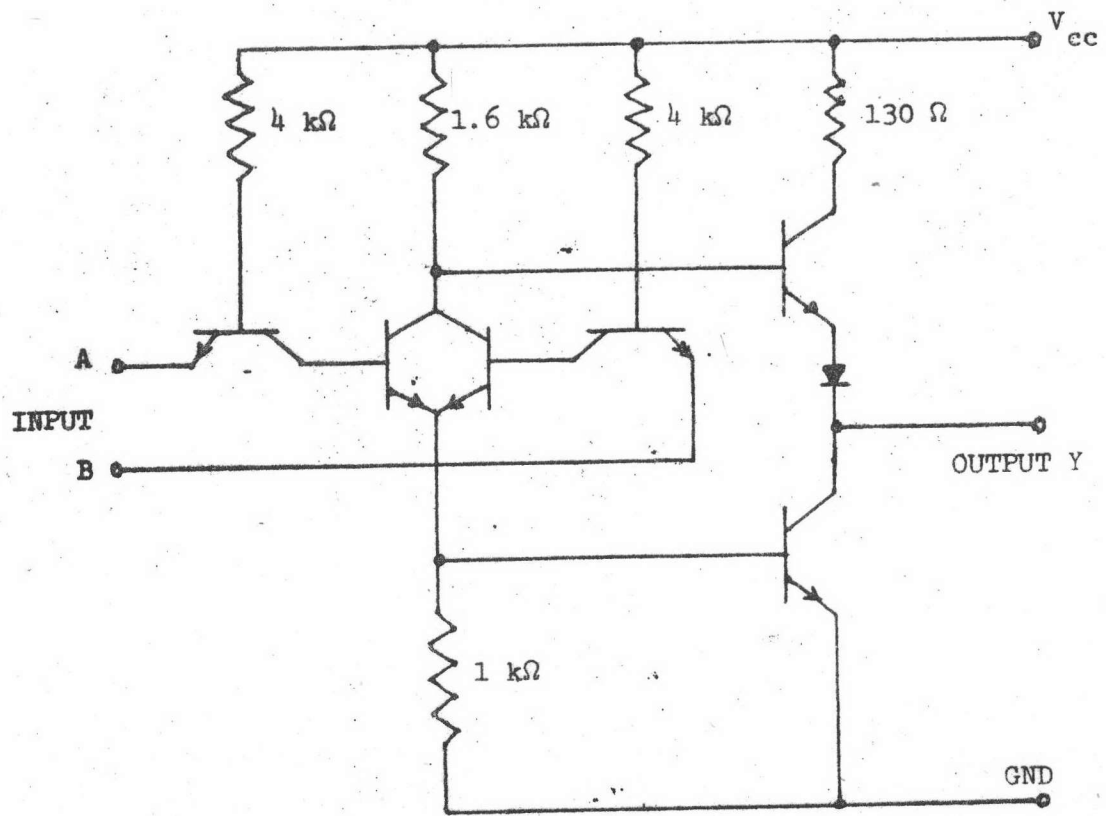
ภาคผนวก



รูปแสดงวงจร NAND ภายในวงจรอินทิเกรต แบบ SN7410



รูปแสดงวงจร NOT ภายในวงจรอินทิเกรต แบบ SN7404



รูปแสดงวงจร NOR ภายในวงจรอินทิเกรต แบบ SN7402

ประวัติการศึกษา

นายวิชาญ เลิศวิภาตระกูล จบปริญญาตรี ทางวิทยาศาสตร์
สาขาฟิสิกส์ จากจุฬาลงกรณ์มหาวิทยาลัย พ.ศ. 2515 ปัจจุบันรับราชการ
ในตำแหน่งอาจารย์ศรี ศูนย์คอมพิวเตอร์ บัณฑิตวิทยาลัย จุฬาลงกรณ์-
มหาวิทยาลัย