

บทที่ 3

ผลการวิจัย

จากการศึกษาผลของใช้เทคนิคตัวแบบ การชี้แนะและการเสริมแรงทางบวกในการเรียนรู้คำศัพท์ใหม่ของเด็กปัญญาอ่อน ผู้วิจัยได้วิเคราะห์ข้อมูลและนำผลการทดลองของกลุ่มตัวอย่างมาเสนอทั้งรูปแบบรายกลุ่มและรายบุคคลดังนี้

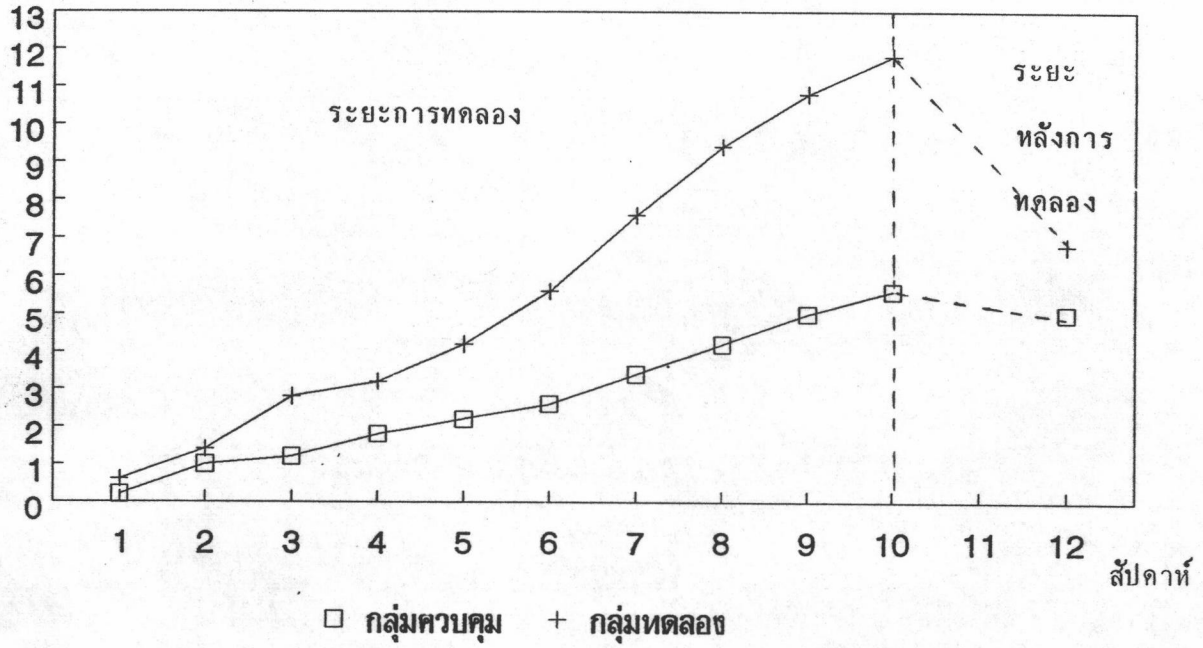
1. เสนอตารางแสดงความถี่ของจำนวนคำศัพท์ที่ได้ 3 คะแนน จากการทดสอบวัดความสามารถด้านความเข้าใจคำศัพท์และการใช้คำศัพท์ ของกลุ่มควบคุมและกลุ่มทดลอง
2. เสนอตารางแสดงร้อยละของจำนวนคำศัพท์ที่ได้ 3 คะแนน จากการทดสอบวัดความสามารถด้านความเข้าใจคำศัพท์และการใช้คำศัพท์ ของกลุ่มควบคุมและกลุ่มทดลอง
3. เสนอกราฟเส้นตรงแสดงความสามารถในการเรียนรู้คำศัพท์ใหม่ด้านความเข้าใจคำศัพท์และการใช้คำศัพท์ของกลุ่มควบคุมและกลุ่มทดลองทั้งรายบุคคลและรายกลุ่ม

ตารางที่ 1 แสดงจำนวนคำศัพท์ที่ได้จากการทดสอบวัดความสามารถด้านความเข้าใจคำศัพท์
(เฉพาะที่ได้ 3 คะแนน) ของกลุ่มควบคุมและกลุ่มทดลองตามระยะเวลาทดลอง

ลำดับ ที่	ระยะ: สัปดาห์ พฤติกรรม		ระยะการทดลอง								
	1	2	3	4	5	6	7	8	9	10	
กลุ่มควบคุม											
คนที่ 1	-	1	1	2	2	2	3	4	5	5	
2	-	1	1	2	2	3	3	4	5	3	
3	-	1	1	1	2	2	3	4	5	5	
4	-	1	1	2	2	3	4	4	5	6	
5	1	1	2	2	3	3	4	5	5	6	
ค่าเฉลี่ย	0.20	1.00	1.20	1.80	2.20	2.60	3.40	4.20	5.00	5.60	
กลุ่มทดลอง											
คนที่ 1	1	2	3	3	4	6	8	10	11	12	
2	-	1	2	2	3	4	6	8	10	11	
3	1	1	3	4	5	6	8	9	11	12	
4	1	2	3	4	5	7	9	11	11	12	
5	-	1	3	3	4	5	7	9	11	12	
ค่าเฉลี่ย	0.60	1.40	2.80	3.20	4.20	5.60	7.60	9.40	10.80	11.80	

รูปที่ 1 แสดงค่าเฉลี่ยของจำนวนคำศัพท์ที่ได้จากการทดสอบวัดความสามารถด้านความเข้าใจคำศัพท์ เฉพาะที่ได้ 3 คะแนน ของกลุ่มควบคุมและกลุ่มทดลองตามระยะเวลาทดลอง

จำนวนคำศัพท์ (คำ)



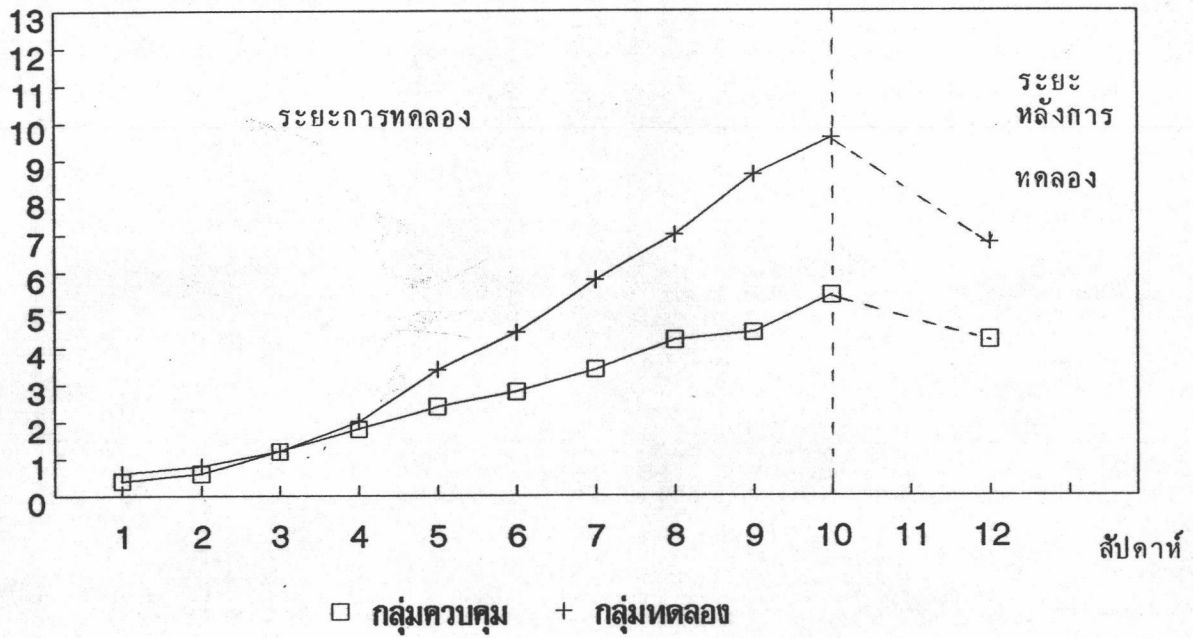
จากตารางที่ 1 แสดงค่าเฉลี่ยของจำนวนคำศัพท์ที่ได้จากการทดสอบความสามารถด้านความเข้าใจของคำศัพท์ของกลุ่มควบคุมและกลุ่มทดลองในระยะเส้นฐานพฤติกรรมและระยะทดลอง พบว่าค่าเฉลี่ยของจำนวนคำศัพท์กลุ่มควบคุมและกลุ่มทดลอง ในระยะเส้นฐานพฤติกรรมมีคะแนนเฉลี่ยเป็น 0.2 และ 1.0 ในกลุ่มควบคุม 0.6 และ 1.4 ในกลุ่มทดลอง ส่วนในระยะทดลอง คือ ในสัปดาห์ที่ 3 ถึง 10 มีค่าเฉลี่ยของจำนวนคำศัพท์เป็น 1.2, 1.8, 2.2, 2.2, 2.8, 4.2, 4.2 และ 5.2 ในกลุ่มควบคุม และ 1.4, 2.8, 3.2, 4.2, 5.6, 7.6, 9.4, 10.8 และ 11.8 ในกลุ่มทดลอง และระยะหลังการทดลอง (สัปดาห์ที่ 12) จากการทดสอบวัดความเข้าใจคำศัพท์จำนวน 7 คำศัพท์ มีค่าเฉลี่ยของจำนวนคำศัพท์เป็น 5.0 ในกลุ่มควบคุม และ 6.8 ในกลุ่มทดลอง จะเห็นว่าทั้งสองกลุ่ม มีจำนวนคำศัพท์เฉลี่ยสูงกว่าระยะเส้นฐานพฤติกรรม โดยมีแนวโน้มของจำนวนคำศัพท์ในกลุ่มทดลองและกลุ่มควบคุมจะแตกต่างกัน โดยกลุ่มทดลองมีจำนวนคำศัพท์เฉลี่ยสูงกว่ากลุ่มควบคุม และจากค่าเฉลี่ยของจำนวนคำศัพท์ที่ได้จากการทดสอบวัดความสามารถด้านความเข้าใจคำศัพท์ของกลุ่มทดลอง และกลุ่มควบคุม สามารถเปรียบเทียบได้โดย แสดงเป็นกราฟดังรูปที่ 1

ตารางที่ 2 แสดงจำนวนคำศัพท์ที่ได้จากการทดสอบวัดความสามารถด้านการใช้คำศัพท์
(เฉพาะที่ได้ 3 คะแนน) ของกลุ่มควบคุมและกลุ่มทดลองตามระยะเวลาทดลอง

ลำดับคำ ที่	ระยะเส้นฐาน พฤติกรรม		ระยะการทดลอง							
	1	2	3	4	5	6	7	8	9	10
กลุ่มควบคุม										
คนที่ 1	-	-	-	1	2	2	3	3	4	5
2	-	1	2	2	3	3	4	5	5	6
3	1	1	2	2	3	3	3	4	4	5
4	-	-	1	2	2	3	4	5	5	6
5	1	1	1	2	2	3	3	4	4	5
ค่าเฉลี่ย	0.40	0.60	1.20	1.80	2.40	2.80	3.40	4.20	4.40	5.40
กลุ่มทดลอง										
คนที่ 1	1	1	2	3	4	5	6	8	9	10
2	1	1	1	2	3	4	5	6	8	9
3	-	-	1	2	3	4	6	7	9	10
4	1	1	1	2	4	5	7	8	10	11
5	-	1	1	1	3	4	5	6	7	8
ค่าเฉลี่ย	0.60	0.80	1.20	2.00	3.40	4.40	5.80	7.00	8.60	9.60

รูปที่ 2 แสดงค่าเฉลี่ยของจำนวนคำศัพท์ที่ได้จากการทดสอบวัดความสามารถด้านการใช้คำศัพท์ (เฉพาะที่ได้ 3 คะแนน) ของกลุ่มควบคุมและกลุ่มทดลองตามระยะเวลาทดลอง

จำนวนคำศัพท์ (คำ)



จากตารางที่ 2 แสดงค่าเฉลี่ยของจำนวนคำศัพท์ที่ได้จากการทดสอบความสามารถด้านการใช้ของคำศัพท์ของกลุ่มควบคุมและกลุ่มทดลองในระยะเส้นฐานพฤติกรรมและระยะทดลอง พบว่าค่าเฉลี่ยของจำนวนคำศัพท์กลุ่มควบคุมและกลุ่มทดลอง ในระยะเส้นฐานพฤติกรรมมีคะแนนเฉลี่ยเป็น 0.4 และ 0.6 ในกลุ่มควบคุม 0.6 และ 0.8 ในกลุ่มทดลอง ส่วนในระยะทดลอง คือ ในสัปดาห์ที่ 3 ถึง 10 มีค่าเฉลี่ยของจำนวนคำศัพท์เป็น 1.2, 1.8, 2.2, 2.6, 3.0, 3.8, 4.0 และ 4.4 ในกลุ่มควบคุม และ 1.0, 1.8, 3.2, 4.2, 5.6, 6.8, 8.0 และ 8.6 ในกลุ่มทดลอง และระยะหลังการทดลอง (สัปดาห์ที่ 12) จากการทดสอบวัดการใช้คำศัพท์จำนวน 7 คำศัพท์ มีค่าเฉลี่ยของจำนวนคำศัพท์เป็น 4.2 ในกลุ่มควบคุม และ 6.8 ในกลุ่มทดลอง จะเห็นว่าทั้งสองกลุ่ม มีจำนวนคำศัพท์เฉลี่ยสูงกว่าระยะเส้นฐานพฤติกรรม โดยมีแนวโน้มของจำนวนคำศัพท์ในกลุ่มทดลองและกลุ่มควบคุมจะแตกต่างกัน โดยกลุ่มทดลองมีจำนวนคำศัพท์เฉลี่ยสูงกว่ากลุ่มควบคุม และจากค่าเฉลี่ยของจำนวนคำศัพท์ที่ได้จากการทดสอบวัดความสามารถด้านความเข้าใจคำศัพท์ของกลุ่มทดลองและกลุ่มควบคุม สามารถเปรียบเทียบได้โดย แสดงเป็นกราฟดังรูปที่ 2



ตารางที่ 3 แสดงร้อยละของจำนวนคำศัพท์ที่ได้จากการทดสอบวัดความสามารถด้านความเข้าใจคำศัพท์
(เฉพาะที่ได้ 3 คะแนน) ของกลุ่มควบคุมและกลุ่มทดลองตามระยะเวลาการทดลอง

ลำดับคำ ที่	ระยะเส้นฐาน พฤติกรรม		ระยะการทดลอง							
	1	2	3	4	5	6	7	8	9	10
กลุ่มควบคุม										
คนที่ 1	0.00	14.28	14.28	28.57	28.57	28.57	42.85	57.14	71.42	71.42
2	0.00	14.28	14.28	28.57	28.57	42.85	42.85	57.14	71.42	71.42
3	0.00	14.28	14.28	14.28	28.57	28.57	42.85	57.14	71.42	71.42
4	0.00	14.28	14.28	28.57	28.57	42.85	57.14	57.14	71.42	85.71
5	14.28	14.28	28.57	28.57	42.85	42.85	57.14	71.42	71.42	85.71
เฉลี่ย	2.86	14.28	17.14	25.71	31.42	37.14	48.57	60.00	71.42	80.00
กลุ่มทดลอง										
คนที่ 1	14.28	28.57	42.85	42.85	57.14	85.71	100.00	100.00	100.00	100.00
2	0.00	14.28	28.47	28.47	42.85	57.41	85.71	100.00	100.00	100.00
3	14.28	14.28	42.85	57.14	71.42	85.71	100.00	100.00	100.00	100.00
4	14.28	28.57	42.85	57.14	71.42	100.00	100.00	100.00	100.00	100.00
5	0.00	14.28	42.85	42.85	57.14	71.42	100.00	100.00	100.00	100.00
เฉลี่ย	8.57	20.00	40.00	45.71	60.00	80.00	97.14	100.00	100.00	100.00

จากตารางที่ 3 แสดงร้อยละของจำนวนคำศัพท์ที่ได้จากการทดสอบวัดความสามารถด้านความเข้าใจคำศัพท์ เฉพาะที่ได้ 3 คะแนน ของกลุ่มควบคุมและกลุ่มทดลอง ในระยะเวลาทดลอง โดยเปรียบเทียบจากการสอนคำศัพท์ที่กลุ่มตัวอย่างได้รับการสอนมาแล้วทั้งสิ้นจำนวน 7 คำศัพท์ในกลุ่มทดลองแสดงให้เห็นว่าเมื่อระยะเวลาผ่านไป กลุ่มทดลองยังคงมีความสามารถด้านความเข้าใจคำศัพท์ได้ดีกว่าควบคุม ดังเห็นได้จากกลุ่มควบคุมได้จำนวนคำศัพท์ร้อยละ 2.86, 14.28, 17.14, 25.71, 31.14, 48.57, 60.00, 71.42 และ 80.00 ตามลำดับ กลุ่มทดลองได้จำนวนคำศัพท์ร้อยละ 8.57, 20.00, 40.00, 45.71, 60.00, 80.00, 97.14, 100.00, 100.00 และ 100.00 ตามลำดับ ทั้งนี้ นับจากสัปดาห์ที่ 1 ถึง 10

ตารางที่ 4 แสดงร้อยละของจำนวนคำศัพท์ที่ได้จากการทดสอบวัดความสามารถด้านการใช้คำศัพท์
(เฉพาะที่ได้ 3 คะแนน) ของกลุ่มควบคุมและกลุ่มทดลองตามระยะเวลาการทดลอง

สัปดาห์ ที่	ระยะเส้นฐาน พฤติกรรม		ระยะการทดลอง								
	1	2	3	4	5	6	7	8	9	10	
กลุ่มควบคุม											
คนที่ 1	0.00	0.00	0.00	14.28	28.57	28.57	42.85	42.85	57.14	71.42	
2	0.00	14.28	28.57	28.57	42.85	42.85	57.14	71.42	71.42	85.71	
3	14.28	14.28	28.57	28.57	42.85	42.85	42.85	57.14	57.14	71.42	
4	0.00	0.00	14.28	28.57	28.57	42.85	42.85	57.14	57.14	71.42	
5	14.28	14.28	14.28	28.57	28.57	42.85	42.85	57.14	57.14	71.42	
เฉลี่ย	5.71	8.57	17.14	25.71	34.28	40.00	57.14	60.00	62.85	77.14	
กลุ่มทดลอง											
คนที่ 1	14.28	14.28	28.57	42.85	57.14	71.42	85.71	100.00	100.00	100.00	
2	14.28	14.28	14.28	28.57	42.85	57.14	71.42	85.71	100.00	100.00	
3	0.00	0.00	14.28	28.57	42.85	57.14	85.71	100.00	100.00	100.00	
4	14.28	14.28	14.28	28.57	42.85	57.14	85.71	100.00	100.00	100.00	
5	0.00	14.28	14.28	14.28	42.85	57.14	71.42	85.71	100.00	100.00	
เฉลี่ย	8.57	11.42	17.14	28.57	48.57	62.85	82.85	100.00	100.00	100.00	

จากตารางที่ 4 แสดงร้อยละของจำนวนคำศัพท์ที่ได้จากการทดสอบวัดความสามารถด้านการใช้คำศัพท์ เฉพาะที่ได้ 3 คะแนน ของกลุ่มควบคุมและกลุ่มทดลอง ในระยะเวลาทดลองโดยเปรียบเทียบจากการสอนคำศัพท์ที่กลุ่มตัวอย่างได้รับการสอนมาแล้วทั้งสิ้นจำนวน 7 คำศัพท์ในกลุ่มทดลองให้เห็นว่าเมื่อระยะเวลาผ่านไป กลุ่มทดลองยังคงมีความสามารถด้านความเข้าใจคำศัพท์ได้ดีกว่ากลุ่มควบคุม ดังเห็นได้จากกลุ่มควบคุมได้จำนวนคำศัพท์ร้อยละ 5.71, 8.57, 17.14, 25.71, 34.28, 40.00, 57.14, 60.00, 62.85 และ 77.14 ตามลำดับ กลุ่มทดลองได้จำนวนคำศัพท์ร้อยละ 8.57, 11.42, 17.14, 28.57, 48.57, 62.85, 82.85, 100.00, 100.00 และ 100.00 ตามลำดับ ทั้งนี้ นับจากสัปดาห์ที่ 1 ถึง 10

ตารางที่ 5 แสดงจำนวนค่าศัพท์ที่ได้จากการทดสอบวัดความสามารถด้านความเข้าใจคำศัพท์และการใช้คำศัพท์ (เฉพาะที่ได้ 3 คะแนน) ของกลุ่มควบคุมและกลุ่มทดลองในระะยะหลังการทดลอง

ความสามารถ ด้าน	ด้านความเข้าใจคำศัพท์		ด้านการใช้คำศัพท์	
	กลุ่มควบคุม	กลุ่มทดลอง	กลุ่มควบคุม	กลุ่มทดลอง
คนที่ 1	5	7	4	7
2	5	6	5	7
3	4	7	4	6
4	5	7	4	7
5	6	7	4	7
ค่าเฉลี่ย	5.0	6.8	4.2	6.8

จากตารางที่ 5 แสดงจำนวนค่าศัพท์เฉลี่ยที่ได้จากการทดสอบวัดความสามารถด้านความเข้าใจคำศัพท์และการใช้คำศัพท์ของกลุ่มควบคุมและกลุ่มทดลอง ในระยะหลังการทดลอง จำนวนศัพท์เฉลี่ยที่ได้ในกลุ่มควบคุมเป็น 5.0 และ 4.2 ตามลำดับ และกลุ่มทดลองเป็น 6.8 และ 6.8 ตามลำดับ เห็นได้ว่าจำนวนค่าศัพท์ของกลุ่มทดลองมีมากกว่ากลุ่มควบคุมทั้งด้านความเข้าใจคำศัพท์และการใช้คำศัพท์ ทั้งนี้ในระยะหลังการทดลอง กลุ่มตัวอย่างได้รับการทดสอบด้วยจำนวนค่าศัพท์ที่เคยเรียนรู้มาแล้วทั้งสิ้นจำนวน 7 คำศัพท์ เท่ากัน ซึ่งสามารถแสดงความแตกต่างในรูปของค่าร้อยละได้ดังตารางที่ 4 และ 5

ตารางที่ 6 แสดงร้อยละของจำนวนคำศัพท์ที่ได้จากการทดสอบวัดความสามารถด้านความเข้าใจ คำศัพท์และการใช้คำศัพท์ (เฉพาะที่ได้ 3 คะแนน) ของกลุ่มควบคุมและกลุ่มทดลองในระะยะหลังการทดลอง

ความสามารถ ด้าน	ด้านความเข้าใจคำศัพท์		ด้านการใช้คำศัพท์	
	กลุ่มควบคุม	กลุ่มทดลอง	กลุ่มควบคุม	กลุ่มทดลอง
คนที่ 1	71.43	100.00	57.14	100.00
2	71.43	85.71	71.43	100.00
3	57.14	100.00	57.14	85.71
4	71.43	100.00	57.14	100.00
5	85.71	100.00	57.14	100.00
ค่าเฉลี่ย	71.43	97.14	59.99	97.14

จากตารางที่ 6 แสดงร้อยละของจำนวนคำศัพท์ที่ได้จากการทดสอบวัดความสามารถด้านความเข้าใจคำศัพท์ เฉพาะที่ได้ 3 คะแนน ของกลุ่มควบคุมและกลุ่มทดลอง ในระะยะหลังการทดลอง โดยเปรียบเทียบจากการสอนคำศัพท์ที่กลุ่มตัวอย่างได้รับการสอนมาแล้วทั้งสิ้นจำนวน 7 คำศัพท์ ในกลุ่มทดลองแสดงให้เห็นว่าเมื่อระยะเวลาผ่านไป กลุ่มทดลองยังคงมีความสามารถด้านความเข้าใจคำศัพท์ได้ดีกว่ากลุ่มควบคุม ดังเห็นได้จากกลุ่มควบคุมได้จำนวนคำศัพท์ร้อยละ 71.43 กลุ่มทดลองได้จำนวนคำศัพท์ร้อยละ 97.14 ในด้านความเข้าใจคำศัพท์ และในด้านการใช้คำศัพท์กลุ่มควบคุมได้จำนวนคำศัพท์ร้อยละ 59.99 และ 97.14 ในกลุ่มทดลอง

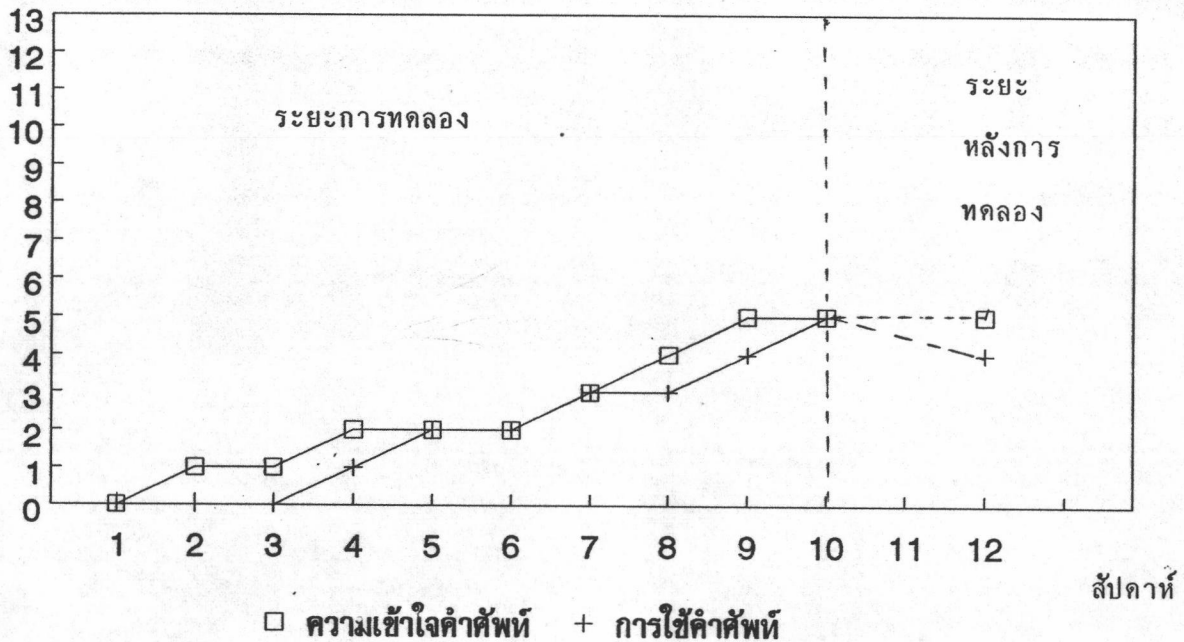
ตารางที่ 7 แสดงร้อยละของจำนวนคำศัพท์ที่ได้จากการทดสอบวัดความสามารถด้านความเข้าใจ
คำศัพท์และการใช้คำศัพท์ (เฉพาะที่ได้ 3 คะแนน) ของกลุ่มควบคุมและกลุ่มทดลอง
ตามระยะเวลาการทดลอง

ความสามารถ ด้าน	ด้านความเข้าใจคำศัพท์		ด้านการใช้คำศัพท์	
	กลุ่มควบคุม	กลุ่มทดลอง	กลุ่มควบคุม	กลุ่มทดลอง
สัปดาห์ที่ 1	2.86	8.57	5.71	8.57
2	14.28	20.00	8.57	11.42
3	17.14	40.00	17.14	17.14
4	25.71	45.71	25.71	28.57
5	31.42	60.00	34.28	48.57
6	37.14	80.00	40.00	62.85
7	48.57	100.00	57.14	82.85
8	60.00	100.00	60.00	100.00
9	71.42	100.00	62.85	100.00
10	80.00	100.00	77.14	100.00
12	71.43	97.14	59.99	97.14
ค่าเฉลี่ย	41.84	68.31	40.77	59.74

จากตารางที่ 7 แสดงร้อยละของจำนวนคำศัพท์ที่ได้จากการทดสอบวัดความสามารถด้านความเข้าใจคำศัพท์และการใช้คำศัพท์ เฉพาะที่ได้ 3 คะแนน ของกลุ่มควบคุมและกลุ่มทดลองตามระยะเวลาการทดลอง โดยเปรียบเทียบจากการสอนคำศัพท์ที่กลุ่มตัวอย่างได้รับการสอนมาแล้วทั้งสิ้นจำนวน 7 คำศัพท์ แสดงให้เห็นความแตกต่างเป็นร้อยละของจำนวนคำศัพท์ที่ได้ในแต่ละสัปดาห์ของกลุ่มทดลองและกลุ่มควบคุม ซึ่งในระยะเวลาสัปดาห์ที่ 1 และ 2 ค่าความแตกต่างที่ได้ไม่แตกต่างกันมากนักแต่ค่าความแตกต่างมีมากขึ้นตามระยะเวลา โดยร้อยละของจำนวนคำศัพท์ในกลุ่มทดลองจะสูงกว่ากลุ่มควบคุม ได้ค่าเฉลี่ยของจำนวนคำศัพท์ของความสามารถด้านความเข้าใจคำศัพท์ของกลุ่มควบคุมเป็น 41.84 กลุ่มทดลองเป็น 68.31 และได้ค่าเฉลี่ยของจำนวนคำศัพท์ของความสามารถด้านการใช้คำศัพท์ของกลุ่มควบคุมเป็น 40.77 กลุ่มทดลองเป็น 59.74 ส่วนในสัปดาห์ที่ 12 ซึ่งเป็นระยะหลังการทดลอง (สิ้นสุดระยะทดลอง 1 สัปดาห์) พบว่าร้อยละของจำนวนคำศัพท์ของกลุ่มควบคุมและกลุ่มทดลองลดลงกว่าสัปดาห์ที่ 10 (ระยะทดลอง) เล็กน้อย คือ กลุ่มควบคุมมีค่าเป็น 71.43 กลุ่มทดลองมีค่าเป็น 97.14 จากความสามารถด้านความเข้าใจคำศัพท์ และกลุ่มควบคุมมีค่าเป็น 59.99 กลุ่มทดลองมีค่าเป็น 97.14 จากความสามารถด้านการใช้คำศัพท์

รูปที่ 3 แสดงค่าเฉลี่ยของจำนวนคำศัพท์ที่ได้จากการทดสอบวัดความสามารถด้านความเข้าใจคำศัพท์ และการใช้คำศัพท์ (เฉพาะที่ได้ 3 คะแนน) ของกลุ่มควบคุมคนที่ 1

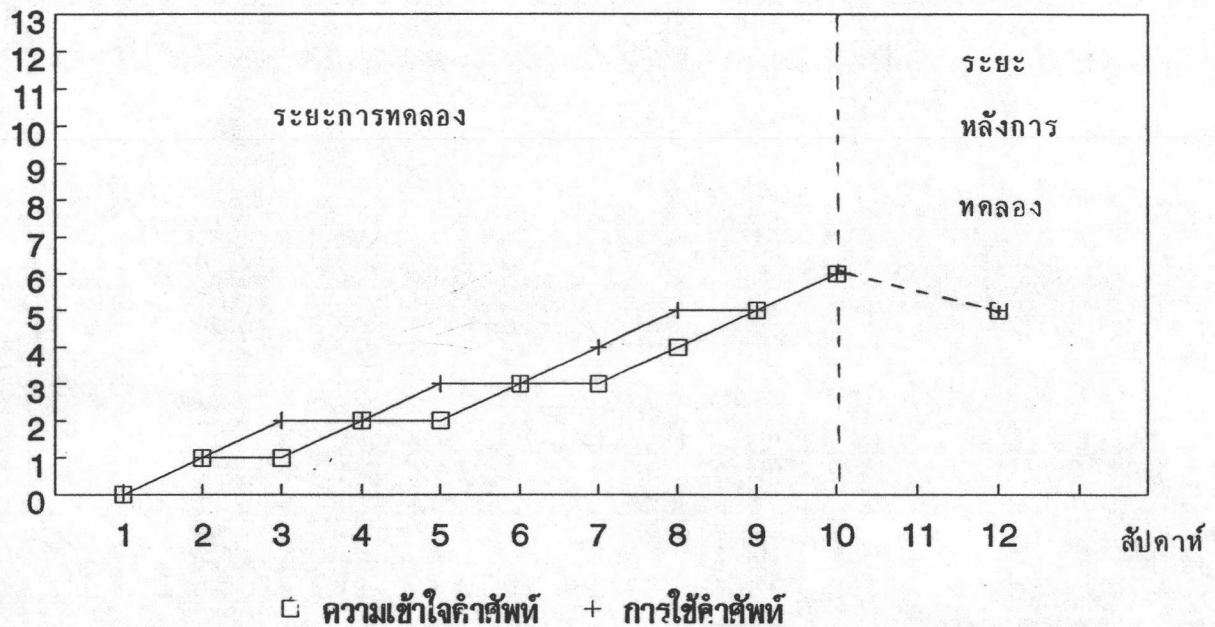
จำนวนคำศัพท์ (คำ)



จากรูปที่ 3 แสดงให้เห็นว่า กลุ่มควบคุมคนที่ 1 มีจำนวนคำศัพท์ที่ได้จากการทดสอบวัดความสามารถด้านความเข้าใจคำศัพท์ในระยะเส้นฐานพฤติกรรมเป็น 0.00 และ 1.00 ระยะทดลองเป็น 1.00, 2.00, 2.00, 2.00, 3.00, 4.00, 5.00 และ 5.00 ตามลำดับ ระยะหลังการทดลองทดสอบวัดคำศัพท์จำนวน 7 คำศัพท์มีค่าเป็น 5 และจำนวนคำศัพท์ที่ได้จากการทดสอบวัดความสามารถด้านการใช้คำศัพท์ ในระยะเส้นฐานพฤติกรรมเป็น 0.00 และ 0.00 ระยะทดลองเป็น 0.00, 1.00, 2.00, 2.00, 3.00, 3.00, 4.00 และ 5.00 ตามลำดับ ระยะหลังการทดลองทดสอบวัดคำศัพท์จำนวน 7 คำศัพท์มีค่าเป็น 4

รูปที่ 4 แสดงค่าเฉลี่ยของจำนวนคำศัพท์ที่ได้จากการทดสอบวัดความสามารถด้านการใช้คำศัพท์เฉพาะที่ได้ 3 คะแนน ของกลุ่มควบคุมคนที่ 2

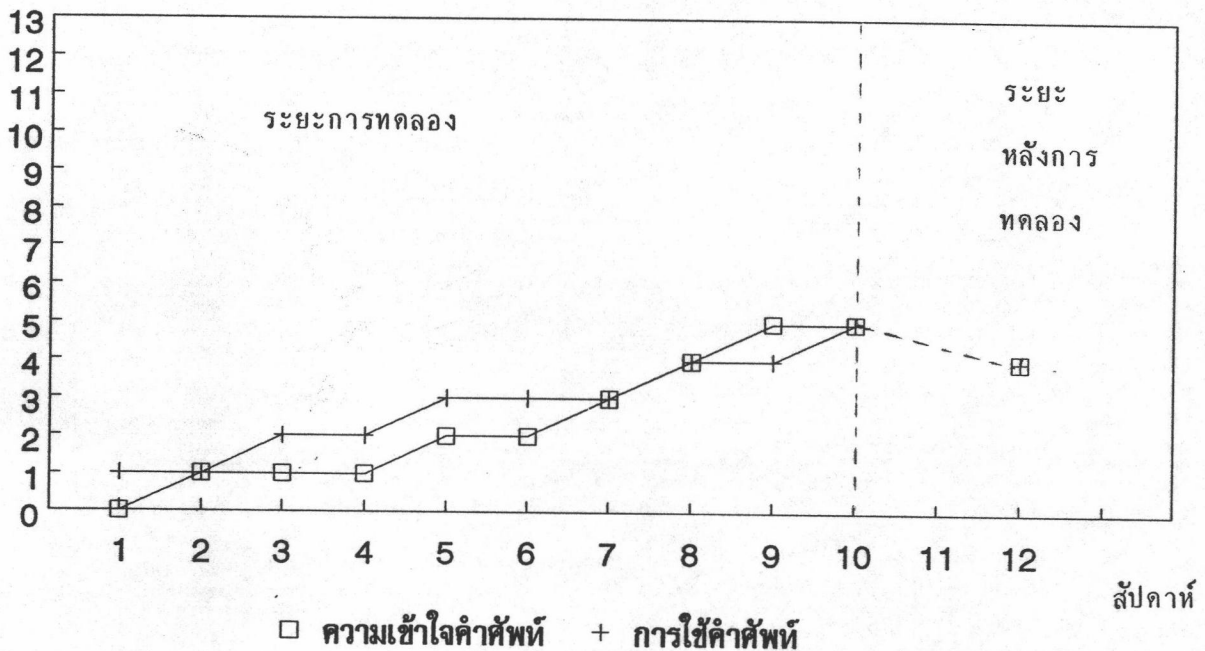
จำนวนคำศัพท์ (คำ)



จากรูปที่ 4 แสดงให้เห็นว่า กลุ่มควบคุมคนที่ 2 มีจำนวนคำศัพท์ที่ได้จากการทดสอบวัดความสามารถด้านความเข้าใจคำศัพท์ในระยะเส้นฐานพฤติกรรมเป็น 0.00 และ 1.00 ระยะทดลองเป็น 1.00, 2.00, 3.00, 3.00, 4.00, 5.00, 5.00 และ 6.00 ตามลำดับ ระยะหลังการทดลองทดสอบวัดคำศัพท์จำนวน 7 คำศัพท์มีค่าเป็น 5 และจำนวนคำศัพท์ที่ได้จากการทดสอบวัดความสามารถด้านการใช้คำศัพท์ในระยะเส้นฐานพฤติกรรมเป็น 0.00 และ 1.00 ระยะทดลองเป็น 2.00, 2.00, 3.00, 3.00, 4.00, 5.00, 5.00 และ 6.00 ตามลำดับ ระยะหลังการทดลองทดสอบวัดคำศัพท์จำนวน 7 คำศัพท์มีค่าเป็น 5

รูปที่ 5 แสดงค่าเฉลี่ยของจำนวนคำศัพท์ที่ได้จากการทดสอบวัดความสามารถด้านการใช้คำศัพท์เฉพาะที่ได้ 3 คะแนน ของกลุ่มควบคุมคนที่ 3

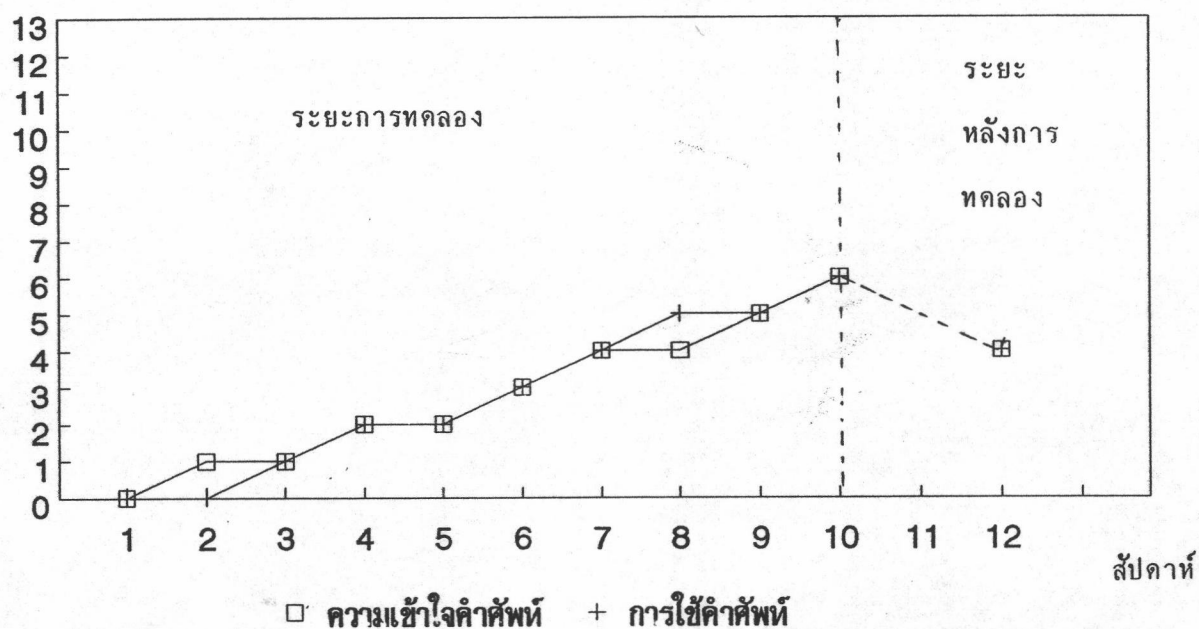
จำนวนคำศัพท์ (คำ)



จากรูปที่ 5 แสดงให้เห็นว่า กลุ่มควบคุมคนที่ 3 มีจำนวนคำศัพท์ที่ได้จากการทดสอบวัดความสามารถด้านความเข้าใจคำศัพท์ในระยะเส้นฐานพฤติกรรมเป็น 0.00 และ 1.00 ระยะทดลองเป็น 1.00, 1.00, 2.00, 2.00, 3.00, 4.00, 5.00 และ 5.00 ตามลำดับ ระยะหลังการทดลองทดสอบวัดคำศัพท์จำนวน 7 คำศัพท์มีค่าเป็น 4 และจำนวนคำศัพท์ที่ได้จากการทดสอบวัดความสามารถด้านการใช้คำศัพท์ในระยะเส้นฐานพฤติกรรมเป็น 1.00 และ 1.00 ระยะทดลองเป็น 2.00, 2.00, 3.00, 3.00, 3.00, 4.00, 4.00 และ 4.00 ตามลำดับ ระยะหลังการทดลองทดสอบวัดคำศัพท์จำนวน 7 คำศัพท์มีค่าเป็น 4

รูปที่ 6 แสดงค่าเฉลี่ยของจำนวนคำศัพท์ที่ได้จากการทดสอบวัดความสามารถด้านการใช้คำศัพท์เฉพาะที่ได้ 3 คะแนน ของกลุ่มควบคุมคนที่ 4

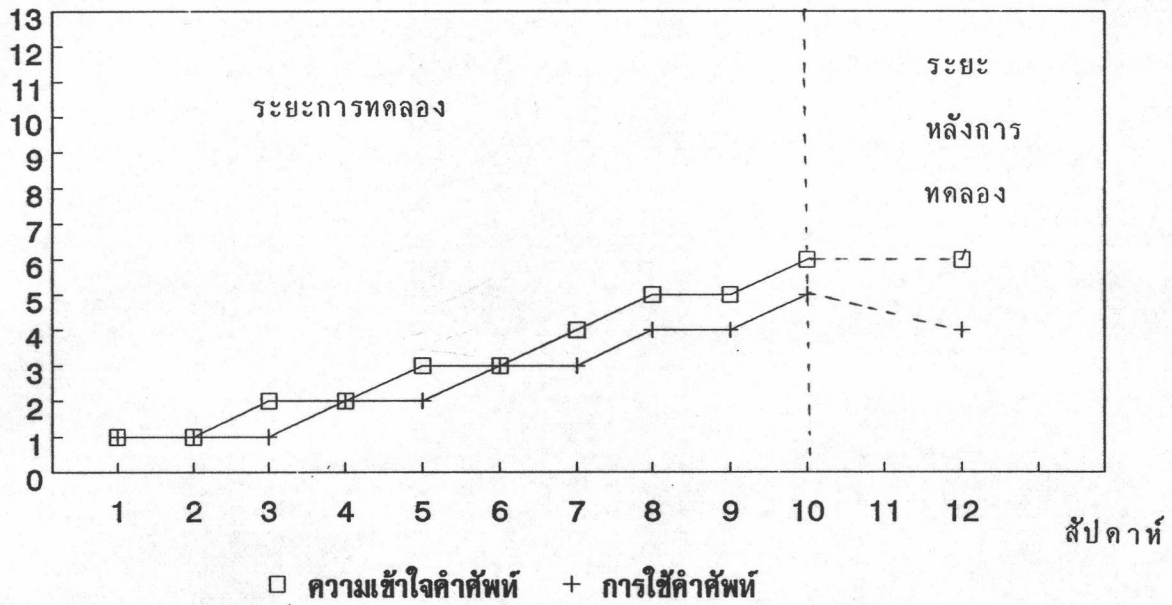
จำนวนคำศัพท์ (คำ)



จากรูปที่ 6 แสดงให้เห็นว่า กลุ่มควบคุมคนที่ 4 มีจำนวนคำศัพท์ที่ได้จากการทดสอบวัดความสามารถด้านความเข้าใจคำศัพท์ในระยะเส้นฐานพฤติกรรมเป็น 0.00 และ 1.00 ระยะทดลองเป็น 1.00, 2.00, 2.00, 3.00, 4.00, 4.00, 5.00 และ 6.00 ตามลำดับ ระยะหลังการทดลองทดสอบวัดคำศัพท์จำนวน 7 คำศัพท์มีค่าเป็น 5 และจำนวนคำศัพท์ที่ได้จากการทดสอบวัดความสามารถด้านการใช้คำศัพท์ในระยะเส้นฐานพฤติกรรมเป็น 0.00 และ 0.00 ระยะทดลองเป็น 1.00, 2.00, 2.00, 3.00, 4.00, 5.00, 5.00 และ 6.00 ตามลำดับระยะหลังการทดลองทดสอบวัดคำศัพท์จำนวน 7 คำศัพท์มีค่าเป็น 4

รูปที่ 7 แสดงค่าเฉลี่ยของจำนวนคำศัพท์ที่ได้จากการทดสอบวัดความสามารถด้านการใช้คำศัพท์เฉพาะที่ได้
3 คะแนน ของกลุ่มควบคุมคนที่ 5

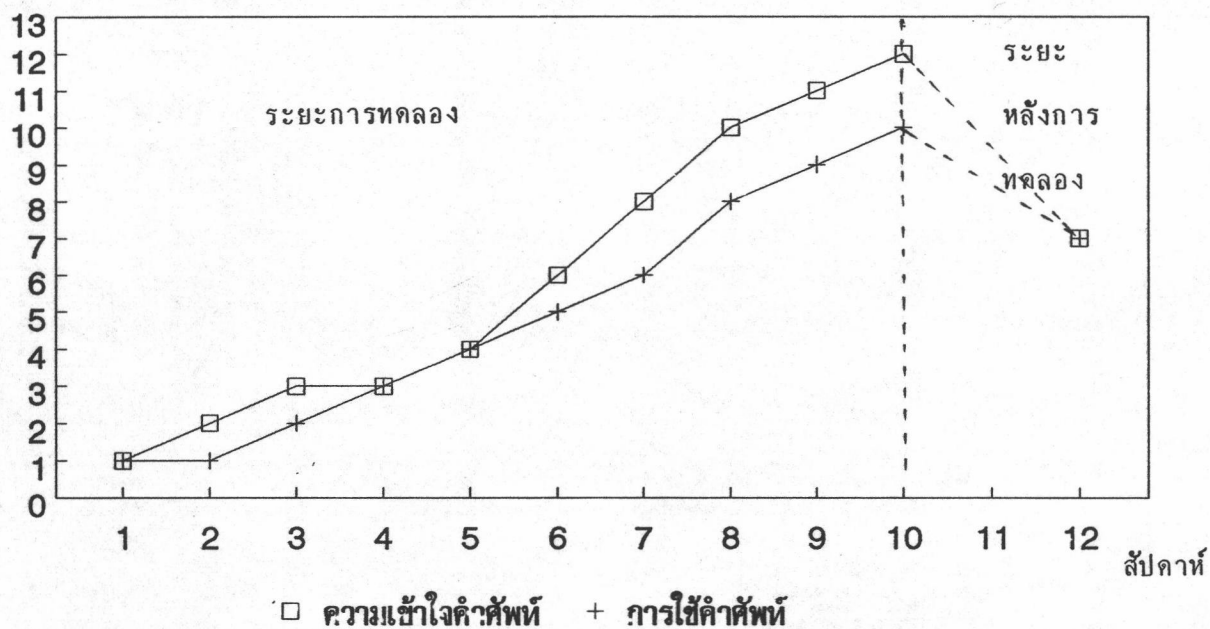
จำนวนคำศัพท์ (คำ)



จากรูปที่ 7 แสดงให้เห็นว่า กลุ่มควบคุมคนที่ 5 มีจำนวนคำศัพท์ที่ได้จากการทดสอบวัดความสามารถด้านความเข้าใจคำศัพท์ในระยะเส้นฐานพฤติกรรมเป็น 1.00 และ 1.00 ระยะทดลองเป็น 2.00, 2.00, 3.00, 3.00, 4.00 5.00 5.00 และ 6.00 ตามลำดับ ระยะหลังการทดลองทดสอบวัดคำศัพท์จำนวน 7 คำศัพท์มีค่าเป็น 6 และจำนวนคำศัพท์ที่ได้จากการทดสอบวัดความสามารถด้านการใช้คำศัพท์ในระยะเส้นฐานพฤติกรรมเป็น 1.00 และ 1.00 ระยะทดลองเป็น 1.00, 2.00, 2.00, 3.00, 3.00, 4.00, 4.00 และ 5.00 ตามลำดับระยะหลังการทดลองทดสอบวัดคำศัพท์จำนวน 7 คำศัพท์มีค่าเป็น 4

รูปที่ 8 แสดงค่าเฉลี่ยของจำนวนคำศัพท์ที่ได้จากการทดสอบวัดความสามารถด้านการใช้คำศัพท์เฉพาะที่ได้
3 คะแนน ของกลุ่มทดลองคนที่ 1

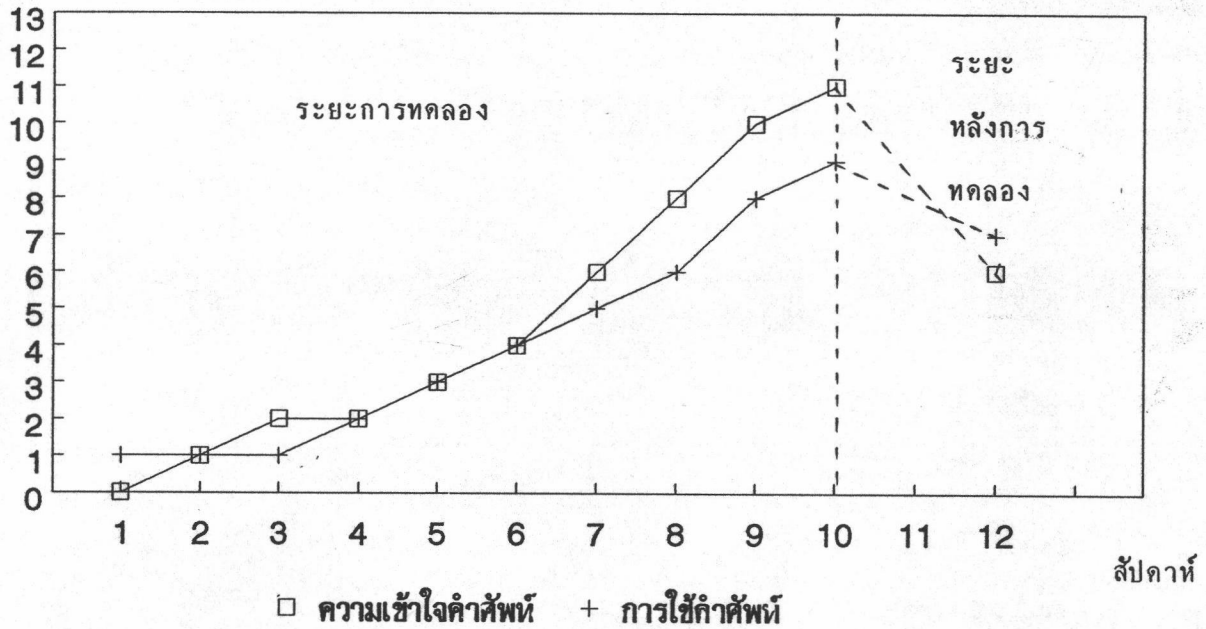
จำนวนคำศัพท์ (คำ)



จากรูปที่ 8 แสดงให้เห็นว่า กลุ่มทดลองคนที่ 1 มีจำนวนคำศัพท์ที่ได้จากการทดสอบวัดความสามารถด้านความเข้าใจคำศัพท์ในระยะเส้นฐานพฤติกรรมเป็น 1.00 และ 2.00 ระยะทดลองเป็น 3.00, 3.00, 4.00, 6.00, 8.00, 10.00, 11.00 และ 12.00 ตามลำดับ ระยะหลังการทดลองทดสอบวัดคำศัพท์จำนวน 7 คำศัพท์มีค่าเป็น 7 และจำนวนคำศัพท์ที่ได้จากการทดสอบวัดความสามารถด้านการใช้คำศัพท์ในระยะเส้นฐานพฤติกรรมเป็น 1.00 และ 1.00 ระยะทดลองเป็น 2.00, 3.00, 4.00, 5.00, 6.00, 8.00, 9.00 และ 10.00 ตามลำดับ ระยะหลังการทดลองทดสอบวัดคำศัพท์จำนวน 7 คำศัพท์มีค่าเป็น 7

รูปที่ 9 แสดงค่าเฉลี่ยของจำนวนคำศัพท์ที่ได้จากการทดสอบวัดความสามารถด้านการใช้คำศัพท์เฉพาะที่ได้ 3 คะแนน ของกลุ่มทดลองคนที่ 2

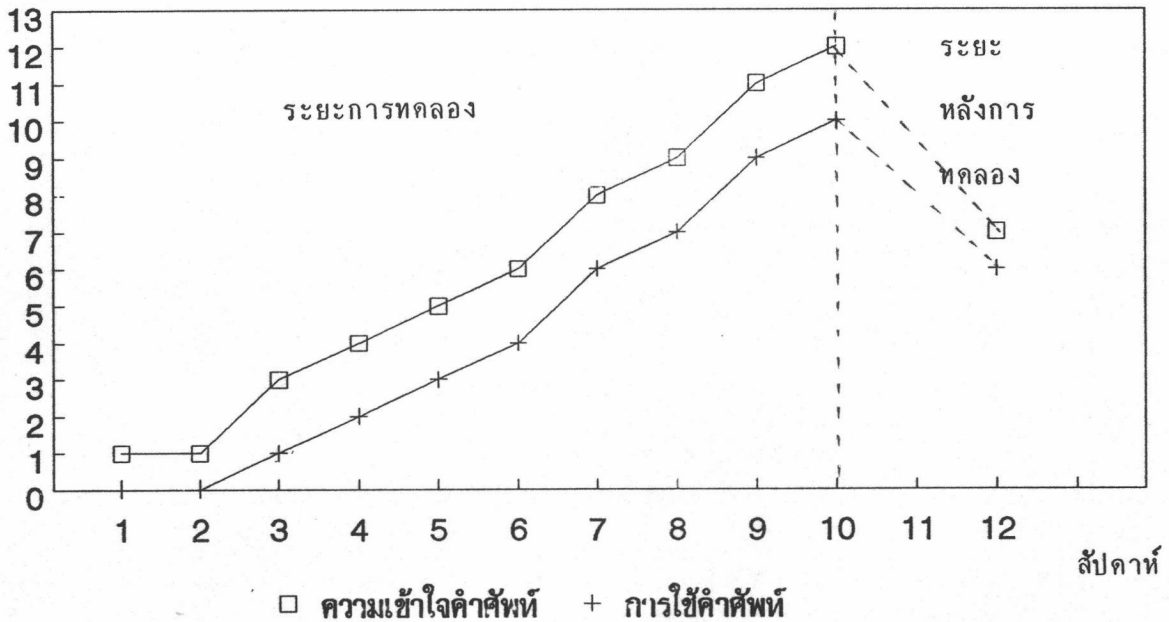
จำนวนคำศัพท์ (คำ)



จากรูปที่ 9 แสดงให้เห็นว่า กลุ่มทดลองคนที่ 2 มีจำนวนคำศัพท์ที่ได้จากการทดสอบวัดความสามารถด้านความเข้าใจคำศัพท์ในระยะเส้นฐานพฤติกรรมเป็น 0.00 และ 1.00 ระยะทดลองเป็น 2.00, 2.00, 3.00, 4.00, 6.00, 8.00, 10.00 และ 11.00 ตามลำดับ ระยะหลังการทดลองทดสอบวัดคำศัพท์จำนวน 7 คำศัพท์มีค่าเป็น 6 และจำนวนคำศัพท์ที่ได้จากการทดสอบวัดความสามารถด้านการใช้คำศัพท์ในระยะเส้นฐานพฤติกรรมเป็น 1.00 และ 1.00 ระยะทดลองเป็น 1.00, 2.00, 3.00, 4.00, 5.00, 6.00, 8.00 และ 9.00 ตามลำดับ ระยะหลังการทดลองทดสอบวัดคำศัพท์จำนวน 7 คำศัพท์มีค่าเป็น 7

รูปที่ 10 แสดงค่าเฉลี่ยของจำนวนคำศัพท์ที่ได้จากการทดสอบวัดความสามารถด้านการใช้คำศัพท์เฉพาะที่ได้ 3 คะแนน ของกลุ่มทดลองคนที่ 3

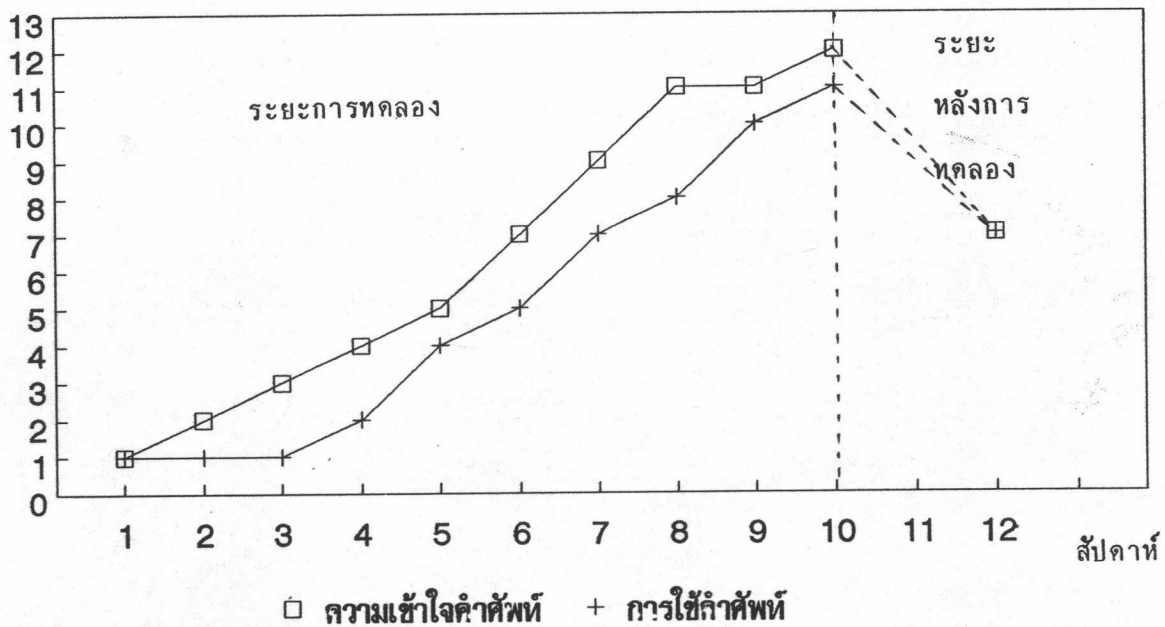
จำนวนคำศัพท์ (คำ)



จากรูปที่ 10 แสดงให้เห็นว่า กลุ่มทดลองคนที่ 3 มีจำนวนคำศัพท์ที่ได้จากการทดสอบวัดความสามารถด้านความเข้าใจคำศัพท์ในระยะเส้นฐานพฤติกรรมเป็น 1.00 และ 1.00 ระยะทดลองเป็น 3.00, 4.00, 5.00, 6.00, 8.00, 9.00, 11.00 และ 12.00 ตามลำดับ ระยะหลังการทดลองทดสอบวัดคำศัพท์จำนวน 7 คำศัพท์มีค่าเป็น 7 และจำนวนคำศัพท์ที่ได้จากการทดสอบวัดความสามารถด้านการใช้คำศัพท์ในระยะเส้นฐานพฤติกรรมเป็น 0.00 และ 0.00 ระยะทดลองเป็น 1.00, 2.00, 3.00, 4.00, 6.00, 7.00, 9.00 และ 10.00 ตามลำดับระยะหลังการทดลองทดสอบวัดคำศัพท์จำนวน 7 คำศัพท์มีค่าเป็น 6

รูปที่ 11 แสดงค่าเฉลี่ยของจำนวนคำศัพท์ที่ได้จากการทดสอบวัดความสามารถด้านการใช้คำศัพท์เฉพาะที่ได้ 3 คะแนน ของกลุ่มทดลองคนที่ 4

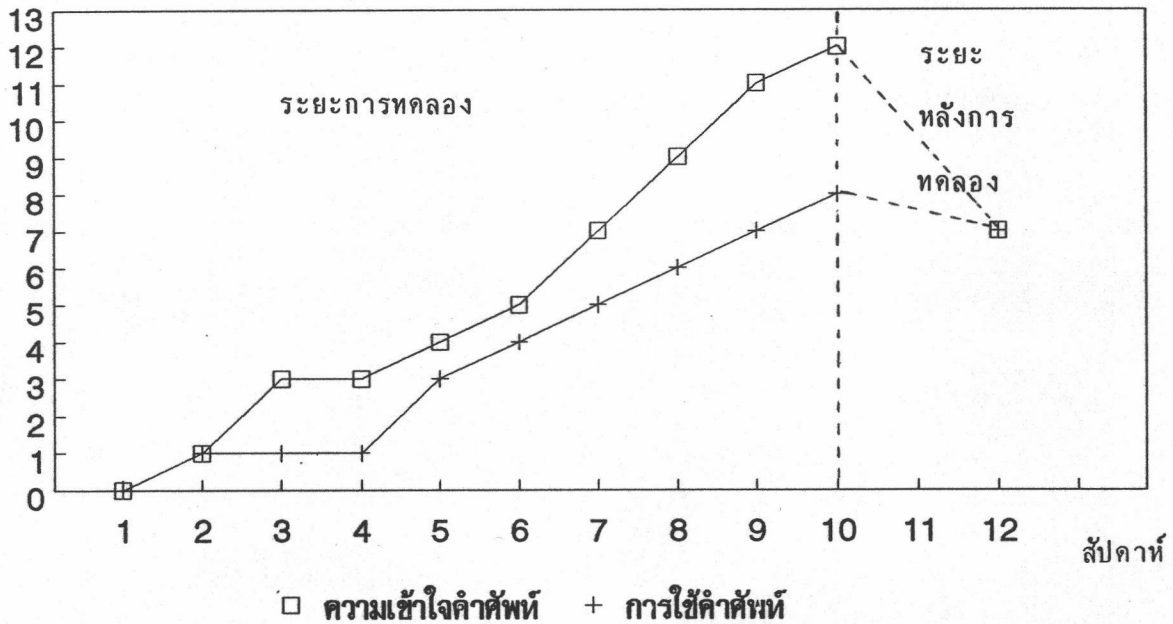
จำนวนคำศัพท์ (คำ)



จากรูปที่ 11 แสดงให้เห็นว่า กลุ่มทดลองคนที่ 4 มีจำนวนคำศัพท์ที่ได้จากการทดสอบวัดความสามารถด้านความเข้าใจคำศัพท์ในระยะเส้นฐานพฤติกรรมเป็น 1.00 และ 2.00 ระยะทดลองเป็น 3.00, 4.00, 5.00, 7.00, 9.00, 11.00, 11.00 และ 12.00 ตามลำดับ ระยะหลังการทดลองทดสอบวัดคำศัพท์จำนวน 7 คำศัพท์มีค่าเป็น 7 และจำนวนคำศัพท์ที่ได้จากการทดสอบวัดความสามารถด้านการใช้คำศัพท์ในระยะเส้นฐานพฤติกรรมเป็น 1.00 และ 1.00 ระยะทดลองเป็น 1.00, 2.00, 4.00, 5.00, 7.00, 8.00, 10.00 และ 11.00 ตามลำดับ ระยะหลังการทดลองทดสอบวัดคำศัพท์จำนวน 7 คำศัพท์มีค่าเป็น 7

รูปที่ 12 แสดงค่าเฉลี่ยของจำนวนคำศัพท์ที่ได้จากการทดสอบวัดความสามารถด้านการใช้คำศัพท์เฉพาะที่ได้ 3 คะแนน ของกลุ่มทดลองคนที่ 5

จำนวนคำศัพท์ (คำ)



จากรูปที่ 12 แสดงให้เห็นว่า กลุ่มทดลองคนที่ 5 มีจำนวนคำศัพท์ที่ได้จากการทดสอบวัดความสามารถด้านความเข้าใจคำศัพท์ในระยะเส้นฐานพฤติกรรมเป็น 0.00 และ 1.00 ระยะทดลองเป็น 3.00, 3.00, 4.00, 5.00, 7.00, 9.00, 11.00 และ 12.00 ตามลำดับ ระยะหลังการทดลองทดสอบวัดคำศัพท์จำนวน 7 คำศัพท์มีค่าเป็น 7 และจำนวนคำศัพท์ที่ได้จากการทดสอบวัดความสามารถด้านการใช้คำศัพท์ในระยะเส้นฐานพฤติกรรมเป็น 0.00 และ 1.00 ระยะทดลองเป็น 1.00, 1.00, 3.00, 4.00, 5.00, 6.00, 7.00 และ 8.00 ตามลำดับ ระยะหลังการทดลองทดสอบวัดคำศัพท์จำนวน 7 คำศัพท์มีค่าเป็น 7