

รายการอ้างอิง

ภาษาไทย

- การศึกษา, สำนัก. ทะเบียนข้อมูลสถิติการศึกษาโรงเรียนสังกัดกรุงเทพมหานคร
ปีการศึกษา 2538. กรุงเทพมหานคร: โรงพิมพ์สำนักการศึกษา, 2538.
- การศึกษา, สำนัก. แบบสำรวจสภาพการดำเนินงานด้านสารสนเทศการศึกษา.
กรุงเทพมหานคร: กองวิชาการ สำนักการศึกษา, 2538. (อัดสำเนา).
- การศึกษา, สำนัก. รายงานสถิติการศึกษา ปี 2537 ของโรงเรียนสังกัดกรุงเทพมหานคร.
กรุงเทพมหานคร: โรงพิมพ์สำนักการศึกษา, 2538.
- วิชาการ, กอง. รายงานการจัดการศึกษาของกรุงเทพมหานคร ปี 2537.
กรุงเทพมหานคร: ฝ่ายนวัตกรรมและเทคโนโลยีทางการศึกษา กองวิชาการ
สำนักการศึกษา กรุงเทพมหานคร, 2537.
- สำนักปลัดกระทรวงศึกษาธิการ. แบบรายงานการศึกษา (ภาคสถิติ) และรายงานครู
สำหรับโรงเรียนที่จัดการศึกษาระดับก่อนประถมศึกษา และประถมศึกษา
ของรัฐบาล. กรุงเทพมหานคร: สำนักปลัดกระทรวงศึกษาธิการ, 2538.
- สำนักปลัดกระทรวงศึกษาธิการ. แบบรายงานการศึกษา (ภาคสถิติ) และรายงานครู
สำหรับโรงเรียนที่จัดการศึกษาระดับมัธยมศึกษาของรัฐบาล.
กรุงเทพมหานคร: สำนักปลัดกระทรวงศึกษาธิการ, 2538.
- สำนักข้าราชการพลเรือน. แบบพิมพ์ กพ.7. กรุงเทพมหานคร: สำนักข้าราชการพลเรือน,
2538.

ภาษาต่างประเทศ

Awad M. Elias and Gotterer H. Malcolm. Database Management.

Danvers, Massachusetts : Boyd & Fraser Publishing Company,
1992.

Fleming, Candace C., and Von Halle, Barbara. Handbook of relational
database design. : Addison-Wesley Publishing Company,
Inc., 1989.

Maddison, R.N., and Gawronski, A.J. "A Data Dictionary for Learning
Data Analysis." The Computer Journal 28 (March 1985):
270-281.

Marti, Robert W. "Intergrating Database and Program Descriptions
using an ER-Data Dictionary." Entity-Relationship Approach
to Software Engineering Davis, S. Jajodia, P.A. Ng and R.T.
Yeh (eds.), North-Holland : Elsevier science Publishers B.
V., ER Institute, 1983: 378-392.

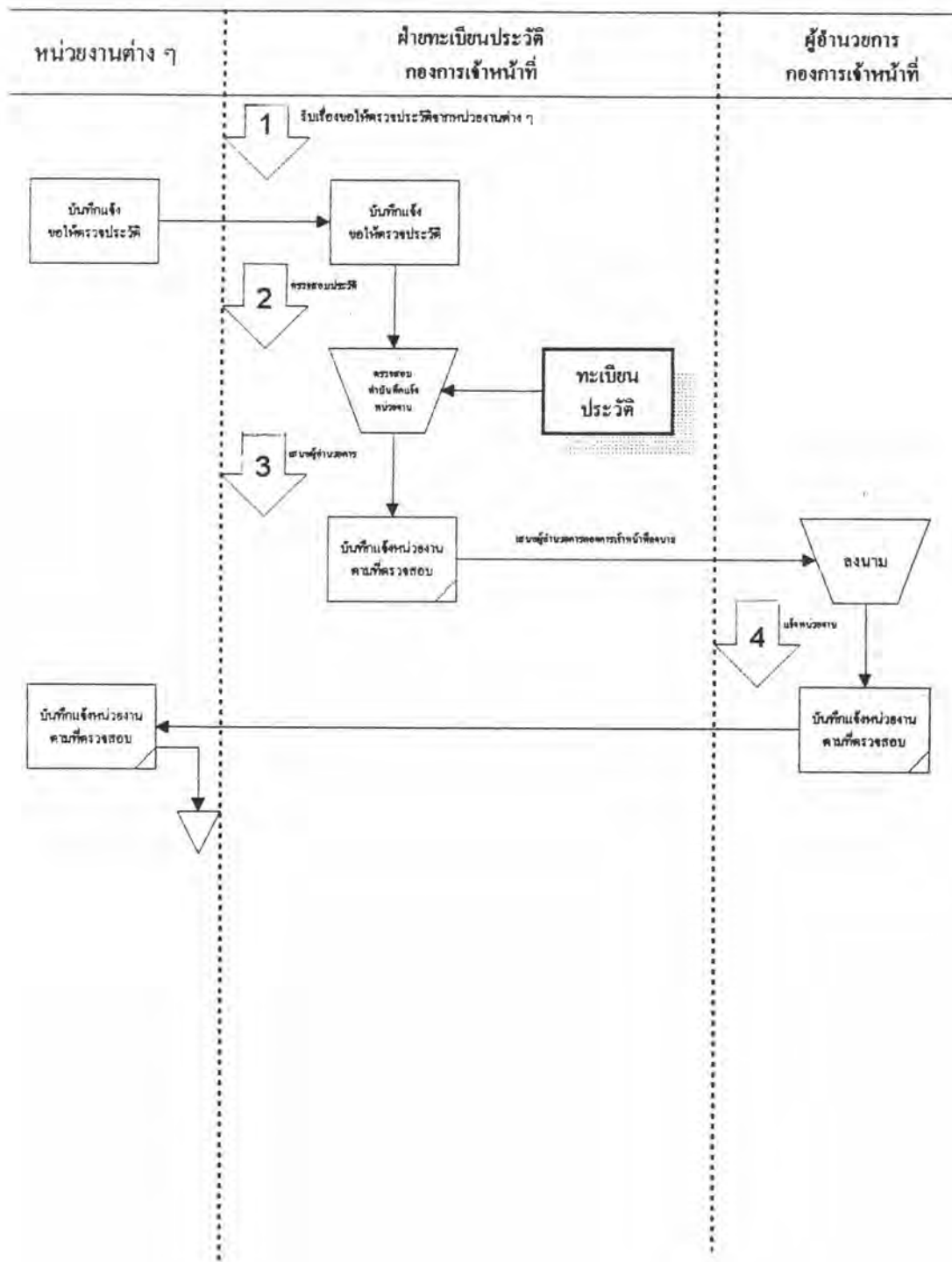
Van Duyn, Julia. Developing a Data Dictionary system. :
Prentice-Hall Inc., 1982.

ภาคผนวก ก

ตัวอย่างแผนภาพกระแสข้อมูล

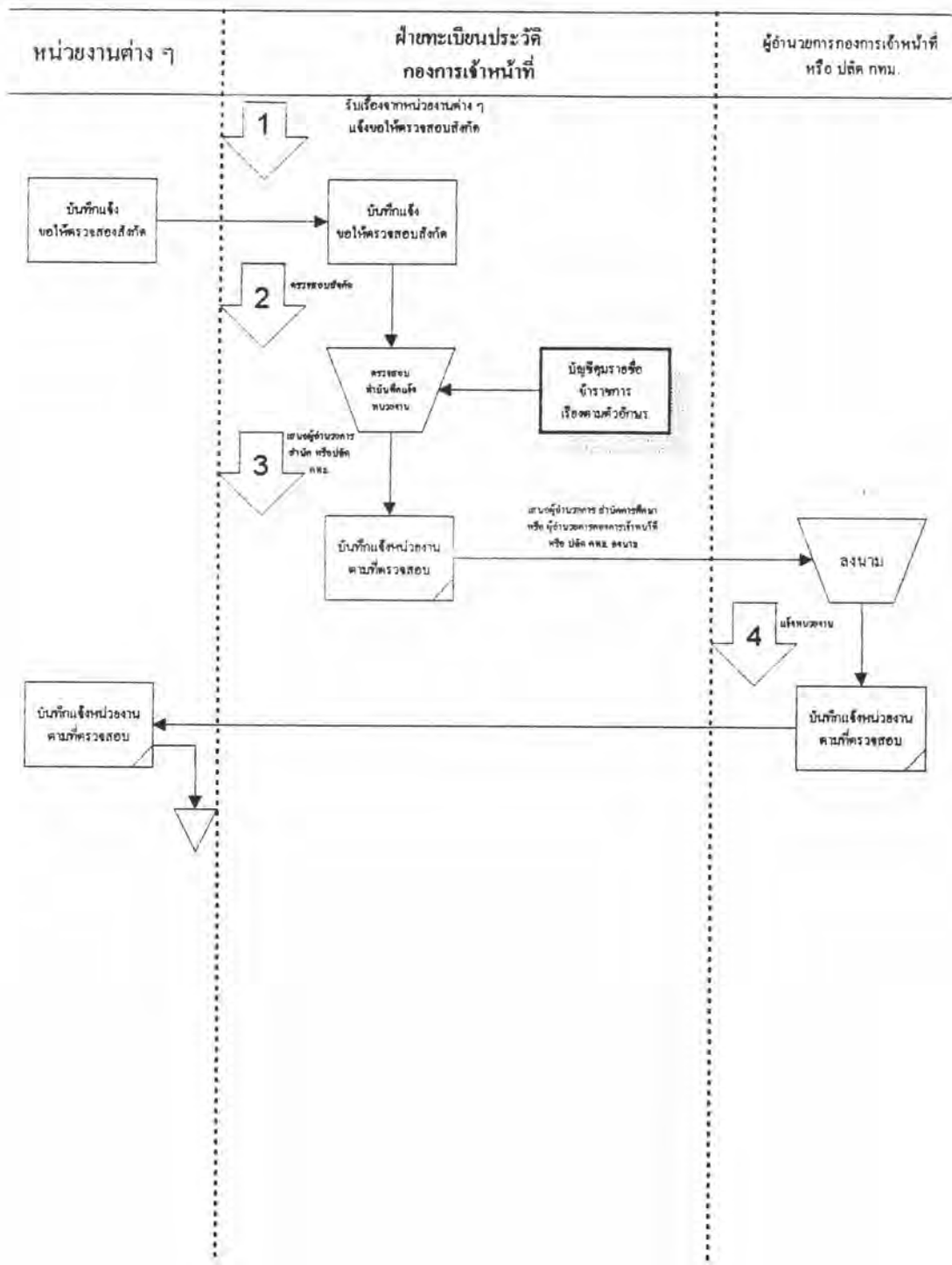
ผังงานกระแสข้อมูล สำหรับระบบงานปัจจุบัน

เรื่อง การตรวจสอบประวัติ



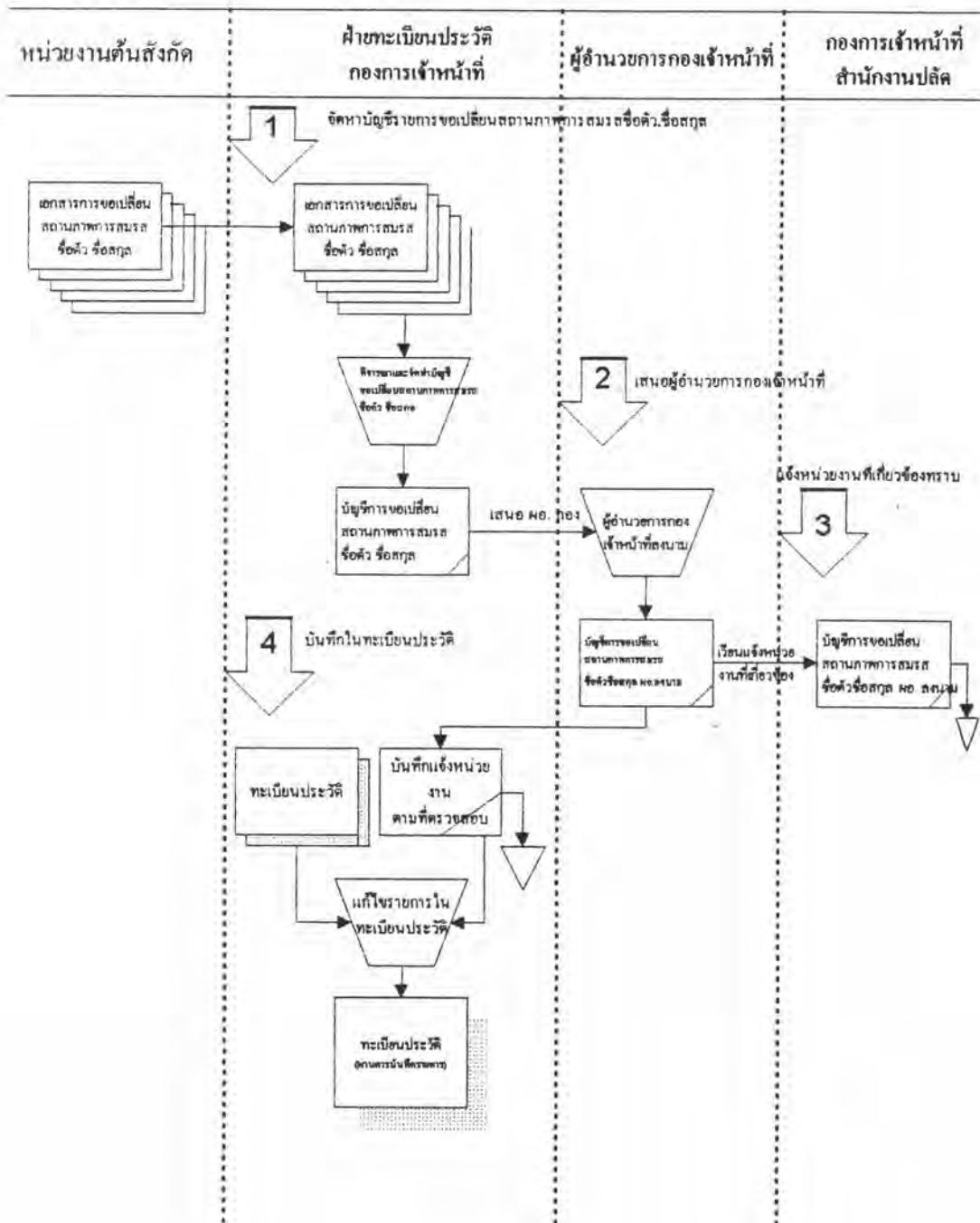
ผังงานกระแสข้อมูล สำหรับระบบงานปัจจุบัน

เรื่อง การตรวจสอบสังกัดข้าราชการกรณีต่าง ๆ



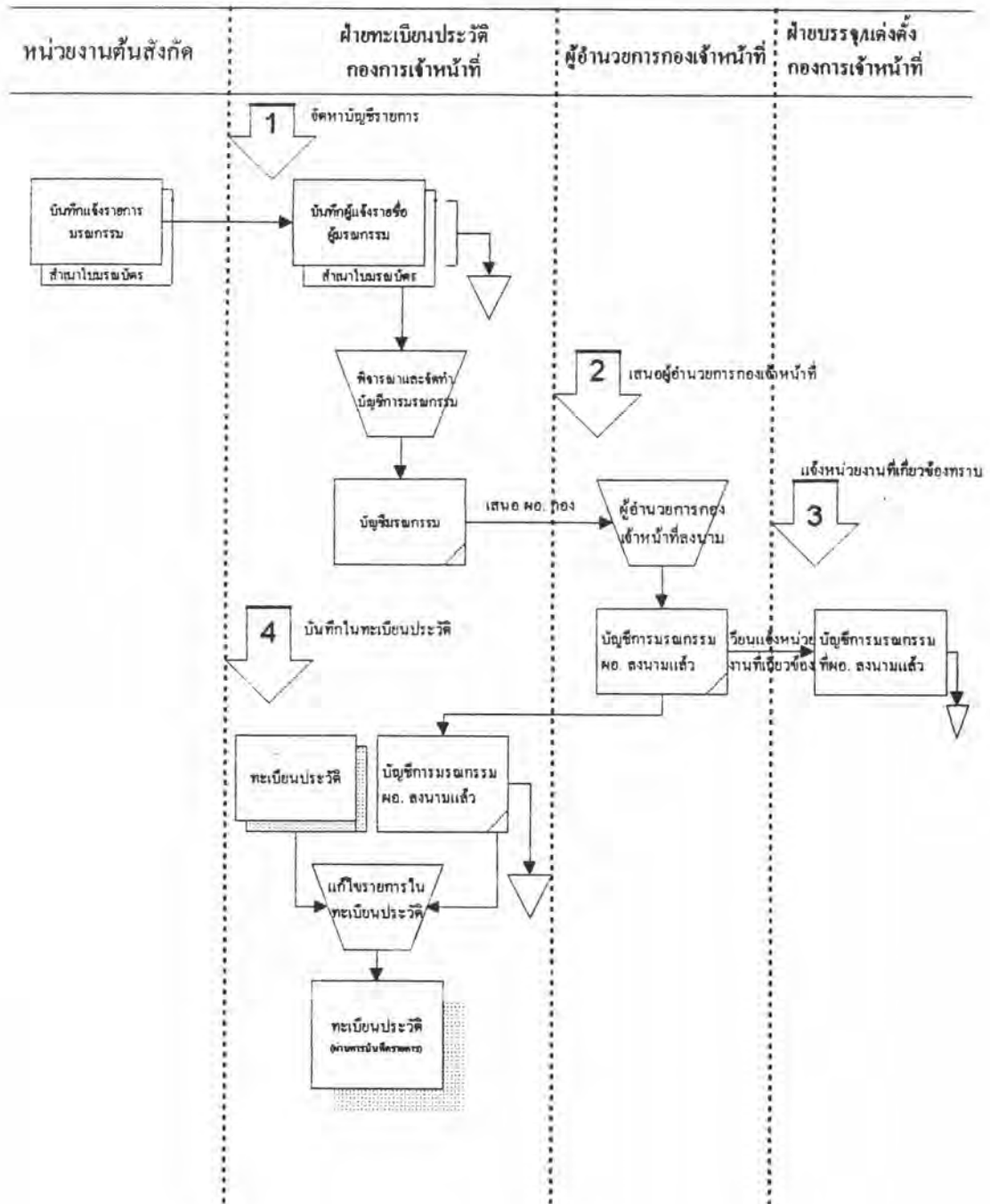
ผังงานกระแสข้อมูล สำหรับระบบงานปัจจุบัน

เรื่อง การเปลี่ยนสถานภาพการสมรส ชื่อตัว ชื่อสกุล



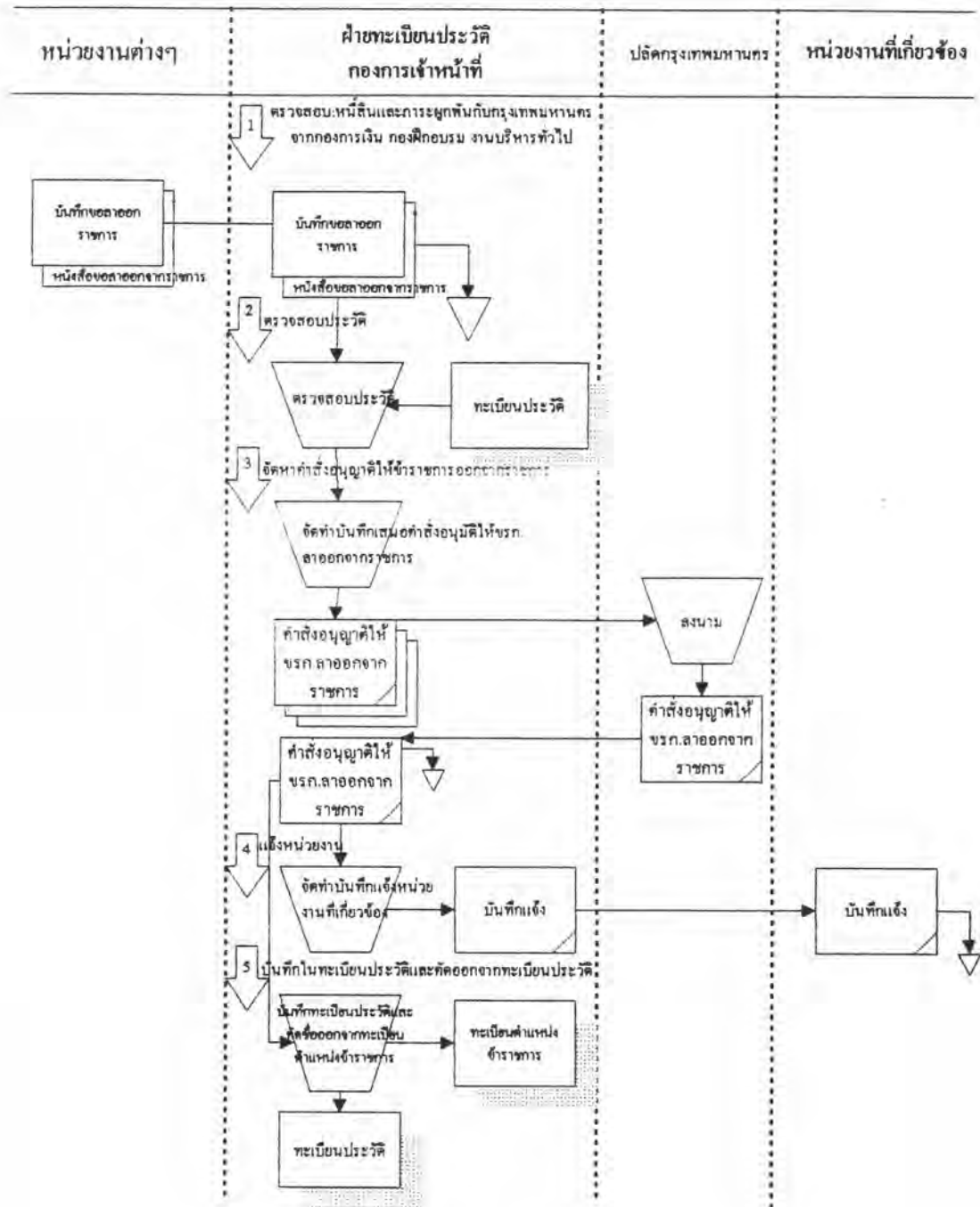
ผังงานกระแสข้อมูล สำหรับระบบงานปัจจุบัน

เรื่อง การแจ้งมรณกรรม



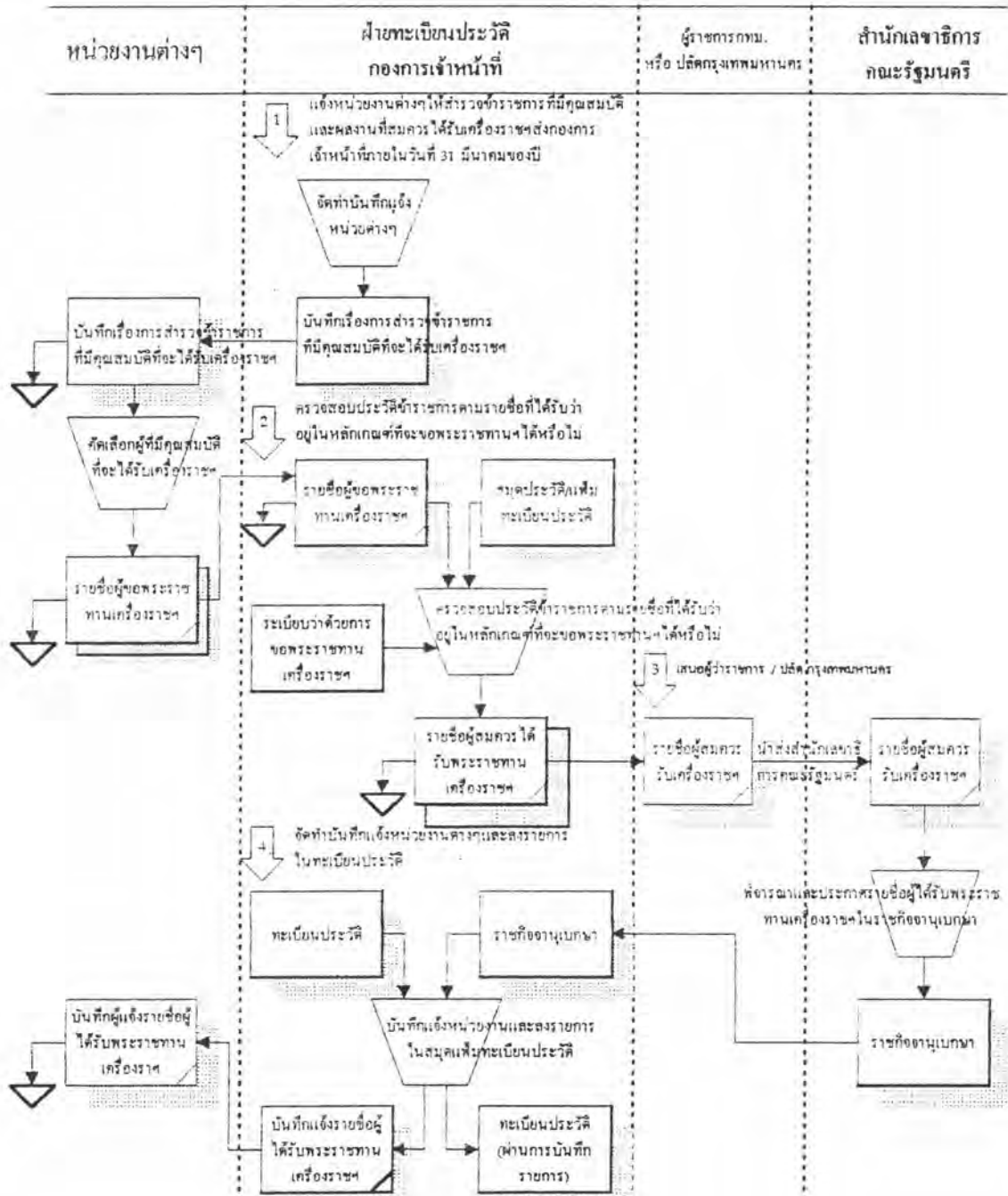
ผังงานกระแสข้อมูล สำหรับระบบงานปัจจุบัน

เรื่อง การขอลาออกจากราชการ



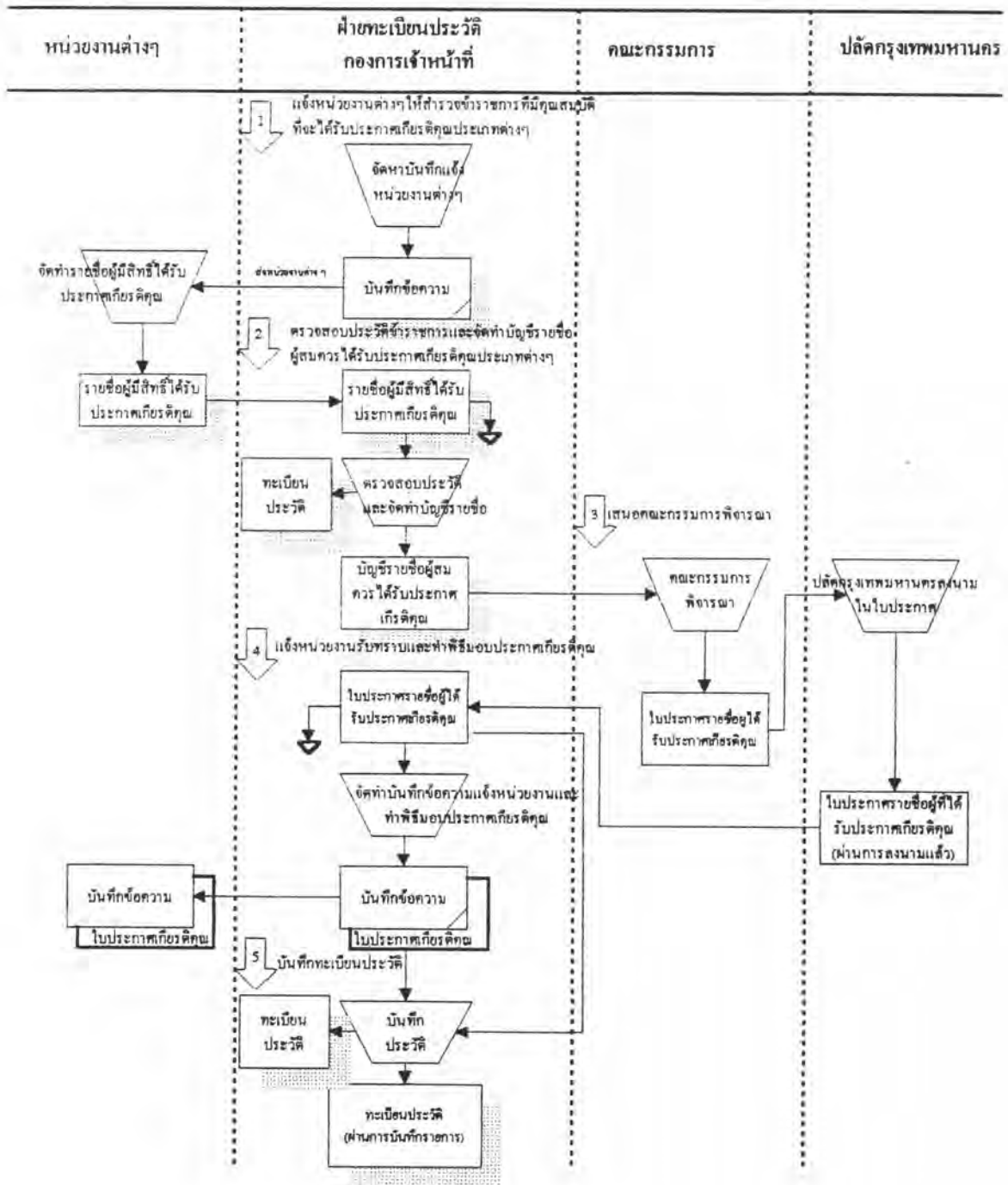
ผังงานกระแสข้อมูล สำหรับระบบงานปัจจุบัน

เรื่องการขอพระราชทานเครื่องราชอิสริยาภรณ์



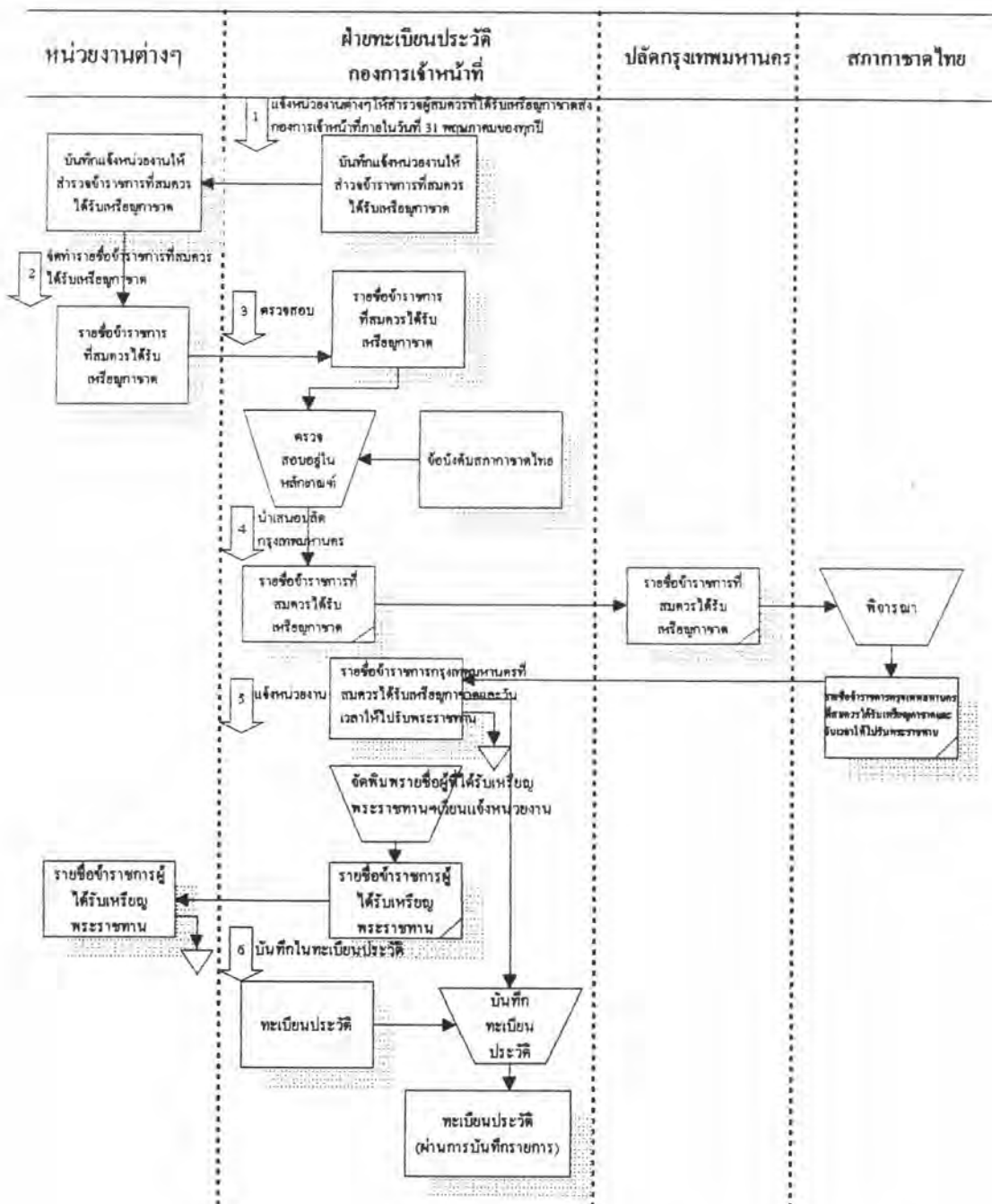
ผังงานกระแสข้อมูล สำหรับระบบงานปัจจุบัน

เรื่อง การมอบประกาศเกียรติคุณประเภท 1,2,3



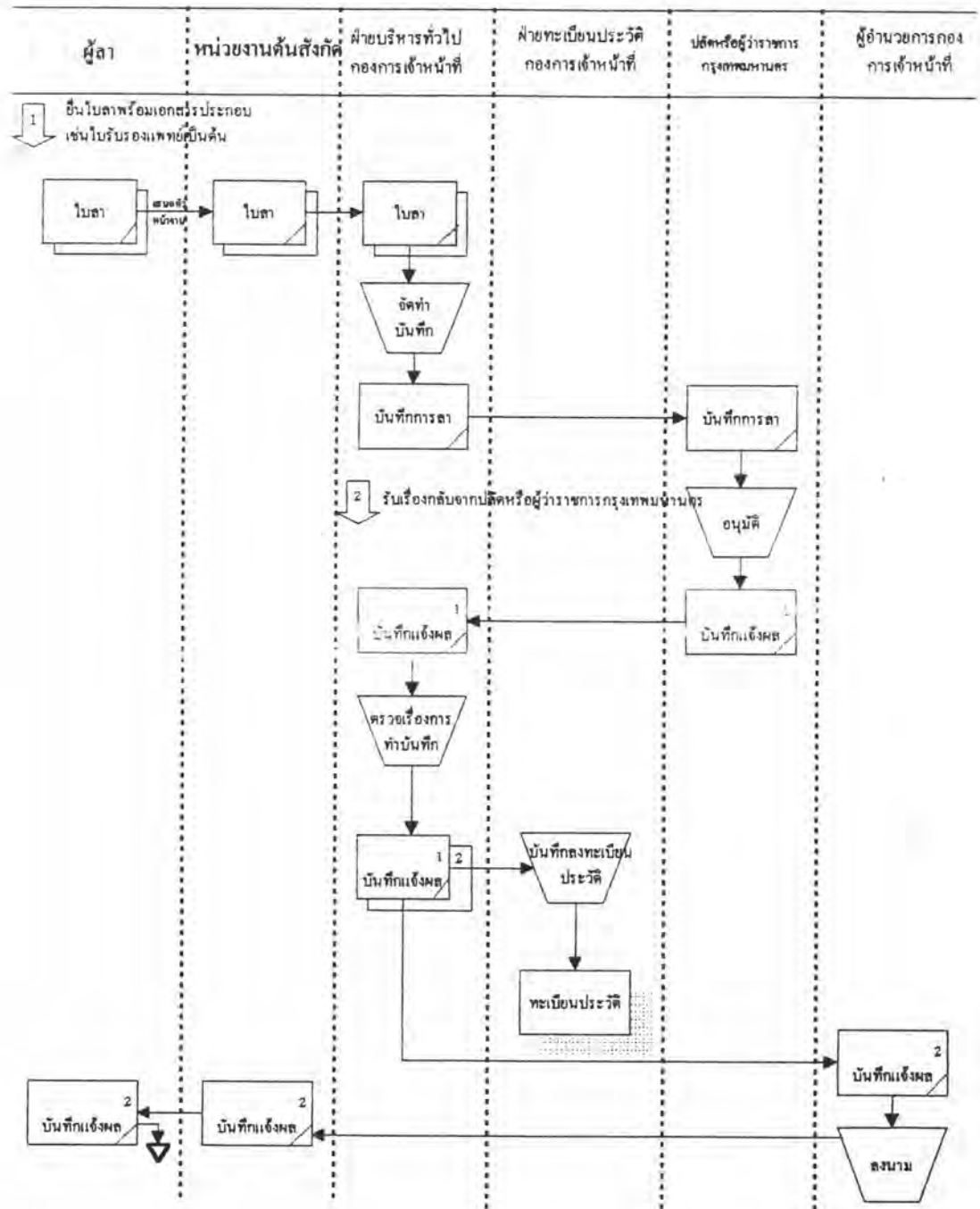
ผังงานกระแสข้อมูล สำหรับระบบงานปัจจุบัน

เรื่องการขอเหรียญกษาตสมนาคุณ



ผังงานกระแสข้อมูล สำหรับระบบงานปัจจุบัน

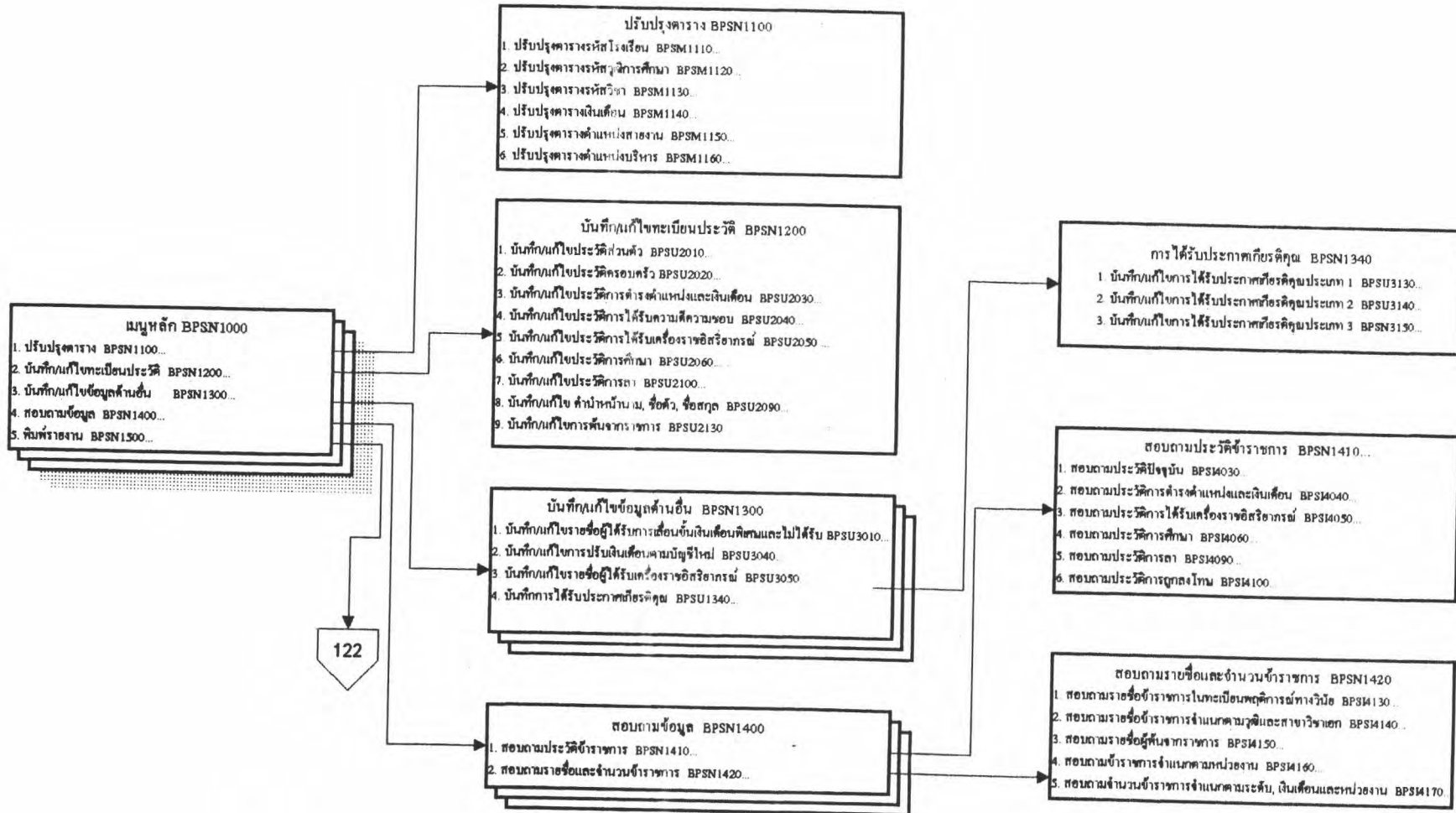
เรื่อง การลา



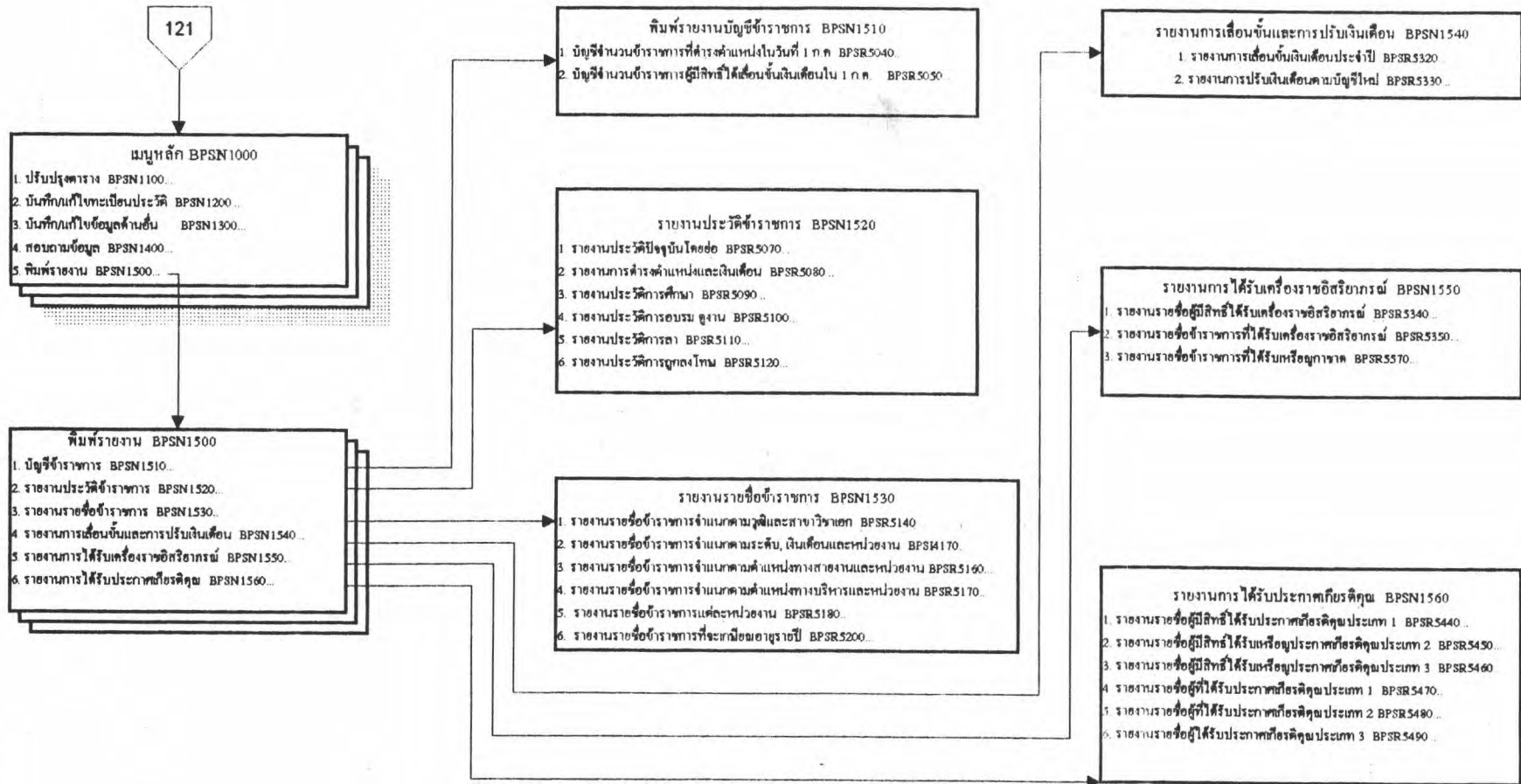
ภาคผนวก ข

ตัวอย่างผังงานการออกแบบเมนู

การออกแบบเมนู งานทะเบียนประวัติ
เพื่อระบบสารสนเทศ ข้าราชการครู



การออกแบบเมนู งานทะเบียนประวัติ
เพื่อระบบสารสนเทศ ข้าราชการครู



ภาคผนวก ค

ตัวอย่างการออกแบบจอภาพ

การสืบค้น และการบันทึก/แก้ไข ข้อมูล

BPSI4030

สอบถามประวัติปัจจุบันข้าราชการ

99/99/99

หน้างาน XXXXXXXXXXXXXXXXXXXXXXX(60)XXXXXXXXXXXXXXXXXXXXXXXXXXXX

เลขประจำตัว 9-9999

ชื่อ XXXXXXXXX(25)XXXXXXXXXX ชื่อสกุล XXXXXXXX(20)XXXXXXXX

ประเภทข้าราชการ XXXXXXX(23)XXXXXXXXXXXX

เลขที่ตำแหน่ง XXXXXXX 999 XXX

ตำแหน่งสายงาน XXXXXXXXXXXXXXX(30)XXXXXXXXXXXX ระดับ 99

ตำแหน่งบริหาร XXXXXXXXXXXXXXX(30)XXXXXXXXXXXX

ตำแหน่งวิชาการ XXXXXXXXXXXXXXX(30)XXXXXXXXXXXX ระดับ 99๗

เงินเดือน 99,999.99 บาท

สังกัด XXXXXXXXXXXXXXXXXXXXXXX(40)XXXXXXXXXXXXXXXXXXXX

XXXXXXXXXXXXXXXXXXXX(40)XXXXXXXXXXXXXXXXXXXX

XXXXXXXXXXXXXXXXXXXX(40)XXXXXXXXXXXXXXXXXXXX

XXXXXXXXXXXXXXXXXXXX(40)XXXXXXXXXXXXXXXXXXXX

เลขที่บัตร XXXXXX(15)XXXXX

วันที่ออกบัตร 99/99/9999 วันที่บัตรหมดอายุ 99/99/9999

เพศ XXX วันเดือนปีเกิด 99/99/9999 ปีที่เกษียณ 9999

BPSI4030

สอบถามประวัติปัจจุบันข้าราชการ

99/99/99

หน้างาน XXXXXXXXXXXXXXXXXXXXXXX(60)XXXXXXXXXXXXXXXXXXXXXXXXXXXX

เลขประจำตัว ๑-9999

ชื่อ XXXXXXXXX(25)XXXXXXXXXX

ชื่อสกุล XXXXXXXX(20)XXXXXXXXXX

วันสั่งบรรจุ 99/99/9999

วันที่เริ่มปฏิบัติราชการ 99/99/9999

วันที่เข้าสู่ระดับปัจจุบัน 99/99/9999

วันที่ดำรงตำแหน่งปัจจุบัน 99/99/9999

การศึกษาชั้นสูงสุด XXXXXXXXXXXXX(30)XXXXXXXXXXXX

สาขาวิชาเอก XXXXXXXXXXXXX(30)XXXXXXXXXXXX

สาขาวิชาโท XXXXXXXXXXXXX(30)XXXXXXXXXXXX

เครื่องราชอิสริยาภรณ์ที่ได้รับสูงสุด XXXXXXXXXXXXX(30)XXXXXXXXXXXX

ที่อยู่ปัจจุบัน XXXXXXXXX(25)XXXXXXXXXX XXXXXXXXX(25)XXXXXXXXXX

แขวง XXXXXXXX(20)XXXXXXXXX เขต XXXXXXXX(20)XXXXXXXXXX

จังหวัด XXXXXXXX(20)XXXXXXXXX รหัสไปรษณีย์ 99999

เบอร์โทรศัพท์ XXXXXXXX(20)XXXXXXXXXX



BPSI4040

สอบทานประวัติการดำรงตำแหน่งและเงินเดือน

99/99/99

หน่วยงาน XXXXXXXXXXXXXXXXXXXXXXX(60)XXXXXXXXXXXXXXXXXXXXXXXXXXXXXXXXXXXX

เลขประจำตัว 9-9999

ชื่อ XXXXXXXXX(25)XXXXXXXXXX ชื่อสกุล XXXXXXXX(20)XXXXXXXX

วันเดือนปี	ตำแหน่ง/ระดับ/สังกัด	เลขที่ตำแหน่ง	เงินเดือน
99/99/99	XXXXXXXXXXXXXXXXXXXXXXXXXXXXXXXXXXXX(70)XXXXXXXXXXXXXXXXXXXXXXXXXXXXXXXXXXXX XXXXXXXXXXXXXXXXXXXX(35)XXXXXXXXXXXXXXXXXXXX99X XXXXXXXX 999 XXX 99,999.99 XXXXXXXXXXXXXXXXXXXX(34)XXXXXXXXXXXXXXXXXXXX XXXXXXXXXXXXXXX(34)XXXXXXXXXXXXXXXXXXXX XXXXXXXXXXXXXXXXXXXX(34)XXXXXXXXXXXXXXXXXXXX XXXXXXXXXXXXXXX(34)XXXXXXXXXXXXXXXXXXXX		
99/99/99	XXXXXXXXXXXXXXXXXXXXXXXXXXXXXXXXXXXX(70)XXXXXXXXXXXXXXXXXXXXXXXXXXXXXXXXXXXX XXXXXXXXXXXXXXXXXXXX(35)XXXXXXXXXXXXXXXXXXXX99X XXXXXXXX 999 XXX 99,999.99 XXXXXXXXXXXXXXXXXXXX(34)XXXXXXXXXXXXXXXXXXXX XXXXXXXXXXXXXXX(34)XXXXXXXXXXXXXXXXXXXX XXXXXXXXXXXXXXXXXXXX(34)XXXXXXXXXXXXXXXXXXXX XXXXXXXXXXXXXXX(34)XXXXXXXXXXXXXXXXXXXX		
99/99/99	XXXXXXXXXXXXXXXXXXXXXXXXXXXXXXXXXXXX(70)XXXXXXXXXXXXXXXXXXXXXXXXXXXXXXXXXXXX XXXXXXXXXXXXXXXXXXXX(35)XXXXXXXXXXXXXXXXXXXX99X XXXXXXXX 999 XXX 99,999.99 XXXXXXXXXXXXXXXXXXXX(34)XXXXXXXXXXXXXXXXXXXX XXXXXXXXXXXXXXX(34)XXXXXXXXXXXXXXXXXXXX XXXXXXXXXXXXXXXXXXXX(34)XXXXXXXXXXXXXXXXXXXX XXXXXXXXXXXXXXX(34)XXXXXXXXXXXXXXXXXXXX		

BPSI4050

สอบถามประวัติการได้รับเครื่องราชอิสริยาภรณ์

๑๑/๑๑/๑๑

หน่วยงาน XXXXXXXXXXXXXXXXXXXXXXX(60)XXXXXXXXXXXXXXXXXXXXXXXXXXXX

เลขประจำตัว ๑-๑๑๑๑

ชื่อ XXXXXXXXX(25)XXXXXXXXXX

ชื่อสกุล XXXXXXXX(20)XXXXXXX

เครื่องราชอิสริยาภรณ์ที่ได้รับ	วันที่ได้รับ	ราชกิจจานุเบกษา		
		ฉบับเล่ม	ตอนที่	วันที่
XXXXXXXXXXXXXXXXXX(35)XXXXXXXXXXXXXXXXXX	5/12/๑๑๑๑	๑๑๑๑๑	๑๑๑๑	๑๑/๑๑/๑๑๑๑
XXXXXXXXXXXXXXXXXX(35)XXXXXXXXXXXXXXXXXX	5/12/๑๑๑๑	๑๑๑๑๑	๑๑๑๑	๑๑/๑๑/๑๑๑๑
.
.
.
XXXXXXXXXXXXXXXXXX(35)XXXXXXXXXXXXXXXXXX	5/12/๑๑๑๑	๑๑๑๑๑	๑๑๑๑	๑๑/๑๑/๑๑๑๑

RPS14060

สอบตามประวัติการศึกษา

99/99/99

หน่วยงาน XXXXXXXXXXXXXXXXXXXXXXXX(60)XXXXXXXXXXXXXXXXXXXXXXXXXXXX

เลขประจำตัว 9-9999

ชื่อ XXXXXXXXX(25)XXXXXXXXXX

ชื่อสกุล XXXXXXXX(20)XXXXXXX

ลำดับที่	เดือนปีที่เริ่ม	เดือนปีที่จบ	วุฒิ/สาขาวิชาเอก
99	99/9999	99/9999	XXXXXXXXXXXXXXXXXX(40)XXXXXXXXXXXXXXXXXXXX XXXXXXXXXXXXXXXXXX(40)XXXXXXXXXXXXXXXXXXXX
99	99/9999	99/9999	XXXXXXXXXXXXXXXXXX(40)XXXXXXXXXXXXXXXXXXXX XXXXXXXXXXXXXXXXXX(40)XXXXXXXXXXXXXXXXXXXX
.	.	.	.
.	.	.	.
.	.	.	.
99	99/9999	99/9999	XXXXXXXXXXXXXXXXXX(40)XXXXXXXXXXXXXXXXXXXX XXXXXXXXXXXXXXXXXX(40)XXXXXXXXXXXXXXXXXXXX

BFSI4070

สภชตมปรอะวัดการมิกอบรม คุงาน

๑๑/๑๑/๑๑

หน้างาน XXXXXXXXXXXXXXXXXXXXXXX(60)XXXXXXXXXXXXXXXXXXXXXXXXXXXX

เลขประจำตัว ๑-๑๑๑๑

ชื่อ XXXXXXXXXXX(25)XXXXXXXXXXXX ชื่อสกุล XXXXXXX(20)XXXXXXXX

ลำดับ ที่	เดือนปี ที่เริ่ม	เดือนปี ที่สิ้นสุด	หลักสูตรการฝึกอบรม (หรือ รายละเอียดการปฏิบัติงาน) สถานที่ / ประเทศ	วันที่
99	๑๑/๑๑๑๑	๑๑/๑๑๑๑	XXXXXXXXXXXXXXXXXXXX(45)XXXXXXXXXXXXXXXXXXXX XXXXXXXXXXXXXXXXXXXX(45)XXXXXXXXXXXXXXXXXXXX	99
99	๑๑/๑๑๑๑	๑๑/๑๑๑๑	XXXXXXXXXXXXXXXXXXXX(45)XXXXXXXXXXXXXXXXXXXX XXXXXXXXXXXXXXXXXXXX(45)XXXXXXXXXXXXXXXXXXXX	99
-	-	-	-	-
-	-	-	-	-
-	-	-	-	-
99	๑๑/๑๑๑๑	๑๑/๑๑๑๑	XXXXXXXXXXXXXXXXXXXX(45)XXXXXXXXXXXXXXXXXXXX XXXXXXXXXXXXXXXXXXXX(45)XXXXXXXXXXXXXXXXXXXX	99

BPSI4100

สอบถามประวัติการถูกลงโทษ

99/99/99

หน้างาน XXXXXXXXXXXXXXXXXXXXXXXXXXXX(60)XXXXXXXXXXXXXXXXXXXXXXXXXXXXXXXX

เลขประจำตัว 9-9999

ชื่อ XXXXXXXXX(25)XXXXXXXXXXXX ชื่อสกุล XXXXXXXX(20)XXXXXXXX

- วันเดือนปีที่ถูกลงโทษ ตั้งแต่วันที่ 99/99/9999 ถึงวันที่ 99/99/9999
 - กรณีที่ทำผิด XXXXXXXXXXXXXXXXXXXXXXXXXXXX(50)XXXXXXXXXXXXXXXXXXXXXXXXXXXX
 - XXXXXXXXXXXXXXXXXXXXXXXXXXXX(50)XXXXXXXXXXXXXXXXXXXXXXXXXXXX
 - XXXXXXXXXXXXXXXXXXXXXXXXXXXX(50)XXXXXXXXXXXXXXXXXXXXXXXXXXXX
 - XXXXXXXXXXXXXXXXXXXXXXXXXXXX(50)XXXXXXXXXXXXXXXXXXXXXXXXXXXX
 - ถูกลงโทษ XXXXXXXX(20)XXXXXXXX XXXXXXXX(20)XXXXXXXX
 - ความคำสั่ง XXXXX ที่ 9999/9999 ลงวันที่ 99/99/9999
- วันเดือนปีที่ถูกลงโทษ ตั้งแต่วันที่ 99/99/9999 ถึงวันที่ 99/99/9999
 - กรณีที่ทำผิด XXXXXXXXXXXXXXXXXXXXXXXXXXXX(50)XXXXXXXXXXXXXXXXXXXXXXXXXXXX
 - XXXXXXXXXXXXXXXXXXXXXXXXXXXX(50)XXXXXXXXXXXXXXXXXXXXXXXXXXXX
 - XXXXXXXXXXXXXXXXXXXXXXXXXXXX(50)XXXXXXXXXXXXXXXXXXXXXXXXXXXX
 - XXXXXXXXXXXXXXXXXXXXXXXXXXXX(50)XXXXXXXXXXXXXXXXXXXXXXXXXXXX
 - ถูกลงโทษ XXXXXXXX(20)XXXXXXXX XXXXXXXX(20)XXXXXXXX
 - ความคำสั่ง XXXXX ที่ 9999/9999 ลงวันที่ 99/99/9999

BPSI4110

สอบตามทะเบียนนิติการทางวินัย

99/99/99

หน่วยงาน XXXXXXXXXXXXXXXXXXXXXXXXXXXX(60)XXXXXXXXXXXXXXXXXXXXXXXXXXXXXXXX

เลขประจำตัว 9-9999

ชื่อ XXXXXXXXX(25)XXXXXXXXXX สกุล XXXXXXXX(20)XXXXXXXX

ลำดับที่ XXX 9-999 ตำแหน่ง XXXXXXXXXXXXX(30)XXXXXXXXXXXXX ระดับ 99

สังกัด XXXXXXXXXXXXXXXXXXXX(40)XXXXXXXXXXXXXXXXXXXX
XXXXXXXXXXXXXXXXXXXX(40)XXXXXXXXXXXXXXXXXXXX
XXXXXXXXXXXXXXXXXXXX(40)XXXXXXXXXXXXXXXXXXXX
XXXXXXXXXXXXXXXXXXXX(40)XXXXXXXXXXXXXXXXXXXX

กรณีทำผิด XXXXXXXXXXXXXXXXXXXX(50)XXXXXXXXXXXXXXXXXXXX
XXXXXXXXXXXXXXXXXXXX(50)XXXXXXXXXXXXXXXXXXXX
XXXXXXXXXXXXXXXXXXXX(50)XXXXXXXXXXXXXXXXXXXX
XXXXXXXXXXXXXXXXXXXX(50)XXXXXXXXXXXXXXXXXXXX

คำสั่งคณะกรรมการสอบสวนข้อเท็จจริง คำสั่ง XXXX ที่ 9999/9999 ลงวันที่ 99/99/9999

คำสั่งคณะกรรมการสอบสวนทางวินัย คำสั่ง XXXX ที่ 9999/9999 ลงวันที่ 99/99/9999

ถูกลงโทษ XXXXXXXX(20)XXXXXXXX XXXXXXXX(20)XXXXXXXX

คำสั่ง XXXX ที่ 9999/9999 ลงวันที่ 99/99/9999

วันที่การลงโทษมีผลบังคับใช้ ตั้งแต่ 99/99/9999

BFSI4110

สอบตามทะเบียนพฤกษศาสตร์ทางวินัย

99/99/99

หน่วยงาน XXXXXXXXXXXXXXXXXXXXXXX(60)XXXXXXXXXXXXXXXXXXXXXXXXXXXX

ความเห็น ป.กท. XXXXXXXXXXXXXXXXXXX(40)XXXXXXXXXXXXXXXXXXXX
 XXXXXXXXXXXXXXXXXXX(40)XXXXXXXXXXXXXXXXXXXX
 ถูกส่งโทษ XXXXXXXXXXXXXXXXXXX(40)XXXXXXXXXXXXXXXXXXXX

พจนานุกรม อ.ก.ก.สามัญ XXXXXXXXXXXXXXXXXXX(40)XXXXXXXXXXXXXXXXXXXX
 XXXXXXXXXXXXXXXXXXX(40)XXXXXXXXXXXXXXXXXXXX
 นล อ.ก.ก.สามัญ ครั้งที่ 9999/9999 เมื่อวันที่ 99/99/9999
 การส่งลงโทษ XXXXXXXXXXXXXXXXXXX(40)XXXXXXXXXXXXXXXXXXXX
 ความเห็น ก.ก. XXXXXXXXXXXXXXXXXXX(40)XXXXXXXXXXXXXXXXXXXX
 XXXXXXXXXXXXXXXXXXX(40)XXXXXXXXXXXXXXXXXXXX

กระทำผิดตามกฎหมายระเบียบข้อบังคับ

พระราชบัญญัติระเบียบข้าราชการพลเรือน พ.ศ. 9999 มาตรา 999 , 999 , 999

การส่งลงโทษ XXXXXXXXXXXXXXXXXXX(40)XXXXXXXXXXXXXXXXXXXX
 นล ก.ก. ครั้งที่ 9999/9999 เมื่อวันที่ 99/99/9999

RPSI4120

สอบถาม มาตรฐานไทย

99/99/99

หน่วยงาน XXXXXXXXXXXXXXXXXXXXXXXXXX(60)XXXXXXXXXXXXXXXXXXXXXXXXXXXX

รหัสกลุ่มอื่นเป็นความผิด _____

รหัส พบ.พ.ศ. 9999 มาตรา 999

คำสั่ง XXXXX ที่ 9999/9999

BPSI4120

สอบถาม มาตรฐานโทษ

99/99/99

หน้างาน XXXXXXXXXXXXXXXXXXXXXXXXXX(60)XXXXXXXXXXXXXXXXXXXXXXXXXXXX

รายละเอียดของพฤติกรรมอื่นเป็นความผิด (โดยสรุป)

XXXXXXXXXXXXXXXXXXXXXXX(50)XXXXXXXXXXXXXXXXXXXXXXXXXXXX
XXXXXXXXXXXXXXXXXXXXXXX(50)XXXXXXXXXXXXXXXXXXXXXXXXXXXX
XXXXXXXXXXXXXXXXXXXXXXX(50)XXXXXXXXXXXXXXXXXXXXXXXXXXXX
XXXXXXXXXXXXXXXXXXXXXXX(50)XXXXXXXXXXXXXXXXXXXXXXXXXXXX

กระทำผิดตามกฎหมายระเบียบข้อบังคับ

พ.บ.ข้าราชการพลเรือน พ.ศ. 9999 มาตรา 999 , 999, 999

ผลทาลงโทษ XXXXXX(20)XXXXXXX XXXXXX(20)XXXXXXX

ตามคำสั่ง XXXXX ที่ 9999/9999 ลงวันที่ 99/99/9999

BPSI4150

สอบทานรายชื่อผู้พันจากราชการ

99/99/99

หน้างาน XXXXXXXXXXXXXXXXXXXXXXX(60)XXXXXXXXXXXXXXXXXXXXXXXXXXXXXXXXXXXX

เลขประจำตัว 9-9999

ชื่อ XXXXXXXXX(25)XXXXXXXXXXXX ชื่อสกุล XXXXXXXX(20)XXXXXXXXXX

ตำแหน่ง XXXXXXXXXXXXXXX(35)XXXXXXXXXXXXXXXXXXXX ระดับ 99

เลขที่ตำแหน่ง XXXXXXX 999 XXX

สังกัด XXXXXXXXXXXXXXX(40)XXXXXXXXXXXXXXXXXXXX
XXXXXXXXXXXXXXXXXXXX(40)XXXXXXXXXXXXXXXXXXXX
XXXXXXXXXXXXXXXXXXXX(40)XXXXXXXXXXXXXXXXXXXX
XXXXXXXXXXXXXXXXXXXX(40)XXXXXXXXXXXXXXXXXXXX

วันที่พ้นจากราชการ 99/99/9999

สาเหตุที่พ้นจากราชการ XXXXXXXXXXXXXXX(30)XXXXXXXXXXXX

คำสั่ง XXXXX ที่ 9999/9999 ลงวันที่ 99/99/9999

BPSI4170 สอบถาม จำนวนข้าราชการตามระดับ เงินเดือน และหน่วยงาน 99/99/99
 หน่วยงาน XXXXXXXXXXXXXXXXXXXXXXXXXXXX(60)XXXXXXXXXXXXXXXXXXXXXXXXXXXX

ชื่อหน่วยงาน XXXXXXXXXXXXXXXXXXXX(40)XXXXXXXXXXXXXXXXXXXX

ระดับ	เงินเดือน	จำนวน
99	99,999.99	99,999
99	99,999.99	99,999

99 99,999.99 99,999

รวม 999,999

รวมทั้งหมด 999,999

BPSU2010

บันทึก/แก้ไขประวัติปัจจุบันข้าราชการ

99/99/99

หน่วยงาน XXXXXXXXXXXXXXXXXXXXXXX(60)XXXXXXXXXXXXXXXXXXXXXXXXXXXX

เลขประจำตัว 9-9999

ภู XXXXXXXX/20)XXXXXXXX ที่สงกล XXXXXXXX(20)XXXXXXXX

คานาหน้านาม 99 XXXXXX(20)XXXXXXXXXX

คานาหนังสือราชการ XXXXXXXXXXXXX(30)XXXXXXXXXXXX

คานาหนังสือราชการ XXXXXXXXXXXXX(30)XXXXXXXXXXXX

คานาหนังสือราชการ XXXXXXXXXXXXX(30)XXXXXXXXXXXX

ประเภทข้าราชการ 9 XXXXXX(23)XXXXXXXXXXXX

เลขที่บัตรข้าราชการ XXXXXX(15)XXXX

วันที่ออกบัตร 99/99/9999 วันที่บัตรหมดอายุ 99/99/9999

เพศ 9 XXX วันที่เดือนปีเกิด 99/99/9999 ปีที่เกษียณ 9999

วันสั่งบรรจุ 99/99/9999 วันที่เริ่มปฏิบัติราชการ 99/99/9999

วันที่เข้าสู่ระดับปัจจุบัน 99/99/9999 วันที่ดำรงตำแหน่งปัจจุบัน 99/99/9999

ระค่า 99 99 99 เงินเดือน 99,999 บาท

เงิน พ.ส.ร. 9,999 บาท

HPSG2010

บันทึก/แก้ไขประวัติปัจจุบันข้าราชการ

99/99/99

หน่วยงาน XXXXXXXXXXXXXXXXXXXXXXXXXX(60)XXXXXXXXXXXXXXXXXXXXXXXXXXXXXXXXXXXX

การศึกษาระดับสูงสุด 99999 XXXXXXXXXXXXXXX(30)XXXXXXXXXXXX

สาขาวิชาเอก 99999 XXXXXXXXXXXXXXX(30)XXXXXXXXXXXX

เครื่องราชอิสริยาภรณ์ที่ได้รับสูงสุด 99 XXXXXXXXXXXXXXX(30)XXXXXXXXXXXX

กลุ่มปัจจุบัน XXXXXXXXXX(25)XXXXXXXXXX

XXXXXXXXXX(25)XXXXXXXXXX

ดวง 99 XXXXXXXX(20)XXXXXXXXX เขต 99 XXXXXXXX(20)XXXXXXXXX

จังหวัด 99 XXXXXXXX(20)XXXXXXXXX รหัสไปรษณีย์ 99999

เบอร์โทรศัพท์ XXXXXXXX(20)XXXXXXX

HPSU2020

บันทึก/แก้ไขประวัติครอบครัวข้าราชการ

99/99/99

หน่วยงาน XXXXXXXXXXXXXXXXXXXXXXXXXXXXXXX(60)XXXXXXXXXXXXXXXXXXXXXXXXXXXXXXXXXXXX

เลขประจำตัว 9-9999

ชื่อ-ชื่อสกุล XXXXXXXXXXXXXXX(30)XXXXXXXXXXXXXXXXXXXX

ชื่อบิดา XXXXXXXX(20)XXXXXXXX

ชื่อสกุลบิดา XXXXXXXX(20)XXXXXXXX

ชื่อมารดา XXXXXXXX(20)XXXXXXXX

ชื่อสกุลมารดา XXXXXXXX(20)XXXXXXXX

ชื่อคู่สมรส XXXXXXXX(20)XXXXXXXX

ชื่อสกุลคู่สมรส XXXXXXXX(20)XXXXXXXX

ชื่อสกุลเดิมคู่สมรส XXXXXXXX(20)XXXXXXXX

สถานภาพการสมรส 9 XXX(9)XXX

การมีชีวิตของคู่สมรส 9 XXX(9)XXX

BPSU2020

บันทึก/บัญชีประวัติครอบครัวข้าราชการ

99/99/99

นางสงวน XXXXXXXXXXXXXXXXXXXXXXX(60)XXXXXXXXXXXXXXXXXXXXXXXXXXXX

เลขประจำตัว 9-9999

ชื่อ-สกุล XXXXXXXXXXXXXXX(35)XXXXXXXXXXXXXXXXXXXX

บุตรคนที่ 9ชื่อบุตร XXXXXXXX(20)XXXXXXXXประเภทบุตร 9 XXX(10)XXXเพศ 9 XXXวันเดือนปีเกิด 99/99/9999วันที่รับเป็นบุตรบุญธรรม 99/99/9999สถานภาพการศึกษา 9 XXXXXXXXการมีชื่อของบุตร 9 XXXXXXXX

BPSU2040

บันทึก/แก้ไขประวัติการได้รับความดีความชอบ

99/99/99

นางงาน XXXXXXXXXXXXXXXXXXXXXXX(60)XXXXXXXXXXXXXXXXXXXXXXXXXXXX

เลขประจำตัว 9-9999

ชื่อ-ชื่อสกุล XXXXXXXXXXXXXXX(35)XXXXXXXXXXXXXXXXXXXX

เหตุผลที่บันทึก 999 XXXXXXX(20)XXXXXXXXXX

วันที่ได้รับความดีความชอบ 99/99/9999

ตำแหน่งทางบริหาร 99999 XXXXXXXXXXXXXXX(35)XXXXXXXXXXXXXXXXXXXX

ตำแหน่งทางสายงาน 99999 XXXXXXXXXXXXXXX(35)XXXXXXXXXXXXXXXXXXXX

ตำแหน่งทางวิชาการ 99999 XXXXXXXXXXXXXXX(35)XXXXXXXXXXXXXXXXXXXX

ระดับ 99 ชั้น 99 เงินเดือน 999,999 บาท

เลขที่ตำแหน่ง XXXXXXXX(15)XXXXX

สังกัด 999999999 XXXXXXXXXXXXXXX(40)XXXXXXXXXXXXXXXXXXXX
XXXXXXXXXXXXXXXXXXXX(40)XXXXXXXXXXXXXXXXXXXX
XXXXXXXXXXXXXXXXXXXX(40)XXXXXXXXXXXXXXXXXXXX
XXXXXXXXXXXXXXXXXXXX(40)XXXXXXXXXXXXXXXXXXXX

จึงสั่ง XXXXX ที่ 99999/99999 ลงวันที่ 99/99/9999

BPSM2060

บันทึก/นํ้าใจประวัติการศึกษา

99/99/99

นางสาวงาน XXXXXXXXXXXXXXXXXXXXXXX(60)XXXXXXXXXXXXXXXXXXXXXXXXXXXXXXXXXXXX

เลขประจำตัว 9-9999

ชื่อ-ชื่อสกุล XXXXXXXXXXXXXXX(35)XXXXXXXXXXXXXXXXXXXX

การศึกษาแล้วดับที่ 9วุฒิที่ได้รับ 9999 XXXXXXXXXXXXXXX(35)XXXXXXXXXXXXXXXXXXXXสาขาวิชาเลข 9999 XXXXXXXXXXXXXXX(35)XXXXXXXXXXXXXXXXXXXXวันเดือนปีที่เริ่มการศึกษา 99/99/9999วันเดือนปีที่จบการศึกษา 99/99/9999

ชื่อสถานศึกษา XXXXXXXXXXXXXXXXXXXXXXX(50)XXXXXXXXXXXXXXXXXXXXXXXXXXXX

ประเทศ XXXXXXX(20)XXXXXXX

BPSU2070

บันทึก/แก้ไขประวัติการฝึกอบรม คงาน

99/99/99

หน้างาน XXXXXXXXXXXXXXXXXXXXXXX(60)XXXXXXXXXXXXXXXXXXXXXXXXXXXX

เลขประจำตัว ๙-๙๙๙๙

ชื่อ-ชื่อสกุล XXXXXXXXXXXXXXX(35)XXXXXXXXXXXXXXXXXXXX

ประเภท ๙ XXXXXการฝึกอบรม คงาน ลำดับที่ ๙๙รหัสหลักสูตรการฝึกอบรม ๙๙๙๙๙ วันที่ ๙๙หลักสูตรการฝึกอบรม (หรือ รายละเอียดการคงาน)XXXXXXXXXXXXXXXXXXXX(45)XXXXXXXXXXXXXXXXXXXXวันเดือนปีที่เริ่ม ๙๙/๙๙/๙๙๙๙วันเดือนปีที่สิ้นสุด ๙๙/๙๙/๙๙๙๙สถานที่ฝึกอบรม/คงานXXXXXXXXXXXXXXXXXXXX(35)XXXXXXXXXXXXXXXXXXXXจังหวัด ๙๙ XXXXX(15)XXXXXXประเทศ XXXXXXXX(20)XXXXXXXX

BPSU2090

บันทึกการเปลี่ยน คำนานานาม, ชื่อ, ชื่อสกุล

99/99/99

หน้างาน XXXXXXXXXXXXXXXXXXXXXXX(60)XXXXXXXXXXXXXXXXXXXXXXXXXXXXXXXXXXXX

เลขประจำตัว 9-9999

คำนานานามเดิม 99 XXXXXXXXX
 ชื่อเดิม XXXXXXXX(20)XXXXXXXXXX
 ชื่อสกุลเดิม XXXXXXXX(20)XXXXXXXXXX

รหัสคำนานานามใหม่ 99 XXXXXXXXX
 ชื่อใหม่ XXXXXXXX(20)XXXXXXXXXX
 ชื่อสกุลใหม่ XXXXXXXX(20)XXXXXXXXXX

หลักฐานการเปลี่ยน XXXXX เล่มที่/เลขทะเบียนที่ 9999 ฉบับที่ 9999
 วันที่ 99/99/9999
 ลานักทะเบียน XXXXX(15)XXXXXX
 วันที่เปลี่ยน 99/99/9999

BFSU2110

บันทึก/แก้ไขประวัติการตกลงโทษ

99/99/99

หน้างาน XXXXXXXXXXXXXXXXXXXXXXXX(60)XXXXXXXXXXXXXXXXXXXXXXXXXXXX

เลขประจำตัว 9-9999

ชื่อ-ชื่อสกุล XXXXXXXXXXXXXXXX(35)XXXXXXXXXXXXXXXXXXXX

ตำแหน่ง XXXXXXXXXXXXXXXX(30)XXXXXXXXXXXX99

ประวัติที่กระทำผิด XXXXXXXXXXXXXXXXXXXXX(50)XXXXXXXXXXXXXXXXXXXXX

XXXXXXXXXXXXXXXXXXXXX(50)XXXXXXXXXXXXXXXXXXXXX

XXXXXXXXXXXXXXXXXXXXX(50)XXXXXXXXXXXXXXXXXXXXX

XXXXXXXXXXXXXXXXXXXXX(50)XXXXXXXXXXXXXXXXXXXXX

ผลการพิจารณาโทษ 99 XXXXXXXX(20)XXXXXXXX XXXXXXXX(20)XXXXXXXX

วันที่ตกลงโทษมีผลบังคับใช้ ตั้งแต่วันที่ 99/99/9999 ถึงวันที่ 99/99/9999

คำสั่ง XXXXX ที่ 9999/9999 ลงวันที่ 99/99/9999

BFSU2110

บันทึก/แก้ไขประวัติการตกลงโทษ

99/99/99

หน้าท.วาง XXXXXXXXXXXXXXXXXXXXXXX(60)XXXXXXXXXXXXXXXXXXXXXXXXXXXX

เลขประจำตัว 9-9999

ชื่อ-ชื่อสกุล XXXXXXXXXXXXXXX(35)XXXXXXXXXXXXXXXXXXXX

ตำแหน่ง XXXXXXXXXXXXXXX(30)XXXXXXXXXXXX99

การชี้ที่กระทำผิด XXXXXXXXXXXXXXX(50)XXXXXXXXXXXXXXXXXXXX

XXXXXXXXXXXXXXXXXXXX(50)XXXXXXXXXXXXXXXXXXXX

XXXXXXXXXXXXXXXXXXXX(50)XXXXXXXXXXXXXXXXXXXX

XXXXXXXXXXXXXXXXXXXX(50)XXXXXXXXXXXXXXXXXXXX

ผลการพิจารณาโทษ 99 XXXXXXX(20)XXXXXXXX XXXXXXX(20)XXXXXXXX

วันที่ตกลงโทษมีผลบังคับใช้ ตั้งแต่วันที่ 99/99/9999 ถึงวันที่ 99/99/9999

คำสั่ง XXXXX ที่ 9999/9999 ลงวันที่ 99/99/9999

หมายเหตุ XXXXXXXXXXXXXXX(50)XXXXXXXXXXXXXXXXXXXX

BFSU2120

บันทึกทะเบียนเหตุการณ์ทางวินัย

๑๑/๑๑/๑๑

หน่วยงาน XXXXXXXXXXXXXXXXXXXXXXX(60)XXXXXXXXXXXXXXXXXXXXXXXXXXXXXXXXXXXX

เลขประจำตัว 9-9999

ชื่อ-ชื่อสกุล XXXXXXXXXXXXXXX(35)XXXXXXXXXXXXXXXXXXXX

ตำแหน่ง XXXXXXXXXXXXXXX(30)XXXXXXXXXXXX ระดับ 99

สังกัด XXXXXXXXXXXXXXX(40)XXXXXXXXXXXXXXXXXXXX

XXXXXXXXXXXXXXXXXXXX(40)XXXXXXXXXXXXXXXXXXXX

XXXXXXXXXXXXXXXXXXXX(40)XXXXXXXXXXXXXXXXXXXX

XXXXXXXXXXXXXXXXXXXX(40)XXXXXXXXXXXXXXXXXXXX

๑. บันทึกกระทำผิด XXX 9-999

BFSM2120

บันทึกทะเบียนพดลิจการทางวินิต

๑๑/๑๑/๑๑

หน้ากวาง XXXXXXXXXXXXXXXXXXXXXXX(60)XXXXXXXXXXXXXXXXXXXXXXXXXXXX

เลขประจำตัว ๑-๑๑๑๑

ชื่อ-สกุล XXXXXXXXXXXXXXX(35)XXXXXXXXXXXXXXXXXXXX

กรณีชำระค่าผิด XXXXXXXXXXXXXXXXXXXX(50)XXXXXXXXXXXXXXXXXXXX
XXXXXXXXXXXXXXXXXXXX(50)XXXXXXXXXXXXXXXXXXXX
XXXXXXXXXXXXXXXXXXXX(50)XXXXXXXXXXXXXXXXXXXX
XXXXXXXXXXXXXXXXXXXX(50)XXXXXXXXXXXXXXXXXXXX

วันที่ชำระค่าผิด _____

การแจ้งตั้งกรรมการสอบสวนข้อเท็จจริง คำสั่ง XXXXX ที่ ๑๑๑๑/๑๑๑๑ ลงวันที่ ๑๑/๑๑/๑๑๑๑

การแจ้งตั้งกรรมการสอบสวนทางวินิต คำสั่ง XXXXX ที่ ๑๑๑๑/๑๑๑๑ ลงวันที่ ๑๑/๑๑/๑๑๑๑

การสั่งลงโทษ ๑๑ XXXXXXXX(20)XXXXXXXX XXXXXXXX(20)XXXXXXXX

คำสั่ง XXXXX ที่ ๑๑๑๑/๑๑๑๑ ลงวันที่ ๑๑/๑๑/๑๑๑๑

วันที่การลงโทษมีผลบังคับใช้ ตั้งแต่ ๑๑/๑๑/๑๑๑๑

ความเห็น ป.กท. XXXXXXXXXXXXXXXXXXXX(40)XXXXXXXXXXXXXXXXXXXX

XXXXXXXXXXXXXXXXXXXX(40)XXXXXXXXXXXXXXXXXXXX

การสั่งลงโทษ ๑๑ XXXXXXXX(20)XXXXXXXX XXXXXXXX(20)XXXXXXXX

คำสั่ง XXXXX ที่ ๑๑๑๑/๑๑๑๑ ลงวันที่ ๑๑/๑๑/๑๑๑๑

วันที่การลงโทษมีผลบังคับใช้ ตั้งแต่ ๑๑/๑๑/๑๑๑๑

RPSU2121

บันทึกทะเบียนเหตุการณ์ทางวินัย

๑๑/๑๑/๑๑

หน่วยงาน XXXXXXXXXXXXXXXXXXXXXXX(60)XXXXXXXXXXXXXXXXXXXXXXXXXXXX

เลขประจำตัว ๑-๑๑๑๑

ชื่อ-สกุล XXXXXXXXXXXXXXX(35)XXXXXXXXXXXXXXXXXXXX

กรณีที่ทำผิด XXXXXXXXXXXXXXXXXXXXXXX(50)XXXXXXXXXXXXXXXXXXXX
XXXXXXXXXXXXXXXXXXXXXXXXXXXX(50)XXXXXXXXXXXXXXXXXXXX
XXXXXXXXXXXXXXXXXXXXXXXXXXXX(50)XXXXXXXXXXXXXXXXXXXX
XXXXXXXXXXXXXXXXXXXXXXXXXXXX(50)XXXXXXXXXXXXXXXXXXXX

รหัสการกระทำผิด _____

การแต่งตั้งกรรมการสอบสวนข้อเท็จจริง คำสั่ง XXXX ที่ ๑๑๑๑/๑๑๑๑ ลงวันที่ ๑๑/๑๑/๑๑๑๑

การแต่งตั้งกรรมการสอบสวนทางวินัย คำสั่ง XXXX ที่ ๑๑๑๑/๑๑๑๑ ลงวันที่ ๑๑/๑๑/๑๑๑๑

ความเห็น อ.ก.ก.สามัญ XXXXXXXXXXXXXXX(40)XXXXXXXXXXXXXXXXXXXX
XXXXXXXXXXXXXXXXXXXX(40)XXXXXXXXXXXXXXXXXXXX

การสั่งลงโทษ ๑๑ XXXXXXXX(20)XXXXXXXX XXXXXXXX(20)XXXXXXXX

มติ อ.ก.ก.สามัญ ครั้งที่ ๑๑๑๑/๑๑๑๑ ลงวันที่ ๑๑/๑๑/๑๑๑๑

วันที่การลงโทษมีผลบังคับใช้ ตั้งแต่ ๑๑/๑๑/๑๑๑๑

ความเห็น ก.ก. XXXXXXXXXXXXXXX(40)XXXXXXXXXXXXXXXXXXXX
XXXXXXXXXXXXXXXXXXXX(40)XXXXXXXXXXXXXXXXXXXX

กระทำผิดความผิดระเบียบข้อบังคับ

พระราชบัญญัติระเบียบข้าราชการพลเรือน พ.ศ. ๑๑๑๑ มาตรา ๑๑๑ , ๑๑๑ , ๑๑๑

การสั่งลงโทษ ๑๑ XXXXXXXX(20)XXXXXXXX XXXXXXXX(20)XXXXXXXX

มติ ก.ก. ครั้งที่ ๑๑๑๑/๑๑๑๑ ลงวันที่ ๑๑/๑๑/๑๑๑๑

วันที่การลงโทษมีผลบังคับใช้ ตั้งแต่ ๑๑/๑๑/๑๑๑๑

BPSU2122

บันทึกทะเบียนเหตุการณ์ทางวินัย

99/99/99

หน่วยงาน XXXXXXXXXXXXXXXXXXXXXXXX(60)XXXXXXXXXXXXXXXXXXXXXXXXXXXX

เลขประจำตัว 9-9999

ชื่อ-สกุล XXXXXXXXXXXXXXX(35)XXXXXXXXXXXXXXXXXXXX

กรณีที่ทำผิด XXXXXXXXXXXXXXXXXXXXXXX(50)XXXXXXXXXXXXXXXXXXXX
XXXXXXXXXXXXXXXXXXXX(50)XXXXXXXXXXXXXXXXXXXX
XXXXXXXXXXXXXXXXXXXX(50)XXXXXXXXXXXXXXXXXXXX
XXXXXXXXXXXXXXXXXXXX(50)XXXXXXXXXXXXXXXXXXXX

รหัสการกระทำผิด _____

การแต่งตั้งกรรมการสอบสวนข้อเท็จจริง คำสั่ง XXXX ที่ 9999/9999 ลงวันที่ 99/99/9999

การแต่งตั้งกรรมการสอบสวนทางวินัย คำสั่ง XXXX ที่ 9999/9999 ลงวันที่ 99/99/9999

มติ อ.ก.ค.สำนัก ครั้งที่ 9999/9999 เมื่อวันที่ 99/99/9999

กระทำผิดตามกฎระเบียบข้อบังคับ

พระราชบัญญัติระเบียบข้าราชการพลเรือน พ.ศ. 9999 มาตรา 999 , 999 , 999

การสั่งลงโทษ 99 XXXXXXXXXXX(20)XXXXXXXX XXXXXXX(20)XXXXXXXX

คำสั่ง XXXX ที่ 9999/9999 ลงวันที่ 99/99/9999

วันที่การลงโทษมีผลบังคับใช้ ตั้งแต่ 99/99/9999

BPSU2130

บันทึก/แก้ไขรายชื่อผู้ขึ้นจากราชการ

99/99/99

นางสาวงาน XXXXXXXXXXXXXXXXXXXXXXX(60)XXXXXXXXXXXXXXXXXXXXXXXXXXXX

เลขประจำตัว 9-9999

ชื่อ-ชื่อสกุล XXXXXXXXXXXXXXX(35)XXXXXXXXXXXXXXXXXXXX
 ตำแหน่งสำนักงาน XXXXXXXXXXXXXXX(35)XXXXXXXXXXXXXXXXXXXX99
 เงินเดือน 99.999.99 บาท
 สังกัด 99999999 XXXXXXXXXXXXXXX(40)XXXXXXXXXXXXXXXXXXXX
 XXXXXXXXXXXXXXX(40)XXXXXXXXXXXXXXXXXXXX
 XXXXXXXXXXXXXXX(40)XXXXXXXXXXXXXXXXXXXX
 XXXXXXXXXXXXXXX(40)XXXXXXXXXXXXXXXXXXXX
 เลขที่ตำแหน่ง XXXXXX(15)XXXXX

เหตุผลที่บันทึก 999 XXXXXXX(20)XXXXXXXXXX

พ้นจากราชการตั้งแต่วันที่ 99/99/9999

คำสั่ง XXXXX ที่ 99999/9999 ลงวันที่ 99/99/9999

BPSU2140

บันทึก/น้ใจการขอเข้าของข้าราชการ

๑๑/๑๑/๑๑

นางงาน XXXXXXXXXXXXXXXXXXXXXXX(๑๐)XXXXXXXXXXXXXXXXXXXXXXXXXXXX

เลขประจำตัว ๑-๑๑๑๑

ชื่อ-สกุล XXXXXXXXXXXXXXX(๓๕)XXXXXXXXXXXXXXXXXXXX

ตำแหน่ง XXXXXXXXXXXXXXX(๓๐)XXXXXXXXXXXX ระดับ ๑๑

ตำแหน่งเลขที่ XXXXXXX ๑๑๑ XXX

สังกัด XXXXXXXXXXXXXXX(๔๐)XXXXXXXXXXXXXXXXXXXX

XXXXXXXXXXXXXXXXXXXX(๔๐)XXXXXXXXXXXXXXXXXXXX

เงินเดือน ๑๑,๑๑๑ บาท

ปัจจุบันทำการสอนกลุ่มวิชา 1) XXX(10)XXX 2) XXX(10)XXX

ทำการสอนโรงเรียนนี้มาแล้ว ๑๑ ปี ๑๑ เดือน ๑๑ วัน

ขอทำไปทำการสอนที่

1) ๑๑๑๑๑๑๑๑ XXXXXXXXXXXXXXX(๔๐)XXXXXXXXXXXXXXXXXXXX

XXXXXXXXXXXXXXXXXXXX(๔๐)XXXXXXXXXXXXXXXXXXXX

2) ๑๑๑๑๑๑๑๑ XXXXXXXXXXXXXXX(๔๐)XXXXXXXXXXXXXXXXXXXX

XXXXXXXXXXXXXXX(๔๐)XXXXXXXXXXXXXXXXXXXX

3) ๑๑๑๑๑๑๑๑ XXXXXXXXXXXXXXX(๔๐)XXXXXXXXXXXXXXXXXXXX

XXXXXXXXXXXXXXXXXXXX(๔๐)XXXXXXXXXXXXXXXXXXXX

4) ๑๑๑๑๑๑๑๑ XXXXXXXXXXXXXXX(๔๐)XXXXXXXXXXXXXXXXXXXX

XXXXXXXXXXXXXXXXXXXX(๔๐)XXXXXXXXXXXXXXXXXXXX

5) ๑๑๑๑๑๑๑๑ XXXXXXXXXXXXXXX(๔๐)XXXXXXXXXXXXXXXXXXXX

XXXXXXXXXXXXXXXXXXXX(๔๐)XXXXXXXXXXXXXXXXXXXX

BPSU2010 บันทึกรายละเอียดตำแหน่งที่กำหนดตามกรอบอัตราค่าจ้าง 99/99/99
 หน่วยงาน XXXXXXXXXXXXXXXXXXXXXXX(60)XXXXXXXXXXXXXXXXXXXXXXXXXXXX

ตำแหน่งเลขที่ XXXXXXXX 999 XXX
 ประเภทของตำแหน่ง 9 XXXXXXX(20)XXXXXXXX

สังกัด 99999999 XXXXXXXXXXXXXXX(40)XXXXXXXXXXXXXXXXXXXX
 XXXXXXXXXXXXXXX(40)XXXXXXXXXXXXXXXXXXXX
 XXXXXXXXXXXXXXX(40)XXXXXXXXXXXXXXXXXXXX
 XXXXXXXXXXXXXXX(40)XXXXXXXXXXXXXXXXXXXX

ตำแหน่งสายงาน 99999 XXXXXXXXXXXXXXX(40)XXXXXXXXXXXXXXXXXXXX
 ระดับของตำแหน่ง 99 ถึง 99 หรือระดับของตำแหน่ง 99
 ตำแหน่งบริหาร 99999 XXXXXXXXXXXXXXX(40)XXXXXXXXXXXXXXXXXXXX
 ตำแหน่งวิชาการ 99999 XXXXXXXXXXXXXXX(40)XXXXXXXXXXXXXXXXXXXX
 ระดับตำแหน่งวิชาการ 99ว/99ว

สถานะของตำแหน่ง 9 XXXXXXXXXXXXXXX(30)XXXXXXXXXXXX
 อัตราเงินเดือนต่อจ้าง 99,999 บาท
 ความสมัครใจครั้งที่ 9999/9999 เมื่อวันที่ 99/99/9999

HPSU3031

บันทึก/แก้ไขผู้ได้เลื่อนชั้นเงินเดือนกรณีพิเศษ/ไม่ได้เลื่อน

99/99/99

หน่วยงาน XXXXXXXXXXXXXXXXXXXXXXXXXXXXXXX(๘๐)XXXXXXXXXXXXXXXXXXXXXXXXXXXXXXXXXXXX

คำสั่ง XXXXX ที่ 99999/9999 ลงวันที่ 99/99/9999

เลขประจำตัว 9-9999

ชื่อ-สกุล XXXXXXXXXXXXX(30)XXXXXXXXXXXXXX

ตำแหน่ง XXXXXXXXXXXXX(30)XXXXXXXXXXXXXX99

เลขที่ตำแหน่ง XXXXX(15)XXXXXX

เงินเดือนปัจจุบัน 99,999.99 บาท

จำนวนขั้นที่เลื่อน (0,2) 9

เงินเดือนใหม่ 99,999 บาท

หมายเหตุ XXXXXXXX(20)XXXXXXXXXX

BPSU3032

บันทึก/บัญชีเคลื่อนไหวเงินเดือนการพิเศษ

99/99/99

หน้างาน XXXXXXXXXXXXXXXXXXXXXXX(60)XXXXXXXXXXXXXXXXXXXXXXXXXXXX

คำสั่ง XXXXX ที่ 99999/9999 ลงวันที่ 99/99/9999

เลขประจำตัว 9-9999

ชื่อ-ชื่อสกุล XXXXXXXXXXXXX(30)XXXXXXXXXXXX

ตำแหน่ง XXXXXXXXXXXXX(30)XXXXXXXXXXXX99

เลขที่ตำแหน่ง XXXXX(15)XXXXXX

สังกัด XXXXXXXXXXXXXXXXXXXXX(40)XXXXXXXXXXXXXXXXXXXX
XXXXXXXXXXXXXXXXXXXX(40)XXXXXXXXXXXXXXXXXXXX
XXXXXXXXXXXXXXXXXXXX(40)XXXXXXXXXXXXXXXXXXXX
XXXXXXXXXXXXXXXXXXXX(40)XXXXXXXXXXXXXXXXXXXX

เงินเดือนปัจจุบัน 99,999 บาท

จำนวนขั้นที่เลื่อน 9

เงินเดือนใหม่ 99,999 บาท

BPSU3040

บันทึก/แก้ไขการปรับเงินเดือนตามบัญชีใหม่

99/99/99

หน่วยงาน XXXXXXXXXXXXXXXXXXXXXXX(60)XXXXXXXXXXXXXXXXXXXXXXXXXXXX

เลขประจำตัว 9-9999

ชื่อ-สกุล XXXXXXXXXXXXX(30)XXXXXXXXXXXX

ตำแหน่ง XXXXXXXXXXXXX(30)XXXXXXXXXXXX99

ตำแหน่งเดิม XXXXX(15)XXXXXX

ระดับ 99

ขั้น 99

เงินเดือน 99,999 บาท

เงินเดือนตามบัญชีใหม่ 99,999 บาท



BPSU/3050

บันทึก/แก้ไขรายชื่อผู้ที่ได้รับเครื่องราชอิสริยาภรณ์

99/99/99

หน้างาน XXXXXXXXXXXXXXXXXXXXXXXXXXXX(60)XXXXXXXXXXXXXXXXXXXXXXXXXXXXXXXXXXXX

ราชกิจจานุเบกษาฉบับเล่ม 99999 ตอนที่ 9999 วันที่ราชกิจจานุเบกษา 99/99/9999

เลขประจำตัว 9-9999

ชื่อ-สกุล XXXXXXXXXXXXX(30)XXXXXXXXXXXXXX

ตำแหน่ง XXXXXXXXXXXXX(30)XXXXXXXXXXXXX99

เงินเดือน 99,999 บาท

รหัสชั้นตราเครื่องราชอิสริยาภรณ์ ที่ได้รับ 99

เครื่องราชอิสริยาภรณ์ XXXXXXXXXXXXXXXXXXXX(50)XXXXXXXXXXXXXXXXXXXXXXXXXXXX

BFGU3080

บันทึก/แก้ไขราคาซื้อผู้พัน/ใบขึ้นการทดลองปฏิบัติราชการ

99/99/99

หน่วยงาน XXXXXXXXXXXXXXXXXXXXXXXX(60)XXXXXXXXXXXXXXXXXXXXXXXXXXXX

เลขประจำตัว 9-9999
 ชื่อ-สกุล XXXXXXXXXXXXXXX(35)XXXXXXXXXXXXXXXXXX
 ตำแหน่งเลขที่ XXXXXXX 999 XXX
 ตำแหน่งสำนักงาน XXXXXXXXXXX(30)XXXXXXXXXXXXX ระดับ 99
 ตำแหน่งบริหาร XXXXXXXXXXX(30)XXXXXXXXXXXXX
 ตำแหน่งวิชาการ XXXXXXXXXXX(30)XXXXXXXXXXXXX ระดับ 99A
 สังกัด XXXXXXXXXXXXXXXXXXX(40)XXXXXXXXXXXXXXXXXX
 XXXXXXXXXXXXXXXXXXX(40)XXXXXXXXXXXXXXXXXX
 XXXXXXXXXXXXXXXXXXX(40)XXXXXXXXXXXXXXXXXX
 XXXXXXXXXXXXXXXXXXX(40)XXXXXXXXXXXXXXXXXX
 เงินเดือน 99,999 บาท
 วันที่เริ่มทดลองปฏิบัติราชการ 99/99/9999

ผลการพิจารณา 3 XXXXXXX(20)XXXXXXXX
 ให้ออกตั้งแต่วันที่ 99/99/9999
 คำสั่ง XXXXX ที่ 9999/9999 ลงวันที่ 99/99/9999

หมายเลข XXXXXXXXXXXX(32)XXXXXXXXXXXXX
XXXXXXXXXXXX(32)XXXXXXXXXXXXX

ภพสุร๐๐๐

บันทึก/แก้ไขการแต่งตั้ง, อ้าย

๐๐/๐๐/๐๐

หน้างาน XXXXXXXXXXXXXXXXXXXXXXX(60)XXXXXXXXXXXXXXXXXXXXXXXXXXXX

เลขผลที่บันทึก ๑๑๑ XXXXXXXXXXXXXXX(30)XXXXXXXXXXXX
 เลขประจำตัว ๑-๑๑๑๑
 ชื่อ-ชื่อสกุล XXXXXXXXXXXXXXX(35)XXXXXXXXXXXXXXXX
 ตำแหน่งเลขที่ XXXXXXX ๑๑๑ XXX
 ตำแหน่งสำนักงาน XXXXXXXXXXXXXXX(30)XXXXXXXXXXXX ระดับ ๑๐
 ตำแหน่งวิชาการ XXXXXXXXXXXXXXX(30)XXXXXXXXXXXX ระดับ ๑๑๑
 เงินเดือน ๑๑,๑๑๑ บาท

ตำแหน่งเลขที่ใหม่ XXXXXXXX ๑๑๑ XXX
 สังกัด XXXXXXXXXXXXXXX(40)XXXXXXXXXXXXXXXXXXXX
 XXXXXXXXXXXXXXX(40)XXXXXXXXXXXXXXXXXXXX
 XXXXXXXXXXXXXXX(40)XXXXXXXXXXXXXXXXXXXX
 XXXXXXXXXXXXXXX(40)XXXXXXXXXXXXXXXXXXXX
 ตำแหน่งสำนักงาน XXXXXXXXXXXXXXX(30)XXXXXXXXXXXX ระดับใหม่ ๑๐
 ตำแหน่งวิชาการ XXXXXXXXXXXXXXX(30)XXXXXXXXXXXX ระดับใหม่ ๑๑๑
 เงินเดือนใหม่ ๑๑,๑๑๑ บาท ตั้งแต่วันที่ ๑๑/๑๑/๑๑๑๑
 คำสั่ง XXXXX ที่ ๑๑๑๑/๑๑๑๑ ลงวันที่ ๑๑/๑๑/๑๑๑๑

หมายเลข การได้รับเงินเดือน ๑ XXXXXXX(20)XXXXXXXX
XXXX(12)XXXX
XXXX(12)XXXX
XXXX(12)XXXX
XXXX(12)XXXX
XXXX(12)XXXX

BPSM3092

บันทึก/แก้ไขการชำระราชการ

99/99/99

หน่วยงาน XXXXXXXXXXXXXXXXXXXXXXX(60)XXXXXXXXXXXXXXXXXXXXXXXXXXXX

เลขประจำตัว 9-9999
 ชื่อ-ชื่อสกุล XXXXXXXXXXXXXXX(35)XXXXXXXXXXXXXXXXXXXX
 ตำแหน่งเลขที่ XXXXXXX 999 XXX
 ตำแหน่งสำนักงาน XXXXXXXXXXXXXXX(30)XXXXXXXXXXXX ระดับ 99
 ตำแหน่งวิชาการ XXXXXXXXXXXXXXX(30)XXXXXXXXXXXX ระดับ 997
 เงินเดือน 99,999 บาท

ชำระราชการสังกัด 99999999 XXXXXXXXXXXXXXX(40)XXXXXXXXXXXXXXXXXXXX
 XXXXXXXXXXXXXXX(40)XXXXXXXXXXXXXXXXXXXX
 XXXXXXXXXXXXXXX(40)XXXXXXXXXXXXXXXXXXXX
 XXXXXXXXXXXXXXX(40)XXXXXXXXXXXXXXXXXXXX

ตั้งแต่วันที่ 99/99/9999 จนถึงวันที่ 99/99/9999
 คำสั่ง XXXXX ที่ 9999/9999 ลงวันที่ 99/99/9999

หมายเหตุ XXXXXXXXXX(25)XXXXXXXXXX
XXXXXXXXXX(25)XXXXXXXXXX

BPSU3093

บันทึก/แก้ไขการรักษาการในตำแหน่ง

๑๑/๑๑/๑๑

หน่วยงาน XXXXXXXXXXXXXXXXXXXXXXX(60)XXXXXXXXXXXXXXXXXXXXXXXXXXXX

เลขประจำตัว ๑-๑๑๑๑ ชื่อ-ชื่อสกุล XXXXXXXXXXXXXXX(35)XXXXXXXXXXXXXXXXXXXX

ตำแหน่งเลขที่ XXXXXXX ๑๑๑ XXX

ตำแหน่งสำนักงาน XXXXXXXXXXXXXXX(30)XXXXXXXXXXXX ระดับ ๑๑

ตำแหน่งบริหาร XXXXXXXXXXXXXXX(30)XXXXXXXXXXXX

ตำแหน่งวิชาการ XXXXXXXXXXXXXXX(30)XXXXXXXXXXXX ระดับ ๑๑๑

เงินเดือน ๑๑,๑๑๑ บาท

รักษาการในตำแหน่งเลขที่ XXXXXXXX ๑๑๑ XXX

สังกัด XXXXXXXXXXXXXXX(40)XXXXXXXXXXXXXXXXXXXX
XXXXXXXXXXXXXXXXXXXX(40)XXXXXXXXXXXXXXXXXXXX
XXXXXXXXXXXXXXXXXXXX(40)XXXXXXXXXXXXXXXXXXXX
XXXXXXXXXXXXXXXXXXXX(40)XXXXXXXXXXXXXXXXXXXX

ตำแหน่งสำนักงาน XXXXXXXXXXXXXXX(30)XXXXXXXXXXXX ระดับ ๑๑

ตำแหน่งบริหาร XXXXXXXXXXXXXXX(30)XXXXXXXXXXXX

ตำแหน่งวิชาการ XXXXXXXXXXXXXXX(30)XXXXXXXXXXXX ระดับ ๑๑๑

ตั้งแต่วันที่ ๑๑/๑๑/๑๑๑๑ จนถึงวันที่ ๑๑/๑๑/๑๑๑๑

คำสั่ง XXXXX ที่ ๑๑๑๑/๑๑๑๑ ลงวันที่ ๑๑/๑๑/๑๑๑๑

หมายเหตุ XXXXXXXXXX(25)XXXXXXXXXX

XXXXXXXXXX(25)XXXXXXXXXX

BFSU3100

บันทึก/แก้ไขการปรับเงินเดือนตามวุฒิ

99/99/99

หน่วยงาน XXXXXXXXXXXXXXXXXXXXXXX(60)XXXXXXXXXXXXXXXXXXXXXXXXXXXX

เลขประจำตัว 9-9999

ชื่อ-ชื่อสกุล XXXXXXXXXXXXXXX(35)XXXXXXXXXXXXXXXXXXXX

ตำแหน่งเลขที่ XXXXXXX 999 XXX

ตำแหน่ง XXXXXXXXXXX(30)XXXXXXXXXXXXX ระดับ 99

สังกัด XXXXXXXXXXXXXXX(40)XXXXXXXXXXXXX

XXXXXXXXXXXXXXXX(40)XXXXXXXXXXXXX

XXXXXXXXXXXXXXXX(40)XXXXXXXXXXXXX

XXXXXXXXXXXXXXXX(40)XXXXXXXXXXXXX

เงินเดือน 99,999 บาท วันที่ดำรงตำแหน่ง 99/99/9999

วุฒิที่ได้รับ 99999 XXXXXXXXXXXXXXX(30)XXXXXXXXXXXXX

สาขาวิชาเอก 99999 XXXXXXXXXXXXXXX(30)XXXXXXXXXXXXX

สถานศึกษา XXXXXXXXXXXXXXX(30)XXXXXXXXXXXXX

วันที่ได้รับวุฒิ 99/99/9999 วันที่กลับเข้ารับราชการ 99/99/9999

ปรับให้ได้รับเงินเดือน 99,999 บาท ตั้งแต่วันที่ 99/99/9999

คำสั่ง XXXX ที่ 9999/9999 ลงวันที่ 99/99/9999

หมายเลข XXXXX(15)XXXXXX

XXXXX(15)XXXXXX

XXXXX(15)XXXXXX

XXXXX(15)XXXXXX

BPSU3110

บันทึก/แนบใบบรรจุชื่อผู้บรรจุกลับ

99/99/99

หน่วยงาน XXXXXXXXXXXXXXXXXXXXXXX(60)XXXXXXXXXXXXXXXXXXXXXXXXXXXXXXXXXXXX

บรรจุกลับตำแหน่งเลขที่ XXXXXXXX 999 XXX
 ตำแหน่งสำนักงาน XXXXXXXXXXXXXXX(30)XXXXXXXXXXXX
 สังกัด XXXXXXXXXXXXXXX(40)XXXXXXXXXXXXXXXXXXXX
 XXXXXXXXXXXXXXX(40)XXXXXXXXXXXXXXXXXXXX
 XXXXXXXXXXXXXXX(40)XXXXXXXXXXXXXXXXXXXX
 XXXXXXXXXXXXXXX(40)XXXXXXXXXXXXXXXXXXXX

เลขประจำตัว 9-9999

ชื่อ XXXXXXXX(20)XXXXXXXX ชื่อสกุล XXXXXXXX(20)XXXXXXXX

ตำแหน่งนำหน้าชื่อ 99 XXXXXX(20)XXXXXXXX

ประเภทข้าราชการ 9 XXXXXXXXXXX(25)XXXXXXXXXXXX

วันสิ้นบรรจุ 99/99/9999 วันที่ออกจากราชการ 99/99/9999

ระดับ (สำนักงาน) 99 ระดับ (วิชาการ) 99a

ขั้น 99 เงินเดือน 99,999 บาท

วุฒิการศึกษา 99999 XXXXXXXXXXXXXXX(30)XXXXXXXXXXXX

สาขาวิชาเอก 99999 XXXXXXXXXXXXXXX(30)XXXXXXXXXXXX

คำสั่ง XXXXX ที่ 9999/9999 ลงวันที่ 99/99/9999

BPSU3110

บันทึก/แก้ไขรายชื่อผู้บรรจุกลับ

๑๑/๑๑/๑๑

หน่วยงาน XXXXXXXXXXXXXXXXXXXXXXX(60)XXXXXXXXXXXXXXXXXXXXXXXXXXXX

ตำแหน่งเดิม XXXXXXXX(20)XXXXXXXX
 ระดับ ๑๑
 ส่วนราชการเดิม XXXXXXXX(22)XXXXXXXX
XXXXXXXX(22)XXXXXXXX
XXXXXXXX(22)XXXXXXXX
XXXXXXXX(22)XXXXXXXX
 เงินเดือน ๑๑,๑๑๑.๑๑ บาท

หมายเหตุ XXXXX(15)XXXXXX
XXXXX(15)XXXXXX
XXXXX(15)XXXXXX
XXXXX(15)XXXXXX

BPSU3120

บันทึก/แก้ไขการให้โอน

99/99/99

หน่วยงาน XXXXXXXXXXXXXXXXXXXXXXX(60)XXXXXXXXXXXXXXXXXXXXXXXXXXXX

เลขประจำตัว 9-9999
 ชื่อ-ชื่อสกุล XXXXXXXXXXXXXXX(35)XXXXXXXXXXXXXXXXXXXX
 ตำแหน่งเลขที่ XXXXXXX 999 XXX
 ตำแหน่งสำนักงาน XXXXXXXXXXXXXXX(30)XXXXXXXXXXXX ระดับ 99
 สังกัด XXXXXXXXXXXXXXX(40)XXXXXXXXXXXXXXXXXXXX
 XXXXXXXXXXXXXXX(40)XXXXXXXXXXXXXXXXXXXX
 XXXXXXXXXXXXXXX(40)XXXXXXXXXXXXXXXXXXXX
 XXXXXXXXXXXXXXX(40)XXXXXXXXXXXXXXXXXXXX
 เงินเดือน 99,999 บาท

โอนไปสังกัด XXXXXXXXXX(25)XXXXXXXXXXXX
XXXXXXXXXX(25)XXXXXXXXXXXX
 ตั้งแต่วันที่ 99/99/9999
 คำสั่ง XXXXX ที่ 9999/9999 ลงวันที่ 99/99/9999
 หมวดเหตุ XXXXXXXX(20)XXXXXXXX
XXXXXXXX(20)XXXXXXXX
XXXXXXXX(20)XXXXXXXX

BPSU3130

บันทึก/น้ไขการใ้รับประกาศเกียรติคุณประเภท 1

99/99/99

หน่วยงาน XXXXXXXXXXXXXXXXXXXXXXX(60)XXXXXXXXXXXXXXXXXXXXXXXXXXXX

ประกาศเกียรติคุณประเภท 1 ให้ไว้ ณ วันที่ 99/99/9999

เลขประจำตัว 9-9999

ชื่อ-ชื่อสกุล XXXXXXXXXXXXX(30)XXXXXXXXXXXXX
 ตำแหน่ง XXXXXXXXXXXXX(30)XXXXXXXXXXXXX99
 เลขที่ตำแหน่ง XXXXX(15)XXXXXX
 สังกัด XXXXXXXXXXXXXXX(40)XXXXXXXXXXXXX
 XXXXXXXXXXXXXXX(40)XXXXXXXXXXXXX
 XXXXXXXXXXXXXXX(40)XXXXXXXXXXXXX
 XXXXXXXXXXXXXXX(40)XXXXXXXXXXXXX
 เงินเดือน 99,999 บาท

BPSU3140

บันทึก/แก้ไขการได้รับประกาศเกียรติคุณประเภท 2

99/99/99

หน่วยงาน XXXXXXXXXXXXXXXXXXXXXXX(60)XXXXXXXXXXXXXXXXXXXXXXXXXXXX

ประกาศเกียรติคุณประเภท 2 ทั่วไป ณ วันที่ 99/99/9999

เลขประจำตัว 9-9999

ชื่อ-ชื่อสกุล XXXXXXXXXXXXX(30)XXXXXXXXXXXX
 ตำแหน่ง XXXXXXXXXXXXX(30)XXXXXXXXXXXX99
 เลขตำแหน่ง XXXXX(15)XXXXXX
 สังกัด XXXXXXXXXXXXXXXXX(40)XXXXXXXXXXXXXXXXXX
 XXXXXXXXXXXXXXXXX(40)XXXXXXXXXXXXXXXXXX
 XXXXXXXXXXXXXXXXX(40)XXXXXXXXXXXXXXXXXX
 XXXXXXXXXXXXXXXXX(40)XXXXXXXXXXXXXXXXXX
 เงินเดือน 99,999 บาท

BPSU3150

บันทึก/แก้ไขการได้รับประกาศเกียรติคุณประเภท 3

99/99/99

หน้าจางาน XXXXXXXXXXXXXXXXXXXXXXXXXXXX(60)XXXXXXXXXXXXXXXXXXXXXXXXXXXXXXXX

ประกาศเกียรติคุณประเภท 3 ให้ไว้ ณ วันที่ 99/99/9999

เลขประจำตัว 9-9999

ชื่อ-สกุล XXXXXXXXXXXXX(30)XXXXXXXXXXXXXXXXXX
 ตำแหน่ง XXXXXXXXXXXXX(30)XXXXXXXXXXXXXXXX99
 เล่มที่ตำแหน่ง XXXXX(15)XXXXXX
 สังกัด XXXXXXXXXXXXXXXXXXXX(40)XXXXXXXXXXXXXXXXXXXX
 XXXXXXXXXXXXXXXXXXXX(40)XXXXXXXXXXXXXXXXXXXX
 XXXXXXXXXXXXXXXXXXXX(40)XXXXXXXXXXXXXXXXXXXX
 XXXXXXXXXXXXXXXXXXXX(40)XXXXXXXXXXXXXXXXXXXX
 เงินเดือน 99,999 บาท

ภาคผนวก ง

ตัวอย่างการออกแบบการออกรายงานข้อมูล

ระบบบุคลากร
bpr5110

กรุงเทพมหานคร
รายงานประวัติการลาป่วยเดือน

หน้า 999
วันที่ 99/99/9999

ชื่อ-สกุล XXXXXXXXXXXXX(35)XXXXXXXXXXXXXXXXXXXX
ตำแหน่ง XXXXXXXXXXXXX(30)XXXXXXXXXXXXXXXXXX99
วันลาป่วยเมื่อ 99 XXX(10)XXX พ.ศ. 9999
สังกัด XXXXXXXXXXXXX(40)XXXXXXXXXXXXXXXXXXXXXX

เดือน	ปี	รวมวันลาในรอบเดือน								รวม กิจ & ป่วย		วันลาพักผ่อนสะสม
		ป่วย	กิจ	ลา	ลา	ลา	อุปสมบท/พิธีเข้า	พักผ่อน	ศึกษา	ราชการ	วัน	
กรกฎาคม	9999	999	999	999	999	999	999	999	999	999	999	99
สิงหาคม		999	999	999	999	999	999	999	999	999	999	99
กันยายน		999	999	999	999	999	999	999	999	999	999	99
ตุลาคม		999	999	999	999	999	999	999	999	999	999	99
พฤศจิกายน		999	999	999	999	999	999	999	999	999	999	999
ธันวาคม	9999	999	999	999	999	999	999	999	999	999	999	99
กุมภาพันธ์		999	999	999	999	999	999	999	999	999	999	99
มีนาคม		999	999	999	999	999	999	999	999	999	999	99
เมษายน		999	999	999	999	999	999	999	999	999	999	99
พฤษภาคม		999	999	999	999	999	999	999	999	999	999	99
มิถุนายน		999	999	999	999	999	999	999	999	999	999	99
รวมในรอบ ก.ค.-มิ.ย.		999	999	999	999	999	999	999	999	999	999	999

ระบบบุคลากร
bpr5111

กรุงเทพมหานคร
รายงานประวัติการลา ลาปี

หน้าที่ 9999
วันที่พิมพ์ 99/99/9999

ชื่อ-สกุล XXXXXXXXXXXXX(35)XXXXXXXXXXXXXXXXXX
ตำแหน่ง XXXXXXXXXXXXX(30)XXXXXXXXXXXXXXXXXX99
ปีลาพักร้อน 99 XXX(10)XXX พ.ศ. 9999
สังกัด XXXXXXXXXXXXX(40)XXXXXXXXXXXXXXXXXXXXXX

ปี	จำนวนวันลาในรอบเดือน					รวม กิจ & ป่า		หมายเหตุ		
	ป่า	กิจ	ส่วน	ขาด	คลอด	อุปสมบท/พิธีจำเริญ	พักผ่อน		วัน	ครึ่ง
9999	999	999	999	999	999	999	999	999	99	XXXXXXXXXXXXXXXXXX(40)XXXXXXXXXXXXXXXXXXXXXX
9999	999	999	999	999	999	999	999	999	99	XXXXXXXXXXXXXXXXXX(40)XXXXXXXXXXXXXXXXXXXXXX
9999	999	999	999	999	999	999	999	999	99	XXXXXXXXXXXXXXXXXX(40)XXXXXXXXXXXXXXXXXXXXXX

รายงานรายชื่อข้าราชการผู้ได้รับประกาศเกิดตลอดประเภท 1
 ใต้ไว้ ณ วันที่ 99 XXX(10)XXX 9999

หน้า 9999
 วันที่พิมพ์ 99/99/9999

หน้าจางาน XXXXXXXXXXXXXXXXXXXX(40)XXXXXXXXXXXXXXXXXXXX

ลำดับที่	เลขประจำตัว	ชื่อ-ชื่อสกุล	เลขตำแหน่ง	ตำแหน่ง
XXXXXXXXXXXXXXXXXXXX(40)XXXXXXXXXXXXXXXXXXXX				
XXXXXXXXXXXXXXXXXXXX(40)XXXXXXXXXXXXXXXXXXXX				
999	9-9999-99999-99-9	XXXXXXXXXXXXXXXX(30)XXXXXXXXXXXX	XXXXXXXXX 999 XXX	XXXXXXXXXXXXXXXX(30)XXXXXXXXXXXX99
999	9-9999-99999-99-9	XXXXXXXXXXXXXXXX(30)XXXXXXXXXXXX	XXXXXXXXX 999 XXX	XXXXXXXXXXXXXXXX(30)XXXXXXXXXXXX99
999	9-9999-99999-99-9	XXXXXXXXXXXXXXXX(30)XXXXXXXXXXXX	XXXXXXXXX 999 XXX	XXXXXXXXXXXXXXXX(30)XXXXXXXXXXXX99
รวมจำนวนทั้งหมด 9,999 ราย				

ระบบบุคลากร

bpsr5440

หน้างาน XXXXXXXXXXXXXXXX(40)XXXXXXXXXXXXXXXXXXXX

กรุงเทพมหานคร

รายงานรายชื่อข้าราชการผู้มีสิทธิ์ได้รับประกาศเกิดติดประเภท 1

ประจำปี พ.ศ. 9999

หน้า 9999

วันที่ 99/99/9999

ลำดับที่	เลขประจำตัว	ชื่อ-ชื่อสกุล	เลขตำแหน่ง	ตำแหน่ง	วันเดือนปีเกิด	วันเริ่มปฏิบัติงาน	โทษวินัย
XXXXXXXXXXXXXXXXXXXX(40)XXXXXXXXXXXXXXXXXXXX							
XXXXXXXXXXXXXXXXXXXX(40)XXXXXXXXXXXXXXXXXXXX							
999	9-9999-99999-99-9	XXXXXXXXXXXXXXXX(30)XXXXXXXXXXXX	XXXXXXXXX 999 XXX	XXXXXXXXXXXXXXXX(30)XXXXXXXXXXXX99	99 XXXX 99	99 XXXX 99	XXXXX
999	9-9999-99999-99-9	XXXXXXXXXXXXXXXX(30)XXXXXXXXXXXX	XXXXXXXXX 999 XXX	XXXXXXXXXXXXXXXX(30)XXXXXXXXXXXX99	99 XXXX 99	99 XXXX 99	XXXXX
999	9-9999-99999-99-9	XXXXXXXXXXXXXXXX(30)XXXXXXXXXXXX	XXXXXXXXX 999 XXX	XXXXXXXXXXXXXXXX(30)XXXXXXXXXXXX99	99 XXXX 99	99 XXXX 99	XXXXX

รวมจำนวนทั้งหมด 9,999 ราย

ระบบบุคลากร
bpsr5350

บัญชีแสดงคุณสมบัติของข้าราชการซึ่งเสนอขอพระราชทานเครื่องราชอิสริยาภรณ์ พ.ศ. ๒๕๓๙
กรุงเทพมหานคร

๒๕๓๙

XXXXXXXXXXXXXXXXXXXX(40)XXXXXXXXXXXXXXXXXXXX

ลำดับที่	ชื่อ-ชื่อสกุล / เลขประจำตัว	เป็นข้าราชการ		ตำแหน่ง (ปัจจุบันและอดีตเฉพาะปีที่ได้รับ พระราชทานเครื่องราชอิสริยาภรณ์)	ลำดับเครื่องราช- อิสริยาภรณ์ที่ได้รับ		วัน เดือน ปี พระราชทานแล้ว	ชดเชย บำเหน็จ	หมายเหตุ
		ระดับ	ตั้งแต่วันที่ เดือน ปี		เงินเดือน	วัน เดือน ปี			
9999	XXXXXXXXXXXX(30)XXXXXXXXXXXX 9-9999-99999-99-9	99	99 XXX 99	99,999	XXXXXXXXXXXX(30)XXXXXXXXXXXX99	-	-	XXXXX	
					XXXXXXXXXXXX(40)XXXXXXXXXXXX				
					XXXXXXXXXXXX(40)XXXXXXXXXXXX				
					XXXXXXXXXXXX(40)XXXXXXXXXXXX				
					XXXXXXXXXXXX(40)XXXXXXXXXXXX				
					-XXXXXXXXXXXX(30)XXXXXXXXXXXX99	XXXXX	5 ธ.ค. ๒๕๓๙		
					XXXXXXXXXXXX(40)XXXXXXXXXXXX				
					XXXXXXXXXXXX(40)XXXXXXXXXXXX				
					XXXXXXXXXXXX(40)XXXXXXXXXXXX				
					XXXXXXXXXXXX(40)XXXXXXXXXXXX				

นาย.....
ปลัดกรุงเทพมหานคร

ระบบตลาด
bpr5330

รายงานการปรับเงินเดือนตามบัญชีใหม่
ข้าราชการกรุงเทพมหานครพลเรือนสามัญ ปีเกิดXXXXXXXXXXXXXXXXXXXX(40)XXXXXXXXXXXXXXXXXXXX

หน้า 9999
วันที่ 99/99/9999

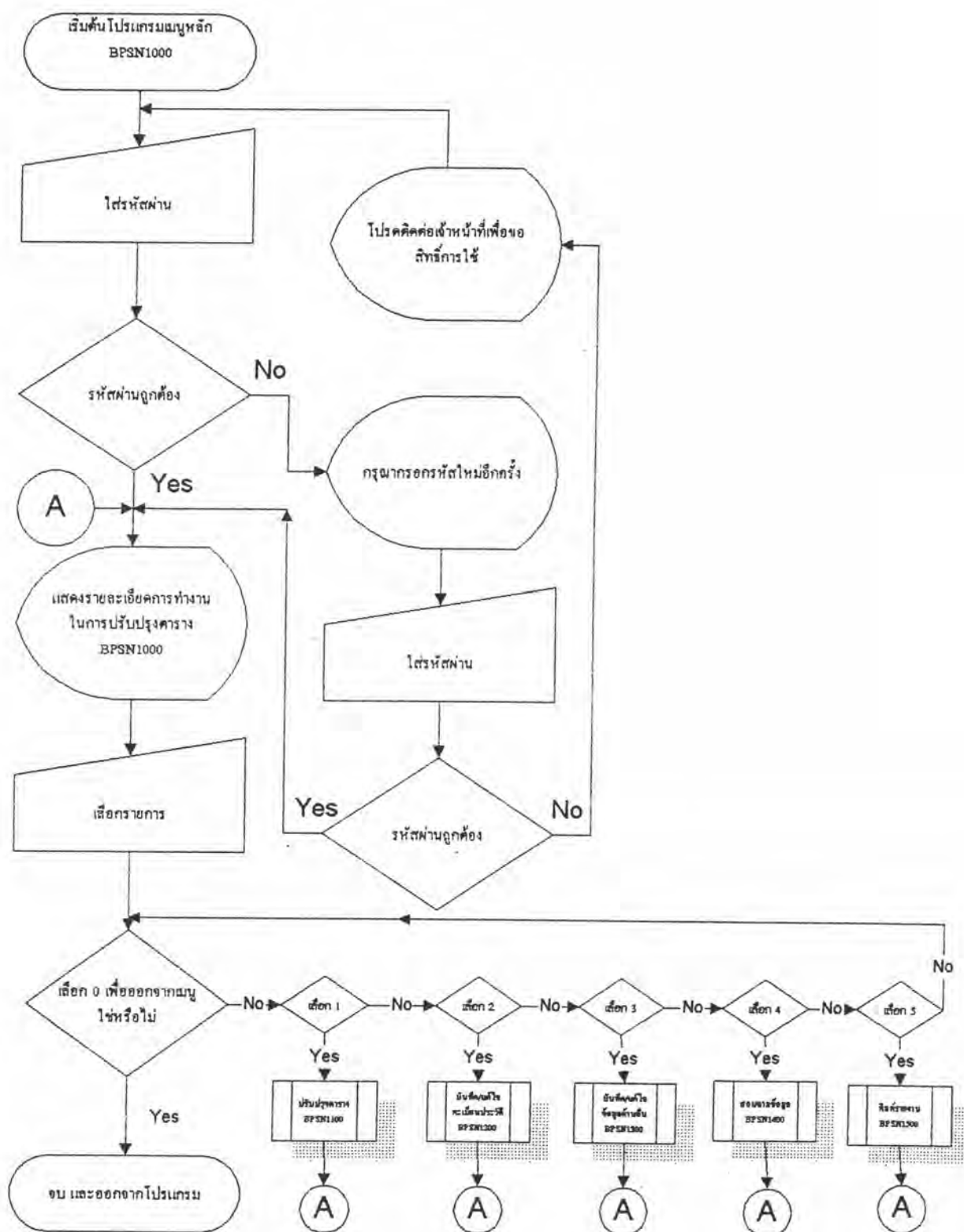
ลำดับที่	ชื่อ-สกุล / เลขประจำตัว	ตำแหน่ง	เลขที่ ตำแหน่ง	เงินเดือน ก่อนปรับ	เงินเดือน หลังปรับ
XXXXXXXXXXXXXXXXXXXX(40)XXXXXXXXXXXXXXXXXXXX					
9999	XXXXXXXXXXXXXXXX(30)XXXXXXXXXXXXXXXX 9-9999-99999-99-9	XXXXXXXXXXXXXXXX(30)XXXXXXXXXXXXXXXX99	XXXXX(15)XXXXXX	99,999	99,999
9999	XXXXXXXXXXXXXXXX(30)XXXXXXXXXXXXXXXX 9-9999-99999-99-9	XXXXXXXXXXXXXXXX(30)XXXXXXXXXXXXXXXX99	XXXXX(15)XXXXXX	99,999	99,999

9999	XXXXXXXXXXXXXXXX(30)XXXXXXXXXXXXXXXX 9-9999-99999-99-9	XXXXXXXXXXXXXXXX(30)XXXXXXXXXXXXXXXX99	XXXXX(15)XXXXXX	99,999	99,999
------	---	--	-----------------	--------	--------

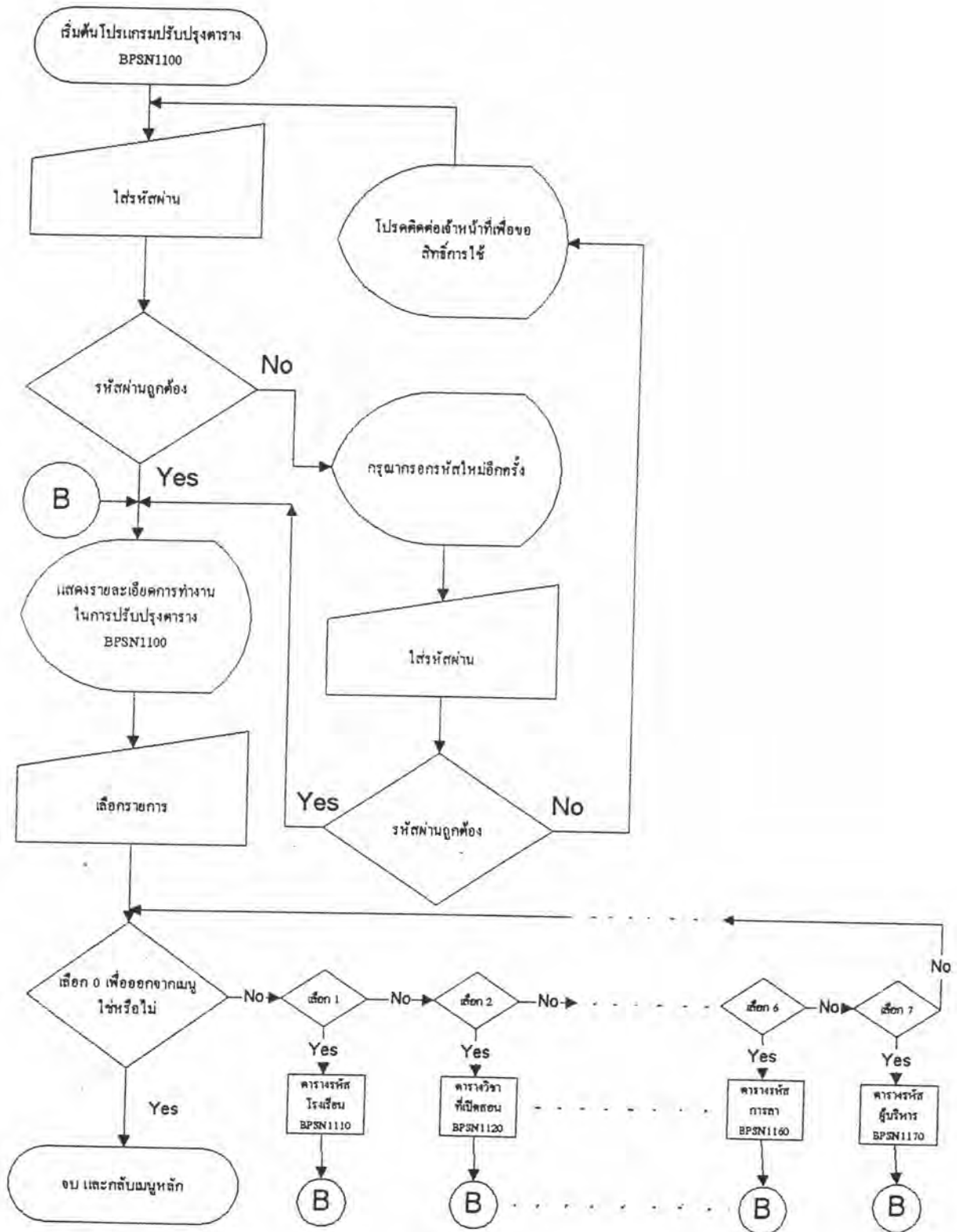
ภาคผนวก จ

ตัวอย่างผังงานกระบวนการประมวลผลข้อมูล

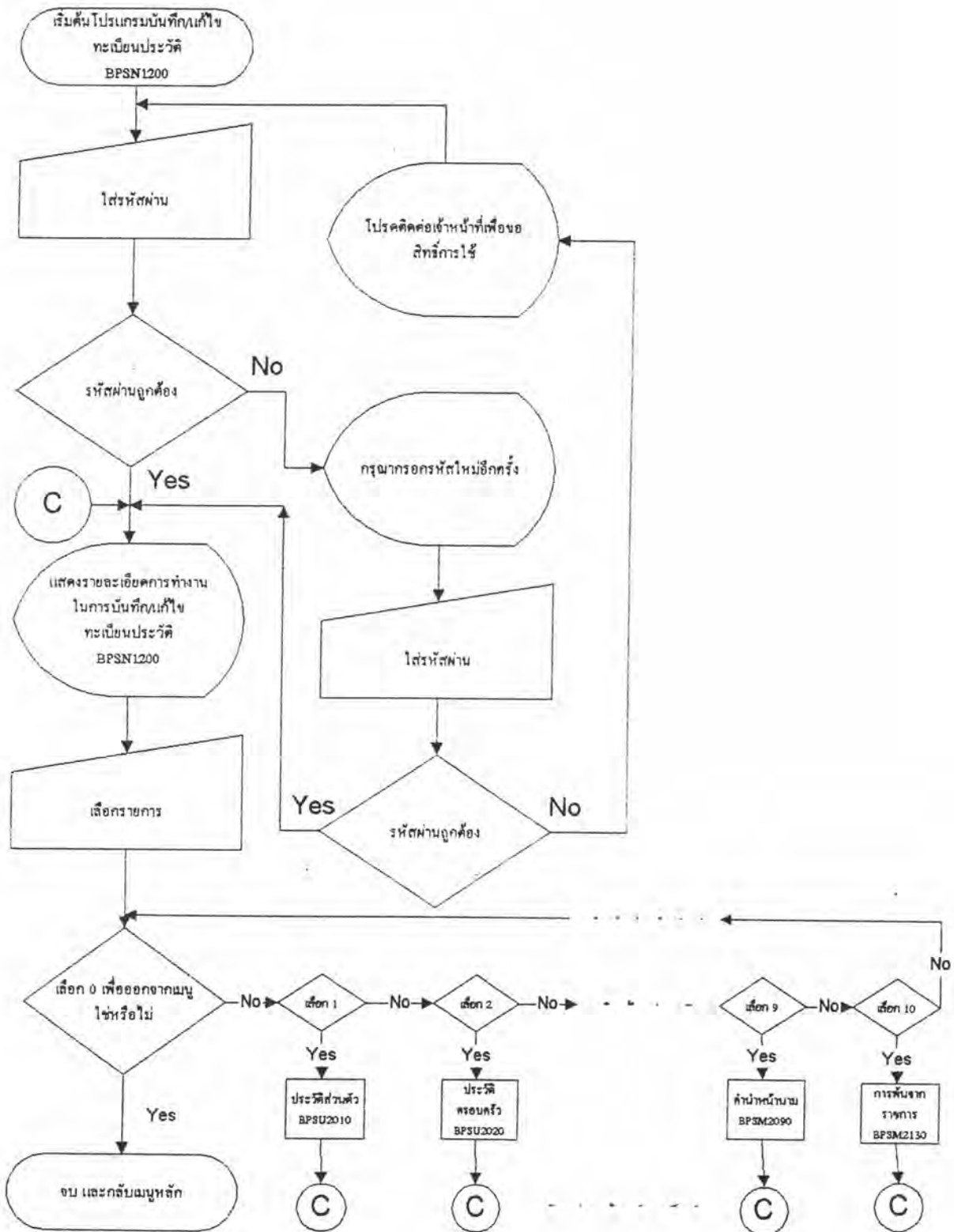
ผังงานการประมวลผลข้อมูลในเมนูหลัก
BPSN1000



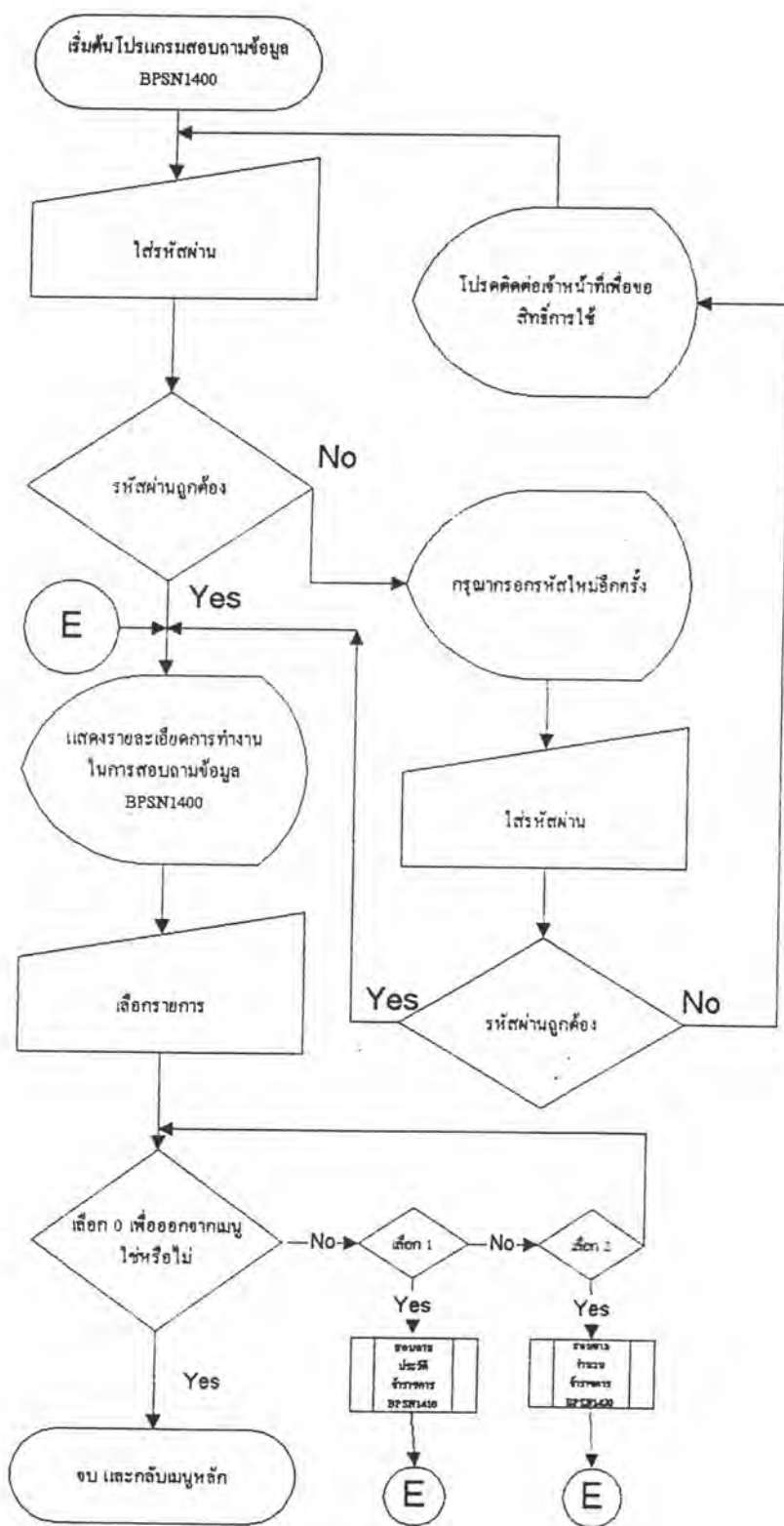
ผังงานการประมวลผลข้อมูลในเมนูย่อยปรับปรุงตาราง
BPSN1100



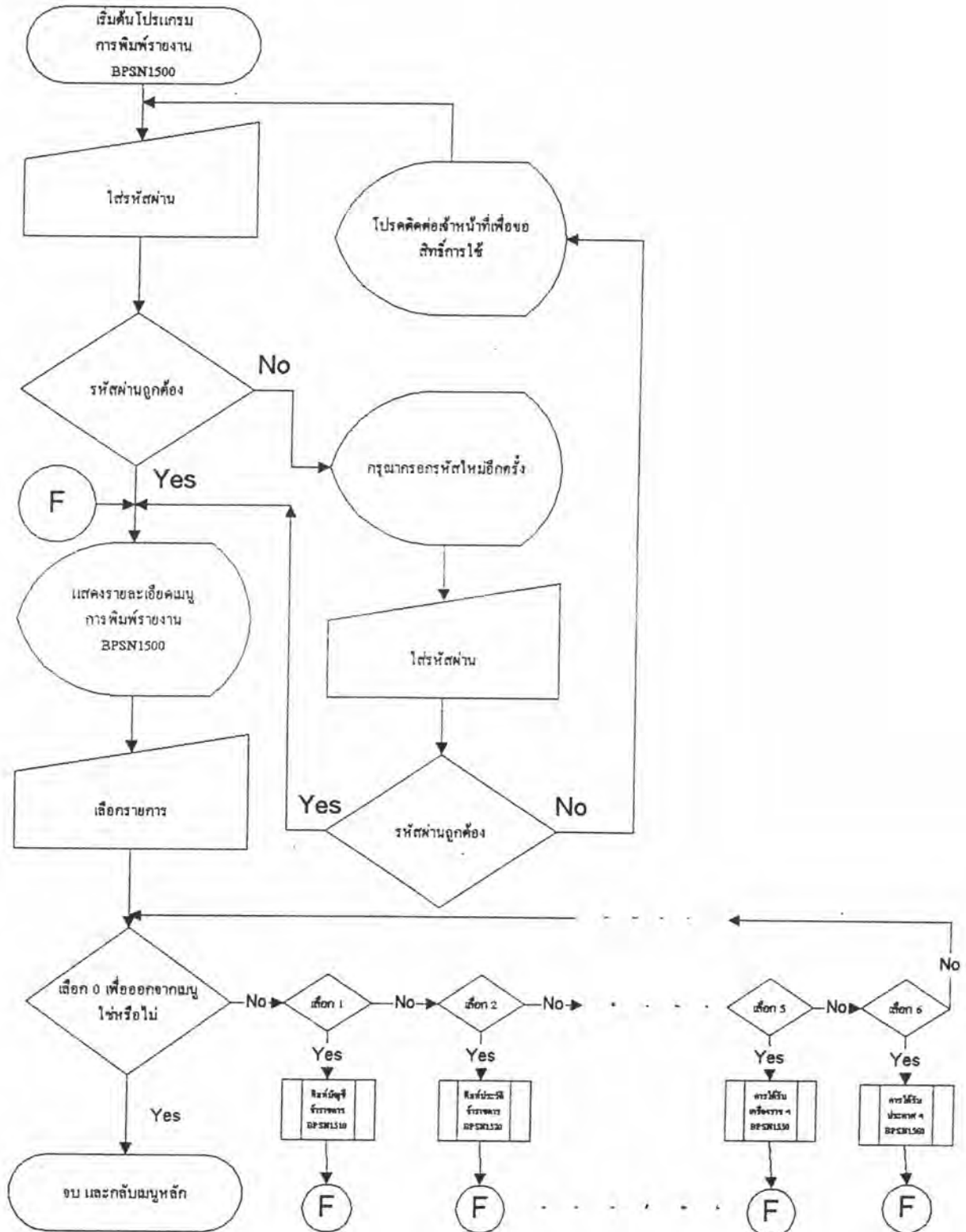
ผังงานการประมวลผลข้อมูลในเมนูของบันทึกแก้ไข
ทะเบียนประวัติ
BPSN1200



ผังงานการประมวลผลข้อมูลในเมนูย่อยสอบถามข้อมูล
BPSN1400



ผังงานการประมวลผลข้อมูลในเมนูย่อย
การพิมพ์รายงาน
BPSN1500



ประวัติผู้เขียนวิทยานิพนธ์

นายสุรศักดิ์ เมฆฉาย เกิดเมื่อวันที่ 13 เมษายน 2490 สำเร็จการศึกษาระดับปริญญาตรีการศึกษาศาสตรบัณฑิต สาขาคณิตศาสตร์ และ ฟิสิกส์ จาก มหาวิทยาลัยศรีนครินทรวิโรฒ วิทยาเขต ปทุมวัน และ นิติศาสตรบัณฑิต จากมหาวิทยาลัยรามคำแหง เข้าศึกษาต่อในหลักสูตรวิทยาศาสตรมหาบัณฑิต สาขาวิทยาศาสตร์คอมพิวเตอร์ ที่จุฬาลงกรณ์มหาวิทยาลัย เมื่อปีการศึกษา 2534