

รายการอ้างอิง

ภาษาไทย

- จาวรธรรม ชำรงเกียรติ, การศึกษาการเจริญเติบโตของชุมชนในจังหวัดปทุมธานี กรณีศึกษา :
การใช้ประโยชน์ที่ดินชุมชนประจำชัปีโตยและคลองหลวง. วิทยานิพนธ์ปริญญาการวาง
แผนภาคและเมืองมหบัณฑิต จุฬาลงกรณ์มหาวิทยาลัย, 2532.
- จันทิพย์ ตีระณะ, รายงานการวิเคราะห์-แปลผล(การวิเคราะห์การถดถอย). คณะสังคมศาสตร์
มหาวิทยาลัยมหิดล, 2535.
- ฉัตรชัย พงศ์ประสุร. ทฤษฎีการตั้งถิ่นฐาน. กรุงเทพมหานคร:มหาวิทยาลัยรามคำแหง, 2528.
- ทัศนีย์ ชิงเศ และสมภพ ถาวรวงี การวิเคราะห์การถดถอยและสหสัมพันธ์. กรุงเทพมหานคร
โรงพิมพ์มหาวิทยาลัยธรรมศาสตร์, 2530.
- ประภาพรรม ม่วงไหมทอง. "การศึกษาเพื่อวางแผนการใช้ที่ดินเขตบางกอกน้อย กรุงเทพฯ".
วิทยานิพนธ์ปริญญาามหาบัณฑิต ภาควิชาการวางแผนภาคและเมือง บัณฑิตวิทยาลัย
จุฬาลงกรณ์มหาวิทยาลัย, 2525.
- มาณี ไชยธีรานุวัณศิริ. การเขียนโปรแกรม SPSS พิมพ์ครั้งที่ 2. กรุงเทพมหานคร : หจก.เอช
เอนการพิมพ์, 2528.
- มานพ พงศ์กัต, รวมเรื่องอาคารชุดของประเทศไทย. กรุงเทพมหานคร:จุฬาลงกรณ์มหาวิทยาลัย
2527.
- ศุภฤกษ์ มัลลิมาลย, แนวโน้มการพัฒนาเคหากรในเขตกรุงเทพมหานคร (ด้านตะวันออกและด้าน
ตะวันออกเฉียงเหนือ). จุฬาลงกรณ์มหาวิทยาลัย, 2525.
- สุชาติ ประสิทธิ์รัฐสินธุ์. สถิติสำหรับการวิจัยทางสังคมศาสตร์. กรุงเทพมหานคร:ไทยวัฒนาพานิช,
2521.
- สมศักดิ์ เศรษฐนันท์. "การศึกษาแนวโน้มการใช้ที่ดินในเขตชานนาว่า กรุงเทพมหานคร"
วิทยานิพนธ์ปริญญาามหาบัณฑิต ภาควิชาการวางแผนภาคและเมือง บัณฑิตวิทยาลัย
จุฬาลงกรณ์มหาวิทยาลัย, 2527.

ภาษาอังกฤษ

- Allonso William. Location and Landuse. Cambridge, Mass: Harvare University Press, 1964.
- Berry, Dimmous., and Tennant. "Urban Population Densities: Structure and Change." Geographical Review. July, 1963.
- Brush, J.E. "Spatial Pattern of population in Indian Cities." Geographical Review. 1968.
- Burgess, E.W., The Growth of the City Vol.1. Chicago: Originally Published as and article in Proceedings of the American Sociological Society, 1923.
- Golany, Gideon. New Town Planning:Principle and Practice. New York: John Wiley & Sons Inc., 1976.
- Goodall, Brain. The Economic of Urban Area. Great Britain:Biddles, 1972.
urble development policy framework. 2 vol. Bangkok:(s.l),1992.
- Office of the National Economic and Social Development Board. National urble development policy framework. 2 vol. Bangkok:(s.l),1992.
- Pedhazur, Elazar J. and Kerlinger, Fred N.Multiple Regresstion in behaviral Research New York: Brooklyn, 1973.

ภาคผนวก

การศึกษาแนวโน้มการขยายตัวของที่อยู่อาศัย จ.ปทุมธานี บริเวณคลอง 1-7

สำหรับเจ้าหน้าที่

คำชี้แจง ขอให้ท่านทำเครื่องหมาย / ลงใน () หน้าข้อความและเติมคำในช่องว่าง
.....ที่ตรงกับสภาพของท่านและครอบครัว

1. เพศ () 1. ชาย () 2. หญิง
2. อายุของท่าน ปี
3. สถานภาพสมรส
() 1. โสด () 2. มีครอบครัว () 3. หม้าย
4. ระดับการศึกษา
() 1. ประถมศึกษา () 2. มัธยมศึกษา () 3. มัธยมศึกษาปลาย/ปวช
() 4. ปวส/ปวท/อนุปริญญา () 5.ปริญญาตรีขึ้นไป () 6.อื่น ๆ ระบุ....
5. อาชีพของท่าน
() 1. รับราชการ/รัฐวิสาหกิจ () 2. เจ้าของกิจการ/ค้าขาย
() 3. ลูกจ้าง () 4. รับจ้าง
() 5. วิชาชีพอิสระ (ทนายความ บัญชี สถาปนิก หมอ)
() 6. ทำสวน/ทำนา
() 7. อื่น ๆ (ระบุ).....
6. จำนวนสมาชิกในครอบครัวของท่าน (ระบุ).....คน
7. รายได้ของท่าน (ระบุ).....บาท/เดือน
8. สถานที่ทำงาน
() 1. บริเวณคลอง 1-7 จ.ปทุมธานี
() 2. บริเวณคลอง 8-14 จ.ปทุมธานี
() 3. อ.เมือง, อ.สามโคก, อ.ลาดหลุมแก้ว จ.ปทุมธานี
() 4. อ.ลำลูกกา จ.ปทุมธานี
() 5. อ.หนองเสือ จ.ปทุมธานี
() 6. จังหวัดใกล้เคียง เช่น กรุงเทพมหานคร นครนายก นนทบุรี อุทัย สระบุรี
() 7. จังหวัดอื่น ๆ (ระบุ).....

สำหรับเจ้าหน้าที่

9. ระยะเวลาในการเดินทางจากบ้านถึงสถานที่ทำงาน
- () ต่ำกว่า 1/2 ช.ม-1/2 ช.ม () 1 ช.ม
- () 1.5 ช.ม () 2 ช.ม ขึ้นไป
10. ท่านเคยย้ายที่อยู่อาศัยหรือไม่
- () เคย () ไม่เคยย้าย
11. กรณีท่านเคยย้าย ย้ายมาจากไหน
- () 1. บริเวณคลอง 1-7 จ.ปทุมธานี
- () 2. บริเวณคลอง 8-14 จ.ปทุมธานี
- () 3. อ.เมือง, อ.สามโคก, อ.ลาดหลุมแก้ว จ.ปทุมธานี
- () 4. อ.ลำลูกกา จ.ปทุมธานี
- () 5. อ.หนองเสือ จ.ปทุมธานี
- () 6. จังหวัดใกล้เคียง เช่น กรุงเทพฯ นครนายก นนทบุรี อัญชยา สระบุรี
- () 7. จังหวัดอื่น ๆ (ระบุ).....
12. บ้านที่ท่านอาศัยอยู่ปัจจุบัน อยู่ในโครงการ (ระบุ).....
- () 1. บริเวณคลอง 1-7 จ.ปทุมธานี
- () 2. บริเวณคลอง 8-14 จ.ปทุมธานี
- () 3. อ.เมือง, อ.สามโคก, อ.ลาดหลุมแก้ว จ.ปทุมธานี
- () 4. อ.ลำลูกกา จ.ปทุมธานี
- () 5. อ.หนองเสือ จ.ปทุมธานี
- () 6. จังหวัดใกล้เคียง เช่น กรุงเทพฯ นครนายก นนทบุรี อัญชยา สระบุรี
- () 7. จังหวัดอื่น ๆ (ระบุ).....
13. ท่านอาศัยในบ้านหลังปัจจุบันนี้เป็นระยะเวลา (ระบุ)..... ปี
14. บ้านหลังปัจจุบันนี้ท่านซื้อเมื่อปี พ.ศ. (ระบุ)..... ราคา (ระบุ).....
15. ประเภทที่อยู่อาศัยในปัจจุบัน
- () 1. บ้านเดี่ยว () 2. ทาวน์เฮ้าส์ () 3. บ้านแฝด () 4. อาคารพาณิชย์
- () 5. อาคารชุด () 6. อพาร์ทเมนต์ () 7. อื่น ๆ
16. ลักษณะการครอบครองที่อยู่อาศัยปัจจุบัน
- () 1. อาศัยอยู่ () 2. เช่า () 3. เป็นเจ้าของ () 4. เป็นของพ่อแม่

สำหรับเจ้าหน้าที่

17. ทำไมท่านจึงเลือกที่อยู่อาศัยในบ้านปัจจุบันนี้ (ตอบได้มากกว่า 1 ข้อ)

- () 1. อยู่ตั้งแต่เดิมแล้ว
- () 2. ใกล้สถานที่ทำงาน
- () 3. ย้ายสถานที่ทำงาน
- () 4. การคมนาคมสะดวก
- () 5. ราคาบ้านหรือที่ดินถูก
- () 6. เลือกเพราะเห็นว่าอนาคตที่บริเวณนี้ต้องเจริญแน่
- () 7. เลือกเพราะมีการตัดถนนวงแหวนรอบนอก
- () 8. เลือกเพราะมีการขยายถนนรังสิตนครนายก
- () 9. เลือกเพราะใกล้ห้างสรรพสินค้า สถานที่ราชการ
- () 10. อื่น ๆ ระบุ.....

18. ปัญหาที่อยู่อาศัยในปัจจุบันที่ท่านพบ (ตอบได้มากกว่า 1 ข้อ)

- () 1. ไม่มีปัญหา
- () 2. น้ำท่วม
- () 3. ไกลจากสถานที่ทำงาน/โรงเรียน
- () 4. ไม่ปลอดภัย ชุมชนชุกชุม
- () 5. อื่น ๆ (ระบุ).....
- () 6. ประปา/ไฟฟ้า/โทรศัพท์ ไม่เพียงพอ/ไม่มี
- () 7. บริการพื้นฐานไม่ดี (เช่น ถนนไม่ดี คับแคบ)
- () 8. ไกลจากแหล่งบริการพื้นฐาน (เช่น ตลาด โรงพยาบาล)
- () 9. การคมนาคมไม่สะดวก

19. ท่านต้องการที่อยู่อาศัยใหม่หรือไม่

- () 1. ต้องการ ภายในระยะเวลา.....ปี
- () 2. ไม่ต้องการ

(ข้อ 20-22 ตอบเฉพาะผู้ที่ต้องการที่อยู่อาศัยใหม่ สำหรับที่ไม่ต้องการที่อยู่อาศัยใหม่ข้ามไป สำหรับเจ้าหน้าที่

ตอบข้อ 23)

20. ประเภทที่อยู่อาศัยที่ท่านต้องการ

- () 1. บ้านเดี่ยว () 2. ทาวน์เฮ้าส์ () 3. บ้านแฝด () 4. อาคารพาณิชย์
() 5. อาคารชุด () 6. อพาร์ทเมนต์ () 7. อื่น ๆ

21. ระดับราคาที่คุณคาดว่าจะซื้อ (ระบุ).....

22. ที่อยู่อาศัยที่ท่านต้องการตั้งอยู่ที่ทำเลใด

- ถนน: () 1. ถนนรังสิต-นครนายก
() 2. ถนนรังสิต-องครักษ์
() 3. ถนนรังสิต-ปทุมธานี
() 4. ถนนพหลโยธิน
() 5. ถนนพหลโยธิน-ลำลูกกา
() 6. ถนนวิภาวดีรังสิต
() 7. จังหวัดอื่น ๆ (ระบุ).....

เขต:

- () 1. บริเวณคลอง 1-7 จ.ปทุมธานี
() 2. บริเวณคลอง 8-14 จ.ปทุมธานี
() 3. อ.เมือง, อ.สามโคก, อ.ลาดหลุมแก้ว จ.ปทุมธานี
() 4. อ.ลำลูกกา จ.ปทุมธานี
() 5. อ.หนองเสือ จ.ปทุมธานี
() 6. จังหวัดใกล้เคียง เช่น กรุงเทพฯ นครนายก นนทบุรี อสุทธยา สระบุรี
() 7. จังหวัดอื่น ๆ (ระบุ).....

23. ข้อเสนอแนะ

.....
.....
.....
.....



ถนนรังสิต-นครนายก



ถนนรังสิต-นครนายก ช่วงขยายถนนเป็น 4 เลนส์



หมู่บ้านบศรีนทร์



หมู่บ้านบศรีนทร์



หมู่บ้านเพชรไพลิน



หมู่บ้านรังสิต การ์เด็นวิลล์



หมู่บ้านรังสิต การ์เด็นวิลล์



หมู่บ้านนั้ฐดา



หมู่บ้านชมฟ้า



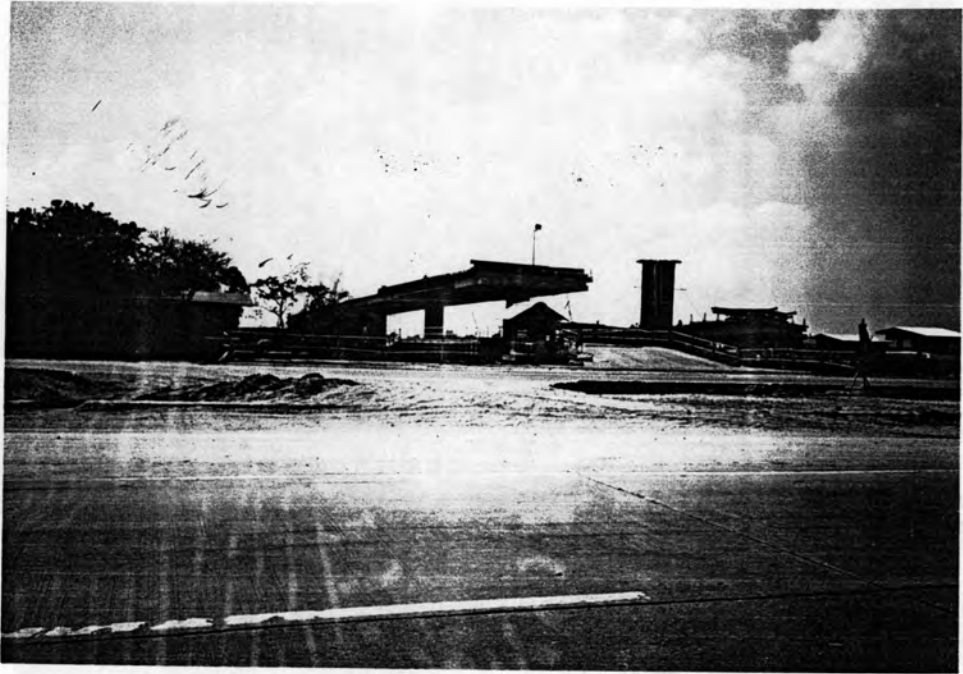
หมู่บ้านชมฟ้า



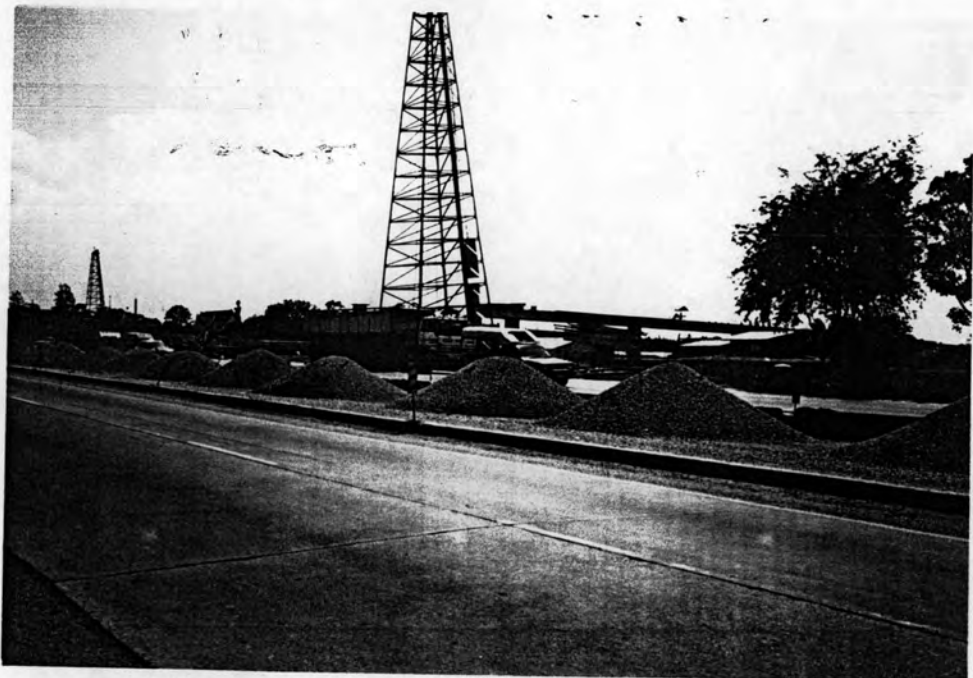
หมู่บ้านสีวลี



หมู่บ้านสีวลี



ถนนวงแหวนรอบนอก





หมู่บ้านเพชรชมพู



ถนนวงแหวนรอบนอก



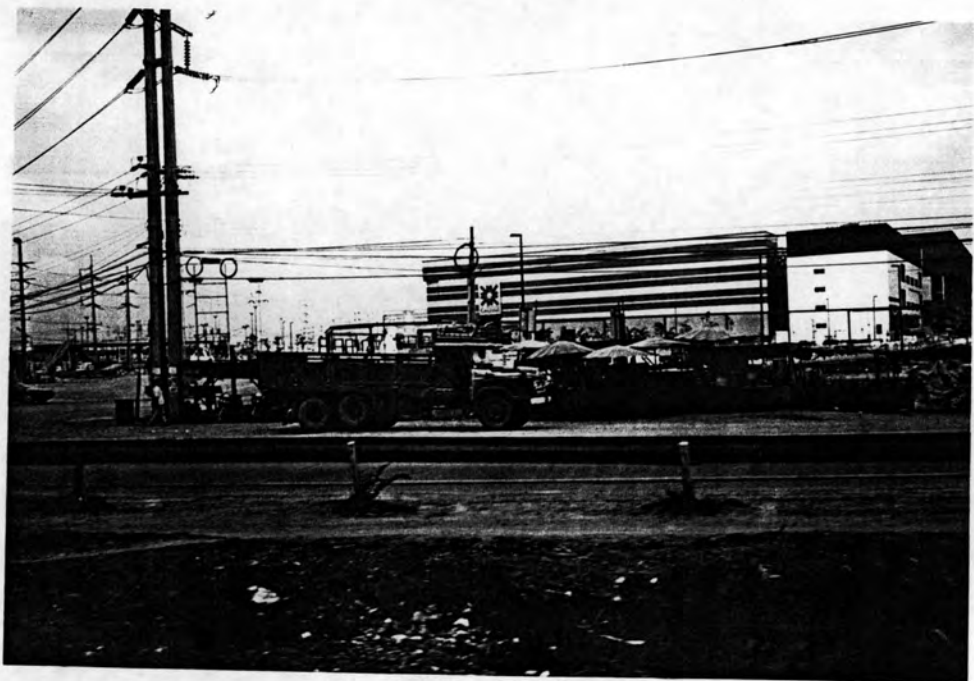
ทางด่วนดอนเมืองโทลเวย์



วิทยาลัยการปกครอง คลอง 6



ห้างสรรพสินค้า FUTURE PARK



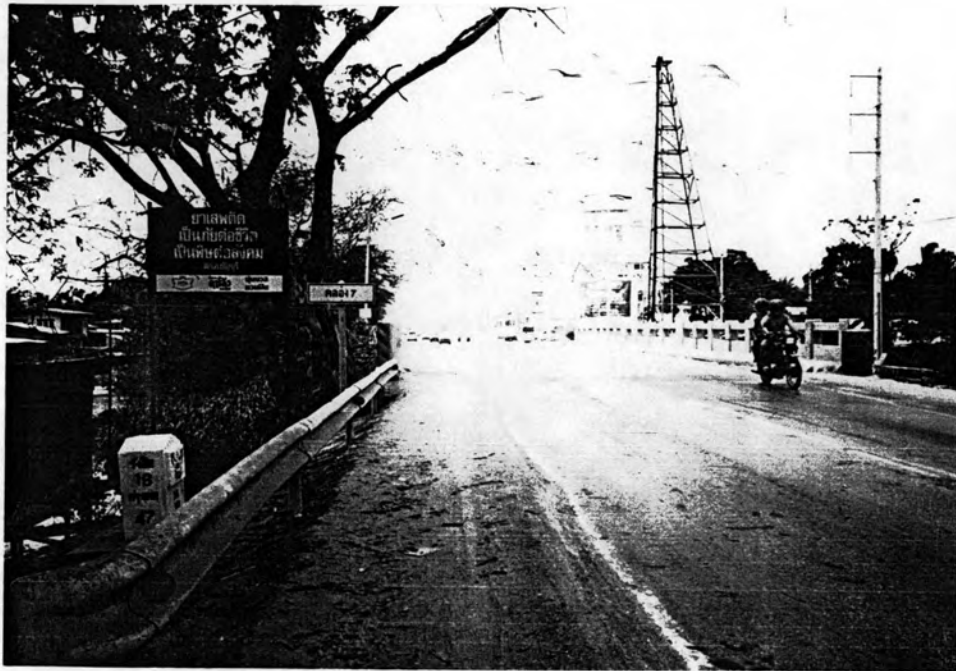
ห้างสรรพสินค้า FUTURE PARK



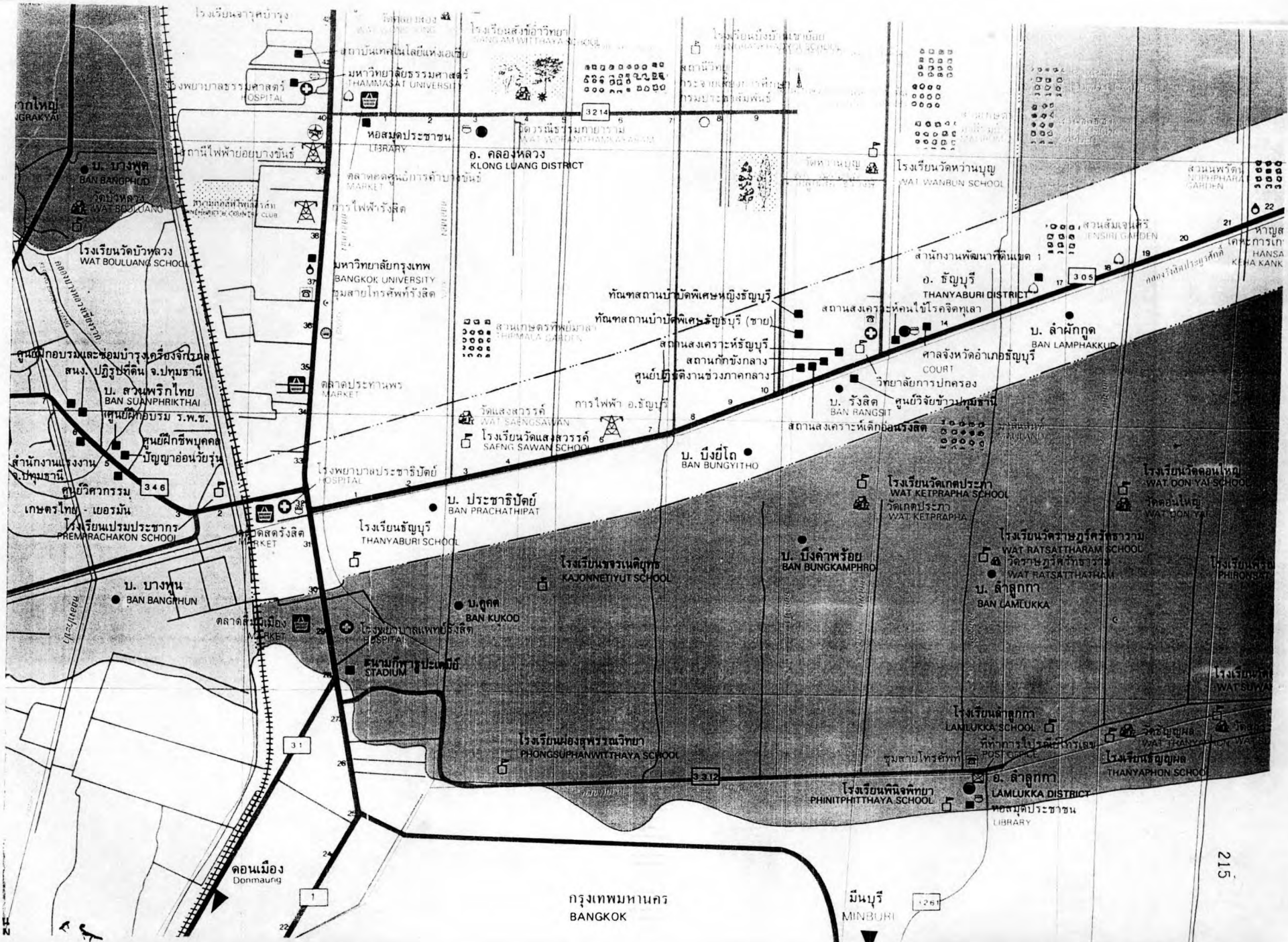
ห้างสรรพสินค้า แมริคิงส์



บริเวณ คลอง 3



บริเวณคลอง 7



กรุงเทพมหานคร
BANGKOK

มินบุรี
MINBURI

ประวัติผู้เขียน

นายวัชรพงศ์ บารุงพีช เกิดเมื่อวันที่ 26 กันยายน 2504 ที่กรุงเทพมหานคร สำเร็จ
 การศึกษาบริหารธุรกิจบัณฑิต(บัญชี) มหาวิทยาลัยหอการค้าไทย และ บริหารธุรกิจมหาบัณฑิต
 (การจัดการ) มหาวิทยาลัยเกษตรศาสตร์ เข้าศึกษาต่อในภาควิชาเคหการ คณะสถาปัตยกรรม-
 ศาสตร์ ในปี 2534 ปัจจุบันทำงานในตำแหน่งกรรมการผู้จัดการ บริษัท แอนด์เอสเตท จำกัด

