

รายการอ้างอิง

- (1) Ajay A, Rakesh S, Sheetal .Thermal and Electrical Burns in Jammu Province. [online] 2005: [cited 2007 Aug2]; (7): 1 Available from: URL: <http://www.jkscience.org/archive>
- (2) Hosseini R.S., Askarian M. and Assadian O. Epidemiology of hospitalized female burns patients in a burn centre in Shiraz. [online] 2005: [cited 2007 Aug2]; 114. Available from: URL: <http://www.mubabol.ac.ir/babol/cv/dr.hoseini/CV.dr.hoseeni.pdf>
- (3) Muqim R, Zareen M, Dilbag, Hayat M, Irfan Khan M.; Epidemiology And Out come Of Burns At khyber Teaching Hospital Peshawar. [online] 2005 [cited 2007 Aug2]; 42. Available from: URL: <http://www.pjms.com.pk/issues/aprjun207/article/article27.html>
- (4) กรุงเทพมหานคร. [ออนไลน์]. (2550) [เข้าถึงเมื่อ วันที่ 30 กรกฎาคม 2550]. เข้าถึงได้จาก URL: <http://www.th.wikipedia>.
- (5) เพลิงไหม้. [ออนไลน์]. (2550) [เข้าถึงเมื่อ วันที่ 30 กรกฎาคม 2550]. เข้าถึงได้จาก: URL: <http://www.komchadluek>.
- (6) เพลิงไหม้. [ออนไลน์]. (2550) เข้าถึงเมื่อ วันที่ 30 กรกฎาคม 2550]. เข้าถึงได้จาก :URL : <http://www.bcnnv.ac.th>
- (7) อชิรญา สุกีน. การวิเคราะห์ต้นทุนกิจกรรมการพยาบาลผู้ป่วยไฟไหม้-น้ำร้อนลวกโดยใช้ระบบการคิดต้นทุน กิจกรรม: กรณีศึกษาศูนย์ดูแลผู้ป่วยไฟไหม้-น้ำร้อนลวกโรงพยาบาลนพรัตน์ ราชธานี. วิทยานิพนธ์ปริญญาามหาบัณฑิต สาขาการบริหารการพยาบาล คณะพยาบาลศาสตร์ จุฬาลงกรณ์มหาวิทยาลัย, 2545.
- (8) ไพบุลย์ โล่ห์สุนทร. ระบาดวิทยา: โรงพิมพ์แห่งจุฬาลงกรณ์ มหาวิทยาลัย, 2550: 7, 26, 32, 293.
- (9) ชัยนตร์ธร ปทุมานนท์. ระบาดวิทยาการแพทย์. APHCG Publishers, 2541: 40-5.
- (10) ชนิดของการเกิดแผลไหม้ [ออนไลน์]. (2550) [เข้าถึงเมื่อ วันที่ 30 กรกฎาคม 2550] เข้าถึงได้จาก URL: <http://www.bcnnv.ac.th/webadult/adult1/burn>

- (11) ไพบูลย์ สุทธิวรรณ. แผลไหม้. ใน: คู่มือศัลยศาสตร์. กรุงเทพมหานคร:แมคกรอ-ฮิล อินเตอร์เนชั่นแนล เอ็นเตอร์ไพรส์ อิง, 2536:120.
- (12) เก็จทอง เสตะกสิกร. ผลของการฝึกสมาธิชนิดอัปปัญญา 4 ในผู้ป่วยแผลไหม้. วิทยานิพนธ์ปริญญาโท สาขาการพยาบาลผู้ใหญ่ คณะพยาบาลศาสตร์ มหาวิทยาลัยมหิดล, 2546.
- (13) ขจี สีลลับ. ความสัมพันธ์ระหว่างร่องรอยแผลไหม้กับการปรับตัวของผู้ป่วยแผลไหม้. วิทยานิพนธ์ปริญญาโท สาขาการพยาบาลผู้ใหญ่ คณะพยาบาลศาสตร์ มหาวิทยาลัยมหิดล , 2540.
- (14) สิริมา มงคลสัมฤทธิ์. การพยาบาลผู้ป่วยแผลไหม้ที่ได้รับบาดเจ็บจากน้ำร้อนลวก. กรุงเทพมหานคร: มีวงษ์พับลิช ซึ่งจำกัด, 2548:13 -14.
- (15) จอมจักร จันทรสกุล. Pathophysiologic features and Management of the Patient with burn Burn Care 2007. กรุงเทพมหานคร: สำนักพิมพ์กรุงเทพเวชสาร; 2550:11.
- (16) พรพรม เมืองแมน. Advanced Technology Management of The Burn Wound. Burn Care ใน: ศิริลักษณ์ กุลละวณิชวิวัฒน์และคณะ, บรรณาธิการ. คู่มือการอบรมการดูแลผู้ป่วยแผลไฟไหม้น้ำร้อนลวก. กรุงเทพมหานคร; 2551: 72.
- (17) ประยุทธ์ ไชครุ่งวรานนท์. Burns and other thermal injuries. ใน: ชาญวิทย์ ดันติพิพัฒน์ และ ธนิต วัชรพุก บรรณาธิการ. ตำราศัลยศาสตร์; กรุงเทพมหานคร:ด้านสุขภาพการพิมพ์; 2542: 762.
- (18) Memmel H, Kowal-vern, Latenser B. Infections in diabetic Burn Patients Pathophysiology of complications diabetes care. [online] 2004 [cited 2007 Aug 2]; 229.
Available from: URL: <http://care.diabetesjournals.org/cgi/reprint/pdf>
- (19) ชัยชุมพล สุวรรณเดมีย์. Electrical and lighting injuries ใน: พรพรม เมืองแมน และคณะ, บรรณาธิการ. Burn Wound. Burn Care 2007. กรุงเทพมหานคร: สำนักพิมพ์กรุงเทพเวชสาร ;2550: 88-99.
- (20) วิชัย ชีเจริญ. การบาดเจ็บจากสารเคมี. ใน: พรพรม เมืองแมน และคณะ, บรรณาธิการ. Burn Care 2007. กรุงเทพมหานคร: สำนักพิมพ์กรุงเทพเวชสาร, 2550:188-190.
- (21) เพ็ญแข เกตุมาน Pain Management in Burn and Scald Patients. ใน: ศิริลักษณ์ กุลละวณิชวิวัฒน์และคณะ บรรณาธิการ. คู่มือการอบรมการดูแลผู้ป่วยแผลไฟไหม้น้ำร้อนลวก กรุงเทพมหานคร; 2551: 45.

- (22) พรทิพย์ ต้นมุขกุล. Respiratory management. ใน: จอมจักร จัทรกุล และคณะ, บรรณาธิการ. Burns Care in 2001. กรุงเทพมหานคร: โฟร์พลัส โปรเจ็คท์, 2544:36.
- (23) อวยชัย เปลื้องประสิทธิ์ และคณะ. Infection in burn patients. ใน: จอมจักร จัทรกุล และคณะ, บรรณาธิการ. Burn Care in 2001. กรุงเทพมหานคร: โฟร์พลัส โปรเจ็คท์, 2544: 61, 64, 65.
- (24) วิชัย ศรีมนินทรนิมิต. การควบคุมการติดเชื้อในคนไข้ที่ได้รับบาดเจ็บจากไฟไหม้. ใน: ศิริลักษณ์ กุลละวณิชวิวัฒน์ และคณะ, บรรณาธิการ. กรุงเทพมหานคร: คู่มือการอบรมการดูแลผู้ป่วยแผลไฟไหม้น้ำร้อนลวก, 2551: 27-31.
- (25) พจน์ ธีรคุปต์. ระบาดวิทยาของโรคไฟไหม้น้ำร้อนลวกของผู้ป่วยวิทยาลัยแพทยศาสตร์กรุงเทพมหานครและวชิรพยาบาล. วชิรเวชสาร. 49,2 (พฤษภาคม - พ.ศ.2548):77-81.
- (26) วาริ ชาญพิศุทธิ์และคณะ. ระบาดวิทยาของผู้ป่วยบาดเจ็บไฟไหม้ที่รักษาในหอผู้ป่วยแผลไหม้. วารสารบาดเจ็บไฟไหม้น้ำร้อนลวก. 2,1 (มกราคม-มิถุนายน พ.ศ.2550): 15-24.
- (27) Tunga KY, Chen ML, Wang HJ, et al: Epidemiology Taiwan Childhood Burn Foundation. [online] 2004 [cited 2007 Aug 7];12-17. Available from: [URL:http://www.journal.esvierhealth.com/periodicals/article](http://www.journal.esvierhealth.com/periodicals/article).
- (28) Han TH, Kim JH., Yang MS., Han KW., Han SH. and Jung JA, et al: A retrospective analysis of 19,157 burns patients:18-year experience from Hallym Burn Center in Seoul, Korea. [online] 2005: [cited 2007 Aug 2]; 1-6. Available from : [URL:http://www.elsevier.com/locate/burn](http://www.elsevier.com/locate/burn)
- (29) Song C, Chua A. Epidemiology of burn injuries in Singapore from 1997 to 2003. [online] 2005: [cited 2007 Aug 2];18-26. Available from : [URL:http://www.elsevier.com/locate/burn](http://www.elsevier.com/locate/burn)
- (30) Nega K E, Lindtjorn B, Epidemiology of burn injuries in Mekele Town, Northern Ethiopia: A community based study [Ethiop.J. Health Dev. 2002; 6(1):1-7]
- (31) Mustafa H Ali. Pattern of burn injuries at king fahda hospital al-baha a study Of 277 cases. [online] 1997: [cited 2007 Aug 2];1(17):104 -106. Available from: [URL:http://www.kfshrc.edu.sa/annals/171/96-048](http://www.kfshrc.edu.sa/annals/171/96-048).

- (32) Verma SS, Srinivasan S., Vartak AM. An epidemiological study of 500 paediatric burn patients in Mumbai India. Indian J Plast Surg [online] 2007 [cited 2008 from: <http://www.ijps.org/text.asp?2007/40/2/153/33428>
- (33) Duzgun A P, Fienel E, Zmen, Hakank, IfilKY, Cofikun F. Evaluation of the patients admitted to a burn center in turkey Ulus Travma Derg. 2003 Oct; 9 (4): 250-256.
- (34) Franco M.A.H, et al. Epidemiological and clinical profile of burn victims Hospital Universitario San Vicente de Pau'l, Medellin, 1994-2004. [online] 2006: [cited 2007 Aug 2]; 1004 -1051. Available from: URL: <http://www.com/locate/burns>
- (35) Keith T A, Ljb, et al. Characteristics of burn patients at a major burn center in Shanghai. [online] 2006: [cited 2007 Aug 2]: 1-5. Available from : URL: <http://www.elsevier.com/locate/burns>
- (36) John A. Krichbaum, JD, et al. Executive Director Dataset Version 2.0 American Burn Association, National Burn Repository © 2006. Version 2.0. [online] 2006: [cited 2007 Aug 2]: 1-5. Available from: URL: <http://www.ameriburn.org/NBR>
<http://www.ameriburn.org/NBR2005.pdf>
- (37) Bang R. L, Sharma P N., Gang R.K, Ghoneim I. E. and Ebrahim M K. Burn Mortality during 1982 to 1997 in Kuwait [online] European Journal of Epidemiology: 2000 [cited 2007 Aug 2]; 16 (8): 731-739. Available from: URL: <http://www.jstor.org>
- (38) Dongo A E , Irekpita EE , Oseghale LO, et al. A five-year review of burn injuries in Irua: [cited 2007 Aug 2]; 16(8): 731-739. Available from: URL: <http://www.elsevier.com/locate/burns>
- (39) Macedo JLS de, Santos JB. Bacterial and fungal colonization of burn wounds [cited 2005 Aug 2]; 100(5), 539. Available from: URL: <http://www.jstor.org>

ภาคผนวก

ภาคผนวก ก
รายนามผู้ทรงคุณวุฒิ

รายนามผู้ทรงคุณวุฒิในการตรวจสอบแบบบันทึกข้อมูล

1. รศ.นพ. นรินทร์ หิรัญสุทธิกุล ตำแหน่ง หัวหน้าภาควิชาเวชศาสตร์ป้องกันและสังคม คณะแพทยศาสตร์ จุฬาลงกรณ์มหาวิทยาลัย
2. รศ.สมรรัตน์ เลิศมหาฤทธิ์ ตำแหน่ง อาจารย์ภาควิชาเวชศาสตร์ป้องกันและสังคม คณะแพทยศาสตร์ จุฬาลงกรณ์มหาวิทยาลัย
3. อาจารย์นายแพทย์จำนงค์ จิระวิชญา ตำแหน่ง อาจารย์ภาควิชาศัลยกรรมตกแต่ง คณะแพทยศาสตร์วิทยาลัยแพทยศาสตร์กรุงเทพมหานคร และวชิรพยาบาล

ภาคผนวก ข

แบบฟอร์มสำหรับเก็บข้อมูลผู้ป่วยแผลไหม้

เลขที่ ID..... /..... เลขที่แบบบันทึกผู้บันทึกข้อมูล.....

แบบเก็บข้อมูล ผู้ป่วยแผลไหม้ที่เข้ารับการรักษาในหอผู้ป่วยศัลยกรรมไฟไหม้น้ำร้อนลวก

วิทยาลัยแพทยศาสตร์กรุงเทพมหานครและวชิรพยาบาล

ส่วนที่ 1 แบบเก็บข้อมูลส่วนบุคคล เขียนเครื่องหมาย ใน หน้าข้อความที่เป็นจริง และเติมค่าลงในช่องว่าง

ข้อ		ลงรหัส
1	เพศ <input type="checkbox"/> 1.ชาย <input type="checkbox"/> 2.หญิง	
2	อายุ.....ปี	
3	สถานภาพ <input type="checkbox"/> 1.คู่ <input type="checkbox"/> 2.โสด <input type="checkbox"/> 3.หม้าย/หย่า/แยก	
4	รายได้.....บาทต่อเดือน	
5.	อาชีพ <input type="checkbox"/> 1. รับจ้างระบุ	
	<input type="checkbox"/> 2.ข้าราชการ / รัฐวิสาหกิจ	
	<input type="checkbox"/> 3. ค้าขาย/ธุรกิจส่วนตัว	
	<input type="checkbox"/> 4. นักเรียน/ นักศึกษา	
	<input type="checkbox"/> 5.อื่นๆ ระบุ	
6.	สิทธิการรักษา <input type="checkbox"/> 1.จ่ายเงินสด	
	<input type="checkbox"/> 2.สวัสดิการข้าราชการ / รัฐวิสาหกิจ	
	<input type="checkbox"/> 3.ประกันสุขภาพถ้วนหน้า	
	<input type="checkbox"/> 4.ประกันสังคม	
	<input type="checkbox"/> 5.อื่นๆ ระบุ	
7	ประวัติโรคประจำตัว <input type="checkbox"/> 1. ไม่มี	
	<input type="checkbox"/> 2. มี ระบุ	
8.	การรับย้ายจากรพ.อื่น <input type="checkbox"/> 1.ไม่มี <input type="checkbox"/> 2.มีระบุ <input type="checkbox"/> 2.1 รพ.เอกชน จำนวนวันที่รับการรักษา.....วัน	
	<input type="checkbox"/> 2.2 รพ.รัฐบาล จำนวนวันที่รับการรักษา..... วัน	
	<input type="checkbox"/> 2.3 รพ.ศูนย์ จำนวนวันที่รับการรักษา..... วัน	

ส่วนที่ 2 แบบเก็บข้อมูลเกี่ยวกับการเกิดแผลไหม้และระดับความรุนแรงแผลไหม้

ข้อ		ลงรหัส
1.	วันที่เกิดแผลไหม้.....	
2.	สาเหตุการเกิดแผลไหม้ <input type="checkbox"/> 1. แผลไหม้ที่เกิดจากความร้อน <input type="checkbox"/> 1.1 แผลไหม้จากเปลวไฟ (Flame burns) <input type="checkbox"/> 1.2 แผลไหม้ที่เกิดจากของเหลว (Scald burns) <input type="checkbox"/> 1.2.1 น้ำร้อนลวก <input type="checkbox"/> 1.2.2 น้ำมันลวก <input type="checkbox"/> 3. การสัมผัสวัตถุร้อน (Flash burn) <input type="checkbox"/> 2. แผลไหม้จากกระแสไฟฟ้า (Electrical burns) <input type="checkbox"/> 3. แผลไหม้จากสารเคมี (Chemical burns) <input type="checkbox"/> 4. แผลไหม้จากรังสี (Radiation burns)	
3.	เวลาที่เกิดเหตุแผลไหม้ <input type="checkbox"/> 1. ช่วงเวลากลางวันระบุเวลา..... <input type="checkbox"/> 2. ช่วงเวลากลางคืนระบุเวลา.....	
4.	สถานที่เกิดเหตุ <input type="checkbox"/> 1. บ้าน <input type="checkbox"/> 2. ที่ทำงาน <input type="checkbox"/> 3. ไม่สามารถระบุได้ <input type="checkbox"/> 4. อื่นๆ.....	
5.	กิจกรรมขณะเกิดเหตุแผลไหม้ <input type="checkbox"/> 1. ทำงาน <input type="checkbox"/> 2. ประกอบอาหาร <input type="checkbox"/> 3. พักผ่อน <input type="checkbox"/> 4. อื่นๆ.....	
6.	อุบัติเหตุร่วม <input type="checkbox"/> 1. มีระบุ..... <input type="checkbox"/> 2. ไม่มี	

ข้อ		ลงรหัส
14	การทำหัตถการในห้องผ่าตัด <input type="checkbox"/> 1.ไม่มี <input type="checkbox"/> 2.มี ระบุชนิดหัตถการที่ทำการรักษาขณะอยู่โรงพยาบาล ครั้งที่	
15	ผลการเพาะเชื้อจากแผล <input type="checkbox"/> 1.ไม่ได้ทำ <input type="checkbox"/> 2.ทำ ไม่ขึ้นเชื้อ..... เชื้อที่พบ.....	
16	ผลการรักษา <input type="checkbox"/> 1.รอดชีวิต <input type="checkbox"/> 2.เสียชีวิต ระบุสาเหตุการเสียชีวิต ภาวะอื่นที่เป็นเหตุหนุนาการเสียชีวิต.....	
17	ระยะเวลานอนในรพ. 1.แรกรับเข้าหอผู้ป่วยจนจำหน่าย.....วัน. 2.รับย้ายวันนอนที่รับย้ายวัน รวมวันนอนในหอผู้ป่วยไฟไหม้จำนวนวัน วันนอนทั้งหมดจำนวน.....วัน	

ภาคผนวก ค

ตัวอย่าง BURNS CHARTS ที่ใช้เก็บข้อมูลระดับความรุนแรงแผลไหม้

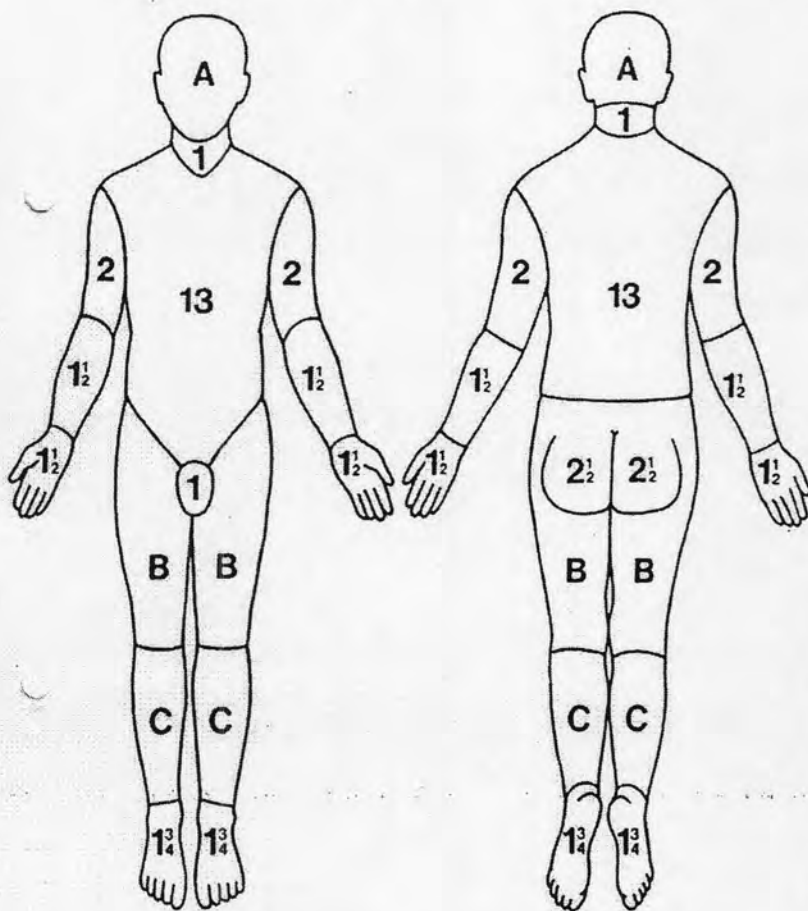
BURNS CHARTS

BURN UNIT



CHART FOR ESTIMATING SEVERITY OF BURN WOUND

NAME _____ WARD _____ NUMBER _____ DATE _____
 AGE _____ ADMISSION WEIGHT _____

LUND AND BROWDER CHARTS



IGNORE
SIMPLE ERYTHEMA

 Partial thickness loss (PTL)
 Full thickness loss (FTL)

REGION	%	
	PTL	FTL
HEAD		
NECK		
ANT.TRUNK		
POST.TRUNK		
RIGHT ARM		
LEFT ARM		
BUTTOCKS		
GENITALIA		
RIGHT LEG		
LEFT LEG		
TOTAL BURN		

RELATIVE PERCENTAGE OF BODY SURFACE AREA
AFFECTED BY GROWTH

AREA	AGE 0	1	5	10	15	ADULT
A=1/2 OF HEAD	9 1/2	8 1/2	6 1/2	5 1/2	4 1/2	3 1/2
B=1/2 OF ONE THIGH	2 3/4	3 1/4	4	4 1/2	4 1/2	4 3/4
C=1/2 OF ONE LEG	2 1/2	2 1/2	2 3/4	3	3 1/4	3 1/2

ภาคผนวก ง

ประวัติผู้เขียนวิทยานิพนธ์

ประวัติผู้เขียนวิทยานิพนธ์

นางสาวสมพิศ คุ่มบุญ เกิดวันอาทิตย์ที่ 29 กรกฎาคม พ.ศ.2522 ที่อำเภอ บางระจัน จังหวัดสิงห์บุรี สำเร็จการศึกษาพยาบาลศาสตรบัณฑิต จากวิทยาลัยพยาบาลเกื้อ การุณย์ เมื่อปีการศึกษา 2544 และเข้าศึกษาต่อในหลักสูตรปริญญาวิทยาศาสตรมหาบัณฑิต สาขาเวชศาสตร์ชุมชน ภาควิชาเวชศาสตร์ ป้องกันและสังคม คณะแพทยศาสตร์ จุฬาลงกรณ์ มหาวิทยาลัย เมื่อปีการศึกษา 2549 ปัจจุบันดำรงตำแหน่ง พยาบาลวิชาชีพ ระดับ 5 หอผู้ป่วย ศัลยกรรมไฟไหม้ ร้อน ลวก วิทยาลัยแพทยศาสตร์กรุงเทพมหานครและวชิรพยาบาล สังกัดสำนัก การแพทย์ กรุงเทพมหานคร

