

บทที่ 3

วิธีดำเนินการวิจัย

การศึกษาการจัดการที่อยู่อาศัยโฮมสเตย์ ณ บ้านท่าคา อำเภอบ้านแพ้ว จังหวัดสมุทรสงคราม ในครั้งนี้ เป็นการศึกษาเฉพาะกรณี ทำการสำรวจพื้นที่ที่ทำการศึกษาและเก็บรวบรวมข้อมูลจากเอกสาร ผู้ศึกษารวบรวมข้อมูลด้วยวิธีการเชิงปริมาณ และคุณภาพ โดยมีวัตถุประสงค์เพื่อศึกษาการเปลี่ยนแปลงทางกายภาพของที่อยู่อาศัย การบริหารจัดการโฮมสเตย์ของบ้านท่าคา เพื่อเป็นแนวทางในการพัฒนา สิ่งเสริมแหล่งที่พักอาศัยเพื่อการท่องเที่ยว และเป็นแนวทางในการจัดการด้านการท่องเที่ยว เพื่อรองรับการท่องเที่ยวในอนาคตต่อไป สามารถสรุปกระบวนการวิจัยและส่วนที่เกี่ยวข้องต่างๆ ได้ตามดังนี้

- 3.1 การกำหนดขอบเขตข้อมูล
- 3.2 สมมุติฐานการศึกษา
- 3.3 การกำหนดกลุ่มประชากรและกลุ่มตัวอย่าง
- 3.4 การเก็บรวบรวมข้อมูล
- 3.5 เครื่องมือที่ใช้ในการวิจัย
- 3.6 การสร้างเครื่องมือ
- 3.7 การวิเคราะห์ข้อมูล
- 3.8 ข้อจำกัดในการวิจัย
- 3.9 อุปสรรคในการเก็บข้อมูล

3.1 การกำหนดขอบเขตข้อมูล

3.1.1 พื้นที่ที่ทำการศึกษา

หมู่บ้านท่าคา หมู่ที่ 2 ตำบลท่าคา อำเภอบ้านแพ้ว จังหวัดสมุทรสงคราม

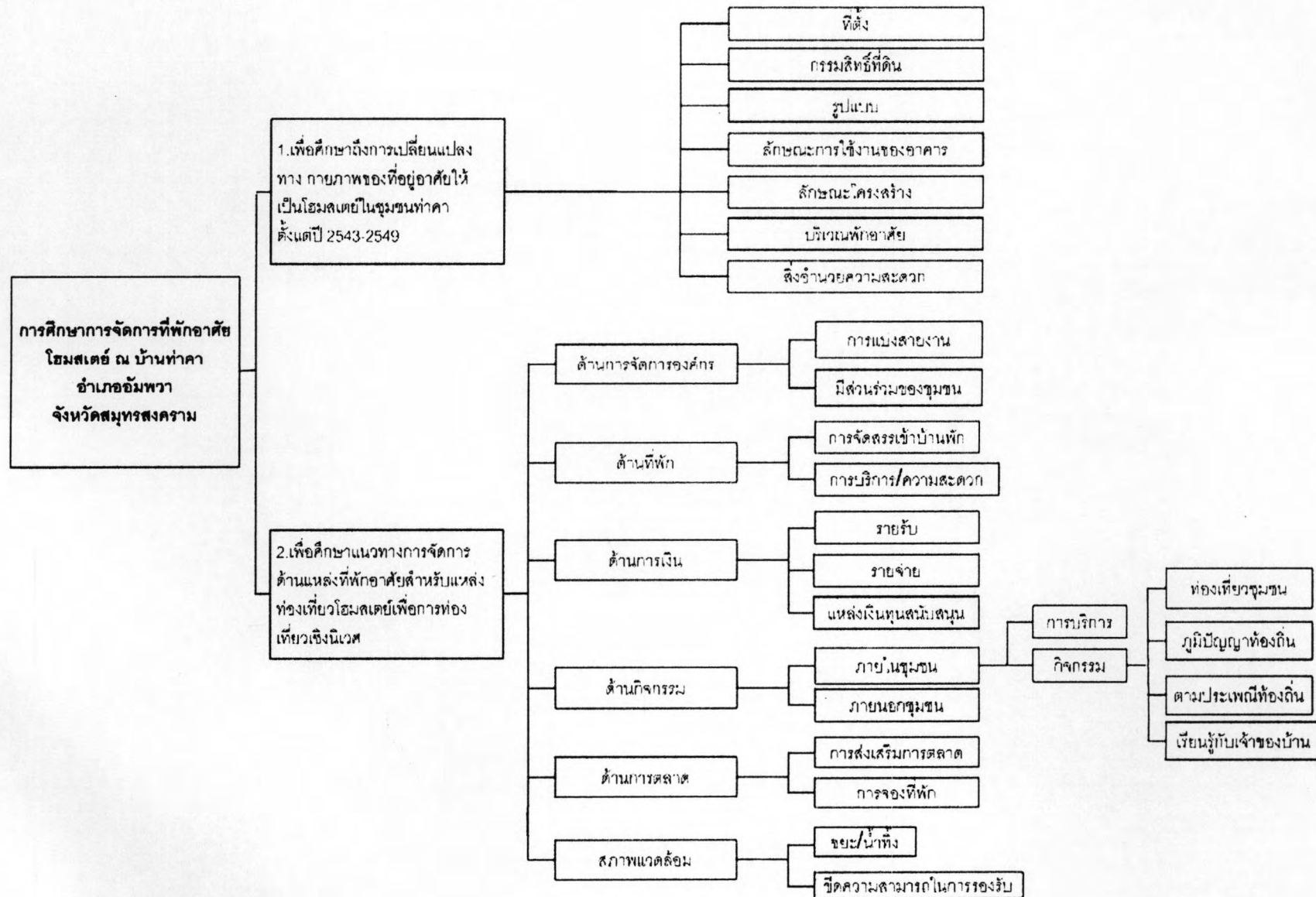
3.1.2 ขอบเขตด้านเนื้อหา

3.1.2.1 ทำการศึกษาด้านโครงสร้างกายภาพ และศึกษาถึงการเปลี่ยนแปลงทางกายภาพของที่อยู่อาศัยให้เป็นโฮมสเตย์ในชุมชนท่าคา ช่วงปีพ.ศ. 2543-2549 ซึ่งเป็นช่วงเวลาของการทำโฮมสเตย์

3.1.2.2 กระบวนการและรูปแบบในการบริหารจัดการแหล่งพักอาศัยแบบโฮมสเตย์เพื่อการท่องเที่ยว ประกอบไปด้วย การจัดการด้านองค์กร การจัดการด้านที่พัก การจัดการด้านกิจกรรม การจัดการด้านการเงิน การจัดการด้านการตลาด และการจัดการด้านสิ่งแวดล้อม

3.1.2.3 ความคิดเห็นของนักท่องเที่ยวที่เกี่ยวกับการบริหารจัดการ ความพึงพอใจของนักท่องเที่ยวที่มาเที่ยวแหล่งพักอาศัยเพื่อการท่องเที่ยว และพฤติกรรมที่เกี่ยวกับแหล่งพักอาศัยเพื่อการท่องเที่ยวในเชิงนิเวศของชุมชนท่าคา

แผนภูมิที่ 3-1 แสดงวัตถุประสงค์และขอบเขตด้านเนื้อหาในการวิจัย



3.2 สมมติฐานการศึกษา

ขอบเขตของการศึกษาได้แสดงในเนื้อหาซึ่งประกอบไปด้วยเรื่องการศึกษาโครงสร้างด้านกายภาพและการเปลี่ยนแปลงทางกายภาพ และด้านการบริหารจัดการแหล่งพักอาศัยโฮมสเตย์ ประกอบไปด้วย 6 ด้าน ได้แก่ การจัดการองค์การ การจัดการด้านที่พัก การจัดการด้านกิจกรรม การจัดการด้านการเงิน การจัดการด้านการตลาด และการจัดการด้านสิ่งแวดล้อม ดังนั้นจากกรอบการศึกษาจึงเกิดสมมติฐาน 5 ข้อ ดังนี้

3.2.1 อาคารที่อยู่อาศัยเดิมต้องถูกปรับเปลี่ยนต่อเติมให้เป็นโฮมสเตย์

3.2.2 เจ้าของบ้านต้องมีความรู้ ความเข้าใจในการปรับเปลี่ยนรูปแบบที่อยู่อาศัยเพื่อเป็นโฮมสเตย์

3.2.3 การบริหารจัดการโดยชุมชนเป็นแนวทางในการพัฒนาที่ทำให้เกิดการท่องเที่ยวที่ยั่งยืน

3.2.4 ชุมชนที่เป็นแหล่งท่องเที่ยวแบบโฮมสเตย์จะต้องมีลักษณะทางกายภาพที่เป็นเอกลักษณ์ที่ชัดเจน

3.2.5 จำนวนที่พักโฮมสเตย์สามารถเพิ่มจำนวนขึ้นได้ตามศักยภาพ และขีดความสามารถในการรองรับนักท่องเที่ยวของแหล่งท่องเที่ยว

สมมติฐานทั้ง 5 ข้อนี้ จะใช้เป็นกรอบในการสรุปการบริหารจัดการ โฮมสเตย์ ณ บ้านท่าคา เพื่อการท่องเที่ยวเชิงนิเวศ ว่ามีแนวทางตามที่ได้ตั้งไว้ในสมมติฐานหรือไม่ ส่วนรายละเอียดหรือข้อค้นพบที่น่าสนใจนอกเหนือจากเนื้อหาที่กล่าวถึงในสมมติฐาน ผู้วิจัยจะบรรยายไว้ในหัวข้อ 6.2 เป็นข้อเสนอแนะต่อไป

3.3 การกำหนดกลุ่มประชากรเป้าหมาย และกลุ่มตัวอย่าง

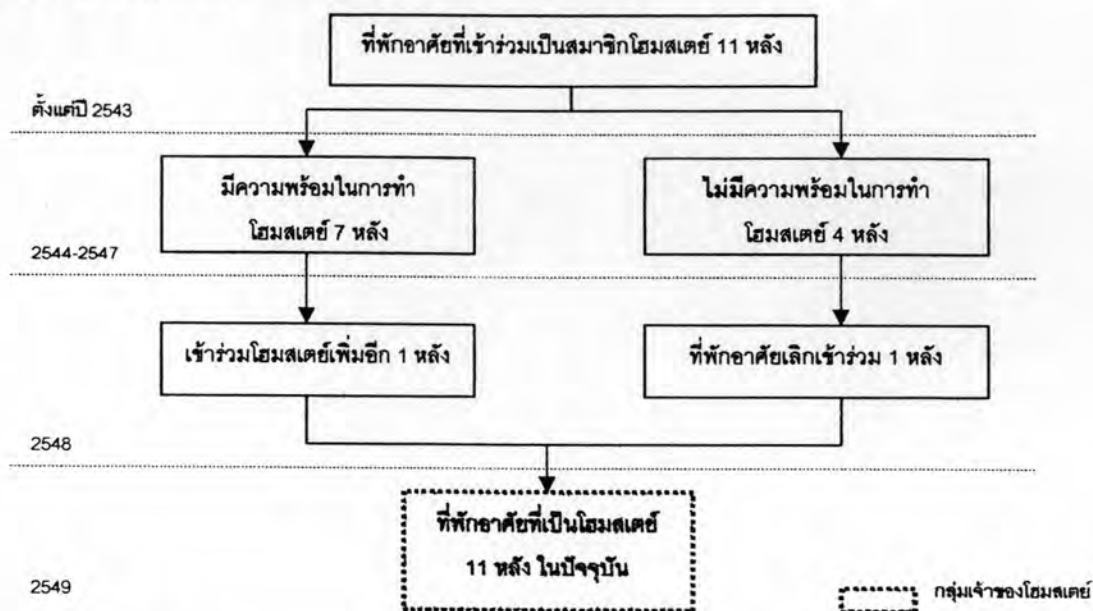
การแบ่งกลุ่มประชากร และกลุ่มตัวอย่างสามารถแบ่งออกเป็น 3 กลุ่ม ได้แก่ กลุ่มเจ้าของแหล่งพักอาศัยที่เป็นโฮมสเตย์ในปัจจุบัน กลุ่มผู้นำชุมชน และกลุ่มนักท่องเที่ยว

3.1.1 กลุ่มเจ้าของแหล่งพักอาศัยที่เป็นโฮมสเตย์ ปัจจุบัน มีจำนวน 11 หลัง ใช้วิธีการสัมภาษณ์สังเกต โดยใช้กลุ่มตัวอย่าง 100 % เพื่อให้ได้ข้อมูลเกี่ยวกับการปรับเปลี่ยนรูปแบบของบ้านพักอาศัยให้เป็นโฮมสเตย์ และข้อมูลเกี่ยวกับการบริหารจัดการที่อยู่อาศัยเพื่อการท่องเที่ยวภายในชุมชน

3.1.2 กลุ่มผู้นำชุมชน 2 คน ประกอบไปด้วยผู้ใหญ่บ้านหมู่ 2 และประธานกองทุนหมู่บ้าน คิดเป็นกลุ่มตัวอย่าง 100 % เพื่อให้ได้ข้อมูลเกี่ยวกับการบริหารจัดการที่อยู่อาศัยเพื่อการท่องเที่ยวภายในชุมชน

3.1.3 กลุ่มนักท่องเที่ยว ที่เข้ามาในช่วงระหว่างเดือน ตุลาคม – ธันวาคม 2549 จำนวน 69 คน

แผนภูมิที่ 3-2 กลุ่มประชากรที่เป็นเจ้าของแหล่งพักอาศัยโฮมสเตย์



ที่มา: ข้อมูลจากการวิจัย

3.4 การเก็บรวบรวมข้อมูล

3.4.1 ข้อมูลทัศนคติ

3.4.1.1 ศึกษาแนวคิด ทฤษฎี และงานวิจัยที่เกี่ยวข้องกับที่อยู่อาศัยโฮมสเตย์ เพื่อการทอ้งเทียบ โดยศึกษาแนวคิด ทฤษฎีต่างๆที่มีความสอดคล้องกันกับการวิจัยในครั้งนี้

3.4.1.2 เก็บรวบรวมข้อมูลจากเอกสาร รายงานวิจัย และบทความต่างๆ ที่เกี่ยวข้องกับพื้นที่ที่ทำการศึกษ ได้แก่ ข้อมูลพื้นฐานทั่วไปของตลาดน้ำท่าคา และข้อมูลเกี่ยวกับชุมชน ประวัติความเป็นมาของชุมชน ที่ตั้งและขนาด ลักษณะภูมิประเทศ ภูมิอากาศ สภาพสังคมและการปกครอง สภาพเศรษฐกิจ และรูปแบบสถาปัตยกรรมเรือนไทยภาคกลางของพื้นที่ที่ทำการศึกษ เป็นต้น

3.4.2 ข้อมูลปฐมภูมิ

3.4.2.1 การสำรวจพื้นที่ และสภาพทั่วไปในปัจจุบันของบ้านท่าคาโฮมสเตย์

3.4.2.2 โดยการสังเกต การสัมภาษณ์ ในการวิจัยครั้งนั้นนอกจากจะมีการเก็บรวบรวมข้อมูลโดยการลงพื้นที่จริงแล้วนั้น ยังเก็บข้อมูลโดยการสัมภาษณ์ ผู้นำชุมชน เจ้าของบ้านที่เข้าร่วมทำโฮมสเตย์

3.4.2.3 เก็บรวบรวมข้อมูลความคิดเห็นจากนักท่องเที่ยวเกี่ยวกับการจัดการท่องเที่ยวภายในหมู่บ้านและแหล่งพักอาศัยเพื่อการท่องเที่ยวเชิงนิเวศ เพื่อทราบถึงความต้องการของนักท่องเที่ยวโดยให้นักท่องเที่ยวตอบแบบสอบถาม

3.4.3 การดำเนินการเก็บข้อมูล กลุ่มตัวอย่างในการวิจัยนี้แบ่งออกเป็น 3 กลุ่ม ดังนี้

แบบสัมภาษณ์ที่ 1 มีเนื้อหาเกี่ยวกับลักษณะทางกายภาพในเรื่องของการเปลี่ยนแปลงทางกายภาพ การต่อเติม การปรับปรุง ปัญหาในการปรับปรุงของที่พักอาศัย โดยทำการสัมภาษณ์ เจ้าของบ้าน

ผู้วิจัยจะทำการสำรวจพื้นที่โดยรอบ ทำการจดบันทึก สเก็ตภาพ และถ่ายภาพแหล่งพักอาศัยที่เป็นโฮมสเตย์ ปัจจุบัน จำนวน 11 หลัง ใช้เวลาในการเก็บข้อมูลตั้งแต่ 15 ตุลาคม พ.ศ.2549 ถึง 15 ธันวาคม พ.ศ.2549

แบบสัมภาษณ์ที่ 2 มีเนื้อหาเกี่ยวกับการบริหารจัดการที่อยู่อาศัย โดยทำการสัมภาษณ์กลุ่มผู้นำชุมชน 2 คน ประกอบไปด้วยผู้ใหญ่บ้านหมู่ 2 และประธานกองทุนหมู่บ้าน ใช้เวลาในการเก็บข้อมูลตั้งแต่ 15 ตุลาคม พ.ศ.2549 ถึง 15 ธันวาคม พ.ศ.2549

แบบสัมภาษณ์ที่ 3 เกี่ยวกับความคิดเห็นของนักท่องเที่ยวในเรื่องการบริหารจัดการแหล่งพักอาศัยแบบโฮมสเตย์ การศึกษาจะเก็บข้อมูลในช่วงตั้งแต่ 15 ตุลาคม พ.ศ.2549 ถึง 15 ธันวาคม พ.ศ.2549

3.5 เครื่องมือที่ใช้ในการวิจัย

- 3.5.1 คอมพิวเตอร์
- 3.5.2 เครื่องบันทึกเสียง
- 3.5.3 กล้องถ่ายภาพ
- 3.5.4 สมุดบันทึก และเครื่องเขียน
- 3.5.5 แบบสอบถามเพื่อการสัมภาษณ์

3.6 การสร้างเครื่องมือ

ประกอบไปด้วยแบบสอบถามทั้งหมด 4 ชุด โดยแบ่งออกเป็นแบบสอบถามสมาชิกโฮมสเตย์ 2 ชุด ชุดที่ 1 เป็นแบบสอบถามเรื่องการเปลี่ยนแปลงทางกายภาพของที่พักอาศัยโฮมสเตย์ ส่วนชุดที่ 2 เป็นแบบสอบถามเรื่องการบริหารจัดการที่พักอาศัยโฮมสเตย์เพื่อการท่องเที่ยวในเชิงนิเวศ แบบสอบถามผู้นำชุมชนเรื่องการบริหารจัดการ 1 ชุด และแบบสอบถามความพึงพอใจนักท่องเที่ยว 1 ชุด แบบสอบถามเรื่องการเปลี่ยนแปลงจะใช้ลักษณะการสัมภาษณ์และผู้วิจัยเป็นผู้กรอรายละเอียดในแบบสอบถามเอง แบบสอบถามเรื่องการบริหารก็เช่นกันผู้วิจัยทำการสัมภาษณ์ผู้นำชุมชน และสมาชิกโฮมสเตย์ โดยผู้วิจัยเป็นผู้กรอรายละเอียด ส่วนแบบสอบถามเรื่องความพึงพอใจนั้นให้นักท่องเที่ยวเป็นผู้กรอรายละเอียด ตามข้อมูลของกลุ่มประชากรทั้งหมด มีรายละเอียดดังนี้

3.6.1 แบบสอบถามเกี่ยวกับโฮมสเตย์ ประกอบด้วยคำถามปลายเปิดและปลายปิด เพื่อถามเจ้าของสมาชิกโฮมสเตย์จำนวน 11 หลัง โดยครอบคลุมข้อมูลดังต่อไปนี้

แบบสอบถามชุดที่ 1 เรื่องการเปลี่ยนแปลงทางกายภาพ ประกอบไปด้วยดังนี้

1. ข้อมูลทั่วไปเกี่ยวกับเจ้าของบ้าน เพศ อายุ สถานภาพ อาชีพ กรรมสิทธิ์ที่ดิน ที่อยู่ เป็นต้น
2. ข้อมูลก่อนทำโฮมสเตย์ ระยะเวลาที่พักอาศัย เริ่มทำโฮมสเตย์ตั้งแต่เมื่อไหร่ เป็นต้น
3. ข้อมูลหลังทำโฮมสเตย์ เพราะเหตุใดท่านจึงได้เข้าร่วมทำโฮมสเตย์ ท่านได้ปรับเปลี่ยนที่อยู่อาศัยอย่างไรบ้าง ปัญหาในการปรับเปลี่ยนรูปแบบที่อยู่อาศัยมีอะไรบ้าง และได้ทำการแก้ไขอย่างไร
4. ความคิดเห็นของเจ้าของบ้าน ก่อน-หลังการทำโฮมสเตย์ ผลกระทบที่เกิดขึ้นหลังจากการทำโฮมสเตย์มีอะไรบ้าง
5. ผู้บรเิเวณ

แบบสอบถามชุดที่ 2 เรื่องการบริหารจัดการ ประกอบไปด้วยดังนี้

1. ข้อมูลทั่วไปของสมาชิกในบ้าน
2. ข้อมูลเกี่ยวกับที่พักอาศัย
3. ความเป็นอยู่และกิจกรรมต่างๆ
4. การมีส่วนร่วมในกิจกรรมการท่องเที่ยวภายในหมู่บ้าน
5. การมีส่วนร่วมในกิจกรรมการท่องเที่ยวนอกชุมชน
6. การจัดการด้านการตลาด
7. ด้านสภาพแวดล้อม
8. ด้านมูลค่าเพิ่ม (OTOP)
9. การจัดการด้านการเงิน

3.6.2 การสร้างแบบสอบถามสำหรับผู้นำชุมชน

ในกลุ่มผู้นำชุมชน ประกอบไปด้วยผู้ใหญ่บ้าน 1 คน และประธานกองทุนหมู่บ้านหมู่ 2 1 คน เพื่อให้ได้ข้อมูลพื้นฐานของชุมชน การจัดการบริหารการท่องเที่ยวต่างๆ ผู้วิจัยได้ทำการออกแบบสอบถามซึ่งมีรายละเอียดดังต่อไปนี้

- 3.6.2.1 ประวัติความเป็นมาของชุมชน
- 3.6.2.2 ความคิดเห็นเกี่ยวกับการจัดกิจกรรมในหมู่บ้าน การพัฒนามาเป็นการท่องเที่ยวในเชิงนิเวศ
- 3.6.2.3 การจัดการด้านการท่องเที่ยวในปัจจุบัน
- 3.6.2.4 โครงสร้างการบริหารจัดการ
- 3.6.2.5 การแบ่งหน้าที่ตามสายงานภายในกลุ่มองค์การ
- 3.6.2.6 การจัดการด้านการตลาด กลุ่มเป้าหมาย คู่แข่ง การประชาสัมพันธ์ การจองที่พัก
- 3.6.2.7 การจัดการด้านกิจกรรมการท่องเที่ยว กระบวนการดำเนินงาน การนำเที่ยวภายในชุมชน และบริเวณภายนอกชุมชนใกล้เคียง

5. ระดับการศึกษา

6. รายได้

3.6.3.2 ความพึงพอใจของนักท่องเที่ยวในด้านต่างๆ ดังนี้

1. การประชาสัมพันธ์ของโฮมสเตย์
2. ความสะดวกสบายในการเดินทาง
3. ความสะดวกในการจองที่พักอาศัย
4. ที่พักอาศัย
5. แหล่งชุมชน
6. แหล่งท่องเที่ยวในชุมชน
7. แหล่งท่องเที่ยวบริเวณใกล้เคียง
8. ความเป็นอยู่ภายในชุมชน
9. ประเพณี วัฒนธรรม ของท้องถิ่น
10. การต้อนรับของคนในชุมชน
11. ระยะเวลาในการพัก-ท่องเที่ยว
12. ราคาที่พัก
13. ความต้องการกลับมาพักที่นี้อีก

3.7 การวิเคราะห์ข้อมูล

3.7.1 **วิเคราะห์ข้อมูลเชิงคุณภาพ** โดยวิเคราะห์ข้อมูลปฐมภูมิที่ได้จากการสำรวจพื้นที่ที่ทำการศึกษาศึกษาการสัมภาษณ์จากแบบสอบถาม เจ้าของบ้านเกี่ยวกับการบริหารจัดการโฮมสเตย์และการเปลี่ยนแปลงทางกายภาพ สัมภาษณ์ผู้นำชุมชน 2 ท่าน เกี่ยวกับการบริหารจัดการ และสังเกตกิจกรรมความมีส่วนร่วมพร้อมทั้งพูดคุยกับชาวบ้านที่ไม่ได้เข้าร่วมทำโฮมสเตย์ โดยข้อมูลทุติยภูมิต่างๆ จะใช้การพรรณนาเชิงวิเคราะห์เพื่อให้ได้คำตอบตาม วัตถุประสงค์ สมมุติฐาน

3.7.2 **การวิเคราะห์ข้อมูลเชิงสถิติ** โดยนำข้อมูลที่ได้มาจากการสำรวจ การสัมภาษณ์จากแบบสอบถาม การบริหารจัดการจากเจ้าของสมาชิกโฮมสเตย์ ความพึงพอใจของนักท่องเที่ยว และข้อมูลทุติยภูมิต่างๆ มาวิเคราะห์ในเชิงสถิติ โดยอาศัยโปรแกรมคอมพิวเตอร์ Excel ช่วยในการวิเคราะห์ข้อมูล

3.8 ข้อจำกัดในการวิจัย

3.8.1 **ข้อจำกัดในด้านเวลา** การวิจัยครั้งนี้ใช้เวลาในการเก็บข้อมูลเบื้องต้นตั้งแต่เดือน มิถุนายน พ.ศ. 2549 โดยเป็นการเก็บข้อมูลเพื่อนำมาใช้ในการกำหนดประเด็นความสำคัญของปัญหา และแนวทางในการศึกษา การเก็บข้อมูลเพื่อนำมาวิเคราะห์นั้นจะใช้เวลาในการเก็บข้อมูลในช่วงตั้งแต่ 15 ตุลาคม พ.ศ.2549 ถึง 15 มกราคม พ.ศ.2550

3.8.2 นักท่องเที่ยวไม่ให้ความร่วมมือ ผู้ศึกษาทำการออกแบบสอบถามนักท่องเที่ยวเรื่องความพึงพอใจในการบริหารจัดการของชุมชนท่าคา ปัญหาที่พบคือ นักท่องเที่ยวบางคนไม่ให้ความร่วมมือในการตอบแบบสอบถาม ทั้งนี้เนื่องจากนักท่องเที่ยวต้องการความเป็นส่วนตัวในการพักผ่อน และนักท่องเที่ยวบางคนเข้ามาพักโฮมสเตย์ในช่วงเวลาตีๆ ซึ่งเป็นเวลาของการพักผ่อน

3.9 อุปสรรคในการเก็บข้อมูล

3.9.1 สมาชิกโฮมสเตย์ผัดขิดในการสัมภาษณ์ ผู้วิจัยได้ทำการนัดสมาชิกโฮมสเตย์เพื่อต้องการสัมภาษณ์และเก็บข้อมูล สมาชิกโฮมสเตย์บางคนยังประกอบอาชีพหลักเป็นเกษตรกร เลิกงานช่วงเวลาเย็น จึงทำให้ผู้วิจัยไม่สามารถสัมภาษณ์สมาชิกได้ สมาชิกจึงทำการเลื่อนนัดเป็นวันอื่น และสมาชิกบางคนติดธุระส่วนตัว และรุดทางราชการต้องไปดูงานเป็นเวลาหลายวัน

3.9.2 ช่วงเวลาที่ทำการเก็บข้อมูลเกิดน้ำท่วม เป็นช่วงทำให้ผู้วิจัยไม่สามารถเก็บข้อมูลทางกายภาพของบ้านพักโฮมสเตย์ได้ เพราะช่วงที่ผู้วิจัยทำการเก็บข้อมูลนั้นเกิดฝนตกหนัก ปริมาณน้ำลำคลองมีปริมาณมาก ทำให้น้ำท่วมบริเวณรอบตัวอาคารบ้าน การเก็บข้อมูลจึงเกิดความล่าช้า

การวิจัยผู้วิจัยสรุปเป็น กระบวนการวิจัยตามขั้นตอนได้ตามแผนภูมิที่ 3-3

แผนภูมิที่ 3-3 แสดงกระบวนการวิจัย

