



บรรณานุกรม

ภาษาไทย

เอกสาร

เกษตรและสหกรณ์, กระทรวง. กรมป่าไม้. การอนุรักษ์และมาตรการใช้ประโยชน์ในพื้นที่ป่าชายเลน. กรุงเทพมหานคร : กรมป่าไม้, 2531

\_\_\_\_\_ ข้อมูลการเกษตรจังหวัดสุราษฎร์ธานีปีเพาะปลูก 2530-2531.  
สุราษฎร์ธานี : สำนักงานเกษตรจังหวัด, 2532

\_\_\_\_\_ สถิติการเกษตรของประเทศไทยปีเพาะปลูก 2530/2531. กรุงเทพฯ :  
สำนักงานเศรษฐกิจการเกษตร, 2532

คณะกรรมการพัฒนาเศรษฐกิจและสังคมแห่งชาติ, สำนักงาน. โครงการศึกษาเพื่อวางแผนพัฒนาภาคใต้ตอนบน. กรุงเทพฯ : สำนักงานคณะกรรมการพัฒนาเศรษฐกิจและสังคม, 2527

\_\_\_\_\_ มูลค่าผลิตภัณฑ์มวลรวมประเทศไทย. กรุงเทพฯ : สำนักงานคณะกรรมการพัฒนาเศรษฐกิจและสังคม, 2531

คณะกรรมการสิ่งแวดล้อมแห่งชาติ, สำนักงาน. การจัดการทรัพยากรป่าชายเลนในประเทศไทย. กรุงเทพฯ : โรงพิมพ์การศาสนา, สำนักงานคณะกรรมการสิ่งแวดล้อมแห่งชาติ, 2532

คณะกรรมการสิ่งแวดล้อมแห่งชาติ, สำนักงาน. มาตรการคุ้มครองป่าชายเลนใน  
บริเวณจังหวัดสุราษฎร์ธานีและนครศรีธรรมราช. กรุงเทพฯ : สำนัก  
งานคณะกรรมการสิ่งแวดล้อมแห่งชาติ, 2532

\_\_\_\_\_ สิ่งแวดล้อม. กรุงเทพฯ : สำนักงานคณะกรรมการสิ่งแวดล้อมแห่งชาติ,  
2532.

จังหวัดสุราษฎร์ธานี, สำนักงานจังหวัด. บรรยายสรุปจังหวัดสุราษฎร์ธานี.  
สุราษฎร์ธานี : สำนักงานจังหวัดสุราษฎร์ธานี, 2532

มหาดไทย, กระทรวง. กรมการปกครอง. ข้อมูลจำนวนประชากรจังหวัด  
สุราษฎร์ธานี กรุงเทพฯ : กรมการปกครอง, 2531

\_\_\_\_\_ รายงานวิจัยผังโครงสร้างจังหวัดสุราษฎร์ธานี. กรุงเทพฯ : สำนัก  
ผังเมือง. กระทรวงมหาดไทย, 2527.

วิจัยวิทยาศาสตร์และเทคโนโลยีแห่งประเทศไทย, สถาบัน. แผนพัฒนาเศรษฐกิจ  
และสังคมจังหวัดสุราษฎร์ธานี พ.ศ. 2530-2534. กรุงเทพฯ :  
สถาบันวิจัยวิทยาศาสตร์และเทคโนโลยีแห่งประเทศไทย, 2529.

\_\_\_\_\_ รายงานการศึกษาเบื้องต้นเพื่อกำหนดแผนประธานการใช้ประโยชน์ที่ดิน  
ชายทะเล. กรุงเทพฯ : สถาบันวิจัยวิทยาศาสตร์และเทคโนโลยีแห่ง  
ประเทศไทย, 2530.

\_\_\_\_\_ คู่มือการวางแผนพัฒนาและจัดการชายฝั่งทะเลสำหรับประเทศไทย.  
กรุงเทพฯ : สถาบันวิจัยวิทยาศาสตร์แห่งประเทศไทย, 2529.

### เอกสารอื่น ๆ

อนุชา เล็กสกุลดิกล. "การศึกษาและการวางแผนพัฒนาอ่าวเกาะพงันจังหวัดสุราษฎร์ธานี." วิทยานิพนธ์ปริญญามหาบัณฑิต ภาควิชาการวางแผนภาคและเมือง บัณฑิตวิทยาลัย จุฬาลงกรณ์มหาวิทยาลัย, 2533.

อรนุช ชินอ่อน. "แนวทางการพัฒนาพื้นที่ดินชายทะเลจังหวัดจันทบุรี" วิทยานิพนธ์ปริญญามหาบัณฑิต ภาควิชาการวางแผนภาคและเมือง บัณฑิตวิทยาลัย จุฬาลงกรณ์มหาวิทยาลัย, 2528.

โสมวิภา โยธะพันธ์. "การศึกษาพื้นที่เพาะเลี้ยงกุ้งทะเลบริเวณอ่าวกระเบน" : วิทยานิพนธ์ปริญญามหาบัณฑิต ภาควิชาการวางแผนภาคและเมือง บัณฑิตวิทยาลัย จุฬาลงกรณ์มหาวิทยาลัย, 2531.

### ภาษาอังกฤษ

#### Books

Brahtz, J.F. Peel. Coastal Zone management : multiple use with conservation. New York : Wiley, 1972.

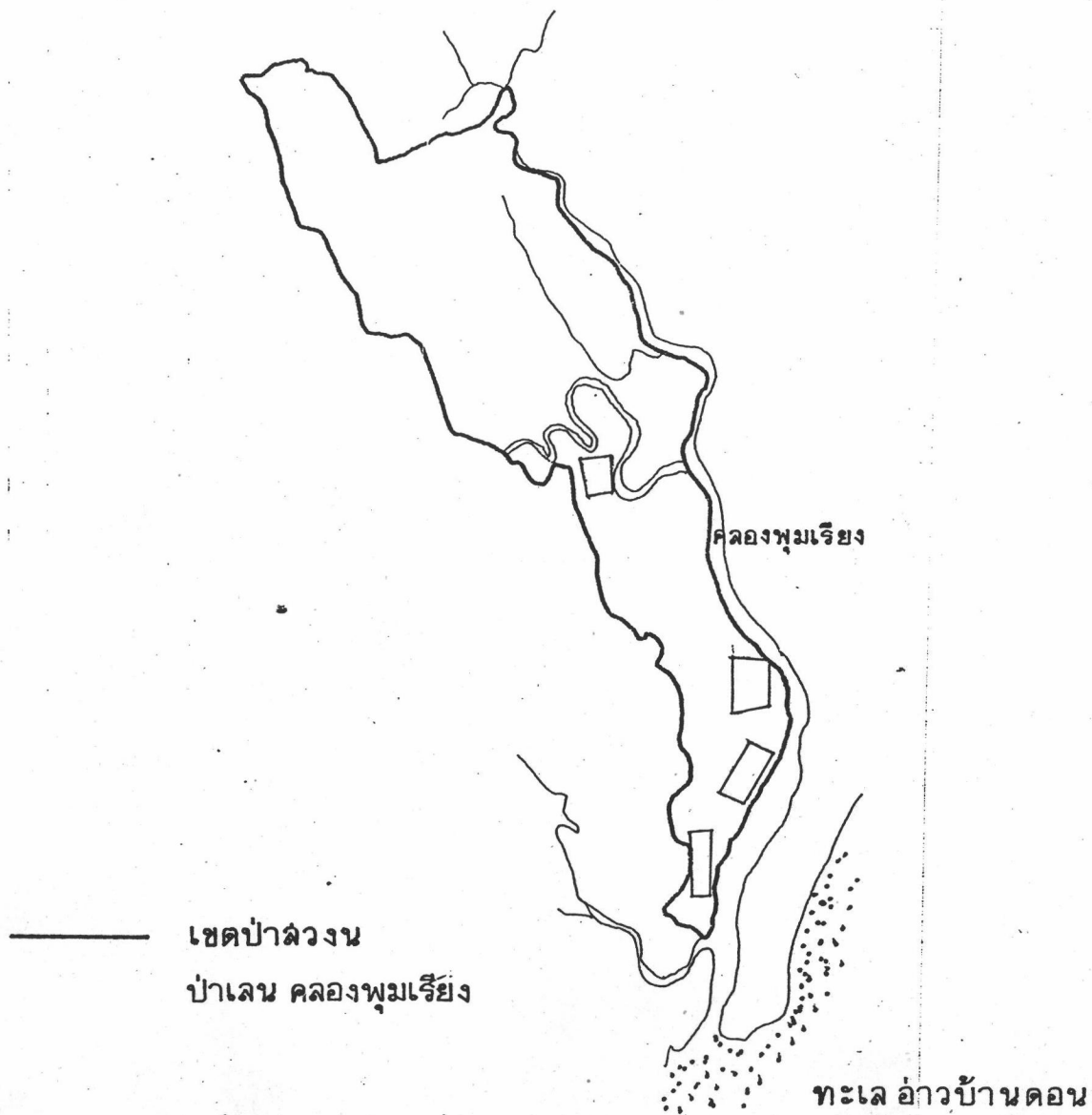
National Research Council of Thailand. Precedings of the second Thai National seminar on Mangrove ecology. Bangkok : 1977.

Schaefer, B. Milner. Conservation of biological resources of the coastal zone. New York : Springer-Verlag, 1978.

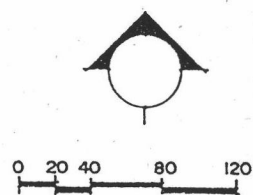
תורת המשפט



การบุกรุกพื้นที่ป่าชายเลนเพื่อการเลี้ยงกุ้ง

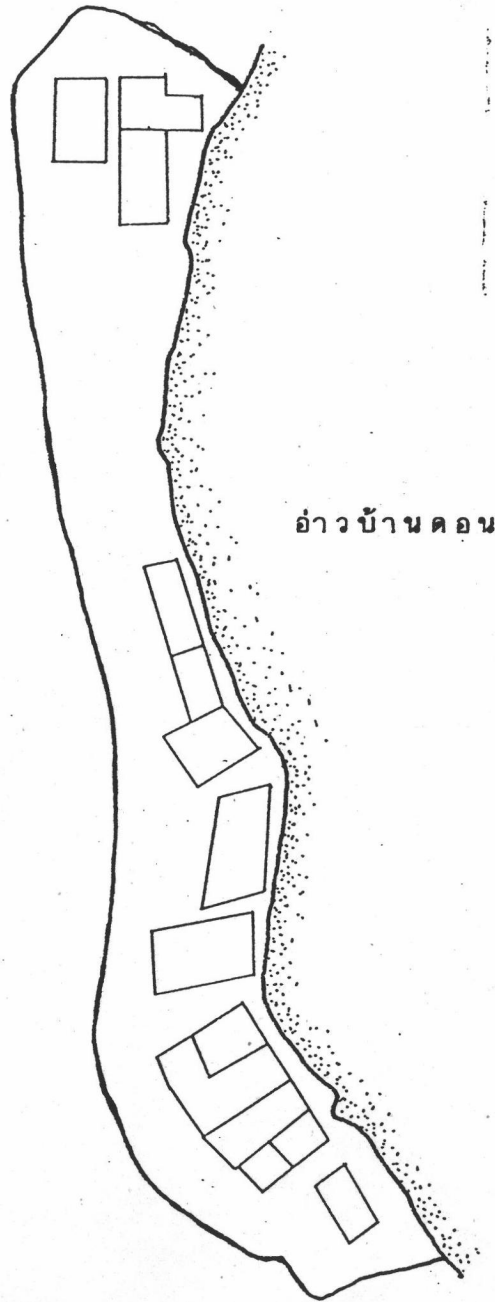


□ นาทุ่งในเขตป่าชายเลน อ.ไชยา



ที่มา : ดง.ป่าไม้เขตสุราษฎร์ธานี

การศึกษาเพื่อการวางแผนพัฒนาพื้นที่ชายฝั่งทะเลจังหวัดสุราษฎร์ธานี



แสดง : การเข้าทำนาทุ่งในเขตป่าชายเลน อ.ท่าฉาง

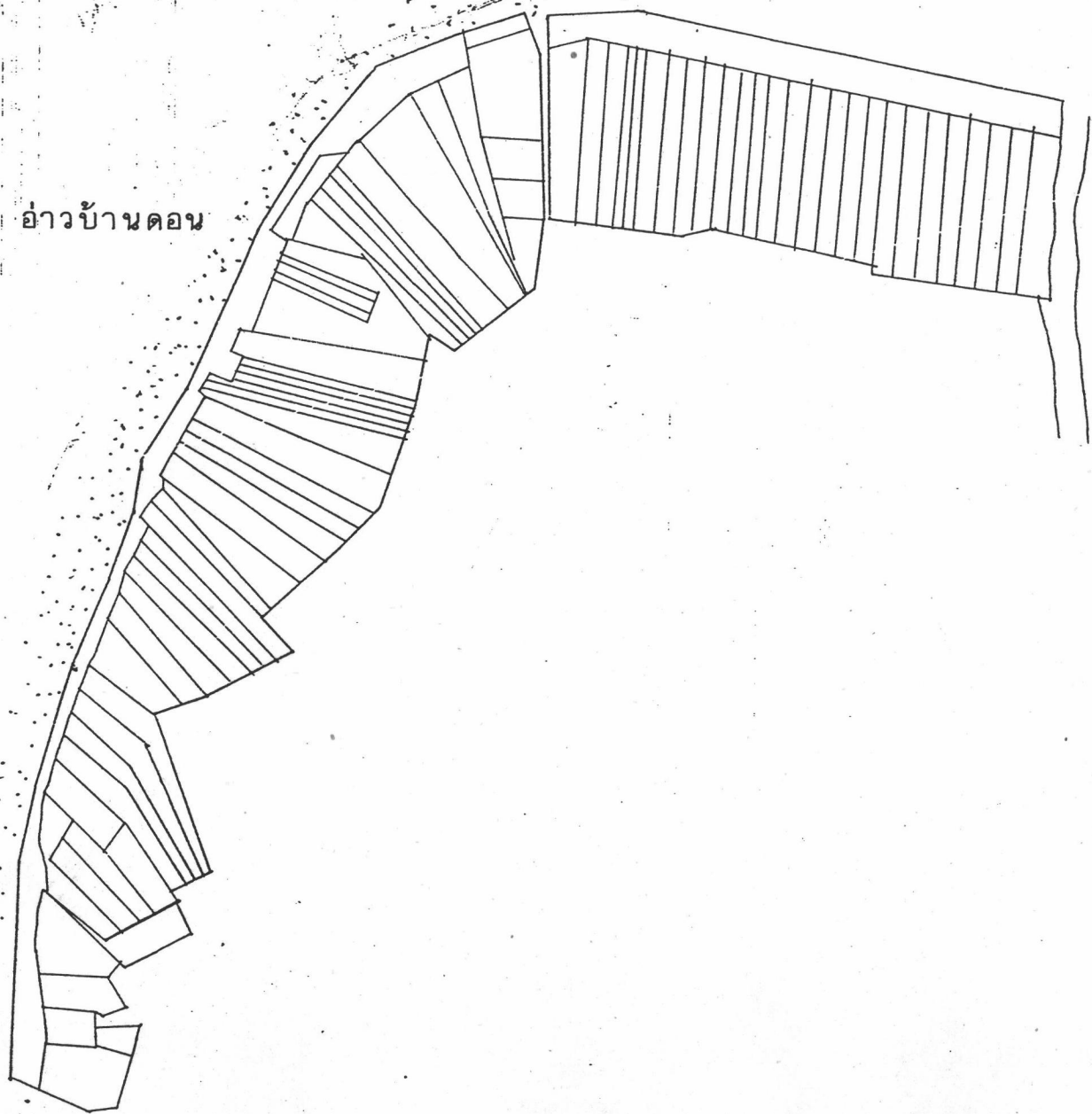
———— เขตป่าชายเลน

ที่มา : ฉนง. ป่าไม้เขตลุ่มราชบุรีธานี



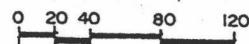
การศึกษากำหนดการวางแผนพัฒนาพื้นที่ชายฝั่งทะเลจังหวัดลุ่มราชบุรีธานี

อ่าวบ้านดอน



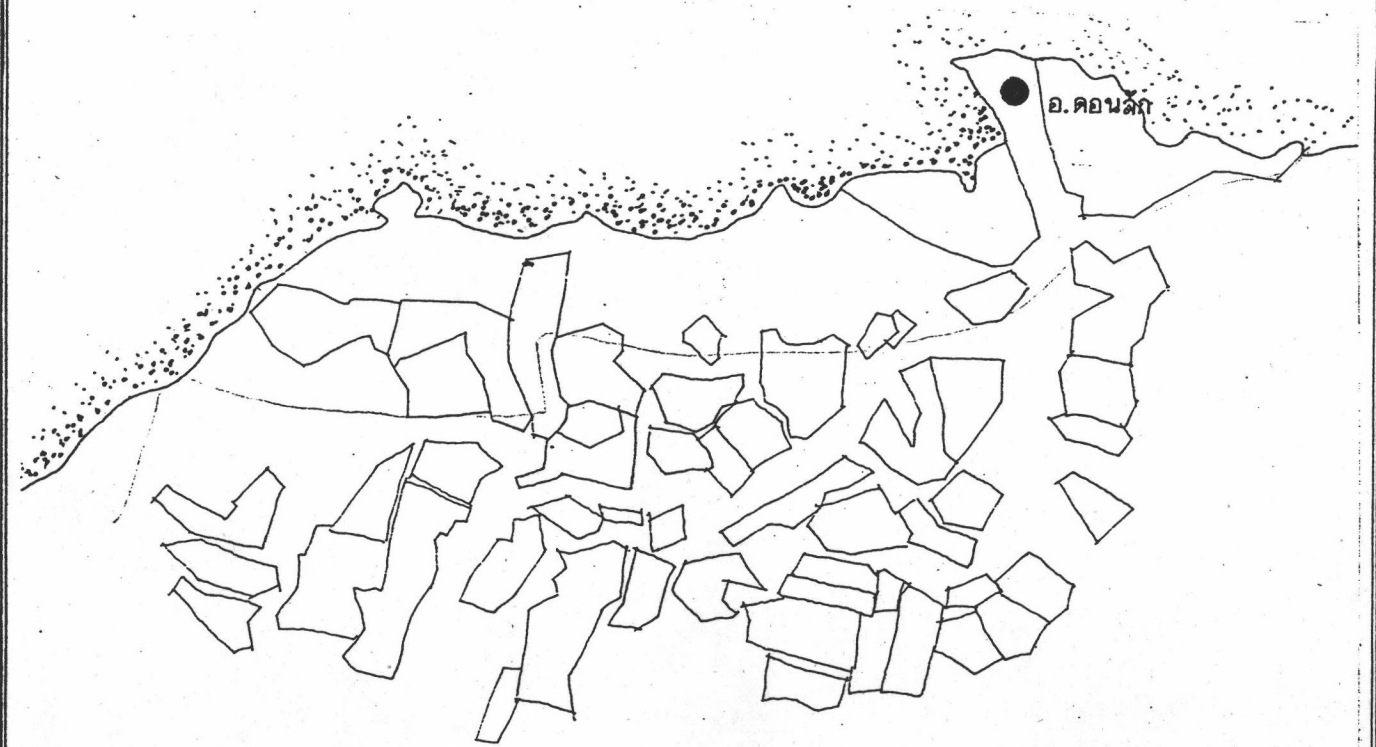
แสดง : การบุกรุกทำนาในเขตป่าชายเลน อ.กาญจนดิษฐ์

ที่มา : ดนง. ป่าไม้เขต สุราษฎร์ธานี



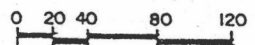
การศึกษาเพื่อการวางแผนพัฒนาพื้นที่ชายฝั่งทะเลจังหวัดสุราษฎร์ธานี



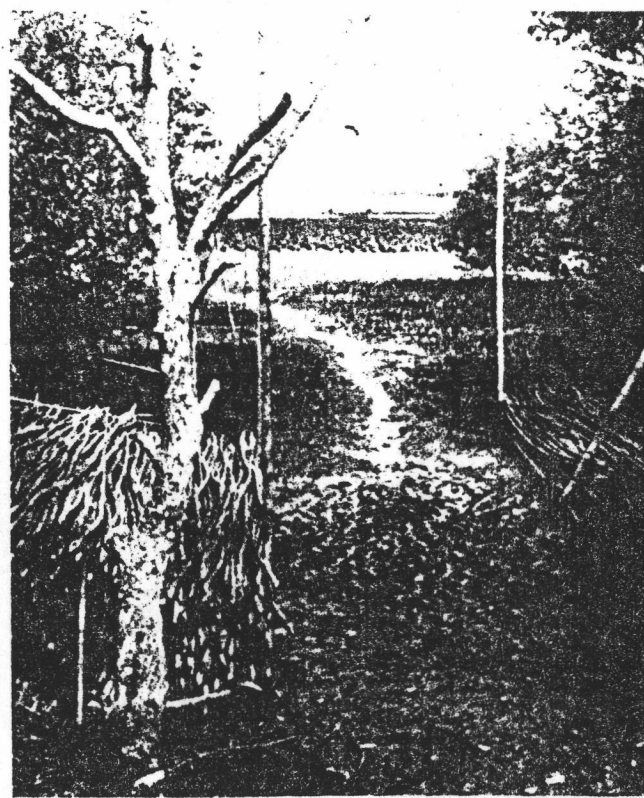
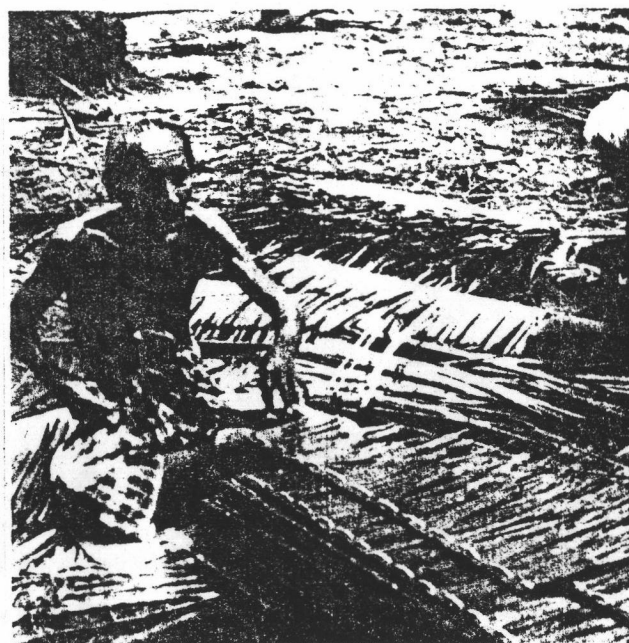
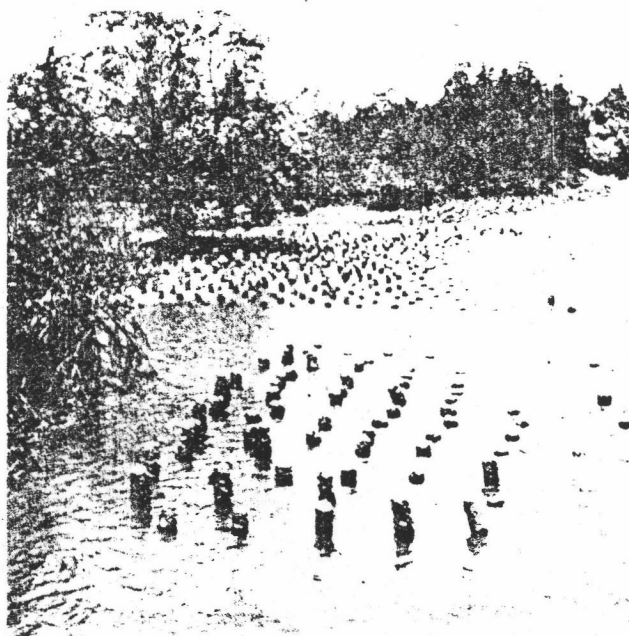


แสดง : การบุกรุกทำนาถุ้งในเขตป่าชายเลน อ.คอนลักษ์

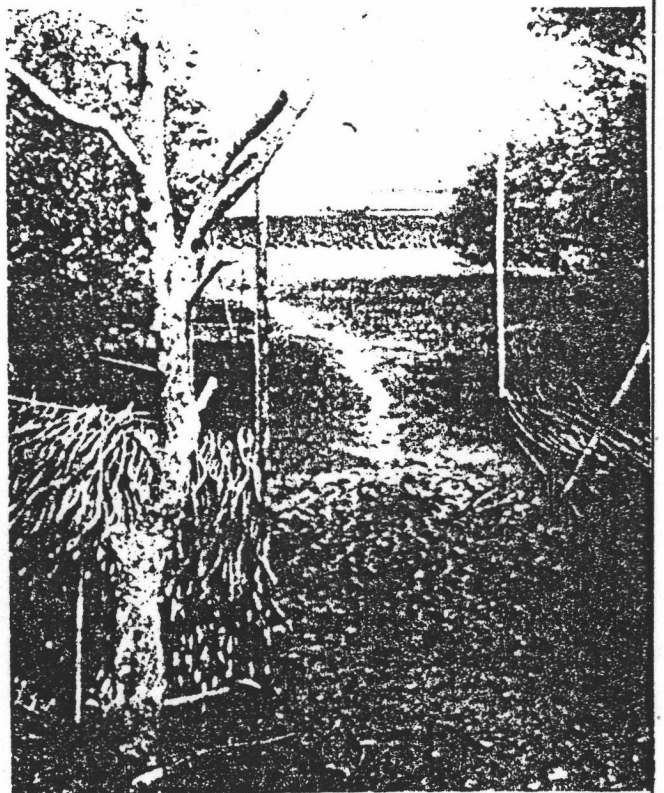
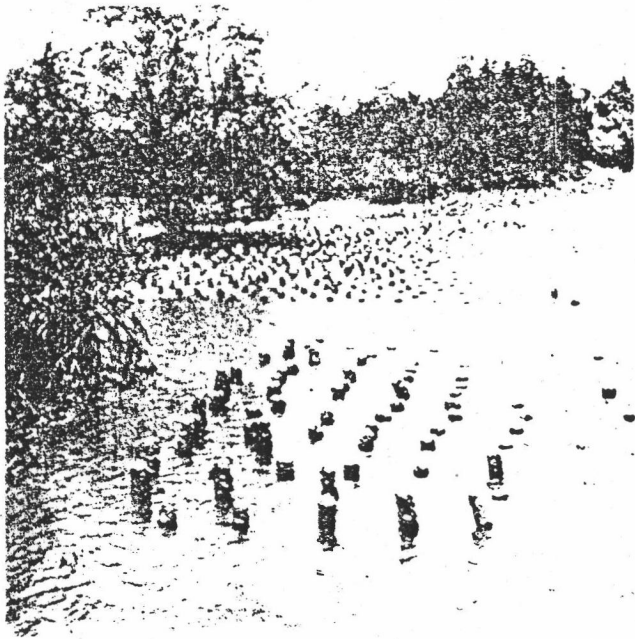
ที่มา : ส่นง. ป่าไม้เขตสุราษฎร์ธานี



การศึกษาเพื่อการวางแผนพัฒนาพื้นที่ชายฝั่งทะเลจังหวัดสุราษฎร์ธานี



สภาพการใช้ประโยชน์ที่ดินป่าชายเลน จ.สุราษฎร์ธานี



สภาพการใช้ประโยชน์ที่ดินป่าชายเลน จ.สุราษฎร์ธานี



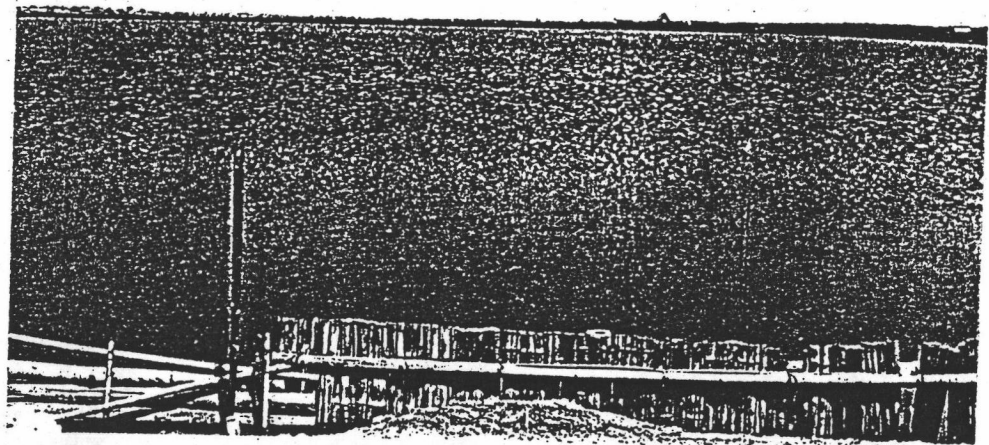
ป่าชายเลนเป็นแนวป้องกันคลื่นลม ( BUFFERZONE )



พื้นที่ป่าชายเลนถูกเปลี่ยนแปลงสภาพเป็นนาุ้ง



การล้ร้างคันดินกีดขวางทางซ้้นลงของน้ำ

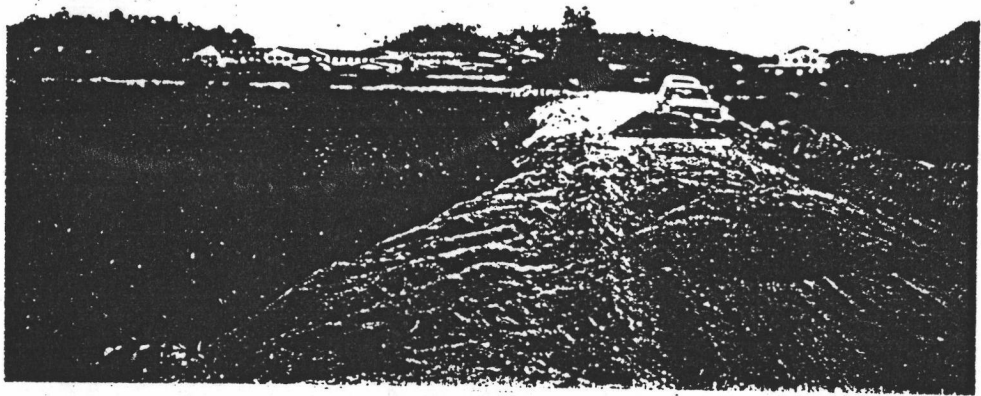


นาุ้งแบบธรรมชาติ

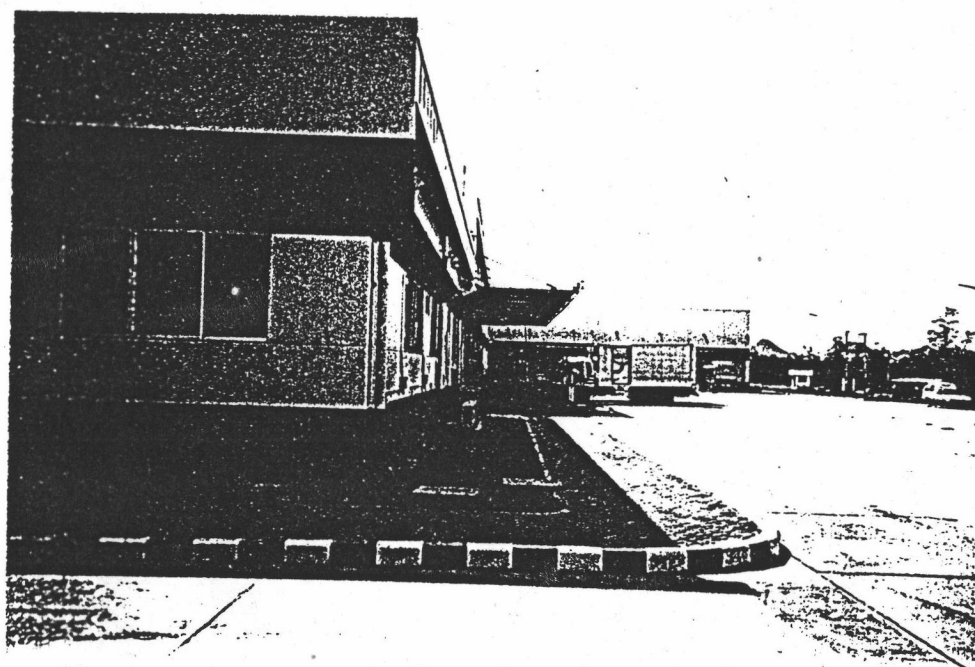


การตัดฟันต้นไม้ทำให้สภาพป่าใกล้เคียงเสื่อมโทรม

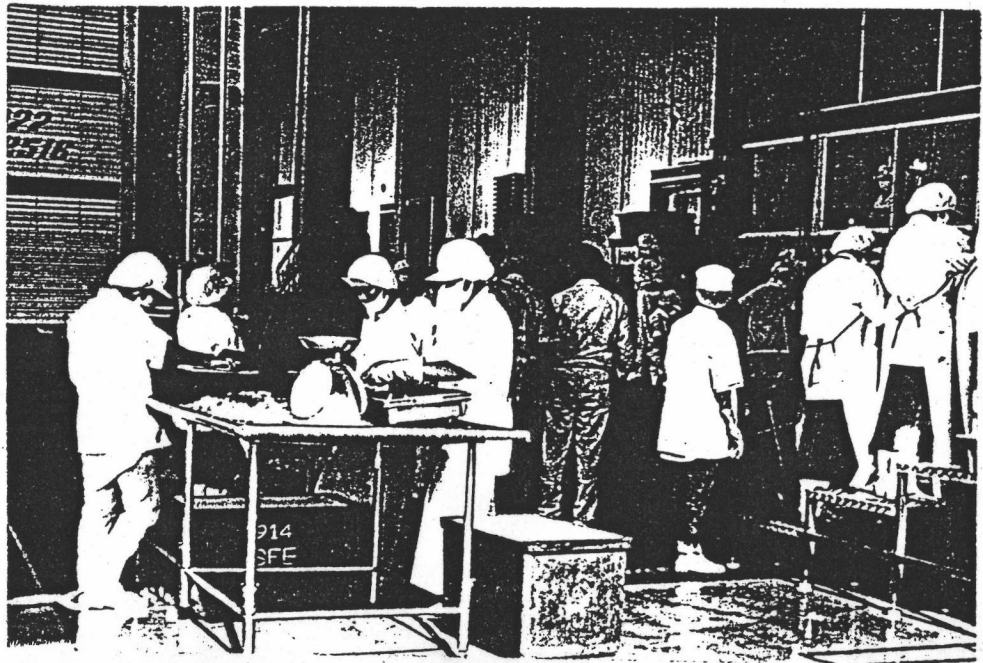




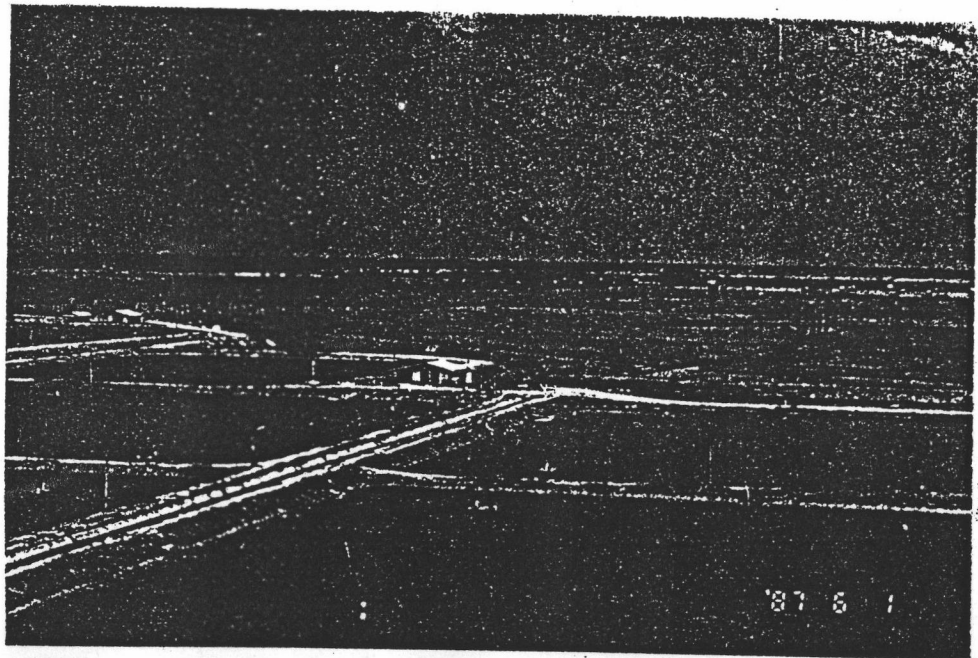
การขยายตัวของชุมชนทำให้ป่าชายเลนลดลง



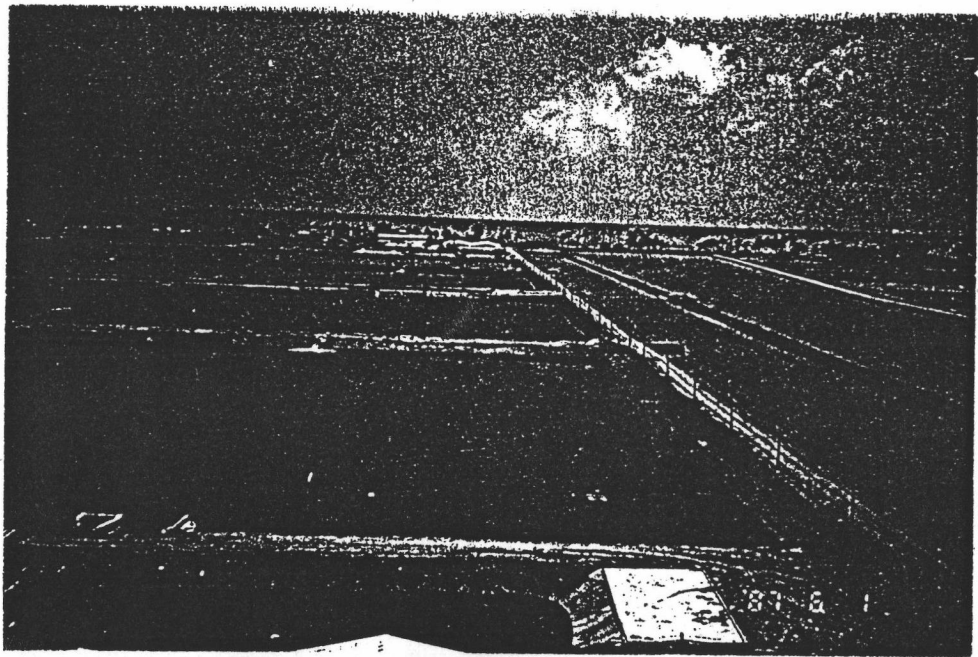
โรงงานอุตสาหกรรมในพื้นที่ป่าชายเลน



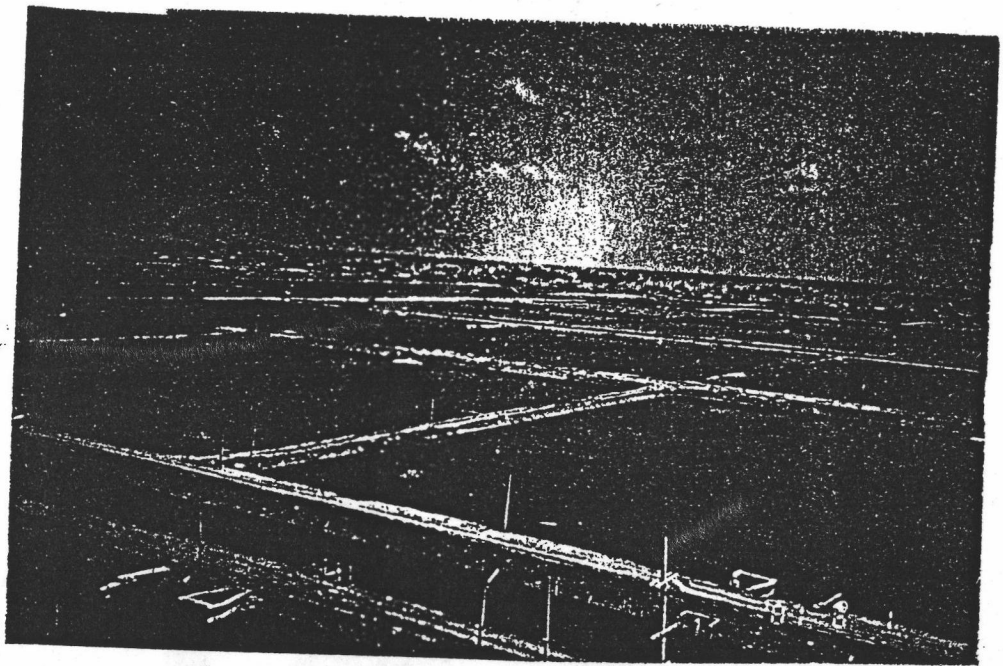
กุ่มงผลผลิตจากการใช้พื้นที่ป่าชายเลนลู่โรงงาน



การเลี้ยงกุ้งแบบพัฒนาที่อำเภอกาญจนดิษฐ์



การเลี้ยงกุ้งแบบพัฒนา





เริ่มมีการปลูกป่าในเขตป่าชายเลนอำเภอยะยา

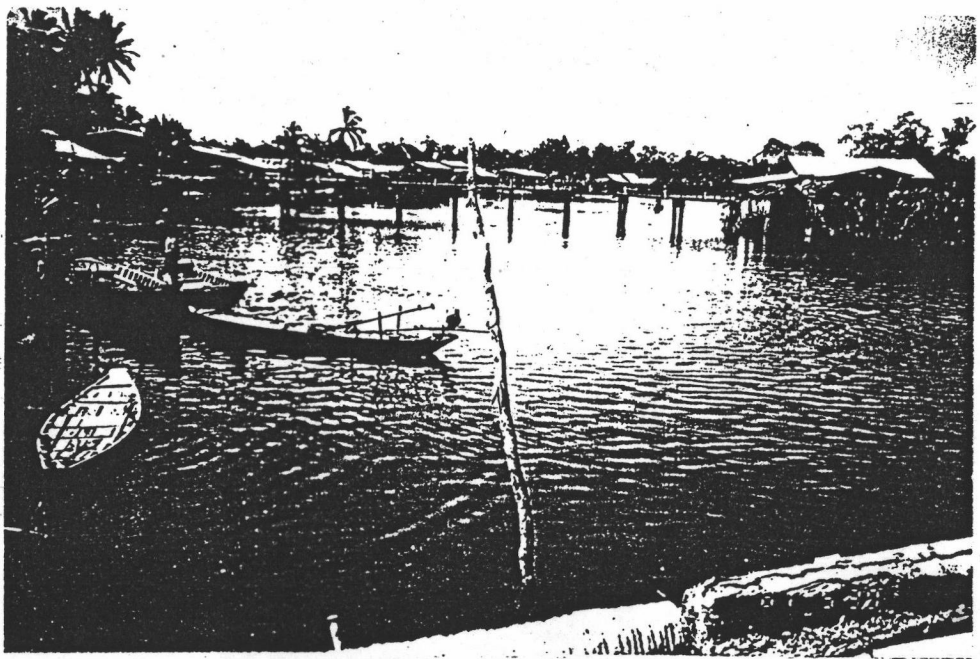


นาข้าวที่กำลังถูกเปลี่ยนเป็นนาถั่ว

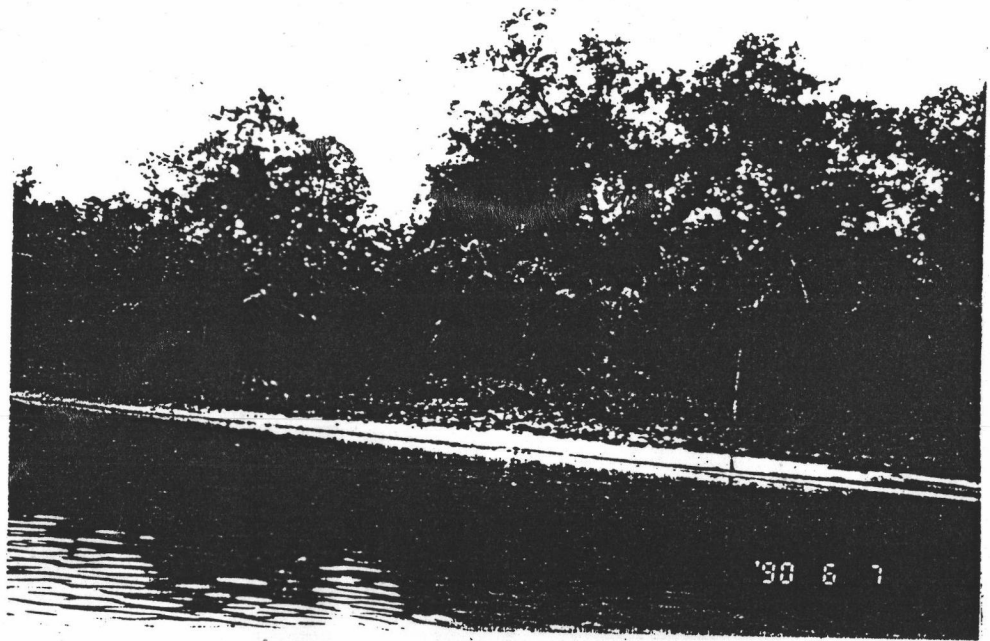




ชุมชนบริเวณป่าชายเลนที่ตั้งถิ่นฐาน



เขตชุมชนบริเวณป่าชายเลน



ป่าจากที่ชาวบ้านปลุกไว้ใช้ล่อย

### ประวัติผู้เขียน

นายวิทยา มุลกุณี เกิดเมื่อวันที่ 28 พฤษภาคม พ.ศ. 2498 ที่อำเภอเมืองจังหวัดชุมพร สำเร็จการศึกษาปริญญาการศึกษาบัณฑิต จากมหาวิทยาลัยศรีนครินทรวิโรฒ ประสานมิตร กรุงเทพมหานคร เมื่อปี พ.ศ. 2523 และเข้าศึกษาต่อที่ภาควิชาการวางแผนภาคและเมือง บัณฑิตวิทยาลัย จุฬาลงกรณ์มหาวิทยาลัย ในปี พ.ศ. 2529 ปัจจุบันรับราชการอยู่ที่ศูนย์การศึกษานอกโรงเรียนภาคตะวันออกเฉียงเหนือ จังหวัดอุบลราชธานี

