

## รายการอ้างอิง

ภาษาไทย

- กฤษณะ วรณศิริ. 2540. หลักการทั่วไปของการแปลทำนองทางระนาดทุ้ม. งานวิจัยดุริยางคศิลป์ หลักสูตรปริญญาศิลปกรรมศาสตรบัณฑิต ภาควิชาดุริยางคศิลป์ คณะศิลปกรรมศาสตร์ จุฬาลงกรณ์มหาวิทยาลัย.
- ขจร ปานะนนท์. 2502. บทร้องเพลงไทยเดิม ขจร ปานะนนท์ ในงานทำบุญอายุครบ 5 รอบ และขึ้นบ้านใหม่ วันศุกร์ที่ 16 มกราคม 2502. กรุงเทพฯ: โรงพิมพ์แพร่การช่าง.
- ณรงค์ชัย ปิฎกัรชต์. ม.ป.พ. สารานุกรมเพลงไทย. พิมพ์ครั้งที่ 1. กรุงเทพฯ: โรงพิมพ์เรือนแก้วการพิมพ์.
- คุณฐิ มีป้อม. 2544. การศึกษาลักษณะทางเคี้ยวระนาดทุ้มเพลงพญาโศกของครุฑุมบาปุยะวาทย์. วิทยานิพนธ์ ปริญญาโท สาขาวิชาวัฒนธรรมศึกษา บัณฑิตวิทยาลัย มหาวิทยาลัยมหิดล.
- ปัญญา รุ่งเรือง. 2546. ประวัติการดนตรีไทย. พิมพ์ครั้งที่ 5. กรุงเทพฯ: สำนักพิมพ์ไทยวัฒนาพานิชย์.
- มนตรี คราโมทและวิเชียร กุลตัมภ์. 2523. ฟังและเข้าใจเพลงไทย. กรุงเทพฯ: โรงพิมพ์ไทยเกษม.
- พูนพิศ อมาตยกุลและคณะ. 2532. นามานุกรมศิลปเพลงไทย ในรอบ 200 ปี แห่งกรุงรัตนโกสินทร์. กรุงเทพฯ: โรงพิมพ์จุฬาลงกรณ์มหาวิทยาลัย.
- ราชบัณฑิตยสถาน. 2540. สารานุกรมศัพท์ดนตรีไทย ภาคคีตะ - ดุริยางค์. พิมพ์ครั้งที่ 1. กรุงเทพฯ: มหাজุฬาลงกรณ์มหาวิทยาลัย.
- ลิตา ศรีประพันธ์. 2537. วิเคราะห์ความสัมพันธ์ระหว่างทางซอด้วงและซออู้เพลงพญาโศกสามชั้นทางอาจารย์พิชิต ชัยเสรี. งานวิจัยดุริยางคศิลป์ หลักสูตรปริญญาศิลปกรรมศาสตรบัณฑิต ภาควิชาดุริยางคศิลป์ คณะศิลปกรรมศาสตร์ จุฬาลงกรณ์มหาวิทยาลัย.
- วัฒน์ บุญจับ. 2544. บัณเฑาะว์: วรรณคดีกับดนตรีไทย (ภาควรรณคดีไทยในเพลงไทย). กรุงเทพฯ: บริษัท เอดิสัน เพรส โปรดักส์ จำกัด.
- วิทยา ศรีม่วง. 2534. วิเคราะห์และเปรียบเทียบทางซอด้วงกับทางซออู้ในเพลงพญาโศกสามชั้นเที่ยวพัน. งานวิจัยดุริยางคศิลป์ หลักสูตรปริญญาศิลปกรรมศาสตรบัณฑิต ภาควิชาดุริยางคศิลป์ คณะศิลปกรรมศาสตร์ จุฬาลงกรณ์มหาวิทยาลัย.
- วิรัช สงเคราะห์. 2530. การแปรทำนองซอด้วงในเพลงพญาโศก. งานวิจัยดุริยางคศิลป์ หลักสูตรปริญญาศิลปกรรมศาสตรบัณฑิต สาขาดุริยางค์ไทย ภาควิชาดุริยางคศิลป์ คณะศิลปกรรมศาสตร์ จุฬาลงกรณ์ มหาวิทยาลัย.

สมภพ จำประเสริฐ. 2543. งานพระราชทานเพลิงศพนายสมภพ จำประเสริฐ. กรุงเทพฯ:  
โรงพิมพ์ดาว.

สำนักมาตรฐานอุดมศึกษา ทบวงมหาวิทยาลัย. ม.ป.พ. เกณฑ์มาตรฐานสาขาวิชาและ  
วิชาชีพคนตรีไทย. (ม.ป.ท.)

สำนักมาตรฐานอุดมศึกษา ทบวงมหาวิทยาลัย. 2541. การพัฒนามาตรฐานคนตรีไทย ด้าน  
คุณภาพเสียงและรสมือ และหลักทั่วไปของการขับร้องเพลงไทย. กรุงเทพฯ:  
ทบวงมหาวิทยาลัย

อศนีย์ เปลี้นศรี. 2548. อาศรมศึกษา: ผู้ช่วยศาสตราจารย์สงบศึก ธรรมวิหาร ปีกการศึกษา  
2548. หลักสูตรปริญญา ศิลปศาสตรมหาบัณฑิต ภาควิชาดุริยางคศิลป์  
คณะศิลปกรรมศาสตร์ จุฬาลงกรณ์มหาวิทยาลัย.

อุทิศ นาคสวัสดิ์. 2530. หนังสือที่ระลึกงานคนตรีไทยอุดมศึกษาครั้งที่ 15. กรุงเทพฯ:  
มหาวิทยาลัยเกษตรศาสตร์.

อนุสรณ์ ธรรมปิยานันท์. 2547. ศึกษาวิเคราะห์เดี่ยวซอด้วงเพลงพญาโศก สามชั้น  
กรณีศึกษาผลงานของอาจารย์ธีระ ภูมณี. งานวิจัยดุริยางคศิลป์ หลักสูตรปริญญา  
ศิลปกรรมศาสตรบัณฑิต ภาควิชาดุริยางคศิลป์ คณะศิลปกรรมศาสตร์  
จุฬาลงกรณ์มหาวิทยาลัย.

#### สัมภาษณ์

จิรัส อัจฉรงค์. สัมภาษณ์. 16 ธันวาคม 2548

พิชิต ชัยเสรี. สัมภาษณ์. 23 มกราคม 2549

สงบศึก ธรรมวิหาร. สัมภาษณ์. 12 มกราคม 2549

สมาน แก้วละเอี๊ยด. สัมภาษณ์. 29 ธันวาคม 2548

## ภาคผนวก

ภาคผนวก ก  
รูปภาพ



ภาพที่ 1

พระยาประสานดุริยศัพท์ (แปลก ประสานศัพท์)

เจ้ากรมปีพาทย์หลวง ในสมัยรัชกาลที่ 6



ภาพที่ 2

ขุนบรรจงทัมเลิศ (ปลั่ง ประสานศัพท์)

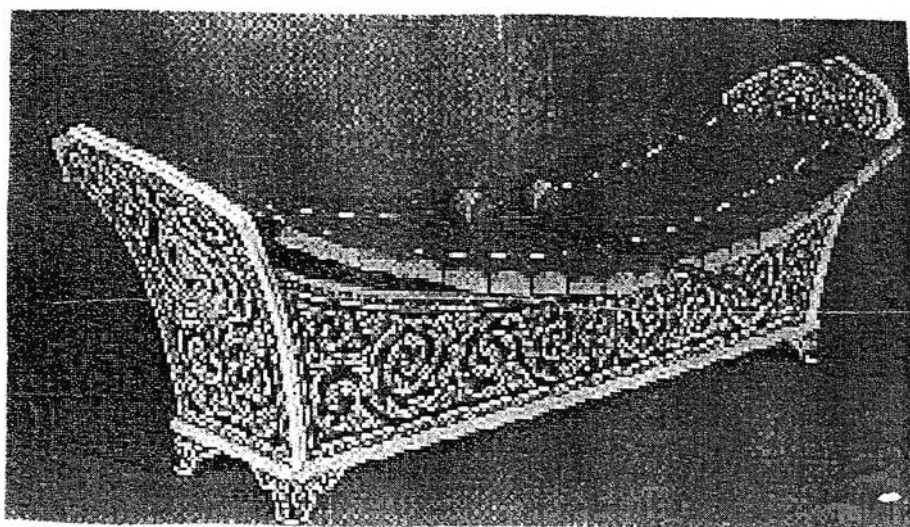
บุตรชายพระยาประสานดุริยศัพท์ (แปลก ประสานศัพท์)



ภาพที่ 3

พระพาทย์บรรเลงรมย์ (พิมพ์ วาทิน)

นักดนตรีกรมมหรสพ (กรมศิลปากรในปัจจุบัน) สมัยรัชกาลที่ 6



ภาพที่ 4  
ระนาดหุ้ม



ภาคผนวก ข  
โน้ตห้องวงใหญ่ และโน้ตทางเดี่ยวระนาดทุ้ม  
เพลงพญาโศก สามชั้น

เพลงพญาโศก สามชั้น

ท่อนเดียว

ฆ้องวงใหญ่

- - ฟฟ	- ฟ - -	มม - -	รร - -	ลล - -	ทท - -	คค - -	รร - ม
- ฟ - -	- ล - ม	- - - ร	- - - ล	- - - ท	- - - ค	- - - ร	- - - ม

- ท - -	ลฟ - -	รร - -	มม - ฟ	- ฟ - ฟ	- ฟ - -	ฟฟ - -	มม - ร
- - ลฟ	- - มร	- - - ม	- - - ฟ	- ล - ท	- ล - ฟ	- - - ม	- - - ร

- - คค	- ร - ม	- ฟ - ม	- ร - ค	- - - ล	- - ทค	- ท - ค	- ร - ม
- ค - -	- ร - ม	- ฟ - ม	- ร - ค	- ล - -	- - - ค	- ท - ค	- ร - ม

- ค - -	ทช - -	- - - ม	- - ฟช	- - ทค	มค - -	ทค - -	ทช - -
- - ทช	- - ฟม	- ท - -	- ม - -	ฟช - -	- - ทช	- - ทช	- - ฟม

- - มฟ	- - ชล	- ท - -	ลช - -	รท - -	ทล - -	ลฟ - -	ฟม - -
- ร - -	มฟ - -	ช - ลช	- - ฟม	- - ลฟ	- - ฟม	- - มร	- - รค

- ฟ - -	มค - -	ลล - -	ทท ค	- ล - -	ทค - ม	- ฟ - ม	- ค - ท
- - มค	- - ทล	- - - ท	- - - ค	- ม - -	ล - - ม	- ฟ - ม	- ค - ท

- ม - ล	- - ทค	- ม - ค	- ท - ล	- ฟ - -	มม - -	ลล - -	ทท - ค
- ท - ล	- - - ค	- ม - ค	- ท - ล	- ค - ท	- - - ล	- - - ท	- - - ค

- - - ทค	- ม - ฟ	- ฟ - ฟ	- ม - ค	- ม - ฟ	- ม - -	คค - -	ทท - ล
- - - ล	- ม - ฟ	- ล - ฟ	- ม - ค	- ม - ฟ	- ม - ค	- - - ท	- - - ล

- - - มฟ	- ล - ท	- ค - ท	- ล - ฟ	- ฟ - -	ฟม - ฟ	- ท - -	ลล - ท
- - - ร -	- ล - ท	- ค - ท	- ล - ค	- ม - ค	- ท - ค	- ท - ล	- - - ท

- - - ล	- - ทค	- ท-ค	- ร-ม	- ฟฟฟ	- ม - -	รร - -	คค-ท
- ล - -	- - - ค	- ท-ค	- ร-ม	- ทลฟ	- ม - ร	- - - ค	- - - ท

- ฟ - -	มค - -	- - - ล	- - ทค	- ร-ม	ฟม - -	- - ทค	ทค - -
- - มค	- - ทล	- ม - -	- ล - -	- ล - -	- - รค	ทล - -	- - รม

- - - ม	- - รม	- - ฟม	- - รม	- ค - -	ทช - -	- - - ม	- - ฟช
- ท - -	รค - -	รค - -	รค - -	- - ทช	- - ฟม	- ท - -	- ม - -

- - ทค	มค - -	ทค - -	ทช - -	- ร - -	- ช - -	- - - ม	- - ฟช
ฟช - -	- - ทช	- - ทช	- - ฟม	- - คท	- - ฟม	- ท - -	- ม - -

- ช - -	ฟฟ - -	ชช - -	ทท-ค	- ร - ร	- ร - -	คค - -	ทท - ช
- ร - ค	- - - ร	- - - ท	- - - ค	- ร - ฟ	- ร - ค	- - - ท	- - - ร

- ค - -	ทช - -	- - - ม	- - ฟช	- - ทค	มค - -	ทค - -	ทช - -
- - ทช	- - ฟม	- ท - -	- ม - -	ฟช - -	- - ทช	- - ทช	- - ฟม

- ท - -	ลฟ - -	รร - -	มม-ฟ	- ร - -	มฟ-ล	- ฟ-ฟ	- ฟ - ม
- - ลฟ	- - มร	- - - ม	- - - ฟ	- ร - -	- ฟ-ล	- ท-ล	- ฟ - ม

กลับคืน

เที่ยวสุดท้าย ให้ลงจบด้วยบรรทัดแรกดังนี้

- - ฟฟ	- ฟ - -	มม - -	รร - -	ลล - -	ทท - -	คค - -	รร - ม
- ฟ - -	- ล-ม	- - - ร	- - - ล	- - - ท	- - - ค	- - - ร	- - - ม

หมายเหตุ โน้ตฉิ่งวงใหญ่ เพลงพญาโศก สามชั้น เป็นทางของหลวงบำรุงจิตเจริญ (รูป สาครวิสัย)

เพลงพญาโศก สามชั้น  
เดี่ยวระนาดทุ้ม ทางขุนบรจจตุ้มเลิศ (ปลั่ง ประสานศัพท์)

-- ฟฟ	- ฟ --	มม --	รร --	ลล --	ทท --	คค --	รร - ม
- ฟ --	- ล - ม	--- ร	--- ล	--- ท	--- ค	--- ร	--- ม

-- ลล	-- รร	-- ลล	- ล --	-- ทท	รท --	ลฟ --	- ร --
--- ล	--- ร	--- ล	--- ฟ	--- ท	-- ลฟ	-- มร	- ร --

- ร - ร	-- รร	มฟ ล	ฟ ม --	มค --	ทุค - ค	-- ทุค	-- รร
- ล --	ทค --	ร -- ม	-- รค	-- ทุล	-- ทุ -	ทุล --	ทุค --

คค - มค	-- ฟม	-- ชฟ	-- ทช	-- คท	-- ทช	-- ชฟ	-- ฟม
-- ค -	ทค --	ทค --	ทค --	ทค --	ทค --	ทค --	ทค --

- ร / - มฟ	-- ชล	- ท --	ลช --	รท --	ทล --	ลฟ --	ฟม --
ล - ร -	มฟ --	ช - ลร	-- ฟม	-- ลฟ	-- ฟม	-- มร	-- รค

คค - มฟ	-- มล	- ฟ --	- ค --	- ค --	- ค --	- ค --	- ค --
-- ค -	มค --	ค - มค	- ค --	ค - คม	-- คฟ	-- มล	-- ฟท

-- ฟฟ	ลฟ --	มค --	- ล --	-- มม	- ฟชล	--- ฟ	ชลทค
--- ฟ	-- มค	-- ทล	- ล - ล	--- ม	---	- ม --	---

-- ชช	ทช --	ชฟ --	ฟม --	- ค --	ลฟ --	มค --	- ล --
--- ช	-- มฟ	-- คม	-- ทค	-- คม	-- มค	-- ทล	- ล --

-- มฟ	-- ลค	--- ท	--- ฟ	--- ค	--- ม	-- คค -	- ท --
- ค --	มฟ --	- ท --	ลฟ --	มค --	ทุล --	คท - ทุ	- ท - ทุ

- - - คํ	- - - -	- - - คํ	- - - -	- - - คํ	- - - -	- คํ - -	- ท - -
- - ค -	ม ม ม ม	- - ค -	พ พ พ พ	- - ม -	- - ล -	ม - - ท	- พ - -

- พ - -	- ด - -	- ล - -	- พ - -	- ม - -	ค ท - -	- พ - -	- ล - -
- - ม ค	- - ท ล	- - ช พ	- - ม ค	- - ล ท	- - ล พ	- - ม ค	- - พ ม

- - พ พ	ล พ - -	- พ - -	- พ - -	- - ค ค	ม พ - -	พ ช - -	ช ท - -
- - - พ	- - ม ค	- - ม ค	- - ค ม	- - - ค	- - - ม	- - - พ	- - - ช

- - คํ	ม ค - -	ท ช - -	- ม - -	- - ท ท	- - - -	- ท - -	- - - -
- - - คํ	- - ท ช	- - พ ม	- ม - ม	- - - ท	- ค ร ม	- - - ค	ร ม พ ช

- - - พ	- - พ ช	- - ท ค	- ร - -	- พ - -	- พ - -	ร ค - -	- ช - -
- ร - -	ค ร - -	พ ช - -	ท - - ค	ร - - ช	- - ร ค	- - ท ช	- ช - -

- ชํ - -	- ชํ - -	- ม - -	- ค - -	- ชํ - -	ม ค - -	ท ช - -	- ม - -
ช - ช ท	- - ท ม	- - ร ค	- - ท ช	- - ช ท	- - ท ช	- - พ ม	- ม - -

- พ - -	- พ - -	- พ - -	- พ - -	- พ - -	- พ - -	- พ - -	- ม - -
พ - พ ล	- - ล พ	- - พ ล	- พ - -	พ - พ ล	- - ล พ	- - พ ล	- ม - -

- มํ - -	- พ - -	- มํ - -	- รํ - -	- ลํ - -	- ทํ - -	- คํ - -	- รํ - -
ม - ล พ	- - พ ม	- - ม ร	- - ร ล	- - ล ท	- - ท ค	- - ค ร	- - ร ม

- มํ - -	- มํ - -	- ร - -	- ท - -	- พ - -	ร ท - -	ล พ - -	- ร - -
- - ม ล	- - ล ร	- - ค ท	- - ล พ	- - พ ล	- - ล พ	- - ม ร	- - ร - ร

- - พ พ	- พ - -	- - ร ร	- ร - -	- - ท ท	- ร - -	- ม - -	- พ - -
- - - พ	- - - ม	- - - ร	- - - ค	- - - ท	- - - ค	- - - ร	- - - ม

- - - ม	- - ร ม	- - - ช	- - ฟ ช	- - คื คื	ม ค - -	ท ช - -	- ม - -
- ท - -	ร ค - ท	- - ร -	ฟ ม - ร	- - - คื	- - ท ช	- - ฟ ม	- ม - ม

- - - ฬ	- - - -	- ฬ - -	- ล - -	- - ม -	- ล - -	- ฬ - -	- ค - -
- - ฬ ล	- ค - -	ฬ ล - ค	- - ฟ ม	- ค - ค	- - ฟ ม	ค - ม ค	- ค - -

- คื - -	- ค - -	- ล - -	- ฬ - -	ฬ ฬ - ฬ	- - - ค	- - - ม	- - - ท
ค - ค ม	- - ม ล	- - ช ฬ	- - ม ค	- - ฬ -	ม ค - -	ท ล - -	ค ท - ท

- - ฬ ฬ	ล ฬ - -	ม ค - -	- ล - -	- - ล ล	- ล - -	- ฬ - -	ม - - ค
- - - ฬ	- - ม ค	- - ท ล	- ล - ล	- - - ล	- - ช ฬ	- - ม ค	- ท - -

- - ล ล	- - ม ล	- - ม ล	- ล - -	- - - -	- ม ล ม -	- ม - -	- ล - -
- - - ล	- ค - -	ล ค - -	- - ม ค	- ล - -	ค - - ค	- - ค ล	- ล - -

- - ม ฬ	- - ล คื	- - - ท	- - - ฬ	- - - ค	- - - ม	- - ค ค -	- ท - -
- ค - -	ม ฬ - -	- ท - -	ล ฬ - -	ม ค - -	ท ล - -	ค ท - ท	- ท - ท

- - - คื	- - - -	- - - คื	- - - -	- - - คื	- - - -	- คื - -	- ท - -
- - ค -	ม ม ม ม	- - ค -	ฬ ฬ ฬ ฬ	- - ม -	- - ล -	ม - - ท	- ฬ - -

- ฬ - -	- ค - -	- - ฬ -	- - - -	- มี่ - -	ค ท - -	- ฬ - -	- ล - -
- - ม ค	- - ท ล	- ฬ - -	ม ค - -	- - ล ท	- - ล ฬ	- - ม ค	- - ฟ ม

- - ฬ ฬ	ล ฬ - -	- ฬ - -	- ฬ - -	- - ค ค	ม ฬ - -	ฬ ช - -	ช ท - -
- - - ฬ	- - ม ค	- - ม ค	- - ค ม	- - - ค	- - - ม	- - - ฬ	- - - ช

- - คื คื	ม ค - -	ท ช - -	- ม - -	- - ท ท	- - - -	- ท - -	- - - -
- - - คื	- - ท ช	- - ฟ ม	- ม - ม	- - - ท	- ค ร ม	- - - ค	ร ม ฬ ช

- - รั้ว	- รั้ว - -	- รั้ว - -	- ฟ้า - -	- - คุ้ม	- คุ้ม - -	- คุ้ม - -	- มั้ว - -
- - - รั้ว	- - - รั้ว	- - - รั้ว	- - รค	- - - คุ้ม	- - - ค	- - - ท	- - ทช

- - ชช	ทช - -	- - คุ้ม	มค - -	- ษ์ - -	มค - -	ทช - -	- ม - -
- - - ช	- - ฟม	- - - คุ้ม	- - ทช	- - ชท	- - ทช	- - ฟม	- ม - -

- ฟ้า - -	- ฟ้า - -	- ฟ้า - -	- ฟ้า - -	- ฟ้า - -	- ฟ้า - -	- ฟ้า - -	- ม - -
ฟ - ฟล	- - ลฟ	- - ฟล	- ฟ้า - -	ฟ - ฟล	- - ลฟ	- - ฟล	- ม - -

- มั้ว - -	- ฟ้า - -	- มั้ว - -	- รั้ว - -	- คุ้ม - -	- คุ้ม - -	- คุ้ม - -	- รั้ว - -
ม - ลฟ	- - ฟม	- - มร	- - รล	- - ลท	- - ทค	- - คร	- - รม

เพลงพญาโศก สามชั้น  
เดี่ยวระนาดทุ้ม ทางหลวงชาญเชิงระนาด (เงิน ผลารักษ์)

- - มฟ	ลท-ล	- ล - -	ฟ - - -	ลล - -	ทท - -	คค - -	รร - ม
- ร - -	ช - - ม	ฟ - - -	มร-ล	- - - ท	- - - ค	- - - ร	- - - ม

- - ลล	- - รร	- - ทท	รท- -	ฟ-ลล	ทล - -	ลฟ- -	- ร - -
- - - ล	- - - ร	- - - ท	- - ลฟ	- - - ล	- - ฟม	- - มร	- ร - ร

- - ทล	- ช - -	ฟล - -	ฟม - -	ลล - -	ทท - -	คค - -	รร - -
- - - ช	ร - ฟม	- - รม	- - รล	- - ลท	- - ทค	- - คร	- - รม

- - มค	- - ฟม	- - ชฟ	- - ทช	- - คท	- - ทช	- - ชฟ	- - ฟม
ทค- -	ทค- -	ทค- -	ทค- -	ทค- -	ทค- -	ทค- -	ทค- -

- ร - -	คท - -	ม - ทค	- - รม	ฟ - - ล	- ช - -	ฟล - -	ฟม - -
ล-คท	- - ลม	- ล - -	ทค- -	- มร -	ร-ฟม	- - รม	- - รค

- ค - -	- ค - -	- ค - -	- ค - -	- ค - -	- ค - -	- ค - -	- ค - -
- - คม	- - คฟ	- - คม	- ค - -	ค - คม	- - มฟ	- - ฟล	- - ลท

- ล - -	- ล - -	- ม - -	- ล - -	- - ล -	ลล - ล	- - ล -	คค - ค
- - คม	- - มค	- - คล	- ล - ล	- - - ม	- ล - -	ล - - ม	- ค - -

- - - -	- - มล	- - มล	- ล - -	- - มล	- ล - -	- - ล -	- ม - -
ค - ลค	- ค - -	ลค - -	- - มค	ลค - -	- - มค	ลค - ม	- - คล

- ม - -	- ม - -	คท - -	- ฟ - -	ลฟ- -	- ค - -	- ม - -	- ท - -
ค - - ฟ	- - คท	- - ลฟ	- ฟ - -	- - มค	- - คม	- - คท	- ท - -





--ทท	คท--	ทล--	-ฟ--	--ฟฟ	ลฟ--	ฟม--	-ค--
ท--ท	--ลฟ	--ฟม	ค--ม	---ฟ	--มค	--คท	ล--ท

--คค	มค--	ลฟ--	-ค--	--มม	ฟม--	--ซซ	ลซ--
---ค	--ทล	--มค	-ค-ค	---ม	--รล	---ซ	--ฟม

--ทท	-ครม	---ค	รม--	--ทท	-ครม	---ค	รμφซ
---ท	----	-ท--	----	---ท	----	-ท--	----

--คค	มค--	ทซ--	ฟฟ--	--ทค	--คค	--มฟ	--ฟซ
---ค	--ทซ	--ฟม	-ม--	ฟซ--	ซท--	ทค--	คค--

-ท--	-ท--	-ท--	-ท--	-ท--	-ท--	-ท--	-ท--
--ฟฟ	--ซซ	--ทท	--คค	--มม	--มค	--คท	--ทซ

ซ-ซซ	ทซ--	ฟม--	---ซ	--คค	มค--	ทซ--	-ม--
---ซ	--ฟม	--รค	ทซ-ซ	---ค	--ทซ	--ฟม	-ม-ม

---ฟ	----	-ฟ--	-ฟ--	---ฟ	----	-ฟ--	-ม--
--ฟ-	-ล--	ฟ--ล	-ฟ-ฟ	--ฟ-	-ล--	ฟ--ล	-ม-ม

-ฟ--	-ฟ--	-ม--	-ร--	-ล--	-ท--	-ค--	-ร--
--ฟล	--ลร	--มร	--รล	--ลท	--ทค	--คค	--รค

-ฟ--	-ฟ--	-ฟ--	-ฟ--	-ร--	-ร--	-ล--	-ร--
--ฟล	--ลร	--รค	--มฟ	--ฟล	--ลฟ	--ฟร	-ร-ร

---ซ	--ฟซ	-ล-ซ	----	ลล--	ทท--	คค--	รร-ม
--ร-	ฟม--	ฟ-ฟ-	ฟมรล	---ท	---ค	---ร	---ม

- มี* - -	- - - -	- ช้ - -	- - - -	- - - -	ทม - -	- - มท	- ท - -
- ท - -	ม ม ม ม	- ท - -	ชชชชช	- - มช	- - - -	มช - -	- - ชม

- - - ล	- - - -	- ล - -	- ล - -	- ล - -	- ล - -	ฟม - -	- ค - -
- - ฟ -	- ล - -	ฟ - - ล	- - ฟม	ฟ - - ล	- - ฟม	- - รค	- ค - -

มอ - -	มอ - -	มอ - -	- ค - -	- ฟ - -	- ท - -	- มี่ - -	- ท - -
- - มค	- - มค	- - มค	- ค - -	ค - มค	- - ลฟ	- - คี่	- ฟ - -

ลฟ - -	- ค - -	มค - -	- ล - -	- - - -	- - คม	- - มอ	- - - -
- - มค	- ค - ค	- - ทล	- ล - ล	- - - ม	- - ล -	ลล - -	มอ - -

- คี่ - -	- คี่ - -	- คี่ - -	- ค - -	- คี่ - -	- ม - -	- คี่ - -	- ค - -
ค - คม	- - คฟ	- - คม	- ค - -	ค - คม	- - คท	- - คค	- - ทล

- ท - -	- ม - -	- ท - -	- ฟ - -	ลฟ - -	- คี่ - -	- มี่ - -	- ท - -
- - ลฟ	- - คท	- - ลฟ	- ฟ - -	- - มค	- - คม	- - คท	- ท - -

คท - -	ฟฟฟฟ	ทล - -	- ม - -	ลฟ - -	คี่คี่คี่	ฟม - -	- ท - -
- - ลฟ	- - - -	- - ฟม	- ม - -	- - มค	- - - -	- - คท	- ท - คี่

- - มม	- - - -	- - - ฟ	ชลคค	- - ลล	- - - -	- - - ท	ค ร - ม
- - - ม	- ฟชล	- ม - -	- - - -	- - - ล	- ทคค	- ล - -	- - - -

- - ทท	- - - -	- - - ค	ร ม - -	- - ทท	- - - -	- - - ค	ร ม ฟ ช
- - - ท	- ค ร ม	- ท - -	- - - ม	- - - ท	- ค ร ม	- ท - -	- - - -

- - คี่	มค - -	ทช - -	ฟฟ - ม	- - - -	ลม - -	- - - -	ทช - -
- - - คี่	- - ทช	- - ฟม	- ม - ม	- - ทม	- - - ม	- - ทม	- - - ช

-- ฟฟ	- ช - -	- ท - -	- ค - -	-- รัรั	- รั - -	- คั - -	- ท - -
- - - ฟ	- - - ช	- - - ท	- - - ค	- - - รั	- - - คั	- - - ท	- - - ช

-- ชช	ทช - -	-- คัคั	มค - -	-- ทท	คท - -	ทช - -	- ม - -
- - - ช	- - ฟม	- - - คั	- - ทช	- - - ท	- - ชฟ	- - ฟม	- ม - ม

-- มม	- ท - -	-- มม	- ท - -	-- มม	- ท - -	- ท - -	- - - -
- - - ม	- - ทม	- - - ม	- - ทม	- - - ม	- - - ม	- - - ม	- - - -

- (มฟ	(ลท-ล	- ล - -	ฟ - - -	ลล - -	ทท - -	คค - -	รร - ม
- ร - -	ช - - ม	ฟ - - -	มร-ล	- - - ท	- - - ค	- - - ร	- - - ม

เพลงพญาโศก สามชั้น  
เดี่ยวระนาดทุ้ม ทางพระพาทย์บรรเลงรมย์ (พิมพ์ วาทิน)

- - ฟฟ	- ฟ - -	มม - -	รร - -	ลล - -	ทท - -	คค - -	รร - ม
- ฟ - -	- ล - ม	- - - ร	- - - ล	- - - ท	- - - ค	- - - ร	- - - ม

- - ลล	- - รร	- - ทท	- ท - -	- ฟ - -	มฟ - ฟ	- ท - -	ลฟ - -
- - - ล	- - - ร	- - - ท	- - ลฟ	- - มร	- - ม -	- - ลฟ	- - มร

- ร - ร	- - รร	ฟล - -	ฟม - -	มค - -	คท - -	คท - -	- - รร
- ล - -	ทค - -	- - รร	- - รค	- - ทล	- - ลม	- ล - -	ทค - -

คค - มค	- - ฟม	- - ชฟ	- - ทช	- - คท	- - ทช	- - ชฟ	- - ฟม
- - คค	ทค - -	ทค - -	ทค - -	ทค - -	ทค - -	ทค - -	ทค - -

- ร มฟ	- - ชล	- ท - -	ลช - -	- ท - -	ทล - -	ลฟ - -	ฟม - -
ล - - -	มฟ - -	ช-ลช	- - ฟม	- - ลฟ	- - ฟม	- - มร	- - รค

- - คค	- ฟ - -	- ล - -	- ฟ - -	- ค - -	- ค - -	- ค - -	- ค - -
- - - ค	- - มค	- - ฟม	- - มค	- - คม	- - ลฟ	- - ฟล	- - ลท

- ค - -	ทค-ค	- ฟ - -	- ค - -	- - มม	- ฟชล	- - - ฟ	ชลทค
- - ทล	- - ท -	- - มค	- - ทล	- - - ม	- - - -	- ม - -	- - - -

- ค - -	คท - -	ทช - -	ชฟ - -	- ล - -	- ฟ - -	มค - -	- ล - -
- - ทช	- - - ชฟ	- - ฟม	- - มค	- - คม	- - มค	- - ทล	- ล - -

ล - มฟ	- - ลค	- - - ท	- - - ฟ	- - - ท	- - - ค	- - - ม	- - - -
- ค - -	มฟ - -	- ท - -	ลฟ - -	มค - -	ลฟ - -	ทล - -	คท - -

--ทท	คท--	-ฟ--	-ล--	-ม่--	-ฟ--	-ค--	-ม--
---ท	--ลฟ	--ฟล	--ฟม	--มฟ	--มค	--คม	--คท

ลฟ--	-ค--	ลฟ--	-ค--	--รม	ฟม--	--ทค	รุม--
--มค	--ทล	--มค	-ค--	ทค--	--ร-	ล---	----

--ทท	-ครม	---ค	รม--	--ทท	-ครม	---ค	รμφช
---ท	----	-ท--	----	---ท	----	-ท--	----

--คค	มค--	ทช--	-ม--	--ทท	-คร์ม	---ฟ	ชท--
---ค	--ทช	--ฟม	-ท-ม	---ท	----	-ม--	---ช

---ฟ	--ฟช	---ท	--ทค	----	ทคร์ม	-ฟ-ม่	----
-ร--	คร-ร	-ช--	ฟช-ช	--ฟช	----	ร-ร-	รคทช

-ค--	-ช--	-ม่--	-ค--	-จ--	-ค--	ทช--	-ม--
--ทช	--ฟม	---ชท	--ทช	--ชท	--ทช	--ฟม	-ม--

-ฟ--	-ฟ--	-ฟ--	-ฟ--	-ฟ--	-ฟ--	-ฟ--	-ม--
ฟ-ฟล	--ฟล	--ฟล	-ฟ--	ฟ-ฟล	--ฟล	--ฟล	-ม--

-ฟ--	-ฟ--	-ม่--	-ร--	-ล--	-ท--	-ค--	-ร--
ฟ-ลฟ	--ฟม	--มร	--รล	--ลท	--ทค	--คร	--รม

-ม่--	-ม่-ร	-ร--	-ท--	--ทท	รท--	ลฟ--	-ร--
--มล	--ล-	ค-คท	--ลฟ	---ท	--ลฟ	--มร	-ช-ร

--ฟฟ	-ฟ--	--รร	-ร--	--ทท	คร--	รม--	มฟ--
---ฟ	---ม	---ร	---ค	---ท	---ค	---ร	---ม

- - - ม	- - ร ม	- - - ช	- - ฟ ช	- - คี คี	ม ค - -	ท ช - -	ฟ ฟ - ม
- ท - -	ร ค - ท	- - ร -	ฟ ม - ร	- - - คี	- - ท ช	- - ฟ ม	- ม - ท

- - - ล	- - - -	- ล - -	- ล - -	ล - ม ม	- ล - -	ล ฟ - -	- ค - -
- - ฟ -	- ค - -	ฟ - - ค	- - ฟ ม	- ค - ค	- - ฟ ม	- - ม ค	- ค - -

- คี - -	- คี - -	- ล - -	- ฟ - -	ม - - ฟ	- - - ท	- - - ม	- - - ท
ค - ค ม	- - ม ล	- - ช ฟ	- - ม ค	- ค - -	ม ค - -	ล ฟ - -	ค ท - ม

- - ฟ ฟ	- ฟ - -	ม ค - -	ท ท - ล	- - ล ล	- ล - -	ช ฟ - -	ม ม - ค
- - - ฟ	- - ม ค	- - ท ล	- ล - ม	- - - ล	- - ช ฟ	- - ม ค	- ค - ช

- - - -	- ค - ล	- ค - ล	- - ฟ ม	- - - -	- ค - ล	- - ฟ ม	ฟ ม - ล
- - - ล	ล - ม -	ล - ม -	- - - ค	- - - ล	ล - ม -	- - - ค	- ล - ม

ค ค - ม -	- ค - -	- ท - -	- ฟ - -	- - ม ม	- คี - -	- มี่ - -	- ท - -
- ค - ล	- - - ท	ล - ล ฟ	- ฟ - -	ม - - ค	- - ค ม	- - ค ท	- ท - -

- คี - -	- - - คี	- คี - -	- - - คี	- คี - -	- - - คี	- คี - -	- - - คี
ค - ค ม	- ม - -	ค - ค ฟ	- ฟ - -	ม - ม ล	- ล - -	ฟ - ฟ ท	- ท - -

- ฟ - -	- ค - -	- - ฟ -	- - - -	คี่ มี่ - -	ค ท - -	ล - - ล	- - - ม
- - ม ค	- - ท ล	- ฟ - -	ม ค - -	- - ล ท	- - ล ฟ	- ค - -	ฟ ม - ม

- - - คี	- - - มี่	- คี - -	- ม - -	- - - คี	- - - มี่	- คี - -	- ช - -
- - ค -	ค ม - -	ค - ค ม	- ม - ม	- - ค -	ค ม - -	ค - ค ช	- ช - ช

- - คี คี	ม ค - -	ท ช - -	- ม - -	- - ท ท	- คี่ รี่ มี่	- - - ฟ	ช ท - -
- - - คี	- - ท ช	- - ฟ ม	- ท - ม	- - - ท	- - - -	- ม - -	- - - ช

- - - ฟ	- - ฟช	- - - ท	- - ทค	- - - -	ทํํ รํ มํ	- ฟ - มํ	- - - -
- ร - -	คร - ร	- ช - -	ฟช - ช	- - ฟช	- - - -	รํ - รํ -	รคทช

- คํ - -	- ช - -	- มํ - -	- คํ - -	- ชํ - -	- คํ - -	ทช - -	- ม - -
- - ทช	- - ฟม	- - ชท	- - ทช	- - ชท	- - ทช	- - ฟม	- ม - -

- ฟ - -	- ฟ - -	- ฟ - -	- ฟ - -	- ฟ - -	- ฟ - -	- ฟ - -	- ม - -
ฟ - ฟล	- - ฟล	- - ฟล	- ฟ - -	ฟ - ฟล	- - ลฟ	- - ฟล	- ม - -

- ฟ - -	- ฟ - -	- มํ - -	- รํ - -	ลล - -	ทท - -	คค - -	รร - ม
ฟ - ลฟ	- - ฟม	- - มร	- - รล	- - - ท	- - - ค	- - - ร	- - - ม

## ประวัติผู้เขียนวิทยานิพนธ์

ชื่อ	นายอศินีย์ เปลียนศรี
วัน เดือน ปีเกิด	27 กรกฎาคม พ.ศ. 2523
สถานที่เกิด	จังหวัดเพชรบุรี ประเทศไทย
วุฒิการศึกษา	
พ.ศ. 2545 ก.บ.	ครุศาสตรบัณฑิต (คนตรีศึกษา) จุฬาลงกรณ์มหาวิทยาลัย
พ.ศ. 2548 ศศ.ม.	ศิลปศาสตรมหาบัณฑิต (ดุริยางค์ไทย) จุฬาลงกรณ์มหาวิทยาลัย
ประสบการณ์ทำงาน	
พ.ศ. 2546	ครูอาสาประจำการ 1 ปี (สอนดนตรีไทย) มหานครนิวยอร์ก สหรัฐอเมริกา ตามโครงการ สอนภาษาไทยและวัฒนธรรมไทยในต่างประเทศ คณะครุศาสตร์ จุฬาลงกรณ์มหาวิทยาลัย
สถานที่ทำงานปัจจุบัน	โรงเรียนคอนเมืองทหารอากาศบำรุง

