



### 1.1 ความเป็นมาและความสำคัญของปัญหา

ในปัจจุบันถือว่าการท่องเที่ยว (Tourism) เป็นอุตสาหกรรมที่มีบทบาทสำคัญต่อระบบเศรษฐกิจของประเทศไทยเป็นอย่างมาก และถูกนำมาใช้เป็นกลยุทธ์หนึ่งในการพัฒนาประเทศ เนื่องจากสามารถนำรายได้เข้าประเทศได้จำนวนมาก และทำให้มีเงินหมุนเวียนในระบบเศรษฐกิจของประเทศ อันจะส่งผลให้เศรษฐกิจของไทยเฟื่องฟูขึ้น โดยในแง่การท่องเที่ยวนั้น ประเทศไทยนอกจากจะมีแหล่งท่องเที่ยวทางธรรมชาติที่สวยงามไม่แพ้ประเทศอื่นแล้ว ประเทศไทยยังมีวัฒนธรรมประเพณี และอารยธรรมอันเก่าแก่ ที่มีความน่าสนใจไม่เหมือนใครเช่นเดียวกัน ส่งผลให้รูปแบบการท่องเที่ยวในปัจจุบันนั้น ไม่ได้จำกัดอยู่แค่การท่องเที่ยวตามแหล่งท่องเที่ยวทางธรรมชาติแต่เพียงอย่างเดียว แต่การท่องเที่ยวภายในเมือง ซึ่งได้สัมผัสกับวิถีชีวิต รวมถึงวัฒนธรรมและประเพณีต่างๆของเมืองนั้นๆ ถือเป็นรูปแบบการท่องเที่ยวแบบหนึ่งที่สามารถพบเห็นได้ในทุกวันนี้ เนื่องมาจากการท่องเที่ยวภายในเมือง ซึ่งหมายถึง เขตที่มีประชากรอาศัยอยู่อย่างหนาแน่น ต่างจากการท่องเที่ยวตามแหล่งท่องเที่ยวทางธรรมชาติ การท่องเที่ยวภายในเมืองย่อมมีสิ่งต่างๆที่จะบอกเล่าเรื่องราวของผู้คนตั้งแต่อดีตถึงปัจจุบัน เช่น สถานที่สำคัญทางประวัติศาสตร์ ลักษณะวิถีชีวิต และกิจกรรมต่างๆในพื้นที่ เป็นต้น ดังนั้น เขตสัมพันธวงศ์ซึ่งเป็ย่านการตั้งถิ่นฐานเก่าแก่ของชาวจีนตั้งแต่อดีต จะมีลักษณะเฉพาะของชุมชนที่สามารถสร้างความประทับใจให้แก่ักท่องเที่ยวในขณะที่เข้ามาเยี่ยมชมเยือนได้

สัมพันธวงศ์เป็นเขตชั้นในของกรุงเทพมหานคร ที่มีประวัติความเป็นมาตั้งแต่กรุงรัตนโกสินทร์ ถือเป็นชุมชนชาวจีนชุมชนแรกนับตั้งแต่อดีต และหากพิจารณาในระดับสากล ชุมชนคนจีนในเขตสัมพันธวงศ์นี้ ถือได้ว่าเป็นชุมชนคนจีนโพ้นทะเลที่เก่าแก่ที่สุดแห่งหนึ่งของโลกอีกด้วย จะมีที่เทียบเคียงก็มีเพียงชุมชนชาวจีนสิงคโปร์เท่านั้น (ประวิทย์ หันธุ์โรจน์, 2545: 21) และด้วยเหตุที่เป็นเขตการปกครองที่มีพื้นที่เล็กที่สุดของประเทศไทย คือ มีพื้นที่เพียง 1.42 ตารางกิโลเมตร หรือ เพียงร้อยละ 0.09 ของพื้นที่ทั้งหมดของกรุงเทพมหานคร รวมถึงมีความหนาแน่นมากที่สุด แต่ภายในพื้นที่เล็กๆนี้ ประกอบไปด้วยกิจกรรมต่างๆมากมาย มีการรวมกลุ่มกันเป็นย่านการค้า ซึ่งมีความน่าสนใจ เนื่องจากมีสินค้ามากมายหลากหลายและราคาถูกกว่าที่อื่น

พื้นที่เขตสัมพันธวงศ์ยังมีสิ่งก่อสร้างที่สำคัญของกรุงเทพมหานคร เช่น ชุมประตู่เฉลิมพระเกียรติ 6 รอบพระชนมพรรษา หรือ พระพุทธมหาสุวรรณปฏิมากร ภายในวัดไตรมิตรวิทยาคม ซึ่ง

เป็นองค์พระพุทธรูปทองคำที่ใหญ่ที่สุดในโลก เป็นต้น สิ่งเหล่านี้แสดงให้เห็นถึงการเจริญเติบโต และการเปลี่ยนแปลงทางสังคม อารยธรรม ขนบธรรมเนียมประเพณีต่างๆ ของชุมชน ประกอบกับความเก่าแก่ของย่าน รวมไปถึงลักษณะทางกายภาพที่เป็นเอกลักษณ์อันโดดเด่น เช่น ป้ายร้านค้า ประจำ 2 ข้างทางของถนนเยาวราช อันเป็นเอกลักษณ์ของย่านที่ผู้คนรู้จักและสามารถรู้ได้ทันทีว่านี่คือ "เยาวราช" เป็นต้น สิ่งต่างๆ เหล่านี้ล้วนมีเสน่ห์ และน่าแวะมาเยี่ยมชมอย่างยิ่ง

จากที่กล่าวมา เห็นได้ว่าเขตสัมพันธวงศ์เป็นเขตที่มีเอกลักษณ์ชุมชนโดดเด่น มีลักษณะเฉพาะต่างจากชุมชนอื่นๆ ทั้งทางด้านกายภาพ ทางด้านเศรษฐกิจ และทางด้านสังคม และวัฒนธรรม ทำให้เป็นเขตที่มีชื่อเสียงและเป็นที่ยอมรับ รวมทั้งมีผู้มาเยี่ยมชมในพื้นที่จำนวนมาก ดังนั้นจึงมีความสนใจที่จะทำการศึกษาค้นคว้าความสัมพันธ์ระหว่างเอกลักษณ์ชุมชนและการพัฒนาการท่องเที่ยวที่เกิดขึ้นในเขตสัมพันธวงศ์ รวมทั้งการศึกษาปัญหาในพื้นที่ เพื่อเป็นแนวทางวางแผนแก้ไขและป้องกันปัญหาในอนาคต โดยที่ไม่เป็นการทำลายเอกลักษณ์และการท่องเที่ยวของพื้นที่

## 1.2 คำถามในการวิจัย

เขตสัมพันธวงศ์เป็นเขตที่มีประวัติศาสตร์เก่าแก่คงไว้ซึ่งวัฒนธรรม ประเพณี และรูปแบบวิถีชีวิตที่น่าสนใจ ถือว่าเป็นชุมชนชาวจีนโบราณที่มีเอกลักษณ์เฉพาะตัว และเป็นที่ยอมรับในฐานะ "ไชน่าทาวน์เมืองไทย" ซึ่งในแต่ละปีจะมีนักท่องเที่ยวทั้งชาวไทยและต่างประเทศเข้ามาท่องเที่ยวจำนวนมาก จึงมีความสนใจที่จะศึกษาว่า เอกลักษณ์ชุมชนสัมพันธ์กับการพัฒนาการท่องเที่ยวอย่างไร และมีความสัมพันธ์กับการพัฒนาการท่องเที่ยวที่เกิดขึ้นอย่างไร

## 1.3 วัตถุประสงค์

1. ศึกษาสถานการณ์ รูปแบบการท่องเที่ยว และแนวโน้มของการพัฒนาการท่องเที่ยวภายในเขตสัมพันธวงศ์
2. ศึกษาเอกลักษณ์ชุมชน คุณค่า และกิจกรรมต่างๆ ในเขตสัมพันธวงศ์ รวมถึงความสัมพันธ์กับการพัฒนาการท่องเที่ยว
3. ศึกษาและวิเคราะห์ปัญหาในด้านต่างๆ ที่เกี่ยวกับการพัฒนาการท่องเที่ยวของเขตสัมพันธวงศ์
4. เสนอแนะแนวทางแก้ไขปัญหากจากการท่องเที่ยวที่ทำลายเอกลักษณ์ชุมชน และแนวทางการพัฒนาการท่องเที่ยวที่คงเอกลักษณ์ของชุมชน

## 1.4 ขอบเขตการวิจัย

### 1. ขอบเขตทางด้านเนื้อหา

เน้นการศึกษาอย่างเป็นขั้นตอนและเป็นระบบ ในด้านเอกลักษณ์ชุมชน และในด้านการท่องเที่ยวในพื้นที่ เพื่อมุ่งหาความสัมพันธ์ระหว่างเอกลักษณ์ของชุมชน และการท่องเที่ยวของเขตสัมพันธวงศ์

### 2. ขอบเขตทางด้านพื้นที่

พื้นที่ที่ทำการศึกษาในครั้งนี้ พิจารณาภายในเขตสัมพันธวงศ์ ซึ่งเป็นเขตใจกลางกรุงเทพมหานคร (City Center) ภายในเขตประกอบด้วย 3 แขวง คือ แขวงสัมพันธวงศ์ซึ่งอยู่ใจกลางเขตสัมพันธวงศ์ แขวงจักรวรรดิ และแขวงตลาดน้อย มีพื้นที่รวม 1.42 ตารางกิโลเมตร หรือร้อยละ 0.09 ของพื้นที่กรุงเทพมหานคร มีแนวติดกับเขตพระนครทางด้านซ้าย ติดกับเขตบางรักทางด้านขวา ติดกับเขตป้อมปราบศัตรูพ่ายทางด้านบน และติดกับแม่น้ำเจ้าพระยาทางด้านล่าง (แผนที่ที่ 1-1)



## 1.5 วิธีการดำเนินการวิจัย

### 1. การเก็บรวบรวมข้อมูล

- ข้อมูลปฐมภูมิ (Primary Data) เป็นข้อมูลที่ได้จากการเก็บรวบรวมโดยการสำรวจภาคสนาม การสัมภาษณ์ การใช้แบบสอบถาม และการสังเกต เพื่อที่จะได้มาซึ่งข้อมูลทางด้านกายภาพ เศรษฐกิจ และสังคม ของพื้นที่ศึกษา

- ข้อมูลทุติยภูมิ (Secondary Data) เป็นข้อมูลที่ได้จาก การทบทวนวรรณกรรม ที่มีบุคคล หรือ หน่วยงานสถาบันต่างๆ เก็บรวบรวมไว้แล้ว เช่น แนวความคิดและทฤษฎี เอกสารและการวิจัยที่เกี่ยวข้อง สิ่งพิมพ์ต่างๆ เป็นต้น เพื่อเป็นการนำไปสู่การสร้างกรอบแนวคิดในการศึกษาต่อไป

### 2. การวิเคราะห์และสรุปผลการวิเคราะห์ข้อมูล

- สถานการณ์ รูปแบบการท่องเที่ยว และกิจกรรมที่เกี่ยวข้องกับการท่องเที่ยวทั้งในปัจจุบัน และอนาคต

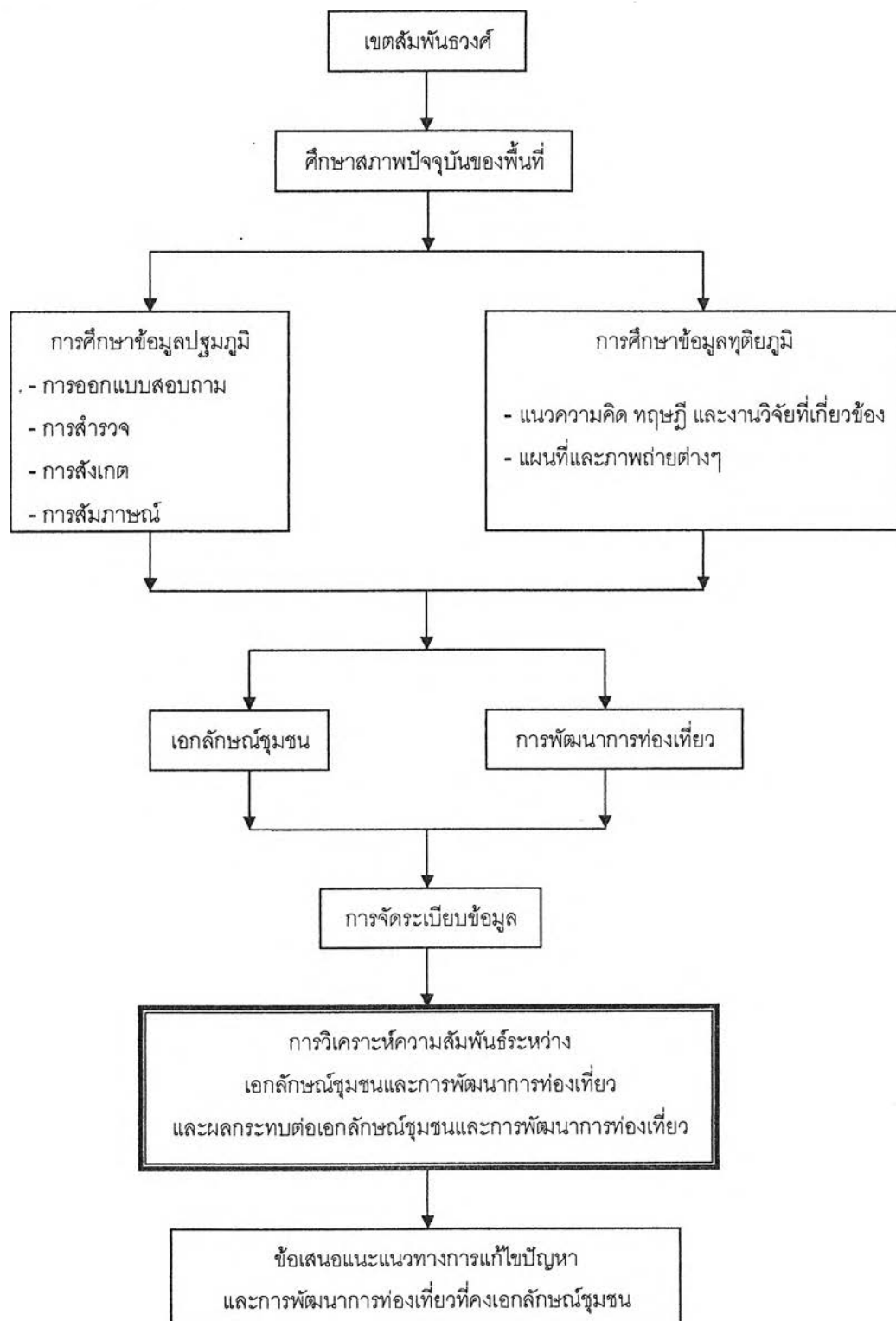
- สิ่งที่เป็นเอกลักษณ์ของเขตสัมพันธวงศ์ และคุณค่าในพื้นที่

- ปัญหาของพื้นที่ในปัจจุบันและที่จะเกิดขึ้นจากการท่องเที่ยวในอนาคต

- สรุปความสัมพันธ์ระหว่างเอกลักษณ์ชุมชน และการพัฒนาการท่องเที่ยวในเขตสัมพันธวงศ์

3. เสนอแนะแนวทางแก้ไขปัญหา เพื่อส่งเสริมการท่องเที่ยว และการคงอยู่ของเอกลักษณ์ในพื้นที่ศึกษา

## 1.6 ขั้นตอนการวิจัย



## 1.7 เครื่องมือในการวิจัย

ในการศึกษาถึงความสัมพันธ์ระหว่างเอกลักษณ์ชุมชน และการท่องเที่ยวของเขตสัมพันธวงศ์ กรุงเทพมหานคร ได้อาศัยแบบสอบถามเป็นเครื่องมือในการวิจัย เพื่อให้นักวิจัยมีความสมบูรณ์มากยิ่งขึ้น ซึ่งได้มีการหาจำนวนประชากรกลุ่มตัวอย่างมาเป็นตัวแทนในการศึกษา โดยใช้สูตรการคำนวณของ ทาโร ยามาเน่ (ธานินทร์ ศิลป์จารุ : 7) คือ

$$n = \frac{N}{1 + Ne^2}$$

โดยที่  $n$  = ขนาดของกลุ่มตัวอย่างที่ต้องการศึกษา

$N$  = จำนวนประชากร

$e$  = ความคลาดเคลื่อนที่ยอมรับได้

สำหรับแบบสอบถามได้กลุ่มตัวอย่างออกเป็น 3 กลุ่ม คือ กลุ่มตัวอย่างจากประชากรในพื้นที่ศึกษา กลุ่มตัวอย่างจากนักท่องเที่ยวที่เข้ามาในพื้นที่ศึกษา และกลุ่มตัวอย่างจากสถานประกอบการในพื้นที่ศึกษา

## 1.8 ประโยชน์ที่คาดว่าจะได้รับ

1. ทราบถึงสถานการณ์และรูปแบบการท่องเที่ยวในปัจจุบัน รวมทั้งแนวโน้มการพัฒนาการท่องเที่ยวของเขตสัมพันธวงศ์
2. ทราบถึงเอกลักษณ์ของชุมชน คุณค่า รวมถึงกิจกรรมที่สำคัญของพื้นที่
3. ทำให้ทราบถึงความสัมพันธ์ระหว่างเอกลักษณ์และการพัฒนาการท่องเที่ยวในเขตสัมพันธวงศ์
4. ทำให้ได้ข้อเสนอแนะแนวทางการแก้ไขปัญหาในพื้นที่ และแนวทางการพัฒนาการท่องเที่ยวที่คงเอกลักษณ์ของชุมชน
5. ผลการศึกษาสามารถนำไปใช้เป็นแนวทางหรืออาจนำไปประยุกต์ใช้ให้เป็นประโยชน์ต่อการท่องเที่ยวและชุมชน

## 1.9 คำจำกัดความในการวิจัย

1. เอกลักษณ์ชุมชน (Community Identity) หมายถึง ลักษณะเฉพาะตัว (Character of community) อันเกิดจากภาพรวมที่ปรากฏอยู่ในรูปแบบลักษณะทางกายภาพ เป็นอาคารหรือสิ่งปลูกสร้างอื่นๆ ที่ปรากฏอยู่ในเมือง โดยพิจารณาจากองค์ประกอบหลายๆอย่างประกอบกัน ที่ทำให้พื้นที่นั้นมีลักษณะที่พิเศษแตกต่างจากพื้นที่อื่นๆ ทั้งนี้หมายรวมถึงความต่อเนื่องของการดำรงชีวิตในสังคมที่อยู่ในพื้นที่หรือเมือง เช่น กิจกรรมของเมือง ซึ่งเป็นแบบแผนความเป็นอยู่ที่ยังคงมีอยู่อย่างต่อเนื่องจากอดีตจนถึงปัจจุบัน (Kevin Lynch, 2000)

2. นักท่องเที่ยว (Tourist) หมายถึง ผู้เดินทางมายังพื้นที่หนึ่งโดยมีวัตถุประสงค์ต่างๆ ที่ไม่ใช่เป็นการไปทำงานประจำ การศึกษา และไม่ใช่คนท้องถิ่นที่มีภูมิลำเนาหรือทำงานประจำหรือศึกษาอยู่ในพื้นที่นั้น ผู้เดินทางนี้จะต้องค้างแรมอย่างน้อย 1 คืน (แต่ไม่เกิน 90 วัน) วัตถุประสงค์ในการเดินทางอาจเพื่อใช้เวลาว่าง (การนันทนาการ การพักผ่อนวันหยุด การรักษาสุขภาพ การศึกษาเรียนรู้ การศาสนา และการกีฬา) ธุรกิจ เยี่ยมญาติ การปฏิบัติหน้าที่ และการประชุม เป็นต้น (สถาบันวิจัยวิทยาศาสตร์และเทคโนโลยีแห่งประเทศไทย, 2542)

3. นักทัศนาจร (Excursionist) หมายถึง ผู้เดินทางที่ไม่ได้พักค้างคืน (สถาบันวิจัยวิทยาศาสตร์และเทคโนโลยีแห่งประเทศไทย, 2542)

4. ผู้มาเยี่ยมเยือน (Visitors) หมายถึง ผู้ที่จากถิ่นพำนักของตน เพื่อวัตถุประสงค์อย่างใดอย่างหนึ่ง อาจพักค้างแรมหรือไม่ก็ได้ (เป็นผลรวมของนักท่องเที่ยวและนักทัศนาจร) (สถาบันวิจัยวิทยาศาสตร์และเทคโนโลยีแห่งประเทศไทย, 2542)

5. การท่องเที่ยวเชิงวัฒนธรรม (Cultural Tourism) หมายถึง รูปแบบการท่องเที่ยวหนึ่ง ที่มีกิจกรรมการท่องเที่ยว ได้แก่ การท่องเที่ยวในแหล่งชุมชน การเยี่ยมชมวิถีชีวิตชาวบ้าน และการเยี่ยมชมโบราณสถานต่างๆ เป็นต้น (สถาบันวิจัยวิทยาศาสตร์และเทคโนโลยีแห่งประเทศไทย, 2542)