



บทที่ 3

วิธีดำเนินการวิจัย

การวิจัยเรื่องการบริหารทรัพยากรกายภาพของโรงพยาบาลชั้นนำที่เป็นกรณีศึกษาใน กรุงเทพมหานครจำนวน 4 โรงพยาบาล เป็นการศึกษาถึง ลักษณะทางกายภาพ สิ่งอำนวยความสะดวก การบริหารจัดการอาคารสถานที่ โดยครอบคลุมถึงเรื่องนโยบาย ขอบเขต การจัดโครงสร้าง หน่วยงานที่เกี่ยวข้องกับงานบริหารอาคารสถานที่ วิธีดำเนินการจัดจ้างงานระดับปฏิบัติการ และ ศึกษาถึงการวัดประสิทธิผลการปฏิบัติงานที่เกี่ยวข้องกับงานอาคารและสถานที่ เพื่อให้มีความรู้ ความเข้าใจในเรื่องลักษณะทางกายภาพ และสิ่งอำนวยความสะดวกของโรงพยาบาลชั้นนำที่เป็น กรณีศึกษาในกรุงเทพมหานคร เพื่อให้มีความรู้ความเข้าใจในเรื่องการบริหารทรัพยากรกายภาพของ โรงพยาบาลชั้นนำที่เป็นกรณีศึกษาในกรุงเทพมหานคร เพื่อให้มีความรู้ความเข้าใจในเรื่องระดับ มาตรฐานการปฏิบัติงานด้านบริหารทรัพยากรกายภาพของโรงพยาบาลชั้นนำที่เป็นกรณีศึกษา ใน กรุงเทพมหานคร ซึ่งการวิจัยมีขั้นตอนวิธีดำเนินการศึกษาวิจัย ดังนี้

- 3.1 การศึกษาแนวคิด ทฤษฎี กฎหมายข้อบังคับ และการทบทวนวรรณกรรมที่เกี่ยวข้อง และการรวบรวมข้อมูลพื้นฐานของโรงพยาบาลที่เป็นกรณีศึกษา
- 3.2 การกำหนดเกณฑ์และการคัดเลือกกรณีศึกษา
- 3.3 การสร้างเครื่องมือในการเก็บรวบรวมข้อมูล
- 3.4 เก็บรวบรวมข้อมูลในการศึกษาวิจัย
- 3.5 การวิเคราะห์ข้อมูล
- 3.6 สรุปผลการวิจัย และอภิปรายผล

ซึ่งมีรายละเอียดในการศึกษาวิจัยดังนี้

3.1 การศึกษาแนวคิด ทฤษฎี กฎหมายข้อบังคับ และการทบทวนวรรณกรรมที่เกี่ยวข้อง

การศึกษาแนวคิด ทฤษฎี กฎหมายข้อบังคับ และงานวิจัย จากตำรา หนังสือ เอกสาร บทความ วารสารต่างๆ ที่เกี่ยวข้องกับการศึกษา โดยศึกษาแนวคิด ทฤษฎีที่เกี่ยวข้องกับธุรกิจ โรงพยาบาล การบริหารทรัพยากรกายภาพ และการวัดประสิทธิภาพในการปฏิบัติงาน เพื่อให้ทราบถึงลักษณะทางกายภาพ และสิ่งอำนวยความสะดวกพื้นฐานในโรงพยาบาล เพื่อให้ทราบถึงหลักการ ทฤษฎีการบริหารทรัพยากรกายภาพ เพื่อให้ทราบถึงการวัดประสิทธิภาพในการปฏิบัติงาน เพื่อนำมาเป็นพื้นฐานในการวิเคราะห์ โดยมีหลักในการศึกษาแนวคิด ทฤษฎี ดังนี้

1. ข้อมูลทุติยภูมิ เป็นการรวบรวมข้อมูล ดังนี้
 - ความรู้เกี่ยวข้องกับธุรกิจโรงพยาบาล
 - แนวคิด ทฤษฎีการบริหารทรัพยากรกายภาพ การวัดประสิทธิภาพการปฏิบัติงาน
 - กฎหมาย กฎกระทรวง พระราชบัญญัติ และข้อกำหนดต่างๆ ที่เกี่ยวข้องกับโรงพยาบาล
 - เกณฑ์มาตรฐานคุณภาพโรงพยาบาลระดับประเทศ และ ระดับสากล
 - งานวิจัยที่เกี่ยวข้อง
2. ข้อมูลปฐมภูมิ เป็นการรวบรวมข้อมูลจากกลุ่มตัวอย่างกรณีศึกษา และเป็นการรวบรวมเชิงคุณภาพ โดยมีการเก็บข้อมูลดังนี้
 - การสำรวจลักษณะทางกายภาพและสิ่งอำนวยความสะดวก ในการสำรวจลักษณะทางกายภาพและสิ่งอำนวยความสะดวก เป็นการสร้างแบบการเก็บข้อมูล เพื่อความครบถ้วนในการรวบรวมข้อมูลของกรณีศึกษาแต่ละโรงพยาบาล แล้วนำไปใช้ในการเข้าสำรวจพื้นที่
 - การสัมภาษณ์ ทำการสัมภาษณ์ผู้บริหาร หรือตัวแทนผู้บริหารที่ได้รับมอบหมาย เพื่อให้ทราบถึงแนวคิด นโยบาย เป้าหมาย และระดับมาตรฐานของงานบริหารอาคาร สถานที่ ทำการสัมภาษณ์ผู้จัดการ/หัวหน้าหน่วยงาน เพื่อให้ทราบถึงขอบเขตงาน โครงสร้างหน่วยงาน การดำเนินการ แผนการปฏิบัติงาน ตัวชี้วัดคุณภาพ และต้นทุนค่าใช้จ่ายที่เกี่ยวข้องกับงานบริหารทรัพยากรกายภาพ

3.2 การกำหนดเกณฑ์และการคัดเลือกกรณีศึกษา

หลักการเลือกกลุ่มตัวอย่างในการศึกษาวิจัยครั้งนี้เป็นการเลือกกลุ่มตัวอย่างแบบเจาะจง (Purposive Sampling) โดยลักษณะของกรณีศึกษาเป็นไปตามวัตถุประสงค์ของการวิจัย โดยกำหนดเกณฑ์ในการเลือกกลุ่มตัวอย่างดังนี้

- เป็นโรงพยาบาลชั้นนำในกรุงเทพมหานคร
- เป็นอาคารที่มีขนาดพื้นที่รวมตั้งแต่ 30,000 ตรม.ขึ้นไปและเป็นโรงพยาบาลที่มีเตียงจดทะเบียน 100-400 เตียง
- เป็นโรงพยาบาลที่มุ่งเน้นการบริการ มีความเป็นสากล
- เป็นโรงพยาบาลที่มีการตกแต่งสถานที่หรูหรา มีระดับ และมีสิ่งอำนวยความสะดวกครบครัน
- มีการดำเนินงานด้านบริหารทรัพยากรกายภาพ (Facility Management) ในช่วงปี 2555

จากหลักเกณฑ์การคัดเลือกกรณีศึกษาดังกล่าว และการได้รับความอนุเคราะห์จากโรงพยาบาลจำนวน 4 โรงพยาบาล ได้แก่

กรณีศึกษาที่ 1 โรงพยาบาลสมิติเวช สุขุมวิท (Samitivej Sukhumvit Hospital :SVH)

ที่ตั้ง : 133 สุขุมวิท 49 แขวงคลองตันเหนือ เขตวัฒนา กรุงเทพมหานคร 10110.

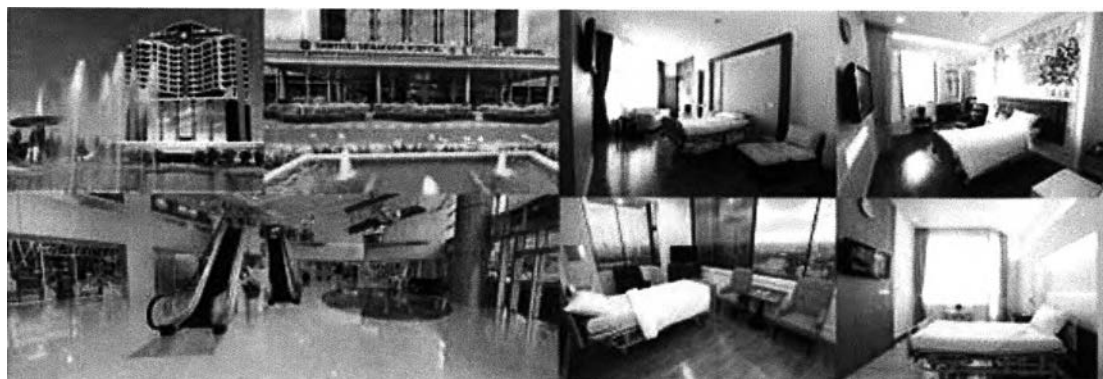


ที่มา : <http://www.samitivejhospitals.com/Sukhumvit>

รูปที่ 3.1 โรงพยาบาลสมิติเวช สุขุมวิท

กรณีศึกษาที่ 2 โรงพยาบาลสมิติเวช ศรีนครินทร์ (Samitivej Srinakarin Hospital :SNH)

ที่ตั้ง : 488 ถนนศรีนครินทร์ สวนหลวง กรุงเทพมหานคร 10250



ที่มา : <http://www.samitivejhospitals.com/Srinakarin>

รูปที่ 3.2 โรงพยาบาลสมิติเวช ศรีนครินทร์

กรณีศึกษาที่ 3 โรงพยาบาลบีเอ็นเอช (BNH)

ที่ตั้ง : 9/1 ถนนคอนแวนต์ สีลม กรุงเทพมหานคร 10500.



ที่มา : <http://www.bnhhospital.com>

รูปที่ 3.3 โรงพยาบาลบีเอ็นเอช

กรณีศึกษาที่ 4 โรงพยาบาลศิริราชปิยมหาราชการุณย์ (Siriraj Piyamaharajkarun Hospital : SiPH)

ที่ตั้ง : 2 ถนนพรานนก แขวงศิริราช เขตบางกอกน้อย กรุงเทพมหานคร 10700.



ที่มา : <http://www.siphhospital.com>

รูปที่ 3.4 โรงพยาบาลศิริราชปิยมหาราชการุณย์

3.3 การสร้างเครื่องมือในการเก็บรวบรวมข้อมูล

การสร้างแบบสัมภาษณ์ผู้บริหาร ตัวแทนผู้บริหาร และ ผู้จัดการหน่วยงาน เป็นแบบสัมภาษณ์เชิงลึกเพื่อใช้ในการสัมภาษณ์ ผู้ที่ทำหน้าที่ในการบริหาร จัดการ กำกับดูแลงานด้านอาคารสถานที่ โดยทำการสัมภาษณ์ข้อมูลที่เกี่ยวข้องกับการบริหารทรัพยากรกายภาพ ได้แก่ ข้อมูลทางกายภาพ ข้อมูลระบบประกอบอาคาร สิ่งอำนวยความสะดวกภายในโรงพยาบาล ข้อมูลด้านนโยบาย ขอบเขต การจัดโครงสร้าง วิธีการจัดจ้าง การดำเนินงาน แผนงาน ต้นทุนค่าใช้จ่าย การจัดการด้านสิ่งแวดล้อม การจัดการความเสี่ยง การจัดการด้านพลังงาน การจัดการด้านคุณภาพ และเครื่องมือชี้วัดประสิทธิภาพในการปฏิบัติงาน รวมถึงข้อมูลอื่นๆ ที่เกี่ยวข้องกับงานบริหารจัดการอาคารสถานที่

3.4 การเก็บรวบรวมข้อมูลในการวิจัย

3.4.1 เก็บข้อมูลโดยการสำรวจลักษณะทางกายภาพ ลักษณะสถาปัตยกรรม ระบบประกอบอาคาร และ สิ่งอำนวยความสะดวกภายในโรงพยาบาลที่เป็นกรณีศึกษา

- ทำการสำรวจลักษณะทางสถาปัตยกรรมภายนอกของอาคารโรงพยาบาล โดยบันทึกภาพถ่าย
- ทำการสำรวจวัสดุพื้นผิว พื้น ผนัง งานฝ้าเพดาน โดยแบ่งพื้นที่ออกเป็น 2 กลุ่ม 1) พื้นที่ส่วนตรวจรักษาได้แก่ ห้องตรวจ, คลินิกต่างๆ, ห้องพัก, ห้องผ่าตัด 2) พื้นที่สนับสนุนได้แก่ โถงต้อนรับ ทางเดิน, ห้องน้ำสาธารณะ และทำการจดบันทึกข้อมูล
- ทำการสำรวจระบบประกอบอาคาร จดบันทึกข้อมูล บันทึกภาพถ่าย(เฉพาะพื้นที่ที่ได้รับอนุญาต) และทำการขอข้อมูลเอกสารรายละเอียดระบบประกอบอาคาร
- ทำการสำรวจสิ่งอำนวยความสะดวกร้านค้าภายในโรงพยาบาล ทำการจดบันทึกข้อมูล และ บันทึกภาพ
- ทำการสำรวจสิ่งอำนวยความสะดวกในห้องพักผู้ป่วยในทุกประเภทห้อง จากนั้นทำการจดบันทึกรายการสิ่งอำนวยความสะดวกที่พบในห้องพัก พร้อมบันทึกภาพถ่าย

3.4.2 เก็บข้อมูลโดยการสัมภาษณ์ผู้บริหาร ตัวแทนผู้บริหาร และ ผู้จัดการหน่วยงานโรงพยาบาลที่เป็นกรณีศึกษา เพื่อให้ด้านข้อมูลในการศึกษา โดยมีรายการคำถามออกเป็น 7 ส่วนได้แก่

- ส่วนที่ 1 ข้อมูลทางกายภาพ
- ส่วนที่ 2 การบริหารทรัพยากรกายภาพ
- ส่วนที่ 3 การจัดการด้านคุณภาพ
- ส่วนที่ 4 การจัดการด้านความเสี่ยงและสถานการณ์
- ส่วนที่ 5 การจัดการด้านสิ่งแวดล้อม การกำจัดของเสีย
- ส่วนที่ 6 การจัดการด้านพลังงาน
- ส่วนที่ 7 การวางแผนด้านกายภาพ , การลงทุน, งบประมาณค่าใช้จ่าย

รายละเอียดแบบสัมภาษณ์ตามภาคผนวกในหน้า 212

3.5 วิเคราะห์ข้อมูล

ทำการวิเคราะห์ข้อมูลที่ได้จากการเก็บข้อมูลโดยการสัมภาษณ์ การสำรวจ และ การสืบค้นเอกสาร โดยการนำข้อมูลที่ได้มาทำ Cross case Analysis จากนั้นมาทำการวิเคราะห์

3.5.1 เพื่อหาลักษณะร่วมทางกายภาพ สิ่งอำนวยความสะดวกร้านค้า และสิ่งอำนวยความสะดวกในห้องพักผู้ป่วยของโรงพยาบาลชั้นนำที่เป็นกรณีศึกษาที่เป็นกรณีศึกษา

- การวิเคราะห์ลักษณะร่วมทางกายภาพ จัดทำตารางข้อมูลรายละเอียดที่เกี่ยวข้องกับทางกายภาพ เพื่อหาลักษณะเฉพาะของโรงพยาบาลชั้นนำที่เป็นกรณีศึกษา ได้แก่ สถานที่ตั้ง พื้นที่ (ไร่) พื้นที่ทั้งหมด (ตรม.) พื้นที่เปิดใช้งาน (ตรม.) สัดส่วนการใช้พื้นที่ (%) ความสูง (ชั้น) อายุอาคาร (ปี) จำนวนอาคาร (หลัง) จำนวนอาคาร (หลัง) ห้องบริการผู้ป่วยนอก (ห้อง) ห้องผ่าตัด (ห้อง) ห้องผู้ป่วย (เตียง) ห้องผู้ป่วยวิกฤติ (เตียง) ที่จอดรถ (ช่องจอด) ลักษณะสถาปัตยกรรม จากนั้นทำการวิเคราะห์หาสัดส่วนพื้นที่จอดรถต่อห้องพักผู้ป่วย แสดงข้อมูล จำนวนห้องพัก ต่อจำนวนที่จอดรถ
- การวิเคราะห์ลักษณะร่วมทางกายภาพ สิ่งอำนวยความสะดวกร้านค้า สิ่งอำนวยความสะดวกในห้องพักผู้ป่วย และ วัสดุพื้นผิวประเภทต่างๆ ที่ใช้ในแต่ละพื้นที่ เพื่อหาลักษณะร่วม โดยการจัดทำตารางข้อมูล และทำการใส่สัญลักษณ์แทนว่า มี หรือ ไม่มีในแต่ละโรงพยาบาลที่เป็นกรณีศึกษา เพื่อดูความซ้ำของข้อมูล

3.5.2 เพื่อหาผู้ใช้งานของโรงพยาบาลชั้นนำที่เป็นกรณีศึกษา

- การวิเคราะห์ผู้ใช้งาน ทำการวิเคราะห์โดยแยกผู้ใช้งานออกเป็น 2 กลุ่ม คือผู้ใช้งานประจำ และ ผู้ใช้งานเป็นครั้งคราว โดยการจัดทำตารางข้อมูล
- วิเคราะห์ผู้ใช้งานตามเชื้อชาติ คือ คนไทย และ คนต่างชาติ โดยแสดงผลข้อมูลเป็นสัดส่วนร้อยละ ในตาราง

3.5.3 เพื่อหารูปแบบการบริหารทรัพยากรกายภาพ นโยบาย ขอบเขตงาน รูปแบบโครงสร้างหน่วยงาน วิธีการจัดจ้างระดับปฏิบัติงาน การจัดการความเสี่ยง และต้นทุนของโรงพยาบาลชั้นนำที่เป็นกรณีศึกษาที่เป็นกรณีศึกษา

- การวิเคราะห์นโยบายทางธุรกิจเพื่อดูความเชื่อมโยง เกี่ยวข้อง กับงานบริหารทรัพยากรกายภาพ
- การวิเคราะห์นโยบายทางด้านการบริหารทรัพยากรกายภาพ เพื่อดูเรื่องที่มีมุ่งเน้นให้ความสำคัญของแต่ละโรงพยาบาลที่เป็นกรณีศึกษา

- การวิเคราะห์ขอบเขตงานเพื่อดูความซ้ำของงานที่เกี่ยวข้องกับการบริหารทรัพยากรกายภาพ
 - การวิเคราะห์รูปแบบโครงสร้างหน่วยงานเพื่อดูลักษณะการจัดโครงสร้าง ความเชื่อมโยงกับงาน
 - การวิเคราะห์วิธีการจัดจ้างงานระดับปฏิบัติการเพื่อดูแนวทางการดำเนินงาน และรูปแบบในการจัดจ้าง
 - การวิเคราะห์การจัดการความเสี่ยงเพื่อดูลักษณะร่วมและเรื่องที่น่าเน้นให้ความสำคัญในความเสี่ยงแต่ละประเภท
 - การวิเคราะห์ค่าใช้จ่ายอาคาร เพื่อดูต้นทุนค่าใช้จ่าย และสัดส่วนร้อยละของค่าใช้จ่าย
- 3.5.4 เพื่อหาระดับมาตรฐาน และ เครื่องมือชี้วัดประสิทธิภาพระดับปฏิบัติการสามัญของโรงพยาบาลชั้นนำที่เป็นกรณีศึกษา
- การวิเคราะห์กลุ่มตัวชี้วัดประสิทธิภาพการปฏิบัติงานเพื่อดูเรื่องที่โรงพยาบาลชั้นนำที่เป็นกรณีศึกษาให้ความสำคัญ และมีการนำมาใช้งานอยู่ในปัจจุบัน
 - การวิเคราะห์ระดับมาตรฐานเพื่อหาระดับมาตรฐานสามัญของโรงพยาบาลชั้นนำที่เป็นกรณีศึกษา

3.6 สรุปผลการวิจัย และอภิปรายผล

การสรุปผลการวิจัยจากนำข้อมูล บทนำ การทบทวนวรรณกรรม แนวคิด ทฤษฎีที่เกี่ยวข้อง วิธีการดำเนินการวิจัย กรณีศึกษา และการวิเคราะห์ข้อมูลมาทำการสรุปผลโดยสังเขป

อภิปรายผลการศึกษาโดยการนำข้อมูลที่ผ่านการวิเคราะห์เรียบร้อยแล้ว ได้แก่ ลักษณะทางกายภาพและสิ่งอำนวยความสะดวกของโรงพยาบาลชั้นนำที่เป็นกรณีศึกษา รูปแบบการบริหารทรัพยากรกายภาพของโรงพยาบาลชั้นนำที่เป็นกรณีศึกษา ระดับมาตรฐาน และ เครื่องมือชี้วัดประสิทธิภาพระดับปฏิบัติการสามัญของโรงพยาบาลชั้นนำที่เป็นกรณีศึกษา มาทำการอภิปรายผล และตอบคำถามการศึกษาวิจัยในครั้งนี้