

บทที่ 4 ผลการวิจัย

งานวิจัยเรื่อง “แรงจูงใจที่จะตัดสินใจอย่างถูกต้อง ความสามารถที่จะคิดพิจารณาสาร และเส้นทางการยอมรับข่าวสาร” มีจุดประสงค์เพื่อทดสอบสมมติฐานทั้ง 3 ข้อ ดังต่อไปนี้

1) บุคคลที่ไม่มีความเกี่ยวข้อง หรือไม่ได้รับผลกระทบจากการตัดสินใจ จัดได้ว่าเป็นกลุ่มที่มีแรงจูงใจที่จะตัดสินใจอย่างถูกต้อง ต่ำ ในการรับสารเพื่อการโน้มน้าวใจ จะอาศัยความน่าเชื่อถือของแหล่งสาร มากกว่าการคิดพิจารณาน้ำหนักข้อโต้แย้งที่มีอยู่ในบทความ

2) บุคคลที่มีความเกี่ยวข้อง หรือจะได้รับผลกระทบจากการตัดสินใจ และเป็นบุคคลที่มีความรู้ด้านอาหารกับสุขภาพ สูง จัดได้ว่าเป็นกลุ่มตัวอย่างที่มีแรงจูงใจที่จะตัดสินใจอย่างถูกต้อง และความสามารถในการคิดพิจารณาสาร สูง ในการรับสารเพื่อการโน้มน้าวใจ จะอาศัยการคิดพิจารณาน้ำหนักข้อโต้แย้งที่มีอยู่ในบทความ มากกว่าอาศัยความน่าเชื่อถือของแหล่งสาร

3) บุคคลที่มีความเกี่ยวข้อง หรือจะได้รับผลกระทบจากการตัดสินใจ แต่เป็นบุคคลที่มีความรู้ด้านอาหารกับสุขภาพ ต่ำ จัดได้ว่าเป็นกลุ่มตัวอย่างที่มีแรงจูงใจที่จะตัดสินใจอย่างถูกต้อง สูง แต่มีความสามารถในการคิดพิจารณาสาร ต่ำ ในการรับสารเพื่อการโน้มน้าวใจ จะอาศัยความน่าเชื่อถือของแหล่งสาร แต่ในกรณีที่ไม่สามารถอาศัยความน่าเชื่อถือของนิตยสารได้ กล่าวคือรับสารจากแหล่งสารที่มีความน่าเชื่อถือต่ำ บุคคลกลุ่มนี้ จะกลับไปพิจารณาข้อโต้แย้งที่มีอยู่ในสารแทน

โดยการนำเอาค่าเฉลี่ยของเจตคติในการยอมรับสาร ที่ได้จากแบบสอบถามในส่วนของ 5 มาทำการทดสอบสมมติฐาน โดยใช้สถิติอ้างอิง (Referential Statistics) แบบ Z-test ที่ระดับนัยสำคัญที่ 0.05 ดังนี้

การทดสอบสมมติฐานที่ 1 : บุคคลที่ไม่มีความเกี่ยวข้อง หรือไม่ได้รับผลกระทบจากการตัดสินใจ ในการรับสารเพื่อการโน้มน้าวใจ จะอาศัยความน่าเชื่อถือของนิตยสาร มากกว่าการพิจารณาน้ำหนักข้อโต้แย้งที่มีอยู่ในบทความที่นิตยสารนำเสนอ

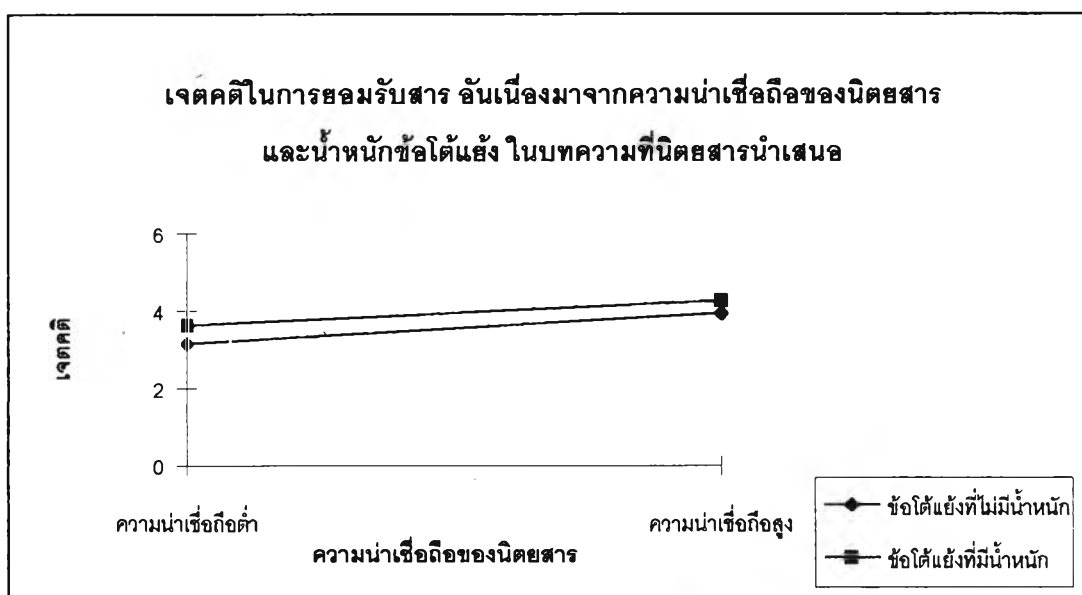
เนื่องจากกลุ่มนี้ เป็นกลุ่มที่มีแรงจูงใจที่จะต้องตัดสินใจอย่างถูกต้องต่ำ นั้นหมายความว่า จะพบความแตกต่างของเจตคติในการยอมรับสารภายหลังการอ่านบทความ ระหว่างกลุ่มตัวอย่าง ที่อ่านบทความที่มาจากนิตยสารที่ตนเองให้ความเชื่อถือต่ำ กับกลุ่มตัวอย่างที่อ่านบทความที่มาจากนิตยสาร

ที่ตนเองให้ความเชื่อถือสูง โดยเจตคติในการยอมรับสาร ของกลุ่มตัวอย่างที่อ่านบทความที่มาจาก นิตยสารที่ตนเองให้ความเชื่อถือสูง จะมีค่ามากกว่าเจตคติในการยอมรับสาร ของกลุ่มตัวอย่างที่อ่านบทความ ที่มาจากนิตยสารที่ตนเองให้ความเชื่อถือต่ำ ในขณะที่จะไม่พบความแตกต่างของเจตคติในการ ยอมรับสาร ระหว่างกลุ่มตัวอย่างที่อ่านบทความที่มีข้อโต้แย้งที่มีน้ำหนัก และกลุ่มตัวอย่างที่อ่านบทความ ที่มีข้อโต้แย้งที่ไม่มีน้ำหนัก โดยเจตคติในการยอมรับสาร ที่วัดได้จากกลุ่มตัวอย่างในสมมติฐานที่ 1 แสดงได้ดังตารางที่ 4.1

ตารางที่ 4.1 : ค่าเฉลี่ยของเจตคติในการยอมรับสาร ที่มาจากการใช้เส้นทางต่างๆ ของกลุ่มตัวอย่างใน สมมติฐานที่ 1 (กลุ่มที่มีแรงจูงใจที่จะตัดสินใจอย่างถูกต้องต่ำ)

เส้นทางในการรับสาร	ความน่าเชื่อถือต่ำ	ความน่าเชื่อถือสูง	ค่าเฉลี่ยข้อโต้แย้ง
ข้อโต้แย้งที่ไม่มีน้ำหนัก	3.15	3.97	3.57 (3.01)*
ข้อโต้แย้งที่มีน้ำหนัก	3.63	4.25	3.92 (2.99)*
ค่าเฉลี่ยความน่าเชื่อถือ	3.39 (3.07)*	4.09 (2.74)*	

* ความแปรปรวน



รูปที่ 4.1 : เจตคติในการยอมรับสาร อันเนื่องมาจากความน่าเชื่อถือของนิตยสาร และน้ำหนักข้อโต้แย้ง ในบทความที่นิตยสารนำเสนอ ในสมมติฐานที่ 1

หลังจากนั้น นำเอาค่าเฉลี่ยของเจตคติในการยอมรับสาร ที่เป็นผลเนื่องมาจากตัวแปรด้านน้ำหนักข้อโต้แย้ง และตัวแปรด้านความน่าเชื่อถือ มาทดสอบสมมติฐานทางสถิติ พบว่า มีความแตกต่างของเจตคติในการยอมรับสาร ระหว่างกลุ่มตัวอย่างที่อ่านบทความที่มาจากนิตยสารที่ตนเองให้ความ

เชื่อถือสูง กับกลุ่มที่อ่านบทความที่มาจากนิตยสารที่ตนเองให้ความเชื่อถือต่ำ โดยที่เจตคติของกลุ่มตัวอย่างที่อ่านบทความที่มาจากนิตยสารที่ตนเองให้ความเชื่อถือสูง จะยอมรับมากกว่าเจตคติของกลุ่มตัวอย่างที่อ่านบทความที่มาจากนิตยสารที่ตนเองให้ความเชื่อถือต่ำ ในขณะที่จะไม่พบความแตกต่างของเจตคติในการยอมรับสาร ระหว่างกลุ่มที่อ่านบทความที่มีข้อโต้แย้งที่มีน้ำหนัก และกลุ่มที่อ่านบทความที่มีข้อโต้แย้งที่ไม่มีน้ำหนักแต่อย่างใด ผลการทดสอบแสดงได้ดังตารางที่ 4.2 และ 4.3

ตารางที่ 4.2 : การทดสอบความแตกต่างของเจตคติในการยอมรับสาร ที่เป็นผลเนื่องมาจากตัวแปรด้านความน่าเชื่อถือของนิตยสาร ในสมมติฐานที่ 1 (กลุ่มที่มีแรงจูงใจที่จะตัดสินใจอย่างถูกต้องต่ำ)

ความน่าเชื่อถือของนิตยสาร	เจตคติในการยอมรับสาร	จำนวนตัวอย่าง (n)	ค่าเบี่ยงเบนมาตรฐาน (sd.)
สูง	4.09	53	1.66
ต่ำ	3.39	54	1.75
ค่า Z (ความแตกต่าง)	ความแตกต่างระหว่างความน่าเชื่อถือสูงและต่ำ = 2.12*		

* $p < 0.05$

ตารางที่ 4.3 : การทดสอบความแตกต่างของเจตคติในการยอมรับสาร ที่เป็นผลเนื่องมาจากตัวแปรด้านน้ำหนักข้อโต้แย้งในบทความที่นิตยสารนำเสนอ ในสมมติฐานที่ 1 (กลุ่มที่มีแรงจูงใจที่จะตัดสินใจอย่างถูกต้องต่ำ)

ข้อโต้แย้งในบทความ	เจตคติในการยอมรับสาร	จำนวนตัวอย่าง (n)	ค่าเบี่ยงเบนมาตรฐาน (sd.)
มีน้ำหนัก	3.92	51	1.73
ไม่มีน้ำหนัก	3.57	56	1.74
ค่า Z (ความแตกต่าง)	ความแตกต่างระหว่างความน่าเชื่อถือสูงและต่ำ = 1.06		

การทดสอบสมมติฐานที่ 2 : บุคคลที่มีความเกี่ยวข้อง หรือจะได้รับผลกระทบจากการตัดสินใจ และเป็นบุคคลที่มีความรู้เดิมเกี่ยวกับเหตุการณ์ สูง ในการรับสารเพื่อการโน้มน้าวใจ จะอาศัยการพิจารณาน้ำหนักข้อโต้แย้งที่มีอยู่ในบทความที่นิตยสารนำเสนอ มากกว่าการดูที่ความน่าเชื่อถือของนิตยสาร

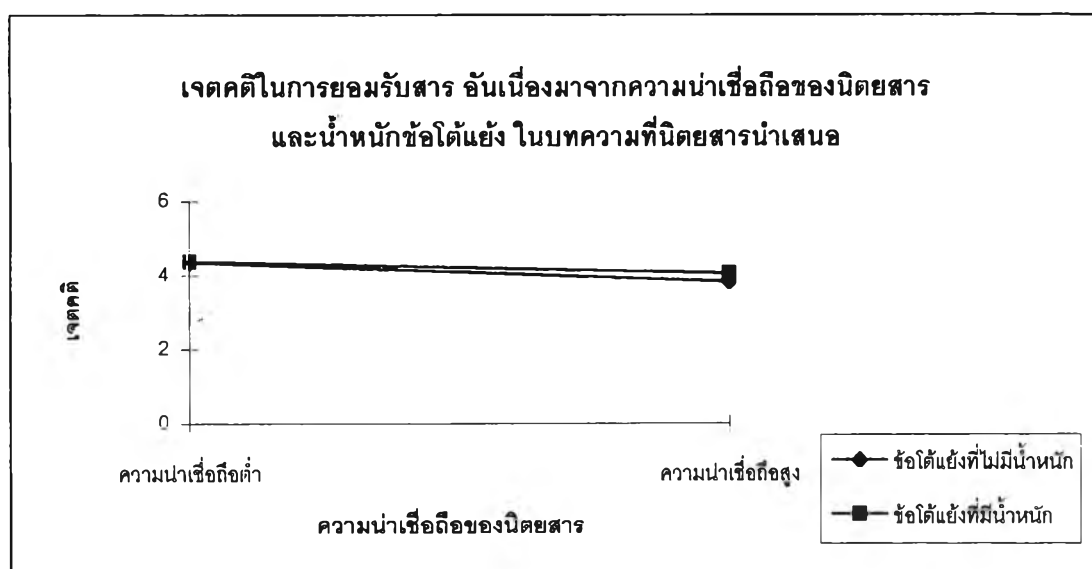
เนื่องจากกลุ่มนี้ เป็นกลุ่มที่มีแรงจูงใจที่จะต้องตัดสินใจอย่างถูกต้อง และความสามารถในการคิดพิจารณาข้อโต้แย้งสูง นั้นหมายความว่า จะพบความแตกต่างของเจตคติในการยอมรับสารภายหลังการอ่านบทความ ระหว่างกลุ่มตัวอย่าง ที่อ่านบทความที่มีข้อโต้แย้งที่มีน้ำหนัก และกลุ่มตัวอย่างที่อ่านบทความที่มีข้อโต้แย้งที่ไม่มีน้ำหนัก โดยเจตคติในการยอมรับสาร ของกลุ่มตัวอย่างที่อ่านบทความที่มีข้อโต้แย้งที่มีน้ำหนัก จะมีความมากกว่าเจตคติในการยอมรับสาร ของกลุ่มตัวอย่างที่อ่านบทความที่มีข้อโต้แย้งที่ไม่มีน้ำหนัก ในขณะที่จะไม่พบความแตกต่างของเจตคติในการยอมรับสาร ระหว่างกลุ่มตัวอย่างที่อ่านบทความที่มาจากนิตยสารที่ตนเองให้ความเชื่อถือต่ำ กับกลุ่มตัวอย่างที่อ่านบทความที่มาจาก

นิตยสารที่ตนเองให้ความเชื่อถือสูง โดยเจตคติในการยอมรับสาร ที่วัดได้จากกลุ่มตัวอย่างในสมมติฐานที่ 2 แสดงได้ดังตารางที่ 4.4

ตารางที่ 4.4 : ค่าเฉลี่ยของเจตคติในการยอมรับสาร ที่มาจากการใช้เส้นทางต่างๆ ของกลุ่มตัวอย่างในสมมติฐานที่ 2 (กลุ่มที่มีแรงจูงใจที่จะตัดสินใจอย่างถูกต้อง และความสามารถที่จะพิจารณาสาร สูง)

เส้นทางในการรับสาร	ความน่าเชื่อถือต่ำ	ความน่าเชื่อถือสูง	ค่าเฉลี่ยข้อโต้แย้ง
ข้อโต้แย้งที่ไม่มีน้ำหนัก	4.35	3.82	4.07 (2.75)*
ข้อโต้แย้งที่มีน้ำหนัก	4.36	4.04	4.20 (2.41)*
ค่าเฉลี่ยความน่าเชื่อถือ	4.36 (2.01)*	3.94 (3.02)*	

* ความแปรปรวน



รูปที่ 4.2 : เจตคติในการยอมรับสาร อันเนื่องมาจากความน่าเชื่อถือของนิตยสาร และน้ำหนักข้อโต้แย้งในบทความที่นิตยสารนำเสนอ ในสมมติฐานที่ 2

หลังจากนั้น นำเอาค่าเฉลี่ยของเจตคติในการยอมรับสาร ที่เป็นผลเนื่องมาจากตัวแปรด้านน้ำหนักข้อโต้แย้ง และตัวแปรด้านความน่าเชื่อถือ มาทดสอบสมมติฐานทางสถิติ พบว่า ไม่มีความแตกต่างของเจตคติในการยอมรับสาร ระหว่างกลุ่มตัวอย่างที่อ่านบทความที่มาจากนิตยสารที่ตนเองให้ความเชื่อถือสูง กับกลุ่มตัวอย่างที่อ่านบทความที่มาจากนิตยสารที่ตนเองให้ความเชื่อถือต่ำ ในขณะที่เดียวกัน ก็ไม่พบความแตกต่างของเจตคติในการยอมรับสาร ระหว่างกลุ่มที่อ่านบทความที่มีข้อโต้แย้งที่มีน้ำหนัก และกลุ่มที่อ่านบทความที่มีข้อโต้แย้งที่ไม่มีน้ำหนัก ผลการทดสอบแสดงได้ดังตารางที่ 4.5 และ 4.6

ตารางที่ 4.5 : การทดสอบความแตกต่างของเจตคติในการยอมรับสาร ที่เป็นผลเนื่องมาจากตัวแปรด้านความน่าเชื่อถือของนิตยสาร ในสมมติฐานที่ 2 (กลุ่มที่มีแรงจูงใจที่จะตัดสินใจอย่างถูกต้อง และความสามารถที่จะพิจารณาสาร สูง)

ความน่าเชื่อถือของนิตยสาร	เจตคติในการยอมรับสาร	จำนวนตัวอย่าง (n)	ค่าเบี่ยงเบนมาตรฐาน (sd.)
สูง	3.94	47	1.74
ต่ำ	4.36	45	1.42
ค่า Z (ความแตกต่าง)	ความแตกต่างระหว่างความน่าเชื่อถือสูงและต่ำ = -1.31		

ตารางที่ 4.6 : การทดสอบความแตกต่างของเจตคติในการยอมรับสาร ที่เป็นผลเนื่องมาจากตัวแปรด้านน้ำหนักข้อโต้แย้งในบทความที่นิตยสารนำเสนอ ในสมมติฐานที่ 2 (กลุ่มที่มีแรงจูงใจที่จะตัดสินใจอย่างถูกต้อง และความสามารถที่จะพิจารณาสาร สูง)

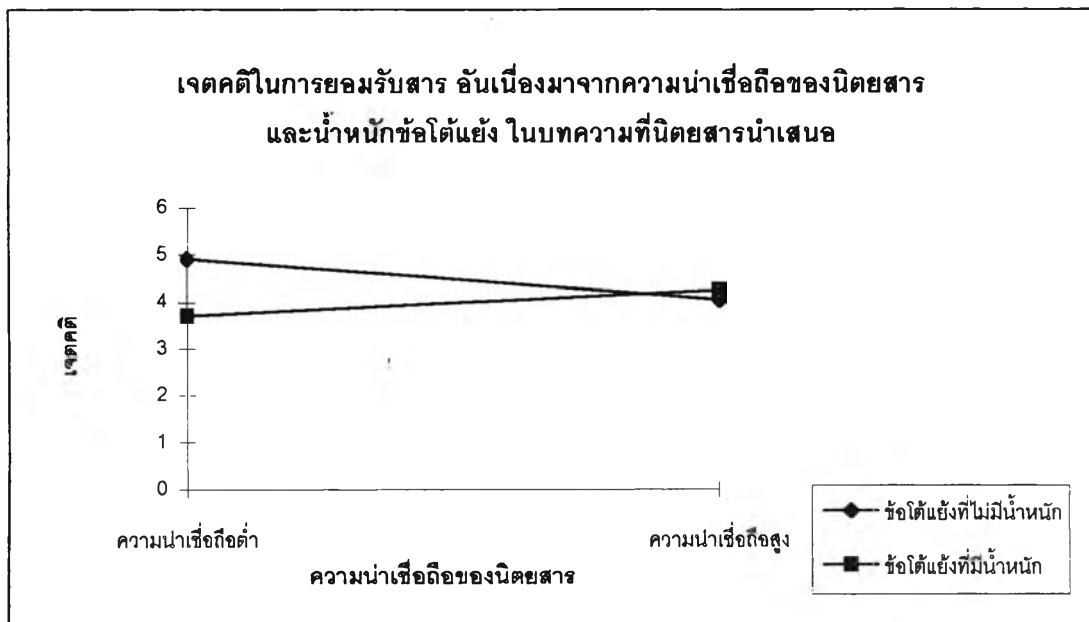
ข้อโต้แย้งในบทความ	เจตคติในการยอมรับสาร	จำนวนตัวอย่าง (n)	ค่าเบี่ยงเบนมาตรฐาน (sd.)
มีน้ำหนัก	4.20	50	1.55
ไม่มีน้ำหนัก	4.07	42	1.66
ค่า Z (ความแตกต่าง)	ความแตกต่างระหว่างความน่าเชื่อถือสูงและต่ำ = 0.37		

การทดสอบสมมติฐานที่ 3 : บุคคลที่มีความเกี่ยวข้อง หรือจะได้รับผลกระทบจากการตัดสินใจสูง แต่เป็นบุคคลที่มีความรู้เดิมเกี่ยวกับเหตุการณ์ ต่ำ ในการรับสารเพื่อการโน้มน้าวใจ หากไม่สามารถอาศัยความน่าเชื่อถือของนิตยสารได้ กล่าวคือรับสารจากแหล่งสารที่มีความน่าเชื่อถือต่ำ บุคคลกลุ่มนี้ จะกลับไปพิจารณาข้อโต้แย้งที่มีอยู่ในสารแทน

ตารางที่ 4.7 : ค่าเฉลี่ยของเจตคติในการยอมรับสาร ที่มาจากการใช้เส้นทางต่างๆ ของกลุ่มตัวอย่างในสมมติฐานที่ 3 (กลุ่มที่มีแรงจูงใจที่จะตัดสินใจอย่างถูกต้องสูง แต่ความสามารถที่จะพิจารณาสาร ต่ำ)

เส้นทางในการรับสาร	ความน่าเชื่อถือต่ำ	ความน่าเชื่อถือสูง	ค่าเฉลี่ยข้อโต้แย้ง
ข้อโต้แย้งที่ไม่มีน้ำหนัก	4.90	4.05	4.48 (2.05) [♦]
ข้อโต้แย้งที่มีน้ำหนัก	3.71	4.24	4.02 (2.35) [♦]
ค่าเฉลี่ยความน่าเชื่อถือ	4.29 (2.41) [♦]	4.16 (2.14) [♦]	

[♦] ความแปรปรวน



รูปที่ 4.3 : เจตคติในการยอมรับสาร อันเนื่องมาจากความน่าเชื่อถือของนิตยสาร และน้ำหนักข้อโต้แย้ง ในบทความที่นิตยสารนำเสนอในสมมติฐานที่ 3

หลังจากนั้น นำเอาค่าเฉลี่ยของเจตคติในการยอมรับสาร ที่เป็นผลเนื่องมาจากตัวแปรด้านน้ำหนักข้อโต้แย้ง และตัวแปรด้านความน่าเชื่อถือมาทดสอบสมมติฐานทางสถิติ พบว่า ไม่มีความแตกต่างของเจตคติในการยอมรับสาร ระหว่างกลุ่มตัวอย่างที่อ่านบทความที่มาจากนิตยสารที่ตนเองให้ความเชื่อถือสูง กับกลุ่มที่ให้ความเชื่อถือต่ำ ในขณะเดียวกัน ก็ไม่พบความแตกต่างของเจตคติในการยอมรับสาร ระหว่างกลุ่มที่อ่านบทความที่มีข้อโต้แย้งที่มีน้ำหนัก และไม่มีน้ำหนัก โดยผลการทดสอบแสดงได้ดังตารางที่ 4.8 และ 4.9

ตารางที่ 4.8 : การทดสอบความแตกต่างของเจตคติในการยอมรับสาร ที่เป็นผลเนื่องมาจากตัวแปรด้านความน่าเชื่อถือของนิตยสาร ในสมมติฐานที่ 3 (กลุ่มที่มีแรงจูงใจที่จะตัดสินใจอย่างถูกต้องสูง แต่ความสามารถที่จะพิจารณาสาร ต่ำ)

ความน่าเชื่อถือของนิตยสาร	เจตคติในการยอมรับสาร	จำนวนตัวอย่าง (n)	ค่าเบี่ยงเบนมาตรฐาน (sd.)
สูง	4.16	49	1.46
ต่ำ	4.29	41	1.55
ค่า Z (ความแตกต่าง)	ความแตกต่างระหว่างความน่าเชื่อถือสูงและต่ำ = - 0.41		

ตารางที่ 4.9 : การทดสอบความแตกต่างของเจตคติในการยอมรับสาร ที่เป็นผลเนื่องมาจากตัวแปรด้านน้ำหนักข้อโต้แย้งในบทความที่นิตยสารนำเสนอ ในสมมติฐานที่ 3 (กลุ่มที่มีแรงจูงใจที่จะตัดสินใจอย่างถูกต้องสูง แต่ความสามารถที่จะพิจารณาสาร ต่ำ)

ข้อโต้แย้งในบทความ	เจตคติในการยอมรับสาร	จำนวนตัวอย่าง (n)	ค่าเบี่ยงเบนมาตรฐาน (sd.)
มีน้ำหนัก	4.02	50	1.53
ไม่มีน้ำหนัก	4.48	40	1.43
ค่า Z (ความแตกต่าง)	ความแตกต่างระหว่างความน่าเชื่อถือสูงและต่ำ = - 1.44		

หากแต่เมื่อพิจารณาจากรูปที่ 4.3 พบว่า น่าจะมีปฏิสัมพันธ์ (Interaction) ระหว่างตัวแปรความน่าเชื่อถือของนิตยสาร และน้ำหนักข้อโต้แย้งในบทความ และเมื่อทำการวิเคราะห์ Pos Hoc โดยใช้สถิติการวิเคราะห์ความแปรปรวนแบบ Two-way ANOVA ได้ผลดังตารางที่ 4.10

ตารางที่ 4.10 : การทดสอบปฏิสัมพันธ์ระหว่างตัวแปรความน่าเชื่อถือของนิตยสาร และตัวแปรน้ำหนักข้อโต้แย้งของบทความที่นิตยสารนำเสนอ

แหล่งความแปรปรวน (Source of Variation)	องศาอิสระ (df)	ผลรวมกำลังสอง (SS)	ค่าเฉลี่ยกำลังสอง (MS)	ค่า F
ข้อโต้แย้ง	1	5.43	5.43	2.53
ความน่าเชื่อถือ	1	0.57	0.57	0.27
ข้อโต้แย้งและความน่าเชื่อถือ	1	10.41	10.41	4.86*
ค่าแก้ไข	86	184.35	2.14	
รวม	89	199.56	2.24	

* p<0.05

โดยจากตาราง พบว่า มีปฏิสัมพันธ์เกิดขึ้น ระหว่างตัวแปรด้านความน่าเชื่อถือของนิตยสาร และน้ำหนักข้อโต้แย้งในบทความ

จากผลของปฏิสัมพันธ์ที่เกิดขึ้น จึงทำการทดสอบเฉพาะในกลุ่มที่รับสารที่มาจากนิตยสารที่มีความน่าเชื่อถือต่ำ คือไม่สามารถอาศัยความน่าเชื่อถือของนิตยสารได้ ซึ่งตามสมมติฐานที่ตั้งไว้ ในการรับสารเพื่อการโน้มน้าวใจของกลุ่มตัวอย่างนี้ จะกลับมาใช้การพิจารณาข้อโต้แย้งแทน

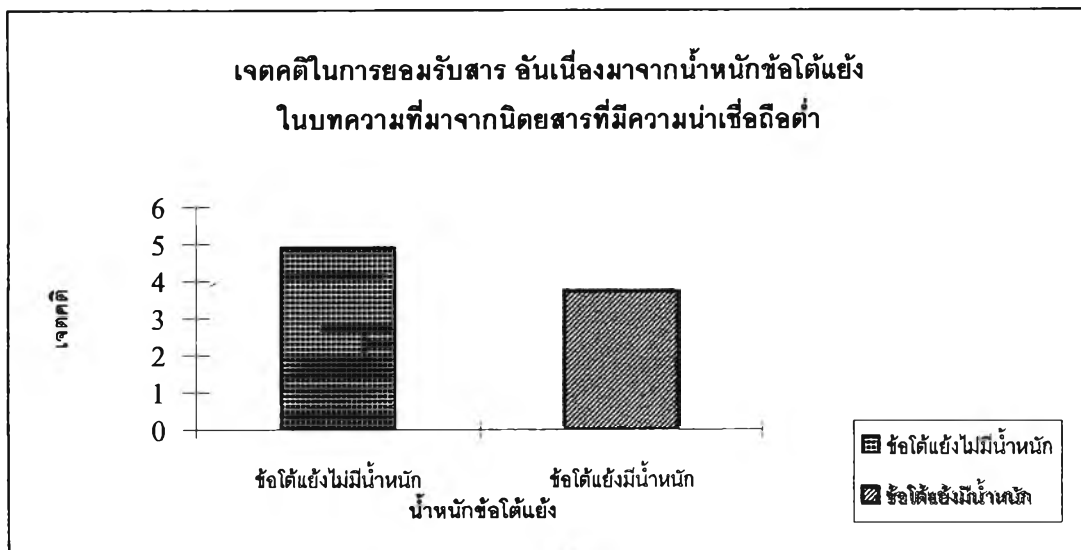
นั่นหมายความว่า ในกรณีของกลุ่มตัวอย่างที่อ่านบทความที่มาจากนิตยสารที่มีความน่าเชื่อถือต่ำ จะพบความแตกต่างของเจตคติในการยอมรับสารภายหลังการอ่านบทความ ระหว่างกลุ่มตัวอย่างที่อ่านบทความที่มีข้อโต้แย้งที่มีน้ำหนัก และกลุ่มตัวอย่างที่อ่านบทความที่มีข้อโต้แย้งที่ไม่มีน้ำหนัก โดยเจตคติในการยอมรับสาร ของกลุ่มตัวอย่างที่อ่านบทความที่มีข้อโต้แย้งที่ไม่มีน้ำหนัก จะมีค่ามากกว่า

เจตคติในการยอมรับสาร ของกลุ่มตัวอย่างที่อ่านบทความที่มีข้อโต้แย้งที่มีน้ำหนัก โดยเจตคติในการยอมรับสาร ที่วัดได้จากกลุ่มตัวอย่างที่อ่านบทความที่มาจากความน่าเชื่อถือต่ำ ในสมมติฐานที่ 3 แสดงได้ดังตารางที่ 4.11

ตารางที่ 4.11 : ค่าเฉลี่ยของเจตคติในการยอมรับสาร ที่มาจากการใช้เส้นทางต่างๆ ของกลุ่มตัวอย่างที่อ่านบทความที่มาจากความน่าเชื่อถือต่ำในสมมติฐานที่ 3 (กลุ่มที่มีแรงจูงใจที่จะตัดสินใจอย่างถูกต้องสูง แต่ความสามารถที่จะพิจารณาสาร ต่ำ และรับสารจากแหล่งที่มีความน่าเชื่อถือต่ำ)

เส้นทางในการรับสาร	ข้อโต้แย้งที่ไม่มีน้ำหนัก	ข้อโต้แย้งที่มีน้ำหนัก
ความน่าเชื่อถือต่ำ	4.90 (1.46) ♦	3.71 (2.72) ♦

♦ ความแปรปรวน



รูปที่ 4.4 : เจตคติในการยอมรับสาร อันเนื่องมาจากน้ำหนักข้อโต้แย้งในบทความที่นิตยสารนำเสนอ ในสมมติฐานที่ 3

หลังจากนั้น นำเอาค่าเฉลี่ยของเจตคติในการยอมรับสาร ที่เป็นผลเนื่องมาจากตัวแปรด้านน้ำหนักข้อโต้แย้งที่มีน้ำหนัก และตัวแปรด้านข้อโต้แย้งที่ไม่มีน้ำหนัก มาทดสอบสมมติฐานทางสถิติ พบว่ามีความแตกต่างของเจตคติในการยอมรับสาร ระหว่างกลุ่มตัวอย่างที่อ่านบทความที่มีข้อโต้แย้งที่มีน้ำหนัก และไม่มีน้ำหนัก โดยเจตคติของกลุ่มที่อ่านบทความที่มีข้อโต้แย้งที่ไม่มีน้ำหนัก จะยอมรับมากกว่ากลุ่มที่อ่านบทความที่มีข้อโต้แย้งที่มีน้ำหนัก ผลการทดสอบแสดงได้ดังตารางที่ 4.12

ตารางที่ 4.12 : การทดสอบความแตกต่างของเจตคติในการยอมรับสาร ที่เป็นผลเนื่องมาจากตัวแปรด้านน้ำหนักข้อโต้แย้งในบทความที่นิตยสารนำเสนอ ในกรณีที่ความน่าเชื่อถือต่ำ ในสมมติฐานที่ 3 (กลุ่มที่มีแรงจูงใจที่จะตัดสินใจอย่างถูกต้องสูง แต่ความสามารถที่จะพิจารณาสาร ต่ำ)

ข้อโต้แย้งในบทความ	เจตคติในการยอมรับสาร	จำนวนตัวอย่าง (n)	ค่าเบี่ยงเบนมาตรฐาน (sd.)
มีน้ำหนัก	3.71	21	1.65
ไม่มีน้ำหนัก	4.90	20	1.21
ค่า Z (ความแตกต่าง)	ความแตกต่างระหว่างความน่าเชื่อถือสูงและต่ำ = - 2.64*		

* $p < 0.05$

จากการทดสอบดังกล่าวข้างต้น สามารถสรุปผลการทดสอบความแตกต่างของเจตคติในการยอมรับสาร ที่เป็นผลเนื่องมาจากตัวแปรด้านความน่าเชื่อถือของนิตยสาร และน้ำหนักข้อโต้แย้งในบทความที่นิตยสารนำเสนอ จากสมมติฐานทั้ง 3 ข้อ ได้ดังตารางที่ 4.13

ตารางที่ 4.13 : สรุปผลการทดสอบความแตกต่างของเจตคติในการยอมรับสาร ที่เป็นผลเนื่องมาจากตัวแปรด้านความน่าเชื่อถือของนิตยสารและน้ำหนักข้อโต้แย้งในบทความที่นิตยสารนำเสนอ

สมมติฐานที่ 1 :	บุคคลที่มีแรงจูงใจที่จะตัดสินใจอย่างถูกต้องต่ำ	ค่า Z
	ความน่าเชื่อถือ	2.12*
	ข้อโต้แย้ง	1.06
สมมติฐานที่ 2 :	บุคคลที่มีแรงจูงใจที่จะตัดสินใจอย่างถูกต้อง และความสามารถในการคิดพิจารณาข้อโต้แย้งสูง	ค่า Z
	ความน่าเชื่อถือ	-1.31
	ข้อโต้แย้ง	0.37
สมมติฐานที่ 3 :	บุคคลที่มีแรงจูงใจที่จะตัดสินใจอย่างถูกต้องสูง แต่ความสามารถในการคิดพิจารณาข้อโต้แย้งต่ำ	ค่า Z
	ความน่าเชื่อถือ	-0.41
	ข้อโต้แย้ง	-1.44
	ในกรณีที่ความน่าเชื่อถือต่ำ	ค่า F
	ความน่าเชื่อถือและข้อโต้แย้ง	4.86*
	ข้อโต้แย้ง	-2.64*

* $p < 0.05$

จะเห็นได้ว่า สมมติฐานที่ 1 และ 3 ได้ผลการทดสอบตรงตามสมมติฐานที่ตั้งไว้ นั่นคือ ในสมมติฐานที่ 1 (ได้แก่ บุคคลที่มีแรงจูงใจที่จะตัดสินใจอย่างถูกต้องต่ำ) พบความแตกต่างของเจตคติในการ

ยอมรับสาร ระหว่างกลุ่มตัวอย่างที่อ่านบทความที่มาจากนิตยสารที่ตนเองให้ความเชื่อถือสูง และกลุ่มตัวอย่างที่อ่านบทความที่มาจากนิตยสารที่ตนเองให้ความเชื่อถือต่ำ ในขณะที่ไม่พบความแตกต่างระหว่างกลุ่มตัวอย่างที่อ่านบทความที่มีข้อโต้แย้งที่มีน้ำหนัก และกลุ่มตัวอย่างที่อ่านบทความที่มีข้อโต้แย้งที่ไม่มีน้ำหนัก ซึ่งเป็นไปตามที่แบบจำลองของสุธี กล่าวไว้

ในสมมติฐานที่ 3 (ได้แก่ บุคคลที่มีแรงจูงใจที่จะตัดสินใจอย่างถูกต้องสูง แต่มีความสามารถในการคิดพิจารณาข้อโต้แย้งที่มีอยู่ในสารเพื่อการโน้มน้าวใจต่ำ) จะพบปฏิสัมพันธ์ระหว่างตัวแปรด้านน้ำหนักข้อโต้แย้ง และตัวแปรด้านความน่าเชื่อถือของนิตยสาร โดยที่ในกรณีที่ได้รับบทความที่มาจากนิตยสารที่มีความน่าเชื่อถือต่ำ จะพบความแตกต่างของเจตคติในการยอมรับสาร ระหว่างกลุ่มตัวอย่างที่อ่านบทความที่มีข้อโต้แย้งที่มีน้ำหนัก และกลุ่มตัวอย่างที่อ่านบทความที่มีข้อโต้แย้งที่ไม่มีน้ำหนัก โดยเจตคติของกลุ่มที่อ่านบทความที่มีข้อโต้แย้งที่ไม่มีน้ำหนัก จะยอมรับมากกว่ากลุ่มที่อ่านบทความที่มีข้อโต้แย้งที่มีน้ำหนัก ซึ่งเป็นไปตามที่แบบจำลองของสุธี กล่าวไว้เช่นกัน

ขณะที่ในสมมติฐานที่ 2 (ได้แก่ บุคคลที่มีแรงจูงใจที่จะตัดสินใจอย่างถูกต้อง และความสามารถในการคิดพิจารณาข้อโต้แย้งที่มีอยู่ในสารเพื่อการโน้มน้าวใจสูง) กลับไม่พบความแตกต่างระหว่างกลุ่มที่อ่านบทความที่มีข้อโต้แย้งที่มีน้ำหนัก และกลุ่มที่อ่านบทความที่มีข้อโต้แย้งที่ไม่มีน้ำหนัก ตามแบบจำลองกล่าวไว้ อย่างไรก็ตาม เมื่อพิจารณาจากรูปที่ 4.2 แล้ว อาจจะมีปฏิสัมพันธ์ (Interaction) ระหว่างตัวแปรความน่าเชื่อถือของนิตยสาร และเนื้อหาบทความ ดังนั้น ผู้วิจัยจึงทำการวิเคราะห์ Post Hoc เช่นเดียวกับในสมมติฐานที่ 3 โดยใช้สถิติการวิเคราะห์ความแปรปรวนแบบ Two-Way ANOVA เพื่อทดสอบหาปฏิสัมพันธ์ที่เกิดขึ้น ได้ผลดังตารางที่ 4.14

ตารางที่ 4.14 : การทดสอบปฏิสัมพันธ์ระหว่างตัวแปรความน่าเชื่อถือของนิตยสาร และตัวแปรน้ำหนักข้อโต้แย้งของบทความที่นิตยสารนำเสนอ ในสมมติฐานที่ 2

แหล่งความแปรปรวน	องศาอิสระ (df)	ผลรวมกำลังสอง (SS)	ค่าเฉลี่ยกำลังสอง (MS)	ค่า F
ข้อโต้แย้ง	1	0.31	0.31	0.12
ความน่าเชื่อถือ	1	4.14	4.14	1.61
ข้อโต้แย้งและความน่าเชื่อถือ	1	0.26	0.26	0.10
ค่าแก้ไข	88	226.54	2.57	
รวม	91	231.16	2.54	

จะเห็นได้ว่า ไม่มีปฏิสัมพันธ์เกิดขึ้น ระหว่างตัวแปรความน่าเชื่อถือของนิตยสาร กับข้อโต้แย้งในบทความในสมมติฐานที่ 2 เช่นเดียวกับแบบจำลองของสุธี