



บทที่ 4

รายงานผลการวิจัย

เมื่อเริ่มการวิจัยได้ทำการรวบรวมผู้ป่วยไว้ทั้งหมด 28 คน ไม่มีผู้ป่วยที่ออกจากการวิจัยก่อนการวิจัยสิ้นสุด

คุณลักษณะของประชากรในการศึกษา

เมื่อพิจารณาข้อมูลทั่วไปของผู้ป่วยที่ศึกษา พบว่าเป็นเพศชาย 16 คน คิดเป็นร้อยละ 57.14 เพศหญิง 12 คน คิดเป็นร้อยละ 42.86

ร้อยละ 39.29 มีอายุระหว่าง 30-45 ปี และร้อยละ 35.71 มีอายุระหว่าง 45-60 ปี อายุเฉลี่ย 41.32 ปี อายุต่ำสุดเท่ากับ 20 ปี อายุสูงสุดเท่ากับ 71 ปี

ผู้ป่วยส่วนใหญ่ประกอบอาชีพลูกจ้างหรือรับจ้าง คิดเป็นร้อยละ 60.71

ผู้ป่วยส่วนใหญ่อาศัยอยู่ในกรุงเทพมหานคร คิดเป็นร้อยละ 71.43

ผู้ป่วยส่วนใหญ่มีครอบครัวแล้ว คิดเป็นร้อยละ 57.14

ระดับการศึกษาของผู้ป่วยใกล้เคียงกันใน 3 ระดับ คือ ระดับประถมศึกษามากที่สุด คิดเป็นร้อยละ 35.71 รองลงมา คือ ระดับมัธยมศึกษา ร้อยละ 32.14 และระดับปริญญาตรี ร้อยละ 28.57 ตามลำดับ

ผู้ป่วยส่วนใหญ่มีรายได้น้อยกว่า 10,000 บาทต่อเดือน

ผู้ป่วยส่วนใหญ่ไม่ดื่มสุรา คิดเป็นร้อยละ 85.71

ผู้ป่วยส่วนใหญ่ไม่สูบบุหรี่ คิดเป็นร้อยละ 75

ระยะเวลาตั้งแต่เริ่มเป็นโรคสะกิดเงินของผู้ป่วยส่วนใหญ่เท่ากันในกลุ่ม 2 กลุ่ม คือ กลุ่มที่เป็นโรคสะกิดเงินน้อยกว่า 5 ปี และกลุ่มที่เป็นโรคสะกิดเงิน 6-10 ปี คิดเป็นร้อยละ 35.71 เท่ากัน โดยมีค่าเฉลี่ยของระยะเวลาตั้งแต่เริ่มเป็นโรคสะกิดเงินอยู่ที่ 8.96 ปี ระยะเวลาต่ำสุด 2 ปี ระยะเวลาสูงสุด 23 ปี

พิจารณาจากประวัติการรักษาพบว่าผู้ป่วยส่วนใหญ่เคยได้รับการรักษาโรคสะเก็ดเงินด้วยการทายา คิดเป็นร้อยละ 67.86 ส่วนผู้ป่วยร้อยละ 32.14 เคยได้รับการรักษาด้วยยาทาพร้อมกับรับประทาน

จากการสอบถามถึงผลข้างเคียงในระบบทางเดินอาหารหลังการรับประทานยาเม็ดโทเทรีกเซทเพื่อรักษาโรคสะเก็ดเงิน ได้แก่ อาการคลื่นไส้ อาเจียน แผลในปาก ท้องเสีย ไม่พบว่ามีผลข้างเคียงใดๆ ในผู้ป่วยทั้ง 28 คน

ผู้ป่วยทุกคนไม่พบรายงานความผิดปกติของเม็ดเลือดและทำงานของตับ ไต ภายหลังจากรับประทานยาเม็ดโทเทรีกเซท

จากข้อมูลในตารางที่ 1 พบว่าระดับโฟเลทในเม็ดเลือดแดงของผู้ป่วยทั้ง 28 คน ก่อนและหลังการรักษาด้วยยาเม็ดโทเทรีกเซทอยู่ในเกณฑ์ปกติทุกคน

(ค่าปกติของระดับ โฟเลทในเม็ดเลือดแดงอยู่ในช่วง 221-1313 ng/ml)

ผู้ป่วย 17 คน มีระดับโฟเลทในเม็ดเลือดแดงลดลงภายหลังจากการรักษาด้วยยาเม็ดโทเทรีกเซทคิดเป็น 60.7%

ผู้ป่วย 11 คนมีระดับ โฟเลทในเม็ดเลือดแดงเพิ่มขึ้นภายหลังจากการรักษาด้วยยาเม็ดโทเทรีกเซทคิดเป็น 39.3%

ตารางที่ 2 แสดงระดับ โฟเลทในเม็ดเลือดแดงของผู้ป่วย 2 กลุ่ม โดยกลุ่มที่ 1 คือ ก่อนการรักษา และกลุ่มที่ 2 คือ ภายหลังจากการรักษาด้วยยาเม็ดโทเทรีกเซท ทั้งหมด 28 คนพบว่า

กลุ่มที่ 1 มีค่าเฉลี่ย = 497.79 ng/ml SD = 179.49 ng/ml

กลุ่มที่ 2 มีค่าเฉลี่ย = 486.01 ng/ml SD = 183.53 ng/ml

และเมื่อวิเคราะห์ค่าความแตกต่างระหว่างระดับโฟเลทในเม็ดเลือดแดงก่อนการรักษา เทียบกับหลังการรักษาในผู้ป่วยคนเดียวกัน (difference) แล้วนำมาทำการทดสอบทางสถิติด้วยวิธี paired - t test ผลปรากฏว่ามีค่าเฉลี่ยอยู่ที่ 11.77 ng/ml, SD = 125.36 ng/ml และพบว่าไม่มีความแตกต่างกันอย่างมีนัยสำคัญทางสถิติ (p value = 0.623)

เมื่อแยกผู้ป่วยเป็น 3 กลุ่มตามขนาดยาเม็ดโทเทรีกเซทที่ได้รับ คือ 7.5, 15 และ 22.5 mg. และพิจารณาถึงความแตกต่างของระดับโฟเลทในเม็ดเลือดแดงในผู้ป่วยแต่ละกลุ่มพบว่า ระดับโฟเลทในเม็ดเลือดแดงของผู้ป่วยทั้ง 3 กลุ่มก่อนและหลังการรักษาไม่มีความแตกต่างกันอย่างมีนัยสำคัญทางสถิติ

ขนาดยา	จำนวนผู้ป่วย	p value
7.5 mg	13 คน	0.323
15 mg.	11 คน	0.749
22.5 mg.	4 คน	0.550

PASI score ของผู้ป่วยกลุ่มก่อนการรักษาด้วยยาเม็ดโทเทรีกเซท พบว่ามีค่าเฉลี่ย = 10.06 SD = 8.81

PASI score ของผู้ป่วยกลุ่มหลังการรักษาด้วยยาเม็ดโทเทรีกเซท พบว่ามีค่าเฉลี่ย = 2.38 SD = 1.28

และเมื่อวิเคราะห์ค่าความแตกต่างระหว่าง PASI score เปรียบเทียบกันระหว่างก่อนและหลังการรักษาด้วยยาเม็ดโทเทรีกเซท(differences) แล้วนำมาทำการทดสอบทางสถิติด้วยวิธี paired - t test

พบว่ามีค่าเฉลี่ย = 7.68 และ SD = 8.11 โดยพบว่ามีค่าความแตกต่างกันอย่างมีนัยสำคัญทางสถิติ(p value = 0.000)

คุณลักษณะของประชากรในการศึกษา

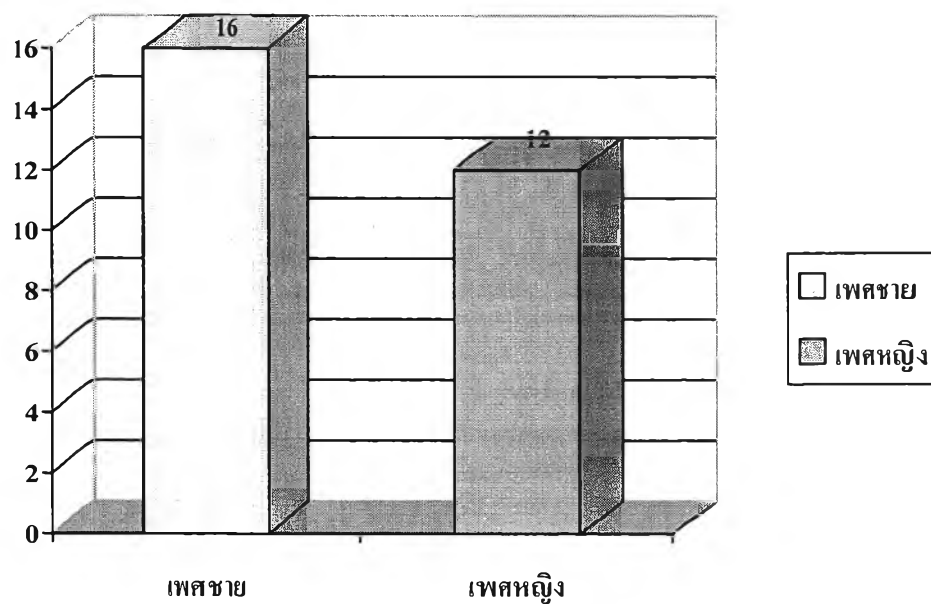
ข้อมูลทั่วไป	จำนวน(คน)	ร้อยละ
1. เพศ		
เพศชาย	16	57.14
เพศหญิง	12	42.86
2. อายุ		
15-30ปี	6	21.43
30-45ปี	11	39.29
45-60ปี	10	35.71
60-79ปี	1	3.57

Mean = 41.32 ปี, SD = 11.97 ปี, Min = 20 ปี, Max = 71 ปี

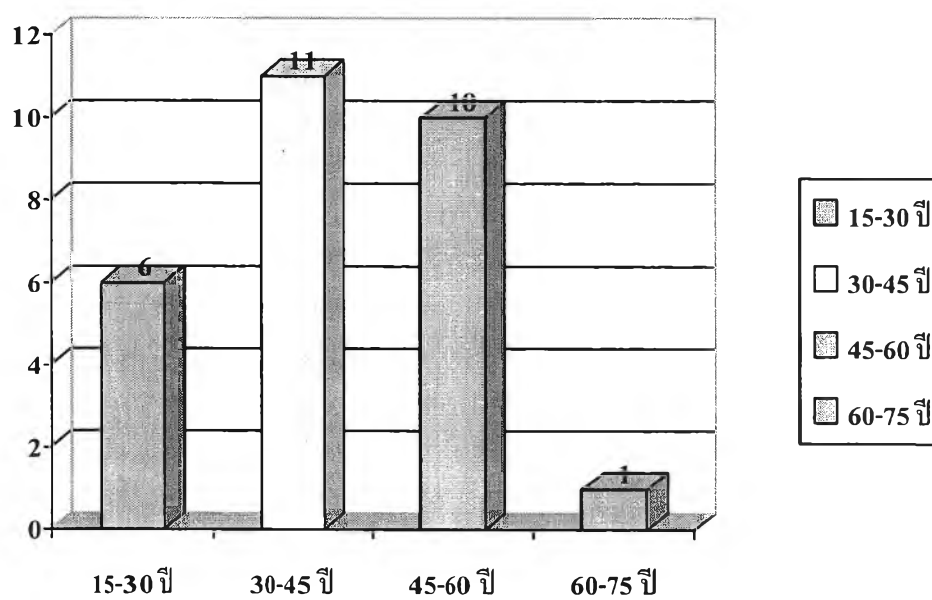
ข้อมูลทั่วไป	จำนวน(คน)	ร้อยละ
3. อาชีพ		
รับราชการหรือรัฐวิสาหกิจ	1	3.57
ลูกจ้างหรือรับจ้าง	17	60.71
ธุรกิจส่วนตัว	5	17.86
ไม่ได้ประกอบอาชีพ	5	17.86
4. สถานภาพสมรส		
โสด	11	39.29
สมรส	16	57.14
หม้าย	1	3.57
5. ระดับการศึกษา		
ประถมศึกษา	10	35.71
มัธยมศึกษา	9	32.14
ปริญญาตรี	8	28.57
ปริญญาโท	1	3.57
6. รายได้ต่อเดือน		
ไม่มีรายได้	4	14.29
น้อยกว่า 10,000 บาท	11	39.29
10,000 - 20,000 บาท	7	25
20,000 – 30,000 บาท	5	17.86
มากกว่า 30,000 บาท	1	3.57
7. สถานที่อยู่อาศัย		
กรุงเทพมหานคร	20	71.43
ต่างจังหวัด	8	28.57

	ข้อมูลทั่วไป	จำนวน(คน)	ร้อยละ
8. คัดมสุรา	ดื่ม	4	14.29
	ไม่ดื่ม	24	85.71
9. สุขบุหรื	สูบ	7	25
	ไม่สูบ	21	75
10. ระยะเวลาตั้งแต่เริ่มเป็นโรคสะเก็ดเงิน	0-5 ปี	10	35.71
	6-10 ปี	10	35.71
	11-15 ปี	4	14.29
	16-20 ปี	3	10.71
	20-25 ปี	1	3.57
	Mean = 8.96 ปี, SD = 5.88 ปี, Min = 2 ปี, Max = 23 ปี		
11. ประวัติการรักษา	ยาทา	19	67.86
	ยาทาและขารับประทาน	9	32.14
12. ขนาดยาเม็ดโทเทร็กเซทที่ได้รับต่อสัปดาห์(mg)	7.5 mg	13	46.42
	15 mg	11	39.29
	22.5 mg	4	14.29
	Mode = 7.5 mg Mean = 12.86 mg, SD = 5.35 mg, Min = 7.5 mg, Max = 22.5 mg		

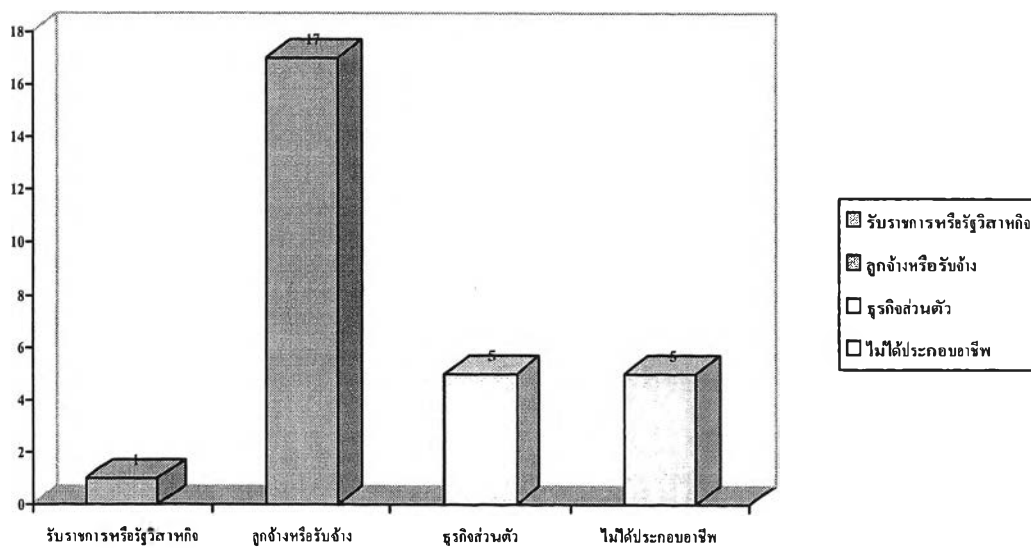
แผนภูมิที่ 1 เพศ



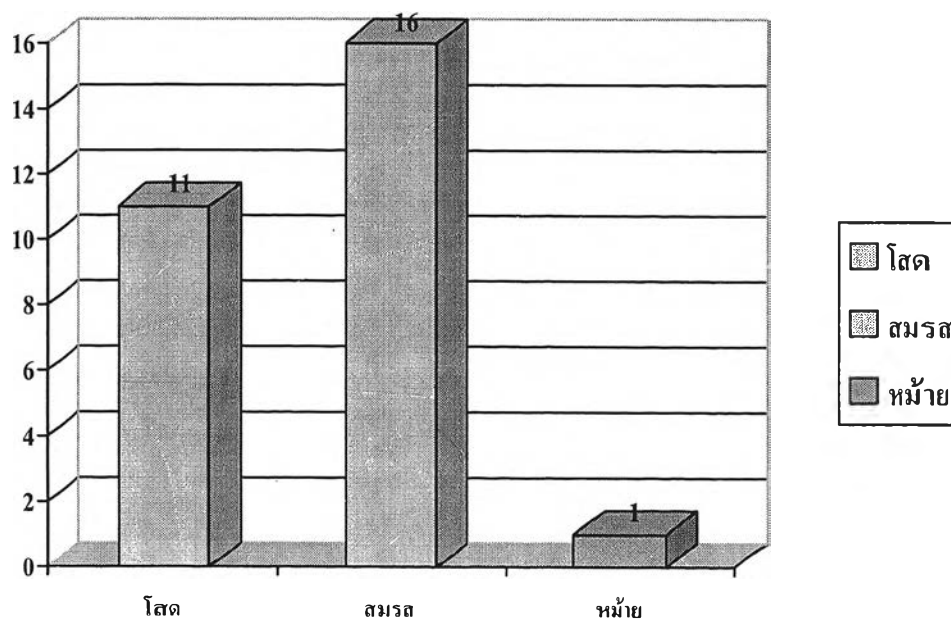
แผนภูมิที่ 2 อายุ



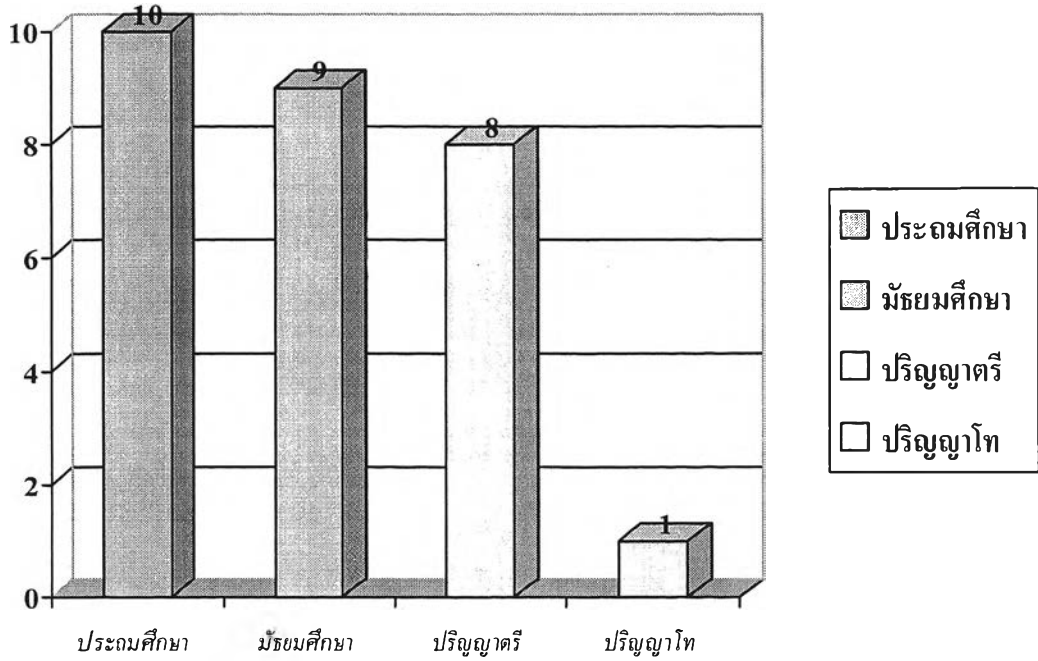
แผนภูมิที่ 3 อาชีพ



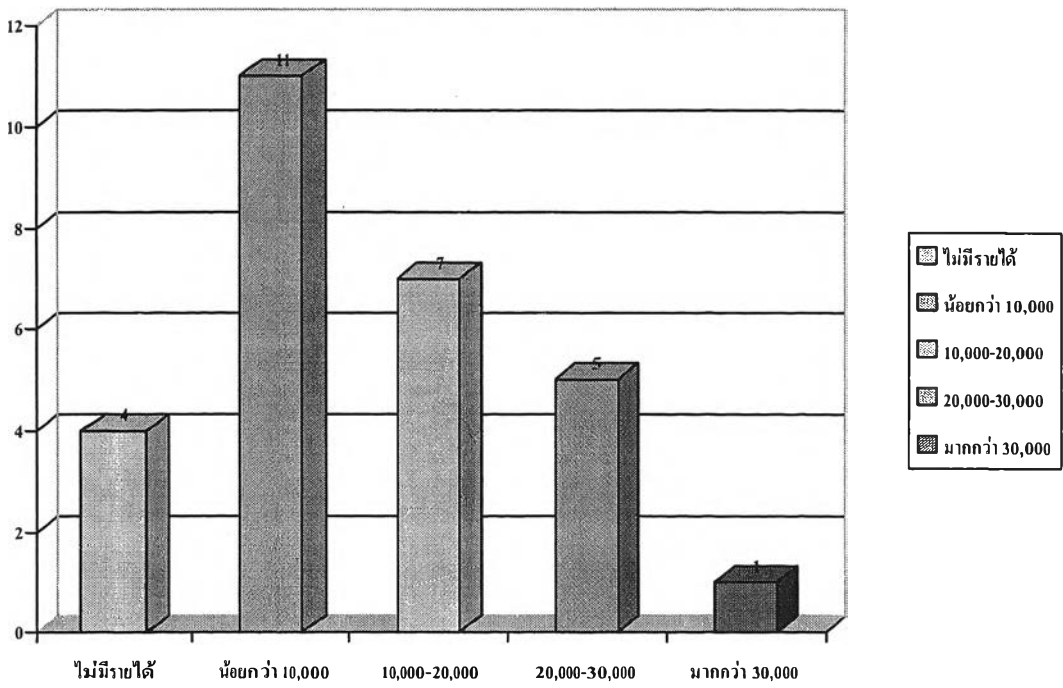
แผนภูมิที่ 4 สถานภาพสมรส



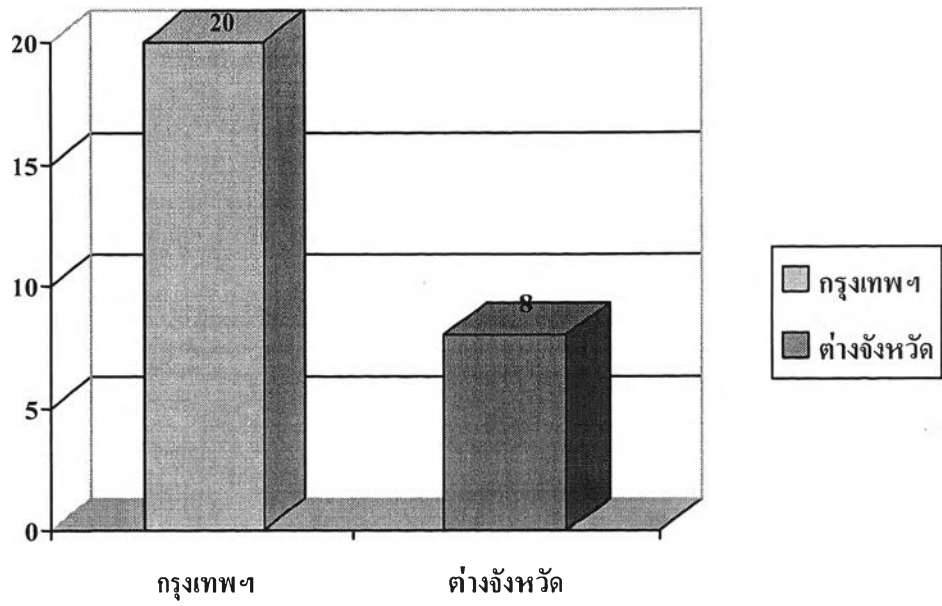
แผนภูมิที่ 5 ระดับการศึกษา



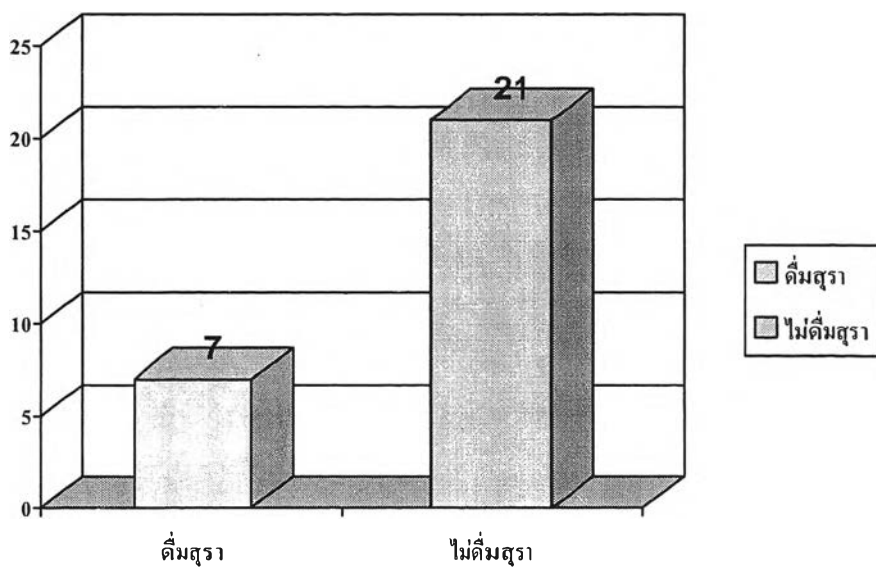
แผนภูมิที่ 6 รายได้ต่อเดือน



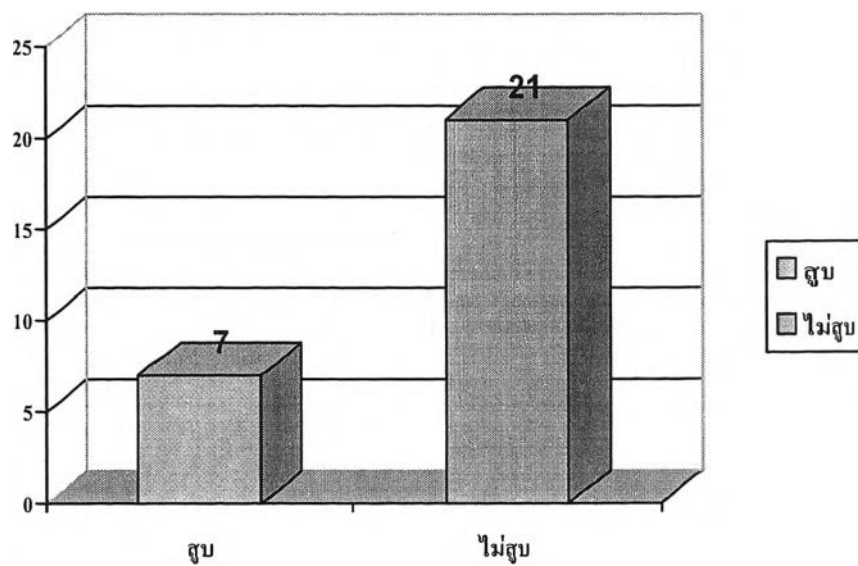
แผนภูมิที่ 7 สถานที่อยู่อาศัย



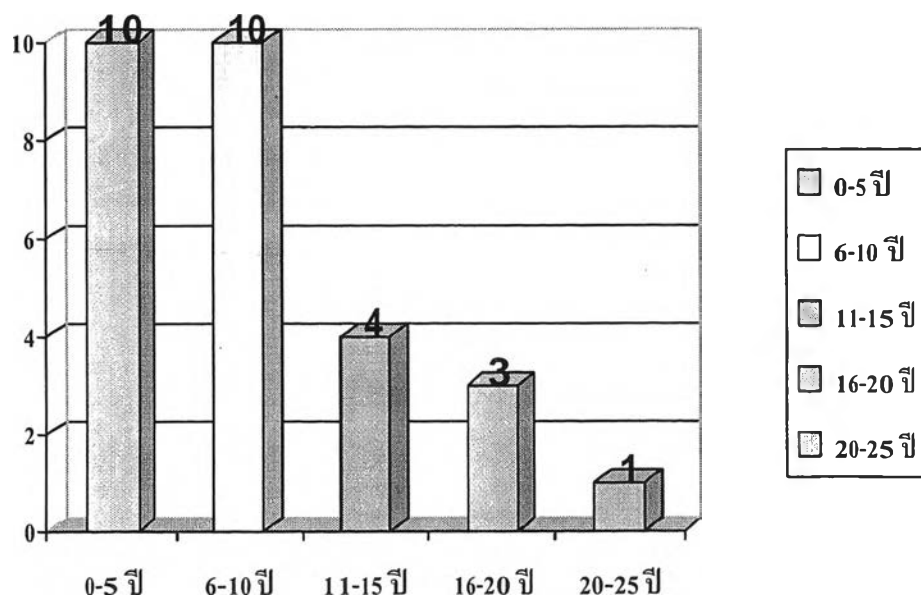
แผนภูมิที่ 8 คัดมัสตรา



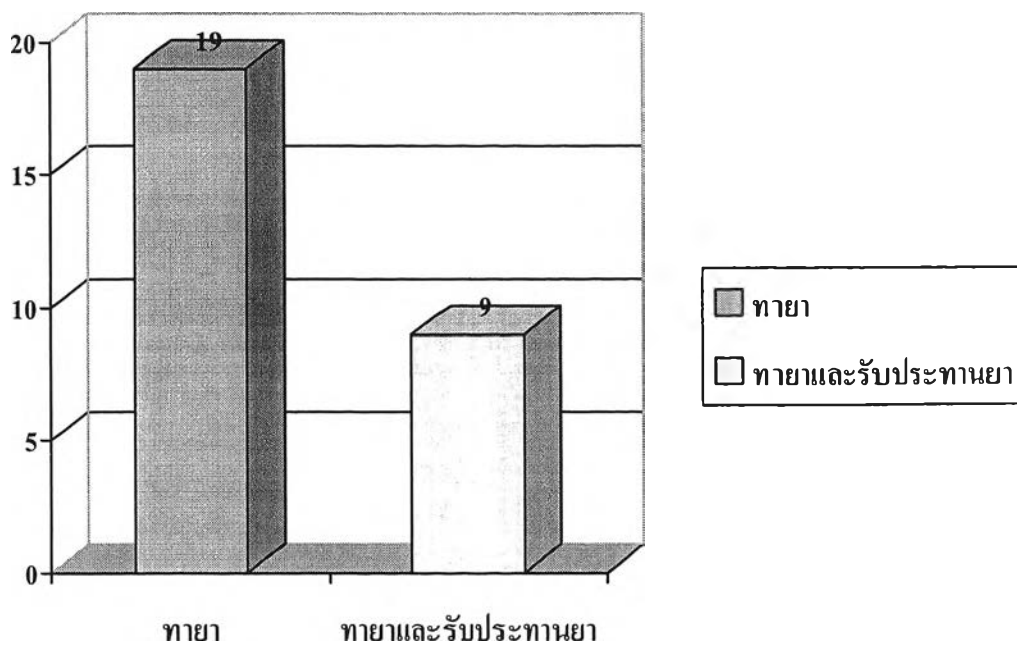
แผนภูมิที่ 9 สูบบุหรี่



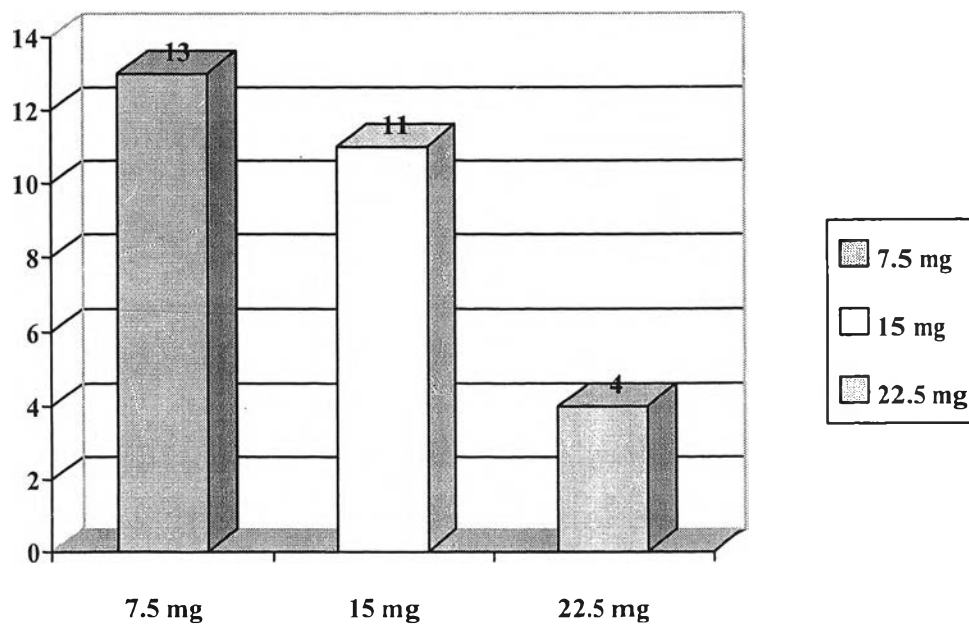
แผนภูมิที่ 10 ระยะเวลาตั้งแต่เริ่มเป็นโรคสะเก็ดเงิน



แผนภูมิที่ 11 ประวัติการรักษา



แผนภูมิที่ 12 ขนาดยาเม็ดโทเทรีกเซทที่ได้รับต่อสัปดาห์(mg)



ตารางที่ 1 แสดงระดับโฟเลตในเม็ดเลือดแดงและ PASI score ของผู้ป่วยทั้งหมด ก่อนและหลังการรักษาด้วยยาเม็ด โทเทรีกเซท

ลำดับ	RBC folate(ก่อน) ng/ml	RBC folate(หลัง) ng/ml	PASI score (ก่อน)	PASI score (หลัง)
1	453.1	347.6	4.6	3
2	332.51	365.09	2.9	0.9
3	307.91	553.8	7.7	3.1
4	664.2	392.82	12.4	2.3
5	419.37	381.8	3	0.3
6	530.73	483.6	8.7	0.6
7	293.35	250.4	8.7	3.8
8	517.63	456.4	8.8	1.5
9	431.57	406.5	4.9	0.5
10	291.47	346.3	4.9	1.4
11	360.32	363.7	4.2	2.1
12	456.66	580.2	5.9	1.6
13	551.51	641.6	14.3	3.5
14	445.49	404.3	11.5	1.2
15	991.2	917.5	8.8	4.1
16	498.46	417.7	3.8	2.9
17	552.4	341.3	8.8	2.1
18	781.26	548	4.8	2
19	445.7	410.2	13.2	4.2
20	353.06	327.3	46.4	5
21	784.3	748.3	8.3	2.2
22	290.1	393.5	12.8	2.5
23	660.6	996.4	28.4	3.5
24	288.6	271.5	10	2.5
25	385.8	454.7	13.3	4.2
26	763.5	738.4	7.7	0.7
27	441.3	448.8	2.3	1.4
28	646	620.7	10.8	3.6

	Mean	SD	Sig
RBC 1	497.79	179.49	
RBC 2	486.01	183.53	
RBC 1 - RBC 2	11.77	125.36	0.623
PASI 1	10.06	8.81	
PASI 2	2.38	1.28	
PASI 1 – PASI 2	7.68	8.11	0.000

ตารางที่ 5 แสดงค่าเฉลี่ย, ค่าเบี่ยงเบนมาตรฐาน และระดับความเชื่อมั่นทางสถิติของระดับ โฟเลทในเม็ดเลือดแดง และ PASI score ของผู้ป่วย