

### บทที่ 3

#### ผลการวิจัย

ในการศึกษาเรื่องการเปรียบเทียบความสามารถในการเข้าใจความเชื่อที่ผิด ในเด็กวัยก่อนเข้าโรงเรียน โดยการให้เหตุผลย้อนหลังในการอธิบายพฤติกรรม และการทำนายพฤติกรรมนี้ ผู้วิจัยได้ออกแบบให้เป็นการวิจัยแบบเปรียบเทียบระหว่างกลุ่ม (Between Subject - Designs) โดยมีตัวแปรอิสระ 2 ตัว ตัวแปรอิสระตัวแรก คือ อายุ แบ่งออกเป็น 3 ระดับอายุ คือ อายุ 3 ปี อายุ 4 ปี และอายุ 5 ปี ตัวแปรอิสระตัวที่สอง คือ เงื่อนไขของการศึกษา 2 แบบ ได้แก่ เงื่อนไขของการให้เหตุผลย้อนหลังในการอธิบายพฤติกรรม และเงื่อนไขของการทำนายพฤติกรรม ผู้วิจัยทำการคัดเลือกกลุ่มตัวอย่างเข้าแต่ละกลุ่ม โดยใช้วิธีการสุ่มตัวอย่างตามระดับอายุและเพศ (Random Assignment) และทำการสลับลำดับของการเล่าเรื่องในกลุ่มตัวอย่างแต่ละคน โดยการสลับลำดับให้สมดุลย์ (Counterbalance) กลุ่มตัวอย่างที่ใช้มีจำนวน 120 คน เพศหญิง 60 คน เพศชาย 60 คน ผู้วิจัยทำการรวบรวมข้อมูลและวิเคราะห์ข้อมูล และนำเสนอผลการวิเคราะห์ข้อมูลแสดงดังตารางต่อไปนี้

ตารางที่ 2 ค่าเฉลี่ยและส่วนเบี่ยงเบนมาตรฐานของคะแนนความสามารถในการเข้าใจความเชื่อที่ผิด ในเงื่อนไขของการให้เหตุผลย้อนหลังในการอธิบายพฤติกรรม และเงื่อนไขของการทำนายพฤติกรรม จำแนกตามระดับอายุ

อายุ (ปี)	เงื่อนไขที่ 1		เงื่อนไขที่ 2	
	$\bar{X}$	S.D.	$\bar{X}$	S.D.
3	0.65	1.35	0.10	0.45
4	1.00	1.41	0.75	1.29
5	2.95	1.50	1.25	1.48

เงื่อนไขที่ 1 = เงื่อนไขของการให้เหตุผลย้อนหลังในการอธิบายพฤติกรรม

เงื่อนไขที่ 2 = เงื่อนไขของการทำนายพฤติกรรม

ตารางที่ 3 ผลการวิเคราะห์ความแปรปรวนสองทางของคะแนนความสามารถในการเข้าใจความเชื่อที่ผิดของเด็กวัยก่อนเข้าโรงเรียน ระดับอายุ 3-5 ปี ในเงื่อนไขของการให้เหตุผลย้อนหลังในการอธิบายพฤติกรรมและการทำนายพฤติกรรม

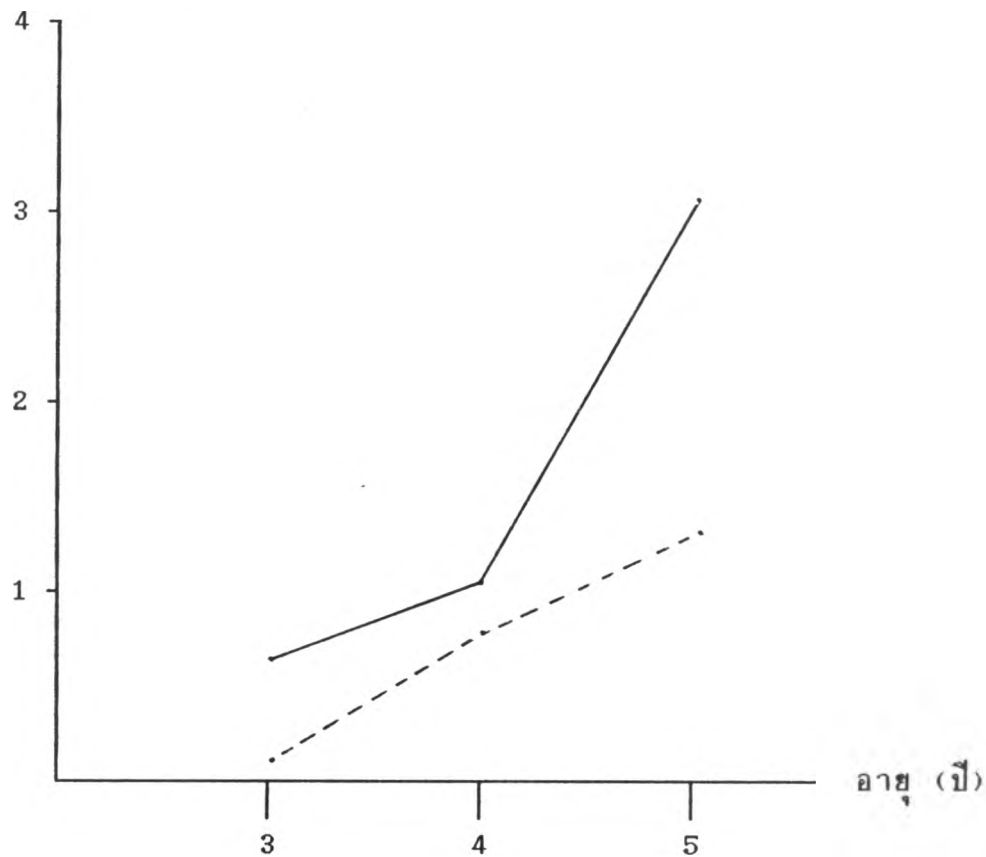
แหล่งความแปรปรวน	SS	df	MS	F
<u>ระหว่างสมาชิกกลุ่มตัวอย่าง</u>				
ระหว่างเงื่อนไขทั้งสองแบบ	20.83	1	20.83	12.32*
ระหว่างกลุ่มอายุ	63.02	2	31.51	18.63*
<u>ความสัมพันธ์ร่วม</u>	11.72	2	5.86	3.47*
ความคลาดเคลื่อน	192.80	114	1.69	

\* $p < .05$

จากตารางที่ 3 ผลการวิเคราะห์ความแปรปรวนสองทางของคะแนนความสามารถในการเข้าใจความเชื่อที่ผิดของเด็กวัยก่อนเข้าโรงเรียนในเงื่อนไขของการให้เหตุผลย้อนหลังในการอธิบายพฤติกรรมและการทำนายพฤติกรรม พบว่ามีความสัมพันธ์ร่วมของคะแนนความสามารถในการเข้าใจความเชื่อที่ผิด ในระหว่างเงื่อนไขทั้งสองแบบและอายุทั้งสามระดับ นั่นคือ คะแนนความสามารถในการเข้าใจความเชื่อที่ผิดของเด็กแต่ละกลุ่ม มีความแตกต่างกันอย่างมีนัยสำคัญทางสถิติที่ระดับ .05 แสดงว่าความสามารถในการเข้าใจความเชื่อที่ผิดจะมีความแตกต่างกันในแต่ละเงื่อนไขของการทดสอบและมีความแตกต่างกันในแต่ละระดับอายุ จากนั้นผู้วิจัยจึงนำค่าเฉลี่ยของความสามารถในการเข้าใจความเชื่อที่ผิดในสองเงื่อนไขของการทดสอบและสามระดับอายุ มาพล็อตเป็นกราฟดังแสดงไว้ในแผนภูมิที่ 2

แผนภูมิที่ 2 ค่ามัธยฐานเลขคณิต ( $\bar{X}$ ) ของคะแนนความสามารถในการเข้าใจความเชื่อที่ผิด ในเงื่อนไขของการให้เหตุผลย้อนหลังในการอธิบายพฤติกรรม และการทำนายพฤติกรรม ในแต่ละระดับอายุ

คะแนนเฉลี่ย ( $\bar{X}$ )



— เงื่อนไขของการให้เหตุผลย้อนหลังในการอธิบายพฤติกรรม

-- เงื่อนไขของการทำนายพฤติกรรม

จากตารางที่ 3 และแผนภูมิที่ 2 จะพบว่าค่าเฉลี่ยของคะแนนความสามารถในการเข้าใจความเชื่อที่ผิด ในเงื่อนไขของการให้เหตุผลย้อนหลังในการอธิบายพฤติกรรมมีค่าสูงกว่าในเงื่อนไขของการทำนายพฤติกรรม ทุกระดับอายุ และมีความแตกต่างอย่างเห็นได้ชัดในระดับอายุ 5 ปี และคะแนนความสามารถในการเข้าใจความเชื่อที่ผิดในเงื่อนไขของการให้เหตุผลย้อนหลังในการอธิบายพฤติกรรมและการทำนายพฤติกรรม จะเพิ่มขึ้นตามระดับอายุที่เพิ่มขึ้น