

### บทที่ 3 วิธีดำเนินงานวิจัย

การวิจัยครั้งนี้ เป็นการวิจัยเชิงประเมิน ( Evaluation Research) โดยมีวัตถุประสงค์เพื่อประเมินผลโครงการที่อยู่อาศัย ศาลา ตามแนววัตถุประสงค์ของโครงการก็เพื่อจัดสร้างที่อยู่อาศัยให้กับผู้ที่ทำงานในมหาวิทยาลัยมหิดล ศาลา ซึ่งได้แก่ เจ้าหน้าที่ อาจารย์ และ นักศึกษา เป็นต้น และ ศึกษาวิจัยรายละเอียดของโครงการที่อยู่อาศัยศาลา เช่น การศึกษาทางด้านกายภาพ , ทางด้าน สังคม และ เศรษฐกิจ ของผู้ที่อยู่อาศัยภายในโครงการศาลา เพื่อประกอบการพิจารณา และ ทำให้การศึกษางานวิจัยที่ได้ผลสมบูรณ์ยิ่งขึ้น วิธีการวิจัยมีขั้นตอนต่างๆ ดังนี้.-

- ขั้นที่ 1 การสำรวจและรวบรวมข้อมูลเบื้องต้น
- ขั้นที่ 2 การวางแผนและออกแบบงานวิจัย
- ขั้นที่ 3 การเก็บรวบรวมข้อมูล
- ขั้นที่ 4 การวิเคราะห์ข้อมูล
- ขั้นที่ 5 การสรุปผลของปัญหา แนวทางแก้ไข และข้อเสนอแนะ

#### 1. การสำรวจและรวบรวมข้อมูลเบื้องต้น

การสัมภาษณ์ เจ้าหน้าที่ของสำนักงานทรัพย์สินส่วนพระมหากษัตริย์ เกี่ยวกับประวัติความเป็นมา และ รายละเอียดของโครงการที่อยู่อาศัย ศาลา การสำรวจสภาพทั่วไปของโครงการศาลา สภาพปัญหาที่เกิดขึ้นในโครงการศาลา และ ข้อมูลต่างๆ เกี่ยวกับโครงการศาลา เพื่อนำไปวิเคราะห์และลำดับการวิจัยการประเมินโครงการที่อยู่อาศัย ศาลา

#### 2. การวางแผนและออกแบบงานวิจัย

ในการวางแผนงานวิจัยในการประเมินครั้งนี้ ได้เห็นความสำคัญของงานด้านการประเมินเชิงคุณภาพ (Qualitative Evaluation) ควบคู่ไป กับ การประเมินเชิงปริมาณ (Quantitative Evaluation) เนื่องจากการประเมินเชิงคุณภาพ (Qualitative Evaluation)

และ การประเมินเชิงปริมาณ(Quantitative Evaluation) ต่างก็ให้ข้อมูลที่สนับสนุนซึ่งกันและกัน โดยการประเมินเชิงคุณภาพ(Qualitative Evaluation) ให้ข้อมูลที่มีรายละเอียดที่สามารถนำไปอธิบายความสัมพันธ์ที่พบจากการวิเคราะห์ข้อมูลในการประเมินเชิงปริมาณ (Quantitative Evaluation)

### การกำหนดตัวแปร

1. จากวัตถุประสงค์ข้อที่ 2 เพื่อศึกษาสภาพการอยู่อาศัยและปัญหาที่เกิดขึ้นในโครงการศาลายา 1, 2 และ 3 จึงกำหนด ตัวแปรสภาพปัจจุบันของผู้อยู่อาศัยในโครงการศาลายา ได้แก่

1.1 ลักษณะพื้นฐานทางสังคมได้แก่ เพศ อายุ สถานภาพครอบครัว

1.2 ลักษณะพื้นฐานทางการศึกษา ได้แก่ ระดับการศึกษา

1.3 ลักษณะพื้นฐานทางเศรษฐกิจ ได้แก่ อาชีพ ตำแหน่งหน้าที่การงาน รายได้ เจลี่ยต่อเดือน สถานที่ทำงาน

1.4 สภาพการอยู่อาศัยในอดีต เป็นการศึกษาเกี่ยวกับที่อยู่อาศัยเดิม ประเภทที่อยู่อาศัย สาเหตุของการย้ายจากที่อยู่อาศัยเดิม

1.5 การอยู่อาศัยในปัจจุบัน เป็นการศึกษาเกี่ยวกับ ระยะเวลาอยู่อาศัย เหตุผลในการเลือกซื้อ(สิทธิ) การได้สิทธิที่อยู่อาศัย ราคาของสิทธิการเช่า โครงการศาลายา สถานที่ทำงาน การเดินทาง ระยะเวลา และค่าใช้จ่ายในการเดินทางไปทำงาน ความต้องการที่จะย้าย

2. จากวัตถุประสงค์ข้อที่4 เพื่อเสนอแนะแนวทางการแก้ปัญหาโครงการศาลายา 1 , 2 และ 3 และโครงการอื่นๆ ที่มีลักษณะเดียวกันของสำนักงานทรัพย์สินส่วนพระมหากษัตริย์ .จึงกำหนดตัวแปรเกี่ยวกับ สภาพที่อยู่อาศัย การบริการชุมชน ความพึงพอใจของผู้อยู่อาศัย ปัญหาในการอยู่อาศัยในโครงการศาลายา ได้แก่

2.1 รูปแบบที่พักอาศัยของโครงการศาลายา

- ขนาดของที่พักอาศัย รูปแบบ การจัดพื้นที่ภายใน การระบายอากาศ ห้องน้ำห้องส้วม แสงสว่างภายในอาคาร

2.2 ทำเลที่ตั้ง และ สภาพแวดล้อมของโครงการฯ

- มีพื้นที่สีเขียวสวนสาธารณะ และพื้นที่โล่งไม่มีสิ่งก่อกำเนิดมลพิษทางอากาศ เสียง และน้ำเสีย

-การคมนาคมสะดวก, ใกล้ตลาด แหล่งจับจ่ายใช้สอย , ใกล้ที่ทำงาน ไม่ห่างจากศูนย์การธุรกิจ มีชุมชนเกิดขึ้นใกล้เคียง สาธารณูปโภคเข้าถึง และมีสาธารณูปการรองรับเพียงพอ

ระบบไฟฟ้า , ระบบประปา , ระบบโทรศัพท์  
 การเก็บและกำจัดขยะ  
 ระบบระบายน้ำและป้องกันน้ำท่วม  
 ระบบรักษาความปลอดภัย สำนักงานดูแลชุมชน  
 สวนสาธารณะ และ สนามเด็กเล่น

2.4 สาธารณูปโภค และ สาธารณูปการภายนอกโครงการศาลาया  
 ถนนผ่านทางโครงการ , ทางเท้า , การระบายน้ำ  
 บริการด้านการศึกษา ได้แก่ โรงเรียน และ มหาวิทยาลัย  
 ตลาดสด ศูนย์อนามัย สถานีรถไฟ ศูนย์ไปรษณีย์โทรเลข  
 ที่ว่าการอำเภอ สถานีตำรวจ  
 บริการขนส่งมวลชน เช่น สถานีรถประจำทาง

3. จากวัตถุประสงค์ข้อที่ 3 เพื่อศึกษาความคิดเห็นของผู้ที่ทำงานใน  
 มหาวิทยาลัยมหิดล ณ ศาลาया จึงกำหนดตัวแปรสภาพปัจจุบัน ได้แก่

- 3.1 ลักษณะพื้นฐานทางสังคม ได้แก่ เพศ อายุ สถานภาพครอบครัว
- 3.2 ลักษณะพื้นฐานทางการศึกษา ได้แก่ ระดับการศึกษา
- 3.3 ลักษณะพื้นฐานทางเศรษฐกิจ ได้แก่ อาชีพ ตำแหน่งหน้าที่การงาน รายได้เฉลี่ยต่อเดือน สถานที่ทำงาน
- 3.4 การอยู่อาศัยในปัจจุบัน เป็นการศึกษาเกี่ยวกับ สภาพการอยู่อาศัย เหตุผลที่ต้องการเลือกซื้อ(สิทธิ) สถานที่ทำงาน การเดินทาง ระยะเวลา และค่าใช้จ่ายในการเดินทางไปทำงาน
- 3.5 การรับทราบข่าวสารข้อมูลเกี่ยวกับโครงการศาลาया ความสนใจซื้อ

การเลือกกลุ่มที่จะทำการประเมิน \*

ในการเลือกกลุ่มตัวอย่างที่ทำการประเมินผลได้นำเอาแนวคิดเกี่ยวกับด้านประเมินผลโครงการ โดยเลือกประเมินผู้ที่อยู่อาศัยในโครงการศาลาयाแล้วและผู้ที่ทำงานในมหาวิทยาลัยมหิดล ณ ศาลาया ดังนั้น ประชากรที่ทำการศึกษาก็แบ่งได้เป็น 2 กลุ่ม คือ กลุ่มประชากรที่อาศัยอยู่ในโครงการ ศาลาया 1,2 และ 3 และ กลุ่มประชากรที่ทำงานภายในมหาวิทยาลัยมหิดล ณ ศาลาया มีดังนี้.-

- กลุ่มประชากรที่อาศัยอยู่ในโครงการ ศาลายา ได้แก่ ผู้อยู่อาศัยเดิม ผู้ที่ได้ซื้อสิทธิ์ต่อมา ผู้ที่เช่าช่วงต่อ , เช่าชั่วคราว และ ผู้อาศัย ซึ่งกลุ่มประชากรเหล่านี้จะทราบถึงสภาพสังคม และเศรษฐกิจ , ความคิดเห็น และ ปัญหาต่างๆ ภายในโครงการ ที่จะทำการศึกษาเป็นอย่างดี

- กลุ่มประชากรที่ทำงานภายในมหาวิทยาลัยมหิดล ณ ศาลายา ได้แก่เจ้าหน้าที่ และ อาจารย์ที่ทำงานภายในมหาวิทยาลัยมหิดล ณ ศาลายา เพื่อทราบความคิดเห็นต่อโครงการที่อยู่อาศัยศาลายา

### การกำหนดกลุ่มตัวอย่าง

เริ่มจากนำจำนวนประชากรในโครงการมาแทนค่าในสูตร TARO YAMANE

$$n = \frac{N}{1 + NE^2}$$

n = ขนาดของกลุ่มตัวอย่าง

N = ขนาดของประชากร

E = ค่าความคลาดเคลื่อน ( 0.05)

นำขนาดของกลุ่มประชากรตัวอย่างที่คำนวณได้มากำหนดขนาดของกลุ่มด้วยวิธีการสุ่มตัวอย่างแบบสัดส่วน (Proportional to size)

กลุ่มตัวอย่างที่ 1- ผู้ที่พักอาศัยภายในโครงการที่อยู่อาศัย ศาลายา

จากการตรวจสอบจากสำนักงานทะเบียนราษฎร อำเภอพุทธมณฑล จังหวัดนครปฐม ได้จำนวนผู้ที่อยู่อาศัยในโครงการศาลายาทั้งหมด 364 คน เมื่อนำมาเข้าสู่สูตรของ TARO YAMANE ได้จำนวนกลุ่มตัวอย่างกลุ่มที่ 1 จำนวน 191 คน

กลุ่มตัวอย่างที่ 1	จำนวนประชากร (ราย)	แจกจริง (ชุด)	เก็บได้ (ชุด)
ผู้ที่พักอาศัยภายในโครงการที่อยู่อาศัย ศาลายา	364	350	234

ที่มา : สำนักทะเบียนราษฎร อำเภอพุทธมณฑล จังหวัดนครปฐม

## กลุ่มตัวอย่างที่ 2 ผู้ที่ทำงานภายในมหาวิทยาลัยมหิดล ศาลายา

จากการตรวจสอบจากศูนย์ศาลายา มหาวิทยาลัยมหิดล ณ ศาลายาได้ จำนวนผู้ที่ทำงานในมหาวิทยาลัยมหิดล ณ ศาลายา ทั้งหมด 1721 คน เมื่อนำมาเข้าสู่ตรของ TARO YAMANE ได้จำนวนกลุ่มตัวอย่างกลุ่มที่ 2 จำนวน 324 คน

กลุ่มตัวอย่างที่ 2	จำนวนประชากร (ราย)	แจกจริง (ชุด)	เก็บได้ (ชุด)
ผู้ที่ทำงานอยู่ในมหาวิทยาลัยมหิดล ศาลายา	1,721	500	350

ที่มา : งานนโยบายและแผนงาน ศูนย์ศาลายา จังหวัดนครปฐม

### 3. การเก็บรวบรวมข้อมูล

กระทำโดยนำเครื่องมือต่างๆ ที่จัดสร้างขึ้นมาใช้ โดยผู้ทำการวิจัยได้รวบรวมข้อมูลโดยการให้ กรอกแบบสอบถามที่จัดทำขึ้น และอาศัยการสังเกตการณ์ และการสัมภาษณ์ผู้ที่อาศัยในโครงการ และผู้ดูแลโครงการ รวมทั้งผู้ที่เกี่ยวข้องกับการวิจัยด้วย เพื่อให้สามารถนำข้อมูลที่ได้อมาวิจัยความเกี่ยวข้องกับวัตถุประสงค์ของการวิจัยได้อย่างถูกต้อง

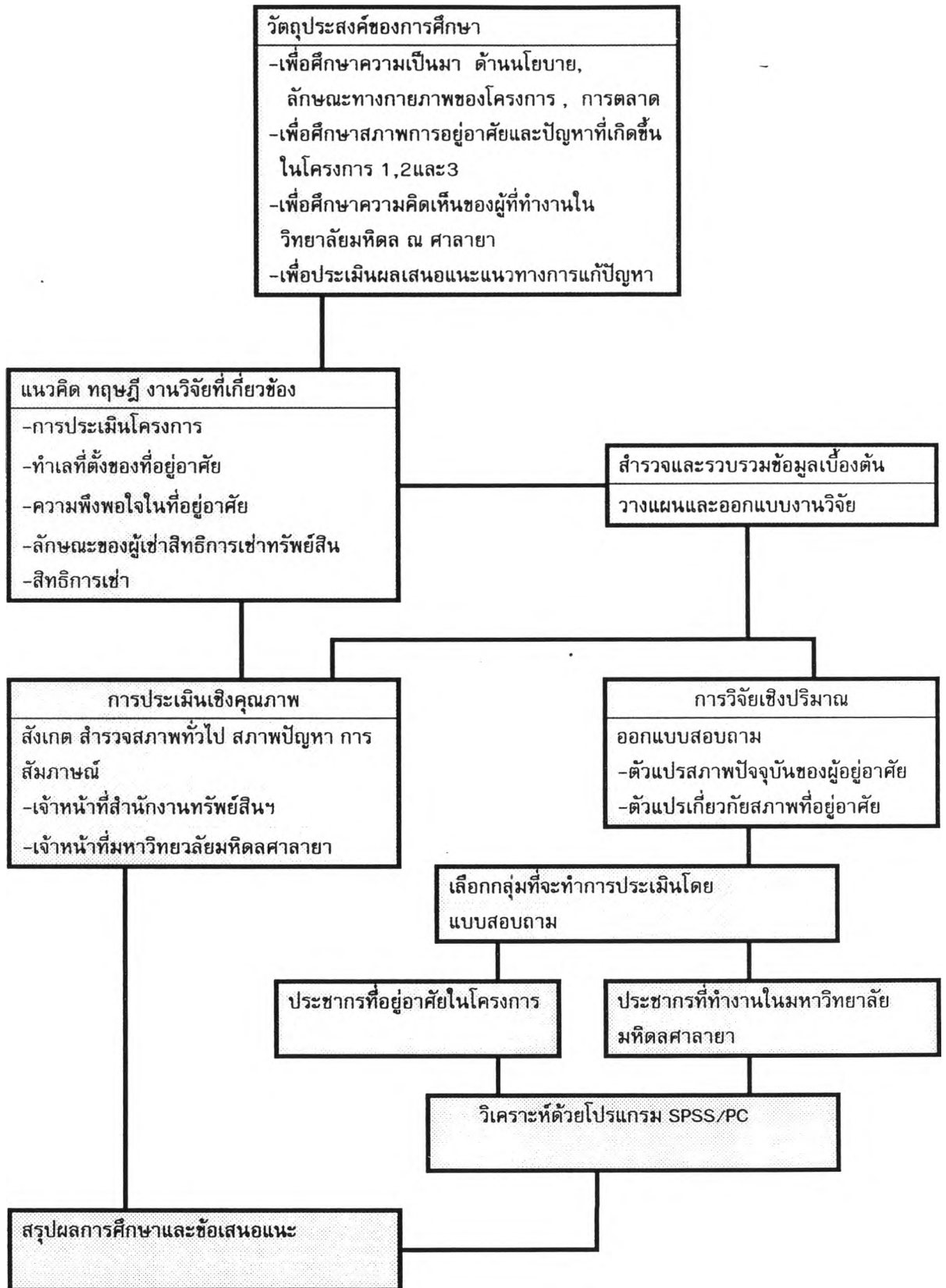
### 4. การวิเคราะห์ข้อมูล

การวิเคราะห์ข้อมูล ตามแผนงานวิจัยในครั้งนี้เพื่อประเมินผลโครงการที่อยู่อาศัยศาลายา จังหวัดนครปฐม ถึงความสำเร็จของตรงตาม วัตถุประสงค์ของโครงการ หรือ ไม่อย่างไร ซึ่งจะต้องอาศัยการวิเคราะห์ลักษณะทางกายภาพ , เศรษฐกิจ และสังคม , ความพึงพอใจในการอยู่อาศัย ความต้องการเพิ่มเติมของผู้อยู่อาศัยในโครงการ ซึ่งได้จากการรวบรวมข้อมูลจากข้อ 3 และ ใช้สถิติร้อยละ, ค่าเฉลี่ย ฐานนิยม ส่วนเบี่ยงเบนมาตรฐาน ในการวิเคราะห์ โดยใช้โปรแกรมคอมพิวเตอร์ SPSS/PC และนำเสนอในรูปของกราฟและตารางแสดงผลการวิจัย

## 5. สรุปผลการศึกษา ข้อเสนอแนะ และแนวทางแก้ไข

ขั้นตอนสุดท้ายของการวิจัยจะสรุปประเด็นปัญหาต่างๆ ที่สามารถวิเคราะห์ได้ ซึ่งรวมถึงวัตถุประสงค์ของโครงการ ความพึงพอใจในด้านต่างที่เกี่ยวข้องกับโครงการศாலยา และนำมาเป็นข้อเสนอแนะ และ แนวทางในการแก้ไขสำหรับการดำเนินการโครงการอื่นๆของสำนักงานทรัพย์สินส่วนพระมหากษัตริย์ต่อไป





แผนภูมิแสดงกระบวนการในการศึกษา