

## รายการอ้างอิง



### ภาษาไทย

กรมพัฒนาที่ดิน กระทรวงเกษตรและสหกรณ์, แผนการใช้ที่ดินจังหวัดราชบุรี ปี 2533.

ขนส่งจังหวัดราชบุรี, สำนักงาน, ข้อมูลสถิติรถยนต์ ประจำปี 2536. ราชบุรี : 2536.

คณะกรรมการพัฒนาเศรษฐกิจและสังคมแห่งชาติ, สำนักงาน, แนวทางการพัฒนาเมืองศูนย์กลาง  
ความเจริญในภูมิภาค ในช่วงแผนพัฒนา ฉบับที่ 6 (2530-2534) กรุงเทพมหานคร,  
2530.

คณะกรรมการพัฒนาการเศรษฐกิจและสังคมแห่งชาติ, สำนักงาน, ผลิตภัณฑ์มวลรวมภาคและ  
จังหวัด 2524-2540 กรุงเทพมหานคร กองบัญชีประชาชาติ สำนักงานคณะกรรมการ  
พัฒนาเศรษฐกิจ และสังคมแห่งชาติ, 2531.

คณะกรรมการพัฒนาการเศรษฐกิจและสังคมแห่งชาติ, สำนักงาน, เอกสารสรุปสำหรับผู้บริหารการ  
กระจายอุตสาหกรรมไปสู่ศูนย์กลางอุตสาหกรรมในภูมิภาค 9 จังหวัด, 30 กรกฎาคม  
2535.

จังหวัดราชบุรี, สำนักงาน, รายงานประจำปี 2537.

ไพบูลย์ อาริยา, อุตสาหกรรมและการจ้างงานในต่างจังหวัด : โครงการวิจัยอุตสาหกรรมและ  
การจ้างงานในชนบท. กรุงเทพมหานคร : สถาบันวิจัยเพื่อการพัฒนาประเทศไทย,  
2533.

ฉัตรชัย พงศ์ประยูร, การใช้ที่ดินทางอุตสาหกรรมในเขตกรุงเทพมหานคร, รายงานการ  
ศึกษาเชิงวิชาการ เรื่องกรุงเทพมหานคร 2545. กรุงเทพมหานคร : กรุงเทพมหานครจัดพิมพ์,  
2526.

ป่าไม้จังหวัดราชบุรี, สำนักงาน, รายงานประจำปี 2534.

ดวงกลม ชัยมงคล. "วิทยาการของย่านอุตสาหกรรมพระประแดงและแนวทางพัฒนา".  
วิทยานิพนธ์ปริณูตมหาบัณฑิต ภาควิชาการวางแผนภาคและเมือง บัณฑิตวิทยาลัย  
จุฬาลงกรณ์มหาวิทยาลัย, 2534.

ดวงพร อ้นสุวรรณ. "การศึกษารูปแบบการกระจายตัวของโรงงานอุตสาหกรรมวัสดุก่อสร้างใน  
จังหวัดสระบุรี". วิทยานิพนธ์ปริณูตมหาบัณฑิต ภาควิชาการวางแผนภาคและเมือง  
บัณฑิตวิทยาลัย จุฬาลงกรณ์มหาวิทยาลัย, 2534.

บุษกร สิงขรัตน์. "รูปแบบที่ตั้งของโรงงานอุตสาหกรรมในจังหวัดเชียงใหม่". วิทยานิพนธ์  
ปริณูตมหาบัณฑิต ภาควิชาการวางแผนภาคและเมือง บัณฑิตวิทยาลัย จุฬาลงกรณ์มหา  
วิทยาลัย, 2533.

ผังเมือง, สำนัก. ผังโครงสร้างจังหวัดราชบุรี. กรุงเทพมหานคร : 2534.

\_\_\_\_\_. ผังภาคตะวันตก พ.ศ.2521. กรุงเทพมหานคร : 2531.

ศุภศักดิ์ งามรัมย์วงศ์, การศึกษาเพื่อเป็นแนวทางการวางแผนการใช้ที่ดินจังหวัดสมุทรปราการ,  
(วิทยานิพนธ์ปริณูตมหาบัณฑิต แผนกวิชาการวางผังเมือง บัณฑิตวิทยาลัยจุฬาลงกรณ์มหา  
วิทยาลัย, 2531).

ศิริวรรณ ศิลาพัชรินทร์. "การศึกษาและบทวิเคราะห์เพื่อเป็นแนวทางในการพัฒนาที่ตั้งและสภาพ  
แวดล้อมของย่านอุตสาหกรรมพระประแดง ในเขตอุตสาหกรรมพระประแดง จังหวัด  
สมุทรปราการ". วิทยานิพนธ์ปริณูตมหาบัณฑิต ภาควิชาการวางแผนภาคและเมือง  
บัณฑิตวิทยาลัย จุฬาลงกรณ์มหาวิทยาลัย, 2522.

สำนักงานสถิติแห่งชาติ, สำนักนายกรัฐมนตรื. สมุดรายงานสถิติจังหวัดราชบุรี ปี 2536.

อุตสาหกรรมจังหวัดราชบุรี, สำนักงาน, ทำเนียบอุตสาหกรรมจังหวัดราชบุรี ปี 2529 ราชบุรี : สำนักงานอุตสาหกรรมจังหวัดราชบุรี, 2530.

\_\_\_\_. ภาวะเศรษฐกิจการลงทุนอุตสาหกรรม ปี 2534. ราชบุรี : สำนักงานอุตสาหกรรมจังหวัดราชบุรี, 2534.

\_\_\_\_. ทำเนียบอุตสาหกรรมจังหวัดราชบุรี ปี 2536 ราชบุรี : สำนักงานอุตสาหกรรมจังหวัดราชบุรี, 2536.

องค์การความร่วมมือระหว่างประเทศของญี่ปุ่น. รายงานการศึกษาเพื่อการวางแผนพัฒนาภาคกลางตอนบน. 2526.

อุทุมพร จิวราชูร์อำนวย. "ปัจจัยที่มีอิทธิพลต่อการเลือกที่ตั้งโรงงานอุตสาหกรรมในเขตพระโขนง". วิทยานิพนธ์ปริญตมทวบัณฑิต ภาควิชาการวางแผนภาคและเมือง บัณฑิตวิทยาลัย จุฬาลงกรณ์มหาวิทยาลัย, 2522.

อุศนา จันทร์หอม. "การศึกษาและวิเคราะห์รูปแบบของแหล่งอุตสาหกรรมบริเวณลุ่มแม่น้ำแม่กลอง". วิทยานิพนธ์ปริญตมทวบัณฑิต ภาควิชาการวางแผนภาคและเมือง บัณฑิตวิทยาลัย จุฬาลงกรณ์มหาวิทยาลัย, 2526.

ภาษาอังกฤษ

Tiebout, Charles M. The Community Economic Base Study, (New York :  
Committee for Economic Development Publishers, 1962).

Carruthers, N., Central Place Theory and the Problem of Aggregating  
Individual Location Choices, "Journal of Regional Science",  
Vol 21, No 2 1981.

Hoover, Edgar M., An Introduction to Regional Economics 2nd ed.. New  
York : Alfred A. Knopf. Inc, 1971.

Hildebraud G. and A. Mace. Jr. The Employment Multiplier in and  
Expanding Industrial Market, Los Angeles County, 1940-47,  
Review of Economics and Statistics, XXXII, (August, 1950).

Isard, W. Location and Space-economy. Cambridge, Mass : The M.I.T.  
Press, 1956.

Kingsley, Davis. "The Origins and Growth of Urbanization in the  
World", American Journal of Sociology. March, 1955.

Lampard, E.E. "Historical Aspects of Urbanization". The Study of  
Urbanization. New York : Wiley, 1965.

Morth, D.C. Location Theory and Regional Economic Growth, Journal of  
Political Economic, June 1955.

- Mayer, H.M. The Spatial Expression of Urban Growth Washington D.C. : Association of America Geographers, 1969.
- Meier Gerald and Robert Baldwin, Economic Development : Theory, History, and Policy, (New York : John wiley & son, Inc., 1975).
- Northam, Ray M. Urban Geography. New York : John Witey and Sons, 1975.
- \_\_\_\_\_. Urban Geography. New York : Witey, 1979.
- Okun Bernard and Richard Richardson, Studies in Economic Development (New York : Holt & Rinehart, 1964).
- Nourse, H.O. Regional Economics. New York : McGraw-Hill, 1968.
- Richardson, H.W. Regional Economics. London : Redwood Press, 1969.
- Smith, David M. Industrial Location : An Economic Geographical Analysis. New York : John willy Sons, 1971.
- \_\_\_\_\_. Industrial Location : An Economic Geographical Analysis. London : John Willy & Son, Inc., 1971.
- Weber, Alfred. Theory of the Location of Industries. Chicago : The University of Chicago Press, 1969.

ภาคผนวก

## แบบสอบถาม 1

การวิจัยเรื่อง "การศึกษาศักยภาพการพัฒนาอุตสาหกรรมในจังหวัดราชบุรี"

คำชี้แจง กรุณาเติมข้อความลงในช่องว่าง และขีดเครื่องหมาย / ลงใน ( ) ในช่องที่ท่านเลือก  
(ข้อมูลนี้ผู้วิจัยจะเก็บไว้เป็นความลับ มิให้กระทบกระเทือนถึงผู้ให้ข้อมูล)

วันที่วันที่..... เดือน..... พ.ศ.....

ข้อมูลทั่วไป

1. สถานที่ทำงาน.....

2. ตำแหน่ง.....

3. เพศ

3.1 ( ) ชาย

3.2 ( ) หญิง

4. ระดับการศึกษา

4.1 ( ) ประถมศึกษา

4.2 ( ) มัธยมศึกษา

4.3 ( ) อาชีวศึกษา

4.4 ( )ปริญญาตรี

4.5 ( ) อื่นๆ (โปรดระบุ) .....

5. ระยะเวลาการทำงาน ..... ปี







## แบบสอบถาม 2

การวิจัยเรื่อง "การศึกษาศักยภาพการพัฒนาอุตสาหกรรมในจังหวัดราชบุรี"

คำชี้แจง กรุณาเติมข้อความลงในช่องว่าง และขีดเครื่องหมาย / ลงใน ( ) ในช่องที่ท่านเลือก  
(ข้อมูลนี้ผู้วิจัยจะเก็บไว้เป็นความลับ มิให้กระทบกระเทือนถึงผู้ให้ข้อมูล)

บันทึกวันที่..... เดือน..... พ.ศ.....

ข้อมูลทั่วไป

1. สถานที่ทำงาน.....
2. ตำแหน่ง.....
3. เพศ
  - 3.1 ( ) ชาย
  - 3.2 ( ) หญิง
4. ระดับการศึกษา
 

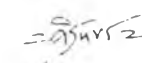
4.1 ( ) ประถมศึกษา	4.2 ( ) มัธยมศึกษา
4.3 ( ) อาชีวศึกษา	4.4 ( )ปริญญาตรี
4.5 ( ) อื่นๆ (โปรดระบุ) .....	
5. ระยะเวลาการทำงาน ..... ปี

จงแสดงความคิดเห็นเกี่ยวกับพื้นที่ที่มีศักยภาพที่จะพัฒนาเพื่ออุตสาหกรรมจังหวัดราชบุรี แล้วให้คำคะแนน  
ในช่องที่กำหนดให้  
เกณฑ์ในการพิจารณา

พิจารณาว่าแต่ละอำเภอมีศักยภาพที่เหมาะสมต่อการพัฒนาอุตสาหกรรมเพียงใด โดยพิจารณา  
จากหลักเกณฑ์ 5 ประการ โดยให้คำคะแนน 5, 4, 3, 2, 1

ลำดับ	ปัจจัย	ความพร้อมของอำเภอ									
		เมือง โป่ง	บ้าน ราม	โพธาราม	บาง แพ	ดำเนิน สะดวก	ปาก ท่อ	วัด เพลง	จอม บึง	สวน ผึ้ง	
1	การเข้าถึง										
2	การขนส่ง										
3	ระบบโครงสร้างพื้นฐาน										
4	แหล่งวัตถุดิบ										
5	แหล่งงาน										

ขอขอบคุณอย่างสูงที่ให้ความอนุเคราะห์

  
(นายสินทร์ กลางใจ)  
ผู้วิจัย

## สถิติโรงงานอุตสาหกรรมในเขตอำเภอบ้านโป่ง

ลำดับที่	ประกอบกิจการ	จำนวน โรงงาน	เงินทุน (ล้านบาท)	แรงงาน (คน)
1	ปั้นนุ่น	2	16.300	71
2	ไม้ บด ข่อยหิน	1	0.303	10
3	แยกขนาดเม็ดทราย	7	2.410	46
4	ดูดทราย	12	2.220	51
5	ผลิตอาหาร กุนเชียง	1	0.140	4
6	ผลิตอาหารสำเร็จรูป	1	8.550	250
7	ผลิตพลาสติกเจอร์โรซี	1	3.500	6
8	ผักและผลไม้กระป๋อง	1	101.920	132
9	ทำน้ำมันพืช	1	0.770	6
10	ทำมะนาวดอง ผักและผลไม้อบแห้ง	3	36.100	254
11	ทำแป้งข้าวเจ้า ข้าวเหนียว ทำแป้งมัน	2	11.550	62
12	ผลิตเต้าหู้ ทำวันเส้น	3	32.050	24
13	สีข้าว	56	23.825	198
14	ทำขนมปัง	1	0.070	5
15	ผลิตเส้นก๋วยเตี๋ยว ขนมจีน เส้นหมี่	20	708.697	512
16	ผลิตน้ำตาลทรายแดง	1	4.100	110
17	ผลิตน้ำตาลทรายขาว	3	1,125.940	2,035
18	ผลิตอาหาร (ช็อคโกแลตโกโก้)	1	125.000	17
19	ผลิตผงชูรส ซึ๊ว	2	125.650	363
20	ทำน้ำแข็ง	3	16.000	34
21	ผลิตอาหารสัตว์	4	115.350	92
22	ผลิตน้ำตาลม	1	2.200	11
23	ทอผ้า ผลิตผ้ามุ้ง	3	7.400	92
24	ย้อมสีเส้นด้าย	1	61.500	93
25	ผลิตเส้นสำเร็จรูป	1	1.100	26

ลำดับที่	ประกอบกิจการ	จำนวน โรงงาน	เงินทุน (ล้านบาท)	แรงงาน (คน)
26	ไผ่ไม้	17	7.270	220
27	ทำประตูดูหน้าต่าง	8	1.510	52
28	ทำถังไม้	2	0.250	14
29	ทำเฟอร์นิเจอร์ โต๊ะ เก้าอี้	5	1.310	68
30	ผลิตเยื่อกระดาษ กระดาษเหนียว กระดาษ พิมพ์ กระดาษเขียน	4	2,623.079	746
31	อัดเศษกระดาษเป็นแท่ง ผลิตกระดาษลูกฟูก	2	5.220	23
32	พิมพ์สิ่งพิมพ์ต่าง ๆ	7	3.960	20
33	ผลิตบับ	1	0.080	8
34	ผลิตน้ำมันทาไม้	1	0.100	11
35	หล่อดอกยาง ปะยาง	3	0.160	14
36	ปะยาง	1	12.060	21
37	หล่อดอกยาง	2	4.100	13
38	ทอผ้าโพลีเอสเตอร์	1	2.700	66
39	ทำผลิตภัณฑ์เซรามิก	2	125.000	494
40	ผลิตอิฐดินเผา	3	0.440	15
41	ผลิตคอนกรีตบล็อก	8	7.767	60
42	หล่อพระพุทธรูป	1	0.810	30
43	ผลิต มีด จอบ เสียม	1	0.030	5
44	ประตูดูหน้าต่างเหล็ก	9	2.491	50
45	ทำผลิตภัณฑ์เครื่องใช้และภาชนะพลาสติก	1	4.000	2
46	กลึงเชื่อมโลหะ	1	0.150	6
47	ผลิตวาล์ว	1	2.000	40
48	ทำผลิตภัณฑ์โลหะ	2	0.070	27
49	ชุบโลหะ	5	3.570	75
50	กลึงเชื่อมโลหะ ทำเพล่า ถังน้ำ	10	7.700	66

ลำดับที่	ประกอบกิจการ	จำนวน โรงงาน	เงินทุน (ล้านบาท)	แรงงาน (คน)
51	กลึง เชื่อม โลหะ ซ่อมเครื่องยนต์ ทำชิ้นส่วนอุปกรณ์รถยนต์	32	12.189	191
52	ซ่อมเครื่องยนต์ กลึง เชื่อมอุปกรณ์รถไถนา ผลิตจานอัดเม็ด มีนึ่งป่าหลัง อาหารสัตว์	11	109.131	188
53	ปั๊ม โลหะ	1	0.206	4
54	ผลิตเครื่องจักร ซ่อมแซมเครื่องทำคอนกรีต บล็อก	2	196.560	60
55	ผลิตซ่อมอุปกรณ์รถแทรกเตอร์ ทำท่อน้ำ บาดาล	4	17.450	87
56	ซ่อมไดนาโม	1	0.028	6
57	ผลิตอุปกรณ์อิเล็กทรอนิกส์	1	27.030	300
58	ทำชิ้นส่วนอุปกรณ์ไฟฟ้า	1	4.250	14
59	ซ่อมและต่อตัวถังรถยนต์	61	71.232	1,394
60	ทำอุปกรณ์ สำหรับรถยนต์ กระจกได้ง หลังคา ท่อไอเสีย อัดผ้าเบรครถยนต์	20	17.984	155
61	ทำจักรยานสามล้อเด็กเล่น	1	1.200	28
62	กลึงบูช เพลาจักรยานยนต์	3	2.490	11
63	ทำดอกไม้ประดิษฐ์ ของเด็กเล่น	1	15.000	117
64	ผลิตเก้าอี้พลาสติก	1	3.120	17
65	บรรจุก๊าซ	1	1.200	4
66	ซ่อมรถยนต์	35	33.609	288
67	ชุบโลหะ	2	1.310	28
	รวม	408	5,867.561	9,542

## สถิติโรงงานอุตสาหกรรมในเขตอำเภอเมืองราชบุรี

ลำดับที่	ประกอบกิจการ	จำนวน โรงงาน	เงินทุน (ล้านบาท)	แรงงาน (คน)
1	ไม้ บด ย่อยหิน	5	22.350	70
2	คูทราย	7	5.270	22
3	ทำสัตว์น้ำแช่แข็ง	1	63.000	200
4	ผลิตผักผลไม้กระป๋อง	1	3.500	24
5	ผลิตผักอบและเครื่องปรุงรส	1	690.300	203
6	ไม้ เมล็ดหุุดซา	1	0.300	5
7	ทำเต้าหู้	2	0.590	7
8	ทำมันเส้น	6	6.260	37
9	สีข้าว	47	33.990	173
10	ผลิตขนมปัง	1	0.200	12
11	ทำเส้นก๋วยเตี๋ยว	5	2.880	25
12	ทำไอศกรีม	1	0.700	5
13	ทำน้ำปลา ซอส	1	0.920	15
14	ทำน้ำแข็ง	3	16.840	36
15	ผลิตอาหารสัตว์	1	2.400	6
16	ผลิตสุรา	1	296.000	339
17	ผลิตน้ำตาล	1	1.300	6
18	ทอผ้าขาวม้า ผ้าจีน	27	161.750	1,079
19	เคลือบแป้งเส้นด้าย	1	7.230	20
20	ไสไม้	8	19.900	153
21	ทำวงกบ ประตู หน้าต่าง	7	5.460	45
22	ทำไม้เสียบลูกชิ้น	1	0.750	4
23	ทำหีบศพ โต๊ะหมู่บูชา ไม้ท่อนรถไถ	3	8.865	44
24	ทำกรอบรูป	1	0.536	6
25	ทำโต๊ะ เก้าอี้ ตู้	3	3.319	14

ลำดับที่	ประกอบกิจการ	จำนวน โรงงาน	เงินทุน (ล้านบาท)	แรงงาน (คน)
26	พืชมั่งพืชมต่าง ๆ	6	10.130	34
27	ผลิตซิลิโคนเมทอล	1	25.000	121
28	ปะยาง	3	1.120	7
29	ผลิตถุงพลาสติก	2	6.220	27
30	ผลิตเครื่องปั้นดินเผา	59	53.825	1,804
31	ผลิตอิฐดินเผา	19	4.323	190
32	ทำปูนขาว	28	12.497	192
33	ทำผลิตภัณฑ์คอนกรีตบล็อก เส้า ท่อน้ำ	15	19.395	122
34	หลอมตะกั่ว, ผลิตเฟอร์โรแมงกานีส	4	25.770	97
35	ผลิต มีด จอบ เสียม	1	0.500	5
36	ผลิตบานประตู หน้าต่างเหล็ก	7	1.000	55
37	ผลิตบานประตู หน้าต่างเหล็ก	1	0.030	4
38	ผลิตชิ้นวางของและอุปกรณ์เครื่องใช้ต่าง ๆ	1	0.650	25
39	ทำชิ้นส่วนอุปกรณ์เครื่องยนต์	7	1.576	26
40	ซ่อมเครื่องยนต์ กลึงเชื่อมโลหะ	35	11.734	182
41	ซ่อมเครื่องสูบน้ำ และรถไถนา	1	0.645	3
42	กลึงเชื่อมโลหะ	1	1.120	5
43	ซ่อมเครื่องยนต์และรถแทรกเตอร์	7	3.681	55
44	ซ่อมไดนาโม ผลิตเครื่องทำน้ำแข็ง	2	1.460	74
45	ทำไคมไฟด้วยทองเหลือง และเซรามิค	1	1.300	15
46	ทำแบตเตอรี่	1	1.300	8
47	ต่อตัวถังรถยนต์ ทำหลังคารถยนต์	5	3.716	33
48	ทำท่อไอเสียรถยนต์ ชิ้นส่วนอุปกรณ์เครื่อง ยนต์ ทำแบตเตอรี่	8	3.878	29
49	ซ่อมรถจักรยานยนต์	1	0.010	5
50	บรรจุกำ้าซุงต้ม	1	4.260	5

ลำดับที่	ประกอบกิจการ	จำนวน โรงงาน	เงินทุน (ล้านบาท)	แรงงาน (คน)
51	ห้องเย็นเก็บผลิตภัณฑ์นม	3	19.140	239
52	ซ่อมรถยนต์	30	23.287	254
53	ชุบโลหะ ชุบโครเมียม	1	0.046	17
	รวม	387	1,592.223	6,179



## สถิติโรงงานอุตสาหกรรมในเขตอำเภอไพศาราม

ลำดับที่	ประกอบกิจการ	จำนวน โรงงาน	เงินทุน (ล้านบาท)	แรงงาน (คน)
1	ปั้นเหน่ ทำที่นอน	6	8.250	115
2	ผลิตอาหารจากเนื้อสุกร	1	3.050	8
3	ผลิตนม	1	37.910	129
4	ผลิตอาหารกระป๋อง	1	3.000	107
5	ผลิตผักผลไม้แห้ง มะนาวดอง	2	105.970	210
6	ขวดข้าวโพดและข้าวเปลือก	1	0.550	2
7	ทำเต้าหู้แผ่น	1	5.760	6
8	สีข้าว	55	28.360	195
9	ทำขนมจีนฉบับ	1	0.135	17
10	ทำเส้นก๋วยเตี๋ยว ขนมจีน	11	14.530	197
11	ทำน้ำปลา ซ๊อว เต้าเจี้ยว	14	3.660	120
12	ทำน้ำแข็ง	3	4.620	12
13	อาหารสัตว์	2	15.930	36
14	เครื่องดัดบำรุงร่างกาย	1	0.500	11
15	ปั้นด้าย	2	312.700	1,380
16	ทอผ้า	2	15.300	245
17	พอกย้อมผ้า	1	148.000	188
18	ไสไม้	5	0.480	14
19	ทำวงกบ ประตู หน้าต่าง	5	2.860	34
20	ทำลั้งไม้	2	0.260	22
21	ทำโต๊ะหมู่บูชา เขียงไม้	7	3.150	39
22	พิมพ์สิ่งพิมพ์ต่าง ๆ	2	0.250	4
23	ทำสบู่	1	4.500	7
24	ผลิตเครื่องปั้นดินเผา	2	1.150	16
25	ทำคอนกรีตบล็อก	7	8.890	32

ลำดับที่	ประกอบกิจการ	จำนวน โรงงาน	เงินทุน (ล้านบาท)	แรงงาน (คน)
26	ผลิตเครื่องสุขภัณฑ์ในบ้านเรือน	1	35.000	150
27	ทำประตู หน้าต่าง เหล็ก	3	0.280	23
28	ซ่อมเครื่องยนต์ กลึง เชื่อม โลหะ	2	1.060	9
29	ซ่อมอุปกรณ์การเกษตร	2	1.450	8
30	ทำอุปกรณ์รถจักรยานยนต์	2	6.910	137
31	ทำอุปกรณ์เครื่องมือใช้ รถต่าง ๆ	2	1.270	23
32	ผลิตลูกฟุตบอล หนังสเกตบอล วอลเลย์บอล	1	35.500	262
33	ซ่อมรถยนต์	4	0.430	16
34	เกลือป่น	1	0.850	8
	รวม	154	812.515	3,732

## สถิติโรงงานอุตสาหกรรมในเขตอำเภอปากท่อ

ลำดับที่	ประกอบกิจการ	จำนวน โรงงาน	เงินทุน (ล้านบาท)	แรงงาน (คน)
1	ไม้ บด ย่อยหิน	19	255.740	852
2	ทำมันเส้น	1	0.110	3
3	สีข้าว	45	31.450	206
4	ทำขมเงิน	3	0.970	6
5	ทำไอสครีม	1	0.100	3
6	ทำน้ำแข็ง	2	9.950	27
7	ผลิตอาหารสัตว์	2	28.050	32
8	ไสไม้	2	1.350	7
9	ทำวงกบ ประตู หน้าต่าง	1	0.770	9
10	ทำลังไม้	1	0.150	6
11	ผลิตสิ่งพิมพ์ต่าง ๆ	1	0.360	2
12	ทำปูนขาว	5	14.430	63
13	ผลิตภัณฑคอกเกร็ดบักออด	2	8.540	50
14	ทำประตู ทำหน้าต่าง เหล็กดัด	1	0.040	6
15	ซ่อมแซมอุปกรณ์รถไถนา	3	0.900	14
16	ทำอุปกรณ์สำหรับรถยนต์ ห่อไอเสีย	2	0.410	5
17	ซ่อมรถยนต์	1	3.000	3
	รวม	92	356.320	1,294

## สถิติโรงงานอุตสาหกรรมในเขตอำเภอวัดเพลง

ลำดับที่	ประกอบกิจการ	จำนวน โรงงาน	เงินทุน (ล้านบาท)	แรงงาน (คน)
1	หีบน้ำตาลมะพร้าว	1	0.630	4
2	สีข้าว	5	2.920	15
3	ไสไม้	1	2.400	4
4	ทำวงกบประตู หน้าต่าง	1	0.110	6
5	ทำประตู หน้าต่าง เหล็ก	1	0.740	5
6	ซ่อมเครื่องยนต์	3	1.330	13
7	ต่อเรือ	1	0.050	3
	รวม	13	8.180	50

## สถิติโรงงานอุตสาหกรรมในเขตอำเภอบางแพ

ลำดับที่	ประกอบกิจการ	จำนวน โรงงาน	เงินทุน (ล้านบาท)	แรงงาน (คน)
1	ผลิตวุ้นจากสาหร่ายทะเล	1	4.500	19
2	สีข้าว	17	6.790	58
3	ทำน้ำแข็ง	1	1.240	11
4	ไสไม้	2	1.910	12
5	ทำวงกบ ประตู หน้าต่าง	1	4.080	3
6	ผลิตแผ่นกระดาษลูกฟูก	1	530.500	58
7	ผลิตปุ๋ยและยาปราบศัตรูพืช	1	6.000	10
8	ทำอิฐดินเผาและผลิตภัณฑ์คอนกรีตบล็อก	1	0.240	7
9	กลึงและเชื่อมโลหะ	1	0.820	4
10	ทำอุปกรณ์เครื่องยนต์, ท่อไอเสีย	2	0.095	4
11	ซ่อมรถยนต์	3	0.225	19
	รวม	31	556.400	205

## สถิติโรงงานอุตสาหกรรมในเขตอำเภอตำบเนินสะดวก

ลำดับที่	ประกอบกิจการ	จำนวน โรงงาน	เงินทุน (ล้านบาท)	แรงงาน (คน)
1	ทำผักดอง มะละกอดอง	2	2.500	24
2	ทำผักและผลไม้กระป๋อง	1	13.550	100
3	สีข้าว	10	3.110	46
4	ทำเส้นก๋วยเตี๋ยว	2	0.080	4
5	ทำซีอิ้ว ซอส	4	7.630	36
6	ทำน้ำพริกเผา	1	0.050	3
7	ทำน้ำแข็ง	3	5.880	17
8	ไสไต้	13	12.140	44
9	ทำหีบศพ	1	0.900	5
10	แปรรูปและทำเครื่องเรือนจากไม้	1	0.160	11
11	พิมพ์สิ่งพิมพ์ต่าง ๆ	3	0.410	7
12	ผลิตคอนกรีตบล็อก	3	0.860	10
13	ผลิตบานประตู หน้าต่างเหล็ก	1	0.100	7
14	ทำมิด จอบ เสียม	1	0.450	2
15	ซ่อมเครื่องยนต์	23	4.230	64
16	ซ่อมเครื่องจักรที่ใช้ในการเกษตร	1	0.900	5
17	ต่อตัวถังรถยนต์	1	1.500	6
18	ซ่อมรถยนต์	3	2.510	18
	รวม	74	56.960	409

## สถิติโรงงานอุตสาหกรรมในเขตอำเภอจอมบึง

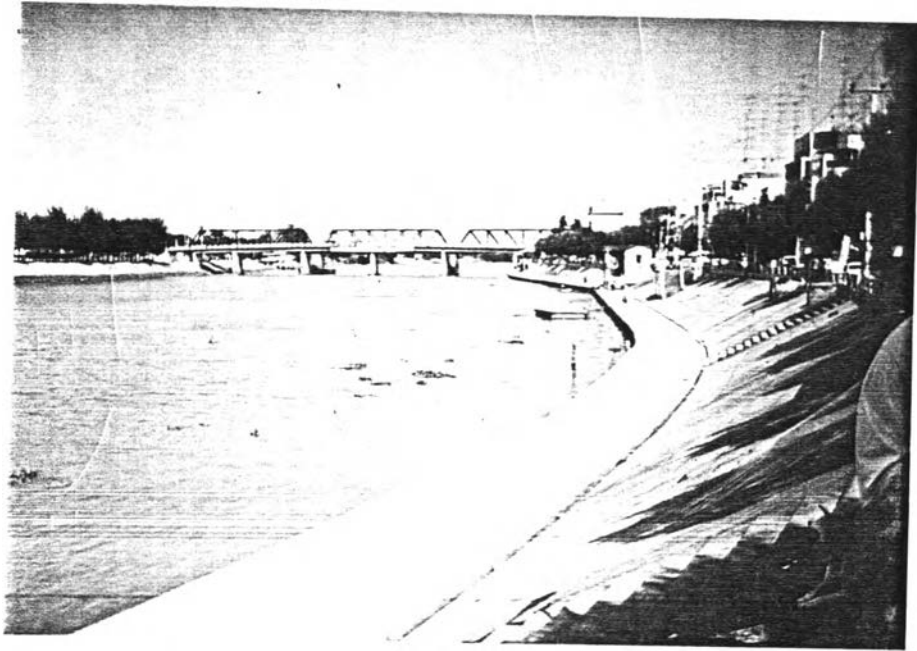
ลำดับที่	ประกอบกิจการ	จำนวน โรงงาน	เงินทุน (ล้านบาท)	แรงงาน (คน)
1	อุตสาหกรรม	1	0.620	3
2	ทำมันเส้น	34	31.000	325
3	สีข้าว	12	4.720	36
4	ผลิตน้ำตาลทรายแดง	1	0.460	23
5	ทำน้ำแข็ง	1	0.250	24
6	ผลิตอาหารสัตว์	1	0.200	5
7	ไสและซอยไม้	1	0.400	4
8	ทำโต๊ะหมู่บูชา	1	1.180	2
9	ทำคอนกรีตบล็อก	3	1.000	19
10	ซ่อมเครื่องยนต์	3	0.220	10
11	ซ่อมอุปกรณ์รถไถนา	2	0.540	4
12	อัดผ้าเบรก ย้ำแผ่นครัช	1	0.450	5
13	ซ่อมรถยนต์	1	0.330	4
	รวม	62	41.370	464

## สถิติโรงงานอุตสาหกรรมในเขตอำเภอสวนผึ้ง

ลำดับที่	ประกอบกิจการ	จำนวน โรงงาน	เงินทุน (ล้านบาท)	แรงงาน (คน)
1	สีข้าว	1	0.110	2
2	ทำมันเส้น	42	22.400	302
3	ผลิตน้ำตาลทรายแดง	1	1.550	30
4	ทำน้ำแข็ง	1	3.050	4
5	เลื่อยไม้แปรรูป	1	0.710	3
6	ไม้เสียบอาหาร	1	0.480	6
7	ซ่อมเครื่องยนต์	1	1.180	12
8	ซ่อมอุปกรณ์รถไถนา รถบรรทุก	1	2.150	15
	รวม	49	31.630	374

ที่มา : อุตสาหกรรมจังหวัดราชบุรี ปี 2535





ภาพแสดงบริเวณตลาดสดเทศบาลเมืองราชบุรี



ภาพแสดง บริเวณชายฝั่งแม่น้ำแม่กลอง



ภาพแสดง การขยายถนนเพชรเกษม  
(จ.ราชบุรี - จ.นครปฐม)



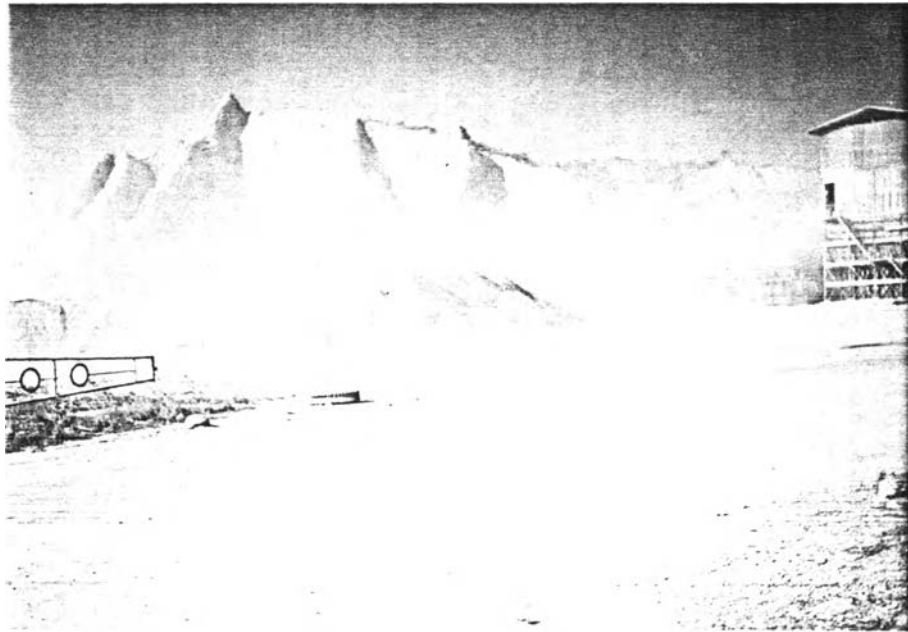
ภาพแสดง การปรับปรุงถนนเพชรเกษม เป็น 4 ช่องทาง  
(แยกปากท่อ - ราชบุรี)



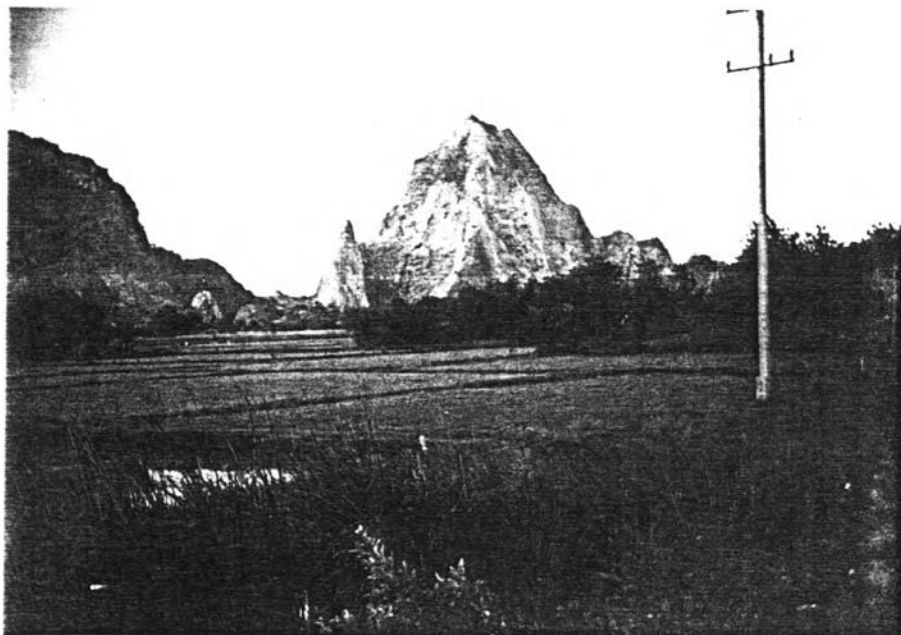
ภาพ การขยายถนนเป็น 4 ช่องทาง  
(ถนนศรีสุริยวงศ์)



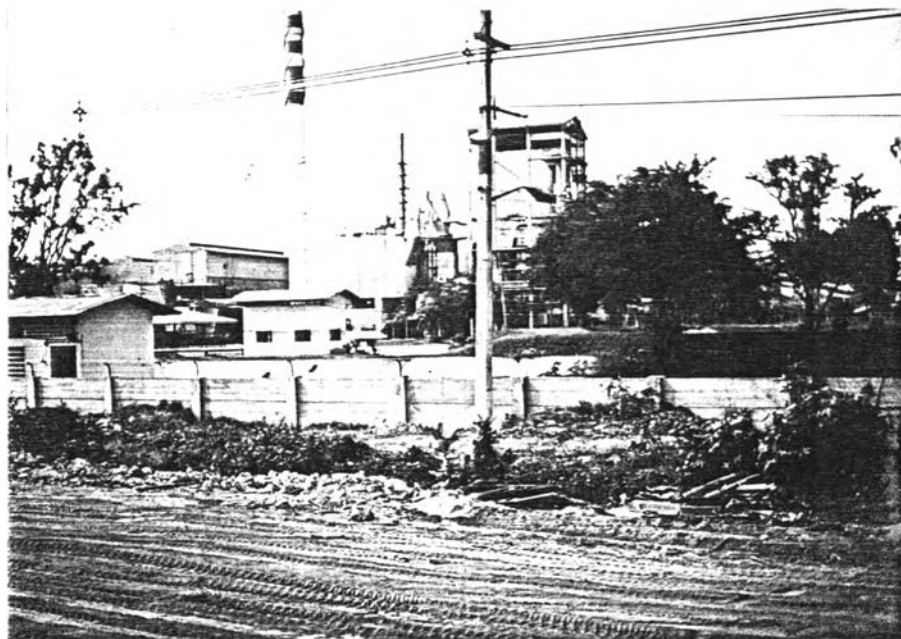
ภาพแสดง เส้นทางถนนสายเชื่อมถนนเพชรเกษมแยกเข้าเมืองราชบุรี



ภาพแสดง ทรัพยากร (วัดถุดิบ) ที่เขาสามง่าม  
อ.ปากท่อ จ.ราชบุรี



ภาพแสดง แหล่งทรัพยากร (วัดถุดิบ) ที่เขาพระเอก



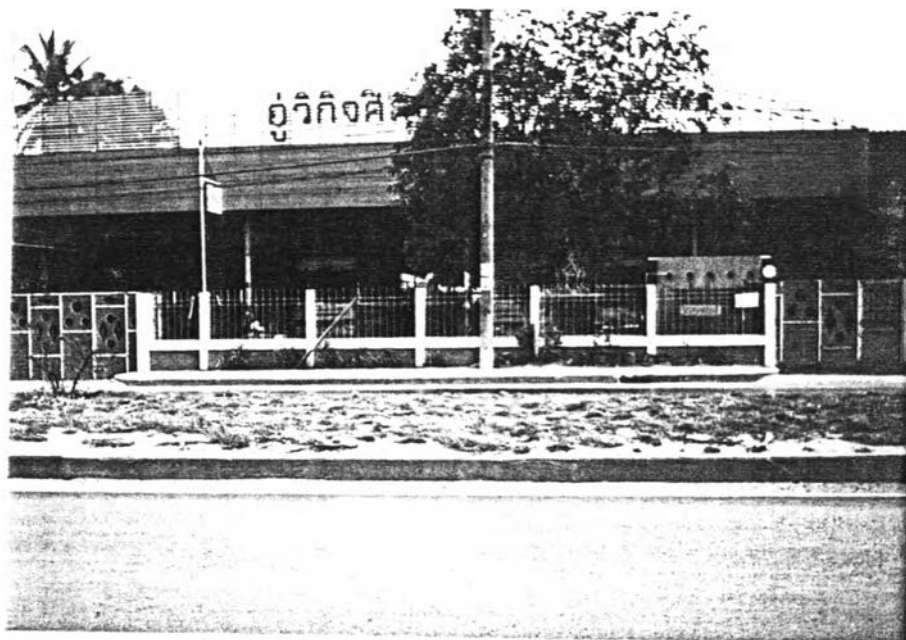
ภาพแสดง โรงงานผลิตเยื่อกระดาษ กระดาษเหนียวและกระดาษเขียน  
(อ.บ้านโป่ง)



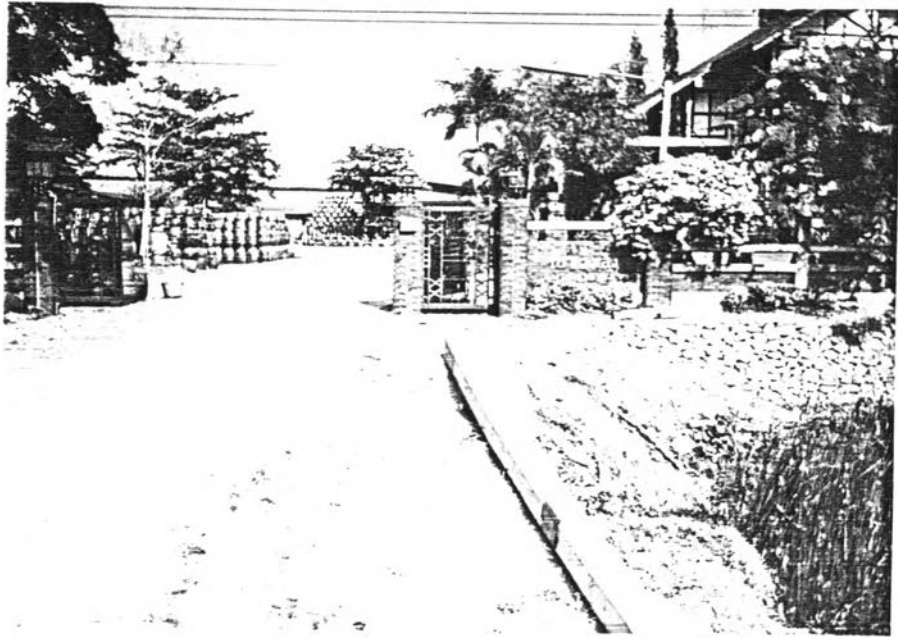
ภาพแสดง โรงงานอุตสาหกรรมในเครือสยามคราฟท์  
(อ.บ้านโป่ง)



ภาพแสดง อุ้งต่อตัวถังรถยนต์ รถโดยสาร รถบรรทุก  
(อู่บ้านโป่ง เฉลิมพงษ์ ใน อ.บ้านโป่ง)



ภาพแสดง อุ้งต่อตัวถังรถยนต์ รถโดยสาร รถบรรทุก  
(อู่วิจิตรศิลป์ อยู่ใน อ.บ้านโป่ง)



ภาพแสดง โรงงานเครื่องปั้นดินเผา "ถ้ำเข็งเส็ง"  
(อ.เมือง)



ภาพแสดง โรงงานเครื่องปั้นดินเผา "เจริญดินไทย"  
(อ.เมือง)

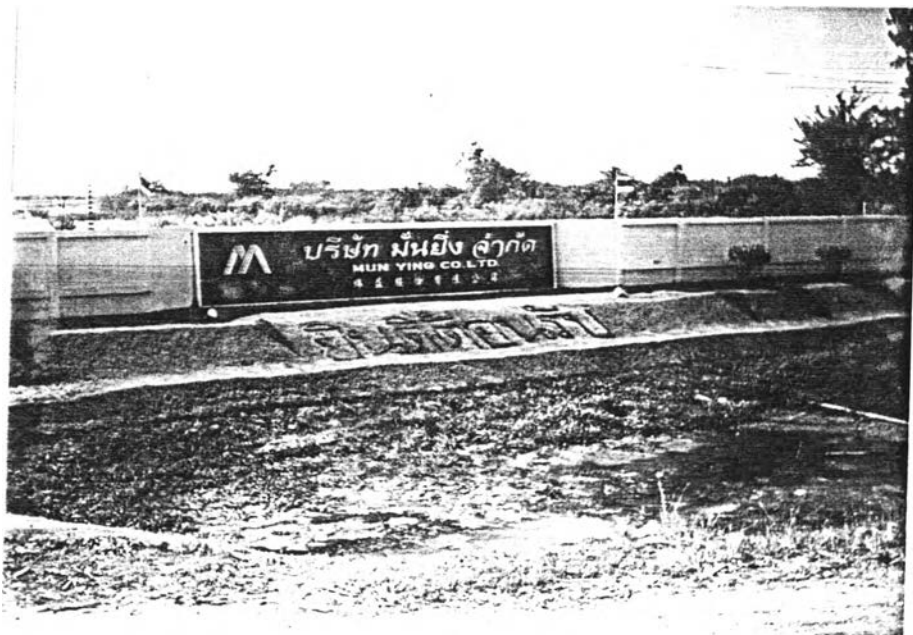


ภาพแสดง โรงไม้ บด ย่อยหิน "ศิลานบุรีพัฒนา"  
(อ.ปากท่อ)



ภาพแสดง โรงไม้ บด ย่อยหิน  
ในอำเภอบางท้อ





ภาพแสดง โรงงานทอผ้า "บริษัท มั่นยิ่ง จำกัด"  
(อ.โพธาราม) ริมถนนเพชรเกษม



### ประวัติผู้เขียน

นายสิงห์ชรร กลางใจ เกิดวันที่ 31 ตุลาคม พ.ศ. 2500 ที่จังหวัดสมุทรปราการ สำเร็จการศึกษาระดับปริญญาตรี สาขาออกแบบเขียนแบบสถาปัตยกรรม จากสถาบันราชภัฏพระนคร เมื่อปี พ.ศ.2523 และเข้าศึกษาต่อในภาควิชาการวางแผนภาคและเมือง คณะสถาปัตยกรรมศาสตร์ จุฬาลงกรณ์มหาวิทยาลัย เมื่อปี พ.ศ.2533

ปัจจุบันรับราชการ ตำแหน่ง อาจารย์ 2 ระดับ 6 ทำหน้าที่หัวหน้าแผนกวิชาเทคนิคสถาปัตยกรรม วิทยาลัยเทคนิคราชบุรี อ.เมือง จ.ราชบุรี