

## รายการอ้างอิง

HTML & CGI UNLEASHED, New York:Sams Publishing, 1995.

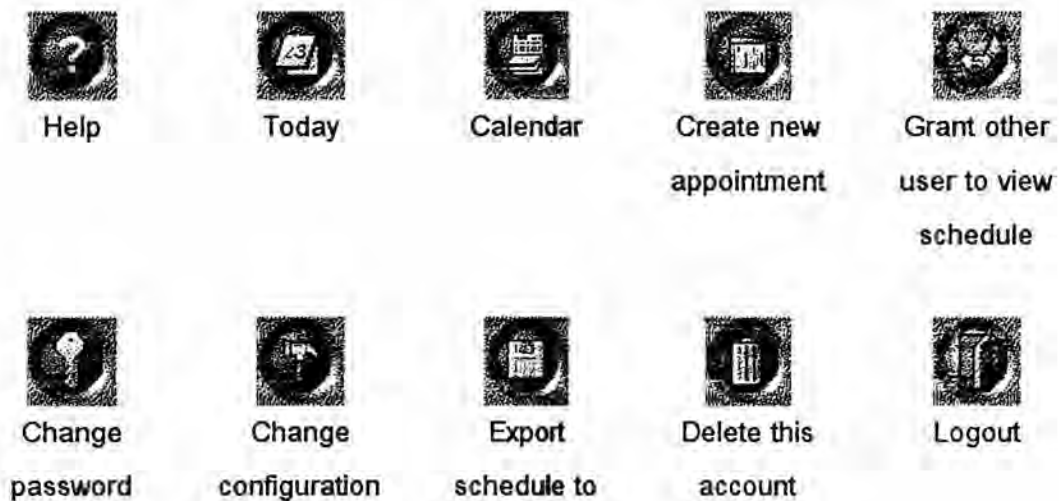
Laura Lemay,Teach Yourself Web Publishing with HTML in a week,

New York:Sams Publishing, 1995.

Randal L. Schwartz, Learning perl, Sebastopol:O'Reilly & Associates Inc.,1993.

## ภาคผนวก แถบเครื่องมือและสัญลักษณ์

โปรแกรม CSS ในส่วนของเครื่องใช้บริการมีแถบเครื่องมือและสัญลักษณ์สำหรับเรียกใช้ซึ่งมีอยู่ด้วยกันดังต่อไปนี้



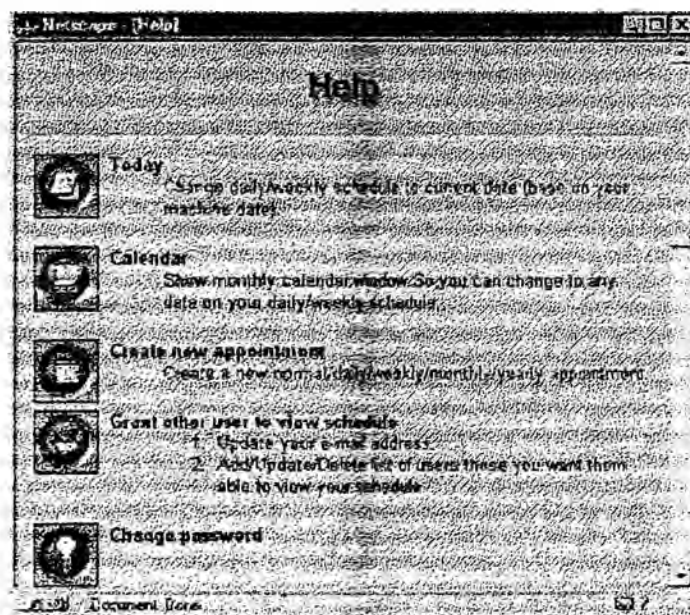
HTML file

รูปที่ ผ.1 แถบเครื่องมือและสัญลักษณ์สำหรับการใช้งาน

ซึ่งแต่ละอันมีคำอธิบายดังต่อไปนี้

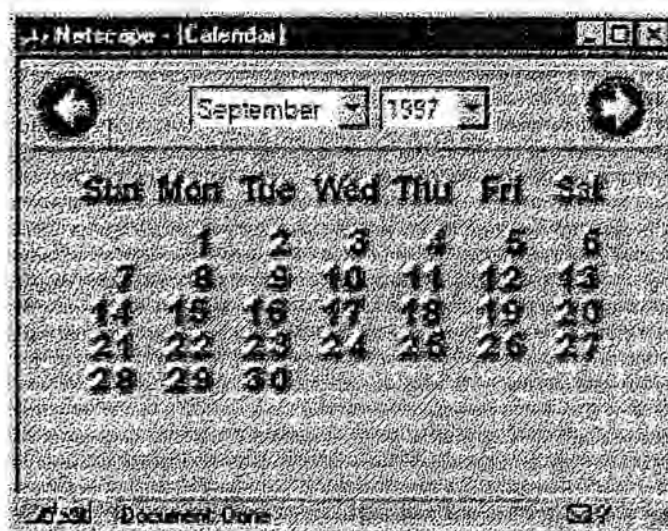
1. **Help** เป็นปุ่มสำหรับเรียกวินโดว์ที่แสดงข้อความแนะนำการใช้งานโปรแกรมสำหรับผู้ใช้งานรูปที่

ผ.1



รูปที่ ผ.2 วินโดว์แนะนำการใช้งาน

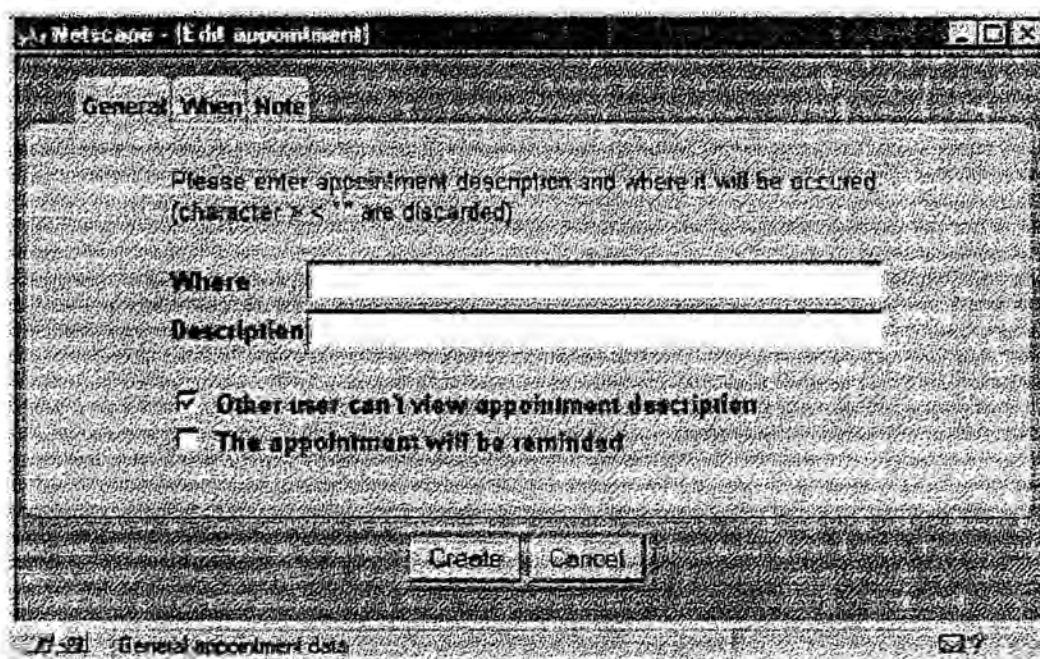
2. **Today** เป็นปุ่มที่ใช้สำหรับเลื่อนตารางเวลารายวันในเมนู Daily หรือตารางเวลารายสัปดาห์ในเมนู Weekly ให้กลับมาถึงวันเดือนปีปัจจุบัน โดยอ้างอิงกับวันเดือนปีที่ถูกต้องไว้ในเครื่องเครื่องใช้บริการเป็นหลัก
3. **Calendar** เป็นปุ่มสำหรับเรียกปฏิทินรายเดือนขึ้นมา โดยผู้ใช้สามารถเลื่อนตารางเวลารายวันหรือรายสัปดาห์ ไปยังวันเดือนปีใดก็ได้โดยกดบนวันที่ของปฏิทิน



รูปที่ ๘.3 วินโดว์แสดงปฏิทิน

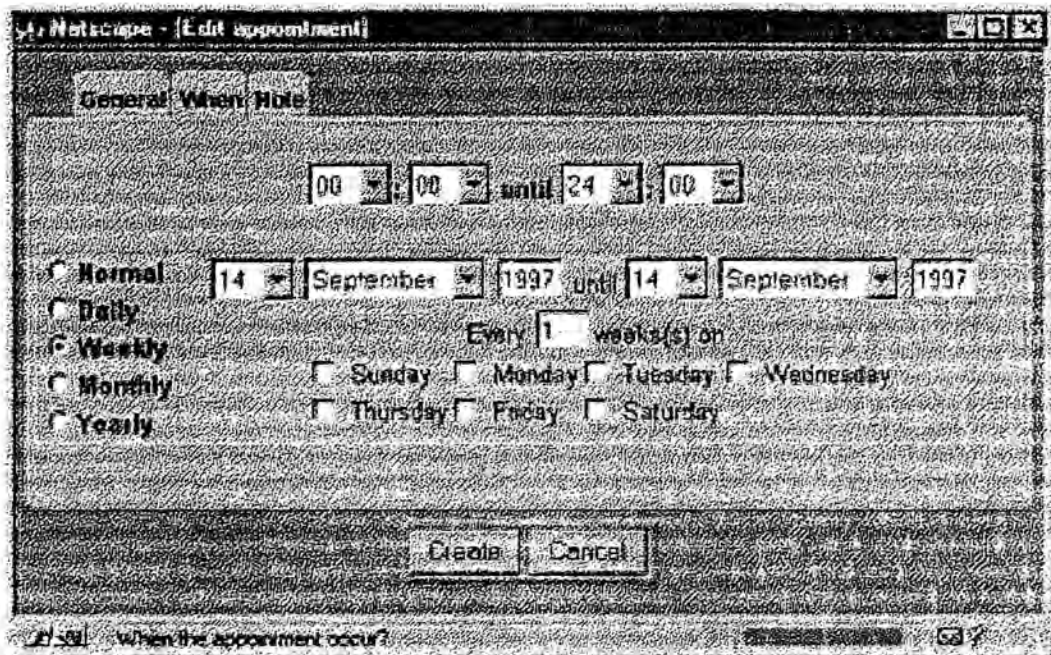
4. Create new appointment เป็นปุ่มเรียกวินโดว์สำหรับการสร้างการนัดหมายเรคคอร์ดใหม่ ซึ่งในวินโดว์นี้มีอยู่ด้วยกัน 3 เมนูหลักดังต่อไปนี้

4.1 General เป็นเมนูสำหรับใส่อธิบายและสถานที่ รวมทั้งกำหนดว่าต้องการให้ผู้ใช้คนอื่นมองเห็นการนัดหมายหรือไม่ ต้องการให้การนัดหมายนี้เตือนความจำผู้ใช้หรือไม่



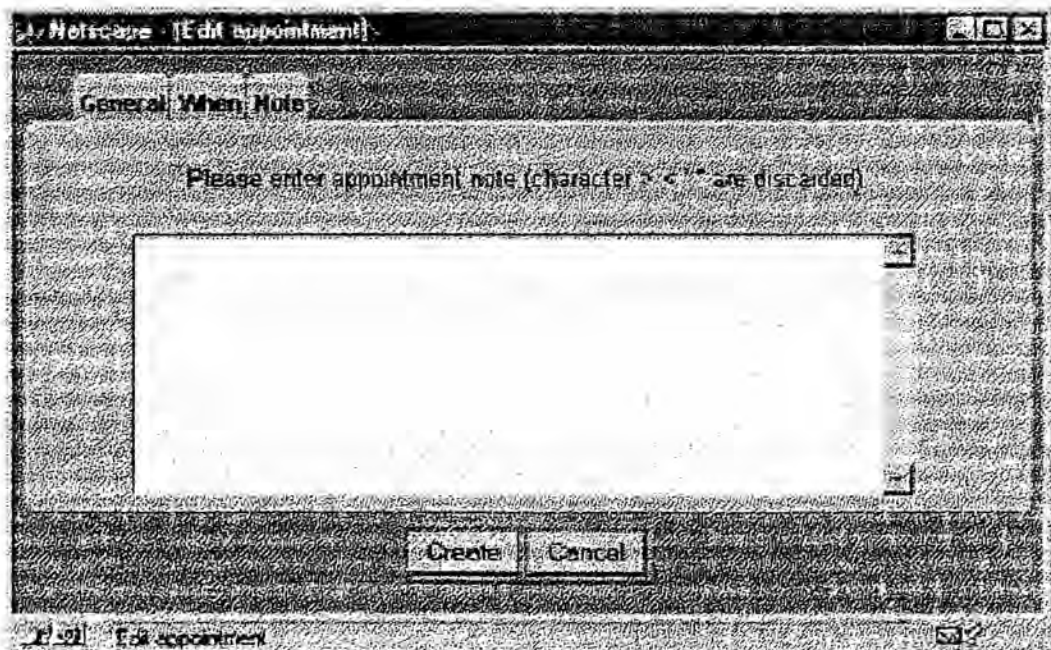
รูปที่ ๘.4 เมนู General ของวินโดว์การสร้างการนัดหมายใหม่

4.2 When เป็นเมนูสำหรับการกำหนดเวลาเริ่มต้นและสิ้นสุดของการนัดหมายรวมทั้งประเภทของการนัดหมายด้วย



รูปที่ ๕.5 เมนู When ของวินโดว์การสร้างการนัดหมายใหม่

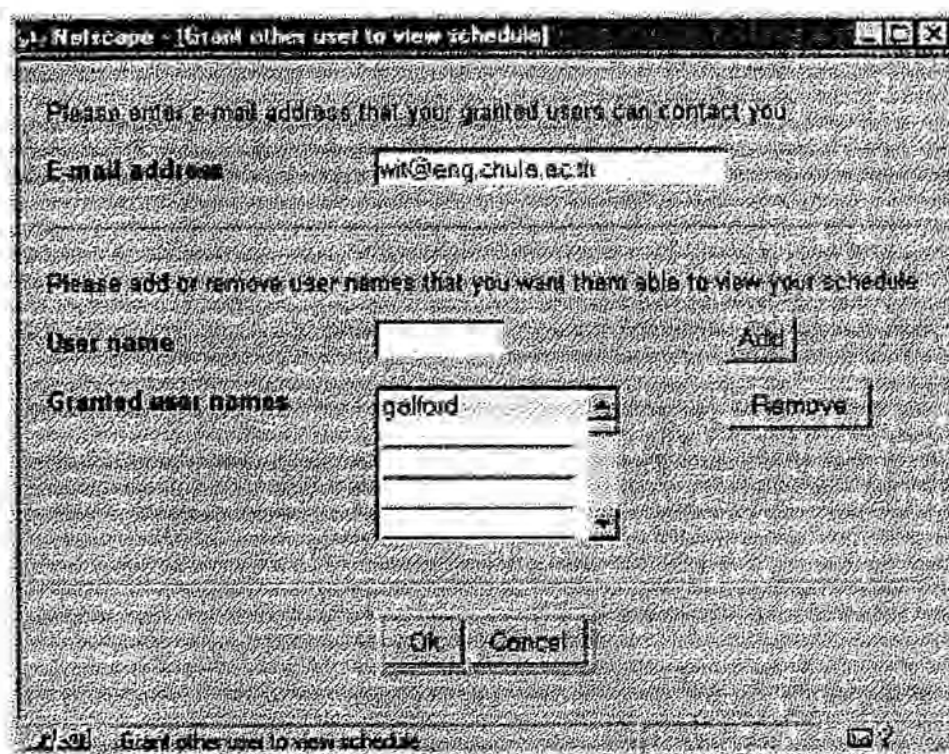
4.3 Note เป็นเมนูสำหรับการเขียนบันทึกรายละเอียดต่างๆ ของการนัดหมายนั้น



รูปที่ ๕.6 เมนู Note ของวินโดว์การสร้างการนัดหมายใหม่

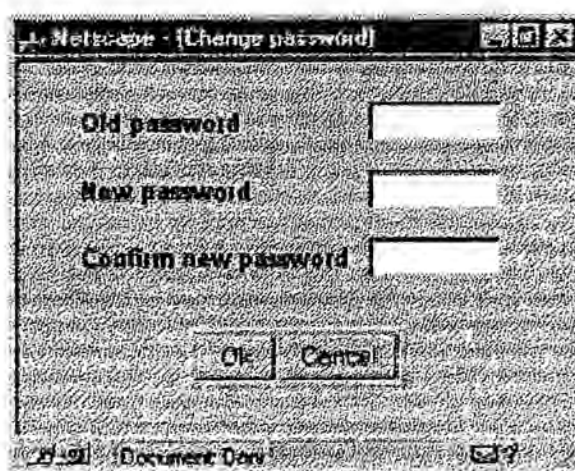


5. Grant other user to view schedule เป็นปุ่มสำหรับเรียกวินโดวที่ใช้ในการกำหนดว่าต้องการให้ผู้ใช้คนอื่นคนใดบ้างที่สามารถมองเห็นตารางเวลาของตนเองได้



รูปที่ ๘.7 วินโดวการให้อนุญาตผู้ใช้คนอื่นมาดูตารางเวลา

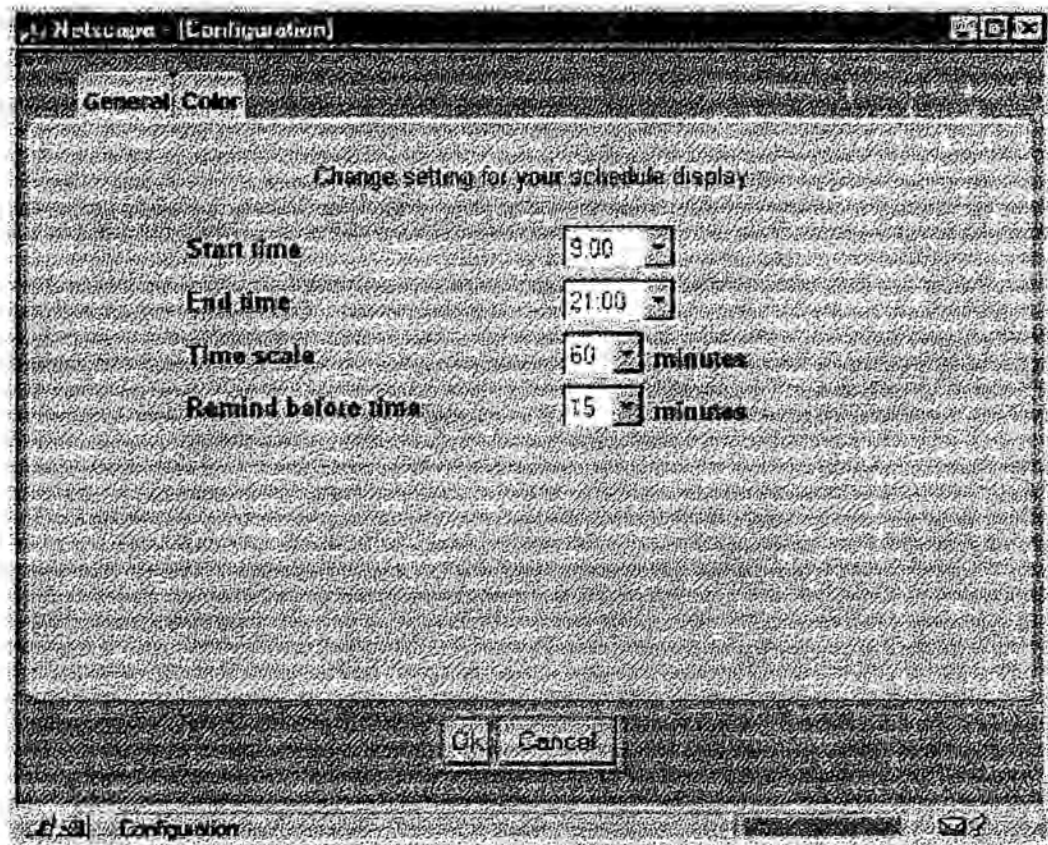
6. Change password เป็นปุ่มสำหรับเรียกวินโดวที่ใช้ในการเปลี่ยนแปลง password ในขั้นตอนการล็อกอิน



รูปที่ ๘.8 วินโดวสำหรับการเปลี่ยน password

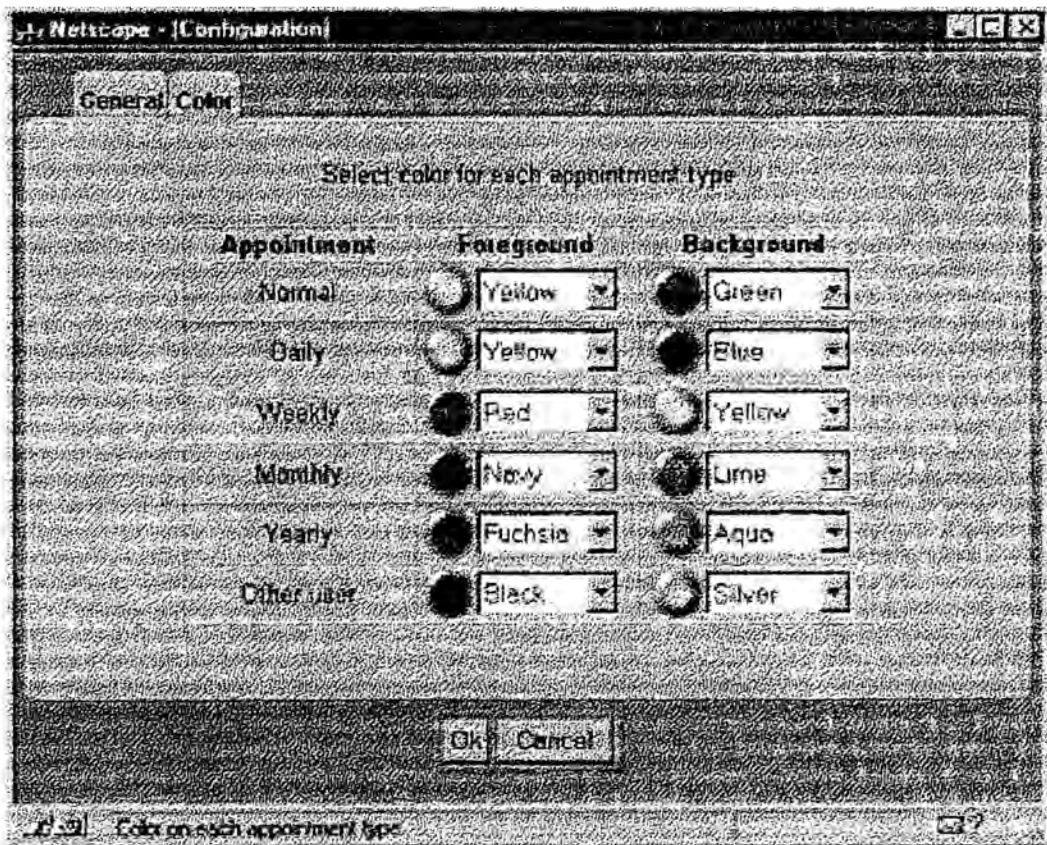
7. **Change configuration** เป็นปุ่มสำหรับเปิดวินโดว์ที่ผู้ใช้สามารถแก้ไขเปลี่ยนแปลงค่าพารามิเตอร์ต่างๆ ของตัวผู้ใช้เองตามต้องการ โดยวินโดว์นี้จะมีอยู่ด้วยกัน 2 เมนูคือ

7.1 General เป็นเมนูสำหรับแก้ไขเวลาเริ่มต้น, สิ้นสุด และความละเอียดของตารางเวลารวมทั้งจำนวนวันที่ที่ระบบเตือนความจำจะทำการเตือนล่วงหน้า



รูปที่ ๗.9 เมนู General ของวินโดว์การปรับค่าพารามิเตอร์

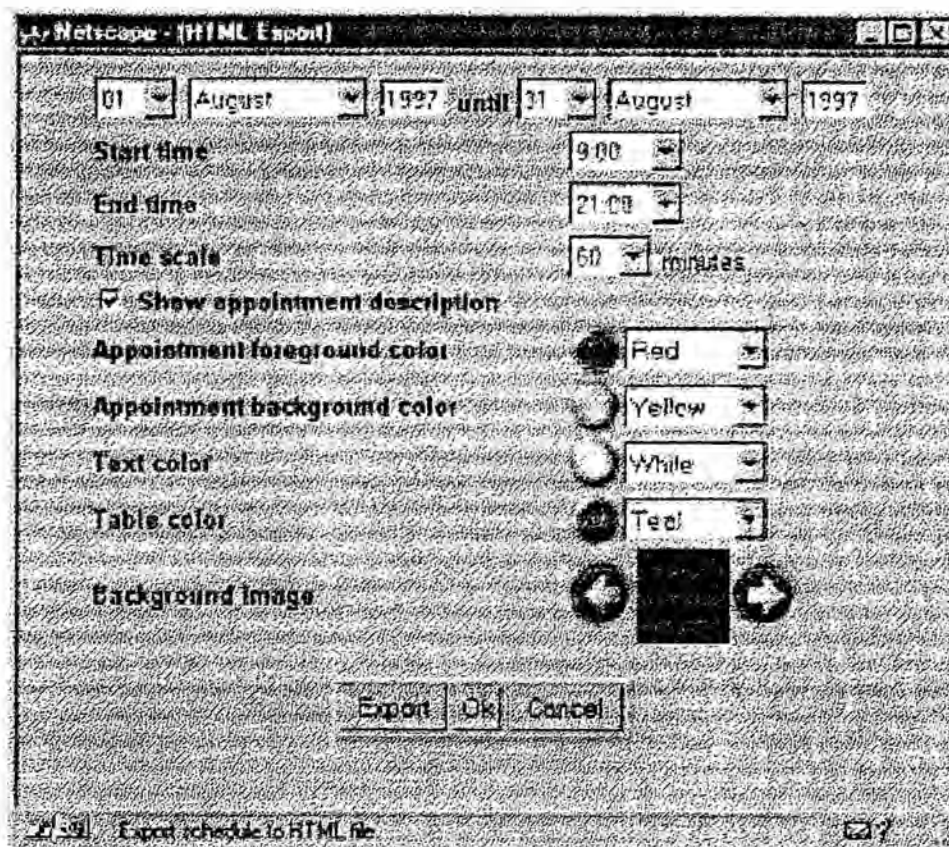
7.2 Color เป็นเมนูสำหรับปรับสีของการแสดงผลการนัดหมายแบบต่างๆ บนตาราง  
เวลา



รูปที่ ๘.10 เมนู Color ของวินโดว์การปรับค่าพารามิเตอร์



8. Export schedule to HTML file เป็นปุ่มสำหรับเรียกวินโดวที่ใช้ในการแปรเปลี่ยนข้อมูลการนัดหมายที่อยู่ในเครื่องบริการให้ออกมาเป็นแฟ้มข้อมูล HTML



รูปที่ ผ.11 วินโดวสำหรับการเปลี่ยนข้อมูลการนัดหมายออกเป็นแฟ้ม HTML

9. Delete this account เป็นสำหรับลบข้อมูลทั้งหมดที่เป็นของ account นี้ในกรณีที่ผู้ใช้ไม่ต้องการอีกต่อไป
10. Logout เป็นปุ่มสำหรับออกจากโปรแกรมสำหรับผู้ใช้ ซึ่งหลังจากกดปุ่มนี้แล้ว ก็ถือว่าผู้ใช้ได้ออกจากโปรแกรมโดยสมบูรณ์ ซึ่งเป็นสิ่งที่สำคัญที่ผู้ใช้ควรจะกระทำ เพราะการเปลี่ยนแปลงพารามิเตอร์ต่างๆ ระหว่างการล็อกอินนั้น จะเป็นการเปลี่ยนแปลงเพียงแค่ชั่วคราวในฝั่งเครื่องให้บริการเท่านั้น หากได้เก็บพารามิเตอร์ที่เปลี่ยนแปลงลงบน config.cfg บนเครื่องบริการแต่อย่างใด แต่ขั้นตอนการเขียนพารามิเตอร์ลงบนเครื่องบริการนั้นจะถูกกระทำในขั้นตอนของการล็อกเข้าที่ หลังจากนั้น main page ก็จะถูกปิดโดยอัตโนมัติ

## ประวัติผู้วิจัย

นายวิวัฒน์ รัฐะดิลก เกิดวันที่ 3 กุมภาพันธ์ พ.ศ. 2516 ที่ตำบลบางกระบือ จังหวัด กรุงเทพมหานคร สำเร็จการศึกษาวิทยาศาสตร์บัณฑิต สาขาวิทยาการคอมพิวเตอร์ คณะวิทยาศาสตร์ สถาบันเทคโนโลยีพระจอมเกล้าพระนครเหนือ ในปีการศึกษา 2536 และเข้าศึกษาต่อใน หลักสูตรวิทยาศาสตรมหาบัณฑิต ที่จุฬาลงกรณ์มหาวิทยาลัย เมื่อพ.ศ. 2537