

บรรณานุกรม

หนังสือ

กิ่งกนก พิทยาคุณ และสุนทรี จรูญ. งบประมาณการวางแผนและควบคุมกำไร. พิมพ์ครั้งที่ 1  
กรุงเทพมหานคร: โรงพิมพ์มหาวิทยาลัยธรรมศาสตร์, 2521.

ปรีดา พิมพ์ขาวว่า. เซรามิกส์. พิมพ์ครั้งที่ 1. กรุงเทพมหานคร: สำนักพิมพ์  
จุฬาลงกรณ์มหาวิทยาลัย, 2527.

เพ็ญแข สนิทวงศ์ ณ อยุธยา. การบัญชีต้นทุน. กรุงเทพมหานคร: โรงพิมพ์  
จุฬาลงกรณ์มหาวิทยาลัย, 2521.

วิไล วีระปรีย์ และจงจิตต์ หลีกภัย. ระบบบัญชี. พิมพ์ครั้งที่ 1. กรุงเทพมหานคร:  
สำนักพิมพ์จุฬาลงกรณ์มหาวิทยาลัย, 2528.

สมนา อยู่โพธิ์. การจัดซื้อและการบริหารพัสดุ. พิมพ์ครั้งที่ 1. กรุงเทพมหานคร:  
สำนักพิมพ์มหาวิทยาลัยธรรมศาสตร์, 2523.

Charles T. Horngren. Cost Accounting. Fifth Edition. New York:  
Prentice/Hall International, Inc., 1982.

Horace R. Brock, Charles E. Palmer and Robert R. Sweeney. Cost  
Accounting. Third Edition. New York: McGraw-Hill Book  
Company, 1978.

John G. Blocker and W. Keith Weltmer. Cost Accounting. Third Edition.  
New Delhi: TATA McGraw-Hill Publishing Company LTD, 1972.

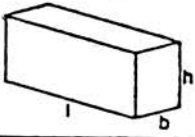
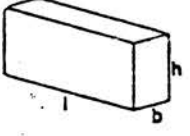
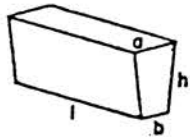
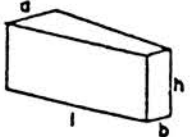
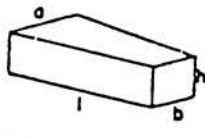
เอกสารอัดสำเนา

เศรษฐกิจอุตสาหกรรม, กอง. "รายงานภาวะเศรษฐกิจอุตสาหกรรมอิฐทนไฟ."

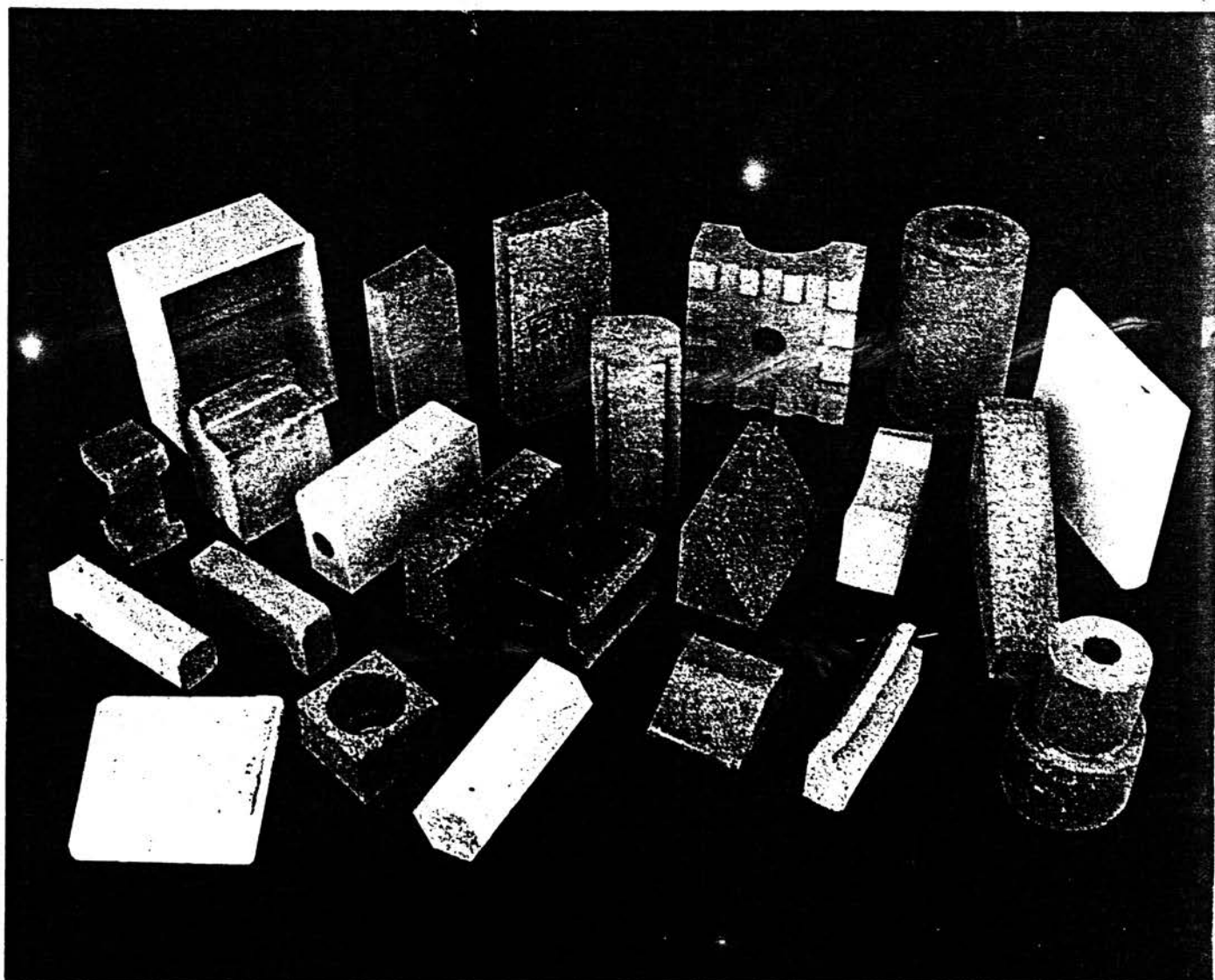
กรุงเทพมหานคร: กองเศรษฐกิจอุตสาหกรรม สำนักงานปลัดกระทรวงอุตสาหกรรม,  
2528 (อัดสำเนา).

ภาคผนวก

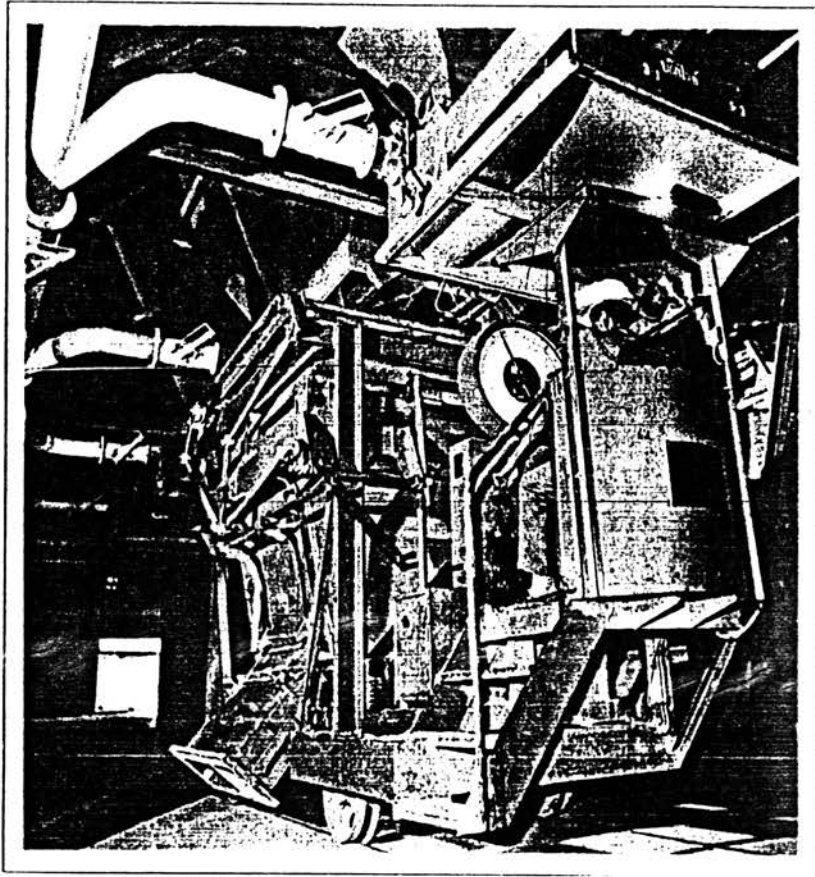
## STANDARD REFRACTORY BRICKS

| Description<br><br>Shape   | Brick<br><br>No. | Dimension in mm. |     |     |     |
|--|------------------|------------------|-----|-----|-----|
|  |                  | a                | b   | h   | l   |
| Straight<br>    | ST - 76          |                  | 76  | 115 | 230 |
|  | ST - 64          |                  | 64  | 115 | 230 |
| Split<br>      | SP - 50          |                  | 50  | 115 | 230 |
|  | SP - 38          |                  | 38  | 115 | 230 |
|  | SP - 32          |                  | 32  | 115 | 230 |
|  | SP - 25          |                  | 25  | 115 | 230 |
| Side Arch<br> | SA - 70          | 76               | 70  | 115 | 230 |
|  | SA - 64          | 76               | 64  | 115 | 230 |
|  | SA - 50          | 76               | 50  | 115 | 230 |
| End Arch<br>  | EA - 70          | 76               | 70  | 115 | 230 |
|  | EA - 64          | 76               | 64  | 115 | 230 |
|  | EA - 50          | 76               | 50  | 115 | 230 |
| Key<br>       | KE - 102         | 115              | 102 | 76  | 230 |
|  | KE - 89          | 115              | 89  | 76  | 230 |
|  | KE - 76          | 115              | 76  | 76  | 230 |

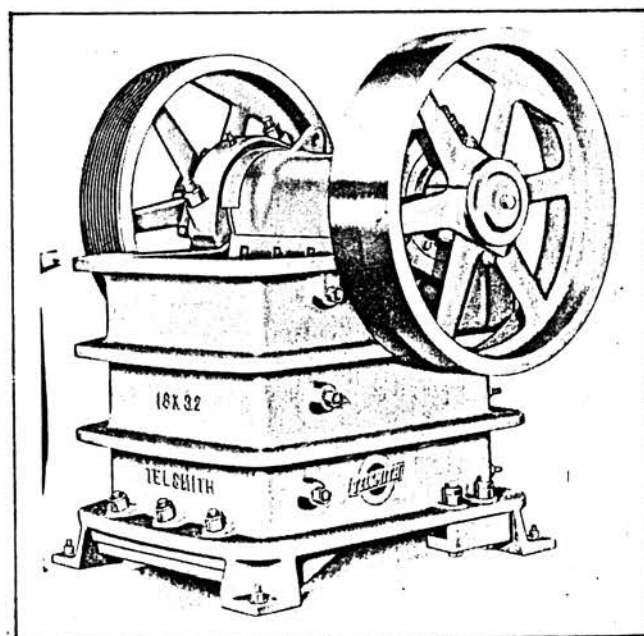
รูปที่ 1 อิฐทนไฟขนาดมาตรฐาน



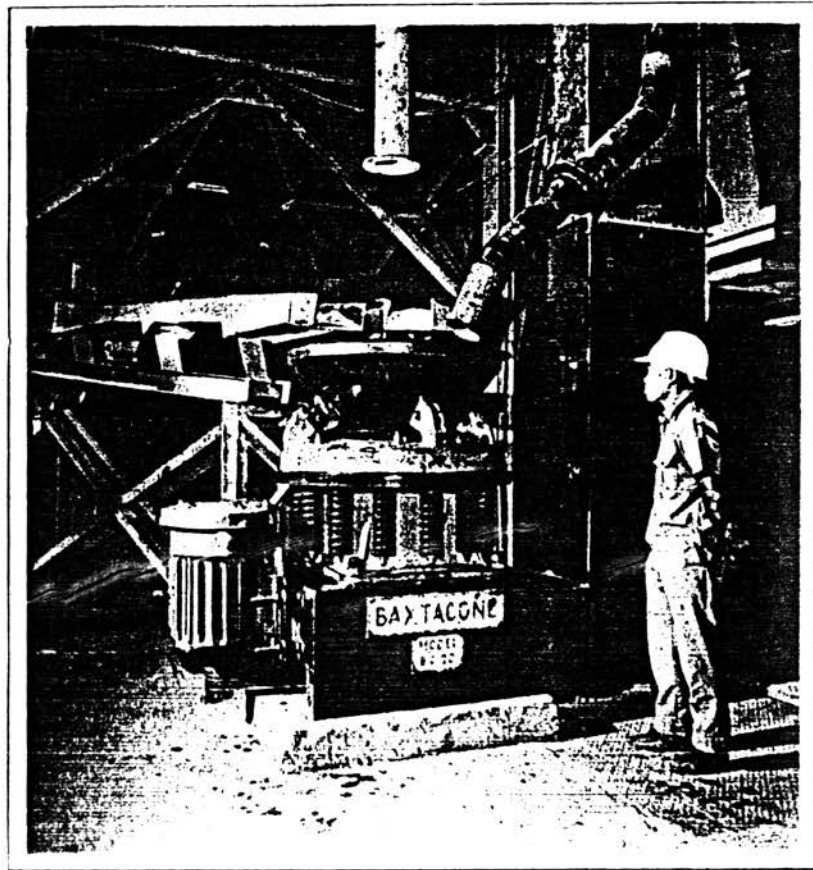
รูปที่ 2 อิฐทนไฟที่มีส่วนผสมและรูปแบบต่าง ๆ นอกจากแบบมาตรฐาน



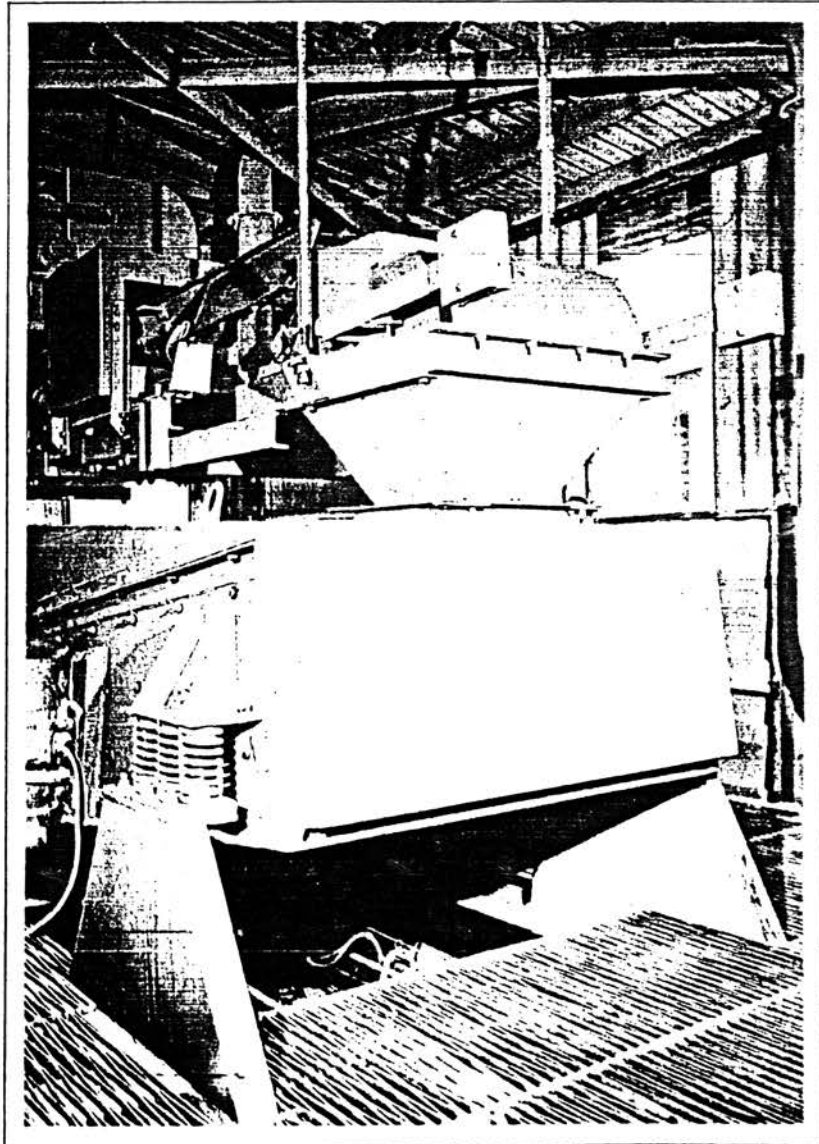
รูปที่ 3 การชั่งน้ำหนักวัตถุโดยใช้รถที่มีเครื่องชั่งอยู่ในรถ (weighing car)



รูปที่ 4 Jaw crusher ใช้สำหรับการบดย่อยขั้นแรก  
(primary crushing)

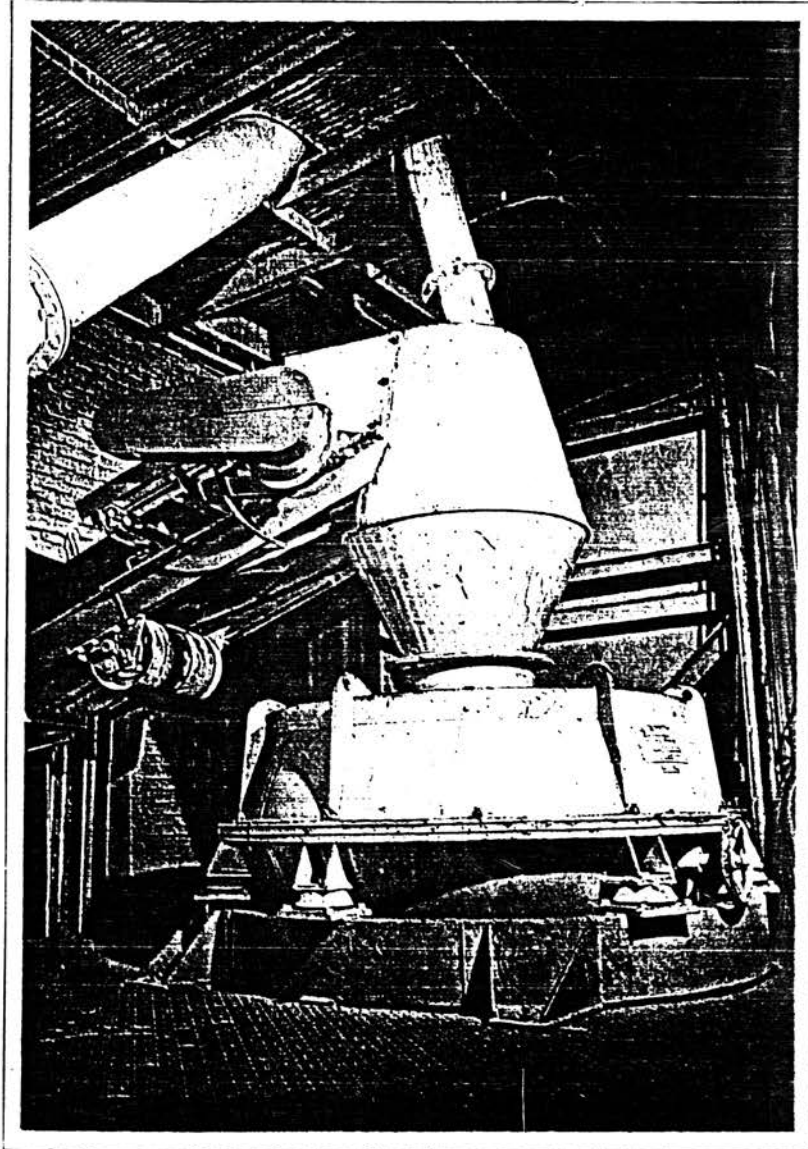


รูปที่ 5 Baxtacone crusher ใช้สำหรับการบดย่อยขั้นที่ 2  
(secondary crushing)

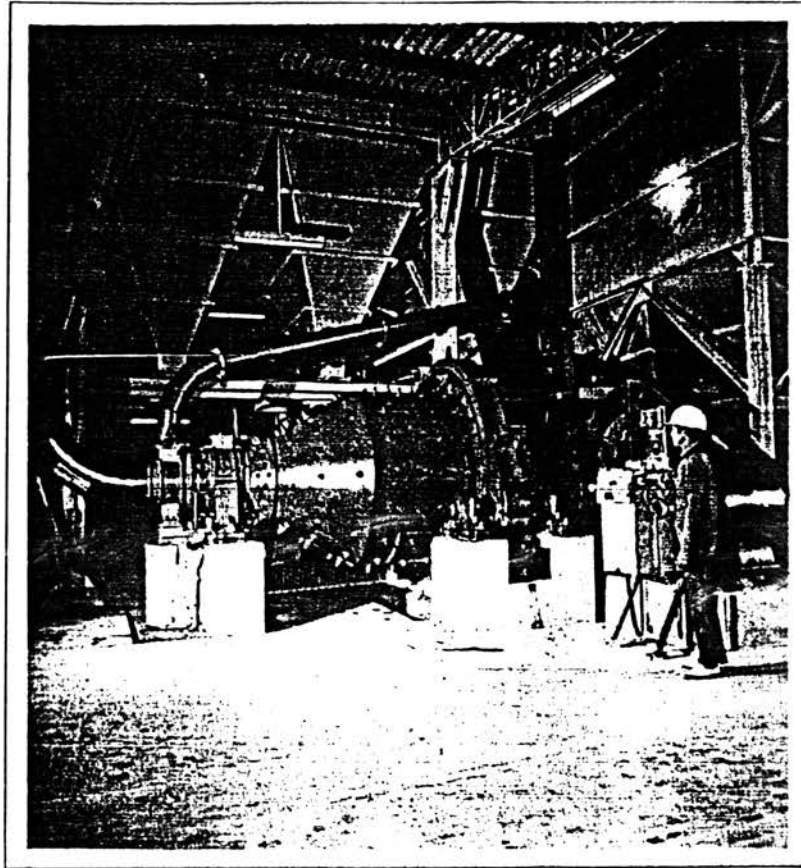


รูปที่ 6 เครื่องแยกขนาดวัตถุบดที่ย่อยแล้ว ประกอบด้วยตะแกรงเขย่า 3 ชั้น  
(3-deck vibrating screen)



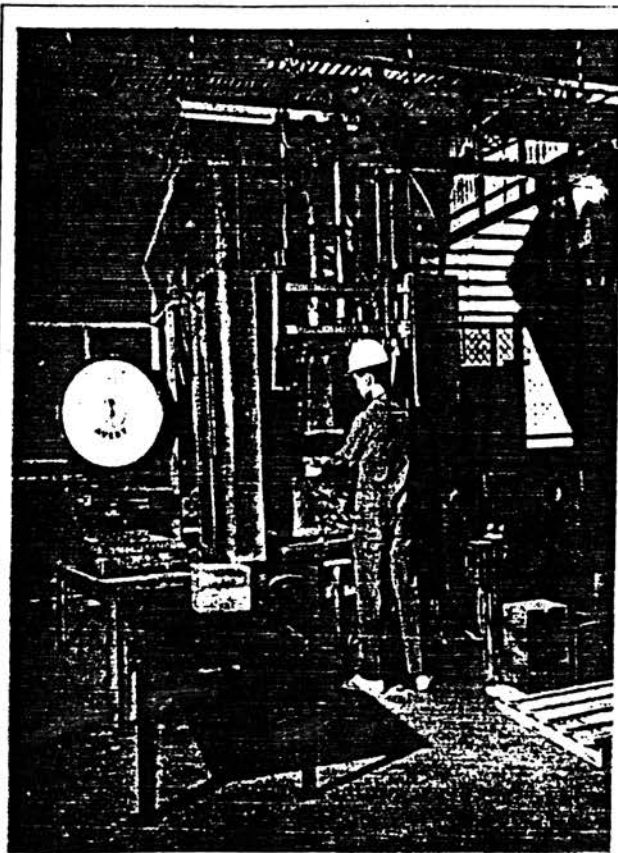


รูปที่ 7 เครื่องบดดิน (clay grinder)

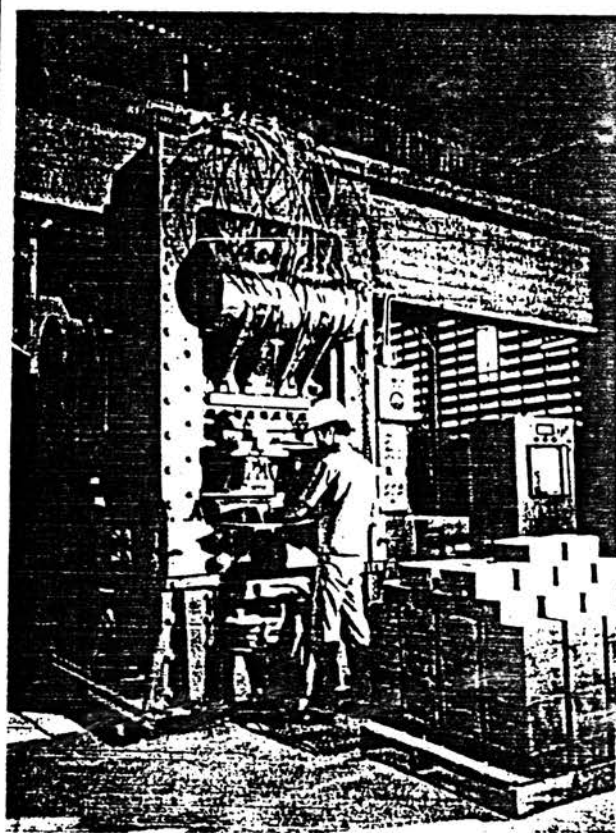


รูปที่ 8 เครื่องบดแบบไล่อากาศออกใช้สำหรับบดหินเขี้ยว  
(Air swept grog grinding plant)

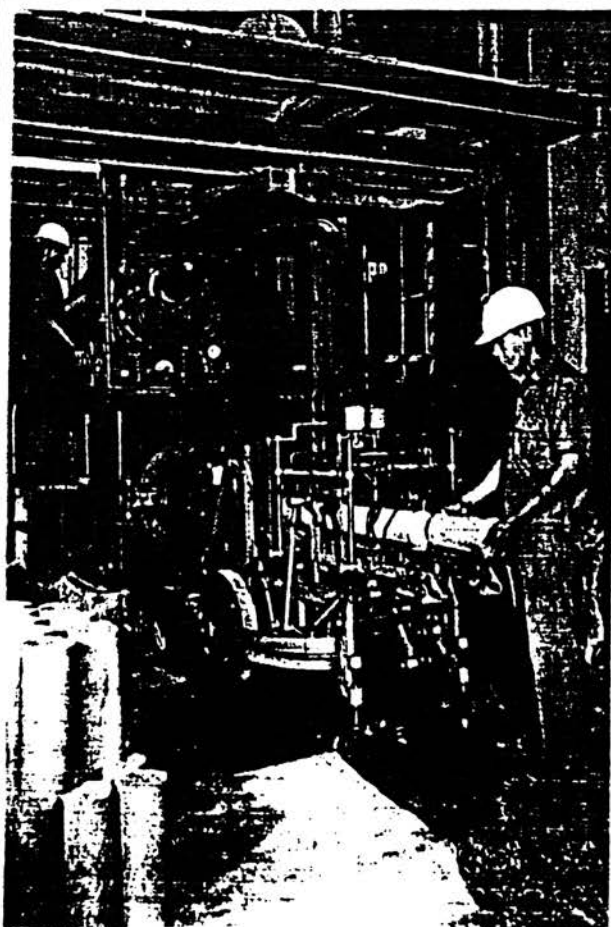
รูปที่ 9-12 การขึ้นรูปด้วยเครื่อง Impact Press, Toggle Press, Vacuum Extruder และ Runner Brick Press



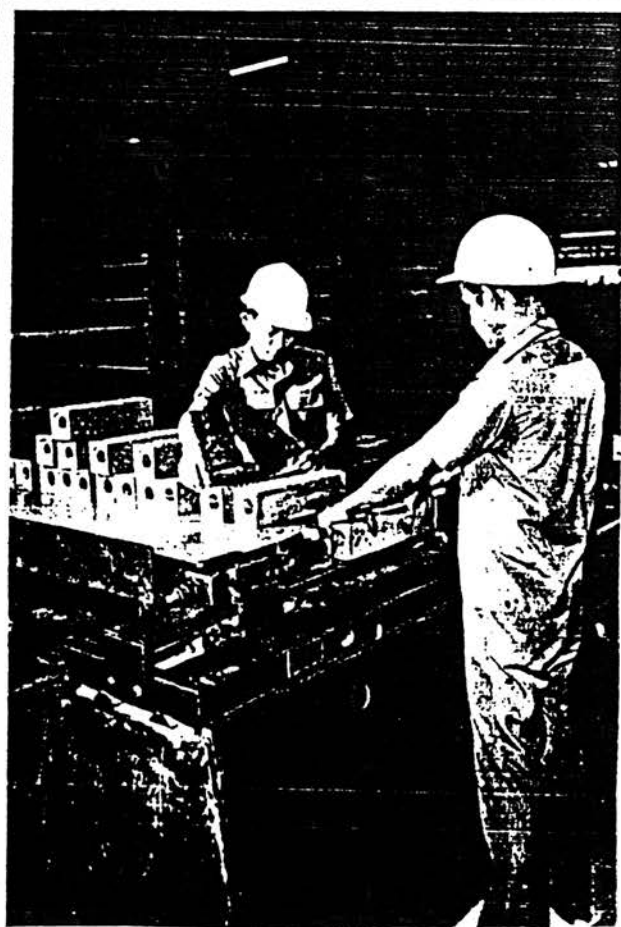
รูปที่ 9 การขึ้นรูปด้วยเครื่อง Impact Press



รูปที่ 10 การขึ้นรูปด้วยเครื่อง Toggle Press

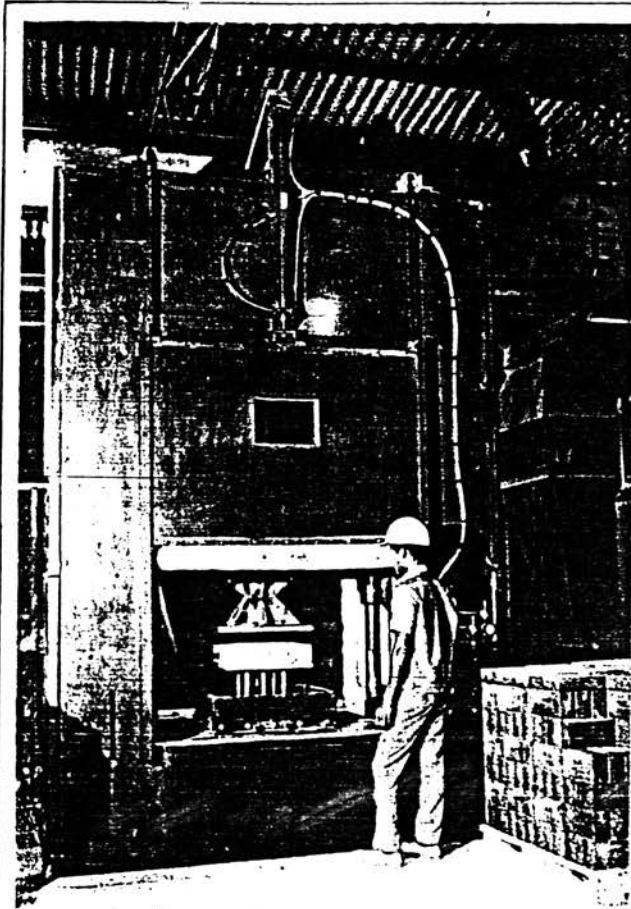


รูปที่ 11 การขึ้นรูปด้วยเครื่อง Vacuum Extruder



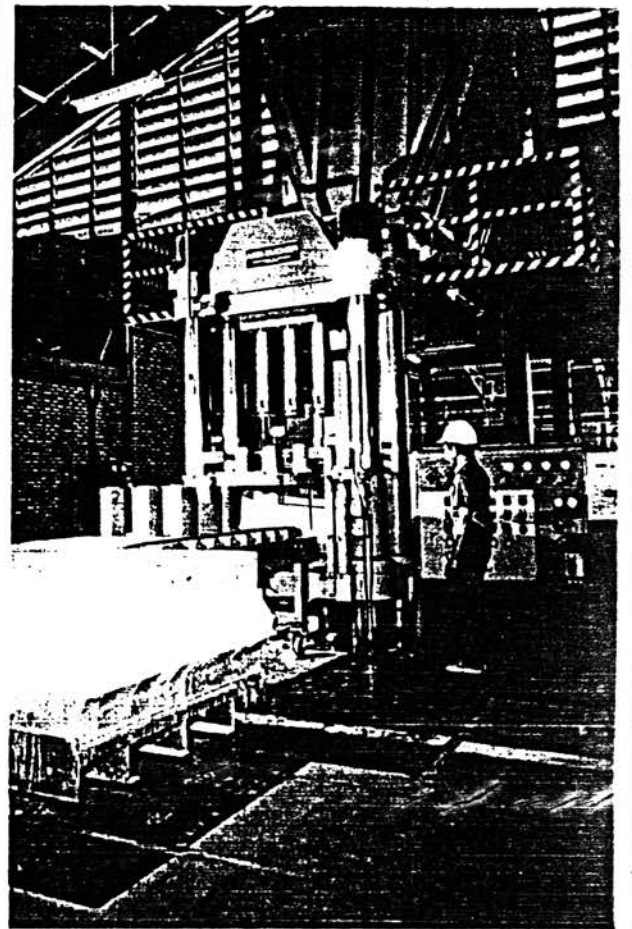
รูปที่ 12 การขึ้นรูปด้วยเครื่อง Runner Brick Press

รูปที่ 13-16 การขึ้นรูปด้วยเครื่อง Double Impact Press, Hydraulic Press, Funnel Brick Press  
และการขึ้นรูปแบบ Pneumatic Hand Moulding.



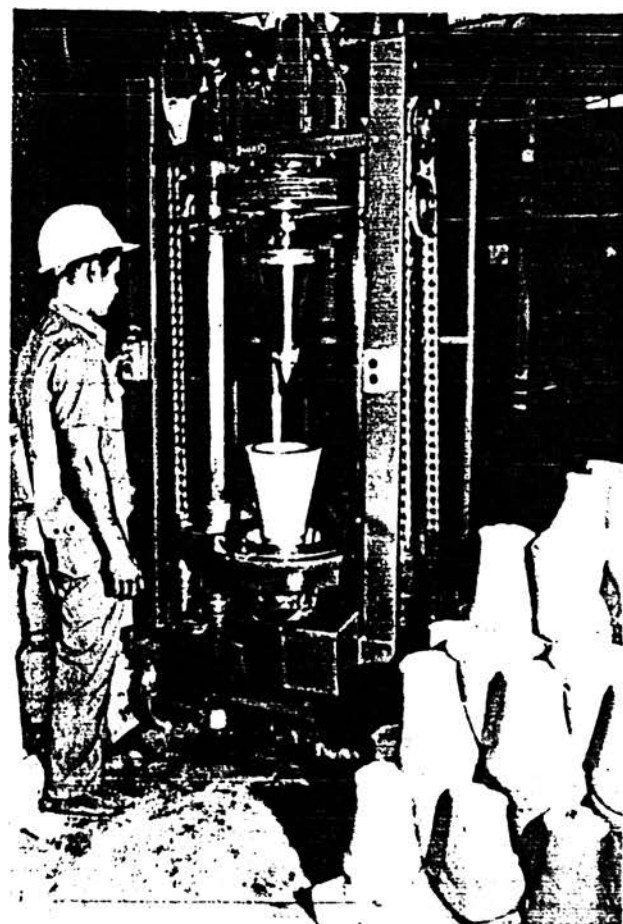
Double Impact Press

13



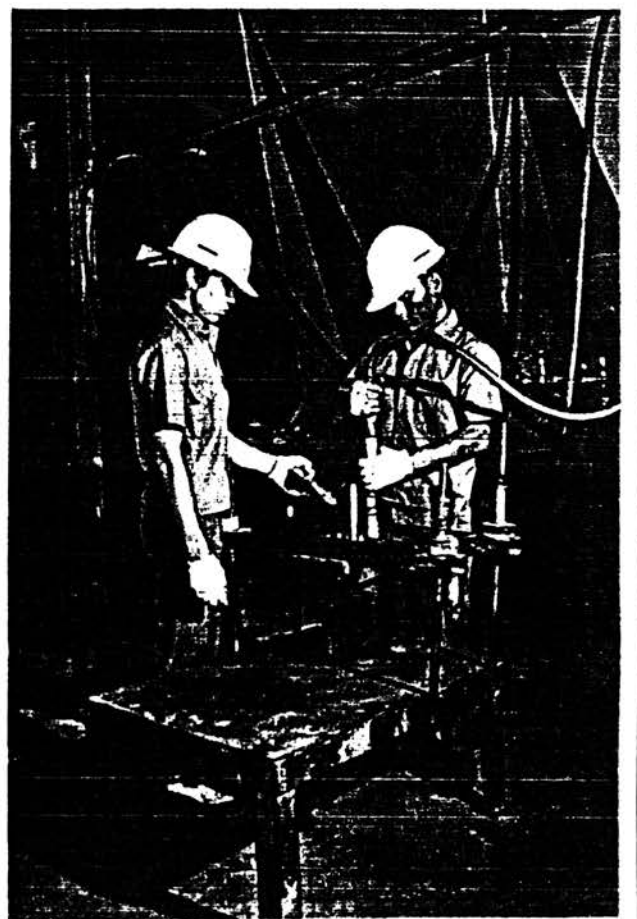
14

1200 Ton Hydraulic Press



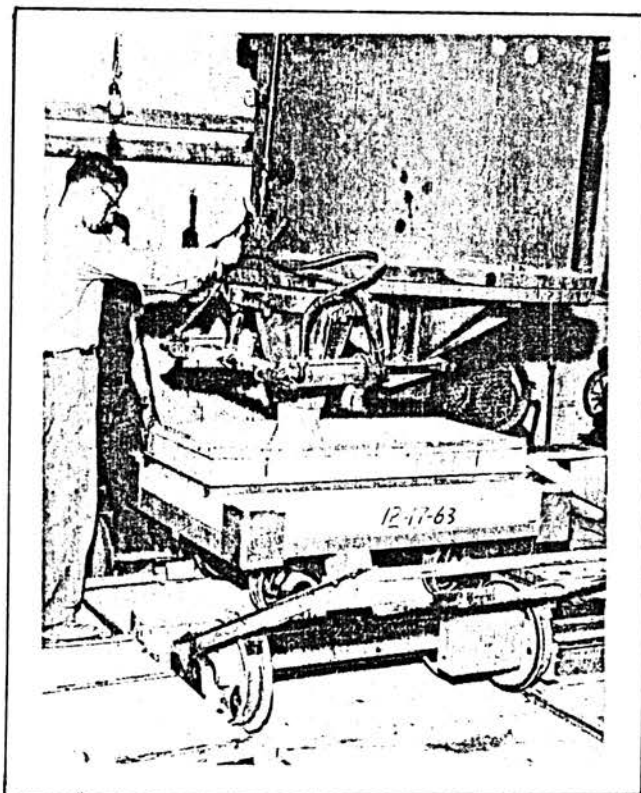
Funnel Brick Press

15

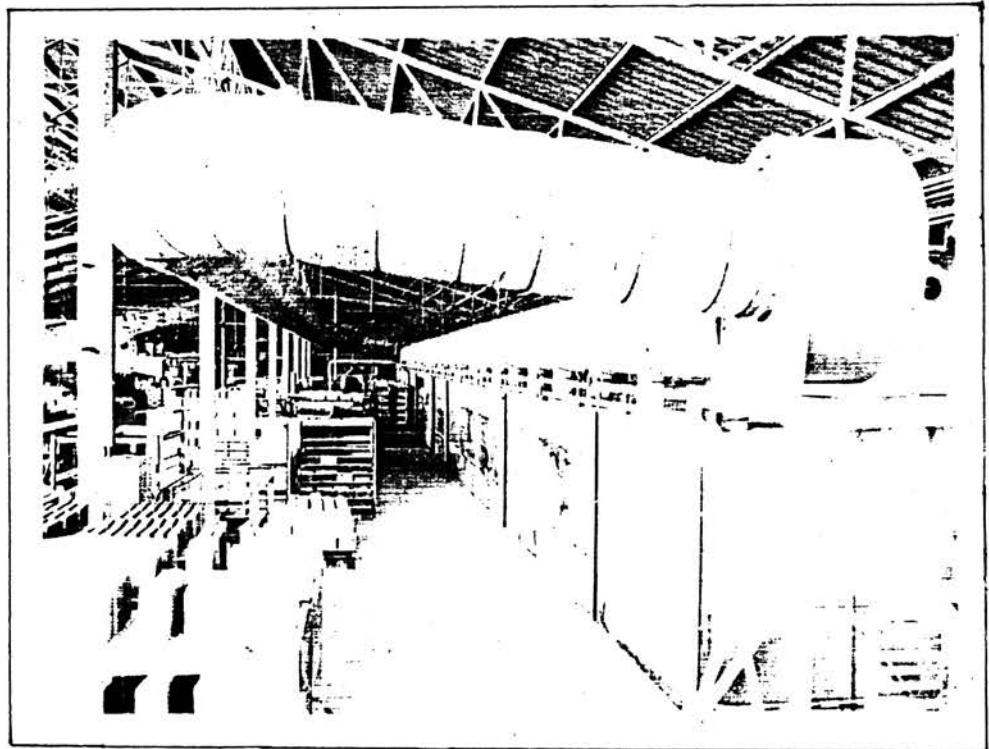


16

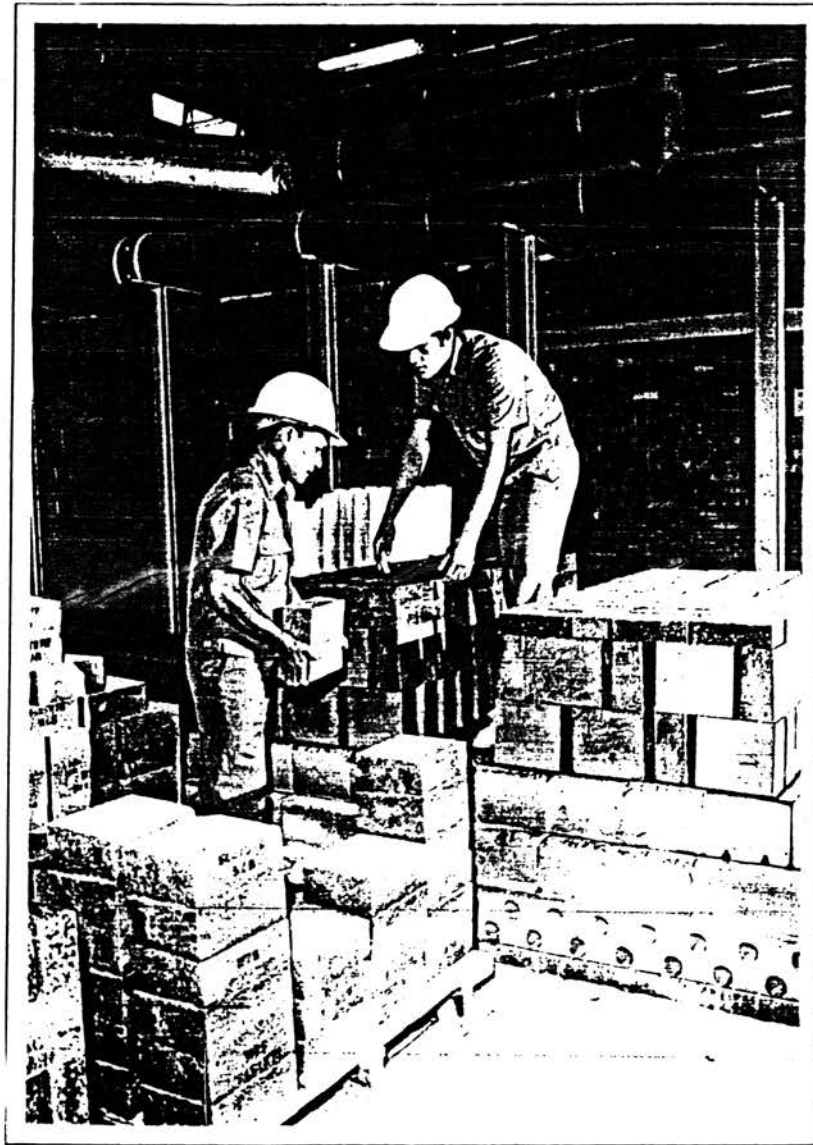
Pneumatic Hand Moulding



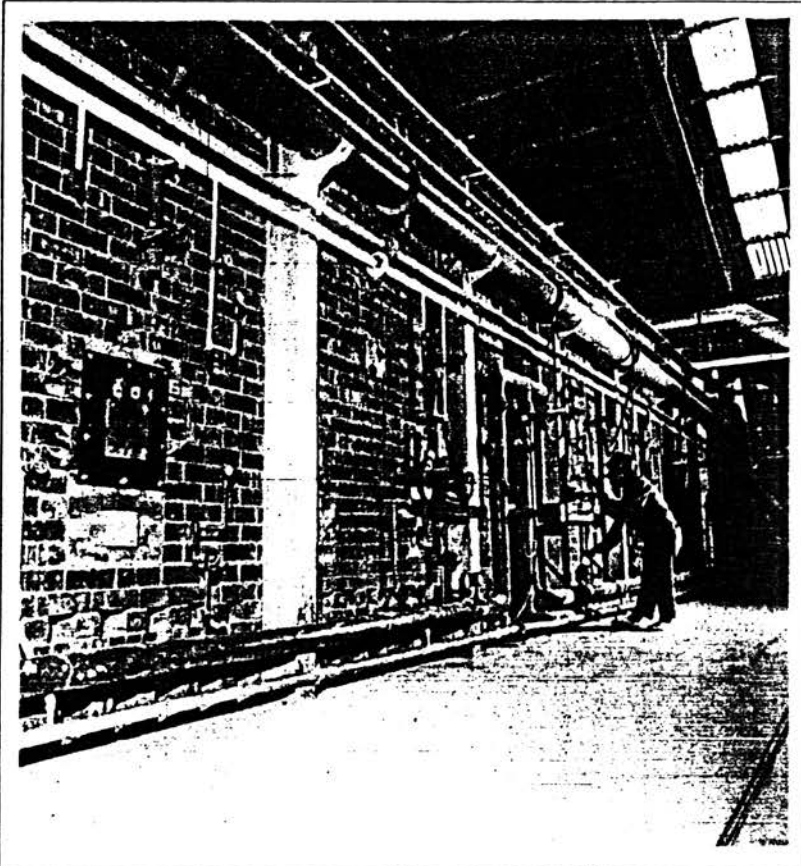
รูปที่ 17 การหล่ออิฐทนไฟโดย เทส่วนผสมลงในแม่พิมพ์ซึ่ง  
ทำด้วยปูนปลาสเตอร์



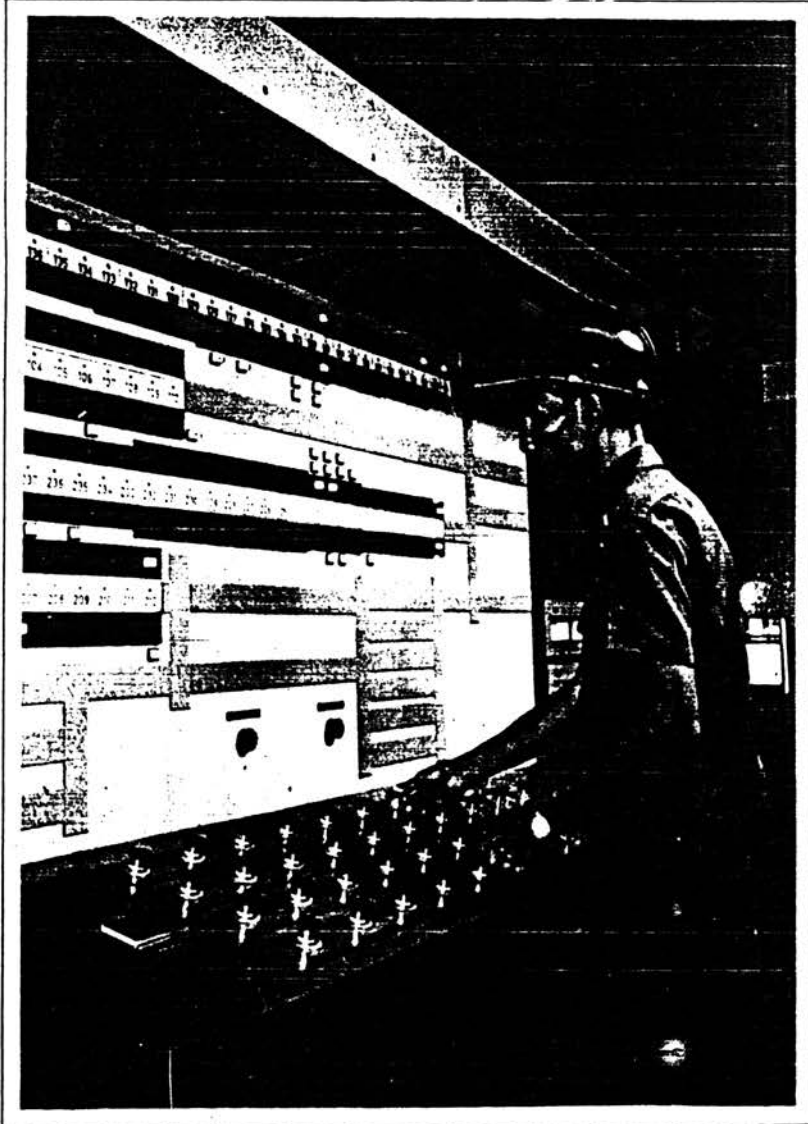
รูปที่ 18 ห้องอบอิฐให้แห้งโดยใช้อากาศร้อนที่ส่งมาจากเตาเผา



รูปที่ 19 การเรียงอิฐขึ้นรถเตาโดยต้องระวังเกี่ยวกับการโค้งงอของอิฐ  
ในการเผาด้วย

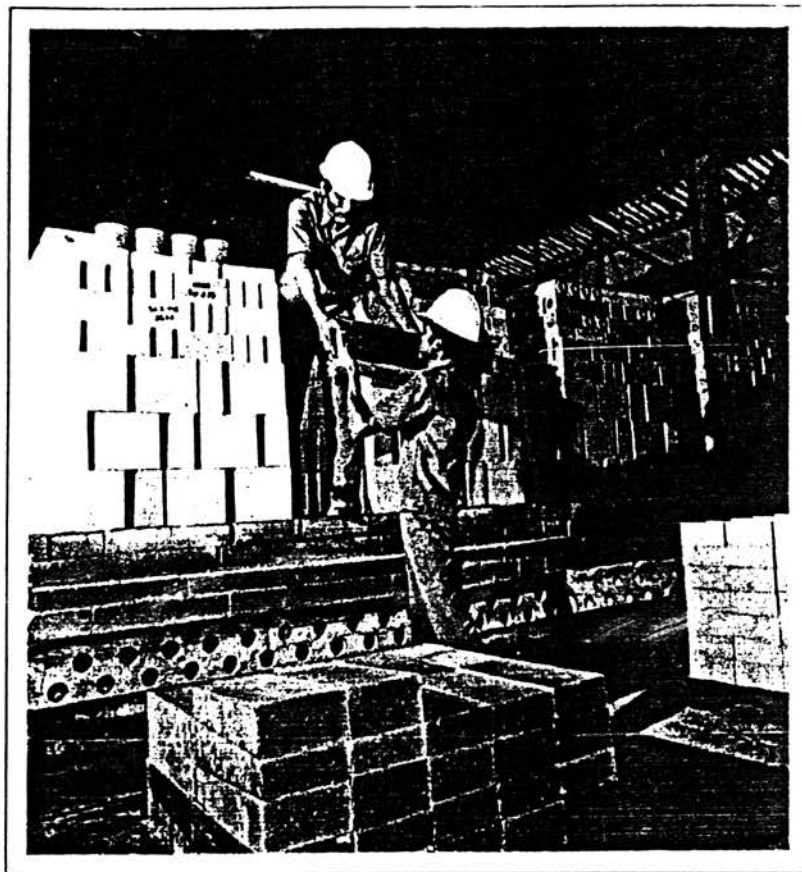


รูปที่ 20 เตาอุโมงค์  
(Tunnel kiln)



รูปที่ 21 ห้องควบคุมเตา





รูปที่ 22 การค้ำอิฐและลงอิฐ

ตารางที่ 1 จำนวนโรงงาน จำนวนเงินทุน และจำนวนคนงานในอุตสาหกรรมอิฐทนไฟ

| รายชื่อโรงงาน                                 | จำนวน<br>เงินทุนที่<br>จดทะเบียน<br>(ล้านบาท) | สัญชาติผู้ถือหุ้น |                      | จำนวน<br>คนงาน<br>(คน) | สถานที่ตั้ง<br>โรงงาน |
|---|---|-------------------|----------------------|------------------------|-----------------------|
|   |   | ไทย<br>(ร้อยละ)   | ต่างชาติ<br>(ร้อยละ) |                        |                       |
| 1. บริษัท ปูนซิเมนต์ไทย<br>จำกัด              | 1,200   | 93.1              | อเมริกา 6.9          | 220                    | สระบุรี               |
| 2. ห้างหุ้นส่วนจำกัดโรงงาน<br>ประเททนไฟสยาม   | 8.0   | 100.0             | -                    | 80                     | สมุทรปราการ           |
| 3. บริษัท เจริญผลผลิตภัณฑ์<br>วัสดุทนไฟ จำกัด | 2.8   | 100.0             | -                    | 20                     | กรุงเทพฯ              |
| 4. ห้างหุ้นส่วนจำกัดบางกอก<br>แสงไทย          | 3.4   | 80.0              | จีน 20.0             | 100                    | สมุทรสาคร             |
| 5. บริษัท จี เอส เซรามิกส์<br>จำกัด           | 12.0  | 87.0              | ญี่ปุ่น 13.0         | 110                    | สมุทรปราการ           |
| 6. บริษัท กระเบื้องเคลือบ<br>สยาม จำกัด       | 10.0  | 100.0             | -                    | 161                    | สมุทรสาคร             |
| 7. บริษัท เอเซียบรีคส์แอนด์<br>ไทล์ จำกัด     | 15.0  | 100.0             | -                    | 210                    | สระบุรี               |
| รวม   | 1,251.2                                       | -                 | -                    | 901                    | -                     |

ที่มา รายงานภาวะเศรษฐกิจอุตสาหกรรมอิฐทนไฟ พ.ศ. 2528

## ประวัติผู้เขียน

นางสาว ประจิต หาว์ตร เกิดเมื่อวันที่ 2 ธันวาคม 2501 ที่จังหวัดชัยนาท สำเร็จการศึกษาปริญญาบัญชีบัณฑิต จากคณะพาณิชยศาสตร์และการบัญชี จุฬาลงกรณ์มหาวิทยาลัย เมื่อพ.ศ. 2523 สำเร็จการศึกษาชั้นประกาศนียบัตรวิชาชีพชั้นสูงทางการสอบบัญชี เมื่อพ.ศ. 2525 เริ่มทำงานสอบบัญชีที่สำนักงานไชยยศ ตั้งแต่วันที่ 12 พฤษภาคม พ.ศ. 2523 ถึง 30 มิถุนายน พ.ศ. 2527 ได้รับใบอนุญาตเป็นผู้สอบบัญชีรับอนุญาตเมื่อ 30 พฤศจิกายน พ.ศ. 2526 ทำงานกับบริษัท เครือเจริญโภคภัณฑ์ จำกัด ในตำแหน่ง เจ้าหน้าที่ตรวจสอบอาวุโส ฝ่ายตรวจสอบภายใน ตั้งแต่วันที่ 15 มกราคม ถึง 30 มิถุนายน พ.ศ. 2528 ได้รับทุนอุดหนุน การศึกษาจากบัณฑิตวิทยาลัย และปฏิบัติหน้าที่ในฐานะผู้ช่วยสอนของภาควิชาการบัญชีตามเงื่อนไข ของทุนดังกล่าว ตั้งแต่เดือนกรกฎาคม พ.ศ. 2528 จนถึงปัจจุบัน

