

บทที่ 3

ผลการวิเคราะห์ข้อมูล

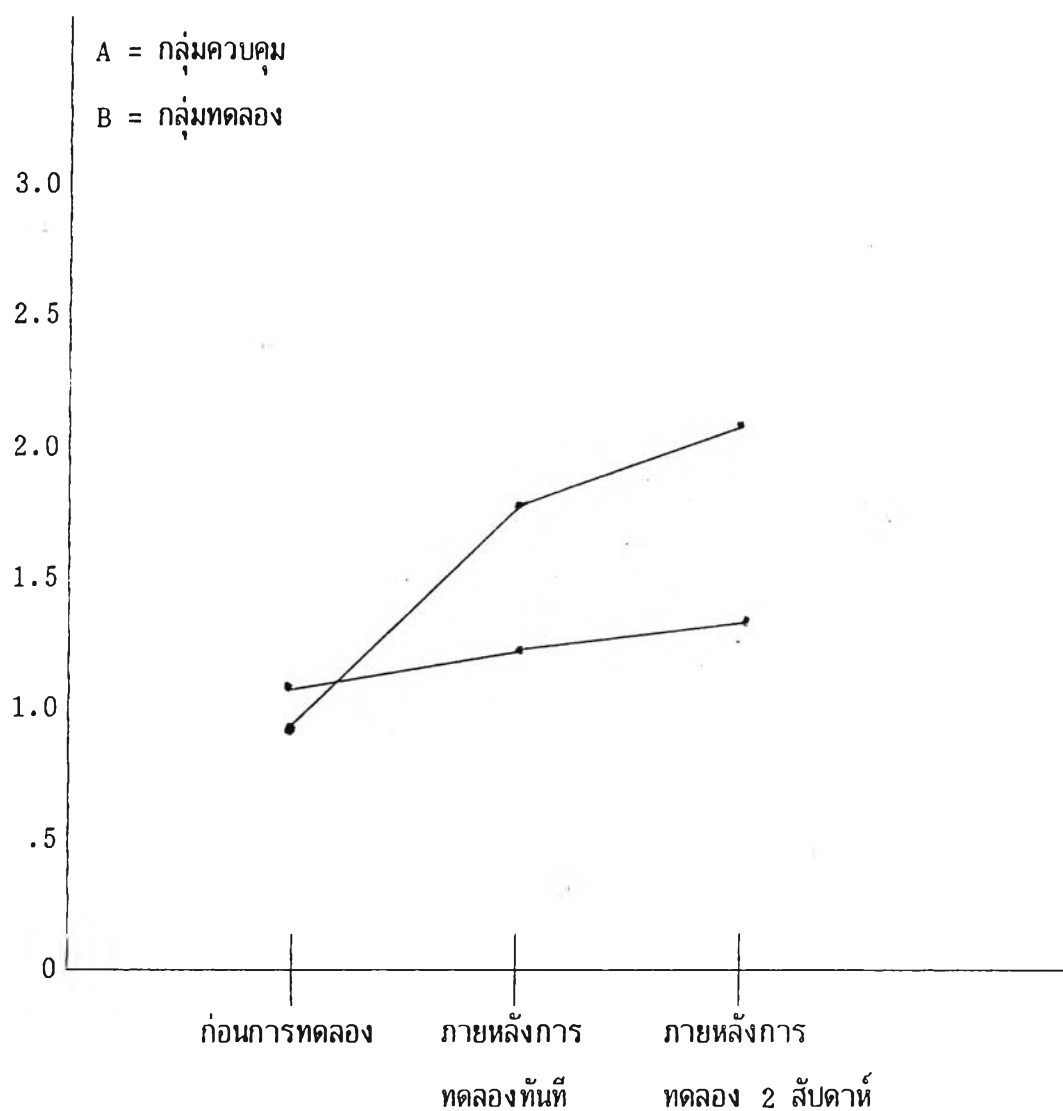
จากการทดลองให้กลุ่มตัวอย่างเล่นเกมแบร่วมือเป็นเวลา 2 เดือน โดยประเมินพฤติกรรมเอื้อเพื่อก่อนการทดลอง ภายหลังการทดลองทันที และภายหลังการทดลอง 2 สัปดาห์ ผู้วิจัยทำการรวบรวมข้อมูล และวิเคราะห์ข้อมูลตามลำดับดังนี้

ตารางที่ 1 แสดงค่าเฉลี่ย และส่วนเบี่ยงเบนมาตรฐานคะแนนพฤติกรรมเอื้อเพื่อของกลุ่มทดลอง และกลุ่มควบคุม จำแนกเป็นก่อนการทดลอง ภายหลังการทดลองทันที และภายหลังการทดลอง 2 สัปดาห์

กลุ่ม	ก่อนการทดลอง		ภายหลังการทดลองทันที		ภายหลังการทดลอง 2 สัปดาห์	
	\bar{X}	SD	\bar{X}	SD	\bar{X}	SD
กลุ่มควบคุม	1.06	0.77	1.18	0.75	1.31	0.70
กลุ่มทดลอง	0.93	0.85	1.87	0.80	2.15	0.50

เพื่อแสดงค่าเฉลี่ยของคะแนนพฤติกรรมเอื้อเฟื้อของกลุ่มควบคุม และกลุ่มทดลองให้เห็นชัดเจน จึงนำมาเปรียบเทียบด้วยกราฟเส้นตรงดังนี้

แผนภูมิที่ 1 กราฟเส้นแสดงการเปรียบเทียบค่าเฉลี่ยคะแนนพฤติกรรมเอื้อเฟื้อของกลุ่มทดลอง และกลุ่มควบคุม ในช่วงเวลาก่อนการทดลอง ภายหลังจากทดลองทันที และภายหลังจากทดลอง 2 สัปดาห์



ตารางที่ 2 การทดสอบความแตกต่างของค่าเฉลี่ยคะแนนพฤติกรรมเอื้อเพื่อที่เปลี่ยนแปลงของกลุ่มควบคุม และกลุ่มทดลอง ก่อนการทดลองกับภายหลังการทดลองทันที (t-Dependent Test)

กลุ่ม	ก่อนการทดลอง		ภายหลังการทดลองทันที		t
	\bar{X}	SD	\bar{X}	SD	
กลุ่มทดลอง	0.93	0.85	1.87	0.80	4.39*
กลุ่มควบคุม	1.06	0.77	1.18	0.75	0.62

$P^* < 0.05$

จากตารางที่ 2 เมื่อพิจารณาค่ามัชฌิมเลขคณิต ส่วนเบี่ยงเบนมาตรฐาน ก่อนการทดลอง และภายหลังการทดลองทันที และทำการทดสอบความแตกต่างของค่าเฉลี่ยแล้วพบว่า ภายหลังการทดลองทันที กลุ่มทดลองมีคะแนนพฤติกรรมเอื้อเพื่อสูงกว่าการทดลองอย่างมีนัยสำคัญทางสถิติที่ระดับ 0.05 และในกลุ่มควบคุมมีคะแนนพฤติกรรมเอื้อเพื่อภายหลังการทดลองทันทีไม่แตกต่างอย่างมีนัยสำคัญทางสถิติที่ระดับ 0.05

ตารางที่ 3 การทดสอบความแตกต่างของค่าเฉลี่ยคะแนนพฤติกรรมเอื้อเฟื้อของกลุ่มควบคุม และกลุ่มทดลองภายหลังทดลองทันที (t-Independent Test)

กลุ่มควบคุม		กลุ่มทดลอง		t
\bar{X}	SD	\bar{X}	SD	
1.18	0.75	1.87	0.80	2.49*

$P^* < 0.05$

จากตารางที่ 3 เมื่อทดสอบความแตกต่างของค่าเฉลี่ยคะแนนพฤติกรรมเอื้อเฟื้อของกลุ่มควบคุมและกลุ่มทดลอง ภายหลังการทดลองทันที พบว่า คะแนนพฤติกรรมเอื้อเฟื้อของกลุ่มทดลองสูงกว่าคะแนนพฤติกรรมของกลุ่มควบคุมอย่างมีนัยสำคัญทางสถิติที่ระดับ 0.05

ตารางที่ 4 การทดสอบความแตกต่างของค่าเฉลี่ยคะแนนพฤติกรรมเอื้อเฟื้อ ของกลุ่มตัวอย่างภายหลังการทดลองทันที กับภายหลังการทดลอง 2 สัปดาห์ แยกเป็นรายกลุ่ม (t-Dependent test)

กลุ่ม	ภายหลังการทดลองทันที	ภายหลังการทดลอง 2 สัปดาห์	t
กลุ่มควบคุม	$\bar{X} = 1.18$	$\bar{X} = 1.31$	0.69
	SD = 0.75	SD = 0.70	
กลุ่มทดลอง	$\bar{X} = 1.87$	$\bar{X} = 2.12$	1.29
	SD = 0.80	SD = 0.50	

จากตารางที่ 4 การทดสอบความแตกต่างของค่าเฉลี่ยคะแนนพฤติกรรมเอื้อเฟื้อ ภายหลังจากทดลองทันทีกับภายหลังจากทดลอง 2 สัปดาห์ แยกเป็นกลุ่ม ปรากฏว่าไม่พบความแตกต่างอย่างมีนัยสำคัญทั้งในกลุ่มควบคุมและกลุ่มทดลอง แสดงว่าผู้รับการทดลองในกลุ่มทดลองและกลุ่มควบคุม มีคะแนนพฤติกรรมเอื้อเฟื้อภายหลังจากทดลองทันทีและภายหลังจากทดลอง 2 สัปดาห์ไม่แตกต่างกัน

ตารางที่ 5 การทดสอบความแตกต่างของค่าเฉลี่ยคะแนนพฤติกรรมเอื้อเฟื้อของกลุ่มควบคุมและกลุ่มทดลองภายหลังทดลอง 2 สัปดาห์ (t-Independent Test)

กลุ่มควบคุม		กลุ่มทดลอง		t
\bar{X}	SD	\bar{X}	SD	
1.31	0.70	2.12	0.50	3.86*

$P^* < 0.05$

จากตารางที่ 5 เมื่อทดสอบความแตกต่างของค่าเฉลี่ยคะแนนพฤติกรรมเอื้อเฟื้อของกลุ่มควบคุมและกลุ่มทดลอง ภายหลังจากทดลอง 2 สัปดาห์ พบว่า คะแนนพฤติกรรมเอื้อเฟื้อของกลุ่มทดลองสูงกว่า คะแนนพฤติกรรมเอื้อเฟื้อของกลุ่มควบคุมอย่างมีนัยสำคัญทางสถิติที่ระดับ 0.05