

การสืบค้นข้อมูล จากระบบห้องสมุดอัตโนมัติ Alice ของ สำนักวิทยบริการ สถาบันราชภัฏนครราชสีมา

*พนิตนันท์ บุญพามี

Alice ที่กล่าวถึงนี้ มีใช้สว่นน้อยหน้าใใในเทพนินยาย แต่เป็นชื่อของ โปรแกรมสำเร็จ
รูประบบห้องสมุดอัตโนมัติ ที่เริ่มนิยมแพร่หลายในประเทศไทย บรรณารักษ์และผู้ที่อยู่ในวง
การบรรณารักษศาสตร์ และสารนิเทศศาสตร์โดยเฉพาะห้องสมุดสถาบันราชภัฏ และ สถาบัน
เทคโนโลยีราชมงคล คงพอจะได้ยินชื่อ หรือพอรู้จักกันบ้างแล้ว

สำนักวิทยบริการ สถาบันราชภัฏนครราชสีมา ได้เริ่มใช้โปรแกรมสำเร็จรูประบบห้อง
สมุดอัตโนมัติ ที่มีชื่อว่า " Alice for Windows " (AFW) ในปี พ.ศ. 2541 นี้เอง โปรแกรมดัง
กล่าวนี้ เป็นซอฟต์แวร์ที่มีประวัติยาวนาน มากกว่า 15 ปีแล้ว โดยได้รับการพัฒนาขึ้นจาก
Softlink Australia Pty Ltd. ในประเทศออสเตรเลีย Alice เป็นโปรแกรมแบบ Client-Server
ทำงานบนเครือข่ายเฉพาะถิ่น (LAN) สามารถเก็บข้อมูล Multimedia และ ทำงานผ่าน internet
ได้ สามารถรับข้อมูลทั้งภาษาไทย และ ภาษาอังกฤษ การแสดงผลทางหน้าจอ สามารถเลือกให้
แสดงเป็นภาษาไทย หรือ ภาษาอังกฤษได้โดยผู้ใช้แต่ละคนเป็นผู้กำหนด สำหรับผู้ใช้ที่คุ้นเคย
กับ Windows 95 หรือ 97 อยู่แล้วจะสามารถใช้งานได้อย่างรวดเร็ว

ในที่นี้ ขอกล่าวถึง เฉพาะ ระบบที่เกี่ยวข้องกับตัวผู้ใช้บริการ คือ ระบบการสืบค้น
Inquiry หรือ OPAC (Online Public Access Catalog) ซึ่ง เป็นส่วนการให้บริการค้นหาข้อมูล
ของหอสมุด

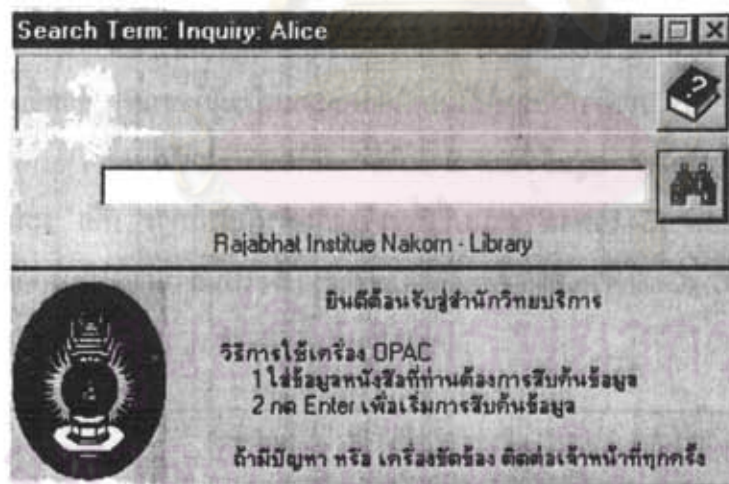
*อาจารย์ ประจำภาควิชาบรรณารักษศาสตร์และสารนิเทศศาสตร์ คณะมนุษยศาสตร์และสังคมศาสตร์
สถาบันราชภัฏนครราชสีมา

* อ.บ. (บรรณารักษศาสตร์) , อ.ม. (บรรณารักษศาสตร์) จุฬาฯ

e-mail address : panitnan@ t-mail.rin.ac.th

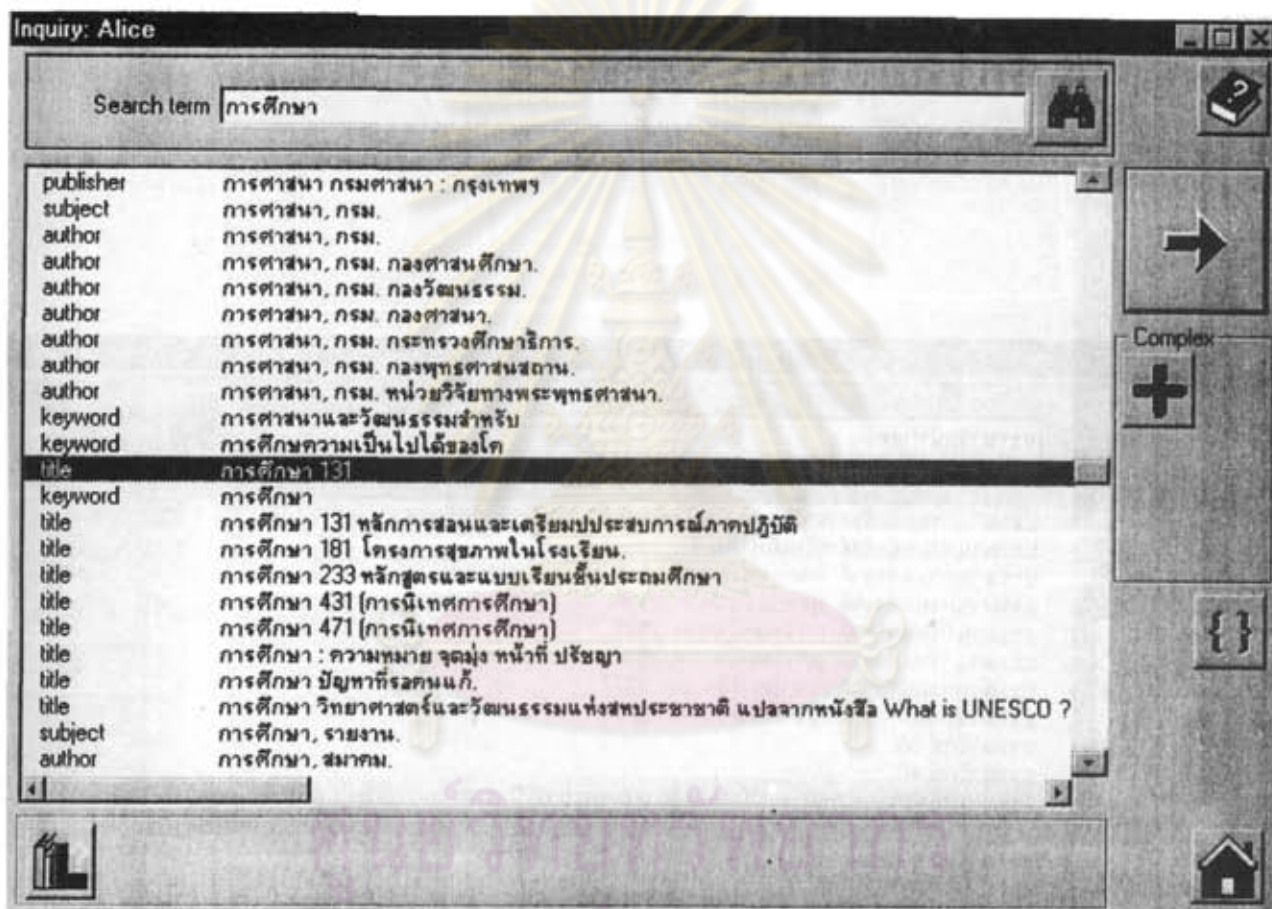
จากหน้าจอเริ่มต้น เมื่อผู้ใช้ป้อน คำหรือข้อความ ที่ต้องการค้นในหน้าจอ แรกที่เรียกว่า Inquiry (รูปที่ 1) ระบบจะทำการค้นหาข้อมูลตามที่บันทึกอยู่ในฐานข้อมูลออกมาให้ตามรายการต่าง ๆ ดังนี้

Subject	หัวเรื่อง	Series	ชื่อชุด
Keyword	คำสำคัญ	Topic	หัวข้อใหญ่
Title	ชื่อเรื่อง	Publisher	สำนักพิมพ์
Author	ชื่อผู้แต่ง	ISBN	เลขประจำหนังสือสากล
Barcode	เลขบาร์โค้ด	Accession no.	เลขทะเบียน
Call no.	เลขเรียกหนังสือ		



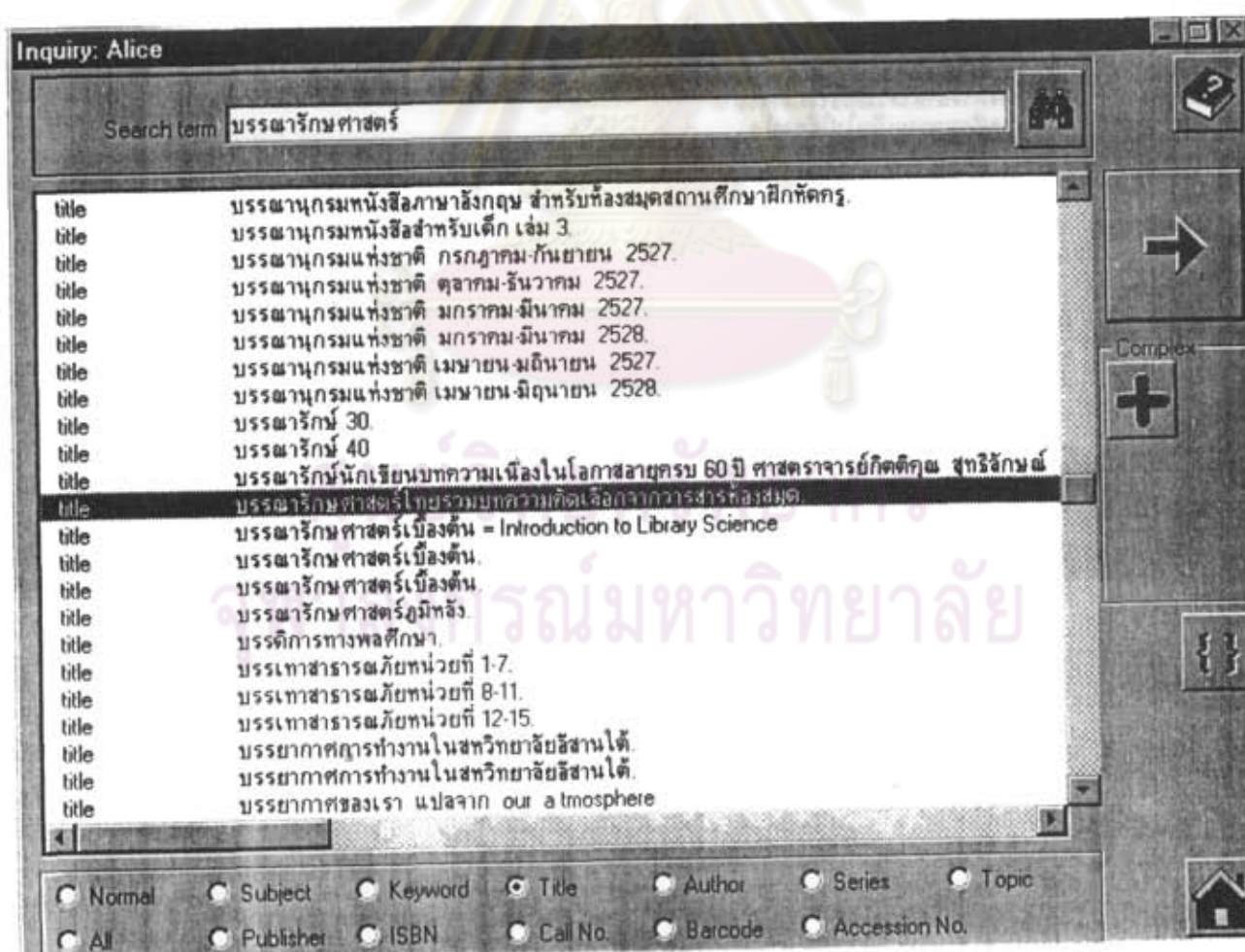
รูปที่ 1 หน้าจอเริ่มต้นการสืบค้นข้อมูล

ระบบจะแสดงผลรายการที่สืบค้นโดยเน้นรายการที่ใกล้เคียงกับรายการนั้น ๆ มากที่สุด โดยที่ผู้ใช้ไม่จำเป็นต้องรู้ว่าหอสมุดจัดระบบอย่างไร ไม่ต้องรู้ว่าขอบเขตต่าง ๆ ของข้อมูลครอบคลุมแค่ไหน (ดังรูปที่ 2) และถ้าผู้ใช้เลือกรายการที่ต้องการใช้ได้แล้ว ก็สามารถเข้าไปดูข้อมูลของรายการของทรัพยากรสารสนเทศนั้น ๆ ได้ทันที โดยคลิกไปที่ เครื่องหมาย ➡ เพื่อดูหน้าจอถัดไป



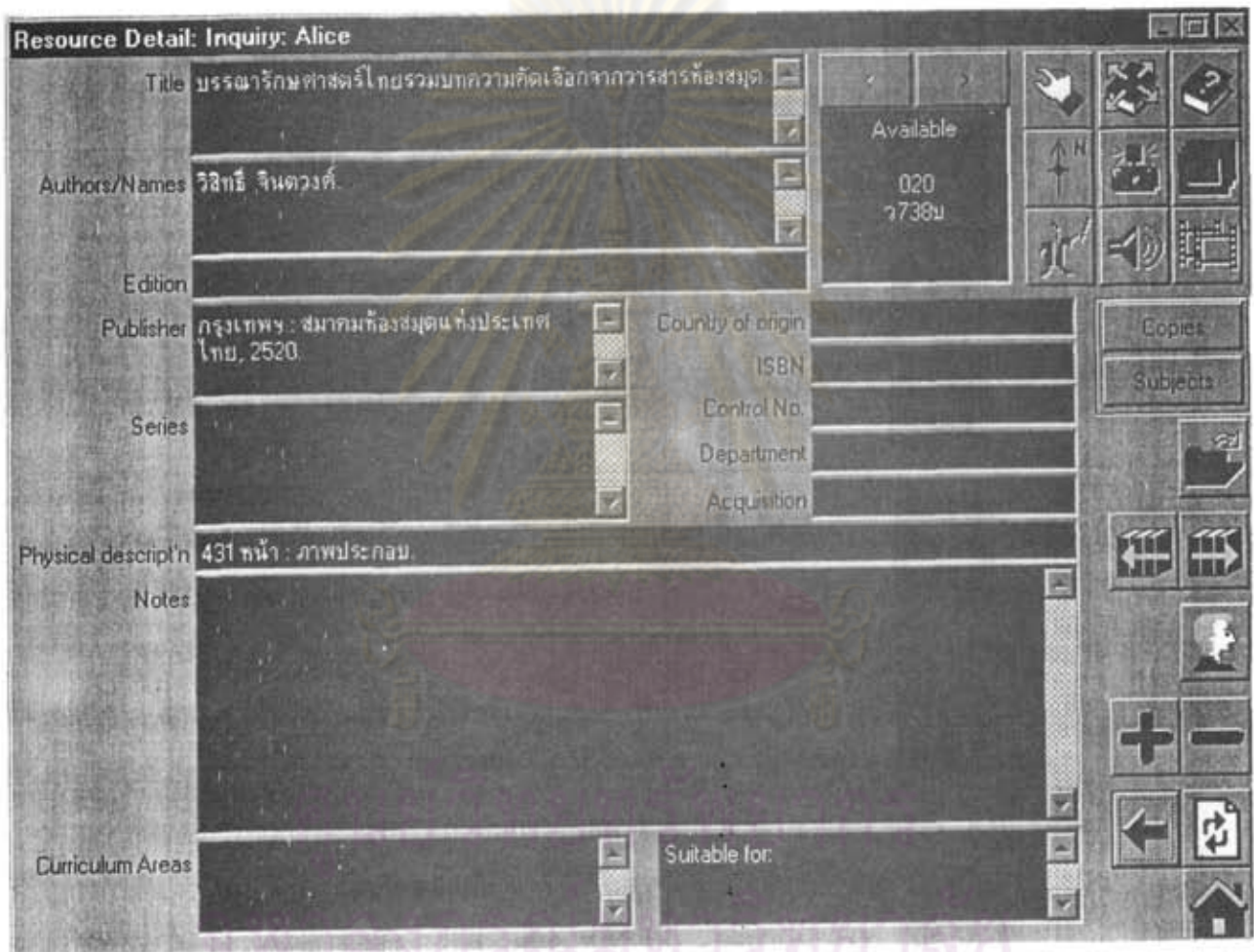
รูปที่ 2 หน้าจอแสดงผลการสืบค้นแบบไม่จำกัดขอบเขต

ถ้าต้องการจำกัด ขอบเขตของการสืบค้น ก็สามารถทำได้โดยเลือกที่สัญลักษณ์ที่อยู่ข้างล่างสุดของจอภาพ ที่เป็นรูปหนังสือวางตั้งและนอนอยู่ เมื่อคลิกที่สัญลักษณ์ดังกล่าว ก็จะปรากฏรายการต่าง ๆ สำหรับให้เลือกว่า ต้องการจำกัดขอบเขตการสืบค้นเฉพาะเขตข้อมูลใด เช่น ถ้าต้องการจะจำกัดเฉพาะเขตข้อมูล หัวเรื่อง (Subject) ก็คลิกที่ หน้า คำว่า หัวเรื่อง หรือ Subject ก็จะปรากฏจุดสีดำบริเวณหน้าเขตข้อมูล que เลือก ข้อมูลที่ต้องการสืบค้นก็จะแสดงผลเฉพาะหัวเรื่อง หรือ Subject เท่านั้น โดยสังเกตได้จาก รายละเอียดของรายการที่ปรากฏบนหน้าจอด้านซ้ายมือ จะมีแต่ คำว่า หัวเรื่อง หรือ Subject เท่านั้น (ดังรูปที่ 3) เมื่อเลือกรายการที่ต้องการได้แล้ว ก็เพียงแต่ เลื่อนแถบสีไปอยู่ที่รายการดังกล่าวเพื่อขอดูรายละเอียดในหน้าจอต่อไป



รูปที่ 3 หน้าจอการแสดงผลแบบจำกัดขอบเขตการแสดงผล




ต่อมาเมื่อผู้ใช้คลิกเครื่องหมาย ➡ ก็จะมีรายละเอียดของทรัพยากรสารสนเทศ
รายการที่ต้องการค้น (ดังรูปที่ 4)



รูปที่ 4 หน้าจอแสดงผลรายละเอียดของทรัพยากรสารสนเทศที่ต้องการ

จากหน้าจอข้างต้น ผู้ใช้จะพบภาพสัญลักษณ์ต่าง ๆ ซึ่งแต่ละภาพ มีความหมาย
ดังนี้

สัญลักษณ์	ความหมาย
	ค้นหาข้อมูล
	กลับไปหน้าจอเดิมก่อนหน้า
	ไปยังหน้าจอต่อไป
	ดูสถานะของหนังสือ
	ไปรายการต่อไป
	ไปรายการก่อนหน้า
	เลือกขอบเขตการ แสดงผล
	ไปหน้าจอเริ่มต้นสืบ ค้นใหม่
	ขอความช่วยเหลือ

สัญลักษณ์	ความหมาย
	<p>บอกตำแหน่งที่อยู่ของข้อมูล เมื่อเลือกรูปนี้ จะปรากฏแผน ผังของหอสมุด พร้อมกับแสดง ตำแหน่งของทรัพยากรสาร นิเทศรายการนั้น</p>
	<p>ไปหน้าจอการจองทรัพยากรสาร นิเทศ</p>
	<p>การสืบค้นแบบกำหนดเงื่อนไข หรือ Boolean search</p>

เครื่องหมาย หรือ สัญลักษณ์ต่าง ๆ เหล่านี้ จะแสดงเป็นเครื่องหมายนูนขึ้นมา ถ้ามีข้อมูลอยู่ แต่ถ้าไม่นูนหมายความว่า ไม่มีข้อมูลในส่วนนั้น

จะเห็นได้ว่า โปรแกรม Alice มีรูปแบบการสืบค้นที่ง่าย และสะดวก มีความเป็นกันเองต่อผู้ใช้ สามารถจำกัดขอบเขตการสืบค้นข้อมูลได้ เพียงแต่เลือกรูปแบบเท่านั้น การนำโปรแกรมระบบ ห้องสมุดอัตโนมัติมาใช้ใน สำนักวิทยบริการ สถาบันราชภัฏนครราชสีมา นับเป็นพัฒนาการอีกก้าวหนึ่งของ สถาบันการศึกษา ระดับอุดมศึกษาของท้องถิ่น จังหวัดนครราชสีมา หรือ ในภาคตะวันออกเฉียงเหนือ ในยุคเทคโนโลยีสารสนเทศ ปัจจุบัน



ขอบคุณ คุณบรรพต พิจิตรกำเนิด ที่ช่วยทำภาพจาก โปรแกรม Alice ประกอบบทความ