

รายการอ้างอิง

ภาษาไทย

- กรณิกา พิชัยชาญณรงค์. ความต้องการสินเชื่อของประชาชนที่อยู่อาศัยอยู่ในชุมชนแออัดและโครงการเงินกู้เพื่อส่งเสริมอาชีพในชุมชนแออัด ศึกษาเฉพาะกรณีชุมชนซอยอุทัยรัตน์. วิทยานิพนธ์ปริญญาามหาบัณฑิต คณะสังคมสงเคราะห์ศาสตร์ มหาวิทยาลัยธรรมศาสตร์, 2528.
- กฤษ เพิ่มทันจิตต์. ทฤษฎีและแนวความคิดเกี่ยวกับกระบวนการเกิดเป็นเมือง. กรุงเทพมหานคร : บริษัท ศรีเอทีพีบลิตซิ่ง จำกัด, 2536.
- กัลยา วานิชย์บัญชา. การใช้ SPSS for Windows ในการวิเคราะห์ข้อมูล. กรุงเทพมหานคร : บริษัท ธรรมสาร จำกัด, 2546.
- การเคหะแห่งชาติ. การปรับปรุงชุมชนแออัด. กรุงเทพมหานคร : โรงพิมพ์ประมวลศิลป์, 2534.
- การเคหะแห่งชาติ. กัลกัตตา ร้างกุ้ง กรุงเทพฯ : การศึกษาเปรียบเทียบกระบวนการพัฒนาเมืองปัญหาที่อยู่อาศัยของผู้มีรายได้น้อยและการแก้ไข. รายงานประกอบการฝึกอบรมหลักสูตรการบริหารงานพัฒนาที่อยู่อาศัย รุ่น 11. กรุงเทพมหานคร : ศูนย์วิชาการที่อยู่อาศัยและการตั้งถิ่นฐานมนุษย์ การเคหะแห่งชาติ, 2527.
- การเคหะแห่งชาติ. โครงการพัฒนาที่อยู่อาศัยตัวอย่างโดยวิธีประสานประโยชน์ทางที่ดินชุมชนซอยแข่งกีฬาร่วมดำเนินการโดยสหกรณ์ที่อยู่อาศัยชุมชนซอยแข่งกีฬ. กรุงเทพมหานคร : ศูนย์วิชาการที่อยู่อาศัยและการตั้งถิ่นฐานมนุษย์ การเคหะแห่งชาติ, 2534.
- ขจรณรงค์ มาลากุล ณ อยุธยา. การศึกษาความเป็นไปได้ของเขตคลองสานในการรองรับการพัฒนาที่อยู่อาศัยผู้มีรายได้น้อย. วิทยานิพนธ์ปริญญาามหาบัณฑิต ภาควิชาการวางแผนภาคและเมือง บัณฑิตวิทยาลัย จุฬาลงกรณ์มหาวิทยาลัย, 2532.
- คณะทำงานศึกษาชุมชนเมืองเชียงใหม่. รายงานการสำรวจข้อมูลชุมชนเมืองเชียงใหม่. เอกสารประกอบการสัมมนาผู้นำชุมชนและหน่วยงานเรื่องกระบวนการพัฒนาชุมชนเมืองเชียงใหม่, มปท., 2539.
- จุมพล หมอชาติ. ความสัมพันธ์ระหว่างการเปลี่ยนแปลงโครงข่ายคมนาคมขนส่งกับการเปลี่ยนแปลงการใช้ที่ดินย่านการค้า บริการ ในเขตเทศบาลเมืองชลบุรีและพื้นที่เกี่ยวเนื่อง. วิทยานิพนธ์ปริญญาามหาบัณฑิต ภาควิชาการวางแผนภาคและเมือง บัณฑิตวิทยาลัย จุฬาลงกรณ์มหาวิทยาลัย, 2538.
- เจษฎา พรหมจันทร์. รูปแบบการจัดการรื้อย้ายชุมชนแออัดในจังหวัดเชียงใหม่ : กรณีศึกษาชุมชนสันติธรรม. วิทยานิพนธ์ปริญญาามหาบัณฑิต สาขาวิชาการเมืองและการปกครอง บัณฑิตวิทยาลัย มหาวิทยาลัยเชียงใหม่, 2541.
- ฉัตรชัย พงษ์ประยูร. ภูมิศาสตร์เมือง. กรุงเทพมหานคร : ไทยวัฒนาพานิช, 2527.

- ชมชื่น จันทรสมนบูรณ์. การศึกษาเพื่อการพัฒนาที่อยู่อาศัยสำหรับชุมชนแออัดริมคลองใน กรุงเทพมหานคร. วิทยานิพนธ์ปริญญาโทมหาบัณฑิต ภาควิชาการวางแผนภาคและเมือง บัณฑิตวิทยาลัย จุฬาลงกรณ์มหาวิทยาลัย, 2538
- เชน จำนงค์ภักดี. ปัญหาที่อยู่อาศัยของคนจนในเขตเทศบาลนครเชียงใหม่. วิทยานิพนธ์ รัฐศาสตรมหาบัณฑิต บัณฑิตวิทยาลัย มหาวิทยาลัยเชียงใหม่, 2538.
- ณัฐพงศ์ และคณะ. การศึกษาแนวทางในการพัฒนาที่อยู่อาศัยสำหรับชุมชนแออัดในเขต เทศบาลนครสงขลา. รายงานการวิจัย. มหาวิทยาลัยทักษิณ, 2545.
- दनัย บวรเกียรติกุล. การศึกษารูปแบบการขยายตัวและปัญหาที่เกิดจากการขยายตัวของ ชุมชนในเขตเทศบาลเมืองชลบุรี จังหวัดชลบุรี. วิทยานิพนธ์ปริญญาโทมหาบัณฑิต สาขาวิทยาศาสตร์สิ่งแวดล้อม บัณฑิตวิทยาลัย มหาวิทยาลัยเกษตรศาสตร์, 2539.
- ดวงจันทร์ อาภาวัชรุทธิ์ เจริญเมือง. การเติบโตของเมืองและสภาวะแวดล้อมของเมือง เชียงใหม่. เชียงใหม่ : โรงพิมพ์มิ่งเมือง, 2537.
- เดชา ไพรมีทรัพย์ วิเชียร พิสูจน์ สยาม นนทคำจันทร์. ปัญหาการปรับปรุงชุมชนแออัดของ เทศบาลนครเชียงใหม่. ม.ป.ท., 2538.
- ทัตยา เพ็ชรภู. การวิเคราะห์เชิงภูมิศาสตร์ของชุมชนแออัดในเขตเมืองเชียงใหม่. วิทยานิพนธ์ ปริญญาโทมหาบัณฑิต ภาควิชาภูมิศาสตร์ บัณฑิตวิทยาลัย มหาวิทยาลัยเชียงใหม่, 2544.
- เทศบาลเมืองชลบุรี. แผนพัฒนาเทศบาลเมืองชลบุรี ระยะปานกลาง 5 ปี (2545-2549). เอกสาร อัดสำเนา : ม.ป.ท., 2544.
- เทศบาลเมืองชลบุรี. แผนพัฒนาเทศบาลเมืองชลบุรี ประจำปี พ.ศ. 2547. เอกสารอัดสำเนา : ม.ป.ท., 2546.
- เทศบาลเมืองชลบุรี. แผนพัฒนาสามปี พ.ศ. 2548-2550 . เอกสารอัดสำเนา. ม.ป.ท., 2547.
- เทศบาลเมืองชลบุรี. เอกสารสำรวจประชากรในชุมชนเทศบาลเมืองชลบุรี ปี 2544. ชลบุรี : เอกสารอัดสำเนา, 2545.
- ปฐมา หุ่นรักวิทย์ จุเชปเป้ ดาเมียน บรรพต วาสุกี. รายงานผลการสำรวจชุมชนสลัมในเมือง เชียงใหม่. ม.ท.ป., 2541.
- ยาใจ กอนวงษ์. การศึกษารูปแบบการขยายตัวของแหล่งเสื่อมโทรมในเขตเทศบาลนคร เชียงใหม่. วิทยานิพนธ์ปริญญาโทมหาบัณฑิต สาขาวิชาภูมิศาสตร์ บัณฑิตวิทยาลัย มหาวิทยาลัยเชียงใหม่, 2531.
- ลักษณะ ชาวสวน. กลยุทธ์ในการพัฒนาอุตสาหกรรมและชุมชนเมืองในอำเภอศรีราชา จังหวัดชลบุรี. วิทยานิพนธ์ปริญญาโทมหาบัณฑิต ภาควิชาการวางแผนภาคและเมือง บัณฑิตวิทยาลัย จุฬาลงกรณ์มหาวิทยาลัย, 2539.

- วิเชียร เกตุสิงห์. การแปลผลการวิเคราะห์ข้อมูลจากโปรแกรมสำเร็จรูป SPSS/PC+. กรุงเทพฯ : ชมรมผู้สนใจงานวิจัยทางการศึกษา, 2534.
- ศิริวรรณ ศิริบุญ และจันทร์เพ็ญ แสงเทียนฉาย. การศึกษาเปรียบเทียบชุมชนแออัดที่พัฒนาแล้ว และยังไม่ได้พัฒนาในเขตกรุงเทพมหานคร. ม.ป.ท., 2531.
- สมชาย เดชะพรหมพันธุ์. การศึกษาเปรียบเทียบที่อยู่อาศัยของผู้มีรายได้น้อยในเขต ชุมชนเมืองชายฝั่งทะเลตะวันออก กรณีศึกษาชุมชนเมืองชลบุรี ระยอง และ จันทบุรี. มหาวิทยาลัยศรีนครินทรวิโรฒ, 2531.
- สมศักดิ์ อุปพันธ์. ปัจจัยที่สัมพันธ์กับความสำเร็จขององค์กรเพื่อการพึ่งตนเองด้านเศรษฐกิจ ชุมชนแออัด : กรณีศึกษาสหกรณ์เครดิตยูเนียนชุมชนฟ้าใหม่. วิทยานิพนธ์ปริญญา มหาบัณฑิต สาขาวิชาการศึกษานอกระบบ บัณฑิตวิทยาลัย มหาวิทยาลัยเชียงใหม่, 2535.
- สถาบันวิจัยประชากรและสังคม มหาวิทยาลัยมหิดล. ทิศนะของชาวชนบทจังหวัดตากต่อการ ย้ายถิ่นเข้ากรุงเทพมหานคร : การศึกษาในวาระสมโภชน์กรุงรัตนโกสินทร์ 200 ปี. การวิจัยประกอบหลักสูตรการอบรมการศึกษาวิจัยทางประชากรและสังคมรุ่นที่ 5 พิมพ์ครั้งที่ 1, 2525.
- สมพงษ์ พัดปุย และ Rudiger Kroff. สลัมกับเมือง บทบาททางเศรษฐกิจและสังคม. กรุงเทพมหานคร : มูลนิธิดวงประทีป, 2527.
- สำนักงานสถิติแห่งชาติ สำนักงานรัฐมนตรี. รายงานการสำรวจลักษณะทางประชากรและสังคม ของชุมชนแออัดในกรุงเทพมหานคร พ.ศ.2537. กรุงเทพมหานคร : ห้างหุ้นส่วนจำกัด อรุณการพิมพ์, 2537.
- สิริลักษณ์ แก้วคงยศ. ชุมชนแออัด ตะกอนบางกอก. กรุงเทพมหานคร : รุ่งเรืองสาส์นการพิมพ์, 2533.
- สุวิทย์ รุ่งวิสัย วัฒนาวดี จิตรภักดี ดวงมณี จงรักษ์. ปัญหาพื้นฐานของชุมชนแออัดในเมือง เชียงใหม่. เชียงใหม่ : มหาวิทยาลัยเชียงใหม่, 2531.
- อดิน รพีพัฒน์. ชีวิตและจุดจบของสลัมกรุงเทพฯแห่งหนึ่ง. กรุงเทพมหานคร : บริษัทอมรินทร์ พริ้นติ้งแอนด์พับลิชชิ่งจำกัด(มหาชน), 2537.
- อัญชลี วนิชขันธ์. การศึกษาเพื่อเสนอแนะแนวทางการพัฒนาชุมชนเทศบาลเมืองชลบุรี ปี 2539. วิทยานิพนธ์ปริญญา มหาบัณฑิต ภาควิชาการวางแผนภาคและเมือง บัณฑิตวิทยาลัย จุฬาลงกรณ์มหาวิทยาลัย, 2529.

ภาษาอังกฤษ

Aiken, Robert S. "Squatters and Squatter Settlements in Kuala Lumpur." *Geographical Review*. 71,2 (April, 1981) : 158-175

Bourne,L.S. **Internal Structure of the City : Readings on Space and Environment.** New York : Oxford University Press, 1971.

Bradford,M.G. and Kent,W.A.. **Human Geography Theories and Their Applications.** London : Oxford University Press, 1992.

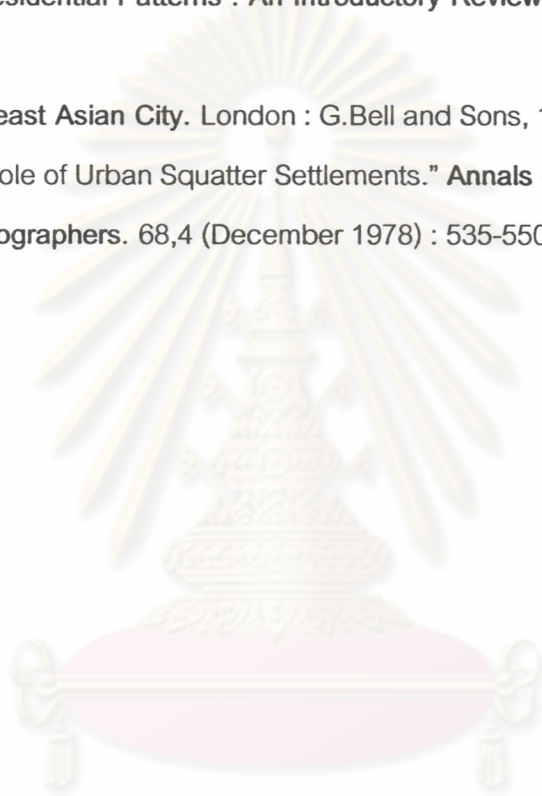
Carter,Harold. **The Study of Urban Geography.** London : Edward Arnold, 1998.

Johnson,Jame H. **Urban Geography : An Introductory Analysis.** London : Pergamon Press ,1970.

Johnson,R.J. **Urban Residential Patterns : An Introductory Review.** London : G.Bell and Sons,1971.

Mcgee,T.G. **The Souteast Asian City.** London : G.Bell and Sons, 1969.

Ulack,Richard. "The Role of Urban Squatter Settlements." **Annals of the Association of American Geographers.** 68,4 (December 1978) : 535-550.



ศูนย์วิทยทรัพยากร
จุฬาลงกรณ์มหาวิทยาลัย



ภาคผนวก ก

ตัวอย่างแบบสอบถาม

ศูนย์วิทยทรัพยากร
จุฬาลงกรณ์มหาวิทยาลัย

ชื่อชุมชน.....

วันที่สัมภาษณ์.....เวลา.....

ผู้สัมภาษณ์.....

แบบสอบถามเพื่อการทำวิทยานิพนธ์

เรื่องปัญหาและความต้องการของชุมชนแออัดในเขตเทศบาลเมืองชลบุรี จังหวัดชลบุรี

แบบสอบถามนี้จะเกี่ยวกับ ข้อมูลพื้นฐานของผู้อยู่อาศัยในชุมชน ปัญหาและความต้องการของชุมชน การศึกษานี้เป็นการศึกษาทางวิชาการเพื่อประกอบการเรียนการสอน ผลการศึกษาไม่มีผลกระทบทั้งทางตรงและทางอ้อม ต่อผู้ให้ข้อมูลแต่อย่างใด ดังนั้นจึงขอความร่วมมือจากผู้อยู่อาศัยในชุมชน ได้โปรดกรุณาตอบแบบสอบถามนี้ตามความเป็นจริงเพื่อประโยชน์ในการศึกษาวิจัยครั้งนี้ด้วย

คำชี้แจง แบบสอบถามนี้แบ่งเป็น 5 ส่วน 41 ข้อ รวมทั้งหมด 8 หน้า

กรุณาทำเครื่องหมาย ในข้อที่ใกล้เคียงกับความเป็นจริงมากที่สุด

ส่วนที่ 1 ข้อมูลพื้นฐานด้านประชากรและสังคม

1. ชื่อ.....(สามารถกรอกหรือ ไม่ก็ได้)
2. เพศ1)ชาย2)หญิง ()
3. อายุ.....ปี ()
4. สถานะในครัวเรือนของผู้ให้สัมภาษณ์ ()
.....1)หัวหน้าครอบครัว3)บุตร
.....2)ภรรยา4)อื่นๆ (ระบุ).....
5. ตำแหน่งที่ตั้งของบ้านท่านในชุมชน ()
.....1) ตอนต้นของชุมชน2) ตอนกลางของชุมชน3) ตอนในของชุมชน
6. ระดับการศึกษา ()
.....1)ไม่ได้เรียนหนังสือ5) มัธยมศึกษาตอนปลาย
.....2) ประถมศึกษาปีที่ 1-46) ประกาศนียบัตรหรืออนุปริญญา
.....3) ประถมศึกษาปีที่ 5-77) ปริญญาตรี
.....4) มัธยมศึกษาตอนต้น8) สูงกว่าปริญญาตรี
7. ภูมิลำเนาเดิมของท่านอยู่ที่1) ชลบุรี1.1 เกิดในชุมชนนี้แล้ว
.....1.2 นอกชุมชนนี้ แต่อยู่ภายในเขตเทศบาล
.....1.3 อำเภออื่น ระบุอำเภอ..... ()
.....2) ต่างจังหวัด ระบุจังหวัด..... ()
8. ท่านอาศัยอยู่ในชุมชนนี้ตั้งแต่ ปี พ.ศ.....หรือเป็นเวลา.....ปี.....เดือน
9. กรณีที่ท่านย้ายมาจากที่อื่น ระบุสาเหตุที่ท่านย้ายจากที่อยู่อาศัยเดิม (ตอบได้มากกว่า 1 ข้อและข้อที่สุดให้ใส่หมายเลข 1) ()
.....1)ถูกไล่ที่5) สภาพแวดล้อมไม่น่าอยู่
.....2)เดินทางไม่สะดวก6) ไม่มีสาธารณูปโภค สาธารณูปการเพียงพอ
.....3)ค่าเช่าแพง7) ย้ายตามคู่สมรส หรือต้องการแยกครัวเรือนใหม่
.....4)ไกลที่ทำงาน8) อื่นๆระบุ
10. สาเหตุที่เลือกเข้ามาอาศัยอยู่ในชุมชนนี้ (กรณีย้ายมาจากที่อื่น).....
เมื่อท่านมาอยู่อาศัยในชุมชน ได้ชักชวนใครให้ตามมาด้วยบ้าง.....

18. ท่านไปพักผ่อนหย่อนใจที่ใด (ตอบได้มากกว่า 1 ข้อที่ท่านไปใช้บริการบ่อยๆ) ()

.....1) สวนสาธารณะ ที่ตั้ง.....ยานพาหนะ.....

เหตุผลที่เลือกไปใช้บริการ.....

.....2) โรงภาพยนตร์ ที่ตั้ง.....ยานพาหนะ.....

เหตุผลที่เลือกไปใช้บริการ.....

.....3) ศูนย์การค้าหรือห้างสรรพสินค้า ที่ตั้ง.....ยานพาหนะ.....

เหตุผลที่เลือกไปใช้บริการ.....

.....4) สนามกีฬา ที่ตั้ง.....ยานพาหนะ.....

เหตุผลที่เลือกไปใช้บริการ.....

.....5) ชายหาดหรือชายทะเล ที่ตั้ง.....ยานพาหนะ.....

เหตุผลที่เลือกไปใช้บริการ.....

.....6) อื่นๆ ระบุ.....ที่ตั้ง.....ยานพาหนะ.....

เหตุผลที่เลือกไปใช้บริการ.....

ส่วนที่ 2 ข้อมูลพื้นฐานด้านเศรษฐกิจ

19. อาชีพ ()

.....1) รับจ้าง ลักษณะงาน.....สถานที่ทำงาน.....

เวลาที่ใช้เดินทาง.....ยานพาหนะ.....ค่าเดินทาง.....

.....2) ค้าขาย ลักษณะงาน.....สถานที่ทำงาน.....

เวลาที่ใช้เดินทาง.....ยานพาหนะ.....ค่าเดินทาง.....

.....3) รับราชการ/รัฐวิสาหกิจ ลักษณะงาน.....สถานที่ทำงาน.....

เวลาที่ใช้เดินทาง.....ยานพาหนะ.....ค่าเดินทาง.....

.....4) ลูกจ้าง/พนักงาน ลักษณะงาน.....สถานที่ทำงาน.....

เวลาที่ใช้เดินทาง.....ยานพาหนะ.....ค่าเดินทาง.....

.....5) ประมง ลักษณะงาน.....สถานที่ทำงาน.....

เวลาที่ใช้เดินทาง.....ยานพาหนะ.....ค่าเดินทาง.....

.....6) อื่นๆ ระบุ.....ลักษณะงาน.....สถานที่ทำงาน.....

เวลาที่ใช้เดินทาง.....ยานพาหนะ.....ค่าเดินทาง.....

20. ท่านมีงานพิเศษหรือไม่1) ไม่มี2) มี (ระบุ.....) ()

21. รายได้เฉลี่ยต่อเดือนของท่าน.....บาท ()

22. รายได้เฉลี่ยต่อเดือนของครอบครัวท่าน.....บาท ()

23. รายได้ของครอบครัว1) มีเงินเหลือเก็บ ()

.....2) พอใช้สบาย

.....3) ไม่มีเหลือเก็บ กระเป๋าตกระลือ

.....4) ไม่พอใช้ ได้มาจากที่อื่น4.1 ชี้มาจากญาติ ดอกเบี้ยร้อยละ.....บาท/เดือน

.....4.2 ชี้จากผู้อื่น ดอกเบี้ยร้อยละ.....บาท/เดือน

.....4.3 อื่นๆระบุ.....ดอกเบี้ยร้อยละ.....บาท/เดือน

24. สิ่งอำนวยความสะดวกประเภทเครื่องใช้ไฟฟ้าภายในบ้านของท่านมีอะไรบ้าง ()
- | | |
|---------------------|--------------------------|
|1) โทรทัศน์ |6) เครื่องเสียง |
|2) พัดลม |7) หม้อหุงข้าว |
|3) แอร์ |8) ทีวีไอ |
|4) คอมพิวเตอร์ |9) ทีวีไอซีดี |
|5) โทรศัพท์ |10) อื่นๆ ระบุ..... |

25. ครอบครัวยุคของท่านมีพาหนะประเภทใดบ้าง ()
-1) จักรยาน.....คัน
-2) จักรยานยนต์.....คัน
-3) รถยนต์.....คัน
-4) อื่นๆ ระบุ.....

ส่วนที่ 3 ข้อมูลพื้นฐานด้านกายภาพ

26. ลักษณะที่อยู่อาศัยปัจจุบันของท่าน ()
-1) ห้องแถว 1 ชั้น วัสดุก่อสร้าง.....ขนาดของบ้าน กว้าง.....เมตร×ยาว.....เมตร
-2) ห้องแถว 2 ชั้น วัสดุก่อสร้าง.....ขนาดของบ้าน กว้าง.....เมตร×ยาว.....เมตร
-3) บ้าน 1 ชั้น วัสดุก่อสร้าง.....ขนาดของบ้าน กว้าง.....เมตร×ยาว.....เมตร
-4) บ้าน 2 ชั้น วัสดุก่อสร้าง.....ขนาดของบ้าน กว้าง.....เมตร×ยาว.....เมตร
-5) อื่นๆ ระบุ.....

27. สภาพการครอบครองที่อยู่อาศัย (ตัวบ้าน) ()
-1) เป็นเจ้าของ
-2) ผู้เช่า เสียค่าเช่า.....บาทต่อเดือน
-3) อื่นๆ ระบุ.....

28. สภาพการครอบครองที่ดิน ()
-1) เป็นเจ้าของที่ดิน
-2) เช่าที่ ของ.....เสียค่าเช่า.....บาทต่อเดือน
-3) เข้ามาปลูกบ้านอยู่เฉยๆ ไม่เสียค่าเช่าที่ดิน เป็นที่ดินของ.....
-4) อื่นๆ ระบุ.....

29. นอกจากใช้บ้านเป็นที่อยู่อาศัยแล้ว ท่านยังใช้ประกอบกิจการใดบ้าง (ได้แก่ ทำอาชีพเสริม เช่น เย็บผ้า ค้าขาย หรือ ร้อยพวงมาลัย เป็นต้น).....

30. ท่านได้นำในการอุปโภค (น้ำใช้ ชักผ้า ล้างจาน) จากที่ไหน ()
-1) น้ำประปา (มีมิเตอร์เอง) ค่าน้ำเฉลี่ยต่อเดือน.....บาท
-2) น้ำประปา (ต่อจากบ้านอื่นหรือซื้อเป็นถัง) ค่าน้ำเฉลี่ยต่อเดือน.....บาท
-3) น้ำบาดาล
-4) น้ำบ่อ
-5) อื่นๆ ระบุ.....

31. ท่านได้นำในการบริโภค จากที่ไหน ()
-1) น้ำประปา (มิมิเตอร์เอง) คำน้ำเฉลี่ยต่อเดือน.....บาท
-2) น้ำประปา (ต่อจากบ้านอื่นหรือซื้อเป็นถัง) คำน้ำเฉลี่ยต่อเดือน.....บาท
-3) น้ำซื้อ เป็นถัง.....เป็นขวด.....คำน้ำเฉลี่ยต่อถัง/ขวด.....บาท
-4) น้ำบาดาล
-5) น้ำบ่อ
-6) น้ำฝน
32. ท่านใช้แสงสว่างจากที่ไหน ()
-1) ใช้ไฟฟ้า (มิมิเตอร์เอง) ค่าไฟฟ้าเฉลี่ยเดือนละ.....บาท
-2) ใช้ไฟฟ้า (ต่อจากบ้านอื่น) ค่าไฟฟ้าเฉลี่ยเดือนละ.....บาท
-3) ตะเกียง/เทียนไข
-4) อื่นๆ
33. ท่านใช้โทรศัพท์ที่ไหน ()
-1) โทรศัพท์แบบ 5 บาท ตั้งอยู่ที่.....
-2) โทรศัพท์สาธารณะแบบ 1 บาท ตั้งอยู่ที่.....
-3) โทรศัพท์ในบ้าน
-4) อื่นๆ ระบุ.....
34. ที่อยู่อาศัยของท่านมีทางระบายน้ำหรือไม่ ถ้าไม่มีท่านกำจัดอย่างไร ()
-1) มีรางระบายน้ำ
-2) มีท่อระบายน้ำ
-3) ไม่มี เทลงพื้น(ใต้ถุน)
-4) ไม่มี เทลงคูคลอง
35. ท่านจัดการขยะในครัวเรือนของท่านอย่างไร ()
-1) เหนียงเอง ความบ่อยครั้งของการเผา.....
-2) เดิน ไปทิ้งที่จุดทิ้งของชุมชน ความบ่อยครั้งของการจัดเก็บ ไปทิ้ง.....
-3) เทศบาลมาเก็บ ค่าเก็บเดือนละ.....บาท ความบ่อยครั้งของการจัดเก็บ.....
-4) มีคนรับจ้างเก็บขยะไปทิ้ง ความบ่อยครั้งของการจัดเก็บ.....
-5) ทิ้งลงคูคลอง
36. ในชุมชนของท่านมีห้วดับเพลิงและอุปกรณ์ดับเพลิงหรือไม่ ()
-1) มีเพียงพอ
-2) มีไม่เพียงพอ
-3) ไม่มี
37. ท่านคิดว่าที่อยู่อาศัยของท่านมีข้อดีอย่างไร (ใส่หมายเลขเรียงตามลำดับสำคัญ และข้อที่สำคัญที่สุดให้ได้หมายเลข 1) ()
-1) สิ่งแวดล้อมดี
-2) ใกล้ที่ทำงาน
-3) ใกล้โรงเรียนบุตร
-4) ใกล้ตลาดหรือศูนย์การค้า
-5) มีสาธารณูปโภคและสาธารณูปการดี
-6) คุณภาพการก่อสร้างที่อยู่อาศัยดี
-7) เงินค่าน้ำต่ำ
-8) เงินผ่อนรายเดือนเหมาะสม
-9) การคมนาคมสะดวก
-10) ค่าเช่าหรือค่าใช้จ่ายต่างๆถูก
-11) อื่นๆ ระบุ.....

ส่วนที่ 4 ปัญหาและระดับความรุนแรงของปัญหาในชุมชน

38. ตารางแสดงปัญหาและระดับความรุนแรงของปัญหาในชุมชน

รายการ	ไม่มีปัญหา	ระดับความรุนแรงของปัญหา		
		มาก	ปานกลาง	น้อย
1.ด้านกายภาพ				
- น้ำครำและน้ำเสีย				
- ยุงชุม				
- ทางเข้าชุมชนคับแคบ				
- ถนนหรือทางเข้าชุมชนขรุขระหรือน้ำท่วมขัง				
- โครงสร้างที่อยู่อาศัยไม่คงทนถาวร				
- ปัญหามลพิษจากโรงงานหรือผู้ประกอบการ(ระดับด้านของมลพิษ เช่น อากาศเสีย น้ำเสีย มลพิษทางเสียง.....)				
- ท่อระบายน้ำอุดตันหรือชำรุด คลองระบายน้ำคั่งเงิน				
- ปัญหาขยะมูลฝอย				
- ไฟฟ้าไม่เพียงพอ ไฟตก คัดๆคิบๆ				
- น้ำประปาไหลไม่สม่ำเสมอ				
อื่นๆ ระบุ.....				
2. ด้านเศรษฐกิจ				
- มีอาชีพไม่แน่นอน ไม่มีรายได้ประจำ				
- มีรายได้น้อย ไม่พอใช้				
- ไม่มีสถานฝึกอาชีพในชุมชน				
- ไม่มีแหล่งกู้ยืมที่เหมาะสมในชุมชน				
- ค่าเล่าเรียนบุตร มีไม่เพียงพอ				
- มีหนี้สิน รวมถึงดอกเบี้ยที่กู้ยืมสูง				
- การว่างงาน				
อื่นๆ ระบุ.....				



รายการ	ไม่มีปัญหา	ระดับความรุนแรงของปัญหา		
		มาก	ปานกลาง	น้อย
3. ด้านสังคม				
- ปัญหาเด็กเร่ร่อน				
- การเวนคืนที่ดิน				
- มีปัญหาการไล่ที่				
- ไม่มีบ้านและที่ดินเป็นของตนเอง				
- การพนัน				
- ลักเล็กขโมยน้อย				
- คนในชุมชนมีเรื่องขัดแย้งกัน หรือมีการทะเลาะวิวาท				
- ปัญหาวัยรุ่น				
- ปัญหาอาชญากรรม				
- อคติภัย				
อื่นๆ ระบุ.....				

39. ท่านคิดว่าปัญหาในชุมชนที่สำคัญมากที่สุดมีอะไรบ้าง(เรียงตามลำดับสำคัญ) และท่านอยากให้มีการแก้ไขอย่างไร

- 1) ปัญหา.....การแก้ไข.....
- 2) ปัญหา.....การแก้ไข.....
- 3) ปัญหา.....การแก้ไข.....

หมายเหตุของผู้สัมภาษณ์เกี่ยวกับปัญหาและความต้องการของชุมชน.....

ศูนย์วิทยทรัพยากร
 จุฬาลงกรณ์มหาวิทยาลัย

ส่วนที่ 5 ความต้องการความช่วยเหลือจากภาครัฐหรือเอกชน และระดับความต้องการ

40. ตารางแสดงความต้องการความช่วยเหลือจากภาครัฐหรือเอกชน และระดับความต้องการ

รายการ	ไม่ต้องการ	ระดับความต้องการความช่วยเหลือ		
		มาก	ปานกลาง	น้อย
1. ด้านกายภาพ				
- การแก้ไขปัญหาน้ำขังและน้ำครำ				
- การแก้ไขปัญหายุงชุม				
- ไฟฟ้าตามทางเดิน				
- ให้ติดตั้งโทรศัพท์สาธารณะมากขึ้น				
- ปรับสภาพแวดล้อมให้น่าอยู่ขึ้น				
- ปรับปรุงทางเดินหรือถนนเข้าชุมชน				
- ซ่อมแซมท่อระบายน้ำและซุดลอกคูคลอง				
- การดูแลเรื่องการเก็บขยะไม่ให้ตกค้าง				
- ช่วยควบคุมการปล่อยมลพิษจากโรงงานหรือผู้ประกอบการ				
- ไฟฟ้าเป็นของบ้านตัวเอง ไม่ต้องใช้ฟ่วง				
- น้ำประปาเป็นของบ้านตัวเอง ไม่ต้องฟ่วงกับบ้านอื่น				
- ปรับปรุงระบบประปาให้ไหลสม่ำเสมอ				
- ปรับปรุงซ่อมแซมโครงสร้างของห้องแถวบ้านเช่า				
2. ด้านเศรษฐกิจ				
- ร้านค้าหรือสหกรณ์ขายของราคาถูกช่วยค่าครองชีพ				
- จัดอบรมฝึกอาชีพร่วมกันให้คนในชุมชนรวมทั้งช่วยหาตลาดรองรับ				
- สถานฝึกอาชีพในชุมชน				
- ช่วยเหลือด้านทุนประกอบอาชีพสำหรับกลุ่มแม่บ้านในชุมชน				
- ให้ความรู้เกี่ยวกับทุนหรือเงินกู้ในโครงการต่างๆของรัฐบาล				
3. ด้านสังคม				
- ป้อมยามตำรวจประจำชุมชน				
- บริการสาธารณสุขของรัฐให้เพียงพอกับคนในชุมชน				
- สนามเด็กเล่นในชุมชน				
- จัดหาที่ดินให้เช่าหรือเช่าซื้อในที่ดินเดิม				
- จัดหาที่ดินให้เช่าหรือเช่าซื้อในที่ดินใหม่				
- โรงเรียนหรือสถานศึกษาก่อนวัยเรียนในชุมชน				
- สวนสาธารณะหรือสนามกีฬาเล็กๆในชุมชน				
- แก้ไขปัญหาวัยรุ่น (มั่วสุม/ชิงจรรย์ยานยนต์/ทะเลาะวิวาท ฯลฯ)				
- อื่นๆ ระบุ.....				

41. ท่านคิดว่าท่านต้องการความช่วยเหลือเรื่องใดมากที่สุด (เรียงตามลำดับสำคัญ)

- 1).....
- 2).....
- 3).....



ภาคผนวก ข

ข้อมูลพื้นฐานของประชากรตัวอย่างผู้ตอบแบบสอบถาม

และตัวอย่างภาพถ่ายชุมชนแออัดในพื้นที่ศึกษา

ศูนย์วิทยทรัพยากร
จุฬาลงกรณ์มหาวิทยาลัย

ตาราง 1.4 แสดงร้อยละของภูมิฐานะเดิมของผู้ตอบแบบสอบถาม

ภูมิฐานะ	ชลบุรี			ต่างจังหวัด					
	ในชุมชน	นอกชุมชนแต่ในเขตเทศบาล	ต่างอำเภอ	เหนือ	กลาง	อีสาน	ใต้	ตะวันออก	ตะวันตก
โกรเกรียงยุค	68.9	13.3	6.7	-	2.2	6.7	-	2.2	-
จิตต์ประสาน	92.9	7.1	-	-	-	-	-	-	-
ท่าเรือพลี	53.2	21.3	8.5	-	10.6	3.2	-	2.1	1.1
โพธิ์พิพิธ	65.5	20.7	6.9	-	-	-	-	6.9	-
บ่อหลังบ้าน	73.1	11.5	3.8	-	3.8	7.7	-	-	-
หลังวัดต้นสนฯ	28.9	15.8	26.3	-	1.3	21.1	-	6.6	-
หลังวัดน้อย	59.1	13.6	13.6	-	-	9.1	-	4.5	-
รวมทุกชุมชน	56.3	16.3	11.6	-	4.1	8.1	-	3.4	1.1
	84.1			15.9					

ตาราง 1.5 แสดงร้อยละสาเหตุการย้ายที่อยู่อาศัยจากชุมชนเดิมของผู้ตอบแบบสอบถาม

ชุมชน	โกรเกรียงยุค	จิตต์ประสาน	ท่าเรือพลี-ศรีนิคม	โพธิ์พิพิธ	บ่อหลังบ้าน	หลังวัดต้นสน-วัดเนิน	หลังวัดน้อย	รวมทุกชุมชน
สาเหตุการย้าย								
ถูกไล่ที่	-	-	-	-	-	-	-	-
เดินทางไม่สะดวก	-	-	6.8	18.2	-	1.9	22.2	5.7
ค่าเช่าแพง	-	50.0	-	18.2	-	18.5	-	9.3
ไกลที่ทำงาน	46.2	-	29.5	9.1	42.9	33.3	44.4	32.1
สภาพแวดล้อมไม่น่าอยู่	-	-	2.3	-	-	-	-	0.7
สาธารณูปโภค	-	-	9.1	18.2	-	-	-	4.3
สาธารณูปการไม่เพียงพอ	-	-	-	-	-	-	-	-
ย้ายตามคู่สมรส หรือแยกครัวเรือนใหม่	53.8	50.0	50.0	36.4	42.9	42.6	33.3	45.0
อื่นๆ	-	-	2.3	-	14.3	3.7	-	2.9
รวม	100	100	100	100	100	100	100	100

ตาราง 1.6 แสดงร้อยละจำนวนสมาชิกในครัวเรือนของผู้ตอบแบบสอบถาม

ชุมชน	โกรเกรียงยุค	จิตต์ประสาน	ท่าเรือพลี-ศรีนิคม	โพธิ์พิพิธ	บ่อหลังบ้าน	หลังวัดต้นสน-วัดเนิน	หลังวัดน้อย	รวมทุกชุมชน
สมาชิก								
1-2 คน	22.2	17.9	12.8	27.6	15.3	31.6	36.4	22.2
3-4 คน	42.2	64.3	68.1	55.2	46.1	50.0	50.0	55.6
5-6 คน	11.1	17.8	11.7	17.2	34.6	15.8	13.6	15.6
7-8 คน	11.1	-	4.2	-	3.8	2.6	-	3.8
9 คนขึ้นไป	13.2	-	3.2	-	-	-	-	2.8

ตาราง 1.7 แสดงสถานะการทำงานของสมาชิกในครัวเรือนของผู้ตอบแบบสอบถาม (คน)

ชุมชน	ไกรเกรียง ยุค	จิตต์ ประสาน	ท่าเรือ พลี-ศรี นิคม	โพธิ์พิพิธ	บ่อหลัง บ้าน	หลังวัด ต้นสน- วัดเนิน	หลังวัด น้อย	รวมทุก ชุมชน
จำนวนสมาชิกในครัว เรือนเฉลี่ย(คน)	4.82	3.61	4.00	3.48	3.96	3.18	3.00	3.77
ทำงานแล้วเฉลี่ย (คน)	2.58	2.11	2.63	1.97	2.77	2.26	1.82	2.38
กำลังศึกษาเฉลี่ย (คน)	1.27	0.86	0.85	0.66	0.69	0.64	0.82	0.83
ว่างงานเฉลี่ย (คน)	1.11	0.64	0.50	0.86	0.50	0.28	0.36	0.57

ตาราง 1.8 แสดงร้อยละการให้บริการของสถานพยาบาล

ชุมชน	ไกรเกรียง ยุค	จิตต์ ประสาน	ท่าเรือ พลี-ศรี นิคม	โพธิ์พิพิธ	บ่อหลัง บ้าน	หลังวัด ต้นสน- วัดเนิน	หลังวัด น้อย	รวมทุก ชุมชน
การให้บริการ สถานพยาบาล								
ร้านขายยา	40.0	57.1	31.9	24.1	34.6	17.1	40.9	31.9
คลินิก	11.1	7.1	9.6	13.8	11.5	25.0	13.6	14.1
โรงพยาบาล	48.9	32.1	56.4	62.1	50.0	55.3	45.5	52.2
รักษาด้วยสมุนไพร	-	-	-	-	-	-	-	-
อื่นๆ	-	3.6	2.1	-	3.8	2.6	-	1.9
รวม	100	100	100	100	100	100	100	100

ตารางที่ 1.9 แสดงร้อยละของสถานที่พักผ่อนหย่อนใจ

ชุมชน	ไกรเกรียง ยุค	จิตต์ ประสาน	ท่าเรือ พลี-ศรี นิคม	โพธิ์พิพิธ	บ่อหลัง บ้าน	หลังวัด ต้นสน- วัดเนิน	หลังวัด น้อย	รวมทุก ชุมชน
การพักผ่อนหย่อนใจ								
สวนสาธารณะ	22.2	35.7	10.6	10.3	19.2	30.3	13.6	20.0
โรงภาพยนตร์	-	10.7	6.4	20.7	26.9	7.9	-	8.8
ศูนย์การค้าหรือห้าง สรรพสินค้า	46.7	35.7	48.9	48.3	38.5	25.0	18.2	38.8
สนามกีฬา	-	3.6	1.1	6.9	3.8	-	4.5	1.9
ชายหาดหรือชายทะเล	22.2	14.3	11.7	13.8	11.5	3.9	18.2	12.2
อื่นๆ	-	-	21.3	-	-	32.9	45.5	18.4
รวม	100	100	100	100	100	100	100	100



ตาราง 3.15 เหตุผลที่คนในชุมชนคิดว่าเป็นข้อดีหรือข้อได้เปรียบของการเลือกมาอยู่ในชุมชน

ชุมชน	โกรเกรียง ยุค	จิตต์ ประสาน	ท่าเรือ พลี-ศรี นิคม	โพธิ์พิพิธ	บ่อหลัง บ้าน	หลังวัด ต้นสน- วัดเนิน	หลังวัด น้อย	รวมทุก ชุมชน
ข้อดีของที่อยู่อาศัย								
สิ่งแวดล้อมที่ดี	-	32.1	11.7	6.9	23.1	3.9	-	9.7
ใกล้ที่ทำงาน	51.1	25.0	42.6	34.5	34.6	55.3	4.5	41.3
ใกล้โรงเรียนบุตร	-	7.1	2.1	-	-	-	-	1.3
ใกล้ตลาดหรือศูนย์การค้า	31.1	21.4	8.5	37.9	26.9	15.8	86.4	24.1
มีสาธารณูปโภคและ สาธารณูปการดี	4.4	7.1	3.2	-	-	-	4.5	2.5
คุณภาพการก่อสร้างที่อยู่ อาศัยดี	-	-	-	3.4	-	-	-	0.3
เงินค่าน้ำต่ำ	-	-	-	-	-	-	-	-
เงินผ่อนรายเดือนเหมาะสม	2.2	-	2.1	-	-	-	-	0.9
การคมนาคมสะดวก	4.4	3.6	10.6	10.3	15.4	2.6	4.5	7.2
ค่าเช่าหรือค่าใช้จ่ายถูก	4.4	3.6	17.0	6.9	-	22.4	-	11.9
อื่น ๆ	2.2	-	2.1	-	-	-	-	0.9
รวม	100	100	100	100	100	100	100	100

ศูนย์วิทยทรัพยากร
จุฬาลงกรณ์มหาวิทยาลัย

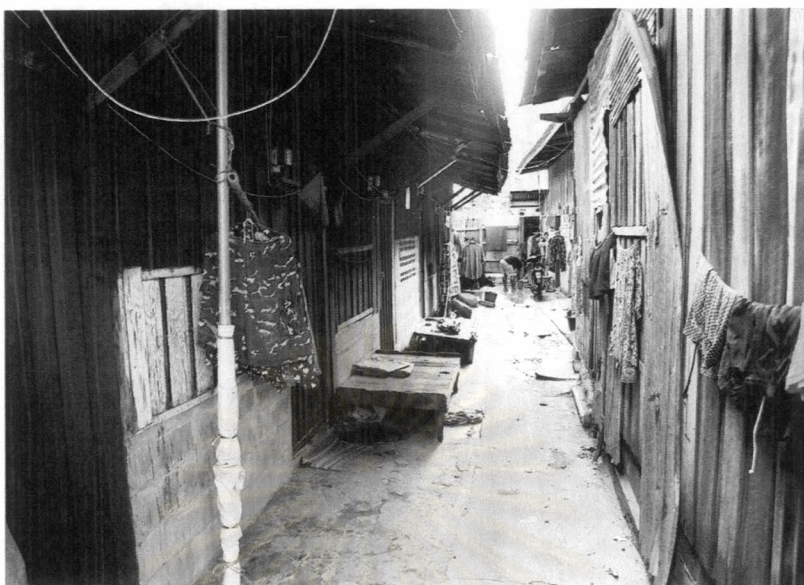
ภาพถ่ายชุมชนแออัดในพื้นที่ศึกษา



ชุมชนท่าเรือพลี-ศรีนิคม ตอนใน บ้านเรือนยกพื้น
ใต้ถุนเป็นดินเลน มีน้ำทะเลขึ้น-ลง



ชุมชนโพธิ์พิพิธ



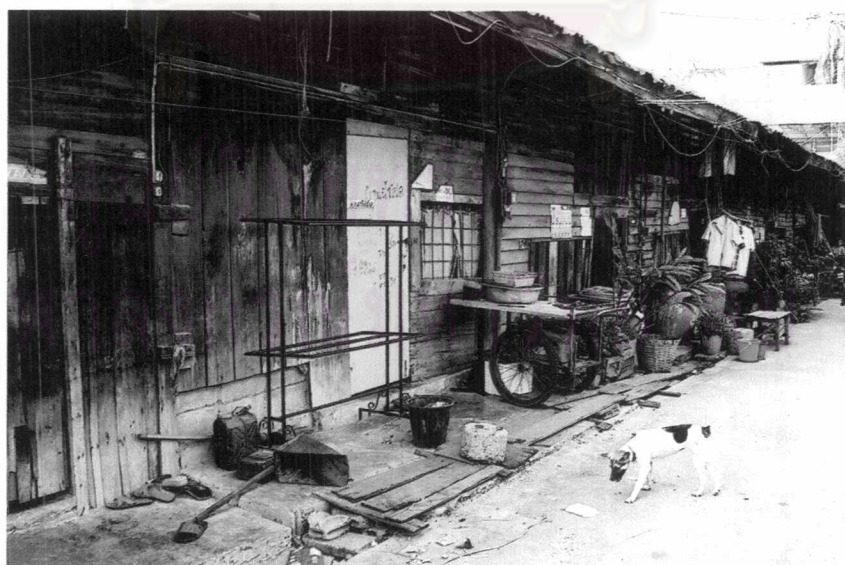
ชุมชนบ่อหลังบ้าน



บ้านยกพื้นของชุมชนจิตต์ประสาน



คลองต้งเขป



ชุมชนหลังวัดน้อย



ชุมชนหลังวัดต้นสน-วัดเนิน



ชุมชนไกรเกษียงยุค

ประวัติผู้เขียนวิทยานิพนธ์

นายภูวไนย พลไชย เกิดวันที่ 23 มกราคม พ.ศ.2521 สำเร็จการศึกษาปริญญาวิทยาศาสตรบัณฑิต วิชาเอกภูมิศาสตร์ วิชาโทเศรษฐศาสตร์ คณะมนุษยศาสตร์และสังคมศาสตร์ มหาวิทยาลัยบูรพา เมื่อปีการศึกษา 2543 และเข้าศึกษาต่อในหลักสูตรอักษรศาสตรมหาบัณฑิต ภาควิชาภูมิศาสตร์ คณะอักษรศาสตร์ จุฬาลงกรณ์มหาวิทยาลัย ในปีการศึกษา 2544 และสำเร็จการศึกษาในปีการศึกษา 2547 ในระหว่างที่ศึกษาได้ทำงานเป็นช่างภาพและนักเขียนอิสระเกี่ยวกับสารคดีท่องเที่ยว มีผลงานตีพิมพ์ในนิตยสารต่างๆ เช่น นิตยสารกุลสตรี เปรียว Shutter Photography อนุสาร อ.ส.ท. Nature Views สกุลไทยรายสัปดาห์ เป็นต้น



ศูนย์วิทยทรัพยากร
จุฬาลงกรณ์มหาวิทยาลัย