

บทที่ 3

ข้อมูลทั่วไปของการประปานครหลวง

ในบทนี้จะกล่าวถึงข้อมูลทั่วไปของการประปานครหลวง งบดุล งบกำไรขาดทุน ซึ่งเป็นข้อมูลพื้นฐานที่จะใช้เป็นกรณีศึกษาสำหรับการจัดทำงานวิจัยฉบับนี้

3.1 ข้อมูลทั่วไป

การประปานครหลวงเป็นรัฐวิสาหกิจในสังกัดกระทรวงมหาดไทย ก่อตั้งขึ้นเมื่อวันที่ 16 สิงหาคม 2510 ตามพระราชบัญญัติการประปานครหลวง พ.ศ. 2510 โดยเกิดจากการควบรวมกิจการของกองประปากรุงเทพฯ กรมโยธาเทศบาล, การประปาธนบุรีของเทศบาลนครธนบุรี, การประปาสมุทรปราการของเทศบาลเมืองสมุทรปราการ และหมวดการประปามีนบุรีของกองประปาภูมิภาค กรมโยธาเทศบาล เข้าด้วยกัน มีหน้าที่ในการจัดหาและผลิตน้ำประปาสำหรับการอุปโภคและบริโภคที่สะอาด เพื่อจัดส่งให้กับประชาชนผู้ใช้น้ำในเขตพื้นที่รับผิดชอบ 3 จังหวัดคือ กรุงเทพมหานคร นนทบุรี และสมุทรปราการ

การประปานครหลวงมีพันธกิจของการดำเนินงานที่สำคัญ 3 ประการ คือ

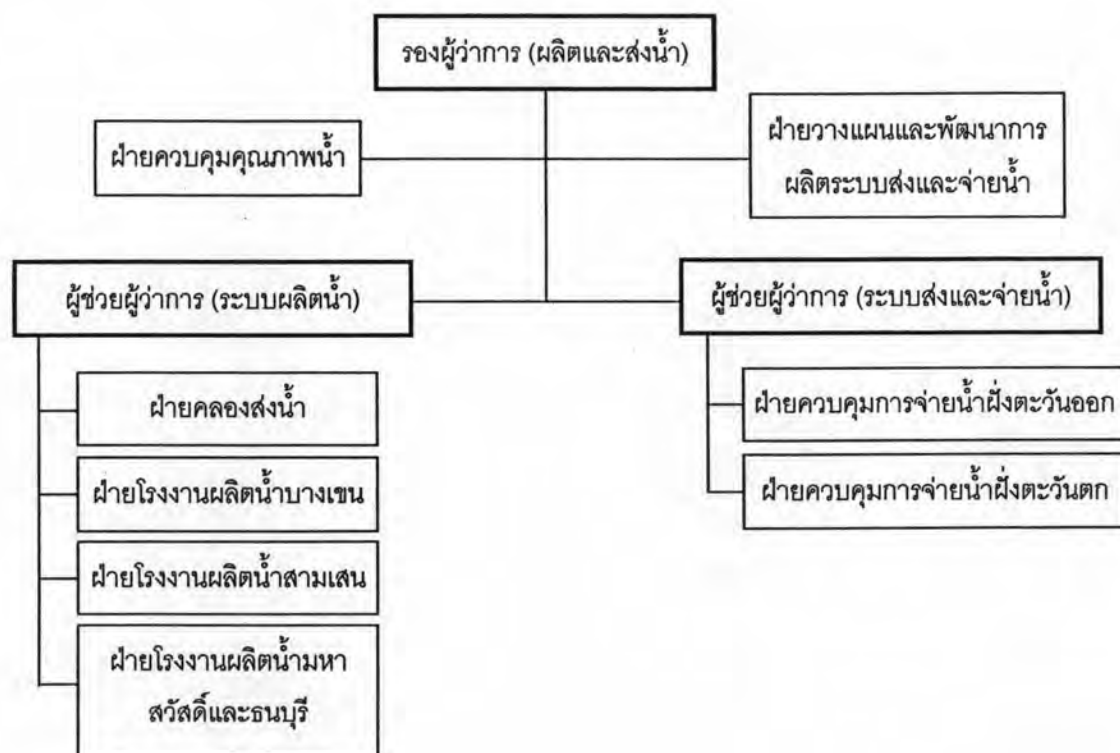
1. สำรวจและจัดหาแหล่งน้ำดิบ เพื่อนำมาใช้ในกิจการประปา
2. ผลิตและสูบน้ำประปาเพื่อให้บริการกับประชาชนผู้ใช้น้ำ
3. ดำเนินการในธุรกิจที่เกี่ยวข้องเนื่องกับกิจการประปา

ปัจจุบันการประปานครหลวงสามารถให้บริการประชาชนครอบคลุมพื้นที่บริการประมาณ 2,140 ตารางกิโลเมตร มีจำนวนผู้ใช้น้ำประมาณ 1.8 ล้านราย มีจำนวนประชากรในพื้นที่ให้บริการประมาณ 7.9 ล้านคน มีความยาวเส้นท่อรวมทั้งหมดประมาณ 24,000 กิโลเมตร ปริมาณน้ำจำหน่ายประมาณ 1,200 ล้านลูกบาศก์เมตรต่อปี โดยมีกำลังการผลิตน้ำได้สูงสุดวันละประมาณ 5.5 ล้านลูกบาศก์เมตร จากโรงงานผลิตน้ำหลัก 4 แห่ง ประกอบด้วย โรงงานผลิตน้ำบางเขน โรงงานผลิตน้ำสามเสน โรงงานผลิตน้ำธนบุรี และโรงงานผลิตน้ำมหาสวัสดิ์ มีสถานีสูบน้ำกระจายตัวอยู่ตามพื้นที่ต่างๆ เพื่อสูบน้ำให้บริการประชาชน รวม 13 สถานี ได้แก่ สถานีสูบน้ำสำโรง สถานีสูบน้ำคลองเตย สถานีสูบน้ำลาดกระบัง สถานีสูบน้ำลาดพร้าว สถานีสูบน้ำลุมพินี สถานีสูบน้ำมีนบุรี สถานีสูบน้ำพหลโยธิน สถานีสูบน้ำเพชรเกษม สถานีสูบน้ำท่าพระ สถานีสูบน้ำราษฎร์บูรณะ สถานีสูบน้ำบางพลี สถานีสูบน้ำบางเขน และสถานีสูบน้ำมหาสวัสดิ์ มีการจัดแบ่งพื้นที่บริการออกเป็น 15 ส่วน โดยมี

สำนักงานประปาสาขาทำหน้าที่ดูแลและให้บริการกับประชาชนผู้ใช้น้ำ 15 สาขา ได้แก่ สำนักงานประปาสาขาสุขุมวิท สำนักงานประปาสาขาพระโขนง สำนักงานประปาสาขาสมุทรปราการ สำนักงานประปาสาขาลาดพร้าว สำนักงานประปาสาขาพญาไท สำนักงานประปาสาขาแมนศิริ สำนักงานประปาสาขาทุ่งมหาเมฆ สำนักงานประปาสาขาบางเขน สำนักงานประปาสาขามีนบุรี สำนักงานประปาสาขาประชาชื่น สำนักงานประปาสาขานนทบุรี สำนักงานประปาสาขาบางบัวทอง สำนักงานประปาสาขาบางกอกน้อย สำนักงานประปาสาขาภาษีเจริญ และสำนักงานประปาสาขาทากสิน

การประปานครหลวงจัดรูปแบบการบริหารงานและผังองค์กรโดยแยกหน่วยงานออกเป็นสายงานต่างๆ รวม 7 สายงาน ประกอบด้วย สายงานผู้ว่าการ สายงานรองผู้ว่าการ (ผลิตและส่งน้ำ) สายงานรองผู้ว่าการ (วิศวกรรมและก่อสร้าง) สายงานรองผู้ว่าการ (บริการ) สายงานรองผู้ว่าการ (บริหาร) สายงานรองผู้ว่าการ (การเงิน) และสายงานรองผู้ว่าการ (แผนและพัฒนา)

สำหรับงานวิจัยฉบับนี้ มีขอบเขตของงานอยู่ในสายงานผลิตและส่งน้ำ ซึ่งมีหน้าที่หลักในการจัดหาน้ำดิบ นำน้ำดิบเข้าสู่กระบวนการผลิตน้ำประปา เพื่อผลิตน้ำประปาที่มีคุณภาพตามมาตรฐาน และสูบน้ำจ่ายน้ำเพื่อให้บริการประชาชนในเขตพื้นที่รับผิดชอบ โดยมีผังบริหารและหน่วยงานต่างๆ ดังรูปที่ 3.1



รูปที่ 3.1 ผังบริหารและหน่วยงานในสายงานผลิตและส่งน้ำ การประปานครหลวง

3.2 งบดุล

งบดุลของการประปานครหลวง ณ วันที่ 30 กันยายน 2550 มีรายละเอียดดังนี้

สินทรัพย์ (Assets)

สินทรัพย์หมุนเวียน

Current assets

เงินสดและรายการเทียบเท่าเงินสด	955,093,007.32
Cash and Cash equivalent	
เงินลงทุนชั่วคราว	234,522,930.28
Current investments	
ลูกหนี้การค้า-สุทธิ	432,954,028.23
Trade account receivables - net	
รายได้ค่าน้ำ ค่าบริการรายเดือนและค่าน้ำดิบค้างรับ	841,752,202.80
Accrued revenue of water sales, meter fees and raw water	
สินค้าคงเหลือ	335,466.68
Inventories	
วัสดุคงเหลือ	100,792,016.47
Materials and supplies	
สินทรัพย์หมุนเวียนอื่น	38,057,437.26
Other current assets	
รวมสินทรัพย์หมุนเวียน	2,603,507,089.04
Total current assets	

สินทรัพย์ไม่หมุนเวียน

Non-current assets

เงินให้กู้ยืมระยะยาว	10,328,805.24
Long-term loans to employees	
ที่ดิน อาคารและอุปกรณ์ - สุทธิ	47,691,896,598.66
Property, plant and equipment - net	
สินทรัพย์ไม่มีตัวตน	179,732,236.07
Intangible assets	
สินทรัพย์ระหว่างก่อสร้าง	5,062,396,427.24
Works under construction	
รายได้จากการตัดบัญชี	1,125,924,851.21

Deferred charges	
เงินจ่ายล่วงหน้าค่างาน	372,782,269.01
Advance payment	
สินทรัพย์ไม่หมุนเวียนอื่น	13,301,115.47
Other non-current assets	
รวมสินทรัพย์ไม่หมุนเวียน	54,456,362,302.90
Total non-current assets	
รวมสินทรัพย์	<u>57,059,869,391.94</u>
Total assets	

หนี้สินและส่วนกองทุน (LIABILITIES AND EQUITY)

หนี้สินหมุนเวียน	
Current liabilities	
เจ้าหนี้การค้า	682,331,302.55
Trade accounts payables	
เงินกู้ยืมระยะยาวที่ถึงกำหนดชำระภายในหนึ่งปี	4,480,124,649.44
Current portion of long-term loans	
รายได้แผ่นดินค้างนำส่ง	1,114,820,000.00
Accrued remittance to the Ministry of Finance	
หนี้สินหมุนเวียนอื่น	1,357,890,886.79
Other current liabilities	
รวมหนี้สินหมุนเวียน	7,635,166,838.78
Total current liabilities	
หนี้สินไม่หมุนเวียน	
Non-current liabilities	
เงินกู้ยืมระยะ	13,703,645,124.53
Long-term loans	
ประมาณการหนี้สิน	1,891,412,346.25
Pension Fund of MWA	
หนี้สินไม่หมุนเวียนอื่น	1,370,278,082.91
Other non-current liabilities	
รวมหนี้สินไม่หมุนเวียน	16,965,335,553.69
Total non-current liabilities	
รวมหนี้สิน	24,600,502,392.47
Total liabilities	

ส่วนของทุน

Equity

ทุนประเดิม	1,192,708,301.41
Capital	
ทุนรับจากงบประมาณ	7,194,138,837.87
Capital budget	
ส่วนเกินทุน	
จากรัฐบาล	30,846,765.72
Capital government	
จากการรับบริจาค	2,883,542,959.77
Capital surplus on donation	
จากการให้สัมปทาน	4.00
Capital surplus on concession	
กำไรสะสมยังไม่ได้จัดสรร	21,158,130,130.70
Unappropriated retained earnings	
รวมส่วนของทุน	32,459,366,999.47
Total equity	
รวมหนี้สินและส่วนของทุน	<u>57,059,869,391.94</u>

3.3 งบกำไรขาดทุน

งบกำไรขาดทุนของการประปานครหลวง ณ วันที่ 30 กันยายน 2550 มีรายละเอียดดังนี้

รายได้

Revenues

รายได้จากการขายและดำเนินงาน	16,219,560,098.66
Sales and operating income	
รายได้อื่นที่ไม่เกี่ยวกับการดำเนินงาน	128,371,080.68
Non - operating income	
รายได้จากกิจกรรมอื่น	14,746,338.47
Other income	
รวมรายได้	16,362,677,517.81
Total revenues	

ค่าใช้จ่าย

Expense

ค่าใช้จ่ายในการผลิตและส่งน้ำประปา	3,912,232,871.42
Production and distribution expenses	
ค่าใช้จ่ายในการขายและบริการ	4,952,320,543.97
Sale and service expenses	
ค่าใช้จ่ายในการบริหารทั่วไป	1,070,898,191.71
Administration expenses	
ค่าใช้จ่ายอื่นที่ไม่เกี่ยวกับการดำเนินงาน	145,289,360.03
Non - operating expenses	
ค่าใช้จ่ายในกิจกรรมอื่น	15,708,175.73
Other expenses	
รวมค่าใช้จ่าย	10,096,449,142.86
Total expenses	

กำไร(ขาดทุน)ก่อนดอกเบี้ยจ่ายและอัตราแลกเปลี่ยน 6,266,228,374.95

Profit (Loss) before interest and exchange rate

ดอกเบี้ยจ่าย 896,866,207.46

Interest expenses

ขาดทุน(กำไร)จากอัตราแลกเปลี่ยนฯ (110,176,559.96)

(Gains) losses on foreign exchange rate

กำไรก่อนโบนัส 5,479,538,727.45

Profit before bonus to Board of Directors and Employees

หัก โบนัสกรรมการและพนักงาน 476,324,952.71

Less bonus to Board of Directors and Employees

กำไรสุทธิ **5,003,213,774.74**

Net income