

### บทที่ 3

#### วิธีดำเนินการวิจัย

การวิจัยเรื่อง การปลูกฝังค่านิยมตามปรัชญาเศรษฐกิจพอเพียงสำหรับนักเรียนชั้นประถมศึกษาปีที่ 5 โดยใช้กระบวนการตามแนวคิดของบลูมและแรทส์ มีวัตถุประสงค์เพื่อศึกษาการปลูกฝังค่านิยมตามปรัชญาเศรษฐกิจพอเพียง ได้แก่ ความซื่อสัตย์สุจริต ความอดทน ความเพียร และความรอบคอบ สำหรับนักเรียนชั้นประถมศึกษาปีที่ 5 โดยใช้กระบวนการตามแนวคิดของบลูมและแรทส์ ซึ่งผู้วิจัยมีวิธีการดำเนินการวิจัยตามขั้นตอนต่าง ๆ ได้แก่ การศึกษาข้อมูลพื้นฐาน กรอบแนวคิดในการวิจัย ประชากรและตัวอย่างประชากร แผนการจัดกิจกรรมที่ใช้ในการวิจัย เครื่องมือที่ใช้ในการวิจัย การเก็บรวบรวมข้อมูล และการวิเคราะห์ข้อมูล

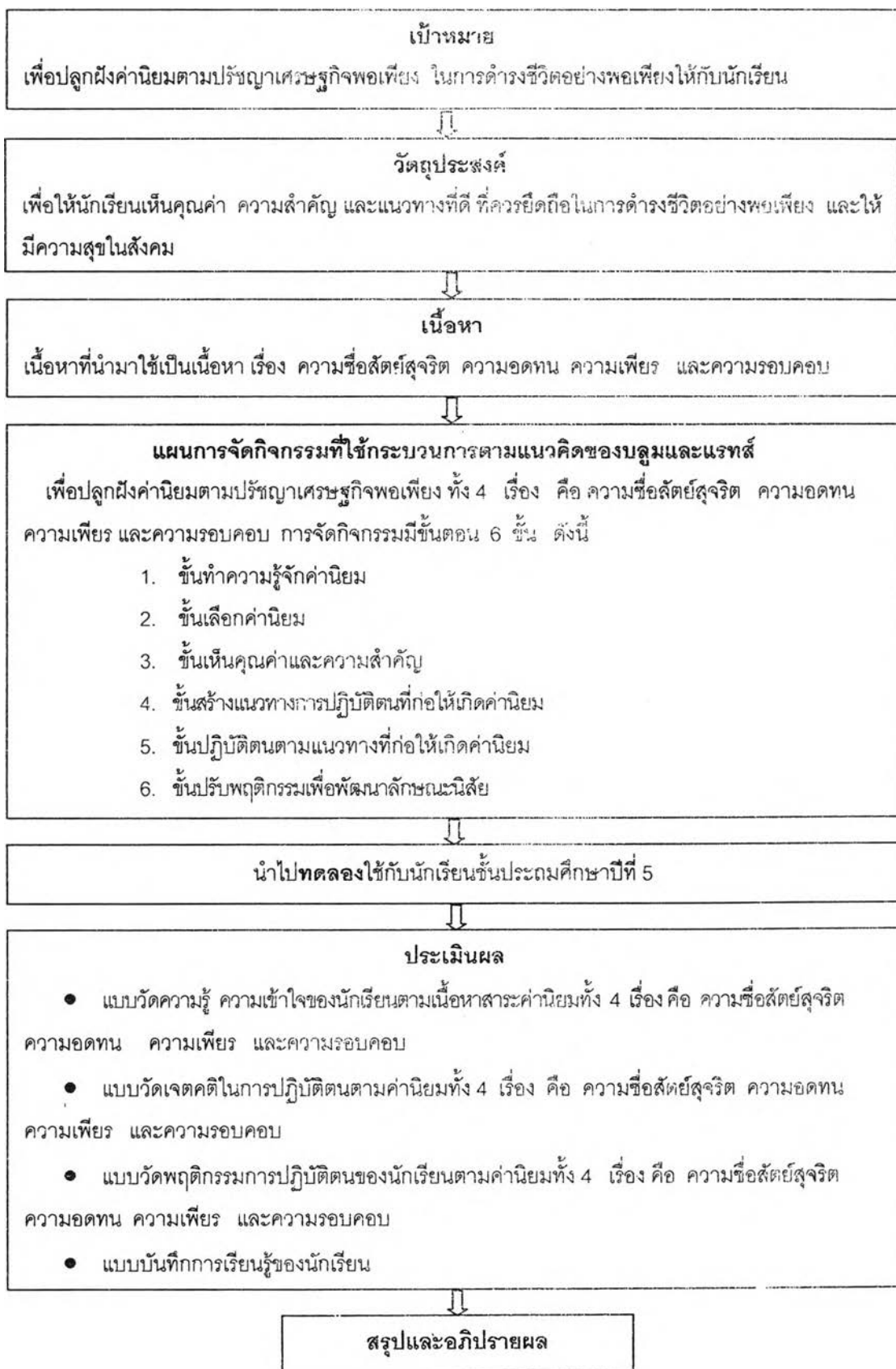
#### การศึกษาข้อมูลพื้นฐาน

1. ศึกษาแนวคิด หลักการ และทฤษฎีที่เกี่ยวกับเศรษฐกิจพอเพียง การพัฒนาด้านจิตพิสัยของบลูม กระบวนการกระจ่างค่านิยมของแรทส์ และวิธีการพัฒนาและการปลูกฝังค่านิยม จากเอกสาร วารสาร ตำรา งานวิจัยที่เกี่ยวข้อง และการสืบค้นจากอินเทอร์เน็ต
2. ศึกษาแนวคิด ความสำคัญ คุณค่าที่เกี่ยวกับความซื่อสัตย์สุจริต ความอดทน ความเพียร และความรอบคอบ จากเอกสาร วารสาร ตำรา งานวิจัยที่เกี่ยวข้อง และการสืบค้นจากอินเทอร์เน็ต
3. นำข้อมูลพื้นฐานที่ศึกษามากำหนดเป็นกรอบแนวคิดในการวิจัย

#### กรอบแนวคิดในการวิจัย

ผู้วิจัยได้ศึกษา และสังเคราะห์ แนวคิด หลักการ และทฤษฎีที่เกี่ยวกับเศรษฐกิจพอเพียงที่ได้จากการศึกษาข้อมูลพื้นฐาน เพื่อนำมาสร้างเป็นกรอบแนวคิดในการวิจัย เพื่อปลูกฝังค่านิยมตามปรัชญาเศรษฐกิจพอเพียงในเรื่อง ความซื่อสัตย์สุจริต ความอดทน ความเพียร และความรอบคอบ โดยใช้กระบวนการตามแนวคิดของบลูมและแรทส์ ซึ่งมีรายละเอียดของกรอบแนวคิดดังต่อไปนี้

แผนภูมิที่ 5 กรอบแนวคิดในการปลูกฝังค่านิยมตามปรัชญาเศรษฐกิจพอเพียงของนักเรียน  
ชั้นประถมศึกษาปีที่ 5 โดยใช้กระบวนการตามแนวคิดของบลูมและแรทล์



## ประชากรและตัวอย่างประชากร

1. ประชากรที่ใช้ในการวิจัยครั้งนี้ เป็นนักเรียนชั้นประถมศึกษาปีที่ 5 โรงเรียนสาธิตบางนา จังหวัดสมุทรปราการ สังกัดสำนักงานคณะกรรมการการศึกษาเอกชน ซึ่งโรงเรียนดังกล่าวมีลักษณะ ดังนี้

1.1 เป็นโรงเรียนที่เปิดสอนตั้งแต่ระดับชั้นอนุบาล ถึงมัธยมศึกษาปีที่ 6

1. 2 เป็นโรงเรียนที่ให้ความสำคัญกับการปลูกฝังและส่งเสริมคุณธรรมและจริยธรรม

1.3 มีการจัดกิจกรรมให้ครูได้ไปอบรมคุณธรรมและจริยธรรม เพื่อนำมาส่งเสริม ให้เด็กนักเรียนมีคุณธรรม จริยธรรม และค่านิยมที่ดี ซึ่งผู้ปกครองให้ความร่วมมืออย่างดี

1.4 เป็นโรงเรียนที่สนับสนุนการอนุรักษ์ศิลปวัฒนธรรม โดยโรงเรียนได้รับรางวัลครูดีเด่นด้านดนตรีไทยประจำจังหวัดปี พ.ศ.2546

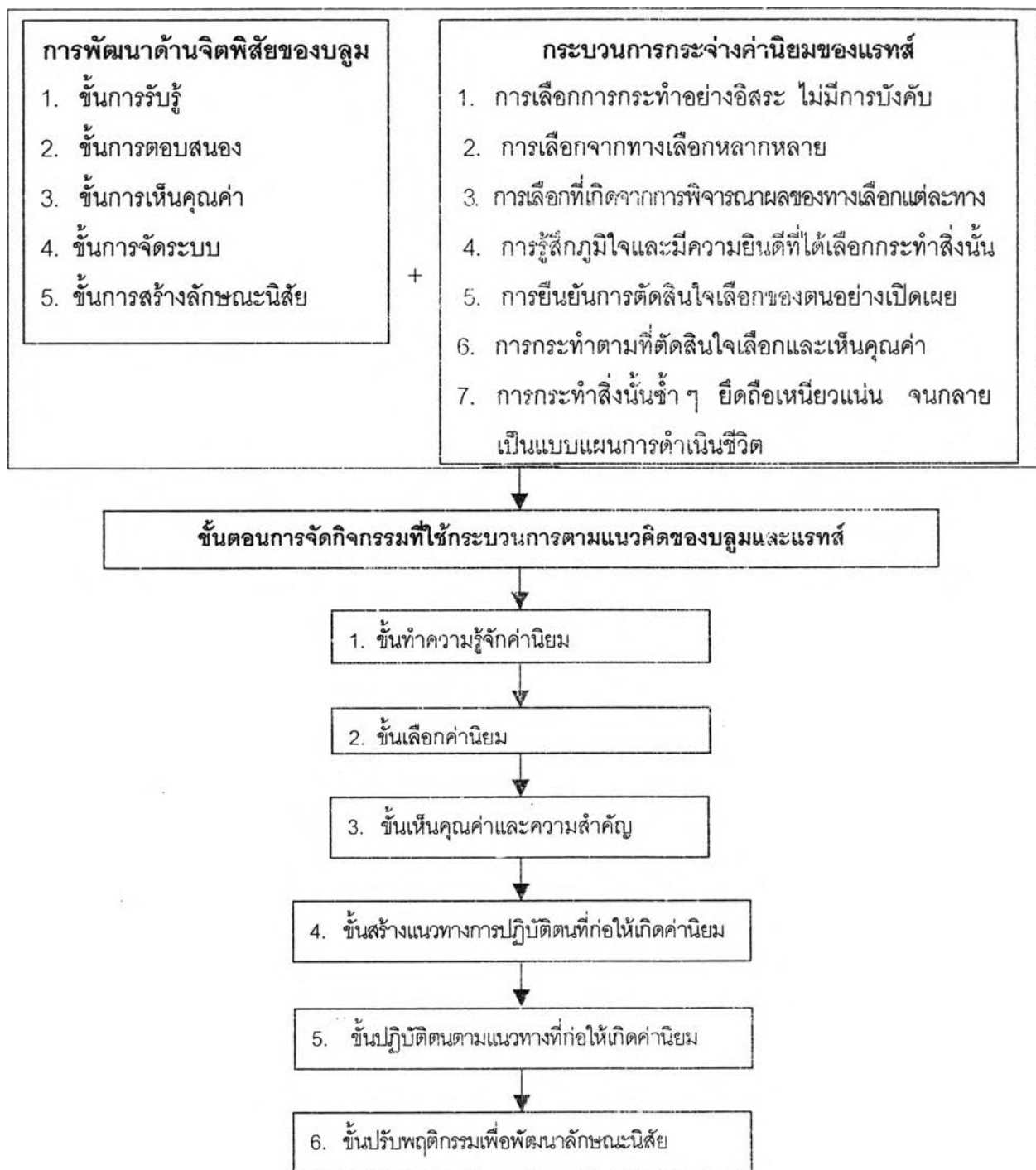
1.5 เป็นโรงเรียนที่ให้ความร่วมมือเป็นอย่างดีกับงานวิจัยด้านคุณธรรมและจริยธรรม

2. ตัวอย่างประชากรที่ใช้ในการวิจัยครั้งนี้ ได้แก่ นักเรียนชั้นประถมศึกษาปีที่ 5 ปีการศึกษา 2547 โรงเรียนสาธิตบางนา จังหวัดสมุทรปราการ สังกัดสำนักงานคณะกรรมการการศึกษาเอกชน จำนวน 23 คน ที่เข้าร่วมโครงการวิจัยด้วยความสมัครใจของนักเรียน และได้รับความร่วมมือ และความเห็นชอบของครู และผู้ปกครองของนักเรียนที่เป็นตัวอย่างประชากร

## แผนการจัดกิจกรรมที่ใช้ในการวิจัย

1. ผู้วิจัยศึกษา และสังเคราะห์ หลักการ ทฤษฎีของการสอน และงานวิจัยที่เกี่ยวข้องกับการพัฒนาและการปลูกฝังค่านิยม ของ พันธ์ หันนาคินท์ (2526) เอมจันทร์ สุวินทวงศ์ (2526) เพ็ญแข ประจวบปัจฉิม และอ้อมเดือน สดมณี (2529) จรรยา สุวรรณทัต (2535) และ ทิศนา แหมมณี (2546) โดยใช้การพัฒนาด้านจิตพิสัยของบลูม (Blom, 1956) และกระบวนการกระจำงค่านิยมของแรทส์ (Raths, 1966) ซึ่งผู้วิจัยได้สังเคราะห์เป็นขั้นตอนกระบวนการการปลูกฝังค่านิยม ดังนี้

แผนภูมิที่ 6 ขั้นตอนกระบวนการการปลูกฝังค่านิยมที่ได้จากการสังเคราะห์การพัฒนาด้านจิตพิสัยของบลูม และ กระบวนการกระจ่างค่านิยมของแรทส์



ผู้วิจัยได้สังเคราะห์การพัฒนาด้านจิตพิสัยของบลูม และกระบวนการกระจ่างค่านิยมของแรทส์มาสร้างเป็นขั้นตอนการจัดกิจกรรม ซึ่งประกอบด้วยขั้นตอนการจัดกิจกรรม 6 ขั้นตามแผนภูมิข้างต้น จากนั้น ผู้วิจัยได้กำหนดลักษณะสำคัญของขั้นตอนการจัดกิจกรรมทั้ง 6 ขั้นในการปลูกฝังค่านิยม ดังรายละเอียดในตารางที่

ตารางที่ 1 ขั้นตอนการจัดกิจกรรมและลักษณะสำคัญของขั้นตอนการจัดกิจกรรมที่ใช้  
กระบวนการตามแนวคิดของบลูมและแรทส์

ขั้นตอนการจัดกิจกรรม	ลักษณะสำคัญของขั้นตอนการจัดกิจกรรม
1. ขั้นทำความรู้จักค่านิยม	เป็นขั้นที่ให้นักเรียนสำรวจค่านิยมที่มีอยู่ในตนเองและให้ ได้รับรู้ถึงความหมายของค่านิยมที่มีอยู่ในตนเองและ ค่านิยมที่ต้องการปลูกฝัง โดยที่ผู้สอนจะให้นักเรียนอ่าน นิทานปลายเปิด แล้วให้นักเรียนแต่งต่อเพิ่มเติม จากนั้น จึงนำมาอภิปรายพูดคุย ถึงความหมายของค่านิยมที่ ต้องการปลูกฝัง
2. ขั้นเลือกค่านิยม	เป็นขั้นที่ให้นักเรียนได้ตรวจสอบ และค้นหาสิ่งที่ นักเรียนทำหรือกำลังคิด ซึ่งเป็นการเลือกกระทำอย่าง อิสระ ไม่มีการบังคับ เลือกจากทางเลือกหลาย ๆ ทาง และเป็นการเลือกที่เกิดจากการพิจารณาผลของการ เลือกปฏิบัติตนตามค่านิยมแต่ละทางเลือกด้วยตนเอง โดยที่ผู้สอนพยายามกระตุ้นให้นักเรียนแสดงสิ่งที่ นักเรียนกำลังคิด และคุณค่าของสิ่งที่นักเรียนกระทำ โดยให้พิจารณาในทางเลือกหลาย ๆ ทางในการปฏิบัติ
3. ขั้นเห็นคุณค่าและความสำคัญ	เป็นขั้นที่ให้นักเรียนรับรู้ถึงผลดีในการปฏิบัติตนตาม ค่านิยมที่ต้องการปลูกฝัง และรับรู้ถึงผลเสียหากไม่ ปฏิบัติตามค่านิยมที่ต้องการปลูกฝัง เพื่อกระตุ้นจิตใจให้ นักเรียนเริ่มยินยอมที่จะปฏิบัติตนให้มีค่านิยมที่ต้องการ ปลูกฝัง โดยผู้สอนพยายามกระตุ้นให้นักเรียนแสดง ความคิดเห็นถึงผลดีและผลเสียของการปฏิบัติตน หรือ ไม่ปฏิบัติตนตามค่านิยมที่ต้องการปลูกฝัง

## ตารางที่ 1 (ต่อ)

ขั้นตอนการจัดกิจกรรม	ลักษณะสำคัญของขั้นตอนการจัดกิจกรรม
4. ขั้นสร้างแนวทางการปฏิบัติตนที่ก่อให้เกิดค่านิยม	เป็นขั้นที่ให้นักเรียนรับรู้ถึงพฤติกรรมบ่งชี้ที่แสดงออกถึงการมีและการไม่มีค่านิยมที่ต้องการปลูกฝัง และให้นักเรียนช่วยกันคิด แนวทางการปฏิบัติตนตามค่านิยม โดยให้พิจารณาถึงผลดีและผลเสียของแนวทางการปฏิบัติตนตามค่านิยมที่นักเรียนช่วยกันคิดขึ้นมา โดยผู้สอนกระตุ้นให้นักเรียนช่วยกันคิดกิจกรรมหรือแรงจูงใจที่จะให้นักเรียนปฏิบัติตนให้มีค่านิยมที่ต้องการปลูกฝัง และร่วมกันอภิปรายผลของกิจกรรมที่นักเรียนช่วยกันคิดขึ้น
5. ขั้นปฏิบัติตนตามแนวทางที่ก่อให้เกิดค่านิยม	เป็นขั้นที่ผู้สอนจัดกิจกรรมและกระตุ้นให้นักเรียนทำกิจกรรมการปฏิบัติตนที่ก่อให้เกิดค่านิยม และให้นักเรียนปฏิบัติตนตามแนวปฏิบัติดังกล่าวได้อย่างต่อเนื่องและสม่ำเสมอ เพื่อให้เกิดเป็นลักษณะนิสัย
6. ขั้นปรับพฤติกรรมเพื่อพัฒนาลักษณะนิสัย	เป็นขั้นที่ผู้สอนกระตุ้นให้นักเรียนปฏิบัติตนตามสถานการณ์ต่าง ๆ ที่จัดขึ้น ทั้งนี้ผู้สอนต้องสังเกตนักเรียนในขณะที่นักเรียนพบสถานการณ์ต่าง ๆ เพื่อศึกษาพฤติกรรมการปฏิบัติตนของนักเรียนตามค่านิยมที่ต้องการปลูกฝัง และผู้สอนจัดกิจกรรมให้นักเรียนเสนอแนวทางการปรับพฤติกรรมของเพื่อนในการปฏิบัติตนตามค่านิยมที่ต้องการปลูกฝัง

2. ศึกษาเอกสาร และงานวิจัยที่เกี่ยวข้องกับการปลูกฝังค่านิยม และการพัฒนาค่านิยม ในเรื่อง ความซื่อสัตย์สุจริต ความอดทน ความเพียร และความรอบคอบ

3. ศึกษาแนวทางการจัดกิจกรรม หรือกระบวนการเรียนรู้ที่เอื้อต่อการพัฒนาและการปลูกฝังค่านิยม จากนิตยา ปิรันธนานนท์ (2526) จรรยา สุวรรณทัต (2535) และทศนา เขมมณี (2546)

4. กำหนดหัวเรื่อง วัตถุประสงค์ และขั้นตอนการดำเนินกิจกรรม เพื่อปลูกฝังค่านิยม ทั้ง 4 เรื่อง คือ ความซื่อสัตย์สุจริต ความอดทน ความเพียร และความรอบคอบ โดยใช้ระยะเวลา 10 สัปดาห์ สัปดาห์ละ 4 วัน วันละ 1 คาบ คาบละ 60 นาที

จากการศึกษาแนวทางการจัดกิจกรรม การกำหนดขั้นตอนและลักษณะสำคัญของ ขั้นตอนการจัดกิจกรรมข้างต้นนั้น ผู้วิจัยได้กำหนด จำนวนแผนการจัดกิจกรรม แผนการจัดกิจกรรม จำนวนคาบของการจัดกิจกรรม ขั้นตอนการจัดกิจกรรมในการปลูกฝังค่านิยม และพฤติกรรมการปฏิบัติตนตามค่านิยมทั้ง 4 เรื่อง ดังได้แสดงรายละเอียดในตารางที่ 2 และตารางที่ 3

ตารางที่ 2 จำนวนแผนการจัดกิจกรรมและแผนการจัดกิจกรรมของค่านิยมที่ต้องการปลูกฝัง

ค่านิยมที่ต้องการปลูกฝัง	จำนวนแผนการจัดกิจกรรม	แผนการจัดกิจกรรมของค่านิยมที่ต้องการปลูกฝัง
1. ความซื่อสัตย์สุจริต	3	<ul style="list-style-type: none"> <li>- การปฏิบัติตนต่อครอบครัวและผู้อื่น</li> <li>- การปฏิบัติตนในด้านการเรียน</li> <li>- การประกอบอาชีพที่สุจริต และการประกอบอาชีพด้วยความซื่อสัตย์สุจริต</li> </ul>
2. ความอดทน	2	<ul style="list-style-type: none"> <li>- ความอดทนในการเรียน และ การทำงาน</li> <li>- การปฏิบัติตนด้วยความอดทน</li> </ul>
3. ความเพียร	2	<ul style="list-style-type: none"> <li>- ความเพียรในการเรียน</li> <li>- ความเพียรในการทำงาน</li> </ul>
4. ความรอบคอบ	3	<ul style="list-style-type: none"> <li>- ความรอบคอบในการเรียน</li> <li>- การปฏิบัติตนในการดำรงชีวิต</li> <li>- การประกอบอาชีพด้วยความรอบคอบ</li> </ul>

ตารางที่ 3 แผนการจัดกิจกรรม พฤติกรรมการปฏิบัติตนของนักเรียน จำนวนคาบ และขั้นตอนการจัดกิจกรรมตามค่านิยมที่ต้องการปลูกฝัง

ค่านิยมที่ต้องการปลูกฝัง	แผนการจัดกิจกรรมของค่านิยมที่ต้องการปลูกฝัง	พฤติกรรมการปฏิบัติตนตามค่านิยมที่ต้องการปลูกฝัง	จำนวนคาบ	ขั้นตอนการจัดกิจกรรมในการปลูกฝังค่านิยม
1. ความซื่อสัตย์สุจริต	- การปฏิบัติตนต่อครอบครัวและผู้อื่น	การไม่คดโกง การไม่หลอกลวง การไม่เอาของคนอื่นมาเป็นของตนเอง การยอมรับในการกระทำของตนเอง การไม่พูดโกหก และการรักษาคำพูดและคำมั่นสัญญา	4	<ul style="list-style-type: none"> <li>- การทำความรู้จักค่านิยม และความหมายของค่านิยม</li> <li>- การพิจารณาผลของการเลือกปฏิบัติตนตามค่านิยม เรื่องความซื่อสัตย์สุจริต</li> <li>- ความสำคัญของความซื่อสัตย์สุจริต</li> <li>- พฤติกรรมบ่งชี้ที่แสดงออกถึงการมีความซื่อสัตย์สุจริตและพฤติกรรมบ่งชี้ที่แสดงออกถึงการไม่มีความซื่อสัตย์สุจริต และผลของการมีความซื่อสัตย์สุจริต และผลของการไม่มีความซื่อสัตย์สุจริต</li> <li>- เสนอแนวทางการปฏิบัติตนให้เกิดความซื่อสัตย์สุจริต และนำแนวทางการปฏิบัติตนให้มีความซื่อสัตย์สุจริตไปใช้เป็นหลักในการดำเนินชีวิตประจำวัน</li> <li>- จัดกิจกรรมเพื่อปรับพฤติกรรมในการพัฒนาลักษณะนิสัย เรื่องความซื่อสัตย์สุจริต</li> </ul>
	- การปฏิบัติตนในด้านการเรียน		4	
	- การประกอบอาชีพที่สุจริต และการประกอบอาชีพด้วยความซื่อสัตย์สุจริต	การประกอบอาชีพด้วยความถูกต้องและสุจริต และการไม่แก่งแย่งและไม่เบียดบังผู้อื่นเพื่อความสำเร็จ	4	
รวม			12	



ค่านิยมที่ต้องการปลูกฝัง	แผนการจัดกิจกรรมของค่านิยมที่ต้องการปลูกฝัง	พฤติกรรมที่ปฏิบัติตามค่านิยมที่ต้องการปลูกฝัง	จำนวนคาบ	ขั้นตอนการจัดกิจกรรมในการปลูกฝังค่านิยม
2. ความอดทน	- ความอดทนในการเรียนและการทำงาน	การมีความมุ่งมั่น การยอมรับความยากลำบากและไม่ย่อท้อต่ออุปสรรคต่าง ๆ ไม่ละทิ้งงานกลางคัน	4	<ul style="list-style-type: none"> <li>- การทำความรู้จักค่านิยม และความหมายของค่านิยม</li> <li>- การพิจารณาผลของการเลือกปฏิบัติตามค่านิยม เรื่องความอดทน</li> <li>- ความสำคัญของความอดทน</li> <li>- พฤติกรรมบ่งชี้ที่แสดงออกถึงการมีความอดทนและพฤติกรรมบ่งชี้ที่แสดงออกถึงการไม่มีความอดทน และผลของการไม่มีความอดทน และผลของการไม่มีความอดทน</li> <li>- เสนอแนวทางการปฏิบัติตนให้เกิดความอดทน และนำแนวทางการปฏิบัติตนให้มีความอดทนไปใช้เป็นหลักในการดำเนินชีวิตประจำวัน</li> <li>- จัดกิจกรรมเพื่อปรับพฤติกรรมในการพัฒนาลักษณะนิสัย เรื่องความอดทน</li> </ul>
	- การปฏิบัติตนด้วยความอดทน	การมีความอดทนต่อคำวิพากษ์วิจารณ์ การควบคุมอารมณ์ได้ ไม่โกรธง่าย ไม่กล่าววาจาโต้ตอบหรือแสดงอาการเมื่อไม่พอใจ และการมีความอดทนต่อความฟุ้งเฟ้อและสิ่งเร้าในทางไม่ดี	4	
รวม			8	

ตารางที่ 3 (ต่อ)

ค่านิยมที่ต้องการปลูกฝัง	แผนการจัดกิจกรรมของค่านิยมที่ต้องการปลูกฝัง	พฤติกรรมกรปฏิบัติตนตามค่านิยมที่ต้องการปลูกฝัง	จำนวนคาบ	ขั้นตอนการจัดกิจกรรมในการปลูกฝังค่านิยม
3. ความเพียร	- ความเพียรในการเรียน	ความกระตือรือร้น และความตั้งใจจริงในการเรียนและการทำงานที่ได้รับมอบหมาย การทำงานให้เสร็จตามกำหนดเวลา และการมีความบากบั่นในการทำงานด้วยตนเอง	4	<ul style="list-style-type: none"> <li>- การทำความรู้จักค่านิยม และความหมายของค่านิยม</li> <li>- การพิจารณาผลของการเลือกปฏิบัติตนตามค่านิยม เรื่องความเพียร</li> <li>- ความสำคัญของความเพียร</li> <li>- พฤติกรรมบ่งชี้ที่แสดงออกถึงการมีความเพียรและพฤติกรรมบ่งชี้ที่แสดงออกถึงการไม่มีความเพียร และผลของการมีความเพียรและผลของการไม่มีความเพียร</li> </ul>
	- ความเพียรในการทำงาน		4	<ul style="list-style-type: none"> <li>- เสนอแนวทางการปฏิบัติตนให้เกิดความเพียร และนำแนวทางการปฏิบัติตนให้มีความเพียรไปใช้เป็นหลักในการดำเนินชีวิตประจำวัน</li> <li>- จัดกิจกรรมเพื่อปรับพฤติกรรมในการพัฒนาลักษณะนิสัย เรื่องความเพียร</li> </ul>
รวม			8	

ตารางที่ 3 (ต่อ)

ค่านิยมที่ต้องการปลูกฝัง	แผนการจัดกิจกรรมของค่านิยมที่ต้องการปลูกฝัง	พฤติกรรมการปฏิบัติตนตามค่านิยมที่ต้องการปลูกฝัง	จำนวนคาบ	ขั้นตอนการจัดกิจกรรมในการปลูกฝังค่านิยม
4. ความรอบคอบ	- ความรอบคอบในการเรียน	การพิจารณางานที่ได้รับมอบหมายอย่างถี่ถ้วน ตรวจสอบงานก่อนส่ง	4	<ul style="list-style-type: none"> <li>- การทำความเข้าใจค่านิยม และความหมายของค่านิยม</li> <li>- การพิจารณาผลของการเลือกปฏิบัติตนตามค่านิยม เรื่องความรอบคอบ</li> <li>- ความสำคัญของความรอบคอบ!</li> <li>- พฤติกรรมบ่งชี้ที่แสดงออกถึงการมีความรอบคอบและพฤติกรรมบ่งชี้ที่แสดงออกถึงการไม่มีความรอบคอบ และผลของการมีความรอบคอบและผลของการไม่มีความรอบคอบ</li> </ul>
	- การปฏิบัติตนในการดำรงชีวิต	การคิดพิจารณาก่อนการตัดสินใจปฏิบัติสิ่งใดสิ่งหนึ่ง	4	
	- การประกอบอาชีพด้วยความรอบคอบ	การรู้จักวางแผนการใช้จ่ายเงินอย่างระมัดระวัง ลดความฟุ่มเฟือย การวางแผนการใช้เวลา และการวางแผนการประกอบอาชีพด้วยความไม่ประมาท	4	<ul style="list-style-type: none"> <li>- เสนอแนวทางการปฏิบัติตนให้เกิดความรอบคอบ และนำแนวทางการปฏิบัติตนให้มีความรอบคอบไปใช้เป็นหลักในการดำเนินชีวิตประจำวัน</li> <li>- จัดกิจกรรมเพื่อปรับพฤติกรรมในการพัฒนาลักษณะนิสัย เรื่องความรอบคอบ</li> </ul>
รวม			12	
รวมจำนวนคาบของแผนการจัดกิจกรรมทั้งหมด			40	

## 5. แผนการจัดกิจกรรม ประกอบด้วย

### 5.1 แนวคิด

### 5.2 วัตถุประสงค์ของกิจกรรม

### 5.3 ขั้นตอนการดำเนินกิจกรรม 6 ขั้นตอน

#### 5.3.1 ขั้นทำความเข้าใจจกค่านิยม

#### 5.3.2 ขั้นเลือกค่านิยม

#### 5.3.3 ขั้นเห็นคุณค่าและความสำคัญ

#### 5.3.4 ขั้นสร้างแนวทางการปฏิบัติตนที่ก่อให้เกิดค่านิยม

#### 5.3.5 ขั้นปฏิบัติตามแนวทางที่ก่อให้เกิดค่านิยม

#### 5.3.6 ขั้นปรับปรุงกิจกรรมเพื่อพัฒนาลักษณะนิสัย

### 5.4 สื่อ

### 5.5 การวัดและการประเมินผล

### 5.6 ระยะเวลาในการจัดกิจกรรม

6. นำแผนการจัดกิจกรรมการปลูกฝังค่านิยมตามปรัชญาเศรษฐกิจพอเพียงโดยใช้กระบวนการตามแนวคิดของบลูมและแรทส์ตามที่ผู้วิจัยสร้างขึ้นเสนออาจารย์ที่ปรึกษาวิทยานิพนธ์ และได้รับคำแนะนำตามหลักวิชาการ แล้วนำมาปรับปรุงแก้ไขให้ถูกต้อง หลังจากนั้น นำไปให้ผู้ทรงคุณวุฒิตรวจสอบ และพิจารณาความสอดคล้องระหว่างจุดมุ่งหมาย ขั้นตอนการจัดกิจกรรมที่ใช้กระบวนการตามแนวคิดของบลูมและแรทส์ การวัดผลและประเมินผล และการใช้สื่อสำหรับการจัดกิจกรรม แล้วนำมาปรับปรุงแก้ไขตามคำแนะนำ ของผู้ทรงคุณวุฒิ

7. นำแผนการจัดกิจกรรมการปลูกฝังค่านิยมตามปรัชญาเศรษฐกิจพอเพียงโดยใช้กระบวนการตามแนวคิดของบลูมและแรทส์ จำนวน 4 แผน คือ แผนที่ 1 ( ความซื่อสัตย์-สุจริต ) แผนที่ 4 ( ความอดทน ) แผนที่ 6 ( ความเพียร ) และแผนที่ 8 ( ความรอบคอบ ) ไปทดลองใช้ ( try out ) กับนักเรียนชั้นประถมศึกษาปีที่ 5 ปีการศึกษา 2547 โรงเรียนสาธิตจุฬาลงกรณ์มหาวิทยาลัย ( ฝ่ายประถม ) จำนวน 33 คน ที่ไม่ใช่กลุ่มตัวอย่าง เพื่อศึกษาความเหมาะสมด้านระยะเวลา และด้านการจัดกิจกรรมทั้งหมด เช่น ความสอดคล้องของกิจกรรมกับ วัตถุประสงค์ของกิจกรรม การสื่อความหมายของภาษาที่ใช้ในกิจกรรม ปัจจัยภายนอกที่ อาจจะทำให้กิจกรรมไม่สมบูรณ์ เป็นต้น แล้วนำมาปรับปรุงแก้ไขให้ครบถ้วนสมบูรณ์ โดยนำเสนออาจารย์ที่ปรึกษาวิทยานิพนธ์และผู้ทรงคุณวุฒิ ก่อนนำแผนการจัดกิจกรรมไปทดลองกับกลุ่มตัวอย่าง

## เครื่องมือที่ใช้ในการวิจัย

ผู้วิจัยสร้างเครื่องมือที่ใช้ในการวิจัย จำนวน 4 ชุด ประกอบด้วย

1. แบบวัดความรู้ ความเข้าใจเนื้อหาสาระของค่านิยมทั้ง 4 เรื่อง คือ ความซื่อสัตย์สุจริต ความอดทน ความเพียร และความรอบคอบ ซึ่งมีขั้นตอนในการสร้างเครื่องมือดังนี้

1.1 กำหนดวัตถุประสงค์ของการวัดความรู้ ความเข้าใจของค่านิยมทั้ง 4 เรื่อง คือความซื่อสัตย์สุจริต ความอดทน ความเพียร และความรอบคอบ เพื่อวัดความรู้ของนักเรียนเกี่ยวกับความสำคัญของค่านิยมทั้ง 4 เรื่อง

1.2 ศึกษาหลักเกณฑ์การสร้างแบบวัดความรู้ ความเข้าใจ จากเอกสาร ตำราที่เกี่ยวข้อง เพื่อให้สอดคล้องกับเนื้อหาของค่านิยมทั้ง 4 เรื่อง

1.3 กำหนดโครงสร้างแบบวัดความรู้ ความเข้าใจ โดยถามความรู้ ความเข้าใจของค่านิยมทั้ง 4 เรื่อง จากสถานการณ์ต่าง ๆ ในหัวข้อของความหมายของค่านิยม ผลของการปฏิบัติตามค่านิยมที่ปลูกฝัง ผลของการไม่ปฏิบัติตามค่านิยมที่ปลูกฝัง พฤติกรรมที่แสดงออกถึงค่านิยมที่ปลูกฝัง และพฤติกรรมที่แสดงออกถึงการไม่มีค่านิยมที่ปลูกฝัง โดยแยกแบบวัดเป็น 4 เรื่อง เรื่องละ 5 ข้อ รวม 20 ข้อ

ตารางที่ 4 หัวข้อและจำนวนข้อสอบของแบบวัดความรู้ ความเข้าใจ เกี่ยวกับค่านิยมที่ต้องการปลูกฝัง

หัวข้อ \ ค่านิยม	ความซื่อสัตย์สุจริต	ความอดทน	ความเพียร	ความรอบคอบ
1.ความหมายของค่านิยม	1 ข้อ	1 ข้อ	1 ข้อ	1 ข้อ
2.ผลของการปฏิบัติตามค่านิยมที่ปลูกฝัง	1 ข้อ	1 ข้อ	1 ข้อ	1 ข้อ
3.ผลของการไม่ปฏิบัติตามค่านิยมที่ปลูกฝัง	1 ข้อ	1 ข้อ	1 ข้อ	1 ข้อ
4.พฤติกรรมที่แสดงออกถึงค่านิยมที่ปลูกฝัง	1 ข้อ	1 ข้อ	1 ข้อ	1 ข้อ
5.พฤติกรรมที่แสดงออกถึงการไม่มีค่านิยมที่ปลูกฝัง	1 ข้อ	1 ข้อ	1 ข้อ	1 ข้อ
<b>รวม</b>	<b>5 ข้อ</b>	<b>5 ข้อ</b>	<b>5 ข้อ</b>	<b>5 ข้อ</b>

1.4 แบบวัดความรู้ ความเข้าใจ เป็นคำถามแบบปรนัยชนิดเลือกตอบ คำถามแต่ละข้อมี 4 ตัวเลือก และมีตัวเลือกที่ถูกต้องที่สุด 1 ข้อ ซึ่งมีเกณฑ์การให้คะแนน ได้แก่ ตอบถูกได้ 1 คะแนน ตอบผิดหรือไม่ตอบได้ 0 คะแนน

1.5 นำแบบวัดที่สร้างขึ้นไปให้ผู้ทรงคุณวุฒิ ตรวจสอบพิจารณาความตรงกับเนื้อหา ความเหมาะสมของการใช้ภาษา ความเหมาะสมของตัวเลือก แล้วนำมาปรับปรุงแก้ไขตามคำแนะนำ

1.6 นำแบบวัดความรู้ ความเข้าใจที่ปรับปรุงแก้ไขเรียบร้อยแล้วไปทดลองใช้ (try out) กับนักเรียนชั้นประถมศึกษาปีที่ 5 ของโรงเรียนสาธิตจุฬาลงกรณ์มหาวิทยาลัย (ฝ่ายประถม) ที่ไม่ใช่ตัวอย่างประชากร จำนวน 33 คน

1.7 นำผลการวัดมาวิเคราะห์หาค่าระดับความยาก (Level of Difficulty หรือ ค่า p) เลือกแบบวัดความรู้ ความเข้าใจ ที่มีความยากง่ายตั้งแต่ 0.20 – 0.80 และค่าอำนาจจำแนก (Discrimination of Power หรือค่า r) ที่มีค่าอำนาจจำแนก .20 ขึ้นไป ซึ่งการวิจัยในครั้งนี้มีค่าระดับความยากง่าย อยู่ระหว่าง 0.55 ถึง 0.76 มีค่าอำนาจจำแนก อยู่ระหว่าง 0.28 ถึง 0.36

1.8 นำแบบวัดมาวิเคราะห์หาค่าความเที่ยง (Reliability) โดยใช้สูตร คูเดอร์ – ริชาร์ดสัน (Kuder - Richardson) หรือ KR 20 ซึ่งการวิจัยในครั้งนี้มีค่าความเที่ยงเท่ากับ .72

1.9 นำแบบวัดความรู้ ความเข้าใจ ไปทดลองกับตัวอย่างประชากร จำนวน 23 คน

2 แบบวัดเจตคติในการปฏิบัติตนตามค่านิยมที่ต้องการปลูกฝัง ทั้ง 4 เรื่อง มีขั้นตอนในการสร้าง ดังนี้

2.1 กำหนดวัตถุประสงค์ของแบบวัดเจตคติในการปฏิบัติตน การเห็นคุณค่าและความสำคัญตามค่านิยมที่ต้องการปลูกฝัง เพื่อวัดความรู้ ความคิดเห็นของนักเรียนที่แสดงออกจากการเห็นคุณค่า ความสำคัญ และการปฏิบัติตนตามค่านิยมที่ต้องการปลูกฝังทั้ง 4 เรื่อง คือ ความซื่อสัตย์สุจริต ความอดทน ความเพียร และความรอบคอบ

2.2 ศึกษาเกณฑ์การสร้างแบบวัดเจตคติในการปฏิบัติตน การเห็นคุณค่าและความสำคัญตามค่านิยมที่ต้องการปลูกฝัง โดยสร้างแบบวัดเจตคติดังกล่าวตามวิธีของ ลิเคิร์ท (Likert Type Scale)

2.3 กำหนดโครงสร้างของแบบวัดเจตคติในการปฏิบัติตน การเห็นคุณค่าและความสำคัญตามค่านิยมที่ต้องการปลูกฝัง ซึ่งข้อความที่จะนำไปวัดแบ่งออก เป็น 2 ทาง คือ ข้อความเชิงนิมมาน (Positive) หรือข้อความทางบวก และข้อความเชิงนิเสธ (Negative)

หรือข้อความทางลบ ซึ่งมีลักษณะเป็นการประเมินค่า (Rating Scale) 5 ระดับ คือ เห็นด้วยอย่างยิ่ง เห็นด้วย ไม่แน่ใจ ไม่เห็นด้วย ไม่เห็นด้วยอย่างยิ่ง โดยมีเกณฑ์การให้คะแนน ดังนี้

ตารางที่ 5 เกณฑ์การให้คะแนนของมาตราส่วนประเมินค่าของแบบวัดเจตคติ

ข้อความ	เห็นด้วยอย่างยิ่ง	เห็นด้วย	ไม่แน่ใจ	ไม่เห็นด้วย	ไม่เห็นด้วยอย่างยิ่ง
เชิงนิมมาน ( Positive )	5 คะแนน	4 คะแนน	3 คะแนน	2 คะแนน	1 คะแนน
เชิงนิเสธ ( Negative )	1 คะแนน	2 คะแนน	3 คะแนน	4 คะแนน	5 คะแนน

2.4 ดำเนินการออกแบบและสร้างแบบวัดเจตคติในการปฏิบัติตน ตามค่านิยมที่ต้องการปลูกฝังทั้ง 4 เรื่อง โดยมีค่านิยมที่ต้องการปลูกฝัง และจำนวนข้อความ ดังนี้

ตารางที่ 6 ค่านิยมที่ต้องการปลูกฝัง และจำนวนข้อความเชิงนิมมานและข้อความเชิงนิเสธของแบบวัดเจตคติในการปฏิบัติตนตามค่านิยมที่ต้องการปลูกฝัง

ค่านิยมที่ต้องการปลูกฝัง	ข้อความเชิงนิมมาน	ข้อความเชิงนิเสธ
ความซื่อสัตย์สุจริต	5 ข้อ	3 ข้อ
ความอดทน	5 ข้อ	2 ข้อ
ความเพียร	5 ข้อ	2 ข้อ
ความรอบคอบ	6 ข้อ	2 ข้อ
<b>รวม</b>	<b>21 ข้อ</b>	<b>9 ข้อ</b>

กำหนดเกณฑ์การแปลความหมายของคะแนนจากแบบวัดเจตคติ ดังนี้

ค่าเฉลี่ย	ระดับเจตคติ
4.50 - 5.00	มากที่สุด
3.50 - 4.49	มาก
2.50 - 3.49	ปานกลาง
1.50 - 2.49	น้อย
1.00 - 1.49	น้อยที่สุด

2.5 นำแบบวัดที่สร้างขึ้นไปให้ผู้ทรงคุณวุฒิ ตรวจสอบพิจารณาความตรงกับเนื้อหา ความเหมาะสมของการใช้ภาษา ความเหมาะสมของตัวเลือก แล้วนำมาปรับปรุงแก้ไขตามคำแนะนำ

2.6 นำแบบวัดเจตคติในการปฏิบัติตนตามค่านิยมที่ต้องการปลูกฝัง ที่ปรับปรุงแก้ไขเรียบร้อยแล้วไปทดลองใช้ (try out) กับนักเรียนชั้นประถมศึกษาปีที่ 5 โรงเรียนสาธิตจุฬาลงกรณ์มหาวิทยาลัย (ฝ่ายประถม) ที่ไม่ใช่ตัวอย่างประชากร จำนวน 33 คน

2.7 นำแบบวัดเจตคติในการปฏิบัติตนตามค่านิยมที่ต้องการปลูกฝัง มาหาค่าความเที่ยงโดยใช้สูตรสัมประสิทธิ์แอลฟา ( $\alpha$  Coefficient) ของ Cronbach ซึ่งได้ค่าความเที่ยงเท่ากับ .82

2.8 นำแบบวัดเจตคติในการปฏิบัติตนตามค่านิยมที่ต้องการปลูกฝัง ไปใช้กับตัวอย่างประชากรจำนวน 23 คน

3. แบบวัดพฤติกรรมกรรมการปฏิบัติตนของนักเรียนในการปลูกฝังค่านิยม ทั้ง 4 เรื่อง คือ ความซื่อสัตย์สุจริต ความอดทน ความเพียร และความรอบคอบ มีขั้นตอนการสร้าง ดังนี้

3.1 ศึกษาแนวคิดทฤษฎีและหลักการ จากเอกสารและงานวิจัยที่เกี่ยวข้องกับพฤติกรรมทั้ง 4 เรื่อง เพื่อสังเกตพฤติกรรมที่อาจมีการเปลี่ยนแปลงไปตามค่านิยมที่ปลูกฝัง และสามารถพัฒนาให้เป็นลักษณะนิสัยได้

3.2 กำหนดพฤติกรรมที่สอดคล้องกับค่านิยมที่ต้องการปลูกฝังทั้ง 4 เรื่อง

3.3 กำหนดโครงสร้างแบบวัดพฤติกรรมกรรมการปฏิบัติตนของนักเรียนในการปลูกฝังค่านิยม ทั้ง 4 เรื่อง จากสถานการณ์สมมติต่าง ๆ โดยแยกแบบวัดเป็น 4 เรื่อง ได้แก่ ความซื่อสัตย์สุจริต 15 ข้อ ความอดทน 10 ข้อ ความเพียร 10 ข้อ และความรอบคอบ 15 ข้อ รวม 50 ข้อ



ตารางที่ 7 ค่านิยมที่ต้องการปลูกฝัง และจำนวนข้อของแบบวัดพฤติกรรมการปฏิบัติตนของนักเรียนในการปลูกฝังค่านิยม ทั้ง 4 เรื่อง

ค่านิยมที่ต้องการปลูกฝัง	จำนวนข้อของแบบวัดพฤติกรรมการปฏิบัติตนของนักเรียน
1. ความซื่อสัตย์สุจริต	15 ข้อ
2. ความอดทน	10 ข้อ
3. ความเพียร	10 ข้อ
4. ความรอบคอบ	15 ข้อ
รวม	50 ข้อ

3.4 แบบวัดพฤติกรรมการปฏิบัติตนของนักเรียนเป็นคำถามแบบปรนัย ชนิดเลือกตอบ คำถามแต่ละข้อมี 4 ตัวเลือก และมีตัวเลือกที่ถูกต้องที่สุด 1 ข้อ ซึ่งมีเกณฑ์การให้คะแนน ได้แก่ ตอบถูกได้ 1 คะแนน ตอบผิด หรือไม่ตอบได้ 0 คะแนน

3.5 นำแบบวัดพฤติกรรมการปฏิบัติตนของนักเรียนที่สร้างขึ้นให้ผู้ทรงคุณวุฒิตรวจสอบพิจารณาความตรงกับเนื้อหา ความเหมาะสมของการใช้ภาษา และความเหมาะสมของตัวเลือก แล้วนำมาปรับปรุงแก้ไขตามคำแนะนำ

3.6 นำแบบวัดพฤติกรรมการปฏิบัติตนของนักเรียนที่ปรับปรุงแก้ไขเรียบร้อยแล้วไปทดลองใช้กับนักเรียนชั้นประถมศึกษาปีที่ 5 ที่ไม่ใช่ตัวอย่างประชากร จำนวน 33 คน

3.7 นำแบบวัดพฤติกรรมการปฏิบัติตนของนักเรียนมาหาค่าระดับความยากง่าย ( Level of Difficulty หรือ ค่า p ) และค่าอำนาจจำแนก ( Discrimination of Power หรือค่า r ) ซึ่งการวิจัยในครั้งนี้มีค่าระดับความยากง่าย อยู่ระหว่าง 0.42 ถึง 0.75 มีค่าอำนาจจำแนกอยู่ระหว่าง 0.22 ถึง 0.38

3.8 นำแบบวัดพฤติกรรมการปฏิบัติตนของนักเรียนมาหาค่าความเที่ยง โดยใช้สูตรหาค่าสัมประสิทธิ์ (  $\alpha$  Coefficient ) ของ Cronbach ซึ่งได้ค่าความเที่ยงเท่ากับ .79

3.9 นำแบบวัดพฤติกรรมไปใช้กับตัวอย่างประชากร จำนวน 23 คน

#### 4. แบบบันทึกการเรียนรู้ของนักเรียน

4.1 สร้างแบบบันทึกการเรียนรู้ มีลักษณะเป็นคำถามปลายเปิด จำนวน 4 ข้อ โดยให้นักเรียนเขียนบรรยายสิ่งที่ได้เรียนรู้ ความรู้สึกของการเข้าร่วมกิจกรรม ประโยชน์ที่ได้รับ และการนำความรู้ที่ได้รับไปใช้ในการดำเนินชีวิต เพื่อเป็นข้อมูลสนับสนุนผลที่ได้รับจากการจัดกิจกรรมการปลูกฝังค่านิยมตามปรัชญาเศรษฐกิจพอเพียง

4.2 นำแบบบันทึกการเรียนรู้ที่สร้างขึ้นให้ผู้ทรงคุณวุฒิตรวจสอบ  
พิจารณาความตรงกับเนื้อหา และความเหมาะสมของการใช้ภาษา แล้วนำมาปรับปรุงแก้ไข  
ตามคำแนะนำ

4.3 นำแบบบันทึกการเรียนรู้ไปใช้กับตัวอย่างประชากร จำนวน 23 คน

### การเก็บรวบรวมข้อมูล

ผู้วิจัยดำเนินการทดลองและเก็บรวบรวมข้อมูล ตามขั้นตอนดังต่อไปนี้

5.1 ทำหนังสือขอความร่วมมือในการวิจัยจากบัณฑิตวิทยาลัย  
จุฬาลงกรณ์มหาวิทยาลัย ไปยังผู้อำนวยการโรงเรียนสาธิตบางนา จังหวัดสมุทรปราการ

5.2 ก่อนการทดลอง นำแบบวัดความรู้ ความเข้าใจเนื้อหาสาระของค่านิยม  
แบบวัดเจตคติในการปฏิบัติตนตามค่านิยม และแบบวัดพฤติกรรมการปฏิบัติตนของนักเรียน  
ในการปลูกฝังค่านิยมตามปรัชญาเศรษฐกิจพอเพียง ทั้ง 4 เรื่อง ไปใช้กับนักเรียนชั้นประถม-  
ศึกษาปีที่ 5 ที่เป็นตัวอย่างประชากร จำนวน 23 คน ( Pre – test )

5.3 ดำเนินการจัดกิจกรรมของค่านิยมตามปรัชญาเศรษฐกิจพอเพียงที่มี  
กระบวนการตามแนวคิดของบลูมและแรทส์ที่ผู้วิจัยสร้างขึ้น มาใช้กับตัวอย่างประชากร ทั้ง  
23 คน ระยะเวลาที่ใช้ในการทดลองรวม 10 สัปดาห์ สัปดาห์ละ 4 วัน คือ วันจันทร์ วันอังคาร  
วันพฤหัสบดี และวันศุกร์ วันละ 1 คาบ คาบละ 60 นาที ทำในช่วงเวลาเรียนปกติ

5.4 หลังดำเนินการการจัดกิจกรรมการปลูกฝังค่านิยม ให้นักเรียนที่เป็น  
ตัวอย่างประชากรจำนวน 23 คน ทำแบบวัดความรู้ ความเข้าใจเนื้อหาสาระของค่านิยม  
แบบวัดเจตคติในการปฏิบัติตนตามค่านิยม แบบวัดพฤติกรรมการปฏิบัติตนของนักเรียน และ  
แบบบันทึกการเรียนรู้ของนักเรียนในการปลูกฝังค่านิยมตามปรัชญาเศรษฐกิจพอเพียง ทั้ง 4  
เรื่อง ( Post – test )

### การวิเคราะห์ข้อมูล

6.1 เปรียบเทียบค่าเฉลี่ยของคะแนนความรู้ ความเข้าใจเนื้อหาสาระเกี่ยวกับ  
ค่านิยมตามปรัชญาเศรษฐกิจพอเพียงที่ต้องการปลูกฝัง ทั้งก่อนการทดลองและหลังการทดลอง  
โดยใช้การทดสอบค่าที ( t – test ) ที่ระดับความมีนัยสำคัญทางสถิติ .05

6.2 เปรียบเทียบค่าเฉลี่ยของคะแนนเจตคติในการปฏิบัติตนเกี่ยวกับค่านิยมตามปรัชญาเศรษฐกิจพอเพียงที่ต้องการปลูกฝัง ทั้งก่อนการทดลองและหลังการทดลอง โดยใช้การทดสอบค่าที (t-test) ที่ระดับความมีนัยสำคัญทางสถิติ .05

6.3 เปรียบเทียบค่าเฉลี่ยของคะแนนพฤติกรรมการปฏิบัติตนของนักเรียนเกี่ยวกับค่านิยมตามปรัชญาเศรษฐกิจพอเพียงที่ต้องการปลูกฝัง ทั้งก่อนการทดลองและหลังการทดลอง โดยใช้การทดสอบค่าที (t-test) ที่ระดับความมีนัยสำคัญทางสถิติ .05

6.4 แจกแจงและหาค่าความถี่ (frequency) จากแบบบันทึกการเรียนรู้ของนักเรียน แล้วนำเสนอในรูปตารางประกอบความเรียง