

บทที่ 4

ผลการศึกษา

ระยะเวลาที่ทำการศึกษาดังแต่ เดือนสิงหาคม ปี พ.ศ. 2538 ถึง เดือนธันวาคม ปี พ.ศ. 2539 ได้มีผู้ป่วยที่ได้รับการวินิจฉัยเป็นโรค Aggressive NHLs ซึ่งเข้ากฎเกณฑ์การวิจัยจำนวน 81 ราย

ผลการศึกษาแบ่งออกเป็น 3 ตอน ดังต่อไปนี้

ตอนที่ 1 ข้อมูลพื้นฐานของผู้ป่วยและความสัมพันธ์ระหว่างภาวะ Febrile Neutropenia และ ตัวแปรอิสระ

-ตารางที่

-แผนภูมิกลม

ตอนที่ 2 ตารางแสดงผลการคำนวณทางสถิติโดยใช้ Logistic regression analysis

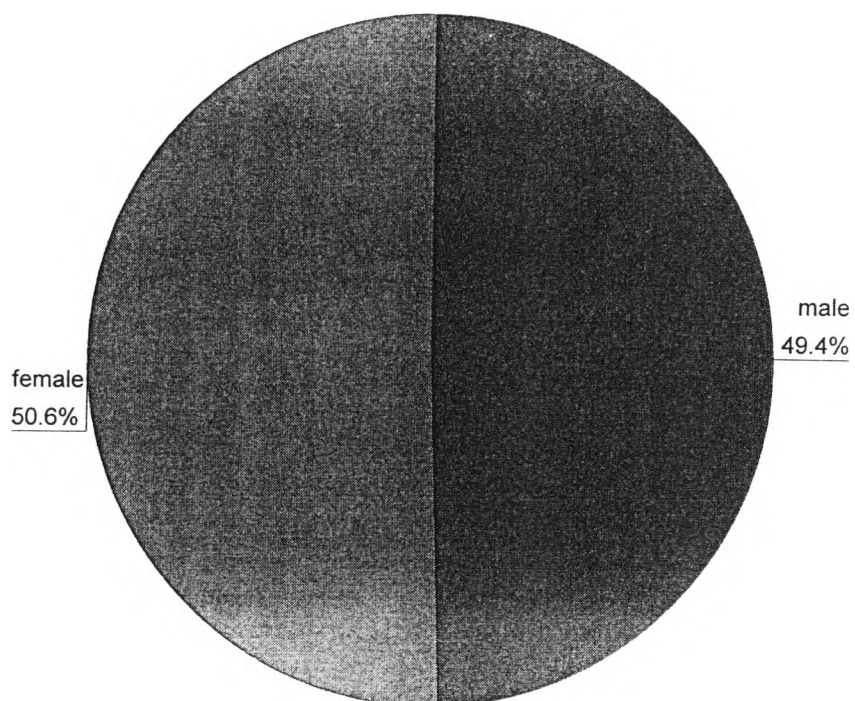
ตารางที่ 4 ข้อมูลพื้นฐานของผู้ป่วยโรคมะเร็ง Aggressive NHLs ก่อนและหลังรับการรักษา

จำนวนผู้ป่วย (ราย)	81
อายุเฉลี่ย (ปี)	47.238 + 15.55
ช่วงอายุ (ปี)	15-80
เพศ ชาย : หญิง	40 : 41
จำนวนผู้ป่วยที่มี performance status มากกว่าหรือเท่ากับ 2	65 (81.3%)
จำนวนผู้ป่วยที่มีระยะของโรคอยู่ในระยะ 3-4	40 (49.4%)
จำนวนผู้ป่วยที่มีอาการ B	51 (63.8%)
จำนวนผู้ป่วยที่มีภาวะโรคคุดคองเข้าไขกระดูก	18 (22.5%)
จำนวนผู้ป่วยที่มีรอยโรคนอกตำแหน่งต่อมน้ำเหลืองมากกว่า 2 แห่ง	12 (14.8%)
จำนวนผู้ป่วยที่มีรอยโรคขนาดใหญ่กว่าหรือเท่ากับ 10 เซนติเมตร	8 (9.9%)
จำนวนผู้ป่วยที่เกิดภาวะ Febrile Neutropenia	21 (25.9%)

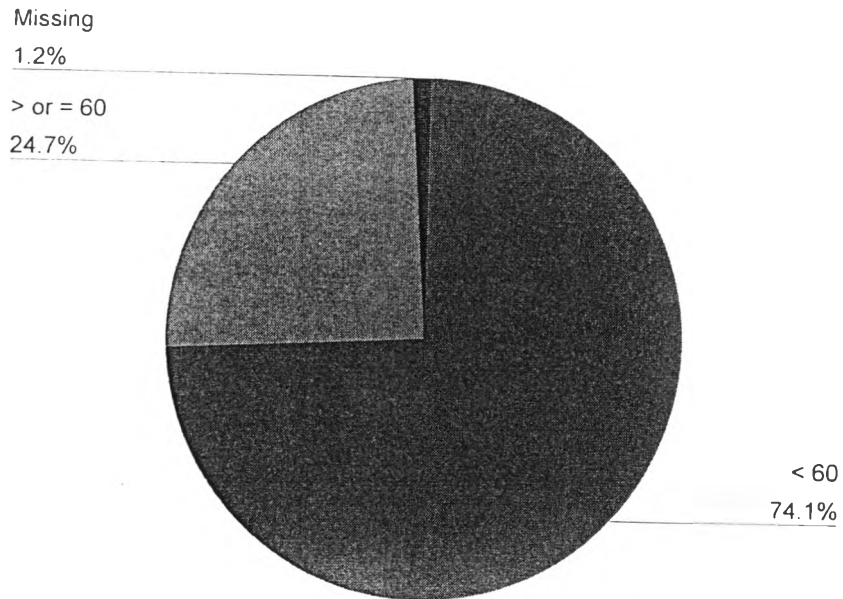
ตารางที่ 5 แสดงค่าผลการตรวจเลือดของผู้ป่วยก่อนได้รับการรักษา

ค่า	mean + S.D.	range
WBC	9,650.12+8,143.23	870-52,700
Albumin	3.989+0.642	2.7-5.1
LDH	981.27+1204.68	171-5980
Creatine	1.0962+1.0533	0.50-9.40
Total bilirubin	0.6983+0.6296	0.10-4.01

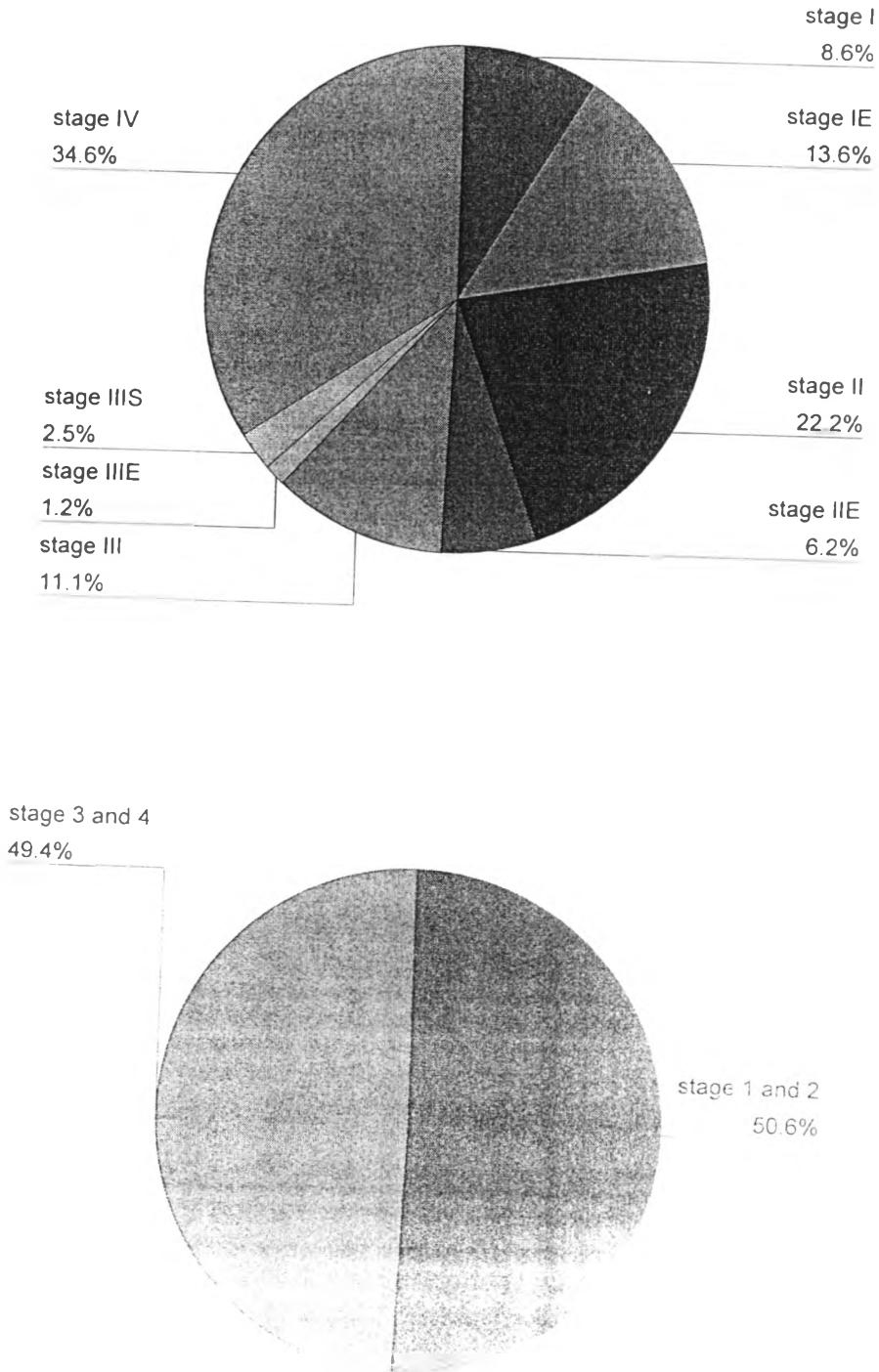
แผนภูมิที่ 1 แผนภูมิวงกลมแสดงจำนวนผู้ป่วยแยกตามเพศ



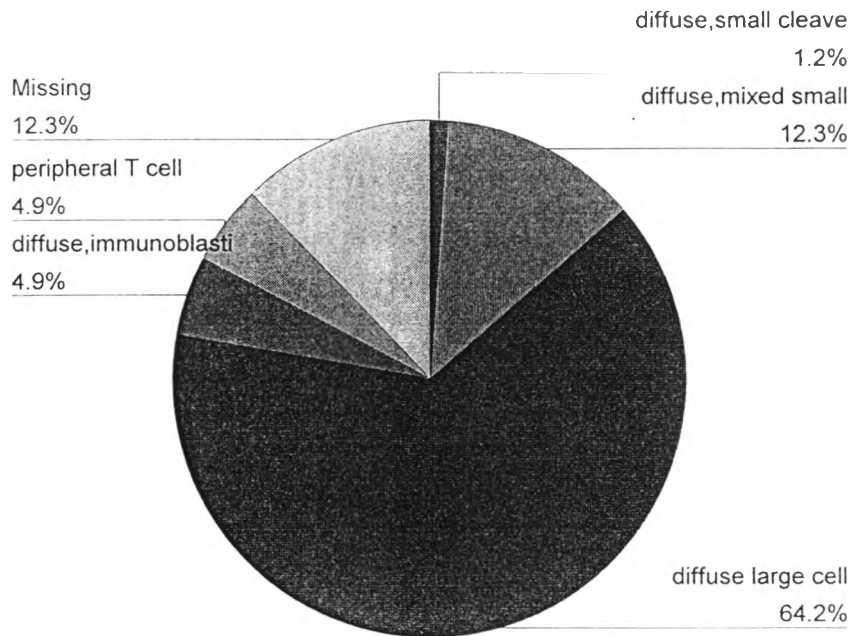
แผนภูมิที่ 2 แผนภูมिवงกลมแสดงจำนวนผู้ป่วยแยกตามอายุ



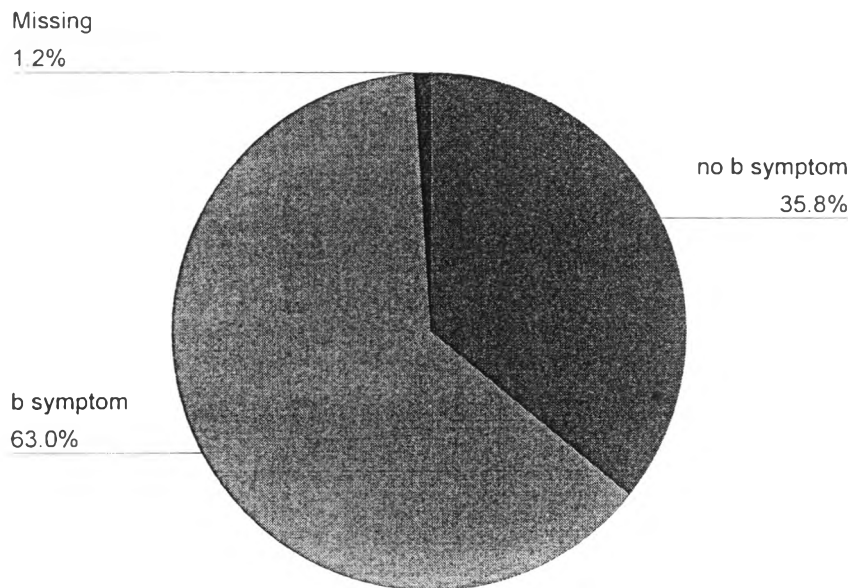
แผนภูมิที่ 3 แผนภูมิมวงกลมแสดงจำนวนผู้ป่วยแยกตามระยะของโรคตาม Ann Arbor Classification



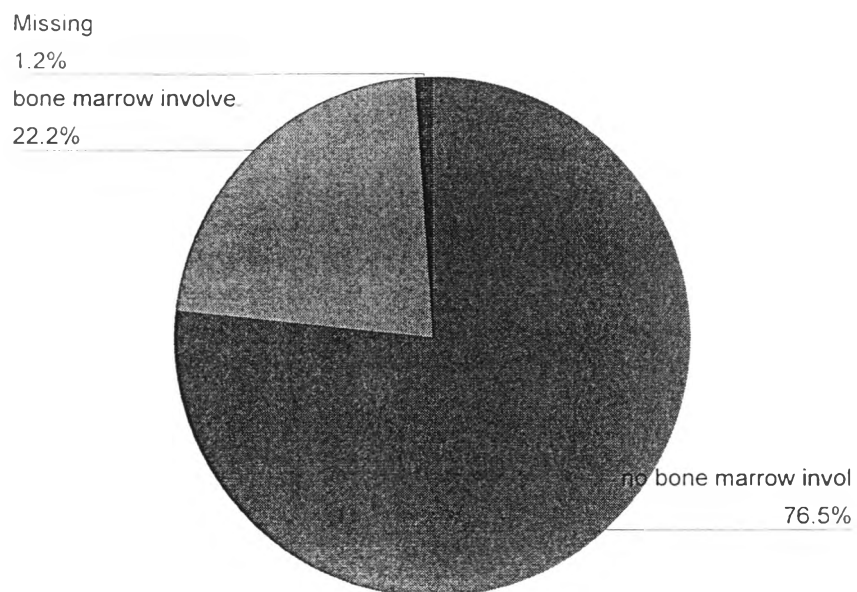
แผนภูมิที่ 4 แผนภูมिवงกลมแสดงจำนวนผู้ป่วยแยกตามชนิด subtype ของโรคตาม IWF criteria



แผนภูมิที่ 5 แผนภูมិวงกลมแสดงจำนวนผู้ป่วยแยกตามอาการ B (B symptom)

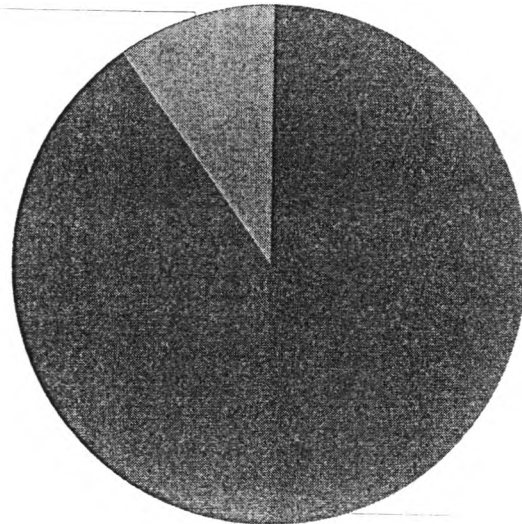


แผนภูมิที่ 6 แผนภูมिवงกลมแสดงจำนวนผู้ป่วยที่มีการคุกคามของโรคตามภาวะ Bone marrow involvement



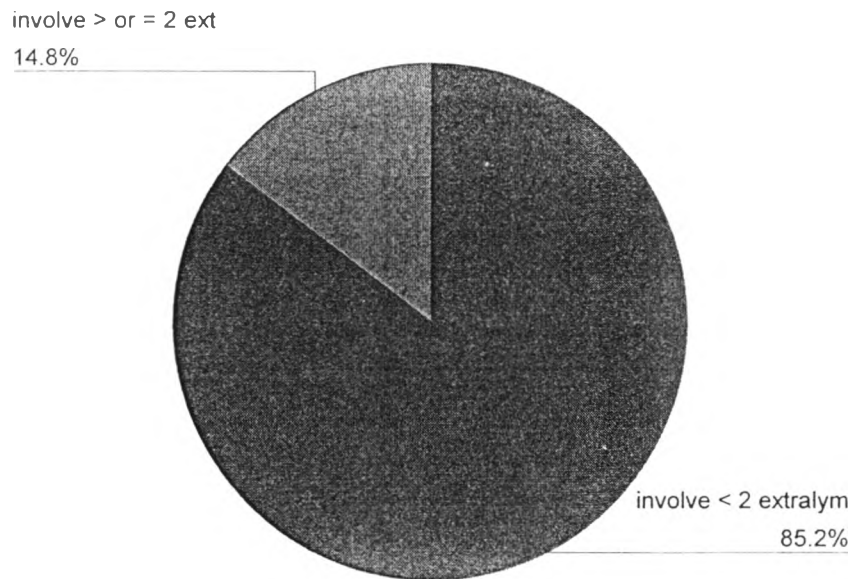
แผนภูมิที่ 7 แผนภูมिवงกลมแสดงจำนวนผู้ป่วยแยกตามขนาดของรอยโรค

mass \geq 10 cm
9.9%

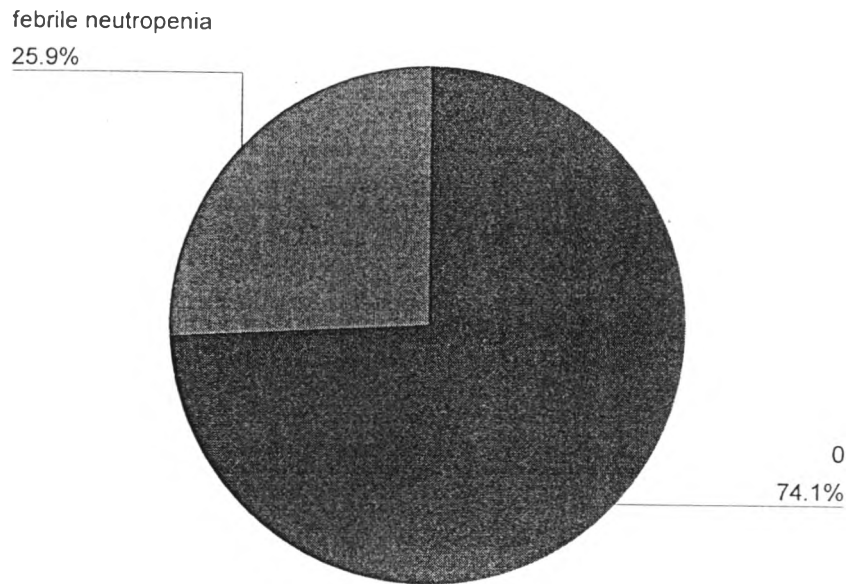


mass < 10 cm
90.1%

แผนภูมิที่ 8 แผนภูมिवงกลมแสดงจำนวนผู้ป่วยแยกตามจำนวนรอยโรคที่อยู่นอกต่อมน้ำเหลือง
(Extralymphatic lesion)



แผนภูมิที่ 9 แผนภูมिवงกลมแสดงจำนวนผู้ป่วยแยกตามการเกิดภาวะ Febrile Neutropenia



ตอนที่ 5 แสดงผลการคำนวณทางสถิติโดย Logistic regression analysis ทหความสัมพันธ์ระหว่างภาวะ Febrile Neutropenia และ ปัจจัยทางคลินิกของผู้ป่วย

ตัวแปรอิสระ	P value	95% confidence interval
AGE	0.3613	
ALB	0.0009	-0.782,-0.180
BM INVOLVEMENT	0.0008	
CREATININE	0.0040	
LESION DIAMETER	0.0717	
EXTRALYMPHATIC INV.	0.3968	
LDH	0.0011	
PERFORMANCE STATUS	0.1493	
SEX	0.6267	
STAGE	0.3644	
TOTAL BILIRUBIN	0.0007	0.219,0.852