



รายการอ้างอิง

ภาษาไทย

- การท่องเที่ยวแห่งประเทศไทย. กองสถิติและวิจัย. โครงการสำรวจสถิติการท่องเที่ยวภายในประเทศปี 2541 ภาคตะวันออกเฉียงเหนือ. ขอนแก่น : ภาควิชาสถิติ คณะวิทยาศาสตร์ มหาวิทยาลัยขอนแก่น, 2542.
- การท่องเที่ยวแห่งประเทศไทย. กองวางแผนโครงการ. การศึกษาเพื่ออนุรักษ์แหล่งท่องเที่ยวเมืองแม่ฮ่องสอนและบริเวณที่เกี่ยวข้อง. กรุงเทพมหานคร : คณะสถาปัตยกรรมศาสตร์ มหาวิทยาลัยศิลปากร, 2537.
- การท่องเที่ยวแห่งประเทศไทย. กองวางแผนโครงการ. การสำรวจเบื้องต้นเพื่อพัฒนาการท่องเที่ยว เชียงราย พะเยา. พิมพ์ครั้งที่ 2, 2529.
- การท่องเที่ยวแห่งประเทศไทย. กองวางแผนโครงการ. การสำรวจเบื้องต้นเพื่อพัฒนาการท่องเที่ยว ลำปาง ลำพูน. 2528.
- โกสินทร์ สายแสงจันทร์. การเกษตรและพืชสำคัญของเมืองไทย. พระนคร : อักษรสัมพันธ์, 2513.
- จิรัฐมิ เสนาคำ. พัฒนาการเกษตรกรรมทางเลือก. ใน เกษตรกรรมทางเลือก ความหมาย ความเป็นมาและเทคนิควิธี. กรุงเทพมหานคร : เครือข่ายเกษตรกรรมทางเลือก, 2539.
- นพคุณ ศิริวรรณ. งานฟาร์ม กลยุทธ์สำคัญของการศึกษาเกษตร. กรุงเทพมหานคร : ศูนย์การพิมพ์พลชัย, 2532.
- ปองศักดิ์ ว่องวิษณุพงศ์. ศักยภาพในการรองรับแหล่งที่ตั้งย่านอุตสาหกรรมในจังหวัดสงขลาและพื้นที่ใกล้เคียง. วิทยานิพนธ์ปริญญาโทมหาบัณฑิต ภาควิชาการวางแผนภาคและเมือง บัณฑิตวิทยาลัย จุฬาลงกรณ์มหาวิทยาลัย, 2530.
- พรสุดา เขียวชาญพาณิชย์. แนวทางการพัฒนาที่ตั้งศูนย์กลางและโครงข่ายเพื่อการส่งออกผลไม้ในภาคตะวันออกเฉียงเหนือ. วิทยานิพนธ์ปริญญาโทมหาบัณฑิต ภาควิชาการวางแผนภาคและเมือง บัณฑิตวิทยาลัย จุฬาลงกรณ์มหาวิทยาลัย, 2540.
- มนตรี เพ็ชรทองคำ. การเกษตรเบื้องต้น. กรุงเทพมหานคร : มหาวิทยาลัยรามคำแหง, 2516.
- รัตนา รุจิรกุล. ภูมิศาสตร์ภาคตะวันออกเฉียงเหนือ. กรุงเทพมหานคร : โอเดียนสโตร์, 2523.
- วิรัตน์ สมตน. ระบบและปัจจัยที่มีผลกระทบต่อระบบการทำฟาร์ม. เอกสารประกอบการฝึกอบรมเจ้าหน้าที่ส่งเสริมการเกษตรภาคใต้. กรมส่งเสริมการเกษตร, 2531.

วิวัฒน์ชัย บุญยภักดิ์. ศักยภาพสำคัญอย่างไรต่อแหล่งท่องเที่ยว. จุลสารการท่องเที่ยว ปีที่ 8 เล่มที่ 2 (เมษายน - มิถุนายน 2532).

วิลาส เตชะไพบุลย์. สถานการณ์สิ่งแวดล้อมไทย. กรุงเทพมหานคร : อมรินทร์พริ้นติ้งแอนด์พับลิชชิ่ง, 2538.

ศรัณย์ เลิศรักษมมงคล. การท่องเที่ยวที่ยั่งยืน. จุลสารการท่องเที่ยว ปีที่ 16 เล่มที่ 1 (มกราคม - มีนาคม 2540).

ศูนย์วิจัยกสิกรไทย. แหล่งท่องเที่ยวเกษตร : จุดขายถึงรายได้เกษตรกร. ท่องเที่ยวทรรค์ ปีที่ 2 ฉบับที่ 7 (กุมภาพันธ์ 2541).

สรวิชาติ อาสาสรรพกิจ. การท่องเที่ยวเชิงเกษตรกรรม. จุลสารการท่องเที่ยว ปีที่ 16 เล่มที่ 1 (มกราคม - มีนาคม 2540).

สถาบันวิจัยวิทยาศาสตร์และเทคโนโลยีแห่งประเทศไทย. การดำเนินการเพื่อกำหนดนโยบายการท่องเที่ยวเชิงนิเวศ. พิมพ์ครั้งที่ 2, 2542.

สุรีย์ บุญญาอนุพงศ์. ผลกระทบจากการท่องเที่ยว: ศึกษากรณีจังหวัดแม่ฮ่องสอน. เชียงใหม่ : สถาบันวิจัยสังคม มหาวิทยาลัยเชียงใหม่, 2539.

สำนักงานเกษตรจังหวัดนครราชสีมา. ฝ่ายแผนงาน. แผนพัฒนาการเกษตรระดับจังหวัดประจำปี 2543 - 2544. จังหวัดนครราชสีมา, 2542.

สำนักงานสถิติแห่งชาติ. สำมะโนประชากรและเคหะ พ.ศ. 2536 จังหวัดนครราชสีมา. กรุงเทพมหานคร, 2536.

สำนักงานสถิติแห่งชาติ. สำมะโนประชากรและเคหะ พ.ศ. 2533 จังหวัดขอนแก่น. กรุงเทพมหานคร, 2536.

สำนักงานสถิติแห่งชาติ. สำมะโนประชากรและเคหะ พ.ศ. 2533 จังหวัดชัยภูมิ. กรุงเทพมหานคร, 2536.

สำนักงานสถิติแห่งชาติ. สำมะโนประชากรและเคหะ พ.ศ. 2533 จังหวัดบุรีรัมย์. กรุงเทพมหานคร, 2536.

สำนักงานสถิติแห่งชาติ. สำมะโนประชากรและเคหะ พ.ศ. 2533 จังหวัดสระบุรี. กรุงเทพมหานคร, 2536.

สำนักงานสถิติแห่งชาติ. สำมะโนประชากรและเคหะ พ.ศ. 2533 จังหวัดลพบุรี. กรุงเทพมหานคร, 2536.

สำนักงานสถิติแห่งชาติ. สมุดรายนามสถิติจังหวัดนครราชสีมา. กรุงเทพมหานคร, 2542.

สำนักงานสถิติแห่งชาติ. สมุดรายนามสถิติจังหวัดขอนแก่น. กรุงเทพมหานคร, 2542.

- สำนักงานสถิติแห่งชาติ. สมุดรายนงานสถิติจังหวัดชัยภูมิ. กรุงเทพมหานคร, 2542.
- สำนักงานสถิติแห่งชาติ. สมุดรายนงานสถิติจังหวัดบุรีรัมย์. กรุงเทพมหานคร, 2542.
- สำนักงานสถิติแห่งชาติ. สมุดรายนงานสถิติจังหวัดสระบุรี. กรุงเทพมหานคร, 2542.
- สำนักงานสถิติแห่งชาติ. สมุดรายนงานสถิติจังหวัดลพบุรี. กรุงเทพมหานคร, 2542.
- สำนักงานสถิติแห่งชาติ. สำมะโนการเกษตร พ.ศ.2536 จังหวัดนครราชสีมา. กรุงเทพมหานคร, 2536.
- สำนักงานสถิติแห่งชาติ. สำมะโนการเกษตร พ.ศ.2536 จังหวัดขอนแก่น. กรุงเทพมหานคร, 2536.
- สำนักงานสถิติแห่งชาติ. สำมะโนการเกษตร พ.ศ.2536 จังหวัดชัยภูมิ. กรุงเทพมหานคร, 2536.
- สำนักงานสถิติแห่งชาติ. สำมะโนการเกษตร พ.ศ.2536 จังหวัดบุรีรัมย์. กรุงเทพมหานคร, 2536.
- สำนักงานสถิติแห่งชาติ. สำมะโนการเกษตร พ.ศ.2536 จังหวัดสระบุรี. กรุงเทพมหานคร, 2536.
- สำนักงานสถิติแห่งชาติ. สำมะโนการเกษตร พ.ศ.2536 จังหวัดลพบุรี. กรุงเทพมหานคร, 2536.
- อนุชาติ พวงสำลีและคณะ. เกษตรกรรมทางเลือกไทย : ข้อเสนอทางยุทธศาสตร์สู่ความสำเร็จ.
 สถานการณ์สิ่งแวดล้อมไทย. กรุงเทพมหานคร : อมรินทร์พับลิชชิ่งแอนด์โปรดักชัน, 2538.
- อภิศักดิ์ โสมอินทร์. ภูมิศาสตร์ภาคอีสาน. กรุงเทพมหานคร : พรศักดิ์แอนด์แอสโซซิเอท, 2525.

ภาษาอังกฤษ

- Inskeep Edward. National and Regional Planning : Methodologies and case studies.
 WTO,1994.
- J. Christopher Holloway. Travel and Tourism. Basingstoke, Hants : Macsmillan, 1992.
- Jonathan Boodlender et all. Developing tourism destination. Harlow, ESS. : Longman, 1991.
- Juegen H. Hohnholz. Socio – cultural and socio – economic consequences of agrotourism. Tubingen : Institute for Scientific Co – operation.
- Manuel Baud – Bovy, Fred Lawson. Tourism and recreation development : a handbook of physical planning. London : CBI Publishing, 1977.
- R.W. Mcintosh. Tourism : principles, practises, philosophies. Columbus : Grid, 1977.

R.W. McIntosh, Charles R. Goeldner. *Tourism : principles, practises, philosophies.*

New York : John Wiley and Sons, 1984.

Robert Christie Mill, Alaster M. Morison. *The Tourism system : an introductory text.*

Englewood Cliffs, NJ : Prentice Hall, 1992.

ภาคผนวก

ภาคผนวก ก.

แบบสอบถามผู้เชี่ยวชาญด้านการท่องเที่ยว

เรื่อง "ลักษณะเฉพาะของเกษตรกรรมที่สนับสนุนโครงการท่องเที่ยวจังหวัดนครราชสีมาและพื้นที่ต่อเนื่อง"
โดย นาง อร สีแพง

ภาควิชาการวางแผนภาคและเมือง คณะสถาปัตยกรรมศาสตร์ จุฬาลงกรณ์มหาวิทยาลัย

วันที่ / / 2542

เลขที่แบบสอบถาม

กรุณาอ่านข้อความดังต่อไปนี้และกรุณาตอบคำถาม

" การท่องเที่ยวเชิงเกษตรกรรมเป็นกิจกรรมการท่องเที่ยวลักษณะหนึ่ง ที่ให้ความสนอกสนใจกับเกษตรกรรมที่รุ่งโรจน์ประกอบ
ต่างๆเป็นสิ่งดึงดูดใจ ไม่ว่าจะเป็นปัจจัยด้านกายภาพ ชีวภาพ เศรษฐกิจและสังคม ของเกษตรกรรมในพื้นที่นั้น ๆ
โดยที่สามารถตอบสนองต่อความต้องการของผู้เยี่ยมเยือนได้ทั้งในแง่ของการพักผ่อนหรือนันทนาการ ที่สำคัญคือ
ต้องเป็นการได้เรียนรู้วิถีเกษตรในแหล่งนั้น ๆ "

ส่วนที่ 1 ข้อมูลส่วนบุคคล

ชื่อ - นามสกุล _____

ตำแหน่งทางวิชาการ / หน่วยงาน _____

สถานที่ทำงาน _____

ในการพัฒนาการท่องเที่ยวเชิงเกษตรกรรม ศักยภาพของแหล่งท่องเที่ยวเป็นสิ่งจำเป็นที่ต้องคำนึงถึง เนื่องจากเป็น
ทรัพยากรที่ต้องถูกพัฒนา ปรับปรุง หรือจัดการ ซึ่งอาจจะทำให้เกิดการเปลี่ยนแปลงใด ๆ ขึ้นกับพื้นที่ได้

สำหรับการประเมินศักยภาพของแหล่งท่องเที่ยวนั้น ในฐานะที่ท่านเป็นผู้เชี่ยวชาญและมีประสบการณ์ด้าน
พัฒนาการท่องเที่ยว ท่านคิดว่าปัจจัย / ตัวชี้วัด ดังต่อไปนี้มีความสำคัญทางการท่องเที่ยวในระดับใด
กรุณาขีดเครื่องหมาย / ในช่องที่ท่านเลือก

| ปัจจัย / ตัวชี้วัด | ค่าคะแนน | | | | |
|-------------------------------------|---------------|---------|-------------|----------|----------------|
| | มากที่สุด (5) | มาก (4) | ปานกลาง (3) | น้อย (2) | น้อยที่สุด (1) |
| 1. คุณค่าของแหล่งท่องเที่ยว | | | | | |
| 2. สภาพการเข้าถึง | | | | | |
| 3. สิ่งอำนวยความสะดวก | | | | | |
| 4. สภาพแวดล้อม | | | | | |
| 5. ข้อจำกัดในการรองรับนักท่องเที่ยว | | | | | |
| 6. การบริหารจัดการด้านการท่องเที่ยว | | | | | |

หมายเหตุ (1) การพิจารณาค่าคะแนนของแต่ละปัจจัยเป็นไปโดยอิสระ มิใช่การเปรียบเทียบระหว่างปัจจัยเพื่อ
เรียงลำดับความสำคัญ ดังนั้นแต่ละปัจจัยอาจได้รับค่าคะแนนที่เท่ากันได้

(2) กรุณาดูรายละเอียดของปัจจัยในแผ่นต่อไป

กรุณาส่งแบบสอบถามกลับตามที่อยู่ที่แนบหรือ โทรสาร 02 - 6941380 ภายใน 30 กันยายน 2542

ขอขอบคุณที่ให้ความร่วมมือตอบแบบสอบถาม

แบบสอบถามนักท่องเที่ยว

เรื่อง "ลักษณะเฉพาะของเกษตรกรที่สนับสนุนโครงการท่องเที่ยวจังหวัดนครราชสีมาและพื้นที่ต่อเนื่อง"

โดย นาง อร สีแพร

ภาควิชาการวางแผนภาคและเมือง คณะสถาปัตยกรรมศาสตร์ จุฬาลงกรณ์มหาวิทยาลัย

วันที่ / / 2542 เวลา

ผู้บันทึก

สถานที่สำรวจ

เลขที่แบบสอบถาม

แบบสอบถามนี้มีจำนวน 4 แผ่น

กรุณาขีดเครื่องหมาย / ในข้อที่ท่านเลือก และเติมคำตอบในช่องว่าง

ส่วนที่ 1 ข้อมูลนักท่องเที่ยว

1. เพศ 1.1 หญิง 1.2 ชาย
2. อายุ 2.1 ต่ำกว่า 15 ปี 2.2 15 - 24 ปี
 2.3 25 - 34 ปี 2.4 35 - 44 ปี
 2.5 45 - 54 ปี 2.6 55 - 64 ปี
 2.7 64 ปี ขึ้นไป
3. การศึกษา 3.1 ต่ำกว่ามัธยมศึกษา
 3.2 มัธยมศึกษาตอนต้น
 3.3 มัธยมศึกษาตอนปลาย
 3.4 อาชีวศึกษา (ปวช. , ปวส. , ปวท. , อนุปริญญา)
 3.5 อุดมศึกษา (ปริญญาตรีขึ้นไป)
4. อาชีพ 4.1 นักเรียน / นักศึกษา 4.2 รับราชการ / รัฐวิสาหกิจ
 4.3 กิจการส่วนตัว 4.4 พนักงาน / ลูกจ้างบริษัท
 4.5 เกษตรกร 4.6 แม่บ้าน
 4.7 เกษียณ 4.8 อื่น ๆ (ระบุ) _____
5. รายได้ทั้งหมดต่อเดือน
 5.1 ต่ำกว่า 5,000 บาท 5.2 5,001-10,000 บาท
 5.3 10,001 - 15,000 บาท 5.4 15,001 - 20,000 บาท
 5.5 20,001 - 25,000 บาท 5.6 มากกว่า 25,000 บาท

ส่วนที่ 2 ข้อมูลเกี่ยวกับพฤติกรรมและทัศนคติด้านการท่องเที่ยว

6. ท่านเคยเดินทางมาเที่ยวสถานที่แห่งนี้หรือไม่

- 6.1 ไม่เคย 6.2 เคย จำนวน _____ ครั้ง (ระบุ)

7. นอกจากสถานที่แห่งนี้ ท่านเคยเดินทางไปเที่ยวแหล่งท่องเที่ยวเชิงเกษตรกรรมแห่งอื่นหรือไม่

() 7.1 ไม่เคย

() 7.2 เคย จำนวน _____ ครั้ง (ระบุ)

8. ช่วงเวลาที่ท่านคิดว่าเหมาะสมกับการเดินทางท่องเที่ยวในแหล่งท่องเที่ยวเชิงเกษตรกรรม

() 8.1 ช่วงเดือนมกราคม - มีนาคม

() 8.2 ช่วงเดือนเมษายน - มิถุนายน

() 8.3 ช่วงเดือนกรกฎาคม - กันยายน

() 8.4 ช่วงเดือนตุลาคม - ธันวาคม

() 8.5 อื่น ๆ (ระบุ) _____

9. ในครั้งนี้ท่านเดินทางอย่างไร

() 9.1 จัดการเดินทางด้วยตัวเอง

() 9.2 ใช้บริการผ่านบริษัทนำเที่ยว

10. ในครั้งนี้ท่านเดินทางในลักษณะใด

() 10.1 คนเดียว

() 10.2 กลุ่มเพื่อน _____ คน (ระบุ)

() 10.3 ครอบครัว _____ คน (ระบุ)

() 10.4 อื่น ๆ (ระบุ) _____

11. ท่านเดินทางมาจังหวัดนี้ด้วยพาหนะใด

() 11.1 เครื่องบิน

() 11.2 รถไฟ

() 11.3 รถโดยสารประจำทาง

() 11.4 รถนำเที่ยวของกลุ่ม / บริษัทนำเที่ยว

() 11.5 รถยนต์ส่วนตัว / รถเช่า

() 11.6 อื่น ๆ (ระบุ) _____

12. ท่านเดินทางมาแหล่งท่องเที่ยวนี้ด้วยพาหนะใด

() 12.1 รถจักรยานยนต์

() 12.2 รถโดยสาร / รถสองแถว

() 12.3 รถยนต์ส่วนตัว / รถเช่า

() 12.4 รถนำเที่ยวของกลุ่ม / บริษัทนำเที่ยว

() 12.5 อื่น ๆ (ระบุ) _____

13. ในการเดินทางครั้งนี้ท่านพักค้างคืนในแหล่งเกษตรกรรมหรือไม่

() 13.1 ไม่พัก

() 13.2 พักค้างคืน จำนวน _____ คืน (ระบุ)

14. ถ้าท่านพักค้างคืนในแหล่งเกษตรกรรม ท่านพักในที่พักประเภทใด

() 14.1 ที่พักสำหรับนักท่องเที่ยว เช่น บังกะโล บ้านพักรับรอง เป็นต้น

() 14.2 พักร่วมกับเกษตรกรในพื้นที่

15. วัตถุประสงค์หลักของการเดินทางครั้งนี้

() 15.1 ท่องเที่ยว / พักผ่อน

() 15.2 ธุรกิจ

() 15.3 ทัศนศึกษา

() 15.4 ปฏิบัติราชการ / ประชุม สัมมนา

() 15.5 เยี่ยมญาติ / เพื่อน

() 15.6 อื่น ๆ (ระบุ) _____

16. ท่านรู้จักสถานที่นี้ได้อย่างไร

- () 16.1 จากเพื่อน /ญาติ () 16.2 การโฆษณาของบริษัทนำเที่ยว
 () 16.3 จากวิทยุ /โทรทัศน์ () 16.4 จากวารสาร / นิตยสารการท่องเที่ยว
 () 16.5 อื่น ๆ (ระบุ) _____

17. เหตุผลที่ท่านเลือกเดินทางมาแหล่งเกษตรกรรมแห่งนี้ (ตอบได้มากกว่า 1 ข้อ)

- () 17.1 ความสวยงามของสถานที่
 () 17.2 ความสะดวกในการเดินทางเข้าถึงแหล่ง
 () 17.3 ความน่าสนใจด้านเกษตรกรรม เช่น วิถีเกษตร เทคโนโลยีทางการเกษตร
 () 17.4 มีสิ่งอำนวยความสะดวกและบริการทางการท่องเที่ยวพร้อม
 () 17.5 มีสินค้าเกษตรราคาถูก
 () 17.6 กิจกรรมอื่น ๆ ที่หลากหลายนอกเหนือจากการเกษตร
 () 17.7 อื่น ๆ (ระบุ) _____

18. กิจกรรมการท่องเที่ยวใดที่ท่านต้องการให้มีเพิ่ม ในแหล่งท่องเที่ยวเชิงเกษตรกรรม (ตอบได้มากกว่า 1 ข้อ)

- () 18.1 การนั่งเรือเที่ยว () 18.2 การขายสินค้าที่ระลึก
 () 18.3 แคมป์ไฟ () 18.4 การพักผ่อน หย่อนใจ
 () 18.5 เล่นน้ำ () 18.6 ดูนก
 () 18.7 การพักผ่อนในแหล่ง (ฟาร์มสเตย์ / โฮมสเตย์)
 () 18.8 การทดลองทำการเกษตร หรือเก็บเกี่ยวผลผลิตด้วยตนเอง
 () 18.9 อื่น ๆ (ระบุ) _____

19. สิ่งอำนวยความสะดวกและบริการใดในแหล่งท่องเที่ยวนี้ที่ท่านเห็นว่าควรปรับปรุง

| ลำดับที่ | สิ่งอำนวยความสะดวกและบริการ | ควรปรับปรุง |
|----------|--------------------------------|-------------|
| 19.1 | ถนน / เส้นทางไปแหล่งท่องเที่ยว | _____ |
| 19.2 | ที่พักแรม | _____ |
| 19.3 | ที่จอดรถ | _____ |
| 19.4 | โทรศัพท์ | _____ |
| 19.5 | สภาพแวดล้อมทั่วไป | _____ |
| 19.6 | ป้ายสื่อความหมาย | _____ |
| 19.7 | ห้องสุขา | _____ |
| 19.8 | การขายของที่ระลึก | _____ |
| 19.9 | ที่สำหรับพักผ่อน | _____ |
| 19.10 | จุดชมวิว | _____ |
| 19.11 | การบริการข้อมูลและข่าวสาร | _____ |

19. (ต่อ) สิ่งอำนวยความสะดวกและบริการใดในแหล่งท่องเที่ยวที่ท่านเห็นว่าควรปรับปรุง

| ลำดับที่ | สิ่งอำนวยความสะดวกและบริการ | ควรปรับปรุง |
|----------|-----------------------------|-------------|
| 19.12 | บริการอาหารและเครื่องดื่ม | _____ |
| 19.13 | บริการนำเที่ยว | _____ |
| 19.14 | รถ / เรือ โดยสารถนำเที่ยว | _____ |
| 19.15 | อื่น ๆ (ระบุ) _____ | _____ |

20. ท่านคิดจะเดินทางกลับมาเที่ยวสถานที่แห่งนี้อีกหรือไม่

- () 20.1 มา
 () 20.2 ไม่มา เพราะ _____
 ถ้าตอบว่าไม่มา ข้ามไปตอบข้อ 22

21. เหตุใดท่านจึงจะกลับมาเที่ยวอีก

- () 21.1 ความสวยงามของสถานที่
 () 21.2 การเดินทางสะดวก สภาพถนนดี เดินทางใกล้
 () 21.3 มีกิจกรรมที่หลากหลาย
 () 21.4 มีสินค้าเกษตรราคาถูก และของที่ระลึก
 () 21.5 มีกิจกรรมการเกษตรที่น่าสนใจ
 () 21.6 มีสิ่งอำนวยความสะดวกและบริการทางการท่องเที่ยวพร้อม
 () 21.7 มีสภาพแวดล้อมดี
 () 21.8 มีสิ่งแปลกใหม่ให้เรียนรู้
 () 21.9 อื่น ๆ (ระบุ) _____

22. นอกจากแหล่งท่องเที่ยวเชิงเกษตรกรรมแห่งนี้แล้ว ท่านต้องการเดินทางไปยังแหล่งท่องเที่ยวเชิงเกษตรกรรมแห่งอื่นอีกหรือไม่

- () 22.1 ไม่ไป เพราะ _____
 () 22.2 ไป เพราะ _____

23. แหล่งท่องเที่ยวประเภทอื่น ๆ ที่ท่านชอบเดินทางท่องเที่ยว ได้แก่

- () 23.1 แหล่งท่องเที่ยวประเภทธรรมชาติ
 () 23.2 แหล่งท่องเที่ยวประเภทประวัติศาสตร์ โบราณวัตถุสถาน และศาสนา
 () 23.3 แหล่งท่องเที่ยวประเภทวัฒนธรรม ประเพณี

ขอบคุณที่กรุณาตอบแบบสอบถาม

โครงร่างแบบสอบถามนักท่องเที่ยว

เรื่อง "ลักษณะเฉพาะของเกษตรกรรมที่สนับสนุนโครงการท่องเที่ยวจังหวัดนครราชสีมาและพื้นที่ต่อเนื่อง"

โดย นาง อร สีแพร

ภาควิชาการวางแผนภาคและเมือง คณะสถาปัตยกรรมศาสตร์ จุฬาลงกรณ์มหาวิทยาลัย

วันที่ / / 2542 เวลา ผู้บันทึก

สถานที่สำรวจ เลขที่แบบสอบถาม

แบบสอบถามชุดนี้มี 3 แผ่น

กรุณาขีดเครื่องหมาย / ในข้อที่ท่านเลือก และเติมคำตอบในช่องว่าง

ส่วนที่ 1 ข้อมูลนักท่องเที่ยว

1. เพศ 1.1 หญิง 1.2 ชาย
2. อายุ 2.1 ต่ำกว่า 15 ปี 2.2 15 - 24 ปี
 2.3 25 - 34 ปี 2.4 35 - 44 ปี
 2.5 45 - 54 ปี 2.6 55 - 64 ปี
 2.7 64 ปี ขึ้นไป
3. การศึกษา 3.1 ต่ำกว่ามัธยมศึกษา
 3.2 มัธยมศึกษาตอนต้น
 3.2 มัธยมศึกษาตอนปลาย
 3.3 อาชีวศึกษา (ปวช. , ปวส. , ปวท. , อนุปริญญา)
 3.4 อุดมศึกษา (ปริญญาตรีขึ้นไป)
4. อาชีพ 4.1 นักเรียน / นักศึกษา 4.2 รับราชการ / รัฐวิสาหกิจ
 4.3 กิจการส่วนตัว 4.4 พนักงาน / ลูกจ้างบริษัท
 4.5 เกษตรกร 4.6 แม่บ้าน
 4.7 เกษียณ 4.8 อื่น ๆ (ระบุ) _____
5. รายได้ทั้งหมดต่อเดือน
 5.1 ต่ำกว่า 5,000 บาท 5.2 5,001-10,000 บาท
 5.3 10,001 - 15,000 บาท 5.4 15,001 - 20,000 บาท
 5.5 20,001 - 25,000 บาท 5.6 มากกว่า 25,000 บาท

ส่วนที่ 2 ข้อมูลเกี่ยวกับพฤติกรรมและทัศนคติด้านการท่องเที่ยวในประเทศ

6. ท่านเคยเดินทางท่องเที่ยวในประเทศหรือไม่
 6.1 เคย 6.2 ไม่เคย
7. ท่านเคยเดินทางท่องเที่ยวในแหล่งท่องเที่ยวประเภทใด (ตอบได้มากกว่า 1 ข้อ)
 7.1 แหล่งท่องเที่ยวประเภทธรรมชาติ เช่น ทะเล ป่า เขา น้ำตก เป็นต้น
 7.2 แหล่งท่องเที่ยวประเภทประวัติศาสตร์ โบราณวัตถุสถาน และศาสนา
 7.3 แหล่งท่องเที่ยวประเภทวัฒนธรรม ประเพณี เช่น เทศกาลต่าง ๆ วิถีชีวิต ชุมชน เป็นต้น

8. ส่วนใหญ่ท่านเดินทางท่องเที่ยวในประเทศอย่างไร

- () 8.1 จัดการเดินทางด้วยตนเอง () 8.2 ใช้บริการผ่านบริษัทนำเที่ยว

9. ส่วนใหญ่ท่านเดินทางท่องเที่ยวในประเทศในลักษณะใด

- () 9.1 คนเดียว () 9.2 กลุ่มเพื่อน _____ คน
() 9.3 ครอบครัว _____ คน () 9.4 อื่น ๆ (ระบุ) _____

10. ท่านรู้จักการท่องเที่ยวเชิงเกษตรกรรมหรือไม่

- () 10.1 ไม่รู้จัก (ถ้าไม่รู้จัก ไม่ต้องตอบข้อ 11)
() 10.2 รู้จัก

11. ถ้าท่านรู้จักการท่องเที่ยวเชิงเกษตรกรรม ท่านรู้จักได้อย่างไร

- () 16.1 จากเพื่อน / ญาติ () 16.2 การโฆษณาของบริษัทนำเที่ยว
() 16.3 จากวิทยุ / โทรทัศน์ () 16.4 จากวารสาร / นิตยสารการท่องเที่ยว
() 16.5 อื่น ๆ (ระบุ) _____

ถ้าไม่รู้จักการท่องเที่ยวเชิงเกษตรกรรม กรุณาอ่านข้อความดังต่อไปนี้

"การท่องเที่ยวเชิงเกษตรกรรมเป็นกิจกรรมการท่องเที่ยวลักษณะหนึ่ง ที่ให้ความสนใจกับ

เกษตรกรรมที่มีองค์ประกอบต่างๆเป็นสิ่งที่ดึงดูดใจ ไม่ว่าจะเป็น ปัจจัยด้านกายภาพ ชีวภาพ เศรษฐกิจและสังคมของเกษตรกรรมในพื้นที่นั้นๆ โดยที่สามารถตอบสนองต่อความต้องการของผู้เยี่ยมชม ได้ทั้งในแง่ของการพักผ่อนหรือนันทนาการ ที่สำคัญคือต้องเป็นการได้เรียนรู้วิถีเกษตรในแหล่งนั้นๆ "

12. ท่านเคยเดินทางท่องเที่ยวในแหล่งท่องเที่ยวเชิงเกษตรกรรมหรือไม่

- () 12.1 ไม่เคย () 12.2 เคย

13. ท่านสนใจที่จะท่องเที่ยวในแหล่งท่องเที่ยวเชิงเกษตรกรรมหรือไม่

- () 13.1 สนใจ () 13.2 ไม่สนใจ

14. รูปแบบการท่องเที่ยวในแหล่งเกษตรกรรมแบบใดที่ท่านสนใจ

- () 14.1 แบบแวะเยี่ยมชม () 14.2 แบบพักแรมในแหล่ง
() 14.3 อื่น ๆ (ระบุ) _____

15. ท่านคิดว่าสิ่งที่น่าสนใจในแหล่งเกษตรกรรมที่สามารถดึงดูดใจให้เดินทางไปท่องเที่ยวคืออะไร (ตอบได้มากกว่า 1 ข้อ)

- () 15.1 พันธุ์พืช หรือพันธุ์สัตว์ในพื้นที่
() 15.2 แนวคิด รูปแบบ เทคโนโลยี ในการทำการเกษตรกรรม
() 15.3 ผลผลิตทางการเกษตรที่จำหน่ายในราคาถูก
() 15.4 การจัดกิจกรรมสำหรับนักท่องเที่ยว
() 15.5 ทัศนียภาพและสิ่งแวดล้อมของพื้นที่เกษตรกรรม
() 15.6 อื่นๆ (ระบุ) _____

16. กิจกรรมใดที่สามารถดึงดูดใจให้ท่านตัดสินใจเดินทางไปเที่ยวในแหล่งเกษตรกรรม (ตอบได้มากกว่า 1 ข้อ)
- () 16.1 การนั่งเรือเที่ยว () 16.2 การขายสินค้าที่ระลึกจากผลผลิตของแหล่งนั้นๆ
- () 16.3 แคมป์ไฟ () 16.4 การพักผ่อน หย่อนใจ
- () 16.5 เล่นน้ำ () 16.6 ดูนก
- () 16.7 การพักผ่อนในแหล่ง () 16.8 การแสดง ,โชว์ จากฟาร์ม
- () 16.9 การทดลองทำการเกษตร หรือเก็บเกี่ยวผลผลิตด้วยตนเอง
- () 16.10 การนำชมกิจการ วิธีการหรือเทคโนโลยีในการทำการเกษตร
- () 16.11 การได้มีโอกาสใช้ชีวิตและ เรียนรู้การทำเกษตร วัฒนธรรม ความเป็นอยู่จากเกษตรกร
- () 16.12 อื่น ๆ (ระบุ) _____

17. รูปแบบการพักผ่อนในแหล่งเกษตรกรรมแบบใดที่ท่านสนใจ

- () 17.1 การพักในที่พักรับนักท่องเที่ยว
- () 17.2 การพักร่วมกับเกษตรกรในพื้นที่

18. ท่านคิดว่าสิ่งอำนวยความสะดวกและบริการใด ที่ควรจัดให้มีในแหล่งท่องเที่ยวเชิงเกษตรกรรม

- () 18.1 ถนน / เส้นทางไปแหล่งท่องเที่ยว
- () 18.2 ที่พักแรม
- () 18.3 ที่จอดรถ
- () 18.4 โทรศัพท์
- () 18.5 ป้ายสื่อความหมาย
- () 18.6 ห้องสุขา
- () 18.7 ร้านขายของที่ระลึก
- () 18.8 ที่สำหรับพักผ่อน เช่น มุมพักผ่อน ชุมนั่งพัก แก้วน้ำ เป็นต้น
- () 18.9 จุดชมวิว
- () 18.10 การบริการข้อมูลและข่าวสาร
- () 18.11 บริการอาหารและเครื่องดื่ม
- () 18.12 บริการนำเที่ยว
- () 18.13 รถ / เรือ โดยสารนำเที่ยว
- () 18.14 ระบบการรักษาความปลอดภัย
- () 18.15 อื่น ๆ (ระบุ) _____

.....

ขอบคุณที่กรุณาตอบแบบสอบถาม

ภาคผนวก ข

รายชื่อผู้เชี่ยวชาญด้านการท่องเที่ยว

| ลำดับที่ | ชื่อ | ตำแหน่ง | ที่ทำงาน |
|----------|--------------------------------|----------------------|---------------------------------|
| 1 | นางงามพร มณีเนตรวิจิตร | ผอ.ภท. 3 | ททท.ขอนแก่น |
| 2 | นายทศนพนพงษ์ พงษ์ทองเจริญ | พ.สังเสวิชัย 5 | ททท.อุบลราชธานี |
| 3 | นายคำรณ เฉลิมโรจน์ | ผอ.ภท. 5 | ททท.สุราษฎร์ธานี |
| 4 | น.ส.ณัฐริศา ช่างเจริญวิจิตรกุล | ผอ.ภท. 1 | ททท.เชียงใหม่ |
| 5 | นางจวีร์จัน ขวเจริญ | ผอ.ภท. | ททท. |
| 6 | นายสุวภรณ์ชัย อุทธิรักษ์ | ผอ.กองวางแผนมหภาค | ททท. |
| 7 | นายเทียนชัย มีมมาน | ผอ.กองพัฒนา | ททท. |
| 8 | นายภราเดช พันธ์วิเชียร | รพท. | ททท. |
| 9 | นายสุวิทย์ สิทธิจิรานันท์ | ผอ.ภท. 6 | ททท. |
| 10 | นายสุรศักดิ์ ประดับทอง | หนง. ทท. ปชช. | ททท. |
| 11 | นายสุวัฒน์ คู่ม่วงษ์ | ผอ.ภท. | ททท. |
| 12 | นายธีรศิลป์ เทเพนทร์ | หนง.วางแผนปฏิบัติการ | ททท. |
| 13 | นายคมกริช ดำวงเงิน | หนง.วางแผนภูมิภาค | ททท. |
| 14 | นายพรหมเมธ นาคทอง | หนง.วางแผนท้องถิ่น | ททท. |
| 15 | นายสมชาย สนั่นเมือง | ผอ.ผอ.ภท. | ททท. |
| 16 | นายทวีทรัพย์ ตันทศกิจวัฒน์ | พ.ตลาด 5 | ททท. |
| 17 | นส.ชยาภรณ์ ชื่นรุ่งโรจน์ | รท. | มนุษย์ศาสตร์ มจร. |
| 18 | นายอัษฎางค์ ปรานานนท์ | ผศ. | สังคมศาสตร์ มจร. |
| 19 | นายชววิทย์ สุจฉายา | ผศ. | สถาปัตยกรรมศาสตร์ มศก. |
| 20 | นายชัยขวัญ ดาวเรือง | อาจารย์ 7 | สถาปัตยกรรมศาสตร์ มศก. |
| 21 | นายสุรเชษฐ์ เศรษฐมาต | ผศ. | วนศาสตร์ มก. |
| 22 | นายวิจิตร บัวชุม | นักวิชาการ 8 | วท. |
| 23 | ดร.ภาววรรณ ฐานะกาญจน์ | อาจารย์ | วนศาสตร์ มก. |
| 24 | ดร.วิระพงษ์ แจ่มจันทร์ | ผศ. | น.ขอนแก่น |
| 25 | ดร.มนัส สุวรรณ | ศ. | บัณฑิตวิทยาลัย มจร. |
| 26 | ดร.ทวีวงศ์ ศรีบุรี | ผศ. | ส.วิจัย บล. จุฬา |
| 27 | นายเอยยุทธ กลิ่นสุคนธ์ | ผู้เชี่ยวชาญพิเศษ | วท. |
| 28 | ดร.มิ่งสรรพ์ ชาวลาอด | นักวิจัย | TDP1 |
| 29 | นายสุคนธ์เดช พรหมเศรษฐ์ | นักวางแผน | บ.เคพี เพลนนิทา |
| 30 | นางภาภรณ์ สวัสดิ์ดิษฐ์ | | |
| 30 | น.ส.ประภาพรพรณ อุ่นอบ | ผศ. | สังคมศาสตร์และมนุษยศาสตร์ มหิดล |
| 32 | ดร.เนาวรัตน์ พลายน้อย | รศ. | สังคมศาสตร์และมนุษยศาสตร์ มหิดล |
| 33 | นางศุภวิมล พลายน้อย | รศ. | |
| 34 | สุรีย์ เตียาเหี่ยววาท | ผศ. | มนุษยศาสตร์ และสังคมศาสตร์ มจร. |

ภาคผนวก ค

คะแนนตัวชี้วัดศักยภาพแหล่งท่องเที่ยว

| ลำดับที่ | ชื่อ | ตำแหน่ง | ที่ทำงาน | คุณค่าของแหล่งท่องเที่ยว | การเข้าถึง | สิ่งอำนวยความสะดวก | สภาพแวดล้อม | การรองรับนักท่องเที่ยว | การบริหารจัดการ |
|----------|----------------------------|----------------------|---------------------------------|--------------------------|------------|--------------------|-------------|------------------------|-----------------|
| 1 | นายสามพร มณีโมตรีจิต | ผสภจ.3 | ททท.ขอนแก่น | 5 | 5 | 3 | 4 | 4 | 5 |
| 2 | นายพัฒนพงษ์ พงษ์ทองเจริญ | พ.ส่งเสริม 5 | ททท.อยุธยา | 5 | 3 | 3 | 4 | 5 | 5 |
| 3 | นายคำวีน เอสินโรจน์ | ผสภจ. 5 | ททท.สุราษฎร์ | 5 | 4 | 3 | 5 | 3 | 4 |
| 4 | น.ส.ณัฐธิดา ขจรเสรีรัตนกุล | ผสภจ. 1 | ททท. เชียงใหม่ | 5 | 3 | 3 | 5 | 4 | 5 |
| 5 | นางจุรีรัตน์ ขาวเจริญ | ผสภจ. | ททท. | 5 | 4 | 3 | 4 | 3 | 4 |
| 6 | นายสุวรรณวัย ฤทธิรักษ์ | ผอ. กองวางแผนมหภาค | ททท. | 5 | 5 | 4 | 4 | 5 | 5 |
| 7 | นายเทียนชัย มีธมมาน | ผอ.กอง พัฒนา | ททท. | 5 | 4 | 3 | 4 | 4 | 5 |
| 8 | นายภาวเดช พันธ์วิเชียร | รพท | ททท. | 5 | 3 | 4 | 5 | 5 | 4 |
| 9 | นายสุภวิทย์ สิทธิวัฒน์ | ผช. กทศ. | ททท. | 5 | 4 | 4 | 5 | 5 | 5 |
| 10 | นายสุรศักดิ์ ประดับทอง | หนง. ทท. ปุ่รช. | ททท. | 4 | 4 | 4 | 4 | 5 | 5 |
| 11 | นายสุวัฒน์ คุ้มวงษ์ | ผกผก. | ททท. | 4 | 2 | 3 | 4 | 3 | 5 |
| 12 | นายธีรศิลป์ เทพเพนทร์ | หนง.วางแผนปฏิบัติการ | ททท. | 5 | 4 | 3 | 3 | 4 | 3 |
| 13 | นายคมกริช ดำงเงิน | หนง.วางแผนภูมิภาค | ททท. | 5 | 4 | 3 | 3 | 4 | 4 |
| 14 | นายพรหมเมธ นาคมทอง | หนง.วางแผนท้องถิ่น | ททท. | 4 | 4 | 3 | 4 | 4 | 5 |
| 15 | นายสมชาย สนั่นเมือง | ผช.ผกผก. | ททท. | 5 | 4 | 4 | 5 | 5 | 4 |
| 16 | นายทวีทรัพย์ ดันตฤกษ์วัฒน์ | พ. ตลาด 5 | ททท. | 5 | 5 | 3 | 4 | 5 | 4 |
| 17 | น.ส.ชยาภรณ์ ชื่นรุ่งโรจน์ | รศ. | มนุษยศาสตร์ มช. | 5 | 4 | 4 | 4 | 4 | 5 |
| 18 | นายอิชฎาภาศ โปราณานนท์ | ผศ. | สังคมศาสตร์ มช. | 5 | 3 | 3 | 5 | 5 | 4 |
| 19 | นายชวิทย์ สุจฉายา | ผศ. | สถาปัตยกรรมศก. | 5 | 5 | 4 | 4 | 3 | 3 |
| 20 | นายชัยชาญ ดาวระวช | อาจารย์ 7 | สถาปัตยกรรมศก. | 5 | 3 | 3 | 4 | 4 | 3 |
| 21 | นายสุรเชษฐ์ เชษฐมาล | ผศ. | วนศาสตร์ มก. | 5 | 3 | 3 | 5 | 5 | 5 |
| 22 | นายวินิจ บัวชุม | นักวิชาการ 8 | วท. | 5 | 4 | 4 | 4 | 4 | 4 |
| 23 | ดร.ภาวรรณ ฐานะกาญจน์ | อาจารย์ | วนศาสตร์ มก. | 5 | 4 | 4 | 5 | 5 | 5 |
| 24 | ดร.วิระพงษ์ แสนจันทร์ | ผศ. | ม.ขอนแก่น | 5 | 3 | 2 | 3 | 4 | 5 |
| 25 | ดร.มนัส สุวรรณ | ศ. | บัณฑิตวิทยาลัย มช. | 5 | 3 | 3 | 5 | 5 | 4 |
| 26 | ดร.ทวิวงศ์ ศรีบุรี | ผศ. | ส.วิจัย วล. จุฬา | 5 | 3 | 2 | 4 | 5 | 3 |
| 27 | นายไชยยุทธ กลิ่นจตุคนธ์ | ผู้เชี่ยวชาญพิเศษ | วท. | 5 | 3 | 3 | 4 | 5 | 4 |
| 28 | ดร.มิ่งสรรพ์ ขาวสอาด | นักวิจัย | TDRi | 5 | 4 | 4 | 5 | 5 | 5 |
| 29 | นายสุนทรเดช พรหมเศรษฐ์ | นักวางแผน | บ.คอร์ส แพลนนิ่งฯ | 5 | 5 | 3 | 4 | 4 | 3 |
| 30 | นางภาวณีย์ สวัสดิ์ดิษฐ์ | * | * | 4 | 3 | 3 | 4 | 4 | 5 |
| 31 | น.ส.ประภาพรพรณ จุ่ณอบ | ผศ. | สังคมศาสตร์และมนุษยศาสตร์ มหิดล | 5 | 2 | 3 | 5 | 4 | 5 |
| 32 | ดร.เนาวรัตน์ หลายน้อย | รศ. | สังคมศาสตร์และมนุษยศาสตร์ มหิดล | 4 | 4 | 4 | 5 | 3 | 4 |
| 33 | นางศุภวิทย์ หลายน้อย | รศ. | * | 5 | 3 | 4 | 3 | 4 | 5 |
| 34 | สุนีย์ เลี้ยวเพ็ญวงศ์ | ผศ. | มนุษยศาสตร์ และสังคมศาสตร์ มช. | 4 | 3 | 3 | 4 | 3 | 5 |
| N = 34 | | | | sum | 164 | 124 | 112 | 144 | 149 |
| | | | | MEAN | 4.82 | 3.65 | 3.29 | 4.24 | 4.38 |

ภาพประกอบ



สหกรณ์โคนม ไทย - เดนมาร์ก อ.มวกเหล็ก จ.สระบุรี



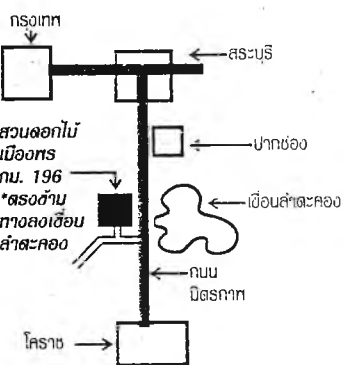
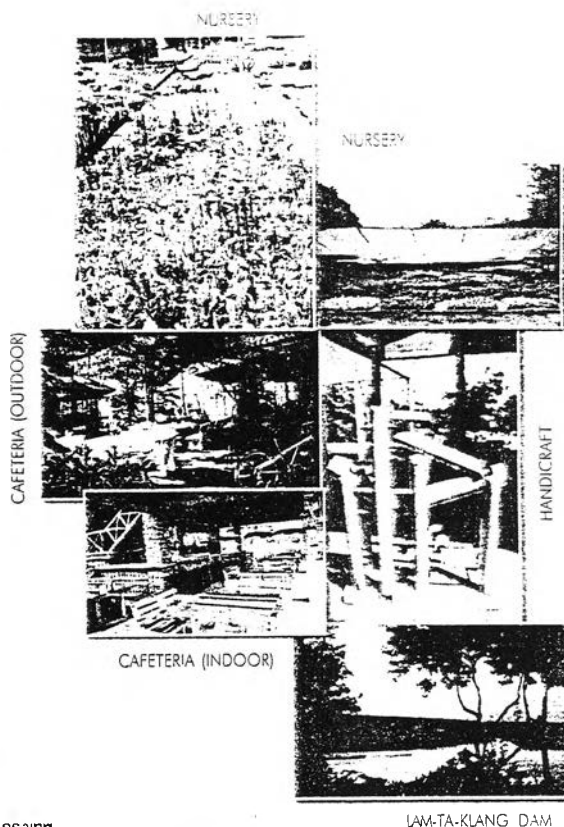
สถานีทดลองข้าวพิมาย อ.พิมาย จ.นครราชสีมา

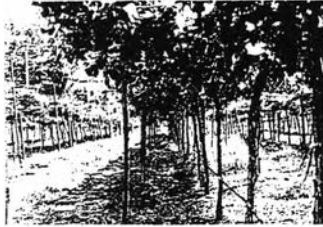
“สถานที่ของเราเป็นสถานที่ท่องเที่ยวเชิงเกษตร”
 AGRICULTURAL TOURISM

NURSERY AND CAFETERIA
Muang Porn

สวนดอกไม้เมืองพร

204/44 หมู่ 1 ถ.มิตรภาพ ต.คลองไม้
 อ.สีคิ้ว จ.นครราชสีมา 30340
 โทร. (044)323263, 01-9551447, 01-8776092
 แฟกซ์ (044)323264





At Klongpai Vineyards, we are proud of our careful section of grapes for cultivation after many long years of experimental planting of diverse varieties of import grapes, especially seedless varieties, from around the world. Our efforts during 7 years of experimentation and study, together with our belief that many diverse varieties of grapes could be successfully cultivated in Thailand, have enabled us to make major advancements in the field of grape cultivation in our vineyards at Pak Chong.

The final results, however, have been well-worth waiting for...we have been able to produce superior quality grapes with excellent flavour surpassing all former varieties grown in Thailand. Besides, our grapes are naturally grown, free of insecticides, and specially wrapped to prevent disease or spoilage of the grapes. They are freshly cut from the vine rather than being chemically treated before sale. Furthermore, we have developed a technique using natural herbs during cultivation instead of chemicals to safeguard the health of the consumer.



Purchase of our grapes or products thereof such as grape juice, raisins, jam, or preserved grapes can be made from the fruit section of a local supermarket carrying our products, or by placing a direct order with our vineyards, by calling
 Klongpai, Koraj - Tel. (044) 312-517 and (01) 939-2543
 Bangkok - Tel. 259-9073, 651-0001 Fax. 259-9067



ความภูมิใจของเรา องุ่นคลองไผ่ คือความสำเร็จในการทดลองปลูก องุ่นนานาชาติจากต่างประเทศ โดยเฉพาะองุ่นพันธุ์ไม่มีเมล็ดให้สามารถเจริญเติบโตได้ในเมืองไทย ตลอดเวลา 7 ปี ของการศึกษาค้นคว้าทดลองด้วยความมุ่งมั่น ผลผลิตที่ได้รับจึงมีคุณภาพดีเยี่ยม รสชาติอร่อยและดีกว่าพันธุ์ดั้งเดิมอย่างเหลือเชื่อ



นอกจากนี้เรายังได้คำนึงถึงความปลอดภัยของผู้บริโภคโดยมีวิธีการห่อผลองุ่น การใช้สมุนไพรเข้าช่วยป้องกันโรคพืชและเชื้อราต่างๆ แทนการใช้สารเคมี ผู้บริโภค จะได้บริโภคองุ่นที่สดดีจากไร่ตามสภาพธรรมชาติ ผ่านการเก็บรักษาในห้องเย็นด้วยอุณหภูมิที่เหมาะสมโดยไม่ใช้สารเคมีใดๆ เข้าช่วยในการเก็บรักษาเลย



องุ่นนานาชาติจากไร่คลองไผ่ รวมทั้งผลผลิตอื่น ๆ เช่น น้ำองุ่น, ลูกเกด, แยมองุ่น, องุ่นลอยแก้ว ฯลฯ มีจำหน่ายทั่วไปตามร้านค้า ผลไม้ ซูเปอร์มาร์เก็ต หรือจำหน่ายโดยตรงตามสั่ง โดยติดต่อที่หมายเลข
 คลองไผ่, โคราจ - โทร. (044) 312-517 และ (01) 939-2543
 กรุงเทพฯ - โทร. 259-9073, 651-0001 - แฟกซ์ 259-9067
 สนใจเข้าชมไร่องุ่น กรุณาติดต่อนัดหมายล่วงหน้า โทร. (044) 312-517

ประวัติผู้เขียน



นางอร สีแพร เกิดวันที่ 29 มกราคม พ.ศ. 2511 ที่กรุงเทพมหานคร สำเร็จ
การศึกษาปริญญาตรีศิลปศาสตรบัณฑิต (โบราณคดี) มหาวิทยาลัยศิลปากร ปีการศึกษา 2532
เข้าทำงานที่การท่องเที่ยวแห่งประเทศไทยเมื่อปี พ.ศ. 2534 ก่อนจะลาศึกษาต่อในหลักสูตร
การวางแผนภาคและเมืองมหาบัณฑิต จุฬาลงกรณ์มหาวิทยาลัยเมื่อ พ.ศ. 2540 ปัจจุบันดำรง
ตำแหน่งพนักงานวางแผน 5 กองวางแผนโครงการ การท่องเที่ยวแห่งประเทศไทย