

## รายการอ้างอิง

### ภาษาไทย

- กิตติ ตันไทย. คลองกับระบบเศรษฐกิจไทย ( พ.ศ. 2367 - 2453 ). วิทยานิพนธ์ปริญญาโทบัณฑิต . คณะ  
เศรษฐศาสตร์ . จุฬาลงกรณ์มหาวิทยาลัย , 2520.
- กุลทรัพย์ ชื่นรุ่งโรจน์ . บทกวีนิราศตามคลองบางกอกน้อยถึงบางใหญ่ . กรุงเทพฯ : (ม.ป.ท. ) , 2504 .
- ชาญชัย ลิ้มปียากรและคนอื่น. คลอง : สายน้ำที่รอดอยความหวังไทย . กรุงเทพฯ . สมาคมเทคโนโลยีที่เหมาะสม ,  
2536.
- ดารณี ถวิลพิพัฒนกุล. กระบวนการเป็นเมืองกับการเปลี่ยนแปลงทางสังคมในประเทศกำลังพัฒนา. จุฬาลงกรณ์  
มหาวิทยาลัย : สำนักพิมพ์จุฬาลงกรณ์มหาวิทยาลัย , 2541.
- เทพชู ทับทอง. กรุงเทพฯสมัยคุณปู่ . กรุงเทพฯ : สหมิตรอุตสาหกรรมการพิมพ์ , 2519.
- เทิดศักดิ์ เศษะกิจจจร . การศึกษาที่อยู่อาศัยริมน้ำบริเวณลุ่มแม่น้ำเจ้าพระยาตอนล่าง กรณีศึกษา บริเวณตลาดน้ำ  
บางคูเวียง. กรุงเทพฯ , 2541.
- ธเนตร นรภูมิพิทักษ์ การวิเคราะห์ปัจจัยปัญหาการพัฒนาชนบท . กรุงเทพฯ : สถาบันประมวลข้อมูลเพื่อการศึกษา  
และการพัฒนา มหาวิทยาลัยธรรมศาสตร์ , 2529.
- ปิยนถ บุนนาค , ดวงพร นพคุณ , สุวัฒนา ชาติานิติ . คลองในกรุงเทพฯ . พระนคร : โรงพิมพ์จุฬาลงกรณ์ มหาวิทยาลัย  
, 2525.
- ปิยะพร กัญชนะ . ตลาดน้ำ : ย่านชุมชนริมน้ำในสังคมเมืองสยาม . กรุงเทพฯ : เมืองโบราณ , 2537.
- ปราโมทย์ เจริญยิ่ง . บางกอก 2000 . กรุงเทพฯ : ธรรมชาติ , 2540.
- มานพ พงศทัต . รายงานการวิจัยเรื่องการขนส่งทางน้ำของกรุงเทพมหานคร . กรุงเทพฯ : สถาบันวิจัยสภาวะแวดล้อม  
จุฬาลงกรณ์มหาวิทยาลัย , 2527.
- วิทยาลัยครูธนบุรีและศูนย์ชุมชนส่งเสริมวัฒนธรรมไทย . ธนบุรีถิ่นของเรา . กรุงเทพฯ : ศูนย์ชุมชนส่งเสริมวัฒนธรรมไทย  
วิทยาลัยครูธนบุรี , 2521.
- สมบัติ พลายน้อย . ชีวิตตามคลอง . กรุงเทพฯ : ต้นอ้อ , 2534.
- สมบัติ พลายน้อย . เล่าเรื่องบางกอก . กรุงเทพฯ : แพร่พิทยา , 2518.
- สุนทร สุตินทรานนท์ . ชีวิตชุมชนริมน้ำอยุธยา มรดกไทย มรดกโลก . กรุงเทพฯ : สำนักพิมพ์แปลน โมทีฟ , 2540.
- สุนทร ชุมสาย ณ อยุธยา . น้ำ : ร่อเกิดแห่งวัฒนธรรมไทย . กรุงเทพฯ : ไทยวัฒนาพานิช , 2529.
- อรศิริ ปาณินท์ , อินทรา ยะภาค , มาลินี ศรีสุวรรณ . ลักษณะอาคารพักอาศัยย่านคลองบางกอกน้อย . กรุงเทพฯ :  
คณะนิเทศศาสตร์ จุฬาลงกรณ์มหาวิทยาลัย , 2527.

### ภาษาอังกฤษ

- Geo Cn Veran . Thailand By Boat . Bangkok : Tourist Organization of Thailand , 1977.
- Marc Askew . A study of Socail Physical and Economic Changes in Nontaburi Province at the  
Reginal and local levels . Chulalongkorn University , 1996.
- Ray Mann . River in the City . New York : Praeger . Poblisher , Inc., 1973.
- Robert Hortnoll . Responsive Environment . London . The Architectural Press Ltd., 1985.
- Shigeru Tananbe . Historical geography of the Chaophraya delta . (n.p. , n.d.)

ภาคผนวก

**ภาคผนวก ก**

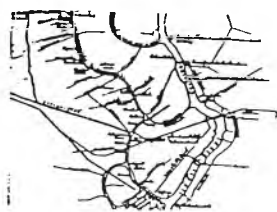
**สภาพแวดล้อมบริเวณริมคลองบางกอกน้อย**



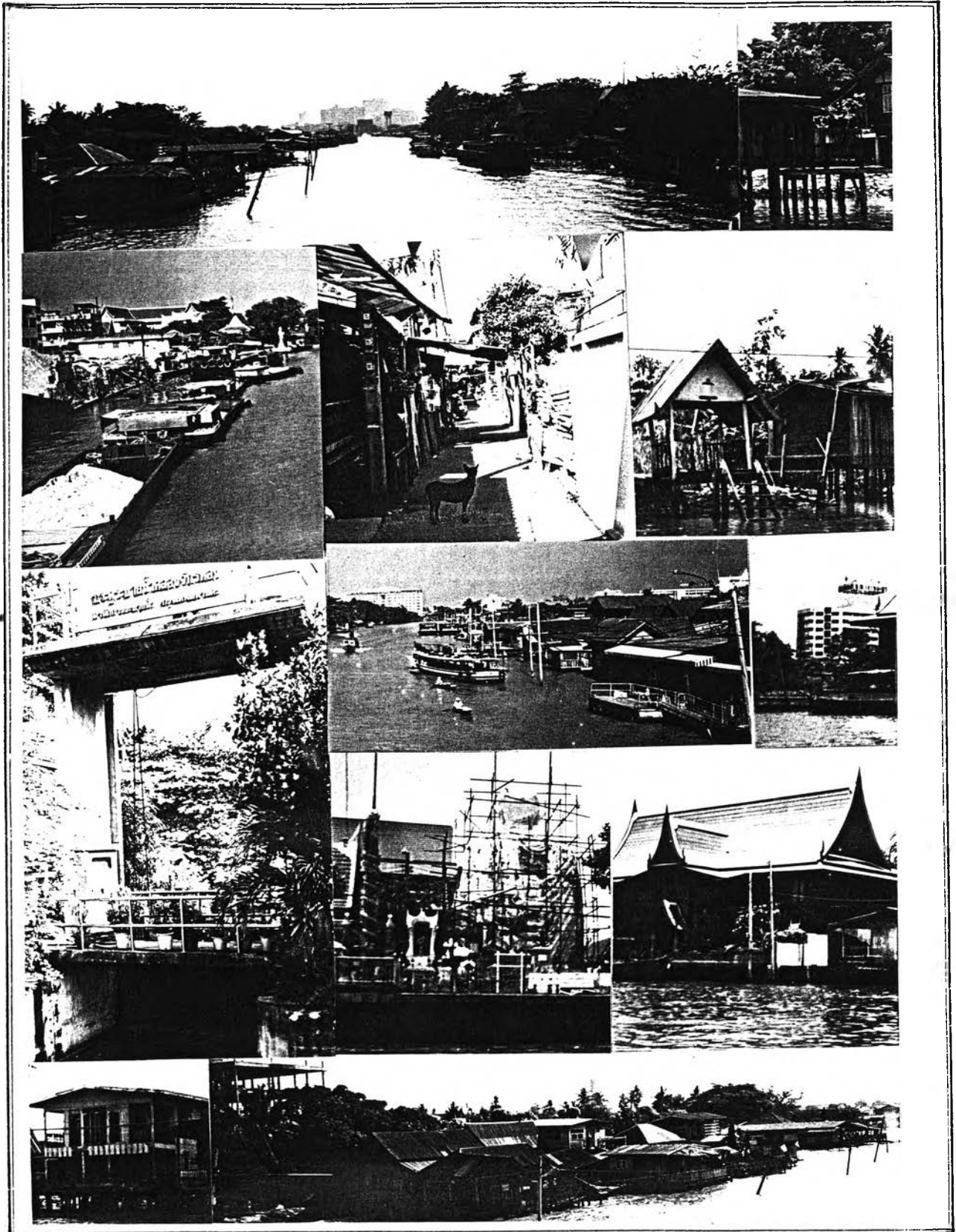
ปัจจัยการเปลี่ยนแปลงของชุมชนริมน้ำในคลองบางกอกน้อย

ภาพถ่าย สภาพทั่วไปบริเวณคลองบางกอกน้อย

สัญลักษณ์



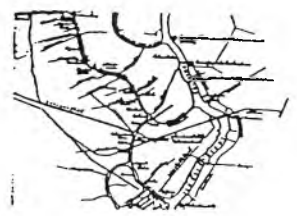
ที่มา :



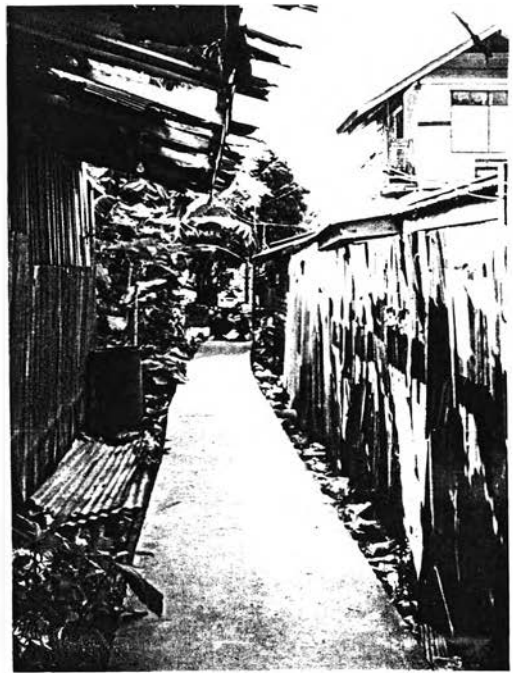
ปัจจัยการเปลี่ยนแปลงของชุมชนริมน้ำในคลองบางกอกน้อย

ภาพถ่าย บริเวณปากคลองบางกอกน้อย - บริเวณสถานีขนส่งสายใต้ใหม่( เขตบางกอกน้อย )

สัญลักษณ์



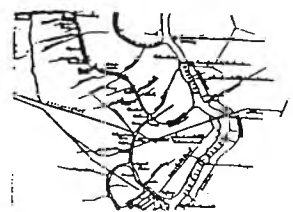
ที่มา :



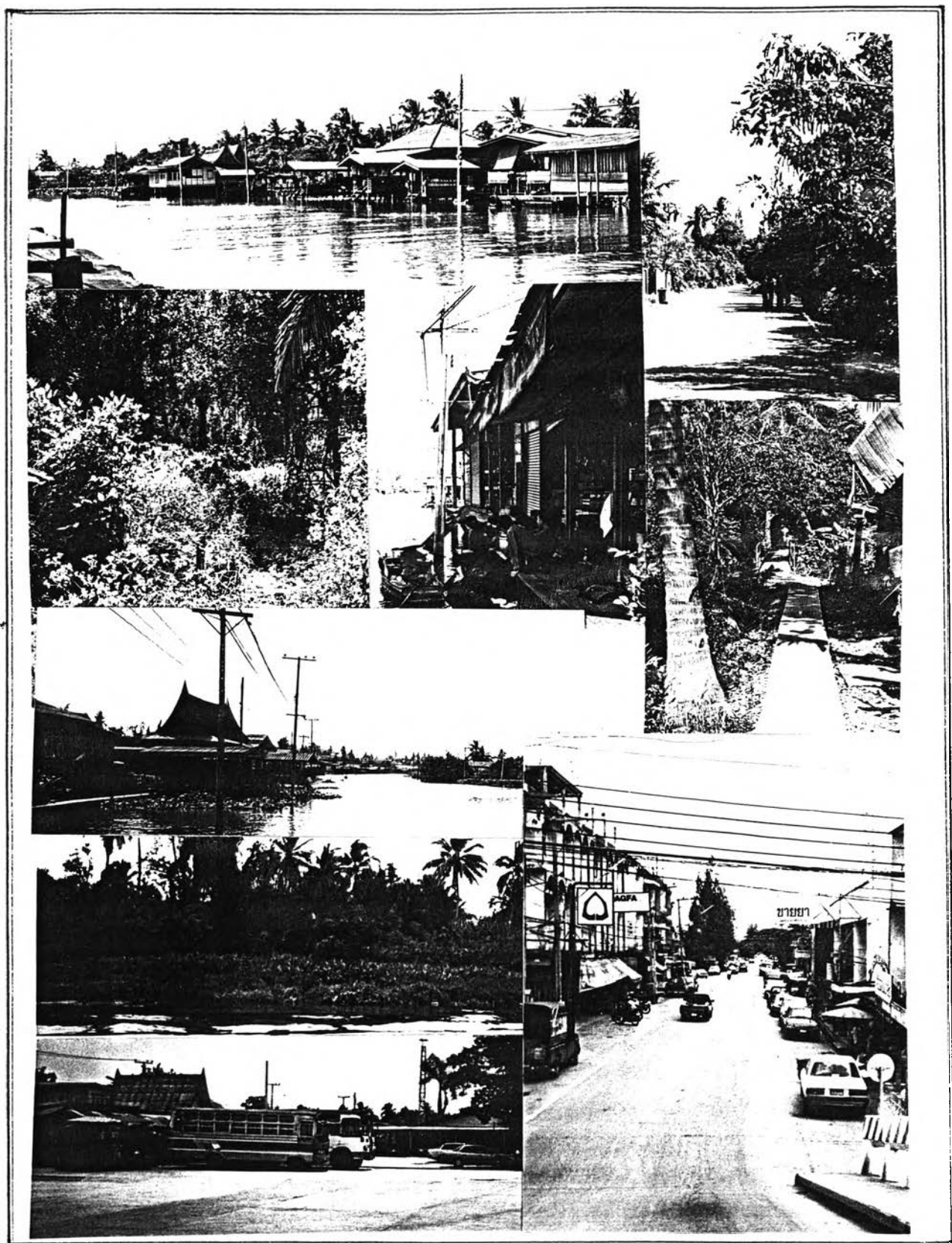
ปัจจัยการเปลี่ยนแปลงของชุมชนริมน้ำในคลองบางกอกน้อย

ภาพถ่าย บริเวณสถานีขนส่งสายใต้ใหม่ - เทศบาลบางกรวย ( เขตบางพลัด ตลิ่งชัน บางกรวย )

สัญลักษณ์



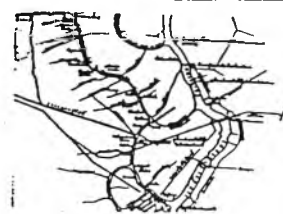
ที่มา :



ปัจจัยการเปลี่ยนแปลงของชุมชนริมน้ำในคลองบางกอกน้อย

ภาพถ่าย เทศบาลบางกรวย - ปากคลองบางใหญ่ ( อำเภอบางกรวย นนทบุรี บางใหญ่ )

สัญลักษณ์



ที่มา :

## ลักษณะรายละเอียดของอาคารบ้านเรือนริมคลองบางกอกน้อย

### เรือนชาวบ้าน

เรือนแบบชาวบ้านในที่นี้หมายถึงเรือนที่ส่วนใหญ่ที่ปลูกสร้างอยู่ริมคลอง โดยไม่ต้องใช้สถาปนิกในการออกแบบ ไม่ต้องใช้ช่างฝีมือชั้นสูง ชาวบ้านปลูกสร้างกันเองเป็นลักษณะของอาคารไม้ เรือนแบบนี้มีปริมาณมากที่สุดทั้งสองฝั่งคลอง ลักษณะของเรือนริมน้ำมีส่วนในการสร้างบรรยากาศของชุมชนตลอดแนวคลอง เป็นการสะท้อนให้เห็นอย่างชัดเจน เรือนพื้นบ้านนี้ให้ความสำคัญกับรูปทรงหลังคาที่เหมาะสมกับสภาพแวดล้อมท้องถิ่น เพราะเราจะเห็นบ้านหลังคาตึกๆกันแบบโบราณเปรียบเทียบกับ ไก่บินไม่ตก หลังคาเป็นหลังคาลังกะสีและกระเบื้องเป็นส่วนใหญ่ มีความเอียงลาดที่ทำให้มีน้ำฝนไหลสะดวกแต่ไม่สูงเท่าเรือนไทย ตัวเรือนใช้วัสดุราคาถูกเท่าที่เศรษฐกิจแต่ละครอบครัวจะอำนวย บ้านลักษณะแบบนี้มีองค์ประกอบหลักคือชานริมน้ำหรือศาลาท่าน้ำ ครัวหุงต้มอยู่ด้านหลัง ตัวอาคารหันหน้าเข้าหาหน้า มีบันไดทำหน้าจากชานเพื่อลงไปใช้น้ำในการสัญจร และ อุบิโถต่างๆ ดังนั้นในภาพรวมตลอดแนวคลองคงเห็นทำน้ำเรียงรายตามความสะดวกของเจ้าของบ้าน

### เรือนทรงไทย

มีลักษณะของเรือนทรงไทยภาคกลางที่เคยเป็นเอกลักษณ์ของคลองในเมืองกรุง ที่อยู่ใกล้และเชื่อมต่อกับกรุงรัตนโกสินทร์ ปัจจุบันเหลืออยู่ไม่กี่หลัง เท่าที่สำรวจพบมีเรือนไทยที่ปลูกสร้างมานานแล้วจะมีสภาพของอาคารที่ชำรุดทรุดโทรมขาดการดูแลรักษา กับเรือนไทยที่มาปลูกสร้างทีหลังสภาพของเรือนไทยจึงมีลักษณะแตกต่างจากการปลูกสร้างบ้านเรือนในอดีต การสร้างบ้านเรือนทรงไทยที่สร้างริมน้ำมี 2 ประเภทคือ ประเภทที่ตั้งอยู่ในน้ำและที่ตั้งอยู่บนฝั่ง การวางตัวเรือนไม่มีกฎเกณฑ์ที่แน่นอน มีทั้งหน้าจั่วเข้าสู่คลองและหันด้านยาวของเรือนเข้าสู่คลอง โดยใช้คลองเป็นทางสัญจรหลักและใช้น้ำเพื่อการอุปโภค มีลักษณะทั่วไปของเรือนไทยริมน้ำเป็นเรือนไม้ได้ดูสูงหลังคาจั่ว มีบ้านลม มีเพิง มีชายคาปีกนก โครงสร้างของเรือนไทยเป็นโครงไม้ แต่ส่วนใหญ่ได้มีการดัดแปลงต่อเติมจนมีลักษณะของเรือนผสม ทำให้ภาพที่เคยเป็นอาคารเรือนไทยหรือเรือนแพริมน้ำ ตลอดแนวคลองเรือนหายไปจากภาพรวมของคลอง

### เรือนทรงมณฑลและบ้านหย้า

เรือนทรงมณฑลและบ้านหย้ามีอยู่ประปรายในช่วงต้นของคลองบางกอกน้อย มีทั้งเรือนชั้นเดียวและเรือนสองชั้น ลักษณะการวางทิศของบ้านจะหันหน้าบ้านเข้าสู่คลองซึ่งแสดงถึงการใช้น้ำเป็นเส้นทางสัญจรหลัก เรือนลักษณะนี้จะได้รับอิทธิพลจากทางตะวันตกในช่วงรัชกาลที่ 4 - 5 เรือนส่วนใหญ่จะเป็นเรือนของราษฎรที่อาศัยอยู่เดิม และ ต้องการปลูกสร้างใหม่แบบตะวันตก ดังนั้นจึงเป็นลักษณะบ้านตะวันตกแบบไทยๆ ที่มีการปรับสภาพให้เข้ากับความเป็นอยู่และวิถีชีวิตแบบไทยๆ ที่ยังมีชานกว้าง มีทำน้ำ มีศาลาท่าน้ำ และพยายามให้ประตูหน้าต่างหรือช่องระบายลมในการระบายอากาศออกสู่ภายนอก

### เรือนร่วมสมัย

เรือนร่วมสมัยเป็นเรือนพักอาศัยริมน้ำที่พยายามให้มีการออกแบบบ้านสมัยใหม่ เป็นเรือนคันทรีซึ่งแสดงออกถึงรสนิยมแบบสากล ตัวเรือนไม่ได้เห็นเส้นทางน้ำในการสัญจรซึ่งส่วนใหญ่มีถนนเข้าถึงบ้านแล้ว ทำน้ำของบ้านจึงเป็นทางสำรองเท่านั้น ตัวบ้านจึงหันหน้าเข้าสู่ถนนและหันหลังสู่คลอง บางหลังมีการสร้างรั้วบ้านล้อมรอบอย่างมิดชิดบริเวณริมน้ำตลอดแนวเขตที่ดิน

### เรือนค้าขาย

มีลักษณะเฉพาะที่แสดงออกทางกายภาพของอาคารซึ่งสะท้อนถึงลักษณะของสังคมและวิถีชีวิตท้องถิ่น ลักษณะของเรือนค้าขายริมน้ำมีความต่อเนื่องยาวไปตามแนวคลอง ปัจจุบันได้มีการปรับปรุงสภาพอาคารไปมากจนมองเห็นแต่เค้าโครงของอาคารที่อาศัยชานนอกเรือนเป็นพื้นที่รับส่งสินค้าจากเรือและเพื่อการค้าขายในชุมชน

### อาคารสมัยใหม่

อาคารสมัยใหม่เป็นอาคารที่ปลูกสร้างในช่วงที่เศรษฐกิจของประเทศมีการเจริญเติบโตอย่างต่อเนื่อง ทำให้กระแสของการลงทุนที่ต้องการปลูกสร้างอาคารริมน้ำและการปลูกสร้างบ้านริมน้ำเพิ่มสูงขึ้น ในช่วงที่มีเป็นชุมชนและมีผู้คนอาศัยอยู่อย่างหนาแน่น ที่ การเข้าถึงสะดวกสบายทั้งทางบกและทางน้ำ มีสิ่งอำนวยความสะดวกครบครัน ลักษณะของตัวอาคารจะหันหน้าเข้าสู่ถนนหันหลังเข้าหาคลอง โครงสร้างอาคารส่วนใหญ่จะเป็นคอนกรีตเสริมเหล็ก มีการออกแบบโดยสถาปนิก วิศวกร และ ช่างผู้ชำนาญการ มีทั้งอาคารขนาดใหญ่และอาคารบ้านเรือน อาคารส่วนใหญ่จะเป็นอาคารพักอาศัยอย่างเช่น อพาร์ทเมนท์ คอนโดมิเนียม อาคารพาณิชย์ และบ้านจัดสรร เป็นต้น



**ภาคผนวก ข**

**ตัวอย่างแบบสำรวจและแบบสอบถาม**

**แบบสำรวจภาคสนาม**

สำหรับงานวิจัยของนิสิตภาควิชา การวางแผนภาคและเมือง คณะ สถาปัตยกรรมศาสตร์

จุฬาลงกรณ์มหาวิทยาลัย ปีการศึกษา 2542

หัวข้อวิจัย : ปัจจัยการเปลี่ยนแปลงของชุมชนริมน้ำในคลองบางกอกน้อย

ผู้ดำเนินการวิจัย : นาย เดิมศักดิ์ ภาณุวรรณ

วิธีการเก็บรวบรวมข้อมูล : การสำรวจสภาพพื้นที่, การสังเกตการณ์, และการสัมภาษณ์เป็นรายบุคคลหรือรายกลุ่ม

แบบสำรวจฉบับนี้เป็นส่วนหนึ่งของรายงานการวิจัย โดยการเก็บข้อมูลตามสภาพความเป็นจริงเพื่อการวิจัยในเชิงวิชาการ

บริเวณที่ทำการสำรวจ ..... วันที่ ..... ผู้สำรวจ .....

**ส่วนที่ 1 ลักษณะสภาพแวดล้อมทางกายภาพ**

**1. รูปแบบของการตั้งถิ่นฐานและสภาพอาคารบ้านเรือน**

- 1.1 ลักษณะของการปลูกสร้างอาคารบ้านเรือนริมคลอง.....  
สภาพพื้นที่ ..... ระยะถอยร่น .....
- 1.2 ลักษณะประเภทของอาคาร ..... ความสูง ..... เมตร จำนวนชั้น ..... ชั้น  
สภาพอาคาร ..... ความกลมกลืนกับสภาพแวดล้อม .....
- 1.3 ลักษณะหรือประเภทของการใช้ที่ดินริมน้ำ .....  
สภาพของการใช้ที่ดินริมน้ำ .....
- 1.4 สภาพในปัจจุบันและปัญหาที่พบ .....

**2 ลักษณะทางภูมิศาสตร์ สภาพน้ำ และตลิ่งหรือเขื่อน**

- 2.3 สภาพน้ำและคุณภาพน้ำ .....
- 2.4 ความคดเคี้ยวของลำน้ำและการพังทลายของตลิ่ง .....
- 2.5 ลักษณะความเชื่อมโยงของเขื่อนหรือตลิ่งกับการดำเนินชีวิตผู้คนริมน้ำ .....
- 2.4 สภาพในปัจจุบันและปัญหาที่พบ .....

**3 ลักษณะของการใช้น้ำและเครือข่ายลำน้ำ**

- 3.3 ลักษณะของการใช้น้ำและโครงข่ายลำน้ำเพื่อ .....
- 3.2 ความสมบูรณ์ของเครือข่ายลำน้ำย่อย .....
- 3.3 สภาพของเครือข่ายลำน้ำในพื้นที่ .....
- 3.4 สภาพในปัจจุบันและปัญหาที่พบ .....

#### 4 สภาพแวดล้อมในปัจจุบัน

- 4.3 ความหนาแน่นของประชากรริมน้ำ .....
- 4.4 ความสะอาดหรือการสาธารณสุข .....
- 4.5 สภาพแวดล้อมที่อยู่อาศัย หนาแน่นมาก ..... ชุมชนแออัด ..... หนาแน่นน้อย .....
- เบาบาง ..... พื้นที่เกษตร ..... อื่นๆ .....
- 4.6 บริเวณที่เป็นที่พักผ่อนหรือศูนย์กลางของชุมชนบริเวณริมน้ำ .....
- ปริมาณหรือความถี่ในการใช้ .....
- 4.5 สภาพโดยรวมในปัจจุบันและปัญหาที่พบ .....
- .....
- .....

#### 5 ระบบการคมนาคมขนส่ง

- 5.1 ลักษณะและรูปแบบการสัญจรทางบก .....
- 5.2 ลักษณะและรูปแบบการสัญจรทางน้ำ .....
- 5.3 ลักษณะกิจกรรมที่เกิด .....
- 5.4 ลักษณะของพาหนะที่ใช้ .....
- 5.5 สภาพในปัจจุบันและปัญหาที่พบ .....
- .....
- .....

#### 6 การขยายตัวของพื้นที่

- 6.3 ลักษณะการขยายตัวของอาคารและการใช้ที่ดิน .....
- .....
- 6.4 ความสะดวกสบาย การเข้าถึง กับ ราคาที่ดิน .....
- 6.5 กิจกรรมที่เพิ่มขึ้นจากการขยายตัวของเมือง .....
- 6.4 สภาพในปัจจุบันและปัญหาที่พบ .....
- .....
- .....

### ส่วนที่ 2 รูปแบบทางเศรษฐกิจและอาชีพของผู้คนที่อาศัยอยู่ริมน้ำ

- 1 ลักษณะการผลิตของสินค้าและการค้าขาย .....
- .....
- 2 รูปแบบของตลาดและศูนย์กลางทางการค้า .....
- .....
- 3 กิจกรรมทางเศรษฐกิจและอาชีพ .....
- .....
- 4 วิถีชีวิตและการพัฒนาทางอาชีพที่มีความผูกพันกับน้ำ .....
- .....
- .....
- .....

### ส่วนที่ 3 รูปแบบความสัมพันธ์ของผู้คนในชุมชน

ลักษณะของกิจกรรมในพื้นที่	การประทะสัมพันธ์และขอบเขตของกิจกรรมที่เกิดขึ้น			ลักษณะความสัมพันธ์		หมายเหตุ
	ในครอบครัว	ในชุมชน	นอกชุมชน	ก้าวหน้า	ถดถอย	
หลับนอน	.....	.....	.....	.....	.....	.....
ทำงาน	.....	.....	.....	.....	.....	.....
เรียน , การศึกษา	.....	.....	.....	.....	.....	.....
ตลาด , การค้า	.....	.....	.....	.....	.....	.....
นันทนาการ , สันทนาการ	.....	.....	.....	.....	.....	.....
การบริการ	.....	.....	.....	.....	.....	.....
การติดต่อสื่อสาร	.....	.....	.....	.....	.....	.....
ศาสนา , ขนบธรรมเนียม	.....	.....	.....	.....	.....	.....
ประเพณี , การละเล่นทางน้ำ	.....	.....	.....	.....	.....	.....
อื่นๆ	.....	.....	.....	.....	.....	.....

#### ลักษณะของความผูกพันร่วมกันในชุมชน

1. ลักษณะประชากรและกลุ่มคนในชุมชน ( ศาสนา,เชื้อชาติ,ภาษา,ความเชื่อ,การดำรงชีพ) .....
2. บทบาทหน้าที่ของชุมชน .....
3. ลักษณะการปะทะกันทางสังคม .....
4. ภาพรวมระดับของความผูกพัน .....

#### ระดับของความผูกพันของผู้คนที่อาศัยอยู่ริมน้ำ

รายละเอียด	มาก	ปานกลาง	น้อย	เหตุผล
การรับรู้และความภูมิใจในความเป็นชุมชนริมน้ำ	.....	.....	.....	.....
ความรู้สึกความเป็นเจ้าของที่ดิน	.....	.....	.....	.....
ความผูกพันกับสภาพอาคารบ้านเรือนริมน้ำ	.....	.....	.....	.....
ความพึงพอใจต่อสภาพแวดล้อมชุมชนและธรรมชาติ	.....	.....	.....	.....
ความรู้สึกปลอดภัยภายในชุมชน	.....	.....	.....	.....
ลักษณะของความคล้ายคลึงกันในชุมชน	.....	.....	.....	.....
การติดต่อสื่อสารหรือการปะทะสัมพันธ์กันในชุมชน	.....	.....	.....	.....
สรุปภาพรวมความผูกพันและความเป็นชุมชนริมน้ำ	.....	.....	.....	.....

## แบบสอบถาม

สำหรับงานวิจัยของนิสิตภาควิชา การวางแผนภาคและเมือง คณะ สถาปัตยกรรมศาสตร์

จุฬาลงกรณ์มหาวิทยาลัย ปีการศึกษา 2542

หัวข้อวิจัย : ปัจจัยการเปลี่ยนแปลงของชุมชนริมน้ำในคลองบางกอกน้อย

ผู้ดำเนินการวิจัย : นาย เดิมศักดิ์ ภาณุวรรณ

วิธีการเก็บรวบรวมข้อมูล : แบบสอบถามผู้คนที่อาศัยอยู่ริมน้ำบริเวณริมคลองบางกอกน้อย

แบบสอบถามฉบับนี้เป็นส่วนหนึ่งของรายงานการวิจัย โปรดให้ข้อมูลตามความเป็นจริง เพื่อเป็นวิทยาทานในการวิจัยในเชิงวิชาการ

บันทึกลำดับที่แบบสอบถาม .....วันที่ ..... ช่วงเวลา ..... ผู้สำรวจ .....

บริเวณที่ทำการสำรวจ ..... ตำแหน่งที่ตั้ง .....

เพศ ..... อายุ ..... ปีของผู้ตอบแบบสอบถาม ผู้ตรวจสอบ .....

## โปรดตอบคำถามที่ตรงกับครอบครัวหรือชุมชนของท่านในหัวข้อต่อไปนี้

1. ภูมิลำเนาเดิมของครอบครัวท่านพักอาศัยอยู่บริเวณคลองบางกอกน้อย

( ... ) ใช่

( ... ) ไม่ใช่ ก่อนหน้านี้พักอาศัยอยู่บริเวณใด ( ... ) บริเวณใกล้เคียง ( ... ) กรุงเทพมหานครใน

( ... ) ต่างจังหวัดรอบๆกรุงเทพฯ ( ... ) ต่างจังหวัดภูมิลำเนาอื่น

ระยะเวลาที่เข้ามาพักอาศัย ..... ปี

2. ที่ดินที่ครอบครัวท่านอาศัยอยู่

( ... ) เป็นเจ้าของ

( ... ) ไม่ได้เป็นเจ้าของ ( ... )เช่า ( ... ) เอกชน

( ... ) เชิง ( ... ) หน่วยงาน .....

มีที่ดินทั้งสิ้น .....ไร่ .....ตร.ว. ระยะห่างจากที่พักอาศัยถึงคลองบางกอกน้อยประมาณ .....เมตร

3. จำนวนสมาชิกในครอบครัวที่อยู่อาศัยอยู่ด้วยกันมีทั้งหมดกี่คน (รวมท่าน ) .....คน

ประกอบอาชีพ	จำนวนคนที่พักอาศัยภายในชุมชน	สถานที่ที่ประกอบอาชีพ		การเดินทางจากที่พักโดยใช้เส้นทาง	
		ภายในชุมชน	ภายนอกชุมชน	ทางบก	ทางน้ำ
( ... ) ชาวสวน	.....	( ... )	( ... )	( ... )	( ... )
( ... ) ค้าขายผลผลิตทางการเกษตร	.....	( ... )	( ... )	( ... )	( ... )
( ... ) ข้าราชการ - รัฐวิสาหกิจ	.....	( ... )	( ... )	( ... )	( ... )
( ... ) พนักงานบริษัท	.....	( ... )	( ... )	( ... )	( ... )
( ... ) ค้าขายและบริการในเมือง	.....	( ... )	( ... )	( ... )	( ... )
( ... ) รับจ้างทั่วไป	.....	( ... )	( ... )	( ... )	( ... )
( ... ) อื่นๆ	.....	( ... )	( ... )	( ... )	( ... )
ไม่ได้ประกอบอาชีพ	จำนวนคนที่พักอาศัยภายในชุมชน	สถานศึกษา		ถ้าต้องเดินทางออกจากที่พักโดยใช้เส้นทาง	
		ภายในชุมชน	ภายนอกชุมชน	ทางบก	ทางน้ำ
( ... ) เรียนหนังสือ	.....	( ... )	( ... )	( ... )	( ... )
( ... ) เด็ก	.....			( ... )	( ... )

- | ไม่ได้ประกอบอาชีพ | จำนวนคนที่พักอาศัยภายในชุมชน | ถ้าต้องเดินทางออกจากที่พักโดยเส้นทาง |        |
|-------------------|------------------------------|--------------------------------------|--------|
|                   |                              | ทางบก                                | ทางน้ำ |
| (... ) คนแก่      | .....                        | (... )                               | (... ) |
| (... ) แม่บ้าน    | .....                        | (... )                               | (... ) |
| (... ) ว่างงาน    | .....                        | (... )                               | (... ) |
| (... ) อื่นๆ      | .....                        | (... )                               | (... ) |
4. รายได้รวมของครอบครัวท่านต่อเดือน .....บาท/เดือน
5. ครอบครัวท่านใช้น้ำในการบริโภคจากแหล่งใด  
 (... ) น้ำฝน (... ) น้ำประปา (... ) น้ำจากแม่น้ำลำคลอง (... ) น้ำบรรจุขวดหรือน้ำถัง (... ) น้ำบาดาลหรือบ่อขุด
6. ครอบครัวท่านใช้น้ำในการอุปโภคจากแหล่งใด  
 (... ) น้ำฝน (... ) น้ำประปา (... ) น้ำจากแม่น้ำลำคลอง (... ) น้ำบรรจุขวดหรือน้ำถัง (... ) น้ำบาดาลหรือบ่อขุด
7. ท่านคิดว่าครอบครัวของท่านไม่ใช้น้ำจากแม่น้ำลำคลองเพื่อการบริโภคเนื่องจากสาเหตุใดบ้าง  
 (... ) คุณภาพน้ำที่ไม่สะอาด (... ) ระยะทางการเข้าถึงพื้นที่น้ำที่ไม่สะดวก (... ) สภาพคลองในปัจจุบันถูกใช้เป็นที่ระบายน้ำ  
 (... ) เหตุผล (ระบุ) .....
8. ท่านคิดว่าครอบครัวของท่านไม่ใช้น้ำจากแม่น้ำลำคลองเพื่อการอุปโภคเนื่องจากสาเหตุใดบ้าง  
 (... ) คุณภาพน้ำที่ไม่สะอาด (... ) ระยะทางการเข้าถึงพื้นที่น้ำที่ไม่สะดวก (... ) สภาพคลองในปัจจุบันถูกใช้เป็นที่ระบายน้ำ  
 (... ) อันตรายจากเรือหางยาวหรือเครื่องยนต์ต่างๆที่ทำให้เกิดคลื่นหรือกระแสที่ไหลแรง (... ) เหตุผล (ระบุ) .....
9. ครอบครัวท่านยัง คงพึ่งพา อาศัยน้ำและเครือข่ายของลำน้ำจากแม่น้ำลำคลองในรูปแบบใดบ้าง
- | เดิม A = ประจํา , B = นานๆครั้ง หรือ C = ช่วงเวลาหรือฤดูกาล ในช่อง (... ) ของคลองหลักหรือย่อย | คลองหลัก | คลองย่อย |
|---|----------|----------|
| (... ) เพื่ออาบน้ำ  | (.....)  | (.....)  |
| (... ) เพื่อล้างภาชนะที่ใส่ของกิน   | (.....)  | (.....)  |
| (... ) เพื่อล้างภาชนะที่เป็นเครื่องใช้ไม้ใช้สอย   | (.....)  | (.....)  |
| (... ) เพื่อปลูกต้นไม้ภายในบ้านหรือต้นไม้กระถาง   | (.....)  | (.....)  |
| (... ) เพื่อเพาะเลี้ยงปลา   | (.....)  | (.....)  |
| (... ) เพื่อจับสัตว์น้ำหรือการประมงน้ำจืด   | (.....)  | (.....)  |
| (... ) เพื่อการเดินทางทางน้ำออกสู่ภายนอก(เรือหางยาว,เรือเครื่อง)                              | (.....)  | (.....)  |
| (... ) ติดต่อไปมาหาสู่กันในชุมชนหรือในคิ่งน้ำ(เรือพาย)  | (.....)  | (.....)  |
| (... ) เพื่อการทำกรเกษตรกรรม (สวน , ไร่,นา)   | (.....)  | (.....)  |
| (... ) เพื่อการขนถ่ายสินค้าทางการเกษตร  | (.....)  | (.....)  |
| (... ) เพื่อการค้าขายทางน้ำหรือตลาดทางน้ำ   | (.....)  | (.....)  |
| (... ) เกี่ยวกับการประกอบอาชีพทางน้ำ (ระบุ).....  | (.....)  | (.....)  |
| (... ) การละเล่นและประเพณีทางศาสนาทางน้ำ  | (.....)  | (.....)  |
| (... ) เพื่อการพักผ่อนหย่อนใจจากชานและศาลท่าน้ำ   | (.....)  | (.....)  |
| (... ) เปิดรับทิวทัศน์และบรรยากาศทางน้ำ   | (.....)  | (.....)  |
| (... ) อื่นๆ (ระบุ) .....   | (.....)  | (.....)  |
10. การเกิดน้ำท่วม หรือ น้ำหลาก ที่มาจากแม่น้ำลำคลองมีผลต่อการเปลี่ยนแปลงการดำเนินชีวิตและความเป็นอยู่หรือไม่  
 (... ) เกิด (... ) ไม่เกิด ด้วยเหตุผล (ระบุ) .....

11. ความสัมพันธ์หรือการติดต่อกันภายในชุมชนของครอบครัวท่านเป็นอย่างไร  
 (... ) ฟังพาดคุยกันอย่างสม่ำเสมอ (... ) ฟังพาดคุยกันบางครั้งบางคราว  
 (... ) ติดต่อกันเป็นครั้งคราวตามเทศกาลหรืองานพิธีต่างๆ (... ) ต่างคนต่างอยู่ (... ) อื่นๆ(ระบุ) .....
12. ครอบครัวของท่านสื่อสารกับผู้คนในชุมชนหรือบ้านใกล้เคียงด้วยวิธีใดบ้าง  
 (... ) พายเรือ (... ) เดินทางด้วยเท้า (... ) โทรศัพท์ (... ) ประกาศเครื่องกระจายเสียง (... ) อื่นๆ(ระบุ) .....
13. ครอบครัวของท่านรับฟังข่าวสาร สถานการณ์หรือเหตุการณ์รอบด้านด้วยสื่อใดบ้าง  
 (... ) วิทยุ (... ) โทรทัศน์ (... ) หนังสือพิมพ์ (... ) นิตยสาร (... ) คอมพิวเตอร์ส่วนบุคคล
14. ครอบครัวของท่านจับจ่ายสินค้าจำเป็นในชีวิตจากแหล่งใดบ้าง  
 (... ) ร้านค้าขนาดเล็กใกล้บ้าน (... ) ร้านค้าขนาดใหญ่ใกล้บ้าน (... ) ตลาด (... ) ห้างสรรพสินค้า  
 (... ) ร้านค้าในเมือง (... ) อื่นๆ(ระบุ) .....
15. ครอบครัวของท่านจับจ่ายสินค้าฟุ่มเฟือย (นอกเหนือจากสินค้าจำเป็นในชีวิต) จากแหล่งใดบ้าง  
 (... ) ร้านค้าขนาดเล็กใกล้บ้าน (... ) ร้านค้าขนาดใหญ่ใกล้บ้าน (... ) ตลาด (... ) ห้างสรรพสินค้า  
 (... ) ร้านค้าในเมือง (... ) อื่นๆ(ระบุ) .....
16. ไฟฟ้าที่ทางการจัดให้ ..... มี ไม่มี  
 ถ้ามีไฟฟ้า ตู้เย็น ..... (... ) (... )  
 โทรทัศน์ ..... (... ) (... )  
 วิทยุ ..... (... ) (... )  
 เครื่องปรับอากาศ ..... (... ) (... )  
 เครื่องซักผ้า ..... (... ) (... )  
 เครื่องทำน้ำร้อน ..... (... ) (... )  
 คอมพิวเตอร์ส่วนบุคคล ..... (... ) (... )
17. การสัญจรทางบกจากที่พักอาศัยเพื่อเดินทางออกสู่ภายนอก..... (... ) (... )  
 เดิม A = ถนนคอนกรีต , B = ถนนลาดยาง , C = ถนนลูกรัง , D = คอนกรีตปูพื้น หรือ E = ถนนดิน ในช่อง ( ... ) ของประเภทถนน  
 ถ้ามี ประเภทของถนน (... ) ถนนสายหลัก (... ) ถนนสายรอง  
 (... ) ถนนซอยหรือถนนย่อย (... ) ทางเดินเท้า
18. คลองข่อยและคลองย่อยที่เชื่อมต่อลำคลองสายหลักบริเวณที่พักอาศัยมีสภาพ  
 (... ) มีความสมบูรณ์ของระบบเครือข่ายน้ำดี (... ) ใช้การได้แต่ไม่ดีเท่าที่ควร (... ) ทางระบายน้ำ  
 (... ) ถูกปล่อยให้รกร้าง (ขาดการดูแลรักษา) (... ) ใช้การไม่ได้
19. บริเวณที่เป็นศูนย์รวมในการทำกิจกรรมของผู้คนในชุมชนของท่าน  
 (... ) วัด (... ) ตลาด (... ) โรงเรียน (... ) อาคารราชการ (... ) อื่นๆ(ระบุ) .....
- ในชุมชนที่ท่านพักอาศัยมีสิ่งต่อไปนี้หรือไม่( กรุณาใส่รายละเอียดเพิ่มเติมบริเวณช่องคำถาม ) ดังหัวข้อต่อไปนี้
- มี ไม่มี
20. บริเวณที่เป็นสถานที่พักผ่อนหย่อนใจหรือนันทนาการ ..... (... ) (... )  
 ถ้ามี บริเวณนั้นคือ.....
21. บริเวณที่เป็นแหล่งเล่นนันทนาการ (งานรื่นเริงหรือสถานบันเทิงเช่น งานปีใหม่ , งานเทศกาลประจำปี) ... (... ) (... )  
 ถ้ามี คือ.....

	มี	ไม่มี
22. การละเล่นหรือประเพณีทางน้ำ.....	( ... )	( ... )
ถ้ามี คือ.....		
23. งานอุตสาหกรรมในครัวเรือน.....	( ... )	( ... )
ถ้ามี คือ.....		
24. อุตสาหกรรมขนาดเล็ก (จำนวนคนงานน้อยกว่า 10 คน ).....	( ... )	( ... )
ถ้ามี สินค้าที่ผลิต.....		
25. อุตสาหกรรมขนาดใหญ่ (จำนวนคนงานมากกว่า 10 คน ).....	( ... )	( ... )
ถ้ามี สินค้าที่ผลิตคือคือ.....		
26. ร้านขายของชำหรือร้านค้าขนาดเล็ก (สินค้าจำเป็นไม่กี่ชนิด ).....	( ... )	( ... )
27. ร้านขายของชำหรือร้านค้าขนาดใหญ่ .....	( ... )	( ... )
28. บริเวณที่เป็นแหล่งตลาด .....	( ... )	( ... )
29. สถานีอนามัย.....	( ... )	( ... )
30. โรงพยาบาลของรัฐ .....	( ... )	( ... )
ถ้าไม่มี จะเดินทางไปใช้บริเวณสถานที่ใด.....		
31. โรงพยาบาลเอกชน ... ..	( ... )	( ... )
32. ธนาคาร(ทั้งของรัฐและเอกชน).....	( ... )	( ... )
ถ้าไม่มี จะเดินทางไปใช้บริเวณสถานที่ใด.....		
33. โรงเรียนประถม.....	( ... )	( ... )
34. โรงเรียนมัธยม .....	( ... )	( ... )
35. สถาบันที่สูงกว่ามัธยม.....	( ... )	( ... )
36. ห้างสรรพสินค้า.....	( ... )	( ... )
37. การจัดตั้งกลุ่มในการพัฒนาหมู่บ้านหรือชุมชน .....	( ... )	( ... )
38. รวมกลุ่มใช้แรงงานในการพัฒนาชุมชน .....	( ... )	( ... )
39. สถานที่ที่ผู้คนในชุมชนยังคงเลื่อมใสและศรัทธา .....	( ... )	( ... )
ถ้ามี สถานที่นั้นคือ.....		
40. โทรศัพท์ (ทั้งส่วนบุคคลและสาธารณะ ) .....	( ... )	( ... )
41. การคมนาคมหรือการสัญจรทางบกที่เชื่อมระหว่างชุมชนกับพื้นที่ภายนอก .....	( ... )	( ... )
เดิม A = ถนนคอนกรีต , B = ถนนลาดยาง , C = ถนนลูกรัง , D = คอนกรีตปูพื้น หรือ E = ถนนดิน ในช่อง ( ... ) ของประเภทถนน		
ถ้ามี ประเภทของถนน ( ... ) ถนนสายหลัก ( ... ) ถนนสายรอง		
( ... ) ถนนซอยหรือถนนย่อย ( ... ) ทางเดินเท้า		
42. ในการพัฒนาพื้นที่มีเจ้าหน้าที่มาคอยให้คำแนะนำหรือคอยให้บริการด้านต่างๆ .....	( ... )	( ... )
ถ้ามี ด้านนั้นคือ .....		

**โปรดตอบคำถามต่อไปนี้ (เติมข้อความในช่องว่าง)**

43. ปัญหาที่ท่านคิดว่าเป็นอุปสรรคในการพัฒนาชุมชนของท่านมีอะไรบ้าง

- |         |         |
|---------|---------|
| 1. .... | 2. .... |
| 3. .... | 4. .... |



**ภาคผนวก ค**  
**ผลการออกแบบสอบถาม**

V3 & V4

ลำดับที่	ZONE - A					ลำดับที่	ZONE - B					ลำดับที่	ZONE - C							
	สมาชิกในครัวเรือน		คนทำงาน	รายได้	รายได้/คนทำงาน		รายได้/คน	สมาชิกในครัวเรือน		คนทำงาน	รายได้		รายได้/คนทำงาน	รายได้/คน	สมาชิกในครัวเรือน		คนทำงาน	รายได้	รายได้/คนทำงาน	รายได้/คน
	หน่วย : คน	หน่วย : คน	หน่วย : บาท	หน่วย : บาท	หน่วย : บาท		หน่วย : คน	หน่วย : คน	หน่วย : บาท	หน่วย : บาท	หน่วย : บาท		หน่วย : บาท	หน่วย : บาท	หน่วย : คน	หน่วย : คน	หน่วย : บาท	หน่วย : บาท	หน่วย : บาท	
a1	6	3	26,000	8,333	4,167	b1	4	3	12,000	4,000	3,000	c1	4	3	8,600	2,167	1,625			
a2	6	4	66,000	13,750	11,000	b2	2	2	3,000	1,500	1,500	c2	9	6	20,000	4,000	2,222			
a3	7	6	36,000	6,833	6,000	b3	3	1	8,000	8,000	2,887	c3	4	1	10,000	10,000	2,500			
a4	3	2	18,000	9,000	6,000	b4	7	6	70,000	14,000	10,000	c4	3	2	38,000	19,000	12,667			
a5	4	3	46,000	16,000	11,260	b6	4	3	9,600	3,167	2,376	c6	3	2	20,000	10,000	6,667			
a6	3	3	21,000	7,000	3,000	b8	6	3	23,000	8,333	6,600	c8	3	3	8,000	2,667	2,667			
a7	6	4	26,000	6,260	6,000	b7	6	3	6,000	2,500	1,000	c7	6	4	8,000	2,000	1,333			
a8	8	4	62,000	13,000	6,500	b8	4	2	3,000	1,500	750	c8	6	4	8,200	2,050	1,367			
a9	6	3	20,000	6,667	4,000	b9	4	2	8,000	3,000	1,500	c9	4	2	10,000	5,000	2,500			
a10	6	4	38,000	9,500	7,600	b10	6	2	4,500	2,250	900	c10	8	4	15,000	3,750	1,875			
a11	6	2	26,000	12,600	6,000	b11	6	3	6,000	2,000	1,200	c11	10	6	100,000	16,667	10,000			
a12	4	2	60,000	26,000	12,500	b12	4	3	30,000	10,000	7,500	c12	2	1	20,000	20,000	10,000			
a13	7	6	38,000	7,500	6,429	b13	3	2	8,800	4,400	2,933	c13	6	2	20,000	10,000	3,333			
a14	3	3	46,000	16,000	16,000	b14	7	6	36,000	7,000	6,000	c14	8	4	12,000	3,000	1,500			
a15	6	4	9,600	2,376	1,583	b16	6	2	10,000	6,000	2,000	c15	4	3	16,000	5,000	3,760			
a16	3	2	40,000	20,000	13,333	b16	4	2	6,000	2,600	1,260	c16	2	2	20,000	10,000	10,000			
a17	6	4	100,000	26,000	20,000	b17	4	2	7,000	3,600	1,760	c17	6	6	30,000	6,000	6,000			
a18	4	3	26,000	8,333	6,260	b18	10	8	46,000	7,600	4,600	c18	6	4	40,000	10,000	8,667			
a19	4	3	31,000	10,333	7,760	b19	10	8	40,000	6,667	4,000	c19	7	6	30,000	6,000	4,286			
a20	6	3	88,000	22,667	13,600	b20	10	6	26,000	6,000	2,500	c20	6	4	30,000	7,500	6,000			
a21	7	6	66,000	13,000	9,286	b21	6	4	26,000	6,260	4,167	c21	12	8	60,000	8,260	4,167			
a22	4	3	20,000	6,667	6,000	b22	7	6	30,000	6,000	4,286	c22	12	10	60,000	6,000	4,167			
a23	4	3	40,000	13,333	10,000	b23	8	3	30,000	10,000	6,000	c23	12	8	70,000	8,750	6,833			
a24	4	3	20,000	6,667	6,000	b24	4	2	20,000	10,000	6,000	c24	6	6	30,000	6,000	6,000			
a26	4	3	38,000	12,667	9,500	b26	6	2	21,000	10,500	4,200	c26	8	6	36,000	6,333	4,376			
a26	6	3	32,000	10,667	6,333	b26	6	3	26,000	6,333	6,000	c26	6	6	60,000	12,000	12,000			
a27	6	3	21,000	7,000	3,600	b27	4	3	9,000	3,000	2,260	c27	6	4	60,000	12,500	10,000			
a28	6	3	28,000	8,333	6,600	b28	7	4	70,000	17,600	10,000	c28	6	4	60,000	12,600	8,333			
a29	4	2	30,000	15,000	7,500	b29	3	1	30,000	30,000	10,000	c29	6	6	30,000	6,000	6,000			
a30	6	4	34,000	8,600	6,667	b30	4	2	30,000	16,000	7,600	c30	6	8	40,000	6,667	6,667			
a31	3	3	16,000	6,000	6,000	b31	7	4	60,000	12,800	7,143	c31	7	7	40,000	6,714	6,714			
a32	4	1	19,000	19,000	4,750	b32	3	1	6,000	8,000	2,000	c32	6	6	30,000	6,000	6,000			
a33	6	4	46,000	11,250	7,500	b33	6	3	20,000	6,667	4,000	c33	8	8	60,000	8,333	8,333			
a34	6	3	21,000	7,000	4,200	b34	2	1	7,000	7,000	3,600	c34	7	8	40,000	6,667	6,714			
a36	6	4	26,000	6,260	6,000	b36	4	1	38,000	38,000	9,600	c36	8	8	40,000	6,000	6,000			
a36	3	3	26,000	8,333	8,333	b36	4	2	60,000	26,000	12,600	c36	4	4	20,000	6,000	6,000			
a37	6	4	70,000	17,600	14,000	b37	6	3	26,000	8,667	6,200	c37	7	6	30,000	6,000	4,286			
a38	3	3	26,000	8,333	8,333	b38	6	2	20,000	10,000	4,000	c38	6	6	20,000	3,333	3,333			
a39	6	3	62,000	17,333	10,400	b39	10	8	40,000	6,000	4,000	c39	7	7	40,000	6,714	6,714			
a40	4	2	42,000	21,000	10,500	b40	6	4	30,000	7,500	6,000	c40	9	5	40,000	8,000	4,444			
รวม	190	129	1,432,600	466,975	312,364	รวม	206	120	937,800	346,733	177,170	รวม	241	181	1,276,700	296,062	216,039			
ค่าเฉลี่ย	5	3	35,813	11,105	7,539	ค่าเฉลี่ย	5	3	23,445	7,815	4,552	ค่าเฉลี่ย	6	5	31,893	7,048	5,293			





กลุ่มตัวอย่าง ZONE A

รายการ	V3							
	จำนวนคน	คิดเป็นร้อยละ	พักอาศัย		ประกอบอาชีพ		การเดินทาง	
			ภายในชุมชน	ภายนอกชุมชน	ภายในชุมชน	ภายนอกชุมชน	ทางบก	ทางน้ำ
ประกอบอาชีพ								
ชาวสวน	1	0.78	1		1	0	1	
ค้าขายผลผลิตทางการเกษตร								
ข้าราชการ - รัฐวิสาหกิจ	37	28.68	37		11	26	37	
พนักงานบริษัท	50	38.76	50		6	44	50	
ค้าขายและบริการในเมือง	15	11.63	14		3	12	14	
รับจ้างทั่วไป	24	18.60	25		8	16	25	
อื่นๆ	3	2.33	3		1	2	3	
รวม	129	100.00	129		29	100	129	
ร้อยละ	100.00		100.00		22.48	77.52	100.00	
ไม่ได้ประกอบอาชีพ								
เรียนหนังสือ	37	62.71	37		13	24	37	
เด็ก	7	11.86	7					
คนแก่	11	18.64	11					
แม่บ้าน	1	1.69	1				1	
ว่างงาน	3	5.08	3					
อื่นๆ		0.00						
รวม	59	100.00	59		13	0	38	
ร้อยละ	100.00		203.45					

ที่มา : การออกแบบสอบถาม

กลุ่มตัวอย่าง ZONE A

รายการ	V9					
	คลองหลัก			คลองย่อย		
	ประจำ	นานๆครั้ง	ช่วงเวลาหรือฤดูกาล	ประจำ	นานๆครั้ง	ช่วงเวลาหรือฤดูกาล
เพื่ออาบน้ำ		16				
เพื่อล้างภาชนะที่ใส่ของกิน						
เพื่อล้างภาชนะที่เป็นเครื่องใช้ไม้ใช้สอย	16	8				
เพื่อปลูกต้นไม้ภายในบ้านหรือต้นไม้กระถาง	13	9				
เพื่อเพาะเลี้ยงปลา						
เพื่อจับสัตว์น้ำหรือการประมงน้ำจืด		4	2			
เพื่อการเดินทางทางน้ำออกสู่ภายนอก(เรือหางยาว,เรือเครื่อง)		14	1			
ติดต่อไปมาหาสู่กันในชุมชนหรือในคั้งน้ำ(เรือพาย)		1				
เพื่อการทำการเกษตรกรรม (สวน ,ไร่,นา)						
เพื่อการขนถ่ายสินค้าทางการเกษตร						
เพื่อการค้าขายทางน้ำหรือตลาดทางน้ำ						
เกี่ยวกับการประกอบอาชีพทางน้ำ			1			
การละเล่นและประเพณีทางศาสนาทางน้ำ						
เพื่อการพักผ่อนหย่อนใจจากชานและศาลาท่าน้ำ	9	24				
เปิดรับทิวทัศน์และบรรยากาศทางน้ำ	10	2				
อื่นๆ						

จากจำนวนแบบสอบถาม 40 คร้วเรือน สมาชิกทั้งหมด 190 คน

ที่มา : การออกแบบสอบถาม



กลุ่มตัวอย่าง ZONE - B

ข้อมูลชุมชน ZONE - B

ลำดับที่ จำนวนครัวเรือน	V16							V17				V18					V19					V20	V21	V22	V23	V24	V25	V26	V27	V28	V29	V30	V31	V32	V33	V34	V35	V36	V37	V38	V39	V40	V41				V42	
	a	b	c	d	e	f	g	a	b	c	d	a	b	c	d	e	a	b	c	d	e																			a	b	c	d					
b1	1	1	1						1				1		1		1		1			1	1	1		1	1		1	1	1								1	1		1		1				
b2									1				1				1					1	1	1	1	1	1	1	1											1	1		1		1			
b3	1	1	1		1	1			1				1				1					1	1	1	1	1	1	1	1	1										1	1		1		1			
b4	1	1	1		1	1	1					1					1					1	1	1	1	1	1	1	1	1											1	1		1		1		
b5	1	1	1						1				1				1					1	1	1	1	1	1	1	1	1										1	1	1	1		1			
b6	1	1			1				1				1				1					1	1	1	1	1	1	1	1	1										1	1	1	1		1			
b7	1	1							1				1				1					1	1	1	1	1	1	1	1	1											1	1		1		1		
b8	1	1	1						1				1				1					1	1	1	1	1	1	1	1	1											1	1	1	1		1		
b9	1								1				1				1			1			1	1	1	1	1	1	1	1											1	1	1	1		1		
b10									1				1				1					1	1	1	1	1	1	1	1	1												1	1		1		1	
b11		1	1						1				1				1					1	1	1	1	1	1	1	1	1												1	1		1		1	
b12		1	1	1					1				1				1					1	1	1	1	1	1	1	1	1												1	1		1		1	
b13	1	1	1		1				1				1				1					1	1	1	1	1	1	1	1	1												1	1		1		1	
b14	1	1	1		1	1			1				1				1					1	1	1	1	1	1	1	1	1												1	1		1		1	
b15	1	1							1				1				1					1	1	1	1	1	1	1	1	1													1	1		1		1
b16	1	1	1	1					1				1				1					1	1	1	1	1	1	1	1	1													1	1		1		1
b17	1	1	1		1				1				1				1					1	1	1	1	1	1	1	1	1													1	1		1		1
b18	1	1	1						1				1				1			1			1	1	1	1	1	1	1	1													1	1		1		1
b19		1	1						1				1				1					1	1	1	1	1	1	1	1	1													1	1		1		1
b20	1	1	1						1				1				1					1	1	1	1	1	1	1	1	1													1	1		1		1
b21	1	1	1						1				1				1					1	1	1	1	1	1	1	1	1												1	1		1		1	
b22	1	1	1	1	1	1	1		1				1				1					1	1	1	1	1	1	1	1	1												1	1	1	1		1	
b23	1	1	1	1	1	1	1					1					1					1	1	1	1	1	1	1	1	1												1	1		1		1	
b24	1	1	1	1	1	1	1					1					1					1	1	1	1	1	1	1	1	1												1	1		1		1	
b25	1	1	1										1				1					1	1	1	1	1	1	1	1	1													1	1		1		1
b26	1	1	1						1				1				1					1	1	1	1	1	1	1	1	1													1	1		1		1
b27	1	1	1	1	1	1			1				1				1					1	1	1	1	1	1	1	1	1													1	1		1		1
b28	1	1	1	1	1	1			1				1				1					1	1	1	1	1	1	1	1	1													1	1		1		1
b29	1	1	1	1	1	1	1		1				1				1					1	1	1	1	1	1	1	1	1													1	1		1		1
b30	1	1	1						1				1				1					1	1	1	1	1	1	1	1	1													1	1		1		1
b31	1	1	1						1				1				1					1	1	1	1	1	1	1	1	1													1	1		1		1
b32	1	1	1		1				1				1				1					1	1	1	1	1	1	1	1	1													1	1		1		1
b33	1	1	1	1	1	1			1				1				1					1	1	1	1	1	1	1	1	1													1	1		1		1
b34	1	1	1	1	1	1	1		1				1				1					1	1	1	1	1	1	1	1	1													1	1		1		1
b35	1	1	1	1	1	1	1		1				1				1					1	1	1	1	1	1	1	1	1													1	1		1		1
b36	1	1	1	1	1	1	1		1				1				1					1	1	1	1	1	1	1	1	1													1	1		1		1
b37	1	1	1	1	1	1	1		1				1				1					1	1	1	1	1	1	1	1	1													1	1		1		1
b38	1	1	1		1	1			1				1				1					1	1	1	1	1	1	1	1	1													1	1		1		1
b39	1	1	1	1	1	1	1		1				1				1					1	1	1	1	1	1	1	1	1													1	1		1		1
b40	1	1	1		1				1				1				1					1	1	1	1	1	1	1	1	1													1	1		1		1
รวม	35	37	34	11	22	11	5	0	7	17	16	9	18	12	6	2	30	2	17	4	6	37	37	25	0	0	0	40	12	34	40	40	16	40	40	37	0	0	7	13	40	40	2	2	36	0	40	
ร้อยละ	88	93	85	28	56	28	13	0	18	43	40	23	45	30	15	5	75	5	43	10	15	93	93	63	0	0	0	100	30	85	100	100	40	100	100	93	0	0	18	33	100	100	5	5	90	0	100	

ที่มา : การออกแบบสอบถาม



## กลุ่มตัวอย่าง ZONE - B

รายการ	V3							
	จำนวนคน	คิดเป็นร้อยละ	พักอาศัย		ประกอบอาชีพ		การเดินทาง	
			ภายในชุมชน	ภายนอกชุมชน	ภายในชุมชน	ภายนอกชุมชน	ทางบก	ทางน้ำ
ประกอบอาชีพ								
ชาวลวน	17	14.17	17		17	0	4	13
ค้าขายผลผลิตทางการเกษตร	4	3.33	4		3	1	1	3
ข้าราชการ - รัฐวิสาหกิจ	21	17.50	21		5	16	12	9
พนักงานบริษัท	19	15.83	19		7	12	14	5
ค้าขายและบริการในเมือง	20	16.67	20		12	8	15	5
รับจ้างทั่วไป	36	30.00	36		22	14	25	11
อื่นๆ	3	2.50	3		0	3	3	0
รวม	120	100.00	120		66	54	74	46
ร้อยละ	100.00		100.00		52.38	42.86	58.73	36.51
ไม่ได้ประกอบอาชีพ								
เรียนหนังสือ	54	62.79	54		28	26	39	15
เด็ก	13	15.12	13					
คนแก่	7	8.14	7					
แม่บ้าน	7	8.14	7				4	3
ว่างงาน	5	5.81	5				3	2
อื่นๆ	0	0.00	0					
รวม	86	100.00	86		28	26	46	20
ร้อยละ	100.00		100.00					

ที่มา : การออกแบบสอบถาม

กลุ่มตัวอย่าง ZONE - B

รายการ	V9					
	คลองหลัก			คลองย่อย		
	ประจำ	นานๆครั้ง	ช่วงเวลาหรือฤดูกาล	ประจำ	นานๆครั้ง	ช่วงเวลาหรือฤดูกาล
เพื่ออาบน้ำ	7	6		6	6	1
เพื่อล้างภาชนะที่ใส่ของกิน	2	4	1	4	4	
เพื่อล้างภาชนะที่เป็นเครื่องใช้ไม้ใช้สอย	11	3		7	5	
เพื่อปลูกต้นไม้ภายในบ้านหรือต้นไม้กระถาง	10	4		6	4	
เพื่อเพาะเลี้ยงปลา		3	1		2	1
เพื่อจับสัตว์น้ำหรือการประมงน้ำจืด		6	1	1	6	
เพื่อการเดินทางทางน้ำออกสู่ภายนอก(เรือหางยาว,เรือเครื่อง)	12	18	1	1		
ติดต่อไปมาหาสู่กันในชุมชนหรือในคั้งน้ำ(เรือพาย)	4	4		4	4	1
เพื่อการทำการเกษตรกรรม (สวน ,ไร่,นา)	4	4		6	1	1
เพื่อการขนถ่ายสินค้าทางการเกษตร	2	5		4	2	
เพื่อการค้าขายทางน้ำหรือตลาดทางน้ำ	3		2		3	2
เกี่ยวกับการประกอบอาชีพทางน้ำ	2			4		
การละเล่นและประเพณีทางศาสนาทางน้ำ			8			3
เพื่อการพักผ่อนหย่อนใจจากชานและศาลาท่าน้ำ	8	12		4	9	
เปิดรับโทรทัศน์และบรรยากาศทางน้ำ	9	3		4	5	
อื่นๆ						
จากจำนวนแบบสอบถาม 40 ครั้วเรือน จำนวนสมาชิกทั้งหมด 208 คน						

ที่มา : การออกแบบสอบถาม





กลุ่มตัวอย่าง ZONE - C

รายการ	V3							
	จำนวนคน	คิดเป็นร้อยละ	พักอาศัย		ประกอบอาชีพ		การเดินทาง	
			ภายในชุมชน	ภายนอกชุมชน	ภายในชุมชน	ภายนอกชุมชน	ทางบก	ทางน้ำ
รวม	181	100.00	181		114	67	66	115
ร้อยละ	100.00		100.00		62.98	37.02	36.46	63.54
ไม่ได้ประกอบอาชีพ								
เรียนหนังสือ	40	66.67	40		13	27	26	14
เด็ก	9	15.00	9					
คนแก่	7	11.67	7					
แม่บ้าน	3	5.00	3				2	1
ว่างงาน	1	1.67	1				1	
อื่นๆ	0	0.00	0					
รวม	60	100.00	60		13	27	29	15
ร้อยละ	100.00		100.00					

ที่มา : การออกแบบสอบถาม

กลุ่มตัวอย่าง ZONE - C

รายการ	V9					
	คลองหลัก			คลองย่อย		
	ประจำ	นานๆครั้ง	ช่วงเวลาหรือฤดูกาล	ประจำ	นานๆครั้ง	ช่วงเวลาหรือฤดูกาล
เพื่ออาบน้ำ	23	2	0	6	2	0
เพื่อล้างภาชนะที่ใส่ของกิน	17	7	0	4	1	0
เพื่อล้างภาชนะที่เป็นเครื่องใช้ไม้ใช้สอย	25	1	0	4	2	0
เพื่อปลูกต้นไม้ภายในบ้านหรือต้นไม้กระถาง	25	0	0	6	2	0
เพื่อเพาะเลี้ยงปลา	2	6	0	1	0	0
เพื่อจับสัตว์น้ำหรือการประมงน้ำจืด	1	6	0	0	1	0
เพื่อการเดินทางทางน้ำออกสู่ภายนอก(เรือหางยาว,เรือเครื่อง)	26	6	0	2	3	0
ติดต่อไปมาหาสู่กันในชุมชนหรือในลำน้ำ(เรือพาย)	19	5	0	3	3	0
เพื่อการทำการเกษตรกรรม (สวน ,ไร่,นา)	23	1	0	5	1	0
เพื่อการขนถ่ายสินค้าทางการเกษตร	14	4	1	2	5	0
เพื่อการค้าขายทางน้ำหรือตลาดทางน้ำ	6	3	1	1	1	0
เกี่ยวกับการประกอบอาชีพทางน้ำ	3	1	0	0	0	0
การละเล่นและประเพณีทางศาสนาทางน้ำ	0	0	32	0	0	0
เพื่อการพักผ่อนหย่อนใจจากชนและศาลาท่าน้ำ	9	17	1	0	0	0
เปิดรับนักท่องเที่ยวและบรรยากาศทางน้ำ	6	3	0	0	1	0
อื่นๆ						
จากจำนวนแบบสอบถาม 40 ครั้วเรือน จำนวนสมาชิกทั้งหมด 241 คน						

ที่มา : การออกแบบสอบถาม



## ประวัติผู้เขียน

นาย เดิมศักดิ์ ภาณุวรรณ เกิดวันที่ 13 กันยายน พ.ศ. 2511 ที่เขตบางพลัด จังหวัด กรุงเทพมหานคร สำเร็จการศึกษาปริญญาตรีเศรษฐศาสตรบัณฑิต สาขาระหว่างประเทศ คณะเศรษฐศาสตร์ มหาวิทยาลัยรามคำแหง ในปีการศึกษา พ.ศ. 2536 เข้าศึกษาต่อในหลักสูตรมหาบัณฑิต ในสาขาวิชาการวางแผนภาคและเมือง คณะสถาปัตยกรรมศาสตร์ จุฬาลงกรณ์มหาวิทยาลัย เมื่อ พ.ศ. 2540 และ สำเร็จการศึกษาในปีการศึกษา พ.ศ. 2543